

Lwowska Naukowa Biblioteka im. W. Stefanyka NAN Ukrainy. Oddział Rękopisów.
Zespół (fond) 125.
Archiwum Galicyjskiego Towarzystwa Gospodarczego

137. Zestawienia rachunków folwarku w Dublanach. 1875. K. 47.

Львівська бібліотека
АН УРСР

ВІДДІЛ РУКОПИСІВ

957 III 137

Folwark Dublany

Testawienie rachunków

za rok 1.875.

Gospodarstwo.

W. Truando

Dzień	Wyszczególnienie	Kwota	Folio	Rozdział na pojedyncze rachunki											
				<p>Ustawienie Rachunków Towarów Dublarskiego</p> <p>1. Z opisów Dziennika Towarów Dublarskiego 2. Z Dziennika Towarstwa 3. Ustawienie Sumaryczne.</p> <p>200 rubl 1875.</p>											

Zestawienie przychodów i rozchodów rzeczywistych folwarku Dublańskiego.

za rok od 1^{go} stycznia po dzień grudnia 1875.

Brachwalski | Hludzimski

Dzień	Wyszczególnienie	Kwota	Folio	Rozdział na pojedyncze rachunki															
				I Rolnicy				II Rolnicy				Rozdział				Rozdział			
				Stos	Wartość	Stos	Wartość	Stos	Wartość	Stos	Wartość	Stos	Wartość	Stos	Wartość				
i. Rolnicy / pitody rolne:																			
	opracowanie																		
	Złota			57	435					57	435			1874	4	12			
	Pracownicy ozimej			271	16	2119	80	13	24	125				1874	50	317			
	Trzemia			8	16	51	80							1874	57	332			
	Wasa							12		50	40			1874	27	27			
	Hludzimski			22		130								1874	53	203			
	Sroki													1874	2	10			
	Sroki													1874	1	7			
	Opłata pomyślnego				16	150													
	Pracownicy																		
	Kwiaty			141	28	214	67	40		77					4	16			
	Pracownicy jowej			11		66				66									
	" przewoźca			1		7				7									
	Pracownicy			3		126				126									
	Włókna Sroki														11	27			
	Stomy														17	14			
	" w ołtarzach														13	13			
	Stomy														2	7			
	Suma				3151	77			252	40									
Las: Pastwiska																			
	Opaczenie siana														24	71			
	Wynajęcie Lasu i Pastwisk														138	18			
	" "														82	50			
	Suma																		
Uprawa Sroki																			
	Opaczenie			3		2	40												
	Pracownicy Hludzimskiego															2			
	Sroki - Hludzimskiego															250			
	Suma																		
	Suma																		
	Suma																		

5627 47
 548 25
 5079 2
 259 60
 313
 548
 276
 6216
 824

Trzychoł

Brochoci

Starymiedzi

Dzień	Wyszczególnienie	Kwota	Folio	Rozdział na pojedyncze rachunki									
				I Potroze		II Potroze		Rozem		Kazem			
				Masce	Wartosc	Masce	Wartosc	Masce	Wartosc	Masce	Wartosc		
	<u>Pois.</u>									3406 57		6216 59	
	2 swinie loszowskie Miatyal na pale			.	4.	.	.	.	4.	1874.	4 50	4 50	
									4.		4 50	8 50	
	<u>Pomis</u>											8 50 ✓	
	Spuszczeni osiok Bawolow Wymagajety rajunicy			i.	4.	.	.	.	4.			4.	
										1874.	26 94	26 94	
											43.	43.	
										4.	69 94	73 94	
												73 94 ✓	
	<u>Proszarnia</u>												
	Spuszczeni obajm liter w polnych miejscowach			20265	1207 96	3905	222 87	24170	1430 83			24170	1430 83
	Skowol Sietnych szkol			i.	6.	.	.	3.	6.			3.	6.
					1213 96		222 87		1436 83	1436 83		1436 83	1436 83 ✓
	<u>Pracownice</u>												
	Wetny ze obziwienia			.	239 12	.	.	.	239 12				239 12
	Baraniny z owiec do szelczy				20 84	.	15 90		36 74	1874.		(8) Jument	40 74
	Skowol Szarych szkol			33	19 30	7	4 20	40	23 50				23 50
					279 26		20 10		299 36	299 36	4.		303 36
													303 36
	<u>Stowarzyszenie</u>												299 36 ✓
	Brochoci na szynki i nogi				4 40	.	.	.	4 40	4 40	.	.	4 40
													4 40 ✓
										5155 16			8043 62

Szczepanów

Dzień	Wyszczególnienie	Kwota	Folio	Rozdział na pojedyncze rachunki																				
				I Potrzeby		II Schizyze		Należności		Dowaradźstwo		Razem												
				Stosic	Wartosc	Stosic	Wartosc	Stosic	Wartosc	Stosic	Wartosc	Stosic	Wartosc											
	Trób									5155	16													
	Sprzedaż jaj 30 setur			.	52			.	52	.	52	.			.						52	✓		
					52				52												52	✓		
	Prapincarye																							
	z 10 kwartalny				270		90		360												360	✓		
					270		90		360	360											360	✓		
	Skarb.																							
					58 7/8				58 7/8	- 184 50.											58 7/8	✓		
									58 7/8	58 7/8											58 7/8	✓		
	Inwentarz żywy																							
	Konis					2	52			2	52										2	52	✓	
	Bukajstów setur			6	385 25				6	385 25			1	70							7	455 25	✓	
	Byresel			1	36				1	36											1	36	✓	
																							✓	
	Baranów			3	125				3	125											3	125	✓	
	Dwie brzołomych			23	99 25				23	99 25		30	124								63 3	223 25	✓	
																					4	4	✓	
	Bocha			1	50				1	50											1	50	✓	
	Proial			9	55				9	55											9	55	✓	
																							✓	
	Mur			6	8				6	8											6	8	✓	
	Kumax			2	80				2	80											2	80	✓	
	Plawiel			9	9				9	9											9	9	✓	
	Jedysel			1	2				1	2											1	2	✓	
					770 30		52			822 30											1	2	✓	
										822 30	639 75		194										1016 30	✓

8043,62
52
360
58 7/8
52
455 25
36
125
223 25
4
50
55
8
80
9
2
1016,30
9479,15

Brynchód

Dzień	Wyszczególnienie	Kwota	Folio	Rozdział na pojedyncze rachunki								Razem	
				I Kolumna		II Kolumna		Rachunek		Rachunek			
				Stos	Wartość	Stos	Wartość	Stos	Wartość	Stos	Wartość		
	<u>Rozmowa</u>										6396 73		9479.19
	Sprowad. Książek na barwina				2								2
	" Oleju				38								38
	Książka Wesoła wrota				284								284
	skrzyni wosnianina				1813								1813
	Wielki portel do 4 krepas i 2 bolony									1874	30	30	30
	Wielki portel do 4 krepas i 2 bolony									1874	137 50	137 50	137 50
	Wielki portel do 4 krepas i 2 bolony									10	10	10	10
	Wielki portel do 4 krepas i 2 bolony									16	16	16	16
	Wielki portel do 4 krepas i 2 bolony									60	60	60	60
	Wielki portel do 4 krepas i 2 bolony				23 85					23 85	23 85	253 50	277 35
	<u>Wizyta Komitetu</u>												1430
	Wizyta Komitetu				400		1030				1430		1430
	Wizyta Komitetu				400		1030				1430	1430	1430
	<u>Wizyta</u>						30				30	30	30
	Wizyta						30				30	30	30
	<u>Wizyta Pórochobcego</u>						612				612	612	612
	Wizyta Pórochobcego						20 31				20 31	20 31	20 31
	Wizyta Pórochobcego										53 60	53 60	53 60
	Wizyta Pórochobcego										20	20	20
	Wizyta Pórochobcego										7	7	7
	Wizyta Pórochobcego										8 44	8 44	8 44
	Wizyta Pórochobcego										17 4	17 4	17 4
	Wizyta Pórochobcego										52 48	52 48	52 48
	<u>Wizyta z fund. powiatowego</u>										1360	1360	1360
	Wizyta z fund. powiatowego										4802 4	4802 4	4802 4
											7907 2	7907 2	7907 2

Suma Ogólna

12709 6
11272.94
11228.06
40.98
12709.6
1406.12
11272.94

Wydatki *Solnarskie* *Dzielnice* za czas od 1 Sierpnia do końca grudnia 1875.

Dzień	Wyszczególnienie	Kwota	Folio	Rozdział na pojedyncze rachunki								Razem		
				I Sekcja		II Sekcja		Mieszkaniec						
				Klasa	Wartość	Klasa	Wartość	Klasa	Wartość	Klasa	Wartość			
<u>Praca</u>														
	Praca Jedynego winnika													
	Charłofe										Pr.	7 16	45	
	Siarna										"	34	42	
	Prany										Pr.	43 80	76 65	
												50	7	
														170 65
	<u>Soki</u>													170 65
	<u>Wozny</u>													
	Wozny stoni				34 58		3 gr						35 54	
	Wozny . Koszarny				4		3						7	
					38 58		3 gr						42 54	42 54 ✓
	<u>Winiarstwo</u>													
	Alkohol dla Pielęgniarki													
	Alkohol dla bydlęcej				3								3	
	Winiarstwo Pielęgniarki				10		80						10 80	
	Winiarstwo / Olej						12 80						12 80	
					13		13 60						26 60	26 60 ✓
	<u>Winiarstwo</u>													
	Alkohol												1 80	1 80 ✓
	Winiarstwo				1 80								1 80	1 80 ✓
												70 94	170 65	241 59 ✓

Wydawski rok 1875

5

Dzień	Wyszczególnienie	Kwota	Folio	Rozdział na pojedyncze rachunki				Razem	
				Wartość			Wartość		Wartość
	<u>Inwentarz materialny</u>							5070 72	5070 72
	a) dostawy sprzętów i narzędzi								
	36 sztuk Tamaryt albo słow			19					19
	Długar do sropania ziemi			1 23					1 23
	3. wyprętka			2 10					2 10
	55 Koszyjnisków			39 27					39 27
	2 Jabłone do Nowa i Krowiarni			8					8
	2 Opadki na siarce			1					1
	4 Szelaki			80					80
	Janis			5 50					5 50
	Kwarda i szara klarawa			1					1
	Janis			5					5
	4 szelaki			3 50					3 50
	Jerega			5 50					5 50
	Przędzaki do torze			3 60					3 60
	Wiaty i Topoty			9 21		2 40			11 61
	Roseyś			40					40
	Maler do burasłów			4 40					4 40
	Jabłone do fajen			3 90					3 90
	2 półkoszki			7 82					7 82
	Kół do sropania			1 90					1 90
	Walcówka			84					84
	Zelazniak			4 70					4 70
	2 skota			4 92					4 92
	Myśliś do prania, Owiec			10					10
	Wanduchy			9 88					9 88
	Kołyś 6 do Owiec			5 30					5 30
	Wypielaw do burasłów			15 30					15 30
	Kół do trawy i Topoty			4 70					4 70
	Opadki			3 90					3 90
	2 szelaki			1		1			2
	Silnik			1 16		40			1 56
	Długo skotek i suha			2 5					2 5
	do porzucenia			186 88		3 80		5070 72	190 68 5070 72

Wydatki

Dzień	Wyszczególnienie	Kwota	Folio	Rozdział na pojedyncze rachunki										
				I Sotowice		II Sotowice		Rozdział		Rozdział				
				Stos	Wartosc	Stos	Wartosc	Stos	Wartosc	Stos	Wartosc			
	<u>Swraconia</u>									70 94				241 50
	Mleko													16 29 ✓
	Mycie i myjni.				16 29 ✓									16 29 ✓
	Sól				13 9 ✓									13 9 ✓
	Wstuga						2 . ✓							2 . ✓
					29 38		2 .				31 38	31 38 ✓		31 38
	<u>Robocizna</u>													19 88
	Najemna Robocizna				1457 48		918 77				2376 25 ✓			2376 25
	Wólka dla "				74 53		8 20				82 73			82 73 ✓
	Uzniesienie Szol. Parobolow													284 80
					1532 1		926 97				2458 98	2458 98 ✓		284 80
	<u>Dostupno pierwszy</u>													2743 78 ✓
	Wasa 30 r. w londo 28 zł. do 30 112,50.	Roz.			90 16	273 50 ✓	10 .	48 ✓			321 50 ✓	30 .	84 50	406 . ✓
	Sypce	Roz.			178 .	454 40 ✓	8 .	17 80 ✓			472 20	50	240 .	712 20 ✓
	Trasce	Swini			16 .	421 55 ✓		80 . ✓			501 55 ✓	5	70 .	571 55 ✓
	Muchomordzy											100 .	659 20	659 20 ✓
	Suma				1149 45		945 80				1295 25	1295 25 ✓	1053 70	2348 95 ✓
	<u>Dostupno pogrozie</u>													
	<u>Dostupno wazierica</u>													
	Lupa													
	Cozeniny													
	Wyski													
	Flonizau													
	Kartofel				15 .	40 .					40	15	12 50	52 50 ✓
	Jaworzniak				8 .	55 .					55	8 .	10 40	65 40
	Trubinet				250 .	22 53					22 53			22 53
	do przeniej					117 53					117 53	3856 55	22 90	140 43 53 65 70

Wydawki 1875

Dzień	Wyszczególnienie	Kwota	Folio	Rozdział na pojedyncze rachunki						
				Broszury	Metrum	Flora	Leśnictwo	Różne		
	Przebieg. Inwent. skowron. 2. bilin. Nowe skiany. Waga. 12 desek do skowron. Leba Samyplia			186 88 1 56 16 44	3 80 29 26 6 50			4070 72	190 68 1 56 29 26 16 44 6 50	5692 59
	b. Naprawa narzędzi			6 73					244 44	
	Naprawa wozów F			18 27					19 88	
	Dzielnice ptugów			32					224 56	✓
	Naprawa wozów F			11 79	17 40				32	
	Dzielnice Walca do roli			25 98					54 19	
	Naprawa płaszcz.								25 98	
	Naprawy różn.			191 22	76 25				65 71	65 71
	" Uprawy.			88 39	4 93				267 47	
	" Kowal na różn.								93 32	86 00
	" Smarowidło do maszyn			38 52	7 42		45 94		13 5	
					106 0				45 94	
	Spółka domisowy roztok					146 7			78 46	
	Suma			617 78 ✓	145 56			763 34	148 56	911 90 ✓
	<u>Asuransiya</u>							14 88 743 46 204 22 17 04 18 18		19 88 492 02 215 80
	Budynków			35 49	17 64				10 93	10 93
	Lecniopodów			12 37					168 73	204 22
	Bydła			47 86			47 86	47 86	183 15	195 52
	Wynajem budynk.								362 81	410 67 ✓
	Naprawy			51 35	38 17		24 56		17 04	393 63 ✓
	Budynk mieszkalny				227 59				89 66	227 56
									317 5	317 5 ✓
								5198 97		7332 21 ✓
								5199 97		✓

Wpłaty 20 r 1875

Dzień	Wyszczególnienie	Kwota	Folio	Rozdział na pojedyncze rachunki						Razem	
				Przechości		Heterymni		Rozm.			
				Wartość	Wartość	Wartość	Wartość	Wartość	Wartość		
	Now. Złoty			18 50				18 50	519 87	18 50	7332 21
								18 50	18 50		18 50
	<u>Podatki: Paryż</u>										
	Podatek Grundowy									771 68	771 68 ✓
	Podatek stary									43 69	43 69 ✓
	Indemnizacyjny									90 16	90 16 ✓
										151 60	151 60 ✓
										1057 13	211 96 1057 13 ✓
	<u>Spłata kapitałów</u>										
	Nov. stary									525 .	525 . ✓
	Nov. Nowy Wiedeński									329 43	329 43 ✓
										854 43	854 43 ✓
	<u>Przechości</u>										
	Władz. i dostawy			88 63		26 19		114 82		114 82	114 82 ✓
	Jardy Wolnom			18 1				18 1		18 1	18 1 ✓
	Wodociąg i fontanna			8 .				8 .		8 46	16 46 ✓
	Myto			5 28				5 28		5 28	5 28 ✓
	Światło do fajek			15 78		13 72		29 50		29 50	29 50 ✓
	Przebiegi ulugi Wozian			7 20				7 20		7 20	7 20 ✓
	Pomiar gruntów			36 .				36 .		36 .	36 . ✓
	Pomiar lasu			51 92		4 30		56 22		16 86	73 8 ✓
	Opłaty					16 56		16 56		16 56	16 56 ✓
	Przebiegi									31 70	31 70 ✓
	Opłaty w Grunwaldach									21 20	21 20 ✓
	Grunwaldki									41 88	41 88 ✓
	<u>Suma</u>			230 82		60 77		291 59	291 59	120 19	411 78 ✓
								16 66	55 99		607 47 ✓
								275 .			411 78 ✓

19 m. 66
18.01
5.28
~~21.70~~
41.88
65.17

411.78
16.
275.22

Wydawki 1875

Dzień	Wyszczególnienie	Kwota	Folio	Rozdział na pojedyncze rachunki				Razem
				Broszury	Heterymidi	Adresy	Swaryzawo	
				Marki	Marki	Marki	Marki	
	<u>Kasza rozroczna</u>					5509 6		9674 5
	Marca Ekonomia			495.	.	495.	226 67	721 67
	" Pomocnika			140.	200	140.	61 64	140.
	Spisala Drogowicy			.	.	.		
	Przedz. fotowarowa			937 9	126 69	1063 78	358 29	1422 7
	Solwety Kamelaryjne			14 5	4 35	18 40	5 50	23 90
	Grunt						31 60	31 60
	<u>Suma</u>			1586 14	131 4	1717 18	622 6	2339 24
	<u>Dotyczy do komitetu</u>					16 56		16 56
	Żurcom Komitetowi			369.	281 74	650 74	650 74	8444.
	Na Wystaw. Komitetowemu						150.	150.
							8 44	
	<u>Suma</u>			369.	281 74	650 74	150.	800 74
	<u>Żurcom Subwencji Bydgosz.</u>						1360.	
							1360.	1360.
						7876 98	6297 5	14174 3

13295.40

Przychód

Zestawienie

Dzień	Wyszczególnienie	Kwota	Folio	Rozdział na pojedyncze rachunki				Dopł.	
				Północni		Południ			
				Wartość	Wartość	Wartość	Towarzystwa		
	<i>Nalca</i>			3151 77	252 50	3404 17	1675 5	5079 22	✓
	<i>Łożki i Pasternik</i>			.	.	.	313 7	313 7	✓
	<i>Uprawa Lnu</i>			2 50	.	2 50	82 1 90	82 4 30	✓
	<i>Łas</i>			4 .	.	4 .	4 50	8 50	✓
	<i>Konis</i>			4 .	.	4 .	69 9 4	73 9 4	✓
	<i>Kucwiarnia</i>			1213 96	222 87	1436 83	.	1436 83	✓
	<i>Dziurznia</i>			279 26	20 10	299 36	4 .	303 36	✓
	<i>Mieropriano</i>			4 50	.	4 50	.	4 50	✓
	<i>Grób</i>			52	.	52	.	52	52
	<i>Propinacja</i>			270 .	90 .	360 .	.	360 .	✓
	<i>Now.</i>			58 75	.	58 75	.	58 75	✓
	<i>Inwentarz rzywy</i>			770 30	52 .	822 30	194 .	1016 30	✓
	<i>Przemysł</i>			23 85	.	23 85	253 50	277 35	✓
	<i>Łowisko z domidulu</i>			400 .	1030	1430 .	.	1430 .	✓
	<i>Atyn</i>			.	30 .	30 .	.	30 .	✓
	<i>Nakrycie Dworobrego</i>			.	6 12	6 12	.	6 12	✓
	<i>Ścieżka</i>			.	20 31	20 31	53 60	73 91	✓
	<i>Łowisko Ruzin</i>			.	.	.	52 48	52 48	✓
							1360 .	1360 .	
	<i>Suma</i>			6183 21	1723 80	7907 2	4892 4	12709 6	
				6183 21					
				116 85					
				6300 7					
	<i>Łowisko z roku 1874</i>			599 84					
				400 25					

Łowisko powalobu
Przychód

~~116 85~~
8023 87

Wydawki

Zestawienie

Dzień	Wyszczególnienie	Kwota	Folio	Rozdział na pojedyncze rachunki				
				Buchholdt	Hetymuski	Nazern	Towarzystwa	
			Wartości	Wartości			Ujęt...	
	Rola						170 65	170 65 ✓
	Lasli							
	Kosci			38 58	3 96	42 54		42 54 ✓
	Krowiarnia			13	13 60	26 60		26 60 ✓
	Wozownia			29 38	2 .	31 38		31 38 ✓
	Wierząca			1 80		1 80		1 80 ✓
	Robocizna			1532 1	926 97	2458 98	284 80	2743 78 ✓
	Dobryno Polesy			1149 45	145 80	1295 25	1053 70	2348 95 ✓
	" Pogodzie						89 82	
	" Kusiemia			214 17		214 17	22 90	3 26 89
	Imwest. skontowy			617 78	145 56	763 34	148 56	9 11 90
	" Lyrny							
	Wschodnia			47 86		47 86	362 81	4 10 67
	Ulym. Budynków			51 35	33 17	84 52		84 52
	" " allicudalny			18 50	732 53	232 53		232 53
	Podatki i okazy						18 50	18 50
	Szpita Kapitulny						1057 13	1057 13
	Normals						854 43	854 43
	Kosza Lurczan			230 82	60 77	291 59	120 19	411 78
				1586 14	131 4	1717 18	622 6	2339 24
	Nasili do Kosielsku			369 .	281 74	650 74	150 .	800 74
	Umowa Subw Byelka						1360 .	1360 .
Suma				5899 84	1977 14	7876 98	6297 5	11074 3 ✓
				Lapras Kosielski		146 89		
					Krowiarnia	8023 87		

Spisrodziny

Wyszczególnienie

Dzień	Wyszczególnienie	Zaliczek Kwota Komitatu	Folio	Rozdział na pojedyncze rachunki										Zużycie					
				Maj										Złoty	Srebro	Kopie			
				Polak	Łódź	Łódź	Komis	Skowron.	Wesołom.	Skowron.	Skowron.	Skowron.	Skowron.						
1875	Maj			453 80	.	.	4	92 16	10 9	40	90	
	Jun			6 60	.	.	.	120 47	7 43	.	.	2	
	Jul			727 88	.	.	.	162 51	7 79	.	.	40	189	.	.	.	2	.	
	Aug			382 82	.	.	.	131 67	2 57	.	90	22	181 75	.	.	.	2 84	.	
	Sep			281 57	.	4	.	115 52	12 25	.	.	.	112 40	.	.	.	65	.	
	Oct			11	.	.	.	167 27	239 12	4	90	.	215 75	.	.	.	18	.	
	Nov	400		2 50	.	.	.	179 55	.	.	.	30	28	30	
	Dec			998	.	.	.	184 70	39	28 75	18 18	.	.	.	
	Jan			290	.	.	.	59 90	2	
Suma Wyższych				400	3154 17	.	4	4	1213 96	279 26	4 40	270	2 92	767 90	58 75	23 85	.	.	
<u>Suma z obrotu z 1874. 11 b. 85</u>																			
	Przebieg	700		57	.	.	.	82 45	.	.	90	
	Przebieg	280		108	.	.	.	65 10	120	.	.	.	52	
	Przebieg	50		87 40	.	.	.	75 32	18 90	20 31	
	Przebieg			.	.	6 12	
Suma 1878, 41				1030	252 40	30	6 12	.	222 87	20 10	.	90	52	20 31	
minus 124, 60																			
Suma 1723, 80																			
Suma Wyższych																			
7907, 1																			

Stary
Mowian

Remanent po
Bachostom

Przebieg
Przebieg

124, 60

Gospodarstwo P.

Wydawki

Dzień	Wyszczególnienie	Kwota	Folio	Rozdział na pojedyncze rachunki										Innego czyna			
				Pola	Las	Własność	Własność	Własność	Własność	Własność	Własność	Własność	Własność				
1875	Maj						3 60										
	Czerwiec						19 65										
	Lipiec						2 5										
	Sierpień																1 80
	Wrzesień									1 80							
	Październik						5 43	4				16 29				2 50	
	Listopad						2 85										
	Grudzień									10							
	Wszystko									1 20							
	Suma T.	82,76					34 58	4		13		16 29			13 9	1 80	
	Styczeń																
	Februarij																
	Mart																
	Kwiecień																
	Maj																
	Czerwiec																
	Lipiec																
	Sierpień																
	Wrzesień																
	Październik																
	Listopad																
	Grudzień																
	Suma T.	19,56					96	3		13 60		2					

Gospodarstwo

Wydolki

Dzień	Wyszczególnienie	Kwota	Folio	Rozdział na pojedyncze rachunki folwarcz.											
				Asensuracja			Rachunki								Kontrola
				Pracownik	Siemiot	Bydło	Ułanem	Udym.	Samowiel	Kawa	Miód	Udym.	Pomies.	Rożn.	Kontrol.
1875	Styczeń			.	.	.	55	.	20	20	27 11	.	61	34 63	1 92
	Styczeń			.	4 54	.	55	.	20	20	5 62	.	10	.	1 53
	Marzec			.	.	.	55	.	.	239 61	12 85	.	.	.	1 95
	Maj			.	5	.	55	.	20	.	9 25	.	.	8	.
	Maj			.	.	.	55	.	20	2	10 63	.	3	2 4	51
	Przebieg			.	.	.	55	.	20	229 67	27 44	.	.	33 83	95
	Sierpień			.	.	12 37	55	.	20	3	33 33
	Sierpień			.	25 95	.	55	.	20	17 75	45 94	.	.	.	4 97
	Wrzesień			.	.	.	55	.	.	51 51	28 88	.	.	.	2 62
	Suma III	16 34, 0			35 49	12 37	495	.	140	583 54	201 5	.	74	78 50	14 5
	Pozostałości			47	34 84	.	.	.	2 70
	Podsumowanie			16 87	.	.	3	61
	Grudzień			19 98	.	5	.	1 5
	Suma III	13 1, 4			47	71 69	.	5	3	4 35

Przychód

Wydatki

Dzień	Wyszczególnienie	Kwota	Folio	Rozdział na pojedyncze rachunki																	
				Sumy																	
	<i>Lipiec</i>			650 45										502 42							
	<i>Siły</i>			136 50										735 57							
	<i>Marzec</i>			1089 78										723 68							
	<i>Kwiecien</i>			791 20										436 62							
	<i>Maj</i>			526 39										336 71							
	<i>Czerwiec</i>			727 32										1017 8							
	<i>Sierpień</i>			640 35										576 77							
	<i>Wrzesień</i>			1268 63										692 77							
	<i>Październik</i>			351 90										272 22							
	<i>Listopad</i>			929 45										987 78							
	<i>Grudzień</i>			506 30										446 59							
				281 93										261 32							
				612										281 74							
	<i>Suma ogólna</i>			7907 2										7876 98							
	<i>Łapki parafowane</i>			116 85																	
	<i>Suma</i>			8023 87																	
	<i>nr 123 Wydatki</i>			7876 98																	
	<i>Łapki parafowane</i>			146 89																	

Inspektorat

Ustawienie & dziennikowa Administracji

Styczeń 1875.

Dzień	Wyszczególnienie	Kwota	Folio	Rozdział na pojedyncze rachunki														
				Polka	Łaci	Łos.	Konis	Mlewar.	Wyszczon.	Wierogor.	Propinacja							
	Za 174 lider Mleka							12 18										
	Za 44 baraniny									60								
	" " "									60								
	3 " "									64								
	3 " "									30								
	3 " "									45								
	1/2 stawa startofel.			80														
	1/2 " "			80														
	1 stawa "			150														
	Stawa stawa						4											
	" bieleca							2										
	Stawa wózek stawa 21									7 50								
	60 stawy puzemny po 7.40. stawa			200														
	" " " " "			150														
	" " " " " Renta			94														
	Za 132 lider Mleka								9 24									
	" 156 " "								10 92									
	" 372 " "								26 4									
	" 29 3 " "								20 51									
	" 29 1/2 " "								2 6									
	" 120 " "								8 40									
	" 11 1/2 " "								80									
	1/2 stawa startofel.			90														
	2 " "			3 40														
	1/2 " "			90														
	1 " "			1 50														
	Wygumne nogi.												40					
	Propinacja za czas 1/2 do 1/4.													90				
	Suma 650,45			453 80			4	92 16	10 9	40	90							

Gospodarstwo

Wyciąg z dzienników Administracyjnych

Luty 1875.

Dzień	Wyszczególnienie	Kwota	Folio	Rozdział na pojedyncze rachunki																
				Kola	Łwili	Łos.	Koniz	Krowiar.	Nowcar	Wiergar.	Doś.									
	Przychód																			
	1/2 Karlofel.			60	✓															
	1/2 "			60	✓															
	1/2 koca Karlofel.			90	✓															
	5 H Baraniny											140	✓							
	14 H "											237								
	Koczo prucanna swarta.			10																
	464 Liter mleka,											32	69							
	120 " "											8	30							
	254 " "											17	78							
	1/2 Koczo prucanny			380																
	Kogul: Koczo																			
	21 H baraniny													365						2
	284 Liter mleka,											19	88							
	336 " "											23	52							
	112 " "											7	84							
	112 " "											7	84							
	36 " "											2	52							
	1/2 Koczo Karlofel			60																
	Suma . 136, 50 +			660								120	47	7	40					2

Gospodarstwo

Księga x ziemniaków Administracyjnej

Marzec 1875.

Dzień	Wyszczególnienie	Kwota	Folio	Rozdział na pojedyncze rachunki Inwentarz													
				Kola	Żuli	Łos	Konis	Krowica	Skowron	Mięsog.	Trób	Ławy	Wartow.	Roins			
	Buchaj 3 kłes. 2 Algan 407											60					
	1/2 korca kartofel			90	✓												
	1 korzec ziemny			7	✓												
	1/2 korca kartofel			90	✓												
	1/2 " "			80	✓												
	9 # baraniny																
	247 Litr Alkolu								17 29		147						
	10 # baraniny										175						
	9 # " "										141						
	Buchaj 418 Algan											80					
	Spud. 80 korzy ziemny po 7.24			460	✓												
	3 korce kartofel.			450	✓												
	1 " ziemny			7	✓												
	Baranin niejed.											25					
	364 Litr Alkolu								25 48								
	2 korce kartofel.			3 20	✓												
	Brochurki "			10	✓												
	" do srogiera											40					
	20 80 kor. ziemny Reseta			100	✓												
	2 Dwiec brask.												8				
	3 1/2 korca kartofel			5 30	✓												
	12 # baraniny.										2 19						
	3 korzy ziemny po 42 wt.			50	✓												
	" " Reseta			76	✓												
	6 # baraniny																
	4 Dwiec brask.												16				
	436 Litr Alkolu								30 52								
	5 korzy kartofel			6 90	✓												
	1 " "			1 50	✓												
	20 Alkolu do barana																2
	1 1/2 korca kartofel.			2 28	✓												
	1278 Litr Alkolu								89 42								
	1/2 korca postadu ziemnego.			1 50	✓												
	Suma 1089, 78			727 88					162 71	7 79		40 189			2		

Gospodarstwo.

Wykaz z dzienników Administracyjnych

Styczeń

Dzień	Wyszczególnienie	Kwota	Folio	Rozdział na pojedyncze rachunki										Inwentarz					
				Pala	Paśki	Paś	Stomig	Stomiar	Stomiar	Stomiar	Stomiar	Stomiar	Stomiar	Stomiar	Stomiar	Stomiar	Stomiar		
	30 stroy Szumny po 7 2/3			25	✓														
	9 1/2 # baraniny											142							
	6 1/2 stroy kartofel			9 80	✓														
	48 stroy "			108 80	✓														
	30 stroy przemyś <u>Reseda</u>			185	✓														
	13 białok po 4 2/5																	55 25	
	4 baraniny białok																	20	
	3 # baraniny											45							
	3 1/2 stroy kartofel			5 40	✓														
	1 1/2 " Szumny			10 50	✓														
	504 Liter mleka																		
	Propinator za II kwartał																		
	Laminacja stroy Wiatła																		
	4 # baraniny																		
	1/2 stroy kartofel			70	✓														
	Berkaj A II																		
	1 # baraniny																		
	590 Liter mleka																		
	Łocho starmiona																		
	6 stroy Szumienia po 6			36	✓														
	1 " kartofel			1 50	✓														
	360 Liter mleka																		
	227 " "																		
	240 " "																		
	60 " "																		
	Przechocze za 15 jaj																		
	" za kartofle																		
	<u>Suma 791, 88</u>			382 82								131 67	2 57				22 90	181 75	2 84

Spisowanko Książ & dzienników Administracji

Maj 1875.

Dzień	Wyszczególnienie	Kwota	Folio	Rozdział na pojedyncze rachunki																
				Nota	Parti	Las	Komis	Pracownik	Pracown.	Skarżar	Diob	Syny.	Prze.							
	2 korce starofel.			2 80																
	Kogul. i kuro												4.							
	2 gamec nasimio sur			1 60	✓															
	1 " " "			80	✓															
	305 Siler Mleka									15 25										
	1/2 korca starofel.			75																
	11 koruy. porzmius Jara po 6.			65	✓															
	3 1/2 " " zimowy po 7.			24 50	✓															
	Kogul																			40
	2 gamec ziemniak			1 50	✓															
	2 " "			1 50	✓															
	1/2 korca starofel.			75																
	Kogul. i kuro												2.							
	257 Siler Mleka									11 35										
	1/2 korca starofel.			75																
	1 Korzec ziemniak			6 80	✓															
	9 skowet Dzwycz																			9 80
	1 " lielca												2.							
	266 Siler Mleka									13 30										
	22 korce krowca 2 flna Madra			130	✓															
	1 " krowca			7	✓															
	1 " ziemniak			6	✓															
	5 " 12gr starofel			10 72																
	9 1/2 " starofel.			13 30																
	2 sarni krowczy							4.												
	3 skowet Dzwacz 2 fl. 1 lielca 2.									2.	2.									
	Pracown A 341.																			70
	Pracown A 12 Dzwacz																			36.
	3 A barominy.																			45
	5 koruy starofel.			6 80	✓															
	1281 Siler Mleka									64 5										5
	Kuroc pusta																			60
	Pracown B 12									7 57										60
	Suma. 526, 39			281 57			4			187 95	12 25			112 40						65
										115 32										

Suma. 526, 39

Dzień	Wyszczególnienie	Kwota	Folio	Rozdział na pojedyncze rachunki																
				Pola	Lesy	Las	Komis	Skoniar	Przebieg	Skroga	Diob	Przebieg	Kopin.	Przebieg						
	Buhaj																			
	1170 liter Mleka								57					80 75						
	1/2 słowakę Olej																			18
	1 słowakę startofel.			1																
	582 liter Mleka								29 60											
	Buhaj													80						
	504 liter Mleka								25 20											
	Kopin. za III słowakę.																			90
	10 słowakę startofel.			10																
	Co Metny																			
	240 liter Mleka								12											
	30 " "								150											
	60 " "								3											
	Przebieg za czynoły.																			
	9 prziwiał sprzedanych.																			
	464 liter Mleka								23 20											
	120 " "								6											
	120 " "								6											
	75 1/2 " "								3 77											
	Suma 727 32			11					167 27	239 12	4			215 75	90					18

Hetymoski

Jasowcarstwu

Województwo Lubelskie

Styczeń 1875

Dzień	Wyszczególnienie	Kwota	Folio	Rozdział na pojedyncze rachunki							Resztka			
				Polak	Saki	Sas	Kornis	Skwian	Dwar	Mierogae		Sypinae		
	Resztka po Brzechosim Lustek & Sary Komitelu Rata za 4 strzałat.	200 ⁰⁰												
	od Przymysła za 553 liter							27 65						
	" " " 182 lit							9 10						
	od Szacharza " 410 "							20 50						
	" Ryfalskiego " 92 "							4 60						
	Pachlarza " 292 "							14 60						
	" " 92 "							4 60						
	Lustek & Sary Komitelu 1 str 24 gony przeminy	500 ⁰⁰		22 .										
	4 liter Miodu							20						
	20 gony przeminy			30 .										
	2 " Skarofel			5 .										
	24 liter Miodu							1 20						
	Suma 1054 ⁰⁰ 6	700 ⁰⁰		57				82 45			90			
	124 ⁰⁰ 61													
	Suma Przymysła 929 ⁰⁰ 45													

1054.6
1012.36
3117.0

Stencynski

Inspektorstwo

Nyctaj x strimolowi Fokarshi Dubl.

Listopad 1875

Dzień	Wyszczególnienie	Kwota	Folio	Rozdział na pojedyncze rachunki															
				Kota	Parli	Las	Woni	Stowiar.	Swrazar.	Stowgar.	Unwend Liny								
	30 stony karlofel po 2 fl a lants			56															
	328 Sider Alleda								16 40										
	76 " "								3 80										
	23 " "								1 15										
	9 stony Swrazar po 4 fl.			56															
	Swrazar koni spruzetomych																		52
	za 197 litar Alleda								9 85										
	102 " "								5 10										
	Zawiesz x stony olumistelu	200																	
	8 stony karlofel.			16															
	120 litar Alleda								8 61										
	2 edwiste Swrazar.									1 20									
	81 litar Alleda								5 67										
	Zawiesz x stony olumistelu	80																	
	101 Sider Alleda								7 7										
	124 " "								6 50										
	25 " "								1 25										
	Suma	506,30		108					65 10	1 20								52	

Inspolowstwo

Wynag

Dziemiślow Folwarku Dublas

Grudzień 1875

Dzień	Wyszczególnienie	Kwota	Folio	Rozdział na pojedyncze rachunki													
				Rolo	Posli	Bas	Stonie	Stowias	Amram	Cherogajix	Allyn	Pauc					
	360 Liter Mleka							25 20									
	120 " "							2 40									
	122 " "							8 54									
	94 " "							6 58									
	60 " "							4 20									
	38 " "							2 66									
	30# baraniny								3 .								
	100 liter Mleka							7 77									
	Acyniz rowny za Allyn												30 .				
	10 stony juremny						73 .										
	Łańcet 2 stony stonitulu	50 "															
	80 liter Mleka							5 60									
	24# baraniny									2 50 .							
	28# "									2 50							
	30 " "									3 .							
	50 " "									5 .							
	91 liter Mleka							6 37									
	5 stony Dzwerek																
	3 stony Dzwera						14 50										20 31
	3 stony 4 gony stuchnydry																
	Suma 281,93	50 "					87 40				75 32	18 90		30			20 31

Wydatki Gospodarstwa z 20 Lutego 1873.

Dzień	Wyszczególnienie	Kwota	Folio	Rozdział na pojedyncze rachunki										
				Rolnictwo					Przemysł					
				Pole	Las	Wódz	Wódz	Wódz	Wódz	Wódz	Wódz	Wódz	Wódz	Wódz
	Pracownicy					19 65								
	Sól dla zwierząt												4 69	
	" " "												1 80	
	" " "												4 10	
	Suma 30,24					19 65							10 59	

Wydział Inżynierski w Lutym 1875.

Dzień	Wyszczególnienie	Kwota	Folio	Rozdział na pojedyncze rachunki										
				Dobycym					Inwentarz					
				Prób	Pracowa	Robocizna	Przem	Mura	Siarna	pozycyjn	Skarbnia	Żywy	Skarbnia	Pracowni.
	Reparacja Chomak												4 80	✓
	Smarowidło do wozów i oliwa												11 32	✓
	Surówka do chomak												5 50	✓
	Najem.					13 17								
	4 Przelasko												80	✓
	Przemasz za reparacyę.												6 20	✓
	10 Pl. Gyzu po 2 1/2 fl.						25							
	Helmasz za robótę												10 65	✓
	Najem					11 56								
	12 Pl. Gyzu po 2 1/2						30							
	11 szani siarna po 25.75.								283 25					
	Janis do strzawa												5 50	✓
	Przemasz udrania stoni naprawa												6 35	✓
	12 Pl. gyzu po 2 1/2						30							
	Najem					13 19								
	Skrota i Miara sławana												1.	✓
	Kowal za ptugi ostrze.												32	✓
	Miara do chomak												5.	✓
	Janis do pracy.												195	✓
	2 pilniki.												156	✓
	12 Pl. Gyzu						30							
	4 stódek i spłobk.												3 50	✓
	Mij do skaryn												14 60	✓
	Przemasz naprawo chomak												4 60	✓
	Najem					14 21								
	Teroga olo słowy.												5 50	✓
	Suma II	574, 21				5213 115			283 25				120 83	

Wydatki za Miesiąc 1875.

Dzień	Wyszczególnienie	Kwota	Folio	Bozdział na pojedyncze rachunki													
				Debb	Sciezka	Robocizna	Przem	Wosa	Trana	Bequija	Waiucia	Wyry	Skostay	Budymst			
	12 ^{1/2} Gyzm			.	.	.	30
	Najem			.	.	25 37											
	Poprawa narudzi																7 85 ✓
	2 ³ Laimis siana									48							
	20 ^{1/2} Gyzm po 2 1/2			.	.	.	50	.	.	.							20 20 ✓
	Howal za roins																10
	Dab																
	³ Najem					21 5											
	Lelaris																5 ✓
	Poprawa stumiska																3
	2 ^{1/2} Gyzm						5										
	Najem					22 28											
	Jehmach za roins																5 95 ✓
	Wlaci do torfu																3 60 ✓
	Lelaris i Guodkis																3 45 ✓
	Howal																14 ✓
	Najem					11 89											
	Stonski zab, Rajgras, Lubin												95 59				
	³ Najem					12 42											
	Najem pompy.																50 ✓
	Suma II 398, 20						93 1 85			48			95 59				57 60 18 95 ✓

Gospodarstwo Wydaleńskie na Chocim 1875

Dzień	Wyszczególnienie	Kwota	Folio	Rozdział na pojedynczych rachunkach										Suma	
				Assecurancyer			Facteurs Johnsons								
				Bydym	Wiem.	Byetta	Wlonem.	Wdym.	Tomowist.	Stau	Wiel.	Wdym.	Tomus	Ponaz	Stomel.
	Schuta dla sturly										.67				
	Papier														.32
	Skumica										135				
	Żół i wódka										260				
	Malec do pisania														163
	Świja na światła										220				
	Magdety i 3 Podrymli										.63				
	drożdże i Wódka										.50				
	Mielnie xlvia										5				
	Sturly solwars.									239 61					
	Buchalka na charze.						55								
	Suma III 309, 40						55			239 61	1285				195

Inowrocław

Wielkość w Przewodzie 1875

Dzień	Wyszczególnienie	Kwota	Folio	Rozdział na pojedyncze rachunki											
				Prób	Sawola	Polwien.	Gryen	Stwa	Jana	Boymu	Kasimira	Gymy	Skarby	Wszyst.	
	Seleznia do stela													4 70	✓
	2 kłosa													4 92	✓
	chylis do pania Swie													10	✓
	Najem					39 44									
	Stelmach na naprawę													6 58	
	Wolery Swia								80						
	Namuchy													9 88	✓
	Koziya b dla Swie													5 30	✓
	2 W Gryen							5 60							
	Kowal na roboty													20 12	
	Wypischar do kuraków													15 30	✓
	Wolery Swia, po 2 90								78						
	Najem					59 34									
	Wielka					1 56									
	6 kos do ławy i 2 topaty													4 70	✓
	4 W. Gryen							11 20							
	Wielka					1 2									
	Puszcza Latowca	?													
	Najem					57 12									
	"					53 9									
	Wielka					8 43									
	Dziatki													3 90	✓
	Najem					90 95									
	Kartofle na Kasimira. Poudowca										20				
	Wielka i Skobel													45	✓
	" "													55	✓
	Suma 602, 18					310 95	16 80	158			20			9 12	

Wydatki za Lipiec 1875

Dzień	Wyszczególnienie	Kwota	Folio	Rozdział na pojedyncze rachunki							Inwentarz		Utrzym.	
				Prac.	Prac.	Prac.	Prac.	Prac.	Prac.	Prac.	Prac.	Prac.	Prac.	
	30 koruy Owca po 3.75 a lato							28						
	4 Pl grysar						11 20							
	Najem				90 92									
	3 Pl grysar						8 40							
	Najem				37 60									
	3 Pl grysar						8 40							
	10 koruy. Owca, po 4 fl.							40						
	Najem				25 83									
	5 Pl grysar						14							
	6 Pl "						16 80							
	5 koruy Owca							22 50						
	4 1/2 " "							20 50						
	Najem				47 11									
	Skowal za różną roboty											30 75		
	Schmack za " "											6 8	✓	
	Zelazo do worów											6 73	✓	
	Inasowidto											3 80	✓	
	Widła: piwo przez zimnie					5 10								
	Schmack za różną											3 80	✓	
	Suma "	429,62			206 56	58 80	111					50 41		

Gospodarstwo Władysław w Poczociemisku

Dzień	Wyszczególnienie	Kwota	Folio	Rozdział na pojedyncze rachunki													
				Drob	Pariska	Robocizna	Przeje	Obwo	Janca	Pogonje	Stawisko	Wyzy	skarbny	Władysław			
	Najem Poczociemiska					12 20											
	" "					25 30											
	" "					8 5											
	" "					7 85											
	Oliva do Maryn																88
	Naprawo fofoli																1 20
	Kowal za wino																28 7
	Wódzost					5 80											
	Najem					36 95											6 50
	Kampla																1
	2 Bótki																88
	Oliva do Maryn																3
	24 wyjez								4								
	25H smarowidła do wozów																4
	Najem					250 80											4
	Kelmach																4
	Gas do młocarni																88
	Oliva do Maryn																40
	Pilniol																50
	Stołowa																10
	Bieloni Najem																
	Najem					205 88											4 80
	Kelmach																2 93
	Marynia rymarska																88
	Obwo do Maryn																
	Ładunek na Janca									5							
	5 wiolet . 3 kufli																2 50
	3 urzędowki																90
	Władysław wyjez w ludym fofoli																21 97
	Rymars																1
	Najem					98 90											4 80
	Kelmach																
	Władysław mierzakowy																105 10
	Suma	866,90				651,73	4			5							69 2 31 97 105 10

Gasnodostawa Władysław w Podziemińsku 1875

Dzień	Wyszczególnienie	Kwota	Folio	Rozdział na pojedyncze rachunki													
				Assecurancya				Kuchnia i gospodarstwo								Solus	
				Budyń	Siem.	Byotta	Polnom.	Motyn.	Somem.	Kasa	W. M.	Osłyn.	Pomow.	Polns	Stamel.		
9 H Miesca												216					
10 H 3 jada												480					
9 H Miesca												216					
Leżenie a lo wotny											2.	.					
Sól												1.					
Papier																	1.
6 H Miesca												144					
Leżenie a lo.												3.					
Sól												1.					
Miesca												144					
Leżenie a lo												2.					
Papier																	20
"																	1.
10 H sadza												5.					
6 H Miesca												144					
Leżenie a lo												13					
Mielisz do kuchni													1060				
Sól													1.				
Charkowicz <u>20</u> <u>minimie Stomill</u>												20					
Dulbowa <u>20</u> <u>"</u> <u>"</u>												7.					
"													280				
<u>Suma III</u>	<u>84,54</u>	47	3484	.	.	.	270

Wydatki w Świdziemisku

Dzień	Wyszczególnienie	Kwota	Folio	Normale				Rozdział na pojedyncze rachunki									
				Odłożony	Opłat	Świałto	drobny										
	Odłożona Rybka			182													
	Rogalika,			24													
	"			30	.												
	Świeca						30										
	Rogaliki			64													
	Odłożona Stomy do Świewy			342													
	paszt,																
	Nafta						48										
	Sisty frachtowa,																
	Świeca						20										
	"						18										
	Rogalika,			24													
	"			24													
	Świeca						20										
	Rogaliki			72													
	poro																
	Nafta i lampy,						158										
	Odłożona Stomy.			11													
	10 świec						50										
	Rogalika,			48													
	piro																
	Odłożona Karlofel.			72													
	Sokółka						20										
	Sorta,																
	Rogaliki			24													
	"			24													
	Świeca						50										
	drewno					1656											
	Odłożona Materiały			72													
	Sisty.																
	Suma IV 33, 33			113		1656	414	160									
									Suma I		3						
									" II		26691						
									" III		2454						
									" IV		3333						

Suma ogólna rozpisem Świdziemiska 987,78

Gospodarstwo Wyp. Listopadzie 1875

Dzień	Wyszczególnienie	Kwota	Folio	Normyale			Rozdział na pojedyncze rachunki													
				Ciepłoty	Świeżo	Chłodno														
	Najfa do ochłodzi - Jajen				2 4															
	Rogalca			48																
	"			74																
	Niedłano Kuni			3 24																
	" Kartofel			24																
	Rogalca			48																
	Scito								5											
	Rogalca			26																
	3 Chary Wafly						126													
	Rogalca			24																
	Scito									5										
	14 Swien						48													
	Rogalca			24																
	wymazanie słonki											2 10								
	Rogalca			24																
	Niedłano Muslunogowy			3 50																
Suma IV 15, 84				9 42	4 22	2 20														
				Suma I		2 96														
				" II		40 7 32														
				" III		20 47														
				" IV		15 84														
				Suma ogólna p. Wypisem		446 59														

Dzień	Wyszczególnienie	Budyn Kwota Mieszkołuch	Folio	Rozdział na pojedyncze rachunki										Suma	
				Mieszkołuch											
				Budyn.	Siemunt	Bydka	Włom.	Wolyn.	Pomocnik	Plac	Wied.	Wolyn.	Pomocnik	Płace	Wolyn.
	10 H Jodka										4 80				
	10 Łopuch Sols										1 .				
	Skryby w budyn Mieszkołuch	12, 4													
	4 H karaminy										. 50				
	Roboty Jelańska	15, 50													
	sklewo w Sandomszach										2 70				
	4 H Miesza										. 88				
	4 H 2 Miesza										. 80				
	2 Libry Papieru														50
	Papier list														65
	oko kielaszi no Jwida										3 50				
	10 H Jodka										5 60				
	czynsz na Jornał										. 50		5		
	4 Łopuch Jeli														
	Suma III	53, 57									19 98		5		1 5

Gospodarstwo

Wykaz z dziennika z Powiatu... za rok 1875.

Dzień	Wyszczególnienie Przychód	Kwota Lwów	Folio	Rozdział na pojedyncze rachunki											
				Polow	Wymy	Asulwany	Sasi	Dwoc	Pisins	Zwoty					
10/3	W Alboch. za 10 sztuk Wólina			100 .	✓			3							
12/3	Rece za 27 1/2 W. wólina			448 25	✓										
3/8	Budaj Skupka.				70 .	✓									
27/9	Admi. urawo z Kalisz 150 fl. Runt.	8 44	✓												
9/10	10 kras amara z 50 fl.								17 4	✓					
12/10	20 II W. stomy dla bydła Dubr.			8 80	✓										
16/10	1 kras ziemienia i 6 fl stomy			12 25	✓										
22/10	40 kras kras po 3. 10.				12 4	✓									
24/11	50 kras zyla			317 50	✓										
"	20 " Sreniny			183 .	✓										
"	2 kras zyla			6 .	✓										
"	1 " ziemienia			5 .	✓										
"	1 " kras			5 .	✓										
"	1/2 kras			3 50	✓										
"	2 st. kras do stary							20	✓						
"	Parobki							10	✓						
"	52 kras Dwora			197 60	✓										
"	8 1/2 W. Siana - 95							78 37	✓						
"	Zaproski do puzteok 9.							9 .	✓						
"	Urządzenie wozu 4							4 .	✓						
"	1 st. pola do próby ptugow 10.											10 .	✓		
"	1 kras do Jeduzi 4														
"	zaproski do pola do wiazadrolugo 13.											13 .	✓		
"	2 kras zyla			6 .	✓										
"	1 " ziemienia			5 .	✓										
"	1 " kras			5 .	✓										
"	1/2 " kras			3 50	✓										
"	2 1/2 st. kras							20	✓						
"	Parobki dla 3 stw							12 .	✓						
"	odtapianie i kuczenie dla Dwora														
"	Zaproski do uprawy pola														
"	1 kras ziemienia			10 .	✓										
"	1 " Dwora			6 .	✓										
		8 44		1322 40	193 .		17 4	140 37	43 .	4 .				80 .	

874

874

Szeperchól
Wychodźce Inżynierskie i Dzienników Towarzystwa

Dzień	Wyszczególnienie	Kwota Kwota	Folio	Rozdział na pojedyncze rachunki										Pozostałość		
				Rola	Prace	Opłód	Prac	Prac	Prac	Prac	Prac	Prac	Prac			
		8 44		1322 40	190 37					43.		4.	17 4	194.	80.	20.
	Staw Maruszin															7.
	" Blumienicy															
	36 Pt lina Morawego														6	
	20 4 liny pędzi														24	
	" 2 balony															
	5 Pt 20 k lina Tomonogo															
	35 Pt 50 k " Morawego															
	5 słony bezimny			55.												
	50 " Jeruzalim			325.												
	50 " Jeruzalim															
1874	Materiał na pale									4 50						
	Prace w Włocławku			7.											60.	
	depozyt po Brochowski															
	10 kow 29 gon Dwor			43 62												
	76 Pt Liana				91 20											
	Zaprzęgi depozyt									2 44						
	1/2 stawa starofel			16. 90												
	16 wozów mierzwy			16.												
	16 stawa starofel			16.												
	Wolności xwora za Mrym Duchafel														16.	
	83 wozów mierzwy			83.												
	Zaprzęgi									6.						
	oculapione, Mierstonis dla Mryni									6 50					55.	
	" Zaprzęgi															
	17 słony Dwor			68.												
	50 Pt 70 k Liana				60 84											
	36 Pt 64 k Dwor			164 88												
	7 " 80 k Kuskundry 170												31 20			
	6 " 58 k Liana 100				11 84											
	1/2 stawa bezimny			6.												
	16 Pt 50 k Dwor			74 25												
	5 " 60 k Kuskundry												22 50			
	4 " 90 k Liana				8 22											
	stopniel			2166 5 3 13 7						273 65	4 50	57 94	53 60	4	17 4 194.	795
															241.	27

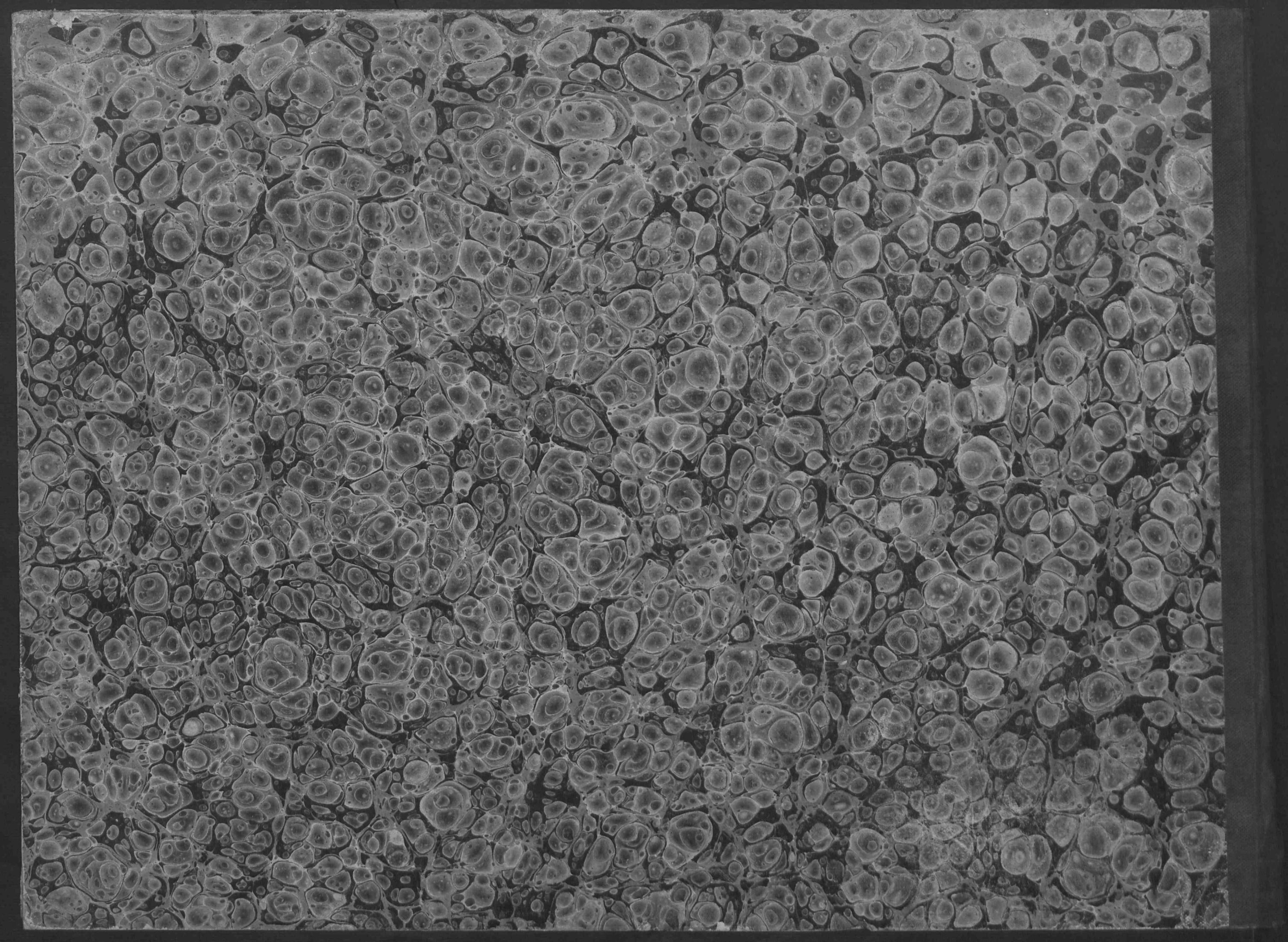
Kasychoł Kaspiarski i Dziemiński Towarzystwa

Dzień	Wyszczególnienie	Kwota Kopiejki	Folio	Rozdział na pojedyncze rachunki										Sumy		
				Roba	Lasli	Łos	Konie	Woc	Pen	Lyny	Śary	Andur	Różne	Różne		
		8 44		2166 5	313 7	4 50	57 94	4 .	273 65	194 .	53 60	17 4			115 241	72 27
	1 kawa piana			12 .	✓											
	3/2 starofel			5 25	✓											
	zaprosz.						7 50	✓								
	odstąpienie mieszkań														12 50	✓
	zaprosz.						4 50	✓								
	zaliczka z fund. Towarzystwa												13 60	✓		
	1/2 kawa starofel			1 .	✓											
	8 okładek stary			2 .	✓											
	37 wólin mierzwy			37 .	✓											
	Suma 1802, 4	8 44		2223 30	313 7	4 50	69 94	4 .	273 65	194 .	53 60	17 4	13 60	203 50	27 .	
	✓	✓		✓	✓	✓	✓	✓	✓	✓	✓	✓	✓	✓	✓	✓

2212 94
1360
4572 94

Wydział Gospodarski i Przemysłowy Towarzystwa

Dzień	Wyszczególnienie	Kwota Administr.	Folio	Rozdział na pojedyncze rachunki								Rachunki					
				Normowe								Pozostałe		Rachunki			
				Podstawy	Pracownicy	Pracownicy	Pracownicy	Pracownicy	Pracownicy	Pracownicy	Pracownicy	Pracownicy	Pracownicy	Rachunki	Rachunki		
	Pracownicy przy sporządzeniu wstępnego bilansu								2 25								
	Pracownicy i inni drobni											1 75					
	Pracownicy z S. Augustyn.				9 20												
	Pracownicy. Stanowiska na podwórku wstępnym									5 63							
	" " " Opia									7 20							
	" " " Du Polski									8 46							
	10 liber raportów dyktando											23 .					
	Pracownicy z Augustyn				3 60												
	Pracownicy											30					
	Pracownicy Wydziału Stanowisk	150,,															
	Pracownicy z Jankowskim				7 70												
	Pracownicy przy sporządzeniu																12 38
	Remunerationy																25 .
	Pracownicy przy sporządzeniu																4 50
	Pracownicy do Sullan w sprawie Bractwa				11 20												
	Pracownicy przy sporządzeniu listy								2 55								
	Pracownicy i inni mniejsze											8 88					
	Pracownicy przy sporządzeniu								2 .								
	" " jawnym								1 65								
	Pracownicy kancelaryj												5 50				
	Pracownicy i różne pomniejsze											5 93					
	Pracownicy Litografii												8 60				
	Pracownicy przy sporządzeniu																13 60 .
	<u>Suma IV</u>	150,,			31 70				8 46	21 29		16 86	37 10	41 88			13 60 .
	1867, 29	✓			✓				✓	✓		✓	✓	✓			



Skanowanie i opracowanie graficzne na CD-ROM :



ul. Krzemowa 1

62-002 Suchy Las

www.digital-center.pl

biuro@digital-center.pl

tel./fax (0-61) 665 82 72

tel./fax (0-61) 665 82 82

Wszelkie prawa producenta i właściciela zastrzeżone.

Kopiowanie, wypożyczenie, oraz publiczne odtwarzanie w całości lub we fragmentach zabronione.

All rights reserved. Unauthorized copying, reproduction, lending, public performance and broadcasting of the whole or fragments prohibited.