

Lwowska Naukowa Biblioteka im. W. Stefanyka NAN Ukrainy. Oddział Rękopisów.  
Zespół (fond) 125.  
Archiwum Galicyjskiego Towarzystwa Gospodarczego

159. Akta Komisji Rewizyjnej (listy, podania, sprawozdania i in.). 1866/67. K. 66.

1867  
JUL 159

*Stomoxys calcitrans*  
1867.

1

Akta

Komissyi Dublańskiej

(z roku 1861) ~~z 1862.~~

- L. 850 z r. 1861. na wniosek P. Henryka Schmitta.  
L. 982 z r. 1861.  
" 1404 z r. "  
" 1516 z r. "  
" 1517 z r. "  
" 1518 z r. "

Fase: VI

2. a Akta Komisji Dublańskiej.

nr. 861/62.

- L. 296/859.
- " 28/858.
- " 294/859.
- " 627/857.
- " 687/860.
- " 982/861.
- " 1404/861.
- " 1516/861.
- " 1517/861.
- " 1518/861.
- " 806/865.
- " 51/866.

Dyrektor Alancourt

Komisyj  
Dulj.

Ponieważ zwykłe komisje rewiryjne nie mają ani dość czasu ani też możności do wszechstronnego zbadania stanu szkoły dublańskiej, wnoszą preto, aby obecne zgromadzenie wyznaczyło osobną ad hoc komisję z trzech członków stowarzyszenia, która ma do przyjęcia w styczniu 1862 r. zebrać się towarzystwa rolniczego:

- 1<sup>o</sup>) wyrównać gruntownie stan funduszu i dochodów zakładu szkolnego w Dublanach, do tego wszelkich materiałów i środków ~~na~~ winien jej dostarczyć komitet;
- 2<sup>o</sup>) rozpatrzyć się w całej organizacji szkoły dublańskiej wykarając wady wynikające z tego powodu z tego urzędowania tejże, czy też z niestosownego rozdania posad;
- 3<sup>o</sup>) wypracować projekt do uchwały zarządzącej stemu stanowisku, a w końcu
- 4<sup>o</sup>) obmyślić sposób najodpowiedniejszego utworzenia funduszu, któryby istnienie szkoły dublańskiej ubezpieczał i nie czynił zawisłym od łaskowości pojedynczych osób tego, czém kraj cały opiekować się powinien. —

Promiśław Łęski

Mieczysław Romanowski

Mieczysław Parolowski

Mieczysław Niedzwiedzki

Józef Orzechowski

Jean Lidzinski

Józef Buchowski

H. Schmitt

J. Nowicki

Alfred Wójcik

Tadeusz Słobimowski

Teofil Januszkiewicz

Mieczysław Kubicki

Józef Malczewski

Leonard ...

Władysław Smochowski

Henryk Gurski

Dr Ludwik Wólczyński

Gen. In. 21 Czerwiec 861.

(856) II. 2. w.

Wniosek Henryka Schmitta.

odczytany na posiedzeniu walnym  
30 ogólnego Zgromadzenia, d. 25 czerwca  
1861 i wzięty do Protokołu czynności  
tegoż Zgromadzenia (obacz uchwałę 8.)  
" Ogólne Zgrom. obraca uchwałę nad omia-  
skiem niniejszym do czasu kiedy Komisya  
wybrana do rozpoznania stanu Zablach-  
Dublański, przedłoży swoje sprawozdanie."

Dnia 28 czerwca 1861, wniosek ten po-  
wtórnie odczytany na walnym po-  
siedzeniu odczytany, i w uchwałę za-  
mienioną został. (ob. uchwałę 19.)

31/7 861

Anglicki

Uchwała, narazie 20<sup>sta</sup> ogólne  
Zgromadzenie uchwało, ażeby Komis-  
ya do rozpoznania stanu i funduszu  
Zablach w Dublanach według umiarko-  
wanego zwyczaj był z umiarkowaniem  
z dwóch członków przez komiteta  
proprowanych, tudzież z dwóch człon-  
ków proprowanych przez komitet.

31/7 861

Do Aktów

2/8 861 L.S.

982. jed. dn. 10 lipca 861.

Pan Schmitt Henryk pro-  
ponuje z swojej strony  
do Komisji

P. Mancourt'a sław. i

P. Skowickiego Alexandra-

Henryk Schmitt

Na radzie Komitetu 9 lipca 1861  
uchwalono wyznaczyć ze strony Ko-  
mitetu M. Puzowa Lipińskiego  
i Bohdana Hipolita z Zachwora  
na członków Komisji do rozpatre-  
nia się w sprawach Dublinskich.

1. Expedycja

- do W. P. Nikodaję Lipińskiego
- " " " Hipolita Bohdana
- " " " p. Glimiany

Przytaku

Na odbytem właśnie co 30 ogólnem  
Zgromadzeniu Towarzystwa gospod.  
podał członek Tow. P. Henryk Schmitt  
następujący wniosek:  
pisac z exhibitu l.

przyjęte: 24/8 861

Ten wniosek na posiedzeniu walnem  
d. 28 czerwca b.r. z tym dodatkiem  
przyjęty został, iż członkodarcom  
dwóch członków do Komisji wybrać  
a Komitet z swojej strony także dwóch  
członków do niej wyznaczyć. Jakoż  
na radzie d. 9 b.m. i r. odbytej wybrał  
Komitet W. P. Pana i P. Hipolita Bohdana  
(prezycie nazwiska)

z Ładwórzem.

Mam honor zawiadomić W Pana  
o tem, a zarazem upraszać  
go, abys' wybor na ostanku ko-  
misyi przyjąć i o czasie rozpo-  
czenia czynności Komisji, z umia-  
łowawcem porozumieć się zechcesz.

Proszę przy tej sposobności zapew-  
nić mnie mego powierzenia.

We Lwowie 15 lipca 1861.

II. Ekspedycja

Dr. W. P. Henryka Schmitta

Stanka Tow. gosp.

w mieście

Mam honor zawiadomić W Pana,  
iż na radzie Komitetu d. g. b. m. dotychczas  
Panowie: Profesor Ulmowski, Lipiński i Kasper  
lit Bochdan z Ładwórzem, zamianowani  
zostali członkami Komisji, mającej  
się bliżej rozpatryć w sprawach  
Zakładu naukowo-gospodarskiego  
w Dublinach, i o tej nominacji jednor-  
cześnie zawiadomienie otrzymali.

Proszę przy tej sposobności przyjąć  
uprząz mego powierzenia.

We Lwowie 15 lipca 1861.

Eksped. Sz.

Henryk Schmitt

pr. 20 p. 20 p. 21 p. 22 p.



982/8th.

VI. 2. a.

Prześmiętny Komitecie sk. Galicyjskiego Towarzystwa Gospodarskiego!

Komisya wysadrona wola, 30<sup>o</sup> ogólnego Zgromadzenia Galicyjskie-  
go Towarzystwa gospodarskiego do xbadania stanu obecnego, i do poda-  
nia sposobu i jroszkow w celu zabezpieczenia przyszłości Zakładu rolni-  
czno naukowego w Dublanach, uchwalita xanim przytępi do tak obxernej  
a moczolnej pracy przedewszystkiem polecic wysp. opiece Prześmiętn-  
ego Komitetu naglęca, a prieto xntoki niecierpięca, potrzebe xacno  
nego zakładu.

Zwarijwsy bowiem, że Zakład Dublański xas otwirsy bez xęczy-  
wistego miejscowego Dyrektora opac' si, nie moie, że brak ten  
narazi Zakład na dezorganizację xennęta, a na utrate xaufa-  
nia xennęta, - xwarijwsy, że Dotychczasowy xastępcę Dy-  
rektora prof. Żelkowski przy wykładach naukowych i pra-  
ktyce rolniczej, zajmującycy mu tygodniowo godzin siedmna-  
się xadna, miara, nadal tej funkcji bez xkody xakoty lub  
gospodarstwa pełnić nie jest w stanie, - xwarijwsy, że przedmioty  
naukowe jak na teraz podzielone między profesorów Tymieckie-  
go, Strusiewicza i Panikowskiego tak ich obciążają, iż wy-  
klat onych tylko ze xkoda xurnion, a więc i Kraju nadal  
dobywac' sie musi, bo xas i sily fizyczne nie xwolatają, chę-  
ciom xelachetnym przy ogranicz. podjętej pracy, - xwarijwsy, że  
xkandydatow dotęd xnanycy xaden nie ma dostatecznych  
xadolnic' na dyrektora, - xwarijwsy, że wyxekiraniem  
wsplywego rezultatu nowego konkursu xracxa sie obiadze-  
nie xwiady Dyrektora na xas otwirsy, - że Zakład pod kaz-  
dym względem ucierpi tem xproxiem: xiwiadna si, komisya  
jednoręcznie za natychmiastowem obsadzeniem xatej xwiady  
dyrektora. Zwarijwsy Dalej, że xdolności, przywiązanie młodzięcy,  
xracunek i uległosci profesorow, xastęgi xobione okolo Za-  
kładu Dublańskiego, - głęboka nauka i charakter pracy  
wskazują, w osobie prof. Żelkowskiego najodpowiedniejszą.

Kwalifikacye na Dyrektora szkoły rolniczej: poleca Komisya jed-  
noglosnie i najgorzej tego racnego meza, jako ze wrocek miar  
godnego meczonej posady, a to z tem sumiennem prakonaniem,  
ze tym tylko stanowczem a doradcznem postanowieniem Przeswie-  
tny Komitet zaragna wroelkie niebezpieczenstwa, i ustalili po-  
wroechne raufanie do tej jedynej rodrimnej instytucyi nauko-  
wej w kraju naszym.

Zwarywszy nakoniec, ze przez posuniecie profesora Zel-  
kowskiego na posade Dyrektora oproznia sie miejsce nauczy-  
ciela z roczna, placą 12000 str. AN., sadzi komisya byc  
wielkim przytkim dla Szaktadu, jezeli Przeswietny Komitet  
raczy ten roczny wydatek wziyc grobi obsadzenia jednej  
posady profesora nauk matematycznych, drugiej Dojuntata  
sekretarza przy Szaktadie Dublaniskiem.

Gdy jednak prof. Zelkowski mimo nalegan nie  
mogl sie, za raza, sklonic do przyjecia na czas  
nieograniczony stalez posady Dyrektora, przeto  
po ruzpetnem porozumieniu sie, z nim i za jego re-  
zwoleniem proponuje komisya, aby Przeswietny  
Komitet racyl przedewszystkiem na rok jeden od-  
dac dyrekcye Szaktadu Dublaniskiego temui profesoro-  
wi Zelkowskiemu, a to z petnymi attrybucyami  
rekrutowanego Dyrektora z jego wynadgrozzeniem i z  
tymi obowiazkami co do wykladow naukowych, jakic  
ponizej komisya okreslita.

Rok caly takiego układu „zdaniem komisyi” prze-  
kona Przeswietny Komitet o przytecznosci wniesio-  
nego przez nia, projektu, przeto mie przyteczna  
skromnoscia, u profesora Zelkowskiego wywolane nie.

dotwierkanie własnym siłom, i spowoduje do dobrego potnie-  
 nia tak naszytne go obowiązku, w każdym zaś razie  
 poda Prześwietnemu Komitetowi sposobności rozpatrzenia  
 się, w przebiegu rocznym na sprawozdania, dołności, na  
 statego dyrektora szkoły Dublańskiej, a uregulowany  
 wedle wniosków komisji Faktów rachęci do wipótubie.  
 gamia się, o posadę dyrektora tych wszystkich, którzy  
 dotąd dla stnarych lub nieftnarych powodów wstny-  
 mywali się, od tak zaszytnej konkurencji.

Czy projekt powyższy przyrzni się, do przytkania  
 prof. Żelkowskiego dla statej posady Dyrektora Faktu  
 du Dublańskiego lub nie, - czy Prześwietny Komitet raczy  
 urnać szukera, jyrubnowi komisji dla szkoły Dublań-  
 skiej lub nie: czyje się, ta zawpke obowiązana, dotaczyć  
 do wniosku swego planu rozkstatu nauki szkolnych w  
 Dublanach, na ten wypadek, Gyby rzeczy prosity po jej  
 myśli:

Wszystkie nauki w szkole rolniczej, w Dublanach udrzielane być mają,  
 w następujący sposób:

- |                                     |   |
|-------------------------------------|---|
| Dyrektor szkoły rolniczej №4        | } Rachunkowość wiejska.   |
| Żelkowski                           |   |
| Profesor ekonomii wiejskiej i agro- | } 1. Ekonomia wiejska,<br>2. Agronomia - Nauka narzędzi i maszyn<br>rolniczych - Teorye ptodopmianów.<br>3. Drenowanie i nawożenie. |
| nomii Stygmunt Strusiennia          |   |
|                                     |   |

/

Profesor Zootechnii i Rolnictwa  
Kazimierz Pańkowski

1. Zootechnie (fizylogie i anatomie - chów zwierząt i higieny)
2. Uprawę roślin.
3. Kurs praktyki rolniczej.
4. Technologię chemiczną

Profesor chemii i nauk przyrodz.  
nych Władysław Tyńiecki

1. Chemię ogólną i rolniczą.
2. fizylogię roślin.
3. mineralogię i botanikę.
4. Leśnictwo.
5. Ogrodnictwo.

Profesor nauk matematycznych przy-  
jęć się mający z pensją 400 złr. d.w.

1. Arytmetykę i Algebrę.
2. Geometrię i Trygonometrię.
3. Miernictwo i niwelację.
4. Fizykę i mechanikę.
5. Budownictwo i rysunki.

Adjunkt sekretarz Zakładu przyjmie  
się mający z pensją 500 złr. d.w.  
podległy bezpośrednio Dyrektorowi  
Zakładu lub jego zastępcy.

1. Jako adjunkt wyrażanie w sali rysun-  
kowej i w innych przygotowanych przed-  
miotach profesora matematyki.
2. Jako sekretarz w biurze dyrektora pro-  
wadzenie korespondencji i wykonanie  
innych poleceń dyrektora.
3. Nadzór dyscyplinarny uczniów.
4. Utrzymanie w porządku biblioteki, rakta-  
dowej i zbiorów.

Jeden z profesorów, którego w tym celu Prześwietny Komitet  
za wspólnym porozumieniem się z p. Żelkowskim do  
tego przeznaczył raczy, pełnić będzie również obowiązki poddy-  
rektora w celu umożliwienia jak najtroskliwszego dozoru nad  
porządkiem w szkole i na folwarku, i zastępowania statego dy-  
rektora, gdy tenże okolicznościami przeszkodzonym będzie w  
pełnieniu swego obowiązku.

W głębokim więc przekonaniu, że Prześwietny Komitet,  
a mianowicie Jaśnie Równieżny Królew. Prezes, w doświadczonej  
swej troskliwości około dobra Zakładu Dublańskiego będzie

/.

uwzględnić powyższe gorące przedstawienie, i sprawę rólki  
niecierpiącą w najkrótszym czasie stanowczo rozstrzygnąć, -  
powołać już Komisya, jakkolwiek daleka od naruszenia w  
czemkolwiek bądź poragi i praw, Prześwietnemu Komiteto-  
wi przystępującym, Dość do powyższych uwag to ży-  
wotne oświadczenie, że gotową jest w każdej chwili rawo-  
ła, i zgodą Prześwietnego Komitetu pośredniczyć w tem stu-  
żnem dziele proponowanej reorganizacji Szkoły Dublinie-  
go, a to już przez bliższe omówienie przedmiotów, już przez  
pomoc w przeprowadzeniu samej organizacji, już przez stano-  
wowe zawarcie układów z ciałem naukowym Szkoły Dublin-  
skiej, wzbawiona jest przyjęcie nowych i trudnych obowiązków  
prowadzi szczerze po sobie i stosowniejsze niż dotąd wynad-  
godzenie profesorów i ustalenie ich bytu przez nadanie  
statych posad dotychczasowym zastępcom profesorów.

We Lwowie, dnia 8<sup>o</sup> listopada 1861.

J. W. Buchdaj  
Schmitt

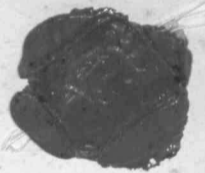
A. Skowronski

Mikolaj Lipiński

Laweryj Stancour

Pub. In. 14 d'it'nd 867  
1404.  
H. v. a.

P. G. L. P. S.



1516  
561

9

Przeswietny Komitecie

c. k. Galicyjskiego Towarzystwa Gospodarskiego.

Komisyja dublańska przedkłada w zataczeniu  
„Akt” sporządzony 13<sup>go</sup> b. m. na miejscu w Dablanach,  
z tem przekonaniem, że Sakowy Przeswietny Komitet  
w najkrótszym czasie zatwierdzi raczy. -  
Lwów 14<sup>go</sup> Grudnia 1861

Z polecenia komisyji Proponuję

Laweryj Abanowicz



pad. dn. 14 Gromnia 867.  
(1516.)



S. P. S. Lijunski

Do Komisarza Lublani i Kiej.

Do

Do

Przewietnego Komitetu

E. K. Galicyjskiego Osmarsyktwa Krajowego

W mieście . . .

Hommifaya nypnacraone wole 30<sup>ty</sup> ozo 18<sup>ty</sup>  
nego Kromarzewa Galie. Tomaszewski  
gozod. do abadanis etam i obmylenis  
i rodkow celem zabieraczenis pzyetowis  
zakladu rolniczo-naukowego w Dublaun  
zjednaney in gleso dnia 13. Grudnia 1867.  
do Dublan pretawowite za wepolnim po-  
suzumieniem a W<sup>ny</sup> profeseorem  
Telkowskim w nastepujey

1. Profesor Telkowski pzyimuje tym  
razem dyrektora zakladu Dublarskgo  
na rok jeden ze wyzestkami abloy bucy  
mi narzynistego dyrektora. — Czes ten  
burze sie bierze od dnia kiedy wozani  
razem pze hommifaya ppozowada w  
zycie wezicie —

2. Wolno bierze prof. Telkowskim po  
wzetych potroora od porysowego czasu  
wmiadczycie na pzemie pzem. Komitetowi  
czy i nadal s. j. na rok nastepny woz  
posady dyrektora katayma lub nie.  
Prano to pzyetuzac bierze prof. Telkowskim  
mi tak duzo, jak duzo lenje czuie sie  
bierze na zytach, ze pzye temu obowiazkow  
radzie wozym, pzemowic azo prof. Telkowskim  
a posady tej uenustym byz memoze —

3. Na wypadek gdyby prof. Telkowskim po pot-  
wornim wyporiedzeniu pretat epawowac  
pzeakycie dyrektora zakladu, wazs do daney  
swoj posady profesora a temu abloy bucy  
mi, obowiazkowi; emohmatami; w  
jakis sie czajdywet pzed pzyetowis

1.  
porady Dyrektora — (ubramyrai)

4 Prof. Helkovich niechce jak dawniej bywało, stale konie, wymaria sobie nie ustąpi swoje w spacerach kaktadu podrody fohwarznej, rownie jak i rowod kowstow nie rozetki; stawaie ich stuzi —

5 Co do wyktadu profesor Helkovich, zastoye sobie, obok obowiazkow Dyrektora, wyktad: teoryi rolnictwa a wice nauki agronomii, nauki nasady i mowyn rolni-  
czych, budowy nauki ugrony roslin —

6 Prof. Helkovich gaudetania na goddyktora — profesor Aaktad, p. Kapimierz Sanbonchisz —  
cim kamnifysa iis zgarda —

Na tem skowryte kamnifysa zrganowien swoje iis  
sijpe — w do wyozumyrenia, p. Helkovicha a fawre  
gobowis — ~~na wyozumyrenia~~ <sup>ktore puzepate zastowne</sup> do organizacjami a-  
ktadu Dublan'skiego —

Deiats iis w Dublanach dnia 13. Grudnia 1867.

Alexander Schkorrak  
Sameryz Abancowicz

J. J. Buchdanz

Henryk Schmitt

Mi' Rodaj Lipinski

Powypowu propowryuyi Komarowayil  
sawryj mikiis e Kay G. Krowka

Przeswietny Komitecie C. K. Galicyjskiego Towarzystwa  
Gospodarskiego.

Komisya wywadzona wola 30<sup>go</sup> ogolnego zgromadze-  
nia galicyjskiego Towarzystwa gospodarskiego do zbadania stanu  
obecnego, i do podania sposobu i srodkow w celu zabezpiecze-  
nia przyrostowi iaktadu rolniczo-naukowego w (Dublanach,  
zmuszona sie widzi xpromodu szacownej odpowiedzialni Przeswie-  
snego Komiteta do 2 1129 x dnia 4<sup>go</sup> Grudnia ponowic swo-  
je oswiadczenie, ze obecny stan iaktadu dublan'skiego nara-  
zonym jest na wielkie niepowodzenie zwoloka, ktorej pro-  
jekt komisyi przedtorony Przeswietnemu Komitetowi je-  
szcze dnia 8<sup>go</sup> Lutopada br. dolad obrnaji, i ze komisya  
odsunajesi od siebie wszelka odpowiedzialnosc wobec kraju  
xpromodu tej zwoloki; jeszce raz ponania swoz prozba, a jak  
najspieszniejsze xatawienie tej waznej sprawy.

Przy tej sposobnosci komisya ma xaczozyt oswiad-  
czy, ze w mowie bedajcy projekt komisyi dlatego bylko pada-  
nym zostal Przeswietnemu Komitetowi; poniewaz wrecz nie  
cierpi zwoloki az do ogolnego zgromadzenia galicyjskiego  
Towarzystwa gospodarskiego, przed ktore bylko we-  
ste uszanania komisyi sprawozdanie o ustaleni

fundusów i' okaleczniam skonsolidowaniu raktadu du,  
płanckiego wniesioną, być powinna i' bezwzględnie. —  
Lwów 12<sup>go</sup> Grudnia 1861

Henry Schmitt  
D<sup>r</sup> Mikotaj Lipiński

Alexander Schmitt  
Lawryd' Skanowicz

Znamadn nieobecności W<sup>o</sup> Bohdana me swojce  
Opisem Jego brakuje  
Lskanowicz

Prubum dn. 14 Gmudnia 861.

1579. II. 2. a.

Pisane do wiadomosci  
2 Tozyci do Aktow  
w 21 Gmudnia 861.

Lipinski  
Referent

Uchwała Komitetu na po-  
siedzeniu 21 Gmudnia 1861.

Dac Komisji odpowiedzi wyjątko-  
wego, że wszelkie wnioski, bądź  
pojedynczych osob, bądź  
Komisji powołanej, powinny  
być ogólnemu Gromadzeniu  
przez Komitet przedkładać  
który musi najpierw o wnioskach  
wiedzieć, aby mógł o nich  
danie sformułować.

Prezesa Komitetu

Wyte  
Wm

Del

Przeswieconego Prokura

c.k. Galicyjskiego Towarzystwa Gospodarskiego

Dr. m. j. s. c.

P. S. z Lipin

Przeswieclny Komitecie C. K. Galicyjskiego Towarzystwa  
Rolniczego!

Pracowne pismo, które komisya - "wysadzona wola  
ogólnego zgromadzenia galicyjskiego Towarzystwa gospodar-  
skiego do zbadania stanu obecnego, i do podania sposobu i środ-  
ków w celu zabezpieczenia przyszłości iaktatu rolniczo-  
naukowego w Dublinach" - od Przeswieclnego Komiteta pod  
L: 1129 z dnia 4<sup>go</sup> Grudnia b. r. otrzymała, prowadzi po sobie  
kamiczności wrażliwej narady lejze komisji i Przeswie-  
clnym Komitetem, i w tym to, również, jak wiele przyspie-  
szenia ostatecznego rozwiązania tematu, obowiązuja-  
cego komisji, a blisko dotykającego Przeswieclny Ko-  
mitet, prosi Komisya o wyznaczenie dnia wspólnej  
i Przeswieclnym Komitetem sesyj, a to jeżeli by było mo-  
żliwe tego, a najdalej w pierwszych dniach następnego tygo-  
dnia. -

Lwów dnia 12<sup>go</sup> Grudnia 1861.

Henry Schmitt

Dr. Mikotaj Lipski

Alexander Schmitt

Alexander Schmitt

Zpomocni nieobecności W. K. Boddana we Lwowie podpisem  
tego braku - Schmitt

pub. dn. 14 Grud. 861.

(1578)

O ile przeprowadzić  
w miasteczku Komisji i od-  
powiedniego referatu bez  
zwrotania Komisji do Noty  
Komitetu odbyć może, bytoby  
niezależnie od tego byk Pasow  
niepotrzebnie falyzowane -  
co jedynakże w tym wzglę-  
dzie by było gorzej gdyż  
w tej mierze jakiejś tu  
soudności lub nieporo-  
zumienia się okazuje

Od Komisji obywatelskiej

Komitetu

Gospodar

z 21-go grudnia 861.

Lipinaty  
Referat

Do

Na radzie Komitetu  
dnia 21 grudnia 1861.

Zaprosić Komisję na urzędne  
posiedzenie Komitetu, dnia  
4 stycznia 1862 r. odbyć się  
mające.

Wykłada

Przeswietnego Komitetu Gospodar  
C. K. Galicyjskiego Towarzystwa  
Pr. miejscowi

P. S. Lipinaty



Szanownej Komisji  
Dublańskiej  
na rzecz W.P. Henryka  
Schmitta w miejscu

W dwóch osobnych do  
Prezjumie wniesionych  
adresach z dnia 12<sup>go</sup>  
Grudnia b. r. Szanowna  
Komisja objawiła w  
jednej zyczeniu wspólnego  
z Prezjumem porozumie-  
nia się, co do wniosku  
tychącego się absadzenia  
statuj puvady dyrektora  
szkoly Dublańskiej -  
w drugiej zaś - zamiast  
odpowiedzi <sup>(uprzejme wezwanie)</sup> na ~~Prezjum~~ Pre-  
zjumie z dnia 4 Grudnia  
b. r. do L: 1129 o wskaza-  
nie sposobu utworzenia  
funduszu, któryby istnienie  
szkoly Dublańskiej ubezpie-  
czał - oświadczyła się,  
z wazęć przeciwnem zda-  
niem swoim, iż nie po-  
cząwa się do obywatelskie-  
go obowiązku <sup>porozumienia</sup> ~~związania~~  
się w tej mierze z Prezi-  
jumem - oznajmiwszy zarazem

propis i. encl. 27/86  
12 Kunj

ix sprawozdanie o ustaleniu  
fundusów i ustaleniem  
skonsolidowaniu zarobku  
Dublańskiego z pominięciem  
Komitetu bezpośrednio ogóln  
nemu zgromadzeniu Towar  
zystwa przetoży. —

Komitet nie powodując  
się bynajmniej chęcią przy  
właszczenia sobie jakiejkol  
wiek władzy lub wyjątkowości  
co do kompetencji stawiania  
wniosków o potrzebach  
Towarzystwa — również daleki  
od zamiaru ubliżenia w jakim  
kolwiek samowolnemu zdaniu  
Skarbowej Komisji — a przy  
pisywania sobie nieomyślnie  
zdań swoich — owszem pra  
gnąc o ile możności zjedno  
czeniem siłami przyczynić  
się do ubezpieczenia i  
ustalenia zarobku Du  
blańskiego — nie może  
jednak pominać prze  
mileniem tej okoliczności,  
ix dotąd jest jedynym  
Towarzystwa gospodarskiego  
organem, niustającym jego  
representantem i referentem,  
sprawozdawcą, na mocy

statutów obowiązującym, przygo-  
 towai należycie wrygnetnie  
 przedmioty, których rozstrzy-  
 gnienie z mocy ustaw  
 ogólnemu zgromadzeniu  
 Towarzystwa jest za-  
 chowane -

Z tego na powołanie i  
 obowiązki swoje zapatru-  
 jąc się stanowiska - a  
 nadto nie mogą nawet  
 w asnowie uchwały ogólnego  
 zgromadzenia, dnia  
 b. r. powyższej, dopatrzeć  
 się powodu usprawiedliwie-  
 jącego odciąganie się Sza-  
 nownej Komisji z przed-  
 łożeniem Komitetowi rzecho-  
 nego wniosku - ponawia  
 Komitet prośbę, by mu  
 Szanowna Komisja wnio-  
 sek odwołujący się do  
 Szwecji utworzenia  
 funduszu myśi wamianko-  
 wanego, w jak najkrótszym  
 czasie przedłożyła racyj-  
 ną, aby przez dalszą  
 zwłokę, rzecz sama nie  
 ucierpiła - powtóre,

1578/87. VI. 2. d.

aby i Komitetowi, skutkiem  
trigolotniego do swiadczenia  
swego z stosunkami i potrze-  
bami zarządu Dublańskiego  
dokładnie objaśnionemu,  
przecież porostawiona, była  
możnoś, zastanowivszy się  
nad wnioskami Szanownej  
Komisji, przedstawienia ogólne-  
mu zgromadzeniu i uwag  
swoich i popierania ctwa,  
leżnych Szanownej Komisji  
dajności -

Nakoniec Komitet dla  
wspólnego porozumienia się  
w swertyi absadzenia posady  
dyrektora szkoły Dublańskiej  
ma zawiadyt zaprosić Szan-  
owną Komisję <sup>in plenu</sup> na porządze-  
nie, dnia 4 Styżnia 1862  
o godzinie 10½ przed południem  
odbyć się mające -  
w Luwii dnia 19 Grudnia 1861

Emy [Signature]

Referatant  
[Signature]

Przewano 16 Grudnia 1865

13

(L. 806..)

Przepraszam i waznym wzgl.  
sem rozumianiu wsteczno ko-  
misji, do rozporzadzania stawi i pan.  
Juzwio Lektora Dublanickiego - uchwa-  
la 30<sup>ty</sup> ogólnego Zgromadzenia i d.  
28 kwietnia 1866  
swoje sprawozdanie do prezydiuma  
31<sup>ty</sup> ogólnego Zgromadzenia sta-  
komitetowi nadstala.

Przepraszam  
L. 850  
L. 852  
L. 922  
1404  
1316  
1577  
1518

[1] Komisja składowa 19:  
a) 2 członkowie p. Herr. Schmitta,  
b.) p. Abramowicz } proponowany  
c.) p. Szwedkiy } przez komisję  
2) p. Lipiński } profesor  
e) p. Bohdan } par. komitet.  
Jh.

Przewidywa

- 1) do WPana Henryka Schmitta we Lwowie
- 2) " " " Franciszka Krawczyka i Abramowicz we Lwowie
- 3) do " " " Aleksandra Szwedkiy "
- 4) do " " " Mikołaja Lipińskiego we Lwowie
- 5) " " " Hipolita Bohdana "

Uchwała ogólnego Zgromadzenia  
z d. 31 lipca 1865, wysadzona  
awstata  
(ad 2.3.4.5) na wniosek WPana  
Henryka Schmitta  
(ad 4) na wniosek WPana  
(do wytycznych) Komisja, majaca  
a) rozporządzenia gubertownie stary  
funduszu i Schodów, zaktualiz  
osobnego w Dublanach;  
b) rozpatrywać się w całej organiz-  
acji szkoły Dublanickiej, i wykonać  
we wszystkich częściach i powoda

Przepraszam i waznym wzgl.  
WPana Stojana

Przepraszam i waznym wzgl.  
L. 806  
Jh.

atego urzędnicia tejże, w tej 2  
miejscowości wzdania przed;

B.) wypracowani projekt o uchwa-  
ly zarządowej stanu stanow-  
no; narodzi -

C.) drugiego spisać najodpowiedniej  
sy utworzenia funduszu, któryby  
istotnie służył ubogim.

Cała dotychczasowa praca  
Komisji ograniczona jest na  
zaproposowanie Komitetowi  
p. Lelkowskiego na Dyrektora  
na <sup>zaktąd</sup> tej Komitet swego  
czasu być wyznaczone. Tę praca  
kto powołany jest.

Przeważnie ogólnie zgodności  
nie nastąpi, ani niebawem -  
przez Komitet ma rozprawy  
miejscem separacji wszystkich  
Se. Czerwoni powołany Komisji,  
a ichy symonii swoje serpe -  
ngi, i tym ułam <sup>na dzień</sup>  
20.01.1867 <sup>ogłoszenia 17.01</sup> w kancelaryi p.

warytka się ubrać i nad  
powołaniem Jelezych bratki  
wypilni naradzić się chcieli.  
Czerwoni samojstowi, w  
wasi punkady, wazg do 15.01  
<sup>na 15.01</sup> <sup>komitetowi</sup> <sup>za nadstanie</sup> <sup>zawiadomieni, sw.</sup>

Nadmienić przystan Komitet  
winnem dla poinformowania p. Komisji:

1° To w miejscu p. Lelkow-  
skiego, który dla braku sit i  
zdrowia ~~nie~~ przesyła Dyrektora  
Dobrowolnie wyznaczony, zamia-  
nowano tymczasowego zastępcę  
Dyrektora prof. Antko wkiego  
a placę dodatkową 50 fl. miesię-  
cznie.

2° To wam była: harmonia,  
i wdzięk dla Lelkowskiego  
a tej komisji i powołaniu

**F**ury kwieta 1867

powiaty na jakie były tal  
 Salca, i Komitet w roku  
 ubiegłym Komisya Synyplina  
 w wysadzi był umieszczony,  
 Komisarza ta powiadomienia  
 w ten sposób 10 wianach do  
 uetychmiat, a kłozel 9  
 10<sup>4</sup> powiatat dotąd w sa-  
 wianem.

3<sup>o</sup> Zi w skutek porządku  
 tego czasu Rewizyonu urzęd  
 Komitet powiaty uroczystości  
 regulaminu szkolnego i dat  
 him Synyplina - kolejni,  
 i Synyplina - sanitarny.

4<sup>o</sup> Zi <sup>na podstawie Rady szkolnej</sup>  
 powierza i samokierowca kierca  
 szkolny, tak iż się teni  
 w powiaty w J. 1 lipnia, a  
 Komisya i otataria Brewea koch-  
 go rok.

5<sup>o</sup> Zi stoił Komisya i lu-  
 dii powiaty stoił, wój-  
 ca utrzy i stanowią plan na-  
 skowy (- i powiaty wauki  
 tam i wglądaw wójdy  
 ioby zharmonizował.

6<sup>o</sup> Zi po <sup>ustawie</sup> ~~związku~~ sub-  
 wieny i z dowej, na lat 10  
 tylko przyswobnej, podał Kom-  
 tet do Ministerstwa o wój-  
 drami Salcej subwencyi z  
 funduszu państwa; W tym  
 rai roku powiat i, iły  
 uroczysto powiatu, wianek  
 wójdy J. lipnia, a wypo-  
 sarimi skoty Dullarskiej  
 a funduszu Krajowych.

Zwrócił wreszcie <sup>Komitet</sup>  
 do Komisji: " (sprawozdani  
 Komisji powiaty" z r. 1861,

T w roku ubiegłym

806/863.

Przebieg w 29 T. Por-  
pawie stron. 89 jako alny a kti.  
w portuigi moi ~~na~~ ~~pru~~ ~~kt~~ ma  
leżat ~~na~~ ~~pru~~ ~~kt~~ ma

Wzrostki do powziętych pow-  
tów odnośnie lub ~~in~~ ~~na~~ ~~pru~~ ~~kt~~ ma  
akta, na kancelaryj a polecać  
władze St. Konieży

Z Komitetu i to  
Lwów 7 Stycznia 86  
H. H. H.

*[Handwritten signature]*



52/866.

21

Do Honorownego  
Komitetu Zarządca górnictwa

we  
Lwowie

W poniedziałek wyznaczony komisji <sup>Doblińskiej</sup> wyznaczony uchwała  
ogólnego zgromadzenia dnia 31<sup>go</sup> Lipca 1861, wymagają  
głównego zajęcia się tą sprawą a tem samem <sup>Właściwej</sup>  
lub się wziętej bytowości w Lwowie, w użyciu  
najmiej przydatnymi atocznymi w imieniu  
pogodzić się nie da - atatem nie jestem w przedłożeniu  
brać udziału w dalszych wyznaczeniach tej komisji  
i sprządam Honorowny Komitet aby może w  
tychże użyciu i w przydatym ogólnym zgromadzeniu  
współ innego atocznemu w moim miesiącu przedstawić  
raczył.

Lwów dnia 13<sup>go</sup> Stycznia 1866.

J. J. Zorbiany

Pudano 16 Stymania 1866

£. 51. .

na upy

Wawonia na Radzi Koni;  
tutu 18 Stymania 1866.

Mchwatom.

W mijsce p. Bachdaua  
ni miawod iardup iowp  
atouka.

ludu 18 Stymania 1866

J. G. G.

W. G. G.

Комисья  
Инструкция и доплата  
Карт  
До Дублина

1867.

N 271, 204 & 205  
500 & 400  
867

вост. 1. Восточн. 70  
2 867  
2 867

271, 204 & 205  
500 & 400  
867

Podano dnia 30 Sierpnia 1866. 23

L. 571

Przypomnienie z urzędu  
względem wystawienia de-  
legata do Dublinu -

Instruccya Dublin  
Szkoty i Fohreard

a) dla elustrowania Za-  
kładu.

b) dla zbadania spra-  
wy Artura Strutel-  
skiego.

c) dla poruszenia spraw  
w osobym przypadku  
tu dotychczas.

Vid. Wranich

San Wariurri nany ty  
sprawy do Honia dymowadri  
i z przyczynami graminu  
względem dyrektora szpitala  
aby naszimi do jasnij dopi  
wskazy a gromie do memo-  
warscia onij.

Deluzowany do ratowa-  
nie sprawy winajszym wistim  
San Wariurri nany ty - w datce  
dnia 30 Sierpnia b. r.  
do Dublinu, i nam z urzędu  
kuchni fuzje starej sprawowa-  
nia: -

Elustrowany, Skład, o ile  
to w dniu jedynym porzecz  
jest monobnem - w datce go  
takie pod względem Szkoty jak  
i gospereslowe w porzecz.  
Minnitowi roku III po woj.  
Kładni w rannych godzinach  
dwojki volinowe, przy kładni

187 571  
112

Wzrostem obywateli - w dalszym ciągu  
potwierdzać jak zwykle z P. Prof.  
Zelchockim na polu selskim.  
Dla przetrzymania gospod. w tym roku  
jak do końca dnia wyjechał, dla  
obrony interesów się ustosunkowuje  
z sposobem wyjazdu do swojej  
miejscowości, i wycieczki do  
Koszewa Koszowskiego -

Wzrostem w tym roku  
~~Klasa rolników~~ prowadzenie w tym  
ogrodzie do inspekcji w rolnych  
zakładach gospodarskich, obrotu.  
w tym roku do skutku o robotach  
w polu, jakże w tym dniu się  
odbywały - Audyjni sprawozdanie  
również za wszystkich obywateli,  
określając im Koszów, i statystykę,  
Kosów i obrotu, i dając im na  
wzrostem wyjątkowo przygotowane obja-  
śnienia, świadczące, iż są natury  
wdrożenia we wszystkie, co się do go-  
spodarskiego dubletu ich dzieje, i  
że są wyjątkowo się stawa z innymi.  
w tym i z resztą, dla siebie  
Koszowskiego -

Kosztownie za objazdem do Ko-  
szowskiego P. Prof. Z. Zelchocki  
stodoty, gwaranta i charakteru  
objazdem z tymże celem, gdzie  
miejscem sposobem prowadzenia  
funkcyj w Koszowskim i jej wstę-  
pnie z Koszowskiego szampanskim  
go na do innych - Audyjni wybor

we i rozogonekne obrobienie wolego  
przygotowany pod nazwa lyta kury,  
ktore wlasnie tego dnia siano, -  
przy czym na omie pakowani sly  
lyta moine o nadzwyczajnej prak-  
tycznosci woznego Siwnike kurb-  
wego Landrat, ze pomora, kwi-  
wego, jedne wstawik bez wysilenie,  
z Siwnicia i rowno 30 mowola  
ziemi w dniu jedynym obcia-  
jest w stanie. — ~~Dodac~~  
Lauryni' ras do jismu walicy,  
w jedynym slyu. Siwnikis, Sido-  
ry tak skroszenie do Sytko 15 fl.  
Kusztowat i jini tak kiltke stary,  
Dublany wskuszeniej, wozyskac  
swoj z. Silawy, porozwisy od. nej-  
zombrygo z. wone S. j. bobik,  
w do nej drabiny szego, S. j. Thyja  
i Kolityny. —

Objezdzisiny sly z Kolin i by-  
dyca jismu, w polu na fortosach  
i w fortkopkach reszka Qusa,  
Andrie brakim, buraki i mas-  
chaw, ktore jednina wiosna  
tych wow zow i wiedsprzyjajacy  
owarsom przy, ty burdo droo-  
due i objity plow zapokiedajaj-

Opowiadat mi szeyden Pa-  
zest Dyaktur o wiekowych pr-  
orys slaych w Dublancach probat,  
wistencowim i o zestencowim twim.  
Ki wygi Thyja z Kromirgum,  
ktore pro zbiore sa szego wcale

L. 571  
v. 1866.

Palmer L. 659

*[Faint, illegible handwritten text, likely bleed-through from the reverse side of the page.]*

Do d. 571 / 1866

jużtem i wolno rozgląda;  
 Audytor o zadaniach Gasa  
 z maty iłosia, bobiku, i gro-  
 chu z maty forymierka, Ow-  
 sa - a które to próby będą  
 pomysłami wyprawy, skutkiem  
 brzojowego wzięcia się tych  
 roślin. -

Nachyleniem sady P. Gashon  
 dyochidow - i sady, i i bytoby  
 to będzie przedaniem tak pod  
 względom wstępnym na przedmie-  
 niu krajowego gospodarstwa, ja-  
 koby z rozgląda na interesach  
 władcy publicznego, o którego  
 dźwignię w ogóle byłoby maty  
 do d. publicznej dochodzie  
 wiadomości - między o wszelkich  
 czynionych tu w zawodzie gospo-  
 darskim postępowaniach i do-  
 kładach sprawozdaniach Ko-  
 mitetu s. g. Składowe, ma-  
 gły być pora siewie do Ko-  
 mitetu i Dziennikach Kra-  
 jowych do wiadomości ser-  
 wicowej podrozw. -

Wernikow Dyof  
 do d. 587 / 1866

ad 6

Co do bydczej to s. g. sprze-  
 wy sownie Kodowa Stowelskiego  
 o ile podras był bytosi w  
 Zakładzie i b. d. i. g. woytem  
 wykreowicie pomianionego un-



nie nie prowadzić do tego  
sposobu, żeby w oddzielnym kraju,  
to jest, w Krakowie & Lasku  
połączymy z sobą, zamiast.  
Mnie Sędzię, przekazał go.  
władze regulaminowej, i przekazał  
go temu wiary, iż do dyplomu chcieli  
by dostać w krakowie, do niej  
simyła Krakowa dobrać. — Ale  
nie okazał on formy, sędzię  
go o to, ani rozmyślonego oporu,  
ani nie stał się przez to potow.  
dem jakowymś dla kolegów zgor.  
sznie; stowem przepisał do ber.  
żadny z tej wiary i woli, jak o  
tem z wstępnym, wnoszą się dążyć  
upowiadającego spokojnego i nieka.  
żanego zawiadanie zechowując się  
jako w Lasku — i jak sam  
to zawiadanie, i zawiadanie on, zawiadanie,  
że się się porównywał dopuszczał, a  
tylko zawiadanie się jako do krak.  
owego zawiadanie jest sędzię, stało.  
się sędzię, i wedykament  
Pana Prof. Maszkowskiego  
z danego Krakowa nie oddał.

Do tego już nie posiadaniem  
Kady sędzię, sam P. Prof. M.  
sędzię, był edanie, wiary,  
wzrostu sędzię sędzię sędzię  
sędzię sędzię, i nie wy.  
sędzię w oddzielnym kraju  
zgi; do którego to edanie i  
Pana sędzię sędzię sędzię

25

przybyłat — i jedyne dla  
powołanie powołanego  
z jego kadencji, przytadru,  
skłony wrozie postawiono.  
Co do niego, po zbadaniu tej  
sprawy na miejscu, z wszelkimi  
wymaganiem urzędu Starostkiego  
względnie postać mogą.

ad c

L. 253/1866 —

Handel P. J. Skierskiego obcy  
mał od Dyrektora Dubl. wro-  
wie: o przedziale przygotowa-  
go rachunku, ile był jui od  
P. Studzińskiego wybrat. — Do  
tego jednak odpowiedź na to ma-  
nie, — przede wszystkim mieć  
ze strony Komitetu P. Skier-  
skiego o to ponagle. —

L. 547/863

Inwentarz Biblioteki Dubl.  
w ogólnosci, jui został Komite-  
towi przedłożony — i zjedny do  
tychże nabytych książek za  
100 fl. przywrócić do Dyrektora  
Dubl. w terminie do  
D. 20 września b.v. nadstawi  
sprawie. —

Rapporty jch. i inne

ii dotąd nie wzięto do Ko-  
mitetu nadstawi zostało, — sta-  
wiany się Pan Gen. Dyrektor  
o ten sposób, i: Jedy P. J.  
władze ekonomicznej Gostyński  
opisał Dublany 16 Czerwca  
b.v. Pan Gen. Dyrektor ma

siat sam tenor syj wygoda  
Kilne w L. Ktadzie, a na do-  
lnoścu trudności odpowiadanie było  
obowiązkowe - w tym celu pod  
jęty odbywały się i w sprawie  
publiczne szkoly - brakuje tu  
przekaz podsumowania w sprawie  
Poincy zai, L. J. w 1<sup>o</sup> Lipca b. r.  
przybyła mu w sprawie pomoci  
do gospodarstwa w byłym wsi  
P. Ledwicki - L. J. A., jako  
nieodstąpienie pisane w sprawie  
wygotował gosp. Kępców z ene-  
rjami w sprawie, z Kępców do  
powodu umieszczenia L. J. w sprawie  
L. J. A. dyrektora do zwroczenia tu  
jak w sprawie dla w sprawie wy-  
konania, po w sprawie Komitetu  
nadstaniem w sprawie. —

Co się tyczy Skachunko  
Kassowicz, L. J. A. do d. 1 Czerwca  
b. r. w sprawie j. w sprawie Komitetu przed-  
stawi, jak P. L. J. A. dyrektora w sprawie  
d. r. — Kępców zai w 1 Czerwca  
b. r. dla tego do d. 1 Czerwca  
w sprawie: i. Kępców i w sprawie  
"najlepiej j. w sprawie w sprawie  
gospodarstwa 865<sup>o</sup> do 30 Czerwca  
b. r. do d. 1 Czerwca b. r. do  
d. 1 Czerwca b. r. — co gdy w sprawie,  
w sprawie w sprawie Kępców do w sprawie  
w sprawie i w sprawie Kom-  
itetu w sprawie, przewożąc  
tu w sprawie w sprawie w sprawie  
w sprawie. —

de d. <sup>571</sup> 1866

Tak też Kappela gosp.  
 jako i Kucharki Kuchowie przy  
 regularnie panu Kuchowia - Spom.  
 Franc, gdy jni ~~na~~ teren urzęd.  
 wani nowego szkolnego roku  
 dokonaniem rozkazu - dawniej  
 też Kappela pan wick wskutek  
 urzęd, <sup>(wzrostu)</sup> jni to ryku Komitetu,  
 a unia Kuchano jch salire list.  
 Na exemplary z r. 865. —

L. 203 b.  
 r. 865

Polećmie Komitetowi do  
 zrobienia planu suryżowania do  
 suryżu, jako formu, dla Inspek-  
 cji roztawie ponotawie form P.  
 Lesz. Dyrektora Szkoły szkolnej  
 rekomunikowane do wykonania.  
 Ze też tego dotąd nie urzędowa,  
 Stawany P. Lesz. Dyrektora Szkoły;  
 iż Szkoła szkolna miała wnie  
 pow. dawniejsem tego przedmiotu  
 uwisiciana, iż sam Regularnie  
 określa tak jni doktawie i sury  
 żitawo powiadek drcimy dla in-  
 spekcji: rad urzędami, iż nowy  
 plan wibly jni unygo formu.  
 dnie nie zwalart. —

L. 203 b.  
 r. 865

Co do Księgi wydarzeń, na  
 komitetat jni do Komitetu form  
 res, jak i P. Lesz. Dyrektora  
 dla tego, iż od ostatniej rewizji  
 przeryjahu jni do ninj: tu za-  
 jwiseno nowego. —

Przywrócić dobi' edykt re-  
 gularnie jni, wedlug przepisów  
 niedziat - jak nie uny j

H/170

Wszystkie protokóły Rady  
szkolnej. - Miałat się wstrzymać  
i do rozprawy wyjechać, i  
obok obowiązku kasa jadalni  
nie wyjechać wczoraj; jako zast.  
dyrektora więc zwierzchni nadzw.  
ze strony Zarządu naukowego, ja-  
ko profesor, w tym, i niedawno  
jako zarządca całego gospodar-  
stwa - i mówią obok być i być  
i w związku z tymi będącymi na-  
chwilę i korespondencjami - innymi  
jako kancelaryjnymi wykazami  
rozróżnić i udzielić podania jest  
w stanie - i z tego powodu ma-  
ją być w tym wyjątkowo powołane  
w pomieszczeniach <sup>był</sup> pracowniach  
zakładów. -

Wobec tego, proszę, i stosownie  
było ze strony Komitetu powołać  
Panem Profesorem, i aby i z Ko-  
misi Produktów Rady szkolnej  
prowadzić, i takowe do Komisji  
protokółów raportować. -

Ca się zaś dotyczy wszelkich Repre-  
zentacji, wyjazdów i obrotów  
szkolnych. - Na moimby przedzień  
K. Szkolnej, i do prowadzenia K. Sz-  
kolnej wyznaczyć stale na cały rok  
szkolny jednego uczenia r. III i je-  
dnego w pomocy z r. II, aby ten  
jaki wyznaczony jako pomocnik,  
mógł w roku następnym po powrocie  
swój swój prowadzić i znów je-  
dnego z K. Szkolnej r. III w razie  
wyprowadzenia. -

Zakład 588  
1. / 886

L. 590  
050 / 886

d. 547/863 -

Co do inżynierstwa <sup>17</sup>opracowania  
Krajowej w sprawach naukowych  
i do. dożytecznych - pomyślnie P.  
Zest. Dyrektora i krajowej  
pod tym względem sprawował  
Komitetowi przewodzący - wnoszą  
niektóre jego uwagi, na to, iż  
Przedstawiciel powołany krajowej  
w tych warunkach doświadczenia,  
zastawienie i wyrobki które zasada  
ze współdziałaniem Dyrektora i  
wykonawcy, ze przedstawicieli  
i Dyrektora do Komitetu i public  
nie wiadomości podawanie - pod  
gdzie wszelkie dane inżynierii i  
Sprawa starobudowa na pra  
skierunku naszym doświadczenia  
na - w sprawie pomyślnie P. Zest. Dyrektora  
niektóry Komitet nauki pomyślnie M.  
niektórzy wyrobki i zastawienie  
zastawienie krajowej - a wtedy  
omówienie na wyrobki pod  
jakie oddziały wstępu. Danego  
na wyrobki wstępu -

d. 669/865

Co do inżynierstwa w sprawie  
Przebiegu w sztandarach, Stalowa  
na P. Zest. Dyrektora, i in. Kł.  
Krajoznawstwa P. Przewodzący  
zastawienie, w jaki sposób pomyślnie  
wzrostem zastawienie - a pomyślnie  
niektórzy na wyrobki w sprawie  
wzrostem pomyślnie na ogół. Zgrom.  
medycynie pomyślnie - na skro  
na to jest pomyślnie, pomyślnie  
na pomyślnie zastawienie -

Co do inżynierstwa w sprawie  
Przebiegu w sztandarach, Stalowa  
na P. Zest. Dyrektora, i in. Kł.  
Krajoznawstwa P. Przewodzący  
zastawienie, w jaki sposób pomyślnie  
wzrostem zastawienie - a pomyślnie  
niektórzy na wyrobki w sprawie  
wzrostem pomyślnie na ogół. Zgrom.  
medycynie pomyślnie - na skro  
na to jest pomyślnie, pomyślnie  
na pomyślnie zastawienie -

d. 79/1862

d. 264/863

d. 658/864

d. 569/863

O wdrożeniu w Dublinie  
inżynierstwa w sprawie  
na pomyślnie P. Zest. Dyrektora pomyślnie

urzenie roboty szkolnych, swe  
sprawozdanie starzej, jak wie-  
kniej z tego ostatniej, <sup>roku</sup> tygodniowy  
wiedziński - o którym M. Profesor  
Torowa z swej strony także repe-  
towane osobne sprawozdanie wygo-  
dzą. —

Przybornicini Dyrektori pona-  
siliście dawniejszych u

Uznawanie inspekcji stosownie  
do tego polecenia meldowanego  
równow sprawę z trybuną gospo-  
darstwa Regulaminu w §§. 23, i 24.  
nie wspomina o żadnej instrukcji  
Trybunał dla uczniów i wykonywania  
ich. Wydane są i niektóre uwagi  
nie w zupełnej są niemożności spro-  
wadzenia sobie przepisanego szkolnego  
ustaw, i takich up. obecnym  
daje się to daktorem urzędem.  
Tęż zdaniem wyjątkowo od notum  
ponapisanego ubrać wolić wyjechać.

Nie mając z powodu nieo-  
bawności M. Profesora rozprawy  
ich, czyli wyjechać od Komitetu  
odprawy same regulaminu na po-  
siedzeniu Rady Szkolnej - nie re-  
spondując nim P. d. d. Dyrektora  
że tu się dwoje zachowuje. —

Co się tyczy uwagi dla P.  
Prof. Studenckiego, odpowiedź mi-  
kroję, paroboków, i skłama  
kredy szkolnej zchować i kawa-  
kami rozdano. —

Lwów d. 1. M. W. 1866

P. W. S. S. S.  
ost. Komit. delegowany do  
burzacji Dublan

P. S.

Do l. 571/866

Pro memoria, dla p. delegata.

L. 253/866 - Rachunek Iskiewskiego za dostarczenie Dyról  
Dulł (za Studzinskiego) w r. 1860 & 1861  
towarów zielarni - w kwocie 179 fl.  
Przesłani d. 2 Marca b.v. Dyrekcji - aby  
porównawszy z Dziennikiem Kasowym i in-  
szymi wydatki, wypracujcie sprawozda-  
nie do dni 14 przedtężyła.

L. 547/863. Polecono Dyrekcji przedtężyć wykaz Dziel-  
nic prytkipionych dla biblioteki Dublańskiej, za  
kwotę 100 fl - które Komitet tytulem pry-  
tki jener w r. 1862 do 1. Dr. kas. 1854 wy-  
stał.  
(Polecono to ponownie biłkalkulacji.)

Raport polowarcze ist inne przedtężyła Dyrekcji  
d. 1. 21 Maja b.v.

Od tego czasu nie dalej się uadertano, cho-  
ć reguluarne tychże prytkipionych tytuł  
§ 82. Instrukcyj waruj.

III Raport Kasowe zadajaj jener z dat  
wersioj prytki.

~~Przyponi~~  
Przyponi, ter uadery Dyrekcji - aby wedle branic  
nia § 38 Instrukcyj - a starcowani  
do polowarcze Komitetu do L. 203. b.  
raportu z vachunka gospodarska pru-  
uami spowadzani byty z 20. 865

Do l. 203. b. pod d. 15 Marca 1865 polecono Radzie Schol-  
nej, aby wyrobila przedtężyła Komi-  
tetowi plan organizacyjny posadzku  
Dziennego dla Instrukcyj - a to celu  
unikniemia niedostajności w po-  
stypowani z ustodziez.

Dotąd tego nie uadertawiono.  
Do l. 203. b. polecono Dyrekcji w zapytaniu § 22  
Instrukcyj, aby kniga powiedzi z kniga  
wydarci jak najreguluarniej w dni 14  
Przydzium Komitetu prytkipionych byty.  
Radzie Prerwa okazi adka tego czyni z a  
uadertano - z reguluarnie przedtężano.



Do L. 547/863 wzywano Leblaga - aby iniyował  
opinię krajie w rzeczach volniarich,  
a mianowicie, aby Dyrektor przed-  
kładat Komitetowi do ogłoszenia  
uwolnień zawieszania a po  
dozriadach odbytych u siebie  
M. Pryjomyj im to.

Do L. 669/865 ~~prezident~~ prezesa Dyrektora polecenia  
Prezesa rezydentów co do regulowa-  
nia rol Dubawickich,  
Jaki zprawa ta stoi - mi wiadomo,  
Nie prezesa ter Dyrektor po-  
z roku, a jaki zprawa zprawa  
w podomian wprowadzong rola-  
ta, choć tyż piem Prez  
to wyżni polecit.

Pismo to w  
odprawy 22-  
49.

Do L. 79/862? prezesa Komitet z gawne ryta  
egipskiego.

Do L. 269/863 romante „asiora” prezesa re-  
stypji od Wlebla

Do L. 658/864 prezesa ziarna od X. Sofron  
Witwickiego, Strogic zbliaj-  
ce ry do ryta, kolorem do pre-  
niej - ktore Strogic od hu-  
cuta z Zabry, gdzie na wy-  
sohwin 3000 stop, namo to jare  
jeune ry udaje.

Do L. 539/865 prezesa od fr Strogickiego  
5 szek burawin - warsyck ogotam  
50 W wiendickich.  
ni o tem wyrytkiem mi reda yowa wata  
Dyrektor -

III. Sprawozdani z wyjazdu Wiedeńskiej  
dotyczącej presteriów.

Należy wyśledzić <sup>nowi</sup> dalsze Dystryktu z pre-  
stierów dawniejszych.

- a.) aby uniowski będący na imiękoci, na przy-  
byciu Peresa lub jego następcy - albo  
referenta zameldowali się, i dali spra-  
wić o stani zatrudnienia gospodarskich  
z dnia tego. (poleca się do L. ~~203~~ 528/556.)
- b.) aby wreszcie po za obrębem Taktów nigdy  
inaczej, jak tylko w przepisany sposób  
się pojawiać.



Prz. Zapytaj uderzy - i przekonaj się, czy wygotkła pi-  
sma z Komitetu wytykane są na posiadanie  
Kady szkolnej - jakto v. d. 203 b. z r. 1865  
polecałem rozata.

Czy uznani Na Struciewiczna było wzięto  
nem na Radni szkolnej??

Przypomnienie zarządca  
dotyczące urzędów w przedstawa-  
nych przez Dyrektora zarządu  
nauczonoego w Dubławach wy-  
ciągach kasowych tab. szkoły  
już i folwarku. -

Druż sprawdzania wycia-  
gów kasowych przedstawionych  
przez Dyrektora i wyciągnięciu po-  
danych porcji do dziesięcioletniej  
okresu się:

I. Co do lasy szkolnej.

Nieprobrau następujących  
materiałów:

1. Lasy szkolnej w r. 1865/6 od  
wzrostu:

- a. Włocławski w II potrocie - 50f
- b. Dydyński - " - - 50f
- c. Urbaniński - I - - 50f
- d. Fedorski - II - - 25

Dydyński zapisał w I pr. jemu  
w r. 1863/3 następnie opuścić za-  
kład i dopisać w r. 1865/6 przybył  
do Zakładu w now druzi kurs.

Urbaniński zaś opuścić w sprawie  
przed egzaminami w I kursie.  
Ktad, figuruje jednak w wylicze-  
niami w r. 1865/6 przez Dyrektora

Włocławski Władysławski w r. 1865/6

z smony doładnie studiar'

i inżynierów.

57 866

12

Władysławski

Władysławski w r. 1865/6

z smony doładnie studiar'

był do 20 t. m. w r. 1865/6

z smony doładnie studiar'

z smony doładnie studiar'

z smony doładnie studiar'

z smony doładnie studiar'

z smony doładnie studiar'

z smony doładnie studiar'

z smony doładnie studiar'

z smony doładnie studiar'

z smony doładnie studiar'

z smony doładnie studiar'

z smony doładnie studiar'

z smony doładnie studiar'

z smony doładnie studiar'

175 f

przedtoronym do L. 690, niniejsze  
był pneto zaraz na wstępie szasz  
szkolną staryci do klasy Redlow.

2. Tasy szkolnej r. 1864/5

- a Odwignia Anielskiego - za  
II pr. 1864/5 - 50f
- b " Masiuka s - 50f
- c " Podwina s - 25

nie dostał - nie dostał abuel.  
nie dostał - nie dostał abuel.  
nie dostał - nie dostał abuel.

3. wkładki na bibliotekę i  
laboratorium. -

- a r. 1862/3:  
na bibliotekę od 45 ugni - 90f  
" laboratorium " 34 " 170f

nie dostał - nie dostał abuel.  
nie dostał - nie dostał abuel.

- b r. 1863/4:  
na bibliotekę od 17 ugni 34f  
" laboratorium " 11 " 55f

- c r. 1864/5:  
na bibliotekę od 31 ugni 62f  
" laboratorium " 24 " 120f

Razem

260f  
89f  
182f  
831f

Gdy pomimo awersacji Dyrektora  
czestepcy w drodze, kwoty  
ponyższe nie wptygnęły do klasy  
Ktadw do tej pory - wypadła zamowa  
Dyrektora do stworzenia tej kwoty  
najdalej do końca s. m. do klasy  
Tomary stwa - a w razie gdy to  
nie nastąpi w oznaczonym powy-  
żej czasie należy zapisać kwotę

f

po konie Pardecimda 1866  
 wykazuje Dyrektora z miesiąca  
 w miesiąc ciągle rotę kasowa,  
 dyferując, osad znaczną drożdż;  
 Tak natomiast przywiera Dyrektora  
 do zgodności wykazują a niezmierniej  
 renty kasowej - i wogóle do mani-  
 pulacji kasowej i rachunkowej  
 świadczą o blichosie ta, iż  
 koncem czerwca 1866 - pobrata do  
 przychodu w Dzienniku Kasowym  
 wartości remanentów ebożowych po-  
 zostających z koncem r. 1865/6 w sumie 141 / 862  
 nie wydata zaś nadmian 10 lipca 1866  
 tej samej kwoty jako należało  
 zw przyjeździe odr. 1865/6 nadmian  
 r. 1866/7 remanent ebożowy, janczo  
 renty kasowej nieustannie o 141 / 862  
 zwisłona, zostaje.

Mniej niż wagi uszczelnienia i nie do-  
 stawności bywają wyrównywane  
 w drodze drogi. - Na oznaczenie  
 pisaniiny. -

W. Tebische

Do d. 7<sup>33</sup> / 866 z d. 4<sup>o</sup> Grudnia 866

Ndawny się jako dylekt w dniu 7<sup>o</sup> Grudnia 866 r.  
 do Dublana, gdzie obok rozkłej lasteracji całego Zelta.  
 do Dublin'skiego, miastem sobie polecono zbadanie spr-

wy dzierżawcy się wstawił i wadliwostwo w samych  
danych obrotach. Kradzieży i uwzględnienie dyktan-  
tam zasługę staryj pod tym względem sprawom  
Przydaje się. niniejsze sprawowanie.

Zaworowany przez mnie P. Dyktan zastępcy pod-  
tóryt mi ogólny Rejestr Kradzieży, w którym wszelkie  
Kradzieży przychodzą i rochodów tak jakoby jak i go-  
spodarstwa folwarskiego są zapisywane — tudzież osobny  
Rejestr szarych obrotach z Kradzieży z uwzględnieniem  
zakładów. — A teni Rejestrami pod sobą, porucze-  
dtem wespół z P. Dyktanem zast. wosytki wstawane  
tym pod d. 4 grudnia 1863 r. 1863 wstawił — a w d. 10  
na mi porucze objawienie tak stawać się, wówa  
z uwzględnieniem przedkładam do Kradzieży jak  
następuje:

Do I. Co do klasy szkolnej

1. Tedy szkolne adcurisio  
w r. 1863

- a - 50 fl. — nie wpisane przez kapłanić
- b 50 fl. — nie pobrane doład, więc nie wpisane
- c 50 fl. — w obrotach z uczniem Mokosić  
nie wpisane, więc idzie tu że nie pobrane,  
a P. Dyktan zast. ma deficyt u W. Le-  
skowskiego poruczenia się co do tego  
stanowem, i według tego w Rejestrze  
ogólny zaciągnąć tak nie.

d — 25 fl. — nie pobrane doład, więc nie wpisane.

183. — Mógł co do ucznia Dydyński jako  
by Kradzież opuszczał i ino by wówał,  
jest mylny — gdyż był to inny Dydy-  
ński, a nie ten który obecnie z Zaby-  
du wydalony zostal.

Co do ucznia Mokosić, ten wówał  
by istnieć klasy szkolnej, a wówał  
do Zakładu uczenia.

2. Jazdy szkolne z r. 1864/5 -

a - 50 fl. -

b - 50 fl. -

c - 25 fl. -

radzety dopisow i wiazgniete w  
Rejestrze pod d. 13 Listop. 1866

nie pobrane dotychczas, wiec nie wpisane  
nie pobrane dotychczas, wiec nie wpisane  
nie wpisane Podroznie nie dostal  
absolutyzjum. -

3. Wskazki na biblioteki i la-  
boratorjum; a w r. 1863/4:

na biblioteki - 90 fl. -

na laboratorjum 120 fl. -

b w r. 1863/4:

na biblioteki - 34 fl.

na laboratorjum - 55 fl.

c w r. 1864/5:

na biblioteki - 62 fl.

na laboratorjum - 120 fl.

Wszystko to nie wiazgniete  
pisane w Rejestrze Kasowy ogolny  
z powodu nieregularnosci ja-  
szcze dostal utego tego sta-  
thoatku. - Niemowia bowiem  
niektory, jako nie majacy ku  
temu swadkow, wstadek tych  
wcale nie wpisali, jak to do  
z wiazgniete posuzystowach z ni-  
mi obachunkow skazi. -

## II. Co do stanu Kasowy w ogole:

Dyrektorzy wy Kasowy Stan Kas.  
dy z Konium Czerwce 1866 r.

Rezerwy ostobocznej 1116 fl. 80 sz.

Po zwolnieniu w Kasullerji  
dowozow. wyfo wyplnie dodawanych -  
Pozwalno byj rezerwy - 2383 fl. 80 sz.

Ledem, Dyrektorzy wy Kasowe re-  
zerwy bunnijozny 1267 fl. -

A. W sprawie o przychodzie z  
 a. w sprawie z Triceniem  
 nastawo gołowni z Karcu  
 r. b. pomysłowo się w dodawaniu  
 w przychodzie o — 1000 fl. —

183/866

P. Dyrektur zasl. uprosza o zaktom-  
 buni Kowani ma wylicza z Karcu i  
 jedynaki obachowowsy zwan na  
 knijdu. wespół z nim przychod z  
 Karcu b. r. w Rejestru Karcu ogolajac  
 skarzte się, i wurywidu rascie  
 w wylicza z Karcu omijka w  
 dodawaniu o 1000 fl. —

b. w sprawie z Karcu b. r.  
 w wydatku rekurrowano na  
 wale do — 100 fl.

P. Dyrektur zasl. uprosza o wy-  
 czaj dla naornego problemacie  
 się o pomysł. —

c. w sprawie nie przenieś  
 w przychodzie ma budowle 167 fl.

Prochontem się wespół z P.  
 Dyrektorem, i w Rejestru Karcu  
 wurywidu się Kwooty przez repo-  
 buniu na rok admistr. bierzy  
 nie przenieś. —

Prochontem się o tych akt  
 mawnych nieaktualno dicit i po-  
 tny Rach w prowadzeniu i produ-  
 danie rachunkow. P. Dyrektur  
 rasky po wyznit z zaktom, i ne-  
 skypita do z przyoryty, ze obacrony  
 niekiedy nawatem zaktomien, wy-  
 rzyt się cheiat w przenieś  
 wylicznych pomocy P. Dyrektur  
 i waktomien wakt i waktomien, i che  
 do faktie nieaktualno przenieś  
 ten ze waktomien Karcu do waktomien



postanowiła sobie oddać w takim  
 trybie to przedmiotowi rachunków i  
 wyliczając kosztach na siebie  
 powołać. —

Na powyższym zaś porządku  
 uwagi, jakimi sposobem mogła  
 być uwaga tak wielkiej różnicy,  
 między tem to przedmiotem do Pro-  
 cedurę wyliczając Kosztem wyliczy-  
 wany, a rzeczywistym stanem  
 brzojnym przed jego odparowaniem.  
 Sąd Kasacyjny, który do stanu, jak  
 wspomnieć, razowe z brzojnym wylicze-  
 niami pobierania powołującej i ro-  
 zniży swój liczący nie dojdzie —  
 Stwierdził P. Dyktator rest. do pro-  
 cedurach, że, okoliczności —  
 iż to przedmiot powołującej od stanu  
 do czasu rzeczywistego stanu Kasacyj  
 z przedmiotem rachunkiem — ab-  
 trynt do wyliczenia pobierania, przybli-  
 żonym sposobem i dopłatami  
 brzojnym — ten dodatek z cetero  
 doktadnie, przedmiotem tego  
 nie uokładem, z powodu, że  
 wyliczenie rzeczywistego obciążenia  
 urzędów, dodatek, jak mi do oku-  
 rat, do wyliczenia przedmiotem na wy-  
 liczenie — i urzędem tego  
 deficytu do tej różnicy przy od-  
 nożeniu. —

Nakoniec to do niej związan-  
ca to wydziałki w r. 1867 re-  
nawienia zborstwa w Krasie

141 fl. 86 kr. —

zawiązała do niej jest w Krasie  
Kras. w r. 1867, ten depisow w  
Lisopandri r. 866 pod l. 527 do  
535. —

Na zuwraanie nakomie to.  
je, arby wozpłknie pomianione  
wskazki wdzunizani zosiaty i ar-  
by osadurac leproiz Krasie i  
wazubowanie w szellich Krasie  
Krasowicz do Konia bier. wadzic.  
w Krasie wozpłknie zosiaty — przed  
kat mi P. Gusb. Dyukla Krasie  
i prawnie krasie wadzic depisow  
nie Krasie to szel Krasie wadzic  
i uprasze o depisowac tam po-  
dziedzic wiedz Krasie — a  
wtedy jmi wozpłknie i prawnie  
wiedz wiedz Krasie z Krasie  
Krasie Krasie depisowac  
aby wiedz. —

8. Grudnia 1866.

P. W. W. W. W.  
at. Kon. Krasie do  
Dublay

Handwritten text at the top left, possibly a date or location.

1866

Handwritten text in the upper right section, possibly a list or notes.

Main body of handwritten text, appearing to be a letter or a detailed report.

1866

Handwritten signature or name.

Handwritten text below the signature.

Handwritten text at the bottom right.

Wydziat rachunkowy  
do Kancelaryi:

Do zamknięcia rachun-  
ków za mieredne wywia-  
zi z Dziennikom Kasowego  
folwarthu i ochoty, które  
p. Referent wiaiat Do wrot-  
tyfikowania renty Kaso-  
wej - tudzież referat do  
D. 733 z r. 1866.

Kancelarya uprasza ra-  
tem o Tarkawie zwroceni-  
tach wydzigow - jakotez  
Pehibite do l. 733  
8bb.

Lwów 9 Sijonia 1867

*J. Galinga*

Pania N. <sup>733</sup>/<sub>8bb</sub> Dy-  
rktory Dubla wstata  
ku, ~~z~~ reszty wydzigow  
Kasowch i Akowch Panu  
Skarbnikowi wyozystan

adnotacja  
pamielaj spuyfikowanaj  
No

Nieluzny Pan

Piotr Wasilewski

16 Sijonia 867

Was'kiy

Tataryns'ij N.

695, 696 - 698, 699  
8bb.

i Dr. kas. folw. z Marcas  
Kusitnie i Moja -

Wyd. i Kancelaryi 54

Do

Wielmożnego Pana  
Piotra Wasilewskiego!

Wydział rachunkowy upra-  
wnia o Takowe zakomunikowa-  
nia na godzin kilka  
referatu s. l. 733/866

Lwów 18 Sierpnia 1867r. Wasiłowski

Wzrostem wydziałowi re-  
chunkowemu referat d. 733/866  
o którejzwolenni po niej  
uproszani —  
20 Sierpnia 67 Wasilewski

Stob: 83i jako drug zastępcy Dyrek-  
tora - a gdy kadrowa osiągnie to roztwini  
potrzebi do kasy następujący sposób:

1. Kwoty ad 1 i 2 w sumie ogólnej 300 f  
jako zwrot udzielenianych rachun-  
kowi szkolnemu w latach 1864/5 i  
1865/6 zw niepotrzebne kasy szkolne.  
72i

2. Kwoty ad 3 w sumie ogólnej — 531 f  
potrzebi na rzecz fundacji w tym  
mia szkoły rolniczej, i t. b. i  
od dotychczasowego Dyrektora fundacji  
Ferraryzowa —

II Co do stanu kasy w ogóle.

Dyrekcya wyraża stan kasy  
z końcem czerwca 1866 roku  
jako następuje:

|                       |                         |      |   |      |        |
|-----------------------|-------------------------|------|---|------|--------|
| a                     | Renta Kasowa folwarku   | 1377 | / | 15   | z      |
| b                     | " " " " " " " "         | 75   | / | 24   | z      |
|                       |                         | /    |   | 1452 | / 39   |
| c                     | niudobii kasowy budowli | 335  | / | 59   | z      |
| Suma reszta ostatenna |                         |      |   | 1116 | / 80 z |

Po zredygowaniu mylnie dodawa-  
myte cyfer odarte się iż ponownie  
wynosi:

|                       |                       |      |   |      |        |
|-----------------------|-----------------------|------|---|------|--------|
| a                     | renta Kasowa folw.    | 2335 | / | 48   | z      |
| b                     | " " " " " " " "       | 216  | / | 91   | z      |
|                       |                       | /    |   | 2552 | / 39   |
| c                     | niudobii kasy budowli | 168  | / | 59   | z      |
| Suma reszta ostatenna |                       |      |   | 2383 | / 80 z |

/

Wykazano pniele reszty klasowej  
mniejsza o \_\_\_\_\_

1267 #

Korowca ta pochodzi z lat 18 i w  
wyciągu z miesiąca Marca r. b. z  
dziennika klasowego folwarcznego po-  
myślono o dodawaniu w przyszłości o 1000 f  
reszty wyciągu z Dziennika klasowego  
z laty z miesiąca czerwca r. b.  
zawiele zamierzano wydać o 100 f

Nakoniec w wyciągu z Dziennika  
Klasowego na budowlę nie pominieć,  
pomimo wzmianki w krótkiej drodze,  
porostalej reszty z wziętych natuś  
cel przedstawić z klasy Ferrarjotom  
na dniu 6- lipca 1863 r. w sumie 200 f  
po wydaniu następującego demona - 334  
Uwagi \_\_\_\_\_

167 -

o następnego rachunku -

Nie wchodzi w rachubę widy klas  
Klasy odpowiada myślnie wy-  
kazanej w tej rzeczy widy  
reszty klasowej - to podanie  
tak faktycznej reszty klasowej  
z drada, iż Dyrektora fundacji  
jaki wyciągi klasowe wcale się  
nie trony w wykazaniu w  
tychże sumy z wziętych reszty  
Klasowe zgodne są z prawdziwym  
stanem klasy - dają sobie  
zawarunek świadectwo niuda-  
Totci postaniciej do najwyższego  
stopnia, - a to tem więcej się  
w następnym raporcie s. j.

/

Padano 21 Lutego 1867

37

(L. 202.)

Przypomnienie z wysła-  
nem zawiadomieniem Dyrektora  
Dnia 9 i 23 Lutego  
zjedni Komisya do Dublin.  
(Lustracyjna i do szkolenia Kasy)

Komisya Lustracyjna  
do Dublin  
i do szkolenia Kasy  
1867

Przedzoga

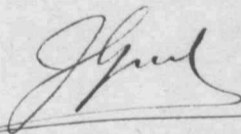
Do Sr. Dyrektora  
Lustracyjna nauki roln.

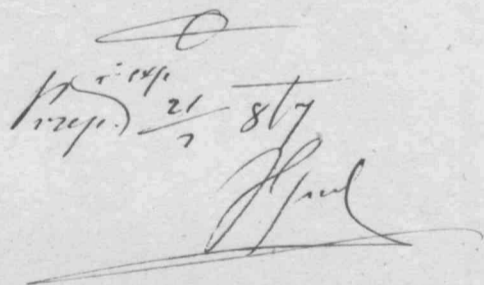
do Dublinu

Uwiedomienie w niniejszym  
Sr. Dyrektora, iż w dniu 23  
Lutego 1867 w soboty rano  
zjedni do Dublin Komisya,  
do wyznaczenia Kłobrej obecności  
p. p. p. obow. Dyrektora  
jest niezbędny potrzebny.

I Komitetu do  
Lutego 21 Lutego 1867





  
Przypomnienie 21 867  
Przedzoga



L. 202  
r. 867

Podano d. 21 Lutego 1867

38

L. 203.

Przypomnienie

Przydziałnie

względnym wydziałem Komisji  
Ludnościowej: do sekretarza Kasy do Dublinu  
dnia 23 Lutego 1867 r.

Dla przekonania się o pomiedku  
w jakim znajduje się sprawa zarządca  
w Dublinie, zaproszamy P. S. S.

Piotra Wankielniczygo  
Henriego Kabanowicza  
Henryka Stuchowicza  
aby wzięli udział w sobotę, tj.  
23: t. m. do Dublinu, dla overidowania  
wzajemnych negocjacji komercyjnych;

a mianowicie:  
1) Zwrócić uwagę na podawany  
rejestracyjny,  
2) Sprawdzać rachunki i ewentualne  
inne gospodarkowe, i wnieść, jako to  
~~inne rachunki, i inne~~ inne rachunki  
i inne sprawy dotychczas, a następnie  
przedstawić rezultaty ich kasę,  
3) Przekazać się o ile przypadek wy-  
kazany i przysięgi są prowadzone, tudzież  
w jakim stanie znajdują się zbiory  
muzealne i biblioteka tudzież  
innych  
Do pomocy w tej sprawie: <sup>zainteresowani</sup> są mianowicie

Komisyja ludnościowa  
ujmowa do Dublinu  
do sekretarza Kasy  
1867

I Stoma nuz, uda się awerum  
Pan Sebastian do Dublinu.

W. L. w. 21/II 867

*[Signature]*

W. rep. : exp. 21/2 867  
*[Signature]*

Czytawca 22/2 867  
*[Signature]*

I

L. 203  
r. 867

I. S. 271 867.  
do d. ~~20~~ / 1867 r.

40  
Komis. Lutracyjnej  
do Lutracyj  
1867-

Sprawozdanie Komisji

wygnarostej p. Prorydjan dow. gen. gal. do pre-  
Kossanie sig o Janie Puchan. Now i Kassy Lektu-  
du nauk. gosp. w Dublanach - Audrui, se jakim  
sam se ogolnosu edanie p. najdziej, sig: Regestrodawu,  
sbitoru Ksiazki i ino. etc. -

Stosownie do przydziałnego  
numeru z dnia 21 Lutego 87 r.  
L. 203 - udato sig do Dublan  
w dniu 23<sup>o</sup> Lutego 87 Komis-  
ya etozowa z etozkoma Ko-  
mitetu P. Piota Kasilow-  
skiego, Henryka Strebickiego,  
i H. Jaka Lutastkiego - Audrui  
przydalnego im se pomoc dla  
szybszego przyjeciu saktualnosci  
Pana Tobiaski - i se szczegol-  
tobom na swiejem zbadaniu  
roskazanych jej do rewizji  
przedmiotow, o ile to w jednym  
dniu dato sig wskuszeniu - re-  
wone Komisya ma zastuzyc  
pruitoru J. J. Lubkowskiego P.  
Prusowoi

Przewodni dow. gos. jak. radz.  
później sprawozdanie.

Co do 1<sup>o</sup> Punktu Wersaline:

a Protokół podawany. Dowodzący, uważający jest w jednej księżce w sprawie; - rozpoczęty d. 1<sup>o</sup> Sierpnia 1855 r. do protokołu do d. 10 Marca 1864 r. - Co się wzięło z tego postanowienia w nim rat. Sierpnia, to rachunek byłby tylko do d. 14 Lipca 1860 r. - następnie zaś tylko wzięto było protokół.

Także i z Protokołu podaw. spisany w ostatnich okolicznościach, i rozpoczęty jest od d. 10 Marca 1864 r. do protokołu został tylko do d. 20 Lipca 1865 r. i w tym miejscu bez skutecznego postanowienia w nim rat. Sierpnia.

Komisja stała się do Protokołu pod. d. 11<sup>o</sup> i 12<sup>o</sup> adyktów ich historycy podpisali.

Uwaga

Co do brakującego zaś Protokołu podaw. od d. 20 Lipca 1865 r. w ten dzień 23 Lutego 1867 r. na braku wstępu świadomie P. Kaskowicz dyrektor, znajdujący się w tym czasie w internicjatorze dla oprowadzenia pojedynczych jego urzędników w jedną księżkę.

o Wersalia

W którym Internicjatorze  
sprawozdanie?

6

Włosa. Dłomijasz, spasz klu-  
towa i to ponzdu uterone  
wiedzys puz P. Kapliuytskiygo,  
zuzdujz, sz w srazu katekizujz.

Włosa sz nowsz, miawow-  
ie ad r. 862 de 23 dutez 877  
wstazanie, sz muiy wiczy porad-  
kiem sz sz nie ponzdukiem  
liab uterone, i nie sz wozde  
spasz kute wane, a zuzdujz sz  
mizdy wicmi i szkiu, ktore o  
ile sz iduz, de Protokutu podaw-  
nie wozdy — o tem wozakie,  
juz to dla braku Kompletuzgo  
Protokutu podaw. juz to dla krot-  
kosc wozde, Komiszye Stawozsz  
funkcionu sz nie wozdy. —

Wozga

Komiszye wozde wozdy, i  
wazakiby to rychly spisz, upo-  
wazduzoni i to puzszem szobwa  
nie kaberpuzzi, wozakie woz-  
wuzszu papiruy gwantow du-  
blan sz dutezuzer jak sz. Me-  
truyki gwantow, wozakie indii.  
Duzszu Inwentare dawoz, szobye  
i sz. sz papiruy — sz bobozsz nie  
spiszsz i nie upozduzowane szob-  
wuz, a to mizpuzszem mizszu ito-  
rione, wozdy szoboz wozdy szob-  
szobnem wozde wozakie, juzi  
juz szobuz szobuz i nie wozdy,  
puz szobuz wozakie to szobuz,  
jak to dutez wozdy juz mizszu.

a Triumfik Kessowy . Ogólny

akt skłoty jak i gospodarstwa  
prowadzony od d. 1<sup>o</sup> Października  
862 r. do d. 22 Lutego 867 w tze  
nie, — ten to porządek od 1<sup>o</sup> Lipca  
863 do 30 Czerwca 866 r. nie stał  
surowany. —

Komisya rozumnowawszy ten  
Przychod jak i Korched, i Skon  
stawowawtry, ile zoto'stki spow  
wilno byi' w Kessie, i temu spo  
nirij bydi' mowa, podpisate ten  
Triumfik pod datka, edktyj mi  
ryi. —

Allegata rad, majzycie do Staryj  
jako dotwoody rachunkow od d.  
1<sup>o</sup> Października 862 r. do 30 Czerw  
ca 866 r. — tudzi' z ostatniego  
czasu od 1<sup>o</sup> Lipca 866 r. do d. 22<sup>o</sup>  
Lutego 867 r. w tze — Komisya  
umate za stosowane paluie' Kessu  
Tebine, wiby je razae do Kan  
cellary: Sow. gos. staryj, w celu  
porównania jch z dotychczasowe  
mi wykaratami Kessokami Dublan  
i dla ostatniego tych ostatnich  
spor. w dlecia. —

Komisya przypotomiata przy  
ty sposobności P. Lasky'jy Dyachda,  
ii do Kwidze Wykara Kessu  
tego do Kancellary: Sow. gos.

hadsetunze

Uwaga

Na jakiejś podstawie  
wykazywała Dyrektorya  
rudy Kessow w ra.  
prowadziła work?



Uwaga

nadstano, ratowane byi ra-  
wne powiaty i woskowi sypoc  
widnie jsa obwoy racturkowie,  
wyo przykajmij nadal siisle do  
fortnicy walczy.

Uwaga

Dotyczy to sony Diermick Kwa-  
sowoy wyssadnoby z koncem b. m.  
Zamknij i odstaj do Kancelarji  
S. g. w celu rozryfikowania sam  
jego przyzyci wiodny Allegato do  
tak porozto interesu zagroznad-  
nych — w razim uskutecznio-  
nem rozlaniu, prowadzicy mo-  
zine w Dublinach Diermick Kwa-  
sowoy intrygownicy.

Dotyczy nie ma  
w tym celu

M

6 Księżka obrotu ukowe z

urami. — Znajduj się: jedne  
dawniejsza prowadzone od d. 1<sup>o</sup>  
Pudriconika 861 r. do 30 czerwca  
865; — drugie nowsze od d. 31<sup>o</sup>  
lipca 865 do 22 lutego 867 r.  
Obidwom nawiczyj podwuzalme  
cokolwiek uramiow co do natury rozia-  
adnich przyssadajacych i wyssad-  
prow nich uskutecznionych.

Uwaga

Księżki te jednak sa pro-  
wadzone w sposob, i tu sprud-  
stawiajac ewidencje raliczek a  
cokolwiek uramiow przy P. Kuchy per  
dyrekcyjne uradkowych, tu mozg  
stuzyc sa jednorz z podstawa do  
skontrolowanie Kasy. — I dlate-  
go Komiszya widziata sa zmer-  
sroty



szony ukształtów składowo w  
podstawie jedyni byłego Dżem-  
liki Nassowego wódzcy tych wy-  
sz, jakże teni sumarycznie  
przedstawiać - b. mi anowici:

Przychodu ogółem do 8.  
d. 22 Lutego 877 w. r.  
było — 9199 fl. 51 c. w.  
Rozchodu po dnie 22 lutego 877 f. 74 w.

Przeważa więc było ma-  
leś" się to Kasie 2919 fl. 77 c.  
Kasie spadła także 860 fl. 11 c.

Przekazano więc to Kasie 2059 fl. 66 c.

### Uwaga

Deficit Am obowiązuje się  
P. Kaszyci Dyrektora usprawie-  
dliwić to jaknajkrótszym czasie  
wzobrytu do Prorydium dow. g. w.  
przebiegłym Wykazem obrotów  
Kaszytu, z zachowaniem dot. wra-  
żadionych dowodów, jako to wra-  
wy samej, udielone maconie re-  
liczki z Kaszy, zaktadn a woda  
różnych urzędów, dla pokrycia de-  
chadnych i z nich kasytowski re-  
wizji Antykromi Kowi idp. - Au-  
diti jakże wydane a tu wpisane  
jiszeu w Dżemliki Nassowey pe-  
sone Kowoty na zapłatawim dpa  
Liki, i na potrzeby gospodarstwa  
to d. woty wiotny to by godnie wy-  
rosowają, ow wykazany brak w  
Kasie to dniu 23 Lutego 877 r.

Zat. 1. 277/867

Uwaga

W celu utrzymania w nich  
nieporównanie w Kachunkach  
evidencyi i umocnienia form  
As Kardochuiskiego skłonnos  
Kassy — Kowidysie uwaga ze  
wierzydu polciu P. Gustyjon  
Dyrekcie:

1<sup>o</sup> Ażeby prowadzonym był  
szatny Dziennik utrzymujący  
evidencyę wszelkich akt acti-  
wów jak i passiwów Doktadu,  
o ile zakłose do ogólnego Dziennika  
Kassowego nie należy, lub donie-  
szone być nie mogły,  
jak np. co do aktiwów, zaliczki  
a co do ułam do wysokości przy-  
znanych ju stypendjów udzielone  
i t. p. — co do passiwów zaś, kwoty  
ty od Doktadu należne, a do wy-  
stady przyjęte któryś mażce fa-  
brykcom, mażstom, handlom i ja-  
kim bydź inny stronom, któ-  
ry wy oduwane tu do Kwidy, Ayl-  
ko z ogólnego zakładowego Kwid-  
szajera wyliczone być powinny.

2<sup>o</sup> Ażeby prowadzonym został  
niezależnie form Dyrekcyj, do Pro-  
zydum A. Y. dokładny Wyskaz  
wszelkich stogów Doktadu dubl.  
wy li należności różnych stronom  
odni przyjmujących — a to dla  
obmyślenia stosownych środków  
do zapobieżenia ubliżającym i  
szkodliwym Doktadowi zakła-

niem

2. 1. 277/187



Wykaz funduszu bibliotecznego

go. - ~~sktada~~ <sup>powstata</sup> ~~sktada~~ z  
Funduszu ten ~~sktada~~ z  
zaliczonych na ten cel przez Komitet  
Krajowy - Skład ten składa  
się z urzędów po 2 fl. w. od ka-  
żdego rocznika. -

Zaliczki owe z Kasy s. g.  
jako się składki od urzędów,  
nie są dotąd a przynajmniej nie  
wszystkie do przychodów Diakonickiej  
Kaszy wzięzione - i o ile do  
jeszcze) nieurzędowemu reszcie, przez  
Komitet się wypada - jak wie-  
dziemy, o ile ich wzięto na zakup-  
stwo książek i jakiej ilości tu  
było. -

Osobnego Wykazu funduszu  
bibliot. i onego więcej, w Du-  
blanach na ten cel - ten wy-  
stę reprezentował P. Gładziej Dyak  
Ten, Wykaz taki tu był przez  
Kancelaryj s. g. prowadzony. -

Wykaz funduszu na dobro-  
czynne cele - na kasę die-  
kretkowską, i na kasę die-  
kretkowską i na zbiorę  
składki do kas przyrodniczych.

Fundusze ten stanowił na-  
pród: ~~z kas~~ <sup>z kas</sup> ~~z kas~~ na ten cel z  
Kasy dublańskiej prawniczej -  
powołanej, przydykanej lub zbiorowej  
od członków s. g. dalki - i kas.

szkie

100 f

W Księżce są w doposażeniu  
z kompletem - do barokowej  
crani

2 2 2

Tob

Wykaz 90 urzędów - z 100 urzędów

liście w sprawie stow. 17  
op. W. 1862/3 un. II, III  
Lp. 1865/6  
w bier. 1865/6

Świ. Składki uczniów po 5 fl.  
wsk. ad Kardego rocznie. -

Powinno być tak i Składki  
wz. według świadectwa P. Gieszky  
dyrektora, tylko to jakiejś części  
dotyczy <sup>Przychód</sup> do <sup>Przychód</sup> Kassałowego Kassa.  
wziągnięte, co do obliczenia zostaje.

Osobnego Wykazu tego fundu-  
szu, tudzież o ile i jak został wy-  
kazy, Dyrektora Dubl. wcale nie pro-  
wadzi - ten według świadectwa  
P. Gieszky Dyre. utrzymywane ten  
ewidencyjny tego funduszu Kassał-  
nyh s. g. -

g. Wykaz funduszu na modelę  
narzędzi, machin i różnych przy-  
rzędów gospo. - tudzież na modelę  
i wzory rysownicowe do nauki  
budowlanego starzeży i lipy. -

Ewidencyjny funduszu tego Dy-  
rektora Dubl. również nie prowa-  
dzi - i nie wiadomo jej, czyli jej  
utrzymuje Kassałowy s. g. -

Komisarzy wskazywać do na pro-  
sach, aistki wyz. wspomniane pod-  
lit. e, f, g, Wykazy, były pro-  
wadzone Klady z osobna przez Dy-  
rektora Dubl. a to dla utrzyma-  
wania ewidencyjnych jak przychodu  
jak i rozchodu i przedstawienie  
Kladycharitowego jej status - tu-  
dzież, dla dania w ten sposób  
świadectwa, o ile te fundusze ad-  
powiednie ulowi były wyżej -

Moriby

277

Feb  
3

Nie było funduszu  
w bier. 1865/6

277

Feb  
4

Mwage

Moiety najdosowniej byto, ażeby w Księżu zawieszony z osobna spisy były Inwenture tych fundusów, były obok nich unieszerzone Wykazy powstania tychże do fundusów i innych rzeczy. —

Uwaga

Ponieważ przed tym wydanym się pojedyncze datki z wskazaniem przez dawcę wytworzonego ich powstania, jak np. na Dobra: wanie pol, na wodnianie Tak w Dublinach i d.p. — prosto, kryła się fundusów takich i ich wytworzenie z osobna przez Dyrektora Dubl. prowadzone były powstanie. —

h

Księżka tablicowa rocznic

Prowadzony jest przez Dyrektora w r. 855 do pierwszego półroczu wzięcia r. 866/867 — z przeważającą jednokrotnością jednego roku 863<sup>o</sup> na 864<sup>o</sup>, —

Uwaga

— Księżka to przeważająca rocznic.

i

Księżka klasyfikacji rocznic

Do prowadzenia jest do ostatniego upływionego półroczu wzięcia, i tymczasem w nich subrytyki i inne nie wyjątkowe, z powodu Tablicy Księżki rocznic w czasie ostatnich exaktów. —

Uwaga

Zdaniem Komisji, należałoby w Księżu rocznic przy Wykazie rocznic, który po ukoniecznieniu w Dublinach, Głównym Am opuszczać, czyli? i jakiej wy-

Dane

Daniem Kwidemu z nich rozstał  
Swiadczo. szkolne. —

K Księżka wydziału, Pomocni  
w ostatecznych Kwidemu Sadek, zadanych  
do niej uwag lub postreżeń nie wpr.  
sywano, i tem samym wyśta one  
z uwagami — prosto Komisya do  
skonstatowawszy, jak zdanie, wicy  
Księżka do starych ad. —

Uwaga . Według przepisaney Instrukcyi  
dla Zakładu Dubl., powinna sama  
być użytych Księżka zezale,  
w którychby uwniowie urzadnicone  
swe zarządzenia wprzywac mogli. —

L Księżka Protokołów Rady szkolnej.

Doprowadzony jest on do trójnizca  
Sycenie b. r. — Komisya podpisała  
jez pod datą odbytych lustracyi, ~~z~~  
z dotychczasowem uwagami i wsta-  
niami posiadzenia Rady szkolnej. —  
jez być jeszcze do niej zainizowane. —

Uwaga . Według przepisaney dla Dublin  
Instrukcyi, Księżka ta ma być  
dotychczas Księżka wydziału —  
Kłosa Kwidego wada jak dla P. R.  
Delegatów proz Ogólne Zgromadze-  
nia, Komitet, lub Przewodniczący s. g.  
do zlastawiania Zakładu Dubl. wy-  
zna onych, jako tu dla P. R. Profes-  
sorów ma być otwartą — i w Kłosa  
nie byłto wysyłki Protoko-  
ły Rady szk. zainizowane być wian,  
dla również wszelkie uwagi i po-  
streżenia P. R. Profesorów, Audrui  
Austracyjskich Komisji i De-  
legatów. —

a Biblioteka. - Najduje się obecnie w dwóch szafach bez kluczyków, z których jedna, tu wiadomo dla czego, umieszczona w sali jadalnej, druga w ścianie bibliotecznej. - W ścianie tej przeważnie znajdują się książki, które zostały na stole, chociaż w niektórych z pozostałych dwóch szafach zostały książki, których przeważnie porządek był w nich zaprowadzony.

Inwentarz biblioteczny się nie tworzy, żadnego nie ma. Najduje się wprost jakiś spis książek dawniej rozporządzenia, lecz tylko do Nr 218 listy dzieł doprowadzony. - Spis zaś nowy sporządził P. Gusztyj Dyrektor przedsięwzięty, dalszym jest jeszcze od wykonania.

Alia może ratować powzięte do wiadomości ani o liście, ani o rodzaju książek w tymże Zakładzie Dublin. Szczęśliwie poprzednie wiadomości na oświadczenie P. Gusztyj Dyrektor, że ma się tam znajdować więcej więcej około 470 dzieł w 500 przesłał tomach.

Komisja może też mieć listy, dwa i pół:

1. Listy obie wspomniane z książkami są, były nieustannie

W A w cwi się obracają polecenia Komitetu, Dawane Dyrektorowi przy Kar. Daj przytocz, ażeby księgi. Który do Zw. bibl. zaciągają się nie rancieba.

Alwaga

ornie



winie naprawione, do doktora  
Drugiego na kierunek renowacji mu-  
zeów, i uskutkwione w imieniu  
bibliotecznej, która by była wzięta  
pod kierunek tego z P. Professo-  
rów, któremu bezpośrednio dozorę  
i zarząd Biblioteki, Dyrektora  
powinny — a do którego to do-  
zoru pismienia, oswiadczył się  
z swą gotowością na stronie P.  
Professor Stanisławski. —

2<sup>o</sup> Ażeby ostateczny wyrost  
Książki na temat w imieniu in-  
tensywności Zakładu Dubl. Audytor  
wraz z Inwentarowi bibliote-  
cznemu odpowiedzieć, które  
rozdały w sędziach mądrych  
według pewnego systemu. —

3<sup>o</sup> Ażeby rozporządzenia Inven-  
taru bibli. był jaknajbardziej  
łatwy do skutku, i dokonano  
i ażeby bezspornie prowadzić  
była świadomych każdego przy-  
bytku i ubytku Książek. —

4 Czytelnie dla uczniów. —

Tę tu ma w tej chwili wcale  
niezdrobny — ani co się przy  
Książek lub pism gosp. porząd-  
nych ułatwi temu odpowiedz-  
ani co do tego, które by tu  
było porównane. —

Uwaga Ktoś się tu nie, i z wy-  
du na korzyść, jakoby to  
względem

wydziale Przyrodniczym Katedry  
 tej się w tym zakresie troskli-  
 wiej przychodzi mogło - Audytor  
 ze względu, iż składki na Bi-  
 bliotekę po 2 zł. wa. rocznie od  
 uczniów, uprawniają ich ponie-  
 kać do korzystania z jej zasob-  
 ków - zaprowadzenie Przyrodni-  
 czości w Duplecie byłoby porządkiem  
 a co do sposobu jej urządzenia,  
 najstosowniejszym się zdaje, by  
 do Rady szkolnej porużyć. -

C Laboratorium chemiczne i  
Narzędzia fizyczne. -

Laboratorium chemiczne mie-  
 ści się w osobnej dość dużej izbie  
 i w przybliżeniu do niej i rzędu.  
 Inzycjonalny chemiczny, który ma  
 Audytor narzędzie do doświadczania  
 sturze są uporządkowane i do-  
 stają pod bezpośrednim dozorem  
 P. Sykuckiego Profesora chemii.  
 Wskazane narzędzia fizycznych, lu-  
 dnie chemiczne w stosownych  
 warunkach przechowywane, uto-  
 czone są w średnim zakresie oszko-  
 nyh. -

Tworzenie na krótko, kido-  
 ryby wykazywał stan tych  
 przedmiotów, nie ma - a Potwierdził  
 przedtóżno tylko spisanych  
 potrzebnych, wykazujących

84 ważniejszych, exemplary  
to do karzdy, przyrzeden' i  
karzdy. —

D Abis' okarow' mineralogicznych,

Znajduj' się w tejże izbie po-  
mineralogij w 60 sekwadach, ka-  
żda o 4<sup>te</sup> przedziałkach — w któ-  
rych kartkami numerowane  
opisane i w porządku porcho-  
wywane są okazy mineralogiczne  
Młocin' ich systematyczne rozpa-  
rte j'ni przez P. Prof. Tyńickiego,  
ma być niekwestu' dokona'nie i je-  
dnocześnie systematyczny katalog  
tych okarow' erabionych. —

E Abis' Okarow' w tejże min-

is' się izbie, do jedne' podwaj-  
nem punkcie zawieszony. Przedstawie  
755 okarow' kartkami numero-  
wanymi' opisanych. — Katalog  
onych, który nigdy' dawce wra-  
z dawca był niedostat, j'ni od da-  
wnego czasu zagubionym zostat. —

F Narzedy' mineralogiczne, sędziwi

do bi'wellaj' i do drzewa tris-  
stercze — Etoskie są w mieszka-  
niu P. Prof. Stusiewicz' i pod  
jego bezpośrednim dozorem ro-  
stają. — Spis ich pot' w kuszow-  
nych: narzedy' mineralogicznych i  
bi'wellaj'nych kuszow' 10. Ka-  
rzdy' do drzewa tris kuszow' 12.

g Modele i wzory rysunkowe  
budownictwa. - Rysunki te sta-  
 li 35 sztuk rękopisu Komisya  
 w jednej z sal naukowych w wie-  
 zatykanej składnicy stołecznej.  
 Spisem jednak, ile ich było i być  
 powinno, żadnego nie ma. -

Również nie ma żadnych ma-  
 deli do nauki budownictwa. Stu-  
 dzącyfikanci były dawniej do La-  
 kładu Dubl. sprawione. -

h Zbiór modeli, narzędzi mechanicznych,  
i różnych przyrządów gospodarskich.

Zbiór ten znajduje się w ja-  
 dny izdebce pod Kluczem. <sup>Kodolowejcie i</sup> Sta-  
 cowne ~~A~~ do nauki, bardzo utrudnia-  
 jące i ~~niepraktyczne~~ modele, potrze-  
 bują naprawy, uporządkowa-  
 nia, dyskusyjowego ich ułożenia  
 i w ogóle izdebka ta jest w kilku  
 częściach, do pomieszczenia  
 i porządkowania, do ułożenia  
 i wyważenia jej w suchości. -

Spis tych przedmiotów wyku-  
 rzyć exemplary 83. -

i Apparacie gorelniczy i bro-  
wniczy dla nauki użycia.

mieści się w subterannach budynku  
 szkolnego w jednej sali izdebce.  
 Najwięcej mechaniczne i drzewiane  
 zastate Komisya w porządku -  
 Potwierdzonego spisem innych roz-  
 jej przedmiotów. - Uwaga

Między

M. Dawidow Komisyi potrzeba,  
abyby Kandy re zbiorów pod  
lit. c, d, e, f, g, h, i, j, k, l, m, n, o, p, q, r, s, t, u, v, w, x, y, z, acz i an-  
Kowanych, został jaknajrychlej  
haukono systematyzowanie form  
dotychczas M. Professoro upo-  
sądzonego — Audru, aby ten  
~~Autorytet~~ odpowiednie Karta-  
logi i saty akumulatorów form  
nich sporządzone i nadal pro-  
wadzone były. — Proszę też:

Zaprowadzone być powinny  
form Dyrekcyj i siłki uboższ-  
wans Opółka Książka inwentar-  
ska sekolae, so Kłobryby Kandy  
z traktowych zbiorów i przyre-  
dów posiadat swój sęby In-  
wentar, z chronologicznych  
wykazem przybytku i ubytku  
dotychczas przedmiotów, w jedy-  
nie dai moie ewidencje Kandy-  
chwilowego ich stanu. —

K

Wykaz dawniejszych i przy-  
kupionych od r. 862 do 863 re-  
kwizytyw sekolnych. —

Rodzaj sekolnego wykazu  
z czasów dawniejszych, ten bar-  
dziej, znajduje się w Książce  
pod tytułem: „Inwentar sekolny  
duktan'ski” — wstrzeć od  
staższego jai wada prowadzony  
i daly

i dalej prowadzonym nie jest,  
ten następnie zrobiono podobny  
Regestru wotowy, w którym je-  
dnakże nie napisano ani pro-  
jektu, ani też co innego więcej.

Uwaga

Nie porostyż wiec, jak był-  
ko skonstruować stan obecny  
wszystkich rekwierytów szkolnych,  
i spisać dokładowy omych Inwen-  
tary, w którymby odnotowano  
wszystek przybytek i ubytek był  
regularnie zapisywany.

Co się dotyczy Regestratu  
ny gospodarskiej - Komisya  
zaledwiej pozbieranie rzdutej jej  
prajmie, i tylko buda szto we  
zdnie moie o niej sprawozdanie.  
I tak:

1. Komisya bawie na wielkiej  
Kosztu robocizny w Dablsnach,  
zaizdute niektorych wyjasnien,  
nieano wiec:  
a) Czy jest wytkan z sad wde-  
bnich, ile polowanek przy skat dni  
roboczych od wotowian ze wyrozi-  
mywanej jej stozki, postawienie do  
budni wide stozki dni jismie  
szu, jakiej? -

Uwaga

P. G. skypce Dyr. sswiadost, i  
dokladny Rege wytkan fundatory.  
b) Czy

6 Czyn dni styczne są prowadzone osobno w Dzienniku robotniczym. Odpowiedzialność, że napisano żeńskobrowo warstwie kruszow jakże przychodzą najemnik, posiadacz, w Dzienniku Kustowego - w Dzienniku zaś robotniczym prowadzone są kruszow wraz z dniem ze gościnie, najemnikami. -

Uwaga

Mają być przedłożone Wykaz dni stycznych z lat ostatnich, porównanie wyjazdu z odpowiednimi przyjazdami Dziennika Kustowego. -

2

Dziennik robotniczy. Przedłożono go Komisji w roku od dn. 862 do dn. 26 Lipca 864 r. - i następujący od 3<sup>o</sup> Kwietnia 866 r. do 22 Lutego 867. wstąpienie. -

Uwaga

To w nim brakuje, nie być jego potrzeb, przedłożenie. -

- ~~3~~ Przychód i Rozchód Zboż w Słopi.
- ~~4~~ Przychód i Rozchód Zboż w Ziarnie

- 3 ~~5~~ Wykaz zasiewów
- 4 Przychód i Rozchód Zboż w Słopi.
- 5 Przychód i Rozchód Zboż w Ziarnie
- 6 Przychód i Rozchód ziemniactwa ukropowych. -
- 7 Przychód i Rozchód Siem i psaz siewnych. -

Wszystko do napisywane jest w ogólnej Książce gospodarstwiej od dn. 1<sup>o</sup> Lipca

jest - 300 Tcb / 5

od 1. 1<sup>o</sup> Lipca 862 do 1<sup>o</sup> Lipca 864 r. — następnie od 1<sup>o</sup> Lipca 865 r. ma się tu znajdować w kancelarji tego — potem znów w Księgarni Książce w Dublinach się znajduje, bez rachunków tużemy. Księgarni corocznie. —

Uwaga

Wykazy wspomniane pod d. 3 do 7; powinny być uzupełnione i zamknięte, dla umorzenia wydziału ogólnego Obrochuntów.

8 Wykaz obrotowego corocznie Chmiele

9 Wykaz obrotowego corocznie Wietny

10 Wykaz obrotowego corocznie Wiedna i Wosku

11 Wykaz obrotowego corocznie młeka od Krow

Produkta te tu mają osobnych rubryk w ogólnej Książce gosp. —

Uwaga

Po rządzeniu jest, żeby Wykazy powyższe pod d. 8 do 11, i t. p. były prowadzone w ogólnej Książce Książce gosp. obok innych produktów — a to nie tylko w celu ułatwienia ogólnych Obrochuntów, lecz także: dla umorzenia poglądów, czy jest postępek lub cofnięcie się w tej lub owej gałęzi gospodarstwa. —

12 Wykaz znawców corocznie Diamentów i masyfów, kudyś ilości wziętego tu do rezerwy. —

Jak dotąd



~~R. d. 203 / 1867 r.~~

God. Pm. S. marca 87.

L. 271.

Pisze l. 203

867.

Odrysano na Radzie Komu-  
nitetnej 11 Marca 1867.

Uchwalono:

a) Obecnie pełn. obow. Dyrek-  
tora p. Panikowskiego z dnia  
15 Marca stanowisz us-  
ugi.

b) W najbliższej przyszłości  
wymienione pełn. obow. tych  
obowiązków prof. Struciewi-  
nowi - Nowicki.

c) Na d. 15 Marca o godzinie  
10<sup>1/2</sup> rano na miej-  
sisku w kancelaryj Tow-  
kowskiej, stow. i z otwo-  
rzenia Komitetu prof. Piotra  
Wasiliewskiego, F. Stalle-  
kiego, M. M. Mowczonicki-  
go, (z przydziałem p. To-  
bińskiego) dla badania rachun-  
ków p. Panikowskiego i de-  
ficytu wykrętego w ha-  
sle Dullandkiej.

L. 11 Marca 1867

J. J.

L. L. P. Bod. dn. 9<sup>o</sup> marca 867.

Dużet 54

Komis. Lekt.  
& izkontv.

1867

Wypowiedzenie z uszu -

względnem nawierzenia pła.

ob. Dyrektora; ~~Do protokolu~~

a) aby protokół brzołowca  
wykaz obciążeniowy wraz z  
dowodami, w których mianem  
zaliczek, na owe traktowane,  
apteczki, tudzież na potrzeby  
gospodarstwa.

b) aby protokół wykaz wszel-  
kich długów Zakładu Dużet,  
wzgli uależności wziętych  
stronem przypadających.

(odnosi się do uszu Komisji Lekt. prot.  
z 8 Marca 1867 do l. 271.)

Expedycja

Do pła. obow.  
Do Dyrektora Zakład-

uank. wohn.  
p. Karimiersa Karłowickiego  
w Dużet uank.

Komisyja do skontrolowania Za-  
kładu i rozliczowania Kaszy  
postanowieniem prezydyałem  
Towarzystwa gosp. galic. z l.  
21 Lutego b.v. do l. 203 do  
ob. wyznaczona, zjechała  
na dzień 23 t. do Dużeta  
zostata Deficyt w kasie w  
kwocie 2059 zł. 66 ct. s.o.

Deficyt ten (jak sprawozda-  
nie jej wyznaczonej Komisji o-  
pisane) obowiązkiem jej pła.  
obow. Dyrektora odpowiedzialni  
w jak najkrótszym czasie usu-  
liwym do Naradyum Tow. g. g.

prezysionu wykaru obrachunko-  
wym, z ratowaniem dos. usara-  
dnionych Denodis, jako w sta-  
ny samej adriolow rwanne  
relizki z Mary Zakladu na  
reer roznym uerniow, dla po-  
krycia rachodzonych od nich nale-  
zności za wikt traktynikowi  
i t.p. - tudzie jako wydana a  
nie wpisane jenne w Dnie-  
nik Kasowy pewne kwoty na  
zapłacenie apteki i na potre-  
by gospodarstwa w upytymym  
tygodniu, wzywamy w tym wy-  
kazany brach w Kani w dniu  
20 Lutego 1867 r.

Gdy pomimo Dwidzi pui  
od tego czasu upytymym  
tygodniu ~~sp. potu~~ obs. Dy-  
rektora wykaru ~~u~~  
dotąd nie przedst. w Dnie-  
ni Pierzdywn Komitetu  
gospodarskiego poleci jak  
najmniej ~~sp. potu~~

1<sup>o</sup> Azby wykar ~~u~~ adrie-  
lonych uerniow relizki na  
rur traktynike, apteki i t.p.  
tudzie na potreby gospodar-  
stwa, z ratowaniem usara-  
dnionych Denodis wydaty  
do dnia 15<sup>o</sup> tem przed-  
siay zastat.

2<sup>o</sup> Azby z tego tem uerniow  
prezysionu zastat ~~u~~  
wykar Dugow Zakladu Du-  
blackiego, wply waliztosci  
roznych stronow adri poty-  
padajnych - a to dla obmy-  
slenia stronow i rodkow do  
zapobiezienia uelnizajnym i

szkodliwym Taktadom i arkaniom,  
i rozstrakowi wydarzajacym si  
odwrotowanion puzer wierzyca  
li sprout do kancelarzi Tow.  
gosp. galic., ktora o materiu-  
siach tych najmniejszej nie  
ma wiadomosci.

W razie pominięcia w wypo-  
miesionym wykazie jakowys po-  
zywi, takowa potera puzer  
Przydym Komitetu Tow. g. g.  
nie uwzględniona juz weale i  
na nichyż uwazając bez-  
dzi.

D. Polca in p. p. ob. Dy-  
rektora, aiby wskazan  
natychmiast i ntroligatora, ktoremu  
protokol podawany do oprac  
wy dany zostal.

Co do terminu dawego zastre-  
ga in wyjasnieni, in ziadnych  
punktach dalszych ani ~~pr~~ tla-  
maczenia in inii przyjmieni.

Z Przydym Komitetu

Lwów 9 Marca 1867

*[Handwritten signatures]*

Handwritten text at the top of the left page, appearing to be a list or notes.

Handwritten text in the middle section of the left page.

Handwritten text in the lower middle section of the left page.

Handwritten text in the lower section of the left page.

Handwritten text at the bottom of the left page.

Large handwritten signature or name at the bottom of the left page.

Faint handwritten text at the top of the right page.

Large handwritten signature or name in the upper middle of the right page.

Faint handwritten text in the middle section of the right page.

Faint handwritten text in the lower middle section of the right page.

Faint handwritten text in the lower section of the right page.

Faint handwritten text in the lower section of the right page.

Faint handwritten text in the lower section of the right page.

Faint handwritten text at the bottom of the right page.

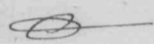
L. J. S. God. An. G. mareo 86.

Komitet  
do gospodarskiej  
Dzielnicy

Przypomnienie

Wzrostem Komisji wydziałowej  
do Dublin dla ustalenia gospodarki  
we wszystkich miejscach i wsiach  
w których jest osada, i innych

Expedycja



W celu ustalenia gospodarki

w Dublinie, w miejscach i wsiach

1. ~~Przypomnienie~~ o ile zastawiono  
do zaprowadzenia ptasznicy;

2. Czyżby i jakimiś gospodarkami  
daje się uzyskać ewidencje;

3. W jakim stanie są inwentarze  
i czy, których osadom osadom  
przejrzyszli wypada;

4. W jakim stanie wsiach i wsiach  
wsiach i wsiach i wsiach

5. W jakim stanie wsiach i wsiach  
gospodarki jako to: wsiach

zupracom Komisji i wsiach i wsiach  
Hypoteka Bpłoty i wsiach  
Piotra Wsiach i wsiach

z Komisji gospodarki  
aby uzyskać wsiach i wsiach  
wsiach i wsiach i wsiach  
wsiach i wsiach i wsiach  
wsiach i wsiach i wsiach  
wsiach i wsiach i wsiach

W dniu 11/86 r.

aby uzyskać wsiach i wsiach  
i wsiach i wsiach i wsiach  
wsiach i wsiach i wsiach

Jan. eksp. wsiach i wsiach

Acta operat. Thom. Vitoni a

Storou cum uni orbaniz z mrytensium

operat. no. l. l.  $\frac{2036}{in 865}$  i  $\frac{271}{in 867}$ .

Wypis z seversu Comu Rudolfe

Urbanizkiego alij mryt. l. l. no. 2

mscuzna komisyj. mryt. orbaniz

zypowu imentana

W l. l. 9/III 1867

W Com Rudolfe Urbanizkiego

P. Lotwina

<sup>10</sup>  
Dobrusina

fun

Dnia

in 1867

komisyj z Comu

z orbaniz, do Dublona sta at orbaniz

gospod. andz. i. G. G. ta komisyj

mscuzna zypowu imentana, mryt. orbaniz

zypowu imentana, mryt. orbaniz

W Com Rudolfe Urbanizkiego

Urbanizkiego, alij mryt. l. l. no. 2

mscuzna komisyj. mryt. orbaniz

zypowu imentana, mryt. orbaniz

Acta

W l. l. 9/III 1867

Dyubhaya / Duletanash

Dura  
 gubie do dubhau no ni rya  
 komit et ora ktorej cymur si  
 rymayon' bdy ober nosi' pane  
 putnyaya obor arbi dyubhaya  
 me aniy'sur.

Wt ut supm

by  
 22



278  
sb4

L. 292. Pos. 12 Marca 1867.

Komis. List

8

Prypomnienie z urzędu  
względem uchwały Komitetu  
na dzień 11<sup>ty</sup> Marca w sprawie  
wysadzenia Komisji do  
zbadań rachunków. Zastępcy  
Dyrektora w Dublanach P. Paiz  
Kruskiego.

(ob. l. 27/1867)

Do

Wielmożnego Pana  
Mierosza Pawlowskiego  
p. d. Dyrektora  
w Dublanach.

Uchwała.

Na dzień 15<sup>ty</sup> Marca o 10<sup>1/2</sup> rano  
ma się zebrać w sali kancelaryjnej  
gospod. Komisji Strojna i wstąpił  
Komitet P. Piotr Wasilewski  
P. Skreleńki Felisa P. Murawickiego  
do zbadań rachunków ~~pana~~  
Pana Paiz Kruskiego i <sup>deficytu</sup> ~~innych~~  
wspomnianego w Kadrze Dublaniskiej

Michał Murawicki

P. d. Kruski

W tej Depeszy Komitetu z dnia wczorajszego  
wyraza się p. paiz Kruskiego obow.  
Dyrektora, a mianowicie w dniu 15  
Marca br. o godzinie 10<sup>1/2</sup> rano  
na stawie w kancelaryjnej Towar.  
należy gospod. wraz z dnia  
mianowicie Murawickiego i do badania  
allem z dnia sprawy  
Komisji przed Komisją  
do badania rachunków  
Dublaniskich wyrażając.  
I Komitetu do  
Dnia 12<sup>ty</sup> Marca 1867.

Przej. i. exp  
12 867  
3 867

Michał Murawicki

L. 292  
1. 517

Co do rdania sprawy z  
organizacji tej Komisji -  
wytój protokół poro-  
dzenia Komitetu z 15  
Marsca 1867. - ucty II.

*[Signature]*

pp. Archa Komisji Ko-  
municowano obiegowo:

~~Wytyczna~~  
Leci 12 Marsca 1867

*[Signature]*

wybita P. W. S. 1867

W. F. H. H. H.  
legi strzeleckiej.

M. Dla Komisji na 13  
W. S. Alwonskiego pre-  
stano 28<sup>o</sup> tom Rozpraw  
mimożej w sobie regu-  
lamin : instrukcyj sta-  
dyckich i dublowich, uau-  
petniung w sta cyrenplary  
Kodakowych.

Leci 13 Marsca 1867

*[Signature]*

361  
867

59  
Komisya rachun-  
kowa Dult

Komitet w składowi uchwały  
z d. 27<sup>to</sup> na posiedzeniu w Warszawie

Wniosek Komisji.

Sprawozdanie Komisji wyznaczonej  
do przeprowadzenia ksiąg rachunkowych sokoły  
i gospodarstwa w Dublanach. Do Komisji  
byli mianowani Ludwik Skrzyński -  
Kasowski i Morawicki; byli ubiegłymi  
Ludwik Skrzyński i Morawicki; ko-  
misja obradowała pod przewodnictwem  
Jego Łow. Pana Przewodniczącego.

Referuje Michał Morawicki

Przyjęte umiarkowanie wydatków  
na wydatki kasowe i kasy  
przebiegające

Na Radzie Komitetu  
z 2 kwietnia 1867.  
Uchwalono:

Zgodnie z wnioskami  
z Komisji

Należy do wniosków  
i Warstewskiego  
uchwalono:

Zaprowadzić kwi-  
tancyjne sprawy i paginy  
i być i być. Kwitancyjne  
na by i być, a pod każdym  
detecyjnie w sprawie wydać

6. Zaprowadzić kwitancyjne  
kwitancyjne tylko z kwitancyjnymi  
opracowanymi i paginowanymi, z janką,  
które z którymś kwitancyjnym  
być i być w sprawie.

Dojść uregulowanej procedury rachun-  
kowej w Dublanach, wnioski Komisji  
następująca zmiany i dodatki.

- 1) Rachunki z urznięmi za ich utrzy-  
manie, które do tej pory, Dyrekcyja  
nierawie i na swą odpowiedzialność  
z urznięmi zataczała, mają być od  
dnia 1<sup>to</sup> kwietnia b.r. przez <sup>Dyrekcję</sup> Kaso-  
wską przeprowadzane, na równi z ra-  
chunkami sokoły i gospodarstwa; a wiso-  
tę ~~z tej kategorii~~ ~~z tej kategorii~~ ~~z tej kategorii~~  
~~z tej kategorii~~ ~~z tej kategorii~~ ~~z tej kategorii~~  
~~z tej kategorii~~ ~~z tej kategorii~~ ~~z tej kategorii~~  
przebiegające ~~z tej kategorii~~ ~~z tej kategorii~~ ~~z tej kategorii~~  
jak do do  
tej pory tylko z rachunkami sokoły  
i gospodarstwa czyniono.
- 2) Oprócz ~~ksiąg kasowych~~ ~~ksiąg kasowych~~ ~~ksiąg kasowych~~  
prowadzić ~~ksiąg kasowych~~ ~~ksiąg kasowych~~ ~~ksiąg kasowych~~  
gospodarstwa sokoły i utrzyma-  
nia urznię, które ~~ma być~~ ~~ma być~~ ~~ma być~~  
miesięcznie do Kancelaryi Tow. przysyła-  
nych wykazów kasowych.
- 3) Wszelkie do rachunków odnosić  
się alegata, mają być miesięcznie  
do wykazów (wyciągów) kasowych  
dotarciane i przez Kancelaryję ~~Tow.~~  
sprawdzone.
- 4) Oprócz powyższych ksiąg, ma pro-  
wadzić Dyrekcyja Księg Kontową nie  
tylko dla urznię ale i dla stron innych  
będących w rachunkach ze sokołą lub  
gospodarstwem.
- 5) Dyrekcyja ma co miesiąc przed-  
kładać Komitetowi wykaz ~~dotyczący~~  
jakich się stronom w stosunkach  
finansowych z Dublanami będącym,  
do wypracowania należały.

JL

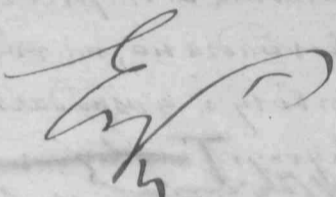

/

Inspektor zakładu  
7) Referent spraw Sublariskich,  
ubiegający jest, iż miesiąc lub  
jakićś urna za potrzebne i uscisiej zrobić  
skontro Kasy, dokładności w prowa-  
dzeniu rachunków przestrzegać i o sta-  
wie rzeczy Komitet uwiadomić.

8) Dotychczasowy porządek postanowienia  
do wykonania, Komitet modyfikuje  
tym samym punkta 22<sup>ty</sup>; 23<sup>ty</sup>; 24<sup>ty</sup> in-  
strukcyi pod dnem 18<sup>ty</sup> 1864  
roku wydanej.

Lwow 2<sup>ty</sup> kwietnia 1864

Arnowicz

  
początek i koniec J. Arnowicz  


God. Sm. 2: Kwietnia 86.

L. 361.

Na Radzi Komitetu Sm.  
7 Kwietnia 1867

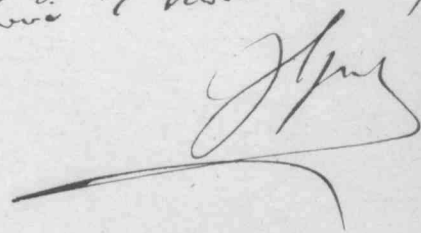
Uchwalono:

1. Zgodni z uwiszkami  
Komitego.

Nadto uchwalono na uwis-  
sku p. Wawilenskiego:

" Zaprowidni Kwi-  
taryjnyj opowony i pagino-  
wony z jektg. Kwi-  
taryjnyj ma byi jeden,  
z jed iadnym pretekstem  
nie wolno wydai Kwi-  
tylek z Kwi-  
taryjnyj.

Lwów 7 Kwietnia 1867



Skanowanie i opracowanie graficzne na CD-ROM :



ul. Krzemowa 1

62-002 Suchy Las

[www.digital-center.pl](http://www.digital-center.pl)

[biuro@digital-center.pl](mailto:biuro@digital-center.pl)

tel./fax (0-61) 665 82 72

tel./fax (0-61) 665 82 82

**Wszelkie prawa producenta i właściciela zastrzeżone.**

**Kopiowanie, wypożyczenie, oraz publiczne odtwarzanie w całości lub we fragmentach zabronione.**

**All rights reserved. Unauthorized copying, reproduction, lending, public performance and broadcasting of the whole or fragments prohibited.**