

Lwowska Naukowa Biblioteka im. W. Stefanyka NAN Ukrainy. Oddział Rękopisów.
Zespół (fond) 141.

ZBIÓR ALEKSANDRA CZOŁOWSKIEGO

Dział (opis) I

1007. Inwentarz dóbr Lisko i Nowosiółki z 1820 r.

STRONY NIEZAPISANE NIE ZOSTAŁY ZDIGITALIZOWANE



BIBLIOTEKA OSSOLIŃSKICH
ZBIÓR DR. A. CZOŁOWSKIEGO
Nr. rękopisu 1007

Inwentarz

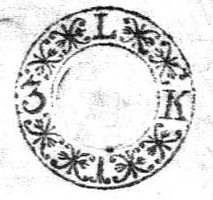
Dobr Wsiów Liska i Nowosiótek SW Piusa Raciborowskiego dziedzicznych, w Lyrkucie Łoczowskiem będących, przez Urząd Komorniczy tegoż Lyrkuta, oto w porządku Detaxacji tychże Dobr, Dekretem Ch. Wysokich Sądów Szlacheckich Szwowskich, pod dniami 13. Marca 1820. pod N^m 1938. na Ładanie tegoż SW Raciborowskiego wydanym, ^{nałożony} na Bronie tychże Dobr stosownie do Podawczego Inwentarza, na Dniu 3^{go} Maja 1820. Rk. Zweryfikowany i Spisany



1007

Numer Osadkowiec	Fronta		Wzrost	I. Inwentarz Osiedlosci		Pozimki Rocznia		Daniny w Par. adrach			
	Wzrost	Waga		Wies Lisko		Dnie	Kupno	Lanowice	Lanowice		
				Imiona	Nazwiska						
1	1			Krycho	Markow	104	1 ¹	15			
2	1			Wasirako	Stytasz	104	1 ¹	15			
3	1	2		Szymko	Lachoski	156	2 33	15			
4	1			Tan	Komodoszki	104	1 ¹	15			
5	1	2		Tomko	Pchirski	104	1 ¹	15			
6	1			Tny	Kucharz	104	1 ¹	15			
7	1	2		Tedko	Lachow	104	1 ¹	15			
8	1	2		Luc	Baran	104	1 ¹	15			
9	1	2		Marcin	Lazemba	156	2 33	15			
10	1	2		Senko	Baran	104	1 ¹	15			
11	1	2	2	Tuzko	Kuniec	156	2 33	15			
12	1	2		Bobko	Stytasz	104	1 ¹	15			
13	1			Luzczycha	Wdowa	104	1 ¹	15			
14	1	2		Twan	Ogrodnik	104	1 ¹	15			
15	1	2		Twan	Bobato	104	1 ¹	15			
16	1			Twan	Antonow	104	1 ¹	15			
17		1		Kosc	Basarab		52				
18		1		Wasyl	Kociubinski		52				
19	1	2		Twan	Kuniec	156	2 33	15			
20	1	2		Bartek	Sochacki	104	1 ¹	15			
21	1			Tuzko	Izafraniuk	104	1 ¹	15			
22	1			Marko	Basarab	104	1 ¹	15			
23	1	2		Senko	Luzkow	156	2 33	15			
24	1			Harasym	Kryzko	104	1 ¹	15			
25	1			Twan	Torny	156	2 33	15			
26	1	2	2	Wasyl	Basarab	156	2 33	15			
27	1			Stefan	Basarab	156	2 33	15			
28	1	2		Tedko	Basarab	156	2 33	15			
29	1	2		Twan	Mychidyn	156	2 33	15			
30	1			Twan	Stefanow	156	2 33	15			
31	1	2		Ilko	Senkow	156	2 33	15			
32	1			Wasyl	Bobato	156	2 33	15			
33	1	2	2	Tacho	Goynicz	156	2 33	15			
33	14	17	2	22	20						
Latus Facit						3952	104	36	76	2	45

Rozne				
Drob		Motki		
Waga	Katunowy	Kunoy	Waga	Katunowy
Sutki	Motki			
1	1	1 ¹	12	1
2	1	1 ¹	12	1
3	2	3	12	2
4	2	1 ¹	12	1
5	1	1 ¹	12	1
6	1	1 ¹	12	1
7	1	1 ¹	12	1
8	1	1 ¹	12	1
9	2	3	12	2
10	1	1 ¹	12	1
11	2	3	12	2
12	1	1 ¹	12	1
13	1	1 ¹	12	1
14	1	1 ¹	12	1
15	1	1 ¹	12	1
16	1	1 ¹	12	1
17	2	3	12	2
18	1	1 ¹	12	1
19	1	1 ¹	12	1
20	1	1 ¹	12	1
21	1	1 ¹	12	1
22	2	3	12	2
23	1	1 ¹	12	1
24	1	1 ¹	12	1
25	1	1 ¹	12	1
26	1	1 ¹	12	1
27	2	3	12	2
28	1	1 ¹	12	1
29	1	1 ¹	12	1
30	1	1 ¹	12	1
31	2	3	12	2
32	1	1 ¹	12	1
33	1	1 ¹	12	1
224	15	66	372	45



3

I. Inwentarz Osiedlosci Wsi Lisko

Imiona Nazwiska

Lp.	Granta	Ciągło	Wzrost	Wiek	Dzie	Kocznia		Daniny w Par. adrach					
						Wzrost	Wiek	Wzrost	Wiek	Wzrost	Wiek	Wzrost	Wiek
33	14	17	2	22	20	Transferter		3952	104	36	7 ^{1/2}	17	15
11	1		2			Hnady	Wasyłow	156		2	33		15
5		1				Tomasz	Gorynia		52				
6		1	2			Petro	Antonów	104		1 ^{1/2}			15
7	1					Iwan	Bexkorowayny	156		2	33		15
8	1		2			Panko	Bockato	104		1 ^{1/2}			15
9	1	2	2			Malujny	Zaremkoiv	104		1 ^{1/2}			15
40	1					Iuzho	Wasyłow	104		1 ^{1/2}			15
1	1		2			Senko	Kusznierz	104		1 ^{1/2}			15
2	1		2	2		Pilip	Antonów	156		2	33		15
3	1		2			Luc	Antonów	156		2	33		15
4	1					Hrynko	Antonów	104		1 ^{1/2}			15
5		1				Pawto	Gorny		52				
6		1				Baryla	Zawadzki		52				
1							Sawkowa						
1							Danitowa						
1							Hryniowa						
1							Bubrynowa						
1							Hawrytowa						
1							Kanoxozyna						
1							Michata Barana						
1						Granta puste, ktore	Baranowa						
1						Poddani uzywa	Malujiszyna						
1						ia, za Optata,	Syczkowa						
1							Kanwackiego						
1							Antoniszyna						
1							Zediowa						
1							Ferenowska						
1							Isturmakowa						
1							Kociubinskiego						
1							Kostiowa						
1							Syczkowa						

Summa Powinnosci i Danin Poddanych Wsi Liska 3200 260 16 28 10 15

Kocznia

Drób

Molki

Lp.	Granta	Ciągło	Wzrost	Wiek	Dzie	Kocznia		Daniny w Par. adrach				
						Wzrost	Wiek	Wzrost	Wiek	Wzrost	Wiek	Wzrost
22	15					Transferter		22	45	66	27	15
1								1	2	3	12	2
1								1	1	1 ^{1/2}	12	1
1								1	2	3	12	2
1								1	1	1 ^{1/2}	12	1
1								1	1	1 ^{1/2}	12	1
1								1	1	1 ^{1/2}	12	1
1								1	2	3	12	2
1								1	2	3	12	2
1								1	1	1 ^{1/2}	12	1

Kocznia

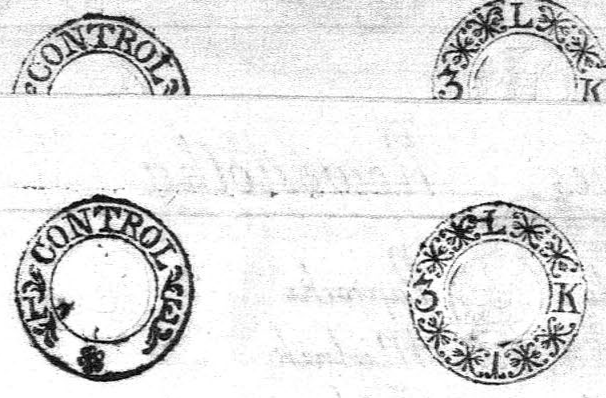
Drób

Molki

Lp.	Granta	Ciągło	Wzrost	Wiek	Dzie	Kocznia		Daniny w Par. adrach				
						Wzrost	Wiek	Wzrost	Wiek	Wzrost	Wiek	Wzrost
22	15					Transferter		22	45	66	27	15
1								1	2	3	12	2
1								1	1	1 ^{1/2}	12	1
1								1	2	3	12	2
1								1	1	1 ^{1/2}	12	1
1								1	1	1 ^{1/2}	12	1
1								1	2	3	12	2
1								1	2	3	12	2
1								1	1	1 ^{1/2}	12	1

Pustki na dni Ciągłych 156 y reszte danin jak w...

Pustki na dni Ciągłych 104 y reszte danin jak w...



I. Inwentarz Osiedlosci
 Was Lisko
 Imiona Nazwiska

Numer Osiedlac	Fronta		Cinglo		Dnie	Koczna	Daniny w Par. adrach	
	Polgrodow	Luciszow	Kone	Wolny			Wojny	Wojny
1	1	2			104		3	15
2	1	2			104		3	15
3	1	2			104		3	15
4						52		
5	1	2			156		2 36	15
6	1	2			156		2 36	15
7	1	4			156		2 36	15
8	1				156		2 36	15
9	1				156		2 36	15
10	1	2			156		2 36	15
11	1	2			104		3	15
12	1	2			104		3	15
13	1	2			156		2 36	15
14	1	2			156		2 36	15
15	1				104		3	15
16	1	2			156		2 36	15
17	1				156		2 36	15
18	1	2			156		2 36	15
19	1	2			156		2 36	15
20	1	2			156		2 36	15
21	1	2			156		2 36	15
22	1	2			156		2 36	15
23	1	2			156		2 36	15
24	1				104		3	15
25	1	2			104		3	15
26	1				104		3	15
27	1	2			156		2 36	15
28	1				156		2 36	15
29	1	2			156		2 36	15
30	1				156		2 36	15

30 20 9 1 12 36
 Latus Facit 4056 52 49 55 11 15

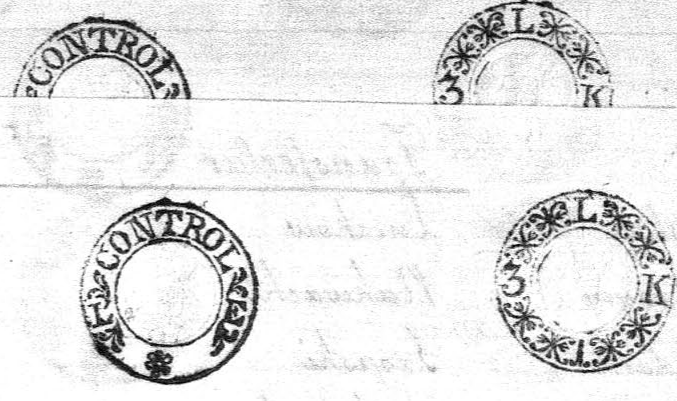
Rozne
 Drob Molki
 Suki Molki

Numer Osiedlac	Drob		Molki	
	Suki	Molki	Suki	Molki
1	1	1 1/2	12	1 1/2
2	1	1 1/2	12	1 1/2
3	1	1 1/2	12	1 1/2
4	2	3	12	3
5	2	3	12	3
6	2	3	12	3
7	2	3	12	3
8	2	3	12	3
9	2	3	12	3
10	2	3	12	3
11	1	1 1/2	12	1 1/2
12	1	1 1/2	12	1 1/2
13	2	3	12	3
14	2	3	12	3
15	1	1 1/2	12	1 1/2
16	2	3	12	3
17	2	3	12	3
18	2	3	12	3
19	2	3	12	3
20	2	3	12	3
21	2	3	12	3
22	2	3	12	3
23	2	3	12	3
24	1	1 1/2	12	1 1/2
25	1	1 1/2	12	1 1/2
26	2	3	12	3
27	2	3	12	3
28	2	3	12	3
29	2	3	12	3
30	2	3	12	3

12 1/2 49 12 3 12 3

Numer Osadkowiec	Fronta			Kraj	I. Inwentarz Osiedlencji		Pozostawienie		Dawny			
	Kraj	Wojew.	Kraj		Wies Lisko		Kocznia		w Panowicach			
					Imiona	Nazwiska	Ciagle	Prasa	Syniok	Imiona	Kraj	
30	20	q	1	12	36	Transferter	4056	52	49	55 1/2	2	15
1	1				2	Stefan Swaszkow	156			2	36	15
2		1				Iwan Pajada	104				3	15
3	1			2	2	Wasyl Hnatyszyn	156			2	36	15
4	1				2	Arysto Teczyszyn	156			2	36	15
5	1				2	Iwan Matysziow	156			2	36	15
6	1				2	Masym Harasymow	156			2	36	15
7	1				2	Arysto Dymysiak	156			2	36	15
8		1			2	Fedko Trysha	104				3	15
9	1				2	Fedko Myshow	156				4	15
10		1				Jacho Matysziow	104				3	15
1	1				2	Fedko Klim	104				3	15
2	1					Stefan Bobato	104				3	15
3	1					Jacho Rymarz	104				3	15
4	1					Iwan Truszczyzyn	104				3	15
5	1			2	2	Stefan Susarow	156			2	36	15
6			1			Kuzko Talny		52				
7	1					Stefan Szymanski	156			2	36	15
8		1				Iwan Klim	104				3	15
9		1				Woytko Antonow	104				3	15
30	1				2	Mikotay Petrow	156			2	36	15
1	1				2	Iwan Hnatyszyn	156			2	36	15
2	1				2	Mykita Pawliszyn	156			2	36	15
3	1				4	Iwan Pawliszyn	156			2	36	15
4	1				2	Mykita Dydyk	156				4	15
5	1					Demko Luki	156			2	36	15
6		1				Fedko Kuniec	104				3	15
7		1				Iwan Kuniec	104				3	15
8		1				Fedko Brzozowski	104				3	15
9	1					Matusiy Bothun	156			2	36	15
30	1				2	Pawto Hnatyszyn	156			2	36	15
1	1					Jacho Swaszkow	156			2	36	15
2	1				2	Iwan Makwacki	156				4	15
32	29	21	2	20	63	Latus Facit	8268	104	92	21	15	

Koczne				
Drob		Molki		
Wojew.	Kraj	Wojew.	Kraj	Wojew.
12 1/2	19	12 1/2	348	12 1/2
1/2	2	3	12	3
1/2	1	1 1/2	12	1 1/2
1/2	2	3	12	3
1/2	2	3	12	3
1/2	2	3	12	3
1/2	2	3	12	3
1/2	2	3	12	3
1/2	1	1 1/2	12	1 1/2
1/2	2	2	12	2
1/2	1	1 1/2	12	1 1/2
1/2	1	1 1/2	12	1 1/2
1/2	1	1 1/2	12	1 1/2
1/2	1	1 1/2	12	1 1/2
1/2	1	1 1/2	12	1 1/2
1/2	2	3	12	3
1/2	2	3	12	3
1/2	2	3	12	3
1/2	2	3	12	3
1/2	2	3	12	3
1/2	1	1 1/2	12	1 1/2
1/2	1	1 1/2	12	1 1/2
1/2	2	3	12	3
1/2	2	3	12	3
1/2	2	2	12	2
22 1/2	99	124 1/2	1120	124 1/2



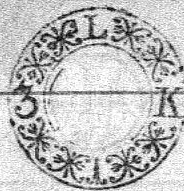
41.

9.

Opisanie Powinności Poddanych Wsiów Liska i Nowosiołek

- 1^o Poddany Potgronku trzymający, Wsiów Liska i Nowosiołek, winien jest odrabiać tak Ła-tem iak i Lima, Panowczany na Tydzień ciągłym dni trzy, czyli rocznie dni sto pięćdziesiąt sześć: Łyngszu pieniężnego Poddani Wsi Liska ptaca, jr. Dwa Graycarów Trzydziesci trzy: daia, Gosi jedna, kaptonów dwa, kur trzy: Molhów x Własnego Lnianego Przedziwa arszyno- wych po Pasem Dwadziessia, Nici w pasmie Dwadziessia Łatery; daia, Dwa; Poddani zaś Wsi Nowosiołki Łyngszu ptaca, jr. Dwa Graycarów Trzydziesci sześć: daia, Gosi Pot; kapto- nów dwa, kur trzy: Molhów x Własnego Lnianego Przedziwa daia, Trzy, Łosie, zaś Łyngszu Poddanych Wsi Nowosiołek pod Nmi. 28. 29. 31. 62. 66. 68. 69. 71. 79. wykazanych, ci ptaca, Łyngszu Graycar. Łatery i pot. daia, 5 Łęsi Gosi, kur Dwie: Molhów x Własnego Lnianego Przedziwa daia, Dwa: reszta, zaś Powinności i Danin w niczym od innych nierówności;
- 2^o Poddani Oboch wsi Łwierciowi, Winni są, odrabiać ciągłym natydzien Dni Dwa, ory- ki Rocznie dni sto Łatery. Łyngszu Pieniężnego Poddani Liska ptaca, Graycar jeden i pot daia, Pot Gosi, kaptona jednego, kure jedne i pot, Molhów, x Własnego Lnianego Przedziwa daia, jeden. Poddani zaś Wsi Nowosiołki ptaca, Łyngszu pieniężnego Graycar trzy, daia, Jedna, Ławasta, Łęsi Gosi, kaptona jednego, kure jedne i pot, molhów x własnego Lnianego przedziwa daia, Jeden i pot. Wzruscy Ogólnie Powyżcy wyrażeni Poddani Potgron- kowi i Łwierciowi równie, do ptacunia Łornowego po Graycar. Piętnastie, x Łardego Nu- meru Darnu, i Przedziwa x Pańskiego Przedziwa Molhów, x powyższym wyraże- nym obowiązkami bez wyjątku należą, i takich molhów przedzie każdy Dwanaście
- 3^o Poddani Zagrody utrzymujący w oboch Wsiach Dzien Jeden Pięta, w tygodniu, czyli Rocznie Dni Pięćdziesiąt Dwa, w szczególności odbywają, do innych Powinności, Danin, i Optat Inwentarskich nienależą
- 4^o z Powyższych Poddanych Gronta ciągłe utrzymujących, w Oboch Wsiach, gdzieby który Poddany przez niedostatek ciągła do odbywania ciągłej roboty zdolnym nie był, wówczas Piora jego robota stosownie do Przepisów Kraiowych dnia 15 Junij 1780 porachowana i przyjęta być ma -
- 5^o Wzruscy Oboch wsi Poddani bez żadnego wyjątku ciągli i Pisi, Szarwarcki do Droq Publicznych, Poprawy Grobel, Mostów, w stosunku zawartej potrzeby i sprawiudliwym wy- miarem oznaczenia, ile każdy podług klasy Grontów odbyć powinni, bezpłatnie i stosow- nie do Przepisów Kraiowych odbywać się, obowiązani
- 6^o Podróże x transportami Dominikalnemi Poddani rzezonych Wsi odbywają, względnie na Przepisy Kraiowe, w których, licząc Ładunku, odległości miejsca, wymiar Panowczany i siłki x odbyta, Podróże, jest oznaczony

Jako ten Inwentarz w przytomności naszej, i stosownie do własnego naszego Zernania na Gronce Dobr Wsiów Liska, i Nowosiołek jest



jest zweryfikowany i spisany, tak nato nieumiejący pisać, kładąc znak
K: Sgo podpisujemy się, —

Wasył	Basarab z Gromady	⊗	Przyjeźny
Danilo	Goynicz	⊗	
z Gromady	Michał Antonów	⊗	
Wsi Liska	Iurko Goynicz	⊗	

Iwan	Kardasz z Gromady	⊗
Maxym	Zur	⊗
z Gromady	Iwan Stefanów	⊗
Wsi Nowo	Wawrzo Szpak	⊗
siotek	Maxym Zur	⊗
Iwan	Stefanów	⊗
Wawrzo	Szpak	⊗
Stefan	Stawliszyn	⊗

Stoyko Stefaniszyn Woyt Obyelwech Wsi Liska
y Nowosiotek, Swym y reszty z Gromad imie
niem — — — ⊗ — —

Dako oprytomny sposaniem tego Juro celarza Kononow podpisujemy się

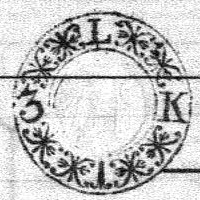
Dako podpisatim powyższych Włoscian znakem
K: S, nieumiejących pisać, tak nato własno,
moim podpisem się, Michał Szambarski

Klariusz Gorchij

Effectarius Camerarius Civilitatis
Kroonae Juro Putatylski



Opisanie Łanow, Sianożęci, Ogrodów, Pastwisk, i Lasów w Dobrach Wsiów Łiska, i Nowosiółki znajdujących się



W Wsi Łisko zwanej

		Morgi	Łany
I Łany	1. Łan od Niestuchowa, 2. Łan od Milatyna, 3. Łan od Wsi Łiska. Te Łany na Ryzy podzielone, podług nowego Geometrycznego z Roku 819 Pomiaru wynoszą, razem	56	742
	1. Łaki pomiędzy powyższemi Łanami znajdujące się, podług wyżej rzeczzonego Pomiaru wynoszą, 10. 783		
II Łaki	2. Łaka za Dworem. 3. Łaka na Dubowcu. 4. Łaka na Łutziu. Te Łaki podług tegoż Geometrycznego pomiaru czynią, 53. 317	63	1100
	1. Ogrod Włoski wrogu Pomieszkania Panskiego i Oficyny	1	980
III Ogrody	2. Ogrod Angielski nizey Włoskiego nad Stawem, w którym Drzew Owocowych, to jest Jabłoni, Gruszek, Śliwek Wiozen' znajduję się, sztuk Kilkasel	10	150
	3. Ogrod na Tarzynie	3	155
	4. Ogrod ditto	2	235
	Wynoszą, razem'		16
IV Pastwiska	Pastwisk zadnych Osobnych tu niema, lecz Bydło na Ugorach znacznych wypasają		
V Lasy	1. Lasów gdzie znajduję się Dembina Grabina, a pomiędzy temi Chrysty jest podług nowego Geometrycznego Pomiaru	115	1360
	2. Krzaków przeznaczonych do wy... ia podług tegoż pomiaru	61	289

W Wsi Nowosiółka zwanej

I Łany	1. Łan na dtugich Niwach 31.		
	2. Łan na ha, 3. Łan pod Pasieka, 4. Łan za Łukami 5. Łan za Klimem, te Łany podług tegoż pomiaru wynoszą, 287. 126	321	126
II Sianożęcie	1. Sianożęcie pomiędzy powyższemi Łanami znajdujące się, podług nowego Pomiaru z 819, wynoszą, 3. 1004		
	2. Sianożęć nad Kraglikiem 3. Pod Gora, 4. Za Łukiem: te podług nowego Pomiaru Wynoszą, razem 203. 1122	207	826
III Ogrody	1. Ogrod przy Gotwarhu na Warzywa	4	1134
IV Pastwiska	Tych Osobnych niema, lecz Bydło na Ugorach Wypasają		
V Lasy	1. Las Dembowy gruby Dombrowa zwany 59. 282		
	2. Las na Białej Dembina, Sosnina, i Brzezina. Mtody 752. 729		
	3. Las Tapowiedzi Dembowy, Brzozowy, Osikowy Mtody 21. 503	832	1514
	4. Krzaków które są, przeznaczone do wy... ia podług powyższu rzeczzonego z Roku 819 znajduję się, 6. 181		

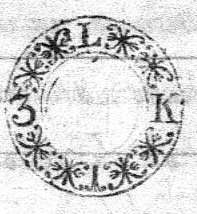
Wysiewy Ozime i Tare w Dobrach Wsiow Liska i Nowosiotek



		Korce	
I Lisko	Wysiana, na Lime	Żyta	60
		Pszonicy	54
	Na Łosiew Tary potrzeba	Żeczmienia	50
		Hreczki	40
		Owsa	45
II Nowosiotka	Wysiana, na Lime	Żyta	80
		Pszonicy	56
	Na Łosiew Tary potrzeba	Żeczmienia	40
		Hreczki	64
		Owsa	60

Nastepnie Summarus

Summary Inwentarza Dobrej Wsi Liska, i Nowosiołek, tak co do
 Panskiej, Danin w naturze, iako i Lyszczoju z dotaczeniem oraz
 Procentu Propinacji, i Wypisem Podatków Monarchicznych



Podług Inwentarza

Kubryka Po
 winności Pan
 szczymani
 Kubryka
 Danin
 Kubryka
 wyczał Pans
 kiej
 wmo: Krasow
 Dzie
 Istuki
 Ho Kyn 30

I z Pansz czyrne	1° Lisko	Dni Ciągłych	5200			
		Dni Piaszych		260		
	2° Nowosiołki	Dni Ciągłych	10910			
		Dni Piaszych		260		
	II z Podatków Pieniężnych	1° Lisko	Lyszczoju			46 28 ²
			Zarnowego			10 15
		2° Nowosiołki	Lyszczoju			118 32 ²
			Zarnowego			19 30
	III z Danin w Naturze	1° Lisko	Gęsi		29 ²	
			Kapitanow		39	
			Kur		82 ²	
		2° Nowosiołki	Gęsi		30 ²	
Kapitanow				132		
Kur				189		
IV z Procentu Motków	1° Lisko	Motków z Panskiego Przedziwa		192		
		Motków z Własnego		59		
	2° Nowosiołki	Motków z Panskiego Przedziwa		936		
		Motków z Własnego		189		
Intrydy roczney z Propinacji z Obydwóch Wsiow, do kłosey, nalezey, młyn obrzech kamienia od x pytlami, i Gmelnia x kottami dwoma nowego wynalazku, ro- biaćemi razem, Widke, i Szumowke, gdzie podług oka- zanych Rejestrow Ekonomicznych, proca Wódki na szynki idącey, znanyma dość leyie hurtlem przedawisig wxiolaxymednia, dość rachunkowa,					2500	

Wypis Podatków Monarchicznych

1° Kontrybucyi Dominikałney		355
2° Dodatku		118 29
3° Na Budynki Cyrkularne	2 Kł. 12 10 53	
4° Stanowego	2 16 7 50	
5° Drogowego	2 35 2 30	
6° Lyszczoju	2 25 1 2 2	101 28
7° Kwaterowego	2	15

Opisanie Zabudowania Folwarcznego w Dobrach Wsiów Liska i Nowosiótek

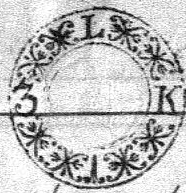
w Wsi Lisku

I Brama Murowana. Idąc przez Grobelkę, od młyna na wznosku obok walu znajdują się Brama Murowana z pokojem jednym dużym piętrowym, cym pod dachem gątownym w kopule; schody do pokoju murowanego taricami debowymi wykładane: kłosemi wyszedłszy wchód najprzód do korytarzyka, kłosem formicie siana z taric od dachu do potłbramy zrobiona; do pokoju są drzwi pojedyncze dembowe na zawiasach zelaznych z zamkiem francuskim, przez które wyszedłszy do środka tegoż jest posadzka z Cegiel asil z taric nabelkach: okien pobocznych na pot otwieranych dubeltowych w ramach debowych na zawiasach z sznurkami po 8. tafel arkusowych mających dwoje, tudzież parapetowe od frontu ku młynowi również o 8 tafelach z podobnym okuciem jedna. Bramata od frontu zamurowana, od dziedzinca tylko znajdują się, wrota podwojne na zawiasach zelaznych chakach lakichie. Wyżej tej bramy po prawej ręce znajdują się

II Lamus z dylów sosnowych rznitych wstupy na podwalinach pod dachem gątownym starym zabudowany: do tego idąc najprzód jest ganek na dwóch stopach w party, a reszta do lamusu przybudowany pod podobnym dachem starym: z ganku przez drzwi dembowe pojedyncze na zawiasach zelaznych z dwoma skobkami i wrzeciadrzem, tudzież w środku z zamkiem ordynaryjnym wchód do środka lamusa, gdzie podłoga z taric sosnowych, asil w potycku również z brusów rznitych sosnowych. Obok tego lamusu i pod tymże samym dachem jest

III Loch Murowany wskroź po pod lamus ciągnący się, sączą do lochu murowana z brzeźnia sianami murowanymi, dwoma do lamusu przypiętymi, a jedna, od rogu, które formicie, shtad osobny, i osobny też do tego od rogu wchód przez małe drzwiczki pojedyncze, na zawiasach z wrzeciadrzem i skoblem do zamykania — do lochu od frontu czyli od dziedzinca są drzwi pojedyncze z taric sosnowych na zawiasach zelaznych z skoblem i wrzeciadrzem do zamykania — z temi, schody na dół w bok idące, gdzie przy końcu drugich, jest dwoje drzwi do dwóch lochów murowanych obok siebie będących sklepionych: drzwi są dembowe z wrzeciadrzem i skobkami tudzież z zamkiem ordynaryjnym do zamykania — Obok tego zabudowania zaraz znajdują się

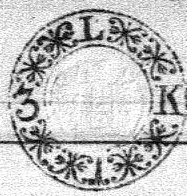
IV Dom mieszkalny Panski stary z brusów wstupy na podwalinach pod dachem stromianym z dwoma kominami murowanymi zabudowany, i co do trzech sian to jest od frontu i po rogach obmurowany — do tego



do tego idąc najprzód jest ganek na czterech słupach pod dachem
gąlowym i dwoma oknami od frontu kwadratemi, i którego przez
drzwi pojedyncze dębowe na zawiasach i w miejscu, dżem i szkoblem
zewnątrz, tudzież zasuwą, zelazną, wewnątrz do zamknięcia, do
sieni wchód, gdzie posadzka i legiet, asyil i ławca na belkach:
i sieni wprost przez drzwi podwojne sosnowe na zawiasach
i kamkiem francuskim wchód do sali, gdzie podłoga i asyil i
ławca na belkach, piec ogrzewający kaflowy, okien na pototwierca
i, cych się, w ramach sosnowych na zawiasach zelaznych i za
szczytkami i kółkami do przyciągania po 8 tafel ciwartko-
wych mających dwie: i sali przez drzwi podobne jak pierw-
sze po lewej ręce będące wchód do pokoju średniego, gdzie po-
dłoga i ławca i sufity płótnem wybity, okno w ramach dębowych
na pototwierca na zawiasach zelaznych i szczytkami o 8.
tafelkach ciwartkowych jedna, piec ogrzewający kaflowy moskiew-
ski — z tego przez drzwi w prawej ręce również podwojne na za-
wiasach zelaznych i kamkiem francuskim wchód do garderoby
wstępu i rygle i walków przybudowanej, zewnątrz i wewnątrz
trunkowanej, w tej podłoga i ławca i asyil na belkach, okno jedna,
na pototwierca na zawiasach zelaznych o 6 tafelkach ciwart-
kowych, jedna — drzwi parapetowe również na pototwierca na za-
wiasach zelaznych i kamkiem francuskim wpuśczone, o
6 ciwartkowych arkuszowych taflach i których dwie sztućki — z
pokoju średniego powyż opisanego przez drzwi po lewej ręce
także podwojne sosnowe na zawiasach zelaznych i kamkiem
francuskim, wchód do narożnego pokoju, gdzie podłoga i ławca
i sufity płótnem wybity, okien od drzwi i na pototwierca i, cych się,
na zawiasach zelaznych i szczytkami po 6 tafelkach ciwartkowych
mających dwie, i od ogrodu takie same jedna, piec ogrzewający ka-
flowy ten sam co i średni pokój ogrzewa — z tego pokoju przez
drzwi pojedyncze fasowane na zawiasach zelaznych i kamkiem
francuskim wchód do sieni — idąc z sali pierwszej opisaney przez
drzwi podwojne sosnowe fasowane na zawiasach i kamkiem
francuskim znajduje się podobnie jak na lewej stronie pokój
średni, garderoba takim sposobem zbudowana, i pokój naroż-
ni, w średnim podłoga i ławca i asyil jak na lewej stronie, okno
na pototwierca, o 6 tafelkach potarkuszowych w ramach dę-
bowych na zawiasach zelaznych i szczytkami jedna — w gar-
derobie podłoga i ławca i asyil, i okno podobne jak w śred-

w środknym pokoju iedno, drzwi tak do Garderoby iako i narożnego pokoju są podwoyne na zawiasach zelaznych z Zamkami francuskimi, w narożnym pokoju podłoga i sufity iak na lewej stronie znajdować się, okien tył i takich samych tak w środknym iako i w narożnym pokoju piece kaflowe moskiewskie — w narożnego pokoju iak na lewej ręce przez drzwi albo li proste pojedyncze sosnowe na zawiasach z kłamką, i kławką do zamknięcia wychód do sieni pierwszych, gdzie po obu dwu stronach gruby murowane z drzewiakami znajdować się, tudzież obok drzwi wchodowych schody zabudowane tarciami przez które wchód następnym, do którego drzwi małe pojedyncze sosnowe z tarcie na zawiasach z wmećcia, dżem i skoblem do zamknięcia. Płac od tego zabudowania naprzeciwko okazuje się,

V. Officina i kuchnia, również z bnisów w stopy na podwalinach pod dachem stoniarzym zabudowana stara — wchodząc do tej najprzód po lewej stronie są drzwi pojedyncze sosnowe proste nabiegunach bez okucia, przez które wchód do sieni małych, z których idąc przez drzwi pojedyncze sosnowe na zawiasach z zaszczytką, i kławką, do przyściania, wchodzi się do pokoju z Alkierzem obok będącym, gdzie podłoga i sufity z tarciami nabiegunach, okien od dziedzińca na pół otwieralnych pos. dwojg i z małych tafelek małych w ramach dębowych z zawiasami zaszczytkami i kławkami do przyściania zelaznymi dwiema, od ogrodu takich same iedno; piec ceglany moskiewski z drzewiakami i zasuwą, zelazną, pokoy i alkierz ogrzewający, do alkierza drzwi pojedyncze dembowe na zawiasach z zamkiem francuskim wmećcia, dżem i skoblem do zamknięcia, w tym sufity i podłoga taka sama, okno iedne, na pół otwieralne kute w ramach sosnowych z tafelkami — w sieniach wchodowych jest przepięknie cegły komarka, której ściany z chustu ciodzone i lepione, za którą komin murowany na dach wyprowadzony, a do tego dym z pieca moskiewskiego wychodzi — Wyprzedstony tych pokojów z araz obok są, drzwi proste pojedyncze sosnowe z tarciami nabiegunach, przez które wchód do kuchni i piekarni osobne wchody mające; najprzód tedy przez drzwi wprost będące pojedyncze sosnowe na zawiasach z kławką



i antaba, do przyciaqania wchod do kuchni, gdzie po lewym boku ognisko murowane z pieckiem murowanym matym z drzewkami zelaznemi do pieczenia ciast, nad ogniskiem tym i piecem jest komin na ptakach istupach od przychodu, a z boku i od piekarni na murze wsparty w wiekszej polowie z chrustu qrodzoney ilepiony, datus zas murowany; w tej kuchni scil z tarciu nabelkach, i okno okilkunastu matych tafelkach iedno — wyszedtszy z kuchni i idac korytarzykiem gdzie jest okno iedna, duxie okilkunastu tafelkach nicotwieralne sa, drzewi poicdynoze sosnowe na zawiasach z klamka, i antaba, do przyciaqania zaktorem piekarnia bez podtozi tylko scil z tarciu nabelkach, piec piekarski z ogniskiem i kominkiem, i okien dwie, iedno takie same duxie od dxiedainca iak w sieniach, drugie stytu mnieysze, a przy ktorym komorka nakrzat satachet z drzewkami poicdynozemi sosnowemi na zawiasach z Wreciadzem i skoblem do zamykania Zabudowana Wyszedtszy z kuchni sa, z araz drzewi trzeci poicdynoze na zawiasach z wreciadzem i skoblem do zamykania, przez ktore wchod do spizarni pod tym ze samym nakryciem beda cy, w ktorej podtozi niema i Okien tylko tafly w scianach scil z tarciu nabelkach — Wrogu tego zabudowania w Ogrodzie w toskim, jest

VI Szopa na sklad roznych materiatow do budawli w stupy w klimie z koprywane, asciany z chrustu qrodzone pod stoma, zabudowana trzymajaca taka 60 wzdłuż, 12 w szerz, do ktoruy drzewi dwiecie w rogach z chrustu pleciane — W tym samym Ogrodzie znowy dwiecie,

VII Orezaryca z drzewa sosnowego w stupy zabudowana pod dachem stomia nym, na oboch przychothach facyaty drewniane z okiunkami kragtemi maia, cy, w ktorej wchod do sieni zrobiony jest przez drzewi sosnowe nabiegunach z haczkim i wreciadzem do zamykania natkladke, z sieni po lewej rece przez podobne drzewi na zawiasach z haczkim i klamka, wchodzie do izby, w ktorej piec ognywalny, okno iedno w tafel 8. bez kwator, drugi w pototwierai, cisiz z zawiasami i zaszoxypha, o tafelach 8. scil na belkach z tarciu, i posadzka z leqty — stuy izby naprzeciw wchod przez drzewi takie same z okiunkami zrobiony jest do Orezaryci, w ktorej piec ognywalny scil na belkach z tarciu, okien od dotu pot wysohosci siany maia, cych potafel 30. trzy, posadzka z leqty — w sieniach sa, gruby do picow ognywalnych, nad ktorem komin Walkowany na dach

wyprowadzony - po za grubych wtychach sieniach, między sieni
na, tylna, wzdłuż tego budynku od ogrzewania, jest komora
ka na kształd rzeczy różnych z powiatu, starcie wyszedłszy
z sieni przy ścianie przy wrotkowej od ogrzewania, przez przedzia
ty drewniane kształt framug, na okna jak w ogrzewaniu maia, ce
wchodzi się do osobnego budynku pod tymże samym da
chem, w którym powiatu na belkach starcie, usiana pomi
ędzy przedziału zatorzona niczym nie jest - Wyszedłszy z
ogrodu i idąc od Oficyny, nieco na dół znajdujesię,

VIII Karmnik z dyłw wstupy na podwalinach i standardach pod stoma,
zabudowany, do którego znajdujesię, drzwi troje nabiegunach,
przy tymże karmnika znajdujesię, trzy kony z trzema drwi
czkami spadającymi na biegunach drewnianych - Niszę
Karmnika zaraz jest

IX Szpiklerz z brzośw sosnowych wstupy na podwalinach dębowych
pod stoma, zabudowany trzymający wzdłuż łokci 22 $\frac{1}{2}$ a w
szerz 10 $\frac{1}{2}$, do tego idąc po schodach są, drzwi pośrodku dę
bowe na zawiasach zelaznych z wrecia, drem iskoblem do
zamknięcia, w środku podłoga iscil starcie nabelkach, ławice
zasiłków, starcie pomiędzy stupy zabudowanych, między kło
remisą, schody nastrych drewniane, wrociwszy się, na dzie
danie pomieszkania Pańskiego i idąc na dół obok bramy, ni
żej tej na prawej stronie w końcu wiatu znajdujesię,

X Dom mieszkalny ekonomiczny stary z dyłw wstupy na podwalinach
pod stoma, zabudowany, do którego wchodzić drzwi pośrodku
proste nabiegunach z zasiłwa, zelazna, z kłoremisem, z której
idąc w ławę, po prozy komorke zabudowana, z dyłw z sieni, ta
ka, do której drzwi pośrodku sosnowe na zawiasach z
wrecia, drem iskoblem do zamknięcia, są, drzwi pośrodku
sosnowe na zawiasach z kamkiem francuskim zaszczepka,
iskoblem do zamknięcia, przez które wchodzi się, do izby z al
kierzem, gdzie podłoga iscil starcie, piec ogrzewalny z cełty mo
skiewski izbe i alkierz ogrzewający, w izbie okien w pototwieral
nych na zawiasach zelaznych z zaszczepkami po 6 tafelkach
maia, cych Cetera, w alkierzu takie sama, ciedna, drzwi do alkie
ra pośrodku sosnowe na zawiasach z kamkiem; wyszedł
szy do sieni na powrót przez drzwi pośrodku na zawiasach
z kłamką, po prawej ręce będące, wchod do piekarni, gdzie
podłoga z adnuy niema, tylko scil nabelkach z starcie, piec pie
karski z kominkiem i ogniskiem, obok tego ceglany ogrzewa
jący, moskiewski, okienko maie kilka tafelkach ciedno, z pie

x piškarni przez drzwi pojedyncze na zawiasach zwręciadzem do zamknięcia, wchód do izdebki, q drzwi posadzka z legiet, scil starciu nabelkach, pięć okrywaia, cy ten sam co i piškarnia, o-
 qrewa, ishno iudna, na pototwieralne o kilkunastu tafelkach, x tych samych sieni wchodowych wprost sa, w przepięczeniu x chrustu zrobionym iwylepionym, drzwi pojedyncze sosnowe na bicquinach zwręciadzem, x aktolemi sionki mate, x których za roz polusey ręce, sa, drzwi sosnowe na potroynych zawiasach zwręciadzem i skoblem do szczy murowanej od lochu, a xalemi schody, pokłonych idąc na konca sa, drzwi dembowe na zawiasach zwręciadzem do zamknięcia, przez które wchód do lochu murowanego wchód po pod alkiera chonomiczney izby idące go wyszedłszy z lochu po prawey ręce sa, drzwi proste nabiegunach zwręciadzem przez które wchód do dwoch komorok iudney x drugay, będących, w których scil nabelkach x starciu, do drugiey komorki drzwi lakier same, w obydwóch komorkach po iudnym akunku matym oiedney tafecie x noy duiessie, x tych samych sionek przez drzwi nabiegunach x zasuw, xelarna, wychód na Ogrod w sieniach piuszych od piwa chonomiczney izby, i piwa x Piskarni kominy murowane na dach wyprowadzone, nadto nad szczy do lochu, i ist komorka x dyłow xabudowana, do której drzwi sosnowe na zawiasach zwręciadzem do zamknięcia, do okien izby chonomiczney i alkiera, sa, okiennice x starciu na zawiasach x hakami i xakretkami x do tej xelaznemi w rogu te go xabudowania od wateu i ist

XI Chliw o przegrodach wstupy w ziemie w kopane i sciany x chrustu qrodrone i lipione podstoma, xabudowany starcy, do wsiy x thich przegrod sa, drzwi sosnowe nabiegunach w trzech x nay duiessie, sa, w ręciadze xelazne - Idąc od tych chliwoiu, na dole pod watem x nay duiessie,

XII Stajnia na konie folwaroczne x szopami na wozy wstupy w ziemie wsadzane i sciany x chrustu, oblepiane, pod dachem stoniatym xabudowana, dluga na toki no. a szeroka na 10 toki - W rogu od bramy x xtołem drabina, idruwiami prostemi nabiegunach stajinka na konie - daley trzy szopy do których xamiast drzwi, lasy - w drugim rogu stajnia x xtołami i drabinami na konie kilkanasie, do tej drzwi proste nabiegunach, Na przeciwy stajni x drugiey strony, na dole pod watem i ist

XIII Stajnia. nakonie pańskie z wozownią, wstępy na podwalinach dębo-
wych, asiany z chrustu qrodzone ilepione pod dachem stomia-
nym zabudowana stara do upadku nachylona; do stajni
drzwi pojedyncze sosnowe nabiegunach z wniecia, drem iskoblem
zwnatrz, ludzia wewnatrz zaszczepka do zamknięcia, wsi-
ty stajni ma podłogę z dyłbów, żeby i drabiny po oboch stro-
nach znajdują się; wrogi stajni jest klatka z ławic na
ogroza zabudowana, do której drzwi z ławic z zakrętka, drzewia
na nabiegunach — obok tej wchód bez żadnych drzwi do woz-
owni, z wozowni przez drzwi pojedyncze nabiegunach z
wniecia, drem i skoblem do zamknięcia wchód do masztor-
ni gdzie się z ławic na belkach, do wozowni Wrota podwojne
stare nabiegunach wewnatrz zaszczepkami zamknięte, w da-
chu jest otwór z drzewiczkami dla wyrzucania siana na strych:
po zstajnie idąc nad sadzawką, jest —

XIV Szopa na skład siana, wstępy na podwalinach dębowych pod po-
szyciem stomianym zabudowana, walkowana, w obydwóch
przyściankach facjata maia, ca, do której wchód przez drzwi
nabiegunach wyplatane chrustem z wniecia, drem do za-
mknięcia na kłutkę, w tej szopie powata dana jest z chru-
stu na belkach sosnowych — nad samymi drzewiami, przez drzwi
sosnowe wylazni się, po drabinie na strych, na tym znajdu-
ją się, w fałdacie od wejścia drzwi sosnowe nabiegunach:
klamta, idąc na zachód, od stajni wlewa, strone na groble, za
mostem pokazują się,

XV Młyn murywany pod dachem stomianym, do którego wchodzi się, drzwi
dębowe podwojne szalowane na zawiasach z Łamkiem
francuskim qalka, zelaana, zwnatrz, zaszczepkami u dotu i go-
ry zelaanemi, w tym młynie jest sił na belkach z ławic; okien
młyna pojedynczych w mur, wypuszczonych po tafelkach ma-
tych 8 maia, cych pięć, w ilku w framudze o tafelkach laki chie
20 iedno — w prawej stronie od drzwi podpierszym kamie-
niem pojedynczym jest, koto paterne iedno, wodne iedno, ry-
chew na wale sześć, czołów dwa, wnieciono iedno, na którym
rychew czołowy, buksów w kamieniu ieden, rychewek do pylla
Osmnascie, skrzynia iedna, kosa ieden Paryplia iedna —
obok tego przy drugim słatku trybowym jest koto storcowe
iedno, wodne iedno — kół trybowych z patyczkami dwie — czołów
sześć rychew nawatach cternascie — na trybach rychew łatowy
Wnieciono dwie, na których rychew Osm Paryplie dwie — buksów
w kamieniach dwa — srub z kluczkami trzy — rychewek do
pylla trzydzieści sześć — Skrzyni dwie — kosa ieden — na po-

stume, cie gdzie krasze x nay duia, sie, dane sa, szlachety ptaske
 drewniane dwoma wchodami po schodach drewnianych
 zrobionemi procięte w wna, bo tego mtyna przy rogu sciany
 stathowi trybowemu przy legty obok schodow nastroych
 przez drzwi s osnowe na zawiasach i hakach zelaznych x
 klamka, do przycia, qania, wchodzi sie, do izby mieszkalney
 gdzie podtoga isafit, starcie nabelkach - okien w pototwiercia,
 cych sie, na zawiasach x zakrętkami i gatkami zelazne-
 mi potafel 12. maia, cych dwie - piec piekarski x kominium
 ogniskiem - piec ogrzewalny kaflowy moskiewski x
 drzewiakami i zasuwka, zelazna, - x tej izby przez po-
 dozne drzwi iot zrobiony wchod do drugiey izby, w kto-
 rey Okien takich x samych jak sa, w pierwszey izbie po
 tafel 10 maia, cych dwie - podtoga isafit nabelkach, starcie
 piuxas iden co i pierwsza, ogrzewa - wychodzac z izby
 na powrot do mtyna, po prawey stronie przez drzwi pod
 woynne s osnowe na zawiasach i hakach zelaznych x
 zasuwka, u dotu i Gony, Zamkiem francuskim, wychodzi
 sie, na podwojne w cześci Murem w cześci ptotem do mtyna
 na przytykaniu, cym zamknięte - w którym szopa Mur-
 wana pod dachem stonianym x dwoma wchodami
 przez drzwi nabiegunach x nay duie, sie, oraz wyjazd w
 murze do rogu mtyna od wyscia przytykaniu, cym x Pod
 woynemi szlachetowemi wrotami na zawiasach i ha-
 kach zelaznych iot zrobiony - idac daley od mtyna dro-
 ga, domilaty na ida, ca, po prawey ryce iot

XVI Kuchnia

Murwana x facjata, trzy arkady x frontu, a dwie po obok
 bokach scian pod wystawa, maia, ca, do ktorey, przez drzwi
 s osnowe w pototwiercia, cesie, na zawiasach i hakach zelaz-
 nych x zasuwka, u dotu i Gony Zamkiem francuskim, w szed-
 szy iot Okien x kwatera, idna, przy kardym, na zawiasach
 x zasuwkami po tafel 12 maia, cych dwie, ognisko pod
 kominem na dach wyprawadzanym x nay duie, sie, oraz
 scil, na belkach, starcie - x kuchni przez drzwi po idynce x
 xuy czayna, do przycia, qania klamka, na zawiasach zelaz-
 nych wchodzi sie, do izby mieszkalney - w ktorey okien w pot-
 otwiercia, cych sie, na zawiasach x zakrętkami zelaznymi
 i gatkami do odmykania potafel 8 maia, cych dwie - Piec
 piekarski x kominium i ogniskiem - piec ogrzewalny legla-
 ny x drzewiakami i zasuwka, zelazna, do idnego kominia
 wyprawadzone x nay duia, sie, - x izby tej przez drzwi xupitnie
 podobne do pierwszych, x zamkiem ordynaryjnym do zamcy-

zamknięcia i środka, wchodzi się do drugiej izdebki mieszkalnej, która ieden piec ogrzewa, w tej okno takie same jak w pierwszej izbie, suł nad oboma izbami na belkach starca sosnowych zrobiona — wychodząc na powrót do kuchni, po lewej stronie w ścianie wychód boczny przez drzwi sosnowe w potolwiercia, cesi, na zawiasach i hakach zelaznych i zasuwkami u dołu i góry, z kłamkiem prostym do zamknięcia i środka, jest zrobiony — z kuchni idąc dalej drogą, po lewej ręce, znaydujesię,

XVII Gomelnia z Wotownia, Murowane pod dachem stromianym — idąc do tej przez bramę w Wotowni na przelot zrobiona, w potkole sklepioną, w której jest drzwi dwaie podwoynych na belkach i tych pierwsze szalowane i zasuwkami i wrecia, dxami zelaznymi, po prawej ręce na dziedzinie, przez drzwi pojedyncze sosnowe na zawiasach i hakach zelaznych i zasuwkami, kłamka, i wrecia, dxem do zamknięcia, na kładke, zrobiony jest wychód do pierwszych sieni gomelnianych suł pleciana, walkami maia, cych i tych po prawej przez drzwi podobne zupełnie pierwszym wchodzi się do stodołni, w której Piec do suszenia stodu i cęty sufit w potkole sklepiony i cęty, i posadzka lakaz, okien na potolwierciających się na zawiasach i zasuwkami po tafel 12 maia, cych trzy; w tej samej izbie, na przeciw drzwi od wycisła, są drzwi takie same do drugiej izby, w której zalwają się stody i w tej posadzka i cęty Okien i zawiasami i zasuwkami i kwatery idney, i tafelek 16 w każdym stawie, znaydujesię, — wychodząc na powrót do sieni, w prawej stronie jest kuchienka z dxiami sosnowymi na zawiasach i zasuwkami, — wychodząc z Kuchienki, w prawej ręce, przez drzwi sosnowe na zawiasach i hakach zelaznych, z kłamka, i zasuwkami, wchodzi się do izby mieszkalnej, w której okno w potolwiercia, cesi, na zawiasach i hakach, tafel 6 maia, ce iudno — w tej w prawej stronie przez drzwi sosnowe na zawiasach i hakach zelaznych i wrecia, dxem do zamknięcia wychód do drugiej izby, w której okien takichże samych dwie Piec piskarski, i Piec ognywajacy Moskiewski, z drzwiczkami i zasuwkami zelaznymi, tudzież Otwór od tych pieców do komina w stodołni na dach wyprawadzonego wyciągnięty — w tych obóh izbách suł walkami pleciana — Wroinszy do pierwszej izby w prawej ręce przez drzwi pojedyncze na zawiasach zelaznych i kłamka, i wrecia, dxem do zamknięcia wychód do sieni przynajprznych, w tej w lewej ręce Okno i kwatery,

na zawiasach x dwoma xasocypkami łatek ob maia,
ce jedno daly nieco wlozyc scianie przez drzwi podwoyne
sosnowe na zawiasach xelaxnych x xwyczapno, klamka,
zasuwka, x srodka, xasocypkami u dolu i Gory, iurciadrem
x xewnatrz do zamykania na ktudke, wychodzi sie, na
podwojne miedzij Gorzelnia, i Wotownia, x naydluiej sie,
w prawey rece w sieniach jest komorka seil Walkowana, o
kno jedna, zbraty drawniancy, idziwi okute do zamyka-
nia na ktudke maia, ca — z ktorej idac w prawey rece
przez drzwi podwoyne sosnowe okute x klamkiem iurci-
adrem osobnym do zamykania na ktudke, orax klam-
ka, do przyciagania wchod do magazyneu Gorzaleanego,
w ktorym sklepienie owalnie murowane x lepty. Chien
poicidney kwatery i po łatek 12. maicocy ch dwie, zbratami
x elaxnemi x xewnatrz w murowanemi, — wychodzac ste-
go magazyneu, przy drzwiach sa, schody prastrych drzew-
nianc, do ktorego wchodzisz, przez drzwi sosnowe okute
iurciadrem do zamykania, gdzie po prawey stronie, od
przyxołka naprzeciw drzwi potozonego, sa, drzwi sos-
nowe okute x zasuwka, do kadkarni — szedkszy narad
do sieni x strychu, poprawey rece przez drzwi sosno-
we podwoyne okute x zasuwkami x asocypkami
x elaxnemi, wchodzisz, do izby gdzie warstat Gornel-
niany x naydluiej sie, w tej izbie Chien podwie kwatery ma-
iauych i po łatek ob, Okatych dwie; Pompa do ciagnienia
Wody — w prawey rece od drzwi sa, dwa Piece Murowane x
kominami oddzielnie na dach wyprawadzonymi — Pierw-
szy — odwoch kottach, Widke iszumowa, Gorzalkie razem
dziatcia, cych — drugi dwa kottu nowego, wynalazku
Widke — szumowa, — iokowita, Gorzalkie wyrubicia, ce razem-
maia, cy — Miedzy Pieckami sa, drzwi pojedyncze okute x
klamka, iurciadrem do zamykania na ktudke do
komorki tarticami x abudowaney, w ktorej Chien jedno
zupetnie do bedacych w izbie piurwszey podobne, i dwa Tru-
bniki duze zobruxami x elaxnemi, w ktore rury wezowe
od powyrszych kottow sa, wpuszczane — od drzwi po-
prawey stronie poschodach drawnianych wchodzisz, do
kadkarni przez drzwi sosnowe jphatej podwoyne x klam-
ka, iurciadrem do zamykania na ktudke, pod tymie
samym dachem, powate rownie iak w izbie Gornelnianey

starwie sosnowych na betkach uloxana, maia, cej; w ktorej
jest Pice x legly murowany x Burlakiem do wygrzywda
nia Wody dwoma drzewiakami xelaxnem i komi
nem Murowanym podwoch blachach xelaxnych oddziel
nie na dach wyprawadzonym, od drzewi, w scianie x
prawcy strony sa, drzewi sosnowe okute x klamka, i
iwreca, drem do zamykania na ktudke, ktoremu sie wcho
dzi do budynku chrustem wygrodzonego pod stromianym
posyciem x dachem kadkarni potaxonym w kad
karni Okien okutych poicdny kwatere i Tafelch ab:
Pice, arax Rymy do spuszczenia roboty w kotty znay
duiasie. — Wyszedtory x Goxelni na dziedzinie jest

XVIII Wotownia Murowana pod dachem stromianym, w obydwóch
przychothach Murem x Goxelnia, potaxona, gdzie w
icdny scianie murowanej drzewi podwoyne sosnowe
okute x zasuwka, iwreca, drem do zamykania, a
w druzicy drzewi poicdnyce sosnowe okute x klamka,
iwreca, drem do zamykania na ktudke, znay duiasie,
— w tej Wotowni za drzewiami podwoynemi nabie
gunach x zasuwka, iwreca, drem, sa, drzewi poicdny
ce nabiegunach starwie, do siecakarni sciane od wo
towni chrustem wygrodzona, maia, cej, w ktorej Okien
potokragtych potafel 18 Dwie — po prawcy stronie Stay
nia na Woty, w ktorej podtoqa dylowana x toby w
dwa rzedy xacia, qniste x Drabinami, drzewi podwoyn
nych na przestrzali starwie sosnowych Okutych x
zasuwkami u dole i Gory x klamkami iwreca,
drzewi dwie, Okien potokragtych potafel 22 malych
Dziwici. Skrzyni taraciami waximi xabudowanymi
do miszania siecaki x bra ha, dwie — w tej Wotowni w
przychothu przez drzewi poicdnyce sosnowe okute x klam
ka, x wyxayna, wychod do budynku pod tymze samym
dachem co wotownia, do spuszczenia na cxy n Goxelnia
nych — dlugosci tej Wotowni xamyka w sobie toki 70 a
szerokosci toki 11. — W tyle wotowni wzdlyx sciany jest dru
gi mur nizszy w pewny odstajni odleglosi, na ktory dach
od wotowni jest spuszczony, ten formie Chlewy na troch,
chlewna, dwa wchody, przez drzewi sosnowe nabiegu
nach maia, ce. — Od Goxelni idajc, na Gosincu od mi
latyna w lewy reze we wsi znay duiasie, —

XIX Karczma z wystawą, od frontu z drzewa wstupy, na Podwalinach zabudowa pod poszyciem stromianym starą. Wchód do sieni tej karczmy przez drzwi duże podobne sosnowe nabiegunach a sieni połowej ręce przez drzwi sosnowe nabiegunach, wchodzi się do izby, w której siedzi starcie sosnowych nabelkach, Okien po tafel 16 dwie Piec Picharski z kominkiem i ogniskiem, piec Ogrzewalny z legty - w tej izbie przez drzwi sosnowe nabiegunach zwręcia, drem do zamknięcia na kładki wchód do drugiej izby, w której siedzi taka sama, okno w tafel 24 jedno - w sieniach w lewej ręce od drzwi jest Głębka do pieca Ogrzewalnego, nad otworem z pieca Picharskiego idą, w tym łasa z chrustu wylepiona - dalej przy ścianie z łobu, a w przyozobkowej ścianie naprzeciw chodowy ch drzwi siennej - drugie drzwi duże sosnowe nabiegunach z drągami do nakładania drewnianym - Idąc z wsi Goscincem do Mitatyna, w lewej stronie między łanami - znay dwie się -

XX Folwark z drzewa sosnowego, pod poszyciem stromianym starą - w tym przychodu Ganku, na dwóch słupach dembowych jedna, a drugą, strona, na Statwach Budynku wsparty - z którego przez drzwi starcie sosnowych nabiegunach wchodzi się do sieni - w tych po prawej ręce, przez drzwi podobne wchodzi się do izby, gdzie powata nabelkach starcie sosnowych, Okien po tafel 12 dwie - Piec Picharski z kominkiem i ogniskiem, Piec Ogrzewalny z legty - w tej izbie przez łaski same drzwi wchodzi się do komorki, w której Powata z dyłką, nabelkach ułożona znay dwie się - Wyszędzają z izby na powrót do sieni, na przeciwko są, drzwi sosnowe podobne, kteremi wchodzi się do drugiej izby - gdzie powata starcie sosnowych nabelkach ułożona Okien po tafel 12 dwie - Piec Picharski z kominkiem i ogniskiem, Piec Ogrzewalny z legty znay dwie się, w tej izbie są, drzwi rownie łaski do komorki, w której powata z dyłką, nabelkach ułożona - W sieniach są, Głębki do pieców Ogrzewalnych i otwory od Pieców Picharskich, nad kteremi jest komin walthowany na dach wyprawadany - z sieni w tylnej budynku są, drzwi sosnowe nabiegunach z ławiarłką, do ogrodu - przy drzwiach od Ganku zasuw drewniany do -

do zamknięcia — Wyszedłszy z Folwarku zaraz po
lewej stronie — znajdziemy

XXI Szopka Chrustem Grodzona nakrytych Stoma, pokryta
starą — Od tej idąc niedaleko — jest

XXII Loch w Ziemi dyłowany, z powatą, z dyłw nabalku ułożona, pod po-
syciem słomianym, do tego schodami w szczyt dyłowanej z
ziemi wyrobionemi wchodzi się, przez drzwi dembowe na
biegunach zwracając do zamknięcia — Wyszedłszy z
lochu, idąc wprost ku Gumniovi, na prawej stronie znaj-
dziemy —

XXIII Stodola nowa z stolcem na Stupach dembowych pod dachem sto-
mianym — długość łoku 60 — szerokość łoku 20 maia, ca-
z drzewa zabudowana — w której na przestwi, z przyod-
kow i po bokach, Drzwi podwojnych dwojch sławie
sosnowych nabiegunach z drągami drewnianymi do-
rasowania z srodku jest sześć — oraz zapole po bokach
do składania zboża, a srodkiem Młacarnia jest zro-
biona — na przeciwko Stodole jest

XXIV Obora na Bydło na Stupach dembowych postawiona, chrusciane
ściany z Łagatami maia, ca, z trzech boków zabudowa-
na, a z czwartego płotem z Ostrzeszkami zamknięta, pod
nakryciem słomianym — do tej wchodzi się, przez Wro-
ta pojedyncze Chrustem przeplatane, gdzie dwie strony
wewnątrz są odkryte, a trzecia przegrody z wchodami
przez drzewce chrustem przeplatane maia, ca, w klo-
nych Stoby i Basta po bokach chrustem wygrodzona
znajdują się — za Obwodem Obory, wrogu idącym pod
tym samym pokryciem jest Szopa na Stupach dem-
bowych tymże samym sposobem wygrodzona, oblegio-
na, na kształd paszy, do tej przez drzwi podwojne z ław-
cie sosnowych nabiegunach zwracając do zam-
knięcia nakrycie wchodzi jest zrobiony — Łate to za-
budowanie w niektórych miejscach powiększy-
wszy nowym, w niektórych Starym płotem z chru-
stu nakrytych dembowych Grodzonym jest obwiedzio-
ne do którego dwa wiazdy z Dwuczajnymi Gospo-
darskimi wrotami pojedynczymi są, zrobione —
Z tego Folwarku idąc do wsi Liszka przy Goscincu
niedaleko po prawej stronie pokazujemy

XXV Cegielnia w tej Pile Murowana do palenia cegły zrobiona, 15000.

szlak leży na raz jeden wypalając, pod dachem drami-
cami pobitym, z xwyczoynym ułliwczchu nad daszem
— Naprzeciwko tego pieca jest Szopa nastupach Dembo-
wych pod stonianym posazciem, z laterna wysta-
wami na przestrzad, dlugosci toku sto dziesiec uwo-
bie, xawiercaia, ca —

w Wsi Nowosiołkach

Kuchoniowi Wsi Nowosiołek xnapydziesie, Folwark w kwa-
drat zabudowany Murowany, ktorego jedna, sciane pozdu-
ana, formuie, pomieszczenie Ekonomiczne siednym piotrze
z pobożnymi stajniami — druga, na przeciw stodoła Muro-
wana z Wozownia, wrogach xas, jedna, od Wsi sciana
murowana z bramą, a druga, naprzeciw Wozownia
Murowana z stajnią, — idąc tedy od Wsi droga, wysy-
pana, Lipami, i Bopolami, obsadzona, — naprzód jest scia-
na Murowana — w której —

I. Brama szalowana xtarcie na xawiasach, przez te w xreżku na drie-
dzinie, po lewej ręce posród stajen xnapydzie sie, —

II. Dom mieszkalny Ekonomiczny Murowany siednym pod dachowka,
piotrze, i dwoma kominami murowanymi na dach wypro-
wadzonemi — do ktorego idąc sa, drzewi podwojnie sosnowe sz-
alowane, na xawiasach xdarznych, z szupryglami, kłamka, i Anta-
ba, xelazna, tudziez xasuwem drzewianym w Mur, xpuszczo-
nym do xamykania, za ktoremi sien bez podtoqi, u Gory xas
sklepienie w składy murowane — xley po lewej ręce przez
drzewi pojedyncze na xawiasach xelaznych xklamka, i An-
taka, do przycia, gania, tudziez xskoblem do xamykania
wchod do pierwszey izby, gdzie podtoqa xtarciu, i scil na bet-
kach, Piec ogrzewaia, cy Ceglany z kominikiem obok beda, cy, m,
iskno na pototwieralne na xawiasach xelaznych z Sau-
fryglami, o catych 12" lwiartkowych, i kilku potluczonych
tafelkach, jedno — xtego przez drzewi takie same pojedyncze
bez tytko xwyczoia, drzem iskoblem do xamykania, wchod do
drugiey izby obok beda, cy, gdzie podtoqa iscil takie same
piet ten sam co i pierwszey pokoy ogrzewa, iskno x takim sa-
mym okuciem, z 16 tafelkami, xktorych kilka popelkanych i jedno

x pierwszego pokoju sa, drugie drzwi pojedyncze sosnowe, x podobnym okuciem jak do drugiego pokoju, wprost wchodowych będące, x ktorymi zaraz

III. Stajnia na Krowy dlugosci lokci 20 Murowana pod dachem stoniowym, w tej srodkim przechod, po oboch x as stronach, po 12 przedziatow dla krow, x stupow x platwami poprzecznymi, na ktorych scil x las chrustem plcionych utazona, i podloga po obydwóch stronach x brusow na podwalinach debowych — poszrod stajni na przestrzost, sa, wrota podwojne x tarce nabiegunach x dragami do zamykania, w koncu x as studnia murowana x kotem do ciagnienia wody oknem po pod scil po obydwóch bokach o czterech tafelkach siednikowatara, otwierajacych sie dwiuzyc, a trzy takich samych otwieranych, tudziez wroze nad studnia, otwieralnie takie sama, jedno — wroze tym obok studni, sa, drzwi pojedyncze sosnowe nabiegunach, przez ktore wchod do stajienki na Cielsta kubramie wierzchniej idacej, ktora formuje sciana w niejakiej odleglosci wymurowana, x dachem od sciany pierwszej spuszczonej — x stajienki tej ist. wychod przez podobne drzwi na dziedzinie — Wrozu x as do pierwszych sieni folwarcznych wchodowych, na przeciw drzwi dotychre, sa, schody drewniane rozlamane na trumne wsparte na piatru, po ktorych ida, wchod najposzrod do korytarza, czyli sieni, gdzie podloga nad schodami x tarce, dalej x as od frontu posadzka x legty, scil x as x tarce cathkiem nabelkach, okno napolotwieralne na Lawiaskach zelaznych w ramach sosnowych, o 11 latych dresate wytluconych tafelkach jedno — x tego korytarza przez drzwi pojedyncze sosnowe x klamka, i antaba, tudziez x wrze ciadzem i skoblem do zamykania wchod do dwoch pokoiow obok siebie bedacych, gdzie podloga iscil x tarce nabelkach, okno w pierwszym pokoiu na pol otwieralnych, na zawiasach x szufryglami w ramach dembowych polafel potarkusowych 8 sm, x ktorych trzy, wytlucone dwie — w drugim x as takie same, gdzie 6 latych tafelkach dwie potlucone imniejszyemi ponastawiane jedno — Piec Maszewski carywaiaacy kafilowy do obydwóch pokoiow jeden na podnazu poszrod bedacy x zasowa, i drzwi x kami zelaznymi, i kominek w pierwszym x legiel murowany — z tego samego korytarza, przez drzwi takie same po lewej stronie bedace, wchod do drugich takichre samych pokoiow, gdzie podloga, scil, okna, i piec, xewszystkim takie same, tylko kominka niema, i tafle w oknach wszystkie cate — ida

na powrót schodami, i szerszy z pierwszych nalewym bo-
ku, jest komórka murowana na skład, do której drzwi po-
iedynne z łarcie sosnowych, na zawiasach z wrzecia, drem
iskoblem do zamknięcia, w której posadzka z legiet, i scil
z łarcie na belkach, tudzież okno krągłe bez szkła —
szerszy dalej na dół schodami do sieni wchodowych, pod
schodami są drzwi pojedynne z łarcie sosnowych, na za-
wiasach z łarknych z wrzecia, drem iskoblem do zamknię-
cia na kludke, za którymi znajduje się łoch maty z skle-
pieniem murowanym — tych samych sieni przez drzwi po-
prawej ręce pojedynne sosnowe, z okuciem jak na lewej ręce
wchód do dwóch izb obok siebie będących, gdzie podłoga nie
ma, a scil z łarcie na belkach, piec ogrywająca, w pierw-
szym pokoju Moskiewski z legiet z drzewiakami i Łasu-
wa, z łarkna, a obok tego piekarni z kominem i ognis-
kiem, okno jak w pierwszym tak drugim pokoju na-
pot otwieralne na zawiasach z łarknych z szufrygla-
mi, o 16 łafelkach z których kilka złuczonych iedno —
drzwi do drugiego pokoju równie pojedynne ina z awiasach
lecz tyłko z wrzecia, drem iskoblem do zamknięcia na klud-
ke — w pierwszej izbie jak na lewej ręce, na przeciw drzwi
wchodowych, są drzwi pojedynne takie same, jak tu do
drugiej izby, z którymi

IV Stajnia druga murowana krótsza i po piętyłko przedziatou na
iedney i drugiej stronie mająca, na Woty i Kwiaki podo-
bnym sposobem jak na hrowy zabudowana, i pod da-
chem stonianym, gdzie równie podłoga po obydwóch stro-
nach, iadto i po środku, scil na belkach z łark z chrustu
zgodzonych czyli płcionych, i okien takich samych, z iedną
kwatery, otwierającą, z łark, drzwi także posród dwaie na
biedzonych lecz pojedynne — z tej stajni w sianie, w kon-
cu przemurowanej, jest dwie drzwi pojedynnych na za-
wiasach z wrzecia, drem iskoblami do zamknięcia na
kludke, przez które wychód do stajni dalej ciągnący się,
mającej w sobie na słupach i belkach w pot od dołu podłoge
z dyłbów ciasnanych ułożoną: przez drzwi z łark po prawej
ręce, z którymi schodki maie, wchód do powyższego prze-
dziatou, gdzie plewa zsypana, i gdzie okno iedno, takie same
iscil, jak w stajni z chrustu, przez drugie zaś po lewej ręce
po schodkach do niższego przedziatou, gdzie po obydwóch
stronach zabudowane z łarcie Komórki, na lewej stronie w kto-

w których, szkło takie same jak w stajni, na prawej zaś zamurowane — zład przez drzwi takie same nieco większe, wychodzący tu sianoziom — wyszedłszy z tego zabudowania na dziedziniec, połową stronie w pawilonie murowanym mającym wzdłuż łokci 10. a szerokość 10. do stajni przyspierać, jest najprzed —

V Stajenka do której drzwi pojedyncze sosnowe starcie, na zawiasach i hakach żelaznych, z wrota drzem i szkoblem do zamknięcia nakładke — dalej w drugiej stronie

VI Brama podwojnych starcie nabiegunach, z wrota drzem i szkoblem budowa z aszerypha, do zamknięcia — z łata,

VII Wozownia do której dwie drzwi podwojnych starcie nabiegunach, w pierwszych wrota drzem i szkoblem do zamknięcia, w środku podłogi ani siłki niema, tylko okien w ścianie tylniej po osm tafelek mających trzy — od tej wozowni, w podobnym zabudowaniu murowanym w linii paralelnej z Solwarkiem idącym, jest najprzed

VIII Wozownia druga, trzymająca długości łokci 35 a szerokości łokci 10. do której drzwi na przestrot podwojnych starcie sosnowych nabiegunach, z szkoblami i wrota drzem do zamknięcia na nakładke dwie, podłogi ani siłki niema, okien zaś w tylnej ścianie podobnych jak w pierwszej siedm — obok tej Wozowni w tym samym podobnym zabudowaniu dalej ciągnie się,

IX Stodoła na stolec mająca długości łokci 86 a szerokości łokci 20. również murowana i pod dachem stromym, do której od dziedzinca wrot podwojnych starcie nabiegunach dwie, a wrota od wsi takie same i celne, ino przestrot od drugich takich same trzeci. — między tą stodołą, i stajnią, na krowy od Solwarku idąca, wzdłuż ściany murowanej od wsi są składowy trzy, czyli szopy, na narzędzia Gospodarskie, które formuie ściana druga od dziedzinca murowana, z dachem spłaszczonym od ściany pierwszej, do tych drzwi trójce podwojnych starcie nabiegunach — do pierwszej Stodoły w Anquil prosto padły przyparta jest

X Stodoła druga na stolec także murowana, trzymająca wzdłuż łokci 80 a szerokości łokci 20. pod dachem stromym do której poprzecznych ino przestrot wrot z podwojnymi drzwiami nabiegunach dwie, inożone od pola takie same i celne

drugie zaś są te same, które są pomocznemi piętrowy po-
zdłużnicy stodoły — idąc od tego Goliwarku na powrót ku
Dworowi Wsi Liska, wprost Wsi prawie jest

XI Karczma nie za bardzo stara do upadku nachylona, wstupy i rygle
na podwalinach dembowych, a ściany zwalzków Grodzone
pod dachem słomianym zabudowana, do której drzwi
pocierne sosnowe proste nabiegunach, a nad nimi sieni
długa, a której po obu stronach są izby, jedna po prawej ręce
szukowna, do której drzwi pocierne proste na zawiasach
a wrzecia, dźw do zamknięcia, w środku podłogi niema tylko
ścian na belkach a tarcie, okien od drogi, a których jedno o jednej
kwalenie otwieralne, po kilkanaście drobnych tafelek maia-
cych dwie, w rogu zaś podobne nie otwieralne jedno mniejsze,
piec ogrzewająca, ceglana z kominem obok — a sie-
ni po lewej ręce druga izba na pół ściany również z Walców
grodzona, przedzielona, do obydwóch przedziałów odrebne
wehody przez drzwi proste na biegunach a wrzecia, dźw
ni ścianami — przedział po lewej stronie jest komora
na skład, gdzie ani okien ani podłogi niema, tylko ściany
po prawej zaś jest izba mieszkalna, gdzie podłogi nie-
ma tylko ściany podobna, okien małych nie otwieralnych
a kilku drobnych tafelkach dwie, a piec ogrzewająca, ceg-
lana z Piskarskim z kominem przy drzwiach — dymy
z Pieców wypuszczane tylko pod strych — a okna z kominem
a karczmy tylnemi drzwiami które są, może na biegunie
nie — zaraz zaś jest

XII Gorzelnia stara podobnym sposobem zabudowana, również do upad-
ku nachylona, pod dachem słomianym z kominem muro-
wanym na dach wyprawionym — do której wchodziąc
drzwi pocierne na zawiasach a Antab, a nad nimi, a za-
tem sieni — a tej po prawej ręce przez drzwi sosnowe, a
kominowy i Antab, do przyściania, wchodzi do izby dużej
gdzie podłoga a legat wiat a tarcie na belkach a okien
protych podobnych tafelkach maiających trzy — piec o-
grzewająca, cegła Piskarski z kominem i ogniskiem, a ce-
gła a tych samych sieni po lewej ręce niema żadnych
drzwi ani zabudowania, a ściana od pola po części za-
walona, a gdzie dawniej był Warsztat Gorzelniany —

Podatki wsi w powiecie Lubowidzkiej - Inwentarz ten ma
zawierać na gruncie co do wszystkiego rebrzyk tym sposobem
skomponowany podpisany - Dan w Siedle dnia wypisy dnia
3^{go} Maja 1820

Igor Putiatycki
Komornik Cyrkulu
w Siedle

Inwentarz ten na gruncie dla Detaxacji
Dobro wsi, spisany. podpisany
Antoni Wierabicki

Detaxator Dobro L. amslucki

Inwentarz ten przez W. Komornika Putiatyckiego
na gruncie zrobiony i mi do Owiacowania Dobro
podany podpisany Grzegorz Torowicki
Detaxator w Siedle

1820.

Inventar des k. k. Grundbesitzes und wird in so weit als
mit dem Realinventario übereinstimmend und mit Aufzählung
des 4ten Punktes befähigt, mit welcher in Hinsicht auf
die jenseitigen Verhältnisse der Untertanen, dass man
gleichzeitig zwei Handlungen in einem zusammenzuführen
wird - weil diese auf das sehr Verhältnissmäßige
vom 18ten Juni 1820. gegründeten Grundbesitzes der
Gemeinden Lelko und Nowocotte auf Grund der
mündlichen und des Auftrages und auch seit
dem Zusammen von der Grundbesitzes zusammen
wird, dass man Zusammenlegung der Güter in zwei
Handlungen bei der Vertheilung welche auf zwei
Lelko zu 3. Gütern vollständig kampliert sind
von der dem Grundbesitzes sehr Verhältnissmäßige
nicht soll finden kann, weil diese in Verhältnissmäßig
mit diesen Verhältnissen in getrennter Weise

von D. Meyn in der Kuchn ubungsbuchlein wünsch.
Hockow den 22^{ten} July 1770.



Handwritten signature or name in cursive script.

44.

16189

P.

1.



16129

1780

C. 25204

Skanowanie i opracowanie graficzne na CD-ROM :



ul. Ostatnia 17

60-102 Poznań

www.digital-center.pl

biuro@digital-center.pl

tel./fax (0-61) 665 82 72

tel./fax (0-61) 665 82 82

Wszelkie prawa producenta i właściciela zastrzeżone.

Kopiowanie, wypożyczenie, oraz publiczne odtwarzanie w całości lub we fragmentach zabronione.

All rights reserved. Unauthorized copying, reproduction, lending, public performance and broadcasting of the whole or fragments prohibited.