

Lwowska Naukowa Biblioteka im. W. Stefanyka NAN Ukrainy. Oddział Rękopisów.
Zespół (fond) 141.

ZBIÓR ALEKSANDRA CZOŁOWSKIEGO

DZIAŁ (OPYS) I

1016. Inwentarz wsi Łuka. 1821.

STRONY NIEZAPISANE NIE ZOSTAŁY ZDIGITALIZOWANE

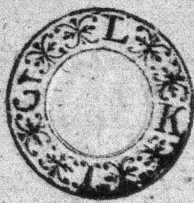
Circulus Hoxoviensis

Dominium Luka attinens ad
Larnanica.

L

BIBLIOTEKA OSSOLIŃSKICH
ZBIÓR D. CZOŁOWSKIEGO

Nr. rękopisu 4046



Inventarium.

Sortis Bonorum Sillae Luka haeridum olim Andrea
Saworski, tum Anna Swieczanska propria, circa iudicalem
detaxationem eiusdem sortis, idque in via executionis
Summa 900 sp. c. v. c. per R. Fiscum nomine pauperum
Leopoliensium evicta, Resolutione Excelei C. R. Fori
Nobilium Leopoliensis ad 4^{to} Aprilis 1821 Anno ad N^o 4261
edita Dispositam, per Ch. Cammerarium Iudicalem Cir-
culi Hoxoviensis Crispinum Grybowski, in fundo dicta
sortis die 18^{va} et sequentibus Diebus Mensis Junij 1821 Anno
Verificatum et conscriptum.



4046

Polorzenie

Cześć msi Lubi Jana Sawarskiego i Anny Swickambliery
przedzienna, teraz w posiadaniu Jana Sawarskiego będący
leży w odległości o 9 mil. od miasta Stoturnego, Lubowa
4 mil. od miasta handlowego Brodów, i. mile od miasta
Cyboturnego Kloczowa, w maty odległości od drogi
Cesarzkiej kameralnej - teraz od Kloczowa do Jar-
nopola formuizcey wie - w porcy niu gorzytey.

Graniczy na wschod Płonica z Miaz Podlipami, na zachod
z Miaz Strutynem, na południu z wierzcho, czysta, Wci
Lubi, i Płuchonem na północ, z Miaz Trościanem -
granicze te są kopcaui i kruzem kamiennym z jednej
strony od Strutyna odznaczone, o które wersje spisa-
nia tego Inwentara każdy spor nierazredt -

Gleba jest powieglizcey czysta i spiszczysta Glinko-
wata znatury, zimna

Lasy są bardzo wyniszczone.

Prana propinacyi i prezentowania paracha Przedziomni Drogicy
większej części wylżaczui stury - Cześć adnab ta posiadaw
dotąd prawo wolnego palenied Jonalbi, w Winnicy z Wpja
poloroney, teraz werynym stauie Czapcy. -

Opisanie zabudowania Dworskiego Dobra Cześci Wsi Lubi

Posrodku Wsi Lubi przy drodze do Wsi Trzcianica idący Jaka
znajdują się Dwór z całym zabudowaniem gospodarskim in w
wieloletni ptotem z Chrustu grodzonym, ozdobnym, obustron-
nym, opasany, dołkatego wieżyczki naprzeciw

I^o Brama drewniana między dwoma słupami drewni podwayne 5.
z Tarcią na kolumnach żelaznych z drągami do zateradawia
w środku małego z którą dziedzińcem wprost idzie -
Stoi -

II Dom mieszkalny pański zbudowany na podmurówce, i podma- 200
linach pod dachem gontami pokrytym zabudowany - wie-
ny dylami między słupami kamienne, wewnętrzne i ze-
wnętrzne tymkowane i wybielone naprzeciw małego,
wchodzi do tego pierwszego jancz zabudowany, z drewni
obitej tarcią z blachą y antabą do Sieni - z których
drzwiemi przedynkami obitej z kamieniem słupami
wchodzi do pokoju pierwszego, drugiego części tego mieszka-
nia - w którym podłoga i sufit na belkach z Tarcią
pół ogniwami i kamieniami muranymi z cegły Obien
obitej po 6. tafel wiatła, i przedniej kratki do
odmywania małych łaz - z tego pokoju drzwiami pod-
woynemi obitej wchodzi do drugiego pokoju, w którym
obien podobnych sobie - podłoga i sufit z tarcią
pół ogniwami ten sam co i pierwszym ogniwem pokój
w sieniach z sufit z Tarcią na belkach - oraz z tych
przez progi odwrócić, wchodzi do drugiego sieni
w których cegły kuchenne muranymi - nad
którymi również i nad otworami od sieni pokój
ogniwami wychodzą kamieniami muranymi
z kupą na nadach wyprzedzają z najdłuższymi
z których sieni drzwiami obitej wychodzi się na
korytka tego mieszkania, i Ogrod - nad to obok
tego mieszkania, do którego z prawej strony od
Ganku czyli sieni pierwszych wchodzi się - z
drugich sienkach drzwi obitej z kamieniem słupami
z kamieniem, do sieni, w której sufit z Tarcią - Obien
matych zsiatkami sieni drzwiami Obie - oraz wchody
przednia przy łoku na stryż przedzaje -
gdzie obien w dachu drobniemi kamieniami z tera-
zatornych sieni -
W tyle tego domu parax naprzeciw drzwi za-
tylnych z mieszkania na ogrod wychodzący -
znajdują się

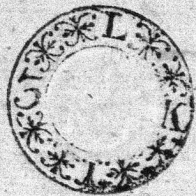
III Loch murywany & sklepieniem & cegły pod Dachem stoma ³⁰
 posyrytym zabudowany - Do którego są drzwi & tarie
 na kawiarskich i kachach zielonych & wrzejadrem i
 skoblem do kampania na kłudze -
 Wyprzedoxy domu mieszkalnego na dziedzińcu wlewy
 strauu niedaleko jest.

IV Piekarnia & Drena na Stupach i podwalinach pod ¹⁰⁰
 posyryciem stoma wymurowana - Ściany wazsze
 murowane cegły i matkami grodzone maizy - wcho-
 dzę do tej są drzwi starie obute kłami, obute po
 sciuu z którego wprawy strauu drami podobnemi
 wchodzi się do fazy mieszkalnej - gdzie sciel na
 belbach & tarie - Okien drobnemi kafełkami szta-
 katorowych brzy - pięć ognierzący - i piekarni &
 kominem - Ogniwickim murywany & cegły wyprzed-
 oxy & tamże wsiemiach ogniwo murowane kuchenne,
 nad którym oraz i nad otworami & piekarni wychodzą
 cemi komi kłapa murowana, na dach jest wyprona
 prony - nadto wtychże sciuuach zlewy od wey się
 strony drawiawi podobni obutemi, z wrzejadrem
 i skoblem do kampania, matkudze wchodzi się
 do spizarni - gdzie obnaż kłata, kryli iatka, druciu
 na katorowe udno i sciel & tarie na belbach -
 wtych piekarni rozpisuje się -

V Opora na kłado - & trzech stron wtopawu zabudowana. Sz. 30.
 przy te adresem na Stupach w tymże wtopawym posta-
 wione stoma, posyryte & scianami wolote & chrupste
 grodzonemi i glina, wylepionemi zabudowane - wtych
 poprzeczne scianki formuła 6. oddzielnych stau-
 nek oddzielnemi wchodami przez drzwi ordynaryj-
 ne & defrzech na bieżunach, wstawkach iada grodz-
 ne chrupste -
 Niedaleko piekarni sąsiaduje jest.

VI Karmnik adresem na Stupach i podwalinach pod posyryciem ¹⁴
 stoma wymurowany - Ściany dylami pomogdy stu-
 py karucane maizy, do tego są drzwi na bieżunach
 & kłobach, wrodek podlega dylanau, kłopatka ho-
 rysto przy drzwiach wsiacie wydrążonych rozwarami
 zgory spadającym defrzech na bieżunach - Na tym
 dziedzińcu naprzeciwko piekarni wiewielkiej
 odległości - smay dwie wieżki

VII Stawia drewna na Stupach i podwalinach, pod posyry- ²⁵
 ciem stoma wymurowana sciany cegły, chrupste
 grodzone, cegły walekowane i glina wylepione maiz-
 ca - wtych dwie poprzeczne scianki wrodek formuła



Dwie oddzielne Stajnie i Jedną komorę wstawiając
 niach Koby i Drabiny porażające znajdować się
 i Drzwi pojedyncze z Tarci na bieżniach z rami-
 nami drewnianymi, wkomane drzewi podobne
 zwrócić się i Skobleni do zamknięcia na kluczy-
 Nocy stajni Gumno z zabudowaniem gospodars-
 kim, płotem obok przynajmniej w około opasać do
 którego z Działnicą z wyjątkiem gospodarskiej
 one wrotym w przedniej stronie strony przy
 wrotach, znajdować się —

VIII Szopa z Drzwiami na Stupach i podwalinach pod 15
 posyćciami stoniami zabudowana — ścianą Chmu-
 stem grodzką małą; niedobraną obok tej
 szopy niedaleko jest —

IX Szpilki na stajniach drewna na Stupach i pod 100
 walsnami. Zbudowanych pod posyćciami stoniami
 zabudowana — ścianą ceglana ciętymi pomiędzy
 Stupy zwrócić się małą, do tego wchodzić z Drzwi
 pojedyncze z Tarci na zamknięciu z hakami kła-
 anych z kamieniem Musarolim, tudzież dwoma wra-
 cianiami i Skobleni do zamknięcia na kluczy-
 gnie w środku podłoga z piętami z tarci i zwrócić
 na łóżko tarci zwrócić się — na prze-
 cieżko Szpilki w pełnej odległości znajdować się —

X Stodoła drewna na Stupach i podwalinach pod 100
 mianymi posyćciami zabudowana z ścianami mura-
 nymi z cegły w tej Drzwi pojedynczych z tarci na
 bieżniach zwrócić się do zamknięcia w środku stron,
 których przy jednym od wyjścia kamień i Skobleni
 oraz wrać się do zamknięcia na kluczy —
 Obok stodoły w niewielkiej odległości w tymże Gumnie
 jest —

XI Szopa na Stupach pasy drewna na Stupach w ziemi 18
 w kopanych pod posyćciami stoniami zabudowa-
 na wianach zabudowania —
 w Lesie Dombrowa małym — znajdować się —

XII Pasieczna Dworka w otok płotem z Chruściem gro- 6.
 przynajmniej i obok przynajmniej opasać w tym jest Drzwi
 troi z Tarci na bieżniach, a przy jednym zwrócić

Drumianca wstrodhu - Na wstrodhu wiezienia rmanym
winaurney do wsi podległej przy drodze a tuhi do karwanicy
Dzicy rmanicy sie -

XIII Garelbia zelrena na Stupach wiezienia wlopyranych pod
porzyciem Tomianym rabudonaua, seiaue walthawerma
igad - Do wstrodhu nachyloua, do tej uchodze sa, drwi na
biegunach, a ktoremi wieziami sprasney strawy drwi.
oni podryzycie obutemi rblambaz wchodri sie. Do frby
mieszkalney wktorey ponata na belkacz starci
utoriona - Obie drobnemi tafellami rblambaz ratoronyz
dwi, piec ogrywajacy, pialarski rkominiem i ogry-
wkiem murowany a cegly - a Tabu pomianu pod-
bui obutemi awre ciazem i skoblem. Do rampa-
ua na tluache wchodri sie. Do komorki gnie ponata
dylami utoroua - a sieci prornemi odrwisthauu wcho-
dri sie. Do komorki gnie ponata Tabudonaua, gnie
pialki gonaterane rmanicy, sie, nad ktoremi komini wal-
bonauy nadach wyprawadrouy - Obote tego, jest kachar-
nia rufetui rderylonaua - 45

Przy tej Garelbi niedaleko jest -

XIV Stajnia na wstrodhu rderem na stupach wiezienia wlopyranych 25
nyz i napadwalinach pod porzyciem Tomianym Tabudo
maua, seiauy miedzry stupy dylami rancuauu maigad,
do tej idaz sa drwi podryzycie na biegunach, a ktore
mi wstrodhu podtoza Dylon utoriona oraz itoby po-
racy gnie rmanicy, sie. Obote tej stajni raxax jest -

XV Stajnia druga rderem nastupach wiezienia wlopyranych 15
pod porzyciem Tomianym rabudonaua, a seiauanu Chru-
stem grodzonemi a kagatemi, wty do drach odrul-
nyz stajnie, ktore pofrnerne stobora uiaukofor-
mie, jest drwi rdesperck nabiegunach swoje, wiezney
stajnie iasta rChrystu grodzone, a wdroguy Tob i dra-
liua rmanicy, sie - Niedaleko tej stajni - Stoi -

XVI Chatupa Gospodarska rderem na stupach pod porzyciem 15
Tomianym rabudonaua, a seiauanu walthawerma i glina
oblepionemi. Do tej uchodze napred sa, drwi nabiegu-
nach a rasuwa rremiuaa, a ktoremi wieziami sa
drwi obute rblambaz do frby mieszkalney wktorey ponata
a starci utoriona, obie drobnemi tafellami rblambaz
ratoronyz dwi, piec ogrywajacy, pialarski rkominiem
i ogrywkiem rramykon, Obote tej frby wporoturicy sie-
ni rannat sa drwi podryzycie nabiegunach a ka-
suwa rremiuaa, a ktoremi wieziami sa, drwi po-
dryzycie rstarci, do frby mieszkalney wktorey ponata
Dylon utoriona - piec ogrywajacy, pialarski rkominiem

i Ogniſkiem z kamylow, Obok tej Szby w porostu
sciawie zernystrze wa, drzewi podobnie na biezunach z
kasuna, drewniana, z ktorymi wsiemiach wa, drzewi po-
podobnie z Tarcie do Szby mieszczacej - w ktorej powa-
ta dylon utworzona - piec ognymaicyj piekarski z ka-
minem i Ogniſkiem z kamylow Obien matych dwie -
Sny tej Chatupie jest -

XVII Komora drewna postawiona stoma, poszyta stym wa 10
drzewi na biezunach z tarcie i podobnie do kamyl-
kawa na klesce - Orar powate dylon utworzona -
Na Chatupie, ad Byrdwieft -

XVIII Szopa na Bydte drewna na Stupach postawiona 12
stoma, poszyta z sciawami z Chruſtu gradzonemi
z kagatami orar drzewiami z Deszczek na biezunach
za Gorzelis niedaleko - jest na niece -

XIX Młyn z drewna postawiony poszyty stoma, sciaw 125
tarciami z kleskami maicyj, do tego idze wa drzewi
z tarcie na biezunach z kasuną drewnianą - gdzie
w wrodku kamieniu iden do mlina kleska - zoluska -
stampa z maicyj wa - młyn ten bardzo jest zdeszczony.
Poszyty młynie niedaleko stoi -

XX Chatupa Gospodarska z drewna na Stupach postawiona - 25
na stoma poszyta do tej wchodzi wa drzewi na
biezunach z kasuną, drewnianą z ktorymi wsi-
miach wa, drzewi podobnie na biezunach do szby mie-
szczacej, gdzie powata dylon utworzona - Obien
matych dwie piec ognymaicyj piekarski z kamieniem
i ogniſkiem z kamylow, wsiemiach sciawka z
Chruſtu gradzona formie komorze - w ktorej drzewi
podobnie Chruſtu wyplatawa bez kamienic -
Niedaleko przy tej chatupie z maicyj wa -

XXI Szopa na Bydte drewna na Stupach w ziemie w klesce 12
narycz postawiona stoma, poszyta sciawami z Chru-
stu gradzonemi z kagatami, orar z wchodem przed
drzewi podobnie z Deszczek na biezunach, za Chatupie
to przy młynie z maicyj wa niedaleko stoi -

XXII Chatupa druga Gospodarska z drewna na Stupach 25
w ziemie w klesce pod stoma poszyta z ka-
budawiana, sciaw podobnie w klesce jak y wyrey
opisane pod XX maicyj wchodzi do tej wa drzewi
podobnie na biezunach z kasuną drewnianą z
ktorymi wrodku sciaw, drzewiami podobnie wcho-
dzi wa do Szby mieszczacej, w ktorej powata
dylami utworzona, Obien matych dwie - piec ognymaicyj

szkierobki z kamieniem i Ogniakiem murawany z ka-
mylon - wsiemiach naprociwko Dzwiaui podobne-
mi znowiadrem y szublem Do ramybowie na ktod-
be wchodzi sie Do kamorli - gdzie powata Tatarski
wytorona -

Od Zonubii idąc Droga Do Msi Kamawicy prowa-
dząca wlewy Reu niżej kypie drogi znowiadrem
XXIII Chatupa gospodarstwa znowe na Szupach w hie- 25.
mie wsiowywanych pod porządem Starianym sta-
rym zabudowaną - Siciany walkonau maiaza wcho-
dzą do tej sa Dzwii znowerek na bicunach z rafa-
wa Dzwianau, na ktoremi wsiemiach sa Dzwii
podobne Do Ziby mieszkalne - gdzie powata na
belku znowerek - Chien drobniemi Szupkami
znowe zatoronych Dwie, pięć ogrodnicy i pię-
ć karolei z kamieniem i Ogniakiem murawany
z kamylow - w Sieniach naprociwko sa Dzwii
znowerek na bicunach Do kamory - w kto-
rej powata z Chrupki znowe znowe i Glinas
wylepiona znowe sie -

Summa 9954
vv

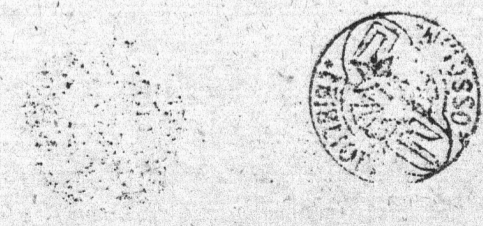
Summaryum Rubryle Inventaria Dabr. Cregii M. Lulii

Inventaria	180	Dni ciągłych, dzień a w 30 tadeige	90			
	240	" przerych, ,, a w 15 "	57			
	5	Sattuk kaptonom a w 20 "	1	30		
	10	" kur. " a w 15 "	2	30		
	60	" faj " a w 1/2 "		30		
	8	molton uprzedzenie i pańskiego przegzima a w 10	1	20	153	
		Wtraty roczney z gorzelni, i młynad ośmynadhamianiu solupru i stępie podawa, rocznie 40 Rubli srebr.				152
		Czynsz z chaty Dworskiej przy gorzelni amajduiguy i z który Turcus wozy wozy wyprawy te chaty. podawa 70				
		Roczneg dochodu Summa				375

Terminatum die 4^{to} Augusti 1821. Anno

Crispinus Grybowski m. f. A. Caenis iudicialis Circuli
 Mtorowianis — Jan Pawowski m. f. Dredici Cregii Dabr.
 podleg niniejszeg. Inventaria Cregii M. Lulii Do Sukcesorow
 nigdy Andrzeja Pawowskiego nalezaga, wnosz rozprawy i Decyzia C. K.
 Sazu Płacheckiego Dworskiego dnia 12. Julii 1820 A. 21 1821
 jako nabywcy prawa liuytacy Ignacego Giryckiego w Drediciu
 ne posiadawu ocbieram i Inventar ten, z obrotawem wie do
 zastrezeniu moim do protokolu Intronizacyi wnieziony i pod
 pisany w Luce dnia 3. sierpnia 1820. Anna Pawowska m. f.

Original hujus Inventarii
 per saarium Grybowski D. du
 lonio Romaniski ex officio
 extractam - ad Commissionem
 productam - parti restitui -
 Chwalibog
 sub. Gaurz



Skanowanie i opracowanie graficzne na CD-ROM :



ul. Krzemowa 1

62-002 Suchy Las

www.digital-center.pl

biuro@digital-center.pl

tel./fax (0-61) 665 82 72

tel./fax (0-61) 665 82 82

Wszelkie prawa producenta i właściciela zastrzeżone.

Kopiowanie, wypożyczenie, oraz publiczne odtwarzanie w całości lub we fragmentach zabronione.

All rights reserved. Unauthorized copying, reproduction, lending, public performance and broadcasting of the whole or fragments prohibited.