

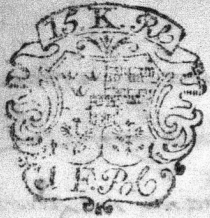
Lwowska Naukowa Biblioteka im. W. Stefanyka NAN Ukrainy. Oddział Rękopisów.  
Zespół (fond) 141.

ZBIÓR ALEKSANDRA CZOŁOWSKIEGO

DZIAŁ (OPYS) I

1030. Inwentarz dóbr Magierów. 1792.

***STRONY NIEZAPISANE NIE ZOSTAŁY ZDIGITALIZOWANE***



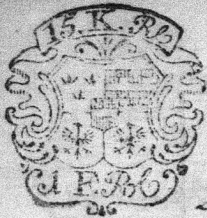
Mogę  
1.

# Chopy. Opisanie Budynków Dworskich.

Wieża w Bramie od Miasta na lewym Boku o Ogrodzie za Parkanem  
 Murowana, od której ciągnie się Rynna do Winnicy po cześci zgnitej,  
 Na prawej Stronie Winnicy stoma pokryta dylowana, reparacji potrzebująca, chodząc  
 do Winnicy, Drzwi od Dworu na Bigunie i Łambim Drewnianym, na środku Winni-  
 cy pięć dylowanych na dwa kotły, na prawym Boku kominka Dylami przegrodzona  
 do chwania wody, kocioł na Wierchu Stob oraz za piecem od Siiany Stob drugi do  
 harmonia Włotów, w tej Winnicy na lewej stronie ieba do której Drzwi na bigunie, wcho-  
 dząc do Jby na prawym Boku pięć piekarski praty dylowane, w tej Jbie okien  
 Dwie, z których jedno zgnite potrzebujące, a drugie na prawo potrzebujące, w tej Jbie  
 Alkier i Siyanami zgnitemi bez Drzwi i okien — wysiędy narad natyle do pastwa-  
 ka Drzwi na wychod pośrodku na bigunie i Łambim Drewnianym popusłym —  
 w Pasterniku kocioł Winnicy harmonia stoma pokryta kawatami zbijany, po cześci zgnitej  
 reparacji potrzebującej — idąc z Winnicy ku Dworowi na prawym boku parkan zgnity  
 mi i tarming przegrodzony, na lewej zaś stronie Dylami budowany — idąc dalej na pra-  
 wy Stronie Oficyny Drewniane stare po cześci gontami pobite, a po większej części  
 stoma nową pokryte, Dach gontowy drewniany i sty, do których chodząc Drzwi na Ła-  
 wiasach pośrodku i rękawic, relarną, między do Sini na środku kuchnia: kominek  
 na Dach wydany mocno dylowana miejscami rozpadła, drzechami poproszona  
 na powata do potowcy iebra z od potowcy zgnita po oboch Stronach okna  
 Dwie zgnite dylowane, jedno bez szyb drzechami zabite, a drugie po większej części  
 szybki mające, w Sini na prawej Stronie Jba kuchenna do której Drzwi pośrodku na  
 jednej Ławiasie, chodząc do Jby na lewej Stronie pięć kucharski i piecem haftowym popro-  
 szym, miejscami powybijanym, w tej Jbie okien Dwie dylowanych po cześci drzechami  
 porakładanych, w tej Jbie Alkier do którego Drzwi pośrodku na Ławiasach i szobtem  
 relarnym do zamknięcia, między do Alkiera po prawej Stronie okno w tym sypki po cześci po-  
 tkazone, po lewej stronie Schody na góra przy których Drzwi na Bigunie zabite, po-  
 wata w tym Alkierze zgnita, wychodząc narad z tej Jby kuchenny na przeciwko pokoy  
 do którego z Sini Drzwi na Ławiasach i szobtem relarnym do zamknięcia, chodząc we-  
 wnętrzu na prawej Stronie kominek i piecem kucharskim po cześci rozpadły, pięć haftowy  
 miejscami powybijany, w tym pokoy okien Dwie po cześci sypkami po cześci drzechami  
 porakładanych, u których kwatery otwierana jedna na Ławiasach — z tego pokoy Drzwi  
 na Ławiasach do Alkiera i Łambim starym popusłym bez kłuzia, chodząc do Alkiera na  
 lewej Stronie okno wytluszone, podłoga y powata tak w pokoy iako y Alkieru w szobtem  
 zgnita, a tej Oficyny kominków trzy murowane na Dach wyprowadzone — wychodząc  
 z Oficyn po prawej Stronie na środku.

Dwór. Praty dylowane miejscami siany zgnite, gontami starymi pobite, w okno  
 Dworu przy Oknach Oficyni podwojnych na Ławiasach 27 starych dylowanych, wcho-  
 dząc z Dworca do Sini Drzwi podwojne na Ławiasach z rękawic kłambę y Dworem  
 1035 zygłami relarnymi

ryglami celarnemi w Siniach okien drzwi powystubanych, Sini na prawej stronie  
pokoiu przy którym drzwi podwojne na Lawiach & Zamkiem potowę odwróconymi bez  
klucza, wzdłuż do Pokoiku po prawej ręce okien drzwi z podwojnemi kwaterami na Lawiach,  
sach u których niżej jak przy drzwiach, po lewej stronie pomieszczenia przy którym  
pięć kaset powystubanych, w tyle które siany wypadły nowego stawiania potrzebnego  
sufit cały zgnity powycierany, w konie od pióra saska w murze, drzwi przy którym  
na Lawiach bez Zamku, z tego pokoiu drugi pokoiu murowany do którego drzwi  
na Lawiach trzech podwojne z dwoma ryglami bez Zamku do którego chodzi na  
prawej stronie okno z kwaterami na Lawiach z uchwałami celarnemi, na lewej ręce  
Drzwi na horyzontalnym poziomie od drzwi Lawiach bez Zamku, idąc dalej stego pokoiu  
do Sini na prawej stronie piwnicy do której drzwi stare na Lawiach z Kłobem do  
zamknięcia, piwnica wewnątrz murowana miejscami dosłowana, wychodząc z piwnicy  
nie idąc ku Sali po prawej stronie horyzontalnym idąc po prawej ręce schody na górze  
u których drzwi na Lawiach z Kłobem do zamknięcia, wychodząc na górze na lewym  
boku okna powycierane bez kwater do których okien starych potępianych bez La  
wias & hoto tych okien drzwi przy Dach idąc na Lawiach z zamknięciem po  
prawej stronie okien wyrypanych & których idąc do potowey rybarni do potowey  
deszczami zatkane, u których okien starych popsułych & idąc dalej wzdłuż  
między Ławami & pokoiem Dymna nowa cała szkieletowa nad Ławami murowana  
miejscem wypadła naprawy potrzebującej & schodząc z góry na horyzontalnym Drzwi  
na wychod ku Folwarkowi powycierane na Lawiach bez Zamku, nad które mi  
okienko w Sianie o stercach Sypach idąc dalej z horyzontalnym do Sini po prawej  
stronie Sala do której drzwi powycierane na Lawiach & Zamkiem & kluczem  
wychodząc do Sali po prawej ręce pięć kaset naprawy potrzebującej, hoto tego  
Długa Drzwi do pokoiu na Lawiach podwojne bez potowey & Zamkiem z idąc, Ryglu  
bez klucza, ten pokoiu od Ogrodu ze szkieletem zgnity, w którym po prawej stronie  
pomieszczenia, na lewej stronie okien drzwi z podwojnemi kwaterami na Lawiach,  
przy których kasetach do zamknięcia dwa — z pokoiu prosto idąc drzwi do Garderobki  
podwojne na Lawiach bez ryglu & Zamku, wzdłuż do Garderobki podstoga  
& siany od ogrodu ze szkieletem zgnity, po prawej stronie drzwi na wychod do horyzontalnym  
tara powycierane na Lawiach bez Zamku po lewej stronie okno do potowey  
wybite deszczami porażdane na wierzchu & tylko syb maizce, idąc dalej  
przy pokoiu do Sali, w tym okien & z podwojnemi kwaterami na Lawiach,  
sach u których kasetach do zamknięcia 7. Sufit na wierzchu w hoto zgnity  
z Sali wychod do Sali z drzwiami podwojnemi z których potowa idąc przez  
przełamanie, obie strony na Lawiach & Zamkiem bez klucza & drzwi ryglu  
u których wytyczonych syb 2, drugi od ogrodu na Lawiach bez Zamku z  
zasuwą drewnianą, wychodząc z Sali hoto drzwi na prawym boku. Sufit z saskimi  
mi w murze w górze wypadły, miejscami części powycierane wielkiej  
naprawy potrzebującej, u którego drzwi powycierane do potowey szkieletu  
z trzema



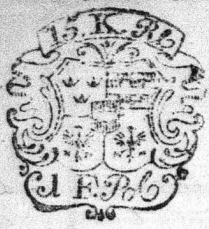
z trzema wytlazonemi sybami na trzech Lawiasach z Noblem do zamyskania, wy-  
 druzny z sali do sieni po prawey stronie drzwi do pieca na Lawiasach relaznych  
 - idac daley po tey stronie pokoy do ktorego drzwi podwoyne na Lawiasach  
 z Ryglami z Lamkiem i derelowanym bez blaszki y klucza, chodzac do pokoju po  
 prawey stronie kominek y piec na wyloc do drugiego pokoju, na lewey stronie opier-  
 dwa o dwoch kwaterach na Lawiasach przy ktorych w ogolnosci niwiecey hacry,  
 hows w oknach syb 4 wybitych, z tego pokoju na prawey stronie drzwi  
 do sredniego pokoju podwoyne na Lawiasach z Ryglami y lamkiem kluczem  
 chodzac do tego pokoju na prawey stronie piec kafflowy poprsuty koto ktorego  
 na tey stronie do sali podwoyne drzwi z dwoma Ryglami z Lamkiem bez klu-  
 cza na Lawiasach w tymre pokoju thien dwa z kwatarami podwoynemi na  
 Lawiasach z trzema haczami syb 3 do potowy potlazonem, z tego pokoju po tymre  
 samym bohu, drzwi do garderoby pojedyncze na Lawiasach bez Lamku w tej  
 garderobie okno idno o dwoch kwaterach na Lawiasach z dwoma haczami  
 u ktorego trzy syb 3 wybite, z tey garderoby drzwi na wyloc do sali na La-  
 wiasach bez Lamku, idac narad z garderoby do pokoju naprost drzwi po-  
 dyncze do murowanego pokoju z Lamkiem bez klucza na Lawiasach, wcho-  
 dzac do tego pokoju po prawey stronie kominek y piec kafflowy i derelowany, a  
 na lewey stronie kredensowa u ktorego dwoie drzwi pojedynczych idne w  
 gone drugie na dole na Lawiasach bez Lamku - z tego pokoju po tey stronie  
 drzwi na wyloc do drugiego pokoju na Lawiasach z Ryglami y Lamkiem bez klucza  
 w potrochu murowanego pokoju okno idno z dwoma kwatarami na Lawiasach  
 z zakretka, w ktorym syb stworzonych 3 na prawym bohu koto okna kaffla w  
 Murze u ktorego drzwi pojedyncze na Lawiasach bez Lamku, z tego pokoju pokoy  
 drugi kryje alkierz do ktorego drzwi pojedyncze proste na Lawiasach ze  
 Noblem do zamyskania, wchodzac do Alkierza przy samych drzwiach dwo-  
 ecglany na kufkach i derelowany - Idac daley po lewey stronie kaffla  
 z dwoma drzwiami na Lawiasach szuranych bez Lamku w tym Alkierzu  
 samym srednim okno idno u ktorego w tyle hrata relazna gruba te Alkierz  
 dwoma kwatarami catemi na Lawiasach z idna zakretka relazna, z tego Alkierza  
 drzwi do Lamusa pojedyncze na Lawiasach z Lamkiem y kluczem z idney  
 strony bez blaszki wchodzac do Lamusa na prawey stronie kominek i derelowany  
 w tymre Lamusie framugi 3 okno idno za ktorym hrata relazna, w tymre  
 Alkierzu kwater dwa, na Lawiasach bez haczow, w tymre Lamusie schody  
 do Lwonia, wchodzac do tej Lwonia druga obydwi se wrytkom derelo-  
 wane, a druga honcem zajadta wyspiedzy, z Lwonia narad do Lamusa drzwi  
 na wyloc do Grodu u ktorych Lawias dwoie bez Lamku z Lawowz wielka  
 Drewnianz.

drewniana, idąc od Dworu na folwark na prawej stronie Ogrod Terdziami a  
na lewej Garhanem ogrodzony, idąc dalej po prawej stronie Studnia przy  
której korzysta do piczenia koni — Idąc dalej Stadnica dyflowana do której  
wrota podwojne na bigunach poręczyi stromiane idelowane, tudzież  
ściany miejscami pognitye a stronami Dyle powyżsiane — Wchodzi do  
Stadnicy z dwóch stron Złobow 3. y Drabiny dwie — W porożku stupy  
pognitye — Wtedy Stadnicy Chłwów dwa przegradzonych na konie idelowa-  
nanych, w których drzwi poidynne na bigunach bez Zamku —  
Idąc dalej. —

Obora. stara cześnia stoma cześnia Trzyna posyła do tej Obory Wrot Dworu pod-  
wojnych na bigunach wewnątrz, Stupy pognitye na dwóch stronach Dra-  
binki — w tej oborze przegradzony Dognik y Chłwów na Culenta — Koto tej Ob-  
ory Stadnica mata stoma poręczya idelowana do której wrota podwojne  
na bigunach, choć tej Chłwów na Culenta 4. Stoma posyłytych miejscem ha-  
wathum sitkowanych, a miejscem rgnitych — Idąc od obory w Kol —

Stodola. pod Dębami rozwalona, do której wrota podwojne na bigunach, z bo-  
ku lewego Fortka na bigunie z Zamkiem drewnianym posyłyty, wchodzi do  
tej Stodoly na boku prawym. Idąc do rozwalenia sadzylona, idąc od Dębów  
naraż ptoł po prawej stronie Terdziami ogrodzony, u którego wrota tabierz na  
bigunie, dalej po tej stronie.

Folwark. drewniany z Ganhem stoma posyłyty miejscami wytargany, wcho-  
dząc do sieni drzwi poidynne na bigunie z Lasową drewnianą wrochu  
sieni kucharka zapadła, z sieni na prawej stronie kucharnia, do której  
drzwi poidynne na bigunie z Lasową drewnianą wchodzi do kucharni na  
lewym boku pięć gospodarski do roznego piczywa, koto tego komorka na Drob  
do której drzwi poidynne na bigunie bez Lasowy — W kucharni ohno idno  
wytluzone Deserhami rabite, stronami dwoma Lawy i Dyflow na Stupkach  
w Laminie w bitych. — Wychodząc z kucharni na przeciwko Jęba do której drzwi  
poidynne na bigunie z Noblem do zamysiania, wchodząc do Jęby na prawej  
stronie kominek z Łucem idelowany, dla zapadnienia niebezpieczny, na lewej  
stronie ohno bez kwater w sienie po wści wytluzone — Grod od Ohna drzwi  
do Alhiera na Lawiasach poidynne bez Zamku, w Alhieru Ohno kwatera  
idno, na Lawiasach s idnym hałku — Z Alhiera drzwi do komory poidyn-  
ne na bigunie z Noblem do zamysiania z dwoma drewnianymi Lasowanymi  
— Wychodząc z komory na dwor, przed Folwarkim komorka mata stoma posy-  
ta idelowana u której drzwi poidynne na bigunie z Zamkiem drewnianym  
— Idąc dalej po prawej stronie Chłwów na sieni trzy stoma posyłytych  
idelowanych — Co teje samej stronie Chłwów na Drob dwa stoma po-  
syłytych u których drzwi poidynne na bigunie bez Zamku y Lasowy



Idąc dalej ku Dworowi po prawej stronie Młocarnia Drewniana do  
której Wrot na Bigunach 4 a dwa z kłami w Młocarni komorok  
Dwa na lewo z których widać Drzwi ma na bigunie z Zasuwe wy  
wiedzy drugą stronę młocarni.

Gumna. w którego podku kopca we trzy strony na lewo stoma posyła dyle  
po wyrzucanie — do prawej strony Spikler Drewniany stoma posyła do kto  
regu Drwi na bigunie z Kolem do zamknięcia wewnątrz do Spiklera wokoło  
zasieków siedm, wewnątrz z Spiklera Kłodzi na gura, do której Drzwi ma lewy  
ce na bigunie z Kolem do zamknięcia — Wokoło gumna Brogoid Drwiwie  
Idąc dalej z gumna wrota podwojne na bigunach — Wewnątrz Gumna  
po lewej stronie komorka o czterech zasiekach, u której Drwi na bigunie z Kolem  
do zamknięcia — Wokoło tej komorki na przeciwko drugiej dla schowania Górnio,  
Darskich reury u której Drwi na bigunie pojedyncze z Kolem do zamknięcia  
do prawej stronie.

Wozownia Drewniana u której Wrota podwojne na Bigunach Dwie y proci,  
Dwóch takich drzwi, stoma posyła miejscami Dach wydaty — wewnątrz z  
wozowni idąc ku studni wrota podwojne na bigunie — idąc dalej po prawej  
stronie — Stajnia na koniu do której Drwi na bigunie z Zamkiem  
Drewnianym, w tym Stajni Stobow dwa y drabin trzy do zakładania siano  
po prawej stronie komorka na schowanie Stajniowych reury, u której Drwi na  
bigunie pojedyncze z dwoma Zasuwanami — W Stajni Drzwi ma na bigu  
nie do Wozowni —

Wewnątrz z Stajni po lewym Boku Stajnia druga pod jednym Dachem  
zbudowana przy której Drwi stare podwojne na bigunie.

harsma na Satabaich foto Młyna.

Harsma grzy Bonch Kolnik sidi kupiona Jure Euphiletico z której co  
wznie — — 24 00 ptaci.

Cerkiew Luttw grzy w Mieście Magierowie nalezy do Chyru.

# Inwentarz

Dobry List Miasta Magierowa Chopzwanu, Przedmiesia Magierow,  
 kiego, Borhow, Horodowa, y Rudy Magierowskiej, M. Franciszka Gto,  
 gowskiego Starosty krynichkiego dekuracyjnych w Cyrkule Lottiewskim  
 brzyckich, za poprzedzenia, Reolucya, wysokiego Sadu Natchekiego Luow,  
 kiego pod Dniem 22 9<sup>ty</sup> Roku przestęgo 1797<sup>ty</sup> wyznacza przez Unęd ko,  
 mornicy Cyrkula Lottiewskiego z Indagacyi Gromad Woytow y Dnyisiznych  
 stawionych na Gminie w Chopach in Ordine do detasacyi 13<sup>ty</sup> Maja  
 Roku 1792 spisany y ueryfikowany.

## Czesci Miasta Magierowa.

Numer Czesci	Imiona y Nazwiska	Czyns	
		Plot	Grosz
1	Chaim Wymynski	3	6
2	Wolko Mayner na Jwanhowym.	3	6
3	Herscho kicah	3	6
4	Samuel Bah	3	6
5	Dawid Wipenski	3	6
6	Jachary Modownik	3	6
7	Ligzah Lichan	3	6
8	Danil Suwarwoit	3	6
9	Herscho Abranko Suryn	3	6
10	Leyba Syffer Sney	3	6
11	Mortha Lichan y Mot nad krynica	3	6
12	Woyciuk Lasota	3	6
13	Gregor kuc	29	23
14	Alexander Jwanha	4	.
15	Jan Kwarck	3	6
16	Gregor Sythiwicz	13	.
17	Lurczulunka Sirola.	3	16
18	Wushowsha Widowa	2	.
19	Jasper Rutynski	17	6
20	Janowa kucyha Widowa	17	12
21	Jakob Gotebiwski	17	6
22	Mihotay Gotebiwski	17	25
23	Lasiczha Widowa z Jakobem Btazrakim	23	12
24	Woyciuk Bondz	20	21
25	Jacenty Duchodzki	18	20
26	Fedory Tensiriah.	27	20
27	Jona Buzragn na Rymarowym.	3	6

# Zmiona y Nazwiska

Cymy  
Hote Gram

7.

28	Andrey	Botasrah	15	6
29	Jan	Mulski Musar	20	20
30	Jan	Bednar	18	12
31	Jakob	Lohay	13	.
32	Jan	horumski	18	6
33	Gregor	Hondowski	13	13.
34	Fedko	Lwas	19	.
35	Jan	Lwas z Lucim	20	26
36	Jan	kruski prawie	15	6.
37	Jakob	Botasrah	13	.
38	Jan	Lebedynski	3	.
39	Diotr	Slipie	4	4.
40	Fedney	Lusha	4	.
41	Fednich	Dutech	1	.
42	Jakob	Aynha	1	15
43	Hryj	Benda	1	.
44	Jwan	Slipie z Grodu	1	.
45	Lesho	Kuchan	3	6.

# Ciesci Druzmiescia Magerowskiego Zmiona y Nazwiska Podanych.

Bowinnoli y  
Daniny.

Barimny  
wot  
Cygta Kras Zpa Gro

1	.	2	Jwan	Goy	"	"	"	"	"	"	"	2	10	21
2	.	.	Jakob	Sidy	"	"	"	"	"	"	"	2	9	12
3	.	.	Hrycha	Sukiba	"	"	"	"	"	"	"	2	11	15
4	.	2	Petra	Woth	"	"	"	"	"	"	"	2	11	14
5	.	2	Dmytro	Woth	"	"	"	"	"	"	"	2	27	11
6	2	.	Fedko	Woth	"	"	"	"	"	"	"	2	15	18
7	2	.	Fednich	karutap	"	"	"	"	"	"	"	2	12	29
8	.	2	Hryj	Grenich	"	"	"	"	"	"	"	2	25	10
9	.	.	Philip	Grenich	"	"	"	"	"	"	"	1	11	.
10	.	2	Lui	Carnoyyski	"	"	"	"	"	"	"	2	13	14
11	.	.	Panko	hinyli	"	"	"	"	"	"	"	2	14	6
12	.	2	Jwan	Carnoyyski	"	"	"	"	"	"	"	2	21	21
13	2	.	Panc	hinyli	"	"	"	"	"	"	"	2	16	20
14	.	.	Jakob	het	"	"	"	"	"	"	"	1	9	24
15	.	.	Hryj	hinyh	"	"	"	"	"	"	"	2	9	21
16	.	.	Fedko	Patamar	"	"	"	"	"	"	"	2	11	.
17	.	2	Jwan	Charho	"	"	"	"	"	"	"	2	22	.
18	.	2	Lui	hozah	"	"	"	"	"	"	"	2	20	.
19	.	.	Jwan	Jemasho	"	"	"	"	"	"	"	2	15	.
20	.	.	Jwan	Tymus	"	"	"	"	"	"	"	2	11	12
21	2	.	hou	Tymuo	"	"	"	"	"	"	"	2	11	12
22	.	.	Jho	hanus.	"	"	"	"	"	"	"	2	17	26

Summa 24 18 328 19.



Wzrost  
Wzrost  
Wzrost

# Inwentarz Ciesi Horodowa Zmiana y Nazwiska Podanych.

Lourinoli y  
Daniny.

Panacyim Tydniewa		Cyzak	
Cyzak	Kuzak	Złote	Grana

1	2	.	Wasyl	Tuy.	2	.	14	24
2	.	2	Zurko	Mlynk z Bratem	2	.	27	18
3	.	.	Michatko	Goy	.	2	8	28
4	.	.	Zwanicha	Grycha	.	2	7	5
5	.	2	Hryci	Setudci	2	.	17	.
6	.	.	Dmytro	Zachochi	.	2	11	21
7	.	.	Petro	Kanius	.	2	8	15
8	2	.	Dmiter	Berduga	2	.	12	21
9	2	.	Furko	Swistel	2	.	26	.
10	2	.	Dmytro	Antonik	2	.	15	18
11	.	2	Zurko	Antonik	2	.	15	6
12	2	.	Zwan	Berduga Morol	2	.	14	.
13	2	.	Furko	Bub.	2	.	18	24
14	.	2	Petro	Bokals.	2	.	13	3
15	.	.	Kowstalicza	Wdowa.	.	2	7	21
16	2	.	Hryci	Kowstel	2	.	17	.
17	.	1	Petro	Hotub.	2	.	18	15
18	.	.	Andriuk	Kowstel	.	2	11	29
19	.	.	Petro	Gremiuk	.	1	5	6
20	.	2	Dachko	Sypurka	2	.	18	19
21	.	.	Semarycha	Wdowa	.	2	9	.
22	2	.	Petro	Semarsko	2	.	17	10
23	2	.	Luc	Kornahayba	2	.	14	.
24	.	2	Michatko	Semarsko	2	.	14	.
25	.	2	Luc	Semarsko z Bratem	2	.	8	26
26	.	2	Zwan	Semarsko	2	.	20	3
27	.	.	Jahim	Semarsko	.	2	12	24
28	.	.	Sobko	Gurounki	.	1	6	.
29	.	.	Luc	Kasko	.	2	6	28
30	.	.	Jedmiuk	Masur	.	2	10	6
31	.	.	Symch	Masur	.	2	8	20
32	.	.	Zurko	Semarsko Matruh z Symem	.	.	16	.

Summa 36 24 431 3.

# Inwentarz Cieni Rudy Magierowskiej.

## Lewinowski y Daniny.

Numer.	Robocizna					Imiona y Nazwiska Lodwanych.	Lewinowski y Daniny.											
	Dni Ciegi		Dni Ciegi				Cymk	Owias		Chmiel		Simie		Grzyby Cynne Lus		Kury Lubki	Yasie Lubki	Molki Lubki
	Wosy	Konny	Wosy	Wosy	Wosy			Kone	Sance	Stod	Grone	Kone	Sance	Stod	Grone			
1	2		2	3		Misko Kucwiniak	21	25	1	10	1	7½		4	1½	½	½	6
2				2	3	Michatko Dub.	21	25	1	10	1	7½		4	1½	½	½	6
3				2	3	Kowalicka Wdowa.	11											
4				1	1	Demko Duryko.	7											
5	2	2	3			Fedko Klimko Darchow.	19	25	3		2	15		8	3	1	3	12
6	2	2	3			Dmytro Klimko	34											
7				2	3	Jedruch Klimko	18	5										
8	2		2	3		Licho Babuj.	34	15	1	10	1	7½		4	1½	½	½	6
9				2	3	Jwan Klimko.	17											
10	2		2	3		Fluji Klimko	30	8	3		2	15		8	3	1	3	12
11				1	1	Jwan Salisyn	16											
12	2	2	3			Matwi Sapuska	16	6	3		2	15		8	3	1	3	12
13	2	2	3			Fedko Sato	30	15	3		2	15		8	3	1	3	12
14	2		2	3		Michatko Sato Goms.	30	10										
15	2	2	3			Fluji Sato	30											
16	2	2	3			Sawto Sato.	29	19	3		2	15		8	3	1	3	12
17				2	3	Anton Kuzmaruk	14	14										
18				2	3	Onysko Amarko	34		3		2	15		8	3	1	3	12
19				2	3	Fedko juie	19											
20				2	3	Harasymucha Wdowa	13	20										
21				2	3	Mihita Wichee	10											
22	2	2	3			Jacho Wichee	22	16	1	10	1	7½		4	1½	½	½	6
23	2	2	3			Maxym Wichee	22	20	1	10	1	7½		4	1½	½	½	6
24				2	2	Pachko korostel	4											
25	2	2	3			Flach Wichee	26	20	3		2	15		8	3	1	3	12
26				2	3	Jwan Wichee koputy.	15											
27	2	2	3			Charcho korostel	13	13	3		2	15		8	3	1	3	12
28	2	2	3			Jwan Wichee Betrow.	13		3		2	15		8	3	1	3	12
29	2	2	3			Wasylcha Wicheiwa Wdowa	13	10	1	10	1	7½		4	1½	½	½	6
30				1	1	Lui Chimie	6											
31				2	3	Mihotay Barbarys	12		3		2	15		8	3	1	3	12
32	2		2	3		Fluji Barbarys	16	5	3		2	15		8	3	1	3	12
33				1	1	Jacho Saulik	8											
34	2	2	3			Jwan Wichee Archow Brat.	19											
35	2	2	3			Wasyl Saulik	20											
36				2	3	Petro Zubeyko.	12	21	3		2	15		8	3	1	3	12
37				2	3	Symko Zubeyko.	12	21	3		2	15		8	3	1	3	12
38				1	2	Stofanicha Zubeyrycha	12	21										
39				2	3	Michatko Zubeyko.	23	10	3		2	15		8	3	1	3	12
40				2	3	Jwan Zubeyko.	12	20										
41				1	1	Chaim na Jwasihowym	14											
42				2	3	Petro Jwasin	15		1	10	1	7½		4	1½	½	½	6

Numer	Robocznosc					Imiona y Nazwiska		Lownosc y Daniny												
	Dni Cegle		Dni Bure			Podanych		Prym	Cur	za Chmiec		Lumie		Granyki		Kury	Face	Mokki		
	Udaj	Wozny	Wozny	Wozny	Wozny	Wozny	Wozny	Wozny	Wozny	Wozny	Wozny	Wozny	Wozny	Wozny	Wozny	Wozny	Wozny	Wozny		
Translatus																				
43			2	3			Roman	Jwasik	19		1	10	1	7 1/2		4	1 1/2	1/2	1 1/2	0
44			2	3			Hefan	Satchub.	11	11	3		2	15		8	3	1	3	12
45			2	2			Petro	Wetlini	4											
46							Tenre 2 Matwajm Wetlinim		9	4										
47	2						Matwi Wetlini i Jurkim Bratoni		18	6	3		9	15		8	3	1	3	12
48	2	2	3				Mihita	Church.	23	10	3		2	15		8	3	1	3	12
49	2	2	3				Fulko	Satchub miodry.	30		3		2	15		8	3	1	3	12
50				2	3		Kulicycha	Widowa	13		3		2	15		8	3	1	3	12
51				2	3		Hefan	Trus	12	10										
52	2	2	3				Jacho	horuh	12	12	3		2	15		8	3	1	3	12
53	2	2	3				Choma	halika	13	10	3		2	15		8	3	1	3	12
54	2	2	3				Andruch	Trus	9	4	3		2	15		8	3	1	3	12
55				2	3		Simho	Mizernik	10	25	1	10	1	7 1/2		4	1 1/2	1/2	1 1/2	0
56				1	1		Petro	Trus	5	10										
57				2	3		Choma	Rebucha	9											
58				2	3		Jho	Bratyna	4	15										
59				2	3		Petro	Markowicz	11	10										
60	2	2	3				Wasyl	Selwci	14		3		2	15		8	3	1	3	12
61	2	2	3				Pelko	Horbowy.	15		3		2	15		8	3	1	3	12
62	2	2	3				Charerycha	Widowa	15		3		2	15		8	3	1	3	12
63				2	3		Fulko	Luzkoway.	6	14	3		2	15		8	3	1	3	12
64				2	2		Michallo	Romanisyn.	7	5	1	10	1	7 1/2		4	1 1/2	1/2	1 1/2	0
65	1	2	3				Symho	halika.	13		3		2	15		8	3	1	3	12
66				2	2		Pelko	Howalich	13											
67	2	2	3				Fulko	Sotwat	17	15	3		2	15		8	3	1	3	12
68				2	3		Dydysha	Widowa	17	25										
69				1	1		Eygh	Michlowis	10											
70				1	1		Choma	Satchub.	6											
71							Hryi Milnik honopuliki		4											
72				2	3		Marycha Branrycha		5											
73	2	2	3				Jacho	Pachlay.	20											
74				2	2		Mihita	haruba.	9											
Gancare Ruderscy.																				
1							Wasnyh	Stugoz	29	15										
2							Jacho	Stugoz	49	20										
3							Symho	Stugoz	31	25										
4							Woycich	Grepechi	20	15										
5							Petro	Stugoz	37	15										
6							Kisurycha	Widowa	39	20										
7							Malho	Lichy.	51	15										

60 90 73 102      Summa      1389 15 99      82 15 8 8 3 9 3 99 396

# Porównosci Godzonych wyjęć wyrażonych.

- 1<sup>o</sup> Miszeranie katolickie y Żydzi Łanowskiego Ładnego nie odbywają, lecz tylko Cymy w Dubrykach wyrażony o S<sup>te</sup> Marcinie ptacie rzyckli.
- 2<sup>o</sup> Przedmieszkanie zaś iudni po dni dwa Świdry po dniu iudnym iak w Dubrykach wyrażony, Kaniseryjny Limy y Łatend odrabiają, proz tego y Cymy w tychże Dubrykach potrzebne ptacie, innych zaś porównań żadnych nie odbywają.
- 3<sup>o</sup> Godzani tak z Ciesi Borkow iako też z Ciesi Horodkowa również z Przedmieszciami wyjęć wyrażonymi Kaniseryjny odbywają y Cymy ptacie.
- 4<sup>o</sup> Godzani z Ciesi Rudy Maginowskiej iudni odrabiają Kaniseryjny od S<sup>te</sup> Jana do S<sup>te</sup> Marcina po dni 3, a od S<sup>te</sup> Marcina do S<sup>te</sup> Jana po dni 2 Świdry tak Limy iako y Łatend po dniu iudnym — Cymy w Dubrykach spicific wyrażony o S<sup>te</sup> Marcinie ptacie rzyckli — Cyma Cypowego iudni po Łutmachow dwa y Miarck Dwie, Świdry po Łutmachow iudnym y Miarce iudny wypuść — Łutmach ten Zawiera w sobie hod 1 gar: 12 — Chmielowego ptacie z Calthowitego gruntu po 2<sup>o</sup> 2<sup>o</sup> 15 Sumienia konopnego także oddać po Miarck Dwie z Calthowitego gruntu — Miarcka ta zawiera w sobie Jary 4 Cymyhu ptacie z Calthowitego gruntu po grasy 3 — hur 1 Jay 3 Mochow dwa nasie — Co wszystkie z calthowitego gruntu — Ci zaś który przy potowę grontu trzymają, potowę tylko wszystkich nalerystow wyjęć wyrażonych ptacie y oddać, gdyby zaś który z Godzonych mochow 12 odpnieć niemożet natomiast za hańdy motek po gr 3 zapłacić powinien. Odpnieć Mochi przed na Motowisto Arzynowe w Kasem 20 a pasmo w Mii 24. Cym wyjęć Godzani na Bryggon Cworgiem Chudo, by, dwóch na iudni ptacie sprzągają iudni, za który dni 2 rzyckli im iudni potrzebne. Brać oni parę Chudoby za Duen iudni — Bronami zaś dwoma za dzień 1 Kaniseryjny wychodzi Gospodar taki który ma parę Bryda — Ten zaś który z iudni bronę wychodzi na ten zaś gdy będzie takich dwóch to z tych iudni przy Bronach zostaje a drugi do Sieby lub innej iakiej Roboty bywa używany. — Inaczej powinno się postępek przepisów Monarchicznych odbywają.
- 5<sup>o</sup> Ci który mają Kasicki ptacie Łachowego po 2<sup>o</sup> 1<sup>o</sup> odpnieć Łarnowego i który ma iudni Łarna także ptacie po 2<sup>o</sup> 1<sup>o</sup>.

## Ogrody Dworskie.

- 1<sup>o</sup> Łan Stary od Wschodu Stona za Oficyną Kuchenną
- 2<sup>o</sup> Łan nowy za Łochiami aż do Grobli za Sadrawką
- 3<sup>o</sup> Ogrod między Polwaniami Oborami Stagniami y Gumniem
- 4<sup>o</sup> Ogrod za Ładem nowym y Łochiami

## Łany Dworskie.

- 1<sup>o</sup> Łan Stary Stony od Wzaru zarynciaczy iudni pod Ogrodem Wschodnim y Sadrawką ulegnacy iudni w Cymy po Golinie do Kremenicki iudni.



Jako dowimosci wyz wyrazone Promadzie w Okopach Magie  
rroskich - Borkach Horodowie sa od dawnosci uzycane, y  
netelne na to ich podpisujemy -

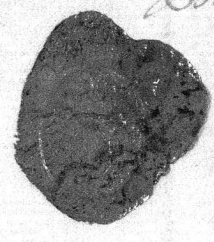
- A. Jevghievicz Starz Wiechei Drajziginy Okopski (8)
- Wuyt Lesko Horbowy Drajziginy do (8)
- Jwan Semuzko Woyd Horodkowski (8)
- Elko Kamins Drajziginy do (8)

M. Kamenski  
Wojewoda Lubelski

Dzialo sie w Okopach magierso  
wskich dniu 13. maja 1792 ad

Basilus Jaworski Ciruli Lsthuirion

Comenius





Inventarium Bonorum Głog  
Magierowskie

C.

Skanowanie i opracowanie graficzne na CD-ROM :



ul. Krzemowa 1

62-002 Suchy Las

[www.digital-center.pl](http://www.digital-center.pl)

[biuro@digital-center.pl](mailto:biuro@digital-center.pl)

tel./fax (0-61) 665 82 72

tel./fax (0-61) 665 82 82

**Wszelkie prawa producenta i właściciela zastrzeżone.**

**Kopiowanie, wypożyczenie, oraz publiczne odtwarzanie w całości lub we fragmentach zabronione.**

**All rights reserved. Unauthorized copying, reproduction, lending, public performance and broadcasting of the whole or fragments prohibited.**