

Lwowska Naukowa Biblioteka im. W. Stefanyka NAN Ukrainy. Oddział Rękopisów.  
Zespół (fond) 141.

ZBIÓR ALEKSANDRA CZOŁOWSKIEGO

DZIAŁ (OPYS) I

1037. Inwentarz dóbr Milna, Kamionki etc. 1826.

***STRONY NIEZAPISANE NIE ZOSTAŁY ZDIGITALIZOWANE***

M.

# Inwentarz

Ekonomiczny Dobra Milna, Kamionki, Podlisk  
y Jontowy w moc Rozporządzenia Wysokich Ces. Krol.  
Sądow szlacheckich Lwowskich dnia 20 Listopada  
826 do N<sup>o</sup> 24904. wypraczonego w celu ustanowienia Sądow  
wego szacunkow przez C. K. Urząd komorniczy sto-  
czowski wypraczonego, spisany, a przez Ces. Krol.  
Urząd Cyrkularny sprawdzony, i potwierdzony. —

nobis opod.



**I Naznaczo.** Dobra Miast Milno Kamionki y Padliuki, tudzież przyległa Miast Łęka n. Cyp-  
rule Staromirskim potiorone, należą do Miast Starożytnego W. S. Grucygo. Stracił Mon-  
kiego, i na rzecz tegoż n. Sabuli Grucygoj Galicyjskiej n. Kuzdke Drużdzictwa z  
Stronie 225 N. 2. 4. ed 5 Stronie 229. N. 2 ed 3 Stronie 230. y 237 N. 4. car-  
ntawności Antabulomane 13.

**II Plozenie** Ze Dobra raxem leżące Staromirskie iedyn Sobnark potiorone 1/2 mile od Miast  
Łęki dwie mile od Miasta pod kamienia i Dwie mile od Miasta Łowana.

**III Granice** Ze Dobra przypierają, od południa do Granicy Państwa Popsyjskiego, od Łachodu i od  
Potudnia graniczą ze Miast Beronowicz, Dytkowicami y Mianowem, od n. Schodu  
z Miastkiem Łęki. Granice te opiera Granicy Kraju Państwa Popsyjskiego,  
Kuzdowem i wazkami opatrzoney, oznaczone są Kopykami, które Czeskie są Urbany  
albo, Czeskie, przypołudniowe tych Dobra od Łęki wypuszcane, Opisanie nisz krajów  
1/2 1/2, albo n. Kuzdach Urbanyalnych, albo też n. Miast Drużdzictwa Sadowego, n.  
Antach f. k. Sądow Salscheckich Sromskich.

**IV**  
Opisanie Budowli Drowskiej n. Milnie  
Ramiace, Padliarskiej, y, Łęki.

**1<sup>o</sup>** Przedwice na którym są zabudowania Drowskie, iast Chrustem Ogrodzony, i  
ocierniony z dwoma Bramami z Gancie Sromowych, z których iedna ma furtkę,  
opatrzoney. W środku Przedwica tego.

**2<sup>o</sup>** Drowski zbudowany na podwalinach y Stupach, dembowych Siany Wła-  
komane y tapkomane z Siany, Dach naprzemi Kuzdowem i parzysty Kominy.  
Dwa Murowane na Dach wyprzedzone. Do Sieni Drowski południowe Dembowe  
na Ławach Starich Łęki y Sufrygiem do Łamykania i ganki Łęki,  
opatrzone n. Sieni Ławach z Łęgi pomata z Gancie Chrustem z Drowski Ławach  
Siana od Gub murowana n. który dwie Siany. Drowskimi y Łamykanem opatrzo-  
ne, tudzież Drowski do Łamykania Gub. Po prawej ręce Sieni iast Pokoikom  
Gry y Ławach, z której wychodzi na podwalnie Drowski podwalnie iedne na Ławach  
sach y z Ławach, do Łamykania Stolarskiej roboty prostey, Sias południowych pro-  
stych Drowskich Francuzkich drzwi, a iedne na Ławach y Ławach, Dwie do  
Łamykania, Chrustem tych trzech Pokoikach i Ławach Siasie z Chrustem po furtce  
Ławach z których Dwie Stolarskich, y każde Okno ma południowy kształt do Okna n.  
Sufryglami Ławachem należą. Pół ogrymanicy dwa Pokoie ieden Łęki,  
i Kominek Sufryglami, podłoga tych Pokoikach Ławach, zaś n. Drowski Pokoikach na Ławach  
Suffit, a drugich Drowski Ławach z Gancie. po lewej stronie iast Pokoikom Gry n.  
których Podłoga y Ławach z Gancie, Drowski Podwalnych x Ławach y Sufryglami  
Dwie na Ławach Stolarskiej roboty prostey, zaś iedne Drowski południowe z Ławach  
niem Francuzkim i Ławachem na Ławach Łęki Ławach Stolarskiej  
roboty x Ławach. Chrustem tych trzech Pokoikach iast Siasie n. Ławach, po Ławach  
Ławach z Ławachem Chrustem, których po iedney krawędzi od Ławach, iast Suf-  
ryglami do Łamykania. Pół Ławachem ogrymanicy Dwa z których ieden  
Ławachem bez Ławach w którym są, pali, tylko Ławach do Łamykania gdy są  
wypali Ławach, iast też Ławach Ławach do Ławach Ławach. Kominek  
Sufryglami ieden.

**3<sup>o</sup>** Sobnark Siany z Drowski Sadowego n. Łęki Ławach, pod Drowskim Ławachem

*Antabulomane*

Podzielonymi. ichodzący Janek na czterech drewnianych słupkach bez sian  
na którym dachek Inopkami posypty. stego drzwi do Sieni dembowe na biegunach  
i Ławetko drewniana, w środku iast Ogniisko czyli Kuchnia i Gliny lepienie, nad któ-  
rym Komina i Chrustu grodzony glaz, lepiony na dach wyprzemadłony, a przed pier-  
nych drzwi są drugie drzwi podobne następnym, poprzecy stronie Sieni  
Drzwi do Sipy Sosnowe bez Okucia, w tej podłogi niemasz pomiatu Dylomana Okien  
Dwoje bez Szyb, Komurka i Drzwiami Sosnowymi na Wieżurach i Kłanaz y Kłobien  
do Ławykaria, który niemasz podłogi a Komata i roznego Drewna Dylomana o jed-  
nym Oknie z rozrych Szyb matych. wstercy stronie Sieni wznajdują się pierka-  
nia do Sipy. Drzwi dembowe na biegunie bez okna w tej samej pierkarski muruowany  
y Kłobien Kłamienny. Ław podziawia dembowych dwoje Okien trzy z rozrych Szyb  
które poddylomane, przetył Pierkami iast Inopkami do Sipy wchod i Sieni  
i Drzwiami dembowymi na biegunach drewnianych i Kłanaz Wznajdem y Kłobien  
Ławarym gnatronem, w tej pomiatu z rozrych Dylom y okno mate bez szta przy  
Dachu tego Ławykaria iast Próbna do Komina.

4<sup>o</sup> Wzrost wprzodu Dylomany a stylu grodzony z pomiatu i podłoga Sieni uteronych,  
przedzielony, o Dwoch Drzwiach drewnianych Dębonych na biegunach, a Dach Inop-  
kami posypty.

5<sup>o</sup> Stajnia i Wozownia, wznajdują się od frontu adylok Sosnowych budowana, wznajdu-  
ją od Ogrodu grodzona pod Dachem Kominiarym do Wozowni Wzrost adylok niemasz  
tylko do Sipy przegrodzonej Drzwi Dembowych dwoje na biegunach, Szyb wznaj-  
dują y przesłania potrzebują.

6<sup>o</sup> Ławek w Sieni Kopy Dylomany i Drzwiami Dembowymi na biegunach i  
Kłanaz Wznajdem y Kłobien Słono posypty.

7<sup>o</sup> Drewniana y Inopka a Dylom rozrych budowana poddylomem Kominiarym, Drzwi  
do Drewnianej Dębonych na biegunach dwoje, a do Sipy iedne i Ławkiem Drewni-  
anym w tych ani podłogi ani ścieli niemasz, Siana w środku iast Chrudem  
przegrodzona y Oblepiona iedna, a druga Siana adylokana.

8<sup>o</sup> Wzrost przy tej Drewnianej Wozowni pod Dachem Kominiarym i Drzwiami  
na biegunach drewnianych opatrzone.

9<sup>o</sup> Pomieszczenie dla Cieladzi i Chrustu grodzone y lepienie Inopkami posypte w  
tym Sieni i Drzwiami Drzwiami Dembowymi na biegunach i Ławetkami gnatronem  
po iednej stronie Sipy y Ukier, bez podłogi, a Komata grodzona i lepiona Okien  
Dwoje i matych Szyb, a trzech fatriem zabite. Puc ogrzejnizy Kłamienny po  
drugiej stronie Sieni Inopka bez podłogi o iednym Oknie zabitym a pomiatu  
grodzona, Puc ogrzejnizy Kłamienny rozgalony, wznajdują y Drzwi przegrodzone  
na biegunach, Wym Wznajdują iast Komina i Chrustu grodzony lepiony na  
dach wyprzemadłony.

10<sup>o</sup> Kłamienny dylomany na Cym Wznajdem pod Dachem Kominiarym bez Drzwion  
i bez Kopyt.

11<sup>o</sup> Kłamienny w Słupach Dembowych grodzona y lepiona pod Dachem Inopkami  
posyptym, po obudkach stronach Drzwi na biegunach, wznajdują się iedne  
sosnowych bez podłogi ani wprzodu nie ma rzędy Celemy Słoby Sosnowe  
iednostajne z dachkami na parze. Skrynia dylomana do parzenia płeny.  
Ław Kłamienny wznajdują się Słoby dwoje Oczbronanych ale te są zarucone  
bez szurania y Wznajdują ten Kłamienny trzymają Wznajdują Słoby, wznajdują  
Słoby 404. na wchod Słobka Ogrodzona Płocem i Oczbroniana dla wyprze-  
czenia Wyatta do Ogrodzenia się.

12<sup>a</sup> Sierkarnia stara grodzana Inopkami poszyta Do tej Drzwi na biegunach, Dembore a Szankiem drewnianem catkiem przestawienia potrzebuiz.

13<sup>a</sup> Obora a Kniadziat zabudowana na okoto Inopki Stworzki Siary n Stupach, Demborych grodzona, y glina nylepione pod Dache Inopkami poszytym na okoto Lennator i Mennator Jaricami obszalomanym. Wrota jedne odie Dwina Drugie a Omurani atrecie od Sumna podrozynie a Jaric Inopkami ktora trzymia Stugowci Obrodu Szeci 60 Szerokosci Szeci 54. potrzebuiz przestawienia. oboko Obory.

14<sup>a</sup> Szpichlerz Stary a Dylon Demborych n Stupach podobne na Standardach, bliemany pod Dache Szankiem. Przed tym wystana od Dwierina na Stupach Jaric Drzwi Dembore, na biegunach a Szankiem drewnianym Wzeczajem y Szankami Szankami, mprost ktorych wz podobne Drzwi rozagiem Do Szankariz. W tym Szpichlerzu podloga y Pomata a Drewna Ktulego, Szankariz a Drewna na roznozi Szankem, po prawey rzez od nichodu wz szchody drewniane tarci cami zabudowane oszaciu szchodach na Stupach przed ktoremi wz Drzwi dembore na biegunie drewnianym a Wzeczajem y Szankami Szankami, catkiem przestawienia potrzebuiz. przyloty.

15<sup>a</sup> Sumna na okoto Szankiem wysoko ogrodzone, ktore Szank na okoto Szankariz Demborem u mocowan y mierzele Dwierinoy, do ktorego Sumna a Dwierina Szankariz jest Szank na trzech Stupach, demborych, bez Szanku n ktorey Wrota podrozynie Szankore na biegunach. a Drugim drewnianym do Szankariz y Szank drewniane na biegunach, a Szank drewnianym. n Sumnie szank po prawey rzez nichodzie.

16<sup>a</sup> Szpichlerz Stary a Dylon budowany do ktorego Drzwi na biegunach Drewnianych Dembore a Wzeczajem i Szankami Szankami wemuraz potloga adylon y Jaric utozona, pomaty Kamit a Jaric Szankariz. Wz Dach nad tym Szpichlerzem Szankariz. Oboko tego.

17<sup>a</sup> Loch Murowany Szankariz dwi pod Szpichlerzem Szank nad szank tego jest dach na Szankariz szankami poszyty. Drzwi do szank Dembore na biegunie a Szank drewnianym Szankami y Wzeczajem Szankami, nad tym lochem jest.

18<sup>a</sup> Szpichlerz dwi na podmurowaniu kamiennym n Stupach zabudowany, n ktorym Siary Jaricami szank. Brusami n Szanki Szankami, szank Demborem budowane Dach Inopkami poszyty, na okoto Jaricami Szankami obszalomanym. Do szankariz Drzwi Szankore Dwie na trzech Szankach y Szank Szankariz a Szankiem do Szankariz szank Szankiem i Szankami Szankami. Wzeczajem, potloga y Jaric Demborych, po doch szankach, Szankariz szankariz, Dwie, pomaty szank. Wzeczajem Sumna.

19<sup>a</sup> Szank dwi przestawienia potrzebuiz n Stupach Demborych n szank Szankariz, szankariz od Szanki a szankariz Szankiem Grodzona n Szanki i Szank nylepione, Dach szankami poszyty, Wrota a Jaric na biegunach, drewnianych szankariz ktorych jedne Szankiem Szankariz do Szankariz na szank, szankariz, a szankariz Szankariz a Szankariz Drugim szankariz, szankariz rzez szank Szankariz szankariz pod Dache Szankariz do Szankariz szankariz przestawienia potrzebuiz. szankariz.

20<sup>a</sup> Szank Stugowci Szank 40 a Szerokosci Szank 7 a ktorey na okoto Siary n Stupach Demborych Szankariz, Dach Szankariz poszyty n Szank Jaricami obszalomanym do tej Wrota dwoie a Jaric Szankariz podrozynie na biegunach drewnianych Drugim do Szankariz drewnianym y Wzeczajem Szankariz do Szankariz na szank, szankariz y Jaricami 6 od nichodu podparta. szankariz.

21<sup>a</sup> Szank Dwie Szank na Stupach Demborych do szankariz Szank n Stupach, szankariz pod.

pod Dachem Stonianym tak iest Stugosia Sieni Ob. Sierokami Sieni 17.

22<sup>o</sup> Ogrzewnia a Obory wyszedzory na mostek Stolica. cypis. Siope Stupkami powyzta do  
ktorej Droni na biegunach Dembone a Sierocy stony groduwa y Lepiona fakticna do  
Obory przywata maizy Stugosia Sieni 18<sup>o</sup> Sierokami 17 a Cypoduciem micywa wolne  
go dla wyprawy Sieni. a ktorej wychodza na Dzedzinie iest Prama pod  
sopna na biegunach Dremnianych a Dugiem do Sanykania. a Dzedzinca wy  
chodza zabranu na Doga.

23<sup>o</sup> Dmroek domicy przydzkarnia znowy Stopy a Stupach demborych Wal  
komane pod Dachem Stony pokrytem na okoto Sierocami obralowany do tego  
Dmorku a Dzedzinca Dma yz webrdy Dremiani Dembonemi na Sierowach, Sta  
kach a Klamkami na wyprawy, Arabami Skobami, i Stupkami opatrzone,  
mierzta tego Dmorku Sieni osobnych drowi, Soby pize, a ktorych Okien krynna  
sie z roznych skret a mierzey czyci posturonych. i dremem posturanych,  
Pecot ogrzewnych raket i pierkarskich Ceglanych try, Dremion Demborych,  
pize na Sierowach y Stupach Sierowach, Pomata tak a Sierach iuro tez i stie  
niach Grodzona i Lepiona na belkach podlogi niemaw a adney Komionat Walko  
narych nad Dach wyprawy Dma, ten Budynek iest Dembomary  
y rezerwacyi Wielkicy potrzebujacy.

24<sup>o</sup> Most poricy przydzkarni na Amie Stupach Demborych a starych opustkon  
zbudowany na obuch stronach Poricy maizy. Daley.

25<sup>o</sup> Most ku Kamionie Kamienickicy idzey na Stupach Sierocy demborych Dyla  
nary starych opustkon maizy po obok stronach Poricy. Daley.

26<sup>o</sup> Mostek do Winnicy idzey poprany stronie osterach Stupach starych opust  
kon zbudowany.

27<sup>o</sup> Winnica a Drena Dembonego na podwalinach Demborych budowana Sierocy  
a Stupach Walkomane pod Dachem Stupkami powyztam Dzedzinie do tejse  
ogrodzony, do ktorej a Dzedzinca Droni pojedyncze na biegunach do Sieni, po  
leney rece Soba bez podlogi itey pomata a Sierocy Okien Drie a mierzey roznych  
rybek pize ogrzewny i pierkarski Ceglany Droni pojedyncze na biegunach a Klam  
ka Dremniany, itey Droni Dembone do Alkiera y Komuski na biegunie Dremnia  
nych a Klamka i Wrecizem do Sanykania na Klotki opatrzone. Wyprawy do sie  
ni poprany rece iest Sierichleryk a podloga i Pomata a Dylon utwora Droni  
ni Dembonemi na biegunach, Sierocami Dremnianym opatrzone. Wrodku Sieni  
znayduj sy Dma Murwane Piki na Klotki. Obok ktorych iest Kadkarnia  
a Dremiach Demborych na biegunach, nad to znayduj sy Sierowania. Do tej Win  
nicy niednym przywotku iest Wotonia przybudowana Pomata a Dylon Dem  
borych, y Klobon Dma maizy rezerwacyi potrzebujacy. Obok tej Winnicy  
iest Siope a ktorej Siany a Stupach groduwa pod Dachem Stonianym iur sta  
na rezerwacyi potrzebujacy Wrodku Dzedzinca iest Studnia Komona Dembina,  
Cambromana a Sierocami do sierznicia Wody. Sierce a Wrodku Kadkarni  
Studnia mata Cambromana a Klotem do sierznicia Wody.

28<sup>o</sup> Kierowa sierzona duna na Kamionce znowa a Drena budowana na pod Muro  
maniu Kamiennym a ktorej Sierocy Walkomany a a Sierocy od Sieni do potory  
Dylomane a potora druga do Sierocy Walkomany Duch nad to Kierowa Stupkami  
powyzta, na okoto Dremionemi Sierocami obralowany mierzycie od Wrodku  
do Sieni Wrota Sosnony na biegunach, podroczny, a Dugie takie do mierzicy po  
Dobry drugie przywotku na wystrat, aby Komionat Murwanym nad Duch, wy  
prawy Dma, na pracy stronie mierzycie, iest Soba krynna do kto  
rey Droni Sosnony na Sierowach y Stupach, a Klamka y pod Klamkami Sierocami  
nem, pomata Sierocy podlogi niemaw, Okien drie zedne bez skonu, a Dugie ok  
te a ktorych, jedna potona osterca sy maizy a wrecizki Dma Sierocami. te Okna

z Sapelek matych, Pie ogrymaicy y Kominep Kontory Ceglany n Juby Dru  
 Sonome na Starach y Starawach do Alkiera ktorym pomata z cenie Okno idno  
 przez pult otwierajace viz n Starawymy Droma, Pie pickowski n Wotdorem  
 Ceglany daley Komora do ktoroy n Alkiera Druzi Sonome na biegunach Dru  
 nianych n Wroziznem y Moblami Droma, Selaweni do Starawicza na Ktucku  
 wotey pomata z cenie i Druzi Dzborech droic, icnie na Druzi adrugie do Sieni  
 wychodzące, ktore viz Wroziznem Moblami Selaweni opatrzone, do Starawicza  
 na Ktucku. Pottoza nteyie Komora z Dombora, po lewey stronie niaradu od  
 Mukominy, z Juby ist pomalobny Sepielosz n Peci Kaniarzi ktorym Pa  
 toza Dombora i pomata tak takze Druzi Sonome na Starawach, Starach, Selawny  
 n Wroziznem y Moblami do Starawicza na Ktucku, n ktorym woi icnie pult  
 ogrymaicy n Kamienia y Kominep Kontory, wychodzące stepa Sepielosa na  
 zad potoyce reze wamey, ist Andelka mata o cenie idnym n matych Sapek,  
 przez pult otwierajace viz n Droma Starawymy, ktoroy pottoza Dombora y  
 Komata takze, n Druzi Sonome na Starawach y Starach, n Kamiami do Star  
 awicza, i ntey Andelce ist pice Kozgty do Ogrymaicy. ntey Juby po prawe  
 reze viz Kozgty to ist kot wosny 2<sup>o</sup> zana Dombora, 3<sup>o</sup> zana do pice  
 Kozgty Dombory maty pomaloby.

29<sup>o</sup> Dromy Dromy na piceinno Kaniarzi opiany na draga n Chruwa godony  
 iglony lepioty pod Dachez Tomiarzym n Choduzi do Sieni Druzi pomaloby  
 na biegunach n Starawka Dromiana, po prawey reze Druzi Dombora nabiegun  
 Dromianym Wroziznem y Moblami Selaweni opatrzone, do Juby ktoroy  
 pomata z Drome Ktucko utrona bez pottozi, Okien trzy maizce Sapek Dromian  
 bez okucia, pice ogrymaicy n Kamienia, poleney reze Sieni ist mata pice  
 nia, apicem Pickowskim Ceglany Okien Dwie n matych Juby bez okucia  
 i Druzi nabiegunach Dromianych maizce Komia n Chruwa godony nylepion  
 nadach nympradony, catkiem przestawienia potrzebujacy, porzytym Do  
 mu pod idnym Dachez ist Kaniarza ceglio n Dylot ceglio n Chruwa godony  
 na, daley Alkier na bytto maty n Dromianami Dromianymy na biegun  
 ach, tamie przed Juba ist Kaniarza ceglio nadelonary oputkami Domb  
 orem do ktoroy Druzi na biegunach Dromianych n Wroziznem y Moblami  
 Droma do Starawicza na Ktucku n Posyciem Kony. tamie Kaniarza maty  
 godony i Sepiony.

30<sup>o</sup> Domek na Wic nymy Kaniarzi Kamienickiy ku Mukomine cegli ktoroy  
 Siany n Gliny pod Dachez Tomiarzym Druzi do Sieni Dzbore na biegunach  
 n Starawka Dromiana, po lewey stronie Sieni viz Druzi Dzbore na biegunach  
 Dromianych, n Starawymy Selawny, ktoroy ist Okien Dwie icnie przez  
 pult otwierajace viz na Starawach, n Starawymy idony, pottozi niemay, a  
 Siedle Dylot utrona tupanych Domborych n Picez ogrymaicy y Kom  
 iem Kontorym, po prawey stronie n Sieni do Picez n Druzi Dombora na  
 biegunach Dromianych, gdzie pottozi niemay, a Siedle n Dylot utrona D  
 borych, Pie pickowski i ogrymaicy n Kamieni. Okienko mate icno, prz  
 tym Dombu ist Kaniarza godona Koma, pokryta y Kaniarza maty Dylot  
 ny, toz samo Koma pokryty.

31<sup>o</sup> Kost na palach Domborych, trzy Druzi Dromy, n Ciotkon Domborych na  
 belkach, zbudowany porozami opatrzone ratym Kaniarzi.

32<sup>o</sup> Chruwa kawedna na Mukomine znana nteyach domborych n Chruwa  
 godona Glio nylepiona n delonana y do upadku nachilona pod Dachez  
 Kaniarzi porzytym, do Sieni kawednych ist Dwie Druzi podmozych, n Pa  
 cie Sonomych, na biegunach Dromianych, polenay stronie Sieni ist Juba

1. Inżynieria do której drzwi słownie nabieganych, drewnianych, w tej podłogi  
nie ma, pomata i chrustu gładziona gładz, wylepiona Chien try amatymi wy-  
kani bez okony Pice ogrzynalby i Piekarski i Komina Ceglany, w tej Sudy Drwi  
Dębore na biegunie Drewnianym do Kominy o jednym materiale Chienku i  
który podłogi nie ma pomata i chrustu gładziona y gładz lepiona, w tej Komina  
iast Łosce i Sieni Chianu y Dylomary opuchkami Dęborem i Drwiemi  
Słownemi na biegunach, Drewnianych, opuchkami, Komina w tej Komina cegła do  
Walkomary cegła do gładziona, y lepiona nad Dach wyprzemadłony, w tej Komina  
1<sup>o</sup> Mot Dębory, 2<sup>o</sup> Łaz Dęborych omie 3<sup>o</sup> Łazki przy Pice iedna 4<sup>o</sup> Łaz  
Dębory naty ieden.

2. Komina na Sieni Słownem na Sienkach, amara Sienka i Drena budo-  
wana Siany Walkomare, dach Inżynierii pomaty wokrto Sienkami Słownem, przy  
którym na Dach Sienkach Sienka do Komina wokrto, w tej, do tej Kominy  
nie ma, w tej Sienkach Sienka, w których ieden i Sienka, i ten na biegunach,  
Drewnianych, po lewej stronie i chodzą do Sieni Suda do której Drwi poie-  
Drena słownie na Sienkach i Sienka, Sienka y Sienka wokrto, w tej  
pomata i chrustu gładziona wylepiona podłogi nie ma, Chien omie amatymi bez  
okony Pice ogrzynalby i Piekarski, Sienkami, w tej Drwi do Kominy Słowne  
na Sienkach y Sienkach, Sienkach, w tej pomata i chrustu gładziona lepiona okno  
iedno amatymi wykani i chrustu Dębora. W tej Sienka omie y drena ieden  
Komina Chienem gładziona gładz, wylepiona nad Dach wyprzemadłony. Sienka y  
w tej Komina wokrto, w tej 1<sup>o</sup> Mot Dębory Sienkami y 2<sup>o</sup> Łaz Dęborych  
Drwi 3<sup>o</sup> Łazki przy Pice ieden 4<sup>o</sup> Łaz Dębory ieden, 5<sup>o</sup> Łaz Dęborych  
pod Sienka omie.

3. Sienka wokrto do Drena Sienka amatymi wokrto i chrustu wokrto i Sienka  
Drena wokrto y i chrustu wokrto. i chodzą do Sienki i chrustu gładziona nad  
który Dach na Sienkach, Inżynierii pomaty, Drwi Dębore na biegunach, poie-  
Drena i Sienka y Sienka Drewnianym, po prawej ręce Sienka i Sieni  
Chianu, w którym Siany i Sienka wokrto Dęborych wokrto, w tej, do tego Drwi  
Dębore na biegunie Drewnianym i Sienka y Sienka wokrto i Sienka i  
Sienka Sienka Sienka pod Sieni wokrto, w tej, po środku Sienka iast na  
Sienkach, Łazki omie i Sienka wokrto, w tej, do tego Sienka wokrto Sienka y Drwi na  
biegunie Drewnianym bez okony Dębora. Chienka do Sienka Sienka i  
Drena budowana o Sienkach Walkomarych nad który Dach Inżynierii pomaty,  
i chodzą do Sieni Drwi budo na biegunie Drewnianym i Sienka Drwi  
nianym, w tej Komina i chrustu gładziona gładz, lepiona nad Dach wyprzemadłony,  
po lewej ręce Sieni Suda do której Drwi na biegunie bez okony, Sienka i chrustu  
sta gładziona i lepiona gładz, podłogi nie ma, Pice ogrzynalby y Piekarski i  
boturzem Sienkami. Chien try amatymi wokrto Sienka, bez okony, i Sieni  
po prawej ręce Drwi i Sienka wokrto wokrto i Sienka do Kominy w tej pomata  
gładziona Sienka Sienka podłogi wokrto Komina Geometrycznego mo-  
got przy Sienka i Sienka, amatymi wokrto Sienka.

4. Sienka Ceglana i Drena wokrto amatymi wokrto pomaty popodpiera  
do wokrto cegła wokrto i Sienka Pice wokrto y Drena do Sienka  
Cegła wokrto y nie wokrto.

5. Sienka wokrto na cegła wokrto wokrto, Sienka wokrto i Drena  
Sienka, y wokrto Sienka wokrto Sienka Sienka, do tego Sienka wokrto Sienka  
na Sienkach i chrustu gładziona Sienka Sienka Sienka Dęborych, Sienka  
y Walkomare, nad którym Dach Sienka wokrto wokrto, i chodzą do Sieni  
Drwi Dębore na biegunach, Drewnianych i Sienka wokrto Sienka, Komina

Walkomary



Walkomany nad Dach wyprawiony, stercy, rece Sieni do Juby w Dni Dombor  
 na biegunie i zawieszki, drewniana, w której pomata a Chryste grodzona i glina, w  
 lepiona Okien, trzy roznych tryb bez Okony, Piec ognymalny y Piekarski i  
 wotdorem Kamienym, Przytey Pawicayko w kradiat ogrodnice y o Ciernione  
 przyszkolonym Suora na Elle z Chryste grodzona Dach wogranami posyty wtey Ste  
 nie w Sieni Popary gotkami demborzeni takre Siany igonata Dylomary,  
 do ktorego Dni Dombore nabiegunach, Drewnianych z Ryblem y Kłucem  
 Krywym Selswym, w budnie tej Pawicay roznych wż ligony z Pogranami do  
 stanicom Karcot. Obwod tej Pawicay podług Geometrycznego wzmiaru Wog  
 idca wżni  $\square$  1225 wymosi.

27<sup>a</sup> Pawicayko, w Stuchim Suiu wzane weryfikim udeblomane przytey Chataja  
 z Dnema siany walkomane pod Dachem stoma posytem, wchodzą do Sieni  
 Dni Dombore nabiegunie Drewnianym, z Sawnem Drewnianym w której  
 Komia z Chryste grodzony i glina lepiony nad Dach wyprawiony, polecey  
 rece Juba do ktorey Dni burone nabiegunie Drewnianym. Wtey pomata  
 udybot ukladana, Okien Dnie kmatych Sapelek roznych. Piec ognymalny y  
 karski z Kamieniem Kamienym, w Sieni po rowney rece Komora do ktorey Dni  
 nabiegunach bez Okony wtey pomata wozglarom Ciarich Demborzych Suora  
 tana na Stupach Omiu grodzona reperduji patrickuizera. Przytey Pawic  
 ayku iat Ogrodlla Pawicayka podług wzmiaru Geometrycznego Dna Ma  
 gi bez wżni  $\square$  wariemicy.

28<sup>a</sup> Pawicayko emote na Helarie w którym iat Stebnik Dylomary wtey Pawicay  
 stoz, przytey iat Chataja z Dnema budomane siany Walkomane y Dach Suor  
 kani posyty, w Chataji do Sieni Dni Dombore na biegunie z Sawnem Komia  
 z Chryste grodzony glina, wlepiony nad Dach wyprawiony, w Sieniach po row  
 nej rece Dni Dombore na biegunach do Juby w której podłogi niema Pomal  
 grodzona y lepiona, Okien trzy ze skta roznego w których idno z turowone, Piec  
 ognymalny Piekarski z Kamieniem Kamienym. Polecey rece Komora do ktorey  
 Dni Dombore na biegunie Drewnianym Sprzet wtey Chataji wazyduj  
 wż tar try. Na Podworze iat idca Chlerko z Chryste grodzony stoma, mi  
 niata posyty. Obwod Pawicayka tego z Ogrodnem podług Geometrycznego  
 wzmiaru Wog idca i wżni  $\square$  120 wariera.

29<sup>a</sup> Selnark na Helarie wzany wtey zabudowaniem Ogrodem rowem okopany z kł  
 daz, znate wazydujch Budowli.

30<sup>a</sup> Pomieszkanie z Dnema budomane o Sianach Walkomanych pod Dachem  
 Suorkami posytem Sarciami obszalomarym. Do Sieni Dni Dombore na  
 Sianach. Starach z Koblom Selswym z Kłanką, podkłancem y Antabo nad  
 starem Okienko bez skta wtey Sieniach wazyduj wż Dnabina na Stych  
 i Dni do Gruby, do ktorey Komia Walkomany nad Dach wyprawiony, po row  
 nej rece w Sieniach Dni Dombore na Sianach Starach i Koblom Sels  
 wym Do Juby w której pomata z Sarcie Pukonych, Okien Dnie z tryb roznych  
 bez Okony. Piec ognymalny i Piekarski z Wotdorem Kamienym wtey Dni Domb  
 ore na Sianach Starach do Alkiera gnie pomata iat w Sieni z Sarcie bur  
 mych. Okien Dnie ratowanych Demurkami stegor Dni na Sianach Starach  
 z Wozem i Koblami Dnoma do Sanykania Studko do Womory, gnie pomata  
 z Sarcie takichre y Okienko mate idca bez skta, w Sieniach polecey stonie  
 Juba druga do ktorey Dni Dombore na Sianach Starach Kłanko podkłan  
 cem Wozem y Koblami Selswym, wtey Pomata starcie utwora  
 Okien Dnie z tryb roznych bez Okony, Piec ognymalny i Piekarski z Ko  
 mieniem Kamienym tana Dembore Odyrasyca idca, wtey Juby Dni

Istotnie na Sieniackich Starach Sieniackich do Alkierza gwie pomata a Sienie  
 y Okien Dnie a Syp roznych bez Okonu Do tego Domu przyparty iest Chlepek  
 a Chusta godowny Stara narzuty przetytym pomieszkaniem iest,  
 y Studnia gteboko rznieta, od gruntu az na Mierck brawani Dembonemi  
 Ona cembromana ktora teraz zarzucona remontem,  
 y Ciepelnia stara a Dnieca budowana Duna o Sieniackich Mierckach nad ktora  
 na Dach Sieniacki przetyt y Okon Sieniacki Sieniacki Dembonemi, Do tej  
 Ciepelnia a Dnieca Wrot podmostnych na biegunach a Dnieca Dembonemi  
 Dnieca

y Gumno od Dnieca Kolem okrojane wlotowego Sieniacki,  
 y Stara Dnieca budowana a demontowana Sieniacki niskie Mierckach Dach  
 Sieniacki na Sieniackich Sieniacki przetyt Dembonemi Sieniacki obsalowany  
 narzuty, do tej studni podmostnych Wrot na biegunach Dnieca Sieniacki  
 wszystkie Dnieca do Sieniacki opatrzone, a wloty iest tylko Mierckach  
 do Sieniacki na Sieniacki, przetytym pomieszkaniem narzuty, y Sieniacki na  
 narzuty, tenie.

40<sup>o</sup> Kierownia nieliczna Podliska znana Repetacyi potrzebuizca a Chusta god  
 Dnieca y lepiona pod Dache Sieniacki przetyt w tej przawnej stronie y  
 Sieniacki narzuty, y Sieniacki Alkierza i Demona bez podlogi pomata w nich k  
 Chusta godowna y gline lepiona, Pie ogrzewalcy i Piekarski Ceglany, Okien  
 try a matych wylow przetytym pomieszkaniem Demontowani narzuty,  
 po lewej stronie Sieniacki iest Sieniacki a Alkierzem gwie pomata a Sienie, Podlogi  
 niema, Okien Dnie a matych Sieniacki, Pie ogrzewalcy i Piekarski Sieniacki  
 niema, Dnieca Sieniacki na biegunach a Sieniacki Dnieca Sieniacki, w tej  
 Kierownia narzuty, y ruchomosci Dnieca, iako to 2<sup>o</sup> Sieniacki Dembonemi Dnieca  
 narzuty narzuty iden 2<sup>o</sup> Sieniacki pod Sieniacki Dnieca 2<sup>o</sup> Sieniacki przetyt iden od tej  
 Kierownia iden gteboko Sieniacki podliskiego iest.

41<sup>o</sup> Mlyn Podliski znany adykon w Sieniackich Demboniach budowany pod Dache Sieniacki  
 Sieniacki Sieniacki iest odnozek Sieniacki Sieniacki y Sieniacki Sieniacki Sieniacki  
 niema. Okon Mierckach nielicznego iest Mierckach Sieniacki. Demontowana  
 iest tylko budowa tego, Ten Mlyn iest demontowany nieliczny Repetacyi po  
 potrzebuizcy, koto tego Mlynu Sieniacki, Mlyn, i grable poprzate, w tym Mlynu  
 iest Dnieca Sieniacki po trzy korce Sieniacki Demontowane na Mlynu.

42<sup>o</sup> Mlyn Krasowicki znany w Sieniackich Demboniach budowany, pod Dache Sieniacki  
 ni przetytym tenie iest o Sieniacki Sieniacki Sieniacki y Sieniacki Sieniacki Sieniacki  
 Sieniacki Sieniacki Sieniacki Sieniacki Sieniacki Sieniacki Sieniacki Sieniacki Sieniacki  
 koto, w którym Mlynu Sieniacki Sieniacki iest Mlynu Sieniacki Sieniacki Sieniacki Sieniacki  
 Dnieca tylko Sieniacki y Dnieca Sieniacki na Sieniacki, Grable przy Sieniacki do  
 bra paleni budowana, y Sieniacki od Wody Sieniacki na Sieniacki Sieniacki  
 a Sieniacki Sieniacki a Dnieca Sieniacki Sieniacki Sieniacki Sieniacki Sieniacki Sieniacki  
 Mlyn na Sieniacki, drugi na Sieniacki, obrusow utrony.

43<sup>o</sup> Kierownia nieliczna na Krasowickim znana w Sieniackich Sieniacki Mierckach  
 nieliczna pod Dache Sieniacki Sieniacki Sieniacki do Sieniacki y Dnieca Sieniacki Sieniacki  
 Sieniacki na biegunach, Dnieca Sieniacki a Sieniacki Sieniacki Sieniacki Sieniacki Sieniacki Sieniacki  
 nie a Sieniacki y Dnieca Dembonemi Sieniacki na biegunach, Do Sieniacki Sieniacki Sieniacki  
 pomata a Chusta godowna y gline lepiona, Podlogi niema, Okien Dnie a matych  
 Sieniacki, a Sieniacki Sieniacki Sieniacki Sieniacki Sieniacki Sieniacki Sieniacki Sieniacki Sieniacki

kominiem do sieni wyhodowczym, w tej sieni nichod osamych odwriskach do ko  
 mory gnie podłogi niemaz, pomata x Chrustu gradzona y glina, lepiona, Okro  
 mate bez sekta, Karcma bezolacji podpada wielkij i jecz tamzenia potrzebny  
 w tej Komorze kwapuiz, w Sprazty iako to, 1<sup>o</sup> Most Dombony Ordynaryjny  
 ieden 2<sup>o</sup> Star pod sianami Dombonych wie, y Lawcarka x Sydlem.

44<sup>o</sup> Most na Rzecz Krawonieczynie ptyrzcy na palack Omiu x Oputkon Domb  
 onych potzerami opatrony.

Star Budowni Dombonickiej x Satorie

45<sup>o</sup> Dombek z przyciaru od Wielna Dwiecinie ogrodzony do którego miedzi  
 wa, Wota x Orynia, nichodzie do sieni w Dombone na biegunach Komini  
 gradzony i lepiony nad Dach wyproszadony i drugie Dombone na wystrac  
 na biegunach, ten Dombek stoma pokryty, w sieni po prawey rzece Jaba mata do  
 ktorej Dombi Sosnove na Laniawach, Starach x Klamro y Skoblem, x Pottogo Syd  
 Dylon, Okien trzy x rybce matych bez Okonu Pie ogrymaloy. Kamienny - po  
 leney sienie Piekawki do ktorej Dombi Dombone na biegunach podłogi niemaz  
 Okien Dombi x matych ryb bez Okonu, Syd x dylon Dombonych, na Dwiecinie ko  
 ra Gubona stoma pokryta - w ktorej w Dna przepizzenia tor samo przegrano  
 ne i lepione wotych Dombi Dombone ieden do składu Dombi Wrcizem y Skoblem  
 opatrone do Lamykaria na Stude, a drugie Dombi Dombone do Stajni na ied  
 nego Konia takze Dombone na biegunach.

46<sup>o</sup> Dombek koto Karcmy przed tym Dwiecinie Chrustem ogrodzony, do ktorej  
 Wota Ordynaryjne x Orynia x Kodka iest Dombek x Dombi budowany, Dach  
 pokryty stoma, nichodzie do sieni Dombi Dombone na biegunie Dombianym  
 x Wrcizem Skoblem. Selaknym, Komini Walkomany nad Dach wyproszadony  
 pokrytym iest ogrisko Murowane na kuchnie, wprost Dombi nichodowich  
 w Dombi Dombone na biegunie Dombianym x Wrcizem y Skoblem do Lamy  
 karia na Stude do Komory w tej pomata Dylonara i Orynia bez sekta, w tej  
 pomociny do sieni poleney rzece Jaba do ktorej Dombi Sosnove na Laniawach  
 Starach x Wrcizem, Skoblem Selaknym w tej pomata x Dombi Ktubego pod  
 łogi niemaz, Okien Dombi x rybce wotych bez Okonu Pie razem z Kierz, Cyp  
 ruzacy x Alkieru pice Piekawki x Kominiem Kamiennym Okienka tylko  
 same, w tym Okno ieden bez ryb pomata Dylonara y nad Dwiecinie Dombi  
 Gubona stoma Mierziasto pokryta.

47<sup>o</sup> Karcma rezekora x Dombi budowana sianu Walkomane Dach na stole Sropu  
 ni pokryty, Miedziarzi do tej w Wota stave na biegunach Dombianym x ka  
 suny Dombiany, miedzy sienie Sutoru Dombi w bez Okonu na biegunie na  
 Miazd w pomocine Wota podnoyne x sianach, pomatu niemaz, w sieni, w  
 Stajni sianu od spodu Dombony Dylonara, a wozze Walkomane, Komini Wrci  
 zemy nad Dach wyproszadony ieden wotych Stobon x Dombi Dombonych trzy  
 i tyler, nadtemi Dombi, od Miazdu x Srotu po leney rzece Jaba Sypkonna, do  
 ktorej Dombi Sosnove na Laniawach, Starach x Klamro Selakny - w tej pomata wa  
 ci na podstemplomaniu Okien trzy x rybce wotych bez Okonu Pie ogrymaloy  
 i Piekawki x Kominiem Kamiennym - w tej sieni Dombi do Komory na Laniawach  
 y Starach x Skoblem do Lamykaria w ktorej pomata x Dombi Okno ieden bez  
 Okonu x Dombi rybce, w tej Komorze szech x sieni Dombi Dylonara  
 x sianu nichodami w tej Komory i Dombi do sieni Dombi Sosnove w Dombi Lani  
 awach x Starach Selaknych Dombi do Lamykaria - Obok ktorej Komorka na

na Dnie prozety Stienka w ktorej Dnie Dombone nabieganie Drennianym  
bez pomaty po prancy reze Sieni Dnie Sosnove owarzych Szawach i Dnoch  
Stachach Do Sipy gowimney, gwie pomata i Sarsie Okien trzy zabitych Dwarokami  
Piec ogrzynaluy i Pekarzski na maloy Daluy Alkierz, o samych Darnickach, o  
idnym Oknie zabitym Dwarokami i Alkierza wchodzi woz Do Komorny, gwie asi  
Dniont ani pomaty niema, wley Dnie na Dniekach do Sieni wychodzac  
Sa sata Szawach poratarienia eathien potriebuy gwyx ceta porodniciana wley  
Kawarnie iat 1<sup>o</sup> Stot wosnony ieden 2<sup>o</sup> Sarsy Dnie, 3<sup>o</sup> Stolep i Skafko ieden 4<sup>o</sup>  
Lytel ieden Daluy Dze od Kawarny

48<sup>o</sup> Statia 1<sup>o</sup> Sobstypara i Kamienia fowotego na Fundamencie pod murawym.  
zystemina Sa to.

49<sup>o</sup> Statia i Sieni Szobono mizta Wrusami Dombonem od Potu ax Do gory upabo  
nana. w ktorej Siany Malkomans, a na tej Dach Kalenico porzety, Do czugwinia  
Mady Koto strybami na Male i Crogami Szawach Daluy iat.

50<sup>o</sup> Dnoek dla Szawach Celnego Drednicie ploten Ogrodzony Do ktorego Wrota  
i Dnyia, Senze Dnoek i Dnema Budowany o Szawach Malkomanskich, nad kto  
nym Dach Szopkami porzety, Do Sieni Dnie Sosnove na biegunie i Szawach  
Drennianych, wtych ani podlogi, ani pomaty niema, Komorn i Chruscu grodzony  
gliaz, lepiony nad Dach wyproradzony, poleney reze Siba w ktorej Dnie na Sa  
niawach Stachach i Szawach podklamczem Szawach Wziazem y Szoblen, Okien trzy  
i Szopki matych i Okien Do otworzenia Piec razem Alkierz, ogrzynaluy  
Kamienny, wley wchod do Alkierza o samych tytko Darnickach. gwie Okien  
Dnie i Sipy roznych, Szoboga tak i Sibi iat i Alkierza i Szawach, y takar po  
mata, Piec Pekarzski i Komornem Kamiennym, wley w Dnie Do Sieni wysko  
Dnie na Szawach Stachach i Szawach do Szawach, po prancy reze Sieni  
iat Szawach Do ktorej Dnie Dombone na biegunie Drennianym, Wziazem  
zem y Szoblen Szawach pomata i Chruscu grodzona podlogi niema, Szob  
mate ieden bez Sibi, wley Komorn iat Szoboga Szopany Dylonary bez Dniont.  
Sa tym Dnokiem Szopka Plotem grodzona i Chruscu Szopkami porzety, bez  
Wrot wley Sibi radney niema, gwie Dla Sieni Celny porzety i Chruscu o  
Dniami Dombonych na biegunie Drennianym

51<sup>o</sup> Dnoek dla Szawach Celnego Drednicie Ogrodzony przy ktorym Szopka i Chruscu  
sta grodzona pod Dachsen Szoboga, pokrytem o Dnoch Dniami na biegunach  
Drennianych, po prancy reze Dnoek i Dylon budowany pod Dachsen Szoboga po  
krytem, do Sieni Dnie Sosnove na Szawach y Stachach Szawach Szoboga  
i Sarsie Komorn i Chruscu grodzony y lepiony nad Dach wyproradzony, po pr  
ney reze Dnie Do Szawach Sosnove na Szawach y Stachach i Szawach  
Szawach oklucz, wley Okien Dnie i Sipy Szawach i Okien Do otworu  
Piec ogrzynaluy Kamienny podloga y Pomata i Sarsie Daluy Dnie Sosnove  
podobne piermszym Do Dnugiego Szoboga gwie Okien Dnie Do Szawach y Sipy  
woty Szoboga, podloga i pomata i Sarsie Daluy takze iat wley Dnie Do Szawach  
gwie Okien Dnie podloga i pomata i Sarsie y Dnie Do Sieni, poleney reze Do Sz  
sieni Dnie Sosnove Szoboga iat wley w ktorej pomata i Sarsie Okno ieden ceta  
i matych szob, Dnugie szob Piec Kamienny Pekarzski i Komornem, Daluy Sipy  
pomata Do ktorej Dnie Sosnove na biegunie i Wziazem y Szoblen wley pom  
ta i Sarsie Okno mate roznych szob, wley tego Dnoek iat Szoboga Szopany i  
Siany, Dylonary.

Wyszczególnienie Frontów Dworskich  
w Milnie y Lontorii, podług Indywidualnego  
Pomiaru przez Geometrę Saksonęgo Antoniego  
Krysche w Roku 1815 uwyżnionego  
A w Frontach Onnych

1 <sup>mo</sup>	Łan na Halawii	141	1064
2 <sup>go</sup>	Łan pod Stuchim Gaiem	16	120
3 <sup>go</sup>	Łan na Sumnem	41	828
4 <sup>to</sup>	Łan pod Pawlikowym Gaiem	29	577
5 <sup>to</sup>	Łan przy Stuch. zwany	41	
6	Łan na kamizata, wraży	78	1220
7	Łan od Ławina Szarnickiego	102	840
8	Łan drania góra zwany	9	551
9	Łan na Sumnem do między Św. Małogoszynie go przy Wlicy	5	946
10	Łan nowy na Lipniku zwany	178	402
11	Łan na Bukowina, nad Kłosem okręgiem podług pomiaru zawieszony w roku 28 Marca 134761 był w całości Dominikałny, Łan przy Kom plonowy z Gromadą Milnicką, pod powagą Car. Kna Urzędu Cyrkularnego Starosty Krąg. arabioma - przy redolucy Cyt. 1012 z 1825 z 11-13.226 używaną, która pisanie są Gromadzi Milnickiej 23.110 gno a respta zostają	5	1347
<u>Summa Ogólna</u>		654	28.

W Sianozeciach

1 <sup>mo</sup>	Sianozec na Halawii	52	728
2 <sup>go</sup>	do doliny między Lanami	15	72
3 <sup>go</sup>	pod Solwarkiem	16	426
4 <sup>to</sup>	Łagae pod Lanem	24	627
5 <sup>to</sup>	Ła Ławiego od Włochu y Ławicki	17	1398
6 <sup>to</sup>	pod Bukowina, między Lanami	21	464
<u>Summa Sianozeci</u>		148	728

Włoto bieżnia zwane w Ławach na Mil-  
nem przy Granicy Wszaniukiej y Dithowickiej 62 1267

W Ogrodach

1 <sup>mo</sup>	Ogród poniżej Solwarku		
2 <sup>go</sup>	Na Dziublinie		
3 <sup>go</sup>	to Summa	4	950
4 <sup>to</sup>	Ogródek przy Dworze z planty z kilku drzewkami		
<u>Summa</u>		4	950

Adnotacya

So do Sianozgi pod N<sup>o</sup> 4. 5 następnicej umieszczenia się obiaru  
 Ojca Urugi

a) że Sianozgi Łagac pod Lanem xmasa podług pomiaru wykonywanego  
 zamieniona została 24 Morgon 67<sup>1</sup>/<sub>2</sub> sążn<sup>2</sup> a tedy 15 Morgon Grunady Milan-  
 skiej oddana w mojej Komplanacyi i w przy polach Ornych wspomnianey,  
 Dla tego tedy Sianozgi zostato się 24 Morg<sup>2</sup> 3<sup>1</sup>/<sub>2</sub> Odpadłe zaś 15 Morg<sup>2</sup>  
 ze strony Parostwa Łatorice wyrażone są ławem od Wlichu.  
 b) Sianozgi na parnego od Wlichu y ze Rudki przypadała Na Dominium  
 a Ławian na Sianozgi na Bukonin<sup>2</sup>. Zmiana ato na mojej Komplanacyi  
 i w wspomnianey przyjęta Sianozgi na Rudki 11 Morgon 1598 sążn<sup>2</sup>  
 zamieniona od Grunady Sianozgi zaś na Czarnego od Wlichu 6 morgon od  
 Parostwa Łatorice. Obydnie są Kirakami zarosnięte.

W Fabudomaniach

	Morgi	Sążn <sup>2</sup>
1 <sup>o</sup> Fabudomanie Solmarku Milanskiego	5	977
2 <sup>o</sup> " " " na Helawie	8	664
<u>Summa Fabudomani</u>	13	1461

W Starach

1 <sup>o</sup> Starach maty na Podliskach	1	1075
2 <sup>o</sup> " " na Gradowickim	6	762
<u>Summa w Starach</u>	8	237

Wznowienie Ławian Ornych  
Ornych zoro fundo instructo

	Ława		
	Ł	s	z
<u>Orni</u>			
a) Ława Ornego	101	9	1
Pawicy etc	79	8	1 30
b) Ławy			
Szumienia	69	24	45
Szczeki	30	"	45
Orna	60	"	30
Gochu	2	"	1
Prosa nie się nie się	"	"	"
Siemienia Honornego	4	"	1 30
3 <sup>o</sup> Ławego nie się się	"	"	"
<u>Summa</u>	316	9	

Wyszczególnienie Sprawozdaniowych

Taksa  
m.

pag. 14

15.

1 <sup>o</sup> Pasaż do Chydowienia Łbosa	1.		30
2 <sup>o</sup> Antkowiec mieszki	1.		6
3 <sup>o</sup> Mł. okuty	1.		24
4 <sup>o</sup> Cniere Oruta	1.		12
5 <sup>o</sup> Miarka Drugarcona	1.		2
6 Garnice	1.		1
7 <sup>o</sup> Anulla do Wiania Łbosa	1.		1/2
8 <sup>o</sup> Młynek Ordynaryjny	1.	1.	
<b>Summa</b>	8.	2	15

Wyszczególnienie Ław

- 1<sup>o</sup> Pasaż wzmiaru przez Geometre Sz. doniego B. Antoniego Szyski uorytione go krajem w. nawiązując Ławy.
- 2<sup>o</sup> Ławy kraj od Granicy Wzaniackiej między Liniami Burdminską y Wertetcką leżący Wzaniory y Demborym mieszany między.
- 3<sup>o</sup> Ławy na Linii Wertetcką Dembory.
- 4<sup>o</sup> Ławy mieszane y Dembinga Wzaniory y Liniami od Granicy Wertetckiej aż do Drużki Ławy.
- 5<sup>o</sup> Ławy na Rzekę kraj od Siarogaci Wzaniackiej Ławy Dembory.
- 6<sup>o</sup> Ławy kraj Głuchki kraj.
- 7<sup>o</sup> Ławy kraj Ławy Wzaniory Wzaniory 746. 206.
- 8<sup>o</sup> Ławy od Granicy Wzaniackiej y Dzikonia kraj na Wzaniory leżący rozciągają się od

Leni

Grano Latius 746. 396.

od Leci Kuronirski do Granicy Goto nickiej y Dylkonnickiej wynosi	692 1150
za Las raport Koto Gutonego Chopu -	8 1427

Suma tych Lasow wynosi 1447 1919.

W tych Lasach namocy Komplanacyi pod  
pomoga Leas. Krotk. Urzedu Jurkula  
Klucznickiego zrobionym Dekretem  
od No. intymowanym zawarty  
nastepujace Dominium -

1<sup>o</sup> Dominium Milno oddato Gromadzie  
80 Morgon w Kosciele od Granicy  
Mazowieckiej od pol Gromadzkich  
a w granicach tych odebrato wyrodzono  
Przenie od Dominium Katozickie  
te same Jlosi Lasu od Wliska  
w nieywu od Granicy Wlisczkiej  
ktora czesc oddzielona y do Lasow  
Wlisczkich przytaczona zostala.

2<sup>o</sup> Dominium Milno oddato Groma  
dzie 68 Morgon Lasu ktore na  
ich starych granicach byl. 68

Odcignotory te Jlosi Lasu od  
poczynszej Summy zostaly

Kucobrosii w Dobrach Milnie w 3  
nastepujace -

1<sup>o</sup> Chosiot Parafialny Katozicki Obrad  
ku Leciwnickiego na Prano Sobierania  
Dzielnicy Inopona w Naturze ze  
wzrostkiem Lasow Dominikalnych  
w Obligacjom terasz wytyczony Dzie  
szcizny na miyscu od niego przy  
knaczone.



przyznaczonej od niego

2<sup>o</sup> Paroch, R. I. i Milnie ma wolny i  
sąb na budowlę y put i sawach Mi-  
lenkich tudzież wolne mlino i  
Młynach bez miarki

dalszy Ceg Inwentarza następujący na karcie 21<sup>1<sup>ku</sup></sup>  
wyszczególnienie Podanych Dobr Milna y  
Gontowy i ich powinności y Da-  
nin

Imię	Kształt	Wzrost	Pierwszy					Drugi					Trzeci				
			Wzrost	Waga	Siła	Prędkość	Wytrzymałość	Wzrost	Waga	Siła	Prędkość	Wytrzymałość	Wzrost	Waga	Siła	Prędkość	Wytrzymałość

Imię i Nazwisko  
Podanych

Wzrost  
Ciężar

1. 129	1	4	Krzysztof	12	1	64	6	1	1/2	2	22	16	5	2	1	26
2. 130	1	1	Janko	12	1	64	6	1	1/2	2	22	16	4	2	1	26
3. 140	1	2	Marek	12	1	64	6	1	1/2	2	22	16	2	2	1	26
4. 141	1	2	Gruba	12	1	64	6	1	1/2	2	22	16	6	2	2	26
5. 142	1	2	Janko	12	1	64	6	1	1/2	2	22	16	2	1	2	26
6. 143	1	2	Janko	12	1	64	6	1	1/2	2	22	16	2	2	1	26
7. 144	1	2	Piotr	12	1	64	6	1	1/2	2	22	16	1	1	1	26
8. 145	1	2	Stefan	12	1	64	6	1	1/2	2	22	16	2	2	2	26
9. 146	1	4	Janko	2	1	87	6	1	1/2	2	22	16	10	6	2	26
10. 147	1	2	Janko	12	1	64	6	1	1/2	2	22	16				26
11. "	1	1	Janko				12									26
12. 148	1	2	Gruba	12	1	64	6	1	1/2	2	22	16	1	1	1	26
13. 149	1	2	Gruba	12	1	64	6	1	1/2	2	22	16	4	1	2	26
14. 150	1	2	Piotr	12	1	64	6	1	1/2	2	22	16	1	1	1	26
15. "	1	1	Gruba				12									26
16. 151	1	2	Janko	12	1	64	6	1	1/2	2	22	16	5	2	2	26
17. 152	1	1	Janko	12	1	64	6	1	1/2	2	22	16	5	2	2	26
18. 153	1	2	Marek	12	1	64	6	1	1/2	2	22	16	2	1	1	26
19. 154	1	1	Gruba	1	1	52	6	1/2	1	11						26
20. "	1	1	Gruba				12									26
21. 155	1	1	Antoni	12	1	64	6	1	1/2	2	22	16	2	2	2	26
22. 156	1	1	Gruba	2	1	87	6	1	1/2	2	22	16	12	7	1	26
23. "	1	1	Janko				12									26
24. 157	1	2	Gruba	12	1	64	6	1	1/2	2	22	16	2	1	1	26
25. 158	1	1	Gruba	12	1	64	6	1	1/2	2	22	16	2	1	1	26

19. 1 5 28 2. 2. 29 1. 19. 1. 128 52 60 100 10 9 29 7 9 9 16 7 22 27 11. 26

Nazwa	Grodzki		Imię y Nazwisko	Paroczyna								Parina Boczna					Wypada								
	Kupca			Kupca		Kupca		Kupca		Kupca	Kupca	Kupca	Kupca	Kupca	Kupca	Kupca	Kupca								
	Wzrost	Waga		Wzrost	Waga	Wzrost	Waga	Wzrost	Waga																
1	15	28	2.	Jan	1	14	1	125	52	60	120	195	1	20	2	22	16	70	20	27	14	26			
26 159	1		3	Marek	1			64		6	1			1/2	2	22	16	78							
27 160	1		2	Paweł	1			64		6	1			1/2	2	22	16	51	1	1		4	11		
28 161	1		2	Janek	1			64		6	1			1/2	2	22	16	41							
29			1	Michał					12																
30 162	1		2	Marek	1			64		6	1			1/2	2	22	16	41	4						
31 163	1		4	Michał				64		6	1			1/2	2	22	16	33	3						
32 164	1		2	Michał				64		6	1			1/2	2	22	16	73	3					1	
33 165	1		4	Marek	1			64		6	1			1/2	2	22	16	73	1	2					
34 166	1		4	Janek	1			64		6	1			1/2	2	22	16	61	1						
35 167	1		4	Józef	1			64		6	1			1/2	2	22	16	31	1	2					
36 168	1		1	Janek	1			52		6	1/2			1	11			5	1						
37 169	1		2	Józef	1			81		6	1			1/2	2	22	16							4	
38 170	1		2	Janek	1			64		6	1			1/2	2	22	16	33	2	1				22	
39 171	1		4	Janek	1			64		6	1			1/2	2	22	16	63	2	3				26	
40 172	1		2	Janek	1			64		6	1			1/2	2	22	16	49	1	2				26	
41 173	1		2	Piotr	1			64		6	1			1/2	2	22	16	52	1					4	
42 174	1		4	Paweł	1			64		6	1			1/2	2	22	16	42	1	2				26	
43 175	1			Józef	1			64		6	1			1/2	2	22	16	51	2						
44 176	1			Marek	1			52		6	1/2			1	11			5	1	2					
45 177	1		4	Marek	1			64		6	1			1/2	2	22	16	54	2						
46 178	1		4	Michał	1			64		6	1			1/2	2	22	16	27	3					4	
47 179	1			Janek	1			52		6	1/2			1	11					2					
48				Michał					12																
49 180	1		2	Michał	1			64		6	1			1/2	2	22	16	82							
50 181	1		2	Janek	1			81		6	1			1/2	2	22	16	52	3						
51 182	1			Janek	1			52		6	1/2			1	11			4	2						
52 183	1			Marek	2			81		6	1/2			1	15	8		8	1	2					
53 184	1		2	Jan	1			64		6	1			1/2	2	22	16	11	1						

p. 23  
15

10	15	7	98	2.	Latw.	62	7	40	6	20	40	341	84	276	43	20	86	15	50	20	8.	189	80	68	26	9	2	46
----	----	---	----	----	-------	----	---	----	---	----	----	-----	----	-----	----	----	----	----	----	----	----	-----	----	----	----	---	---	----

Kamiec	Kwalifikacja	Miejsce	Parafianka										Parafianka Rozna							Kupada																			
			Fundacje					Pozostale					Drob.		Dybz.		Miesz.			Miesz.		Kupada																	
			Latwa	Truma	Polowa	Polowa	Polowa	Polowa	Polowa	Polowa	Polowa	Polowa	Polowa	Polowa	Polowa	Polowa	Polowa	Polowa	Polowa	Polowa	Polowa	Polowa																	
			10	1	5	7	98	2	Izrael i Naznisko Poddanych										20	86	15	50	20	8	189	82	68	26	9	2	116	p. 24							
54	188		1						Pawel i Perkozowscy										1																				
55	190								Misko, Chruscki																														
56									Wasyk, Lic																														
57	186								Kierowna Kutnowska																														
									Luzki Milna Chamionki i Gura Izraelowscy i Janec																														
58									Kierowna Kierowna																														
59	2								Kierowna Kierowna																														
60	2								Kierowna Kierowna																														
61	4							2	Kierowna Kierowna																														
62	5							2	Kierowna Kierowna																														
63	6							2	Kierowna Kierowna																														
64	7							2	Kierowna Kierowna																														
65	8							2	Kierowna Kierowna																														
66	9							2	Kierowna Kierowna																														
67	10								Kierowna Kierowna																														
68	11							2	Kierowna Kierowna																														
69	12								Kierowna Kierowna																														
70	13								Kierowna Kierowna																														
71	14								Kierowna Kierowna																														
72	15								Kierowna Kierowna																														
73	16							2	Kierowna Kierowna																														
74	17								Kierowna Kierowna																														
75	18								Kierowna Kierowna																														
76	19								Kierowna Kierowna																														
77	134								Kierowna Kierowna																														
78	135								Kierowna Kierowna																														
79	1								Kierowna Kierowna																														
									Latwa										80	13	52	14	21	26	8	220	106	97	29	9	2	116							



Name	Qualific.	Main	Paruczyna										Paruda Roczn										Miesz.	Kupada											
			Fugduwion		Borow		Memorialis	Lernmarks	Kop. P. P. P.	Kop. P. P. P.	Drob.		Drob.	Drob.	Miesz.		Miesz.	Miesz.	Miesz.	Miesz.															
			Latem	Fino.	Latem	Fino.					Latem	Fino.			Latem	Fino.					Latem	Fino.			Latem	Fino.	Latem	Fino.							
			78	1.	12	10	107	6	Trans	Latem	100	14.	78	15	540	705	120	540	85	99	109	36	2	29	8.	200	107	106	35	10	2	50	1.26		
108	46		1						Miesz.	Latem	1		1		52		6	1/2		1		11				2	2						31		
109	47		1			2			Miesz.	Latem	1 1/2		1		64 1/2		6	1	1/2	2		22	16.												
110	48		1						Miesz.	Latem	1 1/2		1		64 1/2		6	1	1/2	2		22	16.			2	1	2		4		15			
111	49		1			2			Miesz.	Latem	2		1		81		6	1/2	1/2	1		15	8.			8	2	2		1		20			
112	50		1			2			Miesz.	Latem	2		1		81		6	1	1/2	2		22	16.			2		2	1						
113	51		1						Miesz.	Latem	2		1		81		6	1/2	1/2	1		15	8.												
114	52		1			2			Miesz.	Latem	1 1/2		1		64 1/2		6	1	1/2	2		22	16.												
115	53		1			2			Miesz.	Latem	2		1		81		6	1/2	1/2	1		15	8.			7	2	2	1						
116	77		1						Miesz.	Latem	1		1		52		6	1/2	1/2	1		11				2	2	1							
117	100		1						Miesz.	Latem	1 1/2		1		64 1/2		6	1	1/2	2		22	16.												
118	105		1			2			Miesz.	Latem	1 1/2		1		64 1/2		6	1	1/2	2		22	16.					2							
119	106		1			2			Miesz.	Latem	1 1/2		1		64 1/2		6	1	1/2	2		22	16.			2		2							
120	107								Miesz.	Latem																									
121	108		1			2			Miesz.	Latem	1 1/2		1		64 1/2		6	1	1/2	2		22	16.												
122	105		1						Miesz.	Latem	1		1		52		6	1/2	1/2	1		11													
123	107		1			2			Miesz.	Latem	1 1/2		1		64 1/2		6	1	1/2	2		22	16.												
124	104		1						Miesz.	Latem	2		1		81		6	1	1/2	2		22	16.												
125	55		1			1			Miesz.	Latem	2		1		81		6	1	1/2	2		22	16.			4	4	1	2				15		
126	56		1			2			Miesz.	Latem	2		1		81		6	1	1/2	2		22	16.				1	2	2						
127	57		1						Miesz.	Latem	2		1		81		6	1	1/2	2		22	16.												
128	58		1			2			Miesz.	Latem	1 1/2		1		64 1/2		6	1	1/2	2		22	16.												
129	59		1			2			Miesz.	Latem	1 1/2		1		64 1/2		6	1	1/2	2		22	16.			4	2	2	2						
130	60		1						Miesz.	Latem	1		1		52		6	1/2	1/2	1		11				1	1	1							
131	61		1						Miesz.	Latem	1		1		52		6	1/2	1/2	1		11													
132	62		1			2			Miesz.	Latem	1 1/2		1		64 1/2		6	1	1/2	2		22	16.				2	2	2	1					
133	63		1						Miesz.	Latem	1		1		52		6	1/2	1/2	1		11				2	2	1							
134	64		1			2			Miesz.	Latem	2		1		81		6	1	1/2	2		22	16.			6	5	2	1					6	
135	65		1						Miesz.	Latem	2		1		81		6	1	1/2	2		22	16.												
136	66		1			2			Miesz.	Latem	2		1		81		6	1	1/2	2		22	16.												
			97	4	18	10	108	10	Latem	180	26	97	24	1504	1200	120	714	108	108	216	44	52	19	16.		257	105	104	46.	19		5	20	6	

№	Imię	Klasa	Wiek	Miejsce	Pierwsza								Druga								Współ	
					Lata		Kilometry		Lata		Kilometry		Lata		Kilometry		Lata	Kilometry				
					1874	1875	1876	1877	1878	1879	1880	1881	1882	1883	1884	1885			1886			
107	67	1	2	Maryna Sokoł	2	1	87	6	1	1/2	2	22	16	5	1	2	1	1	11	5 20		
108	68	1	3	Mikota Stry	2	1	87	6	1	1/2	2	22	16	3	2	2	2					
109	69	1	1	Jensz Suta	1 1/2	1	64 1/2	6	1	1/2	2	22	16	9	0	2		4	20			
140	70	1	3	Jedro Sypax	1 1/2	1	64 1/2	6	1	1/2	2	22	16	1	1	1	2					
141	71	1	3	Matryj Worotniax	1 1/2	1	64 1/2	6	1	1/2	2	22	16	0	4	2	5					
142	72	1	2	Maat Worotniax	1 1/2	1	64 1/2	6	1	1/2	2	22	16	6	5	2		3	15			
143	73	1	1	Leko Skonupa	1 1/2	1	64 1/2	6	1	1/2	2	22	16	0								
144	74	1	1	Nekipr Skienicki	1	1	52	6	1/2	1	11	16										
145	75	1	1	Imar Chorax Dwid.	1	1	52	6	1/2	1	11	16										
146	76	1	1	Imar Sabur	1	1	52	6	1/2	1	11	16										
147	103	1	1	Imar Bobryko	1	1	52	6	1/2	1	11	16										
148	104	1	2	Olesa Parliworax	1 1/2	1	64 1/2	6	1	1/2	2	22	16	1	1	1						
149	105	1	1	Stefan Chorax	1 1/2	1	64 1/2	6	1	1/2	2	22	16									
150	106	1	2	Styma Skonupa	1 1/2	1	64 1/2	6	1	1/2	2	22	16									
151	107	1	2	Parto Worodniak	1 1/2	1	64 1/2	6	1	1/2	2	22	16									
152	108	1	1	Styma Parliworax	1	1	52	6	1/2	1	11	16										
153	109	1	1	Plac Partij																		
154	110	1	1	Majl Sucijsko	1	1	52	6	1/2	1	11	16										
155	111	1	2	Jedro Parliworax	1 1/2	1	64 1/2	6	1	1/2	2	22	16	2	1	1						
156	112	1	1	Imar Skienicki	1	1	52	6	1/2	1	11	16										
157	113	1	2	Stefan Domercki	1 1/2	1	64 1/2	6	1	1/2	2	22	16									
158	114	1	2	Imar Chorax	1 1/2	1	64 1/2	6	1	1/2	2	22	16	2	2	1						
159	115	1	2	Styma Sucijsko	1 1/2	1	64 1/2	6	1	1/2	2	22	16	2	2	2	4					
160	116	1	2	Jedro Sucijsko	1 1/2	1	64 1/2	6	1	1/2	2	22	16	4	2	1	1					
161	117	1	1	Stachy Maat Skonupa	1 1/2	1	64 1/2	6	1	1/2	2	22	16	2	1	2	2					
162	118	1	4	Stefan Skonupa	1 1/2	1	64 1/2	6	1	1/2	2	22	16	35	8	2	2					
163	119	1	2	Styma Chorax	1 1/2	1	64 1/2	6	1	1/2	2	22	16									
164	120	1	1	Młona Skienicki																		
165	121	1	1	Styma Chorax	1	1	52	6	1/2	1	11	16										
166	122	1	1	Młona Chorax	1	1	52	6	1/2	1	11	16										
167	124	1	2	Majl Sucijsko	2	1	87	6	1	1/2	2	22	16	20	7	4	8		5	20		
168	120	1	1	Jedro Parliworax	1	1	52	6	1/2	1	11	16										

33

1874 25 117 20 1870 1728 120 788 120 118 265 52 51 54 16 186 22 17 84 31 6.46

Imię	Gródzki	Miasto	Parochyja							Parafia						Miało	Wyprawa		
			Superior			Parochia		Honoraria		Drob.		Droga		Miało				Wyprawa	
			Item	Linia	Capta	Paroch.	Capta	Paroch.	Item	Linia	Capta	Item	Linia	Capta	Item			Linia	Capta

No. 1	No. 2	No. 3	No. 4	No. 5	No. 6	No. 7	No. 8	No. 9	No. 10	No. 11	No. 12	No. 13	No. 14	No. 15	No. 16	No. 17	No. 18	No. 19	No. 20	No. 21	No. 22	No. 23	No. 24	No. 25
169	167	1	2	Gródzki	Syryj	2	1	87			6	1	1/2	2	22	16		3	2	1	1			
170	168	1	2	Gródzki	Moscumy	1 1/2	1	64			6	1	1/2	2	22	16		2	1	2	1			
171	169	1	2	Gródzki	Chorazp.	1 1/2	1	64			6	1	1/2	2	22	16		7	2	1	2			
172	171	1	3	Gródzki	Syryj	2	1	87			6	1	1/2	2	22	16		4	1	2				
173	172	1	2	Gródzki	Petyk	1 1/2	1	64			6	1	1/2	2	22	16		3	2	2	1			
174	189				Gródzki	Gródzki																		
175	190				Gródzki	Gródzki																		
176	78				Gródzki	Gródzki																		
177	79	1	1	Gródzki	Syryj	1	1	52			6	1/2	1	11							1			
178	80	1	1	Gródzki	Syryj	1	1	52			6	1/2	1	11										
179	81	1	2	Gródzki	Gródzki	2	1	87			6	1	1/2	2	22	16								
180	5				Gródzki	Gródzki																		
181	82	1	1	Gródzki	Syryj	1	1	52			6	1/2	1	11										
182	83	1	1	Gródzki	Syryj	1	1	52			6	1/2	1	11										
183	84	1	1	Gródzki	Syryj	1	1	52			6	1/2	1	11										
184	85	1	1	Gródzki	Syryj	1	1	52			6	1/2	1	11										
185	86	1	1	Gródzki	Syryj	1	1	52			6	1/2	1	11										
186	87				Gródzki	Gródzki																		
187	88				Gródzki	Gródzki																		
188	89	1	2	Gródzki	Syryj	2	1	87			6	1	1/2	2	22	16		4	1	2	1			
189	90	1	1	Gródzki	Syryj	1	1	52			6	1/2	1	11										
190	91	1	3	Gródzki	Syryj	2	1	87			6	1	1/2	2	22	16		10	9	1				
191	92	1	2	Gródzki	Syryj	2	1	87			6	1	1/2	2	22	16		2	5	1	1			
192	93	1	2	Gródzki	Syryj	2	1	87			6	1	1/2	2	22	16		3	2	1				
193	94	1	1	Gródzki	Syryj	1	1	52			6	1/2	1	11										
194	95	1	2	Gródzki	Syryj	2	1	87			6	1	1/2	2	22	16		8	4	2	1			

178	4	26	11	266	10	Latus	207	44	178	42	8685	216	102	208	149	124	376	59	22	65		340	280	27	99	31	78
-----	---	----	----	-----	----	-------	-----	----	-----	----	------	-----	-----	-----	-----	-----	-----	----	----	----	--	-----	-----	----	----	----	----

1-28  
35



Imię	Kwalifi- kacja	Miej- scowość	Parafiancyzna									
			Kościół		Kościół		Kościół		Kościół		Kościół	
			Latw.	Fin.	Latw.	Fin.	Latw.	Fin.	Latw.	Fin.	Latw.	Fin.

Parafiancyzna										Kościół			Kościół			Kościół			
Kościół		Kościół		Kościół		Kościół		Kościół		Kościół		Kościół		Kościół		Kościół		Kościół	
Latw.	Fin.	Latw.	Fin.	Latw.	Fin.	Latw.	Fin.	Latw.	Fin.	Latw.	Fin.	Latw.	Fin.	Latw.	Fin.	Latw.	Fin.	Latw.	Fin.

195. 96	1	2	Janina Janowa	2	1	81	6	1	1	2	22	16	52	2
196. 97	1	1	Hrysko Paszkowicz	1	1	52	6	1/2	1	11	11	21	1	
197. 98	1	1	Michał Seretcki	1	1	52	6	1/2	1	11	11	22	3	
198. 99	1	1	Janko Kozak Seretcki	1	1	52	6	1/2	1	11	11	3	1	
199. 100	1	1	Jan Glinicki	1	1	52	6	1/2	1	11	11	3	1	
200. 101	1	1	Dawida Kisteryk	1	1	61	6	1	1	22	16	9	1	
201. 102	1	1	Lesko Miubicki	1	1	52	6	1/2	1	11	11	30	1	
202. 103	1	1	Edo Potasak	1	1	52	6	1/2	1	11	11	22	1	

203. 1	1	1	Janina Byk	1	1	52	6	1	1	15	15	4	4
204. 2	1	1	Hrysko Szeliga	1	1	52	6	1	1	15	15	9	4
205. 3	1	2	Piotr Byk	1	1	52	6	1	1	15	15	10	4
206. 4	1	1	Marcin Dę	1	1	52	6	1/2	1	11	11	5	2
207. 5	1	2	Marcin Mistal	1	1	52	6	1	1	15	15	7	2
208. 6	1	2	Michał Miądowski	1	1	52	6	1	1	15	15	10	4
209. 7	1	2	Janko Mazur	1	1	52	6	1	1	15	15	5	2
210. 8	1	2	Janko Mistal	1	1	52	6	1	1	15	15	7	2
211. 9	1	2	Marcin Mazur	1	1	52	6	1	1	15	15	12	12
212. 10	1	1	Katarzyna Taniska	1	1	52	6	1	1	15	15	11	1
213. 11	1	2	Janina Szeliga	1	1	52	6	1	1	15	15	6	2
214. 12	1	2	Piotr Olszewski	1	1	52	6	1	1	15	15	12	12
215. 13	1	2	Krzysztof Szeliga	1	1	52	6	1	1	15	15	11	1

100 4. 12 11. 268 10 Suma Mi. Milna 208 50 120 48 8820 2508 132 956 154. 125 206 61 22 66 552 201 227 117 21 78

Mies. Sontowa

203	1	1	Janina Byk	1	1	52	6	1	1	15	15	4	4
204	2	1	Hrysko Szeliga	1	1	52	6	1	1	15	15	9	4
205	3	1	Piotr Byk	1	1	52	6	1	1	15	15	10	4
206	4	1	Marcin Dę	1	1	52	6	1/2	1	11	11	5	2
207	5	1	Marcin Mistal	1	1	52	6	1	1	15	15	7	2
208	6	1	Michał Miądowski	1	1	52	6	1	1	15	15	10	4
209	7	1	Janko Mazur	1	1	52	6	1	1	15	15	5	2
210	8	1	Janko Mistal	1	1	52	6	1	1	15	15	7	2
211	9	1	Marcin Mazur	1	1	52	6	1	1	15	15	12	12
212	10	1	Katarzyna Taniska	1	1	52	6	1	1	15	15	11	1
213	11	1	Janina Szeliga	1	1	52	6	1	1	15	15	6	2
214	12	1	Piotr Olszewski	1	1	52	6	1	1	15	15	12	12
215	13	1	Krzysztof Szeliga	1	1	52	6	1	1	15	15	11	1

11 1 20 Latwa 11 1 11 1 572 52 72 11 12 2 56 31 21 10 12 5 1. 18

29  
37

Imię	Kwalifi- kacja	Miało Ciągło	Imię y Nazwisko Poddanych	Paroczyna								Parochia Roczn								Miało na Przejazd	Kupony						
				Kupony		Boczn		Honorarj	Luzurants	Kupony	Boczn	Kupony	Boczn	Kupony	Boczn	Kupony	Boczn										
				Latem	Zim.	Latem	Zim.											Latem	Zim.			Latem	Zim.				
		11 1	20	Janus Satus	11	1	11	1	572	52		72	11		12	2	56			57	21	10	12		5	118	
206	14	1	2	Matusz Winiarski	1		1		52			6	1		1		15			10	2	22			2	6/26	
217	15	1	2	Janko Szeliga	1		1		52			6	1		1		15			6	0	1					
218	16	1	2	Sabryel Szeliga	1		1		52			6	1		1		15			2	1						
219	17	1	2	Jozef Szeliga	1		1		52			6	1		1		15			8	1	11					
220	18	1	2	Michał Szeliga	1		1		52			6	1		1		15								1		
221	19	1	2	Jozef Szeliga	1		1		52			6	1		1		15			9	1	11				6/26	
222	20	1	2	Jozef Szeliga	1		1		52			6	1		1		15			7	2	11					
223	21			Dom Karbony																							
224	22	1	2	Młoda Szeliga	1		1		52			6	1		1		15			8	0	1					
225	23	1	2	Anton Winiarski	1		1		52			6	1/2		1		11										
226	24	1	2	Janko Winiarski	1		1		52			6	1		1		15										
227	25			Dom Karbony																							
228	26	1	2	Jan Szeliga	1		1		52			6	1/2		1		11										
229	27	1	2	Młoda Szeliga	1		1		52			6	1/2		1		11									6/26	
230	28	1	2	Michał Szeliga	1		1		52			6	1		1		15			4	0	1				6/26	
231	29	1	2	Michał Szeliga	1		1		52			6	1		1		15			2	1	1					
232	30			Dom Karbony																							
233	31			Dom Karbony																							
		22	4	42	Suma Mi Główny	22	4	22	4	1144	208		156	24		26	6	14			109	28	19	20		8	9/8
		200	4	42	Suma Mi Młoda	208	50	200	48	8820	2578		122	956	154	125	206	61	22	66						21	6/78
		200	26	46	Suma Główny Mi Młoda y Przejazd	220	54	220	52	9744	2746		122	1172	178	125	202	67	26	66						29	10/17

10.  
Powinności Poddanych Dobi Miha, Bukowiny  
Kamionki Podliskiej y Sontowy

- 1<sup>ma</sup> Kandy Poddany catogrontowy Paniszczany na Jydziem Latem  
d S<sup>te</sup> Wojlicha do S<sup>te</sup> Marcina po dni trzy, a Lima, od S<sup>te</sup> Marcina  
do S<sup>te</sup> Wojlicha po dni dwa ciągłym robie, iako też Owca Cyprowego  
koscie iden, kaptora idnego kur ptery Jay pterdzieci ptery oddae  
Malkow rzev dwa na Motowido widnio piodziome w parim trzy  
dziesci, Parmo, w tui trzydziesti x pańskigo Pradziwa uprasze  
na rok powinien.
- 2<sup>ga</sup> Polgrontowy Paniszczany Latem po dniu jonym y pot a Lima,  
po dniu idnym na Jydziem robi ciągłym, i dawae na rok Owca Cyp-  
rowego gary szernawii, pot kaptora, kur dwie Jay dwadziecia  
dwi, iako też uprasze x pańskigo Pradziwa motek iden powinien.
- 3<sup>ia</sup> Cwierc gontowy Poddany Paniszczany Latem po dni dwa, a Lima, po  
dniu idnym odrabiaj na Jydziem pierwsze powinien, y dawae na  
rok Owca Cyprowego gary Owim kur idne, i Jay pntnascie oddae, iako  
też uprasze motek iden. w Sontowie rzev Cwierci gontowy  
Poddany Latem y Lima, na Jydziem po idnym dniu ciągłym  
odbywai y oddae co roknie kur idne i Jay pntnascie iako  
też uprasze motek iden powinien.
4. Zagrodnik Paniszczany Latem y Lima, na Jydziem po dniu  
idnym pierwsze odrabiaj powinien, y oddae ma na rok kur  
idne y Jay Jednascie, iako też y uprasze pot motka.
- 5<sup>ta</sup> Chatupnik co Jydziem Latem y Lima, po pot dnia pierwsze odroz-  
bie Paniszczany y oddae na rok Jay pnt y uprasze pot mol-  
ka powinien.
6. Komornik na rok portug najwyższych Rozporządzeń dni dwa.  
nawie pierwsze odrobi kaden powinien.
7. Mielnicy Paniszczany x sukiera, tylko odrabiaj.
- 8<sup>ta</sup> Murawy rzev ogolnie Podani od Owcy stary po groszy siedm  
y pot a od młodey cypli od Starki po groszy trzy y trzydziesti

od Swini Starey po groczy widm y pot a od Podminka po groczy  
Iny y trywiorci ptaku powinni pod narwiakiem Gostym  
nego. — Dziwizciny Kukulny piun Dziwizy Sda-  
wai, a gdy nizachodki Dziwizcina, od Pnia kardego po gro-  
czy widm y pot. ornowego ptaku powinien.

9<sup>o</sup> Szamarki podlug Naywyzszych rozporozden, do naprawy  
drog, grobel, mostow odrabiaj wazycy Ciagli Ciagtem a  
Pussy Pusso powinien.

10<sup>o</sup> Tatowianego z Wybranickim co rok ogolnie cata Gromada  
Mitawska ptaku powinna sp. sto pitnawci sp. sp. 115  
a Gontowicka Gromada ka. pot. Iny sp. 116 rarem 116  
pot. sto oimnawci sp. sp. 118.

Amunbunig

Milno dn 8 May 827.

Ein Uebersehener dem Gemeinder  
Milno haben unterschagt, dass der  
Zins unterschätzt wurde und  
Bühnenkosten nicht eingekalkuliert.

Ein Depulirter dem Gemeinder  
Gontowa brunnend, dass der  
Kontingenz Zinsen nicht die  
Bühnenkosten eingekalkuliert, welche die  
weirdig sind, dass die die über  
zum Uebersehener der Gemeinder  
Lamb nicht unterschätzen können,  
indem nur dem Rodinsstand,  
unmöglichlich - von einigen Aufh.  
Bühnen Zins - bald gleich -  
Ergebnis verstanden werden. -

Allezeit ist zum weidamen Beschickung nicht Zinsen  
von Ende der ob. Anstalten Gemeinder bedürftig sind.

Milno dn 8 May 827

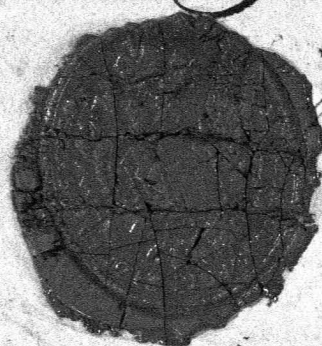
Karl Wilhelm von Sack  
ob. Eintrags

Final wozelniak  
Woytko Dec.  
Hrycko Hawryszak.  
Kasiko Dec  
Wasyl Maszarsz  
Mikolai Oleinik  
Woytko Zajec.

Einwilliglichen dem  
Gemeinder Milno  
Jusko Marus  
Maxym Myrdol.  
Einwilliglichen dem  
Gemeinder Gontowa.

Takowy Inwentarz na gronie Dobra Milna y Gontowy  
do Detasacji sądowej sporządzony jest.

Datt Milno dnia 9<sup>go</sup> Marca 1827



Jurek Malachowski  
ok Sądowy Cyryl Stolt  
Kornownik

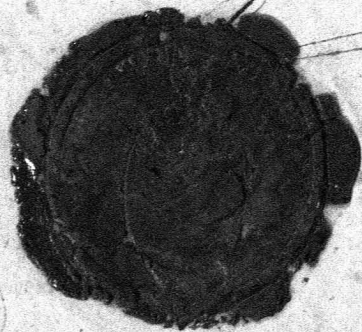
Ten Inwentarz za fundament do Detasacji sądowej Dobra  
Milna y Gontowy jest wzięty z tą uwaga, że dni skar.  
warkowe y kornownicze do entry rachowane nie są.

Ten więc podpisujemy. Datt Milno dnia Marca  
1827-

Stanisław Rybicki Detaxator.

Grzegorz Borosiewicz Detaxator.

Le strony Jurzyckey Dominikalney Dobra Milna y Gontowy podpis  
iz stg. d. u. v. Joannes Schaul



Do Kopy

N<sup>o</sup> 3477

Opisany Inwentarz jest prawdziwy i w pełni zgodny  
z tym, co zapisano w powyższym  
dokumencie, w którym jest mowa o  
właściwościach i granicach

wahaja in Dubaatsman von Mibno und Gontowa bei den  
unseren ungenannten Landbesitzern, nichtig aufzuheben.

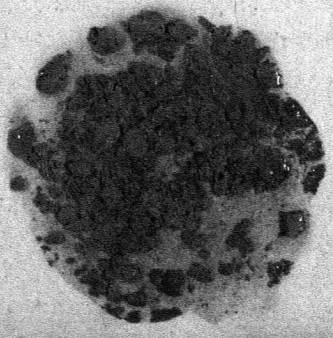
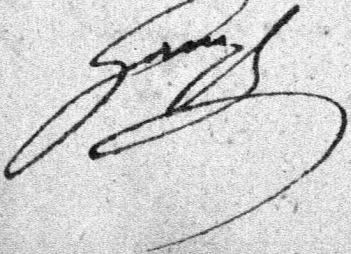
2. Das in dem Namen des Juristen des Saemal ungenannten  
na die Prüfung Juventar gegen den am 24. März 1793 zum  
Aufsicht der Verwaltung durch uns, von dem Juristen  
Wohl Juventar am 631 Zylinder messen und am 670  
Grundlagen manigfaltig aufstellen, von dem Dubaatsman ungenannt  
speziell von der ungenannten Aufsicht des Saemal  
Saemal.

3. Das ungenannt die ungenannt luit von Mibno  
den Aufsicht begeben.

4. Das in der Dekretion der Gontowa begeben  
die Aufsicht der ungenannten Dubaatsman durch die  
ungenannt werden, das die Aufsicht des 52. Tag ungenannt  
von dem Dubaatsman abhandeln - von dem Juristen ungenannt  
Saemal abhandeln ungenannt 52 Zylinder, von dem Saemal  
Zylinder zum Grundlagen Aufsicht ungenannt, von dem Saemal  
ungenannt ungenannt geben, das die Aufsicht der Aufsicht begeben  
von dem Aufsicht ungenannt ungenannt, von dem Aufsicht ungenannt  
gibt uns die Aufsicht der Dubaatsman von dem ungenannt  
30 Aufsicht ungenannt sein soll. Auf die

5. Das in dem Namen der Aufsicht der ungenannten Aufsicht  
von dem ungenannt Aufsicht ungenannt, von dem Aufsicht  
zu ungenannt Aufsicht ungenannt, von dem ungenannt  
sein ungenannt ungenannt sein, von dem Aufsicht ungenannt  
Auf die Aufsicht ungenannt ungenannt ungenannt, von dem  
ungenannt ungenannt ungenannt.

Dem W. Saemal  
Mokro den 11. März 1827



Skanowanie i opracowanie graficzne na CD-ROM :



ul. Krzemowa 1

62-002 Suchy Las

[www.digital-center.pl](http://www.digital-center.pl)

[biuro@digital-center.pl](mailto:biuro@digital-center.pl)

tel./fax (0-61) 665 82 72

tel./fax (0-61) 665 82 82

**Wszelkie prawa producenta i właściciela zastrzeżone.**

**Kopiowanie, wypożyczenie, oraz publiczne odtwarzanie w całości lub we fragmentach zabronione.**

**All rights reserved. Unauthorized copying, reproduction, lending, public performance and broadcasting of the whole or fragments prohibited.**