

Lwowska Naukowa Biblioteka im. W. Stefanyka NAN Ukrainy. Oddział Rękopisów.
Zespół (fond) 141.

ZBIÓR ALEKSANDRA CZOŁOWSKIEGO

DZIAŁ (OPYS) I

1042. Inwentarz wsi Młynisk. 1852.

STRONY NIEZAPISANE NIE ZOSTAŁY ZDIGITALIZOWANE

Katowice

Cena w MK

Z przemierzenia

	1886	lv
13. Ekonomia	250	.
14. Pasieka	1	.
15. Szopa nowa	30	.
16. Karmnik nieistniejący	-	-
17. Tranzet	1	.
18. Płot ekonomiczny całą ogrodzający	10	.
19. Bramy i płoty ogrodzające gómną	38	.
20. Swiniarnia	150	.
21. Owiżarnia	120	.
22. Szopa stara	40	.
23. Owiżarnia stara	20	.
24. Owiżarnia pod XIII: 24. opisana brzezia	200	.
25. Stajnia koniska stara	40	.
26. Szpichlerz	5500	.
27. Stajnie na konie	80	.
28. Cielętnik	6	.
29. Wozownia	60	.
30. Gómną wyżej pod L. 19. ocenione jest	25	-
31. Stodoła murowana	2000	.
32. Szopka walcząca się	15	.
33. Szopa na siano	25	.
34. Koniska stadarnia	30	.
35. Kurnia	20	.
36. Chatupa skarbowa	60	.
37. Szopa przy liżu	4	.
38. Chata druga	20	.
39. Chlew przy niej	1	.
40. Chata brzezia	30	.
41. Podłemieństwo pod 45 46 47 48 i 49. opisane	50	.

Do przemierzenia 10717 30



2 przeniesienia

Cena w mk

zł. kr.

42. Karczma zajadna	380	
43. Plot, który w ogrod pod <u>XXX</u> opisany obwiedziony jest	10	
44. Kompas w dziedzinie dworskim stojący	4	30
45. Chęta skarbowa awarta, chlewek i słajenka przy niej	28	

Suma wynosi 1170

Opisanie ogrodów, pol ornych, Łaki
pastwisk i lasów.

Objętość
płaskiej ziemi

morgi i części

B

Podług wyciągu z metryk gruntowych i summariów wypisanego, tu pod B katastronego, we wsi Młyńskich zajmują:

1. Ogrody razem	44	177
2. Pola orne	597	420
3. Łaki	20	1043
4. Pastwiska	20	370
5. Lasy	627	1237

Uwaga W lasach tych włośnianiu włośnego wresztu nie mają.

Opisanie zasiewów ozimych i jarych.

w mk

zł. kr.

Podług zeznania dzierżawcy S. Libas Parnasow zasiewa się w Młyńskich rocznie:

1. Brzozy ozimej korzy 86.	szajka korzeł po 5 zł. mk. wycięci	430
2. " jary " 3.	" " " 5 zł. " "	15
3. Żyła ozimego " 75.	" " " 4 zł. " "	300
4. Żurawienia " 50.	" " " 3 zł. " "	150
5. Owsa " 80.	" " " 2 zł. " "	160
6. Płocin " 40.	" " " 3 zł. " "	120
7. Grochu " 8	" " " 4 zł. " "	32
8. Kartofli " 66	" " " 2 zł. " "	132
9. Soczewicy " 3	" " " 3 zł. " "	9
10. Żyła jarego " 3	" " " 4 zł. " "	12

Uwaga Zasiewy te dzierżawca inwentarzem oddać obowiązany jest. Suma 1260

Opisanie dochodów pieniężnych.

Podług zeznania dzierżawcy B. Liba Barnasa przynosi aręda propinacji i karomy we wsi Młyniskach rocznego dochodu . . . 300

Suma . . . 300

Opisanie ciężarów gróntowych

Podług wykazu c. k. Urzędu poborowego Trembowelskiego i oznajmie-
nia Lwiewschuzni miejscowej opłaca się w Młyniskach rocznie:
w podatkach monarchicznych:

- | | | |
|---|-----|----|
| 1. podatku gróntowego | 263 | 52 |
| 2. do domowego | 24 | |
| 3. do dochodowego od propinacji (od którego podatek zarobkowy na
Młyniska w kwocie 2 Mł w Mł. przypadający pobiera się:) | 38 | |

Suma wynosi.. 325 52.

Uwaga Oprócz tych podatków, obowiązane jest państwo Janów z
lasów swych Szafatowi Korylowskiemu i jego spadkobiercom
jak długo dobra Podhajycki i Wybranowska przy nich rozstawia
będą. Dawać coocznie fur sto pięćdziesiąt Dres.

Z tej ilości przypada tedy w proporcji rozległości lasów
na Młyniska rocznie pięćdziesiąt osiem fur. -

Obowiązek ten na Młyniskach w księgach Tabuli Kra-
jowej D. bi. str. 389. l. 16 wiez. zamalabulowany jest. -

Opisanie granic.

Wies Młyniska granicą od wschodu ze wsią Kobylot-
wotkami, od południa z Kobylotowkami i miasteczkiem
Budzanowem w obwodzie Lwowlanskim już bliższym, od za-
chodu

chodu z miasteczkiem Janowem a od potuocy Sakre z
miasteczkiem Janowem. -

Ukonczono dnia 23^o Kwielnia 1852. roku. -

Adam Czarniakowski
Detaktor Warszawski

Janocha
i. k. Kuzniek

Ludwig Mieszkowski
Detaktor Sobu Lienzki

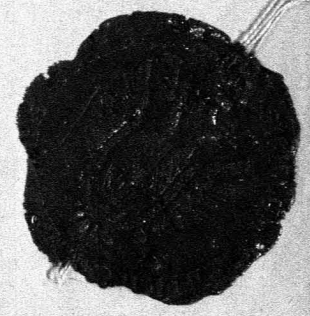
Jako Swiadek.

Jurek Turkut.

Jako Swiadek

Jan Serwatowski

B
do alita Delavaygi



Skanowanie i opracowanie graficzne na CD-ROM :



ul. Krzemowa 1

62-002 Suchy Las

www.digital-center.pl

biuro@digital-center.pl

tel./fax (0-61) 665 82 72

tel./fax (0-61) 665 82 82

Wszelkie prawa producenta i właściciela zastrzeżone.

Kopiowanie, wypożyczenie, oraz publiczne odtwarzanie w całości lub we fragmentach zabronione.

All rights reserved. Unauthorized copying, reproduction, lending, public performance and broadcasting of the whole or fragments prohibited.