

Lwowska Naukowa Biblioteka im. W. Stefanyka NAN Ukrainy. Oddział Rękopisów.
Zespół (fond) 141.

ZBIÓR ALEKSANDRA CZOŁOWSKIEGO

DZIAŁ (OPYS) I

1082. Inwentarz dóbr Płuchów i Podlipce. 1793.

STRONY NIEZAPISANE NIE ZOSTAŁY ZDIGITALIZOWANE



Inventarium

Bonorum Villa Pluhow & Podlipce antea Radwiliansorum in Circulo Hecroviensi jacentium, circa Hereditariam Intromissionem, in Rem Mgci Joannis Antonii binominis, Niedzwiedzki, per Officium Camerariale Circuli Hecroviensis inscriptum, in sequelam Mandati caelsi Joci Nobilium Leopoldiensis dat^o 13. Augusti 1792. Anno sub N^o 12289. emanati, in fundo eorundem Bonorum erectum Diebus Mensis Novembris Millesimo septingentesimo Nonagesimo Quarto Anno.

Opisanie Budowli Dworskiej w Pluhowie



Rezydencja na w zgorzku potężna, to jest Dom w Stupach grube walkowany y wybielony pod Snopkami Karcini, wchodząc do Sieni Drzwi z Jarcie Sosnowych na Zawiasach pojedyncze, w Sieniach zabudowanie z Jarcie z Drzwiami zastawiającemi dwie grube, idąc w prawo, Rękę do Pokoju wielkiego, do tego Drzwi z Jarcie na Zawiasach z Kamka y Zaszczepka żelaznemi, w tym Podłoga z Jarcie Sosnowych dobra z powata, z deszczek bukowych. Nysza z Jarcie Drzwi ledne na Zawiasach do garderoby, Okien Calkowitych 5. tafliach Arkuszowych, Wilka Ryb Stuczonych, Hominek y Piec kamienny Stary, dalej pokój Sypialny o ciednym ognie dobrym, hominku y podłoga, y Powata, iak wyżej w Pokoju, w Sieniach homin Chrusciany lepisny nad Dach wyprowadzony, ten potrzebuie Calkem wywalkowania, y Dasztem gontami z Zwierzchu opatrzenia, bo niebezpieczny dla czesto trafiającego się ognia. Wchodząc zaś z Sieni w lewą stronę naprzeciw do Drugiego Pokoju Drzwi z Jarcie Sosnowych na Zawiasach żelaznych ok Kamka ledney z dwoma Skoblami y Zaszczepka, w tym podłoga dobra z Jarcie Sosnowych, a powata bukowa z Deszczek iak w pierwszym Pokoju podobna, hominek murowany y Piec ogrzewający Stary - Okien 4. duzo taflowych; z tego Pokoju do drugiego takiego Drzwi podwoyne z Jarcie Sosnowych na Zawiasach, ten o ciednym tylko Ognie matotaflowym, z tego w prawo, Rękę Drzwi podwoyne z Jarcie Sosnowych na Zawiasach do opisanego już Pokoju a w lewą Drzwi podobne do garderoby z Kamka y Skoblem do Kuchni Zaszczepka jedna, u góry, w Garderobie okien duzo taflowych Dwie z tej Drzwi pojedyncze Sosnowe na Zawiasach, to jest wychod na Ogród. Calky Dom ten mianowicie co do Dachu y powaty reperacyi potrzebuie Kuchnia wchodząc do tej Drzwi bukowe nabiegunie, przytych zaraz Homorka y Drzwiami z Chruscu, potym Drzwi bukowe nabiegunie, w tej Piec Bielan

Pickarški, a drugi razem ogrzewający, do kuchni przechodzą przez te do Czeladney,
Zby Drzwi bukowe nabiegunie, Okien matych dwie, w tym tego zabudowania pod
jednym dachem, pod jednym ze młociem stonianym starym jest. Szpiżarnia
Kuchnia z Drzwiami na biegunie y wrzeciazem do zamknięcia. Idąc dalej karmnik
porządny dla wieprzów, z drzewa bukowego na stupach dębowych, w tymże zabudo-
waniu karmnik z Chrustu gładziny pod poszyciem stonianym, na przeciw ku-
chni Stajnia Nowa z Wozownią, pod snopkami Chrustem gładziny w stupach
dębowych Nowo wystawiona, w tej Stoby y Drabiny dobre, Powata z Chrustu ple-
ciona. Łaszek z Łamusem Nowym, z Chrustu zaplecionym, glina oblepionym
pod nakryciem stonianym, Solwark nowy zwiedziowy, od Drzewa z honinem w górę
wynrowadzonym bez oblepiania, y ten potrzebuie, Okien, Drzwi, y Pieców, y w łoniu,
nie polepić, przez pot posyły Snopkami, a dalej w górę mierzwiasta Stoma po-
kryty - Chliwek niewielki Chrusciany z Łagata, pod Stoma - Obora na bydło cat-
kiem po ogum Nowo zbudowana z Chrustu Siiany z Łagata, pokryta catkiem mierz-
wiastą Stoma. Stadarka w tryangul Stajni y Stajnia z przegrodkami to
wszystko Chrusciane na stupach pod Stoma mierzwiasta. Przarna do Jurnia
z deszek Sosnowych (pdaialka), Drzwi podwojne w Jurnie. Pewnik z Chrustu
pod Stoma oblepiony glina w ziemie wlać. Szpiżarnia Stary z Drzewa różnego z
Podstogami o dziewięciu Łasiekach Reperacyi lub przesypania ten Szpiżarnia z cat-
kiem potrzebuie na nowo w ścianach podstoge y Stupach. Stodola z Drzewa różnego
budowana w stupach czterech Wrotach podwojnych nabiegunach z deszek Sosnowych
pod snopkami przesypania potrzebuia. Stoby około Jurnia, po jednej Stro-
nie Ste, Karczma w Ptuhowie z naczyn Reperacyi potrzebuia, pod łatanami
Staremi Łazidna z drzwiami podwojnemi, z Jarci Starych nabiegunach przy-
jednych Drzwiami Klamka z Koblom Żelazna od przychodu Jovanna Zborowskie-
go wczeszty do łoniu Drzwi bukowe na biegunie, do Wielkiej Szby Piec wielki
kamienny, do Ogrzania Szby z drugiej Strony w Alkierzu Piec do wypiekania
Chleba, Okien trzy dużych, a łone małe Reperacyi potrzebuia, przez szbe
wielką, przechodzą Drzwi Sosnowe na biegunie z Klamka, Żelazna, y Koblom, do
szedbli, Ta Opiecu kamiennym matym, o Oknach dwóch dużych Żaluzowych, przy-
niej Kłomka na kłado z dwoma Łasiekami, wychodzą z Szby wielkiej, po prawej
Rece Kuchnia zderelowana, dalej Dac Szba mata Jovanna, o Drzwiach Sosno-
wych z Jarci na Ławiasach Żelaznych z Klamka y Żaluzowa, w tej Piec Nowy
kamienny Okien dwie z gruntu kamny zgnite y sztyb tylko kilka jest. Stodol
w Karczynie Karczbowych dwa w Wielkiej Szbie, Łydel jeden, y Stodol dwa,
Łobow w Ścianach Łatuk Osm z tych nie które popsuć. Ta Karczma w Da-
chu potrzebuie Reperacyi doczego Gontow dodać potrzeba, Joro zadyłowana
być musi y Alkierz zdeszekkami, a Okna przesypane Jovanna szba wypořádio
na z Piecem. Winnica Stuhourtha Reperacyi potrzebuia we wszystkich
Dachu pod łatanami Staremi, dotychczas wchodzić Drzwi bukowe, nabiegunie, w tej
Kominiek z Piecem Pickarškim, przy którym piec kamienny dla Ogrzania
Szby. Alkierz o dwóch Okienkach małych w szbie Okien wielkich dwie popsuć, w
Winnicy Karczmaria, Piechow na trzy kottij, Rynew Wodna jedna Ławek buko-
wych dwie, wychodzą z Winnicy na wązku lewej Strony Piwnicza Mu-
rowana o Drzwiach z drzewa Sosnowego na Ławiasach y Klamka, do kottij ma-
łych, dachek o kłokwiach bez żadnego pokrycia y oblepiania walcać się. w Podli-
peach Karczma przedstawiana potrzebuia pod Stoma mierzwiasta, Łazidna w
ścianach Chruscianych lepionych z tych, z tej szba jedna z Piecami dwoma, Alkierzem y
Kominem.



z komora walacasia, Ohna mate dobre dotey karczmy. Winnica
za Wsia Nowo wystawiona: Jesany z Chrustu grodzone, glina, oblepno
me, winicy Drzewi dwie nabiegunach Deszczel Ciepanych, karkarnia winicy
z Bowata z Chrustu utazona, bez Drzewi y okien dokazzenia potrzebuie.

Opisanie Młynow.

- 1^o Młyn Martyna Jatorowego w Ptukowie z Drzewa postawiony Stoma ukryty
Stary o kamieniu jednym.
- 2^o Młyn Astantka Kusego w Ptukowie z Drzewa postawiony Stoma ukryty
Stary o kamieniu jednym.
- 3^o Młyn Deinka Nowosiadłego Berciuha w Ptukowie z Drzewa postawiony
Stoma ukryty Stary o kamieniu jednym y stepach trzech.
- 4^o Młyn w Podlipcach górze Antoni Barchuta z Drzewa postawiony, pod Sto-
ma, Stary o kamieniu jednym.
- 5^o Młyn Jwana Jontowego na Przegu Rzeki Ptukowskiej nowo z Drzewa
budowany pod ukryciem Stomianym, o kamieniu jednym.
- 6^o Młyn Michala Kulczyckiego na Przegu Rzeki Ptukowskiej nowo z Drzewa
postawiony pod ukryciem Stomianym iepce niedokazony o kamieniu jednym.
- 7^o Młyn Wasyla Dankowego na Przegu Ptukowskim nowo z Drzewa posta-
wiony pod ukryciem Stomianym o kamieniu jednym niedokazony.
- 8^o Młyn Jwana Stoty na Przegu Ptukowskim nowo z Drzewa postawiony
pod ukryciem Stomianym o kamieniu jednym.

Nota Grodzego w tymże Wsi Ptukowie znajdujesia Młynkow dwa, to jest jeden
do Wsi Stawny nalezacy, o kamieniu jednym, Drugi zaś do Wsi Rykowa o ka-
mieniu jednym y stepach trzech, z Korych Młynkow Mielnicy Bowinnosci wy-
zey wyrazonym Wsiom, to jest Stawny y Rykowa Miarke zwyczajna, daria
y siekirkowe dbywaia, lub Czynn, za One Optacai, Ze zaś front Ptuk-
owski posiadacia, od tychże Dworowi Ptukowskiemu Panstwu dwy
czajna, podług gruntu, iak inni tezy Wsi osiadli Poddani dbydz lub Czynn
podług ugody ptacie winni.

Opisanie

Granic czyli frontow Wsiow Ptukowa y Podlipiec, a mianowicie
Catey Cyrkumferencyi tychże Wsiow, ile sadney kontrowersyi, tak podług te-
razniejszego uzywania, iako y w Casie Ubiaryalnym Kopcami oznaczenia nie
podpadaiezych uzywane.

Wies Ptukow na wschod granicy z Wsiami Meteniowem, Kabań-
cami y koncem parnicy Wotczkowieckiej, na poludnie z Stawna y Rykowem, na za-
chod Zarwanica, na Północ z Luba y Podlipcami.

Wies Podlipiec na wschod granicy z Wotczkowiecami Jwałowem, na polu-
dnie z Ptukowem, na zachod z Luba, na Północ z Luba y Trosciancem a z Parnicy Jwałow-
skiej

Skiey
/ E

Specyfikacya.
Lasow, Sianozeci y Lasow Dworskich Wsi Ptuhowa y Podlipiec
podlug rozmiaru Ubozarnego ucyzniona.

<i>w Ptuhowie</i>		<i> Morgi</i>	<i> Saznie</i>
1	<i>Las na Matkowie vel uklamienia</i>	11	559
2	<i>Las na Matym hencu, vel Zalipsani</i>	29	1287
	<i>Do Do</i>	10	1466
	<i>Do Do</i>	120	1515
3	<i>Las za Rudka</i>	22	1060
4	<i>Las na Dodatkach vel Arendarski</i>	5	1108
<i>Summa.</i>		217	925
<i>Ogrodow Dworskich</i>		11	48
<i>Sianozeci</i>		57	546
<i>Lasow dotecy Wsi podlug wydziatu Mapy y niniejszego odgraniczenia Lasu Starogo Ptukowego na Obertasowy Sasowskiej Mankowej</i>		634	15
<i>Chrusowego Zubocz Machowa Debina Gury Kanacypowa, Was Tyszowa, Brandyry na y Karorowa</i>		394	1255
<i>Summa.</i>		1028	1270
<i>w Podlipcach</i>			
1	<i>Las za Lasem vel na Loskotowie</i>	49	226
2	<i>Las za Tolwarlem na Loskotowie</i>	59	1459
3	<i>Las nad Metewa, Kynica, na Loskotowie</i>	42	1105
4	<i>Las nad Krupka, na Loskotowie</i>	22	142
5	<i>Las na Mogitach vel Nastawisku</i>	72	1470
6	<i>Wlin Nastawisku</i>		1440
7	<i>Las nad Popowa, Dolina, na Loskotowie</i>	12	280
8	<i>Las wielki pod Ruda</i>	74	182
9	<i>Las Perunial, Chtopom roldany</i>	27	86
	<i>Atte Atte</i>	70	1452
10	<i>Las Prostorow y Za Tolwarlem Starym</i>	35	149
11	<i>Las Za Horodem na Tolwarlu Starym</i>	9	1259
<i>Summa.</i>		472	1254
<i>Sianozec na Loskotowie w lawat 5</i>		25	223
<i>Sianozec Za Ruda</i>		6	258
<i>Summa</i>		31	481
<i>Lasow dotecy Wsi podlug wydziatu Mapy y niniejszego odgraniczenia Lasu Starogo Ptukowego na Obertasowy y Karpuski Chrusowego na Colibach, wy Solicy y Jarbach</i>		517	1032
<i>Summa.</i>		551	1270
<i>Summa.</i>		1069	703



Inwentarz Osiedlności Pooddanych Wsi Pukowa.

Lp. porządkowa	Lp. w rodzinie	Lp. w parafii	Imiona y Nazwiska Pooddanych	Pamięć Roczna		za			Drob.		Mokli		Uwagi	
				Ciąga	Pasa	Cynk	Buntla		Kury	Kacia	Drob.	Drob.		
							Stok	Stok						Stok
1	1	4	Mykita „Guszeko	72					1/2	3	12	1	1	
2	1	3	Roman „Elluryn	72					1/2	3	12	1	1	
3	1	3	Fedko „Kowal	72					1/2	3	12	1	1	Bo Grociu Kucholnik
4	1	4	Demko „Sowa	72					1/2	3	12	1	1	
5	1	3	Hrytko „Proyżuk	72					1/2	3	12	1	1	
6	1	3	Iwan „Woytkow	72					1/2	3	12	1	1	
7	1	3	Iwan „Jankow	72					1/2	3	12	1	1	Bo Kiechmanie
8	1	2	Fedycha „Selechata	72					1/2	3	12	1	1	
9	1	1	Beto „Uliczny		52							6		
10	1	1	Hryc „Poidryn											Bobereznik
11	1	2	Iwan „Koczatow	72					1/2	3	12	1	1	
12	1	1	Hryc „Demczysyn	72					1/2	3	12	1	1	
13	1	1	Olesia „Demczysyn	72					1/2	3	12	1	1	
14	1	2	Luc „Litwin	72					1/2	3	12	1	1	
15	1	2	Semko „Przysiecznego	72					1/2	3	12	1	1	
16	1	2	Luc „Przysiecznego	72					1/2	3	12	1	1	
17	1	2	Hrytko „Guszeko	72					1/2	3	12	1	1	Bo Pabiu
18	1	2	Wasyl „Kubay	72					1/2	3	12	1	1	
19	1		Demko „Jedun											Tywon
20	1	3	Tymko „Szepcheki	72					1/2	3	12	1	1	
21	1	2	Janko „Kaliszank	72					1/2	3	12	1	1	
22	1	2	Semko „Betechaty	72					1/2	3	12	1	1	
23	1	3	Maxym „Kaliszank	72					1/2	3	12	1	1	
24	1	2	Michajto „Kecrajow	72					1/2	3	12	1	1	
25	1	2	Wasyl „Kuzer	72					1/2	3	12	1	1	
26	1	3	Jedruch „Kuzerow	72					1/2	3	12	1	1	Bo Mosiorowym
27	1	5	Ilko „Hotota z swagrem	72					1/2	3	12	1	1	
28	1		Iwan „Jeryn z Jedruch		52							6		Przysieczny
29	1	2	Iwan „Beret	72					1/2	3	12	1	1	
30	1	2	Pawto „Taras	72					1/2	3	12	1	1	
31	1	3	Luc „Grebela	72					1/2	3	12	1	1	
32	1	2	Jaremko „Hryncyszyn											Bobereznik
33	1	3	Janko „Hryncyszyn	72					1/2	3	12	1	1	
34	1		Janko „Bodhorny		52							6		
35	1	2	Stach „Kurylow	72					1/2	3	12	1	1	
36	1	3	Banko „Boytkow	72					1/2	3	12	1	1	
37	1	2	Iwan „Kakoneczny	72					1/2	3	12	1	1	
38	1	1	Panko „Berbelow	72					1/2	3	12	1	1	
39	1	4	Kuzka „Kuryto	72					1/2	3	12	1	1	
40	1	3	Fedko „Boyko	72					1/2	3	12	1	1	
41	1		Janko „Boytkow		42				1/2	3	12	1	1	
42	1	1	Beto „Boytkow	72					1/2	3	12	1	1	
Latus				2520	228				18	108	402	54	26	

Dakna Osadnosé Loddanyeh Wsi Stuhowa 7

No. wsi	Imię	Nazwa wsi	Pociski		Cynfa	Za. Puskh.		Drob.		Młotki		Ludność	
			Dnie	Kto		Kto	Kto	Sztuki	Dzienn.	Dzienn.			
											Prosz.		Prosz.
		Translatas.	4472	1028	110	20			317	189	756	117	63
86	1	Jymho „Perciuoh		52	15								Mielnik
87	2	„Hydruch „Krupka			80								Mielnik Ryhorofli
88	1	„Michat „Witryzki		52	15								2 ^{te}
89	1	„Iwan „Stota		52	8								2 ^{te}
90	1	„Jan „Matuczewski			8								Rymarz
91	1	„Iwan „Tomkow	72					1/2	3	12	1	1	Bednarz
92	1	„Jan „Homenda Mary z synem	72					1/2	3	12	1	1	
93	1	„Sachko „Homendy syn	72					1/2	3	12	1	1	
94	1	„Fedko „Lasowy	72					1/2	3	12	1	1	
95	1	„Jymho „Lasowy	72					1/2	3	12	1	1	
96	1	„Hryc „Ostapowicz	72					1/2	3	12	1	1	
97	1	„Fedko „Ostapowicz z swagry	72					1/2	3	12	1	1	
98	1	„Jan „Metelski	72					1/2	3	12	1	1	
99	1	„Janunko „Metelski	72					1/2	3	12	1	1	
100	1	„Hryc „Kozaryk	72					1/2	3	12	1	1	
101	1	„Stefan „Lopowicz z Matem	72					1/2	3	12	1	1	
102	1	„Sachko „Cap.		52									6
		„Po Iwanie Semiuha Ductka.											15
		„Po Semiuha Mostowym 2 ^o											15
		„Po Wasylu „Semiuha 2 ^o											15
		„Po Antonim Stecyszynym 2 ^o											15
		„Po „Pawluwii 2 ^o											15
		„Po „Mykotyze 2 ^o											15
		„Po „Syrowym 2 ^o											15
		„Po „Wryzku 2 ^o											15
		„Po „Zahryni 2 ^o											15
		„Po „Ilu „Petelhatym 2 ^o											15
		„Po „Kotyze 2 ^o											15
		„Po „Steycu 2 ^o											15
		„Po „Kyciu 2 ^o											11
		„Po „Demku „Gornym 2 ^o											15
		„Po „Tarapacie 2 ^o											15
		„Po „Oliwrodzie 2 ^o											15
		„Po „Beciu 2 ^o											11
		„Po „Litwinie 2 ^o											15
		„Po „Kalininowu 2 ^o											15
		„Po „Cyzuliku 2 ^o											15
		„Po „Zziurnym 2 ^o											15
		„Po „Romantowu 2 ^o											15
		„Po „Fedku „Kaglinie 2 ^o											15
		„Po „Jurku „Kowali „Synym 2 ^o											11
		„Po „Hawryluku 2 ^o											11
		„Po „Terynie 2 ^o											11
		„Po „Wryzku 2 ^o											11
		„Hewalicha „Wdowa		12									
		„Masym „Majsterki		12									

Summa z Stuhowa. 5264. 1260 23620. 981 . 27 222. 888 164. 74.

Inwentarz Osadnicy Godanych Wsi Godkipiec

Lp.	Imię	Nazwisko	Województwo	Początek osady	Przebieg choroby		Leczenie		Droga		Miejsce	Annotacja	
					Przebieg	Przebieg	Przebieg	Przebieg	Droga	Droga			
1	Jwan	Ostap							1/2	3	12	1	
2	Mikota	Godgorny							1/2	3	12	1	10 Stefaniaku
3	Jaremko	Szklonowski							1/2	3	12	1	
4	Jwan	Szklonowski							1/2	3	12	1	10 Borsuku
5	Arje	Wasylow							1/2	3	12	1	
6	Jachko	Szklonowski							1/2	3	12	1	
7	Danito	Czarama							1/2	3	12	1	
8	Mikota	Kicia							1/2	3	12	1	
9	Jachko	Smal							1/2	3	12	1	
10	Łódź	Borsukow											
11	Jwan	Szatapata											
12	Hawryto	Swaszkow							1/2	3	12	1	
13	Mylita	Swaszkow							1/2	3	12	1	
14	Jaremko	Swaszkow							1/2	3	12	1	
15	Jedruch	Getrejlow							1/2	3	12	1	
16	Jachko	Wizysko							1/2	3	12	1	10 Jakubowym
17	Jedko	Chindrat							1/2	3	12	1	
18	Jwan	Szwiec											
19	Jemko	Szynkary							1	6	24	2	2
20	Jusko	Swanda							1/2	3	12	1	
21	Maccho	Frankow							1/2	3	12	1	
22	Ostap	Markow							1/2	3	12	1	
23	Hawryto	Markow							1/2	3	12	1	
24	Danito	Prewe							1/2	3	12	1	
25	Jach	Woytkow							1/2	3	12	1	10 Steciu
26	Jachko	Wierzbički											Gumienny
27	Jwan	Gusłka							1/2	3	12	1	
28	Jwan	Jakimow							1/2	3	12	1	
29	Woytko	Wizysko							1/2	3	12	1	
30	Arjecha	Michajliszyna							1/2	3	12	1	
31	Andruch	Serben							1/2	3	12	1	
32	Jemko	Serba							1/2	3	12	1	
33	Jedko	Kicia							1/2	3	12	1	
34	Andruch	Kicia							1/2	3	12	1	
35	Jachko	Jasnakow							1/2	3	12	1	
36	Jedko	Bunko							1/2	3	12	1	
37	Jemko	Baryta							1/2	3	12	1	
38	Maxym	Memka							1/2	3	12	1	
39	Jwan	Memka							1/2	3	12	1	10 Hundralu
40	Lewko	Baryta							1/2	3	12	1	
41	Wasyl	Babiy							1/2	3	12	1	
42	Arje	Babiy							1/2	3	12	1	10 Steciu
43	Silip	Babiy											Juwon
44	Michajto	Jusznow							1/2	3	12	1	
45	Mikota	Stecsyn							1/2	3	12	1	
46	Jachko	Borawicki							1/2	3	12	1	
47	Andruch	Szklonowski							1/2	3	12	1	

Latus 2716 516 21/129 516 61 42

Dalsza Osiedle Poddanych Wsi Podlipiec

Lp.	Wzrost	Wiek	Imiona y Nazwiska Poddanych	Pamiary Kozna		Czynsz	Za Pustka		Drob.		Molki		Uwagi	
				Ciągła	Pola		Sto	Sto	Styki	Drobn.	Drobn.			
												Dwie		Sto
			Translat.	2716	516				21	129	516	61	43	
48	2	2	Iwan Tyszkow	124					1	6	24	2	2	
49	1	2	Wasył Tyszkow	72					1/2	3	12	1	1	
50	1		Semko Sawka		72				1/2	3	12	1	1	
51	1	2	Lesko Jesluk	72					1/2	3	12	1	1	
52	1	2	Jasno Frankow	72					1/2	3	12	1	1	po Sikonze
53	1		Kurylo Wasyłow		52							6		
54	1	1	Dmitro Smal											Łobereznik
55	1	2	Harasym Murzka	72					1/2	3	12	1	1	
56	1		Anton Bartata		52							6		
57	1		Mikota Serba											Łobereznik
58	1		Masym Trociow		52							6		
59	1		Marko Popsow		52							6		
	1		po Charabarze Pustka					15						
	1		po Steciu					15						
Summa Podlipiec				2728	796			20	25	150	600	92	50	
Summa z Stukowa				5264	1260	23620	281		27	222	888	164	74	
Summa Generalis.				8292	2056	23620	411		62	372	1488	256	124	

Powiązności Poddanych

Stukowskich y Podlipieckich z Inwentarza Deklaryacyjnego przez Urząd Cywilarny Łoczenski podpisanego wypisane.

1^{mo} Każdy Poddany dwa razy w roku maiać powinien Dworowi odbyc co Tydzien od S. Jana do S. Marcina po Dni Tiry od S. Jana do S. Marcina do S. Jana po Dni dwa tak iak sobie robi Ciagly Ciagtem, piesty, Siesta, do tego, z Przeciwa Panstkiego Metrow dwa uprasz, ze swego przedziwa kuzie dwa, trąpiona jednego, tur kuce, Jay Dwadzieścia cztery Dworowi odda

powinien
2 do

2^o Wazdy Poddany jeden Smur Gola maiaey ad S. Jana Do S. Marcina
 powinien odbyc Dworowi co Tydzien wanszczynny Dni Dwa ad S. Marcina
 do S. Jana co Tydzien Dzien jeden; Ciagty, Ciagtem w Pisy Siepa, procz
 tego wazdy Poddany z przedziwa Ganskiego uprzaje powinien mokol
 jeden, a ze swego przedziwa Mokol drugi, oraz jst Kaptona, Kur Jcy
 Jay dwanaście Dworowi oddac powinien.

3^o Wazdy Podelony na Zagrodzie Siedzaey powinien na Rok po Dni Wę-
 -dziesiąt Dwa, pieknych odbyc, y Mokolow szesć z Ganskiego przedziwa
 uprzaje.

4^o Dwieścina Szczelna ukogo sie, amaydzie Dwieściany Dzien Dworowi na
 lery, gdzie zar nad Dwieściany zbywa lub do Dwieściniu niedochodzi ad tra-
 -zdego Gnia Człkowego Groszy Golskich szesć ptacie powinieni, for sama
 y o Owcach rozumie sie, ma.

5^o Od Swin Dwieściny niedaia, ale od wazdy Swini Rok maiaey po
 groszy 15. do Dworu optacaia.

6^o Wtorzy procz Smurowch frontow wopanie z Lasow Ganskich wy-
 korcowane maia, ptacia dawnym Zwyczaiem od Grawia lins ad Mloga
 po 1 gr 8., a od Mloga Sianosci groszy pietnascie

7^o Mielnicy maia, podlug wyrazenia w Leniach, Gynsz Dworowi ptacie
 y Ganszczynne piepa, odrobac, Dzin co Tydzien z Siekira, Karwan
 li Goddani tej Wsi podlug naywyższych Rozporządzen Krajowych
 Spetniae maia.

Sumaryusz.

Intraty Roczney Wsiow Ptuhowa y Podlipiec z Inwentarza
 wezasie Inkomisyi na sronie wyprowadzonego wypisyany.

			Summa
			Rok. Gr.
Ganszczynne	8292. Dni wanszczynny Ciagtey	a gr 15 .. 4196	4881.10.
	2506 Dni Ganszczynny Siepey	a gr 10 685.10	
Gynszu frontowego iako w Leniach			226 ..
za Pustki			411 ..
z Ganszczynne	62. Kaptonow	a gr 15 .. 91.	4113.21.
	272. Kur	a gr 10 .. 124.	
	1488. Jay	a gr 1/2 24.24.	
	256 Mokolow z Dworskiego przedziwa	a gr 3. 25.18.	
	124 Mokolow Danych	a gr 6 24.24.	
	415. Owce na Optate	a gr 6 82.	
	107 Swin	a gr 15. 53.15.	
	5 Dni Przet na Dwieścinie	a gr 8 a gr .. 40.	
	185 Dni Przet na Optate	a gr 6. 32.	
	Intraty Roczney z Mlynami i: o procz Gynszu Roczney z Ptuhowa y Podlipiec		
Summa Roczney Intraty.			8071 1.

Expensa Truntowe

11.

Summa

Flor. Gr.

Taszy do trasy J. C. M. Koznie z Stuhowa y Podlipiec 1456
Numerowego 20

Na Moutow 2^{eh} za Dui 24 aq 15 12. 1188 1.

Goodtrageniu expens Truntowych zostaje czystej Inhaty 7183

Dico per expensum czystego rocznego Procentu Statych Goldkich
Siedem Tysiecy Sto Omdziesiat Traz.

Inventarium Villarum Stuhow et Podlipce. circa Inhomissionem
hereditariam in Rem et Personam Magnifici Joannis Antonij binominij
Niedzwiadzki factam in fundo eorundem Honorum officiose Comscrip-
tum Subsigno.

Carolus Listorowski Camerarius Judicialis Circuli Litororientis.

ad suprascripta peragenda Delegatus Commissarius

a Specialis Plenipotens Joannis Antonij Niedzwiedzki

Subrents. Joannis Niedzwiedzki

Handwritten header text, possibly a name or title, written in a cursive script.

Handwritten text, likely the beginning of a letter or document, written in a cursive script.

Handwritten text, continuing the letter or document, written in a cursive script.

Handwritten text, continuing the letter or document, written in a cursive script.

Handwritten text, continuing the letter or document, written in a cursive script.

Handwritten text, continuing the letter or document, written in a cursive script.

Handwritten text, continuing the letter or document, written in a cursive script.

Handwritten text, continuing the letter or document, written in a cursive script.

Handwritten text, continuing the letter or document, written in a cursive script.

Handwritten text, continuing the letter or document, written in a cursive script.

Handwritten text, continuing the letter or document, written in a cursive script.

Handwritten text, continuing the letter or document, written in a cursive script.

Handwritten text, continuing the letter or document, written in a cursive script.

Handwritten text, continuing the letter or document, written in a cursive script.

Handwritten text, continuing the letter or document, written in a cursive script.

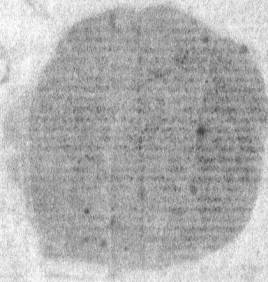
Handwritten text, continuing the letter or document, written in a cursive script.

Handwritten text, continuing the letter or document, written in a cursive script.

Handwritten text, continuing the letter or document, written in a cursive script.

Handwritten text, continuing the letter or document, written in a cursive script.

7



Skanowanie i opracowanie graficzne na CD-ROM :



ul. Krzemowa 1

62-002 Suchy Las

www.digital-center.pl

biuro@digital-center.pl

tel./fax (0-61) 665 82 72

tel./fax (0-61) 665 82 82

Wszelkie prawa producenta i właściciela zastrzeżone.

Kopiowanie, wypożyczenie, oraz publiczne odtwarzanie w całości lub we fragmentach zabronione.

All rights reserved. Unauthorized copying, reproduction, lending, public performance and broadcasting of the whole or fragments prohibited.