

Lwowska Naukowa Biblioteka im. W. Stefanyka NAN Ukrainy. Oddział Rękopisów.
Zespół (fond) 141.

ZBIÓR ALEKSANDRA CZOŁOWSKIEGO

DZIAŁ (OPYS) I

1087. Inwentarz dóbr Perespy. 1804.

STRONY NIEZAPISANE NIE ZOSTAŁY ZDIGITALIZOWANE

Inwentarz

Dobr. wsi Perespy W. Rafata Stordym
skiego Dzierżiczy w Czasie Sadowney Detasauji
pod dniem 1^o Lutego 1804. Roku uredownie
spisany.





Inwentarz.

Wsi Perespy w Cyркуle Lamoyskim leżący W^o Rd.,
 Gata Horodynskiego dziedzierney, w Czasie Sądowey tychże Dobr Deta,
 sacy, na wtasne Dziedzica Ładanie, Nakazem Sądow Placheckich Loo.,
 wsnich pod dniem 20^o Witeśnia 1803^o Ru ad Anni 17927. wypadłym,
 kalcioney, przez Urząd Komornicky, Cyркуtu Lamoyskiego przy wezwaniu
 W^o Deta satorów w Obec zwotaney Gromady pod dniem 1^o Lutego
 1804^o Ru na Gronic urzędownie spisany.

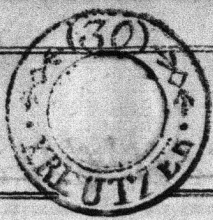
Inwentarz rozległosci, osiadłosci, y Powinności
 Poddanych Dobr Wsi Perespy.

Opisanie Granic Wsi Perespy.

Wias Perespa graniczy od zachodu Stonca z Wsią Dubem, gdzie na Pot,
 noc, jak Droga idzie z Perespy do Kottlic jedna, a druga z Duba do Czermna
 y Wakiowa usypane są trzy kopce narożniki od Duba, Kottlic y Perespy;
 od tych kopców idąc prosta droga, którą za granice do dzis dnia maia, na
 Wschód Stonca po prawey Rece drogi pola Peresepskie, a po lewicy do Ko,
 ttlic, po wysciu ta droga sto pięćdziesiąt Sazni Widenkich, trzy kopce usypa
 ne są między Kottlicami, Czermnem, a Perespa; z kad idąc aż do Serioza Stowa
 zwane, y tam kopiec usypany jest, namierzynsky Sazni Widenkich 50. z tam,
 stąd idąc aż do Rozdotu namierzono 120. Sazni y kopiec usypano — usre,
 dły srodkiem doliny 130. Sazni Wid. usypany kopiec piaty, dalej usredłky
 85. Saz. Wid. pod polem i. g. Plebana Peresepskiego usypany kopiec szosty,
 dalej idąc 120. Saz. Wid. namierzynsky usypany kopiec siodmy, dalej usredłky
 23. Saz. Wid. usypany kopiec osmy, namierzynsky 190^o Saz. Wid. kopiec dzie
 wiaty, usredłky 32 Sazni Wid. usypany kopiec dziesiąty, a przebywszy 170.
 Sazni Wid., jak są mogity czyli zrubienice zwane usypano kopiec jedynasty,
 gdzie Strony obydwie kontrowers sobie zapisali, mately Importancji zna
 szacy, który chcąc załatwić teranniyszy Dziedzic W^o Kasal Horodynski
 uspiat oryginalne Granice z Metryk Koronnych Warszawskich za Pano
 wania Zygmunda drugiego Augusta w Ru 1544. in Festo Sⁱ Michaelis
 Archangeli feria secunda in Brzescia Litwanico, dziedziernego Pana na
 tenczas Dobr Dyskowic y Perespy namierzona natychmiast Komisya
 Krolewska, którego nakazu staneto zupełne rozgraniczenie, jako Akt Kom.

Całszy Ciąg Inwentarza urzędowego

komisyji świadcy, w Roku 1544. Feria 2^a ante Festum S. Galli a potwierdzeniu, przez Krola Zygmunta 1545. R. do których to granic dzisiejszy Dzielnic W^{ty} Rafat Horodyński odwołuje się, po przynajmniej jako o matę Czeską bardzo ściemni dyfferencją oznaczając chcąc utatwić te kwestya. — Na tym kontrowersie usypano kopiec dwonasty; z tąd wychodząc na Rudki zwane do Błot wielkich które zostawiają po prawey Rece do Perespy a po lewey do Czermna, srodkiem idąc tych Błot namierzony 178 Saz. Wzd. wbity jest pal pierwszy, namierzony 183 Saz. Wzd. wbity pal drugi, po umieszczeniu 191 Saz. Wzd. pal trzeci, po namieszczeniu 192 Saz. Wzd. pal czwarty, a nakoniec po namieszczeniu 201 Saz. Wzd. pal piąty; gdzie wynosi od kopca ostatniego Sazni 865. z tąd idąc do Seriora głuchego karostego Strzciną namierzony 145 Saz. postawiony, jest pal dębony; z tamtąd idąc błotami ku wschodowi mierzy się 170 Sazni, także po lewey Rece zostawiając Czermnskie błota a po prawey do Perespy — z tąd idąc aż pod Arceńkę Hurwę która się przez te błota sączy, przybywszy aż do brodu Czermniewskiego zwanego, w który to bród ta Rzeka upada, namieszczone 590 Sazni, gdzie obydwie Strony przynajmniej sobie kopiec granicy między Perespa Czermna, a zachynająca się Tyfowiecka. — Na wschod Stronca od brodu Czermniewskiego aż do kopca wysypanego w Szwedziaku zwanym a Łachach błotnich do Tyfowieckiego Dworu należących, jako świadcy Transakcyja w R. 1790. spisana w Tyfowcach dnia 24^o Marca sriadowa między W^{ym} Antonim Horodyńskim Dziedzicem Tyfowieckim, a W^{ym} Rafatem Horodyńskim Dziedzicem Peresepskim, intabulowana w Turku R. 3^o Sierpnia w Listkach krajowych obligacyjnych Tomie 45. na karcie 158. wpisana w Liście Dziedzictwa C. Kar. 144. Na ten sposób Perespa od Tyfowiec tak się odgranicza: Las między Perespa a Tyfowcami rezerwa Strony między siebie dzieła, zachynająca od złączenia się Łaki Dworskiej zwanej Szwedziak z Łaką Przewalską Ohtopską, na którym złączeniu usypany jest kopiec wielki zwany Adzem Przeciwny Linia prosta, aż do kopca wysypanego pod koniakiem zwanym Polem Przymiarki, las po prawey Rece do Perespy, a po lewey do Tyfowiec należący; od tego kopca idąc po nad Przymiarki y Pole koniackie namierzony 35 Saz. Wzd. jest drugi kopiec usypany, od którego kopca idąc jak najprościej Linia prosta, usypano kopców dziećmi aż do Niższego Pola v. l. Proboszcza Tyfowieckiego, gdzie się łączy z tąką zwaną Lotwieszczyzna, do Perespy należącą, przy drodze publiczney z Przewala do Lubowic idącej, i tam ostatni kopiec jest usypany Adzem. Od Lubowic między tąką Lotwieszczyzną zwaną Peresepską, y błotami Lubowickimi przy samey drodze idącej z Przewala do Lubowic jest usypany kopiec pierwszy, gdzie aż do granicy Kottlickiej między Dubem a Perespa łączy się, usypano kopców siedmiu, oddzielających Łaki i Fronta Wsi Lubowic y Duba



y Duba po lewey Rece, a po prawey do Perespy należąca. —

Opisanie Zabudowania Dworskiego Wsi Perespy.

Wierząca od Wschodu Bramą drewnianą z wrotami, prosto tej na Dwiecin-
cu Dwór nowo wgmurowany długości łokci 60, szerokości łokci 25. co do
murów tylko ukonczony, z wieżachu zaś dopiero krokwie na Dach wlotki po-
wracigane y ustawione — Facyaty mурowane na północ y południe, każda o
czterech kolumnach, w teyże Facyacie na północ Sala, a na południe pokoy.
Wchodząc do tego Domu z południa Sien, z ktorey idąc w prawą Reke, przed
pokoy o jednym Oknie na Front, z ktorego do Pokoy barwialnego o 2
Oknach dwóch na południe z tego pokoy wchodzi się do pokoy Sypialne-
go, w tym pokoy okno jedno na południe drugie na wschód Łonca, z kto-
rego pokoy do Garderoby o jednym oknie, a z tey do Garderobki o oknie ie-
dnym, y z tey Drzwi takie na północ wychodzą — Wracając się nazad do
Sieni wcho domcy Okno jedno na południe, po lewey Rece idzie się do
pokoy gościnnego w którym okien dwa na południe, z tego do drugiego
na północ w którym okien dwa, z ktorego idzie się do Sali o Oknach
dwóch z Drzwiami Parapetowemi na Ogród wychodzącemi — przy Sali
pokoy Starających o oknach dwóch na Ogród. — Wracając się do Pokoy gościn-
nego z Sali jest Kancellaryja na północ, z ktorey wychodzi się do Sionki
wychod osobny ku zachodowi mającey, z tey Sionki wychodzi się do Skarbcu
o dwóch Oknach, jednym na południe a drugim na Zachód. — Pod Domem jest pi-
wnic iur. sklepionych szes, z trzema do nich osobnemi wchodami y kuchnia, pod-
ziemna. — Drzwi, Okien, Sufitow, ani podłog w całym tym Domu resztek niema. —

Otadzawany za 200 polskich 15000.

Officyna stara Stomo poszyta z Siba o Oknach dwóch y Alkierzem o 2
Oknie jednym, z kominikiem piecem mурowanym ubę y Alkierz ogrzewiającym
y kominem mурowanym, na dach wyprowadzonym, z dwoma Drzwiami pojedyn-
cznymi, idonemi do izby, drugimi do alkierza, obydwoma na zawiasach żelaznych
z podłogą y powatą z tarcic utolonemi — Wracając się do Sieni jest komorka
z drzwiami na Zawiasach skoblem y kłódką żelaznemi chwieńkiem maludkim
bez podłogi. — Przy tey Officynie pod jednym Dachem jest Chlewkow dwa
Stoma poszytych z drzewczkami na biegunach drewnianych. — Tak Officy-
na iako y Chlewki otadzawane są za 200 polskich 100. —

Stajnia za Dworem mурowanym wielka drewniana Stomo poszyta sta-
ra z dwoma drzwiami z Tarcic, z Skoblami y kłódkami; przy ktorey Obora
czescią z Tarcic w Stopy zabudowana, czescią zaś z Chrustu grodzona, Stomo
poszyta, we środku Chlewy zagrodzone mająca, z dwoma wrotami. Tak Stajnia
iako y Obora otadzawane są za 200 polskich 200. — Blisko tey Obory

Gumno, to jest Mocarnia mурowana Stomo poszyta długości Łokci

Dalszy Ciąg Inwentarza urzędowe.

dziemwudziesiąt, Szerokości łokci 25. z osmio wrotami podwojnemi z deszczek, na skoble się ramykaiącemi y w tej siez Łboke w części składai zwykto, z reszto plac żerdziami oprowadzony, na którym krescencya w stertach stawia siez ta mleczarnia otadzowana 20 polskich 2000.

Browar. nad rieką drewniany kalenica, pokryty, do ktorego wchodząc drzwi wielkie z czterema żelarnemi kunami, a obok tych pod iednym nakryciem drugie podwojne na żelarnych zawiasach z klamką, haczkim y rekoiscia żelarną do Stodowni do ktorey wchodząc po prawey ręce sien ieba o 0, wknach trzech z posacką ceglana, y powatą z taicis ukladana; z tej do drugi izby drzwi na żelarnych zawiasach z klamką skoblem y wrzećciżem; w tej drugiey izbie powatą z drewna ułożona, okien dwoie, podłogi niema, komin ieden y piec obydwie izby ogrzewaiący; z tej izby wychodzi siez do Sieni przez drzwi pojedyncze na zawiasach z skoblem y haczkim żelarnym. W sieni jest

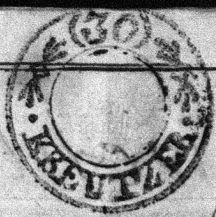
Młyn deptak ze wpystkami żelarnymi y miejscem do rinięcia sicieki zagrodzone; na gore zaś idąc po Schodkach Suszarnia. Przechodząc drzwi, żelarnymi przez sciane środkową Gorzelnia z tuzema kottami miejscowemi y burtakiem, z kominem nad piecykami murowanym na wieżach wypro, uwadzonym, w ktorey kadek miejscowych do zacieru na wodke dwadziescia, pi, wnych czterech trubnikow trzy, kuf wielkich piatnascie, Bezek piwnych osm, nascie. W Stodowni zaś kadzi wielkich dwie, sypan czterech, kadz do kalowania Stodu wielka iedna, koryto do sicieku drozdzy piwnych iedne. Z tej Gorzelnii wychod na dwor przez drzwi na biegunach drewnianych zewnatriż zaworka, skoblem y wrzećciżem żelarnym, niemniej dwoma haczkami. Przy winnicy blisko piecykow gorzelnianych Studnia cembrowana z pompa, żelarnem okuta. Wychodząc z Browaru znajduie siez po prawey stronie

Wotownia z Chrustu pleciona, Stoma posyita, do ktorey drzwi drewniane podwojne, Moby w srodku drewniane y podłoga kryta pomost z dyłow ułożony, przy ktorey Chlew na wieprze z płotą grodzony, Stoma pokryty. Nuda, lekko tego przecinoko Wotowni Karmnik w Stupy z Chrustu grodzony z tuzema korytami y przykrywadami z podłoga z dyłow, Stoma pokryty.

Ten browar z Stodownia, Suszarnia, y Gorzelnia, za 20 polskich 1200. — Trzy kotty y burtak warzące krintow 090. Latow 28, Funt kardy rachuiąc po 20 pol: 3 g 15, uczyni razem 20 pol: 2439. 36 1/2 — Kadek do zacieru na wodke 20. aft. pol: 5. za 20 pol: 100, kadek piwnych czterech a 1/2 pol: 6. za 20 pol: 24. — Trubnikow 3. aft. pol: 8. za 20 pol: 24. — kuf 15. aft. pol: 15 za 20 pol: 225. Bezek piwnych 18. aft. pol: 3. za 20 pol: 54. — Młyn Deptak za 20 pol: 200. — W Stodowni zaś kadzi wielkich dwie, za 20 pol: 16. Sypan 4. za 20 pol: 8. kadz do kalowania Stodu wielka iedna za 20 pol: 6. Koryto do sicieku drozdzy 1. za 20 pol: 3. — Studnia za 20 pol: 20. Wotownia za 20 pol: 24. Chlew na wieprze za 20 pol: 6. Karmnik za 20 pol: 10. są otadzowane.

Młyn za Debina na Stawku y riece przez Staw idący z Drewna tarte, ygo zupełnie dobrego w ramki stawiany, dachem pobity, z podłoga wewnatriż z taicis ukladana. — Do Mlyna tego do Grobli wchodząc drzwi dwoie — Wchodząc

drzwiami



Drzewiami po lewej ręce do jednej połowy młyn są drzewa na zawiasach żelaznych klawiatka drewniana, wewnątrz jest koto wodne iedne, palczaste iedne, które do obracania dwóch kamieni są urządzone; na wale jest ryf żelaznych sześć y czołów dwa lecz połowa ta młyna reparacyi potrzebuie, w której kółków, kamieni, Skrzyń ani repty rekwiżytorów niema — Na górze są schody y okien dwa — Pod drugiej połowy tego młyna wchodzi sie drzewiami, które są na zawiasach żelaznych zakrętha drewniana, wewnątrz podłoga z tarcie lecz nie cała, okien szklanych dwa — wewnątrz pod dachem koto wodne iedne, palczaste iedne, z cyfami drugie y trzy, wale iedne, urządzenie to jest na to, że iedno koto wodne z drugimi kotami dwa kamienie obraca — Lnapuie sie w tej potowie kółków dwa z korytkami, kamieni wierzchnich dwa, spodnich dwa, walecion dwa okrętych, parpic dwie, panewek matych dwie, wielka iedna, Skrzyń dwie, u stojącego walu czołów dwa, ryf czterey, u walu palecznego czołów wielkich dwa, ryf sześć, y cyf dwie, ryf trybowych kutyk czterey, żrób ośm, na górze do kółków Schodów dwoie, iedne małe, drugie wielkie. Na grobli jest most z poręczem y Totok, przez który po pod most woda z Stawu wewnątrz do młyn na koto idzie. — Ten młyn stara, warty za 200 pol. 1200. —

Młyn nowy na tymże samym Stawku y rzece przez Staw idącej z drzewa tartego w ramki stawiany, gętami pobity, do którego wchodząc z boku są drzewa na zawiasach żelaznych z klamką; po prawej ręce w młynie są drzewa na zawiasach żelaznych z klamką, do Irdebki Mielnika w której okien szklanych dwa, podłoga y powata z tarcie układana, pięć ceglany, kominek y piecyk piekarski z kominem na dach wyprowadzonym — W Sienni okien szklanych dwie, powata z tarcie utłona, po prawej ręce tegoż młyna kryli od rżeki jest niedziwiadków dwa z wykrytami rekwiżytorami do mielenia, — Jeden z nich ma przyposobienie do pyłowania — Z kraiu od Lotoków jest kamień trzeci o kole wielkim spodniku z wykrytami rekwiżytorami — Na górze jest zabudowany Szpikerzyk z drzewiami na zawiasach żelaznych y Skoblem do kłódki, z powata z tarcie utłona y oknem iednym — Stey góry wychodki sie drzewiami na zawiasach żelaznych z klamką przez mostek z poręczami na grobli, na której jest most z drzewa tartego z poręczami od Stawu y kót wodnych, totok z drzewa także tartego, rynew trzy na koto y dwie upustowych z zastawami. Do tego Młyn są nakrycia iakto: Oskarbow żelaznych trzy dziubasów żelaznych trzy, y Cyf dwie z ryfami żelaznymi — Ten młyn z wykrytami rekwiżytorami jest starowany za 100 pol. 1800.

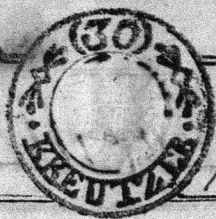
Karczma pod Dworem raierdna z Drzewa w Stupy stawiana, Stomo pokryta, do której z oboch stron wrota drewniane na biegunach — Wstąpi po iednej stronie Dłoby drewniane mająca — z iednego końca w niej izba słykowna z drzewiami na biegunach, o oknach czterech, z piecem, kominikiem y kominem murowanym na dach wyprowadzonym, bez podłogi, niemięty z komorą z drzewiami na zawiasach żelaznych y podłoga z tarcie, nad izbą y nad komorą jest powata z tarcie. Na drugim końcu Karczmy jest irdebka gołscinna bez podłogi z oknami dwoma, piecem kaminikiem y kominem murowanym na dach wyprowadzonym, powatą z tarcie y drzewiami na biegunach

Dalszy ciąg Inwentarza urzędowego.

naach. — Ta karcma otadzowana za 120 polskich 600.
Karcma druga nie zaierdana we Wsi z Drzewa czesca w Stopy czesca w Łamki
stawiana, Stoma pokryta, do ktorej wrota podwojne na biegunach, wchodząc do Sie-
ni po lewey ręce drzwi do izby na biegunach. Izba ta o dwóch oknach z kominem
murowanym, piecem grzejącym y piekarskim y kominem murowanym na dach wypro-
wadzonym — z izby drzwi do komory na biegunach — Nad izbą y komorą powata
z tarcic układana. Ta karcma otadzowana za 120 pols: 50.

Officina fabryczna wielka koto Dworu y Karczmy z Drzewa tartego kalic-
nica pokryta, do ktorej wchodząc do Sieni Drzwi na zawiasach żelaznych z klam-
ką y ryglami żelaznemi dwoma, a na wyplot Sieni drugie takie, w sieniach Scho-
ndy drewniane na Strych z Drzwiami na zawiasach żelaznych z skoblem wrze-
ciaczem y kłódka. — Po prawey ręce sieni drzwi na zawiasach z kłamką y skoblem
do izby o oknach wielkich siedmiu na warsztaty tkackie do roboty holender-
skiej, ktore warsztaty ofystrykie są skarbowe, z piecem, kominem do gotowania,
podloga y powata z tarcic utożonemi — Po lewey stronie sieni są drzwi na
zawiasach żelaznych do izby o oknach dwóch z piecem, kominem do gotowa-
nia, y piecem piekarskim; z tej izby wchodzi się drzwiami na zawiasach że-
laznych do izby drugiej o oknach dwóch, z ktorej drzwi na zawiasach żelaznych
do komory o oknie idonym matym; wrociwszy się do sieni po lewey ręce są
drzwi na zawiasach żelaznych do izdebki o oknie idonym, ktora piec izby o,
wciemney ogrzewa — W tych warsztatich izdebkach y komorze podloga y powata
z tarcic utożona — W całej tej officynie komin iden w sieniach murowany na
dach wyprawadzony. — Przy tej officynie stoi po lewey stronie Podola
o dwóch wrotach z dwoma zapolami Stoma pokryta, a przynicy Dwa Chle-
wki z dwoma dozwičkami na biegunach pod idonym stomianym pokryciem. —
Z tej officyny z ogrodem y Łazką płaci się czynszu do Dworu 120 pols: 120.

Officina druga fabryczna koto grobli z drzewa tartego kalicnica po-
kryta, do ktorej Drzwi na biegunach drewnianych z skoblem y wrzeciaczem — W
sieni z idoney strony izba o pięciu oknach na warsztaty tkackie z piecem cegla-
nym, powata z tarcic układana, y drzwiami na zawiasach żelaznych; po dru-
gicy stronie sieni drzwi na zawiasach do izby mieszkalney o oknach dwóch, z
kominem do gotowania y piecem piekarskim murowanym; z tej izby drzwi do
alkiewza bez zawias o oknie idonym; w obydwóch tych izdebkach podloga y powa-
ta z tarcic — w sieniach kuchnia z drzwiami na zawiasach z kłamką, kominem
murowanym na dach wyprawadzonym, do ktorego się imie dymy z chodką,
piecykiem do w mrowania kociotka, y matym piecykiem piekarskim — Do
komory drzwi na biegunach z wrzeciaczem — drugi wychod z sieni na podwozie
przez drzwi na biegunach — na podwoziu Studnia cembrowana z żurawiem
do cignienia wody — przy tej officynie Stajenka dla koni y krow Stoma pokry-
ta o dwoygu drzwiach na biegunach, wewnatrz bez sciany dzielącej ze łtobem
nowym, a po przybokach Stopy na stypach Stoma pokryte. — Z tej Officyny z O-
grodem y Łazką płaci się czynszu do Dworu 120 polskich 120. —



Opisanie Cegielni y Wapniarni

Piec do palenia Cegły mурowany z Cegły o dwóch Czeluściach na trzydziści sześć tysięcy Cegły do wypalenia, pod Dachem z Lentow otasowany jest za 20, stych polskich 60.

Proca do robienia Cegły wielka o czterech Dotach y dwóch Stotach, Stoma poszyta otasowana 20 polskich 90.

Wapniarnia z piecem o dwóch Czeluściach y Proca pod Stomą do wyro-
bienia y suszenia wapna otasowana 20 polskich 20.

Opisanie powinności poddanych Wsi Perespy.

Cwicznicy robia zimą y latem Pańskczyzny ciągłym Bydłem po dni dwa omą sześciorgiem bydła za pańskczyzny dzień jeden, daia bron dwie y siewacka za pańskczyzny dzień jeden, wiola w drodze Lbora ożimego korey pięć, a Sarszyny korey sześć, daia na rok osypu owsa po korey osm, na miarę Lamoyską uchowaną kaplonow po dwa y przeda z Pańskiego przedziwa po motkow osm, Reszta powinności odbywaia podług Uniwersatu Monarchicznego przepisanych.

Agrodnicy robia zimą y latem na tydzień pańskczyzny ciągłym po dni dwa z plugiem niewychodzą ale z radem za pańskczyzny dzień jeden daia bron dwie y siewacka, w drodze iada nabieraiąc Lbora ożimego korey pięć, a Sarszyny korey sześć procz tego przeda z Pańskiego przedziwa na rok po motkow czterey. Reszta powinności odbywaia podług Uniwersatu Monarchicznego.

Ogrodnicy robia procz rok cały pańskczyzny pięty na tydzień po dni jednym y przeda z Pańskiego przedziwa po motkow dwa.

Arzemielnicy oplacaią Czynsi iaki niżej okazuje sie w Rubrykach.

Co do motkow powinnych, ktorych Poddani po tyle iak niżej w rubrykach z Pańskiego przedziwa przeda, motek takiowy powinien być na motow widto podług miary zapiewetowanej we Dworze y u Woyta znajduiącey sie w pasem dwadziestcia, każde pasmo mieć powinno po niei trzydziestci.

Co do daniny ockowego. każdy Poddany mairacy pasiekę od każdego pnia pszczoł żyjących, ile sie pny Aenizyi iesienney okaze, po groszy polskich sześci do Dworu płacić jest opowiazany.

Co do Łarnowego. każdy mairacy Łarna iak sie pny Aenizyi okaze obowiazany jest podług Monarchicznych Patentow po 20 tym polskim jednym płacić do Dworu.

Co do Łak naiemnych, te Dwor co rok innym za zwykayną optatę, a to temu kto sie pierwey zgłosi wypuszkera.

Dalszy ciąg Inwentarza urzędowe,
 Wyszczególnie Osiadłości y Powinności

Liczba		Pociąg		Nazwiska Poddanych	Panszożyna					Dani				
Kamczyżan	Kowcz	Kowcz	Wojty.		Tygodniowa		Roczna			Bypasza Korce	Krowe Motyły	Oczko		
					blagowa	carowa	blagowa	carowa	złota			Polce	Polce	
Cwiernicy ...														
1.	3.	2	2.	Iwan Datas	2.		104.	"		4.	4.	"	"	
2.	3.	2	2.	Roman Datas	2.		104.	"		4.	4.	"	"	
3.	6.	3.	2.	Demko Peń	2.		104.	"		8.	8.	"	"	
4.	7.	3.	2.	Franek Dabrowski	2.		104.	"		8.	8.	"	"	
5.	9.	3.	4.	Wasyl Butka	2.		104.	"		8.	8.	"	"	
6.	10.	2	1.	Hanryto Woystowicz	2.		104.	"		8.	8.	"	"	
7.	11.	3.	2.	Wasyl Wpoko	2.		104.	"		4.	4.	"	"	
8.	12.	2	2.	Zuzka Suszynski	2.		104.	"		4.	4.	"	"	
9.	109.	2.	2.	Wasyl Sahau.	2.		104.	"		8.	8.	"	"	
10.	13.	3.	2.	Michał Kiewczyk.	2.		104.	"		8.	8.	"	"	
11.	16.	2.	4.	Franek Jakubiak.	2.		104.	"		8.	8.	"	"	
12.	17.	4.	2.	Aryci Wotk.	2.		104.	"		8.	8.	"	"	
13.	18.	2.	2.	Jedruch Seniuk.	2.		104.	"		8.	8.	"	"	
14.	19.	2.	2.	Jedruch Peń maty.	2.		104.	"		8.	8.	"	"	
15.	20.	2.	4.	Semko Partesjuk	2.		104.	"		8.	8.	"	"	
16.	21.	3.	2.	Aryci Partesjuk	2.		104.	"		8.	8.	"	"	
17.	24.	2	2.	Misko Kiewczyk	2.		104.	"		4.	4.	8.	1.	
18.	57.	2	2.	Wanruzek Adamczuk	2.		104.	"		4.	4.	"	"	
19.	25.	2.	2.	Woitek Rudi	2.		104.	"		4.	4.	1	"	
20.	25.	2.	2.	Jacko Prarnik	2.		104.	"		4.	4.	4.	"	
21.	26.	3.	2.	Omiter Prarnik	2.		104.	"		8.	8.	"	"	
22.	27.	2.	2.	Jasko Dianicki	2.		104.	"		4.	4.	"	"	
23.	110.	2	2.	Piotr Sotowiy.	2.		104.	"		4.	4.	"	"	
24.	92.	2	2.	Onyisko Biegunieo	2.		104.	"		4.	4.	"	"	
25.	92.	2.	2.	Michał Buczyto	2.		104.	"		4.	4.	"	"	
26.	94.	3.	2.	Roman Wygonny	2.		104.	"		8.	8.	"	"	
27.	36.	2.	2.	Jedruch Kiewczyk	2.		104.	"		8.	8.	"	"	
28.	40.	3.	2.	Stefan Butka	2.		104.	"		8.	8.	"	"	
29.	41.	2.	2.	Wasyl Pigroch.	2.		104.	"		4.	4.	20.	4.	
30.	41.	2.	2.	Michał Pigroch	2.		104.	"		4.	4.	20.	4.	
31.	42.	2.	2.	Hanryto Marjarczuk	2.		104.	"		4.	4.	"	"	
32.	103.	2.	2.	Piotr Woystowicz	2.		104.	"		4.	4.	"	"	
33.	43.	2.	2.	Jedruch Diedo	2.		104.	"		4.	4.	"	"	
34.	60.	2.	2.	Misko Matwyczuk.	2.		104.	"		4.	4.	"	"	
I^{um} Status					50.	"	2600	"		200.	200.	93.	6.	

go Dobr Wsi  PERESPY 11.
 Poddanych Dobr Wsi Perespy ~

Noj.	Posiadanie Grontow.				w ogole				Adnotacya.			
	w ogrodach		w roli		w Łakach.							
	Morg.	Sz. D.	Morg.	Sz. D.	Morg.	Sz. D.	Morg.	Sz. D.				
1.	1.	5.	3.	258.	22.	1440 $\frac{1}{2}$	3.	1570 $\frac{1}{2}$	20.	125		
2.	1.	5.	1.	120 $\frac{1}{2}$	22.	10 $\frac{1}{2}$	3.	240.	31.	3 $\frac{1}{2}$		
3.	1.	2.	10.	1526 $\frac{1}{2}$	22.	920 $\frac{3}{4}$	8.	973 $\frac{1}{2}$	31.	1920 $\frac{1}{2}$	Kowal.	
4.	1.	2.	10.	216 $\frac{1}{2}$	22.	56 $\frac{1}{2}$	7.	645 $\frac{1}{2}$	30.	918.		
5.	1.	2.	10.	197 $\frac{1}{2}$	23.	1056 $\frac{1}{2}$	7.	62.	31.	1315 $\frac{1}{2}$		
6.	1.	2.	15.	425 $\frac{1}{2}$	22.	232 $\frac{1}{2}$	5.	1500.	29.	568 $\frac{1}{2}$		
7.	1.	1.	5.	963 $\frac{1}{2}$	10.	1150 $\frac{1}{2}$	2.	1433 $\frac{1}{2}$	14.	947.		
8.	1.	1.	5.	963 $\frac{1}{2}$	10.	1150 $\frac{1}{2}$	2.	1433 $\frac{1}{2}$	14.	947.		
9.	1.	2.	15.	187 $\frac{1}{2}$	25.	537 $\frac{1}{2}$	10.	1110 $\frac{1}{2}$	38.	235 $\frac{1}{2}$		
10.	1.	2.	10.	1550 $\frac{1}{2}$	22.	398.	5.	1421 $\frac{1}{2}$	29.	170 $\frac{1}{2}$	Woyt.	
11.	1.	2.	15.	272 $\frac{1}{2}$	21.	274.	5.	1188 $\frac{1}{2}$	28.	139 $\frac{1}{2}$	z Wasylem Wotkiem	
12.	1.	2.	24.	121 $\frac{1}{2}$	20.	1521.	4.	1230.	26.	1272 $\frac{1}{2}$		
13.	1.	2.	8.	143 $\frac{1}{2}$	22.	180.	5.	796 $\frac{1}{2}$	28.	1120.		
14.	1.	2.	10.	132 $\frac{1}{2}$	21.	937.	4.	1105.	27.	574 $\frac{1}{2}$		
15.	1.	2.	10.	224 $\frac{1}{2}$	23.	1343 $\frac{1}{2}$	4.	1021 $\frac{1}{2}$	28.	989 $\frac{1}{2}$		
18.	1.	1.	5.	1304.	21.	1066 $\frac{1}{2}$	5.	1265 $\frac{1}{2}$	28.	376 $\frac{1}{2}$		
19.	1.	1.	5.	643.	10.	1341 $\frac{1}{2}$	3.	681 $\frac{1}{2}$	14.	1066.		
20.	1.	1.	10.	643.	10.	1341 $\frac{1}{2}$	3.	681 $\frac{1}{2}$	14.	1066.		
21.	1.	2.	28.	1247 $\frac{1}{2}$	22.	320 $\frac{3}{4}$	4.	363 $\frac{3}{4}$	27.	341 $\frac{1}{2}$		
22.	1.	1.	10.	742 $\frac{1}{2}$	11.	60 $\frac{1}{2}$	2.	244 $\frac{1}{2}$	13.	1047 $\frac{1}{2}$		
23.	1.	1.	10.	742 $\frac{1}{2}$	11.	60 $\frac{1}{2}$	2.	244 $\frac{1}{2}$	13.	1047 $\frac{1}{2}$		
24.	1.	1.	7 $\frac{1}{2}$	863 $\frac{1}{2}$	11.	915 $\frac{1}{2}$	2.	29 $\frac{1}{2}$	14.	208 $\frac{1}{2}$		
25.	1.	1.	7 $\frac{1}{2}$	863 $\frac{1}{2}$	11.	915 $\frac{1}{2}$	2.	29 $\frac{1}{2}$	14.	208 $\frac{1}{2}$		
26.	1.	2.	15.	165 $\frac{1}{2}$	23.	747 $\frac{1}{2}$	4.	344.	28.	1257 $\frac{1}{2}$		
27.	1.	2.	15.	1422 $\frac{1}{2}$	24.	739 $\frac{1}{2}$	4.	409 $\frac{1}{2}$	29.	1081 $\frac{1}{2}$		
28.	1.	2.	15.	1074 $\frac{1}{2}$	23.	1042 $\frac{1}{2}$	4.	1174.	29.	91 $\frac{1}{2}$		
29.	1.	1.	7 $\frac{1}{2}$	560 $\frac{1}{2}$	11.	1552 $\frac{1}{2}$	2.	984.	14.	1496 $\frac{1}{2}$		
30.	1.	1.	7 $\frac{1}{2}$	560 $\frac{1}{2}$	11.	1552 $\frac{1}{2}$	2.	984.	14.	1496 $\frac{1}{2}$		
31.	1.	1.	10.	440 $\frac{1}{2}$	11.	949 $\frac{1}{2}$	2.	1255 $\frac{1}{2}$	14.	1095 $\frac{1}{2}$		
32.	1.	1.	10.	440 $\frac{1}{2}$	11.	949 $\frac{1}{2}$	2.	1255 $\frac{1}{2}$	14.	1095 $\frac{1}{2}$		
33.	1.	1.	5.	660 $\frac{1}{2}$	11.	451 $\frac{1}{2}$	2.	255 $\frac{1}{2}$	14.	267 $\frac{1}{2}$		
34.	1.	1.	5.	660 $\frac{1}{2}$	11.	451 $\frac{1}{2}$	2.	255 $\frac{1}{2}$	14.	267 $\frac{1}{2}$		
18.	24.	"	50.	355.	27.	1259	560.	1142 $\frac{1}{2}$	142.	91.	736	892 $\frac{1}{2}$

Dalszy ciąg Inwentarza urzędow...

Table with columns: Liczba, Płeć, Nazwiska Poddanych, Państwo (Wygonońska, Połana), Dani (Dobryń, Bieda, Berek), and a summary row at the bottom: II Latus 14. 50. 728.2600 56.156.

go Dobr Wsi PERESPY 13



Table with columns: Posiadanie frontow, w Ogole, and Adnotacye. It includes numerical data and handwritten notes like 'albo Saremko', 'teraz Lucka Kowczyk', and 'na Saremko'. A summary row at the bottom: 31. 14. 117. 30. 1204. 469. 10128. 135. 214. 635. 930.

Dalszy Ciąg Inwentarza urzędowego

Lubra	Pocisk		Nazwiska Poddanych.	Pansczyzna						Dani									
	Konie	Wóły		Wygorniona	Korona		Przebiegnie		Orkowe										
Wozki	Koniki	Kozki		Wozki	Wozki	Pierśca	Korci.	Piekie	Pnie	Włoc.	Łoche								
26.	108.	2.	2.	Chwotko	Zajac	"	2.	"	104.	"	"	11.							
27.	44.	"	2.	Stepan	Kozak	"	2.	"	104.	"	"	11.							
28.	106.	2.	1.	Petr	Matwijnicki	"	2.	"	104.	"	"	11.							
29.	81.	2.	2.	Olech	Swidnicki	"	2.	"	104.	"	"	4.							
				<u>Ogrodnicy</u>															
1.	1.	"	"	Pobek	Ozyba	"	1.	"	52.	"	"	2.							
2.	1.	"	"	Iwan	Nosaluk	"	1.	"	52.	"	"	2.							
3.	2.	"	"	Bartek	Szesztrak	"	1.	"	52.	"	"	2.							
4.	31.	"	"	Jacko	Kowalcuk	"	1.	"	52.	"	"	2.							
5.	67.	"	"	Hawryto	Bogusj	"	1.	"	52.	"	"	2.							
6.	62.	"	"	Bernard	Pachowski	"	1.	"	52.	"	"	2.							
7.	64.	"	"	Chwotko	Pomurko	"	1.	"	52.	"	"	2.							
8.	75.	"	"	Nastka	Rucicha	"	1.	"	52.	"	"	2.							
9.	70.	"	"	Janko	Szyl.	"	1.	"	52.	"	"	2.							
10.	80	"	"	Chwedko	Badyta	"	1.	"	52.	"	"	2.							
11.	81.	"	"	Karmier	Loinski	"	1.	"	52.	"	"	2.							
12.	83.	"	"	Michat	Martyniuk	"	1.	"	52.	"	"	2.	4. 21.						
13.	94.	"	"	Dmiter	Niedwincki	"	1.	"	52.	"	"	2.							
14.	95.	"	"	Hanka	Stowicha	"	1.	"	52.	"	"	2.							
15.	100.	"	"	Pawet	Dzobrowski	"	1.	"	52.	"	"	2.							
16.	106.	"	"	Artycha	Seniowa Cwa.	"	1.	"	52.	"	"	2.							
17.	110	"	"	Wasylcha	Mandalisycha	"	1.	"	52.	"	"	2.							
18.	117.	"	"	Iwanicha	Swidnicka	"	1.	"	52.	"	"	2.							
19.	118.	"	"	Franciszek	Porionkowski	"	1.	"	52.	"	"	2.							
				<u>Przemiestnicy Czynnawice.</u>															
1.	71.	"	"	Tomaz	Kajtarczuk	"	"	"	"	"	"	"							
2.	77.	"	"	Jan	Nakrawinski	"	"	"	"	"	"	"							
3.	78.	"	"	Michat	Kinda	"	"	"	"	"	"	"							
4.	79.	"	"	Chwotko	Swidnicki	"	"	"	"	"	"	"							
5.	82.	"	"	Wadyl	Pilis	"	"	"	"	"	"	"							
6.	83.	"	"	Olech	Misuta	"	"	"	"	"	"	"							
7.	85.	"	"	Iwan	Misuta	"	"	"	"	"	"	"							
8.	86.	"	"	Stepan	Kwarciany	"	"	"	"	"	"	"							
9.	87.	"	"	Jakob	Kinda	"	"	"	"	"	"	"							
10.	89.	"	"	Mryc	Misuta	"	"	"	"	"	"	"							
11.	90.	"	"	Włowa	Jeriewska	"	"	"	"	"	"	"							
12.	91.	"	"	Jedruch	Kinda	"	"	"	"	"	"	"							
13.	93.	"	"	Wojtek	Makuszk	"	"	"	"	"	"	"							
14.	96.	"	"	Szeger	Kosztowski	"	"	"	"	"	"	"							
15.	97.	"	"	Jedruch	Kwarciany	"	"	"	"	"	"	"							
16.	98.	"	"	Michat	Adamczuk	"	"	"	"	"	"	"							
17.	99.	"	"	Pymko	Adamczuk	"	"	"	"	"	"	"							
				<u>III^{ta} Latus</u>									8.	19.	410.	988.	50.	4.	24.

go Dobr Wsi PARCERY. 15

nr.	Posiadanie Grontow.						w Ogole		Adnotacya		
	w Ogrodach		w Poli		w Szlachach		Morg.	P. D.			
Wozki	Koniki	Morg.	P. D.	Morg.	P. D.	Morg.			P. D.		
1.	"	"	632 1/2	11.	705 1/2	1.	1544.	13.	1231 1/2	tenak Jacko Diedo.	
"	"	"	1408	13.	100.	"	"	13.	1500		
"	"	"	1408	12.	1000	"	"	13.	808.		
"	"	"	768.	13	185.	10.	321.	20.	1274.	Mielnik	
"	"	"	1375.	"	"	"	"	"	1375.		
"	"	"	1375.	"	"	"	"	"	1375.		
"	"	"	603 1/2	"	"	"	"	"	603 1/2		
"	"	"	414.	"	"	"	"	"	414.		
"	"	"	703 1/2	"	"	"	"	"	703 1/2		
"	"	"	766 1/2	"	"	"	"	"	766 1/2		
"	"	"	157 1/2	"	"	"	"	1.	157 1/2		
"	"	"	378.	"	"	"	"	"	378.		
"	"	"	455 1/2	"	"	"	"	"	455 1/2		
"	"	"	535.	"	"	1.	500	1.	1045.		
"	"	"	708 1/2	"	"	1.	510.	3.	908 1/2		
"	"	"	603.	"	"	2.	510.	2.	1112.		
"	"	"	396 1/2	"	"	2.	510.	3.	908 1/2		
"	"	"	824 1/2	"	"	"	"	2.	824 1/2		
"	"	"	717.	"	"	1.	"	1.	717.		
"	"	"	618 1/2	"	"	"	"	"	618 1/2		
"	"	"	618 1/2	"	"	"	"	"	618 1/2		
"	"	"	"	"	"	2.	"	3.	"		
"	18.	"	974 1/2	"	"	1.	1193.	2.	567 1/2	Skar	
"	18.	"	898 1/2	"	"	1.	1193.	2.	490 1/2	Bedmarz	
"	18.	"	1089.	"	"	1.	1193.	2.	682.	Skar	
"	18.	"	800.	"	"	1.	1193.	2.	393.	Kotodziej	
"	18.	"	708.	"	"	1.	1193.	2.	661.	Skar	
"	18.	"	378.	"	"	1.	1193.	2.	1541.	Skar	
"	18.	"	1230 1/2	"	"	1.	1193.	2.	823 1/2	Skar	
"	18.	"	1263 1/2	"	"	1.	1193.	2.	856 1/2	Skar	
"	18.	"	600	"	"	2.	63.	2.	663.	Skar	
"	18.	"	909.	"	"	1.	1193.	2.	400.	Skar	
"	18.	"	926.	"	"	1.	1193.	2.	509.	Skar	
"	18.	"	976 1/2	"	"	1.	1193.	2.	509 1/2	Skar	
"	18.	"	953 1/2	"	"	1.	1193.	2.	546 1/2	Skar	
"	18.	"	800	"	"	1.	1193.	2.	393.	Przew	
"	18.	"	962 1/2	"	"	1.	1193.	2.	555 1/2	Skar	
"	18.	"	1241 1/2	"	"	1.	1193.	2.	834 1/2	Skar	
"	18.	"	1164 1/2	"	"	1.	1193.	2.	757 1/2	Skar.	
12. 306.				30.	908	50.	3908	48.	140.	128.	626 1/2

Dalszy Ciąg Inwentarza urzędowego

Liczba	Pociąg	Nazwiska Poddanych.	Panszczyzna						Dani			
			Dygodniowa			Rokna			Dygodniowa	Przebiegi	Cerkwa	
			stągwa	parowa	poieha	stągwa	parowa	poieha				
18.	101.	Maciej Marusea	"	"	"	"	"	"	"	"	"	
19.	105.	Swan Malarik	"	"	"	"	"	"	"	"	"	
20.	107.	Stanko Kwarciany	"	"	"	"	"	"	"	"	"	
21.	112.	Bartholomiej Kaytarauk	"	"	"	"	"	"	"	"	"	
22.	115.	Tomaz Wokalski	"	"	"	"	"	"	"	"	"	
23.	119.	Jakob Wtochowicz	"	"	"	"	"	"	"	"	"	
24.	123.	Antoni Dudek	"	"	"	"	"	"	"	"	"	
25.	14.	Sedzey Serierki	"	"	"	"	"	"	"	"	"	
III ^m Latus			"	"	"	"	"	"	"	"	"	
Recapitulatio Later												
I ^{um} Latus			50.	"	"	2600.	"	"	200.	200.	33.	6.
II ^{um} Latus			14.	50.	"	728.	2600.	"	56.	156.	"	"
III ^{um} Latus			"	8.	19.	"	416.	988.	"	50.	4.	"
III ^m Latus			"	"	"	"	"	"	"	"	"	"
Summa 4 ^{terum} Laterum			64.	58.	19.	3328.	3016.	988.	256.	406.	37.	7.

Opisanie Łanów, Obszarów, Niw Dworskich

	Pomiar urbarialny	
	Morgi	Sa: □
1 ^o Łan za Figura zwany pod A ^m urbarial: 442. trzyma	56.	1486.
2 ^o Łan na drożyskach zwany pod A ^m urb: 980 przedtem zawierający morgów 110, Sa: □. 1024. teraz przez obsużenie rowami błot y wykorzystowanie nieurzędowych kłzaka na wygonie powiększony o morgów 20, zawiera razem " " " " " " " " " " 130. 1024.		
3 ^o Pole pod A ^m urb. 994. trzyma " " " " " " " " " " 6. 525.		
4 ^o Pole po Plewackim zwane pod A ^m urb: 968. trzyma " " " " " " " " " " 4. 10.		
5 ^o Pole Niwka zwane pod A ^m urb: 989. " " trzyma " " " " " " " " " " 64. 955.		
6 ^o Niwa za Cerkwią Lutawy zwana pod A ^m urb: 703. trzyma " " " " " " " " " " 69. 1349.		
7 ^o Niwa za Dębina zwana pod A ^m urb. 968. trzyma " " " " " " " " " " 69. 1500.		
8 ^o Niwa za matemi kłzakami pod A ^m urb: 211. trzyma " " " " " " " " " " 25. 894.		
9 ^o Niwa między Ruskami pod A ^m urbar: 969. trzyma " " " " " " " " " " 28. 988.		
10 ^o Niwa przymiarki w kacie miejskim zwana pod A ^m urb: 982. przedtem tylko morgów 12. Sa: □ 988. przez dokorowanie zaś powiększona zawiera teraz " " " " " " " " " " 13. 988.		
Latus " "		395. 149.

wnego Dobra Wsi PERESPY 17.

Liczba	Pociąg	Nazwiska Poddanych.	Posiadanie Grontoiw.						Ogółe		Adnotacje.		
			w Ogródach			w Aoli			Morgi	Sa: □			
			Morgi	Sa: □	Morgi	Sa: □	Morgi	Sa: □					
"	1.	18.	"	"	"	1008 $\frac{1}{2}$	"	"	1.	1193.	2.	601 $\frac{3}{4}$	Skack
"	"	18.	"	"	"	800.	"	"	2.	524 $\frac{1}{2}$	2.	1324 $\frac{1}{2}$	Skack
"	1.	18.	"	"	"	1239 $\frac{1}{2}$	"	"	1.	1193.	2.	832 $\frac{1}{2}$	Skack
"	"	120.	"	"	"	1277 $\frac{1}{2}$	"	"	"	600.	2.	277 $\frac{1}{2}$	Orusnik holenderskiy
"	"	18.	"	"	"	381.	"	"	"	"	1.	381.	Skack
"	"	120.	"	"	"	506.	"	"	"	1377.	2.	277.	Drelichari
"	"	18.	"	"	"	640 $\frac{1}{2}$	"	"	1.	1193.	2.	233 $\frac{3}{4}$	Szewc
"	1.	18.	"	"	"	1297 $\frac{1}{2}$	"	"	"	686 $\frac{1}{2}$	1.	381.	Skack.
"	3.	348.	"	"	"	741 $\frac{1}{2}$	"	"	9.	366 $\frac{1}{2}$	16.	1108 $\frac{1}{2}$	
18.	24.	"	50.	355.	27.	1259.	566.	1142 $\frac{1}{2}$	142.	91	736.	892 $\frac{1}{2}$	
"	31.	"	14.	111.	30.	1304.	469.	1012 $\frac{1}{2}$	135.	214 $\frac{1}{2}$	635.	930 $\frac{1}{2}$	
24.	12.	306.	"	"	30.	908.	50.	390 $\frac{1}{2}$	48.	146.	128.	620 $\frac{1}{2}$	
"	3.	348.	"	"	"	741 $\frac{1}{2}$	"	"	9.	366 $\frac{1}{2}$	16.	1108 $\frac{1}{2}$	
12.	70.	654.	64.	466.	96.	195.	1086.	945.	334.	818.	1517.	358.	

Dalszy Ciąg Opisania Niw Dworskich.

	Pomiar urbarialny.		
	Morgi	Sa: □	
Translatus " "			395. 149.
11 ^o Niwa pod A ^m urbarial: 259. przedtem tylko morgów 2. Sa: □ 688 teraz przez obsużeniem błota powiększona, zawiera " " " " " " " " " " 8. "			
12 ^o Niwa konskie zwana pod A ^m urb: 924. trzyma " " " " " " " " " " 72. 491.			
Kupit W ^o Horodnyński teranniyszy Driedric u Lucki Kaytarauka mie, w kranina Dypowieckiego pole pod A ^m urb: 931. w granicach Peresepskich tera, na, które z Michalem Sawetkiem Poddanym Peresepskim za pole ad A ^m urb: 925. do pkoński Niwy przyległe wymieniał, tudzież dat Michatowi Digea, uchowi pole Dworskie ad A ^m 936. w zausian za pole tego do niwy konskiej przyległe ad A ^m urb. 926. przez zamianę pomienionych pol stacyt z tą niwa pole Dworskie ad A ^m urb. 927. niemniej z obsużenia przyległych błot przybyło do niwy w kacie morg: 15. a tak niwa na konskim zwana powiększył o " " " " 21. 25.			
Summa " "		406 666.	

Dalszy Ciąg Inwentarza urzędo.

Opisanie Łak, Pastwisk y Wygonow Dworskich.

	Pomiar ur. barialny.		Pozytok	
	Morgi	Ł. P.	Ł. P.	Ł. P.
1 ^o Łaka Rudki wielka zwana pod A ^m urb. 368.	90.	682		
2 ^o D ^o na matych Rudkach pod A ^m urb. 370.	6.	"	16	"
3 ^o D ^o przy murze pod A ^m urb. 761.	2.	1222		
4 ^o D ^o Arędarska zwana od Granicy Czerninienskiej pod A ^m urb. 762.	41.	200	15.	
5 ^o D ^o pod Obsiarem za Łaiqcem z miedzą Budnikowskiego pod A ^m urb. 89.	2.	669	"	30.
6 ^o Łaka przy murze konstki na koncu zwana z obsyponego błota zro. siona ad A ^m urb. 924.	8.	"	5.	"
7 ^o Łaka przy Łanie na dróżykach zwanym przez obsypienie błot zrobio. na ad A ^m urb. 980.	"	"	12.	"
8 ^o Łaka iotnietickijna zwana od Lubowicy (Przewala koto pola Prochopiera z. l. Tyszowieckiego przysięra do Drogi z Przewala do Lubowicy idący nie chodzi nigdy w ugor, ad A ^m typog. St.	21.	696	12.	"
9 ^o Błoto za Stawkiem teraz obsypone ad A ^m urb. 382.	"	"	5.	"
10. Łaka czynstawa na Łutawach zwana pod A ^m urb. 763. przedtym niedostępne bagno, teraz obsypone kawieraięca podług pomiaru ur. barialnego morgi 144. Sz. □ 526. na Sznurów 58. y pomiar ł. podzielo. na za poprzędnica umową w naim' pupczaięca się - Pastug osta. tniego Rewirji ptacą najmuiaęcy za Sznurów 30 diu przedkiesiat dżewięć, a to w tym sposobie, za Sznurów 28. po łtł pol. 4. za Sznurów 30 po łtł pol. 8. a za sznur jeden czyli pomiar łtł pol. 24. co wynosi razem rocznego Czynszu łtł pol. 376.				
Dwie Łak czynstowych od Granicy lubowieckiej, z których roczne, go Czynszu łtł pol. 2.				
Nota Wszystkie Łaki najmuiaęcy przez wykry pominięnego Czynszu w Pensjdzach, dają do każdego łtł polskiego. po kumie iedney a tak przychodzi od najmuiaęcych Łaki co rok kur 378.				
11. Łaka za Łaiqcem za rieką ad A ^m urb. 894.	2.	200	"	18.
12. Pastewnik do Arędy zwany od trackich ogrodow do rzeki nowy od Młyna idący nadana jest Sakobowi Wtochowiczowi Dżelicha, wstawi, a od rzeki nowy do stary do Dworu nalezy; pod A ^m urb. 362.	2.	117		
13. Pastwisko ad A ^m urb. 340.	6.	572		
14. Pastwisko przez ktore droga do Młyna idzie ad A ^m urb. 359	1.	53		
15. Pastwisko po pod polami Chłopskimi na przeciw Granicy Czer.				
Łatus	124.	200	65.	48.

wnego Dóbr Wsi PERESPY 13.

	Pomiar ur. rialny.		Pozytok	
	Morgi	Ł. P.	Ł. P.	Ł. P.
Translatus	124.	200	65	48.
1 ^o Czernieński ad A ^m urb. 760. nalezy do Gromady	27.	1180		
2 ^o Pastwisko za rieką poczynaiaę się od Łaki zwanej Łydow, szczytina, y ogrodu na kapusta, ciągnie się, aż do grobli z Łaki Perespy do Tyszowicy idący, ad A ^m urb. 896.	101.	185		
3 ^o Wygon między Ogrodami Skackimi ad A ^m urb. 232.	"	83		
Nota Na pomienionych Pastwiskach pozwała Dwor pasc y Gromadzie Prudlo. Ponieważ Łaki przy padają w ugorie przeto na intrate tylko sążni 50 średniego podługku rachui się				
Summa	252.	798	65.	48.

Opisanie Ogrodow y Sadow Dworskich

1 ^o Ogród włoski między Dworem y Szlarkiem ad A ^m urb. 2.	1.	128		
2 ^o D ^o za Bramą on po lewey Stronie ad A ^m urb. 4.	1.	1277		
3 ^o D ^o za Stodolą ad A ^m urb. 6.	"	528	72.	"
4 ^o Przy Sadywance ogród ad A ^m urb. 9.	"	979		
5 ^o Ogród włoski ad A ^m urb. 10.	1.	410		
6 ^o D ^o za Młynem iak trackie Łaki konczą się z obsypone. go a niezajętego błota ad A ^m urb. 896 zrobiony na sadzenie kapusty griedami najmuiaęcy się, z którego podług Reges, tów z grząd 65. przychodzi rocznego Gromentu rachuię grze. de po łtł polskich 93. 6. 8.			600.	"
Summa	5.	1768	672	"

Opisanie Stawu Peresepskiego.

Staw nad Młynami przedtym tylko morg jeden sąż. □ 1120. kawieraięcy, teraz przez grabarke powiększony, wynosi	2.	800.	133.	10.
Summa	2.	800.	133.	10.

Opisanie roczney intraty z Młynow Browaru y Karczmy.

1 ^o Młynow podług okazy Regestrow roczney intraty w średney ilosci	"		1600	
2 ^o Karczmo dwuch podług wyśpynku okaroto się na intrate roczna	"		2000	
Łatus			3600.	"

Dalszy Ciąg Inwentarza urzędu

	Pol.	Gr.
Translatus " "	3600	
3 ^o Browaru na hurt wyprzedzonych trunków wódki y Pinai tudzież z wypr. karmu wotów y wieprzów na na Drawie dowiedziono cudytey intraty " "	2100	
Summa " "	5700	

Opisanie Lasów Dworskich

Podług intabulowanej Transakcyi d. 24^o Marca 1790 R. między W^o Rafatem Horodyńskim Dzielicem Wsi Perespy y W^o Antonim Horodyńskim Dzielicem Kłuska Cyspowieckiego nastąpioney nie dzielne przedytym Lasu jako do iednego Dominium Cyspowiec y Perespy należąca przez Scometrę Cyrkularnego de Lorenau tak odzielone y odgraniżone zostały, że do Perespy przypadło " ato -

1^o Lasu wielkiego Posnowym y Debowym do Budowli zdalnym Dniewem zarosłego, zawierając od kopca przy tacy Smordiak zwaney u wypanego, na taczaniu się tak Chtopskich, Prewalskich y Cyspowieckiey dworskiey Łąki, od którego to kopca prosta linia jest wyjęta aż do kopca wypanego na początku pola zwanego Przymiarki na konskim do Dworu Peresepskiego należącego a od tego kopca namierzono jest Łąk: Wid: 35. gdzie drugi kopiec wypano, od tego drugiego kopca prosto idąc w las linia jest prosta wyjęta aż do Łącego pola r. l. Probokera Cyspowieckiego; przy drodze z Prewala do Kubowic idącej kopiec ostatni wyspany; po udlug którego oddzielenia wynosi Lasu Peresepskiego " " " 1160. 893 $\frac{1}{2}$

ktorego to Lasu płaskiego na a fl. pol. 40. Morg szacowana jest.

2^o Lasu Posnowego na ostrowie raczawpy od grobli idącej z Perespy aż do pola konskiego na południe, a ciągnącego się na zachod do Granicy Lubowieckiey, jest " " " 250. 1123.

Summa " " 1410. 416 $\frac{1}{2}$

Wysiew Inwentarski do gruntu przywiązany.

Wysiew ozimy podług Rejestrow w iesieni w R. 803^o na Krescencya R. 804^o zrobiony, iako to:

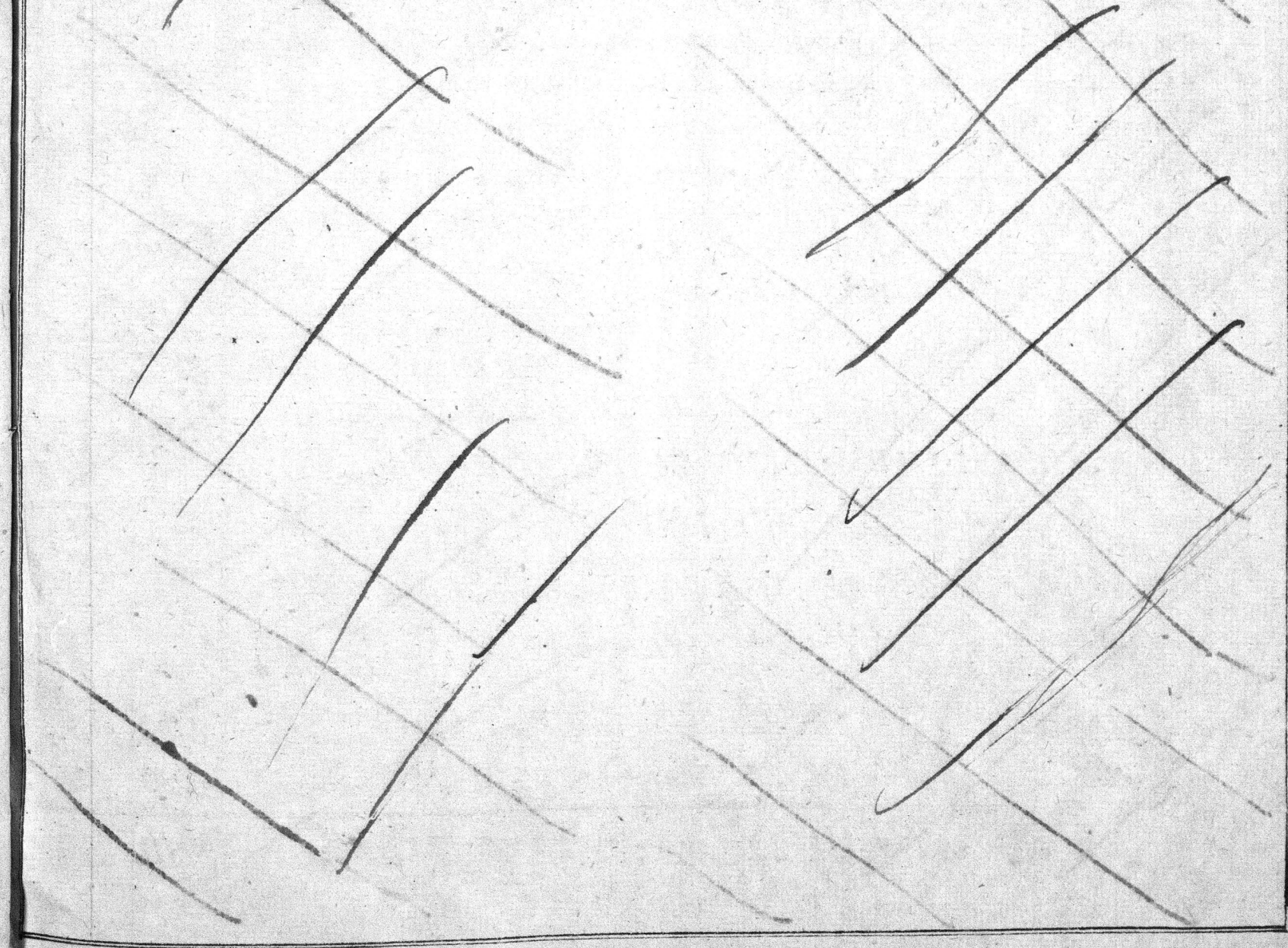
	Konec	Łana		Pol.	Gr.
Przenicy " "	116.	27.	Korzei ieden a fpol. 18. wynosi	2103.	5 $\frac{1}{2}$.
Łyta " "	34.	28.	Korzei " a fpol. 11. wynosi	383.	18 $\frac{1}{2}$.
Summa	151.	23.	Łatus " "	2486.	24 $\frac{1}{2}$.

wnego Dóbr Wsi PERESPY

Wysiew iany zwyczajny na gruncie zostawiający się.

	Konec	Łana	Translatus " "	Pol.	Gr.
Łyta iarego " " "	27.	2.	Korzei ieden a fpol. 18. wynosi	247.	20 $\frac{1}{2}$.
Siemienia k. Orkiszem " " "	42.	2.	Korzei 1. a fpol. 8. wynosi	336.	15.
Arceki " " "	8.	2 ^o	a fpol. 10. " "	80.	"
Orza " " "	47.	16.	2 ^o a fpol. 5. " 2 ^o	387.	15.
Trochu " " "	2.	16.	2 ^o a fpol. 12. 2 ^o	30.	"
Prosa " " "	1.	16.	2 ^o a fpol. 10. 2 ^o	15.	"
Siemienia Inianego " " "	1.	"	2 ^o a fpol. 18. 2 ^o	18.	"
Siemienia konopnego " " "	5.	"	2 ^o a fpol. 12. 2 ^o	60.	"
Summa " "	164.	20.	Summa " "	377.	14 $\frac{1}{2}$.

Nota Summary z catoroczney Intraty Wsi Perespy, z powodu stepu przy koncu arbuska siedmio wyszkowego umieszczony jest, zbywając się białe pot arbuski, iako dalsze opisanie Inwentarza nie stawiające i nie nieznałace; by dopisanie cudzey referencyi. Strzechem więz oznaczonemi są.



Summaryusz

Catoroczney Intraty Dóbr Wsi Perespy w Cyrkule Zamoyjskim sytuowaney z Rubryk następuia- cych.

	Skł. polski	Grosze
Ochłowego od pniów 3 ^{1/2} od każdego pnia a groszy 6. wzyjni " "	7	12.
Zarnowego od Laren 70. od iednych a flp. 1. " " " "	70.	"
Cygnusz od Rzemieślników iako w Rubrykach " " " "	654.	"
Z taki Lutawy podług Inwentarza opisu wynosi " " " "	378.	"
Za Owsa Koresy 250. cygnuszowego od gromady dawanego, korzec aff. 5. " "	1280.	"
Za wyprzedzenie motkom 400. a groszy 20. " " " "	270.	20.
Za Kaptonów od tejże Gromady cygnuszowych 04. aff. 1. " " " "	04.	"
Za kur z Tak Lutawy należących 278 kura a grosz 20. " " " "	250.	"
Za Jaja Ptak 400. a flp. 10. " " " "	15.	10.
Z Cegielni dotracimszy Expens y Drwa roczney intraty " "	432.	"
Z Wapiarni intraty roczney z wypalenia wapnia Koresy 800. na rok, dotra- cimszy Expens y Drwa na intrate rachuiąc od Koresy 15. g. uiczyjni, Młynów " " " "	400. 1600.	"
Z wyszynku Trunków w Karczmach " " " "	2000.	"
Z Browaru za hurt y wykarmienie Wólow y wieprzew czystey intraty " "	2100	"
Z Ogrodu za Młynami na którym Kapusta sadzi sie zagonów 65. ieden przedacie sie a flp. 9. groszy 04. " " " "	600.	"
Z Ogrodów Dworskich przy Budynkach będących " " " "	72.	"
Za Siana 50 Saz: na sredni rok przez spot rachuiąc na intrate roczna Saz. 25. każdy Sazien a flp. 36. " " " "	900.	"
Za Siana na trzy lata rachuiąc 400 flp. pol. wynosi na rok " "	133.	10.
Z dni ciągłe w roku 3228. a na tydzień 04. od Cwiertników szes' ciorgiem bydła ptugiem oriących za dzień ieden, y dwie bron dających z siewachem także za dzień ieden, takowy dzień szacuje sie, aff. 1. y 20. Nota. Na Woyta nieodciaga sie dni 12, gdyż posiada każdy Woyt Frontu Dworskiego Morgów 2. y Sax: 600, także Łaki kawat od Lubowic. Za dni parę bydła panszczyjne odbywających to jest Zagrodników 3016. na rok a na tydzień 58. takowy dzień rachuiąc aff. 1. wynosi " "	5546.	20.
Za dni pieste od Ogrodników 19 ^{1/2} po dniu na tydzień robiących czy- ni, na rok dni 988. dzień takowy rachuić sie, po groszy 20, co czyni	3016. 658.	20.
Catoroczney Intraty Summa " "	20448.	8.
Z tey potrzącają sie Onera Fundi <i>restat</i>		

z panszczyzny

Onera Fundi

	Lote polsi.	Grosze
1 ^o Fajsy Dominikalney " " " "	755.	29.
2 ^o Kwaternowego " " " "	12.	"
3 ^o Czapowego " " " "	460.	24.
4 ^o Dziesięciny do kościoła Trybowieckiego " " " "	300.	"
5 ^o Profesorowi Szkółki Peresepskiej Lita korey 4. korzec a f. 11	44.	"
6 ^o D ^o D ^o D ^o Jęckmienia koi. 4. korzec a f. 8	32.	"
7 ^o Wygonu całego gdzie Cegielnia stoi Niedu Plebanowi Peresepskie- mu r. g. podług wixyty Biskupi corocznie Lt ^o polskich " "	6.	"
<u>Summa</u> " "	<u>1610.</u>	<u>23.</u>

Od całej intraty detrunkując podług przepisow Najwyższych na
expens Ekonomiczną 20 od 100, wynosi takowej Detrunkaty " 3767 15.

Cala Summa roczney intraty Lt^o pol. 20 448. gr. 8.

Od tey odtrąciwszy ciężary grantowey. 1610 23.

Zostaje " " Lt^o pol. 18837 2 15.

Odtrąciwszy 20 od 100 Expens Ekonomiczney, 3767 2 15

Więc zostaje roczney czystey intraty Lt^o 15070. " dico piętnascie Tysięcy
siedmdziesiąt Lt^o tych polskich.

Wtóry to Inwentarz na Gróncie z wyznania Gromady, urzędownie
sporządzony y publikowany, ia y W^o Detaxatorowie podpisujemy
Datt w Peresepie dnia 4^o Lutego 1804 Ru

Maciej Polejowski
Komornik Sądowy Cyrl. Zamoy

In wien ten ten w przytomnoiu moim spieszko
mu akceptując podpisuję Rafał de Hrodzyski

Przytomni z Gromady przy spisaniu y publikowa-
niu tego Inwentarza znakiem krzyża J. podpisujemy.

Franciszek Jakubiak woyt. ⊕

Iwan Datas Przywieżny ⊕

I Gromady delegowany Iwan Łaiq ⊕

Franciszek Bystronowski Sądowy w Cyrfule Zamoyjsim Detax^o

Grifliber Daro Wzuzystki Cyrl. Jan. Ldo. Seta

Inventarium praesens mihi in fando vero
" fidentum et per subditos agnitum excepto tenore mo.
" Ari Larnowe dicto hinc officiose approbatus

Datt in Peresepa die 17^o februarii 1804 Marek
regni seculi Comissarius.



Akt urzędownej Detasacji.

Dobry Wsi Perespy w Cyркуle Łamoyckim położony W^o Rafata
 Horodyńskiego dziedziczy, z nakazem Wysokich Sądów Szlacheckich Łowoskich
 pod dniem 20^{ym} Września 1803 R. ad H^m 17, Q²⁷. na Zasadzie
 własne samego Dziedzica wydanego, a po wyciesznieniu pierwszej pod
 dniem 1^{ym} Lutego r. b. urzędownego Inwentarza sub / na gruncie Dobry
 Wsi Perespy dnia 4^{ym} Lutego 1804^{ym} Roku sporządzony.

Rubryka I^a.

a. b. c. d. e. f. Zabudowania dworskie, jako to: Dwór murowany, offi-
 cyna z chlewkami dwoma, Stajnia z oborą, Browar ze
 wszystkimi Rekwizytami i przyległosciami, młyny dwa,
 Karczma dwie, Cegielnia z Szopą i piecem y Wapniarnia
 z Szopą i piecem według osobnego Aktu Detasacji pod
 znakami Liter a, b, c, d, e, f, przez podpisanych na niem
 zdolnych do tego Detasatorów oszacowane.

Użytek roczny		Summa 4ch Rubryk	
zł. poł.	Grane	zł. poł.	Grane

20540

Rubryka II^a.

Za Jus Patronatus parafialnego Kościoła obrządku
 Greckiego w Perespie podług Konstytucji Detasacji
 kładzie się

400

Rubryka III^a.

1^o Wysiew nasion do gruntu przywiązany nie podług
 Toraliow ale w proporcji przędzy wielu lat oszacowany,
 podług Regestrow w R. 1803 na Krescenciu R^o 1804.
utożony.

Kone Sane.

Iloty poł. Grane.

<i>Ozime.</i>	Pstnicy	116. 27.	rachując kone pod pod 18. eff.	2103. 5 ^o / ₈
	Łyta	34. 28.	dd ^o dd ^o w 11. w	383. 18 ^o / ₈
	Summa.	151. 23.		

w R. 1804. w proporcjonalnej ilości w zasiewie roli,

nastąpić mający.

Kone Sane.

<i>Jare.</i>	Łyta jarego	27. 2.	rachując kone po 20 pod 11 eff.	297. 20 ^o / ₈
	Tęczywnia z Orkiszem	42. 2.	dd ^o dd ^o w 8 w	336. 15.
	Alczki	8. —	dd ^o dd ^o w 10 w	80. —
	Owsa	77. 16.	dd ^o dd ^o w 5 w	387. 15.
	Grochu	2. 16.	dd ^o dd ^o w 12 w	30. —
	Prosa	1. 16.	dd ^o dd ^o w 10 w	15. —
	Łatus.	158. 20.		
	Łatus.	3633. 14 ^o / ₈		

20940

Korze. Sař.

Translatus 158. 20.	Translatus 3033. 14 ⁷ / ₈
Siemienia lnianego 1. — rachując korze portspod: 18 effe. 18. —	18. —
Siemienia konopnego 5. — dtd: dtd: uo 12. —	60. —
<u>Summa 164. 20.</u>	<u>Summa 3071. 14⁷/₈</u>

2^o Kottłów miedzianych gorzelnianych do grontu przy
 wiązanych wielkich dwa, mały jeden, i burtakie-
 den do warzenia piwa, które razem mierzą Fun-
 tów 696. Futów 28. Funty każdy rachując po
 zł: poł 3. groszy 15. wynosi razem 2439. 17⁵/₈
 Karczynia browarne i gorzelne w Inwentarzu o-
 pisane, jak się z Allegatów okarunia oszacowane za 400. —

Rubryka IV^a.

Sumno, to jest: młocarnia mierzona w Inwentarzu
 opisana według osobnego Aktu Detaxacji przez podpisa-
 nego na niem zdolnego Detaxatora oszacowana za 3000. —

Summa

Roczna Intrata.

Rubryki V^{ta} niema.

Rubryka VI^{ta}.

Złote poł: Grosze

Czynszowe pieniężne.

Oczkowego	7. 12.
Larnowego	70. —
Czynszu od Rzemieślników jak Rubryki w Inwentarzu okarunia	654. —
Czynszu z Łaki Łutawy zwany jak w In- wentarzu okarunia	378. —
<u>Czynsze naturalne.</u>	

Ła owsa kor. 256. z osypu od Poddanych Cwier- tników zwanych przychodzącego, każdy korze rachując po zł: poł: 5 wynosi	1280. —
Ła wyprzedzenie motków w Sierbie 400 po groszy 20. rachując wynosi	270. 20.
Ła kaptonow od Poddanych Cwiertników w Sierbie 64. po zł: poł: 1. rachując wynosi	64. —
Ła kuny z ardy Łak w Sierbie 378 a grz 20. wynosi.	250. —
Ła Jacia od Poddanych Cwiertników dawane w Sierbie 466 a grz: 1. wynosi	15. 16.

Rubryki VII^{ma} niema.

Rubryka VIII^a.

Użytek z legielni, w której bywa cegety sztuk 108000.
 potrafiwszy wszystkie na nie expensa, rachując się na cży-
 sty roczne Prowent Tysiąc jeden po zł: poł: 4. co wynosi

Użytek roczny		Summa	
Złote poł:	Grosze	Złote poł:	Grosze
—	—	20. 940. —	—
—	—	6610. 16 ⁶ / ₈	—
—	—	3000. —	—
—	—	30650. 16 ⁶ / ₈	—
—	—	2980. 18.	—
—	—	432. —	—
—	—	3401. 18.	30650. 16 ⁶ / ₈

Latus

Użyteki roczny		Summa 4ch Rubryk	
Stote pols	Grone	Stote pols	Grone
3421	18	50	550
		16	

Translatus.

Użytek z wapniarni, z której bywa wapna kor. 800 potraciwszy wszystkie na to cypensa, rachuje się na czysty roczny Procent korzei 1^{to} po groszy 15. co wynosi

400 " " "

Rubryka IX^{ta}.

- 1^o Z młynów dwóch pięci kamieni mających z Regestrów ekonomicznych wzięwszy proporcję, wynosi
- 2^o Użytku karzemnego z wyszynkowania wódki podług Regestrów proporcjonalnie wynosi
- 3^o Za hurt y wykarmienie wołów i wieprzów czystej Intraty

1600 " " "
2000 " " "
2100 " " "

Rubryka X^{ta}.

Z ogrodu, na którym się kapusta sady, gdzie jest grzędów 65, a każda gręda przedaje się po 20 poł 9 gr 6^{to} Użytek z reszty ogrodów przy budynkach będących w Inwentarzu opisanych

600 " " "
72 " " "

Rubryka XI^a.

Z 50. Sądni Siana, które podług Regestrów ekonomicznych zbiera się, na roczną Intratę rachuje się Sądni 25. każdy Sądni rachuje po 20 poł 36. wynosi

900 " " "

Rubryka XII^a.

Za Pastwizne Lasu wielkim zwanego wynoszącego morgów 1100 Sądni 89^{to} 3^{to} rachuje każdy morg po 20 złotych polskich 40. wynosi
Za Pastwizne Lasu małego wynoszącego morgów 210 Sądni 1125. rachuje każdy morg po 20 poł 20. wynosi

" " 46422. 10.
" " 4214. 16

Rubryka XIII. w Rubryce XIV zawiera się.

Rubryki XIV^{ty} nie ma.

Rubryka XV^a.

Z stawu czysty trzechletni dochód wynosi 20 poł 400. z czego rocznej Intraty wypada

133. 10 " "

Rubryka XVI^a.

Z Pariszczyny

- a) Za ciągłych dni od Cwiertników, robiących plugiem w sześciorga bydła a bronami dwiema i z siewaczem za dzień jeden, na tydzień 64. co rocznie wynosi dni 3328. każdy dzień po 20 poł 1. groszy 20 szacując wynosi
- b) Kłota. Dla woyta dni 12. się nieodciąga, ponieważ że tenże w nadgród swego urzędu grunt osobny dworski posiada.
- c) Za parociątych dni od Zagrodników na tydzień 58. co rocznie wynosi 3016. każdy dzień po 20 poł 1. szacując, wynosi
- d) Za dni piątych od ogrodników na tydzień 19, co rocznie wynosi 988. każdy dzień po groszy 20. szacując, wynosi

5546. 20 " "
3016 " " "
658. 20 " "

Summa ogólna 20448. 8 81, 06. 27^{to}

11909. Graf. 10. Maj 1804

24001

złote polskie Grosze

Summa roczney Intraty

20,448. 8.

Odciągania się od niej Ciężary grontowe wieczne.

- 1^o Podatku dominikalnego Dł: ryl: 188. Nr. 59. — co wynosi 755. 29.
- 2^o Podatku kwatrowego Dł: ryl: 5. — — — co wynosi 12. —
- 3^o Czopowego podług ostatniego Kontraktu na Rok 1802. Dł: ryl: 115. Nr. 12. — co wynosi 460. 24.
- 4^o Dwieście pięćdziesiąt do Kosciota Proboszcza A. L. Tyszo wieckiego — 300. —
- 5^o Professorowi Szkoły gromadzkiej daie dworzy Jyta koř. 4. korzec po złd poł 11. — a Jęczmienia koř. 4. korzec po złd: poł. 8. rachując, co wynosi 76. —
- 6^o Z wygonu całego, gdzie cegielnia stoi, A^o Plebanowi A. G. Peresepskiemu corocznie należy się podług wizyty biskupiej. 6. —

7.
1,610. 23.

Zostaje czysty Prowent roczny

18837. 15.

Z którego podług przepisu o Detasacji, na expensa ekonomiczne piąta część, to jest dwadzieścia od sta wytraciwszy, wynosi

3767. 15

Zostaje

15070. —

która ta Summa, na kapital redukując, a przez 20. multyplikując wynosi z czystego rocznego procentu wartość Dobr w Summie

301,400

do której dodawszy Summę z 4^{ch} Rubryk y z Rubryki III.

81,286. 27

wypada wartość Dobr wsi Perespy w Summie

382,686. 27

dico per expressum Inq^otroci osmdziesiąt dwa tysiące, pięćset osmdziesiąt sześć złotych polskich groszy dwadzieścia siedm y siedm z osmiu

Która ta uředownie sporządzona Detasacja wsi Perespy mym y W^och Detasatorow podpisem stwierdzam. Działo się w Perespie dnia 5^o Lutego R. 1804.

Hanc detasationem acceptando subscribo

Maciey Polejowskiemu
Komornik Sądowy Cyf. Jamy
Jozef liber Baro Wyuzicki
w syokule Jamy skłm Dobr. Jamy skłm
Sądowy przyuzicki Detasator.

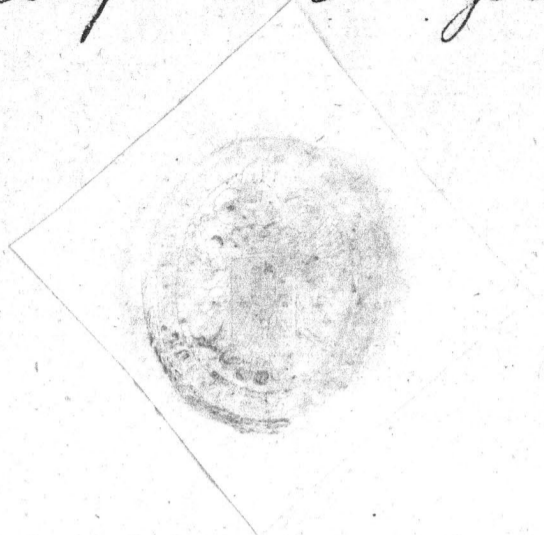
Franciszek Bystronowicz Sądowy
w Cyfule Jamy skłm Detasator.

inscribatur et intabuletur decretum in Consilio Cæs Regii
Fori Nobilitatis Leopoldensis die 27^a Junii 1804
H. J. G. S. B. C. S. P. A.
G. J. du 7^o vent 1804.

Testam: Nowi 83. pag: 142. Jugu. Marimbu

28
097

Aijacens Actus apud Cas. Reg. Provin. Galien. Tabulas
 in Lib. Test. num. 83. pag. 142. Inq. atq. Her. C. 5. pag. 150.
 num. 4. her. circa bona Ville Perespe Tabulatus est
 Actum Leopoli die 3. Augusti 1804. Anno.



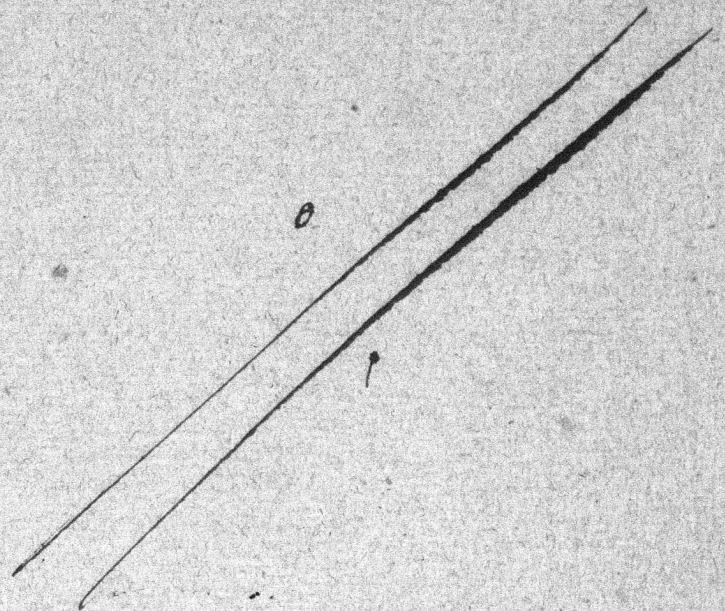
Cas. Idzellewicz
 R. Rabry



Wzicy popisaney będący werwany do otasowania Mtocarni muro,
waney, w Dobrach Wsi Perespie W^o Rajata Horodyńskiego dzie,
dkiciny, w Cyrkule Lamoyskim leżącej, ktorcyto mtocarni tak dta,
"gość jako też szerokość y wysokość muru wyrachowawszy, tudzież Da,
schu wiązanie z klockwiami latami y Sochami dębowemi to wiązanie
utrzymującemi, w raz z majstrami materyat szacuje, średnią ilością
tę mtocarnia, całą za 16 polskich 3000, mówiąc trzy tysiące; y ten
Pracunek jako jest szetelnie przeremnie zrobiony, dla lepszej wia,
ny moja, własną Reka podpisuje. — Działo się w Perespie
dnia 9^o Lutego 804 Ru. — Simon Tarnowski Architekt mpy.

36.

21001



Skanowanie i opracowanie graficzne na CD-ROM :



ul. Krzemowa 1

62-002 Suchy Las

www.digital-center.pl

biuro@digital-center.pl

tel./fax (0-61) 665 82 72

tel./fax (0-61) 665 82 82

Wszelkie prawa producenta i właściciela zastrzeżone.

Kopiowanie, wypożyczenie, oraz publiczne odtwarzanie w całości lub we fragmentach zabronione.

All rights reserved. Unauthorized copying, reproduction, lending, public performance and broadcasting of the whole or fragments prohibited.