

Lwowska Naukowa Biblioteka im. W. Stefanyka NAN Ukrainy. Oddział Rękopisów.  
Zespół (fond) 141.

ZBIÓR ALEKSANDRA CZOŁOWSKIEGO

DZIAŁ (OPYS) I

1088. Inwentarz Pobużan. 1819.

***STRONY NIEZAPISANE NIE ZOSTAŁY ZDIGITALIZOWANE***

P

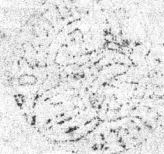


Cyrkut Łoczkowski

Dominium Busk

# Inwentarz

Konomiczny Folwarku, i Wsi Sobuzan do Państwa  
Buska należącej S. W. Wojciecha Krabiego Miera  
dowiedzianej do Detasacji sądowej tych Dóbr z mocy  
rozporządzenia Wysokich Ces. Kroll. Sądów szlacheckich  
Lwowskich z dnia 17. Nowemb. 819 R. do 17.  
wydanego przez C. k. Urząd komorniczny Łoczkowski sporząd-  
zony.



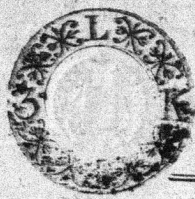


Wies Pobuzany do Panstwa Buzka należąca Jm. Wojciecha Szabiego  
Mierca średniczna. Ta Wies od Buzka o pół mili oddalona, i Stanowi od Szielny  
Tolwark. - Granicy tej Wiesi opiewane są, w Protokole urbarialnym.

## I Opisanie budowli dworskiej

Pracna przed dziedzińcem między trzema Stupami bez dworsku, w której  
Wrota podwójne, s tarcie na biegunach, obok furtka z drzwiczkami.  
Dwór czyli Rezydencyja z drzewa w Węzły budowana, pod dachem nie dawno  
gotowani pobitym, przed wchodem ganek z dwoma Sionkami, zjedną, na  
bok furtka, przy której w górze kurna zelarna, tawek Starci w gani  
kna pod sieniarkami dwie, y podłoga Starci, przed ganbriem pomostek  
także Starci ułożony - z ganbku drzwi Starci pojedynne do Sieni  
na Lawiasach zelarnych z antabą, y klambką, w Sieni powata Starci  
ułożona, wchód na Strych po drabinie, posadka ceglana. Z Sieni  
po prawey stronie drzwi Starci pojedynne na Lawiasach zelarnych  
z Lamkiem francuskiem, i kłuzem do Saby w której podłoga Starci,  
kominiek szafasto murosowy, piec kamienney nowy rarem, i Alkierz  
ogrzewający, pod piecem taweczka. Okien tony z futrynami stajel  
pół arkuszowych na ścianach, każde okno o dwóch kwatach,  
z okowiem pryrobitym. Z Saby drzwi podwójne na Lawiasach  
zelarnych do Alkierza, w którym Alkierz Starci przepierzona, podłoga  
Starci ułożona, Okien dwie takich jak w pierwszej Saby, z Alker,  
Za po lewey stronie drzwi pojedynne Stolarstwiej roboty, na  
Lawiasach z Woreczkiem, Skoblem, y zawieszka, zelarna, do garde,  
robki, w której okno bez okucia, z sześciu tafel ciwartkowych, piec  
kamienney obzgoty, podłogi niema; z garderobki drzwi na Lawiasach  
do sionek bez podłogi, z których drzwi na Lawiasach z zasuwę, dr,  
wniana, drugie drzwi pojedynne do Alkierza piekarnianego. Z Sie  
ni po lewey stronie drzwi na Lawiasach z antabą, zelarna, do  
piekarni bez podłogi, w której piec ogzewający kamienney, dwu  
gi piekarski z kominem przy którym s tpyben zelarny, i dwie  
staby. Okien dwie całkiem zderolowanych stajelek dwobnych,  
tawka pod sianą. Piekarnia całkiem przybudowana. Z tej





drzwi na biegunie z kasowa, drewniana, do Alkieria bez podłogi będącego  
w którym okno jedno z ciarłkowych y drobniejszych rybek, drugie drzwi z pie  
karni na biegunie zwracizem i Skoblem do piekarni nowo przybudowa  
ney bez podłogi będący, w której okno dla widoku bez szkła, w całym tym  
budynku siew starci utozona, z sieni drzwi alkii proste na biegunach  
do grub, od których komin idem w rzezi walcowany, w rzezi godrony i gli  
na, wylepieny, nad dach wyprawdany, do którego z nadwornu drabina jedna,  
Okniuni przy oknach na biegunach piase, do tego tego budynku przyspa dylami y  
brawarni otzozona.

150

L. Doim dlu Etonoma, z drewa budowany szopkami poszty od którego  
drzwi na biegunie do sieni, w tej powata z dylow utozona, z sieni po lewej stronie  
drzwi na biegunie z Skoblem bez wrzeizga do Izby, bez podłogi będący, w któ  
rey Okien dwie bez okucia z drobnych rybek, piec kamienicy do ogrzewania  
z kominem do sieni wychodzącym, nad którym kapa owatna i schustu  
godrona, y glina, lepiena. W Izbie scianka starci przybudowana  
z drzewami bez drzwi do Alkieria w którym okno jedno bez okucia  
z drobnych tafetek, w Izbie i Alkieriu siew starci utozona, z Sie  
ni po prawey rze drzwi proste na biegunie z Wrzeizem y Skoblem  
do piekarni, w której podłogi nie masz, siew z dylow utozona, z am  
buzie przednia przed folbarkiem ptolem zagrodzone, w którym furta  
starci na biegunie, w rogu dziedzinca folwarznego przy ptocie od  
bramy, Chlebek okrągły i schustu zagrodzony, szopkami poszty, do  
którego Drzwi na biegunie

30

3. Loch w ogrodzie za Rezydencyą dylowany y darniem przykryty, do którego  
trzy drzwi starci na biegunach, jedno w chodowie z kamieniem y kłuzem  
drewnianym, nad którym daszek gołami pobity, drugie za schodami a tre  
cie w środku w sianie do drugiego lozku przybudowane, z którego list na  
dwor rynnowa, sornowa, nakryty.

5

4. Gumno na otwole ptolem ogrodzone, do którego wchodzi od Dziedzinca  
Mota po dwójne bez daszku między trzema stopkami starci na bie  
gunach, z furta przy której wrzeizgi z latany z Skoblami y schodki  
po oboch stronach, wewnątrz gumna po lewej stronie

10

5. Szpihlern, z drzewce w wżty zabuwowany z podaszkiem szopkami  
poszty, do którego drzwi na biegunie z dwoma uprzeczami, od których jedno  
Skobla bralunie, podłoga starci, powata nowo utozona w szpihlerniu  
z asie traw ziem.

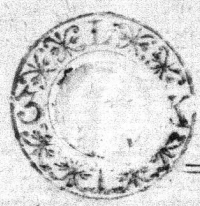
100

Latus 295



- 6 Łodzia, wzdłuż Łoku 20. a w szeri Łoki 22. na podwalinach w Stupach budowana, Dach sнопkami posypany, w tej Wrot podwojnych na przeciwstrzał w ścianach po zewnętrznej stronie, a w przyrostkach dwoje, przy jednych Wrotach u drzewa wrzeźgi zelazny szabły, przez Wrota przechodzący, do Ławki na kłobocę. - - - - - 200
- 7 Szopy Fry, z drzewa w Stupach zabudowane pod dachem łamionym, w jednej Probie Wrota podwojne na składe łamionym do Głównego po zarościach przygodzonego - przy jednej szopie. - - - - - 75
- 8 Plewniki płotem zagrodzony, Obok Głównego od Dzierżnicy Wrota podwojne. 6
- 9 Obora w kwadrat zabudowana, ściany w Stupach dyłowane z zagat, na okno, dach sнопkami posypany, w tej Obory Wrota podwojne na biegunach iedne, u drzwi pojedyncze na biegunie iedne, po lewej ręce wewnętrz Obory Stajenka dyłowana, do której drzwi na biegunie - pod szopami Obory trzy Chlewy u dojrni płotem zagrodzony - Obok Obory: - - - - - 25  
Wrota do Wierzbian podwojne na biegunach bez duszki przy których
- 10 Stajnia z Wozownią, pod iednym dachem, ściany w Stupach dyłowane, wchodzi do Stajni w przysionku Wrota podwojne wewnętrz po lewej stronie kominka na składe rzecy Stajniowych do której drzwi na biegunie, a w tej Stajni Stoby u drabinki nad tenis, Dalej z Dzierżnicą drzwi długie na biegunach do tejże samej Stajni po środku dylami przepierzonej, w której podobnie Stoby u drabinki nad tenis wysiędzone z Stajni - ściany zabyłwe w Stupach dyłowane. - - - - - 30
- 11 Łamiec którego ściany podobnie w Stupach dyłowane, Stajnia Wozownia, u Łamiec nowo sнопkami posypane. Dalej ku bramie za Łamcem. 20
- 12 Chlewków pod iednym dachem dwa, ściany w Stupach dyłowane, sнопkami posypane, z tych do każdego drzwi Stajni na biegunach, obok których 6
- 13 Karmnik na jęzi Wieprzów, ściany w Stupach dyłowane sнопkami posypane, do którego drzwi Stajni na biegunie, wewnętrz pomost z dyłow atozony, z na dworu koryta wielkim nakrywające się - - - 7
- 14 Winnica za Dworem z drzewa w Stupach na podwalinach dyłowana, dyle rzęcia, tarte, rzęcia, łupane, dach gontami pobity, a dwóch pionżnikach, do której wchodzi drzwi na biegunie z zasuwką u kłobocę drewnianym, wewnętrz winnicy pieklow pod kotłami 3. a czwarły rozwalony, na przeciw drzwiów wchodowych zabudowane na dymy od pieklow do którego drzwi Stajni na biegunie, nad tym zabudowaniem kominu grodzony glina, wylepiony nad dach wyprowadzony,





Prans Latus

5.

do którego drabiną z nadwozi, a kłosa kominna gondami pobita, w tej Winnicy  
 Okienki bez okucia z doobrych szybki dwie, koryd nad krubnikami dwie, po iie  
 drzey stronie kominowa gozie gorzalka idzie, z dytlowo przybudowana, do której  
 drzwi starzi na biegunie, y szoblaui orat wozniem, weionat z której po  
 most, y sciel z dytlowo utozona; po drugiey stronie przy piecach wistkowych  
 Skrzynia w Liciu na brach, dytlowana, laca, schrustu poleciono, nakrywająca  
 się, za która, w sianie pozostawney zabytney drzwi z deszek cięsaunych  
 na biegunach ella wchodzi do Kludzi. Po prawey rze wchodzi do Winni  
 cy drzwi starzi na Lawiasach, z kłauiz, Artabha, wozniem, zawiesz  
 ka, y szoblaui zelaznui do kłauizni; w której Okienki takie jak w Winnicy  
 dwie, komin murowany, piec kamienicy, kłauiznia, y kłauiznia, ogrewnia,  
 cy, z których idzie na gore do parnikow wychoda, — Po prawey rze  
 z kłauizni drzwi starzi na Lawiasach do Szynkleszka, na syrek  
 s urowiozo z wozniem y szoblaui, weionat Okienko icow jak po  
 woznie, sciel, y pomost z dytlowo utozone. Po lewey rze z kłauizni  
 drzwi na Lawiasach do Kłauizni gozie postawka ceglana, otwo icow  
 bez okucia s tabel awiatkowych y drobnych, sciel nad kłauizni y Kłauizni  
 s Liciu utozona. z Kłauizni drzwi starzi na biegunie do suszarni przy  
 barowanej, sianu wstępnach dytlowane, dach s parnikowi gondami pobity.  
 Skrzynia suszarni w Liciu z murowana, wozniem wdytlowana, lacy  
 na stody schrustu poleciono. Po lewey stronie z Winnicy w sianie przy  
 wrotkowej drzwi z deszek cięsaunych na biegunie wychodowe do Wotowia.  
 Po iedney stronie od Gosciniu studnia ocembrowana, centryny poquety,  
 sianu kłauizni zadytlowana, kilka dytlowo w sianach bralnic, nad którą, da  
 srek sioptanui postyły. Socha z Turawiciu y wiraorem do oczynienia  
 wody. Po drugiey stronie za winnicia, Studnia dwie ocembrowanych,  
 s tych przy iedney Socha z Turawiciu y wiraorem, w komin Winnicy: 200

15 Wotowia, na 60 sztuk Wotow, kłauizni sianu stopami dytlowane, dach  
 sioptanui postyły, pomost z dytlowo utozony, wiaz po oboch stronach  
 Stoby, nad kłauizni drabinie, w iedney sianie przy wrotkowej od Winnicy  
 drzwi z deszek cięsaunych na biegunie, w drugiey na przestopat Wrotk  
 podwoyne starzi na biegunach drewnianych. Daley na Winnicy  
 w Wini wieszacy. 100

16 Młynki na Pawku nowo restaurowane, s dwóch kamieniacz, kłauizni  
 wodne kłauiznie, drugie podobne, Lata z drewna kłauizni wstępnu zabu  
 rowany, dach gondowy, drzwi do Młyna na biegunach z Lasowka  
 Brewniana, y Młuzem kamieniz, w sianie Młyna warstka utyuski. Kłauiz  
 ta palekue, kamieniz wozniem y sianu y zaryznie. 200



17. Wymieci za mitynem, siancy w stępach na podwalniach dyflowane, dach  
snopek kani kalcynowemu poszły, przyrostek jeden karcieci probity,  
drugi sнопkani nie kalcynowemu poszły, do której drzwi Starci na  
bieganie. Po prawey stronie wszedłszy do Winiicy izba dla Winiiska z kon-  
molez nad kłosem sicut z dyflow utozona, sta Winiica cathricu opom  
stoszora - w Zalytku Winiicy studnia ocumbrowana z socha, y z lura -  
wreiu do cegguania wody.

100

18. Winiica byli gorzelnia druga za wsią nowo pobudowana z dyflow sosno-  
wych, w stępach pod poszyciemi stowianymy, jedna strona by Winiicy na  
kri-stall izby zabudowana, gdzie piec murywany na dwa kłoty, wrazem  
kadłaruni, y przybudowana za siancy, Wotokonia na 10 Wotob, po druguy  
stronie wchodu do Winiicy nie stowazona, kłowi od pieców s chru-  
stu polciowey walthowany, nad dach wyprawadzony -

75

19. Karczma z drewna sosnowego budowana, sнопkani poszły, zaciada z Hay,  
nia, sie willy, dach z poddaszynie, y pod siancy, od Hayni wiodl pojedynczych  
na przestrzał dwoie. Wchodzą z Hayni do izby drzwi na Lawrasach  
klatarnych z zastereptka; piec do ogrzewania kamicany y drugi piekar-  
ski, z kamicany z którego dyru na gore wychodzi, okupu srypk drobnych  
ortery, jedna srypk stłuzzona Law pod siancy dwie, stół dury  
prosty, postogi nie masz, powata Starci utozona. Z izby drzwi na  
Lawrasach z Wreciznu, y slobkani do kłowory, w której ani postogi  
ani okien nie masz, powata Starci utozona.

100

20. Karczma w sorninie do giza obodois z dyflow zabudowana -

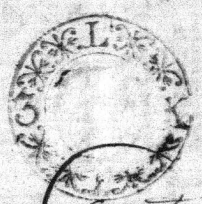
12

21. Dom dla Leinizego na walthach nowo pobudowany, siancy na podwalniach  
w stępach dyflowany sнопkani poszły, do którego wchodzą drzwi do Piemi  
na Lawrasach, z Mlawka klatarna, z siancy po prawey rze drzwi do izby bez po-  
stogi będogey, Starci na Lawrasach z Mlawka klatarna, w Jabie, okien  
dwie okiade z kwatery, drugie bez okiada, z srypk drobnych przedwiar-  
nowych, piec ceglany rzadu y albiery ogrzewajacy, drugi piec piekar-  
ski z kamicany, z srypk kłowory Starci na Lawrasach bez klatarki  
do albiery w którym okno jedno bez okiada, postogi nie masz  
sicut w Jabie y albiery w Starci utozona, w Piemach komin  
od grub walthowany, y drzwi na klatytek na biegunie drewnia-  
nym. Po lewey stronie z Piemi piekarnia kłowory nie albiery  
brona, do której drzwi na biegunie, obok tego budynku, Kaci-  
ka z Starcego drewna, w stępach dyflowana, siancy, mci siancy  
pokryta, do której drzwi na biegunie.

80.

Summa. 1591





**II** Opisanie frontow dworskich

**A** w polach ornych

1 <sup>o</sup> Lani Dydyki zwany	48	988
2 <sup>o</sup> Mlydy Nowaw	99	214
3 <sup>o</sup> Kropaw od Jattowoczi yna Beremowach	80	969
4 <sup>o</sup> Lani Bocharka	45	928
5 <sup>o</sup> 1/2 na Nawaich buniowoych	24	1575
6 <sup>o</sup> 1/2 za Obory	10	1226
7 <sup>o</sup> 1/2 za Gumnem	6	414
Razem w polach ornych		315 908.

Gatunek tej ziemi jest czysta glina, czysta piasek z glina -

**B** w Ogrodach

1 <sup>o</sup> Ogrod misydy Solwarkim y Gumnem	2	
2 <sup>o</sup> 1/2 koto kucini	1	
3 <sup>o</sup> 1/2 koto Lancia	1	
4 <sup>o</sup> 1/2 koto Guicua y Obory	1	800
Razem w Ogrodach		5 800

**C** w Lasach

1 <sup>o</sup> Siemogzi w Burkach na otolach	15	
2 <sup>o</sup> 1/2 na Swastowcu koniec	11	
3 <sup>o</sup> 1/2 na Lugach pauskijs	30	
4 <sup>o</sup> 1/2 za Jattowocza, na Wotkowcy	12	
5 <sup>o</sup> 1/2 na Dospowarskiej	50	
6 <sup>o</sup> 1/2 koto willedgo otola	5	
7 <sup>o</sup> 1/2 Buniowoska zwana	12	
8 <sup>o</sup> 1/2 w Burkach na otolach opiera pod 1 <sup>o</sup> do 1 <sup>o</sup> 1/2	5	
9 <sup>o</sup> 1/2 za Jattowocza, tydowna zwana	8	
10 <sup>o</sup> 1/2 na Skryperlach koto pasicki pauskijs	5	
Razem w lasach		159

Isa z tych Las sa po naywisk: szey czysta loda, ke -

**III** Wysiewy z roku 1819 na rok 1820

1 <sup>o</sup> Zyta a 2 p.	78	156
2 <sup>o</sup> P szenijs a 3 p 30 k.	50	155

**IV** Liczbi zrobione Margoco opudaciszy, dwa

Lasy w ogolności w Inwentarzu Miasta Buska w ilosci od tego Państwa Buska nalezacy wyprzedzone sa.

32.	49	12.
-----	----	-----



Sanotacya.

9

46

Początek Grania				Początek Grania		Początek Grania		Początek Grania		Początek Grania		Początek Grania		Początek Grania		Początek Grania		Początek Grania	
1	2	3	4	1	2	1	2	1	2	1	2	1	2	1	2	1	2	1	2
1	1			2	2			3	1										
2		1				2			3	1									
3	1					2	2		4	1									
4		1				2			2										
5	1					4	1		2	1									
6	1					4	4		4	1									
7	1					2	2		2	1									
8	1					2	4		7	1									
9	1							1		3	1								
10	1					2	2			3									
11		1				2			2	1									
12		1								1	1								
13	1					2	4		4	1									
14	1							2		2	1								
15	1					2	2			3	1								
16	1					2			1	1									
17	1									1									
18	1							2		5									
19	1					2			2	1									
20	1					2	2			1									
21	1					2	2			2	1								
22		1								1	1								
23		1				2	2			2	1								
24	1									1	1								
25	1					4	2			3	1								
26	1					2	2			4	1								
27		1									1								
28	1									2	1								
29		1				2	2			1	1								
29	21	8				42	44			71	24								

Wsi Poluzan.

1 Swan " Dackow 104  
 2 Olena " Romanuiska 52  
 3 Susko " Proszewicz 104  
 4 Sanko " Porobocz 52  
 5 Pawlo " Dackow 104  
 6 Susko " Dackow 104  
 7 Pascha " Romanuiska 104  
 8 Anad " Romanuisk 104  
 9 Petro " Ljubliwski 104  
 10 Tymko " Romanuisk 104  
 11 Saliu " Prokopowicz 52  
 12 Mikola " Dackow 52  
 13 Sacko " Dackow 104  
 14 Dmiko " Romanuisk 104  
 15 Susko " Dackow 104  
 16 Konrad " Romanuisk 104  
 17 Jwan " Romanuisk 104  
 18 Fedko " Dackow 104  
 19 Stefan " Davidowuk 104  
 20 Susko " Romanuisk 104  
 21 Maryl " Smerueta 104  
 22 Nasta " Bilanowa 52  
 23 Fedko " Poronuk 52  
 24 Susko " Kostio 104  
 25 Fedko " Andruschow 104  
 26 Miodko " Dackow 104  
 27 Stefan " Lisowice 52  
 28 Anad " Bojarski 104  
 29 Marten " Machow 52

Początek Grania		Początek Grania		Początek Grania		Początek Grania		Początek Grania		Początek Grania		Początek Grania		Początek Grania		Początek Grania		Początek Grania	
1	2	1	2	1	2	1	2	1	2	1	2	1	2	1	2	1	2	1	2
	9		42		9		42		9		42		9		42		9		42
	18		15		18		15		18		15		18		15		18		15
	24		15		24		15		24		15		24		15		24		15
	12		15		12		15		12		15		12		15		12		15
	12		15		12		15		12		15		12		15		12		15
	24		15		24		15		24		15		24		15		24		15
	12		15		12		15		12		15		12		15		12		15
	42		15		42		15		42		15		42		15		42		15
	18		15		18		15		18		15		18		15		18		15
	18		15		18		15		18		15		18		15		18		15
	6		15		6		15		6		15		6		15		6		15
	24		15		24		15		24		15		24		15		24		15
	12		15		12		15		12		15		12		15		12		15
	18		15		18		15		18		15		18		15		18		15
	6		15		6		15		6		15		6		15		6		15
	30		15		30		15		30		15		30		15		30		15
	12		15		12		15		12		15		12		15		12		15
	6		15		6		15		6		15		6		15		6		15
	12		15		12		15		12		15		12		15		12		15
	6		15		6		15		6		15		6		15		6		15
	18		15		18		15		18		15		18		15		18		15
	24		15		24		15		24		15		24		15		24		15
	15		15		15		15		15		15		15		15		15		15
	12		15		12		15		12		15		12		15		12		15
	6		15		6		15		6		15		6		15		6		15
	7		6		7		6		7		6		7		6		7		6











# Opisanie powinności Poddanych Pobuzanskich

- 1<sup>o</sup> Hardy Poddany trzydniowy, gróńd posiadający, Latem y zimą, po dni trzy każdego Tygodnia, z gróntu dwudniowego po dwa dni, z jedno dniowego po dniu jednym uęgło od rabiaia, Nicmaigie ciężta pierca robia.
- 2<sup>o</sup> Czynie z gróntu trzydniowego osminawieć i z dwudniowego Dwie, wic' i z jedno dniowego ctery y półtę, rocznie optacaię -
- 3<sup>o</sup> Hardy od Łarn wiceli utrzymuie w roku ptaci po piętnasie krajarcio, Gostymego od Hardy wstuki owcy, y Swini po sześci i z Dwu podwintki, y dwie i areki na jedno, wstuki rachua, si -
- 4<sup>o</sup> Z gróntu trzydniowego kuz dwie, Jay sześci rocznie Hardy oddaiz, z gróntu dwudniowego y jedno dniowego kuz jedno, Jay trzy -
- 5<sup>o</sup> Pręda, z pauskiego przędiwa na motowito przędiu przędiowe z gróntu trzydniowego motkow sześci, z gróntow innych motkow trzy każdego Roku.

6<sup>o</sup> Dzieniżine porzeczna, w naturze oddaia, a od nie zachorząy, na Dzieniżinę od Hardy jonia wstukowego rocznie po dwo y półtę, optacaię -

Przy czynie powinności Poddani Pobuzanscy, za wszelne y zwyczajne urnali, nato sijn podpisuiz

Wasył Przemeta Woyt

Tymko, Romanuk pohyzow

Duzko Grodzewiz z Gromady

Kiryto Ledwawk

Prze reuciu w przytomności Cyr: Konijsaru W: Kocin zosta, sli Inwalidii korpia sijn podpisauiz -

Klin as restij



Wykaz intryaty roczney w Tobuzanach.

- 1: Sanszowyiny ciągley dni 7234-
- 2: <sup>14</sup> paszey 284 dni
- 3: Szynski dziesięć № 10 Dł Rky 45 1/2 Nr. w. w.
- 4: Gostynne od Orwie, i Swin Czernasui № 14 Dł Rky 36 Nr. w. w.
- 5: Od zarn Czernasui № 14 Dł Rky: 45 Nr. w. w.
- 6: Czarkowego od pmi 3 1/2 Nr. w. w.
- 7: Titulo drzeźnicy przerebney pien przerot ieden. № 1.
- 8: Kur rocznie 87. Jay. 261, przeday morkow 261
- 9: Propinajya z mlynem podług rejestrow szesioletnich po odbraceniu dodatkow do ardy przytazonych Cztery sta pięćdziesiąt i Cztery № 454 Dł Rky 124. w Mon: Konwey -
- 10: Siana bywa rocznie szesn trzydziesie № 30 - jak są z Rejestrow ekonomicznych kilkoletnich okaznie. -

Takowy inwentarz na Gronie z fundacyi Moskwy 20. ry, i zwerifikowany iert. Dł Rky dnia 11: Lutego 1820. Juref Matlachowski C. K. komorist syz. Katorow.

Ant: Wienbicki 507th  
 Dtor Cyr Stocrowff Carolus Paulusiewicz  
 1813. Insuper s. l. Annuncius und wird homologirte  
 Inventarium nrostrum no wird dem dortigen Carium  
 uberrichtig gemacht und dinn dinn in prohibita  
 Generali ubynsullen Defaltigkeit und Liphingum  
 nutfallend befunnen worden, somit Enpfindigt.

Moskow den 22ten februar 1820

Miloslav







Skanowanie i opracowanie graficzne na CD-ROM :



ul. Krzemowa 1

62-002 Suchy Las

[www.digital-center.pl](http://www.digital-center.pl)

[biuro@digital-center.pl](mailto:biuro@digital-center.pl)

tel./fax (0-61) 665 82 72

tel./fax (0-61) 665 82 82

**Wszelkie prawa producenta i właściciela zastrzeżone.**

**Kopiowanie, wypożyczenie, oraz publiczne odtwarzanie w całości lub we fragmentach zabronione.**

**All rights reserved. Unauthorized copying, reproduction, lending, public performance and broadcasting of the whole or fragments prohibited.**