

Lwowska Naukowa Biblioteka im. W. Stefanyka NAN Ukrainy. Oddział Rękopisów.
Zespół (fond) 141.

ZBIÓR ALEKSANDRA CZOŁOWSKIEGO

DZIAŁ (OPYS) I

1089. Inwentarz Potoniczna. 1819.

STRONY NIEZAPISANE NIE ZOSTAŁY ZDIGITALIZOWANE



Cyrkut Łęczowski

Dominium Puszk.

Inwentarz

Ekonomiczny Folwarku i Wsi Potonizna z Przystankami Huta
Potonicka, i Karczmaria Porbekowa do Klucza Puskiego nale-
żący J. W. Wojciecha Arabiego Micia dziedzicznej do De-
taxacji Sądowej tych Dóbr z mocy Rozporządzenia Wysokich
Ces. Kroll. Sądów szlacheckich Łwowski z dnia 17: Nowemb. 819
do Nr. 22435. wydane go przez Ces. Kroll. Urząd komornicy
Łwowski sporządzony.



Wios Polonizna do Panstwa Pruska nalezca z Przyniotkami Marzarnia Perbekowa, Hu
 ta Polonizna i Porady czyni Polowank J.W. Woycincha Arabigo Mura drudziary.
 Granice tej wsi w Protokole urbarialnym sa opisane.

1^o Opis Budowli dworskiej

Strona in M.C.
 16 1/2 30

1^o Bramy między trzema stopami z daszkiem gęstym pobitym i furtka z boku na bęgu
 nach

10

2^o Dwor z drzewa barłoga w węzły pobudowany pod daszem gęstym, Przed frontem ga-
 nek pod gęstami na czterech filarach drewnianych w podwaliny wpuśczonej wsparty, z
 podłoga i powata z ławic ułożona, z tego drzwi podwojne fałdowane na zawiasach żelaznych z id-
 nym u góry szczytłem i zamkiem do sieni, podłoga i powata z ławic ułożona opatrzonej. Z
 tej po prawej ręce drzwi podwojne fałdowane na zawiasach żelaznych z zamkiem francuskim
 do pokoju pierwszego w którym powata i podłoga z ławic okien trzy z ławic potarkusowych
 kładzie o dwóch kwadrantach na zawiasach z zasuwkami pięć kamienny komin szafasty
 murowany. Z tego pokoju drzwi podwojne ze wstępkim do powyższych podobne do poko-
 ju drugiego w którym podłoga powata okno jedno iak w pokoju pierwszym z tego drzwi
 iak powyższe do Sandombki a z tej do Uali w której powata podłoga pięć ogrzewa
 jący komin iak w pokoju pierwszym, drzwi do wychodu z sieni na ogrod dworu które w po-
 towie są skłonne z sieni są drzwi podwojne fałdowane z zamkiem francuskim do sieni
 z kąd po lewej ręce są dwa pokoje z których drzwi podwojne fałdowane, okien dwoje
 pięć ceglany ogrzewający podłoga i powata iak uż wyżej opisana - z drugiego pokoju
 wychód do Stajek w której drzwi fałdowane pojedyncze na zawiasach i hakach
 żelaznych dwoje jedno na dziedzińcu a drugie do Piekarni gdzie pięć piekarski z bot.
 dworkem na sztybrze żelaznym wspartym i okno jedno z szyb matyłych z piekarni do
 sieni wyszedłszy gdzie drzwi pojedyncze na zawiasach i hakach z klamką do kuchni
 w której powata z ławic ułożona okno o dwóch kwadrantach jedna ognisko z ugięć. Ko-
 miny w tym domu murowane nad dach wyprowadzone. Przy kuchni Spisarka z
 oknem widnym podłoga powata pięć ogrzewającym ceglany i drzwiami do sieni
 pojedyncze fałdowane na zawiasach, z stołem do Łan. ykama kłodka. W rogu

500

3^o Potwank potowa w węzły potowa w stopy zabudowany dach snopkami posyty, z frontu
 do sieni drzwi proste na bęgunach naprzeciw których drzwi drugie podobne dla wy-
 chodu na sztybek Sieni ta bor sieni i podłogi po prawej ręce wchodzi z frontu uż fuba
 i Alkier z dwoma oknami na pod otwierającymi się, podłoga i powata ławicowa pięć
 ogrzewający ceglany mający drzwi tak do fuby iak Alkiera na zawiasach hakach ze
 ławic z klamkami i zasuwkami. Po lewej ręce drzwi na bęgunie do piekarni bor
 podłogi o widnym oknie pięć ogrzewającym i piekarskim ceglany z tej drzwi po
 wyższym podobne do komorki z podłoga i powata z dyblow ułożoną, zamiasł okna dwa
 maleńkie okno w sieni dla widoku.

50

4^o Loch 18 łoku drugi 8 szeroki siany dybowane sciel z brusów ułożona ziemią z wierzchu
 osypana nad którą dach gęstami pobity w tym przegrod trzy, a do wstępkim tak
 iak do sieni drzwi na bęgunach z wstępkami. Loch dawny nowo restaurowany

75

Latus 635



ściany i sułt dyflowane ziemią z wierzchu maszynami do którego drzwi z ławicami na biegunie z wierzgiem i skoblem. W rogu folwarku

- 5^o Chlewów trzy z dyflow pod dachem stromiczym do każdego drzwi na biegunach. Obok 15
- 6^o Skudnia ocambrowana z zurauiem i wiadrem, i korysem dla napoju bydła - - - 10.
- 7^o Łanusa z dyflow osnowowych snopkami poszły - sułt z ławic podłoga z dyflow uterona do którego drzwi na biegunie z skoblem i wierzgiem - - - - 30
- 8^o Stajnia z worowonia kalenicą poszły od dotu ławicami obita na 50 łokci długości 16 szerokości, ściany na podwalinach dyflowane w których okienek z warcabami bez sarkta ctery. Z przyroothu wrota podwoyne do worowoni w której pomost z dyflow daley drzwi z ławic poodynne na biegunach do stajni pierwszej z drabkami po oboch stronach z stobami i drabinkami na 10 koni w tej Muszkarnia w której iak w Stajni pomost z dyflow i sułt z ławic - daley stajnia druga z 2a niezta kar ławic - w każdej zai drzwi ławicami na biegunach - - - - 120
- 9^o Porzelnia na trzy kotły a wstawy Lubrownik długości 50 szerokości 16 łokci ściany na podwalinach z brusow osnowowych dach kalenicą poszły w której uszure strzechka ławicami oszalowana. W niej przez drzwi ławicami na biegunach wchođ do kadkarni o czterech oknach sułt i podłoga opatrzoney. Pieck murowany pod Burtak przy którym w ścianie kominek. Z kadkarni drzwi do Stodowni w której piec ceglany do ogrzewania kominek murowany szpiasty podłoga i powata z ławic okiem dwie Zc Stodowni drzwi poodynne na biegunie z wierzgiem i skoblem do sionek z których schody do drzwi podnoszących się do suszarni na strychu będącej nad to suszarnią daszek do którego prawnik nad dach wyprowadromy z suszarni drzwi na strych górze szyppek surowcu. Z kadkarni prowadzą drzwi drugie do komorki gdzie piec murowany na trzy kotły koryte wodę do trubnikow wiodące i Okiem dwie. Przy komore tej Lubrownia na jeden koniec gdzie okienek dwie podłoga i powata. Z boku winnicy dyflowane siłki z których drzwi na biegunie do grub nad którym komin walkowany. Przy tej Porzelnii - - - - 200
- 10^o Skudni ocambrowanych z zurauiami i wiadrami dwie - - - - 20
- 11^o Wotownia 70 łokci długa 12 szeroka z dyflowaniami na podwalinach ścianami pod dachem kalenicznym dotem oszalowanym w środku pomost po obu stronach stoby z drabinami. Skudnia na braku i rasiak na plewe - - - - 200
- 12^o Ławnik i chlewok dyflowany snopkami poszły - daley - Gurno do którego podwoyne wrota z furtką ptołem ocierzionym opasane, w którym - - - - 26
- 13^o Szpihlern na szkandarach z drzewa łosiego snopkami poszły z podłoga i Ławicami ale bez powaty o poodynnych drzwiach ławicowych skoblem i wierzgiem opatrzoney - daley - - - - 40
- 14^o Stodota jedna na stole z dyflowaniami ścianami z orworgiem wrot na przestrzał stoma poszły - - - - 125
- 15^o Stodota druga do pierwszej zupełnie podobna - - - - 125

Latus 1546

- 16^o Obora w Kwadrat zabudowana z dwoma bramami na przestrzał dylowana z szopami z dwóch stron szopami opatrzona dachy kolumno poszycie - - - - - 100
- 17^o Młyn wiatrowy o jednym kamieniu z sosnowego drzewa postawiony z wyrzutekmi sekwijskami - - - - - 300
- 18^o Chatka dla krowata dylowana pod snopkami z sienia i żebą przy kłoney - - - - - 50
- 19^o Kuchnia z dylow sosnowych desnicami pobita. - - - - - 12
- 20^o Karczma we lesi zalewna w której żeba mieszkalna żeba szynkowa Komora łazek i stajnia pod nakryciem snopkowym - - - - - 150
- 21^o Piecownia z dylowanymi ścianami w której żeba z drzewiami pojedynczymi piecem piekarskim i ogrzewającym o jednym oknie, do sieni drzwi inne łagry pojedyncze na bieżących gdzie kowal w piecku murowanym i korytło nad trubnikami. - - - - - 60
- 22^o Wotownia z stajnią dylowane w wotowni pomost z dylow utorony i stoby dach pokryty snopkami - - - - - 40
- 23^o Studnia cembrowana z wiadrem i zwracaniem - - - - - 10
- 24^o Karczma na Hucie wraz z winnicą dylowana pod dachem darciami pobitym w której sieni nierazowna żeba szynkowa z piecem piekarskim i ogrzewającym oknami brzoza. Winnica na dwa kłoby zabudowana z sienia i stajnią z pomostem z dylow utoronym. - - - - - 100
- 25^o Studnia cembrowana z wiadrem i zwracaniem i rynną która woda do winnicy idzie - - - - - 10
- 26^o Wotownia druga dylowana z pomostem pod pokryciem snopkowym. - - - - - 20

Summa 2398

Opis sprzętów gruntowych

- 1^o Studek z kłurami piec - - - - - 1 15
- 2^o Młynek do zboza - - - - - 6 "
- 3^o Półkorow niekubych dwa jeden dębowy drugi sosnowy - - - - - 30
- 4^o Cwierci łakichre dwie - - - - - " 20
- 5^o Mianka jedna - - - - - " 6
- 6^o Bron z zelarzami zębami całego - - - - - 3 "
- 7^o Sypani sosnowych trzy - - - - - 1 30
- 8^o Czujła do zboza - - - - - " 3
- 9^o Żarzem wotowych trzy - - - - - " 9

Wysiewy ozime i Ziele

- Premiuy Kor 5. a 3 fr. 30 ks. - - - - - 17 30.
- Zyła Korcy 85 garcy 8. a 2 fr. - - - - - 170 30.
- Zięli zrobiono morgow Ormnasie a 36 ks. - - - - - 10 48.

Lasy w ogólnosci w Inwentarzu miastła Buzka wyszczególnione są Salunek. Ziemi w tym folwanku w największym części piaszczyste

Ogrody

- 1^o Koto dworu - - - - - 4 457
- 2 Na lesi - - - - - 684

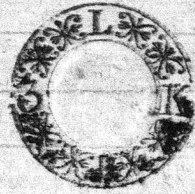
Gronta dworskie

- 1^o Lan stokowa zwany - - - - - 31 624

Latus

Morgi	Łany
4	457
	684
31	624
36	165

Morgi	Suma
36	165
18	1730
18	1024
24	1098
6	1173
94	,
199	1345
28	732
51	707
22	1296
2	440
15	1593
152	205
216	1162
888	810



- 2° Lan w Brzezynie
- 3° Lan na Lasieku
- 4° Lan na Podbotcu
- 5° Lan za Dworem w podbotku
- 6° Lan za dworem i na Kacerekach
- 1° Chanozce na Sniatynie
- 2° Chanozce na Mariarni Berbekowey Sczni
- 3° Chanozce na Mariarni Berbekowey Beruczynki
- 4° Chanozce na Mariarni na Luchu
- 5° Podbotek między polem
- 6° Na Mariarni Berbekowey skatowce
- 7° Chanozce nad Luchem
- 8° Stawisko

Summa

Laki które przez wyregulowanie Lasow leniami arondyjantami zajęte i na Las przeznaczone są, a które się dotąd iak laki uzywaja, wynoszą razem — 50 Morgow

Powinności Poddanych we Wsi Polonierney i w Avcie Polonickiej

- 1° Kardcy Poddany trydniowy front posiadajacy po trzy dni, z gruntu dwudniowego po dwa dni, z jednodniowego po dniu jednym kardcy tygodnia tak w lecie jakotez w zimie wogtem odrabia iest obowiazany - niemajacy cięzka piestwo odrabia powinosci Chaturniki po pod dnia kardcy tygodnia Komorniki po dni dwanasie na Rok piestwo odrabia maja
- 2° Czynnicy z gruntu trydniowego dwanasie Ar z gruntu dwudniowego dwanasie Ar z gruntu jednodniowego szesc Ar dworowi o S^m Marcynie ptacu powinni
- 3° W temze samym czasie kardcy od Lanna po pietnascie Ar gostymcyz od Cury i Szini po szesc Ar ptacu powinnien
- 4° Kardcy z gruntu trydniowego dwa trzy Jay dziwie oddawai i z pranskiczy przeczicow mottkow dziwie na motwidto przeczicow w pasem dwadziestia niu trydziesci - z gruntu dwudniowego dwa dwie Jay szesc daja i Mottkow szesc przecz z gruntu jednodniowego potowc kęgo co z dwudniowc go daja i przecz
- 5° Z Przech dziesiaty pien w Naturze dworowi oddaja od zbywajacych zas lub dziesieciu niedochodzących pni przecz ockowego po siedm i pod Ar dworowi optarai powinni
- 6° Od Barci w lasach utrzymywanych daniak za bor od Celerdzestu barci 111 Polk dwanasie szec nem co rok dworowi optaraja

Nr. Stronkowy	Gront polsany					pas		Cagle		Prayma		Maja		Imiona Podanych		Dni rocznych		CzynszMk.		Czynsz Wlo		Zostyma		Zarn		Otkowe		od Pana		Drob		Kama		Kama			
	Stronkowy	Stronkowy	Stronkowy	Stronkowy	Stronkowy	Stronkowy	Stronkowy	Stronkowy	Stronkowy	Stronkowy	Stronkowy	Stronkowy	Stronkowy	Stronkowy	Stronkowy	Stronkowy	Stronkowy	Stronkowy	Stronkowy	Stronkowy	Stronkowy	Stronkowy	Stronkowy	Stronkowy	Stronkowy	Stronkowy	Stronkowy	Stronkowy	Stronkowy	Stronkowy	Stronkowy	Stronkowy	Stronkowy	Stronkowy			
75	1	24		27		1	1	61	31	4	94	36	9	121	Trans: Latb: 5616		28	3		9	8			10	10	9		1	7/12	51	108	324	324		11		
76						1									Jwanicha Wdowa		26																				
77						1									Woytko Nowicki		26								15												
78								1							Starika Kirylova		12																				
79								1							Korypyna Wdowa		12																				
80						1									Filip Pawloski		52																				
80	1	24		28		3	3	61	31	4	94	37	9	121	Cotyysi Summa 5608		114	3		9	14			10	10	9	15	1	7/12	51	109	327	327				
1								2							Jwan Grystariski																						
2								2							Stepan Skukow																						
3									1						Andruch Morawicki Filipow																						
4								2	2						Andruch Morawicki Jankow																						
5								1	1						Jwan Morawicki																						
															<u>Marianna Borbeckowa</u>																						
1						1					1	1			Jwan Skukow		52								6		6	15					1	3	3		
2						1									Danilo Skukow		52								6									1	3	3	
3							1					1	1		Mylhita Baran			26								6	15										
4						1									Demko Baran		52								6									1	3	3	
5							1					1	1		Fedko Laczynski			26								6	15										
6							1					1	1		Mikola Sapitko			26								6	15										
6						3	3					4	4		Summa		156	78							18		24	1					3	9	9		
															<u>Mula Polonicka</u>																						
1	1							2				2	1		Anna Wichei		104								12		12	15					2	6	6		
2	1							2							Demko Drod		104								12								2	6	6		
3						1							3		Demko Roik		52								6		18						1	3	3		
4						1							3	1	Janko Paffawski		52								6		18	15					1	3	3		
5						1							1		Stepanko Babirski		52								6		6						1	3	3		
6						1		2							Kirylo Karanice		52								6								1	3	3		
7						1		1				4	1		Maturiy Kopot		52								6		24	15					1	3	3		
8	1							6					1		Jwan Borodka		104								12		6						2	6	6		
9						1						1	5	1	Jlko Borodka		52								6		36	15					1	3	3		
10						1									Wojciech Lewicki		52								6								1	3	3		
11	1							2	2			2	1		Jakim Maryniak		104								12		12	15					2	6	6		
12	1							2	2	5	1				Jan Szlachetka		104								12		42	15					2	6	6		
12	5	7						17	2	3	26	6			Summa		884								1	42		2	54	1	30			17	51	51	

Dni rocznych	Czynsz		Czynsz		Czynsz		Czynsz		Czynsz		Czynsz		Czynsz		Czynsz		Czynsz		Czynsz																									
	Grzywny	Denary	Grzywny	Denary	Grzywny	Denary	Grzywny	Denary	Grzywny	Denary	Grzywny	Denary	Grzywny	Denary	Grzywny	Denary	Grzywny	Denary	Grzywny	Denary																								
12	5	7	17	2	3	26	6													1	42	2	54	1	30	17	51	51																
13		1		1				Janko Kalinski												6						1	3	3																
14		1		1				Marcin Hankiewicz												6							1	3	3															
15	1						1	1	Andrusz Stadto												12		6	15				2	6	6														
16		1			1	4	1	1	Jurek Prabirecki												6		30	15				1	3	3														
17	1				1	5	1	1	Pomaz Prabirecki												12		36	15				2	6	6														
18	1			2	2		1		Mich Wiche												12		6					2	6	6														
19	1			2	2	3	5	1	Petro Wiche												12		48	15				2	6	6														
20		1							Petro Korarek												6							1	3	3														
21		1					1	1	Wojciech Pernalski												6		6	15				1	3	3														
22		1					6	1	Janko Korzan												6		36	15				1	3	3														
23		1		4			1	1	Luz Skolanowicz												6		6	15				1	3	3														
24		1		1			3	1	Janko Jasickow												6		18	15				1	3	3														
25	1			2		2	1		Jan Prabirecki												12		12	15				2	6	6														
26	1			2	1	2	1		Stanislaw Prabirecki												38	40	12	15																				
27	1			2	2	2	1		Petro Oliwinski												12		12	15				2	6	6														
28		1					1		Mich Gogol												6			15				1	3	3														
29		1		2		1			Grzesko Gogol												6		6					1	3	3														
30			1				1		Kukuryczyka Wdowa															15																				
31		1							Janko Clawce												6							1	3	3														
32		1		2					Luz Stasheka												6							1	3	3														
33			1						Mojkaticza Wdowa																			1	3	3														
34		1		2					Danko Potopniak												6							1	3	3														
35		1							Jenska Chamurzycha												6							1	3	3														
36		1		2					Mich Porziak												6							1	3	3														
36	12	22	1	1	34	18	15	53	20	Summa												43	4	6	48	5			44	132	132													
										<u>Rekapitulacja</u>																																		
85	1	34		38		3	3	68	35	4	94	37	9	121	Potonarna z Sotlysami												5068	114	3		9	14		10	10	9	15	1	7	12	51	109	327	327
6			3		3						4	4			Marianna Bendikowa												156	78				18			24	1					3	9	9	
36		12		22		1	1	34	18	15	53	20			Hula Potonicka												2288	38			43	4		6	48	5				44	132	132		
127	1	46		63		7	4	102	53	19	151	61		121	Summa												8112	230	3		52	36		17	22	15	15	1	7	12	51	156	468	468

Je powinnosci tak ogolne jako tez w szczegolnosci Gromadom Potonicznym i Hlady Potonicznej przeczytane, ktore oni za rzetelne uznali, i podpisali.

Felix Slawinski Woyt z Hlady
 Chwosko Wiecl z Gromady
 Jurek Prabirecki przyrzeczy

Mikita Stepha Woyt Potoniczny
 Semko Borowicz przyrzeczy
 Stefan Leskow z Gromady
 Woyt Chomycz z Gromady
 Poniżej mnie w podpisaniu z nami Chomycz J.
 J. Jankowicz

Wykaz Summaryczny Dochodow rocznych z Pionierow, i Akty.

- 1^o Panszczyzny ciągłej 8222 Dni
- 2^{do} Pierzej panszczyzny dni 230
- 3^o Czynnemu w Monecie Konwencyonalnej 2107. Rens: Traz 4^o 3.
- 4^o Czynnemu w Malucii Widenckim Przedsiębiorstwie i Dwa 4^o 52 fl. 36 Kr.
- 5^o Gostynnego od Owiec i Swin siedmnaście 4^o 17 fl. 22 Kr. w. w. w.
- 6^o Od ziem piętnaście 4^o 15 fl. 15 Kr. w. w.
- 7^o Oczkowego od Pni przeczot 20 Akcy jeden 4^o 1 i 1/2 Kr. w. w.
- 8^o Od Barci 21. Rens. Dwanaście 4^o 12. i 1/2 Kr. m. K.
- 9^o Kuro rocznie 156 - Jaz 408 i przedy motkow 408. -
- 10^o Propinacza w obydwóch Wzrostach Rejestrow szesnaścieletnich wynosi
 Siedemdziesiąt i siedm 4^o 59 fl. 26 Kr. w. w. w.
 po odtrąceniu dodatkow, które do tej ardy się zwykłyckie.
 Młyny do Ardy przyłączone są. -
- 11^o Siana zbiera się rocznie podług Rejestrow ekonomicznych sążni
 Trzydziestie 4^o 30. -
- 12^o Jutrata z ogrodu; tej szacunek w Akcie detasacji wyszczegół.
 miony będzie. -

Takowy Inwentarz na Gronie z Inwagacji sporządzony, i
zweryfikowany jest Dab w Pisku dnia 8^o febr. 1820.

Carolus Punitarius
Repos. Penitentialis
Juris Malabaroch
C. K. Komornik Lyth Tokow
do tego Akta delegowany -

St. Cierzycki
Dok. Cap. Stocum

ant. W. enbach.

Se 26

4^o 1413.

Erasmus A. S. Punitarius, und

wind konfirmirte Inventarium usystem do mit
dem Postinventarium inamirpionum und deren Inven
tri prohibita Generalia abynsullen Republikanischen
und Anisden nusselndem Infinitum warden, unmit
bestalligt
Stocow am 22ten Februar 1820

Obidly

18.

39119



1/4-36

Skanowanie i opracowanie graficzne na CD-ROM :



ul. Krzemowa 1

62-002 Suchy Las

www.digital-center.pl

biuro@digital-center.pl

tel./fax (0-61) 665 82 72

tel./fax (0-61) 665 82 82

Wszelkie prawa producenta i właściciela zastrzeżone.

Kopiowanie, wypożyczenie, oraz publiczne odtwarzanie w całości lub we fragmentach zabronione.

All rights reserved. Unauthorized copying, reproduction, lending, public performance and broadcasting of the whole or fragments prohibited.