

Lwowska Naukowa Biblioteka im. W. Stefanyka NAN Ukrainy. Oddział Rękopisów.
Zespół (fond) 141.

ZBIÓR ALEKSANDRA CZOŁOWSKIEGO

DZIAŁ (OPYS) I

1110. Inwentarz dóbr Rokitno. 1842.

STRONY NIEZAPISANE NIE ZOSTAŁY ZDIGITALIZOWANE



Inwentarz ekonomiczny

Dobry Rokitno w Cirkule Lwowskim położonych
niegdy s.p. Stanisława Wronowskiego w tasnych
przez niego podpisanego Ek. Komornika z okazy
mandatami Ek. Sądów Szlach Lwowskich z dnia 19^{to}
kwietnia 841. do N^o: 1680. i 15^{to} Nov. 841. do N^o: 34162.
w drodze wykucy 12,000^{zł} i procentami Maryannie
z Drbańskich Rescetytoriczowej. przeciw temuż imar
temu zarządzonej - zarządzeni - nakazanej detasacji
onychże po przedwziętej dnia wrotayszego wi
xyi miyvcowey - na gróncie dnia 17^{to} Sierpnia
1842. N^o rozpoczął.



I Opisanie budynków dominikalnych.

if Drót dylorany nowy stromo, posyty, siedm wazni dlu
gi a ctery szeroki - do którego z drądżinca przez
drzwi druskrzydłowe na przestiat sieni do suda
prowadzące. wchodzi się do dojścia nadmienionej si
ni - po której stronie prawey znajdują się po
kój jeden cały szerokowc domu raymniay bte.
ma osmiotajflowemi oknami oszricony i piec
zelaznem lanym ogrzany a sufitem głoicennym
po porale obciagniętem, opatrany - po stronie
lewey nadmienionej sieni są dwa pokoiki
- pierwszy o dwóch, jednym osmiotajflowem dru
gim sześciowzrybowem oknach - drugi o jednym
jennym oknie sześciowzryb mającem. - obadwa te po
koiki jeden piec zelazny i kaminkiem i drugiego
pokoiku ogrzewa. - Drzwi z sieni do pokojow pole
wey i prawey stronie opływanych prowadzące ludzi
te, które po stronie lewey dwa pokoiki z sobą łączą
są druskrzydłowe garajetowe czyli na jót szklan
ne iakie przy wrafach bywać zwykły, na ramiakach
zelaznych i ramiakach kami i klamkami do rami
kania na kłodki. - W całym tem domostwie jest
jedtoga i tarcie sosnowych. i komin na dach le
żiony obwarowany - a przy każdym oknie okuni

ca



ca z haczkami do zamknięcia - z resztą w sieni znajdą się wie powrata i sta podłoga a drzwi dwuskrzydłowe z nadwrotu do nich prowadzące są na rampach z haczkami i skubkami.

2) Piekarnia budynek dylowany z starego porzeczyny pięć sieni długiej a trzy stop zewnętrznej szerokości i jednej sieni, izba ceglanej i matem alkiarskiej, piętrem kamiennym ogrzanych i trzema matem okienkami niedostatecznie osłoniętych - drzwi ordynaryjnych jest trójce pierwsza z nadwrotu do sieni, druga z sieni do izby a trzecia z izby do alkiarskiej - wszystkie na bieżniach ze skubkami. - Z resztą liczy ten budynek jest stromo pokryty i kominowa na dach wyproszony niema.

3) Stodola dylowana stroma pokryta sieni pięć stop zewnętrznej długości a zewnętrznej szerokości całkowitej i w środku w dobie w stanie - w środku ma brame dwuskrzydłową z tarcicami na poręczach do zacięcia i wyjęcia - a po prawej stronie o jeden stolec w głąb wbudowany sieni kleszyk maty bez zawieszek bieżni i powrata jednakże i podłoga - do tego w chłod z nadwrotu drzwiami na zelaznych zawieszach w rzeźbionym do zamknięcia obracany.

4) Za stodołą na gumię plotem ogrodzonym znajdują się Obrogi jeden pod stromianą ciekłą.

5) Stajnia budynek dylowany stroma pokryty sieni 13 1/2 stop długiej a dwa stop szerokości - sta da się z pięciu oddzielen - z których trzy pierwsza na konie a dwa drugie na bydło przeznaczone. - Do wszystkich tych oddzielen prowadzą z nadwrotu drzwi osobne z tarcicami na bieżniach - w oddzieleniach na konie są stoby z drabinami - zaś w innych drzwiach na bydło znajdują się janta bez drabin.

6) O paręset kroków na dole za potockiem stoi budynek ceglany nowy między stajnią i ogrodzonym igłami wyznaczone stromo

pokryty



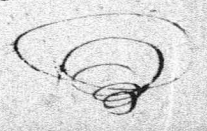
posyły dwanaście sążni długości a ctery i stoż dwie szeroki dwoma drzwiami i tarcie' iednemi sążni a drugimi szerokiemi na bieżniach obracoraany do tego pod dach ieden przybudowano mieszkanie dylorane tej samej szerokości a siedm sążni długości składające się z obszernej sieni, małej izby kamiennem pięciem i piekarską grubą ogrzaną i dwoma sześciopłetwami oknami oszkiecony - i komora i matem okienkiem dawniej na gozelnickiej przeczony - brama do tych sieni iest drzewkrydłowa, a drzwi do izby i komorki ordynaryjne pojedyncze na bieżniach. - Krosno w izbie i najdnie sążni długości a w sieniach w czwartej części przepiętych nowa i tarcie komora i gora i drzwiami. -

W ścianie przeczony do pięć opisanego budynku zadniega i tuż nad takową stoi Karczma dylorana pod stromiannem dachem 8 1/6 sążni długości 4 3/6 szeroka - do której przez bramę zaidną o pojedynczych i tarcie' wrotach wchodzi się do sieni - i takowej zaś drzwiami staremi na kamieniach będącemi do obszernej sieni kamieni pięciem kamiennem i piekarskim ogrzaną i cteroma sześciopłetwami oknami oszkiecony - a daley do alkierza o iednym oknie i łada będącego do którego w sieni przyjęta komorka także dylorana i osobnemi drzwiami na kamieniach. - W sieni komory tej najdnie sążni stoż długości ordynaryjne, tam dwie przy ścianach, trzecia przed statem i czwarta węgłowa koto pięca.

W posrodku Wsi i Czarsc mili od dworu przy matem stawku i najdnie sążni

8. Włtyń i tarcie i budowany stroma posyły dotąd dominikalny o iednym kamieniu trzy sążni długości a 2 1/6 szeroki dawce iestce w niestem stanie - do tego przyjęta licho maeno stare

i ostate



i oviade o iednoy izbie będace pomieszkaniem dla mly.
 narza pięcem ogrzane i matem obienkiem osiat-
 lone.

9) Wiecej jak o mile od tejoi drozoi Rokiten'skiego na
 granicy Kiechora i Dąbtonicy między Wysokie
 mi gorami przy drodze Kiechor'skiej nad potokiem
 cystey wody w malowniczym jotozeniu
 stoi Karczma nowa Suchowiszczanka ma-
 na - częścią dylorana częścią grodzona sto-
 ma paszta, pięć sężni długa a 3 1/2 szeroka -
 Karczma składa się z sieni, izby sężnkowney
 alkierza i komorki w sieniach umieszczoney
 w sężnkowni ma okien dwie w alkierzu jedno-
 pięć kamienney i piękarski ogrzewa obite
 izby w których piernawy iest stoł sężnkowny
 porządny na krzyżowych nogach, tawek czte-
 ry a piata kote pięca regłowa - cernoro zas-
 droni w tem budynku znajdujących się są na
 bęgunach. -

II. Poddani ich powinności i daniny roczne.

Wypowiadający	Imiona i nazwi- ska poddanych	Syryjczyk		Dziśneczna		osygony		Kursy	Zajaz	Przedz z Włokna droszkiego		Utragi
		Kozice	Włochy	Rozta	Rozta	Stance	Jarsce			Stuka	Motta	
1/	Juan Gudz	.	.	104	1.	.	1.	6.	.	6.		
2/	Mikolaj Cuger	.	.	52	.	.	16.	1.	3.	.	6.	
3/	Oryska Winiaza	1.	.	52	.	.	16.	1.	3.	.	6.	
4/	Wasyl Kozak	1.	.	52	.	.	16.	1.	3.	.	6.	
5/	Juan Kanatij	2.	.	52	.	.	16.	1.	3.	.	6.	
6/	Wasyl Marynowicz	1.	.	52	.	.	16.	1.	3.	.	6.	
7/	Andruch Goy	2.	.	52	.	.	16.	1.	3.	.	6.	
8/	Olexa Surada	1.	.	52	.	.	16.	1.	3.	.	6.	
9/	Jusko Truszczak	1.	.	52	.	.	16.	1.	3.	.	6.	
10/	W? Kolasza	1.	.	52	.	.	16.	1.	3.	.	6.	
11/	Juan Szaraz	1.	.	52	.	.	16.	1.	3.	.	6.	
12/	Wasyl Kolinowka	2.	.	52	.	.	16.	1.	3.	.	6.	
13/	Wasyl Onysako	1.	.	52	.	.	16.	1.	3.	.	6.	
14/	Bartho Starinski	2.	.	52	.	.	16.	1.	3.	.	6.	
15/	Marya Sznakowa	2.	.	52	.	.	16.	1.	3.	.	6.	
	<u>Latice</u>	18.	.	428	104	8.	.	16.	48	7	6.	

originalnego spisanie
 Woyt podległ 1860
 Rokilno z 2: 789
 przez Komisarsów
 Grakularnego i sta-
 drosnego podpisu
 nego. powinności
 równo xinnemi
 odbywa.



Lp. porządkowa	Imiona i nazwiska Poddanych	Sprzedaż		Daruwano i na roczną		Osygnow Otraw		Kupony	Lp. porządkowa	Przebieg i wlokna choroby go.		Uwagi
		Kwoty	Wzrost	Ciężko	Drogo	Kwoty	Lp. porządkowa			Kwoty	Wzrost	
	<u>Translatyw</u>	18.	.	728.	104.	8.	.	16.	48.	7.	6.	
16/	Wasył Surada	.	.	52.	.	.	.	16.	1.	3.	.	6.
17/	Anna Kolasa	1.	.	52.	.	.	.	16.	1.	3.	.	6.
18/	Stefan Gaj	1.	.	52.	.	.	.	16.	1.	3.	.	6.
19/	Mikolaj Kolasa	.	.	52.	.	.	.	16.	1.	3.	.	6.
20/	Jwan Fedaj	2.	.	52.	.	.	.	16.	1.	3.	.	6.
21/	Fedko Korak	.	.	.	52.	.	.	16.	1.	3.	.	6.
22/	1 ^o Szrak	1.	.	52.	.	.	.	16.	1.	3.	.	6.
23/	Danko Ogródny	.	.	.	52.	.	.	16.	1.	3.	.	6.
24/	Jwan Kacuita	2.	.	52.	.	.	.	16.	1.	3.	.	6.
25/	Jakim Stoboda	.	.	.	52.	.	.	16.	1.	3.	.	6.
26/	Dmytro Furek	2.	.	52.	.	.	.	16.	1.	3.	.	6.
27/	Jawko Wolwki	.	.	.	52.	.	.	16.	1.	3.	.	6.
28/	Andruch Stoboda	2.	.	52.	.	.	.	16.	1.	3.	.	6.
29/	Fedko Onysko	2.	.	52.	.	.	.	16.	1.	3.	.	6.
30/	Tymko Karaliy	1.	.	52.	.	.	.	16.	1.	3.	.	6.
31/	Jawko Wyhincki	2.	.	52.	.	.	.	16.	1.	3.	.	6.
32/	Jurko Gudk	1.	.	52.	.	.	.	16.	1.	3.	.	6.
33/	Jwan Sierwinski	1.	.	52.	.	.	.	16.	1.	3.	.	6.
34/	Semko Kotodziej	2.	.	52.	.	.	.	16.	1.	3.	.	6.
35/	Aryni Procyto	1.	.	52.	.	.	.	16.	1.	3.	.	6.
36/	Tymko Onysko	1.	.	52.	.	.	.	16.	1.	3.	.	6.
37/	Petro Honorowicz	1.	.	52.	.	.	.	16.	1.	3.	.	6.
38/	Kykyta Gural	3.	.	52.	.	.	.	16.	1.	3.	.	6.
39/	Demko Podmorzy	2.	.	52.	.	.	.	16.	1.	3.	.	6.
40/	Olewa Podmorzy	3.	.	52.	.	.	.	16.	1.	3.	.	6.
41/	Michal Turiak	2.	.	52.	.	.	.	16.	1.	3.	.	6.
42/	Onufy Ciuzka	2.	.	52.	.	.	.	16.	1.	3.	.	6.
43/	Marya Karaliy	2.	.	52.	.	.	.	16.	1.	3.	.	6.
44/	Harysto Jlekyzyn	1.	.	52.	.	.	.	16.	1.	3.	.	6.
	<u>Latw</u>	56.	.	2028	312	22.	.	16.	48.	135.	22.	.

Lp. porządku	Imiona i nazwiska Poddanych	Sprawy		Paniarzy zna roczna		Ornion owjony		Dziaty	Dziaty	Przed 2 10 lokna Dmorskiego		Uwagi
		Kosze	Woty	Ciepota	Pozosta	Kosze	Kosze			Kosze	Kosze	
	<u>Translatus.</u>	56.	.	2028.	312.	22.	16.	48.	135	22.	.	
45/	Onytko Ciugka	2.	.	52.	.	.	16.	1.	3.	.	6.	
46/	Demko fleysszyn	.	.	52.	.	.	16.	1.	3.	.	6.	
47/	Roman Kuniniec	.	2.	52.	.	.	16.	1.	2.	.	6.	
48/	Onytky Patyi	1.	.	26.	.	.	8.	1/2	1 1/2	.	3.	
49/	Wasyl Kolawa	.	.	26.	.	.	8.	1/2	1 1/2	.	3.	
50/	Jwan Surada	.	.	.	52.	.	16.	1.	3.	.	6.	
51/	Tedko Kolawa	1.	.	26.	.	.	8.	1/2	1 1/2	.	3.	
52/	Jwan Kolawa	1.	.	26.	.	.	8.	1/2	1 1/2	.	3.	
53/	Jlko Gruby	.	.	.	52.	.	16.	1.	3.	.	6.	
54/	Jwan Surada Midka	.	.	.	52.	.	16.	1.	3.	.	6.	
55/	Parasaka Onytkonta	.	.	.	26.	.	8.	1/2	1 1/2	.	3.	
56/	Jwan Onytko	2.	.	26.	.	.	8.	1/2	1 1/2	.	3.	
57/	Tedko Trusczak	.	.	.	52.	.	16.	1.	3.	.	6.	
58/	Michał Podrosny	1.	.	26.	.	.	8.	1/2	1 1/2	.	3.	
59/	Tedko Podrosny	1.	.	26.	.	.	8.	1/2	1 1/2	.	3.	
60/	ś? Fuszki	1.	.	26.	.	.	8.	1/2	1 1/2	.	3.	
61/	Michał Fuszki	.	.	.	26.	.	8.	1/2	1 1/2	.	3.	
62/	Luc' fleysszyn	1.	.	26.	.	.	8.	1/2	1 1/2	.	3.	
63/	Tedko ś?	3.	.	78.	.	.	24.	1 1/2	6.	.	9.	rarem z Jwanem
64/	Aleksa Podrosny Kadeberg	2.	.	26.	.	.	8.	1/2	1 1/2	.	3.	
65/	Panko Podrosny	1.	.	26.	.	.	8.	1/2	1 1/2	.	3.	
66/	Jwan Ciugka	.	.	.	52.	.	16.	1.	3.	.	6.	
67/	Jwan Lalik	.	.	.	52.	.	16.	1.	3.	.	6.	
68/	Andruch Kabas	1.	.	52.	.	.	16.	1.	3.	.	6.	
<u>Kagrodniczy Chatusny</u>												
69/	Tedko Rodakunick	.	.	.	12.	Jumieny
70/	Ewa fleysszyna	.	.	.	12.	
71/	Onytky Podrosny	1.	.	.	26.	Fusman
72/	Jwan Trusczak	.	.	.	12.	
73/	Jurko Batusczak	.	.	.	12.	Thour
74/	Tedko ś??	1.	.	.	12.	
75/	Onytky Trusczak	.	.	.	12.	
76/	Aryc Kuntz	16.	1.	3.	.	6.	Monu osadromy do kad wie niezgodomzi ptaci szmuk potem bedzie robot planowana
<u>Empiteuci</u>												
a/	Michał Szajinski	z widatus rubrica
b/	Jun Weisgerber	I ellyny?
<u>Suma</u>		76.	2.	2600.	774.	32.	.	64.	193 1/2	31.	6.	

1/ Każdy poddany, który na cato. Cniscionem gronicu, iak go na miyscu nazywac xnykli; starovcienskimi sudzi miiien odrabiac dwa dni na tydzien; ci zar' który go jót tytko Cnisci maia - robia jeno go idnem dniu w tygodniu.

2/ Który z poddanych ma konie lub woty miiien iest porzycey nadmieniione dniie ciagta odrabiac - gdyby zar' który iakiem niwzeczylivom wygadkiem bez winy swoiey ciagta to iest konie lub woty stracit, natenexar sobi panvacyrne pierva - niwicy id, nak iak dzien za dzien - inacyy robi trzy za dwa.

3/ Na ptug iden sktadacia w' dnach poddanych go jare ko, ii lub wotom z potrzebniemi ludzmi - a za dzien tako wego cnworgiem byda otania - i iden i drugi biera xnaccki odbytey catodniowey panvacyrney - gdyby zar' iden cnworgim swego byda i swemi ludzmi to iest catem ptugim dzien' caty otat na tenexar liczy onu sie dni dwa odbytey panvacyrney.

4/ Poddani na panvacyrne wyehodzie jostinm wedlug porzycey w tym m'rze i' tnieizych.

5/ Wedlug inventarza z 1773 r. winni poddani do kitensey iezeli sa w lesie orzechy i grzyby dacia do drozu za pozwolenie xbitania - orzechom garniec iden, i grzybom otianek iden wozumii suchych.

6/ Z tegoz inventarza takie sie doczytac mozna, ze poddani we drodze kolejno warte odbywac maia - i istotnie do teraz takoz odbywaja przy leskwi.

7/ Panvacyrney zaktadney xadney nima

Iwan Kawali Woyt &
Wasyl Onyoko Przywiekny &
Onafry Skryzyn &
Iwan Gudk &
Gedko Radukiewicz &

Przytomny
Felix Wronowski
Red. Don. [illegible]
Antoni Wronowski

Poniewaz Wilnozny Felix Wronowski M'datary, sk' miyscowy w tym mierze iest interesowany prosto nieamia, tych podpisaniem a oni kanceli kryka polozyle
A Gregorz Dyhdatowicz, P'rosch Kolietowski

II. Grunta dominikalne

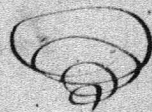
Cata obywatelstwo ziemie do wsi Rokitny, tej co była by Stanisława Wronowskiego wstawioną należącej, a to samej dominikalnej wynosi według Q. Arkuza indywidualnego tu pod et. zataczono go - ogółem morgów 2026. Sazni: 1015 $\frac{1}{2}$ II : ta dzie- li się na Ogrody, pola orne, łąki, pastwiska i las. które tu szeregowo opisują się:

1/ Ogrody dworskie

Ogrody dworskie zajmują przestrzeń morgów siedmiu sażni: 1251 $\frac{1}{2}$ II : dzielą się na sad owocowy sliwami, jabłoniami, gruszkami, wiśniami i trzmielami zawadzony zaskak za drzewem w Rubryce I. opisanem będącej tu raz z dzierżawy a nawet nieogrodzonej - na ogrody warzywne po części do tegoż sadu przyłącza się, po części jako budynku pod b. w Rubryce I opisanego znajdują się.

2/ Pola orne dominikalne

Z powyższego Arkuza indywidualnego wie- dzieć można, że pola orne dominikalne mor- gów 88. Sazni: 670 $\frac{1}{2}$ II wynoszą - z których w gródki żydowi Leyba Herman Sukcesorowie S. p. Stanisła- wa Wronowskiego jako przystępnemu spadkobier- Q. pod dniem 20. marca 841. jak Kopia Kontraktu Q. powiadacza morgów 40. na miarę pracy wyju- ci. gdy jednakże pomiędzy kontrakt tu bór podpisu stron w kopii zataczony - przez Cyrkut, gdzie, jak aktowi temu przystępni Sukcesoro- wie mówią, podaniem został - i wcale zataczono- nem nie jest, i trudno aby approbate uzyskać, przeto dokąd takowa niemałżej grunta te w całej swojej ilości jako dominikalne w niniejszem inwentarzu porostają - tem bardziej - iż żyd z tego kontraktu obligowany jest racie a) odbywać dni parowprzeznaczonych dwadzieścia i dwa dni pierwszych trzydziści - dwa - rac orne, wyjątkowo kasej dwa - e) kus staci f) kaptonow i) g) gaj słupek trzydziści - nawi- ci





cie h) prasa i utok na jawnego srtuk dzie
 praco kontrakt powizany ju i w nagrodum
 raxie ex locione ultra dimidium upasiby
 musiat - poniewaz kaiden goddany i drona
 stu morgon wiecej dworowi odbywai musi.
 Kresato robi sie utraga i 10. folia Wronowski
 swiaderyt - ze iyd tenze praca utrad Cyrkularny
 sekoreany od pomiesnionego kontraktu ma odda
 jic i do Kulikowa sie wyprawadi.
 grunta te Rokitenwskie ogotem wraite jotozione w
 glinikowatej glebie jotrzebuią starannej upa
 wy.

3/ Szki Dworskie

Szki dominikalne wsi Rokitno w wjez alle
 gatu d. zamieszone na morgon 44. Szki i
 2279/6. - ze atoli w illosc te morgon Szki 1251/6.
 i ogrodow - i morgon Szki 1200 stawa go
 liczonemi zostaty j. ktore inne rubryki sta
 nowiaj - praco odtracirway takowc - zostai
 na same Szki morgon 29. Szki 608. i ktore
 go najwiskwacy czesci stadki daią siano.

4/ Pastwiska

Wlata illosc Pastwisk Dworskich zajmuis
 ca morgon Szki 1050. i leiy najwiecej w
 mozarach i dlatego arkuszem indywi
 dualnem d. na krasno siano wiskwa
 czesc jego policzona.

5/ Lasy

Wartuiacy nigdy wiecej iak cata wiec stary
 las Rokitenwki wedlug arkusza indywi
 nego d. na 1889. morgon 516. Szki i jeno zamie
 xony - w ktorem przed in. laty buki go 10. Szki
 drzewa daiace byly - z ktorego prawi caly las
 sie opalat - a ktory niastychanem zniszczeniam
 swoim, drzewa cene tamze w drzognarob
 jedniost - zostal na mocy intymatu Cyrkular
 nego d. 8. Marca r. b. do W. 1187. tu w kopii pod C
 zatzeronego - go nastajionej w tymierze in

dagagi

dagaocy w dozor polityczny wzięty - i chociaż pra-
 caw tak krótki pod takową roztaię - jednakże,
 ponieważ grunt na którym stoi, onemu od-
 porwiada, rzucił się piękny zastaw grabosy,
 bukory, brzozy i różnego gatunku drzewa
 i jest nadzieja że w niedługim czasie pożytki
 z nowu mieć będzie. -
 Zresztą sobi się usaga, iż w tem lesie iakto z
 tabuli krajowej dom 17. pag 135. n. 4. on. - dom.
 93. pagl. n. 12. 16. 17. 18. 19. i 21. on. okazuje się Groma-
 dy z kamieniołoga i Podborce tudzież Sukce-
 sorowie elizyngwskich od których zmarły do-
 kitne nabyt wolny wstap maia na opat-
 i na budynki.

6) Starzy!

Rokitna drwa maie ma starzki i jedna sadzaw-
 ke nikeremna - z których pierwszy między ta-
 kami w arkuszu indywidualnem A. pod N.
 topograficznem: dawnem 418. nowem 524. w y-
 tkach morgon. Szani 1200. zajmujący kon-
 traktem emfiteutykanem wazem z eltynem
 Karolinie Weisgerberowej o czem niżej, w y-
 puzerowaniu roztat - drugi zaś mały przy-
 mtynie w rubryce I pod 8. nadmieniony w ak-
 tach urbarjalnych pod N: top. 417. dawnem 522.
 nowem widoczny morg. Szani 500. w ynoszą-
 cy, dotąd z sadzawką w posiadaniu i używa-
 niu dworskim roztaię - chociaż użytek wozit-
 kich wazem w urbarjum porachowanym ro-
 stat.

V eltyny!

Prócz w rubryce I pod 8. opisanego eltyna, któ-
 ry dotychczas w użyciu dworskim z przy-
 legtem starzkiem porostat - są jeszcze w Ro-
 kitnie drwa eltyny - które iednakże w trzydzi-
 sto letnią emfiteutykaną dzierżawę przez H.
 Stanisława Wronowskiego puzerowaniem roztat.
 a pierwszy tuż pod sadem dworskim będący dyla-
 wany o dwóch kamieniach z dwoma izbami
 pod iednym dachem będącemi i podobnie dy-
 lowanemi

lowanemi: drzewa oknami oswieconemi: i idnem
 piennem ogrzanemi wraz z przyległym staniem
 pod N^o top. dawnem 418. now. 524. wyżej nadmienio-
 nem który go zatrzymaniu starbku na użytek domu
 iak wyżej z sadzawka zostawionego / szczegylwici
 jeno morgów 6. sążni 1120. n. wynosi - tudzież z ta-
 ka i polem karoszący na zwanemi warem mo-
 gów 6. sążni 580. n. zajmującemi, i ogrodem z tego
 samego wydzielonem, iak kopia kontraktu w tej
 mierze zamastego dom 93. pag 395. n. 22. on w tabu

D. Karolinie Weisgerberowej za czynsz roczny 120. zł
 mkam. i roczne mlewo dla dworu - 50. kory
 zboża pańskiego wywieszonem zostat - tak id-
 nakże że dwor ony rocznie dodawac ma
 1/ Dzwona bukowego sążni 50. wid.
 2/ Palowiny fur jarokornych 50.
 3/ Materjatu do młynna fur 20.
 4/ Pańszczyzny do naprawy młynna, grobli i u-
 pustu sto dni piwanych - 100.

b/ Drugi na Suchowiszczanie zwanym podobnie dz-
 lowany o idnem kamieniu, z polami, takż
 i ogrodem w arkuszu indywidualnem
 Subregard. N^o 87. domu 96. warem na morgów 8.
 sążni 469. n. zamierzonemi - i z Chatyż, której
 teraz już niema, elichatorni i Lwie Łąkiński

E. Kontraktem dom 283. pag 428. n. 24. on. iak kopia E.
 swiadczy za czynsz roczny 40. zł mk. i roczne
 mlewo 50. kory zboża pańskiego - maia idnakże
 ciz prawo z lasów swemi furami i ludźmi
 wywieść:

- 1/ Dzwona grabowego na materjaty fur siedm-
- 2/ 2^o bukowego 2^o - 2^o fur owm-
- 3/ Suszu na opat fur dwiżsi - tak atoli, iż
 co w idnem roku nierymiza sto sie w dru-
 gim roku upominac nięba moeni.

Wskaze cizary iak czynsz ugodzone: do czego dawasz
 użyć gruntów wywieszonych i przytki iakie młynny
 nięci pominni furidatorowie longo ultra dimi-
 dium levi. - Zreszto tak Weisgerberowej iako
 i Łąkiński wolno na budowę młynów kamien-
 w lasach Dominikałnych bezplatnie tuzac.

VI. Fur patronauw.

Wsi Rokitno Prudricom jak sie to z Schematyżmów
 doczytai



doczytać morna przystoi prano prezentowania pa-
rocha nitus graci miyscownego.

III. Zawięzy tego rocane

Posesjorowa terazniysza Pⁿⁱ Tereza Chomicza zarna,
ta, ii w chodząc do dzieziary wsi Rokitny w maju
1841. odebrata tytułem zawięzu funduszowego ko-
ry odviać zimna korey
a) kyla zimnego korey ośm 8
b) kyla jarego korey dwa 2

razem tedy korey 10

Zawięzów zimnych niybyto a wzytyj gospodarzom
wz. felix Wronowski aktami przystomny jako prano
drine przyznat.

VIII. Mobilia funduszowe.

Pomierai w Rokitnie jeno. spekulacya lawara do
kad law cyrtowat miysca miata, a gospodar-
stwo gruntowe zupetnie zaniedbanem bylo - ity-
le takowe popierano - ile koniecznosć iycia w-
magata - iak sui to już z powyższych zawięzów
widzieć daie; przeto: illosć uprzestow gospodar-
skich iest mata - iak następnie: sacumk mkk

1) Plug zlemivaczem i kolesnicami stary 1/36x
2) Aran z relaxnemi kszbami starych dwa 1/20x
3) Kadto relaxem okute idno 6x
4) Vanie proste gospodarckie idno 24x
5) Kadzi w szpikleszyku na z wypek 200,
za zamiaost zawięzów uzytych sreć 2/

Suma 5/26x

IX. Prano polowania

wz. felix i Antoni Wronowszy wniesti iz zap-
zwoleucie rocznego w lasach polowania od
Pⁿⁱ Sawvack - 30 fth mk otrzymali - co maie wzy-
na obras ogromny lasow Rokitnijskich pr-
sadzonem bydi sie niydaie - procz tego lu-
dzie z farnisk, Loxiny, i Dabrowicy - iak sie
podpisyany sam przekonat: iureli który chce
zbiorac grzyby, maliny, użyny, porionki i
orzechy - ptacz od pozwolenia na rok od Wⁿⁱ
każdego po 12 mkonn. lub iak sui klasy zgo-
dzie moie - co iednakże przychod niezemny sta-
nowi.

ii


A Granice uzualne.



Wies Rokitna podzielona na części: jedna z tych na
leży do ss. Dominikanów Szworskich, druga do Pro
bostwa w. lat. Łothkiewskiego - trzecia przy której Do
minium zostaje jest Własnością Małszygo s. g. Sta
niawie Wronowskim porostatej; - przez tego ma
ją w niej Salachta gruntu i w przywiązaniu Prodek
zwanem, gdzie wyznadmińcioną Część Probostka
zj swoje drobne posiadłości.

Z opisu granicznego w R. 1787. sporządzonego pod
pisaniem w oryginalu przez W. Felixa Wro
nowskiego przedłożonego okazać się; że Część
teraz zmarłego granicy na południe z grunta
mi i realnością Sukcesorów s. g. Felixa Małszy
własną - na zachód z wsiami Jawniska, Łozina
Dąbrowica i Kreczów - na północ z Małdaniem
Mokrotynem i Polana, a na wschód z Częścią
ss. oo. Dominikanów Szworskich - z ostatnią prze
rzeczkę środkiem wsi płynącą.

Granice tej części Zmarłego wyrytku, wyjat
czy ujęsion w następnej rubryce nadmienionych
sa, ujęsione i przez żadnego z Szwadów
niezaprzeczone.

II Kontrowersa.

Z Duku granicznego w R. 1787. ukazanego,
którem wyryk wzmianka, tudzież z Extrak
tu tabularnego dom. 17. pag 186. n. 9. on. i dom.
93. pag 395. n. 10. her. okazać się; iż część domi
nikałna s. g. Stanisława Wronowskiego - z
Częścią Dominikańską Rokitny karzeczną s. g.
1. Mała Rokitna zwaną o las pod nomenkla
turami; Ostykanien, Pohozyle, Olchone fe
zioto, Podgródziskiem; i od Korich Chroptów
które Konwent ss. Dominikanów nieprawem
niał powiązć sposobem kontrowersy czyli sp
miata który jak w Antoni Wronowski u
trzymuje, a niczem niedoradzi dotąd ukaza
nem nieciot. - Tenże w Antoni Wronowski

rezolucya



rezolucya radow szlach. Litw. w. w. d. 10. Aug 1811.
 do N: 24,239. w sprawie, iż Dominium Makrotyn i
 tamtejszego Officialis te Schauschek względem
 niżejkojenia popełszy drogi biatey: tak krze-
 mienisty garb z Dackową Debrą w drodze pro-
 nizoryalney zawkazyt - naco Komisya prak-
 w: Komornika Starzeńskiego rozjocze - iak
 mowi jezcie niu kazona.

III. Dodatki monarchiczne

Dominikalna część w Rokitnie optaca podat-
 kom krowitami przy podgivanom okazane

1) gruntowego	220 fl 56 x mk
2) Urbanialnego	96 fl 57 x
3) Domowego	4 fl 40 x
4) Karobkowego	5 fl -
5) Stanowego	9 fl 35 x

Razem tedy 307 fl 8 x mk kom.

III. Cizary inne gruntowe

Wiw Rokitno do parafii obrzadku łacinskigo w
 Rzeczni polskij bzdzege nalezica - iak to z iny
 nuacyi Proboszcza tamtejszego w: s. Michata Grom-
 nickiego wteymnie ex Offo wexranego na Rezes-
 sic byli Receptivni tu pod 5 xataczoney widzi-
 mozna, iadney diużiciny onemu niedaie - an te
 tenki innych korywey, procz orych, które za
 funkcii duchowne patentem de iusibus sta-
 ta pozwolone stakorey niyobusa; - podobnie
 s. paroch niyvcorny s. g. ozniadayt - iż wsl-
 nego do ławon dominikalnych wtebu ni-
 ma. zaś poddani do tej części Rokitny w:
 Stanisława - Wronowskiego wteyney nalezni
 galowine wolna maia, do której zbierania
 pod teaxniysem: daudxidami dzien ponie,
 diatkory w kazdem tygodniu od dawnych
 cawon przywaczonem kwat. - O innych
 cizarach gruntowych podgivany nie wu
 domiedziec niemozt. a aktowi temu przy-

tomni


tonni Sukcesoromie zmarłego ww. felix : an-
toni Wronowcy utrymnia - że ich orisoy rad-
nych niema.

Inwentarz minieywy przeremnie z przetożonyh
wykazow w kancelaryi Dominikalney znale-
zionych, po nastajionej orisoy lokalney wysyt-
kich czevci niem obistych wpisany i na dniu
driziejstem z weryfikowany jako Komornik u
wzduiszy podpisuis.

Dziato sic w Rokitnie dnia 20. Sijpnia 848.

Jamuro ^{orki}
Ek Komornik Szary

Jwan Lawalij Woyt &
Wasyl Orusko. Peysuzny &

niuumiestnyh podpisatuu, a oni
po odczytaniu sobie minieywego
Inwentarza. Anaki Kelyka 900.

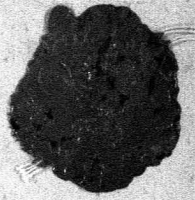
Tezyli

Sonay Mikorowul.
Ducdku Lboisk
Dobu Siuskiuh Detaxator.

Przytomny Inwentarz minieywy
do ktorego potrzebne Informacye
wedtuy mezinosi. Datem podpisuis
z dodatkiem ze wies Rokitno z miazka
macierzystego kupsiona - tudziest ze
wteymierze restitucya i szere me-
zkonowona przeciuho Mariamie
Dzbaniskiy a szatorowanie doka-
umenta na 2000ff

Lelia Wronowski
Antoni Wronowicz

27.



19
/
19



a.

Skanowanie i opracowanie graficzne na CD-ROM :



ul. Krzemowa 1

62-002 Suchy Las

www.digital-center.pl

biuro@digital-center.pl

tel./fax (0-61) 665 82 72

tel./fax (0-61) 665 82 82

Wszelkie prawa producenta i właściciela zastrzeżone.

Kopiowanie, wypożyczenie, oraz publiczne odtwarzanie w całości lub we fragmentach zabronione.

All rights reserved. Unauthorized copying, reproduction, lending, public performance and broadcasting of the whole or fragments prohibited.