

Lwowska Naukowa Biblioteka im. W. Stefanyka NAN Ukrainy. Oddział Rękopisów.  
Zespół (fond) 141.

ZBIÓR ALEKSANDRA CZOŁOWSKIEGO

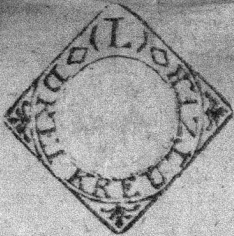
DZIAŁ (OPYS) I

1136. Inwentarz dóbr Suchowola. 1803.

***STRONY NIEZAPISANE NIE ZOSTAŁY ZDIGITALIZOWANE***



BIBLIOTEKA OSSOLIŃSKICH  
ZBIÓR Dr. A. CZOŁOWSKIEGO  
Nr. rękopisu 1136



1

Inwentarz  
Dobry Mści Suchowoli Działowicy M<sup>ro</sup> Sadeusza  
Dmianckiego, do Pofsejczy Działowicy na Gronach,  
" w przytomności Gromady Spisany y dwyryfny  
" Komary & Opisanom Budowli y Sady fundy  
Dworzkiech z 30 Martij 1803 Anno



1136



- 1<sup>o</sup> Łata szklana w formie Dworku, abudowania maza ogrodami przyległymi  
"mi Notem szklanym ogrodzona, Dwójgim, Wrot Podwójne, y Gumno Dwójgim  
" gum naput obwierajacimi iz Łamekaję
- 2<sup>o</sup> Przewodzenia mająca w sobie Pokojon sztery y Garderobkę, komin  
marowawy, Piece ogrzewające kominu, Podłogi, Powaty Dremi Dwie,  
wize, rtych trzy, na Ławiajark, reszta na Szegimach, Budowania  
z Drewna, zewnetrz y wewnetrz Szynkowane Stoma na kryte
- 3<sup>o</sup> Ofobna wybudowana kuchnia z Jaskę z Drewna zornego Stoma na,  
kryte, kominem lepionym na Dach wyprawionym
- 4<sup>o</sup> Na przeciwi Przewodzenia. Saznia z Wozonem w Stopy budowane,  
ściany Chrostem replione y Łabacone Stoma nakryte
- 5<sup>o</sup> Spichlerz z Drewna szarego budowany, Łamykaję sz Dwoygim Dremiam  
Podłoga y Powaty, z Porusow, Dylam y Łaruc utorona Stoma nakryte
- 6<sup>o</sup> W drodze Gumna Stocota w Stopy y Dyle budowana Stoma  
nakryte
- 7<sup>o</sup> Ofoba w Stopy budowane, ściany Chrostem replione, dachy Szopa  
w Gumno u kuszawna podłogę na Szupak postawiona, ściany Chrostem  
replione rozpytko Stoma nakryte
- 8<sup>o</sup> Szlem na nierogaciznę na Szupak postawiony, ściany ceglowe, Dylami  
Ceglowe, Chrostem rozpytko Stoma nakryte
- 9<sup>o</sup> Wozon z przeciwi Przewodzenia Loch stawianami obstawiony, nad nim Szparawna  
w, Stopy y Dyle wybudowana Stoma nakryte
- 10<sup>o</sup> Szupak nadole pod ogrodem szty pomieszczenie Dysporytoraz z Drewna  
kragłego budowany, Dmie Jaskę z przeciwi szty między Stoma nakryte
- 11<sup>o</sup> Karczma oboko szkiw z Drewna budowana Stoma nakryte
- 12<sup>o</sup> Szupa Szajenka z Szlewami duoma na Szupko w Stopy budowane Szupki  
z Chrostem Stoma nakryte
- 13<sup>o</sup> Karczma we Wsi na Dole w Stopy y Szupki budowane z Dremi  
z Szupak, Komorze y Ściany, obstawiony Stoma nakryte
- 14<sup>o</sup> Szupki karczmy z Drogę Wieknic z Drewna w Stopy budowane  
z Jaskę y Szupki na Stopy Stoma nakryte, szupki między  
Szupki nad Przewoz Szupki zwanę mającą procepek  
z Szupki z Wiaz obstawionych szty, ktora cegami płynie a na  
ceglu szupki, z Drewna szupki, do szupki wody Łurawim
- 15<sup>o</sup> Austerya na płacku Szupki Szupki z Drewna szarego budowa,  
"wane mierzę pod Dachem z gęt, z Szupki Szupki do ktorej Wrot  
nakryte szupki z Drogami poprzednemi Szupki w drodze y prawy  
Szupki Szupki Szupki z Szupki na Dach kominem, z Piecek Szupki,  
z ławym Szupki, Szupki ktorej z Szupki Szupki z Ogniskiem  
Szupki Szupki, druga Szupki podobna, Dremi woby Austeryi Szupki z  
Szupki



z Zelenin, Okon Driewie a Chennicami w kweście między  
Suchowolą a Szuryng  
Winica z Driewa budowana pod Gajami, Studnia a kotem do Cisy,  
" inna Wody, Gumienko, Modelka y Ogrod na Maryno —

Opisanie Lanow, Ogrodow Sadow y Zak

Dworshich

Lany	1. Nadaj Horod nad Granicz Nakwarkz Dni Orania	24	Dni Orania 375 —
	2. Pod Lesem za Wsią kole Drogi	17	
	3. Za Szurami a Wsią od Grontow przymiut	24	
	4. " na Morabynszeryme	28	
	5. Za Dworem ku Krawczynie	28.2	

Laki	1. Dolina od Gajow Staro Dworskich Kofarow	4.2	Kofarow
	2. Od Nakwarky Dolina —	20.5	74.

Ogrody	1. Prad Wrotami na Dni Orania	1.2	Dni
	2. na Dole przeciw Studni	2.	Orania
	3. Za Morowiną —	1.5	A.

Sady	1. Przy Dworze Szuriny wysetty	1.2	Sadow
	2. W Szuryskiej starym roznym Driewem osadzony	1.5	2

Glym Lany Obszaru z Szlakim Podkaminieckim aymurzejsz  
na opłate y Szepseryng

Myskowy	Oranie	Prziny	Kirey	—	20.
—	—	—	—	—	112.5
Yars	—	—	—	—	30.
—	—	—	—	—	60.
—	—	—	—	—	80.
—	—	—	—	—	2.5
—	—	—	—	—	3/4
—	—	—	—	—	2

Asy Suma Kirey — 307 3/4

Op. D. Wsi Suchowoli naterz jak sz prawa Urbaryum  
wymiarone y na mapie ornanone jako to  
" " Drowent z Lesow Szlada chę z Pradary Driew, Roznego Driewa  
" " dla Przemysliukow, y do Budowli z Sadow a Szepersk, po  
" " Lesach bezgrych — z Szurim Gajow, y Gajow — z Szepersk  
" " y Pradary Kamienia Dolina Wyma a Polowania y tam Daby







Januarius  
Mies  
Suchowola  
Junior y Narwiska  
Podanyeh

No	Imię	Nazwisko	Profesja	Ciepota		Ciepota		Ciepota	
				Wzrost	Waga	Temperatura	Ciężkość	Temperatura	Ciężkość
41	"	"	"	"	"	"	"	"	"
42	44	"	"	"	"	"	"	"	"
43	45	"	"	"	"	"	"	"	"
44	30	"	"	"	"	"	"	"	"
45	"	"	"	"	"	"	"	"	"
46	31	"	"	"	"	"	"	"	"
47	32	"	"	"	"	"	"	"	"
48	33	"	"	"	"	"	"	"	"
49	34	"	"	"	"	"	"	"	"
50	35	"	"	"	"	"	"	"	"
51	36	"	"	"	"	"	"	"	"
52	37	"	"	"	"	"	"	"	"
53	38	"	"	"	"	"	"	"	"
54	39	"	"	"	"	"	"	"	"
55	40	"	"	"	"	"	"	"	"
56	41	"	"	"	"	"	"	"	"
57	42	"	"	"	"	"	"	"	"
58	43	"	"	"	"	"	"	"	"
59	44	"	"	"	"	"	"	"	"
60	45	"	"	"	"	"	"	"	"
61	46	"	"	"	"	"	"	"	"
62	47	"	"	"	"	"	"	"	"
63	48	"	"	"	"	"	"	"	"
64	49	"	"	"	"	"	"	"	"
65	50	"	"	"	"	"	"	"	"
66	51	"	"	"	"	"	"	"	"
67	52	"	"	"	"	"	"	"	"
68	53	"	"	"	"	"	"	"	"
69	54	"	"	"	"	"	"	"	"
70	55	"	"	"	"	"	"	"	"
71	56	"	"	"	"	"	"	"	"
72	57	"	"	"	"	"	"	"	"
73	58	"	"	"	"	"	"	"	"
74	59	"	"	"	"	"	"	"	"
75	60	"	"	"	"	"	"	"	"
76	61	"	"	"	"	"	"	"	"
77	62	"	"	"	"	"	"	"	"
78	63	"	"	"	"	"	"	"	"
79	64	"	"	"	"	"	"	"	"
80	65	"	"	"	"	"	"	"	"
81	66	"	"	"	"	"	"	"	"
82	67	"	"	"	"	"	"	"	"
83	68	"	"	"	"	"	"	"	"
84	69	"	"	"	"	"	"	"	"
85	70	"	"	"	"	"	"	"	"

80. " 8. 15. 4  
Latus  
71. 72. 73. 74. 75. 76. 77. 78. 79. 80. 81. 82. 83. 84. 85.

Januarius  
Drob  
Tarnotacya 13

| No | Imię | Nazwisko | Profesja | Ciepota |      | Ciepota     |          | Ciepota     |          |
|----|------|----------|----------|---------|------|-------------|----------|-------------|----------|
|    |      |          |          | Wzrost  | Waga | Temperatura | Ciężkość | Temperatura | Ciężkość |
| 4  | 19   | "        | "        | "       | "    | "           | "        | "           | "        |
| 5  | 20   | "        | "        | "       | "    | "           | "        | "           | "        |
| 6  | 21   | "        | "        | "       | "    | "           | "        | "           | "        |
| 7  | 22   | "        | "        | "       | "    | "           | "        | "           | "        |
| 8  | 23   | "        | "        | "       | "    | "           | "        | "           | "        |
| 9  | 24   | "        | "        | "       | "    | "           | "        | "           | "        |
| 10 | 25   | "        | "        | "       | "    | "           | "        | "           | "        |
| 11 | 26   | "        | "        | "       | "    | "           | "        | "           | "        |
| 12 | 27   | "        | "        | "       | "    | "           | "        | "           | "        |
| 13 | 28   | "        | "        | "       | "    | "           | "        | "           | "        |
| 14 | 29   | "        | "        | "       | "    | "           | "        | "           | "        |
| 15 | 30   | "        | "        | "       | "    | "           | "        | "           | "        |
| 16 | 31   | "        | "        | "       | "    | "           | "        | "           | "        |
| 17 | 32   | "        | "        | "       | "    | "           | "        | "           | "        |
| 18 | 33   | "        | "        | "       | "    | "           | "        | "           | "        |
| 19 | 34   | "        | "        | "       | "    | "           | "        | "           | "        |
| 20 | 35   | "        | "        | "       | "    | "           | "        | "           | "        |
| 21 | 36   | "        | "        | "       | "    | "           | "        | "           | "        |
| 22 | 37   | "        | "        | "       | "    | "           | "        | "           | "        |
| 23 | 38   | "        | "        | "       | "    | "           | "        | "           | "        |
| 24 | 39   | "        | "        | "       | "    | "           | "        | "           | "        |
| 25 | 40   | "        | "        | "       | "    | "           | "        | "           | "        |
| 26 | 41   | "        | "        | "       | "    | "           | "        | "           | "        |
| 27 | 42   | "        | "        | "       | "    | "           | "        | "           | "        |
| 28 | 43   | "        | "        | "       | "    | "           | "        | "           | "        |
| 29 | 44   | "        | "        | "       | "    | "           | "        | "           | "        |
| 30 | 45   | "        | "        | "       | "    | "           | "        | "           | "        |
| 31 | 46   | "        | "        | "       | "    | "           | "        | "           | "        |
| 32 | 47   | "        | "        | "       | "    | "           | "        | "           | "        |
| 33 | 48   | "        | "        | "       | "    | "           | "        | "           | "        |
| 34 | 49   | "        | "        | "       | "    | "           | "        | "           | "        |
| 35 | 50   | "        | "        | "       | "    | "           | "        | "           | "        |
| 36 | 51   | "        | "        | "       | "    | "           | "        | "           | "        |
| 37 | 52   | "        | "        | "       | "    | "           | "        | "           | "        |
| 38 | 53   | "        | "        | "       | "    | "           | "        | "           | "        |
| 39 | 54   | "        | "        | "       | "    | "           | "        | "           | "        |
| 40 | 55   | "        | "        | "       | "    | "           | "        | "           | "        |

14 22 4 12 25 26 27 28 29 30 31 32 33 34 35 36 37 38 39 40 41 42

Januarius  
Drob

Popowicz  
Kost

Chłopa sroga pufa po Dacku miedziakim

w Lesie miejska

Ataman











# Opisanie

## Podanościom Podanych Ma. Suchowol

1<sup>ma</sup> Podadany Grunt pod swieradowy robicy Janproryany, Czysta Luben a S. Jura a S. Pokroiny po dni dwa na Sydrin, a Lerno a S. Pokroiny a S. Jura po dni jednym na Sydrin — Zagrodniczy zaś po dni jednym na Sydrin pieczy, a Chatupniczy y Komornicy po dni Dwunastu na Rok, tak a pieczy odbywają pryncyjk a Gronki, kapłony, kury, Jaja, y Gryby, jak w Leliach wyrazony oddaig, lub Pieniędzy ptaq podług Dabrowolney Łędy — Motki także tak w Leliach wyrazony, a Pradyma Dworskiego, na Molo wita siedmiopędziw w Pasem Frydziesui, a Casmo po niej Frydziesui przedz —

2<sup>ma</sup> Prześcisig Operetug, prin Dziejsty in Natura maizy Casien oddaig a ganie po Prześcisim dni medyorie, lub ekspacie Cerkowego od kardego Lina po groszy Ruki ptaq —

3<sup>ma</sup> Chcący się pryncpować, opryncz za Janproryany a Dworem ganie się powinni —

4<sup>ma</sup> Noszące się do Pryncypow krajowych robicy na Sydrin Czystem dni Dwa, more być pouzgnionym do odrobienia wodnym Sygodnia za dzień Dzien świąteczy, dni dwa piśszych, oraz w czasie pilnych Sędnich Robot, robicy dni Dwa na Sydrin, powinien wychodzi Dzien Dzien a Cplak, — Inwentarsky świątem lub piśszą podług potrzeby Robotarney — Za Aug dni Dwa, a za Rado Dzien iden rachuje się y potrzeba.

5<sup>ma</sup> Mielowno nikomu bez ce Loodenia Dworu, bez wydatary, wymiana podawać się, y Grouta samowolnie zajmować —

6<sup>ma</sup> Kardy Podadany świąty oprócz Janproryany po świąty far Doce do Dworu na Rok wywosi —

7<sup>ma</sup> Chmiel, Buzkwa, Łotodzie, Orzechy gdy drody po Lasach Pranskich, nikomu bez pozwolenia cpierać nielowny —

8<sup>ma</sup> Kardy Podadany świąty świątem, piśszą piśszą dni Karwarbo, wnych Dwunastu w Roku, biest w miesiąc Dzien do Reparacyi Drog, Grobel, Mostow, Mtynow y tam daley odległa powinien ketyżerze wle Janproryany krajowey do utrzymania y do muronania Drog komercyonalnych —

9<sup>ma</sup> Kardy Podadany w kolej w swioicy Gromadzie Warz noeng, na Ma akota Cykwi, Dwora, Karorem w Wielosci Cplak według potrzeby odległac ma



# Summariusz do Inwent

- 6000 Dni Panpczynny pięty
- 1508 Dni Panpczynny pięty
- 60. Altpott. 22<sup>1</sup> pryncpa a Gronu
- 29 Ymie Papiet na Drijszins
- 60. Dni na Qorkow
- 80. — Kaptowon
- 80. — Kur
- 510 — Jay
- 7060 Partak Grylesow.
- 129<sup>1</sup> Motkow do Oprawdzina
- 984. Kur Drowo do Cedworu

Aręda Karcumka a Myropka y Wystrynku wsielkich  
 Frunkon —————

Sassyi Kiermie ptai: sig Altpott 632. gr 18. y kwalbyrowego  
 Dworskich Altpott 5. gr 2 —————

Sakowy Inwentarz jako wczwany do wprowadzina go na  
 Groniu spisany woprystemnosci Gromady a weryfikowany  
 w Datt<sup>m</sup> w Suchotoli y 30 mar 1802

Pawel Kersumowicz



*[Handwritten signature]*

*Original of F. Roluli*





Skanowanie i opracowanie graficzne na CD-ROM :



ul. Krzemowa 1

62-002 Suchy Las

[www.digital-center.pl](http://www.digital-center.pl)

[biuro@digital-center.pl](mailto:biuro@digital-center.pl)

tel./fax (0-61) 665 82 72

tel./fax (0-61) 665 82 82

**Wszelkie prawa producenta i właściciela zastrzeżone.**

**Kopiowanie, wypożyczenie, oraz publiczne odtwarzanie w całości lub we fragmentach zabronione.**

**All rights reserved. Unauthorized copying, reproduction, lending, public performance and broadcasting of the whole or fragments prohibited.**