

Lwowska Naukowa Biblioteka im. W. Stefanyka NAN Ukrainy. Oddział Rękopisów.
Zespół (fond) 141.

ZBIÓR ALEKSANDRA CZOŁOWSKIEGO

DZIAŁ (OPYS) I

1138. Inwentarz dóbr Skniłów Wielki. 1815.

STRONY NIEZAPISANE NIE ZOSTAŁY ZDIGITALIZOWANE



inwentarz

BIBLIOTEKA OSSOLINSKICH
ZBIÓR Dr. A. CZOŁOWSKIEGO
Nr. rękopisu 4138

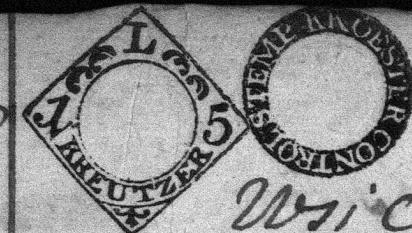


Dobr Anitowa wielkiego w Cyrkule Lwowskim le-
żących Wójta Pana Symona Lewińskiego dziedzielnych na
mocy Mandatu od Wysokiego Cesarstwa Sędu szlacheckie-
go Lwowskiego dd 7go Czerwca r. 6. ad N 12511 wypadłego
w porządku Detaxacji tychże Dobr na rzecz Wójta Pana
Michała Mogielnickiego Rotmistrza Wojsk Cesarstwa
przez Urząd Komorniczy Cyrkulu Lwowy i stawioney
i zwolaney Gromady tychże Dobr na granicy w Anito-
wie wielkim w przytomności Wójta Pana Detaxatorow, tu-
żesz Wójta Pana Michała Mogielnickiego, oraz Wójta Pana
Pana Lewińskiego specjalnego Plenipotenta Cyra swego Wójta
Symona Lewińskiego nieprzytomnego, y innych dnia 23
Czerwca r. 6. do spisania przedsięwzięty

Liczba Gniazda Dobrych	Sprze- żony	Wojtko	Osiadłosc Wsi Anitowa wielkiego	Parasety		Pan		Dami		Czynnyk	
				znatygo dniowca	Parasety	szczytowa roczna	na roczna	roczna	roczny	roczny	
1	1.		Fedko Hatta								
-	-		Detto Detto	1.	-	-	2	3	-	-	1/2
2	2		Woyciech Bielewicz	1.	-	-	2	3	-	-	1/2
3	-		Maciey Bielewicz	-	-	25	-	-	10	-	-
4	2		Alexa Buchay	-	-	25	-	-	10	-	-
5	2		Anton Lem	1	-	-	2	3	-	-	1/2
6	2		Jacko Buchay	1.	-	-	2	3	-	-	1/2
7	2		Jwan Pecyzyn	1.	-	-	2	3	-	-	1/2
8	2		Wasył Mandziuk	1.	-	-	2	3	-	-	1/2
9	-		Fedko Nurczak	1.	-	-	2	3	-	-	1/2
10	2		Fedko Szewczuk	-	2	-	2	3	-	-	1/2
11	2		Jwan Mirzkewicz	1	-	-	2	3	-	-	1/2
12	-	2	Symko Mackow	1	-	-	2	3	-	-	1/2
13	-	-	Hnat Kozak	1	-	-	2	3	-	-	1/2
14	2		Mikotay Dothomut	-	2	-	2	3	-	-	1/2
			Satus op	1.	-	-	2	3	-	-	1/2
				11.	4	50.	26	39	20		6 1/2

Lp. porządkowa	Sprzeżenie		Czynność w pieniądzu	Pan szczy		Pan szczy		Darm		Czynność
	Zaj	Kamie		Zna tego	Zna	na	na	na		
	Woty	Kamie	Przebieg	Przebieg	Przebieg	Kury	Przebieg	Przebieg	Przebieg	Przebieg
			Przebieg							
15	1	-	Jwan Skarysz	11	4	50	20	39	20	1/2
16	2	-	Dmitro Skarysz	-	2	-	2	3	-	1/2
17	2	-	Michał Mackow	1	-	-	2	3	-	1/2
18	-	-	Jwan Jarembkiewicz	1	-	-	2	3	-	1/2
19	-	-	Jymko Brodziak	-	-	25	-	-	-	-
20	2	-	Dmitro Mackow	-	2	-	2	3	-	1/2
21	3	-	Wasyl Bordon	1	-	-	2	3	-	1/2
22	2	-	Jako Fedyczyszyn	1	-	-	2	3	-	1/2
23	2	-	Jlko Onyszczak	1	-	-	2	3	-	1/2
24	-	2	Dymitro Onyszczak	1	-	-	2	3	-	1/2
25	2	-	Jurko Pieczek	1	-	-	2	3	-	1/2
26	-	2	Jwan Kozak	1	-	-	2	3	-	1/2
27	2	-	Zacharko Fedyk	1	-	-	2	3	-	1/2
28	2	-	Stefan Fedyk Wryszczyński	1	-	-	2	3	-	1/2
29	2	-	Pawła Kozak	1	-	-	2	3	-	1/2
30	-	2	Michał Jackow	1	-	-	2	3	-	1/2
31	-	-	Jwan Szewczyk	2	-	-	2	6	-	3/2
32	-	-	Jurko Kozak	-	2	-	2	3	-	1/2
33	2	-	Anton Hata	-	2	-	2	3	-	1/2
34	-	2	Jwan Hata	2	-	-	4	6	-	3
35	-	-	Jwan Humen	1	-	-	2	3	-	1/2
36	-	-	Roman Gurniak	-	2	-	2	3	-	1/2
37	2	-	Petro Hrybiak	-	2	-	-	-	-	-
38	-	-	Andruch Woytek	1	-	-	-	-	-	-
39	-	-	Roman Jako Kachan	-	2	-	-	-	-	-
40	-	-	Hrynko Kozak	-	2	-	-	-	-	-
41	-	2	Wasyl Woytek	-	2	-	-	-	-	-
42	-	-	Olexa Humen	-	2	-	-	-	-	-
43	-	-	Jymko Gurniak	-	2	-	-	-	-	-
44	2	-	Danilo Diakowicz	-	2	-	-	-	-	-
45	-	2	Stawryto Woytek	1	-	-	2	3	-	1/2
			Suma	32	20	75	72	100	20	41

Wieża
Osiada
Stara



Osiadłość
Wsi Knitowa

Wanicki
Zna ty
godnowa

Ken
stety
zna
roczna

Danina
roczna
3

Czynsz
Koczny

Lp.	Woj.	Konia	Imię	Ciągło		Wieża		Kury	Jaci	#	W
				W.	P.	W.	P.				
<u>Translat</u>											
46	-	-	Michał Woytek	32	20	75	72	100	20	41	
47	-	-	Jwan Matwiiow	-	2	-	2	3	-	1 1/2	
48	-	-	Panko Demberak	-	2	-	2	3	-	1 1/2	
49	-	-	Jwan Fedyk	-	2	-	2	3	-	1 1/2	
50	2	-	Pawło Demberak	-	2	-	2	3	-	1 1/2	
51	2	-	Jwan Dohomut	1	-	-	2	3	-	1 1/2	
52	2	-	Wasył Mikotyżyn	1	-	-	2	3	-	1 1/2	
53	-	-	Fedko Hryciuk	-	-	-	2	3	-	1 1/2	
54	2	-	Andruch Polucha	-	2	-	2	3	-	1 1/2	
55	-	2	Jurko Woytek	1	-	-	2	3	-	1 1/2	
56	-	-	Hodaczyka	-	-	-	25	-	-	-	
57	-	-	Fedko Fedyzżyn	-	2	-	2	3	-	1 1/2	
58	2	-	Fedko Polucha	1	-	-	2	3	-	1 1/2	
59	2	-	Fedko Diakowicz	1	-	-	2	3	-	1 1/2	
60	-	-	Pawło Szereszek	-	2	-	2	3	-	1 1/2	
61	2	-	Dymitro Diakowicz	1	-	-	2	3	-	1 1/2	
62	-	-	Jwan Stoko	-	2	-	2	3	-	1 1/2	
63	-	-	Matwiy Bui	-	2	-	2	3	-	1 1/2	
64	2	-	Mikolaj Hnatyk	1	-	-	2	3	-	1 1/2	
65	-	-	Matwiy Dziendziota Woyt	-	2	-	2	3	-	1 1/2	
66	2	-	Senko Humen	1	-	-	2	3	-	1 1/2	
67	-	-	Jachw Btaszkow	-	2	-	2	3	-	1 1/2	
68	2	-	Fedko Hnatyk	1	-	-	2	3	-	1 1/2	
69	2	-	Mikolaj Kozak	1	-	-	2	3	-	1 1/2	
70	-	2	Senko Fedyk	1	-	-	2	3	-	1 1/2	
71	-	-	Antoni Kędziński	-	-	-	25	-	-	-	
72	-	-	Franciska Wdowa	-	-	-	25	-	-	-	
73	-	-	Balicha Wdowa	-	-	-	25	-	-	-	
74	-	-	Baranicha Wdowa komornice	-	-	-	12	-	-	-	
<u>Summa</u>				45	50	107	120	100	24	53	

Wzryscy si poddani przez Chaturnikow, którzy mają, ciągną
ztem odbywają dzień za dzień, a gdy pierzo, tedy dwadzi
den dzień ciągną zachuiemusic, ci którzy mają, Wasiki Berkowe
go płaca od każdego Ula po 7 gr.

Opisanie Budynkow Dworskich

- 1 Dwor stary z drzewa obynkowany w którym po jednej stro
nie Pokoiw 3 pod drugą 1. przytym spiżarnia, piekarnia z
kuchnia i sieni, pod jednym dachem gontowym starym.
- 2 Stajnia z drzewa dembowego na 12 koni z masztarniac
pod gontami
3. Wozownia także pod gontami
- 4 Szpiklarz z Drzewa sosnowego zaliczono w nim 6. ze stry
chem z podszkłą tarcicowa przytym Lamus także narzko
wanie rzeczy pod stoma pod tym Lamusem Piwnica mu
rowana sklepiona.
5. Szpiklarz drugi na gumnie z drzewa dembowego z Za
siekami 6. pod stoma ze strychem
6. Gumno walamy opasane i ogrodzone w nim Mtocarnia
z chrustu pleciona i lepiona pod stoma na 20 Mtockow
Zop dwie na stupach pod stoma
- 7 Obora w kwadrat z chrustu pleciona i lepiona pod
stoma, w tej Oborze Stajnia na woły, Cielęta i konie
folwarczne.
- 8 Chliw na swinie z chrustu pleciony i lepiony pod stoma
9. Karmnik na wieprze z drzewa sosnowego pod stoma
- 10 Mlynek nowy z drzewa sosnowego o jednym kamieniu
11. Cysteria murowana na goscincu stojąca w której trzy
dwie się środkiem wiadz i wyiazd, po jednej stronie Trzba stym
kowna gospodarska i Alkierz, pod belkami bez sufitu za Alki
rzem komora na schowanie, a pod Alkierzem Piwnica murowa
na sklepiona, pod drugą stroną Trzba goswinna obzerne
a za Trzba sien z schodami na góre na pierwizie Piętro na
którym jest sien, Przedpokoi, si cala o dwóch Oknach, sufity
gipsowe narzucane iakotez i na dole w Trzbie goswinnej i sie
niach Dach gontami po koryty pod sterzaty

Gronta Dworskie orne

5.

- 1 Pole orne koto Dworu i Lasu do drogi polney zawiera Morgow 12. Szreni 14015.
 - 2 Delto od beyke drozyny ku Lasu między goscincem i grontami rusykalnemi Morgow 29. - Szreni 115.
 3. Delto po drugiej stronie goscinea, między droga, Sokolnicka i lasem a z do popowskiego Grontu Morgow 23 Szreni 370.
 4. Delto od Sokolnickiej Granicy, Morgow 5 Szreni 1007.
 5. Delto przy goscincu nowo wykarczowane pod lasem Morgow 3. Szreni 072.
 6. Delto przy samej granicy matego Sknitowska Morgow 5. Szreni 220.
 7. Delto za karczma zwane po lewej stronie goscinea między Pastwiskiem dworskim i rusykalnemi grontami Morgow 56. Szreni 1079.
 8. Delto przy Limnowodzkiej Granicy między droga i pastwiskiem Morgow 52. Szreni 901.
- Podług Komplanacyi z kapituley, zawartej i namowu beyke następnego rozgraniczenia przybyto do Sknitowa grontow Morgow 50.

Planozęci Dworskie

- 1 Planozęci pod Dworem do Mlynowski przypierająca Morgow 4 Szreni 1470.
 - 2 Delto od Mostu między Pańska rolow Morgow 9. Szreni 310.
 3. Delto od Mlyna do samej granicy Limnowodzkiej w oboch stronach rowu Morgow 30, Szreni 1317.
 4. Delto od granicy matego Sknitowska Morgow 13. Szreni 717.
 5. Delto pod wsią matego Sknitowska Morgow 5. Szreni 500.
 6. Delto w lesie od Sokolnickiej granicy w dwóch czyściach Morgow 13. Szreni 079.
- Pastwiska od granicy Limnowodzkiej do grontow kolonii między Pańskiem, Lanami Morgow 105. Szreni 1115.

Lasy Dworskie

- 1 Las z roznego gatunku drzewa od Besiowieckiej i Sokolnickiej granicy koto Morgow 364. - Szreni 074.
- 2 Laszek pod Dworem za Ogrodami Morgow 10. Szreni 050.
- 3 Krzaki dembowe od granicy Limnowodki od Kapituley odstępione

Ogrody... Dworskie

1 Ogrod przy Dworze drzewem fruktowym zaradzony wko-
nym znalazcie sie. Altanka drewniana.

2 Ogrod na warzywa.

Staw między Ustia Ma Morgow 19 Sażni 400. spuszcza
sie co trzy lata.

Zasiewy ozime

Zyta korcy 66. garcy 30.

Pżenię korcy 9. garcy 10.

Zasiewy iare

1 Owsa korcy 122 garcy 10.

2 Jeczmienia korcy 201. garcy 11.

3 Hreczki korcy 37. garcy 14.

4 Grochu korzec 1. garcy - 12.

5 Siemienia konopnego korzec 1 gar 16.

6 Datto lannego - - - gar 16.

7 Prosa - - - garcy 9.

Siana opoz otawy bywa corocznie do 010 Sażni

Podatki gruntowe roczne

Podatku dominikalnego flk 122 - x 42

Cropowego - flk 155 - x 6.

Kwatyrowego - flk 19. - x 10.

Woykowego flk - 50. - x 32.

Do Kosiota i Katarzyny me-
sznego - - - - 7 - x 30.

Ponieważ Wios Sygniewka nie jest oddzielona w podatkach od
Dominium i Kniżowa a zatem corocznie czwarty część przy
ktadac powinna Podatkow liwerunkow użacy
Jus Patrobratus Cerkwi ruskiej w tej Wsi leżący należę
do Driedzica..

Podług podania Driedzica Wozytki w tych Dobrach do przy-
czynienia Jutraby sie następujące.

10. Ponieważ grunta Kniżowskie rozciągają się aż do Dro-
gi Cesarzkiej a zatem jest miejsce dwuystawienia Austeryi

- 2 Woda siarczasta znajduje się na grontach Sknitowskich Dworskich i jest miejsce na "tazienki"
- 3 Jest oddzielne miejsce na wystawienie Cegielni, iako też i do palenia cegły zdolna ziemia
- 4 Gromada Sknitowska wygrała Dekretem nadwornym Hiszpańskim w Lesie Derewackim Urząd dla siebie na postawienie budynków.
- 5 W tej wsi znajdują się Kmieściny, Stolarz, Rusarz, Kowal, Tkacz i c.

Datum in fundo Patronum Sknitow die 26 Junij 1715.
 Ludovicus Kadziowskius Leopoldus Juss. Camer.

Hoc Inventarium in presentia mea
 confectum subscribo — Michael Magistralis

Przy spisaniu Inwentarza przytomni z Gromady ten Inwentar jako meumieizcy pisac znakami Koryta i c. pod
 pisaniem Wasyl Mikuliszyn
 Janko Buchay
 Jwan Polucha
 Jerko Kotak

1786.

[Faint, mostly illegible text in a smaller script, likely a legal or administrative note.]

Inventar die 10 Junij in loco prohibito generaliter suspensum in presentia
 magistrorum —
 Annotatum die 12. Apr. 1715

[Large, decorative signature in cursive script.]

29954

sub C



Skanowanie i opracowanie graficzne na CD-ROM :



ul. Krzemowa 1

62-002 Suchy Las

www.digital-center.pl

biuro@digital-center.pl

tel./fax (0-61) 665 82 72

tel./fax (0-61) 665 82 82

Wszelkie prawa producenta i właściciela zastrzeżone.

Kopiowanie, wypożyczenie, oraz publiczne odtwarzanie w całości lub we fragmentach zabronione.

All rights reserved. Unauthorized copying, reproduction, lending, public performance and broadcasting of the whole or fragments prohibited.