

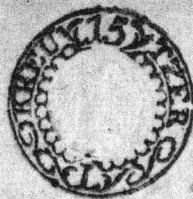
Lwowska Naukowa Biblioteka im. W. Stefanyka NAN Ukrainy. Oddział Rękopisów.
Zespół (fond) 141.

ZBIÓR ALEKSANDRA CZOŁOWSKIEGO

DZIAŁ (OPYS) I

1140. Inwentarz wsi Sadki i Grabanina 1837.

STRONY NIEZAPISANE NIE ZOSTAŁY ZDIGITALIZOWANE



Inventarium

Bonorum Sadii et Grabauina circa detaxationem eorum:
deum bonorum ad Mandatum Ecclesie CA Fosi Nobilium Par.
nouiensis ad S. Maty 828. ad Rm 1837 emanatum in fav.
raduē Maianna de Wronowicie sub contra ducum Au.
tonimus fonsitem Stadnicki depositum, die 6. Junij 828. of.
sumptibus



Poddani Miś Sadkowi od rabinów, ciał, gła, Janowskiego dworogiem bytła

Numer Poddanych	Imiona i Nazwiska Poddanych		Kalendarzowe urodziny											
			Ciepłota, Pasa, Wiosna			Lato, wczesne			Przed zimą		zimno			
			Dzień		Miesiąc		Kwiecień	Maj	Czerwiec	Lipiec	Sierpień	Wrzesień	Październik	Listopad
			Ciepł.	Pasa	Wiosna	Kwiecień	Maj	Czerwiec	Lipiec	Sierpień	Wrzesień	Październik	Listopad	
<u>Wios Sadki, Wmuccie</u>														
1	Wojciech	Gawęski												
2	Wojciech	Baron	3	"	"	8	2	10	2	"	1	15		
3	Jędrzej	Baron												
4	Marcin	Baron	3	"	"	8	2	10	2	"	1	15		
5	Marcin	Ylousowski		"	"									
6	Marek	Cichon	3	"	"	8	2	10	2		1	15		
7	Janusz	Baron												
8	Janusz	Baron	3	"	"	8	2	10	2		1	15		
9	Wojciech	Baron												
10	Janusz	Baron	3	"	"	8	2	10	2		1	15		
<u>Zagrodnicy</u>														
11	Wojciech	Cichon	"	3	"	"	"	"	1	"	"	"		
12	Marek	Baron	"	3	"	"	"	"	1	"	"	"		
13	Marcin	Wmuccie	"	2	"	"	"	"	1	"	"	"		
14	Franciszek	Cichon	"	3	"	"	"	"	1	"	"	"		
15	Wojciech	Cichon	"	3	"	"	"	"	1	"	"	"		
16	Marcin	Cichon	"	3	"	"	"	"	1	"	"	"		
17	Waspes	wygnat	"	3	"	"	"	"	1	"	"	"		
18	Wojciech	Chuttyk	"	3	"	"	"	"	1	"	"	"		
19	Marcin	Pradost	"	3	"	"	"	"	1	"	"	"		
20	Marcin	Pradost	"	3	"	"	"	"	1	"	"	"		
<u>Womornicy</u>														
21	Prattomien	Cichon	"	"	12	"	"	"	"	"	"	"		
22	Michał	Sturista	"	"	12	"	"	"	"	"	"	"		
23	Polarek	Baron	"	"	12	"	"	"	"	"	"	"		
24	Josef	Pradost	"	"	12	"	"	"	"	"	"	"		
<u>Suma Miś Sadkowi</u>			15	29	48	40	8	50	24	"	6	15		

Należy tosi Catoroknia 3

Suma Przychodów

Imiona i Nazwiska
Poddanych

Ciebiecia			Długomatowe			Długomatowe właściwe		Cielęciny właściwe	
Panskie			Włochy			Długomatowe właściwe		Cielęciny właściwe	
Dnie			Włochy			Długomatowe właściwe		Cielęciny właściwe	
Włochy			Włochy			Długomatowe właściwe		Cielęciny właściwe	
Panie			Włochy			Długomatowe właściwe		Cielęciny właściwe	
Panie			Włochy			Długomatowe właściwe		Cielęciny właściwe	
Panie			Włochy			Długomatowe właściwe		Cielęciny właściwe	
Panie			Włochy			Długomatowe właściwe		Cielęciny właściwe	
Panie			Włochy			Długomatowe właściwe		Cielęciny właściwe	
Panie			Włochy			Długomatowe właściwe		Cielęciny właściwe	

Wies Grabarina
Zagrobnicy

1. Paweł	Cichon	"	3	"	"	"	"	1	"	"	"
2. Stanisław	Quadosz	"	3	"	"	"	"	1	"	"	"
3. Włodek	Cichon	"	3	"	"	"	"	1	"	"	"
4. Alojzy	Quadosz	"	3	"	"	"	"	1	"	"	"
5. Tomasz	Cichon	"	3	"	"	"	"	1	"	"	"
6. Jan	Bobularz	"	2	"	"	"	"	1	"	28	"
7. Józef	Kurianty	"	1	"	"	"	"	1	"	"	"
Suma Wies Grabariny		"	18	"	"	"	"	7	"	28	"

o Franciszek Cichon Woyt Wiesi Sudkowy Grabariny
o Paweł Cichon Przyrzany

Jako nieumiarzonych pisze podpisalem
Józef Wisniewski



Opisanie

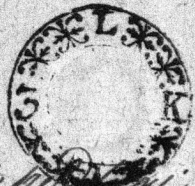
Prudynkow dworskich y wszelkich innych realnosci domenkalnych

Turner

Inaczej	
wsk. Com	
7	8

1 Dom mieszkalny frontem na Wschod Stolica postawiony z drewna ciszanego wybudowany y ozdobiony, umiarkowany, wytrzybowany, Dach na tymże g. tem pobity od Wschodu do sieni przy której drzwi, a taracie i otworach na sawiasach zelaznych dwoch hakach dwoch, a tam, poza drewnianą y podłogową drewnianą do zapiekania od zachodu są drzwi drugie, na begunach drewnianych y napora drewniana, a sieni na guse są, sioły, a taracie i otworach y robotne, przepirzenie na guse jest y płotki przegrodzone, przy tym są drzwi a taracie i otworach na begunach drewnianych wresztem y problem opatrzone. Wehoda, po prawej stronie do pokoi pierwszego przy którym drzwi a taracie i otworach na sawiasach zelaznych dwoch hakach dwoch, a ambicem y kluczem do ramy karcia, tabie y klamka zelazna, w tymże podłoga y powata a taracie utrosna, Obien przedmorych dwa, o kwaterach czterech na sawiasach o smie, a matemi karcy, klami wewna, tr. do sachtadania, Dwoma galeciami, zelaznemi Pieci kaffory y galerya, jeden y Yomin wymirowany, y na dach wyprawadzony jeden, obok tego jest Pokoy drugi, przy którym drzwi a taracie i otworach na sawiasach zelaznych czterech hakach czterech, a kluczem zelaznym y kluczem do ramy karcia, Podłoga y powata a taracie utrosna, w tymże Yohou obno jedno, a dwoma kwaterami pieci, pielnymi, i jeden y kominkiem. Dalej idąc do drugiego pokoiu przy klatce

przy kłopych drzwi podwojnie na ścianach malowane i tarcie
 i dółki na zawiasach relacyjnych czterech hakach czterech
 rech, w klamby, relarna, y hacry kłopy do ramki
 dancie podłoga y powata i tarcie utrona, o kmo i e,
 Ono okna i lekach dwóch, i matami hacry kłopy i ramki
 do ramki dancie, jakoy ten podłoga i dółki nie ma,
 lowany, Obok tegoż i kłopy i ramki przy kłopych drzwi
 i tarcie i dółki na ścianach malowane na zawia-
 sach relacyjnych dwóch, hakach dwóch, podłoga y po-
 wata w tymże i tarcie, utrona, okno jedno okna i
 terach dwóch, na zawiasach czterech. Pokój trzeci
 przy kłopych drzwi i tarcie i dółki, na ścianach
 malowane, podwojnie na zawiasach relacyjnych czterech
 rech, hakach czterech, i klamby, y hacry kłopy do
 ramki dancie. w tymże i dółki jest podłoga y po-
 wata i tarcie utrona, Okno dwa okna i dółki i dółki
 rech na zawiasach osmiu, i hacry kłopy i ramki
 mi, y gaterkami do przyciągania, pięć kłopych,
 ieden, y i kłopy i ramki wymuszczeniem. Obok tego
 jest kamień mały przy kłopych drzwi na zawia-
 sach relacyjnych dwóch hakach dwóch, i klamby
 y klamby do ramki dancie, podłoga i powata i
 tarcie utrona, Okno jedno okno na zawiasach
 relacyjnych. # Taj wychodzący a idąc na lewą strona,
 do kuchni czyli piekarni, przy kłopych drzwi i
 tarcie na bieżonach. Drewnianych, i klamby
 Drewnianych do ramki dancie, w tej powata i tarcie
 utrona Okno trzy i matami i tarciami, okno
 ca, pięć piekarni proste i gliny wylepiony, w toż tego
 jest Lawka, dółki y nalepa na postomencie drewnianym
 do gotowania. Ta piekarnia w poturze górze bytoby stoi, y
 dółki. Wychodzący do sieni i piekarni górze, przy
 i tarcie na bieżonach drewnianych i klamby, Dółki



Drewniana, W tej sieni powstaje z prawej strony, Dalej jest sieniarka na boku przy Wierzyca, drewno i lasy na sawasach zelarny, uwrzezienem zelarnem z szoblem do namykania na klotke, W tej sieni sieniarki jest powata starca, utrona podlogi niema.

Wychodzi z sieni na Dwieciamerice sa, Druzi, i starci na bregunach drewnianych, u Wlambaz, Drewniana, Po rapierania, a przed wienia jest ma-
stek, i dybow utrony

150.

2 Stajnie tej postawione frontem na Zachod, sieniowa sieniowa wybudowa, Dach na tej sieni, sieniowa, gura, z dalem po dwa saery gontem pobity, pod stajni, nie, kornika, jest mostek, dybow utrony, Druzi do stajni starci i otworach, podwojne, na sawasach zelarnych czterech hakach czterech, uwrzezienem z szoblem do namykania na klotke, ta stajnia wydzelowana, po obu stronach z, wrodku karnat i szlora wybudowany. W tej sieni, jest gura drewniana zabudowana, i tobow dwa drabin trzy, z druz drugie starci na sawasach zelarnych dwach hakach dwach na tej powata i las i krusze utrona, w podte tej jest druga stajnia, przy ktorej druz podwojne i starci podwojne, na bregunach drewnianych z stajni, na drewniana, Powata na tej stajni, i krusze, utrona, nie wydzelowana.

Dalej idz, Stajnie trzecia, wydzelowana z powata, z krusze, i druzem na sawasach drewnianych bez samkniecia, w tej sieni i tobow dwa drabina jedna z druz drugie starci na bregunach drewnianych z klotkowaniem do namykania przy tej sieni, chlewek, na drodze, i drewek, zabudowany

z druzkami

Summa

z drewnianymi Drewnianemi na biegunach drewnianych.

3) Wokownia. Ten stoi frontem na futrocie na stopach drewnianych (kryjących z fletu ugrożona se wina, bry y wewnętrznie glina wysepiona, Dach na tejże stopie pokryty, przy tej dźwi podwojnie i starce wlotowych na biegunach drewnianych, z drągiem w którym jest skobel relacyjny do samyhanie nietłoty.

4) Wokole tej wokowni jest piwnica w ziemi wykopana nad którym dach na stopach drewnianych stopie pokryty.

5) Szpułtara. Ten z frontem na północ, z drewna węgły wybudowany, Dach na tejże stopie pokryty. Wchodzi tam dźwiarni i starce wlotowych ma trawie sach relacyjnych dwóch, na kach dwóch, z wreszcie sem y skoblem do samyhanie, podłoga y powata wlezy nie starce uterona, tu jest somiechnie pize i starce przebudowanych na s borie.

6) Stodół dwie postawione na stopach drewnianych sciany chruskiem plecione, Dach na tychże stopie pokryty, w środku Stodół młocarnia, przy tychże wlot pro, dwójnych dźwiarni i starce wlotowych, na biegunach drewnianych y z fletami drewnianemi przy wlotowych dźwiarni se skubieca, nietłoty.

7) Próżnia. Ten z drewna obłowego wybudowany Dach na tejże stopie pokryty, Wchodzi do tego se prawej rzyce palarnia, przy sieni dźwiarni podwojnie na biegunach drewnianych, z fletami drewnianemi, przy palarni dźwiarni i starce wlotowych na biegunach drewnianych ucie, podłoga w palarni w futrocie wyłożona y powata starce uterona, chłi na wymur, wana, jedna i oby idon schody nagore, na górce su...

summa

Wszystkie klatki od nowa wybudowane, z gliną, wlepioną iedną, gwoździ stronie i do dworka przy kłopy dworki stanic i dworkach na bieżniach dworki, nych, z wozem i szublem do samych iednych, re powata stanic i dworki podłoga i dworki.

45 "

8. Stajnia ta od nowa oblowego wybudowana z wy, dyk wania pod dachem stornianem, bez powaty przy tepe dworki stanic na bieżniach dworki i z kłami dworki.

5 "

9. Stajnia ta, wybrana w domu, powata na te, re od nowa iedną, dach stornian, przy tepe, dworki na bieżniach dworki, z kłami i dworki.

3 "

10. Stajnia ta, postawiona na Polnoc i na Poludnie, pod dachem stornianem z dworki oblowego, w tepe, wian i dworki przy kłami i dworki podłoga i dworki na bieżniach dworki z kłami dworki.

W dworki do dworki przy kłami, dworki, na bieżniach dworki i dworki podłoga i dworki iedną, re od nowa iedną, dach stornian, przy tepe, dworki na bieżniach dworki, z kłami dworki, w tepe, dworki i dworki iedną, re od nowa iedną, dach stornian, przy tepe, dworki na bieżniach dworki, z kłami dworki.

50 "

Opisanie Solwarsku Sattli

11. Ten Dom postawiony jest od nowa oblowego pod dachem stornianem. W dworki do tego, do domu i dworki, dworki na bieżniach dworki i dworki, dworki na bieżniach dworki i dworki, dworki na bieżniach dworki i dworki, dworki na bieżniach dworki i dworki.

Dworki

Num 3

Stronach
w M. Con
Str Str

Dwoch, a wroczeniem y skoblem Doramykarnia, padlo
ga y powata starcie uterona. Ono jedno bez obcia
z malemi taflami, Guse x wty wymurowany jeden
Obok teyie, spieszka, Dorur przyteye na sawasach
relowanych, a wroczeniem y skoblem Doramykarnia, po
wata maclonne porrowat uterona, Na drugiey stronie
jest Jecharnia przy ktorey Dorur, na bregunach
Drewnianych y Wamliu, Drewniana, powata z Dorowat
uterona, Ono jedno, pice piekarnie z gliny wyplepa
ny y nalepa do gotowania, Zlob idem, drugie
Dorur do wychodu na bregunach Drewnianych, z Zapo
rem Drewnianem. Podlym samem jest stajnia z
krowata wypleciona, y glina, wypleciona, Dorur przy
teye na bregunach Drewnianych, z Zaporem Dru
mianem, powata z pteta uterona.

70.

12. Stodeta. Za poslawicima nastupach Drewnianych
Ypod Dackem stornianem swan x chruscie plecione,
glina, wyplecione o somielkach dwiek, wrodku
mlacanna, przy teye Dorur Dorur na bregunach
Drewnianych y W Zaporem Drewnianem

32 "

Dwor' posada

- 1° W Gwuntach Arnych
- 2° W Lachach
- 3° W Pastwisbach
- 4° W Lapsach

141. 387.
61. 199.
3 1412
302 374.

Pod dane niejuwadacia wolnego wzgku do Lapsu
Wysicicy w tym Parstwie sa, nastepujace

1° Zupa Jorcedniego	Rocy	21. ga
2° Premicy D ^o	2°	26
3° Jermienia D ^o	3°	22 2A.

Moogi Wagnie

Summa

11.	Arreumaly
	in M. Con
	flor
	Ar

4 ^a	Cursa Ypodomico	flor	40 p 16
5 ^a	Arreumaly	v ^o	" 24
6 ^a	Pobu	v ^o	1. 16
7 ^a	Grochu	v ^o	" 24
8 ^a	Satanli	v ^o	1. 16
9 ^a	Zemnaczkow	v ^o	24

O grody

w Grabanice jest ogrod owocowy w którym jest najwiecej drewna szivowego

Parafia matery do Koscioła w naszowickim

Paristwo Grabanice Saacki

graniczy z Naszowem, Amigrodem, Solami, Dubienkiem, Gajstowem i Poradem

Inventarium proferri modo summatim conjectum subscitum eidemque sigillum officio suum apponitur.



Raphael Stojowski

Auditor Guchowski
Sub. Delator

Przesen...
tamto...
Antiquarium sub
tamto...
Antiquarium sub
tamto...
Antiquarium sub
tamto...

Nicolaus Prowski
Detator

D

14



Skanowanie i opracowanie graficzne na CD-ROM :



ul. Krzemowa 1

62-002 Suchy Las

www.digital-center.pl

biuro@digital-center.pl

tel./fax (0-61) 665 82 72

tel./fax (0-61) 665 82 82

Wszelkie prawa producenta i właściciela zastrzeżone.

Kopiowanie, wypożyczenie, oraz publiczne odtwarzanie w całości lub we fragmentach zabronione.

All rights reserved. Unauthorized copying, reproduction, lending, public performance and broadcasting of the whole or fragments prohibited.