

Lwowska Naukowa Biblioteka im. W. Stefanyka NAN Ukrainy. Oddział Rękopisów.  
Zespół (fond) 141.

ZBIÓR ALEKSANDRA CZOŁOWSKIEGO

DZIAŁ (OPYS) I

1141. Inwentarz wsi Szyły. 1836.

***STRONY NIEZAPISANE NIE ZOSTAŁY ZDIGITALIZOWANE***

Inventarium economicum

Bonorum Sęty w Circulo TarnopolienŃi titorem, Dni Josephi Litowicki propriorem  
in ordine peragende eorundem Bonorum via executionis Summa 20800 fl. seu 4400. gr. m.  
v. v. cum usuris per  $\frac{4}{100}$  a die 2<sup>o</sup> Novembri 827. computandis, per olim Casimirum Bogucki  
contra D.D. Mariannam de Strowick Com. Rozwadowska, Octaviam Com. Rozwadowska, Christianam  
de Strowick Litowicka, Josephum Litowicki, atque Elizabetham de Strowick Skrynicka cur.  
atq. Detaxationis, in sequelam mandati Excl<sup>ae</sup> Leo Reg. fori Nobilitium StanislawopolienŃi  
dat. 24. februarij 826. ad N<sup>o</sup> 2032. editi, in fundo eorundem Bonorum Sęty die 25<sup>o</sup> Aprilis  
826. nichochum et 20<sup>o</sup> Aprilis 826. terminatam.



I Opisanie Budynków Dwor-  
skich y ekonomicznych.

1<sup>o</sup> Dwór zawierający w sobie siedem pokojów  
z podłoga drewniana heblowana, we wszystkich  
pokojach i sufitem heblowanym, z których  
pięć pokojów na murowanym fundamencie  
z drewna sławianych i wyszlutowanych na  
kształt muru, a dwa pokoje na fundamencie  
kamienicznym z cegły murowanych ziągduie  
się, jest pod dachem z gontów, o dwóch ko-  
minach murowanych na wierzch dachu wy-  
prowadzonych. — W którym Domie znajduje  
się siennic, Dwójce ze drzwiami (co wchodzi  
dobremi na zewnątrz i dwoma zamkami  
na klucz zamyszkającemi się. — W tych siedmiu  
pokojach znajduje się (drzwi zupełnie dobrych  
stolarstwa, robota, z dwoma zamkami z zam-  
kami francuzkimi kluczami i potrzebniemi  
szufelkami (obydwa szufelki 9, jako też oraz,  
Okien średniej wielkości podwojnych 11 a  
w sienicach matych pod okragłych 2, w każdym  
Oknie po 6 łafel szklanych, w sienicach zaś  
szufelki po łafelki 11. — Piasek z kamieniem wy-  
sławianych we wszystkich siedmiu pokojach  
trzy, a w sienicach zelarny jeden. — W obydwóch  
sienicach posadki z cegły utworzone. — Z tych  
pokojów pięć jest malowanych. —

1000.

2<sup>o</sup> Spisarnia z drewna wysławiana nowa na okoto  
obwalthowana, w której podłoga i sufel z drewna  
znajduie się, pod dachem sławianym z palanicy  
o dwóch matych Oknach i dwóch drzwiami sto-  
larstwa robota, z zamkami na klucz zamyszkającemi  
się, i z matym Łazkiem drewnianym pod spodem. —

50.

3<sup>o</sup> Szpihlion murywany 30 Lokii (stugosci  
 20 szerokosci, a 10 wysokosci, z podloga i sufi-  
 lem z Deszczek ułożonych, pod dachem z gon-  
 łow, i dwoma faujalami murywanemi na  
 wierzchu dachu wyprawadzonemi, z wienchem na  
 zotło obmalowanym, pod kłopym znajduje się dwa  
 Lochy murywane kamieniem z dwoma drzwi-  
 mi, kaktami, i skoblanii (co zamykaniem na  
 kłody. - W tym szpihlionu znajduje się na dole  
 okien matych 8, na strychu okien dużych 6 a  
 matych 2, zaopatrzoney iednem drzewiem mo-  
 cno okutem i zamkiem dużym szlusarstwa robo-  
 ty, robionym, w kłopym ma nie 2000 koruy zbo-  
 ra na dole, a 1000 koruy na strychu umiesci. -

1800

4<sup>o</sup> Szodota na okoto chrustem grodzona i snop-  
 kami obrzuta na stopach mowenych Debowych  
 100 Lokii (stugosci a 16 szerokosci, stoma, posry-  
 ta szesma duzem drzewiami zaopatrzona,  
 zaopatrnie w dobrym stanie. -

600.

5<sup>o</sup> Szopu na Gumnie (pla schowu zboza na stu-  
 pach Debowych, pod posryciem stoniowym na  
 65 Lokii (stugosci a 15 Lokii szerokosci. -

80.

6<sup>o</sup> Gumno ciel na okoto szlachelami Debowemi  
 mocnymi a od wchodu parkanem za opatrzone  
 o brach Bramach Drzewianych, między kłorem  
 przy iednej bry stopy murywanej pod dach-  
 kien, a przy drugiej (dwa stopy podobnych znaj-  
 duje się.

150.

7<sup>o</sup> Szopu na boku (pla schowu stomy i plawy  
 65 Lokii (stugosci a 12 szerokosci na stopach Debo-  
 wych

Translatum

fr. st.

3680.

Delbowych na okoto obwalterowana, pod dachem stoniamym, na Dwoie Drzwi Darych w sobie i cel w dobrym stanie

200

8<sup>o</sup> Szopa na Bydło nowo wyklarwiona 65 Lokiu (sta) gosci a 12. Lokiu szerokosci na okoto chrustem gradona pod dachem stoniamym

250

9<sup>o</sup> Macinka na konie wraz z szopka 25 Lokiu (stugosci a 8 Lokiu szerokosci chrustem na okoto ogrodona pod dachem stoniamym.

150

10<sup>o</sup> Na drob i nierogacizne chlewkow matych (owca, jeden dykowany, a drugi chrustem na okoto ogrodzony pod stonem

20

11<sup>o</sup> Solwark z Drzewa wyklarwiony walterowany o (owach stonowych i alkieru, iedny kuchni piekarni i spirarni pod dachem stoniamym z kalamicy, w ktorym w dwoch drbach znajduje sie podloga z desek i sufity kytowany, ofier smez (dwoy wielkoscii 11. jeden piec, i drzwi dwoie z klaniami i kankami potrzebnymi, kuchnia alkieru z sufitem o iednym oknie i z ciedniami drzewiami, Kuchnia z kamieniem murowanym na wierzch dachu wypprowadzonym, o iednym oknie i iednych drzwiach drzewianych z klaniami, stami z ciedniami drzewiami (dwoiem drzewianymi, piekarnia z sufitem iednym piecem pitnym a drugim ogniewalnym z iednym oknem i ciedniami drzewiami drzewianymi z klaniami, - spirarnia nowo wyklarwiona z iednym oknem i dwoima drzewiami z potrzebnyimi klaniami, pod ktora Loch drzewiany z ciedniami drzewiami znajduje sie

250

12<sup>o</sup> Przedzime, Ogrod Dury skarbowy, calko bez drugi

Latu

4550.

Tronitatem

4550

maty, ied na okoto silachelami rowemi dre-  
wianymi i ciedza brama, drzewiana, zaopelbrony. —

200

13<sup>o</sup>

Łozelnia na fundamencie kamiennym z drzewa  
wyklepanem i obwalcowana swaz, z kerkami i  
115 Lokii (stugosci 25 szerokosci, a 10 wysokosci z  
podloga i sufitem z Deczera, utorzonych, pod Deczem  
z gonlow, na w sobie kancat murosany po  
podpod, ludnie z pompy, ppiem (surzech drwa  
a maty iedw, slany, mate iedw, Okien matych  
11. a sredney wielkosi 17. Drzewa drzewianych  
na zawiesach z klankami i karkami 6, lu-  
czier, komin murosany na wierzch Deczu wy-  
prowadzony. — Na obydwuich stronach sa fa-  
cyaly wyzokie murosane.

900

14<sup>o</sup>

Wotownia na fundamencie murosanym z  
drzewa walcowanego 80 Lokii (stugosci a 20 szer-  
kosi, o dwoch bramach drzewianych i trzech  
Drzewiach matych z karcia na zawiesach zelarnych  
klankami i karkami zaopelbronemi, ludzie  
przydarsione Wotownia na Lokii 30 Stugosci  
a 2 szerokosci, w klorym kancatku przydarsio-  
nym majduie sie, stopy murosane, a sciemy  
walcowane. — Wley Wotowni sa na obydwuich  
stronach wyzokie faucaly murosane, podloga  
z dylow, a scil z karcia utorone, stoby i prabiny  
na obydwuich stronach existuia, ied pod deczem  
stonianym kalenica, pokrytym, na w sobie  
Okien matych 24. a pod okrajtzech (surzech 2.  
Przyley wotowni majduie sie na dworu brasar-  
nia pod dachem, obwalcowana z iedniemi drzewiami.

15<sup>o</sup>

Suzarnia z drzewa na okoto walcowanego 30

700

Latu

4350

fr

z

Lokii Dugosi a 18 szerokości, z Szba, do  
rozrzedzenia studni, ma w sobie Okien 5 i drzewian  
prócz robota, zrobionych 2, iest stonę pokryta.

Franslaken

6350

350

16<sup>o</sup> Młyn przy Sorzelsu ze słanu drzewianę, gon-  
kami pobity o iednym kamieniu z susilem z  
desurek, ma w sobie dwoie drzewian cieszelska ro-  
bota, zrobionych na zawiacech i klanckami do  
zamykania na kłodę.

530.

17<sup>o</sup> Młyn drugi na ryce drzewianę o iednym kamie-  
niu, pod dachem stonianym, o iednych drzewian  
cieszelska robota, zrobionych na zasuwie zamy-  
kający się, przed rokiem na nowo wyślansiony.

450.

18<sup>o</sup> Karczma we Wic. Szytach z matym zewardem  
drzewianem na otolo waltorwanem, o iednym Szbie  
Durey, Alkieru, kamoru pod kłora, Luch zneydnie  
się, iest iednem drzewianem Duremi, a piemem ma-  
tem cieszelska robota, zrobionem zapalzonem,  
wley zneydnie się Okien Durey podymnarych  
pise, a mate iedne, iest stonę pokryta.

450.

19<sup>o</sup> Karczma pod Lasem przy gozincu Barastkim  
nowo wyślansiona z maderkatu drzewianego walt-  
kowana do zawadu z dwoim drzewianem zawiadnem,  
z iedną Szba Durey, Alkierem, kamora, i Luchem  
murowanym, ludiez Szpiklizenem drzewianym,  
ma w sobie przwion matych cieszelska robota, robi-  
nych piw, Okien sredney wielkosi W. konim mu-  
rowany na wierzch dachu wyprawiedony, i iest  
pokryta stonę, pod kalamia.

780.

20<sup>o</sup> Doin mieszkalny pod W. Konkrapp: 159 z drzewa  
wyślansiony waltorwany, o dwoch stonękach

Laku

8910.

Translarem,

8910

spizarni, i piekarni; w których to dwóch  
stanowach znajdują się podłoga z desek  
utorona i sufity, w spizarni i piekarni znajdują  
się tylko seil drewniane bez podłogi. - W tych  
dwóch stanowach i spizarni znajdują się Okien  
podwójnych średniej wielkości pięć, a w pie  
karni mniejszych dwie, w całym tym Domie  
są drzwi ciężkie, robota, robionych z kam  
kami i słankami na zawieszaniu szlaku pięć,  
a jedno małe odynkowe. - Ten Domek stony  
poszły, o dwóch piecach ognianych, i jednym  
piekarni, z kominem marmurowym na wierz  
chu wyprawadonym. - Przy tym Domie  
znajdują się małe Wozownia, stajnia, i szopka  
na bydło, ludzi, chlebków dwa drewniane  
chrustem grodzonych, i stonę poszły. -

100

21<sup>o</sup> Domek kłopot karamy we Wsi pod W. Koniecpol:  
Mł. drewniany waltowany o jednej Izbie Alkierne,  
i małej spizarni bez podłogi z kominem dre  
wnianym, ma w sobie Okien małych 11, i drzwi  
proste, robota, robionych szlaku 3, stonę poszły. -

50

22<sup>o</sup> Izba w pasieczniku Kiebasowym z drewna  
waltowanego wraz z komorą, o trzech małych  
okienkach, z jednym piecem, i kominem dre  
wnianym, z drewna drzwiami proste, i  
stonę poszły. -

60

23<sup>o</sup> Izba w pasieczniku Pastuszkowym z  
drewna waltowanego, wraz z komorą, o trzech  
małych Oknach, jednym piecem, z kominem dre  
wnianym nad Dach wyprawadonym, a także  
drzwiami proste, stonę poszły. - Przy Mł  
roj

Lata

9180



fr st

Włory znajdnie się, Hebnitz a Dżewa Dżbowego  
Człowiek przy pod porzyciem Stana,

Tramlatem

9180.

120.

24<sup>o</sup> Cegelnia do robienia cegły na Stupach Dżbo-  
wych Stana, porzycie, 80 Loku (Stugosi, a 20  
szerechów, przy Włory iel piec obmurowany,  
pod Kalamia. W kłojnym piecu 30 tyry-  
cy cegły zwiżle wypala się.

160.

25<sup>o</sup> Wapielnia na ototo obmurowana cegła,  
i kamieniami si Dobrym znajdnie się stani,  
i wley do 100<sup>o</sup> kony Wapiel wypali morna.

30.

Summa szacunkowa Brudynkow

9490.

Jan B Bertrand  
Martinus Pasterewski

II. Osiedla podanych z ich powinnościami

4 Daninami.

N. Danin	Miejscowość		Liczba rodzin	Liczba dusz	Liczba łan
	Miejscowość	Liczba rodzin			
<b>Łan Grunlowi</b>					
1	5	2. Artycho Klim	133	2	2
2	5	Anton Sawen	133	2	2
<b>Łan Grunlowi</b>					
1	1	Facko Babij	81	1	1
2	2	Susko Boykow	81	1	1
3	5	Swan Studyma	81	1	1
4	2	Andruch Cyba	81	1	1
5	1	Andruch Szcharp	81	1	1
6		Anton Buczaj	81	1	1
7		Swan Szusko	81	1	1
8	2	Swan Artychow	81	1	1
9		Kuba Ochodzi	81	1	1
10	2	Danito Werny	81	1	1
11	2	Facko Szcharp	81	1	1
12		Swan syn Węgier	81	1	1
13		Mikota Malizewski	81	1	1
14	1	Susko Antochow	81	1	1
15	2	Kondal Szusko	81	1	1
16		Swan Węgier	81	1	1
17	2	Jansto Kadina	81	1	1
18		Michał Puchienin	81	1	1
19		Facko Porochmaly	81	1	1
20	2	Symbal Soiew	81	1	1
28	16	1 <sup>o</sup> Łan	1886	24	24

Łan	Daniny	Daniny			Daniny	Daniny	Daniny	Daniny	Daniny	Daniny	Daniny	Daniny	Daniny
		Daniny	Daniny	Daniny									
16	2	6			24	1	2	20					2
16	1	6			24	1	2	20					2
8					16	1	1	10					1
8	24				16	1	1	10					1
8	1	3	2	15	16	1	1	10					1
8	27				16	1	1	10					1
8	15				16	1	1	10					1
8	9				16	1	1	10					1
8					16	1	1	10					1
8					16	1	1	10					1
8					16	1	1	10					1
8	27				16	1	1	10					1
8					16	1	1	10					1
8	18				16	1	1	10					1
8	1	3			16	1	1	10					1
8					16	1	1	10					1
8					16	1	1	10					1
8	18				16	1	1	10					1
8	12				16	1	1	10					1
8	27				16	1	1	10					1
6	12	6	15	2	15	11	16	22	24	240			24

Waga.

№. Porządkowy	Mian		Mianowisko		Klasa		Swin.		Sator.	O.	Przeroty		Owies	Dzienny		Do upros.		Wrezi.		
	Ciągła	Motow.	Ciągła	Mianowisko	Dnie	Swin.		Przeroty			Owies	Dzienny		Do upros.						
						spol.	grub.					Przeroty		Owies	Przeroty	Owies				
21			Swan	Sochurp	81	1	1		8				16	1	1	10	1			
22	1	2	Maryl	Polizuka	81	1	1		8	1	3		16	1	1	10	1			
23	2		Jacko	Swilun	81	1	1		8	1	9		16	1	1	10	1			
24	3	2	Swan	Pastuszento	81	1	1		8	1	15		16	1	1	10	1			
25	2		Swan	Marlynowa	81	1	1		8		12		16	1	1	10	1			
26	1		Swan	Marlynowa	81	1	1		8		21		16	1	1	10	1			
27	5		Jacko	Cyba	81	1	1		8	1	6		16	1	1	10	1			
28	1	2	Swan	Pastuszento	81	1	1		8		15		16	1	1	10	1			
29		2	Swan	Polomko	81	1	1		8		9		16	1	1	10	1			
30	4		Andruch	Polomko	81	1	1		8	1	3		16	1	1	10	1			
31	3	2	Swan	Charkowsy	81	1	1		8	1	6		16	1	1	10	1			
32	2		Semen	Pastuszento	81	1	1		8		21		16	1	1	10	1			
33	1		Stefan	Klim	81	1	1		8	1			16	1	1	10	1			
34			Mahwiy	Senowub	81	1	1		8		18		16	1	1	10	1			
35			Szymko	Betp	81	1	1		8				16	1	1	10	1			
36		2	Swan	Trawowub	81	1	1		8		21		16	1	1	10	1			
37			Swan	Mabizewski	81	1	1		8		27		16	1	1	10	1			
38	2	2	Swan	Szegow	81	1	1		8	1			16	1	1	10	1			
39			Swan	Senowub	81	1	1		8				16	1	1	10	1			
40	4		Semen	Bahriy	81	1	1		8		24		16	1	1	10	1			
41			Jacko	Bahriy	81	1	1		8				16	1	1	10	1			
42	2		Arysto	Swiarden	81	1	1		8	1			16	1	1	10	1			
43	5		Jacko	Dodyk	81	1	1		8	1	21	2	16	1	1	10	1			
44			Maryl	Kusmierz	81	1	1		8		12		16	1	1	10	1			
45			Mikola	Santhow	81	1	1		8				16	1	1	10	1			
46	3		Jacko	Bubryw	81	1	1		8	1	6		16	1	1	10	1			
47			Olexa	Babiy	81	1	1		8				16	1	1	10	1			
48	11	14	2: Lebur		2187	27	27		7	6	19	9	2	22	13	16	27	27	270	27

44. Porozn. kony  
3

Nomen	Imiona y Me z mistka Poddanych	Nasazynna scito roanne		Czynu y	Swin szarym
		Cygle	Piura		
kon.	Waten	Omie	spol. grol.	spol. grol.	spol. grol.

Salowi ore	D Owiec	Przuty		Owiec	Danimy roanne		Do uproz scien z panskiego przeziwa 30.-		Maga.
		W.	Orze		W.	W.	W.	W.	
spol.	grol.	spol.	grol.	spol.	grol.	spol.	grol.	spol.	grol.

48		Itko Morkaluk	81	1	1	8				16	1	1	10	1
49		Leiko Morkaluk	81	1	1	8				16	1	1	10	1
50	1	Michal Porochniak	81	1	1	8	21			16	1	1	10	1
51	2	Andruch Dobrowolpi	81	1	1	8	15			16	1	1	10	1
52		Semen Marchon	81	1	1	8	9			16	1	1	10	1
53	2	Jwako Modny	81	1	1	8	27			16	1	1	10	1
54		Ostap Klim	81	1	1	8				16	1	1	10	1
55		Michal Dodyk	81	1	1	8	21			16	1	1	10	1
56		Iwan Kietbase	81	1	1	8				16	1	1	10	1
57	5	2. Mikota Kietbase	81	1	1	8	1	27		16	1	1	10	1
58	2	Iwan Bachenko	81	1	1	8	9			16	1	1	10	1
59		2. Wasyf Gora	81	1	1	8				16	1	1	10	1
60		Lue Cherkowy	81	1	1	8				16	1	1	10	1
61		Semen Malizerfli	81	1	1	8	27			16	1	1	10	1
62		Andruch Lomenow	81	1	1	8	3			16	1	1	10	1
63		Iwan Swaruzk	81	1	1	8				16	1	1	10	1
64		2. Michal Cymbalich	81	1	1	8				16	1	1	10	1
65		Leiko Cymbalich	81	1	1	8	21			16	1	1	10	1
66		Jwako Kusnier	81	1	1	8				16	1	1	10	1
67		2. Pilip Swiarden	81	1	1	8				16	1	1	10	1
68	2	Jwako Modny	81	1	1	8	21			16	1	1	10	1
69		Iwan Padurenko	81	1	1	8				16	1	1	10	1
70	5	Jymko Modny	81	1	1	8	18			16	1	1	10	1
71	5	2. Iwan Bitowis	81	1	1	8	2			16	1	1	10	1
72		Iwan Baren	81	1	1	8	6			16	1	7	10	1
73	2	2. Sakhim Babiy	81	1	1	8	1	3		16	1	1	10	1
74	3	Jymko Bachenko	81	1	1	8	1	12		16	1	1	10	1
75	5	Kost Moroz	81	1	1	8	1	6		16	1	1	10	1
34	12	3. Lalus	2268	28	28	7	14	14	6	14	28	28	280	28

№	Mian		Imione y Nacwiska		Naczynowa ceto rozne		Cyrus	Swin	
	ciągła		Podanyeh		ciągła	piura			
№	Moni	Maton			Dnie	ppol.	grub.	ppol.	grub.
76			Semen	Kraak	81	1	1		
77			Michał	Romanow	81	1	1		
78	2	2	Andruch	Lobocki	81	1	1		
79		2	Prokop	Kramarz	81	1	1		
80	2		Mahwiy	Romanow	81	1	1		
81	5		Łecko	Ylin	81	1	1		
82			Michał	Myhluta	81	1	1		
83		2	Stefan	Kuznierz	81	1	1		
84	2		Łecko	Sawun	81	1	1		
<u>Łelwerlymicy</u>									
1			Łecko	Kuznierz	52		15		15
2			Swan	Gadina	52		15		15
3	2		Andruch	Seher	52		15		15
4		2	Swan	Czarny	52		15		15
5			Stefan	Meresszak	52		15		15
6			Mahwiy	Samitow	52		15		15
7		2	Swan	Prodecki	52		15		15
8			Łuc	Purkow	52		15		15
9		2	Łecko	Sawerub	52		15		15
10			Anton	Sawerub	52		15		15
11	2		Łecko	Cymbalidy	52		15		15
12	1	2	Purko	Kramarz	52		15		15
13			Łecko	Sawkon	52		15		15
14			Mahwiy	Mality	52		15		15
15			Medow	Soichw	52		15		15
16			Symko	Pitorus	52		15		15
17		2	Masył	Pitorus	52		15		15
18			Semen	Samitow	52		15		15
16	16		St. Łalus		729	936	18		18

Satorwi		De		Przwoły		Cwier		Dawiny		Do cypry		Omega
ore	owic	owic	owic	owic	owic	owic	owic	owic	owic	owic	owic	
ppol.	grub.	ppol.	grub.	ppol.	grub.	ppol.	grub.	ppol.	grub.	ppol.	grub.	
	8							16	1	1	10	1
	8		21					16	1	1	10	1
	8	1	9					16	1	1	10	1
	8		9					16	1	1	10	1
	8		18					16	1	1	10	1
	8	2	15					16	1	1	10	1
	8		15					16	1	1	10	1
	8		9					16	1	1	10	1
	8		27					16	1	1	10	1
	11							8	½	1	5	½
	11							8	½	1	5	½
	11							8	½	1	5	½
	11	1	9					8	½	1	5	½
	11							8	½	1	5	½
	11							8	½	1	5	½
	11							8	½	1	5	½
	11							8	½	1	5	½
	11		21					8	½	1	5	½
	11							8	½	1	5	½
	11		15					8	½	1	5	½
	11							8	½	1	5	½
	11		21					8	½	1	5	½
	11							8	½	1	5	½
	11		6					8	½	1	5	½
	11							8	½	1	5	½
	11	24	11	9				9	18	27	180	18

No.	Star		Imiona y nazwiska		Panzur p... cato rocznie		Czynny		Swin...		Satowi...		Ad		Pozosty		Cwic...		Dann...		Do upr...		19.	
	Cagla	Wolun	Podanych	...	Cagla	Piem	Czynny	Szwyn...	...	...	...	...	...	...	...	...	...	...	...	...	...	...		Mraga.
19			Wdowa	Blazyszycha	52		15	15			11		18			8	1/2	1	5			1/2		
20	2		Strycho	Laricany	52		15	15			11	1	3			8	1/2	1	5			1/2		
21	1		Wanda	Boschenko	52		15	15			11		9			8	1/2	1	5			1/2		
22			Stefan	Szymkowiak	52		15	15			11					8	1/2	1	5			1/2		
23			Surko	Kuzyto	52		15	15			11					8	1/2	1	5			1/2		
24			Pilip	Merian	52		15	15			11					8	1/2	1	5			1/2		
25			Wdowa	Nahorne	52		15	15			11					8	1/2	1	5			1/2		
26			Stefan	Cyba	52		15	15			11		15			8	1/2	1	5			1/2		
27			Michal	Kocimuba	52		15	15			11		15			8	1/2	1	5			1/2		
28			Wanda	Pelony	52		15	15			11		18			8	1/2	1	5			1/2		
29	2		Fedko	Zerwa	52		15	15			11		27			8	1/2	1	5			1/2		
30			Martha	Szumol	52		15	15			11	1	6			8	1/2	1	5			1/2		
Chetupniey																								
1			Maryl	Lanyczny	52																	1	5	1/2
2			Wdowa	Wegierzcha	52																	1	5	1/2
3			Prokop	Malitz	52																	1	5	1/2
4			Wdowa	Berberka	52																	1	5	1/2
5			Lebko	Wegiera	52																	1	5	1/2
6			Wdowa	Merzerathowa	52																	1	5	1/2
7			Wdowa	Keminska	52																	1	5	1/2
8			Yasi	Madny	52																	1	5	1/2
9			Mikola	Yonak	52								18									1	5	1/2
10			Andrzej	Yondalov	52							1	2									1	5	1/2
11			Kondal	Samodak	52								12									1	5	1/2
12			Iwan	Yonfleruk	52																	1	5	1/2
13			Strycho	Kuzyto	52																	1	5	1/2
14			Wdowa	Yankonowa	52																	1	5	1/2
	1	11		5 <sup>m</sup> Laktor	1952		6	6			1	18	7	24		3	6	26	130			13		

Lp. Porządkowy	Klasa Ciągła		Wzrostowa		Ciężar ciała		Ciężar serca		Ciężar płuc		Ciężar wątroby		Ciężar śledziony	
	Wzrost	Waga	cm	kg	g	g	g	g	g	g	g	g	g	g
15.														
16.														
17.														
18.														
19.														
20.														
21.														
22.														
23.														
<b>Homornicy</b>														
1.														
2.														
3.														
4.														
5.														
6.														
7.														
8.														
9.														
1.														
28.	16	Dolego	1 <sup>o</sup>	Laluz	1886			24		24				
11	14.	"	2 <sup>o</sup>	Laluz	2187			27		27				
3A	12.	"	3 <sup>o</sup>	Laluz	2268			28		28				
16	16	"	4 <sup>o</sup>	Laluz	429	936		18		18				
1	11.	"	5 <sup>o</sup>	Laluz		1352		6		6				
121.	62.	<b>Summa</b>			7070	2756		109		109				

Lp. Porządkowy	Klasa Ciągła		Wzrostowa		Ciężar ciała		Ciężar serca		Ciężar płuc		Ciężar wątroby		Ciężar śledziony		Omega
	Wzrost	Waga	cm	kg	g	g	g	g	g	g	g	g	g		
15.															
16.															
17.															
18.															
19.															
20.															
21.															
22.															
23.															
<b>Homornicy</b>															
1.															
2.															
3.															
4.															
5.															
6.															
7.															
8.															
9.															
1.															
28.	16	Dolego	1 <sup>o</sup>	Laluz	1886			24		24					
11	14.	"	2 <sup>o</sup>	Laluz	2187			27		27					
3A	12.	"	3 <sup>o</sup>	Laluz	2268			28		28					
16	16	"	4 <sup>o</sup>	Laluz	429	936		18		18					
1	11.	"	5 <sup>o</sup>	Laluz		1352		6		6					
121.	62.	<b>Summa</b>			7070	2756		109		109					

Roman Paszkowski Woyt +  
 Michałko Pryhuta Onyuzny +  
 Hławnych Maliszewski 2 Onyuzny +  
 Wasyl Polizueski +  
 Roman Bahrysi +  
 Hrycho Swirzda +

III<sup>o</sup> Opisanie powinności podda-  
nych w szeregłności.

- 1<sup>o</sup> Od S<sup>o</sup> Marcina do S<sup>o</sup> Wojciecha kaden pod  
dany całe gruntery odbywa Pan, raryzany  
w tygodniu dni ciągłych przez, pot gruntery  
przez przeciąg tego czasu po jednym dniu ciąg-  
łym, zaś od S<sup>o</sup> Wojciecha do S<sup>o</sup> Marcina  
całe gruntery odbywa w tygodniu dni ciągłych  
brzy, a pot gruntery dni ciągłych przez, przed-  
wziętym; Cztery dni Łudem i Lina, po ie-  
dnym dniu piątkiem w tygodniu, konornym przez,  
Łude dni piątkiem id odbywa.
- 2<sup>o</sup> Od Starzy Orwy ptaka po gromy 6 a od Starzy po  
gromy 3, - Dzielnice pszczelne dwie pięć 10<sup>o</sup>,  
a cokolwego od kadego dnia po gromy 10<sup>o</sup> Man. Srebrny.
- 3<sup>o</sup> Nadani są do Starwanów, jako to reparaucji  
Drog, Mostów, Grobel, iłk tego potrzeb wyimagoz  
obowiazani, z reszta uiszczania powinności Suweren-  
larskie podług tego zataczanego Wykazu.

IV<sup>o</sup> Opisanie Grantow Dworskich.

	Morgow	Sazni
1. Pola ornego	924	755 <sup>3</sup>
2. Sianozeci	5	1094 <sup>3</sup>
3. Paszwick	9	1153 <sup>3</sup>
4. Lesow	278	1157 <sup>3</sup>
Summa		1218 961 <sup>3</sup>

Terminatum in Sęty di 20. Aprilis 836

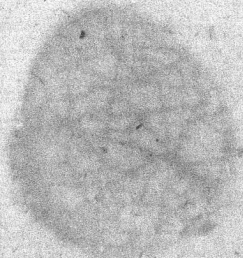
Erzheimlich E. W. Casimir Tarnopol





Mon. Comm.

fr. J.



N 4<sup>o</sup>  
ad Prob. Confusioni



Skanowanie i opracowanie graficzne na CD-ROM :



ul. Krzemowa 1

62-002 Suchy Las

[www.digital-center.pl](http://www.digital-center.pl)

[biuro@digital-center.pl](mailto:biuro@digital-center.pl)

tel./fax (0-61) 665 82 72

tel./fax (0-61) 665 82 82

**Wszelkie prawa producenta i właściciela zastrzeżone.**

**Kopiowanie, wypożyczenie, oraz publiczne odtwarzanie w całości lub we fragmentach zabronione.**

**All rights reserved. Unauthorized copying, reproduction, lending, public performance and broadcasting of the whole or fragments prohibited.**