

Lwowska Naukowa Biblioteka im. W. Stefanyka NAN Ukrainy. Oddział Rękopisów.
Zespół (fond) 141.

ZBIÓR ALEKSANDRA CZOŁOWSKIEGO

DZIAŁ (OPYS) I

1230. Inwentarz wsi Wiktorówka. 1819.

STRONY NIEZAPISANE NIE ZOSTAŁY ZDIGITALIZOWANE



Inwentarz

Mi Wiktorem w Cymule Przemyskim hrzeczy.

Nr. Kacimierza Jasińskiego dziedziczny w mac kolucnia
Wysoki C. K. Sędow Słacheckich Swowskich pod dniew
24 marca 819 do Liby wydanego 4578. przez C. K.
Urząd Komunisty Cylnu Przemyskiego dnia 21. maja 819

Sporządowcy.



Podwinnosi i Poddanych

Poddani tej Wsi dzielą się na poddanych parosprężaynych czyli przedynnych gro-
la macięcych, lwieruowych, piętych i szatymilkow —

Poddani przedynni gronta macięcy posiadają ogród i morgow pola piętnastu —
Ci robią podług guberskara przy zatokebniej tej wsi ustanowionego latem od S. Woyuicha
do S. Marina po dni dwa latem w tygodniu ujętem, od S. Marina do S. Woyuicha
po idnym dniu rownie ujętem na tydzień — dać wyznajku po 20 pól 1. podkapłana
Kur dwie Jay Szeci między motkow dwa powinnych z pauskiego Wtolena — ptacz rogo-
wego od konia po 20 pól 1. od Wotu 20 pól 1. od krowy 20 pól 1. od Owcy Starey 20 pól 1.
od Strzalka, Okimka, i Jarli po gr. pół 15. od Surin Starey gr. 6. od intodey gr. 3.

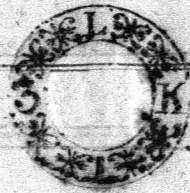
Poddani lwieruowi czyli potowu gronta przedynnego macięcy robią od S. Woyuicha do
S. Marina po dni dwa w tygodniu idnym koniom lub piuska od S. Marina do
S. Woyuicha liną przedni idnym na tydzień — dać wyznajku grzecz pod 15 —
Kurze kapłana, Kurze idne, Jay Fry między motek powinnych z pauskiego — ptacz
rogowego od konia Wotu, krowy i Owcy Starey po 20 pól idnym od Szekli —
Od Okimka, Strzalka i Jarli po gr. pół 15. od Surin Starey gr. pół Szeci od
intodey gr. pół 15.

Poddani piusze gronta macięcy posiadają Ogród, chaty i trzy morgi pola — Ci
robią w tydzień latem i zimie, po dni idnym piusze, dać Jay dwie — przeda mo-
tek iden z pauskiego przedziwa — rogowfuryjtna, rownie optacai, jak inini poddani.
Ci wyphat Wtoianie titoru maci karna optacai karnowego — 20 pól iden —
Skarwaku i wyznajne do reparacyi mostow, grobli i drogi — kudziz Warty armie
odbywają —

Jesli ktory z Wtoian ma panitz Dwor dać mu na pobudowaniu i o-
grodzeniu drewo potrzebne bezpłatnie i podpasiera dwa morgi — On zaś
dać piusze dwie — lub gdy nie kachodni ptaci Ocalowego od piusa
grzecz pod piętnastu —

Latifundia

Dworzkie



5. Morgi Latifundia

1	Lat	La figura swany	20.
2	Lat	Na probopowym	57.
3	Lat	Nad Stawem	19.
4	Lat	Od Parciu Szadza Rydyduigo	50.
5	Lat	Na Klenie	26.
6	Lat	Na Kardeliszce	30.
7	Lat	Na Omelanowcy	50.
8	Lat	La Gunnem	30.
			Summa 270.

Sierozenie

1	Sianozgi	15.
---	----------	-----

Lasy

1	Lasy do Wiktorowka naleznego	50.
---	------------------------------	-----

Lasowy

Wyziano Lyla Olimgo Kory	60.
Lat przesunij	25.
Lat Szermieina	100.
Lat Stoczek do Wyziwru	50.

Summariusz Intryty Równy

adnotacja.

Panszocyfna

972 panszocyfny dni uągtych
1984 n. dni piesztych.

Prowent Pieniziny

	zł.	gr.	kw.
Orynska od wtolician " " " " " "	5	45	
Larnowego od tychre " " " " " "	5		10 45

Pogowraczyzna

25. Koni stanowych od sztuki a.s. 15.			6 15
16. n. Stryjakow n. 7 1/2			1 45
24. Wotow n. 15			6 "
79. Krow n. 15			19 45
74. Olimlow n. 9 1/2			9 14 1/2
145 Owci matki n. 15			36 15
98 n. Jarek s. 7 1/2			12 15
57. Swin' starych n. 3			2 39
15. n. mtodych n. 2 1/2			37 1/2 95 20.

Dziesizina Pxzozna

2 pni pszoz na dziesizina.

Drob

10 3/4 Sztuki Kaptonow
43 n. Kur.
145 n. Jay.
57. Mlotkow powinnych

z Arendy.

Znajmu dwóch Karzem, dwóch wietrznych mlynow, z Spurku

Stawie rocznie

Z najmu Ogrodu frutelowego.

200 ..

100 ..

Onera fundi

T. 2011 L.

Fajki dominikalney w mieniu Kabinay	135.
Oropowego z Włost. wlyli munitz Siebnay	25.
Kwiatyrowego z Budynkow dworskich 8pk v.	3 20.
Kosciotowi Kolowstwu stopuni do ftabulowanej Komplanacyi lytatem Arceisiziny Ad Rysm Fryderyka z V. 30 w wlyli munitz brob.	12 12

Ktory fawentaw w przytomosci niżej podpisanych wy prowadzony podpis
Dziato się w Wiktorowku dnia 21. maja 1879. Roku -

Michał Dwyrński

C. K. Komornik Gr. Poczta

Karimierz Jainski

Przytomni - Tymko Winnik Woyt

Ignacy Mycat przysięgły

Jako Świadek podpisuje

Michał Ławowski

Ignacy Ławny nowy



Opisanie Budowli Wsi Wiktoria

Wchodzi na dziedzińcu ustr. Prama Sztachetowa - ostupach cegli kolumnach ka-
 miennych - ogrodzenie przyte podobne Sztachetowa Stupami murowanymi przed-
 lane - na podmurowaniu kamiennym - dalej idąc prosto uinowsky po prawey
 z polowy Stronie Affiny - ustr. na Srodku - Dom mieszkalny na podmurowa-
 niu z muru pruskiego dachem gontowym pobity z dwoma murowanymi kominami
 nadach wyprawdkanymi - do którego wchodzi gank na czterech kolumnach ka-
 miennych z balustradą z posadzką kamienną, - Drzwi wchodowe podwojne sta-
 wane z kamieniem francuskim - Sien w łokciach podłoga z ławic sosnowych
 z przedziałem drugich Sienek cegli wychodu na Strych górze posadzka ka-
 mienna - Pokoy pierwszy do którego drzwi dubeltowe na ławiasach sta-
 larska robota, faszowane iedne z drugie podwojne z kamieniem francuskim,
 trzy okien podwojnych w każdym po Sześciu Stryb okien Słuparskie - podłoga
 w czterech taflach z ławic sosnowych - Słafa w sieni słuparska robota nieja-
 rufona z czterema tafkami Słabkami - pięć kamien - Pokoy Pa-
 wialny - do którego drzwi faszowane na ławiasach z kamieniem francuskim, okien
 trzy z futrynami w każdym oknie po Sześciu tafel - okien Słuparskie - podłoga
 skalwana sosnowa z fryzami dehowymi - Pokoy trzeci do którego
 drzwi faszowane z kamieniem francuskim na ławiasach, - podłoga z ławic sosnowych
 prosta, kamień okien Parapet z czterema tafkami - przytem ustr. gank z ka-
 mienną posadzką z dwoma filarami kamiennymi - Pokoy czwarty - do
 którego drzwi faszowane na ławiasach pojedyncze z kamieniem francuskim iedno
 okno podwojne - podłoga z ławic sosnowych - pięć kamien - poloy 5^{ty}
 Do którego drzwi faszowane podwojne na ławiasach z kamieniem francuskim
 w tym iedno okno dubeltowe z podłoga z ławic sosnowych - pięć kamien
Poloy 6^{ty} do którego drzwi faszowane podwojne bez kamienia - po-
 dłoga z ławic sosnowych - kominek murowany - dwi okien podwojnych
 w każdym po Sześciu tafel z futrynami Słuparska robota, z tego poloy
 jej wychodzi drzwi podwojne z kamieniem francuskim na ławiasach
 z sufity - przy ustr. Sienki cegli przed poloy z oknem z podłoga
 który koncy zabudowaniu całego domu - te w sieni poloy maiz
 Sufity -

Kuchnia

Kuchnia. Jej budowla na podmurowaniu ceta walcowana dachem po-
bita z jednym kominem murywanym - wchodzi do kuchni drzwi proste na
Lawirach z klamką dwyraczną, wrodek kuchnia murywana z dwoma
Skarami w murze umieszczonemi - przy kuchni jedna dla Kucharki z druga
dla Sturczych z trzema oknami bez podłogi - drzwi proste na Lawirach
z drugiej strony kuchni piekarnia z komorą o trzech oknach z dwoma
drzwiami prostemi - w tym miejscu ust. sufit z Jarci -

Officina. Na podwalinach ceta walcowana trzema skarami gontem pobita
z repta Snopkami pokryta - kominem walcowanym - na wchodzie ganek dre-
wany - do Sieni drzwi proste na Lawirach - po prawej stronie polecy z
Oświetleniem - okna trzy z futrynami - dwore drzwi na Lawirach - po lewej stro-
ni dwa polecy o trzech oknach z dwoma drzwiami na Lawirach bez kam-
low - w tej officynie ust. sufit z Jarci - officina druga czyli pomieszczenie

dla Sturczych - Na podwalinach trzema skarami gontem od dachu pobite, repta
Snopkami pokryte z dwoma kominami walcowanemi na wierzchu mury-
wanemi - wchodzi do Sieni drzwi proste na Lawirach - po lewej stronie
piekarnia czyli Jaba a piecem ogniwaczym z pilnym - trzy okna z dw-
u oknami taflami - po prawej stronie Spizarnia na dwa przedkioty z otw-
orka z trzema oknami - do której drzwi na Lawirach prosta robota - przy-
ty Larnus z jednym oknem prostemi drzwiami na Lawirach z
Suffilem z Jarci utokowych - ceta ta budowla z frontu z od ogrodu z
Sztachkami na podmurowaniu obłożona - filary murywane z walcowanemi
maizce - z lewej strony z prawej strony Parkan walcowany dachem pobity
Larnus z - Zabudowanie Gospodarskie - Stajnia z trzema

skarami gontem pobita - z repta Snopkami pokryta - do której drzwi
proste na bejgunach na dwore przedkioty - na jednej z drugiej stronie
po 10. komin umieszczone są mure - w jednej podłoga z debowych Prusow,
druga bez podłogi - dwore maszyni z dwoma drzwiami na bejgunach,
przy tej Stajni dwore Wokronie obfyrne jedna do Laminienia na
przary, druga na proste gospodarskie Sprzetki - otwarta cettiam
z jednego bolu - Obora. od spodu gontem we dwa skar

pobita z repta Snopkami pokryta na Stupach walcowana do tej
wchodzi wrota podwójne z Jarci, po prawej stronie Kro-
wiarnia

11.

wiermnia na 60. Krow z jastami - po lewej stronie Wotowia na 60.
Wotowia wunie z jastami - obie te budowle mają drzwi stygi wrot
z Janie na Bigunach - z jednej strony ta obora od ogrodu parkanem
Wallowanem dachem pobitym - Wrotami Sataketowemi ist opatona
GUMNO. Wchodzi do Gumna - Wrota Sataketowe przy filarach
murowanych - wrodek Stodoty na 30. Krowekow z Kapulami - mająca
drzwi na bigunach z Janie. Sosnowych ceta z drewna budawana, świąt
Wallowane politya Snopkami - Wprost Stodoty Szuchel od spodu truma
szaruni gontem pobity z refita Snopkami postyły na Sataketach oryli
klocach delguych budowane, do którego drzwi na Kawijsach z Janie 20.
snowych wewnątrz mający 10. pryzbow bruzami dzbowemi przedkio:
nych z podłoga stalichre bruzow dzbowych przedkionem utokona - Na
Gumnie Knayduine Stopa oryli Wokowia 30. Toki Stuga na stopach
budowana z ceta Wallowana Snopkami postyła dla gospodarskiego
Stadu przedkionem - Skobit Wallowany Snopkami postyły z dwoyga
drzwiami na bigunach - ceta te gumno parkanem z drewna dzbowego
do Walkow budowany z gontem pobity cettum w okolo ist obwidrio,
ry - przy Gumnie Lamus na podwalinach budowany, walkami
lepiony, gontem pobity do którego drzwi na Kawijsach naspudie Loch
obitadany bruzami dzbowemi, apowata ktora Lammufsoni La podłoga
Stury stalichre tarcie utokona - W tyt domu ist podłoga Ogrod
Majzy ptasuryny mogow 10 - na okolo z trzech stron Rowem obitany
z szwarkey parkanem Wallowanym z gontem pobitym obwidrio wrodek
Ogrodu Knayduine altanka Wallowana gontem pobita przy tej isty
Kolu mny kamienne - przy tym w tym Ogrodzie ist dwie pasieł parka,
nem wallowanym Stoma politym ogrodnym - Trzy oryli ptasuryny
Ogrodu są Kajtę Szarepami różnego gatunku z samych Drzew rodzą
nych do tyżia Knayduine - czwarta Stury do Kasiwre ogrodnym -
Karozma wunie - Na podwalinach budowana walkami lepiona cat,
lucim Stoma politya - do której wchodzi do Sieni Drzwi z tarcie
Sosnowych na Kawijsach - do Karozmy Kasiwre Drzwi Sosnowe
na Kawijsach Stamba Quyrayne - obien try z drobnymi

Jafel

Tafel, przy Jabli Karremney Allier, pnie piłkarski y ogniwający z
Kamienia - w Siemiach ujęt dwie Komurki z Drzewami Ordynaryjnymi -
na bugunach - Karozma Druga na goniowu Kokołstom -
wa podwalinach budowana, Walleami lezionat, Snopkami posyła z
Kominem Walleowanym do Siemi Drzwi z Janie na bugunach - do
Jabli Drzwi z Janie na Kawiach z Klauka, try Oblein z Dobremi
Tafkami - powata Wallewana, pnie ogniwający y piłony z Ka,
mienia - Siem duka bez żadnego zabudowania -

Młyn wieżowy pierwszy na podmurowaniu cattuim z Drzewa dębowego
wzgrany tarciami obłożony w loto gontem pobity o jednych Kamie,
niu z Sach, Delatng - try utnary warzą, wrocionem y pnieuły
z kofem y sterymia, z drzewa Sosnowego robionem - o Prusim Skry,
atach koch Szwigach z ptachtami Sosnowem y Walem dębowym
obezam Delatnem olijstym y talemiz podskam do Karlu
natorym Wat obracanie opatrosy -

Młyn drugi Wieżowy - rowni na podmurowaniu tegoż Samego
rodzaju y gatunku o jednym rownie Kamioniu z temiz Sameim Akwilykami
y przynalzytoriami z drzewa dębowego wieżowy cattuim w oloto tarciami
y gontem z Wierzchu pobity -

(Dziato się w Wilitorowlu jako wyrey -

Dziękuję
C. K. Komur. Cyr. Pone

Lazimierz Jarinski

Wzrostom
Symbo Winnik Woyt O
Jęzacy Mycał pryz O

Jako Swiadek podpisuje
Swiadek
Jęzacy Lawronawicz

22.

109101

3
3



Skanowanie i opracowanie graficzne na CD-ROM :



ul. Krzemowa 1

62-002 Suchy Las

www.digital-center.pl

biuro@digital-center.pl

tel./fax (0-61) 665 82 72

tel./fax (0-61) 665 82 82

Wszelkie prawa producenta i właściciela zastrzeżone.

Kopiowanie, wypożyczenie, oraz publiczne odtwarzanie w całości lub we fragmentach zabronione.

All rights reserved. Unauthorized copying, reproduction, lending, public performance and broadcasting of the whole or fragments prohibited.