

Lwowska Naukowa Biblioteka im. W. Stefanyka NAN Ukrainy. Oddział Rękopisów.
Zespół (fond) 141.

ZBIÓR ALEKSANDRA CZOŁOWSKIEGO

DZIAŁ (OPYS) I

1269. Inwentarz wsi Zatanowa i Dziczek. 1802.

STRONY NIEZAPISANE NIE ZOSTAŁY ZDIGITALIZOWANE



Actum in fundo bonorum Zatanow &
Dziczki die 31^{ma} Maij 1802^o Anno.

Ad Normam Intimati Excelsi Casareo Regi Nobilium
Leopoliensis iudicij de dato 30^{mo} Decembris 801. N^o 31675 ema-
nati: quo mediante ordinatum est, ut Camerarius Subscriptus Magnifi-
cum Joannem Jaruntowski in fundamento Contractus Resigna-
torij de dato 19^{to} Februarij 801. initi et apud Casareo Regias Pro-
vinciales Gallicenses Tabulas in Lib. Contr. & Cov. G.S. Pag. 451.
ingrossati atque Hared: 68. Pag. 335. N^o 7^{mo} intabulati novum bo-
norum Zatanow & Dziczki a Celsissima Anna de Comitibus Siemni-
tkie Principissa Sablonowska pro Summa Centum Octuaginta
Millium florenarum poloniarum emptorum, constitutum heredem
ad premissa bona Zatanow & Dziczki jure hereditario intronittat.

Subsignatus Camerarius: innotescitis praeie interessatis
Partibus tum Collateralibus heredibus quatenus pro die hodierno
ad attendendum futropmissionis Actum in bonis Zatanow compareant,
nempe M^{se} Comitissa Krasinska Tractus Rohatynene haredissa
M^{se} Stonecki bonorum Firlejow M^{se} Baczynski bonorum Podkamien
et demique M^{se} Comite Radnicki bonorum Wyspa heredibus; ad fundum
bonorum Zatanow condescendit, demandatunque futropmissionis Actum
in presentia M^{se} Joannis Jaruntowski Villarum Zatanow & Dziczki
haredis tum convocatarum Communitatum inchoando scilicet a ve-
rificatione Inventarii cum Obligationibus Subditalibus huic fundo ab anti-
quo applicatis ac demum descriptione Limitum premissis bonis inheren-
tium et quidem juxta Libros fundationales Originalis respective ex inda-
gationibus Communitatum Zatanow & Dziczki Inventarium judicialiter
erectum mansit prouti sequitur



1269

Inwentarz

Wsiow Zalanowa y Dziezek Wielmożnego Jana Jaruntowkiego dziedzicznych przez Urząd Komorniczy Gyrkutu Brzeskiego przy Akcie Jntromisji w przytomności Tomad. Stawomnie do Ligg gruntowych na dawnych Prawach umocowanych - y przez Lząd Monarchiczny w Krolestwach Gallicy y Lodomeriy potwierdzonych dnia 31. Maja 1802 Roku Sadownie weryfikowany - a nay przod. =

Liczba parsz. Krowa y Kozłowa	Podsadocznia	Ogrodni		Grunta	Sprzeż	Konie	Wzoty	Wzute	Wzobne	Na posaimni	Sut og rodowu	Cato Oradowu	Pominnosi od Wlascian do Skarbu nalezycy													
		Wzoty											Wzute		Wzobne		Wzobne		Wzobne		Wzobne		Wzobne		Wzobne	
		Wzoty											Wzute		Wzobne		Wzobne		Wzobne		Wzobne		Wzobne		Wzobne	
		Wzoty											Wzute		Wzobne		Wzobne		Wzobne		Wzobne		Wzobne		Wzobne	
Wies Zalanow																										
1	1			2		2							Pan. czynna		W. ROKU		Optata		Drob.		Jasia		Przedz			
														Dnie		Dnie		Dnie		Dnie		Dnie		Dnie		
1	1			2		2							2	2	18					1		3	1	1		
2				1																						
3				1		2							1/2	1	2	10	3			1/2		3	1	1		
4				1		2							1/2	1	2	10	3			1/2		3	1	1		
5				1		1							1/2	1	2	10	3			1/2		3	1	1		
6				1		1							1/2	1	2	10	3			1/2		3	1	1		
7				2		2							3	2	4	20	6			1		6	2	2		
8				2		4							3	2	4	20	6	1	2	1		6	2	2		
9				2		4							3	2	4	20	6			1		6	2	2		
10				1		1							1/2	1	2	10	3			1/2		3	1	1		
11	1			2									2	2	18					1		3	1	1		
12				1																						
13				7		2							1/2	1	2	10	3			1/2		3	1	1		
14				2		4							3	2	4	20	6	1	2	12	1	6	2	2		
15				2		6							3	2	4	20	6	5	12	1		6	2	2		
16				1																						
17				1									1/2	1	2	10	3			1/2		3	1	1		
18				1									1/2	1	2	10	3			1/2		3	1	1		
19				1		2							1/2	1	2	10	3			1/2		3	1	1		
20				1		2							1/2	1	2	10	3			1/2		3	1	1		
21				1																						
22				2		2							3	2	4	20	6			1		6	2	2		
23				2		4							3	2	4	20	6	1	18	1		6	2	2		
24				1		2							1/2	1	2	10	3			1/2		3	1	1		
25				1		2							1/2	1	2	10	3			1/2		3	1	1		
26				1		2							1/2	1	2	10	3			1/2		3	1	1		
27				1														1	18	1/2		3	1	1		
28				2		2							3	2	4	20	6			1		6	2	2		
29				1		2							1/2	1	2	10	3			1/2		3	1	1		
30				1									1/2	1	2	10	3			1/2		3	1	1		
31				1									1/2	1	2	10	3			1/2		3	1	1		
32				1		2							1/2	1	2	10	3			1/2		3	1	1		
33				1									1/2	1	2	10	3			1/2		3	1	1		
34				1		1							1/2	1	2	10	3			1/2		3	1	1		
35				1		2							1/2	1	2	10	3			1/2		3	1	1		
36				1		2							1/2	1	2	10	3			1/2		3	1	1		
37				2		2							3	2	4	20	6			1		6	2	2		
38				1									1/2	1	2	10	3			1/2		3	1	1		
39				1		2							1/2	1	2	10	3			1/2		3	1	1		
40				1		2							1/2	1	2	10	3			1/2		3	1	1		
Summa Lateris																										

Attaman
Polowy
Pumienny.

Ogródni
cy
Grunta
Spręż
Kornie
Wólki
Kuki
Podjadoczni



Biag dalszy Wsi Zatanowa

Przeniesienie Promy

41	1	2	2	Opysko	Wolk	Wtygodniu		W Roku Kazdym																
						Pansczyzna	Z granicami	Opłata Panska			Drob		Pozostałe		Zbiórki		Miedki							
								Od Jana do Marza	Od Marza do Listopada	Przebieg	Grzyb	Chleb	Kasny	Kasny	Wzrost	Stok								
41	1	2	2	Opysko	Wolk	1/2	1	2	10	3														
42	1	2	1	Astanas	Luciow	1/2	1	2	10	3					1/2	3	1	1						
43	1	2		Jwanicha	Starozakewa Wdowa	1/2	1	2	10	3					1/2	3	1	1						
44	1			Danilo	Korytkow																			
45	1			Michajto	Paradawiz																			
46	1		1	Wasyl	Andrusiow	1/2	1	2	10	3					1/2	3	1	1						
47	1		2	Karpa	Andrusiow	1/2	1	2	10	3					1/2	3	1	1						
48	2		4	Luc	Starozak	3	2	4	20	6					1	6	2	2						
49	1		2	Harasym	Wryciow	1/2	1	2	10	3					1/2	3	1	1						
50	1		2	Jwas	Wryciow	1/2	1	2	10	3					1/2	3	1	1						
51	2		2	Jwas	Rozzkow	3	2	4	20	6					1	6	2	2						
52	2		2	Jwan	Wakonecznij	3	2	4	20	6					1	6	2	2						
53	1		2	Michajto	Cymbalista	1/2	1	2	10	3					1/2	3	1	1						
54	1			Jwan	Cymbalista	1/2	1	2	10	3					1/2	3	1	1						
55	1		2	J. Teodor	Stajkowszki										2	3	6							
56	2		2	Jwan	Bednary stajpy	2	2		18						1	3	1	1						
57	2		2	Jwan	Mykiłkow	2	2		18						1	3	1	1						
58	2		2	Hawryle	Topkow Wielnik	2	2		18						1	3	1	1						
59	2		2	Dmytro	Mielnikow	1/2	1	2	10	3					1/2	3	1	1						
60	1			Mykita	Pawlow	1/2	1	2	10	3					1/2	3	1	1						
61	1		2	Leska	Ostapow	1/2	1	2	10	3					1/2	3	1	1						
62	1		2	Jwan	Romaniszyn	1/2	1	2	10	3					1/2	3	1	1						
63	2		2	Dmytro	Romaniszyn	3	2	4	20	6					1	6	2	2						
64	2		2	Anton	Kwasnicza	3	2	4	20	6					1	6	2	2						
65	1			Sonka	Medzak	1/2	1	2	10	3					1/2	3	1	1						
66	2		2	Jwan	Medzak	3	2	4	20	6					1	6	2	2						
67	1		2	Fed	Podhajny	1/2	1	2	10	3					1/2	3	1	1						
68	1			Hryc	Lysy	1/2	1	2	10	3					1/2	3	1	1						
69	1		2	Kese	Chimyn	1/2	1	2	10	3					1/2	3	1	1						
70	2		2	Wasyl	Melozan	2	2		18						1	3	1	1						
71	2		2	Opysko	Melozan	3	2	4	20	6					1	6	2	2						
72	1		2	Parasto	Wasylow	2	2	2	10	3					1	6	2	2						
73	1			Wtoma	Dawidow	1/2	1/2																	
74	1		2	Jwas	Podhajny	1/2	1	2	10	3					1	6	1	1						
75	1		2	Hryc	Swiatk	1/2	1	2	10	3					1/2	3	1	1						
76	1		2	Hrynika	Bednarzew	1/2	1	2	10	3					1/2	3	1	1						

Summa Zatanowa 10 17 6

Komornicy

- 1. Wasyl Krocziak rocznie Pansczyzy " 12
- 2. Jwan Chandygn dtt " 12
- 3. Kaska Bezdorozycha dtt " 12

Excit Summa 36

3.
Adnotacie

Pobereznik
Pobereznik

Liczba gospodarstw pasażerów	Podjadaczni	Ogrodni- cy	Grunta		Sprzyza	
			Wolne Cztery	Wolne Sztuki	Wolne Sztuki	Konw. Sztuki

Wies Diczki

Powinności od Wtęcia do Karbu należąco

W tygodniu		W Roku		Każdym							
Pansezużna		Czynsz z gruntu	Owies Orypowy	Optata z Pasiek.		Drob. Kury	Jawa Kury	Przed Korow.			
od 1. Jana do 1. Marcin.	od 1. Marcin do 1. Jana			Wt.	gry				Wt.	gry	
Dnie	Dnie	lt.	gry	Koru	gane	bie	lt.	gry	Sztuki	lt.	gry
1.											
2.				20	2				2	3	3
3.											
4.				20	2		2	24	2	3	3
5.											
6.											
7.											
8.				20	2				2	3	3
9.				20	2				2	3	3
10.				20	2				2	3	3
11.				20	2				2	3	3
12.				20	2				2	3	3
13.											
14.				20	2				2	3	3
15.				10							
16.				20	4				1	4	6
17.				20	4		4	3	18	1	4
18.				20	2				2	3	3
19.				20	4		2	12	1	4	6
20.				20	2				2	3	3
21.				20	4			1	18	1	4
22.				20	2				2	3	3
23.				20	2				2	3	3
24.				20	2			12	2	3	3
25.				20	2				2	3	3
26.											
27.				20	2				2	3	3
28.				20	4		1	3	6	1	4
29.				20	2				2	3	3
30.				20	2				2	3	3
31.				20	2				2	3	3
32.											
33.				20	2				2	3	3
34.				20	2				2	3	3
35.				20	2			1	18	2	3
36.				20	2			2	12	2	3
37.				20	4				1	4	6
38.				20	2				2	3	3
39.				20	2			12	2	3	3
40.				20	2				2	3	3
41.				20	2				2	3	3
42.											
43.				20	2				2	3	3
44.											
45.											
46.				20	4		4	2	1	4	6
47.				20	4		2	1	6	1	4
48.											

Pobereznik

Wuyt.

Ataman

Pobereznik

Polowy.

48 4 5 43 5 84 23 Summa Diczek 70 13 50 11 57 10 86 15 22 24 2 86 19 129

Komornicy

1 Hrynczycha Sapatego 35

Gruntow Ogrodow y Lask pustych w Zalanowiu y Dziezkach. 5.



W Zalanowiu

W Dziezkach

	Grunt	Ogród	Lask		Grunt	Ogród	Lask
1. Po Klemie	1/2	1/2	1/2	1. Po Petrykowskim	1	1	
2. Po Brynicowskim	1	1	1	2. Po Marcin Jwanickim	1/2		
3. Po Hawryle	1/2	1/2	1/2	3. Po Wasylu Babim	1/2		
4. Po Kidywie	1/2	1/2	1/2	4. Po Janie Chalupie	1/2		
5. Po Janie Zeworskim	1/2	1/2	1/2	5. Po Hotsarycie	1		
6. Po Fedku Korytku	1/2	1/2	1/2	6. Po Stachu Korolowym	1/2	1/2	
7. Po Michale Swachardym	1/2	1/2	1/2	7. Po Wasylu Chimiu	1/2		
8. Po Janie Korolickim	1/2	1/2	1/2	8. Po Janie Bureczym	1/2		
9. Po Michale Doykowym	1/2	1/2	1/2	9. Po Fedku Chaimie	1		
10. Po Pietrze Dicyku	1/2	1/2	1/2	10. Po Andruszycie	1/2		
11. Po Mindaaku	1/2	1/2	1/2	11. Po Pawlicie	1/2	1/2	
12. Po Panku Kowalikue	1/2	1/2	1/2	12. Po Jaczcie Sapatym	1/2	1/2	
13. Po Fedku Koszku	1/2	1/2	1/2	13. Po Jakinie Rywakowym	1	1	
14. Po Hrym Powiaku	1/2	1/2	1/2	14. Po Jacku Wasylowym	1/2	1/2	1/2
<i>Summa efficit</i> 9 9 9				15. Po Olawie Olitaku	1/2	1/2	
				16. Po Michale Kioce	1/2		
				17. Po Dusaniskim	1/2	1/2	
				18. Po Wasylu Kutnym	1	1	
				19. Po Fedku Kurmanie	1/2	1/2	
				20. Po Pietrze Hawryliszym	1/2	1/2	
				21. Po Fesie Kazywie	1	1	
				22. Po Hrymku Sapatym	1/2	1/2	
				23. Po Fedkowym	1	1	
				24. Po Sawile	1/2	1/2	
				25. Po Stefanie Gawerze	1/2	1/2	
				26. Po Danitkowym y podiakowym	2		
				27. Po Jacku Jacowym	1		
				28. Po Mamrze	1		
				29. Po Maxymie Stefciowym	1/2		
				30. Po Husleku	1/2		
				31. Po Beretie	1/2	1/2	
				32. Po Maxymie Rywaku	1/2		
				33. Po Mikole Mirkowym Lemierzemdamy	1		
				34. Po Lemberku	1/2		
				35. Po Jacku Koszku	1		1
				36. Po Dmytrze Karaszu	1/2	1/2	
				37. Po Kuzim Stupnickim	1		
				38. Po Zabierzeskim do Aredynadane	2		
				39. Po Wojciechu Lizinskim Podjadze	1/2		
				<i>Summa w Dziezkach</i> 28 13 1/2 1/2			

Powinności Włascian Łatanowskich.

Każdy Poddany Wsi Łatanowa siedzący na Dwoch Czwartynach gruntu czyli tak zwanyj Putdworzycy powinien odrobić podług Rzymskiego Kalendarza od S. Jana Chrzciciela do S. Marcina codziennie podnie trzy - a od S. Marcina do S. Jana podnie dwa w tydzień ciągły ciągło - pięsz pięsz - przegajajmy się zaś dwom najden 2 tyg po dniu iednym przysięc nałoty - Daniny zaś z dwoch Czwartyn każdy dać powinien na rok Owca Korydziej - Kaptora iednego - faj korydziej sześć - Motkow Komornych Ardynowych 2 przedy własney - a z Dworskiego Wtuhora dwa Motki ujrzać powinien - Czyszu gruntowego lotykh cłoty potokich 20 groszy rocznie Zapłacić - a który Poddany na iedney Czwartynie czyli wiersi Dworskiej siedzi - takowy przez potok wyżej wspomniany Panscyfny odbywać y daninę wszelką także przez put dawać obowiązany jest. —

Na Podadoczu poddany siedzący powinien co tydzień przez Rok cęty ciągły ciągły pięsz pięsz panscyfny podnie dwa odbywać - y dać Kaptora iednego faj korydziej Czyszu groszy Osmaście - Motek Komornych Ardynowych 2 przedy swoy dać - a z Dworskiej rownie motek ieden ujrzać. —

Komornicy zaś siedzący w pułtych Chatach odbywać powinien każdy rocznie dni 12.

Ogrodnicy którzy cęnoszą: każdy przysięc iak w Rubrykach Inwentarza objaśniono jest - y płacić - ainni Panscyfny odrabiać powinien - z put Ogroda zaś put dni w tydzień robić maig.

Poddani wszyscy bez różnicy na jakim Gruncie siedzą - który tyśko Pasieki ma - powinien pięć dziesiąty w naturze do Dworu dać - a gdzie dziesięcina nie zachodzi od każdego Pnia pogroszy 12. Zapłacić corocznie ma.

Rogowszczyzny także od Starey Dwory po groszy 12. od farki groszy 6. od Wiegroza y od Maciury dwuletniej zę 12. a od iednoletniej zę 6. każdy Poddany corocznie Zapłacić obowiązany jest —

Starwarki do reparacyi Mostow - grobel y drog, po dni sześć na rok z Czwartyny - z dwoch zaś Czwartyn dni dwanaście w roku odbyć obowiązany jest —

Powinności Włascian Dziezkowskich.

Poddany każdy z Dziezek dwie Czwartyny czyli Putdworzycza musi adajęcy od S. Wojciecha do S. Marcina w tydzień dni trzy - a od S. Marcina do S. Wojciecha podnie dwa - podobnież każdy z iedney Czwartyny - czyli wiersi Dworskiej od S. Wojciecha do S. Marcina po dni dwa - a od S. Marcina do S. Wojciecha po put dwa dnia odbywać maig.

Daniny zaś ročne: iako Czysz Dwie dziesięć do podług Rubryk Inwentarza płacić powinien —

Rogowszczyzny Odhorcia - Wotu - Krowy pułtoty iednym polskim - od fatorwiku y w białej y drugim roku po groszy piętnaście - Odwin - y Dwie Starych po groszy dwanaście - a od ferek y y podwinow rocznych po groszy sześć płacić każdy Poddany - tudzież dziesięć Przełny w naturze pięć dziesiąty - gdzie zaś dziesięcina nie zachodzi od Pnia po groszy 12. Zapłacić obowiązany jest —

Poddanemu każdemu ptugiem swoim orzaczemu dni dwa Panscyfny - przegajajmy się zaś do Ptuga po dniu iednym przysięc. —



Tranica Wsiow Zatanowa y Dziziek, przez Cesarzko Krolewski Urzqd Komorniczy
Cyrkulu Przerzanski W przytomnosci Samego teyze Wsi, Dzielica Wz Janaf.
runtowski i kllaternalnych Dominionow — to jest z Kruza Firlejowskiego Urodzonego
Antoniego Kaminskiego Mandatariusza Lokalnego Dominium Firlejowa — Urodzonego
Wojciecha Szpakowskiego Dozorcy Lasow tegoz Kruza y Fedka Przymatowskiego Do-
bierzniha Rudenskiego — tudziez w przytomnosci Urodz. Lantwolskiego Mandatariusza Do-
minium Wyszpa przy Akcie Intromisji Sadowej dnia 31. Maia 802. rozporozdze se:

Przay przod Wsi Zatanowa

Wies Zatanow. Sciana pierwsza graniczy z Wsią Ruda — y Zaczyna sie granica od Kopca
triangularnego w Lesie między Zapustem Rudenskim — Zatanowskim — y Dziziekowskim
do tegoz Kopca przy pieraiacym — a bierze linie graniczną od Potoka Werbniaka — czyli
Klimczyn Swanego — w gure po między Zapust Zatanowski z prawey — a Rudenski z lewey
idzie taż granica do Kopca pierwszego dalej w gure między Zapustami teniz nad Wy-
wazem Kopiec drugi niedaleko zas w linii granicznej na Zerebieczym Kopiec trzeci
y uszedzty nieco na Korytkowej gurze w linii granicznej Kopiec czwarty z tad po-
miedzy Zapustami Zatanowskim — y Rudenskim do Zerebieczey dobiny spuszczajc sie
linia prosta Kopiec piaty graniczny. Notandum Od tego Kopca przatego mie-
dzy Dominium Zatanowem, y Rudą do Kopca szostego kontrowers o matą czę-
ści Zapustu Zachodzi — dalej zas granica Zapustu Zatanowskiego cignie sie koto Bapin.
Kowego Zerebieza Poddanego Rudenskiego na Trahińska gure do Kopca siodmego z tej
gury spuszcza sie po nad kopyanie Niedza Rudenskiego Dlewy — y Zatanowski lasok z pra-
wey strony bedący do Potoka — przecinawszy wiec Potoczok pod gurz Kopiec osmy a przy-
kro w gure Kowarzyka Swana idąc Kopiec dziewiaty nad Wywazem przy linii granicznej
bedącym — na gurz zas rzucasie Las Zatanowski na prawey rzece — a prosta linia po nad
pole Swana Cyrbalisty granica idzie po pod Zapust Rudenski gdzie Kopiec dziesiaty y
w linii teyze granicznej pomiędzy polem Rudenskim Podlesie Swanym z lewey — y gruntami
mi Zatanowskimi z prawey koto Kozycza spuszcza sie do Jaru Kozyszyn Swanego
za Jarem prosto w gure koto gruntow Bobowskiej zina Kopiec jedynasty dalej na gra-
niczney między przy gruntach na dlugim Swanym Kopiec dwunasty y niedaleko przy
polu Kwadnika Romaniowskiego Kopiec trzynasty nad droga z Zatanowa do Rudy
idąc — pominiawszy te droge, w linii granicznej ku Mogilom Kopiec czternasty
y aż przypiera do kopcow dwoch, przy ktorych Sciana Rudenska, Zatanowska — y Za-
lipiecka stykajc — a tu sie Sciana Rudenska zakoczyla.

Sciana druga Wsi Zatanowa — z Zalipiom Zaczyna sie od wyz

wspomnianych dwoch kopcow — gdzie Sciana Rudenska zakoczyla — y pomiędzy grun-
tami Zatanowskimi z prawey — a Zalipieckimi z lewey strony cignie sie granica
Zatanowska do Kopca pierwszego nad droga Szreliska z Zatanowa do Bohatyna
bedząca — z tad dalej idzie taż granica w swej linii do Kopca drugiego przy Figurze
pod Mogila Zatanowska bedącego — tu rzucasie droge Szreliska granica Wsi Zata-
nowa zwraca sie ku polu niowemu pomiędzy Niwą Parocha Zatanowskiego z prawey — y
gruntami ornemu Zalipieckimi z lewey do Mogily — a potem na piectioney gurz Swa-
nym



Zwanym Spuszczanie na dot - gdzie kopiec trzeci na drodze z Zatanowa do Zaliczki idąc
 y tą drogą przy kro w prawa ręce na pietnikach kopiec czwarty dalej ku dolinie w najm.
 nicy Zatanowskiej kopiec piąty na Mogile P. Pietnic zwaney - a w linii prostej na dole
 środkiem Sianowici Zatanowskich na błotach zwanym z prawej y Zaliczkiech z lewej stro-
 ny ciągle granica Wsi Zatanowa przychodzi do kopca szostego w środku Sianowici be-
 dżcego od Wilgoci w Ziemi już wklejonego - y tak też linia pomiędzy Sianowici idąc po
 pod Wilnie Khatynską kopiec dziewiąty wierzchołku na przodku doliny usypany - medaleko
 kopiec dziesiąty a Zanim ciekła Stai w środku wspomnianych Sianowici kopiec jedenasty
 tu dopiero wlewa wzięwszy się ręce ku Zapustowi Zaliczkiemu w góre pod samym Zapu-
 stem kopiec dwunasty y niby ku południowi pomiędzy Zapustem Zatanowskim kontro-
 wersyjnym z prawej a Zapustem Zaliczkiem z lewej strony graniczną drogą
 idąc przypiera Siana Zatanowska y Zaliczka do kopca trójkątnego - gdzie się
 Siana Czerecka zaczyna a Zaliczka kończy.

Siana trzecia Zatanowska z Zapustem Wsi Czereka.

Zaczyna się od kopca trójkątnego dopiero wspomnianego - pomiędzy Zapustem Orkowskim
 Zatanowskim z prawej - a Czereckim z lewej strony - gdzie dalej na między graniczną ko-
 piec pierwszy y drogą graniczną ku zachodowi letniemu idąc pomiędzy Zapustem Trabo-
 wym Zatanowskim kopiec drugi a wypada granica w linii prostej do kopców trzech w
 Polu pod Lasem usypanych - jednego Od wschodu Czereckiego - drugiego od południa
 Podkamiemieckiego - a trzeciego od północy Zatanowskiego.

Siana czwarta między Zatanowem y miasteczkiem Podkamiemem

Od kopców trzech trójkątnych powyższych wytkniętych początek swoy bierze y popod
 Wilnie pomiędzy gruntami Zatanowskimi z prawej strony - a Podkamiemieckimi z lewej
 spuszcza się na dot kopiec pierwszy z Pasieczyskiem zaś do Podkamiemia należą cym
 Koto Zapustu Zatanowskiego kopiec drugi y dołem pomiędzy gruntami Zatanowskimi
 y Podkamiemieckimi na podankach zwanemi linia graniczna idąc kopiec trzeci a cią-
 gnie się granica Zatanowska do kopca na Burdancie stojącego - gdzie Siana Zatanow-
 ska z Podkamiemiecką zakętyta się.

Siana piąta graniczna Wsi Zatanowa z Wsią Dzierkami

Zaczyna się od kopca na Burdancie usypanego przy którym Siana Miasteczka Podkamiem
 zakętyta się - y ciągle pomiędzy swoimi gruntami ile do jednego Dzierka należącej po-
 dług Karołyńskiego używania kamyczki w Zapustie przy Potoku Woroniaha, czyli Klini-
 czy zwanym, gdzie razem y Zapust Ruderski przypiera - a tak granice Wsi Zatan-
 nowa kończy się.

Opisane

Opisanie Granic.

Wsi Dziezek W. Jana Jaruntowskiego dziedzicznej - przy tymże Akcie Futro-
miskiej przez Urząd Komornicty Sędkutu Brzeżańskiego w przytomności kole-
lateralnych Dominów dnia 1. Czerwca 1802. następuje.

Linia Pierwsza między Wsią Dziezkami - y Podkamieniem

Zaczyna się od kopca trójkątnego na Maksymowa będącego - a pomiędzy Gruntami Wsi Dzie-
zek z prawej - y gruntami Miasteczka Podkamienia z lewej strony linie swej granicznej prowa-
dzi na dot gdzie kopiec pierwszy w górę zaś koto Jaru Zapadłego na Maksymowa kopiec drugi
y nie daleko koto Pola Dworskiego. do Dziezek przyległego kopiec trzeci Od tego kopca ku Futro-
miskowemu górze zwracając granica pomiędzy grunta Wsi Dziezek - y Miasteczka Podkamienia
do kopca czwartego a wiaż z górze Kamieniec zwana gdzie granica gdzie kopiec piąty w
lewo dopiero po pod górze Kamieniec zwana wrzaczkami zarostu ku zachodowi spuszcza się
na dot linia graniczna kopiec szósty na samym dole pomiędzy Lanem do Podkamienia
należącym - y gruntami Dziezkowskimi na Mirkach zwanym - Od tego kopca w lewo
zwracając nieco dolną po pod Lanem do Podkamienia z lewej - a grunta Orne Dziezkow-
skie z prawej strony kopiec siódmy y dalej na linie granicznej na Rudzie Bryndaczka
zwaney kopiec ósmy gdzie Lanem do Dworska do Dziezek należąca znajduje się na ko-
ciach Lanem pod Lanem Dworskim Dziezkowskim na Rudce zwanym kopiec dzie-
wisty y nie daleko pomiędzy Lanami Dziezkowskim z prawej - y Podkamienieckim
z lewej strony kopiec dziesiąty wyszedłszy nieco granicą kopiec jedenasty dalej
pomiędzy temiż gruntami kopiec dwunasty y koto Huslikowej Dasieki przecho-
dzi linia graniczna kopiec trzynasty a wiaż z górze przy Lanem drodze
z Fragi do Arzetki idąc kopiec czternasty tu dopiero ku Futro-
miskowemu pomienionemu koto grunta Dziezkowskie od Podkamienia kici roz-
dziela granica wypada do kopca piętnastego Od tego kopca rzuciąc gościniec
zwracając na drożynę fahtuska ku zachodowi - y pomiędzy Lanem Dworskim
Dziezkowskim - a Dębim Podkamienieckim na dot spuszcza się kopiec szesnasty
trójkątny między Dziezkami - Podkamieniem - y fahtuszem wypany
gdzie linia Miasteczka Podkamienia zakazyta się.

Linia druga między Dziezkami - y Fahtuszem.

Zaczyna się od kopca trójkątnego na dole będącego - y w linii swej granicznej
pomiędzy gruntami fahtuszkimi z lewej - y Lanem Dworskim Dziezkowskim
z prawej strony ciągnie się drożyną graniczną - nad którą kopiec pierwszy
dalej za Wsią Dziezkami kopiec drugi a tak spuszcza się na dot po pod Lanem
Dziezkowskim na górze nad doliną Romanową kopiec trzeci na dole zaś koto Ro-
manowej doliny kopiec czwarty y znów pomiędzy Lanem Dasięką Dziezkow-
ską - a krotakiem fahtuszkim na granicy kopiec piąty Dalej koto Lanem

Lanem do Dworska

Siarczka do Dziezka należącej Kopicie Szosty a na dolinie pomiędzy Kraglakiem fa-
ktuskim Wyuka Zwanym - y Mogilkami Dziezkowskiemi przy drodze z Faktusza do Dzi-
czek idącej Kopicie Rodny. Od tego kopca ku wschodowi Zwróciwszy nad wspomnianą
drożyną Kopicie Osmą y nie daleko na granicy Gruntów Dziezkowskich y Faktuskich
Kopicie dziewiąty od którego granica ciągnie się do Zapustu Dziezkowskiego Siarka
Zwanego - gdzie Kopicie dziesiąty wlewa się w lewo popod tenże Zapust Dziezkowski
w linii granicznej Kopicie jedenasty y wpada Siarka graniczna w lasach Dzi-
czkowski Siarka Zwaną z drugiej strony - a Faktuski z drugiej strony od niedawnych
lat Zapuszczona droga graniczna do kopca Dwunastego przy którym między
Państwem Dziezka y Faktusza kontrowers ogranicza zaczął się y ciągnie się na dot-
ychczas w wspomnianym Zapustaniu ku drożynie nad potokiem Sławkowym będący
przeszedłszy potok dalej znów imię Potoki także Sławkowe Zwane Znajduje
gdzie Kopicie trzynasty a w lewą rękę drożyną graniczną idąc Kopicie Czternasty
y aż granica Zapustu Dziezkowskiego z Zapustem Faktuskim stykająca się przy-
jura do Beretowego Serebietu nad drogą z Trybuną idącą.

Siarka trzecia między Dziezkami y Korzelicami

Zaczyna się od Turowych mogitek - przy których kontrowers obejga Dominium
zachodzi między Zapustem Dziezkowskim z prawej a Korzelickim z lewej strony
y ciągnie się do kopca pierwszego między temi Zapustami usypanego - dalej
w tymże lesie Kopicie drugi a za Serebietem Szastowym z Dziezka Kopicie trzeci
przy Serebiecie Michata Krynkowego Kopicie Czwarty y w linii granicznej
pomiędzy Zapustów nie daleko Serebietu Jonikowego Poddanego Dziezkow-
skiego Kopicie piąty uszedłszy nieco pomiędzy Zapustami Dziezkowskim y
Korzelickim nad Serebietem Chaturowym równie Poddanym Dziezkowskim
Kopicie Szosty y za Serebietem Kurmanowym z Dziezka Kopicie Rodny
w linii granicznej przy Serebiecie Szastowym usypany Znajduje się Ko-
picie Osmą gdzie pomiędzy lasem Dziezkowskim z prawej y Korzelickim
z lewej strony za Serebietem Mikoty Poddanego Dziezkowskiego Kopicie
dziewiąty za którym kopcem nie daleko Serebieta Fedzia Szastowego
Poddanego Dziezkowskiego przy drodze na Wysokim kontrowers wnieiony
Zahędyt się -

Siarka Czwarta między Dziezkami y Firlejowem bez kontrowersu

W Zapuscie do Wsi Dziezka należącej y w Zapuscie Firlejowskim z drugiej
strony granica Dziezkowska zaczyna się od drożyny na Wysokim będącej
a tym samym dukiem w linii porządkowej granicznej ciągnie się do kopca pierwszego

w tymże

w tymże samym Zapusie na między granicznej o Kilkach Kopic drugi a da-
 ley Kopic trzeci y tak drożyna graniczna pomiędzy Zapustem Dzieczkowskim
 z prawey strony a Zapustem Firlejowskim z lewej stanowiącym idąc Kopic czwarty
 wzdłuż rzeki Za Pawlę góra Kopic piąty Za swamiżyną Za gura
 Kopic szesty Za Dymberkowa Uronowa Kopic siódmy y w linii granicznej
 Za Panką Ganczarowego Dodanego Dzieczkowskiego Terebieża Kopic ósmy a w wy-
 ciągu linia graniczna pomiędzy wspomnianemi Zapustami Za Uronową Panką
 Terebieża Kopic dziewiąty Za Uronową Panką podług wymiaru Urbanialnego
 Kopic dziesiąty y Kopic jedynasty przystym kopcu rzucasz drożyna z Lasu
 Wysokiego do Rudy idąc a podług linii granicznej jaka prowadzi za Urono-
 wą Panką Dzieczkowską Kopic dwunasty Od tego kopca bardzo przyskro mie-
 dzą graniczną z góry spuszcza się Kopic trzynasty dalej Kopic czternasty
 z tejże samej góry idąc Kopic piętnasty y niedaleko Kopic szesnasty a tak
 Sciana Zapustu Dzieczkowskiego z prawey y Firlejowskiego z lewej strony
 aż do Potoku Woroniewego wypada przędzisty Potok na poprzek Sciany
 płynący przypiera do kopca triangularnego trzech Zapustów Dzieczkowskiego
 Firlejowskiego y Zatanowskiego gdzie się Sciana Firlejowska zakętyła.

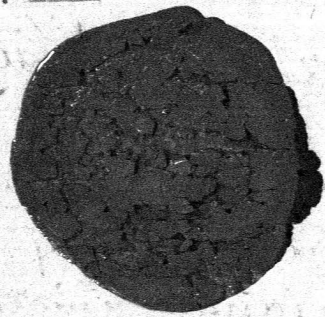
Sciana Pięta między Dzieczkowem y Zatanowem.

Od kopca triangularnego dopiero wspomnianego swoy bierze początek
 y ciągle pomiędzy Zapustem Dzieczkowskim z jednej a Zapustem Za-
 tanowskim z drugiej strony dolina Sciana graniczna wypada do Po-
 powego Terebieżu y dalej do Rastawy - od Rastawy zaś na Maxymow-
 ce czyli Burdane Zamyskie - to jest w tym miejscu, z kąd Opisanie
 granic Dzieczkowskich swoy początek wzięto. —

Prouto taliter Inventariõ - confrontatisque omnibus attinentiis
 ad bona Zatanow - & Dziecki spectantibus - infrascriptus Camera-
 rius presentem Inromissionis actum ad effectum deducendo an-
 te omnia hæc bona Zatanow - & Dziecki - cum integro Jure, Do-
 minio - proprietate - Subditis - eorumque obligationibus - tum Mo-
 lendinis - agris - pratis - fenificiis - hortis - Sylvis - & Memoribus
 cunctoq; usu fructu Magnifico Joanni Jaruntow. Si jure hereditario
 inveram - pacificam - indubitatam ac realem Possessionem tradi-

dit

tradidit et una convocatis Communitatibus adstantibus. Scilicet
ex Villa Zatanow Laboriosis Senko Korytkow Advocato Onyko
Wotk furato Luc Storożyn Anton Kwasnica Jwan Popyk
Lesko Lopatka Patribus familias alisque moadicta Villa Zata
now Subditis. Tum ex Villa Dziezki Laboriosis Stefan Dewera
Advocato Wasył Pawkow furato Jakim Hrustyk Fedko Kosciow
Wasył Senikow Andruch Paszkow ceterisque ejusdem Pagi
Subditis eorum presentibus precommisit ut illimet vi Obliga
tionis sue ac leges prescriptas omnem obedientiam prouti
fideles Subditos decet novo suo heredi Magnifico Joanni Janus
Kowcki in futurum prestare Satagant. Actus presentis
Vigore.



Franciscus Kunaszowski
Camerarius judicialis Curuli Przewans

16.

150/18

Litta A



Skanowanie i opracowanie graficzne na CD-ROM :



ul. Krzemowa 1

62-002 Suchy Las

www.digital-center.pl

biuro@digital-center.pl

tel./fax (0-61) 665 82 72

tel./fax (0-61) 665 82 82

Wszelkie prawa producenta i właściciela zastrzeżone.

Kopiowanie, wypożyczenie, oraz publiczne odtwarzanie w całości lub we fragmentach zabronione.

All rights reserved. Unauthorized copying, reproduction, lending, public performance and broadcasting of the whole or fragments prohibited.