

Lwowska Naukowa Biblioteka im. W. Stefanyka NAN Ukrainy. Oddział Rękopisów.  
Zespół (fond) 141.

ZBIÓR ALEKSANDRA CZOŁOWSKIEGO

DZIAŁ (OPYS) I

1289. Inwentarz folwarku Alby 1761.

***STRONY NIEZAPISANE NIE ZOSTAŁY ZDIGITALIZOWANE***

Inwentyarz Folwarku Alby  
na zje' wzmiana Skarbnika Liniskiego.  
1765









wystrzēm obien Alery w Drzewu na Zawiasach zobuennicami nōbaga-  
nach kominck z cęciel pice kafel podawanych z Tęcy pokoju do sbrnyd  
pokojow Drzewi dwoje na Zawiasach Zelarnych z kłambami y zarzoseplan  
atak idąc wjedne do gabinecku wloterym obno jedne piec biaty komin  
z cęciel murwany nad Dach wywiedziony z tego gabinecku do  
Drużego Drzewi na Zawiasach z Łaszebopka wloterym obno jedne  
zobuennicę, do Tęcy pokoju Drzewi Drużie z piernistego pokoju Jan  
ze komin z cęciel murwany nad Dach wyprowadzony y pice wy-  
wpiernistym pokoju z Tęcy pokoju do kuchni Drzewi na Zawia-  
sach Dwoje jedne do gabinecku a drugie z gabinecku do samej  
kuchni z Tęcy kuchni komin na 2 terak stupad ogniwoduce  
zrobione y wysypane w tej kuchni obno jedne szka prostego  
drzewi jedne do szim drugie natyt. Sklep murwany Spikler  
z takim budynkiem piekarnia z piecami cęglowymi piekarnianym  
z licznymi z cęciel w onej zabudowaniem Stodoty nowej potwe  
od wrot potwey stronie Takoz potwe stajni y obory, ogrod za-  
budynkiem wielkim mieszkalnym y sadzawka tamże.

## Opisanie gruntow oromych, sianozętnych Zawali y pustych.

W Obszarze Zyblowiszczyzna nazwanym gruntu oromego Włoka  
jedna morgow Drzewce prztow Dwadzieścia przc.  
W Obszarze Skuratowiszczyzna nazwanym Takoz oromego gruntu  
Włoka jedna morgow Dwadzieścia prztow przc.  
Sianozęci od grobli sadzawki okolo Dworu morgow szterna-  
cie y prztow przc na cęci.  
Sianozęci między obszarami Skuratowiszczyzny y Wasylowisz-  
czyzny nazwanym morgow przc.  
Takoz pod gajem od wianki wsi Kwarsowicz morgow Dwanaście  
przcow przc na cęci.  
Zawali między obszarami Zyblowiszczyzny y Zaryrem Włoka  
jedna morgow szesć y pół morgow.  
Pustoty do Tęcy Dworu należącej Włok trzydzieście  
na procent potuj miadowej. Szadnie się kapitału 1408 złt. 20 gr.



Bony

# Wiesi Joraziki.

Włoki	Polny	Włoki	Włoki	Włoki
1/2	1/2	1/2	1/2	1/2

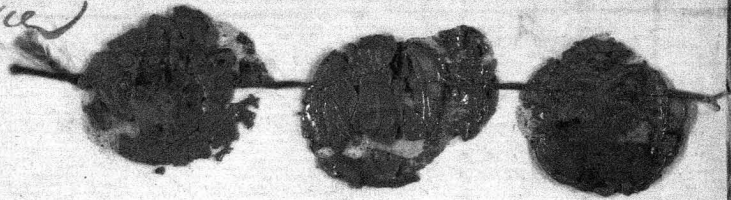
1.	Pilip Chwancki Syn Jlut. a po Rypiera Siestran Sierpan -	1. 1/4	1/4	2.	2.		110.
2.	Karolena Wdowa Syny Dmitruka Zonaty y. Chwedor -	1/4	1/4	2.			110.
3.	Jasko Bochu Syny Samon y Trochim -	1/4	1/4	2.			110.
4.	Jozef Propier Syny Chwedor y Zacharke Sierze Janus -	1/4	1/4	3.	2	1	110.
5.	Jasko Propier Syny Stefan Jasko y Anton -	1/2	1/4	3.			110.
6.	Petrub Propier Syny Jasko y Jankow -	1/4	1/4	2	1		110.
7.	Anton Sierze z Andrejem Pietukem	1/4	1/4	1	1		110.
8.	Wasył Szmigiel Syny. Mikala Benedykt y Demian -	1/2	1/4	3.	2		110.
9.	Hryszko Szmigiel Woyt Syny Mikolaj Januk Kondrat y Jurko -	1/4	1/4	4	2	1	110.
10.	Wasył Dwor Szmigielow przurot. -						111.
10.	Pozycja Kowacz Lewon y Benedykt Top. tatuwa Prania Zonari u Leonu Syny Michal y Matkucy -	1/2	1/2	1/4	2	3	110.
11.	Leon Jwaszko Syny Dawid Stuz wasył - we Dworze -	1/2	1/4	1/4	2.		110.
12.	Hryszko Prowdziorka z Zieniem Olezym Hanczarem Syny Kondrat y Hryor. -	1	1/4	1/4	2	3	110.
13.	Andrus Hanczaryk Syny Michal y Jankow	1/4	1/4	2.			110.
14.	Andrzej Szepierko Syny Michal y Zonaty y Pawluk -	3/4	1/4	1/4	2	2.	110.
15.	Mawey Zelenycki Syn wasył -	1/2	1/4	1/4	1		110.
Latus fant.		11 1/2	3 3/4	93	10	3	10 1.

Przy tej wsi Jurazkach Gruntu Włok  
pustyj Czernacui morgo Siertracui  
Powinności Tych Poddanyj, jako Panarzy  
ny gwałtowni strazow Szpudniowy s warty  
wopcy daniny wazny platy pienigzney  
placeni podymnoye w antenorem usu  
jak widowny s fru entar zad jost ex profu  
y dotych czas stuzyl y placki regulatur.



Dat w Albie ut Supra.

De Tege Inventa etia podpisuizmy sie



Buick Thuy: Frachman iz Podstoliy i wsta  
rosu sed: Ptu Piv' Ed dwiner nye  
Kmit. Spoz ostaki Podstoli. Ignay, Wy go no Thi. Pijin, P. M. G.  
D. 55 Ptu Piv' Ed dwiner, Ed dwiner



A. 1761. Junij 8  
Inwentarz podania  
Solwartu Alby i zęsa  
Wojny Pana Starbmita Wysławo  
obeymuis mędrkoad tenis, rianu  
rityny, solowidaw i grumku

F. 25 No. 14. A. A. Kopoy



Skanowanie i opracowanie graficzne na CD-ROM :



ul. Krzemowa 1

62-002 Suchy Las

[www.digital-center.pl](http://www.digital-center.pl)

[biuro@digital-center.pl](mailto:biuro@digital-center.pl)

tel./fax (0-61) 665 82 72

tel./fax (0-61) 665 82 82

**Wszelkie prawa producenta i właściciela zastrzeżone.**

**Kopiowanie, wypożyczenie, oraz publiczne odtwarzanie w całości lub we fragmentach zabronione.**

**All rights reserved. Unauthorized copying, reproduction, lending, public performance and broadcasting of the whole or fragments prohibited.**