

Lwowska Naukowa Biblioteka im. W. Stefanyka NAN Ukrainy. Oddział Rękopisów.
Zespół (fond) 141.

ZBIÓR ALEKSANDRA CZOŁOWSKIEGO

DZIAŁ (OPYS) I

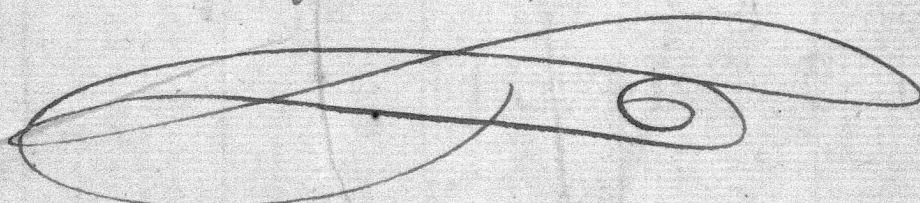
1322. Inwentarz majątności Chorosty 1767.

STRONY NIEZAPISANE NIE ZOSTAŁY ZDIGITALIZOWANE

ms.

Choroszcza
1767

INWENTARZ
MATEJNOSC
CHOROSZCZY
przez URZĄD ZIEMSKI
Województwa Brzeskiego
piew. Inei Panu Ignacemu
Siczakowskiemu
Starosie Obywatelskiemu
w Wiczyntę Powsyę
w 14 Lwiv 1767 Roku
podaney.



1322

Opisanie Dworu Majtności CHOROZY Ty alias Inwentarz Sodawczy.

Wrota
drzwi
całk

Wrota

Wrota

Wrota
na

Ogrod
warzywny
pastwisko
nie
kuchnia

Piekarnia

drzwi
nowe

Wrota

Wrota

Wrota
Wrota

Wrota
Wrota

Wrota

Wjeżdżając do Dworu ze Wsi Wrota duże na dwoje dzielą
 cesię na Działkiewicz z dawną będącą na bieżym nad, zoko-
 blem y Probojami żelaznymi, z Wrota o drzwiach kade, y skod-
 kad drewnianych dazikem guntowym podziurawio-
 nym kryte, z Wrot po prawey Ręce Stajnia z fustami, z łob-
 mi, dlabanemi, y drabnikami, po czey z podłozą, przepa-
 rżona na dwie, z przepierzioną komorką, z dawney Stai-
 ni przepysana, o Wrotach drewnianych, u niektórych z
 klamki żelazne z probojami, przy teyż Stajni Wozownia
 dawna z starego drzewa, z Wrotami na bieżym nad, zoko-
 blem żelaznym y dwoma Probojami od tey Wozowni
 Parkanu starego przycet kłuba idąc prawą stronę ku
 Rezydencyi po czey Ogrod Warzywny, a po czey Pa-
stewnik z łatewkami wżakami drewnianemi Ogro-
dzony, w którym Ogrodzie Kuchnia dawna drewnia-
 na stara z pokryciem starym z tym dranicznym,
 dalej idąc Piekarnia mała z łonkami z ścianami g-
 stemi do pieczenia Chleba dwoma o Oknach dwoich pro-
 stych, o drzwiach jednych drewnianych, na bieżym nad
 z ławką drewnianą w końcu ktorey Odeynica dre-
 wniana, przy ktorey Piekarni Budynki stary,
 do ktorey wchodzić przez drzwi drewniane, w kie-
 ni Kuchnia dawna z ogniskiem y kominem glin-
 jany, po prawey Ręce Komorka stara z okna-
 mi bez szklita w tyckie szeniach po lewey Ręce Wrota
 stara z Alkierzem do ktorey wchodzić drzwi
 stare na bieżym nad z probojami dwoma żelaznymi,
 w teyż szkie Okien przy dwie pozycje szklita mozzę,
 a tyckie wcale bez szklita deszczuchami zabite, tamż
Stółki stary nadłomany, Laweczki dwie o Kuchni
 dżiach, Śiec Kafelowy gorosty, Ławeczki stary, z Drabą, z
 kominem glinianym, tamż Stółki prosty stara z po-
 liczkami Trzema, z tey szkie do Alkierza idąc, drzwi sta-
 re z Wrota y dwoma Probojami, ten Alkierz z Oknem
 jednym szklitnym wiewszym drugi Oknem malen-
 kin

Po prawej zaś Stronie wyżej wspomnianych Sieni przedpokojowy i
 Pokoy pierwszy in Numero Kwarty, do którego wchodzi drzwi po-
 jedyncze Stolarską robotą, z Klamką antabłą i Zawieszoną z Lawiawa-
 mi dwoma o Oknach Czerwonych, z malami Szybkami w Osow wprawa-
 niemi, każde o Zawieszce dwóch, Podłoga y Stol na belkach przy
 ciu Tarciciny, Kominiek murewany z Piecem Kąflowym, także Stol
 tarciciny jeden Piec biało polewany nadpusty, Ławka Kredensowa
 o de Drzwi okowana, z którego Pokoju o de Drzwi stojące po le-
 wej stronie drzwi podwojne o Lawiawach czterech przez które wcho-
 dzą Pokoy in Numero Sięty, w którym okien dwie Szybki małe
 w drzewo osadzone, jedno okno u góry podłuzone papierem
 podłuzone pojedyncze Zawieszce mające kominiek w kącie przy
 Piecu, te oby dwa Pokoje ogrzewają cym, z którego Pokoju napre-
 ciu drzwi z Tarcie pojedyncze Stolarską robotą na Lawiawach
 dwóch z Klamką Klobbem y Zawieszoną zelaznemi, przez które
 drzwi wchodzi Pokoik in Numero Kosty, w którym okien
 dwie Szybki małe, jedno w otwór drugie w drzewo osadzone,
 jedno z nich dobre z Zawieszce stalami dwoma, u drugiego jedna
 Kwaterna Calkowicie wybita, a druga przez połowę Słuziorna z
 Zawieszce jedną z Lawużec zrodza tarciciny, w którym in Pa-
 koju Ławka z Lamkami Lawiawami przy obyciu Chorobli pod-
 na stępo Łokostka drzwi pojedyncze na Lawiawach dwóch na białej
 z Zawieszce jedną z Pokoju in Numero Sięty, drzwi jedne do
 Sali pojedyncze Stolarską robotą z Klamką, przez które wszed-
 zły Sali w której okien dwie Szybki podwójne w drzewo
 osadzone na Lawiawach o dwóch Zawieszce każde Podłoga
 y Stol tarciciny, Piec Kąflowy biały z pałkami białymi pole-
 wany z Kominikiem murewanym w ścianie Sali drzwi Sześcioro-
 dwoje na Ogrod, jedno do podwoju Siedziane toż robotą zale okna
 a przy nich także drugie drzwi Stolarską robotą obój z Lawu-
 kami zelaznemi, z któremi Ławki Słody drewniane w O-
 grad wlożki pod wystawę na Słupach, Kwarte drzwi do
 Pokoju w pierwszym Ciepłym wspomnianym Sienie drzwi do
 Sieni przedpokojowej, pojedyncze z Klamką antabłą y Za-
 wieszoną, w której Sieni z przedpaconym lamurowanym, mu-
 rowane dwa Kominiki przy Słubach pokojowej nad dach wywie-
 szone, także w Sieni wchodzi na Słup z drzewami na Lawi-
 awach y dwoma Klobkami, w których Pokoju Stół mały z
 Ławkami Dwunastu do Okien tej Sieni Sieni okiennie Ławki
 trzy, dwunastu każda o dwóch Lawiawach y Zawieszce cztery Ław-
 ny, a okiennie dwoje o dwiżkach drewnianych do Lawużec
 Ten Rum pod gębami już niemożem w Dachu dymnikow y Okien-
 kami

Stół
Ławki
Kredensowa

Pokoje

Pokoik
Kosty

Sala

Sala

Sala

Sala

Sala

Sala

Sala

Agro
włoch
Budynki
Stary
warian

Stafa
Kuch
Kuch

Kami Salsanemi, przy której Rezydencji Grod w Łowli, Pa-
bię przy ulicy wypadzone mający, o killeunastu drzewach
Starych, o killeunastu młodych, rodzajnych, od której do Rezy-
dencji idąc ku wrotom dziedzińcowym prawą stronę Ciężnosc
Siatki na dachach dwadzieścia aż do Budynku Starego Soko-
łowego Inwentarzem dawnym podany o których Budynku
 Sien Stara z drzewami Staremi drewnianemi, a sieni do sieni
 Sokołowej wchodzą drzewa Stare z kamienią zedającą, o jedynym
 Proboju walcie okien dwie poprosy, o dwie kamie poprosy
 zaledane o piecu z Trubą z prosty, o kille, o drugim piecu
 prostym do Siatki Chleba z Kominem depionym pro-
 stym. Tamże Stafa Stara prosta przy drzewach o Siatki Gie-
rech tamże Siatki proste walciechne, tamże Sawa Stara pro-
sta Siatki ciężnoscie z tej Siatki idąc do Alkierza drzewa
 re w tym Alkierzu okno jedno Siatki porużowane, z tej
 Alkierza Komórka Stara do której wchodzą drzewa drzewia
 ne Stare w której okno Siatki jedno porużowane ten
 cały Budynki pod Starym przykryciem Stomianym od którego
 idąc dalej ku wrotom dziedzińcowym Chlewku Stomno po-
 krytych na Turę Siatki inne drobnie z drzewkami
 z pomiędzy których siedne drzewa z Siatki i Probojska
 mi dwoma Siatkami, za kteremi Chlewkami Siatki na wie-
 dzie Stary, z dziełem z Siatki swoim porużowane, za
 kterym Siatki Siatki Stara z Turawiem o Siatki
 dwóch do Siatki, Dziedzińcem idąc ku Rezydencji
po prawej stronie od wrot dziedzińcowych, drzewa uprawne
go w kostce Siatki Siatki, Siatki drzewa rzędy Siatki
Siatki Siatki, Siatki Siatki Siatki Siatki Siatki Siatki
Siatki Siatki, pod nakryciem Stomianym, Siatki Siatki
 Dwanaście Siatki do Siatki dwie, pod Siatki drzewa Siatki
 Siatki, cały ten Dwór Siatki Chlewki Siatki Siatki Siatki
 nami Siatki Siatki Siatki Siatki Siatki Siatki Siatki
 koncami z jednej strony do Siatki Siatki Siatki Siatki
 Siatki do Siatki Siatki Siatki Siatki Siatki Siatki Siatki
 będących przy Siatki Siatki Siatki Siatki Siatki Siatki
 Siatki z nakryciem Stomianym o drzewach Siatki Siatki
 ra dła Siatki Siatki od drzewa Siatki Siatki Siatki Siatki
 pre Siatki Siatki Siatki Siatki Siatki Siatki Siatki Siatki
 zwrócić o Siatki Siatki Siatki Siatki Siatki Siatki Siatki
 o Siatki Siatki Siatki Siatki Siatki Siatki Siatki Siatki
 Siatki Siatki Siatki Siatki Siatki Siatki Siatki Siatki
 Siatki Siatki Siatki Siatki Siatki Siatki Siatki Siatki

ciężny

wygonie przy płocie ode wsi Łoty drzewa tartego po Łązi przy drodze
 pięćdziesiąt siedm, podwaleń Dłuskiego, Jan podwaleń
 po Łązi Łoty, a siedm podwaleń po Łązi dwa, drzewa te sko
 ma miały kryte. Karczma przy drodze z Chabupy Chłopskiej
 mieszkanie łaba piekarniana piec w niej z gliny niewielki okien
 piekarniany jest dwie same tyłko drewniane łasuwki, ławy pie
 karniane na okolo, ścien niewielka z ścien drzwi proste nabieju
 naad do komory, z tej komory drzwi do komorki, w tył komor
 kaad okien niemasz, do tej Chabupy przy stawozna ścien wje na
 z Chruscia na Głecia i Łupad, w tej ścien wrota wje na z wyjezd
 na proste nabieju naad, słobik w niej jeden, słomo kryte, komu
 z Chruscia nad paszty jest wywiedziony glinę lepioną, jadąc do
 Lubienia po między płotami z obediakow idzie drozka do Bro
 waru wchodząc do niego drzwi proste pojedyncze, na prawey bue
 piecki dwa na kottły, ścien jedna w tył Browaru druga, tamc
 w Browarze Łotek o dwóch Rynnach, na lewey Rzy wchodząc do
 tego Browaru Modownia do której drzwi pojedyncze proste na
 bieju naad piec z gliny lepioną, dranicami kryte, bez żadney na
 czynia Dwornej, jadąc do Lubienia ku wsi na prawey Rzy
 przy drodze Łęgienia dranicami dobrze pobita, piec ceglany
 zawalony, na lewey Rzy przy drodze Łępa, o ścieniu obediak
 reparacyi potrzebująca wielkiej od dołu powycia nic niemasz
 u góru tyłko ławatkami znay Duiczy, pod tą Łępą drzewa tar
 tego pięć Łąziowego Łotek Dwadzieścia.

Lp.	Nazwa	Czynności										
		Przebieg	Przebieg	Przebieg	Przebieg	Przebieg	Przebieg	Przebieg	Przebieg	Przebieg	Przebieg	
dalsza Obsługa wst. Lębork												
21	Andrzej Sakoda	2	2	3	3	1	12	12	4	10	12	2
22	Michałko Sakudsk	2	2	2	5	1	12	12	4	10	12	2
23	Maryka Janzarz	2	2	3	5	1	12	12	4	10	12	2
24	Jwan Janzarz	2	2	3	5	1	12	12	4	10	12	2
25	Milana Horowitz	2	2	3	5	1	12	12	4	10	12	2
26	Wryje Sakoda	2	2	3	5	1	12	12	4	10	12	2
27	Jwan Horowitz	2	2	3	5	1	12	12	4	10	12	2
28	Kornito Lewczuk	2	2	3	5	1	12	12	4	10	12	2

2 Dziej. Wsi Kaptanow Czyn.
 iowych 3
 Dziej. Czynowych 3
 Swatow odrabiali 7, Laorki,
 oborki, Laliczki, Obkowki,

Kwota	Wzrost	Kopy	Szopy	Mamiar	Koszt		
					Przebieg	Sala	Przebieg
Kwota wsi Kaptanow Chorosty w R. 1767							
541	20						
219	20			Namierzono	306	2	
422	20			Wypiano	39	2	
				dla wsi Bielek wzięto	42	2	
				Reszta 16 wsi w Kaptanow namierz	225		
5							
21	20						
35							
97				Namierzono kopczy	8	3	
				Poddeżywy	2	2	
				dla wsi Bielek wzięto	6		
				wypiano	2	1	
				Zostalo w Kaptanow na depozyt	2	3	
				Poddeżywy	2	2	1/2
227							
150							
26				Namierzono	59		

Dawia Krescencya Cho rostycka	Wozy Kopy Chopy	Namiar	Stan ki	Skop ce	Piel Sko pu
Prosa	39 40	Namierzono	23	2	
wszystkie Imlocon					
Orkisz	50				
Gryki dwornej y Trzejakow	27				
Ln	13				
wszystek Imloco:		Namierzono	4	2 1/2	
		wzieto dla wsi wiel.		2	
		Tostato w Chybilce	4	1/2	
Prochu	14				
Soczewicy	2	Namierzono	2	1/2	
Imlocono					
Riepa ku, wszyst: Imlocono	33	Namierzono	9	3	
Konops wszyst: Imlocono	24	Namierzono	7		
Maku szarego garniec { garci 30					
Maku wazialeu garcz					
Bobie wszyst: Imlocono	4	Namierzono	2	2	
Towoli bialej	garey 4				
Nasiona Pietruszka, Buraki marchew Pasternak, y inne wszystkiego po trozie					
Kapusty bialej Siatko. warney Stajowi	2				
Kapusty Sietaney Staj. giew	1				
Burakow kwajonych Stajowi	2				

Siano w Chorostyce	Stoji Wozy
Na Sianozyci toto dworu dowozp	4 22
Na Sianozyci Kupinie Gradow	3 56
Na Sianozyci wyzpi Gradow	2 40
z wygonu na Sahaj (a) Grad	6
z Ducha na Kupinie Gradow	1 5
z Sianozyci od kwiwiera by Grad	9
Na Sianozyci bialonej	3 26
In unum	1 2 20
z ktorych od 10 Xbris. wzieto dla wiel. Bielutkiej	
Imo Stog z wygonu Siana Gradow	1 1
z do Stog zalka	1 2

Dalsze siano dla wubiel skich	Stogi	Wazy		
2to Stog drugi z listka	1	28		
2to Stog z Ducha na kupi nie post do Lbrw, ad 14 gurdem	1	20		
5to Stog z Duchu w Odzigniet	1	8		
Oproci Stogow wazgo z wygonu na Labayka ad	1	6		
z Ducha na kupi nac	1	5		
z siano zigi od Wajwscraby	1	5		
In unum ad 14 Lbrw	1	97		

Krescencya Schwartke LIPOWSKIEGO	Wozy	Kopy	Engg	Namiar	Plan	Plan dalej
Zyta ozimego	2	22	27			
Zezy zmloceno	3	5		Namierzono	4	
				Wysiano	2	3
				Łowdalo w Szpikieru	1	1
Pszemey	2	2	2			
Lecznienia	2	2				
Zezy Lecznienia zmloc	2	1	50	Namierzono lepszy	6	2
				Podleywicy	6	2
				Zowikiem, miej	3	
Gryki	2	2				
z ktorey zmloceno	2			Namierzono	1	2
Owsa	2	1	17			
ktory wazy w zmloceno	2			Namierzono	10	2
Orkisz	2	4				
Prosa	2	2		Namierzono lepszy	8	2
ktore wazy w zmloceno	2	2		Podleywicy		2

Siano w Lipowce	Stogi	Wazy
Siano Grądowego na siano zigi Pastewnik za Browar	2	30
Na Labtociu od Granicy Lubie Grądowego	2	26
Na siano zigi Horowali mie szanego	1	15
Na Palocie przy Grobli ka Lubieniu	1	4
In unum	6	25
za kopyc bylo	2	9
Wazgo siano dla w Bieł skoy		
1mo siano Grobli S	1	9
2do z Tabrowaru Grądowego	1	3
3to z Horowtow Grądowego	1	3

4to 2 Stawiska z Chorostkow. Worow... 4. 1/2
 5to Dnia zai 14 obriv po Inequitacyi
 Stog leden Worow 20.
 In unum wziegto Wor. 39. 1/2

Przezoły w Chorosty cie.

- u Demka strycyniuka ... Pni... 2.
- u Mikity Kotiuka ... Baré... 1.
- u Juana Kotiuka ... Baré... 1.
- u Juana Fedoruka ... Pień... 1.
- u Demka strycyniuka
w lewie dworny ... Pień 1.

Przydziwo

- Lniany z kulow ... 8.
- Płochomy z kulow ... 9. 1/2
- Maciorny z kulow ... 5.

Ogrodow Schwarczynges Chorosty: 6.

- 1mo Ogrodza Siekarnia przy Pastewniku
- 2do Ogrodza Pastewnikem za Szopami
- 3tio Ogrod za Szpaklernem
- 4to Ogrod za Wrotami dziedzińcowemi
- 5to Ogrod w Szrudzie w polu obrocony
- 6to Ogrod na dziedzińcu małym tolo studni

Obszary Chorostyckie

- 1mo Obszar Sokodny duży
- 2do Obszar na Poglepsiu
- 3tio Obszar na Podrzeczu
- 4to Włoka wedle Bodla
- 5to Włoka Żydowska zwana
- 6to Pole Nowiny na Kozarce.

Wysiano żyta w Chorosty cie 100. (wspornego... 32. 1/2
 na Rok przed Szankow 100. (wspornego... Szankow 32. 1/2

Niedowiat w. Pielski
 na Rok Terazniejszy Szank: 30.

Obszary Lipowskie

- 1mo Lan Szeroki zwany
- 2do Obszar na Łazymieniu przeci w Cegielni
- 3tio Obszar na dwie Ręce tolo Browane
- 4to Pustnina po Pod Choiną za Karczka
- 5to Nowina w Choinie Obszar wielki
- 6to Obszar wielki Szorowyki zwany

Wysiano żyta

Wyziano żyta w Lipowice na rok Teraznieyży. Szan: 43. Sakop 2

To jest
 { Szarn: Szan: 26. Sk 3
 { Csepni: Szan: 26. Sk 3

Niedoviano na lipowice na rok Teraznieyży. Szan: 45.

Arendy Karciemney Chorostyckiej 26. 1126.
 Arendy Karciemney Lipowskiej 26. 626.

Bydło na Tokwarku Chorosty cżim je Imi Pa-
 nu Staroście Obywatelskiemu przy wieś Biel-
 skiego Podnika Radomskiego przy Podaniu
 Urzędowym zostawione

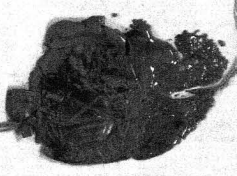
- 1mo Pierwiastek z ptowa siwych jedno szersie 3.
- 2do Pierwiastka biata bez odmiany 1.
- 3to Pierwiastka siwa przersiz 1.
- 4to Krowa ptowa stanowna 1.
- 5to Byk siwy bez odmiany szczioletni 1.
- 6to Byk biaty bez odmiany 1.
- 7mo Byk z ptowa siwy 1.
- 8vo Byk ptowy 1.
- 9no Byk Czerwony 1.
- 10mo Krowa siwa o Rogi prawym ptaskim 1.
- 11no Krowa biata Rogi na prost majca 1.
- 12do Krowa siwa lewego Rogi niemajca 1.
- 13to Krowa siwa Ostroroga 1.
- 14to Krowa ptowa Rogi Koziate 1.
- 15to Krowa Czerwona białoboka 1.
- 16to Pierwiastka siwa z białemi paszwami 1.
- 17to Pierwiastka siwa bez odmiany 1.
- 18to Krowa siwa Krotka zwana 1.
- 19to Pierwiastka siwa z Rogami Czarnemi 1.
- 20to Krowa greszi biata 1.
- 21to Krowa siwa rosta zwana 1.

- 22, Pierwiastka wilczato ptowa
- 23, Pierwiastka z karagniada
- 24, Pierwiastka siwa z Czerwona głowa
- 25, Pierwiastka ciada alias mrozowata
- 26, Pierwiastka siwo ptowa
- 27, Krowa siwa z Czarnemi ufami
- 28, Pierwiastka druga siwa bez odmiany

wszystkiego Była tytuł 30.

W Ktorego Inwentarza Podawczego Dny listy Podaw
czyne Reko Meicy w tamy Podplawicze Datt.
w Chorostynie Roku 1767 M. J. X. Wa. 24. Ma

Pawel Duchowicki
Szymon Liomski Brzaski
mp



Inwentarz Podawany, Najt. no. u Mostow¹⁹ za
Dzielnem Ziemskim Wła. Pr. u. u. 1767.
Mca. Novembra 20. dnia. Terowanum Przem.
nie Urydnia na. Podsiu wyraibnego Sprawy
zku Teranicy. 1767. Dnia 14. dnia Mostach
Wiedziaci do Dworu. Bromia nabiegunach
bez radnego zicara przy ty. Bromie karmie
na Wianra, za tym karmieniem dymia p. cis
na w chodze drwi, wiodynac nabiegunach bez
radnego zicara Bromia, posyła zaitora Ray
nia karmiech, za tym karmieniem. Dudyne h. Miu.
patny Bromia, kryty komin i brusta, pleuony na
Dach wy wiodiony. Wiodzyc do dieru drwi na
zawiasach jednym krukow dwa, w chodze do d. by.
drwi. Za zawiasach dwóch zaszczepka jedna mo
boiwu dwa w tcy d. by. Orien w drzewa oprawny
bez zaszczepki. Stot jeden zawka jedna Tascan
jeden Stollow dwa. Zydetch przy d. by. Stary Piec
kattowy zielony komin i m. r. w. ary p. b. potap
tylko, z tcy d. by. drwi do Aluira na zawiasach
dwóch zaszczepka jedna. probowu dwa, w tym
Aluira Orien dwie w drzewa oprawnych bez radnego
zaszczepki. p. l. ka jedna. Zaszczepki przegradony w tto
rym. Inaw d. u. i. j. Sermienia chopu. Orien. Zydachop
cy. Cztery. b. c. r. a. niwna jedna. Z. ego. Aluira. ucho
dzy. do. Sprawy. drwi. nabiegunach. Zaszczepki
zielona z probowami dwoma. Zaszczepka drzewia
na w tcy Sprawy. k. r. u. p. g. r. u. a. n. y. c. h. z. a. s. k. a. g. r. o.
chu. z. a. s. c. h. a. k. u. r. u. b. e. h. Tomiany. Owca chopu. C. y.
ry. k. r. u. p. S. e. m. i. e. n. n. y. c. h. b. o. d. e. n. i. a. p. o. l. i. c. p. r. a. y. u. a. n. i. e.
dwie. Trzecia. w. i. e. s. z. a. c. a. d. r. w. i. n. a. p. o. d. w. i. n. o. b. e. z. i. a. d. n. o.
go. z. e. l. a. r. a. Z. a. t. a. s. z. i. a. r. n. i. a. k. o. m. o. r. a. p. i. k. a. r. n. i. a. n. a. w.
t. e. y. k. o. m. o. r. e. S. t. a. g. u. i. d. w. i. e. k. a. p. u. s. t. a. Trzecia. b. o. t. u. i. n. y.
z. t. y. k. o. m. o. r. y. d. r. w. i. d. o. P. i. a. r. n. i. b. e. z. i. a. d. n. o. g. o. z. e. l. a. r. a.
w. t. e. y. P. i. a. r. n. i. o. s. i. n. g. u. i. d. n. y. c. a. t. e. w. d. r. z. e. w. a. g. o. p. r. a. w. n. y.
d. r. u. g. i. e. O. h. n. o. w. d. e. z. a. u. t. k. a. n. c. z. y. b. e. t. d. e. u. t. y. l. l. o.

Zawch d. u. i.

lawek dwie, mny, mieu, laweczka, Dwie gliniary Chle-
wy w tej Szarni leży iow dwie wiadra iabębare
Kurkapty ^{Wszystki} niechcieli dwie, starych, z tej Szarni drzew do steni
na wigunach bez żadnego zielara w której Szarniach
kucheta, wchodzi do seykuchki drzew bez żadnego ze-
lara z tych steni drabina na ową do tej gury drzew
bez żadnego zielara na której gura grocha szopy
i edynaruc dimienia komornego szopy trzy pro-
sa szopy nie yput, fajoli biały patkio, wa-
Wychodząc z budynku, idąc do Gumna polewy reg-
Gard chruszczem ogrodzony, w którym ogrodzie
Sadek ogrodzony chruszczem na Parcie całym Ogro-
dem Szarnia, z którą Szarnia, Obora Nakota z
Chruszczem plecioną Szara Stoma kryta w Chodządo
z tej Obory drzew podwojną na wigunach bez żadnego
zielara, w tej Obore od rachowania drzewa z niego
po szyni Szuk o. Szara Obora.

Gumno

Wchodzi do Gumna drzew wiodące na wigunach
bez żadnego zielara stare polewy reg-
na w tej stronie po obydwóch stronach gryki po-
worow drzew z tą Szara Szodota plecioną, do któ-
rej wchodzi drzew podwojną bez żadnego zielara
drugie na przeciwku tych drzew drzew podwojną
bez żadnego zielara w tej stronie wiodonej stronie
Szarnia równą z płotem czynną, rozłożony czynną
z tego po drugiej stronie Szara cała w której stronie
Szara kop to gromada zrna, na nasieniu wymło-
coną kop dwadzieścia Szary, na Chleb do jakiej hoi-
do ~~mielania~~ do przedania wymłoconą kop trzydzie-
ci Szary, w tej stronie natoku wio piatku Szarnia
kop Szary y szopy Szary drzew. Szara Szodota Szara
druga z Chruszczem plecioną podparcia w tej stronie Ow-
kop dwadzieście y szopy dwadzieścia, wymłoconą kop
dwadzieście Szary Szara Szopy Obora druga z Chruszczem ple-
cioną Szara Stoma kryta w której najdłuższe grom-
...

szuk Szara Szodota

21

Zatę Ojca, Chlewów dwa plecionych Szarych Stomę
krytych dla drobiazgowo wchodzić do tych Chlewów
drzew bez żadnego żelaza w których znajdować się,
Dziwna jedna, gęsi nadwornych Osmiorę Karck die
wężowę, Kogutów Cytę Kur pięć Kurczęt dwie.

Paruz ma w Mostach Stomę kryta.
węża i przyjadu od Browaru Wrota poiedyncie na
biegunach bez żadnego żelaza w staniach szobow Cytę
szary drzewiany, w tych staniach kuchnia sztorcy
komin z Chlewów pleciony glinę lepioną nadawstwy
widziony, zatę kuchni komurarka do której wchodzić
drzew poiedyncie bez żadnego żelaza z szubką drzewianą
z tych stani drzew do szubki na biegunach z sztorcy
sztorcy z probierami dwoma; w tej szubki sztorcy dwie
w drzewie oprawnych bez sztorcy, sztorcy małej sztorcy
ieden sztorcy dwie sztorcy iden polica idna sztorcy
Szary bardzo przykryty sztorcy iden dwie komin z gliny
lepioną Szary bardzo, z tej szubki drzew do kominu nabiegun
nach z sztorcy z probierami, która komora przegrzana
na w tej komorze sztorcy dwie w drzewie oprawnych sz
wch sztorcy sztorcy dwa komin gliniany podpart z
sztorcy komin drzew na podwaniu nabiegunach z sz
szubką drzewianą. Wychodzić sztorcy drugi drzew w
sztorcy wlewę sztorcy poiedyncie nabiegunach bez żadnego
żelaza z szubką drzewianą, w sztorcy na sztorcy
ogrod sztorcy ogrodzony sztorcy sztorcy sztorcy
nowa sztorcy kryta wchodzić do sztorcy sztorcy sztorcy
nabiegunach bez żadnego żelaza z szubką drzewianą
w tych sztorcy komin sztorcy sztorcy sztorcy do sztorcy
sztorcy, wchodzić do sztorcy drzew nabiegunach z szubką
drzewianą bez żadnego żelaza w sztorcy sztorcy na sztorcy
sztorcy dwie sztorcy sztorcy sztorcy komin sztorcy
sztorcy pod sztorcy wywidziony zatę sztorcy sztorcy sztorcy
sztorcy sztorcy sztorcy sztorcy do sztorcy

Browar Stomę kryty komin z Chlewów pleciony
nad pićcami i nadawstwy widziony, wchodzić do Browaru
drzew poiedyncie na biegunach bez żadnego żelaza z szubką
drzewianą

drzewianą w tym Browarze Bania Stara z trzębami
z Caska, w piec wlepiona kocioł z gruntu drzewianą
wałacją druga Bania w kadziach u reperacji
toteż do Moirzenia Stodu ieden kadzi do ławiania
piec, Trubnie dwie koryta ieden dżur, Pucow trzy okien
drzewianych, pięc cetyry plecionych z którego drzewian
do Chliwa plecionego starego na woty z konie wlot
nym koryta nabrachu, z tego Chliwa drzewi napodwo
rze pojedyncze, nabugunach, z samką z tymże Chliw
drugi. Stary mało w koryty drzewi nabugunach bez in
nego z ławiania którym droga na Stom, plecioną zatyko
pę Stoda z Prustu plecioną wchodzi do Stoda
drzewi pojedyncze bez żadnego z ławiania z samką.


Wice. Mostej.

Andriy Kwiecicki, Wasio Soltan, Stryor
Soltan, Strye Tymoszek, Demko Ho-
zluh, Wasio Szaganiuk, Swan Siga-
niuk. Doktor to Łakowego Inur Łarza Podaw-
czego przy Siwie podawczym ręką własną przypie-
czę mię nalaku wyisniomney ręką podpisuiskiej Pi-
san w Mostach. Klu 1167 d. 14 Kbr.

Paweł Buchowicki
Swan Lomski
[Signature]

rozdanych do Tarsa kulou dwanaście. & Budka w tym Folwar
 ku zostawia Browa jedna z Cielcem piętym Owiec Ctery dwa
 uora ojcio ro. Hlawyta Lychabika Browa jedna Para podnia
 Ciele, ogłou dwu kłotnich dwa po maicy sy jeden, Dmistrz
 Jurek Saluska jedna kłotrost mańca, Pasubowscy budka
 dwu ci. Macynia zostawia korce stragiem Bianch Lajstow
 Skopiec Lajstowy Miary ~~Winnicy~~ Skopiec jeden, Jana
 g radowego na Lapaq ~~Stoga~~ dwu kł. ~~Stoga~~ Mi
 asi Grabowie w fena nowa i Dwoma Wrotami z Tarsa
 nowych robie nemi z Budynkiem Michałowym Drzewo w
 Czuro jedne nasaw lasach Tielarnych a troie nabiegu
 nach, Dwie Pary Szaflowy z łomincem i z piecem Krzyżowy
 prostek roboty Stoł jeden dlugi Ławy w kole. Sby Chie
 try obla prostego w drzewo oprawny, w daniach komin
 z grubu wywiedziony nadach, karcmy stoma potowia try
 ley urutowa użec, Browar Pary daniami przyt, w to
 rym koiat Pary Lulany a Bania z Czapka z Grabami
 rok to lio w Wiywaru. **Wic. Grabowka**
 Popan Kiszczuk, Michałko Kaderuk, Jan Lauronek,
 Wasyl Kiszczuk, Prokup Szarylak, Cwedor Mirgank,
 Miłuk Mirgank, Miłalto Kuchanuk, Łukasz Lychabik,
 Hordy Lulka, Wasyl Kłimuk, Pawluk Kiszczuk, Pawluk
 Lychabik, Dmistrz Soszruk, Petre Lychabik, Jan Prystupa,
 Martyn Kibichuk, Antun Tokaruk, Kochanka Wdowa, Mar
 rysz Prystupa, Jan Salcydo, Paschwin Lewczuk,
 Miłko Vincuk, Pawluk Kanaszak, Hryc Lauronek, Krys
 Melaniuk, Prokup Prystupa, Kizyper Łukasruk, Jan Wima
 czuk, Popan Nawmuk, Kolana Wdowa, Pawluk Hryczuk, Jan
 Andryuk, Jan Łukasruk, Petro Nawmuk, Jaszuk Mi
 chaliko, Antoricha Wdowa, Marho Pastuch, Siasz Pro
 diach, Michałko Mirgank, Matucha Wdowa, Marzym Lychabik
 utay Winiaczących kłopot Innumeru. 42. C. P. S. Dda
 si Wsi Grabowki wedtuy agto su grun
 tu Cyrye Pławi powinny y wszelkie
 Powinno

Powinności według Starych zwyczajów
Inwentarzewo petnic powinni być do kto
tego Inwentarza przy Lisie Podawczym ręką
moją własną podpisując Pisan w Piechach
Roku 1767 Miesiąca Decembra 24. Dnia.

Paweł Buchowicki
Pisarz Komski Brestki
mp 

Gdyż mi o tym moim przydowym przy
Inwentarach opisanych Podawczym
Listem z roku Terarnieyszego Tysiąc
Siedemset czterdziętego siódmego
Miesiąca Nowembra dziesiątego dnia
Agitowała się sprawa u Sądach
Ziemskich Włk Brzeskiego z Aktora
tu Włk Pana Ignacego Siemakowskie
go Starosty Olszanieckiego z Włk
Judwitem y Janem z Marichów Biskupim
Stolnikami Radomskimi Maszajcin
Janem y Ignacym Kruczkami Mice
nitowiczami Podlaszkimi Bracia Ro
dzona y Stefanem Sobolewskim Lou
czym Drohiczym, o rzecz y Cietcy
w Decrecie wyrażona. W której spra
wie Sąd Ziemi Włk Brzeskiej z Secre
tary rozprawy Włk Ignacemu Siem
akowskiemu Star. Olsz. Inwentary
do Dobra Chorosty Lipskiej Siczon
Podwyc Mostow y Ciety Zaleska u
znat, a powyższemu sum y Zakonowa
niu juridico z oruyh przez Urząd
ad libidum

ad libitum sui libyty officiose obeyrowae
porwolit. Inherendo Taborem Decreto
wi Sa. Pisan. Licent. B. 2. 1. 3. 4. 5. 6. 7. 8. 9. 10. 11. 12. 13. 14. 15. 16. 17. 18. 19. 20. 21. 22. 23. 24. 25. 26. 27. 28. 29. 30. 31. 32. 33. 34. 35. 36. 37. 38. 39. 40. 41. 42. 43. 44. 45. 46. 47. 48. 49. 50. 51. 52. 53. 54. 55. 56. 57. 58. 59. 60. 61. 62. 63. 64. 65. 66. 67. 68. 69. 70. 71. 72. 73. 74. 75. 76. 77. 78. 79. 80. 81. 82. 83. 84. 85. 86. 87. 88. 89. 90. 91. 92. 93. 94. 95. 96. 97. 98. 99. 100. 101. 102. 103. 104. 105. 106. 107. 108. 109. 110. 111. 112. 113. 114. 115. 116. 117. 118. 119. 120. 121. 122. 123. 124. 125. 126. 127. 128. 129. 130. 131. 132. 133. 134. 135. 136. 137. 138. 139. 140. 141. 142. 143. 144. 145. 146. 147. 148. 149. 150. 151. 152. 153. 154. 155. 156. 157. 158. 159. 160. 161. 162. 163. 164. 165. 166. 167. 168. 169. 170. 171. 172. 173. 174. 175. 176. 177. 178. 179. 180. 181. 182. 183. 184. 185. 186. 187. 188. 189. 190. 191. 192. 193. 194. 195. 196. 197. 198. 199. 200. 201. 202. 203. 204. 205. 206. 207. 208. 209. 210. 211. 212. 213. 214. 215. 216. 217. 218. 219. 220. 221. 222. 223. 224. 225. 226. 227. 228. 229. 230. 231. 232. 233. 234. 235. 236. 237. 238. 239. 240. 241. 242. 243. 244. 245. 246. 247. 248. 249. 250. 251. 252. 253. 254. 255. 256. 257. 258. 259. 260. 261. 262. 263. 264. 265. 266. 267. 268. 269. 270. 271. 272. 273. 274. 275. 276. 277. 278. 279. 280. 281. 282. 283. 284. 285. 286. 287. 288. 289. 290. 291. 292. 293. 294. 295. 296. 297. 298. 299. 300. 301. 302. 303. 304. 305. 306. 307. 308. 309. 310. 311. 312. 313. 314. 315. 316. 317. 318. 319. 320. 321. 322. 323. 324. 325. 326. 327. 328. 329. 330. 331. 332. 333. 334. 335. 336. 337. 338. 339. 340. 341. 342. 343. 344. 345. 346. 347. 348. 349. 350. 351. 352. 353. 354. 355. 356. 357. 358. 359. 360. 361. 362. 363. 364. 365. 366. 367. 368. 369. 370. 371. 372. 373. 374. 375. 376. 377. 378. 379. 380. 381. 382. 383. 384. 385. 386. 387. 388. 389. 390. 391. 392. 393. 394. 395. 396. 397. 398. 399. 400. 401. 402. 403. 404. 405. 406. 407. 408. 409. 410. 411. 412. 413. 414. 415. 416. 417. 418. 419. 420. 421. 422. 423. 424. 425. 426. 427. 428. 429. 430. 431. 432. 433. 434. 435. 436. 437. 438. 439. 440. 441. 442. 443. 444. 445. 446. 447. 448. 449. 450. 451. 452. 453. 454. 455. 456. 457. 458. 459. 460. 461. 462. 463. 464. 465. 466. 467. 468. 469. 470. 471. 472. 473. 474. 475. 476. 477. 478. 479. 480. 481. 482. 483. 484. 485. 486. 487. 488. 489. 490. 491. 492. 493. 494. 495. 496. 497. 498. 499. 500. 501. 502. 503. 504. 505. 506. 507. 508. 509. 510. 511. 512. 513. 514. 515. 516. 517. 518. 519. 520. 521. 522. 523. 524. 525. 526. 527. 528. 529. 530. 531. 532. 533. 534. 535. 536. 537. 538. 539. 540. 541. 542. 543. 544. 545. 546. 547. 548. 549. 550. 551. 552. 553. 554. 555. 556. 557. 558. 559. 560. 561. 562. 563. 564. 565. 566. 567. 568. 569. 570. 571. 572. 573. 574. 575. 576. 577. 578. 579. 580. 581. 582. 583. 584. 585. 586. 587. 588. 589. 590. 591. 592. 593. 594. 595. 596. 597. 598. 599. 600. 601. 602. 603. 604. 605. 606. 607. 608. 609. 610. 611. 612. 613. 614. 615. 616. 617. 618. 619. 620. 621. 622. 623. 624. 625. 626. 627. 628. 629. 630. 631. 632. 633. 634. 635. 636. 637. 638. 639. 640. 641. 642. 643. 644. 645. 646. 647. 648. 649. 650. 651. 652. 653. 654. 655. 656. 657. 658. 659. 660. 661. 662. 663. 664. 665. 666. 667. 668. 669. 670. 671. 672. 673. 674. 675. 676. 677. 678. 679. 680. 681. 682. 683. 684. 685. 686. 687. 688. 689. 690. 691. 692. 693. 694. 695. 696. 697. 698. 699. 700. 701. 702. 703. 704. 705. 706. 707. 708. 709. 710. 711. 712. 713. 714. 715. 716. 717. 718. 719. 720. 721. 722. 723. 724. 725. 726. 727. 728. 729. 730. 731. 732. 733. 734. 735. 736. 737. 738. 739. 740. 741. 742. 743. 744. 745. 746. 747. 748. 749. 750. 751. 752. 753. 754. 755. 756. 757. 758. 759. 760. 761. 762. 763. 764. 765. 766. 767. 768. 769. 770. 771. 772. 773. 774. 775. 776. 777. 778. 779. 780. 781. 782. 783. 784. 785. 786. 787. 788. 789. 790. 791. 792. 793. 794. 795. 796. 797. 798. 799. 800. 801. 802. 803. 804. 805. 806. 807. 808. 809. 810. 811. 812. 813. 814. 815. 816. 817. 818. 819. 820. 821. 822. 823. 824. 825. 826. 827. 828. 829. 830. 831. 832. 833. 834. 835. 836. 837. 838. 839. 840. 841. 842. 843. 844. 845. 846. 847. 848. 849. 850. 851. 852. 853. 854. 855. 856. 857. 858. 859. 860. 861. 862. 863. 864. 865. 866. 867. 868. 869. 870. 871. 872. 873. 874. 875. 876. 877. 878. 879. 880. 881. 882. 883. 884. 885. 886. 887. 888. 889. 890. 891. 892. 893. 894. 895. 896. 897. 898. 899. 900. 901. 902. 903. 904. 905. 906. 907. 908. 909. 910. 911. 912. 913. 914. 915. 916. 917. 918. 919. 920. 921. 922. 923. 924. 925. 926. 927. 928. 929. 930. 931. 932. 933. 934. 935. 936. 937. 938. 939. 940. 941. 942. 943. 944. 945. 946. 947. 948. 949. 950. 951. 952. 953. 954. 955. 956. 957. 958. 959. 960. 961. 962. 963. 964. 965. 966. 967. 968. 969. 970. 971. 972. 973. 974. 975. 976. 977. 978. 979. 980. 981. 982. 983. 984. 985. 986. 987. 988. 989. 990. 991. 992. 993. 994. 995. 996. 997. 998. 999. 1000.

su pę duc, i Przykto rych Inuytarsach
pro maiori robore et valore ten moy
List Urzędowy Podawemy W. J. P. Staro
podpisuic pib czuq moiz na Laku wy ci mo
na wydaic, Pisan w Porosty uc A. S. Tu Sy
dnie Sidymset dziesedzic iu tego Rodmego
Ma Decembra Czynnaw tego dnia.

Pawel Buchowiecki
Pisan Ziemi Bzostki
my



[Faint, illegible handwritten text in the bottom left corner]



Sirakouki

Skanowanie i opracowanie graficzne na CD-ROM :



ul. Krzemowa 1

62-002 Suchy Las

www.digital-center.pl

biuro@digital-center.pl

tel./fax (0-61) 665 82 72

tel./fax (0-61) 665 82 82

Wszelkie prawa producenta i właściciela zastrzeżone.

Kopiowanie, wypożyczenie, oraz publiczne odtwarzanie w całości lub we fragmentach zabronione.

All rights reserved. Unauthorized copying, reproduction, lending, public performance and broadcasting of the whole or fragments prohibited.