

Lwowska Naukowa Biblioteka im. W. Stefanyka NAN Ukrainy. Oddział Rękopisów.  
Zespół (fond) 141.

ZBIÓR ALEKSANDRA CZOŁOWSKIEGO

DZIAŁ (OPYS) I

1481. Opisanie granic wsi Nowosiółki 1824.

***STRONY NIEZAPISANE NIE ZOSTAŁY ZDIGITALIZOWANE***

## Opisanie

Granice Wsi Norwiołki do Mapy Krydelney W Horstaniyi Krabiny Przemie-  
skiej nalezajuy, i Edyntem Sep. Krod. Sadu Szlacheckiego Swonskiego pod licz-  
ba 2051 na przedan pmer publiczna kuytauy, mystaniouey. —

Opisanie te zaczepte od drogi z Norwiołki od zimorrego Wschodu ku potrocy do  
Grymatona idajuy przy Sugtomku na Zachod oddzielajajym po prawey rze pod-  
danie Grata Wsi Kata, a po lewey tar Norwiołki i Wakaty na taniemy  
pary kopiec I, od tego w lewo w prostey linii Sugtomkiem pomysajym o Sazni  
100 na taniemy kopiec II, od tego w prostey geometrycney linii o Sazni 110 na Wakacie  
kopiec III, od tego w prostey linii o Sazni 247 na Wakacie kopiec IV daley o Sazni  
223 na Wakacie kopiec V, od tego w prostey linii o Sazni 170 na Wakacie kopiec VI  
daley o Sazni 30 na dot na Wakacie kopiec VII, od tego przykro w prawo ku pot-  
rocy iak Sugtomek po prawey rze poddanie Grata Wsi Kata, a po lewey Wa-  
katy Solmarku Norwiołki oddzielajaj o Sazni 41 kopiec I, daley pmer droga  
z Wschodu z Soutego ku Zachodowi do Klumnie idajuy o Sazni 9 na Wakacie  
kopiec II, od tego prosto na dot nad ruda, o Sazni 60 na Wakacie kopiec III od te-  
go przykro w lewo ku Zachodowi maiaz po prawey rze rudka, od Klumnie-  
kiej Granicy plynajaa, oddzielajaa, po prawey poddanie Grata Wsi Kata  
a po lewey Wakaty Solmarku nad tar rudka, o Sazni 40 kopiec I, od tego  
bregiem rudki o Sazni 130 nad ta, kopiec II, od tego srodkiem rudy o Sazni  
190 przeciw poddanuych Gratom Norwiołekich w teyze rudzie kopiec III, od tego  
srodkiem rudy o Sazni 271 w rudzie kopiec IV, daley srodkiem rudy o Sazni 90  
na Grobelu pmer ta rudka biejaj kopiec V, od tego srodkiem rudy o Sazni 216  
na Grobelu w srodku rudy kopiec VI, daley srodkiem rudy o Sazni 247 kopiec narozny  
VII od tego przykro w lewo iak Sugtomek na potudnie idzie, oddzielajaj po pra-  
wey rze poddanie Grata Wsi Kata, a po lewey Wsi Norwiołki o Sazni 60  
na Nirie Antona Aumenicka kopiec I, od tego w prostey linii o Sazni 60  
na Nirie tegoz kopiec II, daley w prostey linii o Sazni 30 na Nirie tegoz  
kopiec III, od tego pmer rudka w dolinie z wany guboka, maiaz po prawey  
rze Sianoxie Solmarku Souteskiego o Sazni 130 na Wakacie kopiec IV, da-  
ley w prostey linii o Sazni 85 na Wakacie kopiec V, od tego o Sazni 105 na  
Wakacie kopiec VI, od tego obrociwszy sie przykro w lewo Sugtomkiem kie  
zimorerna





zimorremu Wschodowi, oddzielającym pro strannę rzec Sianowską Polmarke  
Boruckiego, a po lewej poddanie Grata Wsi Norowiołki o Sazni 66 na Sian  
owskiej Grana Penor kopiec I, od tego wprost idąc przez drogę z Wschodu z Sou  
stego na Zachod do Kłuminiow o Sazni 46 na Sianowskiej Parochii r. g. kopiec  
II, od tego wprost w linii o Sazni 126 w Sianowskiej Wakatu kopiec III, od tego  
o Sazni 279 na Wakatu kopiec IV, od tego wprost w linii o Sazni 290 na Ni  
mie Lemka Siofay kopiec V, dalej o Sazni 300 na Nivie Jedha Stefaniow  
nego kopiec VI, dalej wprost w linii o Sazni 300 na Nivie Andriucha Me  
rysz kopiec VII, od tego o Sazni 200 na Nivie Jedha Kotodka kopiec VIII, da  
lej wprost w linii o Sazni 160 na Nivie Tomka Kuciarow kopiec IX, od te  
go przez dolinę na Górze na Nivie Parochii r. g. o Sazni 130 kopiec X, dalej  
wprost w linii o Sazni 160 na Tanie kopiec XI, dalej o Sazni 80 na Tanie ko  
piec XII, od tego wprost w linii o Sazni 160 kopiec XIII, od tego przez drogę od  
potroicy do Postotorki z Gnymatowa ku potudniow o Sazni 5 na Tanie ko  
piec XIV, od tego wprost w linii o Sazni 70 na Tanie kopiec XV, dalej o Sazni  
110 na Tanie kopiec XVI, dalej wprost w linii o Sazni 100 na Tanie kopiec XVII,  
od tego przez drogę z Wschodu z Soustego ku potudniow do Prastowic idąc  
o Sazni 11 na uboczu do Tanie należącej kopiec XVIII, prosto na tejże uboczu  
o Sazni 11 kopiec XIX, od tego przez drogę z letniego Wschodu z Soustego ku zi  
morremu Wschodowi do Borek idąc o Sazni 9 na uboczu <sup>na jez. r. g.</sup> kopiec XX, od te  
go smytkowem lewo ubocza, maia, a pro strannę rzec neurona, drogę i Star Bore  
ki o Sazni 144 na uboczu kopiec I, od tego po nad breg tego Staru wprost  
ubocza o Sazni 30 na uboczu kopiec II, od tego myś opisana, droga na uboczu  
stęj górze o Sazni 22 kopiec III, od tego smytkowem prawo ~~immediately~~ <sup>na jez. r. g.</sup> ~~prosto~~ <sup>na jez. r. g.</sup>  
~~prosto~~ <sup>na jez. r. g.</sup> przez pomierioną drogę, i prosto przez ród, o Sazni 30 na Ogrodu  
ku Polmarckym kopiec IV, od tego prosto przez zarzerek, którego głębi nie  
mogąc przejść prosto o Sazni 30 na ogrodzie Polmarckym kopiec V, dalej  
przez ród wprost od tego Ogrodu, idąc uboczem w prawo po nad breg Staru  
mu, przez ród wprost od poddanego ogrodu, idąc po nad breg Staru  
Boruckiego, którego część Wienbami Poddanych Norowiołkich nasadony  
o Sazni 120 na Nivie Stefana Bednan kopiec VI, od tego bregiem Staru  
o Sazni



o Sarni 202 na Ogrodzie Antona profaj kopiec VIII od tego bregem niernego  
 Stamu o Sarni 186 na Nierie ogrodu Stefana Danitucion kopiec VIII, od te-  
 go dalej po nad borecki Stan o Sarni 102 na Ogrodzie Dmytra Partkon  
 kopiec IX, od tego dalej po nad breg Stamu o Sarni 162 na Ogrodzie Jakii  
 ma Partton kopiec X, od tego dalej bregem niernego Stamu przeszedl  
 ry Okopi oddzielajacy Ogrody Poddanere od tanu o Sarni 77 na tanie  
 kopiec XI, dalej bregiem Stamu maia go po prawey rze, a po lewey Tan  
 Norosielecki, o Sarni 85 na tanie kopiec XII, od tego po nad Stan o Sarni  
 26 na Mygonie do Tanu nalezajym kopiec XIII, od tego po nad breg Stamu o  
 Sarni III pod ubocza Tanu kopiec XIV, od tego po pod ubocza o Sarni 24 pod ubo-  
 czem <sup>naroznym</sup> kopiec XV, od tego przystro n lewo, ku zimowemu Wschodowi, i idac po pod ubocza  
 maia po prawey rze paron, oddzielajacy ubocza i Tany Boreckie od Norosielec-  
 kich o Sarni 60 pod ubocza Tanu kopiec I, od tego na Gora na ubocza o Sarni  
 50 na tanie kopiec II, od tego po nad paron o Sarni 66 na tanie nad paronem  
 kopiec III, od tego po nad ubocza o Sarni 68 na tanie kopiec IV, od tego przez dro-  
 ge z Wschodu z Sadzarek ku zimowemu poludniowi do Borek idac, o Sa-  
 rni 16 na Klinie do Tanu nalezajym kopiec V, od tego w prostej linii o Sarni 68  
 na tanie kopiec VI, od tego w prostej linii o Sarni 262 na tanie kopiec VII,  
 od tego w prostej linii przeszedlury drozym, z Norosielki do Tanu idac, o Sarni  
 20 kopiec VIII. dalej przy Okopi pod lawem, od tego przystro n lewo miedzy Wschod  
 i polnoc trojny dolinie, maigi z prawey strony Okop lasu Boreckiego  
 na rogu okopu stawego nastanie o Sarni 9 kopiec IX, od tego nico w pra-  
 wo ku dolinie prostej linii, gdzie sja konary las Borek, Prastomicki i Dubo-  
 wie, a zaczyna sja, Norosielcki na przeciw pola granicznego lasowego o  
 Sarni 25 na tanie kopiec X, od tego przystro n prawo miedzy Wschod i  
 poludnie w prost przez Okop lawowy na pocztku linii przeiu kopca  
 Prastomickiego, dzielajacy las Prastomicki od Norosielki; blisko budy  
 po prawey rze biazajacy damny Norosielckiej a teraz Prastomickiej  
 rwaney kopiec I, od tego w prostej linii miedzy Wschod i poludnie o Sa-  
 rni 43 na przeciw kopca Prastomickiego kopiec II, od tego o Sarni



144 w prostej linii przeciw kopca Prastomickiego kopiec III, od tego  
o Sazni 210 w podobnym kierunku na przeciw dwóch kopców, Prastomickiego i  
Jowsteckiego kopiec narozny IV, od którego przykro w prawo  
między północą i Wschodem na linię nową wyciąg, granicę między  
lasem Jowsteckim i Nowosieleckim stanowiąca, w tej scianidolaz,  
zni 205 na przeciw kopca Jowsteckiego kopiec I, dalej w prostej li-  
nii o Sazni 60 na przeciw kopca takiego kopiec II, od tego o Sazni 152  
w podobnym kierunku przeciw kopca powyższego kopiec III, dalej o Saz-  
ni 100 w prostej linii przeciw kopca Jowsteckiego kopiec IV, od tego o Saz-  
ni 200 w takim kierunku przeciw kopca takiego kopiec V, dalej o Saz-  
ni 100 w linii prostej przeciw kopca powyższego i w koncu Stanowicy  
dworskiej Nowosieleckiej kopiec VI, od tego o Sazni 197 w prostej  
linii przez drogę lasem Nowosieleckim do lasu Jowsteckiego idąc  
na przeciw dwóch kopców, to jest Krasnianskiego i Jowsteckiego kopiec  
narozny VII, od którego przykro w prawo między północą i Wschodem na  
linię nową wyciąg granicę między lasem Krasnianskim i Nowo-  
sieleckim stanowiąca o Sazni 440 nad rowem oddzielającym Grog-  
ta Sadzawieckie od lasu Nowosieleckiego przeciw kopca Krasnian-  
skiego kopiec narozny I, od tego nico w prawo między północą i Wschodem  
idąc po nad row narozny o Sazni 178 przez drogę, koto Budy  
dawnej Jowsteckiej a teraz Nowosieleckiej wrać się mającuy ko-  
piec I, od tego o Sazni 170 w prostej linii nad rowem kopiec II, dalej  
nico w prawo o Sazni 80 nad rowem kopiec III, od tego kopca wprost  
przez Orop o Sazni 6 kopiec IV, od tego przez drogę z Wschodu z Sadza-  
wek do Berek idąc o Sazni 28 na Niwie Makatowej kopiec V, od ten-  
go przy Sugotku ku Wschodowi idącym oddzielającym po prawej pod-  
danie Gromta Sadzawieckie, a po lewej także Nowosiołki o Saz-  
ni 70 na Niwie Stefana Danitowa kopiec VI, od tego w prostej  
linii o Sazni 60 na Niwie Panna Dmytron kopiec VII, od tego w prostej  
linii o Sazni 210 przeszedłszy mata dolinę na Grom na Niwie Pa-  
wła Jakimow kopiec VIII, od tego w prostej linii o Sazni 40 na Ni-  
wi



5.  
Kondrata Szrenkowskiego kopie IX, od tego w prostey linii o Szreni  
110 przeszedwszy dolinę na Górze na Nivie Stefana Pawłowa kopie  
I, dalej w prostey linii o Szreni 60 na Nivie Kostia Semery szynego  
kopie II, od tego w prostey linii o Szreni 50 na Nivie Antona Siolaj  
kopie III, dalej w prostey linii przeszedwszy dolinę o Szreni 80 na  
Nivie Macia Mikotowego na Górze kopie VIII, od tego w prostey  
linii o Szreni 220 na Nivie Iwana Kłuska kopie XIV, dalej w prostey  
linii idąc, mając po prawey ręce ryz opisany m. Sugiłomniem Za-  
my Foustekki oddzielającym o Szreni 150 na Wakacie kopie V, od te-  
go w prostey linii o Szreni 80 na Wakacie kopie XVI, dalej w pro-  
stey linii o Szreni 70 na Wakacie kopie XVII, od tego w prostey li-  
nii o Szreni 100 na Wakacie kopie XVIII, dalej w prostey linii o Sz-  
reni 120 na Wakacie kopie XIX, od tego w prostey linii o Szreni 90  
na Wakacie kopie XX, od tego w prostey linii o Szreni 90 na Waka-  
cie kopie XXI, od tego w prostey linii o Szreni 50 na Wakacie kopie  
XXII, od tego idąc na dół mając z prawey ręki rowy od Cyrodon mi-  
skich Foustekki o Szreni 30 na uboczny kopie narozny XXIII, od tego  
idąc prosto na dół o Szreni 28 na uboczny kopie I, od tego przyszo-  
w leno ku Zachodowi, mając po prawey ręce poddanosie Cyrody Fou-  
stekki, o Szreni 60 pod uboczny Wakaton skarbowych kopie II, od te-  
go idąc po pod ubocz o Szreni 50 pod toż uboczny kopie III, dalej idąc  
po pod uboczny górze, mając po prawey ręce grunta zwany z Fou-  
stekkiego Stawu do Boruniego ptyngla, o Szreni 127 kopie IV, od te-  
go idąc po nad brzeg rzeki tejże o Szreni 50 na Stawku przeciw Waka-  
ton folwarcznym nad rzeką kopie V, od tego idąc po nad promieniona,  
rzekę, która tu między Norowiołką, a Foustym stanowi granicę o  
Szreni 50 na Stawku przeciw uboczny nad rzeką kopie VI, od tego i-  
dąc po nad brzeg rzeki o Szreni 120 na folwarcznym Stawku nad rze-  
ką kopie VII, od tego idąc po nad brzeg rzeki, przyszedłszy po nad  
tenże, kolano Cyrody folwarcznego do tejże rzeki przypierającego o  
Szreni 180 na Stawku folwarcznym nad rzeką kopie VIII, od tego  
przyszo w prawo ku Zachodowi, a nie mogąc przejść przez głębokość  
rzeki



rzeki wysypany na drugiej stronie nad brzegiem tejże kopie II, od tego  
wprostey linii Jugtorriem ku Kachodowi idajym, oddzielajym po  
prawey rze poddanze Grata Msi Konta, a po lewey tan polnarnu o  
sazni 100 na tancie kopie III, od tego przez drogę do piernego kopu  
ca rze rycajonego granicz sazni 7. -

Powyzsze wnytkie kopu maia, w diametru wielkie sazni dwa,  
male sazni jeden. -

Wnytkie powyzsze kopce syrane sa na premiu sasiedzko osciennych,  
tak ze miudzy kopami w srodku sa wolne Jugtorri do pmiadu albo droga.  
Ze kopu wyzey opisane Msi Nowosiutki wedlug terarniyszego uayma  
nia wustocie syrane sa, nastypniuge swiad sa podpisy. - Dan  
w Grynmatorri dnia 30 Maja 1827. -

Urzednicy Gromady Msi Nowosiutki, iako tez Msiow osciennych  
na premiiary, to iest, idnego dnia Wojt drugiego dnia prysizny  
z wybrancami z Gromady Ogranierenia tego miesto mieni byli  
Nawarka tych tu wypsuiaj sa - a zezia poddani od czasu kraj  
premiu regulacyi Grotor zamieszonych przyradnych podobnych  
szymnasciach podpisywai sa niestia - przeto w ta smogucne onych  
podpisy bez skuteznie wymaganemi nie byly. -

z Gromady Msi Nowosiutki

Andruch Myrzej Wojt  
Jwan Kociara prysizny  
Anton Humeniuk z Gromady  
Jwan Benos                   ott.  
Stefan Przednarz       ott.

z Gromady Broeckiej

Jwan Suta Wojt  
Dmytro Klimon Prysizny  
Panko Praday z Gromady  
Roman Chymajzyn ott.  
Jwan Suta                   ott.

z Gromady Msi Krasnego

Krysko Kubiżyn Wojt  
Macxo Sielawyn Prysizny  
Macxo Suta z Gromady  
Gresko Sielawyn ott.  
Kario Muryka ott.

z Gromady Msi Sadzawek

Jwan Szpak Wojt  
Dmytro Lukasz Prysizny  
Citar Semeniuk z Gromady  
Wojtko Adamki ott.  
Wasyl Bury ott.

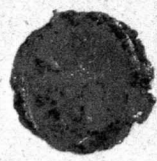
z Gromady



Gromady Miasta Towsteego i przyległych Młoci Kąta i Prucka ricki nie był przytomny.

Przybył Poborca Podatkowy n. tych Dobrach, i przez delegowanego Deputata Mapy Krajowej M. Konstantyni Arabiny Przewuskiej do zrobienia tego opisania wysły. -

Severin Sikorski



Deputat Mapy Krajowej M. Konstantyni Arabiny Przewuskiej do utwierdzenia takiego ograniczenia przez M. C. K. Sad Selski i Lwowski Peroluwa z dnia 4: Xbra 1822 ad N<sup>o</sup> 26, 811, delegowany. -

Jozef Wittowski



Niniejsze Opisanie granic powyższych, w do stawa od końca do końca zweryfikowane zostało w przytomności mojej przytomnych sąsiadów i innych wsielonych tak gdy te wsielone końca przez gromadę Nowosiołki powyższe, i dalej adbratam tak to do końca granic Pol, iaku i Sępa - tak te podpisane - szę Nowosiołki -

Jako obecny świadek podpisane do M. Maja 1822 Anna z Łanckoron'skiej Ignacy Arabia Dzieduszycki

— Arabina Dzieduszycki

Jako przytomny podpisany  
Wincenty Szudrycki

Stwierdził Jarosławski iaku oddawny le granice podpisane przez bratów bony

Jako przytomny podpisany  
Adamy Nowosiołki

— Adamy Nowosiołki  
— Danuta Bonda Przytomny  
y iaku z Gromady -



*Moscow*

12326  
—  
828  
13895  
—  
828

*C*





Skanowanie i opracowanie graficzne na CD-ROM :



ul. Krzemowa 1

62-002 Suchy Las

[www.digital-center.pl](http://www.digital-center.pl)

[biuro@digital-center.pl](mailto:biuro@digital-center.pl)

tel./fax (0-61) 665 82 72

tel./fax (0-61) 665 82 82

**Wszelkie prawa producenta i właściciela zastrzeżone.**

**Kopiowanie, wypożyczenie, oraz publiczne odtwarzanie w całości lub we fragmentach zabronione.**

**All rights reserved. Unauthorized copying, reproduction, lending, public performance and broadcasting of the whole or fragments prohibited.**