

Lwowska Naukowa Biblioteka im. W. Stefanyka NAN Ukrainy. Oddział Rękopisów.
Zespół (fond) 141.

ZBIÓR ALEKSANDRA CZOŁOWSKIEGO

Dział (opis) I

1501. Opisanie zamku Trojanowskiego z 1808 r. K. 16.

STRONY NIEZAPISANE NIE ZOSTAŁY ZDIGITALIZOWANE

Opisanie
Zamku trojeckiego
1887



1501

Zalecaju Średniego wlotorym Okien Try, po czym Papiet białego
 białego, na kamienkach i kruciatkach z kruszycami do kamienka
 nie. Suster Okrągłych Ciotry, w kamienkach i Pordokami Oprac
 nych Przykterych Sichterzykow, moziowych Cizm. Sustero kawa
 łowy idone, w kamienkach Opracowanych i Pordokami krawieży
 Portów Koznych Osob Szusi, Pannaficków miedzy i z białym
 i Pordokami kamienkami Ciotry, wiotrych Pordokami z białym
 w kamienkach pordokanych Dosa, a Ciamy miedziowych. Dwa
 Francz kawałowych i Faldkami Faldkami, szaty białe, do
 szty kawałowych i szty kawałowych iden, Kozny Pordokanych z
 wiankami i miedziowymi Pordokami kamienkami wyppychanem
 i Ciamy szty wiotrych Try. Wzrost zrodzonym
 cam na Piazowym Dnie kawałkami Białymi Dosa. - kawa
 łowy kamienkami wyppychanych szty krawieży Ciotry, Ciotry
 krawieży Drowiane idone, Ciamy Pordokami kawałowych miedzi
 owanych, a to Szoty krawieży Ciamy, także miedziowa
 nemi Obwidione. Suster szty wiotrych wyppychanych.
 Puc szty kawałowych Szoty, Szoty, także krawieży krawieży
 szty krawieży na krawieży Szoty bez krawieży Szoty i Drow
 niana, a przytę także, Drowianych Szoty Dosa, Drowian
 cawony wlotorym Ciamy szty krawieży do krawieży krawieży
 Pordokami w krawieży i Drowian krawieży, szty krawieży
 na krawieży do Pordokami krawieży na krawieży krawieży
 krawieży i szty krawieży krawieży, krawieży krawieży Drowian
 wiotrych Pordokami Okien Try, po 8 Papiet białego białego, Ob
 tę na krawieży i kruciatkach, z kruszycami do kamienka
 krawieży. Szoty krawieży i Drowian Drowian krawieży
 iden, krawieży i miedziowymi Pordokami kamienkami wyppycha
 ni Ciamy Opracowanych Ciotry szty krawieży wiotrych
 Ciotry, Portów Koznych Osob w kamienkach Opracowanych szoty
 szoty Cizm. Abz i szoty Drowian. Francz Pordokanych
 Pordokami Faldkami Faldkami, szaty białe, Ciamy Pordokami
 krawieży miedziowych wyppychanych i krawieży Ciamy krawieży
 ni także miedziowymi Obwidione, Suster szty wiotrych wyppycha
 ny i krawieży Puc i krawieży białych, wiotrych Drowian, krawieży
 nie, Szoty, także krawieży szty krawieży. Pordokami w krawieży i Drow
 wa krawieży, szty krawieży Drowian do krawieży krawieży, na
 krawieży krawieży Szoty i krawieży krawieży krawieży krawieży
 krawieży, szoty krawieży Ciamy idone, Pordokami krawieży Cizm
 szoty białego na kamienkach i kruciatkach i kruszycami do kamienka
 krawieży. Szoty i Pordokami krawieży krawieży, wiotrych
 krawieży krawieży krawieży krawieży krawieży, na krawieży

krawieży krawieży
 5

Projektu Obrętu. Nadto być wzruszył ad. Pojemne. Dziwniecy
 mostki od kamery drewnianej i inne. Nadto drugie od kamery matylowego
 drewnianego i nappi dwi Drzewo. niwie domo ad. Czuj na nich
 nego stary tutek. Katedraże szury na gulemę wprost. Modelu -
 Drzewo do siunty Pasowany, stare, na kwiazach ykerulach i dwoma
 skobkami yklamkami y Antablaż, iednoż ielarzeni iewniator. Do
 zamyslenia wewnątrz ied kuszorupka bisuaz, klobkami wstajim
 czy Olney, Otafellach 4B. wprostego Olney. Drzewo do kumus
 ki i Janic na kawałach i kłambaz y Dwoma klobkami i
 kłambami do zamyslenia yklamkami i na kłambaz wstajim
 iedną polewey pod dozorem forsa. Szaleja kuszorupcy, wstaj
 liency, ied i Janic podkoga. iewniator, iedorena. szepel -
 Drzewo do Polewoy Czuj niwornika i Janic Pasowaney
 na kawałach ykerulach, iewniator i Dwoma kłambami
 y Antablaż, klobkam ielarzeni, iewniator, ied Antablaż i
 Dwoma kuszorupkami y klobkami ielarzeni wstajim Pe
 lowo Olney Dwi przez spud Otwie roiczkami ied, na ka
 wiazach y kerulach i kuszorupkami ielarzeni, wstaj
 Olney iedka bisuaz Szepel, wstajim y mniay
 szych stary 41. kamery i Koroczny. Wstajim wybita
 iednem wypetranie, iedore, ied keruaz y Prostoz w Pol
 ci iedbisuaz y kłambaz powleżony - Drzewo miedzi. Wstaj
 nem wybita na Pasach Purca nych kłambaz iewniator
 czy i kłambaz iedem, Szepel Wstajim Obytych -
 Dwi. Szepel kłambaz iedna i kłambaz iedna y kłambaz iedna
 na i dwoma kłambami ied kłambaz. Pia i kłambaz białych, przylim kaminek i Czuj
 murawany. Sziany białe wapnem trypkowane. Suffit. iednem wybity, y wybitony.
 Poradka. ied ied w iedkownicy i iedna. Okienie, na okoto tego Patacu iedwowy
 nych na kawiazach y kerkach i Przechodnikami ielarzeni iedki. iedna ied. Patacu
 ten iedrewo, iedby Pruskim murem tak wewnątrz, iedki y kłambaz omurawany, y
 wapnem wybitony. Dach gontami iedki. Kaminiów 6 murawanych, wybitony
 y na ten Dach wyprowadzonych.

Officyndia do kłobey iedki kłambazem Drzewo i kłambaz na kawiazach y kerkach
 iedki kłambaz. Szepel kłambaz Szepel. kłambaz y Antablaż ielarzeni ied
 wniator, iedki wewnątrz i kłambaz, takoj. - Polewoy kłambaz do kłobey drzewo
 iedki na kawiazach y kerkach, i kłambaz y Dwoma kłambami do zamyslenia
 kłambami wewnątrz kłambaz i kłambaz iednym iednym w tej kłambaz
 i dwoma kłambami. iedki kłambazem w Prost drzewo do Polewoy iedwowyne kas
 sewane na kawiazach iedki, i apadentka y kłambaz kłambaz, w tym Okienie
 iedki na Olney Szepel iedki białego, na kawiazach, i kłambaz kłambaz kłambaz
 Pia kłambaz białych, Obok tego kłambaz kłambaz. kłambaz kłambaz, do
 kłambaz Drzewo na kawiazach iedki, w górze kłambaz i Antablaż
 na kłambaz tej, dwa kłambaz i dwoma kłambami. iedki iedki roboty kłambaz

Krawetko drewniane bez desek do siedzenia jedne. Ściany płótnem wybite,
y wybitone. Z tego drzwi do garderobki, z ławic na krawiasach y krawkach y a-
padanką klamką, y dwoma Skobkami z ławnami. — Wtedy Komodka
formierowana. Ława na ławkach, o trzech Sufłach y Antabkami bez hamki
a w górze na pierzy takie Sufłada, y Sufłachkami matemi ławnami, w tej Okno
Podwojny, na krawiaskach, o Sufłach małych 2 1/2. — w tej Pokój Stuga z
ławnicy y listewką, Ściana, z jednej strony płótnem wybita. — Sufit y Podłoga
z ławnicy utworzona. Z tego Pierwszego Pokoju do drugiego Drzwi z ławnicy
na krawiasach y krawkach y łapanek y krawkiem wewnetrz. — W tym Po-
koju Okno idne, na krawiaskach z ławniczkami z ławnami, o Sufłach Osmiu.
Z tego drzwi na Galeryę, na krawiasach y krawkach z ławniczkami Antabką
y dwoma krawkami, w tych Drzwiach Szybki Ławnicy. — W tym Pokoju
Ławnicy, płótnem wybita, Ścianą Wypukłą. — Piec, z ławnicy Czerwonych
Dwa Pokoje grzejące. — Ściany Płótnem Wybite Sufit Sufłoga z ławnicy
Ławnicy. — Z tego Pokoju do trzeciego Drzwi z ławnicy ławnicy, na krawiasach
y krawkach, z ławnicy ławnicy z ławnami. — w tym Okno dwie, idne o Sufłach
Ławnicy Ławnicy, a drugie o Sufłach ławnicy Ławnicy na krawiaskach y kraw-
kach z ławnicy ławnicy Ławnicy, w tym Okno dwie idne o Sufłach Ławnicy
Ławnicy, a drugie o Sufłach ławnicy Ławnicy, na krawiaskach y kraw-
kach z ławnicy ławnicy z ławnami. — Drugie Okno. W tym Ławnicy
Ławnicy, pokryta, bez Ławnicy Ściany, z ławnicy. Płótnem
Ławnicy wybita. Sufit, y Podłoga z ławnicy Ławnicy z tego Pokoju.
Drzwi z ławnicy na krawiasach y krawkach, z ławnicy y ławnicy y ławnicy
Ławnicy, do ławnicy, na dziedzińcu. Okno tych Officyj Okno Ławnicy Ławnicy
Ławnicy y ławnicy. Okno tych Officyj Ławnicy do Ławnicy drzwi ławnicy
Ławnicy drewnianej na krawiasach y krawkach, z ławnicy y Skobkami Ławnicy
do ławnicy. Drzwi drugie ławnicy Ławnicy podobnie na krawiasach y
krawkach, z ławnicy Skobkami Ławnicy do ławnicy. — Officyjny Ławnicy, z ławnicy
wa ławnicy, na Okno ławnicy Ławnicy ławnicy. Dali ławnicy po-
Ławnicy, na który ławnicy dwa ławnicy ławnicy.

Ławnicy

Opisanie Oficyny w Koresy 1788. Grafini Pani 3588 5.
rezydencie

z kuchni z Pałacu górnego nie Dzielnicami, po Schodach, po przewidy Oficyny
do Długoparku terycami szalowanymi, do tego Drzwi i tarcie podwojone, Na Lawie
y krukach, z kopadentką, Antabką, Kłamką y dwoma Skoblaniami z ławnymi
do Łamykama Wtych drzwiach Tafel Słota białego Ctery. W górze na
de Drzwiami Okno Kragle, w którym Tafel drzewny z kłanku do Sieni
Drzwi podwojone, na zawiasach y krukach z kopadentką, Kłamką y dwoma
Skoblaniami do Łamykama z ławnymi, w tych drzwiach Tafel Słota białego
Ctery, y w górze nad Drzwiami Tafel Ctery, w tej sieni Trzyna duża, do której
Drzwicelki na zawiasach z kłankiem y kluczem. Kanapa Stara drewniana
Druga Kanapka drewniana mata Szabant Otwierany na zawiasach z ławnymi
Siatarnia kwadratowa, u której Wierze y Spód Glassany. Piec Skafłow kłob
nych. Suffit, y Podłoga Marcie ułowane. Łyżki Sieni do sali Drzwi Marcie
fasowane, na zawiasach y krukach z kopadentką kłamką y kławką z ławnymi
do Łamykama. Siała w której Łustra wielkie w Ramy po łatanie z ławnymi
kami takimiż oprawne jedno. Lusterka małych, podobnie w Ramki wydłu
cane Oprawnych dwie. Półka y W. Grafini w Ramy wystawane oprawny i
den. Ławastwo Ła szklan w Ramy Oprawnych dwa. W pomies Sali
Siedz. biały marmurowy, na łancuikach Ceterach Mosiężnych winacy
Siedz. czarnym szlifowanym garnierowany jeden. Stół Kragły Szlud
ny, na zawiasach Ceterach, y Nogach Ceterach, Stolik kwadratowy Szlud
ny, na dwóch Ławiaszkach, Szubnem bielonym wybity jeden. Na którym Ły
gar Siny repetyer Skafłowy jeden. Stolik kwadratowy belcowany kłob
y kławką y kławką bez kława jeden. Stolik Prosty kwadratowy z kławką
jedną Kanapa Stara wyłana, Cycon kłob w kławkach Pokryta szlan
Kanap prostych z materacami dwiema y Poduszkami Dwa dwie.
Nosek z poduszkami Mocnikiem Niebieskim w kławkach Pokrytych dwunaj
Taca Srebrna na Ceterach Włochach, Na której Łyżka Srebrna, Kławką
Skafłowy Szlifowany, Wierze w Srebro Oprawny. Framuga w której
Płatek B. na Poziw tej druga kłob Płatek. Podobnie z trzech Płatek
Piec kłob białych, z drzewkami Glassanymi, z kławką, y Glassan
Łyżka. Piec drugi także z białych kłobów dwa Ogrzewające y Szob
Wien dwie dubeltowych na zawiasach z kławką y ławnymi, w któ
rych Tafel Słota białego, dubeltowych na zawiasach z kławką y ławnymi
kławką, w których Tafel Słota białego dwudziestu Ctery. Suffit Włoch
Wybity, y wybielony. Podłoga z ławnymi ławnymi. Łyżki Włoch Drzwi Marcie
fasowane do Pokoju Kłob na zawiasach z kławką y kławką Francuskim
Pokój Kłob, w którym w Poszodku. Pariah winacy z Słota czarnego szla
fasowanego z ławnymi ławnymi mosiężnymi jeden w którego liklurzyłow Marcie
Łyżki Ctery. Komodek belcowany na Ceterach Włochach z kławką y
Antabkami Mosiężnymi z kławką Francuskim jedna. Stolik Kragły
Machonowy Szludany z dwoma Ławiaszkami mosiężnymi, o ceterach Włoch
kach, Szubnem bielonym wybity, jeden. Kanap belcowany z kławką y
Materacami, Ceterami, y Włochami Dwa, z Cycon kłob pokrytych
Ctery

Ctery Kresel z porzucami czarno malowanemi, Cysem kółnym pokrytych
Trzy. Kresel podobnie z porzucami y czarno malowanemi, Alkalem po-
krytych dwa. Taboretów Cysem kółnym pokrytych dwa. Sześć
Blaszany jeden, Kryska zantapkami dwoma y blaszkami Srebrnemi czarne-
mi jedna, Kygur na Pustomencie wytłaczany jeden. Orobek Marmu-
rowych dwie. Stółnek Porcelanowych wytłaczanych Par dwie. Stółnek
Imperatorski, w Ramy wytłaczane. Oprawny jeden. Orobek Marmurowych
Farsawców, w Ramy czarne z Sztetnem Oprawnych Siedm. Okien Dubel-
towych dwie. na kawiarniach z Sufryglami kielasnymi Przytych Okien
Niemalowanych Podwojnych, Na kawiarniach z Sufryglami kielasnymi Wzrostki
dwie. Dwa na Ogrod farsawnych na kawiarniach Francuskich z Kamieniem
Lubimym, Kłuczem, Drugie bez kamienia z Kamieniem kielasnymi. Włose-
Pokoju Drzwi długie Do Pokoju Chrześcijańskiego farsowane na kawiarniach Fran-
cuskich z Kamieniem y Kłuczem kielasnymi. Włoczenie Pokoju kółnym
Włoczeniem Srebrny malowane, Sufit Marmurowy Włoczenie, y wybityy. Posada
w Stółku Włoczenia.

Pokoju Srebrny. W tym Pałacu z Banią Sztetnana na czterech Kanciach
Miedzianych wiszący, z dwoma Sztetnami modułnemi, z Półkami Sztet-
nami Srebrnymi. Kygur białe na Pustomencie wytłaczany
jeden, Suster Długie Srebrne w Ramy wytłaczane Oprawnych
Srebrnymi dwa. Stółek belcowany brązem Okuty, z Sufryglami y
Kamieniem francuskim kwadratowy jeden. Stółek kielasny belcowany
na pustomencie jeden. Sławka belcowana z galerją, brązem Okuta do
Kory Drzewiaki na kawiarniach Francuskich Sztetnane, o Tafelach
Sztetna białego Osmu jedna, Kanci, Włoczenia Czarna, z Materacem
kakiem, Spoduszkami dwoma kielasnymi. Kresel belcowanych, Włocze-
niem czarnym wybitych z Porzucami, dwa. Kresel Srebrnym kielas-
nym wybitych Okien, Taboretów kielasnym kielasnym w Półce Pokry-
tych dwa. Kreselki malunki Srebrna Czarna Obite jedna. Stółek
kwadratowy Malunki, Cerata Pokryty, jeden. Fortepian Malowniczy na
Kanciach kielasny jeden. Armonika Cerata Na kielas, jedna. Kija z Po-
stem Miedzianym malowanym jedna. Okno Dubeltowe z Sufryglami na
kawiarniach kielasnych z Okienka Podwojnego na kawiarniach z Sufryglami
kielasnymi Do kampania, Obok tego Okna drugie małe ośrodek tafli,
z Okienkami na kanciach y kawiarniach. Sufit drewniany z dwoma
Włoczeniami Srebrnymi. Dwie Sufity białych z Drzewiaku
mi blaszanymi. Kreselki Srebrny. Kresel Srebrny kielasny
Sufit Marmurowy wybity y wybityy. Posada, w Srebrnym
Włoczeniu. Włose Pokoju Do Srebrnego drzwi farsowane na
kawiarniach francuskich z Kamieniem y Kłuczem kielasnymi.

Pokoju Srebrny, w tym Pałacu wiszący z Banią Sztetnana na czterech
Kanciach miedzianych, y z galka, tabak z Porzucami, y gwiazdkami
Sztetna Cieskiego Srebrnego. Kreselki belcowane z kielas Sufryglami
dwa brązem Obite, kielas Francuskimi. Sufit dwa belcowane
z galerją, do Kory Drzewiaki Podwojnego na kawiarniach Fran-
cuskich, z Kamieniem kielasnym.

Szafa Druga Mniejsza belcowana doktorzy Drzewicki na krawiec
 kach francuskich, z kamieniem takimie Komoda belcowana z Szwajcarski
 glazami z kamieniem francuskimi. Szafka Katan z Pothami z Krawiec
 ka. Stolik Belcowany Kwadratowy z Skuplady u Ktorych kamiek
 francuski Gotowalniczka z Lustrami z Skuplacami trzema Stolik
 Belcowany Kwadratowy uciany jeden Przecio z Porzeczami z Materacem
 pieronkiem wielkim pokryty jeden Lustrami z Frankami z Kuchowem
 wielonem idem, na Ktorych Materac z Szkodly Jelenkoway, Ustosieniem
 Wypchanym Okno dubeltowe na krawiecach z Siatryglami belarnemi.
 Pierzym Okienice dubeltowe czyli podwojne na krawiecach z Kucharkach
 z Siatryglami belarnemi. w tym Oknie tafel Siatka białego Siatki
 Dwadzieścia Siany jasna zielona Malowane Sufit Platowem Wybity
 z Wabitony Przecio dwa Skuplady Białych. Sufit jednego, Drzewicki
 z Oknami. Pierzym Piecu Siatryglami na drzewa Posadka w tafle utoro-
 na. Tęgo Pokoju Drzewi do Gabinetu Drzewi Placem na krawiec
 wiafach Francuskich z kapiendek z belarni.
Gabinet, w Ktorym Komoda belcowana z Drzewickami podwojnami
 na krawiecach Francuskich z kamieniem takimie Skuplady jedna z
 Ktorych kamiek takie Francuski Komoda druga, lakierowana, u Kto-
 rey Drzewicki Podwojne na krawiecach Morskich z kamieniem tak
 imie Francuskim. Szafa Dwa belowa z Galerya do Ktorych
 Drzewicki Siatryglami z Tafel dwunaste Podwojne na krawiecach
 Morskich z kamieniem Francuskim Stolik belcowany Kwadratowy
 z Skuplady u Ktorych kamiek Francuski Stolik Drugi Francuski bel-
 wany Kwadratowy malunki z Skuplady Przecio Malone Lisone z pasem
 mi wielonem zielonem, z podszkita zielona Szafiarowa z Paszkelem
 ka Siatka w Ciarne Krawiec z Siatryglami dwa z Kucharkach Kucharych
 Ciel pęc Siany jasno zielono malowane Sufit Platowem Wybity
 z Wabitony Posadka w tafle utoro- Tęgo Gabinetu Drzewi dwa
 ta do trepanu utarcie fawonowych na krawiecach Prostych z dwa
 ma Przeciami z Czeremna Skobkami do kamienia belarni.
 Trepany w Ktorym Okien Nowych Ctery z drobnych tafel Cielych, z tych
 jedna od Gabinetu na krawiecach i Kuchkach z krawiecami Szefiera
 Wtey Komoda belcowana z Antabami po bokach belarni do Ktorych
 Cielich na krawiecach Francuskich Sufit z tarci utoro- Pięć
 Murowany z drzewickami Belarni z Tęgo trepanu Drzewi do Siany
 ka na krawiecach z Kuchkach z dwoma krawiecami z Kuchkami z Antab
 ka do kamienia belarni. w Siatkach Drzewi idem na Dyrda
 na krawiecach z Kuchkach z dwoma krawiecami Czeremna Skobka
 mi z Kuchkami do kamienia belarni. Drzewi drugie na drie-
 dziecie w Prost inyektach, Podobnie na krawiecach z Kuchkach z
 dwoma krawiecami, Czeremna Skobkami z Kuchkami do kamienia
 belarni. Drzewi trzecie takie na dziedzińcu, z Tękim Oknem
 Jaka z Wyicy Wyrazono Sufit z Podłoga Morskie utoro-
 Wyprzedz na dziedzińcu w Prusie. Kamiek drugi Jaraczami Szafowa-
 ucy do Ktorogo Drzewi Podwojne na krawiecach z Kuchkach z krawiecami
 Antabka z dwoma Skobkami do kamienia belarni. Drzewi drugie
 Wpół Młocane w Ktorych tafel sześć na krawiecach z Kuchkach z ka
 Kuchkami z dwoma Skobkami do kamienia belarni. wtey Siany Sufit
 z Podłoga z Tarci utoro- Tęgy Siany Drzewi do Półku
 na krawiecach Francuskich z kamieniem Francuskim
 Morskim. W Ktorym Pokoju Okien dubeltowych dwa na
 krawiecach z Siatryglami do kamienia belarni.

W tych Szafach Lakta białego Laktu dwadzieścia Cztery
w tym Szafka, Szafka, Celowana, W której Drzwiach Podwojone
na Hawsach Francuskich Stolik, maty celowane
kwadratowy na Nóżkach Prostych, jeden, Kanapa Pół-
kolem Wybita, Sianem Wybita, Cysem Ciemnym Pokryta
jedna. Sufit Półkolem Wybity, y Wybielony. Sziany
Wapnem wybielony. Paracha Starze ubrana. Przed-
owa Szafów Białych, z tych u jednego pieca Drzewianki
blaszane do kamyczka jedne. W tego Pokoju Drzwi
do Drugiego na Hawsach Francuskich, z Kam-
kiem mosiężnym także Francuskim.

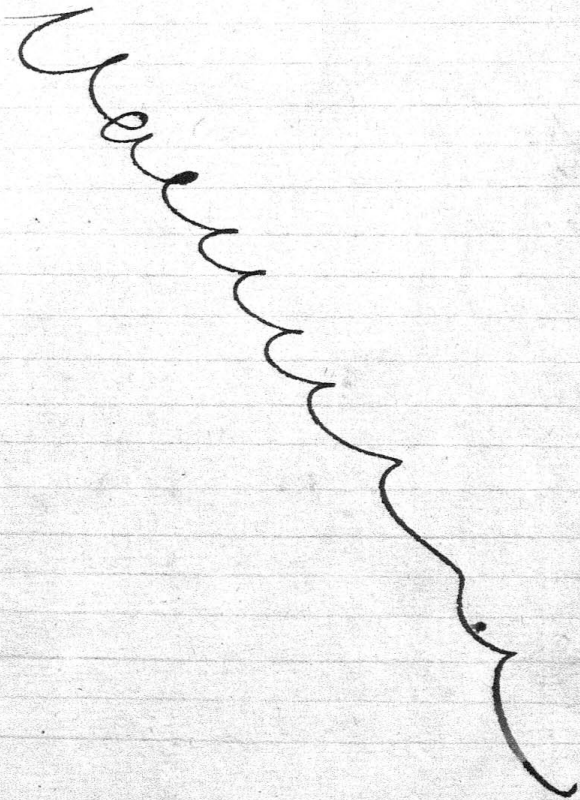
Pokoju drugi, w którym Okno dubeltowe jedna
na Hawsach z Szufryglami do kamyczka zelarnemi
w tym Szafach Lakta białego Laktu dwadzieścia.
Piec Szafów Białych z Drzewianki blaszanemi
Kominem szafisty. Stolik kwadratowy gładki z nos-
kami wygiętymi jeden. Kanapa z poręczami Pół-
kolem wybita, Sianem Wybita, Cysem Ciemnym po-
kryta. Sufit Półkolem Wybity y Wybielony. Paracha
Starze Włocianego z tego Pokoju Drzwi do Pokoju Mi-
sianego farowane na Hawsach z Kamkiem Mosiężnym
także Francuskim. Powieszanie do Ganku Wieruszege
y do Sieni w Nowe. Przedem do którego drzwi farowa-
ne na Hawsach y Przekach, z Kamkiem. w tym Okno jedne
na Hawsach Szafkach, Szufryglami do kamyczka zelarnemi
w którym Szaf Lakta Białego Laktu szaf. Stół kwadratowy
jeden. Stolik Malutki kwadratowy jeden. Szafel
drewniany jeden. Kołce drewniane trzy.
Szafa do której drzwiach podwojone, z Kamkiem y Szafem
ma Szafami. do kamyczka zelarnemi w Poko-
ju Stolik trzy na drugiej stronie, Szafa
Druga z Caterem Drzewianki

Ma

Narawiaach, y z Kamkami Dworna do Kampania. Wtedy kuffedek
 Iny takie Kamkami Dworna do Kampania, y po Kamki Kolarze
 mi Kesciona, Fannyja do której Drzewiaki nakawiaaach
 Kamki Kolarze, wtedy Pudek Dwicz, wtyminie Kiedensia, Ka-
 per na Srebro, Mone, Czarney Obity, Sactag, Kolor na G-
 wany, Dworna Antabami y Kamkami do Kampania — Paka
 Mada prosta Kolarzem Słowana z Klemka, y Dworna Kloblam
 do Kampania Kolarzem — Paka mada tulin prosta Kolarzem. Omita
 wiek na Kowiaaach y Dworna Kloblam do Kampania Kolarze-
 mi. — Kandy dwor, do skita Kolarzem stuka na Kowiaaach Kamkami
 Kesteronu Polokach, y Kamkami Dworna do Kampania — Stego wysie
 Dory do Siciu, Drzwi do Gendrobu na Kowiaaach y Kowiaach,
 y Kamkami Francuskim. — Gendroba w której Okno jedne ota-
 flach Siciu na Kowiaaach y Kowiaach do Kampania Kolarzem
 przykłótym we Wntrze podwojnie na Kowiaaach y Kowiaach, w Kacie
 Krawka belowana, do której Drzewiaki na Kowiaaach do Kowiaach
 biona, bez tych niema, w Kacie Kowiaach Drzewiaki Krawka
 Druga prosta roboty, do której Drzewiaki na Kowiaaach bez Kowiaach.
 Piec i Pasłow biały, Kominek Słowiany, Sufit Ptudem Wytity
 y Wybielony. — Posacka i Tawie Włozond.

V a c u i m

mon



Opisanie kuchni y inney Budowli.

Kuchnia, najrozniez Officej wyjęty opianych, do której w chodząc r. Ciesielska, Drzwi podwojone do Sieni, na ławiasach, y krukach, z Kłanką, Kółkiem ławiarania kielarnemi. Polewy Drzwi do Spicarni na ławiasach y krukach, z Kłanką y dwoma Skoblami do Ławy karni kielarnemi. Spicarnia, w której Okno iedne, Przez Pół Okienające się, na ławiaskach ławiarania kielarnemi, y Kółkiem kielarnemi. W tym Oknie tafel Pomieszczeń Kuchnie Stary pod Oknem. Wąka Stara, poręczy kielarni okna z dwoma Antabami kielarnemi. W tej Sali z ławiar podłogi niema y Wyprzedzły do Sieni. Drzwi do Kuchni Stare na ławiasach y krukach z Kółkiem ławiarania kielarnemi, y trzema Skoblami do kielarni kielarnemi. W tej Kuchni trzy. Pierwsze bez ławiar. Drugie Przez Pół Okienające się, na trzech ławiaskach y krukach z dwoma ławiaraniami do Ławy kielarnemi. Trzecie, także bez ławiar, tak i Pierwsze. W tych Oknach tafel różnych węgrych y Mniejszych. Stół siedzący y Pół. W tej Kuchni Stół Stugi kielarni dwa. Półka z kielarni przy drzwiach Kuchni jedynej.

Opisisko między dwoma kielarniami z Półką Murwanemi. W tej Kuchni do Kuchni Kuchennej Drzwi na ławiasach y krukach z Kłanką y dwoma Skoblami do Ławy kielarni kielarnemi, y Kółkiem kielarni.

Piekarnia, Kuchenna, w której Okno iedne. w tym Oknie tafelki mnijszych, y większych Stół dwadzieścia. Dwie. Stół Doktorym Stół z dwoma Drzewkami na ławiaskach. Prępa. Do Skrynek wyćiskania jedna. Półka z ławiar iedna. Półka z ławiar na Pirze jedna. Półka do Piekarni Ciast dwa Stół tak w Kuchni jak i w Piekarni ławiar. W tych Piekarni drzwi do Kuchni iednej. na trzech ławiasach y krukach kielarni ławiar. Powróciwszy do Sieni, w Lewej drzwi do jedynej. Kuchni na ławiasach y krukach z ławiaraniami z Kłanką Kłanką dwoma Skoblami do Ławy kielarni kielarnemi.

Jeba do Kuchni w której Okno na ławiasach z ławiaraniami do Ławy kielarni kielarnemi, przytym Oknie okienica, na ławiasach y krukach, z przechodzeniem y ławiaraniami kielarnemi. Półka kielarni białych, u którego Drzwi do Ławy kielarni kielarni. Kłanki ławiar, z Półką murwaną. Stół kwadratowy y Półka wy. Stółka Przytym do Sieni, z dwóch Półek kielarni kielarni. Kuchni dwa. Stół y Półka Stary ułozona. Drzwi drugie do Piekarni na ławiasach y krukach, z ławiaraniami y dwoma Skoblami kielarni do Ławy kielarni kielarni.

Piekarnia, w której Okno jedne z Tafel Stugi. Na ławiasach y krukach z ławiaraniami kielarnemi. Stół Stugi kielarni dwa. Kuchnia okien, z dwoma Antabami, z Kłanką y Skoblami dwoma do Ławy kielarni na Kuchni. Półka kielarni dwa. Jedynej Opierająca. Kłanki Kłanki do gotowania. Stół y Półka

Tarcie ubozona - Koto taje Drzwi do Sieni na kawiasach y Krow-
 kach i kamkern y kaszerzka do kamykonia zelaznemi. Drzwi
 drugie do Piekarni na kawiasach y Krowkach i kaszerzka zelazna.
Piekarnia - Ota Siedzi kamkowych, w ktorey Okno jedne na ka-
 wiaskach stare reparacji potrzebuiaze, o Siedzi Tafelach Siedzi
 bialego, Piec do gotowania y Pieczenia Chleba. Skrzynia Okuta
 i Antabami dwoma, i Kamka y dwoma Skobkami do kamykonia ka-
 barnemi. Skafa, o trzech Polkach. Stof kwadratowy jeden.
 Siedziokow drowsnianych i Mozkami dwa. Drzwi do Sieni na kawias-
 kach y Krowkach i dwoma Kamkami, Kantabka kaszerzka y trze-
 ma Skobkami do kamykonia zelaznemi. **Sien**, w ktorey kaf-
 ka w kacie Otrzech Polkach. Magid i dwoma Wastkami. Kociot-
 miedziany w marowany do grania wody do Prania bializny. Po-
 prawcy Komuska do Mlowy. Drzwi Proste na kawiasach. Po-
 lawy Drzwi do Jadelki na kawiasach y Krowkach i Kamkern Kam-
 ka, kaszerzka, y Ceteroma Skobkami do kamykonia zelaznemi.
Jadelka w ktorey mieszka M. Wachtoski, w tej Jadelce, Otero idne, O Tafel-
 kach 16 przegrod Okwiaziaze iz, na kawiasach y krowkach. Mobylika
 dany Stary bez kawiasach. Piec zhaftow tyft y Poltopa i Tarcie ubo-
 za i klobudowanie tez wyzylka i Dzwon miedzey Stopy, Przekier-
 nurem Obmurowane, y wybicione, pod idnym Dachem Gaztami
 Pobity -

Remnant 'Nacyni' y Sprze; kuchennych

Prze

Machowice

Belarue

Radlow wikrych y Malych i drobnych do gotowania	Trzynastu. № 13.
Pokryw do tydzie Radlow	Piece - № 5.
Radlow Marych Popustych	Trzy - № 3.
Pokrywa - Feliaz	Jedna - № 1.
Forma - Melonowa	Jedna - № 1.
Forma - Wteski Otrzech	Jedna - № 1.
Sagan i pokrywa idne, bez pokrywy jeden offic.	Dwa - № 2.
Druslakow Wikrych	Dwa - № 2.
Druslakow Malych	Jeden - № 1.
Syza druslakowa	Jedna - № 1.
Syza Głęboka	Jedna - № 1.
Dekow set - Blach	Dwie - № 2.
Kociotek Cukiernicki	Jeden - № 1.
Rustow Zelaznych	Dwa - № 2.
Brytwana Pod Pieczyte	Jedna - № 1.
Patelnia	Jedna - № 1.
Rozon	Jedna - № 1.
Wachlowe Zelazo	Jedna - № 1.
Tasakow	Dwa - № 2.
Wilkow Zelaznych	Dwa - № 2.

Blazna

Chorym. Żelaznych

Drwie	№ 2
Jedna	№ 1
Drwie	№ 2
Jeden	№ 1
Dwa	№ 2
Jedna	№ 1
Jedna	№ 1
Drwie	№ 2
Jeden	№ 1
Jeden	№ 1

Podłoga jedna —, Koryta jedna —

Garków drzewnych Czarnowych —
Spiryja Włostana —
Tarka —

Szybek Starych —

Motocierz mosiężny z kłuczkami takimi —
Motocierz wielki szpinowy także kłuczkami takimi —

Opisanie Zbudowania Magazy: Ławko:

Magazy, na którym Dach gontami pobity. Ściany z Drzewa rzemieńnego między Stupami zbudowane, na Słupach z drzewa. Do którego Drzewo pierwsze z tarcie sosnowych na krawcach, y Koryta z kłuczkami Włostana, y Dwoma Słobami do kampania kłuczkami. Słup y Podłoga z tarcie utworzone. Wyprzedzający wprost Drzewo do magazynu Stary z tarcie drzewnych na krawcach y krawcach, y Włostana, kłuczkami y Dwoma Słobami, do kampania kłuczkami. W tym korytów po idący Stronie Pięć bar sibi, Podłoga z deszczek ciętych utworzone tego magazynu, Drzewo do Drzewnic z tarcie drzewnych na krawcach y krawcach z Dwoma kłuczkami drzewnicami drugiem do kampania wo wna z kłuczkami y Włostana y Dwoma Słobami do kampania kłuczkami. Przedtem Magazynem — Wytwora na Słupach drzewnych. Obok tego Koryta — Na którym dach gontami pobity, Ściany z drzewa sosnowego między Stupami zbudowane — W tym Przecpod trzy — Do Pierwszej Stronie ma do trzeciej Drzewo tarcie na krawcach z Włostana y Dwoma Słobami do kampania kłuczkami. — W tych Słupach tarcie mi tarcie Starymi Drzewami na koryta — Podłoga w dwóch Przecpodach z deszczek ciętych utworzone. Obok tego

Kommissoryat, na którym Dach gontami pobity, Garnet z Dwoma Stupami, y pomostem z deszczek ciętych utworzone — Do którego, Drzewo do Ściany z tarcie drzewnych na krawcach y krawcach, y Włostana, kłuczkami, kłuczkami, y Dwoma Słobami do kampania kłuczkami.

Pokuy — Pierwszy, w którym Okien trzy, Po oim Tafel Słupki Białego na krawcach do utworzenia z Słupkami dwoma, Czeszka — kłuczkami z kłuczkami tarcie, Słupki Prostokątne y kłuczkami y Podnożkiem, na którym kłuczek — Ciężki, y reparacji Potrzebujący, Na Postumencie Wytworzone — Nad tym Słupki kłuczek w kłuczkami Wytworzone — Laurem ob Wiedzących, na kłuczkami kłuczkami, w y kłuczek — Słupki Prostokątne, na kłuczkami y Podnożkiem y Słupki — Biura Stare Formowane z Pięciu

Szufladami dwiema, a dwoma po bokach w górze matowii, między
 któremi we środku Szufladka Biała do której twierdzą drzwi i ki-
 na kawiaskach. W Szuflad Drużych kramków i kramkami dwa
 Antabek małych sześciu. Antabek po bokach dwie i Wierchu Cesa-
 ra Ciemna zielona Oklone. Reggi Sierony bijący drewniany
 jeden. Kanapa i Materacem płociannym, Sianem wypchanym,
 płociannym. Nacięciem w kratki pokryta. Krawcełek tekimie pło-
 ciankiem po krytych kraw. Drzwi podwójne do drugiego Pokoju
 na kawiaskach i kramkach i kramkiem Starym
Pokój Drugi, w którym Okno jedno o Śmieciach Słota Białego,
 i Szufladami dwoma, i Półkami dwoma na kawiaskach do Otwie-
 rania. Stolik Kwadratowy i Szuflada, Stolarzka robota jeden.
Sufit i Podłoga w Obydwóch Pokojach Staro ubożone. Piec
Kucharska do której Drzwi na kawiaskach i kramkach i kramkami
 i dwoma Meblami zielanemi. w tej Kuchni i Kuchnia
 Szufladami i bronsem, i kramkami kramkami Stolik Mały Kuch-
 narski prosty i krawcełek u dołu. Kanapa i Materacem, pło-
 cianym, Sianem wypchanym jedna. Okno jedno. i przewężo-
 Słota, na kawiaskach i krawcełka. Szuflada wisząca nad drzw-
 kramkach i kramkami Półkami na Papier. Wyszedłszy i Gabinecik, do
 Pokoju. Drzwi do Kancelaryi farowane na kawiaskach i kramkach
 i krawcełka i dwoma Meblami zielanemi.
Kancelaryja w której Okno dwie jedno przez pół, otwierającej się
 kwatery na Zawieszkach i krawcełka, w tym Oknie Tafel Słota
 Słota Białego w drugim Tafel wiszących i mniejszych Słotek dzie-
 więć. Stół Stogi Prostoty roboty, Spodniekiem. Piec Kucharska
 i kramkami wymiurowaną Ściana i deserek Ciesianych ułożone
 bez Podłogi. Krawcełek kramkami parawanami wybite drewniane, jeden
 krawcełek drewniany jeden, z tej Drzwi do Stancyi Rachmistrza na
 kawiaskach i kramkach, i kramkiem Antabek, Krawcełek, Krawcełek
 i dwoma Meblami zielanemi.
Stancya, w której okno dwie Okna Słota Białego, na-
 kawiaskach i kramkach do Otwierania. Stolik Mały Słota
 ny Słotkiem zielonym wybite, na nożkach Słota Białego. Stół
 Drugi Prostoty roboty na nożkach i Spodniekiem. Słota wisząca i kram-
 kami Półkami. Krawcełek Staro i potamanemi Poręczami jedno Kraw-
 cełek drewniane i materacem płociannym, Sianem wypchanym. Sufit
 Krawcełek Staro Słota Białego, po bokach Słota Białego, oparowane.
Piec Kucharska podawiony. Ściana i Deserek Ciesianych bez Podłogi
 ułożone. Wrociwszy się do Kancelaryi Drzwi do Sieni na ka-
 wiaskach i kramkach i kramkami i krawcełek, Krawcełek, Krawcełek
 i dwoma Meblami zielanemi.
 i zabudowanie to, z drzewa Miedzy Stopy kramkami Murami obmu-
 rowane, i wybitony. Okna Słota Białego zabudowania Oknami na ka-
 wiaskach i kramkach, i Przechodniami. Piec Nr 5.

na eu um

Opisanie zabudowania no 1 Stanie

Dom Czyni ofcyjna Na Lodzi Staiennych y Racmieniow, roinydi Jaba
i. Na do Ktorey w Nadzwie i Podworze, Drzwi do Sieni Staric
Na kawiarsach y Krukach i Sieni polusey Drzwi do Jaby i
Laric Jusowane Na Frazch kawiarsach prostych - Wtey Japie O
Wieni Ctery i Tafelki Matych Calkych Wazstat Stalnicki i
Cwoma srazbami Czerwianemi, y Szpłada jad Motem
Wazstat, drugi Kofodicytki - Wazstat Kaca Stalnicki -
Stolik, Kuchodratowy Stary, na Cteryech Nogach Czerwianych
Pier Stary i Koflow Krolonych - Sal Staric utwora Sal Jaby i
Sieni bei Podlogi Obok tej Jaby dwie habity i Podworze
Koflow Obien tydz habitych yeb - Okienic Staric Na La
Wiasach y Krukach i Przechodniami Zelaznymi Dwie a =
Farcia, be kawiarsas y Krukach i przechodniami zelaznymi
Cwie - Farcia, be kawiars y Przechodniow - Jdag i tego
Domu po prawey Rece Stanica pierwspa, do Ktorey Wro
ta, i Laczach na kawiarsach y Krukach, i Klamka y Dwo
ma Skoblamy do kamykamia Zelaznymi - Wtey Stajni po
jedney Stronie Koflow nie podtoze i dylow Ciesanych, Anad
Koflow Drabina ze Sreblami, i Wtey Okienko mate, w
ktorym sybki matych Salkuk Cmi - i Wtey Stajni Drzwi
do Mastarni na kawiarsach i Krukach i Klamka y Dwoma
Skoblamy do kamykamia Zelaznymi.

Mastarnia w Ktorey Stwad Roinych rzeczy y Racmieniow podlog
Ojebra Jusowane Remanetu - wtey Mastarni, Okienko
mate, i Srezeziu Sybkach Matych, Kawk i Dwoma Jusowni
Cami - Tak w Stajni, iakol y Mastarni Sal y Podto
i dylow Ciesanych utworene, wyszedzcy i Mastarni do
Stajni a z Stajni na Podworze - po prawey Rece -

Stajnia, Druga, do Ktorey Wrota i Stronie Debowych Na kawiarsach
y Krukach i Klamka y Dwoma Skoblamy do kamykamia
Zelaznymi - Wtey po Obydwuch Stronach Koflow y dru
biny - Okienko mate o Cmi Sybkach - Sal y Podto
ga i dylow Ciesanych po bokach utworene... i Wtey wyszedzcy
na Driedziniec, po prawey Rece.

Stajnia i. Na do Ktorey Wrota i Laric Starych na kawiarsach
y Krukach i Klamka y Dwoma Skoblamy Zelaznymi przy
tych Wrotach Koflow Zelazne Skoblamy Przybite - Do Przy
wiczynynia Koni Wazaty Kucia ich - Wtey Okienko mate
o Cmi Sybkach - Koflow y Drabiny, po Obydwuch
Stronach, Sal y Podloga po bokach i dylow Ciesanych
utworene - Zabudowanie to Wyszkie, to i Stajnie y Scharstar
na po iednym Dachem gontami polbitym, i Dorawa ro
nego, Miedz y Stupy Zabudowane, Na drugiey Stronie

Wokownia, i Drzewa Ciesanaga, w Stupy Zabudowane -
Dach

Gontami Pobity, do Ktorey Wrot. Podwignych na biegu-
nach i porzami troje, i tych Srocie i Klamka, y dwoma
Skoblami do kamienia kelarnemi, Wozowma ta bez Sali
y Podstogi, w Ktorey Pojazdny Pizino Sobnym Regestrem Spu-
sane. Obok tej.

Skopu. o Ceterach Sebach, y trzech Przy Sebach, Pizino i Podwo-
za, Od Siamy Slawy Siama, i drzewa Miedzij Stopy Karawo-
na. Wierzech Czajca, drzewa Pobity, a Czajca Snopkami pusz-
ty. Przykonen Hwanke do Ktorey Drzwi i drzwi na Biegu-
nach i Kaminach, w tej Przy drzwi, Stronach i Tobow dwa, na-
Podstoe i dytolo Wozow. Obok tej, Stawienia druga osobna
do Ktorey Drzwi i drzwi na biegunach, i Klamka y Skoblem
kelarnemi, w tej Po drzwi Stronach Ktoby, a nabiedzny
Carabina. Stawienia ta Snopkami puszty, Siamy i drzewa
Cisane, musicy Stopy i drzewa.

Kucnia. przywrotach pod Watem, i drzewa Cisane w Stopy iu-
budowana, Drzewa po bita. do Ktorey Drzwi i Kamin obowoz-
na Kuchni kelarnych, i Kamin y Kuchnia przywrotach
kamienia kelarnemi. w Ktorey Masywie Osobnym Rege-
stem. Spisane.

Lament Maryjny. Lamentowego.

Dywan Turcki Ktorem haftowany i dwoma Kuchtem.

Kami y Osmiu Kutasami Ktorem, jeden	№ 1x
Skakata Turcka bogata jedna	№ 1x
Podszek Dotykie i Ceterami Kutasami Dwie	№ 2x
Kapeluszow Starych Skasowanym i Kuchtem Galonami Piz. № 6	№ 6
Sybergi paradnych ponsowych i Kuchtem trzy	№ 3x
Wilczor Ktorem Podszek. Cetera	№ 4x
Kontuse Ponsowy i Galonami Ktorem jeden	№ 1.
Kupan i Czarnego Sukna jeden	№ 1.
Charawary Szkiele Piarne jedno	№ 1.
Kotpak Ponsowy i Siwym Baranem	№ 1.
y Kutasem Ktorem	№ 1x
Kapalkois Ponsowych Dwie	№ 10.
Radownic a Sacregowych i Przechowani Posied. Dwie	№ 9x
w Paspem Czarnasie. Szuk. № 6.	
w Paspem Szarnasie. Cetera. № 4.	
w Paspem Piznasie. Dwa. № 2.	
w Paspem Trzynasie. Dwa. № 2.	
w Paspem Dwanasie. Szuk. № 6.	
w Paspem jedynasie. Jeden. № 1.	
Radowny tchii Piznasie Dwie aryta ekspernawo	№ 50
Tasmy Paricamy do Kamay y Kuchst tchii dwadziecia Cetera	№ 21

niema

Cielakowice
 Pradownic

parto w spans

	Powarów masyjnych dwa	N ^o 4	x
Mazowie	Włochy takież do Wiktorów wylbianych trzy	N ^o 3	x
	Sikawka Ogrodowa w Miesiac Oprasna jedna	N ^o 1	x w Ogrod.
	Wazy i nakrywki jedna	N ^o 1	x
Cypriote	Putników Harych pięć	N ^o 5	x
	Sichteni Hary Włomany jeden	N ^o 1	x w Kancel.
	Smoków dwa	N ^o 2	x
	Traba Wielka Orzechowa Malowana jedna	N ^o 1	x w Polowach
	Levar Stary jeden	N ^o 1	x
Blasiane	Radlino Marych trzy	N ^o 3	x
	Łyżek do duszenia dwa	N ^o 2	x
	Łoza do odciążenia jedna	N ^o 1	x
	Łatarnia do odpojańców dwie	N ^o 2	x
	Kociał Wielki gorzatterany jeden	N ^o 1	x
Miedziane	Trzy rusza, jedna	N ^o 1	x
	Czapki Dwie rusza, jedna	N ^o 1	x
	Wielkazy jeden	N ^o 1	x
	Miedziany jeden	N ^o 1	x
	Czapki do tychże dwie	N ^o 2	x
	Monotek maty Mary i dwoma Uchemi miedziarzeni	N ^o 1	x
	Trabnik i dwoma Rusami jeden	N ^o 1	x
	Waż Krzyżony od Kotta jeden	N ^o 1	x
	Rusa Wielka jedna	N ^o 1	x
	Tronka do rozpruwania Pasich w Skrzyżni i Terkoini	N ^o 1	x
Kielarski	Kielara Cienarowego Sztab dwucyjce	N ^o 1	x w cypru
	Łyżek Cienarowiec	N ^o 1	x w miedzi
	Kowych Sztab trzycyjce	N ^o 3	x
	Starych Sztab Pięć	N ^o 5	x
Dziły	Tartakowa jedna i dwa	N ^o 2	x w miedzi
	Poprzeczna jedna	N ^o 1	x w miedzi
	Obrotowa kielarskich i Antatów 4 i Pothorowski jedna	N ^o 5	x w miedzi
	Łyżka Tulkie kielarskie jedne	N ^o 1	x
	Kości do walizy Ctery	N ^o 4	x
	Łyżki kielarskich w Skrzyżni dwa i dwa	N ^o 2	x
Pasów	Surwocowych i Sprzążkami: kielarskich do tychże	N ^o 9	x
	Gajarów dwa	N ^o 2	x
	Rysorów Ctery	N ^o 4	x
	Osi Dwie	N ^o 2	x
	Młotów do Osi Ctery	N ^o 4	x w miedzi
	Śrub jeden mimo	N ^o 1	x w miedzi
	Gwintowników do Osi Ctery dwa	N ^o 2	x
	Śrub różnych od Pojańców Dwadzieścia	N ^o 20	x
	Łoza Ctery	N ^o 4	x
	Trzpieniów do Pasów trzy	N ^o 3	x
	Młotek mniejszych, y Wielkich trzycyjce jeden	N ^o 3	x

Cypriote

3594 N.

Dobry Remanent Magazynu Karbowego

Kłosa od Drzewisk	Pojardziowych, trzy	N ^o 3.1
Słuk od Siwara	Pojardziowego, trzy	N ^o 3. mowa
Strata od tego	jedna.	N ^o 1. mowa
Kaganice	Włoskich jedynaste	N ^o 11. x
Form	Rudeńskich dwie	N ^o 2.
Dyski od Michoła	trzy w na	N ^o 8.1
Czap od Wata	Rudeńskiego & Francuskiej jedna	N ^o 1. xx
Kawałki Mata	jeden	N ^o 1. x
Sparug	jeden	N ^o 1. x
Szynalica	jedna	N ^o 1. wirt Kawal
Motek maty	jeden	N ^o 1. 12.
Ruch od Pistoletów,	Drzewiec	N ^o 9. x.
Rura od Karabina,	jedna	N ^o wirt Kawaler
Rurka od Jankowki,	jedna	N ^o 1. x
Włosa od Patasja,	jedna kuchnia na nos puzo brzozy	N ^o 1. mowa
Wielkich Włoskich od	Tomiska, dwa	N ^o 2. x.
Kajdanki Włoskie	jedne	N ^o 1. x
Garnek Czarnowy bez dna	jeden	N ^o 1.1
Cyfra do Smaragania	jedna	N ^o 1. x
Basnian,	jeden	N ^o 1. x
Ramek Włoskich do Piwów	jedna dwie	N ^o 1. mowa
Garnitur odlewany do Piwów	Słuk Pięć	N ^o 5. wyczo
Strzel je Parawaników.	N ^o 13.	
Pod Wielkich	Franc. Pięć	N ^o 24
Pod Małych	Dwa trzy	N ^o 3
Półbeczków Włoskich, y	Nowych Czarnych	N ^o 3 + 4 mowa
Bezcz Przez Rednatorów	Wrobionych na Propinacje	Bin N ^o 8. oddaj
Bezcz & Toku Brzozowego	Dwie	N ^o 8. mowa
Bečka Dwie	jedna	N ^o 1. mowa
Kadłub		1. x
Kadłubek Mały	jeden	N ^o 1. x
Fas Wuchami	z trzy Sypanek	N ^o 3. x
Fasch od Wata	dwie	N ^o 2. x
Dwieck na Wosk	Wyszlacia łac, eberski Przecznietoy, dwie	N ^o 2. x
Barylek Włoskich y	Włoskich Pięć	N ^o 7. 5.
Dawbanka Lijowa	z dwa jedna	N ^o 1. x
Dwieck Sanych,	Pięć	N ^o 5. mowa
Beżuteczka Mata	z jednym dwie jedna	N ^o 1. mowa
Pierza Dwiego	ok	Delani do 100 Pięć

Stawki
 Kawałki
 Włoskie
 Włoskie

Dobry Remanent Magazynu Łankowskiego

		od roku do roku
niema	Siemko Kugie i Caterema Uhmni do Solenia Półnia	№ 1
	Krosien do Małowania Drewnianych dwie	—
a dwa krot	Walcie Marych i Akora abitych. pięć tary	№ 3
	Kufor Kragły Mary Szkora Obity jeden	№ 1
	Kufor Małki Szkora Obity jeden	№ 1
	Kufor płaski maty Mary Szkora Cierany abity	№ 1
	Sierymia Hara Małka jedna	№ 1
	Schuchtha Wyjaka Blaku abita jedna	№ 1
	Susłada i browanui od Popradu jedna	№ 1
u nas daleko	Wien Susład podległych od Tęgori i Tęgori	№ 1
na 1/2 krot	Ban Szlannych, Kufi Szatarniwo, Szuki Dżewiye	№ 9
niema	Małkowich Blawanych do Tęgori i Tęgori	№ 45
	Turia Wyprawna na Siciu jedna	№ 1
	Jelenich Marych Catera mata jedna Czujni Pół	№ 5
	Danielich Białych — dwie	№ 2
	Wilorych Dżewiye dwa i trzecie	№ 19. № 10
	Człbit Wilory jeden na Poprawie, starożytność	№ 1
	Sarwich Dżewiye sześć	6 № 9
	Konstkich i Szersziej jedna	№ 1
	Wolowych Małonych pięć	№ 5
	Abelkowych sześć	№ 6
	Cielgich i Sierziej — dwie	№ 2
	Oworych Białych siedem	№ 7
	Swiriska jedna	№ 1
	Podczew Pas siedem, Kawałki kabełkowych 5	№ 12
	Szkory Sutowcowy białe, Pas jeden	№ 1
	Motowa Surowa ogólna do kuzina przygotowana, jedna	№ 1
	Cielgich Catera	№ 14
	Konstkich dwie	№ 2
	Yaznecia jedna	№ 1
	Trawczych Pół	№ 5
	Małkowich Jeleni Czujni Marycha i Podufki jeden	№ 1
	Spiżnina drewniana a Dmni Przegrodzich iłł iłł iłł	№ 1
	Hamiet. Półniemy jeden	№ 1
	Chłodu Przewnego pod Karkow	siedem № 17
	Doradczego od Karmienia Przewu, W Uhmym Pół	—
	Bełki Plus, Mimus — Jar. Catera	№ 14

Mary Wyprawna
 Mary
 Surowa

Remanent części spisanie magazynu kambożowego przy wywiezieniu wozu woz, celi, magazynu
dowato ian ustarym Remanencie Lapisano d. 1. brn. 1804. Roku spisanego

	Rysoń od branyty Zieloney od kota dwa.	2.	
	Bukosa mowizna od kota idna	1	
Amators	Spizowyd Pie	5	
	Zelazno idna	1.	
	Mordziemykow szu	6	
	Armaten drugid Pie	5	
	Musziar Czawunowy idon	1.	
	Sielin Grabiznyd	12.	
	Zelazocopytla idno	1.	
	Jarnak Czawunowy bez dna idon	1.	
	Ram nowyd sztuk cetery.	4.	
Sazynia	Skazynia częci Szpan z ornio przegrod kamii idna.	1.	
	Skazyniecki Stuga szozka Zelaznego	1.	
Dumnie	Spustow drogowianyd nowyd dwa	2.	
	Konusha nowa idno	1.	
	Szpan bez uch z Orniolem idna	1.	
	Holm szladany wybity zielonyd szubnem bayowany	1.	
	Łozko drewniane szladane podrozne idno	1.	
	Muszo 2 ^o szladane 3 ^o idno	1.	
	Platka drewniana dwa idna u	1.	
	Soli kruszi Garay trynasci	13.	
	Grybow wraulcow siedmiu szu osm	78.	
	Witny roznego Kolow Nitobkow 30 trynasci	30.	
	Wolowcow dwa do lawrenia ryb	2.	
	Oliew staryd z Kozojow sztuk cetery, po 3. tafle aduri rozbity	4.	
	Matura Danthow stary idon	1.	
	Miedz Kowalski stary idon	1.	
Sopot wyprawny	Szaro	Kazimhowyd ceteru	4.
		Jatowicza idna	1.
	Czarno	Zamszowa cielezica idna	1
		Suznia szar wyprawy prosty idna	1
		Cielezyd na czarno wyprawnyd szidem	7.
		Kazimhowyd 2 ^o 3 ^o szu	6.
		Jatowiczyd 2 ^o 3 ^o osm	8.
		Wolowyd dwa	2.
	Skoz Wolowyd na fut szarony wyprawnyd dwa	2.	
	Skoz Palowyd Wolowyd szu	0.	
	Skozowy prawy prosty napodebny idna	1.	
	2 ^o - Jatowiczyd trzy	3.	
	2 ^o - Cielezyd maty 2 dwa	2.	
	2 ^o - Suznia jedna	1.	
	Kazimowa jedna	1.	
	w Pawatku szuk osm na Piszpury szidnyd	8.	

Stora
w
p
dane


Jelenie na siewie wyprawny 2 dnie	2
Sakuchre Kwathow dnie	2
Sakaz na Lamu wyprawna	1
Lisia Jedna	1
Owcyd wyprawny 8 dni	8
Owcyd Kwathow 4 dni	3
Jaguzcyd wyprawny 7 dni siodem	7
Culcyd na siewie wyprawny	2
Saguzd jedna	1
Niewyprawny wotowcyd 3 dni	3
Jastowicyd 3 dni	3
Roncha jedna	1

Stora
w
p
dane

Summa białego w dwóch sztukach arcypr	37
Summa czarnego w jednej sztuce arcypr	27 1/2
Pompa czyli Sikaucha blaszana jedna	1
Wagaruw do Palernia tuczyny przed Poradem jeden	1
Szesen Grusowcyd dwa	2
Osien Prowanny 3 dni	3
Okno podwojne jedno szklane	1
Stolek drewniany jeden	1
Sito & Młyn w Konstynińskiego jeden od Pylow do Magazynu od Dawa	1

Całkowicie

och



F

Skomane w Magazynowej Szpizarni 3597 14.

Dywan Turcki - jeden, w 1/2	12 1
Dywan na dnie białym w kwiaty - jeden w 1/2	12 1
Dywanów ukształtów różnych kolorów i kształtów 6	12 6
Rużer Okrągły Białe Obity, kamieniem i kamieniem, jeden	12 1
Rużer Nowy - Sukna, karkata, obity kamieniem a Pobo- kach karkata karkata, i karkata, karkata i karkata dwa- na i kamieniem - jeden	12 1
Komoda karkata karkata karkata, w 1/2	12 1
ku dwa, jednym karkata karkata - jeden	12 1
Rużer Długi karkata karkata, karkata karkata karkata	12 1
karkata karkata karkata do karkata karkata na karkata jeden	12 1
Szewc Białe karkata karkata jeden	12 1
Szewc karkata karkata jeden	12 1
Pochodniców smolek karkata karkata dwa	12 2
Fas karkata karkata i karkata karkata, jedynak	12 1
karkata karkata karkata	12 1
Dzielnik karkata karkata i karkata karkata - dwadzieścia	12 20
Taf karkata karkata i karkata karkata dwadzieścia	12 20
Matow bez karkata dwa	12 2
Karkata karkata jedna	12 1
Tafat od karkata karkata jeden	12 1
Karkata karkata jedna	12 1
Pochodniców karkata karkata karkata karkata karkata, 1	12 1
Karkata karkata karkata	12 1
Karkata karkata karkata karkata dwa	12 2
Karkata karkata karkata dwa	12 2
Karkata karkata karkata	12 1
Karkata karkata karkata bez karkata	12 1

o a c u

Komunent Rekwizytow roinych w Mowstarni na Plonie

- Chorow k Mowiedzem gładkim. Szere ^{trzy ulace braluz} ————— № 6
 Kantarkow do Kychie. Szere dwa ^{bu. mowiedz i mowiedz i mowiedz i mowiedz} ————— № 6
 Chorow k mowiedzem nasiekanego po bregach Szere i licami № 6
 Kantarkow do Kychie Szere ————— № 6
 Chorow k Kuchami Cynowem, Szere k Kantarkami gładkim № 6
 Chorow k Mowiedzem Cetero, k Kantarkami bez Wodotet ————— № 11
 Chorow Marych. bez Mowiedzu, licyo na szelnikow y Franko № 2
 Szere k Putrubkami y w dymu nasiekanem bez wysyftkiego Szere № 2
 Szere Lyczowych bez jedyny Rodzist i dwoma Pasami bez wysyft
 kiczy ————— Dwa rozermany № 2
 Putrubkow Marych z jedynym nasiekanem y pasem bez Wodot. № 2
 Putrubkow Marych bez licyo y Kantarka jeden ————— № 2
 Chomafow Krakowskich k bluzkami Mowiedzem Cetero. № 4
 Kantarkow do Kychie kalcich Cetero ————— № 4
 Chomafow Krakowskich k bluzkami Mowiedzem Cetero. № 4
 Kantarkow do Kychie kalcich Cetero ————— № 4
 Nasiekanow dwa ————— № 2
 Lyczow dwa ————— Paro ————— № 2
 Chomafow dyzelowych pod Mowiedzem mowiedzkich
 bez licyo Kantarkow y Wapelnikow dwa ————— № 2
 Chomafow porodyny Angielski pod Mowiedzem jeden ^{do rozost} ————— № 1
 Lyczow datowy w tockowe Smulberskiej ^{roboty} jeden ————— № 1
 Ducha do tegoi Klockista Czerwono Matasana jedna. № 1
 Chomafow nowo kubicznych Porodynych ^{zeden} dwa ————— № 2
 Datych Lyczow szemiene jedne ^{niomafow porodyny} —————
 Pod Piercio k dwoma Kypami, y jedynym pod dablkiem Cetero. № 11
 Pod Piercio k jedna Kupa y pasami dwa ————— № 11
 Lyczow do Kuchy k Przechami do Rysow. Siedm ————— № 11
 Lyczow Mary k Pod Pusta Jam — jeden ————— № 1
 Siedm damskich Angielskich z jedynym szemienu 2 ————— № 2
 Siedm Kuchich Angielskich, z krawionami dwa ————— № 2
 Siedm Mowiedz Angielskie jedno —————
 Siedm Hare Mowiedz proste pod ferycia jedno. № 1
 Mowiedz Angielskich ^{szere} ————— № 2
 Franko Cetero ————— № 11
 Siedm wone stars, proste, furmanickie, wyle mowiedzkich —————

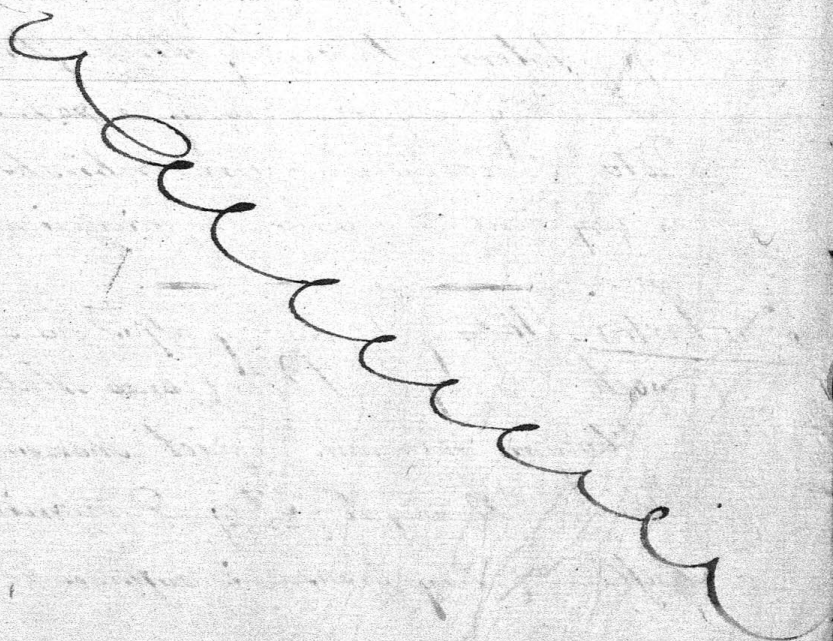
Kamennit Sekwinytoio rocinych w Martawiu na Planie

- Kantarkow bez fajlow. Ctery. ^{memu nadrezo} № 4.
- Kuprakow & Suktia pansowego pod kupy do Szorow ⁸ Jaszowei № 9.
- Widzenie rciniowych k. Pacianemi Pawodemni dziesiec № 14
- ²⁴ L. Wtemenskim ^{4wci} Jasse № 2
- Kyngortow Starych parcianych & sprazalkami, ¹⁸⁸¹ Com № 38
- Pojurypow Parcianych nowych trzy № 3
- Porow Starych Postych. bez Podziowek. ¹⁷⁰⁰ dziesi. № 10
- Sily Pacianych bez postunkow ¹⁷⁰⁰ jedynaste № 11
- Pudet Starych selhola obitych, trzy Polka bez Wiszki. № 4
- Widwo z darowia Obzegami klatkami jedna. koremetto litow. № 2
- Sedar do Samanewania Boizdow jeden Agimow ad kardy № 2
- Akwatalk od siwzki jeden. Mryzuka Molica jedna. ² offist № 2

Na uuuu

- Tan ruczkow do pastmoicami d ^{Jasow} ~~Praca~~ № 2
- to ca bed d ruczkow stacy jed dwa № 1
- ^{Jasow} Kyngortow ^{mi} Wtemenskim starych ^{Ku} № 5
- Kawelnicow Pacianych dwa № 2
- Pol Szorow Pirobionych & Starych Szorowy Pol Szorow nanowo. № 11
- Kantarkow dolych & Patorkow nowo zrobionych ctery. bez № 11

Wapiek
Potrop
Figur



Semenent Pojazdów roinyeh, y Powozow

Kareta Petersburzka podworna, na której lakier ciemny miedziany bronem polielanym okładane pod kłosa, spód Carwona malowany do tej Włóczki dwię ias dwię, y koriet k Sartuchern na przodzie, kluców do od strubowania murie dwię, Pudło Wzrostku Suknem Szafirowodnym wybite, burtami Wytorone y Materace do kłosa k drelinke w parckie czarwonego wstosieniam Wyplehane k dwoma Stojnikami Kelarnemi i Madamemi.

Kareta Podworna na której lakier ciemny porstutha bronsowa na od której Włóczki y Koriet w drodze Wzrostkowej porostate Wzrostku Suknem Białym wybite, y materacami Dwoma przian wypchanami, y burtami Wytorone, u tej okien Szklanych rozbitych dwię. do której kluców do od strubowania niema, k dwoma Stojnikami k elarnemi i Madamemi.

Kareta podworna od której Pudło lakierem ciemnym miedzianym bronem obwiezionym, spód Popielaty k korietem na kłosie Polkowic Mary Suknem Włóczki k burtami y framolę wstoskowa na Ryzurach y Drogach Kelarnych k przodu wakra pod kłosie w tej Okien Szklanych Cztery Okien Drewnianych Cztery. Firanki kłaykowych kłay. Materac Szklany Włóczki jeden. Poduszki kłaykowych kłaynych po bokach dwię. Pudło Wzrostku Suknem Włóczki Wybite burtami wytorone k dwoma Stojnikami Kelarnemi i Madamemi.

Basitarka. W której Czerwony spód na Ryzora y Drogach Kelarnych. Pudło Czarne Malowane bronem polielanym okładane koriet Morzanym k Niżeniam. Okien Szklanych Cztery Drewnianych dwię. Szkladki Cztery z bronzami Szkladki k dwoma Bronami.

Sufłacka z dwoma Podstami Suftrami — Suftek na talerznych
 rogach Sufnem wielonym Wybity — Materac Sufienny,
 wielony Poduszki matycki kitykrowych po bokach dwie Fra-
 nki kitykrowych wielonych Cytary w środku Sufnem
 wielonym wybite, burtami wyłożone, Wtyłk tarcem Włosko-
 wych z Kataranami Kalkicami dwie Stopnie kielarnych Suf-
 tanych dwie —

^{do Wyższej}
 Bryczka nowa Spód widono, a Pot Ruskii zotto malowana z
 tarcem okuta, koriet z kielarnych Prętków, y Stopnie kielarne
 Sufte Spryglami kielarnymi Sufdamie nieobite —

Bryczka, druga uszywana, ułtozey Spód Czerwono malowany
 Okrasag Niebieska, z Budą Szurazana na Spryglach,
 Spryżczana, Sufnem białym Wybita, y koriet na Prętkach
 bez Materace na dwóch Rysorach, y Pasach Przemien-
 nych u Bierzownikiem kielarnym Sufkiem kielarnem okuta
 z kiel. Jedną korną, Chomatowy, Szkorą Szarą Wybitą na dwóch
 Pasach y Rysorach wtyłk Szorą Szarą obity, Kataran
 Cam Sufiennym po piętym w łosiem wyłożonym jednym
 na Prędky Kronic bierzowa kielarna z Plotkami Orzech
 wo Malowaniami przy rick Otasy Rzemienne — Stopnie
 kielarne dwa —

Doroszcza jedna konna Chomatowa, Szkorą Szarą Wybita
 kielarnem Okuta Ciemna, Malowana, przyłtozey Otasy
 Rzemienne —

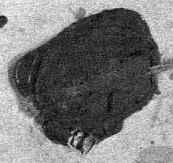
Lanie poszarne. Sufnem rzemiennym, Szorą paloną obitym
 Naktorych Podte Bapstarka — Podwojną wieloną talerzo-
 wana, wewnątrz na rysorach — Sufnem wielonym zma-
 teracem jednym z kielarnym wielonym do Posiedzenia — De-
 wnaty burtowane od Morey Sufłacki Sa — u J.W. Pani
 z Okucami Włtozych jedna kaptla Wybita bez franek —

Wz. Kuchenny Szaki widono malowany, kielarnem okuty widon
 Bryczek. zderelowanych pod Prętkami kielarnem okuty z kielcio-
 nemi Pasagami dwie Włtozych Budek Sufnem obitych
 nowa wielonych Dwa —

Tablica Remanent Powozu

Bryki. Starych posrozonych kielcem okutyh k. Drabina
 ani, Sktyhwagunni y dwoma suarniami dwoie ^{do Wozowia Hana}
 Wasagow Tubem Obszutyh Starych do Bryczek. dwoie ^{u domu Wozowia}
 Wozow. Koniskich Starych, do Wozowia gwoju — dwa
 Wozek. Prosty jedno konny Tubem Obszuty — jeden
 Sani. Starych Tubem obszutyh ^{dwoie, anki do podculerowatyh}
 Sani. Nieobszutyh ^{dwoie} ^{x kmini Fros} ^{Kucioro Starych miedzy}
 Gryndiatow. Powozie —
 Woz. Kadnich lusznych mieszgowanych ^{9/20/99} ^{Dwie nowy}
 Wozow Koniskich nowych nieobszutyh dwa ^{18/2}

Tablica Remanent Episcopus y wozow kowczany
 Wozowia Wozowia Wozowia Wozowia Wozowia
 Wozowia do datow utrzymywania y zaplaty
 miedzo adpowiedzenia robotnikow sy miedzo
 y ypadniecie przy ruszaniu
 Wozowia Wozowia Wozowia Wozowia Wozowia
 Dnia 24. Junij 1808 Roku ¹⁸⁰⁸ ¹⁸⁰⁸ ¹⁸⁰⁸ ¹⁸⁰⁸ ¹⁸⁰⁸



Skanowanie i opracowanie graficzne na CD-ROM :



ul. Ostatnia 17
60-102 Poznań

www.digital-center.pl
biuro@digital-center.pl
tel./fax (0-61) 665 82 72
tel./fax (0-61) 665 82 82

Wszelkie prawa producenta i właściciela zastrzeżone.

Kopiowanie, wypożyczenie, oraz publiczne odtwarzanie w całości lub we fragmentach zabronione.

All rights reserved. Unauthorized copying, reproduction, lending, public performance and broadcasting of the whole or fragments prohibited.