

Lwowska Naukowa Biblioteka im. W. Stefanyka NAN Ukrainy. Oddział Rękopisów.
Zespół (fond) 141.

ZBIÓR ALEKSANDRA CZOŁOWSKIEGO

Dział (opis) I

1506. Inwentarz dóbr Rudołowiec (w ziemi przemyskiej) z 1838 r.

STRONY NIEZAPISANE NIE ZOSTAŁY ZDIGITALIZOWANE

9242. 1829.

R

BIBLIOTEKA OSSOLIŃSKICH
ZBIÓR Dr. A. CZOŁOWSKIEGO
Nr. rękopisu 1506

Handwritten notes in the top right corner, including numbers like 734, 24, 113, 157, 257, 49, 257, 4, 669.

I N V E N T A R I U M

Der in dem *Rudolowice* Gute *Przemysla* Kreises gelegenen, zur
Przemysler *h. Diocese* Diözes gehörigen, unter dem Patronate des
Herzog Ludwig von Trohjewski stehenden *h. l.*

Pfarren zu Rudolowice
welches im Grunde *Erzbischoflichen Auftrages vom 8. März*
1788. Z. 6955 neu aufgenommen, und rectificirt worden ist.

am *7. Juli 1788.*



Handwritten signatures and notes in the bottom right corner, including a large signature and the word 'Przemysla'.

A. KIRCHENINVENTAR

bey der *Purbornischer Lebninischen* Pfarre in *Przemysl*

Kreises

I. Beschreibung der Kirche und ihrer Einrichtung.

A. Kirche, Kapelle und Sakristey.

Post Decanat Inventar

Schätzungswert in EM.

Zahl

fl. | kr.

Die Kirche unter dem Titel *des h. Michael* wurde durch *den in Purbornischen Lebninischen Michaelischen Lebninischen Erbherren des Orts* ~~guts~~, dessen gegenwärtiger Besitzer ~~ist~~, im Jahre *1746* vom *Januar* Materialien erbaut, befindet sich unter einem *Walmdach*, und enthält in der Länge *6 1/2* in der Breite aber *3 1/2* Klaftern, ist durch *7* mit *vielen* Gittern versehene Glasfenstern erleuchtet, hat beim Eingange eine *zweiflügelige* *zweiflügelige* Haupt, und daneben auch *keine* Thüre auf *der* *rechten* Wandern mit Kögeln, mit *zweiflügeligen* *zweiflügeligen* Thüren zum *Chor*, welche *ist* gewölbt, wie sich man *sehen* kann von *hier*, über *dem* Chor *ist* ein *kleiner* *Wappenstein* *angebracht*, über *demselben* *ist* ein *Wappenstein* *angebracht*, welcher *beschriftet* ist, wie *der* *heilige* *Michael* *den* *gammeln* *Wappenstein* *mit* *seiner* *Wappenstein*, mit *seiner* *Wappenstein* *am* *Eingange* befindet sich eine *Seitenkapelle* von *Materialien* erbaut unter dem Titel *mit* *vergitterten* Glasfenstern erleuchtet. — Weiter *links* am Hochaltar ist die Sakristey mit einer Eingangsthüre auf *Wandern* mit Kögeln versehen, mit *Ringelschloß* sammt Schlüssel und hat nebstbey *ein* *kleiner* *Wappenstein* *angebracht*, *ist* gewölbt mit *einem* *Wappenstein* *angebracht* von *hier* *anzusehen*, wie *der* *Wappenstein* *angebracht* *ist* *mit* *zwei* *Wappenstein* *angebracht* mit *gelbem* *Wappenstein*. *Im* *Chor* befindet sich ein von *holz* *angebracht* *Opfer* mit *einem* *Wappenstein* *angebracht* und *einem* *Wappenstein* *angebracht* mit *einem* *Wappenstein* *angebracht* *mit* *einem* *Wappenstein* *angebracht* *zum* *Chor*. — Der Werth dieser Kirche sammt ihren Bestandtheilen kann angenommen werden mit *600*. *Ein* *Wappenstein* *angebracht* *ist* *in* *dem* *Wappenstein* *angebracht*.

Anmerkung

Post	Deca- nat In- ventar			Schätzungs- werth in EM.		
		Zahl	Uebertrag	fl.	kr.	
			Uebertrag	600		
		B. Glockenthurm				
2.		Vor dem Eingange in die Kirche auf dem, mit einem <i>Fliesen</i> umgebenen Kirchhofe steht ein <i>von einem Holz</i> Glockenthurm unter einem <i>gedeckt</i> Dache, im Werthe von <i>5.</i>			5.	
		C. Altäre				
3.	1.	Der Hochaltar ist mit dem auf <i>Linnwand</i> gemalten Bilde von <i>20.</i> <i>St. J. Michael</i> und <i>St. J. Dani</i> Seitenbildern <i>verziert</i>				
4.	2.	Im rechten Seitenaltare ruht <i>St. Erasmus</i> mit <i>St. Lucius</i> <i>gegenüber</i> dem Altare von <i>St. Martin</i> in <i>St. Martin</i> mit <i>St. Erasmus</i> <i>Münchener</i> .			10.	
5.	3.	Im linken Seitenaltare ruht mit dem Bilde des <i>gelben</i> <i>St. Anton</i> <i>de Padua</i> <i>auf dem</i>			10.	
6.	4.	Im <i>3ten</i> Altare ruht mit dem Bilde des <i>St. Martin</i> <i>10.</i>			10.	
		Alle diese Altäre sind von <i>Holz</i> <i>ausgeführt</i> und mit <i>Wand</i> <i>gemalt</i> mit <i>verschiedenen</i> <i>Figuren</i> <i>ausgeführt</i> , und mit <i>Stroh</i> <i>ausgeführt</i> von <i>Holz</i> <i>ausgeführt</i> , so wie mit <i>Stroh</i> und dem <i>aus</i> <i>Holz</i> <i>ausgeführt</i> mit <i>ausgeführten</i> <i>Stroh</i> und von <i>Holz</i> <i>ausgeführt</i> .				
		D. Beicht und Bethstühle				
7.	i	Beichtstühle rechts und links von <i>einem</i> <i>Holz</i> <i>ausgeführt</i> <i>3</i>			3	
	1.	Beichtstühle gegen den Hochaltar von <i>einem</i> <i>Holz</i> <i>ausgeführt</i> <i>3</i>			3	
8.	9	Bethbänke von <i>einem</i> <i>Holz</i> <i>ausgeführt</i> <i>5</i>			5	
		wovon <i>zwei</i> <i>in</i> <i>den</i> <i>Mitteln</i> <i>des</i> <i>Chors</i> <i>und</i> <i>zwei</i> <i>gegen</i> <i>den</i> <i>Hochaltar</i> <i>von</i> <i>einem</i> <i>Holz</i> <i>ausgeführt</i> . <i>ferner</i> <i>zwei</i> <i>von</i> <i>einem</i> <i>Holz</i> <i>ausgeführt</i> von <i>einem</i> <i>Holz</i> <i>ausgeführt</i> <i>nahe</i> <i>den</i> <i>Altären</i> <i>ausgeführt</i> .				
			Fürtrag	663		

Post	Decanat Inventar	Schätzungswert in C.M.	
Zahl	Uibertrag	fl. fr.	
I. Todtengruft.			
<p><i>Est min vofscuetta shuu fucigragru shu Ruisf exumruat mo mo nu Githu fautant id.</i></p>			
K. An Prätiösen			
14	127	Ein Rubin Kreuzförmige Coralen im Gewicht von 80 Gran eingepreist in Silber 830.	6
15.	128.	ein Rubin runder Coralea 40 Gran eingepreist in Silber 830.	2.
L. An Gold und Silber			
16.	11	Ein goldenes Nostranz ganz von Silber vergoldet mit einem Rubin u. einem Rubin (reliquit.)	100
17	12.13	Ein 2 Stücker v. Kelch mit Patenen ganz vergoldet in Silber Arbeit ist von weissen Malen weil die silbernen ab gelöst sind worden. Kelch sammt Patene Ein großes Kreuz mit dem Bilde des gekrenzigten Heilandes	30.
18.	14	Eine Ciborium Büchse mit Deckel und ein Inbaltteil von Silber von Malen ist abgelöst worden	16.
19	19	Ein silbernes Gefäß mit Deckel zum heiligen Oel für die Kranken für die Kranken	3
20.	17.18	Ein " " " " für die Kranken für die Kranken	30
Neu angeschafft.			
21.	15.16	Ein Stück Silber von Silber vergoldet.	16.
22.	20.	2 Unzen auf einem Goldalle geschnitten Inschrift pro Oleo et Chrismate.	2. 30.
Zurtrag			963-

Post	Deca- nat In- ventar	Zahl		Schätzung Werth in EM.		
				fl.	fr.	
				Uibertrag	963	
23.	21.		zwei Clavis Kupfer mit Chelca 12 Luff.		6.	
24	22		eine Clavis Luff in einem Gluckform oben mit einem Rinnung uenanig mit einem Rind vom f. Rinnungfolgen		6.	30
25.			ein Clavis silbernes Mundmaug uergoldet zum Auf bau uerwey obigen Rinnungverbleib.		50.	30
			Anmerkung In ubrigen in alten Inventare verzeichneten Silberstücken sind die selb Silber auflösung auch abgelaufen worden wofür ein sub 12 ausgeführt mit ein hofnummer abgelaufen a 50fr. EM ausgeführt wurde. —			
			M. An Kupfer und Messing.			
26	32.		2 uelantfelig die Kalium 9 12. 13	10.		24
27	33		ein ganz uergoldetes Rind gemacht fater	90.		
28.	34		ein uerfchmiedeltes mit ein Rind im Kupfer	2.		30
29	35		ein Kupferne Luffen Luff	2.		
30	36		ein Kupferne von Messing mit einem Rind	1.		
31.	37		ein Clavis Messingene Luff			6
32	38		2 Rind messingene Luffen	1.		
			N. An Zinn und Bley.			
33.	24		2 Rind mit Chelca			6.
34	25		2 Luffen pro Oleo sacro et v. Chrismate			6.
35.	26		ein Luffen für ein Rind			3
36	27		ein Rind v. Luff			10
37.	28		ein Luffen mit Chelca auf ein Rind			10
38	29		3 uerfchmiedete Clavis aller Luffen	13.		
39	30		ein Rind bei processione für ein Rind	5.		15
40.	31		ein gemessene Luffen Rind der Rind No 2. des.	2.		
41.	23		ein Lavalorium mit Chelca von zugeworfen	2.		

Zurtrag
für Aug 1152/52

Post	Decanat Inventar	Zahl		Schätzungswert in EM.	
				fl.	kr.
				Übertrag	1152 52
			O. An Eisen		
42.	39	1	ein Model zum hoheln Eisen		1
43.	40	1	ein Stück zu dem Congruen Instrument		6
44.	41	1	ein Eisen Messer Längs des Messers		10
45.	42	2	2 Eisenmesser zum Schneiden des Messers		2
46.	43.	1	ein Messer zum Schneiden von Eisen		6
47.	44	1	ein Messer zum Schneiden von Eisen		10
48.	45	2	2 Eisenmesser		6
			P. An Holz		
49.	46	6	6 kleine Eisenmesser von einem desolventen		36
50.	47	2	2 Eisenmesser		30
51.	48	18	18 Eisenmesser		3
52.	49	1	ein Messer zum Schneiden von Eisen		4
53.	50.54.55	3	3 Eisenmesser mit Eisen und Messer zum Schneiden		8
54.	51.	1	ein Messer zum Schneiden von Eisen		30
55.	52.	1	ein Messer zum Schneiden von Eisen		40
56.	53	1	ein Messer zum Schneiden von Eisen		3
			Q. An Messgewänder		
57.	56.	12	von Silber mit Eisen in gelbem Silber		12
58.	57	10	" " mit gelbem Silber		10
59.	58	5	" " mit gelbem Silber		5
60.	59	6	" " gelber Silber		6
61.	60.	4	" " gelber Silber		4
62.	61	2	" " gelber Silber		2
63.	62	2	" " gelber Silber		2
64.	63	2	" " gelber Silber		2
65.	64	3	" " gelber Silber		3
66.	65	2	" " gelber Silber		2
67.	66	4	" " gelber Silber		4
68.	67	2	von Silber mit Eisen gelber Silber		2
69.	68	2	von Silber mit Eisen gelber Silber		2
70.	69	2	gelber Silber gelber Silber		2
				Fürtrag	1227 59

Post	Decanat Inventar	Zahl		Schätzungswert in C.M.	
				fl.	fr.
			<u>Von violetten Leinwand.</u>	Uibertrag	1227 59
71.	70.		von violetten Leinwand Schiffen Columne farbigen Leinwand		2
72.	71		von violetten Leinwand farbigen Leinwand Columne in weissen Leinwand		2
			<u>Von weissen Leinwand</u>		
73.	72.		von weissen Leinwand farbigen Leinwand Columne farbigen Leinwand		10
74.	73.		von gelber Leinwand farbigen Leinwand weissen Leinwand gelber Leinwand farbigen Leinwand		9
75.	74		von Leinwand gelber Leinwand in gelber Leinwand		2
76.	75.		" " gelber Leinwand " " " " " "		2
77.	76		" weissen Leinwand weissen Leinwand weissen Leinwand " " " "		2
			<u>Von weissen Leinwand</u>		
78.	77		von weissen Leinwand weissen Leinwand weissen Leinwand farbigen Leinwand		2
			<u>Von weissen Leinwand</u>		
79.	78		von weissen Leinwand mit gelber farbigen Leinwand		2
80.	79		von weissen Leinwand " weissen Leinwand " " " "		2
81.	80.		von weissen Leinwand " " weissen Leinwand " " " "		2
82.	81		von weissen Leinwand weissen Leinwand farbigen Leinwand		2
<p><u>Anwendung</u> in dem Inventar vom J 1792 sub N 9 von weissen Leinwand 8 farbigen Leinwand zum weissen Leinwand in weissen sub N 10 weissen Leinwand. Die 16 Leinwand sind 10 gelber Leinwand weissen Leinwand sub N 56, 57, 58, 59, 61, 64, 65, 67, 68 70, 71, 72, 73, 74, 77, 78, 79, 80, 81 einzeln. Die 6 Leinwand sind mit weissen Leinwand in weissen Leinwand mit weissen Leinwand in weissen Leinwand.</p>					
				Fürtrag	1266 59

Post	Decanat Inventar	Zahl		Schätzungswert in C.M.	
				fl.	fr.
				Übertrag	1266 59
<u>Mr. Virelzenbüchler</u>					
<u>Dalmatiken.</u>					
83.	82.	2	Reiß von schwarzen Cambolena Jung mit feil schwarzen Leuten, grüner Jung		5
84.	83.	2	weißen Leuten von feil mit weissen wollenen Reissen weissen feil Leuten grün		10.
<u>De Vesper mütal</u>					
85.	84	1	von weissen Leuten mit raupenfarbigen Leuten mit gelben feil Leuten		4.
86.	85.	1	von weissen Leuten mit weissen mit feil gelben Leuten		3.
87.	86	1	von weissen Cambol von Leuten mit weissen mit feil gelben feil Leuten		3.
88.	87	1	von weissen Leuten mit weissen von feil Leuten mit weissen Leuten feil weissen Leuten		2.
89.	88	1	von schwarzen Leuten mit weissen feil Leuten		1
90.	89	1	von Cambol in der weissen weissen Leuten mit feil gelben feil Leuten.		3.
<u>Antipedia.</u>					
91.	90	1	von weissen Leuten mit weissen Leuten		8.
				Summa	1305 59

Post	Decanat Inventar	Zahl		Schätzungswert in SM.	
				fl.	fr.
				Übertrag	1205 59
			S. Kirchenwäsche		
92.	92	2	Alben von feinem Leinwand	4	
93.	93	16	" " grober "	8	
94	94.	22	Albenstücke von weißer gestreifter Seide	6	
95.	95.	13	Humeralien	3	
96	96	13	Corporalien von feinem Leinwand	4	30
97	97	25	purificatorien	2	
98	98	10	größere 4 kleinere Handtücher	3	
99	99	2	Chorwolle für die Kirchenwäscher	2	
100	124	1	Abwasch von perthal <u>ausgewaschen</u>	1.	30
			T. Sonstige Gerätschaften		
101.	100	2	Rück Leinwand zum Bedecken Orgeln	1.	30
102	101	6	" Leinwand zum Bedecken	"	30
103	102		figura resurrectionis	1.	
104	103		ein Alben von gelbem Leinwand		30
105.	104		ein Messing von weißem Gold		
106.	105.	2	" " weißer Seide	3.	
107	106	2	" " grüner Seide		
108	105.	1	Abwasch von grünem Seide bedeckt	2.	
109	106		ein schwarzes Leinwand Bildern ausarbeiten		30
110	107	2	kleine Leinwand	1.	
111	108	3	größere "	3.	
112	100	12	Rück Canonen u. Tabule Secretorum	2.	
	130.		ein schwarzes Leinwand Cataphal	3.	
113.	121	2	Messing von steifem Bindwerk	4	
114	123	2	" " von weißem Bindwerk	3.	
115.	122	1	Rück von Daucast mit gelbem Bindwerk	4	
116	125	2	Messing auf dem Liborium von Bindwerk	3	30
117	129		ein schwarzes von weißem Bindwerk		30

Juni 1267/59

Post	Decanat Inventar	Zahl		Schätzungswert in ER.	
				fl.	kr.
				Übertrag	1067 59
			W. Kirchenbücher U. Bilder.		
118.	109	17	Lieder auf Linnwand gemalt in Rindhornbucher	17	—
119	111		mit Merkbuch in folio.	5	—
120	112	2	v ^o in quarto majori	5	—
121	113		mit processionale gemalt	—	10
122	114		mit graduale	—	10
123	115		mit psalterium	—	10
124	116		mit Agenden	—	30
125	117		mit Priviarium	1	—
126	118		mit Evangelienbuch	—	20
127	119		mit Buch aus Rindhornpapier in polen	2	—
128.	120.		ein zum Rindhornbucher gemalt Lieder sind in den heiligenzeiten Consi- gnation aufbewahrt.	47	56
					1047 15

X. Beschreibung der zur Kirche gehörigen Urkunden und hierauf Bezug habenden Acten

	Erezionsurkunde der Kirche des <i>Gymnasium von Kuslowice</i>	
	<i>Nicolaus Mrazarowski</i> vom J 1690 in authentischer Abschrift.	1
	Urkunde d ^o feria 6 ^{ta} Crastino festi S ^{ti} Apolloli Rudra vom J 1690 über ein auf polnische verpachtet Capital 250 fl.	1
	Urkunde d ^o feria 6 ^{ta} ante festum purificationis B. M. v. Anno 1746 über 1000 fl. auf Jan Kowice	1
	Urkunde de feria 5 ^{ta} post festum S ^{ti} pauli vom J 1754 über ein A ^u von 500 fl.	1
	Urkunde vom J 1748 über ein A ^u von Kuslowice	1
	v ^o J 1757 " " " " " Kuslowice	1
	v ^o J 1700, 1736 von v ^o " " " " " Kuslowice	2
1	Buchhalterische Elemente über alle zu dieser Pfarrkirche gehörigen Urkunden d ^o 28 Juli	1

519. *Annuaire mit regner Margrafen aller elemente von Kuslowice
ein Buch über den Fluss Kalatowice.*

Consignatio

Librorum Bibliothecae Parochialis, in Rudowice, Decanatus Puchnickensis Anno 1839, mense Novembri facta

Numerus serialis.	Titulus Libri	Auctor	Locus Auct.		Anno Editio.	Partes in Liber unus.	Folios.	Pretium Libri in Mon. Convnt.	Adnotatio.
1.	Theologia moralis universa, ad usum parochorum et Conv. separatum. —	P. P. Paulus, Gabriel Antoine S. J. S. Th. Doctore.	Cracoviae apud Christoph. Barthl.		1777.	Partes 2 ^e Liber unus.	in 4 ^{to}	flor. 2 ^o 2 ^o —	Libri totus et bene compar. t.
2.	Institutiones Theologiae pas- toralis.	Josephus Lau- der Theolog. Doc- tor et Professor.	Vienne ex Typog. Christoph. Wapflor.		1782.	Partes 2 ^e Liber unus.	in 8 ^{vo}	2 ^o —	Libri totus et bene compar. t.
3.	Institutionum Juris Prudentiae Ecclesiasticae. Liber 3 ^{us} Decretalium Gregorii 9 ⁱ	Pauli, Josephi de Pieger Profess. pub. Or.	Vindobonae Typis. Jo. Jo. Alme de Grattnorn.		1770.	Libri unus una pars et 2 ^a quid d ^r	in 8 ^{vo}	1. —	Pulcherr compactus.
4.	Theologia Polemica, ad usum Auditorum. —	Petri Maria Gaxconique, S. J. Theol. Doc. et Profess. ord.	Vienne Jean. Thom. de Grattnorn.		1778.	Libri duo. Duo. Partes.	in 8 ^{vo}	1. —	Totus et compactus.
5.	Summa Theologica S ⁱ Thome Aquinatis. —	Plurimi.	Neapoli Typis Josephi Raymundi		1754.	Libri unus. Loni. 5.	in 8 ^{vo}	— 30.	Totus et compactus
6.	Santi Gregorii Papae I Congregatio Magnae Libris Regulae Pastoralis.	a Monachis Benedictinis S ⁱ Mauri.	Augustae Vindelicor. Lunigibus Krethum Weith.		1757.	Libri unus.	in 8 ^{vo}	— 30.	Totus compactus
7.	Compendium Graecum Novi Testamenti.	Joannis Simonis.	Prosto- chi ex Officina Koppiana.		1750.	Libri unus.	in 8 ^{vo}	— 30.	Totus et compactus
8.	Enchiridion piarum Me- ditationum in Dominicis ac Festa totius anni. —	Joannes Buscus S. J. Theol. Magister.	Gedani apud Janssonio Wesbergi oss.		1700.	Libri unus.	in 8 ^{vo} parv.	— 30.	Totus compactus.
9.	Meditationes super Verita- tes christianas et Ecclesias- ticas. —	Auctor M ^r . Presbyterus Cu- rato Diocesis Sugdunensis	Leopoli Typis Contractor. St. Trinit.		1770. 1778.	Libri 3 ^e	in 8 ^{vo}	1. 30.	Tot. bene com- parat.

N ^o seriali.	Titulus Libri	Auctor.	Locus.	Annus	M ^o partium	Forma.	Notum Libri in A. C.		Adnotatus.
			Editionis.				fl.	Ar.	
10.	Instructio practica de Confessionibus.	ex varii Auctoribz.	Leopoli ex Typographia Transcaran	1770.	Libri unus.	in 8 ^o	-	30.	Totus, et compactus.
11.	Examen triduum ordinandi cum, seu Clericus ordi nandus.	Francisci Erasmii prel. S.	Cracoviae.	1760.	Libri unus.	in 8 ^o parvo.	-	30.	Totus, absque titulo.
12.	Apparatus, annuae Theologiae moralis	Thoma Francisci Potario.	Venetis. ex Typographia Remondiana	1758.	Libri unus.	in 8 ^o parvo.	-	30.	Totus et compactus.
13.	Sacrosanctum Concilium Tridentinum.	P. G.	Patavii.	1758.	Libri unus.	in 8 ^o majore.	i.	-	Totus, bene compactus.
14.	Concilium Romanum, in Basilica Lateranensi.	Augusti O.	Augustae Vindobonae, Vithi tum.	1764.	Libri unus.	in 4 ^o	-	30.	Totus, bene compactus.
15.	Caelum Pantheon, sive Caelum novum, in festa et gesta Sanctorum.	Alexandri Engelgravo S. J. Theologus.	Coloniae Agrippinae sanctibus Hermani Demer.	1696.	Libri unus.	in 8 ^o partes duas.	-	30.	detto
16.	Cornucopiae Concionum sacrarum, supra unitas feriae, et Dominicae totius Quadragesimae.	Carolus Van Horn.	Coloniae Agrippinae Hermannum Demer.	1688.	Libri unus.	in 8 ^o et quidem partes I.	-	30.	detto.
17.	Spicilegium Concinatorum hoc est Conceptus morales pro Cathedra. pro festis per duos annos.	Josephus Johannes Klaus	Venetis ex Typographia Balleoniana	1757.	Libri duos.	in 8 ^o partes II et IV.	2.	-	detto
18.	Summa Virtutum, ac Vitiarum.	Guilelmo Ronaldo Epi Lugdun. unus	Lugduni ex Typographia Provilliana.	1585.	Libri unus.	in 8 ^o duas partes continens.	1.	-	detto
19.	Clericus ordinandus. a prima tonsura, usque ad presbyteratum.	pro Sem naris 1/3 episcopi a presbyteris	Conscript tus.	1775.	Libri unus.	in 8 ^o	-	20.	Hic Libri compactus et conscriptus.
20.	Theologia controversa totam fidei christiane Catholicae doctrinam complectens.	Godofridus Hannenberg S. J.	Mosaniae Lypis Collegii S. Jov.	1723.	Libri unus.	in 8 ^o minore	-	20.	In Compag. detritus.
21.	Phoenix Decoris, et Ornamenti, Provinciae Po loniae S. Ordinis Praedicatorum.	Felicianus Moscovici S. J. Theol. magister	Pocna nue Lypis S. Jov.	1752.	Libri unus.	in 8 ^o	-	20.	detto.
22.	Sermamentum Symboli cum, in quo Desponsio Elu gia in imaginibus depin guntur.	Sebastia aus a ekk tra Dei ter rib. Biscaly S. Jov.	Sulbini sumptibus Georgii S. Jov.	1650.	Libri unus.	in 8 ^o	-	10.	Totus, et compactus.

Numerus libri alibi	Titulus Libri	Auctor	Locus		Anus	Numerus per Annum	Forma	Prostatum Libri in C.M.		Adnotatio
				Editionis.				flor.	scr.	
23.	Nucleus historicus, Coni- turum Generalium	Pompeii Klugacki Ord. stud.	Gedani Typis Müllerianis.		1778.	Libri unus.	16.		10.	Libellus parvus et compactus.
24.	Teologia Pastoralis. o nauz prywatney rozaym stanom i biblianusion Stursky	prova S. Jozefi Lauhersta. prof. Ord.	w Przemyslu u Drukarni Antoniago Matyjasowsky		1780.	Libri unus. parvus.	in 8 ^o		10.	msiuy papier opuscula cata.
25.	Instructioes Sacrorum Cardinalis Sollet.	u Manno Maa- ronio pla- tavinis.	Primo apud Guillelmum Facciolatum		1682.	Libellus parvus lib.	24.		6.	Totus compactus.
26.	Manuductio ad celum	Joannes Bona S. A. E. Cardinalis.	Coloniae surpeditig Hermannii Domen		1673.	Libellus parvus.	24.		6.	ditto.
27.	Tactulatus confessoriorum	Martinus Lorarius S. J.	Craovic in officina Mi- colai Lob.		1607.	ditto	24.		6.	ditto.
28.	Devotus Marie Chens.	A. Paul. Segneri S. J. J.	Vicane in Austria Lyp. kalivoo divis.		1759.	ditto.	16.		10.	ditto.
29.	De Jure belli, ac pacis.	Hugonis Grotii.	Amstelae- dami. apud Janssonio-Ne- luegal.		1688.	Libri unus.	in 8 ^o		30.	ditto.
30.	Loika, cyli optaka rozamovania	prova S. Jozefygo Pmerytan shlegz. phena.	w Wroclawiu u Drukarni X. J. Piacini		1810.	Libri unus.	in 8 ^o		30.	cata, nigra, opuscula.
31.	Elementorum artis Logico- criticae.	Antonii Gausonii in Regia Acad. Wlana Acad. mia philosoph professor.	Bassani.		1773.	Libri unus.	in 8 ^o		30.	totus, compactus.
32.	Institutionum Logicae, et Metaphysicae.	Sigismundi Stuckenberg in Acad. Vinda- professor.	Vindabo- no.		1770. 1771.	Libri unus. dus.	in 8 ^o	1		totus, et bene com- pactus.
33.	Elementa Arithmeticae Algebrae, et Geometriae.	u Francisco Gaequier in Lyseo Pa- mani professor.	Primo apud Aratris pla- tavinis.		1760.	Libri unus.	in 8 ^o		10.	totus bene compactus.
34.	Joannis Duns Scoti philosophia, prodomus ad philicam primus Geometriae Elementa completens.	Dr. Carolo Jo- sepho a S. Aloniano Munista.	Mediolani et typographia Marcelliana		1773.	Libri unus.	in 8 ^o		30.	ditto

sequitur A. 35.

Numerus serialis.	Titulus Libri	Auctor.	Locus	Annus	M ^{us} partium.	Forma.	Proctum Libri in G. M.		Adnotatio.
			Editionis.					Flor.	
35.	Elementa philosophiae Mathematico-experimentalis in usum auditorum.	a Benigno Dötter. Parvum schol. sacerdoti. ad. L. et philol. Doctae	Viennae et Zorgei apud Geistinger	1815.	Liber unus.	in 8 ^{vo}	-	30.	Lotus, et bene compactus.
36.	Amicum Soelus. Platonis, cum Experimentis.	per Joannem Smre.	Boethii Typis Joannis Stratton.	1819.	Liber unus.	in 8 ^{vo}	-	30.	detto.
37.	Karania na niedziale catego roku, i Tursta.	per A. Bonawenturę Gielonę skiego S. J.	in Claudi. nicenae. u. Drakoni. Soc. Jesu.	1738.	Liber unus.	in 4 ^{to}	-	20.	detto.
38.	Lebranie prai karania dwuzych.	A. M. Ignacego Kantego Herki.	in Borna u. Drakoni Akademii	1749.	Liber unus.	in 4 ^{to}	-	20.	detto.
39.	Stowo Bore, na niedziale catego roku.	per A. Andrię Maruychiego S. J. Kapłan.	in Sanda nicenae.	1756.	Liber unus.	in 4 ^{to}	-	20.	detto.
40.	Karania na niedziale catego roku.	per A. Konstantego Anedyka S. J.	u. Drakoni ni Akademi. Kolleg. Soc. skiego S. J.	1766.	Liber unus.	in 4 ^{to}	-	30.	detto.
41.	Oglaszanie kruszego Cedry Libanickiej, czyli Pocholtek eye, dla Zakonników	per A. Karoline Pubygar skiego.	in Bondyju u. Drakoni. S. J. Karnelb.	1766.	Liber unus.	in 4 ^{to}	-	20.	detto.
42.	Karania na Tursta, catego roku.	per A. Januszko Rychtowickiego	in Krakoni.	1677.	Liber unus.	in folio.	-	10.	detto.
43.	Karania catego roku na niedziale, przynajmniej w niedziale swietynny ardu konia.	per A. Antoniego Jamisowickiego Kanonika Lewofkuzę	in Bondyju u. Drakoni. S. J. Karnelb.	1779.	Liber unus.	in 8 ^{vo}	-	30.	uenny paper epawar cata, przytarta.
44.	Karania przygodne.	Tege Samego.	detto	1779.	Liber unus.	in 8 ^{vo}	-	30.	detto.
45.	Karania, tradycia i redna podwas etenducisto dawno mego pastu.	per A. Sebaetyana Zachorickiego Kanonika Przemyslskiego	in Przemyslu.	1807.	Liber unus.	in 8 ^{vo} majori.	-	20.	detto.
46.	Plauki, czyli Karania na perafie.	per A. Wactawa Piseckiego S. J.	in Warszawie u. Drakoni. S. J. Pisci.	1798.	Liber unus, et quidem.	in 8 ^{vo}	-	30.	detto.
47.	Karania niedzielne na caty rok.	A. Sebaetyana Sachwackiego S. J.	in Warszawie u. Drakoni. S. J.	1770.	Liber unus.	in 8 ^{vo}	-	40.	Tom pierwszy jederty i na konia nie caty.

sequitur N^o 48.

Numer Archiw.	Tytuł Libri	Autor	Locus	Annus	Materia Libri	Format.	Pretium Libri in G.M.		Adnotatio.
			Editionis.						
48.	Karania, ku Pielgrim prawdziwoy utwierdzeniu naprawie Obrazow epnygody miare. —	przez St. Karola Lutkiewicki go S. J.	w Kahiccu. w Drukarni Pawlowicz go.	1779.	Libro I. II. Libri duo.	in 8 ^{vo}	—	10.	bez oprawy ruzniczkas pedante. na koncu brakuje po kilka kartek
49.	Karania, przez Mleeb. Stydena Karola de la Puce. —	opracowanie przez A. Alexandera Proclowickiego S. J.	w Lwowie	1759.	Libro unus part 2 ^a .	in 8 ^{vo}	—	20.	cata i oprawa.
50.	Karania, o Mye Pan skiy. —	przez St. Karola Lutkiew. skiego.	w Kahiccu.	1779.	Libro unus Tom I.	in 8 ^{vo}	—	10.	cata, w miary papier oprawa.
51.	Karania, na Swieta i niedziele. —	przez A. Janczycza Konwiewica	w Krakowie	1803.	Libri 2. Tom I " II et III.	in 8 ^{vo}	1	—	cata, w miary papier oprawa
52.	Karania, na Niedziele, Swieta, Pasye, i na nie- ktoe naroznietwa, niezga- roku przypadaigce. —	przez St. Starego Chmielow. skiego. Reformata.	w Krakowie w Drukarni Jana Majas	1797.	Libri duo. Tom I. part I. Tom II. part II.	in 8 ^{vo}	1	—	oprawa, ale wczesniej poprawe.
53.	Karania, na niedziele tego roku, w katedrze Mtuclawskiy.	przez St. Felixa Apukiewicz Reformata.	w Warszawie w Drukarni Gottowickiego	1785.	Libri tres. Tom I. Tom II Tom III	in 8 ^{vo}	2	—	w miary papier oprawa woprani nadpente.
54.	Karania Maszylciana Biskupa Hermontan. skiego Wielki postne.	na zolski izytko pustorone przez J. B. Leis K. K. S. W. P.	w Krakowie Kostem. Drukarni Ignacego Grellera.	1787.	Libro unus et quida Tom. 9.	in 8 ^{vo}	—	30.	w miary papier oprawa woprani nadpente.
55.	Karania, na niedziele	St. Franciszka Gottowicki go.	w Wielkie naktadean Alexandrea Lotkowskie go.	1817.	Libro unus et quida Tom II. part I.	in 8 ^{vo}	1	—	w papier nieco sily oprawa.
56.	Karania, na Swieta tego roku. —	przez St. Procharia La Dobrowol skiego Bon nardyna.	w Warszawie w Drukarni w Rozde mcy.	1813.	Libri duo et quida Tom I. Tom II	in 8 ^{vo}	2	—	w papier sily oprawa woprani nadpente
57.	Karania, na Cwart ki postu. —	przez St. Franciszka skiego.	w Warszawie w Drukarni Rozdowey.	1819.	Libro unus Tom I.	in 8 ^{vo}	1	—	dobrze oprawa.
58.	Karania, na niedziele karnodziejow katedral nych Krakowekich.	w Krakowie w Drukarni	w Krakowie w Drukarni Ignacego Grella.	1783.	Libro unus Tom 2 ^a	in 8 ^{vo} noni.	—	30.	dobrze oprawa.
59.	Karania, Adwentowe i postne, w kosciele w War szawskim Nry. Scholarem piarum.	przez St. Zygmunda Sionowskie go. Schol. piar.	w Warszawie w Drukarni Scholarem piarum.	1776.	Libro unus Tom I.	in 8 ^{vo}	—	30.	w miary papier oprawa woprani nadpente

Sequitur N^o 60.

H ^o s ^{er} ial ^{is} .	Titulus Libri	Auctor.	Locus		M ^o s ^{er} ial ^{is} Lib ^{ri} .	Forma	Præsum Lib ^{ri} C. M.		Observat ^{io} .
			Urban	Editionis.			Flor.	Fol.	
60.	Karania, na niedziele tego roku.	opus S. Gajana Balsama. Soc. Jesu.	in Præmarin in Krakoni Collegi S. J.	1761.	Liber unus Tomus quod	in quod	—	20.	dobrze opawane.
61.	Karania przesawie. w rozmaitych Materiyach. tytuł. wydany.	opus S. Pezaki. wiece Jeruz. S. J.	—	—	Liber unus.	in quod	—	24.	dobrze opawane.
62.	Karania, na niedziele Adwentu.	opus S. Granij. na Piotrow Skiego. Soc. Jesu.	in Lusowie w drukarni Akademii. Soc. Jesu.	1769.	Liber unus Tom. 1 ^o	in quod	—	20.	dobrze opawane.
63.	Karania na Niedziele.	S. Teodora Grabera. Lekona S. Pawla Pancelchka	w drukarni Jeruz. G ^o . Skiego Lekona. Skiego	1778.	Libri duo et quidam Tom. I. et Tom. III.	in quod	—	40.	opawane.
64.	Karania, na wtorek Święta.	opus S. Jani Nep. Bogomil go. Soc. Jesu.	in Kalisza w drukarni Kacery pol politey.	1780.	Liber unus Tomus quod	in quod	—	20.	dobrze opawane.
65.	Karania na Miś. sji w kasiele Bzovic. Klim Litewskim.	opus S. Ignacygo M. Maryi Panny de Mercede.	in Lusowie w drukarni Schlespaw Schlychtyna	1764.	Liber unus.	in quod	—	10.	opawane najpe ty.
66.	Karania na Święta ca tego roku, w katedrze Krakowskiej, i innych kościółkach miare	opus S. Kafajana Kerowynski go. Granij kare.	in Krakonie w drukarni Biskupiego Akademicki	1767.	Liber unus. Tomus quod	in quod	—	10.	dobrze opawane.
67.	Karania postne. we Cewarski Wielkiego poeta miare.	S. Michela Korponica.	w proce. mystu. w drukarni Biskupiej o. g. k.	1830.	Liber unus.	in quod	—	30.	więz papier opaw na.
68.	Karania podwoyne na niedziele tego roku.	opus S. Jozafat winski Reformat.	in Krakonie w drukarni Pany Dei Biskupiej.	1780.	Liber unus Tom. quod	in quod	—	30.	dobrze opawane.
69.	Karania Wjejskie talne.	opus S. Jozefa Kuzniskiego Reformat.	in Krakonie w drukarni S. G. G. Czary.	1805.	Liber unus Tomus 20 ^{us}	in quod	—	30.	dobrze opawane.
70.	Karania Wjejskie	opus S. Jozefa Sam berta Sob towa S. G. w drukarni.	opus S. Wojciecha Dumina mistrza w Kaliszu.	1780.	Liber unus. Tomus quod	in quod	—	10.	więz papier opawane.

Sequitur Anno 1805

N ^o serial.	Titulus Libri	Auctor	Locus. Annus	Editio.	N ^o partium Libri	Format.	Proteum Libri in M. C.	Adnotatio.
71.	Nauka Mary, upierwanych Kosciola Chrystusowego wiekach Kwartalca.	prae. Sr. Jan Komalowski go Soc. Jesu.	Warsawie w drukarni Colleg. Soc. Jesu.	1754.	Liber unus.	in 8 ^{vo} .	— 80.	oprawa i cata.
72.	Kazania Od-Brzst. ne. w Kosciela katedralnym Przemyskim.	prae. Sr. Konstantyn Greda.	Przemysl w drukarni Jana Gotz. Biawskiego.	1818.	Liber unus Com. 2 ^{us} .	in 8 ^{vo} .	— 20.	dobro oprawa.
73.	Homilie bez tytulu Tom. 3 ^{is}	—	—	—	Liber unus Com. 3 ^{us} .	in 8 ^{vo} .	— 10.	bez kompetent ale cata.
74.	Homilie, e Ewangeliu cotego roku na niedziele w Parochialnym Kosciela Ternowickim.	prae. Sr. Jakaba Mystowicki go	Przemysl w drukarni Antoniego Metejewskiego.	1786.	Liber unus Com. I. et Com. II.	in 8 ^{vo} .	— 48.	niez kompetentki oprawa.
75.	Mowy, o glowneych Materiyach politycznych.	prae. Wincentego Skrzetuskiego Schol. Pead.	Warsawie w drukarni Schol. Pead.	1773.	Liber unus Com. I.	in 8 ^{vo} .	— 10.	oprawa.
76.	Myśli wyborne, prae. milobnego tydra Boibau Ondrynskiego karnodziej Wielkiego Suduska.	—	Warsawie w drukarni Collegium Soc. Jesu.	1768.	Liber unus.	in 8 ^{vo} .	— 24.	oprawa dobre.
77.	Krotkie Homilie na Nadeiela wiezgu roku przypadajcie.	prae. Sr. Andrzeja Mikiewiczia Plebana Stra. Szejniskiego.	Warsawie w drukarni Piotra Pella.	1827.	Liber unus Com. I. et Com. II.	in 8 ^{vo} .	— 1.	oprawa w papier.
78.	Uwagi o naywaznioczeych prawdach mary.	prae. Sr. Ignacego Bardini skiego.	Warsawie	1805.	Liber unus.	in 8 ^{vo} .	— 20.	niez papier opraw na rta, na koniec nie cata.
79.	Nauka dla spowiednikow.	—	—	—	Liber unus.	in 8 ^{vo} .	— 4.	niez oprawa na pozylku bez ty late od kaalki S. i. j. rany na.
80.	Wygadynania, i Zarazy Silorofon torarny regu Michal prae. Sr. Mroze.	prae. Sr. P. Lubimieckiego, Officy. ata general. Sarnowickiego	Warsawie w drukarni Jana Maja.	1795.	Liber unus. Part. II. et III.	in 8 ^{vo} majer.	— 30.	niez oprawa.
81.	Nauk 18 ^{is} o zbrodniach dla kryninalistow bez tytulu.	—	—	—	Liber unus.	in 8 ^{vo} majer.	— 6.	niez oprawa. podarty.
82.	Officia propria Sanc. Torum & Sanctarum	—	Warsawie Typis Jamb. Matyarskiego	1736.	Liber unus.	in 4 ^{to} .	— 10.	compartus et totus.

Sequitur N^o 83

Opis tomis	Titulus Libri	Auctos	Locus Annus		Mater. partium Librorum	Format.	Pretium Libri in C. M.	Adnotatio.
			Editio					
83.	Delicia Suro.	Jacobi Biedermann, c. Schütte, J. H. -	Roma, Typi Gregorini, Herim.	1537.	libellus parvus	in 24.	- 4.	in compag. detritus.
84.	Listy papiere Klementa XIV. Ganganellogo -	O.	Krakowie kościeł Ignacego, Góbla	1779.	liber unus, Tom II, Pars 2 ^a	in 8 ^o minor.	- 10.	oprawna carta.
85.	Legor samego Listy.	bertysuta	O.	O.	liber unus.	in 8 ^o	- 10.	bez oprawy, brackie na puziku, na koniu.
86.	Ordo vite sacerdotale institucio in Uenim Clon Diocesano prunicki.	ab O.	O.	O.	liber unus.	in 8 ^o	- 6.	compactus in papiro.
87.	Brevis Grammatica Graeca.	O.	Vindobona	1800.	libellus tenuis.	in 8 ^o	- 10.	nunij papiro oprawna.
88.	Anfangsgründe der Grinifischen Grammatik.	von Johann Gauden, Wendeler, Aug.	Leipzig bei Johann Ambros Barmf.	1805.	liber unus.	in 8 ^o	- 30.	graz und galuach.
89.	Lehrbuch der Grinifischen Grammatik.	von Hilmar Kuras.	Berlin bei Carl Hoff, Gottlieb.	1776.	liber unus.	in 8 ^o	- 10.	dette
90.	Praktische Anweisung zur Grinifischen Grammatik.	von Johann Gauden, Wendeler, Aug.	Wien und Prag.	1780.	libellus tenuis.	in 8 ^o minor.	- 6.	graz und galuach.
91.	Praktische Anweisung zur Grinifischen Grammatik.	von Gottfried Schick.	Lemberg bei Schick, neifelder.	1792.	liber unus.	in 4 ^o major.	- 10.	in Praxia galuach.
92.	Libro sadony prawreckny dla woytkich ustanowionych Szkolow w krolestwach Galicyi.	O.	Wiednia w Drukarni Jan. Tom. Sotkern.	1789.	liber unus.	in 8 ^o	- 10.	nunij papiro oprawna.
93.	Kizga Ustan czwiltnych woytkich niemiecku-deci dicitym krajem Monarchii Austriackij powstanna.	O.	Wiednia w Drukarni.	1811.	liber unus, partes 2.	in 8 ^o	- 1.	nunij kompactus oprawna.

Kizgi te urwyz smiankowane, i konygrowane, wlasnym kapitem nabYTE, i gdyz ta nastawoy na plebana ani ledwy nie recitatem: 1827. Ja Roku X. Walenty Jozef Wlasczycki, pleban Prudotowski na swadec Biblioteki parafialney rapisat, i gubernacyt - Signatt. Prudotowie dnia 15^o Gbr 1828, Posadowanych Kizgek Suma wynisi 47. Ryzk. wll. K. krajowu 56. i woytygacyyna ius wistlyj kuzumbru

Cassius Gubernat Conzylt

und ein Vikaryat zu verleihen in Absicht für diesen
Personen. —

Anmerkung

Ludwig Dobrowolski
Widder y. Holator Radkowi

Pasing
Gubernial Congress.

Josum Maligorski
y. m. s. n. b. l. a. d.
L. u. s. i. f. a. n. t.

M. S. y. a. c. h. i.
Personen

Post Zahl	Kapi- tals Beträ- ge	fl. fr.	Einzeln		Zusam- men	
			fl.	fr.	fl.	fr.

4 Lige Obligacionen raucht laut qd. dt. 12. 9. 839. 71483 von
 1808, und in der neuen Staatshauptstadt N. 9379 dt. 1. 7.
 838. über 238/ a 3 1/2 p. C. all. ungenügend.

II. ABSCHNITT KIRCHENEINKÜNFT

A. Capitalien

a. In öffentlichen Fonds Obligationen

7	1.	238	V. V. laut Hofkammer Obligation vom 27 Juli 1786 No 7872 bezinst im Jahr für rekylat. funder Rinsungselben von 238/ a V. V. 3 1/2 p. C. zinslich wird muss auf 20 p. C. redurt vom Capitale von 95/ 12 an 20 zinslich.	3	19
	2.	50. 1000	Hofkammer Obligation vom 2 April 810 No 1011 für rekylat. Rinsungselben a 50/ V. V. zu 3 p. C. zinslich auf 20 p. C. redurt zinsl. Capital von 20/ 20 p. C. zinslich	2	36
	3.	370	Staatshauptstadt N. 14906 a 4 p. C. in 1840 April 1840 über 370/ zinslich		

L. 27583/ 40
 D. III p. 89

b. An Privat Capitalien

Personen Cap. Tom II p. 889.	3.	Kauf Untertan vom 1690 do feria 6 ^a crastine festi St. Andrea zinsl. rekylat. Rinsungselben Capital von 250/ 1/2.		
pag 890.	4.	Kauf Untertan vom feria 6 ^a ante festum purificationis B. V. M. 1746 zinsl. rekylat. Rinsungselben von 4000/ 1/2 waltz vom Grafen Morde ringgraf und laut Gut Urz vom 21 September 810 z. 27970 zu Drohozski als Carolinen von abfolgt wurden. mit Urz vom 6 August 813 z. 27679 für diese beiden Capitalien auf 20/ V. V. redurt worden, mit auf dem Gut Ludlowwie intabuliert auf rekylat. Rinsungselben festl. an Markindienst für 20/ 20 p. C. zinslich per eccate Quam Consistorium redurt. Man zu lassen, dazab zu Galen benutzl. zinsl. in 24 Mann a 18/ 1/2 C. Markungen, binon Rinsungselben von 1/ 20 a V. V. über 1/ 20 a V. V. abgefallt 170	2	55

Summa
 2 55

Post Nro.	Geldbetrag			
	Einzeln		Zusammen	
	fl.	kr.	fl.	kr.

B. Stiftungsbeiträge

Abrechnung

4	7		
3	55	3/4	

für den Unterhalt der Kirchendiensteschaft

Tom II. p. 891. 5

in barrem Gelde jährlich

Wannig Antonius de feria etc. pro die festi Sol. Pauli Apudoli Conuentionis J. 1754 gab sich
 einen Mann mit Capital von 500 fl. v. v. waltend
 auf Rutenowice recondonaler empfielt und
 welche Handwristen für ein 30 Mann
 jährlich zu legen, welche procente davon ^{10 flm} 26/100

bedarfen zu ~~bedarfen~~ ^{für} 30. 22/100 ^{10 flm} 30x

Dist. 1m

Mann a ~~bedarfen~~ ^{ab} ~~bedarfen~~ ^{ab} ~~bedarfen~~ ^{ab}
 m. 1/2 flm, zu 1/2 flm für ein Mann ^{für} ~~bedarfen~~ ^{ab} ~~bedarfen~~ ^{ab}
 ein Mann ~~bedarfen~~ ^{ab} ~~bedarfen~~ ^{ab}

welcher auf ~~Stufe~~ ^{Stufe} ~~bedarfen~~ ^{ab} ~~bedarfen~~ ^{ab}
 für die Organisten.

die 11. ab, 1/2 flm

6 Laut Konventionen Antonius vom Jahre 1754 ist
 Petrus Woroniz gab sich ihm Organisten für die
 Abrechnung von 1754 zum J. 1755 in jedem Jahr
 und in anderen 6 Jahren und zwar empfielt antworten
 Quarta in Rom oder hiedem, davon keine nicht in
 Aufrechnung gebracht. Daraus, weil die als eine bloße
 Einzahlung zum Mannschaften dieser Art nicht anzunehmen ist
 in demselben für seine Mühe habe die Konvention
 gegeben. Chyalek bezahlt unter der Vorverpflichtung
 1755 in 184 alt. 186 in 187 nach einem Quartal von 255/100
 Klaffen von einem Quartal von 2^o Quartal gegen hiedem
 à 17 alt 52 1/2 in 1^o Quartal Quartal zu 8 1/2 alt 1/2 flm
 pro Jahr 1 fl 1/2 flm davon 20% abgezogen bleibt Übertrag

4	7		
3	55	3/4	

Vide III Abschnitt Einsetzung d. Organ.
 Jagrosselner Durchlauf in Casilla Obfren
 No. 10. Leopoldi 16. Deizel 845.
 J. B. Antonowicz

Jus: 649 pag: 156

Post
Nro.

Geldbetrag

Einzeln		Zusammen	
fl.	fr.	fl.	fr.

Übertrag = ~~7 7~~

C. An Stollgebühren

3 55 1/2

Vermög nachstehenden Verzeichnisse gehören zu dieser Pfarre nachstehende Ortschaften

Benennung der Ortschaften	Nach der geistlichen Beschreibung		Getraut wurden im Jahre				Gestorben im Jahre					
	Nach der Con- scrip- tion	Beicht- fähige Unfähi- ge	825	836	837	Zusam- men		835	836	837	Zusam- men	
						Seelen	Paar				Seelen	Paar
Auwolowice	421	222	99	6	0	3	12	11	9	5	25	
Rorwienica	130	89	41	1	1	2	4	5	4	3	12	
Rorwienicka wola	110	82	28	0	1	0	1	4	0	3	7	
Bystrowice	229	171	58	2	5	2	9	8	3	12	23	
Crakowica	72	55	17	2	1	1	4	1	2	3	6	
Winnen nicht abgez. pflegen							30				70	
unmöglicherweise bannmäßig beseitigt geblieben							30				40	
Summa	962	719	243	11	11	8	30	29	18	26	70	

Mithin entfallen auf 1. Jahr

7. Für $\frac{10}{13}$ Getraute a $\frac{31}{1274}$ $\frac{3}{21}$ fl. 30 fr.
Für $\frac{24}{13}$ Begräbnisse a $\frac{1}{1274}$ $\frac{1}{21}$ fl. 50 fr.
" 13 " a $\frac{8}{21}$ $\frac{6}{1274}$ fl. 12 1/2 x

3/4
1 50

Vide VI Offizial
Lit. N. 6/124

Anmerkung hiervon wurden in diesem Jahrsumme
30 unmöglicherweise bannmäßig beseitigt geblieben
" welche 4/57 x betragt die vom ubrigen
uberzuehlungen blieben um 9/21 fl. -

Summe 5 46 1/2

Post Nro.	Geldbetrag			
	Einzeln		Zusammen	
	fl.	kr.	fl.	kr.

Übertrag = ~~97~~
5 46 ¹/₂

D. An Kirchenkühen

Von den nach dem nachfolgenden Verzeichniße bey den Untertanen befindlichen Kirchen- oder sogenannten eisernen Kühen werden nachstehende Zinse entrichtet:

Post Nro.	Namen der Untertanen	Anzahl der Kühe	Hieron wird jährlich entrichtet an		
			Daaren a fr. von Stück	Kapauen	Hühner
Gemeinde		Stücke	fl.	kr.	Stücke
<u>Rudolowice</u>					
1	brun Jasiek Marus	1	1	30	1
2	brun marcin Bięgnos	2	3	—	2
3	" Xenia Drzymatowa	1	1	30	1
4	" Sebastian Bogusz	1	1	30	1
5	" Valentin Przybylski	1	1	30	1
6	" Martin Lipiel	1	1	30	1
7	" Wasil Kurzma	1	1	30	1
8	" Szymon Chowaniec	1	1	30	1
9	" Vincenz Terenz	1	1	30	1
<u>Biszkowice</u>					
10	Michal porozak <i>Summa</i>	2	3	—	2
11	franch Kochmann	1	1	30	1
12	Jasiek Kochman	1	1	30	1
13	Thomok Kwasmak	1	1	30	1
14	Peter Szpak	1	1	30	1
15	brun brian Pflanzner in Kalk	1	1	30	1
8	<i>Summa</i> 17. 26 30 17.	17	26	30	17
<p>8. <i>Einwärts auf dem Reducirt. 10/12/13/14/15/16/17/18/19/20/21/22/23/24/25/26/27/28/29/30/31/32/33/34/35/36/37/38/39/40/41/42/43/44/45/46/47/48/49/50/51/52/53/54/55/56/57/58/59/60/61/62/63/64/65/66/67/68/69/70/71/72/73/74/75/76/77/78/79/80/81/82/83/84/85/86/87/88/89/90/91/92/93/94/95/96/97/98/99/100</i></p> <p><i>17. 26 30 17.</i></p> <p><i>12 28</i></p> <p><i>X 54</i></p> <p><i>18 24 5</i></p>					

+ Marcin Bięgnos
 + Wasil Kurzman
 + Vincenz Terenz
 + Michal porozak
 + Peter Szpak

Post Nro.		Geldbetrag					
		Einzeln		Zusammen			
		fl.	kr.	fl.	kr.		
	E. Osterbrod miff in der Tribung	Liberung		21. 2	18 14 1/2		
	F. Opferstock oder Klingelbeutel	9. meiften unwillkürlichen Augen der Pfaffen ab bedient und jüdische Liebvermehrer und ihren Opfer Norden ihm im Klingelbeutel ist nicht gebührend Opfer u. v. werden auf demselben nicht gegeben.				1. 12	
	G. Freywillige Gaben und Beiträge	Linn					
	Ludwig Wolgast	Linn		22	19 26 1/2		
	Johann Wolgast	Linn					
	Anmerkung Wolgast Pfaffen	Linn					
		Linn					

Post
Nro.

Einzeln		Zusammen	
fl.	fr.	fl.	fr.

III. ABSCHNITT. KIRCHENAUSLAGEN

A. Für den Gottesdienst

1 a Auf Befoldung für den Organisten und Kirchendiener zugleich jährlich. ρ .
 2. Auf Kirchengerefordernisse, als Wachs, Wein, Unschlitt und Wäsche dann Unterhalt
 des Kirchenornats.

Handwritten note: ρ ist im Quartale zu zahlen
 vom sub B nur C waschen sonst
 Anweisung für die Orgelmeister
 beizustellen diesen muss nicht in Auf-
 nahme eingerechnet werden.

Handwritten calculation:
 vom Quartale $50/10$
 Ginnon kommen laut des II. Abschn. abgerechnung:
 für 5 Monate Quartale $1/40$ x . . . $8/36$
 für 3 1/2 Jahre Quartale $17x = 52 1/2 x$
 " 1 1/2 Jahre Quartale $8 1/2 x = 13$
 ab 20% mit . . . $10 x$
 Eintrags $52 1/2$
 Zusammen $9/29$

Rechnung über den Organisten nach

40	31
<hr/>	
90	31

Handwritten notes on the right:
 Quartale $2/20 x$
 Quartale $1/20 x$
 Quartale $1/20 x$
 Summa $5/10$
 Quartale $1/40$

B. Auf Unterhalt der Ceremonienkleidung

Alle	Jahre ein Bespermantel a	.	.	.
"	" " Ornate sammt Zugehör a	.	.	.
"	" " Silber a	.	.	.
"	" " Altartuch a	.	.	.

Handwritten note: muss von sub A bezahlt
 werden

Zurtrag.

100
<hr/>
90 31

Post
Nro.

Einzeln		Zusammen	
fl.	kr.	fl.	kr.

Übertrag

100			
90	31.		

C. Auf Unterhalt der Kirchenwäsche

sub A Casuistischer

Anmerkung

D. Auf Fundationem

nebst

Ludwig Dobrowitz

Summe der Einzahlungen

90 31.

Johann Wajonky

Lapine

Anmerkung

*Wassner
Klein*

Gublonz

B. PFARRINVENTAR.

IV. ABSCHNITT. TEMPORALIENINVENTAR

Von dem

Pfarre in

Kreises

Post
Nro.

A. Beschreibung der Pfarrwohnung sammt
Wirthschaftsgebäuden.

Bestandtheile

Schät-
zungs-
werth

guten | mittel- | mäßigen | schlech-
ten

Zustande

Stücke

fl. | fr.

Das Pfarrwohnungsgebäude ist von weissem Materiale erbaut, mit Ziegeln gedeckt, mit 2 symmetrischen über das Dach aufgeführten Rauchfängen

zahn.
Vorhaus Eingangsthüre von weissem Holze, auf eisernen Bändern mit Kägeln, hat ein Niegelschloß mit Schlüssel und Handgriff einen Zuziehknoß und Zuziehriegel.

Ansicht nach hinten ist das im feingewebten
im Wohnzimmer zu demselben Noth wärter ein
Kleinere Kaminofen aus ein Kamin ein Kamin
das Wohnzimmer ist mit 1 weissem Kamin mit 2 weissem
Kaminofen mit 2 Glasfenstern, mit weissem
fenstern sämmtliche von weissem Holze in niedrigen
nach hinten und mit eisernen Beschlägen . . . 12

in diesen 3 Zimmern sind 6 Stühle von weissem
Holze auf eisernen Füßen und Beinen einfüg-
lich mit Metallfüßen und Metallfüßen . . . 5.

In allen diesen Zimmern ist ein Kamin
Kaminofen und ein Kamin und zwei Kaminofen zum
Heizen . . . 2.

Wunder obigen Kaminofen sind zwei und zwei
Klein Kaminofen in einem Kamin von weissem
Holze mit eisernen Beschlägen . . . 2.

und zwei Stühle auf eisernen Füßen
und Beinen mit Metallfüßen und Metallfüßen zum
Heizen und einen Kaminofen
Kamin und Kaminofen . . . 2.

und einen Kaminofen zum Heizen . . . 1

Außerdem zwei Klein Kaminofen sind zwei
zum Heizen in einem Kamin mit zwei Kaminofen
mit 2 Kaminofen von Glasfenstern
in und 2 Stühle auf eisernen Füßen und Beinen
auf Metallfüßen zum Heizen und einen Kaminofen

Zustande	Stücke	fl.	fr.
1.			
12			
5.			
2.			
2.			
2.			
1			
2			
2			

Post
Nro.

Bestandtheile

Erzählungs

guten
|
mittelmäßigen
|
schlechten

werth in
C.M.

Zustande

Stücke

fl. fr.

in diesem Verzeichnisse befindet sich ein Ring
mit einem Stein von Brillant

2

in diesem Verzeichnisse befindet sich ein
großes Ring auf dem Stein zum Verweilen
Stein auf einem Stein mit Ringen
und einem Schmuckstein aus dem Stein
als Gebraucht betrachtet.

1

250

Einzel von diesem Gebraucht Stein im Stein
von Holz anbrüdel mit einem Stein auf
befindlich ist ein in diesem befindet sich ein
auf dem Stein von weichen Holz auf
einem Stein mit Ringen zum Verweilen
nicht ist der Gebraucht Stein mit 3 Ringen.

1

einzel von diesem Stein zum Verweilen
mit einem Stein zum Verweilen

3

einzel von diesem Stein befindet sich
auf dem Stein mit einem Stein zum Verweilen

1

einzel von diesem Stein befindet sich
auf dem Stein mit einem Stein zum Verweilen

1

einzel von diesem Stein befindet sich
auf dem Stein mit einem Stein zum Verweilen

1

einzel von diesem Stein befindet sich
auf dem Stein mit einem Stein zum Verweilen

einzel von diesem Stein befindet sich
auf dem Stein mit einem Stein zum Verweilen

3

einzel von diesem Stein befindet sich
auf dem Stein mit einem Stein zum Verweilen

1

einzel von diesem Stein befindet sich
auf dem Stein mit einem Stein zum Verweilen

1

30.

einzel von diesem Stein befindet sich
auf dem Stein mit einem Stein zum Verweilen

1

8.

Post
Nro.

Bestandtheile				Schätzungswert in C.M.	
guten	mittel- mäßig	schlech- ten	Zustande	fl.	kr.
			Stücke		

In dem Pflanzensamen befindet sich ein vom
 geschickten Holz umwickeltes Galvanische Zai-
 ger, und ein neues Messer mit 3 Abthei-
 lungen, welche mit 3 Nadeln versehen
 sind auf einem kleinen Buchen in Reyle
 mit Aulaykallen und Holz zu verbinden.
 Ein Messerflügel zum Zerlegen wird
 in demselben Holz befindet sich ein von Holz
 umwickeltes Messerflügel mit einem Mess-
 stück mit einem zwei-flügeligen Eisen in folgen-
 dem Aufsatz mit 2 runden Messerflügeln befa-
 hrt versehen mit Aulaykallen. Holz-
 und ein stumpfes Holz zum Einsetzen mit
 ein Eisenstahl ausgebracht mit 2 Eisen
 auf einem kleinen Buchen in Reyle gemacht
 Holz Aulaykallen und Holz zum Zerlegen
 Einem Bau befindet sich mit einem neuen Mess-
 stück von Holz umwickeltes Holz umwickeltes
 mit einem zwei-flügeligen Eisen in folgen-
 dem Aufsatz versehen Holz Aulaykallen und
 Messerflügel.
 Einem Bau mit einem zwei-flügeligen Eisen mit
 einem glatten Eisen wie ein und ein
 ein ein Eisen zum Einwickeln
 mit Aulaykallen und Holz zum Zerlegen
 mit einem zwei-flügeligen Eisen versehen
 Holz Aulaykallen
 Holz und Messerflügel.

3

1

2

1

1

1

30.

~~20.~~

20.

Post
Nro.

Bestandtheile				Schätzungswert in	
guten	mittel-	mäßigen	schlechten	C.M.	
Zustande				fl.	fr.
Stücke					

weiter darunter ist ein Stuhl unter dem
selben Aufsatz in zwei Abtheilungen auf
14 Pfosten gerichtet mit einem gleichen Stuhl
wie die letztere beschriebene war

1 — — 100. —

hinter dem Hauptgebäude ist ein rotes Holz an
beiden Enden unter einem Kreuzbalken auf
30 Stufen mit 2 Stufen in folgendem Geviert
mit vier neuen C. Organistenwohnungen hängen mit
Küchenecken zweier Herdfeuerstellen

2 — — 200. —

hinterwärts davon befindet sich ein Hof,
Lichtpfeiler mit 2 Gebälkstützen und
einem Kreuzbalken mit 2 geradflügeligen
Stufen in folgendem Geviert mit vier neuen
Hängen zweier Herdfeuerstellen
zum Heizen

— 2 —

hinterwärts davon zwei Pfeiler aus
zum Aufbau einer Tafel Gebälk
mit doppelten Stufen zum Heizen

— 2 —

Alle 3 Pfeiler sind von Holz ge-
flochtenen Wänden umgeben mit Lese-
überwachen, und unter einem Dach
dieser befindet sich ein mittelgroßer Brunnen

— 45. —

B. Vicarwohnung

Arten

C. Organistenwohnung

ist von Holz umgeben und an einem

Post
Nro.

Bestandtheile				Schät- zungs- werth
guten	mittel- mäßigen	schlech- ten	Zustande	
Stücke				fl. / kr.

Anmerkung

Knospvork und besteht aus einem Ju-
 uer und 2 Stunden einem Bergwerk
 von Durlbach einem Subboden von
 Lahn eines Huns auf nicht mehr dem
 man und Kugel einem Bergwerk
 und einem Lahn Damm zum Bergwerk
 einem neuen Lahn Abhengen mit einem
 gleichem Huns zum Bergwerk
 befindet sich in einem besondern Zustand.

—	1	—	
—	1	—	10

D Vorwerksgebäude

Lahn

Ludwig Hohenhausen
 Johann Weizsäcker
 Casina
 B. Gubler
 Anmerkung
 W. H. H. H.
 H. H. H.

Post
Nro.

V. ABSCHNITT. FUNDUS INSTRUCTUS

A. An Feuerlösch Requisiten.

1	Feuerleitern
	Wasserboding
2	Feuerhaken
9	Wassereimer

Hievon sind			deren Werth	
notwendig	vorhandig	einguschaffen	Einzeln	Zusammen
Stücke			fl.	kr.

	2			40
	2			20
	2			10

Bei dem Pfarrdorfe

Feuerleiter
ditto Haken
Wassereimer

Anmerkung

B. An Hausgeräthe
Bei der Pfarre

4	alte Tische vom weissen Holze 1 zu 1
5	Lehnstühle <i>aus gelbem Holz mit grünem Überzug</i>
	Stühle ohne Lehne
	Bettstatt
6	Schrankkasten <i>weissen Holzes</i>
	Seuge
7	Handmühle
8	zwei Ofen

	2			45
	6			30
	2			50
	1			30
	2			10

Bei dem Pfarrdorfe

Tische vom Holz
Tisch mit Schublad
Bänke von Holz
Lehnstühle
Backofen
Wasserguder
Wasserkannen

Post
Nro.

C. An Wirthschaftsgeräthe
Bei der Pfarre

Hievon sind deren Werth

nothwendig	vorfindig	beizuschaffen	Einzeln		Zusammen	
			fl.	fr.	fl.	fr.

Stücke

Ein alter
Ein alter gutt Wagen
10 lachynn Pferdgeschere ein karlengrundt bedörfer
11 yada Pflugsammt Schaaren
12 Eggen mit nijnnum Zinken gut
13 Pfandzimmern von dachen puccat gnyala
von haupt dachen Bei dem Pfarrdorfe
14 Pfandzimmern von dachen puccat gnyala
dies Schitten
Pflüge sammt Schaaren
Eggen mit Zinken

Semmfette
Sotzbacken
Sensen
Sicheln
Döfenjabe

3			40			
8			4			
3			4			
2			2			
8			130			
7			1			

D. An Zug und Nutzviehe
Bei der Pfarre

15 ein yannu Ruch 8 fass alt
16 " " " 7 " "
17 " bannu " 6 " "
18 ein yannu " 5 " "
19 ein walsu Bei dem Pfarrdorfe " 6 " "
20 ein bannu " 7 " "
21 ein weib yannu 8 fass "
22 ein weib yannu 6 yannu gnyala
nijnnum Ruch yannu
23 ein walsu yannu 9 fass alt 15 fass "
24 ein walsu yannu 10 " " "
25 ein walsu yannu 12 " " "
26 ein walsu yannu 12 " " "
27 ein walsu yannu 10 " " "
28 ein walsu yannu 8 " " "
29 ein walsu yannu 6 " " "
30 ein walsu yannu 6 " " "

Unmerkung

"	1		5			
"	1		6			
"	1		5			
"	1		6			
"	1		6			
"	1		4			
"	1		6			
"	8					
"	1		16			
"	1		20			
"	1		20			
"	1		25			
"	1		13			
"	1		14			
"	1		14			
"	1		10			
"	8					

Post Nro.	E. An Aussaat Getreide Bei der Pfarre	Nach der Grunderforderniß					
		Erforder- niß		Vorfindig		Anzuschaf- fen	
		Koreß	Grz.	Koreß	Grz.	Koreß	Grz.
31	Winter Weizen } Sommer ditto }	#	#	9.	8.		
32	Winter Korn } Sommer ditto }	—	—	13	—	26.	39
33	Gerste	—	—	10	24	26	14 ² / ₄
34	Haiden	—	—	6	—	—	—
35	Haber	—	—	8	—	7	94.
36	Lein	—	—	—	16	—	—
	Bei dem Pfarrdorfe						
	Winter Weizen						
	ditto Korn						
	Gerste						
	Haber						
	Erbsen						
	Leinfaamen						
37	Hanffaamen	"	"	1	—		
	Erbsen						
	F. Sonstige Vorräthe						
	<i>Erbsen</i>						
<i>Ludwig Dostojewski</i> <i>Josam. Wligerich</i> <i>Publitz</i>							
Anmerkung <i>Wassers...</i> <i>...</i>							

VI. ABSCHNITT ERTRAEGNISS DER TEMPORALIEN

A. An Unterthansschuldigkeiten

Von der Jurisdic in dem Pfarrote

Post.	Haus	Subrepart	Namen des		Besitz an Grundstücken	Hat zu entrichten							Zahl an Mustikalstücken		
			alten	gegenwärtigen		jährlich	an baaren Grundzinsen	an Zinshaber	Capainen	Fühner	Gher	Gespunst			
Grundbesitzer					Joch Kfst.	Jug	Sand	Lage	fl.	fr.	Krz	Gr	Stücke	fl.	fr
			Ganze Bauern												
			<i>Annin</i>												
			Halbe Bauern												
			<i>Annin</i>												

Post. Nro.	Haus Subrepart.	Namen des Grundbesizers		Besitz an Grundstücken	Hat zu entrichten							Zahl an Aufschlagsst.			
		alten	gegenwärtigen		jährlich	an baaren Grundzinsen	an Zinshaber	Kappunen	Hühner	Eyer	Wespunst	fl.	kr.		
														Zug	Hand
1. 52 53		Jam Medzwiadz, Marcin przybylski.		5. 776	156			2	30				24	5	2
2. 9 11		Anton Mochrowski	Justka po Cegielni	8. 1559	156			2	30				29	5	30
3. 39 30		Wawronk Kowalski	Kostecka Wdowa	1 256	104								12		45
4. 53 55		Barlek Chowaniec	Rowuska 50	" 885	104								12		28
5. 67 26		Tebla Holuska.		" 94	52								12		2
				Summa	464	572		4	60 84						
				572	6 1/4	ein 464 Gewölde von 2 1/2 bis 6m breiten									
				gibt mir Nutzen von 27 1/2 x 1m.	59 25										
				" 3 Apparat a 2 x	24				300						
				24	24 x 1m										
				24 Kaputtum a 8 x =					2 32						
				60 Eym a 11 1/4 x =					11 1/4						
				Summa											63 48

Die im Innern
während der
11. Juli. d. d. d.
Spaten ansetzen.

- X Marcin przybylski
- X Kostecka Wdowa
- X Rowuska 50
- X Tebla Holuska.

Post Nro.	Benennung der Grundstücke	alte topo- graphi- sche Nro.	neue	Von Aekern				Geldbetrag	
				Flä- chen In- halt	3 jähriger Kör- nerertrag				Einzeln
Weizen	Korn	Gerste	Haber		fl.	kr.			

		Soch	Klf.	Korz	fl.	kr.	fl.	kr.			
B. Grundertrag bei der Pfarre <u>zu Erlangen</u>		Erlangen							69	48	² / ₄
1.	III <u>Ellen</u>	466	420	9	538	"	47	55	47		
	no	422	38	1157	"	196	147	196			
	no	48	76	"	243	182	243				
Somit anfüllt auf ein Jahr		-							85	60	81
da dem Pflanzan Lande durch		-									
Angebot zu stellen wärde den		-									
Ertragnis nach dem sojabesondere		-									
anbau und weil ein sojabesondere		-									
jeden Munkelgrain ein sojabesondere		-									
mit und ein sojabesondere so wurde		-									
sojabesondere		-									
Das Ertragnis nach den Marktpreisen zu Gelde berechnet		-							166	13	² / ₄
macht aus		-							95	16	² / ₄
Korz Weizen a		-							78	22	² / ₄
81 ² / ₅₇ ² / ₅ Korn a		-							539	52	² / ₄
60 ² / ₂₆ Gerste a		-							169	56	² / ₄
81 ² / ₂ ² / ₅ Haber a		-									
hievon 50% auf Ausfaat und Kulturskosten bleibt reiner		-									
Ertrag mit 169 fl 56 ² / ₄ OM ubryn		-									
pflanzyn bleibt ein minen fl		-									
Ertrag von jrischlisyn		-									
		-							169	56	² / ₄
		-							233	45	

Post. Nro.	Benennung der Grundstücke	alte neue		Flächen Inhalt	Ertrag von Gärten Wie- sen und Hut- weiden an			Geldbetrag	
		topo- graphi- sche Nro.	sü- ßes Heu		sau- res res	Grummet	Einzel	Zusamen	

C. Vom Obste und Kuchelgaerten
dann Wiese bei der Pfarre

I flur

III flur

$\frac{12 \frac{90}{100}}$

Joch	Alft.	Centner	fl.	fr.	fl.	fr.
						232 45
121 122		2 89				
122 123	"	788 6				
		1 64				
125 127		155 13				
		12 20				
187 190		151 25				
		2				
406 410 4		432				
		2				
414 418		1 981				
		2				
		8 475				
		32 48 16				
		76				
		$\frac{100}{100}$				
		33 47				

Welche nach dem ausgemittelten Steuer-
regulirungs Durchschnittspreisen berech-
net betragen

Für $33 \frac{70}{100}$ An süßes Heu a 17 x l m
= 47 6 saures = a 11 —
= 16 88 Grummet a 8 1/2

Dieson 20% auf Kulturskosten mit 4/7 x l m abgezinst

bleibt ein Erfolg von

9 35	
8 35	
2 23	
20 35	
4 7	
16 28	

Eintrag 250 12

Post.
Nro.

Geldbetrag

Einzeln		Zusammen	
fl.	fr.	fl.	fr.

D. An Teichnutzen

Bermög Urbarialgrundvermessung entfällt der in dem Dorfe
 che Leich Klastet, von welchem nach der Steuerregulirungs Operation an
 jährlichen Nutzen angenommen werden Str. saures Heu und Str. Gru-
 met welche erstere berechnet = " = " = a
 letztere aber " = " = " = a
 hievon 20% Kulturskosten

Anmerkung

missb

250 12

E. An Waldnutzen

Bermög Waldvermessungs und Abzugsoperats betragen die zu der Pfarre in dem
 Dorfe gehörigen Wäldungen Joch Klastet von welchen
 zum jährlichen Ertrage angenommen wurde Klastet hartes a
 weiches a

Anmerkung

missb

F. An Mahlmühlnutzen

Auf dem zur Pfarre gehörigen

missb

- An Weizen a
- Korn a
- Gerste a
- Beutelgelde im baaren Gelde

Post. Nro.		Geldbetrag			
		Einzeln		Zusammen	
		fl.	fr.	fl.	fr.
	Hiezu der Nutzen von dem zum eigenen Bedarfe in einem Jahre mit beiläufig Korez vermahlenden Getreide von verschiedener Gattung mit fl. fr. die ausfal- lenden Korez Mahlmaßel berechnet im Durchschnittspreise von den obigen Gattungen	250	19.		
	G. An Vieh und Binnennutzen				
	<i>Wenn dem 7 pro funco meliroco vorpaukum Rufen im vom ffuror selbst bauigt warde sfa stes nie idagitar vorpauku wiru b Lingst des Nutzen wuf Aufpuzg des Zammend Wu beuchts von jeter Auf jufelich 47 V. V. foud 28 V. V. vider</i>			11	12
	<i>in 10 Lianandiden find im Winter 829 vint in Annunga Roldo nubigafuram neu zu foudo yuzen yuz</i>				
	Anmerkung				
					261 25

Post. Nro.	Benennung der		alte topographische Nro.	neue	Flächeninhalt	Geldbetrag	
	Zehendpflichtigen Dominien	Zahlen von welchen der Zehend verabreicht wird.				Einzeln	Zusammen

20130

H. An Zehend und Messalien

Vermög Crefzionsurkunde von *Jahr 1393* oder nach der langjährigen Übung, gehört zu dieser Pfarre von nachbenannten Dominium der Garbenzehend in Natura, welchen der Pfarrer sich selbst einführen mag, und wird ohne allen Anstand verabreicht.

<i>Rudolowice</i>	<i>II Mwa podlezi</i>	<i>213 214</i>	<i>125 986</i>				
	<i>I I</i>	<i>391 344</i>	<i>20 1511</i>				
	<i>I I</i>	<i>248 357</i>	<i>11 32</i>				
	<i>I I</i>	<i>388 392</i>	<i>6 444</i>				
	<i>III n^o Gura pruzmych</i>	<i>464 458</i>	<i>110 1100</i>				
<i>Rudolowice</i>	<i>II n^o Dulna</i>	<i>108 109</i>	<i>142 1350</i>				
	<i>III n^o Gromada</i>	<i>123 128</i>	<i>8. 545</i>				
	<i>IV n^o miedzy drogami</i>	<i>189 197</i>	<i>8. 1576</i>				
	<i>V n^o granica</i>	<i>206 217</i>	<i>38 685</i>				
<i>Rozwienice</i>	<i>II n^o podomie</i>	<i>129 128</i>	<i>92 857</i>				
	<i>n^o n^o</i>	<i>133 132</i>	<i>4 1403</i>				
	<i>IV n^o na piastku</i>	<i>252 263</i>	<i>45 1470</i>				

Nach den eingesehenen Dominical Wirtschaftstabellen hat der Zehend in nachbenannten Jahren von den vorbezeichneten herrschaftlichen Gründen ertragen

Magdalena H. Morika

Ludwik Kucharski
Thomas Gorkij
Michal Popiel

Ingrasietur. Decretum in Cas. Reg. foro Nobili Leop. & Bl. N^o 544

Instr. 583. pag. 394. CA

Armen

Opis a. 1782 20104. exceptiva
870.



Inventarium der in Andolowice Gute Pomerzeler
Pomirz guthen, zur Pomerzeler Gut dreyer guthen,
unter dem Patronato des hiesigen Andriew und so.
hojewski, besanden hat. Offnung zu Andolowice
wahr im Graue kreiswiltlicher Anflange von
g. Woy 838 38. 8955 nun verifizirtem, und rectificirt
worden ist. - von g. Juli 838. Unter P. Pomerz
zugriff d. g. d. m. g.

Post No.	Benennung der		Wille	Dane	Schilling	
	Zusatzpflichtigen Dominien.	Lohn. von wahren den Zusatz herabgesetzt			g. d. m.	g. d. m.
	In der Gegend und Woydubinn.				Jos.	Alte
	Mannig Erbtionswiltliche von Jahr 1393 v. h. auf der langjührigen Woy guthen zu dreyer Offnung von wahren nenneten Dominium der Gwerbungguthen im Statuta, wahren den Offnung guthen guthen im fassen milt und wird ofen dellm Anstand herabgesetzt.					
	Andolowice II	siwa podlase	213.	214.	128	986
		v. d. d.	341.	344.	20.	1511
		v. d. d.	348.	351.	11.	32
		v. d. d.	388.	392.	6.	449
	III	v. d. d. gowa pomirzka.	464.	468.	170.	1400
	Kystrowice II	v. d. d. Dubna	108.	109.	142.	1350
	III	v. d. d. Gromada	123.	128.	8.	345.
	IV	v. d. d. migtly Drogami	189.	197.	8.	1576
	V	v. d. d. granica	206.	217.	38.	135.
	Powienica II	podornie	129.	128.	96.	834
		v. d. d.	133.	132.	4.	1425
	IV	v. d. d. na piastka	252.	263.	48.	1470
	Nun den eingezogenen Dominical Wiltliche guthen habaltes hat den Zusatz in wahren Lohn von den herabgezogenen langjührigen Guthen unterzogen. Andriew Drogowski Thomas von Gostka Michael Pyriels					
						Keydubna H. Moroka

ca 2

1907

E
21 Notes in Copia

Geldbetrag

Einzeln		Zusammen	
fl.	fr.	fl.	fr.

Namen des Orts	Jahr	Im Herbst wurde ausgefodert							Nach dem Grobdrucke in Körnern genommen						
		Weizen	Korn	Gersten	Mischling	Haber	Erbsen	Haiden	Weizen	Korn	Gersten	Mischling	Haber	Erbsen	Haiden
Austhorowice	835	6 30	9 13	5 15	.	6	.	.	1 30	4 24	3 30	.	6	.	.
	836	7 15	6 34	4 30	.	10 30	1 9	1 32	2 8	20 24	3 30	1 10	16	18	
	837	8 30	9 45	5	.	11 15	1 9	1 10	2 4	18 24	3 24	1 10	8	16	
Rozowice	835	22 15	25 30	14 45	.	27 45	4	.	6 18	13 5	11 20	.	27 24	2 2	
	836	6 7	11 45	4 9	.	8 8	.	.	2 9 1/2	6 19	3 4	.	6 4	.	
	837	9 8	14 30	5 15	.	9 5	.	.	3 23	7 8	2 30	.	9 4	.	
Bielkowice	835	15 15	25 18	9 24	.	15 16	.	.	5 23	13 21	7 2	.	15 8	.	
	836	5 15	7 15	4 45	.	4 2	.	.	9 16	3 19	3 18	.	4 1	.	
	837	6 15	8 9	5 45	.	3 45	.	.	1 80	3 12	4 21	.	3 24	.	
Kopelkowice	835	16 25	21 30	13 45	.	14 2	15	.	4 13	10 23	10 21	.	14 1	4	
	836	5 45	10 30	4 15	.	5 15	12	.	2 5	5 23	3 30	.	4 19	1 1/2	
	837	7 30	7 30	4	.	9 15	3	.	2 18	4 24	3	.	6 25	1 1/2	
Kwada Ouz wianicka	835	19 45	28 15	10 45	.	17 45	3 12	.	6 24	14 31	10 12	.	16 20	1 1/2	
	836	8 15	9	4	.	8	.	.	7 1/2	4 16	3	.	2	.	
	837	4 15	2 15	2	.	5	.	.	1 26	1 16	1 16	.	5	.	
Kopelkowice	835	9	8 15	3	.	11 15	.	.	1	4 24	2 8	.	4 8	16	
	836	10 30	10 30	9	.	11 15	.	.	2 24	9 24	6 24	.	8	16	
	837	10 30	10 30	9	.	11 15	.	.	2 13	2 13	6 24	.	8	16	
Kopelkowice	835	10 30	10 30	9	.	11 15	.	.	2 13	2 13	6 24	.	8	16	
	836	10 30	10 30	9	.	11 15	.	.	2 13	2 13	6 24	.	8	16	
	837	10 30	10 30	9	.	11 15	.	.	2 13	2 13	6 24	.	8	16	

Post.
Nro.

Geldbetrag

Einzel		Zusammen	
fl.	kr.	fl.	kr.

Wie auf ihm
 Urbarialschnittspreisen zu Gelde berechnet betragen:

für 8 Korz	27 Garz	Weizen	a	2/53 x 100
= 20	= 28	Korn	a	2/3 x
= 15	= 16	Gerste	a	1/34 x
		Mischling	a	1/58 x
= 28	= 10	Haber	a	1/58 x
2 1	= 8	Erbsen	a	2/17 1/4 x
1	= 12	Haiden	a	1/33 x

25	30
42	47 1/2
24	17
27	22
2	57 1/2
	34 1/4

~~Summa~~ . . . 123 23

Annahme

Die Annahmeung ist gefasst in der Annahmeung
 und im Einklang genommen mit dem in dem
 vereinbarten sind festgesetzt und im Einklang
 sind das Einkommen und ferner in der
 und über die Annahme des Geldes vereinbart.

Post. Nro.	Haus Nro.	Korn		Haber		Geldbetrag	
		Nach dem alten Maß der Kores zu 40. Garneß				Einzeln in fl.	
		Korz.	Brt.	Korz.	Brt.	fl.	fr.

384 48.

Vermög ~~Errektion~~ oder Complation vom
 Jansen 1783 ^{wann in} ~~in~~ ^{An} Messalien ~~nißt~~ in natu
 ra nur im Galen nutzmittel ~~und zum~~
 von folgendem ^u ~~zwei~~ ^{um} ~~in~~
 Kowolowice:

1.	2	Bodwisch Andrey					12
2.	5	Obis Karmira					12
3.	4	Buarkiwicz Valentin					12
4.	6	Grzymata Jacob					52
5	7	Karpa Jozef					52
6	10	Jugiel Wittek					52
7	8	Krupa Karmira					52
8	11	Jakubiec Wittek					52
9	15	Kurma Wasyl					52
10	13	Grzymata Jurek					52
11	14	Krupa Karmira					52
12	14	Dobosz Anton					52
13	16	Charnutki Hawryto					52
14	21	Zarba Matusz Mary					52
15	18	Czarniecki Jozef					52
16	17	Biequo Michal					52
17	32	Grzymata Wawrzek					52
18	21	Korbamalusz mlody					52
19	25	Biequo Marcin					12
20	32	Borys Szkodz					12
21	24	Judali Wawrzek					12
22	38	Lewicki Wittek					12
23	30	Silko Karmira					12
24	31	Maleria Jozef					12
25	28	numerus Baidala Anton					12
26	35	Perca Maciej					12
27	69	Zygmunt Jozef					12
28	57	Krupa Blazki					12
29	43	Bierzek Jozef					52
30	44	Krupa Jozef					52
31	74	Zrywald David					52
32	"	"					52
33	57	Belarski Anton					52
34	55	Perca Michal					52
35	56	Chowancie Szymon					52
36	78	Gniewoz von Drohoczki Jan puelki					6 7

Wie auf Cmpn reduziert giabt.

+ Blazki Krupa ^{Jun 28/45} ~~...~~ 11/30
 + Maciej Perca ^{...} 396/18.x
 + Kurma Wasyl

Post. Nro.	Kapit- tals Betrag
	fl. fr.

Geldbetrag			
Einzel		Zusam- men	
fl.	fr.	fl.	fr.

I. Activcapitalien

Summa

K. An Propinationsnutzen

~~Sant Erreccion ddto~~ ~~gehört dem Pfarrer das Recht der Pro-~~
~~pinationsausübung auf der Jurisdie im Pfarrorte~~

nicht

Post
Nro.

Geldbetrag

Einzel		Zusammen	
fl.	kr.	fl.	kr.

L. Freywillige Beiträge

Erinn

396 18.

M. An Deputaten und Pensionen

unstb

N. An Stollgebühren

Erinn

Vide Rubric C. (Kirchen Einkünfte) *II Abpfundl.*

24
6 12
~~*9 31*~~

O. An Stiftungs Beiträgen

Vide Rubric B. (Kirchen Einkünfte)

*Lin 54 Magaz. à 300 fl. v. 27/1. 1780 a 250 fl. pro
im Kapitalinstruym mit*

24
15 *21 12*
~~*10 48*~~

Buchen ~~*379 58*~~
417 20 2/3

Ludwig Antonovallig Caspar

Joseph Witzgott

Witzgott
Nro 11
Spemann

Witzgott

Post
Nro.

VII. ABSCHNITT. AUSGABEN

Geldbetrag			
Einzeln		Zusammen	
fl.	fr.	fl.	fr.

A. Landesfürstliche Steuern

An Grundsteuern
= Haussteuer
= Almsaticum

B. Auf Besoldungen

Dem Pfarre an Congrua
Vicar Gehalt

missb

C. Wirthschaftsauslagen

Zur Bestreitung der Regie oder Gutsverwaltungskosten werden von den gesammten Einkünften *znr 279/58 a 50/100* abgeschlagen macht aus *417 / 20 2/100*

	7/4
20	52
<u>19</u>	

D. Auf Unterhalt der Gebäude

Werden von den sämmtlichen Einkünften zur Reparatur der Wohn und Wirthschaftsgebäude *20/100* abgezogen mit

	2/1
12	31
<u>11</u>	24

33 24

E. Extraordinarien

An Decretaticum
Auf Schreibmaterialien, Wochenlohn und Postporto

missb

	20	24
	33	24

Ludwig Drohojowski

Wloszynski

Capma

Josef Wliger

Post
Nro.

Geldbetrag

fl. | fr. | fl. | fr.

VIII. ABSCHNITT. SUMMARISCHE UBERSICHT

A. Kirchen Einkünfte II Abschnitt

Kirchen Auslagen III detto

folglich zeigt sich *mit Abzug*

B. Temporalien Einkünfte VI Abschnitt

Auslagen VII detto

Mithin ergibt sich *mit Uebersehung von*

von Diesem der ad A ausgewiesenen *Abzug* von ~~77 fl. 45 fr.~~ *abgezogen*

Mithin verbleibt *der* ~~77 fl. 45 fr.~~ *fortnach mit*

o. i. Drey Hundert Drenzeben g'ldem 1 3/4 x. loco m.

Ludwig Schojowski

*Lafina
gub. Bystry*

Joseph Valigorsky

Storzynsky

Storzynsky

*Mon dem Lt. gub. Bystry. Nach Briefle
Lombard von 28 Jan 1839*

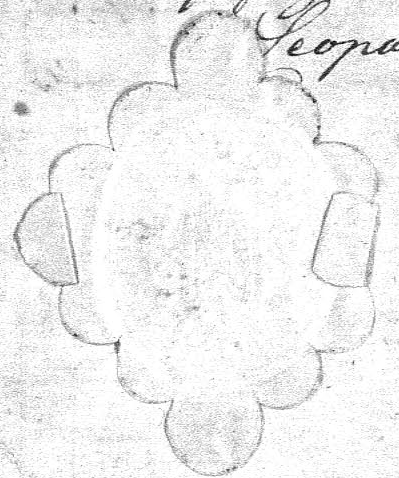
D. Schmid

N. 38462. 844

36218 p. 28 Nov 815
11258 38462. 9287.
846

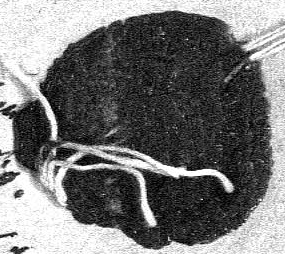
Ex passu VI rub. II signato, presentis Inventarii, apud Cas. Reg. Tabul.
galic. Provin. in libro Inst. 583. pag. 394. ingrossato, jus Ecclesie s. l.
Radovicensis, Decimam in natura ex bonis Radovicensis, et signantes
ex agris II riva podonie sub n. ^{ant. 129} _{nov. 125} et ¹³³ ₁₃₂, tum ex agro IV riva na piaska
sub n. ^{ant. 252} _{nov. 250} presentibus percipiendi, in statu passivo eorumdem bono-
rum, ut omn. 284. pag. 380 n. 15. on. prenotatum est.

Leopoldi die 21. Januarii 845.



Jacobus Chanonichus
Ep. Tabule Galie Reg. Cas.

W. H. 26818/815



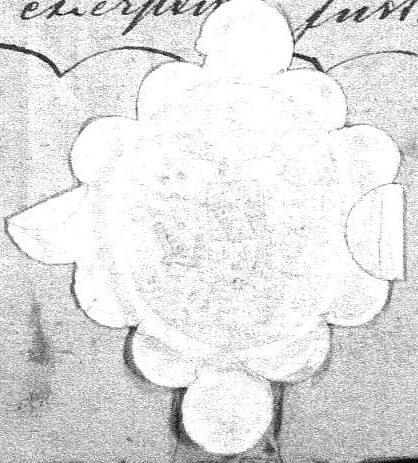
Jus quoddam s. l. in cas. s. l. galicis
Inventarii: sub Inst. 649. p. 75. ingrossato.
sub n. ^{ant. 129} _{nov. 125} et ¹³³ ₁₃₂ presentibus percipiendi
in statu passivo eorumdem bono-
rum, ut omn. 284. pag. 380 n. 15. on. prenotatum est.
Radovicensis, Decimam in natura ex bonis Radovicensis, et signantes
ex agris II riva podonie sub n. ^{ant. 129} _{nov. 125} et ¹³³ ₁₃₂, tum ex agro IV riva na piaska
sub n. ^{ant. 252} _{nov. 250} presentibus percipiendi, in statu passivo eorumdem bono-
rum, ut omn. 284. pag. 380 n. 15. on. prenotatum est.

Leopoldi die 21. Januarii 845.

W. H. 26818/815

Ingross. excerptive Inst. 583 p. 394

Ingr. excerptiv. Inst. 649. p. 75. Cas.



Jacobus Chanonichus
Ep. Tabule Galie Reg. Cas.

8448 8431

Skanowanie i opracowanie graficzne na CD-ROM :



ul. Ostatnia 17
60-102 Poznań

www.digital-center.pl
biuro@digital-center.pl
tel./fax (0-61) 665 82 72
tel./fax (0-61) 665 82 82

Wszelkie prawa producenta i właściciela zastrzeżone.

Kopiowanie, wypożyczenie, oraz publiczne odtwarzanie w całości lub we fragmentach zabronione.

All rights reserved. Unauthorized copying, reproduction, lending, public performance and broadcasting of the whole or fragments prohibited.