

Lwowska Naukowa Biblioteka im. W. Stefanyka NAN Ukrainy. Oddział Rękopisów.  
Zespół (fond) 141.

ZBIÓR ALEKSANDRA CZOŁOWSKIEGO

DZIAŁ (OPYS) I

1514. Detaksacja dóbr Turbia 1828.

***STRONY NIEZAPISANE NIE ZOSTAŁY ZDIGITALIZOWANE***

Dobry Turbie z przyległymi dościami Oborna y Wulka Turbaska w Cykule Kra-  
stwieckim leżących; przed tym An-  
toniego Krystofowicza Serak zaś przez Suki-  
cepcy W. Tomasz Krystofowicza wstępujących - przez niżej podpisanych Delegatów  
sądowych w zgodności z: N. Urzędu Komorniego Krajowego, w Mos. Korp. 18.  
Artema Krystofowicza Ser. Nr. Sąd. Słuchawskiego Krajowego przed dniem 8. listopada  
1818. roku do M. 1818. wypadłego. - na rzecz Starosty Komornego Markusa Herch Fel-  
des na Gruncie pomierzonych Dobry, dnia 22. listopada 1818. roku przedsięwzięty.



Dobry Turbie.  
z przyległymi dościami Oborna y Wulka Turbaska przed tym Juwen-  
kowskiego Starosty Komornego na Gruncie z powiatu, z Łąki y na  
deszczynki z dookólnego zabudowania y mekhanicznymi - sprzętami się  
należącymi do Starostki Sychre Dobry. - -

Prubyka I y IV.

	Tada		Summa	
	Moneta	cyfrowa	cyfrowa	cyfrowa
1. Gorelnia w Turbi w Juwenlarze pod list. A. tu nadawanym ul. M. opisana, stacnie się razem z wpełnieniem ra- budowaniem, wójnowy Marynia gorelniane ..		125.		
2. Najnia oparowa w tymże Juwenlarze pod list. A. pod M. II opi- sana z wpełnieniem zabudowaniem od a. ar. do e. stacnie się razem ..		20.		
3. Oficyna w Juwenlarze list. A. pod M. III z wpełnieniem zabudowaniem od a. ar. do h. opisana stacnie się ..		250.		
4. Obora w Juwenlarze list. A. M. IV opisana stacnie się ..		50.		
5. Stodoła w Juwenlarze list. A. M. V z wpełnieniem zabudowaniem od list. A. ar. do d. opisana, stacnie się ..		340.		
6. Najentha z kłosańskimi nowo wyrobionymi, w Juwenlarze list. A. M. VI opisana stacnie się ..		25.		
7. Pomiekanie kancelaryjne ruwane w Juwenlarze list. A. M. VII z wpełnieniem zabudowaniem od a. ar. do f. opi- sane, stacnie się razem ..		142.		
8. Dwor w Turbi w Juwenlarze list. A. M. VIII z wpełnieniem za- budowaniem od a. ar. do g. opisany stacnie się ..		200.		
Razem - - -		1159		



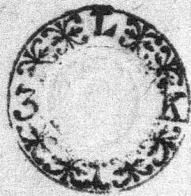


Dalszy ciąg Opracowania Dobra Turbi i Pryległosciami

№ porządkowy	Opis	Kwota		Summa	
		moneta		Korony cyfrowa	
		fl.	gr.	fl.	gr.
<u>Translatus</u>		1759	..		
9.	Summa w Inwentarze Lit. A. № IX z upełniem Tabudowaniem od a at do h. opisane prawnie się ..	719	..		
10.	Okona w Inwentarze Lit. A. № X z upełniem Tabudowaniem od a at do i. prawnie się ..	65			
11.	Studnia, w Inwentarze Lit. A. № XI opisana ..	10			
12.	Browarok Stary w Inwentarze Lit. A. № XII z upełniem Tabudowaniem od a at do d opisany prawnie się ..	12			
13.	Budynki nowy i stary w Inwentarze Lit. A. № XIII upełniem Tabudowaniem od a at do e opisany ..	169			
14.	Stęka w Inwentarze Lit. A. № XIV z upełniem Tabudowaniem od a at do c opisany prawnie się ..	15			
15.	Asylerya we łosi Turbi w Inwentarze Lit. A. № XV z upełniem Tabudowaniem od a at do f opisana ..	206			
16.	Warczma we łosi Oborna w Inwentarze Lit. A. № XVI upełniem Tabudowaniem od a do b. opisana ..	20			
17.	Dworok w łosce Kuberskiej w Inwentarze Lit. A. № XVII opisany, prawnie się w Summie ..	242			
18.	Somieszkonia Sionemickne w Inwentarze Lit. A. № XVIII z upełniem Tabudowaniem od a at do g. opisane ..	60			
19.	Stęota, w Inwentarze Lit. A. № XIX z upełniem Tabudowaniem od a at do e. opisana, prawnie się ..	218			
20.	Browarok na Wólce w Inwentarze Lit. A. № XX z upełniem Tabudowaniem od a at do h. opisany ..	60			
21.	Stajnia w Inwentarze Lit. A. № XXI opisana ..	8			
22.	ntyn rptywak od wody upełniony w Inwentarze Lit. A. № XXII. opisany - prawnie się ..	60			
23.	Stęod № 2. we łosi Stawo, do Składu drzewiny Turcie w Inwentarze Lit. A. № XXIII. opisane razem ..	55		3069	
<u>Pubyka II<sup>o</sup> Jus Proprietatis</u>					
	Dobra Turbia ypoiadcia ymawo ymowienawona Parocha w Turbi kło. re ystowanie do Wstaw Wiedalnych prawnie się ..	200		200	
<u>Pubyka III<sup>a</sup></u>					
1 <sup>o</sup>	Jak się okazuje w Inwentarze powimosci Poddanych, tu sub lit. B. radaczkowy, wysiwa się w Dobrach Turbia i Pryległosciami Oborna y kłosa Aurebolska, pocznie ..	225	24		
a.	Przemiej, Wrocy 112. rachunek Koron podług Lony urberyalny a za 2. d 40 <sup>1</sup> / <sub>4</sub> czynna kapitał ..	225	24		
<u>Latus</u>		225	24	3269	



Wspom.  
Korcy



Transatus

Tada		Summa	
Moncha		Monachy, onalna	
W. H.	Am	W. H.	Am
225	24	2269	.
147	17 3/4		
227	25		
97	27 3/4		
41	15		
28	15		
10	50		
16	.		
26	.		
50	.	919	18 3/4

Summa, od Rubryki I. do Rubryki V.  
Rubryka V. Grunta puste

w Tych Dobrach Turbi i Pryległościami należących się grunta puste, z którychby Jutrza, rachowana być mogła

Rubryka VI Czynsze stałe

1. Czynsze roczne od Soboty w kula kurbolskiej opłacane się mając, którego iak z Jwanstara kith B. redakcyjnego, okazuje się 9. wów. które redukując na Monachy Monachy onalna podług prop. istego karsu za  $\frac{250}{100}$  czyni rocznie Jutrza

2. 26.

2. Za opłacenie reworstkiego w dworku moshow M. 732 3/4 czyli 316 1/2 190 kopy 3. od Poddanych Nychre Dobi i Pryległościami, w rocznie opłacane się mających iak z Jwanstara kith B. re. narodowego okazuje się, rachując jednę Jutrza po 1/2 f. M. L. czyni rocznie Jutrza

24. 21 3/4

3. w Moc Dekretu, Wysokich Sędow Słuchetnich Kiewskich datko 18. Mar 307. Nn do M 10608. zapadłego, a w kuzgach Krajowych Tabuli Kiewskiej kaintabulowanego, posiada, w dworku kula kurbolskiej, prawo polowania Dziwiziny, Snopowej, od Poddanych wsi Stawo należących do Samstwa Kameralnego Misha. z okazyj Tajpi, Miedzi i naroznego Jmela namia, gdyż za Dziwizina opłaca się 1/2 adai roz. 1/2 maia, do tego w miejscu polowania w dworku Sobu. dyntki; okazuje się iż rocznie rocznego Jwanstara kith B. przynosi 1180. kawa jedne kopy rachując Siednia Lena przez Mowag. i i. Mowa, plewa, more byda z piniarona po 1/2. 1/2 czyni rocznie za Dziwizina

216.

4. Lmocy powyższego prawa polowania kula i Leyre wsi Dziwizina, Kiemmatow, która w rocznie w średnia biore Snopowa przynosi Kiemmatow kith 80. kopy rachując i kith 15.

20.

Rubryka VII Czynsze nieplate.

w Tych Dobrach podług Albarystu i Jwanstara kith B. mny, dwie Sastwiska morgow 10. Sarni 1124. z tych Jutrza flenowi się

15.

15.

Status

279 7/8



№  
yornab  
kay

Tasa		Summa	
Moneta	Chomenejonal		
rub.	gr.	rub.	gr.

Transakus

Rubryka VIII Legielnica y Wapienice

w tych Dobrach niernyduis, sz ani Legielnie ani Wapienice  
wice, Jnhata sey Rubryki, stanowi sz ni mate.

Rubryka IX Progniacza

Poniewaz ani Regestrow przykodu, ani Kontrakow, z przy-  
czyn do Swatohole homer niczym, wysteregolnionych owiagnac ni  
morna bylo - wice stowiac sz do znactwoy ludowci, posto-  
poma tych Dobr, ze sz szu kowiod parafiatny przyduie, ze krad-  
do Glowney homosy gramierney Chwalowice tedy idra, a naybardziej  
miek woglad wroczenia do Szarbu Monarchicznego opiarowego  
Podatku Ciepowego, nakoniec ze do sey progniaczy, mawoz na  
Prze San ist dotacrony, roczny Dostad. Sey Rubryki stanowi sz

800. 800.

Rubryka X Ogrody

Poniewaz w tych Dobrach bardzo malo Dmowiny podkrajney  
w Ogrodach sz znayduie, preto sz sey przyczyny ofobna Jnhata  
sey Rubryki stanowiona byci ni more - tych rozleglosci do na-  
stapiacoy Rubryki dotacrona - Jhe sz Ogrody w pomiescie Urba-  
nyalnym razem sz kachoni yrosachowane

Rubryka XI Laki

Laki podny Jnwentarska sz O. palacronego znayduie  
sz w tych Dobrach szergow 75. Szarni 424. sz tych  
a Morgow 55. kicze sz, iako Szano szodkie przywosraie, i  
sz khardego Morga, rachuiac sz po Letnarow 15. Szkaroy Let-  
nar a 15. wrauiac, czyni rocznie

206. 15.

b. Ciepke morgow 20. Szarni 424. uwaza sz iako Szano kwasne  
przywosraie, sz khardego kharowego Morga rachuiac w sredney  
proporczy po Letnarow 10. - rocznie Letnarow 209. a Letnar  
po 10. rachuiac czyni

22. 50.

c. Dobrau rachuiac Cisse kracia na Jnhate, rocznie wypada

d. Szodkiego Letnarow 275., Letnar a 17. rachuiac czyni

22. 5.

e. kwasnego sz. C. 8. 30. Letnar a 16. rachuiac

C. 45.

Rubryka XII Lasoy

Lasu w Turbu wosnowego, szprowego, brorowego, Debowego  
y Swirkowego, sz Operadu Urbaryalnego szarui sz  
sz ist Morgow 281. Szarni 699. - Dodawany do tego ad-  
stapiony Las pmer Dominion Porwadow na szar Turbi  
iate sz kacharu Urudu Cyskafanego szarui sz w Szarnie  
Morgow 208. Szarni 1469. - Ineyduie sz

Latus - 1958 27/8



Wpisy  
Kasy

Tada		Summa	
moneta	Przebieg		
178. 11.	d	178. 11.	6.

Translatio

1958. 2 1/2

Przedstawiam w Dobrach Turbi podług pomyślności  
 tych Wyborow Morgow 190. Summ 508. Ze względu niskiego  
 potowania tych Kasow, ze po wistowej Ciesi składania się z miast  
 kiego Guberniu Drezna, ze maia, z naczkne nowe Zapusty, a do tego  
 bionse na uwage potrzeb gruntow y terioset do probotowu Mo.  
 morniczygo zrobiony od Gromady Turbickiej; dzieli się takowy Kas  
 na dwie na lat 10. radnego Morga przednacznego na wyrab, ra  
 chici się na roczna Jublat Sagow 110. x laty przed flori sa.  
 fow, wypadu wyjac na rocznia Jublat Morgow 8. Summ 20.  
 obiacie przede na roczna Jublat Sagow 82. Sagras ka.  
 thory po odtraceniu wydatku, na wyrobienie Kasow pracie się  
 po dr 110. - przede roczna Jublat x Sagow Dobi Turbi fl.  
 nowi się, w Summa

2. Na wulce Turbickiej x najduia się przepy srocznie przez Czeko  
 San odstypane, Chruskami, Lichlina, zwana po wistowej Ciesi  
 raryfte, tych Cypx more mniey wiezy Morgow 60. których wy  
 rab dzielac, na lat 2. wypadu corocznie wyjac Morgow 20. Sroca  
 iac kas iden Morg podlug nacznego probotowu w srednicy pro.  
 potcji, po 10. wypadu na rocznia Jublat

3. Na wulce Turbickiej w potach dworskich, podlug sernamia Acornych  
 najduia się, Drbow fluk 1120. radnych, na Stupy y Druziwa, fluk  
 wone rachuiac na kapital po fr 10. robi kapitalu Summ fr 880, od kay  
 procent 5/100 na roczna Jublat rachuiac się, w Summa

Rubryka XIII. Opas Wotow. —

w Dobrach Turbi x Prylegosciami x wazaiac na roczna  
 Ciesi popy mylym y Gornia wyprac morna rocznie 100.  
 Now fluk 20. od kadych 10. rachuiac Lyobu fr 2. rocznie

Rubryka XIV Drucho x Krow

x Drucho x naczknych Pastwisk y rozleglych gruntow w Do  
 brach Turbi x prylegosciami, utrzymac morna Krow fluk  
 110. od kadych 10. rachuiac srocznie do Ustaw Mry.  
 Dalnych po fr 11. czyni roczny Jublaty

Rubryka XV x Chyb.

Conciawu w tych Dobrach, iak w Inwentaru Litt. 6  
 wysrebotniona, x najduia się, Heriora, y reke Dobra licza nad  
 Czeko San, przede, Jublaty Ley Rubryki rocznia flori się

Status —

Rubryka XVI

61.	30.		
120.			
111.		225.	30.
60.		60.	
240.		240.	
18.		18.	
		1901.	22 1/2



№  
rpo.  
rnod.  
kency

Tada		Summa	
moneta		moneta ajina	
№. Q.	Q.	№. Q.	Q.

Translatio

Rubryka XVI. i. Krescenciji

z powodu niekrajowiaczych sie na granice C. lebnich  
Przeostow i biorow, i te se dobra, niadano przyedy w po.  
siadanie Seratnuyego Stadica, i. ktorychby poeznia  
Jutkata wypracowana byk mogla - i. nasernego przykromania  
sie o Gletie do sey sie stosuiae, kiere sie na jutkate wozdany  
propozycji Sanpryprna od lidosian Dobi Turbi i przylegos.  
ciami Oborna y wulka kurebska, w Inwentaru list. C. royr.  
czepobona y kate ra

1. Dni ciaglych parobytanych od podanych Dobi Turbi i Prylegosciami, Oborna y wulka kurebska rownie iak Inwentar list. C. opiwca, odbywae sie rozlydych № 8911. kaiden dzien ka.  
pony rachaiu po 10.

1485. 10.

2. Dni yriepych od podanych powrypych Dobi i Prylegosciami  
odbywae sie rozlydych, iak Inwentar list. C. rownie № 7228. ka.  
Dzen dzien rachaiu pod 5. crypi

609. 20.

Memorne die, poniuar ymy weryfikacji Inwentara kate listat  
na spozime niurnat, na jutkate nie rachaiu sie

2088.

Suma roeznego Dochodu Dobi Turbi i Prylegosciami Oborna y wulka kurebska  
i. sey Sumy roeznego Dochodu odbrawo pry na wydatki  
ekonomiczne<sup>20</sup> w stosunku do Ustaw Wydatnych

2989. 22 1/8

797. 54 1/8

Porozkai na rokay Dochod Summa

Wego roeznego Dochodu odbrawo pry listary grantowe iak to  
i. Podatku grantowego ro roeznie do Prapry listatay  
odbywae sie rozlydych

2191. 28 1/8

b. v. Wibaralnego

207. 13.

c. v. Cropsowego

251. 23 1/4

d. v. Domowego

194. 2.

e. v. Do Chodu Chorowadw na odspajony kas podlyg  
Wyprara listatayego roeznie

18.

24. 28.

Summa listatow grantowych  
Wkate to Sumy listatow grantowych roeznych od roeznego Doch.  
du odbrawo pry, kofkai cryoty Doda do uplanowania wozdany  
ney wartosci tych Dobi w Summie

675. 7 1/8

2516. 21 1/8



	Sada Summa	
	Pr. H.	Dr. H.
Prystavo roztvoro Dohodu. do vstavenia vcevnobnych pocetov Dobi Turbi a Dnyedovian Obzra y krotka Turbstva		2516. 21/8.
Krom mnezi po 20. na eden, ucyon Summy Kapitalna Dohodovi roztvoro od praviadai aca do toho do danyony Sumy a. Rublyk I II III IV a Summa		5099. 25. 1188. 48 7/8

Myasni Mestoi cata Dobi Turbi a Dnyedovian 54519. 13 7/8

Moviz pisemoviat y vchey Tyriac pisest vstav na vce Dobyh  
Chytskikh kopyavice y vchey otymeh Gremarero a Monoi kromen  
cyonalney. Driedo sa na Gremoi Dobi Turba dnia 10. d. Sypada 1828 h.  
Jony Kacopavosti Delatari Sadovny d. s. Josephus Shapavosti De-  
latari Judicialis d. s. - Jony Kacopavosti Ch. Kromy Dnyedov

Resipitae ac judicium saba jas ujas in legit inspectore  
vel per apographa locatione. Databum in locuto Ch. Jony  
Mobis Karmovis 16. d. S. 828. Urcka

№ 148. Tasa 28. Ar. foluta  
Karmovis die 9. July 829.  
Lisovskij



G

191

d.



*[Faint handwritten scribbles]*



Skanowanie i opracowanie graficzne na CD-ROM :



ul. Krzemowa 1

62-002 Suchy Las

[www.digital-center.pl](http://www.digital-center.pl)

[biuro@digital-center.pl](mailto:biuro@digital-center.pl)

tel./fax (0-61) 665 82 72

tel./fax (0-61) 665 82 82

**Wszelkie prawa producenta i właściciela zastrzeżone.**

**Kopiowanie, wypożyczenie, oraz publiczne odtwarzanie w całości lub we fragmentach zabronione.**

**All rights reserved. Unauthorized copying, reproduction, lending, public performance and broadcasting of the whole or fragments prohibited.**