

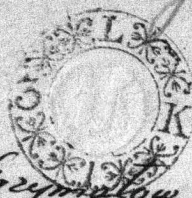
Lwowska Naukowa Biblioteka im. W. Stefanyka NAN Ukrainy. Oddział Rękopisów.
Zespół (fond) 141.

ZBIÓR ALEKSANDRA CZOŁOWSKIEGO

DZIAŁ (OPYS) I

1526. Ekscerpt detaksacji dóbr Grzymałów 1822.

STRONY NIEZAPISANE NIE ZOSTAŁY ZDIGITALIZOWANE



Ex Acta Detaxationis Bonorum Tractus Grymatow & Touste cum attinen-
 tiis, tam Oppidii Tarnoruda ad Massam Cidariam Constantis Comitis Arcuwaska
 spectantium, in Consequentiam ordinationis Excelsi Cos: Reg: Fori Nobilium Stavi-
 slopoliensis dt^o 5 Augusti 822 N^o 6765 edito, per Commissionem Detaxationem
 in fundo Bonorum Grymatow effectuat. a. De a. Hut a. Hut

Numeri Rubrica Detaxatio- nis	Annuus Eroventus m. c.	Capitale m. c.	
		proth.	proth. gr.
I Oppidum et Alodium Grymatow cum Attinen- tiis Zamurre, Marzowka, Podlasie et Bu- cyli.			
I aedificia Residentialia - Curialia - et Economica juxta Detaxationem dt ^o 5. Novemb. 821. expe- ditam in suo esse relinquuntur et assuman- tur in			71312 28 ^o
II Jus patronatus			
a. Ecclesie rit. Rom. Cath: sub titulo S. Trinita- tis in Oppido Grymatow proexistentis			200
b. In Eodem Oppido Ecclesie rit. gro: uniti, sub titulo protectionis B. V. Mariae			100
c. Ecclesie r. g. uniti: sub titulo fugo in Egyp- tum in Villa Buciki extructo, cui affiliata est Villa Lezanowka			100
III Fundus instructus.			

Latus



Numeri
 Rubrico
 Detaxatio
 nis.

Proventus
 Annuus
 e. m.
 C. m.
 Tl. p. m. gr. Tl. p. m. gr.

fundus instructus in hoc Alledio reperibilis
 iuxta specificam consignationem et estimatio-
 nem sub N^o 1. inductus efficit.

~~329 16~~ 329 9 16

IV Granaria in parte cum horreis conjuncta in
 estimationem edificiorum sub N^o 1 in detaxatio-
 ne 5^{to} Novemb. 821 jam comprehensa hic amplius
 non exponuntur.

V Fundi deserti in Grymatow
 a Juxta Inventarium Economicum hic sub N^o
 2^o positum reperiuntur fundi deserti et qui-
 dem in fronti Oppidi in N^o 17. Siquidam fundi
 edificiorum annuum censum cum 2 ff 6. gr. v. l.
 prostatet deserti in tertialitate sumuntur
 cum 22 gr.; qd. efficit 12 ff. 14 gr. v. v. seu
 b. In posteriori Oppidi fundi in N^o 6, edifi-
 ciosi solvant 1 ff. 3 gr. deserti in tertialitate sum-
 ptu faciunt 2 ff 6. gr.

4. 26.

26

In Zamusce Marcorowka Podlasię et Bucy-
 Ni. a Domus in Zamusce sub N^o 25 ad
 tempus vite inhabitantium a Censu libera,
 inducitur cum 1 ff 5 gr. v. v. seu.

18

b. Similis sub N^o 26 ff. ff. ff.
 Similis sub N^o 27. 2. 2. 2.
 c. Censu a fornicibus Dominicalibus Mens-
 suum 192 ff v. l. seu

18

18

d. Fundi Arabiles deserti iuxta consignatio-
 nem
 Latus

Numeri
Rubricar
Declarat
ionis



Proventus
Annuus
M. C.

Capitale
m. C. 3.

ffod ff. ffod ff

Consignationem sub N^o 3, in priori declaratione
sub die 3. Nov. 821 peractam allegatam proim,
veniuntur, in quota Jug. 712. org. 1203. Capacitau,
do se declaratoria Deputatio quod afundis
deserbis actualis solvatur Annuus Census
ffoddi m.c. a Jugero detruncando pro Circo 1/4
quia fundi ad 4 manus sunt distributi; quod
facit 19 ff 15 ff; etiam detruncando Contributio,
nem orariam cum 26 ff; junctim 2 ff 11 ff;
remanet titulo lucri puri 3 ff 19 ff. m.c.,
considerande quod lucrum arendantis eque
pro refformando integrali Valore fundi assumi
debeat, Deputatio Declaratoria pro Singulo
Jugero Annuum proventum in 4 ff defigere
concluserit, quod officit.

2851
2851

VI Censur tam pecuniarij tam naturales ad
os reducti, et in Rubrica Inventariorum Con,
signati efficiunt,

I. In Grymatow

a. Censur Domalis im portant 189 ff 39 ff v.v
seu

75.19.

b. Censur a fornicibus Dominicalibus Monia,
torum 192 ff v.v. seu.

76.24.

Latus

Numeri
Rubricis
Detaxationis.

Proventus Annuus m. c.		Capitale m. c.	
spott.	gr.	spott.	gr.

hausf

e Censu a fornicibus Judaeorum 6 pp v. v. seu 29.

d Decima apum ex 6. Annorum Diametro etiam ex attinentiis Mazurawka, - Zamurze, Podlasie et Bucytki obocuiens juxta Consignationem in priori provocata Detaxatione sub N^o 4^{ta} appositam importat ^{121.5/6 singulorum adveage} Alocaria & in audio 12. m. c. 1462.

e Censu ab Alocariis decimam non adequatibus juxta prius provocata Consignationem et diametrum importat 7 pp v. g. o. v. seu 29 2/5.

f Altibia - Ova. - Avena - et filatura in Oppido Grymatow nulla probantur.

g. Censu Domalis Subditorum importat 1096 pp 24 gr. v. v. seu. 438 3/4 21

h. Censu a Molenis manualibus ex Diametro 6. Annorum, juxta prius provocata Consignationem prioris Detaxationis sub N^o 4^{ta} appositam, ex Grymatow, Zamurze - Mazurawka. - Podlasie et Bucytki importat junctim 185 pp v. v. seu. 74.

i. Censu a hortis Dominicalibus per Subditos temporaneae civitatis 29 pp 22 1/2 gr. 11 27

II In Zamurze probant Subditi
a Altibia Signanter Cajones N^o 7 ostiman 20

Numeri
Rubrico
Octavatio
nis



Proventus
Annuus.
M. C.

Capitali
M. C. 5

prods: gr. prods. gr.

Translatas

estimanda à 15 gr. m.c.	3	15
<u>b</u> Gallinas N ^o 36 a 8 gr m.c.	9	18
<u>c</u> Ova N ^o 270 - 3 a 1 gr m.c.	3	.
<u>d</u> Avena Corchos 11, grs 14 quemlibet conu thumo 2 pp.	22	25
<u>e</u> filatura Spiras N ^o 62 a gr 4 m.c.	8	8.
<u>f</u> Census Domalis efficit 38 pp v.v. seu	15	6
<u>g</u> Census a fundis Dominicalibus 162 pp 18 gr:	65	1
<u>h</u> Census a hostis Dominicalibus 162 pp per Subditos temporanei usitatis 9 pp 12 gr. 13 1/2 Dyrz v. v. seu	3	23.
<u>III</u> In Mazorowka prostant Subditi		
<u>a</u> Capones N ^o 7 estimati a 15 gr m.c.	3	15.
<u>b</u> Gallinas N ^o 60. a gr 8 m.c.	16	.
<u>c</u> Ova N ^o 450 frusta, 3. a 1 gr. m.c.	5	.
<u>d</u> Avena Corchos 14 grs. 16 a 2 pp m.c.	29	.
<u>e</u> filatura Spiras 76 a 4 gr. m.c.	10	4.
<u>f</u> Census Domalis 38 pp. 10 gr.	15	10
<u>g</u> Census Melendinarius à Melitori, bus Competens	48	.
<u>IV</u> In Lodlasie prostant Subditi		
<u>a</u> Altilia signantes, capones N ^o 6. a 15 gr m.c.	3	.
<u>b</u> Gallinas N ^o 100 a 8 gr. m.c.	26	20
<u>c</u> Ova N ^o 750, 3 a gr. 1 m.c.	8	10

Latus.

Numeri
Rubrico
Detaxatio-
nis

Proventus
Annuus
M. C.
Spots. gr. Spots. gr.

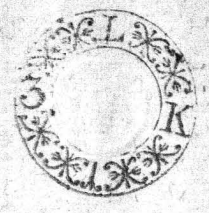
Translatatus

d. Aveno Corith. 20 gr. 24 a 2 ff m. c.	41 15
e. filotuno Spiras N° 123 a gr. 4. m. c.	16 12
f. Census Domalis Subditorum 64 ff v. v. seu	25 18
g. Census Nobilium Censualitarum 30 ff	
v. v. seu	12
h. Census a hortis 1 ff 1 gr. v. v. seu	12 ³ / ₄
VI. In Bucycki prostant Subditi.	
a. Caponis N° 24 a 15 gr. m. c.	12
b. Gallinas N° 172 a 8 gr. m. c.	45 26
c. Ova N° 1290, Tria a 1 gr. m. c.	14 10
d. Aveno Corithos 46. gad 12 a 2 ff m. c.	92 22
e. filotuno Spiras N° 228. a gr. 4. m. c.	30 12
f. Census Subditorum efficit 127 ff 10 gr.	
v. v. seu	50 28
g. Census Nobilium Censualitarum 510	
ff v. v. seu	204
h. Census molaris molitorum	36
i. Census a hortis 29 ff 7 gr. v. v. seu	11 20 ³ / ₄

VII. Census mutabilis Contuberniorum nulli.

VIII. Emolumentum ex variis Officiis
In Alodio Grymatow Domus segolla,
foria, habita ratione quod Domus hoc
regulatoria 18^m regulat, Capax quinquies
per Annum exuri, adeoq 9,000 Tegu-
larum producere valeat, pro Singulis
Latus. ^{mile}

Numeri
Rubrico
Detaxa
tionis



Proventus
Annuus
m. c.

Capitale
m. c.

spotb gr spotb gr

Translatius.

Mille 12 pp m. c. titulo pusi proventus
assumendo, exiit annuus proventus
cum " " " " " " " "

1080

IX Proventus et pontibus, Molendinis Buz
satoris et Crematoris

a In Grymatow, Emolumentum diversor
iarum Combinatum juxta Consignationes
N. 7. 8. 9. et 10. in Detaxatione Anni
821 allegatas, junctimum proventus epo
cillationis Cremati et Cerevisia, assumen
do quantum Cremati juxta Combinatio
nem N. 7 per Annos duos epocillati
et diametriati proventus abhinc procedendo
detruncata ib. proventus pro Merade epocilla
toris distincto, in Cerevisia autem assun
pto juxta N. 8 et 9 proventus pp 9. diametriati
quo pro misud vendi convevit, pro pro
tio productivo, et calculato Solum eo
quod ultra pp 9 qua lucrum se offert,
Detruncata eque ib. proventus
annuus importat.

17779.7

b a libera focui et Avone disvendi
sione Pry Komorki vocitati solvant
arendatores in Buczyski

152

e Molendinum in Grymatow ut Supra

Numeri
Rubrica
Detaxa-
tionis

Proventus
Annuus
m. c.

Capitale
m. c.

spolij gr spolij gr

Translatus

Supra N^o 10 una cum Molendina in Bucyl: 6550.
D Braxatorium Domus Braxatoria ex trien-
nali Diametro annorum 1815 1816 et 1819
juxta rationes oeconomicas annue produ-
xit, et disvendidit Vasa 437i. pretium dia-
metali $\frac{1}{2}$ q. ut N^o 8 et 9 q. efficit 39,339 $\frac{1}{2}$
pro Sedimentis Cerevisia et Eluvio. . 3000 $\frac{1}{2}$

Junctim 42,339 $\frac{1}{2}$

a Deducendo pretium hordei lupulorum
lignorum et aliorum reproductionis Expen-
sar 25398 $\frac{1}{2}$ 6. Item deducendo provisionum
Capitalis edificij 19023 $\frac{1}{2}$ 22 $\frac{1}{2}$ fundo inho-
rentis a $\frac{1}{100}$ facit . . 951 $\frac{1}{2}$ 4 $\frac{1}{2}$

c porro subducendo provisionem Capitalis
3767 $\frac{1}{2}$ 10 gr: fundo instructo inho-
rentis a $\frac{1}{100}$. facit . . . 188 $\frac{1}{2}$ 10 $\frac{1}{2}$

Evenit Summa detracanda 26537 $\frac{1}{2}$ 14 $\frac{1}{2}$

Manet purus Proventus . . . 15801 $\frac{1}{15}$

X Horti

i In Prymatow hortus potius palladium
arendari solet, ex triennali Diametro im-
portat annue m. c. 53 $\frac{1}{2}$ 10 gr:

Expense in hortulanum et varia requisi-
ta Diametraliter asprementur 33 $\frac{1}{2}$ 20 $\frac{1}{2}$

Latus

Numeri
Rubrica
Detaxa-
tionis

Proventus
Annus
M. C.

Capitale
M. C.

Spott gr Spott gr

Translatas.

Manet purus proventus Annuus in quata 19 20
 2. In Zamure hortus nullus
 3. In Mazorowka est hortus lapularis ad
 Braxatorium usuatus, qui ex triennali
 diametro producit lupulos $7\frac{1}{2}$ Ctr, a 80
 ff estimando efficit . . . 600ff
 Subducendo expensas Cultivationis 200ff
 Remanet purus annus proventus " 400
 4. In Rodlasie et Bucyki hortus nullus

XI Prata

In Alledio Grymatow junctim cum Villis
 Zamure Mazorowka Rodlasie et Bucy-
 ki usuantur pro pratis Jug. 930. Org. 27.
 quae ex principijs Economicis Combina-
 tis etiam Urbarialibus principijs impor-
 tare possunt et debent, a Jugere uno
 3ff 20 gr. et hoc in lucro puro, habita
 reflexione focui primo Classis quod effi-
 cit proventum Annuum 5270

XII Sylva pro Ratione Annui Proventus.

Sylva pro ratione Annui proventus.
 Sylva pro ratione Annui proventus ad
 Alledium Grymatow 300 Jug. 349. Org.
 spectant, in ferrens Villa Rodlasie consis-
 tentis.

Thomasi
Rubico
Deputatio
nis

Annuus
Proventus
M.C.

Capitale
M.C.

Spoll. gr Spoll. gr

Translatus.

consistentis, Syloa ha continent quercus
medio otatis et bene conservato, attamen
non adeo dense obsita in Annos 100 distri-
buto pro Annus proventus seruire possunt
Jug. 3. Org. 3 ⁴⁵/₁₀₀ quodlibet Jugerum Su-
mendo ad Orgias ligni 54 efficit Annuus
Proventus 163 ¹/₃ Org. deductis Sectionis
Expensis quam vis Orgiam a ff. 6 gr 20
deductis Sectionis Expensis quam vis
Orgiam a ff. 6 gr. 20 optimando efficit
Annuum Proventum perum

1088 18

Juxta projectum Deputationis Curdaris
hoc sub N^o 3^{tie} positum adiciuntur
ex Sylois Terreni Katakowka Jugera
1000 fagine, in exigua parte quocibus
in alia betulis abundantius interstitae
medio otatis ad Annos 70 distribute
pro Annus Emolumento habita ratio-
ne principiorum Urbarialis Systhenatis
assumitur in

3387

XIII Proventus ex Saginatione bouum nul-
lus.

XIV Proventus ex Pecoribus pecudibus
Equis et de Habita justa reflexione
Latus.

Annuus Proventus
m. C.

Capitalis
m. C.

fruct. gr. fruct. gr.

Translatas.

reflexione interfectionis hyemalis cum
Stramine et Accibus praticari solis,
ratione Arqum foeneficiorum
et pascuorum pccora Cornuta in re,
flexionem sumptum est in quolibet
Alladio tot pecora exponenda lenson,
tur quod ratione Economie Experimenta
iustum fore videbitur. —

Allodium Grymatow continent in
Arvo Jug. 326 in foeneficiis 934.
In pascuis & Univorsim 1262 Jugera, adeoq
assumuntur pecora Cornuta 70 Vaccis Mul,
gibiles quarum Proventus Vas bulgri a
20 ff et Vas Casp. a 6 ff Calculando efficit
ff 26 ff
Pro Pastore, Servitoribus circa lac se occu,
pantibus - Vasis - et Lyemationi detrum,
cedur 13 ff.

Manet purus proventus 13 ff.

Qui a 70 frustis Calculatus efficit . . .

gio .

6. 70 frusta quisantes et Succrescentes,
ad 3^{um} et 4^{um} Annum, habita ratione hyema,
tionis, Servitorum et expensarum in Vitulos,
velud nullum Emolumentum producentes,

Numeri
Rubrica
Detaxatio
nis

Annuus
Proventus
M. C.

Capitale
M. C.

prods
gr.

prods
gr.

Translati.

producentes, a Singulo frusto titulo parti
lucris assumuntur Annue sp. 3. qd efficit.

210 .

c. Vituli et ad 2^{um} et 3^{um} Annum Succes-
scentia quorum proventus nullus.

XV Piscina

Ad Alodium hoc usuatur Stagnum unum
in Grymatow, aliud in Bucyki utrumq pi-
scibus abundans, in quibus piscatio ex 6
Annorum calculo juxta Consignationem
in priori Supra provocata Detaxatione
sub 7^{mo} 6 productum juxta 6 Annorum
diаметrum annue effert

425 15.

XVI Dies Laborabiles Subditorum.

Quoniam dies laborabiles, propter provi-
sorium politicum alterato, et quid Consi-
stitui nequeat cum decisio Rei, ab al-
tissima Resolutione in Via Recursus de-
pendeat, Consil. Deputatio detaxatoria
estimationem facere ex grano, quo scopo
Combinata etiam urbanitati Calculatione
assumitur annue Crescentia, ratione
quantitatis Jugerorum ex principis eco-
nomicis possibilis - talis Crescentia
in pretio justo et proportionato Com-
binata desumpta, reflexa etiam impen-
sa necessaria pro Cultivatione dierum
laborabilium, et quidem pro Jugero
Latus.

Annuus pro
ventus
m. l.

Capitale
m. l. 13

holl.

gr

holl.

gr.

Jugero uno, dies jugales octo et pedestres
Novem, et in quantum totalis Subditalis ob-
surgentia non sufficeret erogationes nec
fitale necessarias, deducitur Calculus pro-
ventus Proventuum deficiens. Hae methodo
procedendo cum Alodium Grymatow fun-
dus Grymatow Dominicales Aratiles
979 Jug. 356. org. m. l. comprehendat, por-
ro habet dies laboratiles bijugales 450
Unijugales 3510 pedestres 7840 hinc Com-
binando dies laboratiles ad quantitatem
terro. evenit proventus Annuus

9711

68725 7

Summa totalis proventus.

Subtrahentur ex Summa hae

Fundationalia que spectant.

a Decima ex frumentis Brecho Eccle-
siae Grymatow in Natura prosterari
solita cum Quota 931/29.

b. Jus Lignationis libero pro Parocho
Grymatow R. L. recognitum et lib-
dom 25 p. 201 N. 2. onera intabulatum
qua fundationale Onus deducendum,
ad Specificium redderi requirit. Interim
censit, Commissio delaxatoria, quod Jus Pa-
rochiale seu ampliatur seu restringatur
quod Jus hoc ad Annuas 50. Org. Vini
seu Curus 200, definire, quo presupposito
siquidem in toto Dominio Grymatow et
Tousti Jug. 14365 Jug. 1446 Org. sylvarum

Numeri
 Rubrica
 Debetur

Annuus
 Proventus
 M. C.
 Spott gl Spott gl

sylvarum reperiantur ex 71 Jugeribus
 Sylvarum Carras ligni eidem excindi
 permittere oportebit, et cum Allodium
 Grymatow Sylvas teneat Jug. 1300 org.
 949, ex his Carras 27 ligni secandi
 Paroche Competent, sumendo ergo lig.
 ni Org. a 6^{ff} ad eor Carrum unum a
 i^{ff} 20 gl hinc pro Onod fundationali expo.
 nuntur. 45^{ff}. —

c. Jus liberi molendini Parochi pro
 Onere non assumitur, quia actualis
 proventus non reflexo ^{hoc} onere procedentes

II assumpti sunt II Contributiones Regie
 hie sub N^o 4^{te} Consignato exmissa Con.
 Currentia pro viis publicis et edificio
 Circularii velut non stabili obligatio,
 ne Constituunt 3875^{fr}. 41^{fr} M. C. seu
 1550^{ff} 20.

III Pro necessariis Economis.

Expensis subtrahuntur $\frac{20}{100}$ gl.

facit " " 10449.3 $\frac{1}{2}$

Subtrahenda Efficiunt omnia onera 26928.22 $\frac{1}{2}$

Remanet Annus purus proventus 40796.14 $\frac{1}{2}$

Quum pro 20. multiplicando efficit

estimatum pretium Valoris Allodij

Grymatow cum Attinentiis Zamusee,

Podlasie Masorowka et Bucyki in Sa.

835929.20

Capitali Totalis Valor Oppidi et Allodij

Grymatow cum Attinentiis, Podlasie,

Zamusee, Masorowka et Bucyki

860941.28 $\frac{1}{2}$

Valor

Oppidi

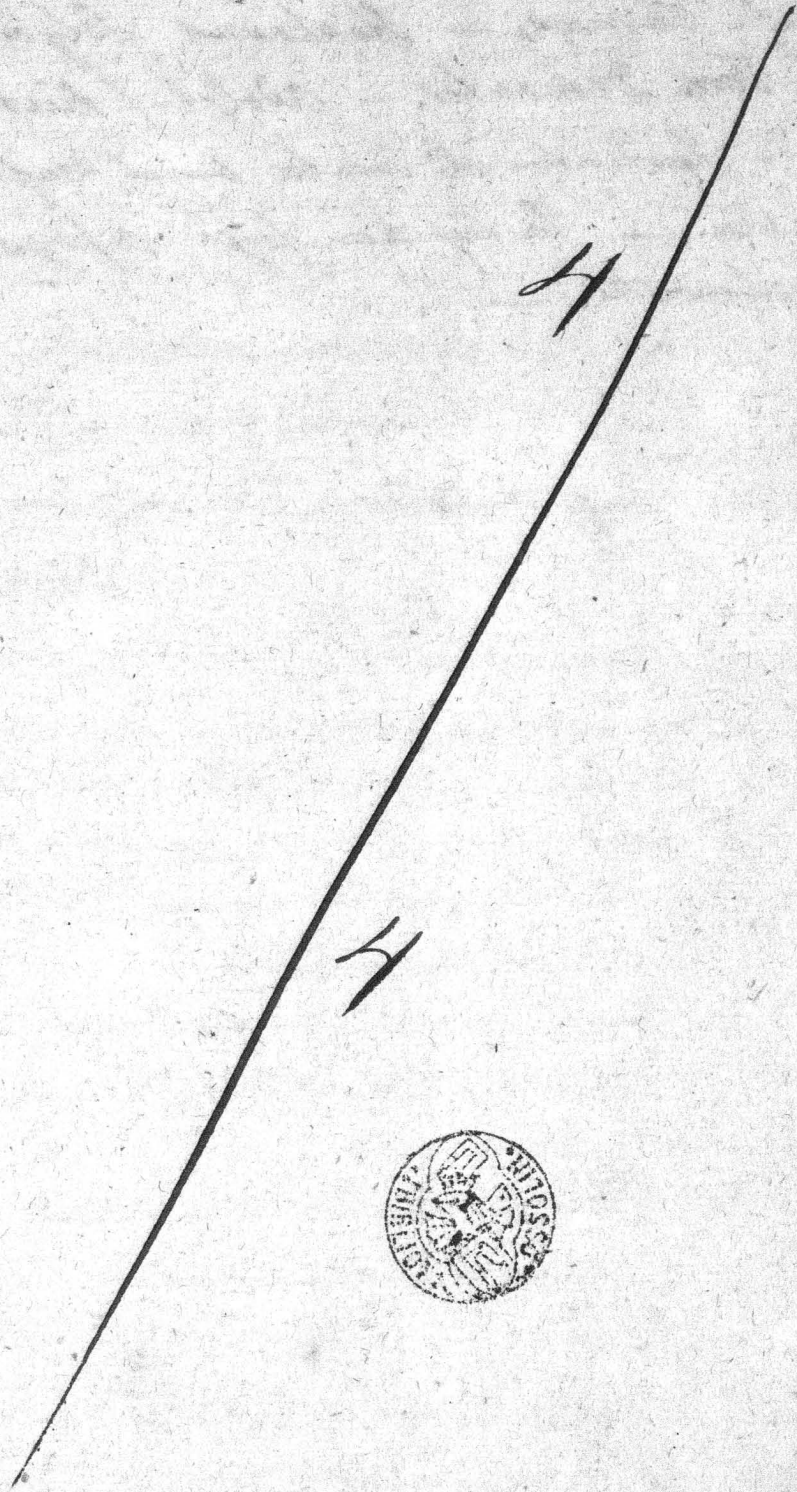
Oppidi et Allodi Grymatow cum Attinentiis Zamurre, Ma-
zarowka, Podlasie, et Bucyki Efficit. . . . 86941/2 209
Hec de de. De de. De de. De de. De de.

Dati Grymatow d 27^{to} Januarii 823. A^o. - Soranski.
Cos: Reg Comp^o Tarnop. - Stephanus Solyon de Antalpa,
Bonos^o Nob. Terr. Detaxator. - Adolphus Kuckowski Detaxator.
Dominicus de Taruntowski Curator bonos^o Massa Cridarie Com
Conte Krewuska. - Pa sey Komisyji asystuiscy Delegat.
Jozef Wierchowski. -

z D. Brzezinski Taxa 1 pr 6. X. m. c.

Coll. Sosnowski

Taxa Saluta 1 pr 6. X. m. c. ad 1000
die 10 maj 1822 u Marostulka



4

4



Skanowanie i opracowanie graficzne na CD-ROM :



ul. Krzemowa 1

62-002 Suchy Las

www.digital-center.pl

biuro@digital-center.pl

tel./fax (0-61) 665 82 72

tel./fax (0-61) 665 82 82

Wszelkie prawa producenta i właściciela zastrzeżone.

Kopiowanie, wypożyczenie, oraz publiczne odtwarzanie w całości lub we fragmentach zabronione.

All rights reserved. Unauthorized copying, reproduction, lending, public performance and broadcasting of the whole or fragments prohibited.