

Lwowska Naukowa Biblioteka im. W. Stefanyka NAN Ukrainy. Oddział Rękopisów.  
Zespół (fond) 141.

ZBIÓR ALEKSANDRA CZOŁOWSKIEGO

DZIAŁ (OPYS) I

1735. Operaty katastralne cyrkułu złoczowskiego 1843 – obwód podatkowy  
Lisko.

***STRONY NIEZAPISANE NIE ZOSTAŁY ZDIGITALIZOWANE***

Original

BIBLIOTEKA OSSOLIŃSKICH  
ZBIÓR DOKUMENTÓW  
Nr. rękopisu 1735

Kraj Galicja  
Cyrkół Złoczowski  
Obwód podatkowy Liski

Poprzednicze  
Opisanie granic

Umię katastralnej

Nowosiółek

1843 r.

Original

Land Galizien  
Kreis Złoczow  
Steuerbezirk Liski

Vorläufige  
Grenzbeschreibung

der  
Katastral Gemeinde

Nowosiółki

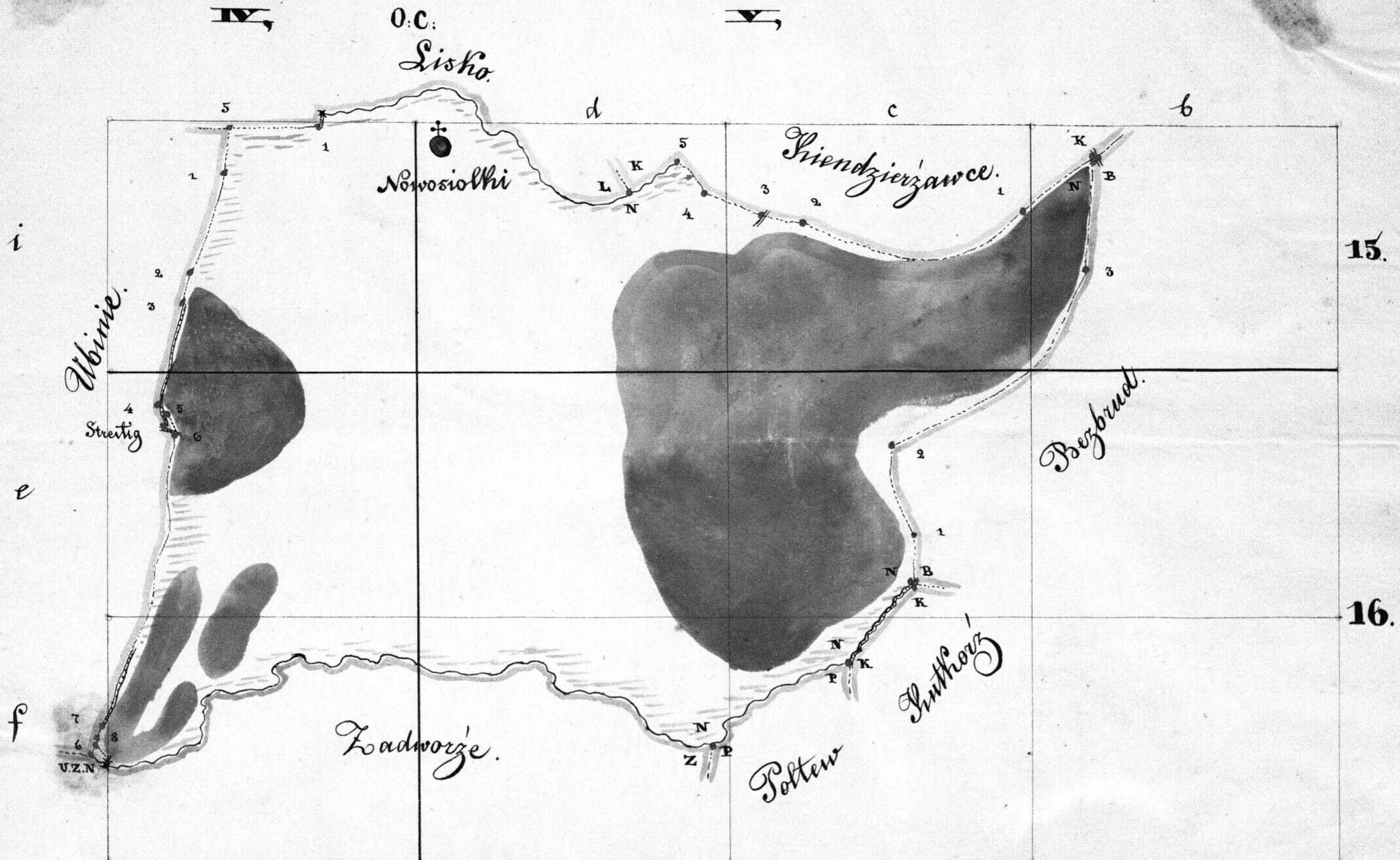


1733

Kreis Łódzower.

Nowosiolki

Stenerbezirk Lisko



2685 Focher

O. Lynchy J. J. J.

# Gmina Kastralna Nowosiółki

Gmina ta graniczy w swoim obsiedzie z Ubinierem, z Ładworzem, z Poltkow, z Kutkierzem, z Bexbrudami obwodów Miłotyńskiego, z Kierdzianawcami obwodów Kozłowskiego i Gmina Lisicko granicząca z tymże.

Początek opisania tego zawiera się w styczności z Lisickiem i Ubinierem, przy

położonym pała granicznym N. 5. na lewym brzegu Strumienia Młynowski między takami Ubinieckiego Andrzeja Chorobaj i Kwierchnosi Łisickiej a przy stawie Kwierchnosi Nowosiółki

400

Ubinierem kład na południe zwracając między namierzonymi grzaniemi stosownie do podziału własności na

300.

do pała granicznego N. 1. między obostronnie zwierzchniościami takami kład w poprzecznicznym obrębie środkiem rowu kabłackim.

40

do kop. granicz. N. 2. między obostronnie zwierzchniościami lasami.

Kład w poprzecznicznym zwrócić dalej środkiem rowu na

150

do kop. granicz. N. 3. między namierzonymi lasami i przy drodze z Nowosiółek do Ładworza prowadzącej.

Kład w poprzecznicznym zwrócić środkiem drogi na

886.

do kop. granicz. N. 4. na prawej stronie drogi między obostronnie zwierzchniościami lasami.

Kład w poprzecznicznym zwrócić dalej środkiem drogi na

30.

do kop. granicz. N. 5. na lewej stronie drogi, między lasami obostronnych Kwierchnosi

3

# Katastral Gemeinde Nowosiółki

Die Gemeinde gränzt auf ihrem Uferzuge mit Ubinie, mit Ładworze, mit Poltkow, mit Kutkierz, mit Bexbrud Miłotyński, mit Kierdzianawcami Kozłowski, mit Gmina Lisicko.

Der Anfang dieses Beschreibungs ist ein Zusammenkunft mit Lisicko mit Ubinier beim Brunnen Grenz Pfeil N. 5. von links Ufer des Młynowski Laufes, zwischen dem Ubinier des Ubinier Andrzeja Chorobaj von Lisicko Anzeiger, von dem Ufer des Nowosiółki Anzeiger.

Die beginnt von Anzeiger und Ubinie. Von hier in südlichen Richtung zwischen dem genannten Grundstück auf dem folgenden Pfeil N. 1. zwischen beidenseitigen Anzeigern.

300

Von hier in horizontaler Richtung nach dem Mitte eines Grabens zwischen dem Pfeil N. 2. zwischen beidenseitigen Anzeigern.

40

Von hier in horizontaler Richtung von dem nach dem Mitte des Grabens auf

150.

zum Pfeil N. 3. zwischen dem namierzonymen Anzeigern und an dem von Nowosiółki nach Ładworze führenden Wege.

Von hier in horizontaler Richtung nach dem Mitte des Weges auf

886.

zum Pfeil N. 4. an dem rechten Ufer des Młynowski zwischen dem beidenseitigen Anzeigern.

Von hier in horizontaler Richtung von dem nach dem Mitte des Weges auf

30.

zum Pfeil N. 5. von dem linken Ufer des Młynowski zwischen dem beidenseitigen Anzeigern

Tu rozpoczyna się ugor granicy.

Grma Ubinie powiada: granicą idzie z tą niec na lewo między namienionemi lasami, przecinając Droga, z Ubinia do Kuthorra prowadząca na do kop. granic. N. 6. między lasami Nowosieleckiego Szymka Laskowskiego i Ubiniskiego Szymka Kamockiego.

64.

Przebieg powiada Grma Nowosielecka: granicą idzie do kopca granic N. 5. w poprzecznym zwrocie środkiem drogi na

21.

do kop. granic. niemiarowanego. Kład w poprzecznym zwrocie środkiem drogi z Ubinia do Kuthorra prowadzący na do namienionego kop. granic N. 6. przy którym strony spor tożsacze zgadza się.

26.

W używaniu zaprzeczonej części gruntu jest zwierzchność Ubiniska.

Od kop. gr. N. 6. w poprzecznym zwrocie między, dalej między obojstronniemi lasami i lasami stosownie do podziatu własności przez 6 najpóźniejszych kop. granic. Dalej środkiem drogi połocy na

2800.

do kopca gr. N. 7. na prawej stronie drogi między obojstronnie zwierzchnościami lasami.

Kład w poprzecznym obrocie między namienionemi lasami stosownie do podziatu własności na

50.

do kop. granic N. 8. między obojstronnie zwierzchnościami lasami

Kład w poprzecznym zwrocie między namienionemi lasami

38.

~~Grma Ubinie powiada: granicą idzie z tą niec na lewo~~

Grma Ubinie powiada: granicą idzie z tą niec na lewo między namienionemi lasami, przecinając Droga, z Ubinia do Kuthorra prowadząca na do kop. granic. N. 6. między lasami Nowosieleckiego Szymka Laskowskiego i Ubiniskiego Szymka Kamockiego.

64.

Przebieg powiada Grma Nowosielecka: granicą idzie do kopca granic N. 5. w poprzecznym zwrocie środkiem drogi na

21.

do kop. granic. niemiarowanego. Kład w poprzecznym zwrocie środkiem drogi z Ubinia do Kuthorra prowadzący na do namienionego kop. granic N. 6. przy którym strony spor tożsacze zgadza się.

26.

W używaniu zaprzeczonej części gruntu jest zwierzchność Ubiniska.

Od kop. gr. N. 6. w poprzecznym zwrocie między, dalej między obojstronniemi lasami i lasami stosownie do podziatu własności przez 6 najpóźniejszych kop. granic. Dalej środkiem drogi połocy na

2800.

do kopca gr. N. 7. na prawej stronie drogi między obojstronnie zwierzchnościami lasami.

Kład w poprzecznym obrocie między namienionemi lasami stosownie do podziatu własności na

50.

do kop. granic N. 8. między obojstronnie zwierzchnościami lasami

Kład w poprzecznym zwrocie między namienionemi lasami

38.



Poltwa 2  
Kład w poprzeczniczym kierunku Daley  
Środkiem rzeki na  
1400.  
do potrójnego pola granic. Litt. **N.P.**  
**K.** naznaczonego na tymże przy  
kacie Poltewskiego Stefana Soroka  
ce przy wypływie rzeki Jaraczow-  
ki w rzekę Poltwa.

Tu konczy się zgraniczenie z Poltwa  
a rozpoczyna się z

Kutkorce  
Kład w poprzeczniczym kierunku Daley  
Środkiem rzeki na  
1600.  
do potrójnego kop. gr. **N.K.B.** naznaco-  
nego na lewym brzegu rzeki między  
rolami Nowosielskiej i Berbrud-  
kiej Kwieczności na przeciw lasu  
Kwieczności Kutkorskiej.

Tu konczy się zgraniczenie Kut-  
korka a rozpoczyna się z

Berbrudami  
Kład na lewo Środkiem rowu  
Droga z Berbrudów do Nowosiółki  
prowadząca, przebiega na  
506.

do kop. gr. **N.1.** między lasem  
Nowosielskiej a rola Berbrudzkiej  
Kwieczności

Kład na lewo Środkiem rowu na  
940.

do kop. gr. **N.2.** między lasem Ber-  
brudzkiej Kwieczności i Nowosiel-  
skiej Tymka Dydyki

Kład na prawo Środkiem rowu  
na  
1980.

do kop. gr. **N.3.** między lasami  
Nowosielskiej i Berbrudzkiej  
Kwieczności.

Kład na lewo Środkiem rowu  
na  
794.

do potrójnego k.g. Litt. **N.B.K.** nazna-  
czonego między lasami Nowosielec-  
kiej i Berbrudzkiej Kwieczności  
na przeciw roli Kwieczności Kozłow-  
skiej, i przy drodze z Berbrudów

mit  
Poltwa  
Von hier in horizontaler Richtung fort  
nach rechts der Mitte der fließenden  
zum dreifachen Grenz-Punkt bezieht  
mit mit **N.P.K.** im diesem fließenden  
beim dem Ufer der Poltwa  
Stefan Soroka und im dem fließenden  
minuten der Jaraczowka fließenden  
im dem Poltwa fließenden.

Hier endet die Abgrenzung von  
Poltwa und beginnt mit

Kutkork  
Von hier in horizontaler Richtung fort  
nach rechts der Mitte der fließenden  
zum dreifachen Gp. bezieht mit  
**N.K.B.** am linken Ufer der fließenden  
zwischen dem Ufer der Nowo-  
sieltier und Berbruder Abgrenzung  
gegenüber dem Kutkork abgrenzung  
Schlüsselstein

Hier endet die Abgrenzung von  
Kutkork und beginnt mit

Berbrud  
Von hier links nach der Mitte  
minuten gegenüber dem dem Berbrud  
nach Nowosielki gegenüber dem  
Schlüsselstein mit  
506.

zum Gp. **N.1.** zwischen dem Ufer  
dem Nowosieltkier und dem Ufer  
dem Berbruder Abgrenzung.

Von hier links nach der Mitte der  
Gegenüber mit  
940.

zum Gp. **N.2.** zwischen dem Ber-  
bruder abgrenzung Schlüsselstein mit  
dem Nowosieltkier Tymka Dydyki.

Von hier rechts nach der Mitte  
dem Gegenüber mit  
1980.

zum Gp. **N.3.** zwischen dem Ufer  
dem dem Nowosieltkier und Berbrud-  
Dyda Abgrenzung.

Von hier links fort nach der  
Mitte der Gegenüber mit  
794.

zum dreifachen Gp. bezieht mit  
**N.B.K.** zwischen dem Ufer  
dem Nowosieltkier und Berbrud  
Abgrenzung, gegenüber dem Kozlow  
abgrenzung Schlüsselstein und im





L. M. narnackonego na lewym  
brzegu narnackiego strumienia  
między lasami kiendzierzawickiego  
Andrzeja Dankowego, potem ta-  
ka kiendzierzawicki na  
przeciwłaki Nowosielskiego  
Wawrka Szepaka  
Tu koniec się zgraniczenia kię-  
dzierzawiec a rozpoczyna się  
17.

Lisko

Stąd w poprzekmiarem obrotie Daley  
średkiem strumienia wprzeciw  
na

do mostu na drodze z Nowosio-  
tek do Liscka dale,

Stąd na lewo średkiem drogi na  
grobli na

do pola granic N. 1. na tej drodze  
i na kiendzierzawickim stawie.

Stąd na prawo w prostej linii pro-  
czestnie kiendzierzawicki staw bli-  
sko na

do potrójnego pola granic N. 5.  
w odległości narnackiego, gdzie opie-  
wano to rozporządzenie i ukonfirmowa-  
no.

Nowosielki dnia 11<sup>o</sup> Lipca 1843

Ł. Lynch v. P. Toron

K. K. Janusz. Promi.

Karol Garbowski  
podano

mit K.L.N. um liskow Uffra sub  
konfirmationem Komput. zwijfem  
Jan Szepaka sub kiendzierzawick  
Andrzej Dankow sub Jan Szep.  
pa sub Liskow Szepak zwijfem  
sub Jan Szepak sub Nowosielki  
Wawrko Szepak.  
Zinn. uobut sub Anymony  
kon kiendzierzawick um liskow  
mit.

Lisko

Von firt. in harnackem harnackem  
harnackem auf dem Mitten sub Be-  
sub uobut sub  
Lisko Komput. um liskow  
sub Nowosielki auf Lisko.

Von firt. hirt. auf dem Mitten  
sub Liskow auf  
Zinn. Anym. Uffra N. 1. um  
Lisko sub Lisko

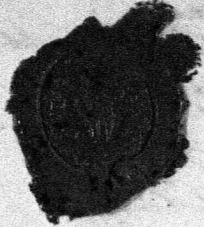
obmierzalnym hirt.  
Von firt. uobut sub in harnackem  
Lisko sub Lisko sub ob-  
mierzalnym hirt. sub hirt.  
zu dem sub Anym. uobut sub  
sub Anym. Uffra N. 5.  
wo Lisko sub Anym. uobut sub  
sub uobut, sub firt.  
sub firt.

Nowosielki dnia 11<sup>o</sup> Julii 1843

Komput. Toron  
K. K. Janusz  
G. K. Komput.

- x Jan Dankow
  - x Matwij Marsymow Ostrowski
  - x Maksym Marsymow Gufow
  - x Jwan Pnatyorn
  - x Hrynko Teserow
  - x Wosi Marsymow
  - x Toma Klim
- sub sub Anym.

Severin Sintonij  
Petrovich

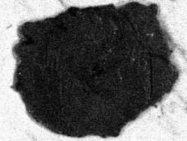


### Ubinie

- x Juan Pavlov Babushkin
- x Juan Pavlov Gupfman
- x Fedko Sypel
- x Juan Sestov
- x Lii Amota
- x Fed Pavlo

### Ladwore

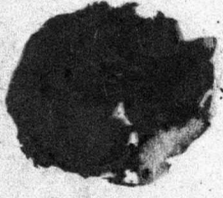
Stefan Michalawski  
Lennunglich



- Wagel Stech
- x Szymon Wrystat
- x Sento Sennow
- x Wagel Sennow
- x Juan Sennow

### Potter

Michal Sennowicz



- + Anton Sennow
- + Ios Sennow
- + Roman Sennow
- + Szymon Sennow

### Vulhorn

Stammesfolge

Von Seite der Gemeindefrauen:  
Franz Vincenz Nagornski  
Lennunglich

Von Seite der Gemeinde:  
x Ivan Majta  
x Ivan Korol  
x Stark Etkan  
Gefertigt Nagornski

### Bozbrady

~~Anton Sennow~~  
~~Lennunglich~~



- + Sento Sennow
  - + Mikita Sennow
  - + Andriuk Sennow
  - + Ivan Sennow
  - + Kuba Sennow
- unterzeichnet  
Sennow

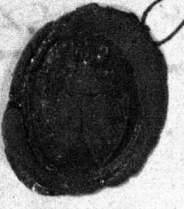
*P. P. P. P. P.*

*St. Petromocnik*



- ⊕ Mikola Prystupa
- + Michal, Tarnowski
- + Hieronim Prystupa
- + Jurem Rudnicki

*Karol: Gabon...*  
*Petromocnik*



*P. P. P. P. P.*

- x Panko Paikalo Gugelmann
- x Wapyl Dusurab
- x Anat Mafylis
- x Stefan Dusurab
- x Jurem Lemkies
- x Jurko Antonis

*Faint handwritten text and signatures in the lower left quadrant.*



Skanowanie i opracowanie graficzne na CD-ROM :



ul. Krzemowa 1

62-002 Suchy Las

[www.digital-center.pl](http://www.digital-center.pl)

[biuro@digital-center.pl](mailto:biuro@digital-center.pl)

tel./fax (0-61) 665 82 72

tel./fax (0-61) 665 82 82

**Wszelkie prawa producenta i właściciela zastrzeżone.**

**Kopiowanie, wypożyczenie, oraz publiczne odtwarzanie w całości lub we fragmentach zabronione.**

**All rights reserved. Unauthorized copying, reproduction, lending, public performance and broadcasting of the whole or fragments prohibited.**