

Lwowska Naukowa Biblioteka im. W. Stefanyka NAN Ukrainy. Oddział Rękopisów.  
Zespół (fond) 141.

ZBIÓR ALEKSANDRA CZOŁOWSKIEGO

DZIAŁ (OPYS) I

1751. Rozgraniczenie wsi Tyśmieniczán, Puchówki i Horocholiny 1669.

***STRONY NIEZAPISANE NIE ZOSTAŁY ZDIGITALIZOWANE***

Actum in castro Haliciensi Sabbatho  
ante Festum Sanctae Agnetis, Virginis et Marty-  
ris, proximo Anno Domini, Millesimo, Sexcen-  
tesimo, Septuagesimo, Sexto.

Ad personalem oblationem et Affectationem  
Generosi Petri Stanislai de Lancuchow Kuropatwa  
personaliter et Officiose factam Officium & Mens  
Castrense Capitaneale Haliciense Pranicis inter  
Bona Villarum Tysmieniczany Horocholina et  
Puchowla per Magnificum Nicolaum Truskol-  
aski Succamerarium Haliciensem expeditas  
infrascripte pro debito officij sui suscepit et Actis



presentibus inscribere demandavit de tenore sequen-

Actum si, Actum in loco Granicierum Asinistro Campes-

tralestro Sylvestri in loco Mancupato Nardyk, ubi in-

ter villas Horocholina et Grabawie Ultimas Situatq

consistit Sepulus ubi Magnificus Dominicus a Polak

in Bohoroderazy Potocki Chmielnecey &

Capitaneus Bonorum Pfalt Hares Parte ab uno

Generosus vero Petrus de Lancuchow Kuropatwa Bo-

norum Villa Tysmienicrany Dominus, suo, et Filior

Filiidq, uti Successorum Legitimorum ejusdem

villa Pfalt totius et integre Haredum, pro quo-

rum rati habitione Cavet, et presentibus Inscrubit

nomine, vigore infrascripte Partes in ita Amicabilis Com-

positionis Scriptoz Certo de Actu et Data illius infundo. Gra-

nicierum Horocholina et Tysmienicrany Die Vigesima Tertia Aprilis

Anno Domini Millesimo Sexcentesimo Sexagesimo Nono scripti mani-

Caspe

busq̄ tam interse litigantium, quam et aliorum  
 Amicorum ad id locatorum subscriptis, et Actis Castrod  
 Halicensibus Roborate, Vadiog, Decem Millium Mar-  
 carum Polonicarum firmata, veram esse duorum Pa-  
 rietum Concurrentiam, Hereditarios fundos Villa Ho-  
 rocholina, et Puchuwka Magnifici Stati Capitaneusmil-  
 nicensis, Generosi vero Kuropatwa Superius Nomina-  
 ti, et Successorum Legitimorum ejusdem Villa Tymie-  
 nianay Parte Ab altera, Juxta Obloquentiam inferi-  
 us Sepulorum ~~Situ~~atorum, et Descriptorum, Feria  
 Secunda post Dominicam Jubilate proxima Anno  
 Domini, Millesimo, Sexcentesimo, Septuagesimo, Primo,  
 Coram Coram Magnifico de Truskolajij in Martinow, Nico-  
 lao Truskolaski, Succaverario Terra Halicensis, Gentibz  
~~Et~~ Autem Magnificis, Generosis et Nobilibus Dominico  
 a Potok in Bohorodcrany Potocki, Chmielnicensi, et  
 Capitaneo, Petro de Lancuchow Kuropatwa, Sebastia-

no Jandrinski Commendario Tysmienicany Alberto  
Skatawski, Adamo Betkowski, Martino Gorezyn:  
ski Stanislaw Bobowski, Wladislaw Woyna, Samuele  
Kaniawski, Christophoro Thomaszewski, Stanislaw Mi:  
kulicz, Adamo Zablocki, et Alijs quam plurimis  
fide dignis hominibus Circa infrascripta  
existentibus, Nec non Ministeriali Regni Gene  
rali Provido Wasył Bochowicz de Bohorodca  
ny Authenticato Jurato, Quo quidem in loco uti  
vera duorum Partium concurrentia Magnifi:  
cus Dominus Succamerarius Terra Halicie ensis  
ad affectationem Suprascriptarum Partium  
heredum Bonorum villarum Horocholina, Pachot:  
ka et Tysmienicany differentiarum Granic:  
erum Jurisdictionem Suam nomine contra:  
dicente, imo eandem affectante, fundavit, funda:  
tamq Ministeriali Regni Generali Supratato

Provido

Provido Bohówicz Wásyl de Bohorodczany  
 cum debita Solennitate et Observantia, Sécúrita-  
 te publicare mandavit, prout per eundem Minis-  
 terialem proclamata, publicatag, est, Qua Jurisdic-  
 tione fundata, et per Ministerialem Suprafat-  
 tum debite proclamata, Magnificus Dominus  
 Succamerarius Affectationi Hæredum Bonorum  
 villarum Statarum Horocholina, Puchowka, et  
 Iymieniczany, in hærendo, Scopulos de Terra erigens  
 docet signa in Arboribus faciendo tali modo  
 Secutus est, Naprod na miejscu fundowanej Jurys-  
 dykcyej, to jest nad Doliną narwana, Horzyk Za-  
 rar podle kopca który jest usypany Ostatni na  
 końcu Granice, tak od Grabowca jako y od Horoch-  
 liny Kopiec pierwszy, w który w niego Nakrztał  
 Dędrwiedria Kamienia wybitego usypać kałat,

aten Kopicie w prawo, Kalerei ma do Tysmieniczany,  
tak Jego Mości Pana Piotra z Lanuchow Koropatwy,  
jako i innych w put Driedricow w lewo las usypa-  
ny do Wsi Horocholiny, Jego Mości Pana Dominika  
z potoka na Bohoroderanach Potockiego Chmielnickiego  
Starosty, Od tego Kopca postać pierwszą trawka,  
a przeszedzszy do line narwano, Hworydk, nadto do  
liny, Zaraz Kopicie, wtory, wtorywszy w niego Kamien-  
ze dwoma herbami, tak Jego Mości Pana Starosty Chmiel-  
nickiego, jako też z Jego Mości Pana Koropatwy Sypca  
przy karat, Trzeci Kopicie niedaleko tegoż dnie w le-  
wo, od Horocholiny a w prawo, od Tysmieniczany  
wtorywszy w niego put Kamienia Mlynskiego  
Sypca Karat, Tamże na staie idne postać pierwszą. Szwarc-  
ty Kopicie, wtorywszy w niego Kamien ze dwoma  
herbami pomienionych Schmarciow Driedric-

10w, Pięty niedaleko od tego kopca pod Dę-  
 bem, na którym Dębie dwa kryje wyciąwszy Sy-  
 pac Karat, Ponadto Doline idąc adzieląc w szyt-  
 ko w prawo od Tysmieniczan, wlewo, zaś od Horo-  
 choliny. Szesty Kopye, w który wry w niego put ka-  
 mienia tamte niedaleko od tego kopca pod Grabem  
 krzewistym na którym Grabie kryje row trzy nauwa-  
 wry, Siódmy Kopye Sy pac przy Karat Rata od-  
 tego kopca idąc wlewo, do Horocholiny, w prawo,  
 zaś do Tysmieniczan dzieląc a nie dochodząc Potocz-  
 ka nazwanego Horocholina pod Dębem krzewistym  
 na którym Dębie węgłow Siew wycią wry, Osmi Kopye  
 Driewigty przez Chastere idąc nie wielkie Sief. Kę. w-  
 lewo w szytko do Horocholiny, a w prawo do Tysmie-  
 niczan dzieląc w który wry won kamien i Dwoma  
 herbami, Tak tego Mosci Pana Starosty Chmielnicki-  
 go Sahoter tego Mosci Pana Kuropatidy Sy pac rocka-

Tat.



rat, postempuięz tedy daley od tego Kopcza nadat  
ku potokowi nazwanemu Horocholina wprawo  
od Tysmieniczian, a przeszedszy ten Potok wlewo  
od Horocholiny, na Dwoie Stai od Prędry, Dzieniąty  
Kopiec wtorywszy w niego Kamien ze dwoma Her-  
bami Pomienionych Ich Mosciow Panow, usypac ros-  
karat, a ten grunt wlewo od Horocholiny nalezy  
do Bohorodczan, Co ras wprawo, rzke nalezy do  
Tysmieniczian Tam ze niedaleko od tego Kopcza wysy-  
ko wlewo od Horocholiny uprawo ras od Tysmieni-  
czan dziełce, Jednasty Kopiec kadnego won nie-  
kladze znaku, A dwunasty Kopiec recte idze pod  
Dzibem malym na ktorym Dzibie krzyz jeden od  
Tysmieniczian wyrybauszry Sypac przy karat, Nie dale-  
ko od tego Kopcza między Chaszczami wrownie  
Kopiec Trzynasty, kadnego won niekladze Znaku  
Sypac karat, Czternasty ras Kopiec a ten narozni  
wlewo rzke dziełce od Bohorodczan y Horocholiny  
aprawo

a prawa, od Stobody narwanej Puchowka tegoż  
 Jego Mości Pana Starosty Chmielnickiego, wtery w szry  
 wniego kamien z herbem Jednym Jego Mości Pana Kur  
 ropatwy Sypac rozkarat, Od tego tedy kopca narozni  
 go wprawa, powrociwszy idze recta ku Iwanikuwee  
 Stobodzie, Kopicie Dignasty bez znaku Zadnego, Presnasty  
 zas Kopicie nad droryskiem Starym ktore idzie do So  
 rocholiny, do Iwanikuwki Stobody, przeciwko Dą  
 bka mto dego wtery w szry wniego kamien z her  
 bem idnym Jego Mości Pana Kuropatwy usypa  
 na, Altorysko przesrediry recta w szrytko ku Iwanik  
 kowee Stobodzie Jasnie Wielmornego Jego Mości Pana  
 Andreia Potoka na Stanislawowie Potockiego Wor  
 iowody y Generata Siem Kiiowskich, Halickiego  
 Koto myiskiego Serajskiego & Starosty. Piedmnasty  
 bez Zadnego Znaku Sypac rozkarat Nadwoie  
 zas Stawie postępiwszy od tego kopca między

Dwoma Dębami Starymi na których poiednem a trzy  
rowi Przeciwko Siebe wyrąbanym Kopye Bm nasty Drie-  
wiet nasty sa: Kopye między charakterami od tego Kopya  
co między dwoma Dębami usypany, niedaleko od sredy  
wtozywszy won kamien z herbem iednym Jego Mosei Pa-  
na Kuropatwy usypac Karat, Tandem Sole ad occasum  
declinante Magnificus Dominus Succamerarius ad Horam  
matutinam Diei crastina in eodem vigore et Robore ex-  
prescripto Ministeriali Regni Generali Provido  
Wasył Bochowiez de Bohorodczany reclamare iussit,  
prout idem Ministerialt cum Termini Legitima con-  
servatione reclamavit, Altera uetern Die Actum  
pmisum immediate sequenti Suprescripti Bonorum  
controuersorum Haredes, in loco Diei hesternae Finite Ju-  
risdictionis Magnifico ~~Dominus~~ Succamerario collo-  
cato Ibidem Jurisdictionis Succamerialis resummi et re-  
apumptam per Ministerialem pfatum publicari,

quod

quod Totum obtinuerunt, Magnificus Dominus  
 Succamerarius tali modo prout et Die hesterna ad  
 situandos Sepulcos accessit, Sipareq; tali modo  
 mandavit, Tam fedy idęe od Kopea Driewietnaste  
 go Dnia wioraysnego między Chaszarami mozarystez  
 mi Usypanego recta ku Pobodrie narwanej Iwanikow  
 ce Kopiec Dwudziesty nasrodku drogi Ktora idzie do  
 Tymienieran od Stobody narwanej Puchowki, wtorę  
 wry won Pi' z Kamienia wybito usypac rozkazal,  
 Od tego Kopea co nadrodre, postompiwszy trocha mig  
 dry chaszarami Kopiec Dwudziesty pierwszy bez zna  
 ku Sadnego, a Dwudziesty wtory Kopiec trocha  
 odkredsy pod Grabem na ktorym Grabie, Rzecz eden  
 wygrabawszy, Sypac kazal. Temiz chaszarami mozarystez  
 temi recta ku Iwanikowce Pobodrie Idęe w prawo  
 do Tymienieran wlewa, ras do Stobody Puchowki, z  
 Bohoroderan dziełę, Kopiec Dwudziesty Trzeci w

Wtóry wszy w niego kamien z herbem Jego mości Pa-  
na Kuropatwy, Tamże niedaleko tego kopca Kopicie  
Dwudziesty Dwarsy, Zadnego won niekta dge  
Znakku usypac rożkarat, Nastaje zaś idne od sred-  
ny od tego Kopca, Kopicie Dwudziesty piąty reeta  
wsrytko ku Swanihowe Stobodrie idge wloty wszy  
won kamien cieszany płaski zadnego niemaige nabo-  
bie Znakku, Tamże niedaleko tego Kopca minowry  
dwa Pnie Grabowych, posrod drozyska Store idrie  
od Horochotiny y Puchowki ku Swanihowe Stobo-  
drie Kopicie Dwudziesty Szesty, Zadnego won niekta-  
dge Znakku usypac rożkarat, postempuige dalej tenie  
wsrytko Kofajczami mochrystemi Kopicie Dwudziesty  
Siódmy, Zadnego w niego niekta dge Znakku Usypac ro-  
karat Od tego Kopca postempowry, trocha idge reeta  
ku Stobodrie nazwaney Swanihowe w prawo  
wsrytko drite dge od Tysmienteran, wlewo zaś od Boho-

rodzina y Puchowki także y Horocholinij pod topolą  
 Drzewem na ktorey wyrębawszy Krzyżow dwa Kopiec Dwu-  
 dziesty Osmy wtorywszy, won kamien z herbem  
 tego mości Pana Kurojotowy, Dwudziesty las Dwie  
 wiasty kopiec pod Drzewem Suchym narwanum Tre-  
 pete na ktorey Trepecie Krzyż przeciwko Kopcowi wy-  
 cięwszy Sypac Karat, od średny traka, pod Trepeto  
 drzewem usypanego, Kopiec Trzydziesty, pod Drzewem  
 smereka alias to do maigęcy wiezech z kęsty Kocz-  
 wistą Krzyżow dwa naniey wy cięwszy usy-  
 pac Karat, A Trzydziesty pierwszy Kopiec na  
 Staiie ledne od tego kopca od średny recta ku  
 Swankowce Charczami Moczary stemi idę  
 kod lipka nie wulko wyrębawszy naniey ledne  
 wrembow aradnego wten Kopic nie kładęc ma-  
 ku Sypac rozkarat, Od kopca tedy pod Lipko usy-  
 panego postom pierwszy naledne Staiie, a przy średny

na koncu

na koniec Granice Ktoraszy Kopycy od Horocholinij y  
Puchowki, przyparta was ta Granica do  
Granice Wsi Swanikowki narwaney Janie  
Wielmoznego Jego mości Pana Andrzeja Bo-  
toka na Ksiazstawowie Potockiego Woiewo-  
dy y Generala ziem Kijowskich Palickiego  
Kotomyskiego, Teranckiego & Barosty, W Kopa-  
chaczow Kopyce Trzydziesty wtory, y ostatni  
wprawy od Tysmienician wlewy zas od Horo-  
cholinij Puchowki y Bohorodran dzielacy wto-  
lywszy w ten Kopyce Izs y Kamienia wybite,  
wypac rozkarat, *Quid quid fundi Campes-*  
*trivet Sylvestris et Alterius qualis unqz a-*  
*Parte dextra Scopulorum Parietalium supra ex-*  
*sporum usqz ad hucce Scopulum supra Specifi-*  
*catum proxime Finalem avilla Tysmieni-*  
*crany hunc totum ad Villa Bina Tysmie-*  
*necrany pertinere declaravit. Quid*  
*quod.*

quid autem fundi Campestris et Silvestris et alie-  
rius qualiscunq; scopulorum Partium et Alia-  
lis a parte Sinistra usq; ad hanc scopulum su-  
pra Specificatum ~~est~~, id totum ad villam  
Horocholina et Puchowka Eternis temporibus

---

perstinere declaravit Circa quem quidem fina-  
lem scopulum Consistendo Magnificus Dues-  
laus de Truskolajiy ~~Truskolajiy~~ Silesi Sues-  
camerarius Terra Haliciensis ex una-  
nimi Partium ~~Partium~~ utramq; perso-  
naliter Coram se Comparentium Consen-  
su Granicies inter Bona Suprascripta  
modo quo supra expeditas et supra des-  
criptas, et scopulis erectis supra Spe-  
cificatis Consignatas firmiter pacifis-  
ce et inviolabiliter perpetuis Tempori-  
bus



bus per prefatas partes utraq; et  
utriusq; earum Successores ~~Andriensi~~ to  
rum futuros Haeredes et Possessores te-  
nendas et Obligandas esse decrevit,  
et injunxit, decernitque presentibus quod  
et partes supra scriptae susceperunt, et  
tenendum per perpetuis temporibus de-  
clararunt, Mikotay Truskolaski, Pod:  
komorzy Siemie Halickiey, Dominik  
Potocki Barosta Chmielnicki, Piotr Sta:  
nistaw Kurobatwa manibus pro-  
priis, loca sigillorum Trinovum  
Magnifici Succamerarij et Par:  
tium Utrarumque controversen-  
tium, Post in grossationem vero  
Originalem earundem Granis-  
cem

ciem per Officium presens eidem  
offerendi est restitutum de quo restit  
tulo Officium sens Quiescat



et Petis lastren sapite  
Haticien traditum  
ortesi hodykewidong

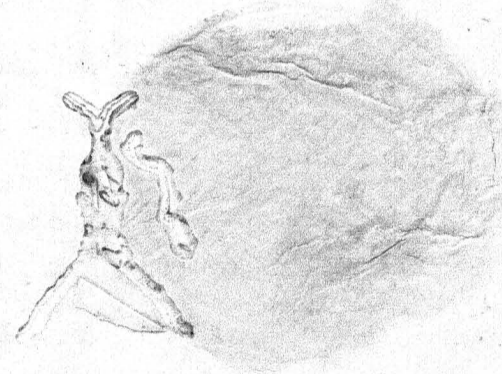
Inler Bona Tymienice  
rij Puchowla et alia  
Transiturum

# Oblata

Salto ante fm. S. Agnetis Red. Madynis  
~~1671~~ A. p. Castro Malicuz.

Originale in loco Granicoru  
F. 2. p. 2. m. Jubilate  
~~1671~~

Sig. Grani



1070

~~no 200~~

Skanowanie i opracowanie graficzne na CD-ROM :



ul. Krzemowa 1

62-002 Suchy Las

[www.digital-center.pl](http://www.digital-center.pl)

[biuro@digital-center.pl](mailto:biuro@digital-center.pl)

tel./fax (0-61) 665 82 72

tel./fax (0-61) 665 82 82

**Wszelkie prawa producenta i właściciela zastrzeżone.**

**Kopiowanie, wypożyczenie, oraz publiczne odtwarzanie w całości lub we fragmentach zabronione.**

**All rights reserved. Unauthorized copying, reproduction, lending, public performance and broadcasting of the whole or fragments prohibited.**