

Lwowska Naukowa Biblioteka im. W. Stefanyka NAN Ukrainy. Oddział Rękopisów.  
Zespół (fond) 141.

ZBIÓR ALEKSANDRA CZOŁOWSKIEGO

Dział (opis) I

999. Inwentarz dóbr Lipsko z 1828 r.

*STRONY NIEZAPISANE NIE ZOSTAŁY ZDIGITALIZOWANE*





Nr

Imię  
y  
Nazwisko  
Podanych

Parafia y ad par. rocznie

Par. purna Comi	Drób Setaki	Woj. 12. a 10. k. w. Osmoży	Cypry w. Wol. Wich	Data Swięcen w. Wakacji W. Dąbki	Data Lecien	Karmi W. praci Dworzick na Braci iak. Wod. K. p. j.
W. 12. a 10. k. w. Osmoży	Woj. 12. a 10. k. w. Osmoży	Woj. 12. a 10. k. w. Osmoży	Woj. 12. a 10. k. w. Osmoży	Woj. 12. a 10. k. w. Osmoży	Woj. 12. a 10. k. w. Osmoży	Woj. 12. a 10. k. w. Osmoży

Uwagi

par. 12. a 10. k.  
w. Osmoży

	<u>Franciskus</u>				64 30	3 30	24	2	
10	iii Mendel Katz				2		2		
11	115 Berl Gruber				2		2		
12	38 Jakim Wiepraski	52		6 4	1 30				
13	48 Wasyl Kmici		16		2 30				Jaki pd
14	55 Pameł Brzuszek		37						
15	21. Luka Bednary		52	6 4					Woj
<u>Summa Miasta</u>									
	<u>Lipska mprasi</u>	52	105	12 8	75 30	3 30	28	2	
<u>Lapaionka.</u>									
16	95 Jarko Szelostowski		16		2 30				
17	49 Kuba Katur		52	6 4					
<u>Summa Lapaionki</u>									
			68	6 4	2 30				
<u>Krupiec</u>									
18	93 Karimierz Brzuszek	52		6 4					
<u>Summa Krupiec</u>									
<u>Lukawica wielka</u>									
19	15 Sobek Katur	104		1 6 6					
20	30 Kajetan Jablonski	104		1 6 6					
21	10 Michał Kogut	104		1 6 6					
22	18 Antoni Mroczek		104	1 6 6					
<u>Latus.</u>									
		312	104	4 24 24					



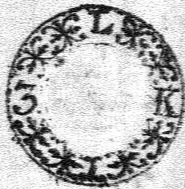
№	Imiona y Nazwiska Boddanych	Orabia y Oddai rocznie										Uwagi	
		Pier: przynna Dni		Drob Setek		Wielk. Dni Wielk. Dni	Czynz Wielk. Wied.		Dai Wielk. Wied.		Dai Dni		Dni Dni
		312	104	4	24		24	24	24	24			
39	Jedko Mamczur	104	1	6	6								
3	Wojciech Kitar	104	1	6	6								
24	Maciej Pizon	12											Chatupnik
20	Maciej Mamczur	104	1	6	6								
<u>Summa Lukawicy wielkiej</u>		312	428	7	42	42							
<u>Lukawica mata.</u>													
25	Szecepan Kitar	104		1	6	6							
49	Krzysztof Lubczyk	104		1	6	6							
26	Jan Ratan	104		1	6	6							
<u>Summa Lukawicy matey</u>		208	104	3	18	18							
<u>Brzeziny</u>													
62	Jan Korupski	104		2	12	8							
59	Jakub Lwierzchanoff	104		2	12	8							
65	Maciej Jacyniak	52		2	12	8							
<u>Summa Lukawicy matey</u>		156	104	6	36	24							
<u>Jekow y Ogrod</u>													
54	Danka Pawelec	104		2	12	8							
53	Matysz Piętek	104		2	12	8							
58	Adam Piętek	104		2	12	8							
46	Maciej Kitar	16					2	30					Chatupnik karszack
<u>Summa Jekow y Ogrod</u>		212	16	6	36	24	2	30					



Odrabia z oddaj rocznie

nr	nazwa	Pansz- czyzna Dmie	Drob		Drobnicy Drobnicy Drobnicy	Czynsz Wals. Wids.		Dak. Swiatla me' w H. H.		Dak. Lini- cos Laci	Dak. Lini- cos Laci	Dak. Lini- cos Laci
			groszy	sztyk		złoty	denary	złoty	denary			
<u>Wola wielka</u>												
37	7	Danko Czereczyn	104	2	12	8	"	"	"	"	"	"
38	7	Michał Fedoy	52	1	6	4	"	"	"	"	"	"
39	50	Wanek Katan	104	2	12	8	"	"	"	"	"	"
40	12	Zinke Kogut	104	2	12	8	"	"	"	"	"	"
41	22	Fetko Piechutka	104	2	12	8	"	"	"	"	"	"
42	21	Panko Zota	104	2	12	8	"	"	"	"	"	"
43	3	Juzef Patatuch	104	2	12	8	"	"	"	"	"	"
44	16	Maciej Patatuch	104	2	12	8	"	"	"	"	"	"
45	27	Mateusz Patatuch	104	2	12	8	"	"	"	"	"	"
46	35	Juko Kogut	104	2	12	8	"	"	"	"	"	"
47	38	Pradel Hryzi	104	2	12	8	"	"	"	"	"	"
48	33	Tomek Katan	52	1	6	4	"	"	"	"	"	"
Summa Woli wielkiej		676	468	22	192	88	"	"	"	"	"	"
<u>Rekapitulacja</u>												
1.	Summa Miasta Lipska	52	105	12	8	70	30	3	30	28	2	
2.	St. Lapaiewski	68	6	4	2	30	"	"	"	"	"	
3.	St. Karpice	52	6	4	"	"	"	"	"	"	"	
4.	St. Lukawicy wielkiej	312	428	7	42	42	"	"	"	"	"	
5.	St. Lukawicy m.atej	208	104	3	18	18	"	"	"	"	"	
6.	St. Bortowice	156	104	6	36	24	"	"	"	"	"	
7.	St. Jekow y Ogrod	212	16	6	36	24	2	30	"	"	"	
8.	St. Woli wielkiej	676	468	22	192	88	"	"	"	"	"	
Summa ogólna całej części		1668	1293	44	288	212	78	30	3	30	28	2





Opisanie

Powinności Podanych - tudzież Przewidywań.

Powinności Podanych odbywają się y dorabiania we  
dług istniejących przepisów politycznych.

Proca powinności w Guberniach woj. myśkich  
każdem Podany posiadający gront piaskowy lub ciężki  
bez różnicy dawać rocznie byłkiem Żarnowskiego przynajmniej  
15 Sł. w Walucie Wódno Kiej.

Lydzki w Mieście Liposka będąc a mianowicie  
Jankiel Lotberger pod 110 Morcho Silber pod 10 - y  
Mendel Katz pod 110 woj. w Guberniach wyra.  
żenie w Szymon Łyżwie ptacek Kottow - za Kłose  
to ptacek wolno Szymon w Jech domach wódka wino  
y piwo Szymonowi w Jech gorzelni Wódka palna,  
Buro warzyki y Miod Szymon.

Takowy Inwentarz w powiatowości Łowkany  
Gromady Staroszych Gminy przewidywany y pod.  
pisany w Łowkach.

Wziato się w Liposku dnia 17: Kwietnia 1828.

Jan Bapt de Sarnowicki  
Kłomowski  
Bogusław Jędruski  
Joseph Masurkowski  
Mandach & Justy  
Dominię Lipska

Lukasz Katus &  
Woyt a Miasta Liposka.  
Jankiel Lotberger Kaptan z Liposka.  
Morcho Silber z Gminy Liposka.  
Fedko Heckoniak & Woyt z Łukomig  
Fedko Khamatur & Przesady z Łukomig  
Jurek Głaz Woyt z Woli &  
Paweł Gutowski Przesady z Woli &





Kontynuacja.

Opis tej części granicy  
na Dnieprze 19 lipca 1828 przed Siemigta.

Opisanie

Polozenia y Granic części Lipska  
z przyległościami Wyg. Siobry y Juafy  
- epeptyckich wlasney. -

Cała część Lipska z przyległościami  
składa się z części daw. Miasteczka  
kwa Lipska, <sup>z przyległościami</sup> Jendryjowce, Luksyni  
wielkiej, Lukaniy, matey - Porzechomy  
Jekow, Ogród, <sup>z przyległościami</sup> Kopyce y Lapa  
Pionki, <sup>z przyległościami</sup> Bzdachy; - w których znajdują  
się grunta: jony - Łuki - Jasy - y Baran  
ka <sup>z przyległościami</sup> orłowa y imowit <sup>z przyległościami</sup> Spisak y  
Lisami <sup>z przyległościami</sup> daw. Lipska <sup>z przyległościami</sup> wspólna Spisak y  
z <sup>z przyległościami</sup> w szczególności opisano <sup>z przyległościami</sup> b. dz. 1, 2, 3, 4,  
5, 6, 7, 8, 9, 10, 11, 12, 13, 14, 15, 16, 17, 18, 19, 20, 21, 22, 23, 24, 25,  
26, 27, 28, 29, 30, 31, 32, 33, 34, 35, 36, 37, 38, 39, 40, 41, 42, 43, 44, 45,  
46, 47, 48, 49, 50, 51, 52, 53, 54, 55, 56, 57, 58, 59, 60, 61, 62, 63, 64, 65,  
66, 67, 68, 69, 70, 71, 72, 73, 74, 75, 76, 77, 78, 79, 80, 81, 82, 83, 84, 85,  
86, 87, 88, 89, 90, 91, 92, 93, 94, 95, 96, 97, 98, 99, 100.

Cała część Lipska graniczy do  
Wschodu z Panstwem Naroffem y Panstwem  
Lubycy, kniatem, na potnoc z Miasteczka  
Wierchab y wsią Lencow, na Zachod  
z panowaniem Narol - na potnoc z  
kniazem z Panstwem Narol - bery przy  
Sandomi Miście Narolu Klisze y Mi. L.  
ka od granicy, - od Lubycy o 1/2 mili - od  
Miasteczka Prawy Łuki o 1/2 mili odległości. -  
w szczególności Łuki  
1) Miasto Lipska graniczy do Zachodu y  
Potnocy z Panstwem Narol - od wschodu  
z wsią Lukaniy wielka, - od Potnocy z  
Wsią Jendryjowką -  
z



- 2<sup>o</sup> Wios Jedrzejowska leży na południu ad  
 Miastka Lipska - y granicami na południu  
 z lewej z Miastkiem na wschodzie. Lachod  
 z Karskiewicz Narod. a na południu z  
 wsiami Jekow y Ogród. -
- 3<sup>o</sup> Lukawica wielka. leży ad Lipska na  
 wschod y połnoc, granicami na wschodzie z  
 Karskiewicz Narod. na południu z Wsią Wola  
 wielka do Lipska należąca, na Lachod  
 z Wsią Lapańską, na połnoc z Jen.  
 Drzejowską, w odległości o pół milia ad Lipska.
- 4<sup>o</sup> Lukawica mała leży na wschodowym  
 połnoc o  $\frac{3}{4}$  mili ad Lipska - granicami  
 ad wschodu z Karskiewicz Narodem, ad  
 byczką - na Lachod Karskiewicz Narodem, na  
 połnoc z Wsią Hutką, Lubycką - na po  
 łudniu z wsią Lukawicą wielką. -
- 5<sup>o</sup> Przeziębny. leży między wschodem y półn.  
 dniem ad Lipska w odległości o pół milia,  
 granicami na wschod z Wsią Wola  
 wielką, na Lachod y południu z Lukawicą wiel.  
 ką, na połnoc z Lukawicą małą.  
 O: Jekow y Ogród wioski Orzarem atarżone  
 w odległości o pół milia od Lipska  
 Wola mała leży o pół mili ad Lipska  
 między wschodem y południem - granicami  
 na wschod z Wsią Lapańską, y Wsią  
 Lachod, na Lachod z Lukawicą wielką  
 y Jedrzejowską, na połnoc z Wsią  
 Wola wielką, na południu z Jedrzejowską y  
 Lapańską. -
- 7<sup>o</sup> Krupiec o  $\frac{1}{10}$  mili ad Lipska między  
 wschodem y południem, granicami na  
 wschod z Jedrzejowską, na południu z  
 Lapańską, na Lachod z Wsią Krupiec do  
 Karskiewicz Narod. należąca, na połnoc z Lipskiem.



8<sup>o</sup> Lapiewka leży o 1/2 części Mili od Lip-  
ska między wschodem i południem, gra-  
niczy na wschód z Narolem, na południe  
z Jendryjówką, na północ z Gekowem  
i ogrodem pod Tęczy Lukanicą wielką  
na południe z Narolem.

9<sup>o</sup> Wola wielka wieś leży o 3/4 Mili od  
Lipka między wschodem i południem, gra-  
niczy na wschód z wsią Werschata,  
na zachód z Lukanicą wielką i ma-  
tą, na północ z Lubyczerą i wsią  
Werschata - na południe z Gekowem,  
i ogrodem i Jendryjówką.

Opisanie

Budynek Dworski.

We wsi Lukanicy wielkiej

Wieża Łaiza droga do północnej naprzeciw  
Dworu w części Lukanicy wsi Mary-  
Apichkiej Prokarskiej bądżącogo jest

Sobor w Lukanicy wielkiej do części wyjeżd-  
żając z Piotra Szepelich wsi wsi  
należącej, należący - na północ z Jendryjówką  
ogrodzonym, do którego wchodzi się przez  
Wrota podobnie z Jendryjówką, arobione na  
Kadwozku, na północ na przeciw do

Budynek wsi opisanych Wrot Łaizy, do  
mieszkańcy na północ Kępcy, do którego  
wchodzi się przez Gank nad Kłosem  
Dach gondowy Stary Ogrodem podobny iż maono  
Edyferowany nad dwóch Stupach drewnia-  
nych woparty, przez Odnowi ordynaryjne  
pojedyncze - na dwóch Żelaznych Pa-  
niach z Lankiem podobny do Kłose-  
wego Kłosem z Kłanką do Sieni,  
Kłosem





w. Kłórey podłoga z Jarca iug Sta. Paroii moeru  
 z dziełopanyeh. Flowały niemiag - po obuch stronach  
 Janhu wchodowego w sey siemi sa dwa okna,  
 z tych idnie by był cackiem Labibe, La-  
 regiona, drugie o Duszich bytko cazyeh Skypoch-  
 Kapitani Labibe, - daty w seyye siemi po lewy  
 przez Gruba z cegiel murywanad. przez ktora  
 sa do Grby murkatney w kocu pali, a ko-  
 minem podobnie z cegiel murywanym nad dach  
 wyprowad Lonym, po prawey stronie ju seyye si-  
 ni druga Gruba z Kłórey do Grby, ju-  
 karney cegiel cackadney pali si - z kominem  
 podobnie nad dach wyprowad Lonym, pierwozey  
 Lugetnie podobna; - po lewy przez a siemi do-  
 piero opisaney w chodzie <sup>si</sup> Pokoim miesz-  
katnego przez drzwi pojedyncze na Lawiasach  
 z cackich Lamkiem francuskim z Flueskiem  
 Opakijone, - w Kłórey kominak z cegiel a sta-  
 kutu Dwoni anas w cysci Lepontof okien bry  
 karde o Dwoich Lawiastach z kominem zeladnym  
 o siemi saflach, z Kłórey siemi Tri Pas -  
 dot. siemi teoz Pokoim sa taflami Dru-  
 mianem z Kłórey soboty obity, podłoga  
 z Jarca, posadka z betkoin, Pocoim ceglany,  
 Kłórey z przylegly ogrzewad Pokoim do tego  
 na przefio okien pierwowzego Pokoim mieszka-  
 nego Pokoim ku gótnocy Pocoim wchodzi si-  
 przez drzwi podobne sobotkiem z soboty na  
 cackich Lawiastach, z Lamkiem francuskim  
 juzy Kłórey Kłanka moizna spatrzone, w tem  
 ist podobnie bry okien pojedynim Lugetnie  
 podobne, w Kłórey cacki byb obliwana by,  
 Siary



Sciany w dotu podobny jak w pierwszym  
obite - podobne z tarcie, powstała z Belkoy.  
- a tegoż skłonu przez drzwi podwojne dopiero  
opisanym. Lpetynie podobne do Jadłki ciemnej  
w kłosey. Dwa okna w mater. Safelki z Łasna.  
mi. Ordonaryjne Łagabryone tu potudniem na  
tyl wychodzą, - między temi w środku drzwi  
Ordonaryjne Lubik - np. dwóch Zelaznych Ła.  
masach z Klamka Zelarna, na przel. tych  
Ła. drugie drzwi dopiero opisanym podobne. z  
Łam kłosem francuskim do Pien wychodzący z  
poroz. kł. opisanym prowadzą, dalej z Ła.  
Jadłki ciemnej wychodzi się przez drzwi or.  
Ordonaryjne do Łam kłosem w kłosey jedno okno  
oparte Safli w części podłogowej z Łasna  
Ordonaryjne, - naprzeciw tegoż okna wychodzi się  
przez drzwi Ordonaryjne. Pośrednie na dwóch  
Łasach z Łam kłosem Klamka do Jaby  
czeladney mater o Łam kłosem oknie w mater. Ła.  
ki Lubik - dalej z Ła. wychodzi się przez  
drzwi Ordonaryjne pośrednie na dwóch Zel.  
znych Łasach w części opalzonej  
do Jaby Piekarny w której Ła.  
w mater. Ła. w części podłogowej.  
Komin do Łasna - y. pnie do Łasna.  
nia z części z Jaby Piekarny - Ła.  
Jaby czeladney mater Łasna z Ła.  
Jaby wychodzi się przez drzwi pośrednie.  
Ordonaryjne - na dwóch Łasach Zel.  
znych z Klamka Zelarna do Pien wch.  
Ła. z Łam kłosem opisanym - w ostatnich  
częściach Ła. Ła. Ła. Ła.  
miej



xivachkaloneg ciomney, Komorze, Jabie czeładney,  
 y Jabie Spiecharney - dy podłogi z tarca w  
 porębi abubiatych - y Bonaty z belkow. - Bu-  
 dynek ten ma Dach gadem pobity z Dwoma  
 Pymnikami ten ten Dach icot dla Starosci  
 sprey Zapetnie Dezolowany. -  
 Klaty ten Budynek dla Starosci swey - po-  
 dobny icot w Staniu Dezolacyi - gdy bndwo  
 w Seidach y Budwalny zapetnie szlug  
 piepate y agnity. -

Na tymie opisanym podwórzu folwarckym po  
 lewey rzece wrot wchadnych Tnajduj sie  
3<sup>o</sup> Wozownia czysta w Wzgly, czysta w Stupy z drzewa  
 tarbego zbudowana w tej Stupy Wzgly dopiero  
 opisane podobnie w czysti y gciany dla Staro-  
 sci podobne z Strupieszaste, wchod do tej icot  
 przez Wrotach drewnianych z tarci na biegunach  
 drewnianych z Lamki ciem do Klotki - Dach  
 Stoma Stora iuz mocna agnity posyly. -  
 Caly ten Budynek dla Starosci swey w  
 Lufelnym Stajni Dezolacyi - ledwie ni spalany  
 sie przed laty Wozownia znowduj sie

4<sup>o</sup> Chlew na niebogacim z drzewa tarbego zbudowany,  
 Stoma posyly - w przednim Staniu Tnajdujacy  
 sie, - Do Klotki w chodli sie przez drzwi  
 ki z tarci na biegunach drewnianych, zasnuz  
 drewnianą zagona bysonych. -

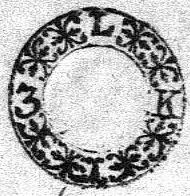
Daley po prawey stronie Wrot zardanych Stoi  
4<sup>o</sup> Stajnia z drzewa tarbego - do tej wchod icot przez  
 Wrota na biegunach drewnianych w Stupy zbu-  
 dowana - iuz po upadku nakryta - Stoma posyly  
 dach podobnie Dezolowany maizny. -



Datę na tenże podwórz po prawej 1816 jest  
50 Budynki z cegły i gliny w Węgły  
z drzewa tartego budowlana, tej Dach Sto.  
ma iu, Haza, pożyty. Do Kłonego w cha.  
bli si przez Porządy ordynaryjne poiedyn.  
czy na bieżących Drzewianych z glin.  
Suwaj, Odruciana, opalona Do Sieni.  
w Kłoney podłogi ani poraty niema,  
w tej na precie, drzwi wchodowych Za  
Seignas Rejonu, przez futurny na  
Ortusie przez Anarone, Do Kuchni i g. 10.  
gusto z cegły, - po prawej, po lewej 1816,  
Zas ancyndu ię dęgi gruby z kłofych  
Do Jęby po obuch, Kłonach tego Bu.  
Dymki Kędacych w Kłonach, palł se ma  
Jemi ięty, Kłonin z legie i murawany na  
dach wyprowadłony - no bępe, kuchni Kowaty  
y podłogi niema, dalej z Sieni wchodowej  
wyp. opisany wchodzi ię w łowę, 1816  
Jmierz Draci ordynaryjne poiedyn, na  
Dwoich Laniaspuch z przycysem Do Jęby  
mieszkatny w Kłoney podłoga z tarcie  
w czości rozczelowanu, Okien Pni w mate,  
Czuby w wiekrocy, czości postukona, z  
dębie, prawi potowa, Sufit brakuć - w  
Kardem Oknie jest iedna potowa Do obwi.  
rania na Dwoich Laniaspuch z larkiem.  
Zelaznem opalona, - datę, Kłon cęglany.  
Z podobny Kłonich, Potowa z bel.  
Kłon; - jępe, tegoz Bohoi, Dapiere, opisany  
ogrzewa przyległa Drugie Jęby, Do tej  
wchodzi ię przez Porządy ordynaryjne na  
bieżących Drzewianych - w Kłonach Jębi  
potowa z Dębkoi, podłoga z tarcie  
Dola iHarosie mocno ię rozczelowana, Okno

1816





i dnoy w mate Suptki - bez Lauras y o kucia  
 Labite deokami - z tegoz jzby daley w chodli  
 Sa przez Drzewi na biegnacki Drewnianych  
 Wzrostowem Laop atrozom do Piennicki 12 km.  
 niemia Sklepieny. - z Sieni w chodowej tegoz  
 Budynku po prawey ruce w chodli Sa przez  
 Drzewi ordynaryjne, puffedymere. na biegunacki Drewn-  
 nianych jzby wofelkijgo o kucia y Lam kucia  
 bez klac do Jzby jickarney jzby Pod togi  
 niemia, w tejze Smayduj Sa jzby o kucia bez  
 w jzbyre ani Kamf ani bez jzby niemia,  
 Kamin do gotowania y Pice, deofarmy do ogru-  
 wania, jzby 12 y jzby, - daley z tejze jzby  
 w chodli Sa przez jzbyre jzby kloby ch Drzewi  
 niemia do Komory jzby Pod togi bez dacey, w  
 tejze Powala z jzbyre Belkin 12 y jzbyre w otat  
 Sa w chodli Sa przez Drzewi mate na biegun-  
 nach Drewnianych - Lasowa Drewniana, Laop bro-  
 nych na jzbyre jzbyre ogród, - jzbyre ta Druga  
 Budynku tejze po prawey ruce bez klac iot  
 z jzbyre z dretowana y do Lamijsz kamia mi-  
 zdatna. - Materyal tejze Budynku proa Bo-  
 dwala z jzbyre jzbyre w jzbyre jzbyre jzbyre  
 Starosci Lwey jzbyre jzbyre Sa jzbyre jzbyre w  
 wot nacynie kofy jzbyre jzbyre jzbyre jzbyre  
 nacuj. - daley z jzbyre Budynku, ku Lachodowi  
 jzbyre jzbyre jzbyre jzbyre jzbyre jzbyre jzbyre  
 jzbyre jzbyre jzbyre jzbyre jzbyre jzbyre jzbyre

Bi Szpi Klerg z Drzewa tartego w jzbyre Lbudowany  
 Stoma iessere do si Dobry jzbyre - do klobygo  
 w che



wchodzi się przez drzwi ordynaryjne, po  
dyktło na biegunach dyfuzorych. Wnie-  
kajem z edarym Laopabrym, w wewnątrz  
tegoż Szpi Klerga, wiec podłoga y powaty  
Dyktło pod obry try Szpietki y Szody  
ordynaryjne Kłosem przez obry w pobale  
by doży wchodzi się na górę kryli na  
Kryet tegoż Szpi Klerga. -  
Przedmiał ten cały dla Swoy Starosci  
w Kłosem uct Stani. Defektacy - gdy  
Sciary sw niem tak sz. Strupieszate, iz  
nowy Szpi cam sz obisq -  
Daley tu rida. Kie Lachodowi o  
killa sz krokon. w d. sz. Dae

7. Gumno do Kłoseg wchodzi się przez rozalka  
jednowone z lat arobime, Kłose, a dwóch  
Szren Szpietki agrod Tony - a a Dorugich  
dwóch Szren Sciary Szodot. Szajny  
Obory ogrod Szpietki wicyce, Laotymufas  
na Szpietki Gumno tu południowi wiec

8. Szopa z  
Mocarnia pod jednym dachem a drugie tartego w  
Kryet abudowana, Stoma, niez dla Starosci  
sznita, poszyta - w Kłosey anaycluz sz  
szery Szpietki pojedynicych a Szpietki na  
biegunach dyfuzorych. beclace - padwa  
lyny y Sciary w szpietki. Szodicy Kryet  
tegoż Budynku dla Swoy Starosci uz.  
Szpietki y Strupieszate sz cały ten Bu-  
dynek wiec sz w szpietki Szren pod  
parly w Stani do Szpietki szblizony; -  
Daley na Szpietki Gumno tu Lachodowi wiec



9° Szopa druga Dociers opisany Turpetnie podobna - z  
 Dachtu Stobna podobniej iuz dla Starosci agni-  
 ta poszyben i Seiany, Stopy y Podwaliny po-  
 dobniej tak w pierwszej agnity y sprucznate w  
 teze znacznik Su Dwa Wrota onym w pierw-  
 szey Szopie bedacym Turpetnie podobne, - fakta  
 y dla Szopa iest z poszybenek stron po-  
 podpierana y dla swej Starosci w Stani  
 do Upadku uchyloymy Inaydniej Si, na co badek  
 na Nemi e Gorniej Inaydniej Si;

10° Progowi Dwa na Stupach posnowych. Ktorych Da-  
 jchy Stoma Sz poszyben -  
 Przy wrothach trochodowych do Gurna po-  
 sprawy rzece ku Zachodowi - iest

11° Stajnia na konie z Drzewa taniego w Stopy  
 zbudowana, - rogi w Wroty tej Stajni sa  
 budowane - Seiany y Stopy ony dla Starosci  
 w czysti popruchniate - Dacht Stoma poszy-  
 by, - podstemi y posaly w sey Stajni ni-  
 ma; wchod do niej iest przez Wrota z  
 Tarcie podwojne na biegunach Drennia-  
 nych, - na drodze gias oney przy Seianach  
 Inaydniej Si Stobna y Szabin # - gaty Sen  
 Budynek dla swej Starosci do upadku  
 nachyloym -  
 Na badek do tej przypiera

12° Obora z Drzewa taniego w kwadrat budo-  
 wana w Stopy - Dacht Stoma iuz agnita w  
 czysti poszyben, - do sey iest furtka wata na  
 biegunach Drennianych y na podobnych z bie-  
 gunach Wrota podwojne, iuz ad Stowane,  
 Staty Sen Budynek - to iest tak Seiany oney  
 iako









Frankfurt

9

na Zachód z potem Ludeckiego try-  
ma w Sobie Wysiewy

5

Summa Pol. Miasta Lipska

14

II do Sędrzejowca.

a Lan Głęboka przy iudyc Droga z Na-  
rola do Lwicy prowa do Lwicy, przy do La-  
chodu koto Drogi dopiero nachienioney,  
od Potnoey kotto granic Miasta Lipska,  
od ~~Podkarpac~~ kotto Ornego pola Lokus  
ciepnyckiego, ad potnoey granicami Mi-  
sta Lipska, - Gleba tego: gruntu ust  
Głęboka, - Kaniemsta tryma w Sobie  
Wysiewy " " " " " " " " " " " "

15

b Pole orne Michalec Lwany, o pot mity  
ad Miasta Lipska bezacie - podobny  
o pot Mity do Solwartku Kuchawicy,  
graniczy ad potnoey do Lipinola  
Lasu Krzyż Pręplętych, do Wschodu  
Laska Michalec Pręplętych, ad  
Potudnia Droga przy Pol. Szabiny  
Lwany bezacie, do Zachodu Polami  
ornymi Gendrzejowskiemi Lokacyjow-  
skiego, - Gleba glini Lwata, Sędrzo-  
wa, potłozenie czysta Potłozna, czysta  
zgorżkowata - na którym sam dnie-  
sko dwuletnim ugorowanin siewy Sę-  
drzejowca tryma w Sobie " " " " " "

60

c Pole orne Szabiny przy ponoyim polu  
bylo o Droga bezacie graniczy na  
Wschod z Laska Michalec, na Po-  
tudnie z Pola Szabiny Ludeckiego,  
na Zachod Polami Chłopskiemi Gen-  
drzejowski, ad Potnoey Droga dopi-  
ro

Latus

75



Translatus 75

opisana, Potocznie zgorzysko Sapo-  
wate - Wsiem Szymma w sobie, 32 "  
podobnie po ugorowaniu Sykha na  
Semi Potoczna adległości ad  
Solwartha Amie Lasiemany bywa.

Summa Potocznej 107

III<sup>o</sup> Lukanica.

a Pole orne Balasowka, graniczy  
na wschod z Stulka flubyska,  
na południe drogą do flubysy,  
i dalej, na zachod z Samem Dwo-  
rem Lukanicy Czeplskich, na  
północ z polem Wpółka koczka  
podanego, Potocznie - Oregorównie,  
gleba piasek, w macej Czepli  
Chrzakami Laroste, Wsiem  
Szymma w sobie " " " 30 "

b. Pole orne Wymystowka graniczy  
na wschod z polem Radeckiego,  
na południe z Jezionkiem Boto  
Wymystowki Lwanym, na zachod  
podobnie z polem Wymystowka  
Radeckiego, na północ z Gocin cen  
do Lipka i Gocym, Potocznie  
plaska, - gleba piaskowata - w  
części wydmuchem Laniciorona  
Wsiem Szymma " " " 32 "

c. Pole Szwajcy Lidowskie Lwan  
tery ad wschodu z droga poprzec-  
ka Lwana - ad południa z polem  
Radeckiego - na zachod z Wólą Lu-  
kanicy nielka, na północ z drogą  
do Lukanicy do flubysy i dalej  
pro

Translatus 62



Granotatus 62

- potowenie ptaske. Gleba Lupetnie bia. Ty piasetk - Wysiewu trzymka " " 16
- d Pole stare, graniczy na wschod z Paulskiem, na poludnie z Laska Lubka, ciejwockiego, y potem Kurosiem, na Laska z Profem chlopskim, na polnoc Droga do Liposka idaca, - potowenie Ongez niskie - Grant ylin Kowaty z ptaskiem y szponaly na wysiew " " 20
- e Kurosiem pole graniczy z Polem Padeckiego, na poludnie z Porozyma, do Liposka idaca, na zachod z Profem chlopskim na polnoc z Starym polem - potowenie rone - grant szponaly y piast. Kowaty - na wysiew " " 15
- f Pole orne niyczkie Lewanski bezu na wschod przy polu chlopskim, na poludnie przy Drozdze do Liposka, na zachod Profem chlopskim - na polnoc przy gosiciew do Liposka - gleba y potoge. Inie iako poprzednie trzymka wysiewu " " 12
- g Pole orne koto Starzy Lwan, bezu na wschod przy woi Lukawicy - na poludnie z Laska Dworska, na zachod z Cumnem Padeckiego - na polnoc przy Starzy Padeckiego - Gleba papirero opisaney wronia y wysiew na " " " " 2

Summa Poli Lukawicy 127

IV Wola wielka

- a Pole za laskiem Ligowka Lwan graniczy na wschod z Paulskiem, na poludnie z polami chlopskimi, na La



<p>Zachód Droga, do Woli i elacy, na potnie z laskiem La Lucijewicki go koto Dworu - potozem rónne gront biaty piasek - na Wysiem. b. Pole za Przesina, Luana, Nery na wóchad przy polu Qadeckiego, na potudnie przy polu (Przymiorka Lu- kacijewickiego, na Zachód przy polu Luzonka (na potnie z laskiem gleba piasek) - przy Wysiem</p>	11	"
<p>Summa Poli w Woli wielkiej</p>	10	"
	21	"

Pełnitolacat

Pól orných calej części.

I <sup>o</sup>	W effiseci Lipotku	14	"
II <sup>o</sup>	" woi Jendrejowca	107	"
III <sup>o</sup>	" " Lukacijew	124	"
IV <sup>o</sup>	" " Woli wielkiej	21	"
	Summa Pól orných calej części	269	"

Opisanie Ogródów.

<p>W Lukanczy Ogród z laskiem w glebi piasek - niedaleko Dworu przy Wysiem</p>	2	"
<p>Summa Ogródów calej części</p>	2	"

Opisanie Łąk.

<p>I<sup>o</sup> w Lipotku Łąka miękka Luana przy ogrodach niedaleko Lubasza. Łąka od potudnia Zachodu z Potem Qadeckiego, od potnie cy z Droga do Na pola - na " " " " " "</p>	2	"
<p>Summa Łąk Miękka</p>	2	"

Wielkość  
na ko-  
Sarzy





II. Lukawica.

- a Laska koto Dworu, granicy na wschod z Dwo-  
rem na poludnie z Poliedzincem, na zachod z  
Stawem Gadeckiego na polnoc z polcem koto  
Stawu Gadeckiego bialym, potozemie mi-  
kie. Siano kwasine zbiera sie na " 4
  - b Laska na Starym polu granicy na  
wschod z Laska Tokucijewskiego, Staw-  
pole Dworem, na rozate przed glos z Pa-  
nem Staw Dwornym; - Laska ta krasami  
na potozemiu infokiem. Zarozta kwasine  
wpaizca Siano, na " 1
  - c Laska za mlynem Gadeckiego bery na  
zachod przy A. Kuch. cztokich - na polu  
Dnie przy Stawie granic. Ostrywie Gade-  
ckiego, polu, - na polnoc z Dzeckim, potoi-  
nie obloznie - Laska kwasine wydaiz Sa-  
no na kwasny " 3
- Summa Lask Lukawicy 8.

III. Wola wielka

- a Laska Kuroscia bery na wschod przy Lz-  
kach cztokich - na poludnie przy Stawie  
Grobli - na polnoc przy drozynie do Lipki  
widaczej, potozemie infocno bogniste. Siano  
w kwasine zbiera sie na " 8
  - b Laska Czajonka granicy na wschod z  
polem cztokiem Jekernym, na zachod z  
polem Czajonka, na poludnie z polem C-  
bulskiego. Siano podobnie kwasine wy-  
daiz - na " 2
  - c Laska Stawiska Bizen granicy na wschod  
zachod z Laskami cztokiem, na po-  
ludnie z Laskiem Gadeckiego - Siano po-  
dobnie kwasine wydaiz " " " 6
- Summa Lask Woli wielkiej 16.



IV Jendrzejowka.

a Laska Michalec Twana, graniczy na  
Wschód z Wydmą piaskowatą Grona-  
dy, na południe z polem ornym Debi-  
ny Lukaciejewskiego, od Zachodu  
z polem Michalec Szeplychich od  
północy z polami chłopów kłemi, y La-  
guostym Lasu Szeplychich y kwas-  
ne wydać Siano, na " " " " 60

b Laska Jeziora Twana pod Łowczy-  
kim Lasem, trzy na wschód przy Polu  
Debiny, - na północie przy Granicy Łow-  
czy - na Zachód z Debinami y ornym  
Lukaciejewskiego, podobnie kwasne  
wydać Siano, na " " " " 3.

c Laska pod dworem Lukaciejewskiego,  
trzy na wschód przy Ławie Cybulskie-  
go, na południe z polem Lukaciejew-  
skiego, na Zachód z polem Cybulskie-  
go, na północ z polem Goralowka  
Laska bagnista kwasne wydać ca-  
Siano i t na " " " " 4.

Summa Lask Jendzejowski 67

Rekapitulacja  
Lask całej Części.

I	Laski Lipoka	"	"	"	2.
II	"	Lukawicy	"	"	8.
III	"	Woli wielkiej	"	"	16
IV	"	Jendzejowka	"	"	67
<u>Summa Lask całej Części</u>					<u>93</u>

Opisanie Pastwisk

Pastwisk Poworskich oddzielnych tej Czę-  
ści







Plat.  
czarna  
Morg. 1/2  
1720

3<sup>to</sup> Las go Stubienko Twany w Woli  
wielkiej kęzicy przy Granicy daw.  
 cxy. do wozpolskich czerech szta  
 czyli części Dobr Lipokw wespół.  
 nie należący - niedzielony, - z same  
 go Zapusku młodego w glebie  
 piaszczystej potoczony - w którym  
 ładne Drewno Do Budowli aniz też  
 Do Palwa ładne niestrony chwa  
 sia, - mierzony nie iest. -

4<sup>to</sup> Las Kontrowersy Lwoczey Twany  
 pod Granicą Lwoczey kęzicy  
 cy po Kontrowersie z Lwoczey gra  
 niczycą Lwoczey, z osobaycy po  
 Dobney niedzielny do wozpolskich  
 czerech szta Dobr Lipokw na  
 kęzicy, Sonony - iedymit Zapusku  
 Hapowicy - podobny nie mierzony  
 oba by Lasy niedzielne - według  
 perawo upbarzamyek wynoszą  
 402 Morgow 8<sup>1/2</sup> plynny fienady ni.  
 by d Liptna. przele w Rubryfe, ptap.  
 czyiny niektadas sie. -

Summa lasow caley części 1720

Wysiewy ozime y iare  
 w R<sup>o</sup> 1828.

	Łany	Parcy
1 <sup>o</sup> Bzenicy ozimey wysiano razem	8	16
2 <sup>o</sup> Luta szlimeso	6	1
3 <sup>o</sup> Jezni enifa	15	
4 <sup>o</sup> Hreca ki	15	
5 <sup>o</sup> Ornow	27	
6 <sup>o</sup> Grochu	2	
<u>Latus</u>		128 16





	<u>Translatas</u>	128	16
7 <sup>o</sup> Kartofli wysadzone	"	22	"
8 <sup>o</sup> Siemienia wysiano	"	-	16
9 <sup>o</sup> Linianego "Nasiennia	"	"	8
10 <sup>o</sup> Trasa	"	"	2
<u>Summa Wysewono</u>		151	10

Jus Patronatus

Dawajce przyobchich ex berech szegsi maia.  
Praca w polnos prezentowania Parschona a  
mianowicie Kosciola rytu latini w lipotku  
sudaiez fer kwi rittu graci eath. w Wotiwied.  
Kieg.

Propinacya

wolna wozostkim eatherem Dlicdarcom Doto lipotk  
tak w Miesie iako bez y po Wsiach - bez  
w tej czegsi ani Goyctni ani bez karermy.  
Dospodkie niema (Lipka) Lydzi Do tej czegsi  
nalezace w Miesie lipotku podobnie iaki  
Dwidzy do innych czegsi nalezace w od tej palat  
y Szonkuia.

Liczary grontowe

I. Dodatki Dominikalne.

	Mon. Kon.	
	fl.	kr.
a) Dodatek grontowego 1828	86	58
b) " burbarjalnego " "	62	52
c) " szopowego " "	43	5
d) " domowego " "	2	40
e) Dodatek na fundusz Stanowy	2	46
<u>Summa Dodatkow</u>		199 22

II. Liczary na utrzymanie Dominium.  
f) Wzrosty Dyopozycji c.k. Urzadu Cykular.  
nego



Cyorkularnego Potk. Księskiego Nr 31  
 z dnia 1824 N 15024 na ulroymani  
 Indykcyjnego y Mandataryzoga  
 wyjąwszy za ten spazie roczni  
 k Pensji w Guberni Lwie 1824 Na  
 luei p. M. dech. Kiey czpli " " " " 57  
 b. Ordynaryi Lta " " " " 3 17  
 " " " " " " " " 1 24  
 " " " " " " " " 2 31  
 " " " " " " " " 2 31  
 " " " " " " " " 6 16

Wzrost	Parcy
3	17
1	24
2	31
2	31
6	16

2<sup>o</sup> Na ulroymani Policyana Do-  
 minikalnego Stosownie do Uka-  
 zy parlycyi Domini Kalney roczni " " 9 25  
 Summa p. K. Karon Dominik 62 25

III<sup>o</sup> Procenta od Summ funduszonych  
 Koscielnych.

a. Procent od Kapitałney 1000 p. pol  
 przez S. p. Eugelboga Lipskiego w  
 P. K. 1833 Lapisaney - na p. K. Oze  
 Sei lib. Dom. 28 pag. 287 n. 8 on  
 m tabulowaney po sp. rachowac do  
 maicy roczni wynosi 12,36 d. w luei  
 luei p. M. dech. Kiey czpli " " 5  
 b. L. maicy se s. amf. ad. przez S. p. E.  
 zebiego Lipskiego w Nr 1824 210  
 bronfgo - roczny Legat Lib. Dom.  
 28 pag. 122 n. 27 onf. Lapisany 50 p. pol  
 czpli " " " " " " 5  
 Ciarary se na rzecz Kosciola ritus  
 la. Lipi w Lipoku nalezo.

Summa Wyder Kafon " " 10

Uwien to Jowentary " przy tomie  
 ni



nizej podpisanych sponzardzony - y zwerz: Konary  
podpisanie Lic. -  
Dziato Lic w Lipsku dnia 29: lipca 1828

Josef Szeptycki Szym.  
i Brata mego Piotra  
Szeptyckiego

Jan Bapt. de Sarnawicki  
Ch. Komornik  
Zetkiensis

Petro Steinhower X  
Woyt Dukawicy.

Wlod: Hojanowicz  
Detaxator Lic: Zetki

Petro Mamerus X  
Druy sponzardzony

Carimirus Zulinski Detaxator Judicialis  
Arcidi Zetkiensis

Nieremniczych jurai pod  
pietatem a oni swemu  
szkani nakl wyznast?  
podoryti  
Josef Szeptycki





N13





Skanowanie i opracowanie graficzne na CD-ROM :



ul. Ostatnia 17

60-102 Poznań

[www.digital-center.pl](http://www.digital-center.pl)

[biuro@digital-center.pl](mailto:biuro@digital-center.pl)

tel./fax (0-61) 665 82 72

tel./fax (0-61) 665 82 82

**Wszelkie prawa producenta i właściciela zastrzeżone.**

**Kopiowanie, wypożyczenie, oraz publiczne odtwarzanie w całości lub we fragmentach zabronione.**

**All rights reserved. Unauthorized copying, reproduction, lending, public performance and broadcasting of the whole or fragments prohibited.**