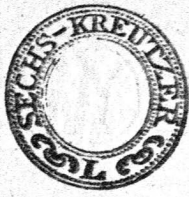


Lwowska Naukowa Biblioteka im. W. Stefanyka NAN Ukrainy. Oddział
Rękopisów. Zespół (fond 141 opis 2).

ZBIÓR ALEKSANDRA CZOŁOWSKIEGO
Dział (opys) II

103. Papiery rodzinno-majątkowe różnych osób i rodzin. Lit. Ce, Ch, Cz. XVII-
XIX w. Części 27.

STRONY NIEZAPISANE NIE ZOSTAŁY ZDIGITALIZOWANE



Succ. 5118

Exp. 28.

Ad Inclytum Ch. Officiū Camerariale Leop. Sectionis primae Mi-
 chael Kaiborshi plenipotens Ducis Basilicae de Deserent Celovska univer-
 salis hereditariae Massore post Thomam Deserent - supplicat informationem ad
 conspiciendum Inventarium eorum superstructam - Inclytum Ch. Officiū
 Camerariale Leopoliense sectionis primae. Conformiter placitis Deserentij
 nro 20. febr. 871. A 269. Subsignatus qua plenipotens Ducis Basilicae
 de Deserent Celovska universalis hereditariae Thomae Deserent. sequentem in-
 formationem sine erigendi Inventarii substantie post Thomam Deserent velic-
 ita. Inclyto Officio Camerariali subtermit. I. Omnes res mobiles ut capi-
 lia et apparatus domestici per Thomam Deserent stante adhuc ejus vita per
 eundem distributa sunt. II. Activa ejusdem Thomae Deserent qua Leopoli-
 nensi Mariae de Korochkei Polocka vi Lesivij nro 11. Apr. 855 ut
 ita. que ad successionem post Annam Korochkei in quartam partem sequen-
 tium summarum intravit. 200000 tam 100000 tam 300000 tam 150000 tam
 118000 200000 205000 98000 88000 583 165500 et 285000 con-
 sistunt in 8: 30950 25000 quia omnia 8: supra ex parte ob prescriptionem
 extinctivam obloquente Sententia B. prout in una parte et 8: 285000 vide-
 licet residuum quotam 30950 25000. establata sunt. Ad circa 100000
 Inclytum Ch. Officiū Camerariale ad Inventarium Massore Thomae Deserent
 30950 in Nota illigido exponere. Ceterum omnia acta per Thomam
 Deserent velicita - que subsignato per Ducem Basilicam Celovska communica-
 ta sunt ad inspiciendum Inclyto Ch. Officio Camerariali sine capienda con-
 victivis de veritate asserentium subsignati puerto facti. Kaiborshi Actus

pro Dni Ohnawich
 soluta Tom 43
 Ne 22m 871 wof

Coll. 4. 11. 11. 11.

E2

~~Copia ex actis erga latam~~
ad I. Noly

Skanowanie i opracowanie graficzne na CD-ROM :



ul. Krzemowa 1

62-002 Suchy Las

www.digital-center.pl

biuro@digital-center.pl

tel./fax (0-61) 665 82 72

tel./fax (0-61) 665 82 82

Wszelkie prawa producenta i właściciela zastrzeżone.

Kopiowanie, wypożyczenie, oraz publiczne odtwarzanie w całości lub we fragmentach zabronione.

All rights reserved. Unauthorized copying, reproduction, lending, public performance and broadcasting of the whole or fragments prohibited.