

Lwowska Naukowa Biblioteka im. W. Stefanyka NAN Ukrainy. Oddział
Rękopisów. Zespół (fond) 21.

ARCHIWUM WYDAWNICTWA ZAKŁADU NARODOWEGO IM. OSSOLIŃSKICH I
MUZEUM IM. LUBOMIRSKICH

133. Drobne materiały do historii ZNiO i Wydawnictwa 1880-1930.

STRONY NIEZAPISANE NIE ZOSTAŁY ZDIGITALIZOWANE

B/02-1331

Teka na akta

Wydawnictwo
Osolińskich

od dnia _____

do dnia _____

Историческое Р. Н. Т. Орловских

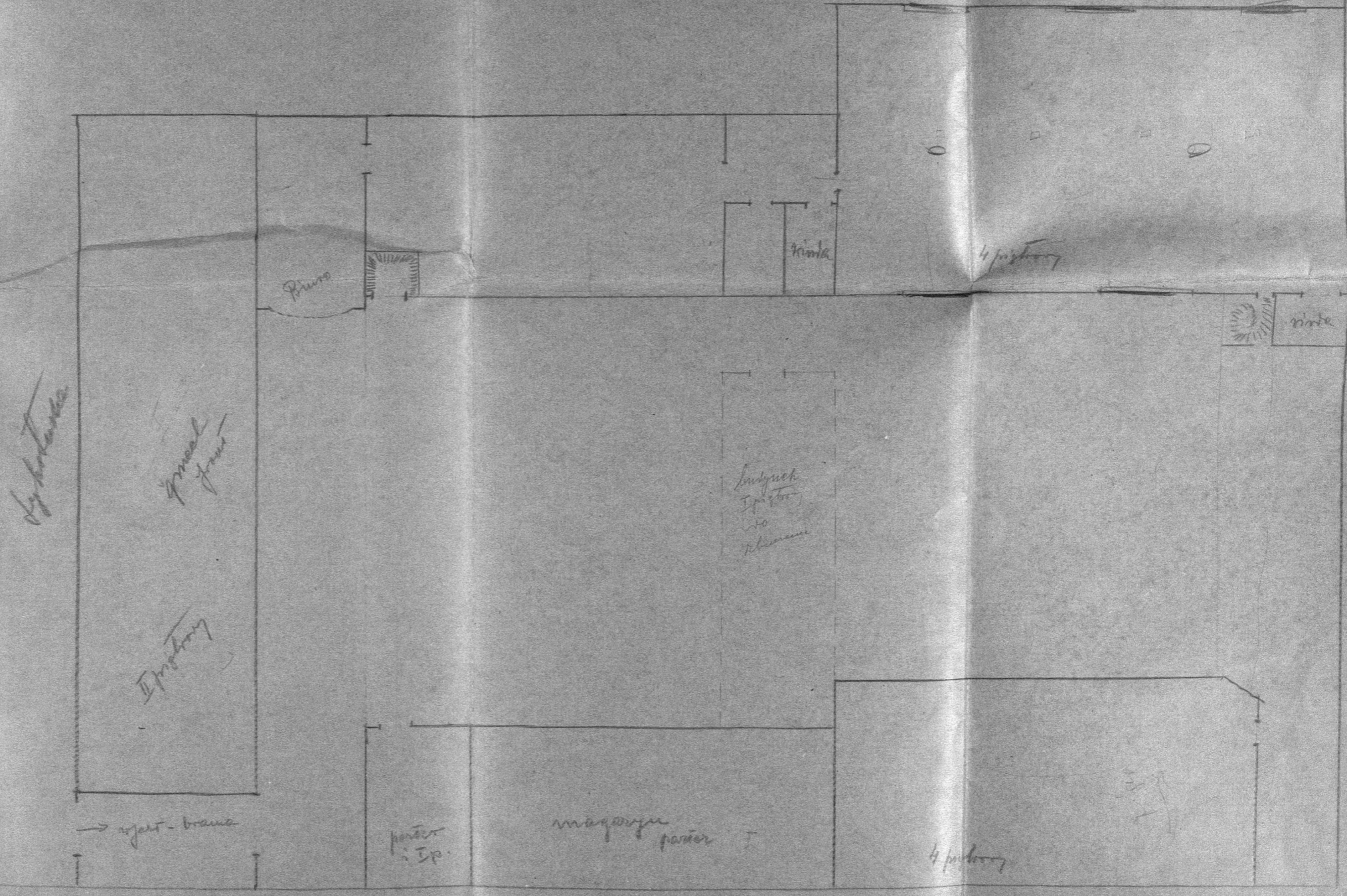
91

Klasifikacija

Projekat je usloj: I. priroda i obilježavanje koje
sve unutrašnjosti i nova kultura
L. A. in C.
na III priroda (ovaj broj ne)
i tjem se izmicanje regije
površ i I priroda stari i novog
kulture quasi.
II priroda usloj je usloj te na
arhivum kulture usloj
ovaj na kultura.

ve kultura 200 k. kultura 1980
regija

Obilježavanje i fotografiranje i usloj
stari i nova kultura
i obilježavanje na stari kulture quasi
površ usloj usloj na usloj
po usloj usloj usloj usloj



WYDAWNICTWO
ZARZĄDZ NARODOWYCH IM. DOSYDŁIŃSKICH
WE LWOWIE
INTROLIGATORIA

Plan rozmieszczenia posredegolnych dratow
wydawnicza L.O.

1) ? Kelonferz

2) ? prz 110 w 220 1000

3) wy na Transmisi
na poprzeczne mianowicie } rozleg. wzdłuż szew, słotki, długość 39/2/4



interymy

Magazyn
Inkarnacja

mag. P. Byelli...

mirala

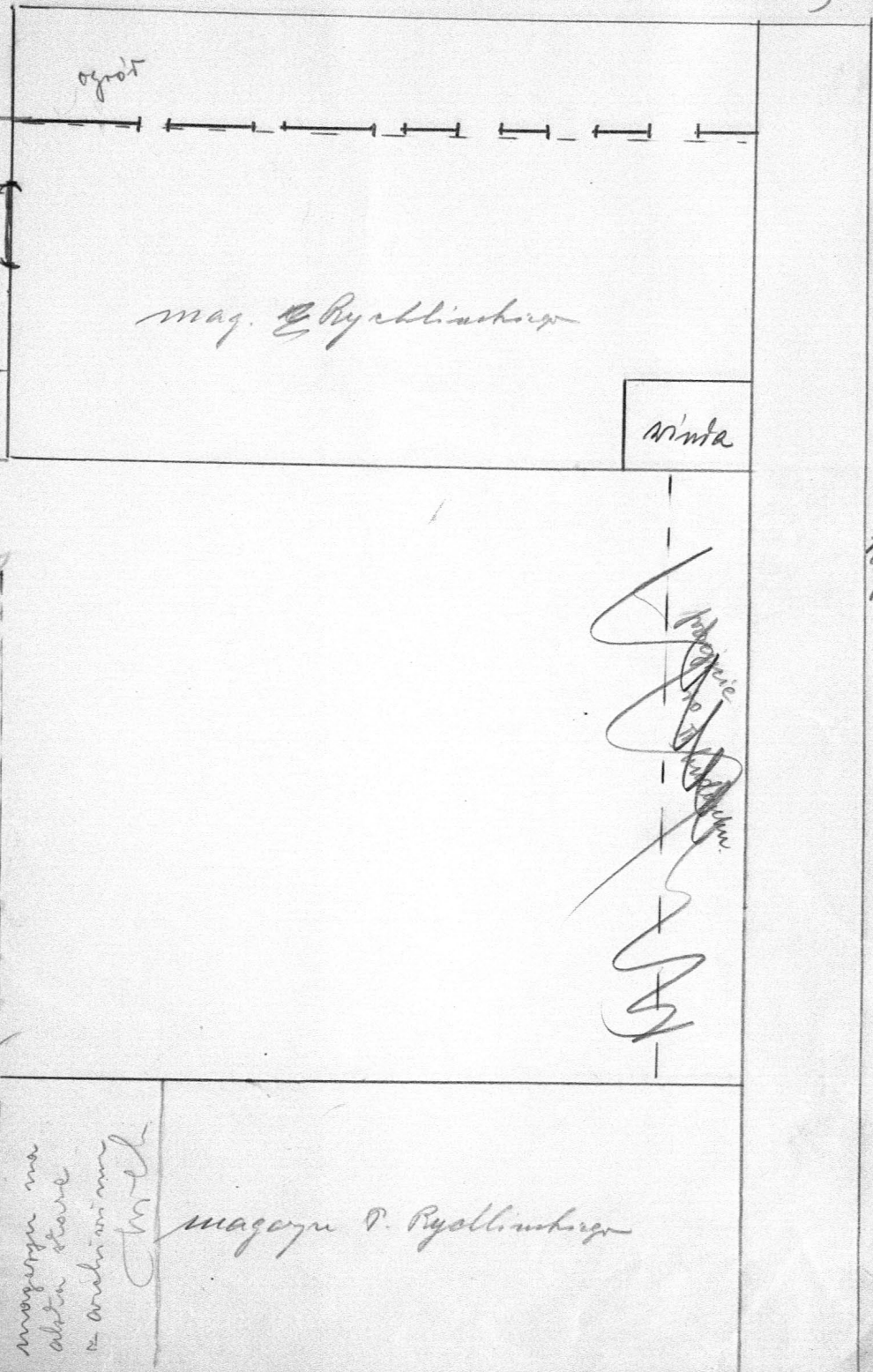
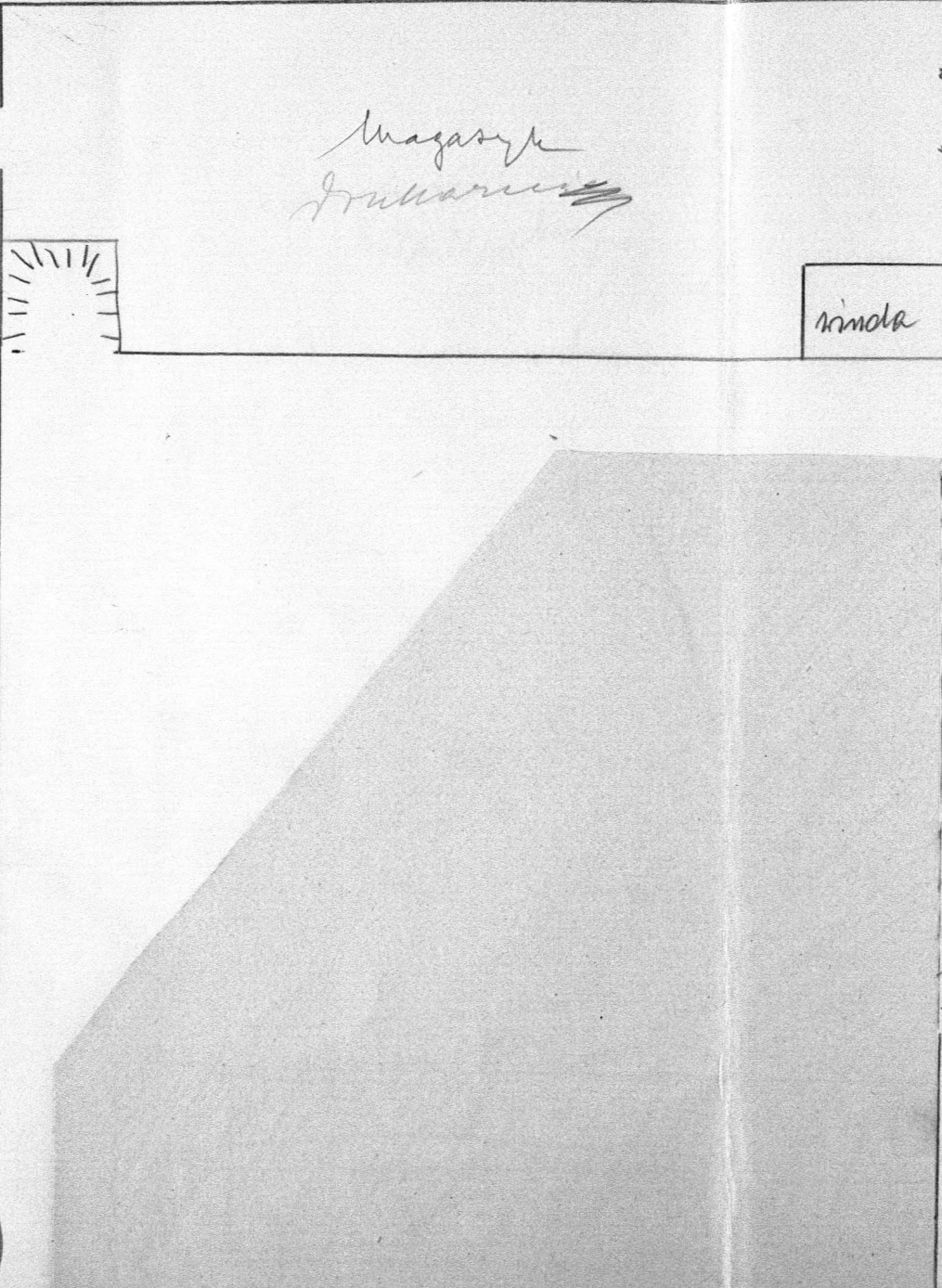
mirala

sykula

sykula

magazyn ma
aktua stawa
w archiwum
Chod

magazyn P. Byelli...



parter

ogrot

5 pokoi
eksp.

drukarnia
hala maszyn

łazienka
i toalety

drukarnia
hala maszyn

szafa

szafa

brama

szklana

Magazyn

do drukarni

porozumienie
z 15 grudnia

był
sta p.
pobliż
długo
Czł

Magazyn

arob. stare

magazyn / no. Ryckich
i budo

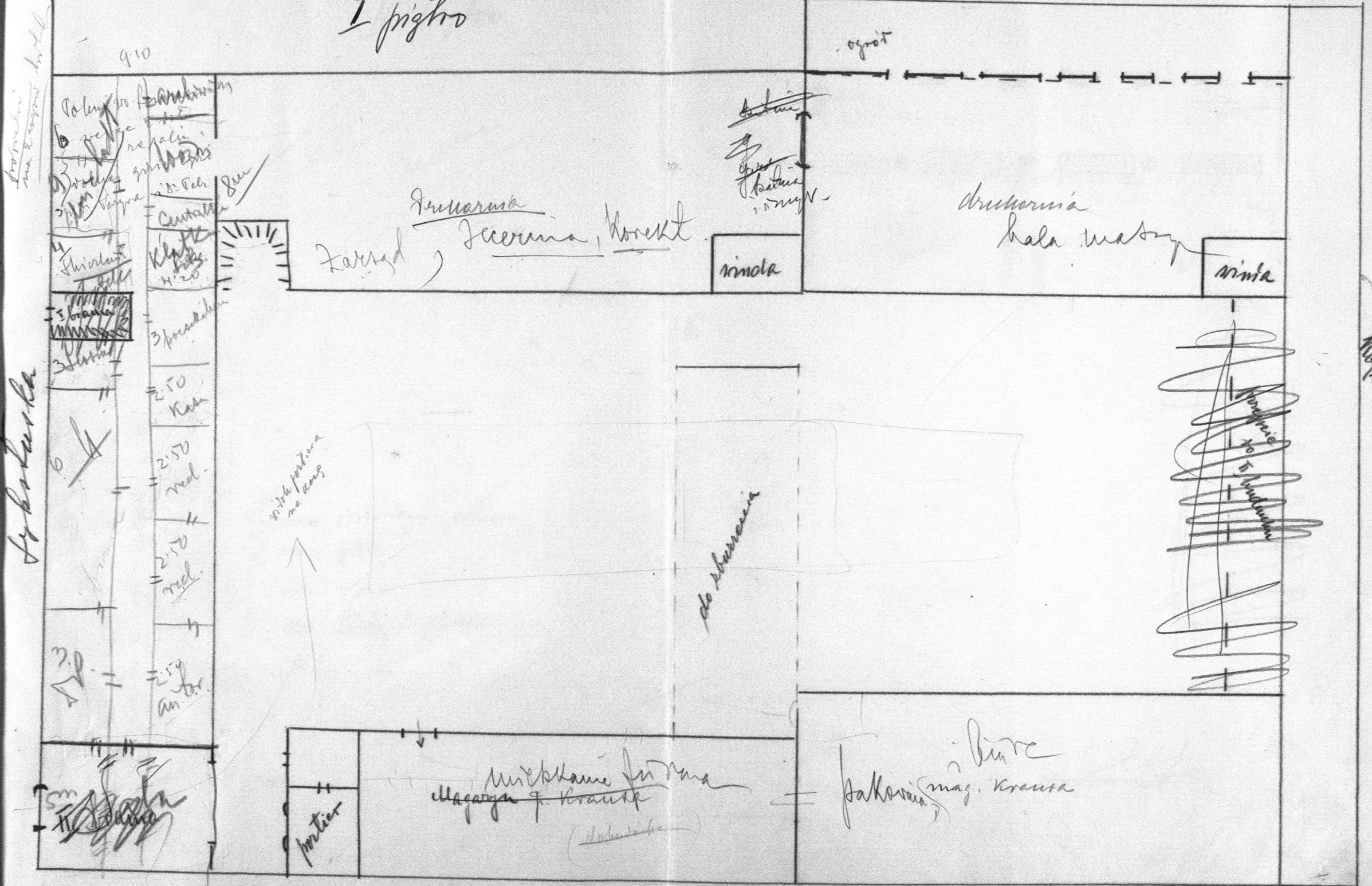
brama

parter

Magazyn C. Krawiec
Hajma i Wozan

~~Magazyn~~
~~no. Ryckich~~
~~15 grudnia~~

I piętro



Syberka

Pobudowa na 2 piętro

Magazyn

910

ogrot

Pobudowa na 2 piętro
 6 rekonstr. / rehabilitacja
 5 rekonstr. / rehabilitacja
 4 rekonstr. / rehabilitacja
 3 rekonstr. / rehabilitacja
 2 rekonstr. / rehabilitacja
 1 rekonstr. / rehabilitacja

~~druchornia~~
~~mag. Krause~~
~~mag. Krause~~

Zawieszona, Jeczenia, Koczek
 nimola

druchornia
 hala maszyn
 nimola

4.20

2.50

2.50

2.50

2.50

2.50

2.50

2.50

2.50

Widok portowa
na kanał

do sturawia

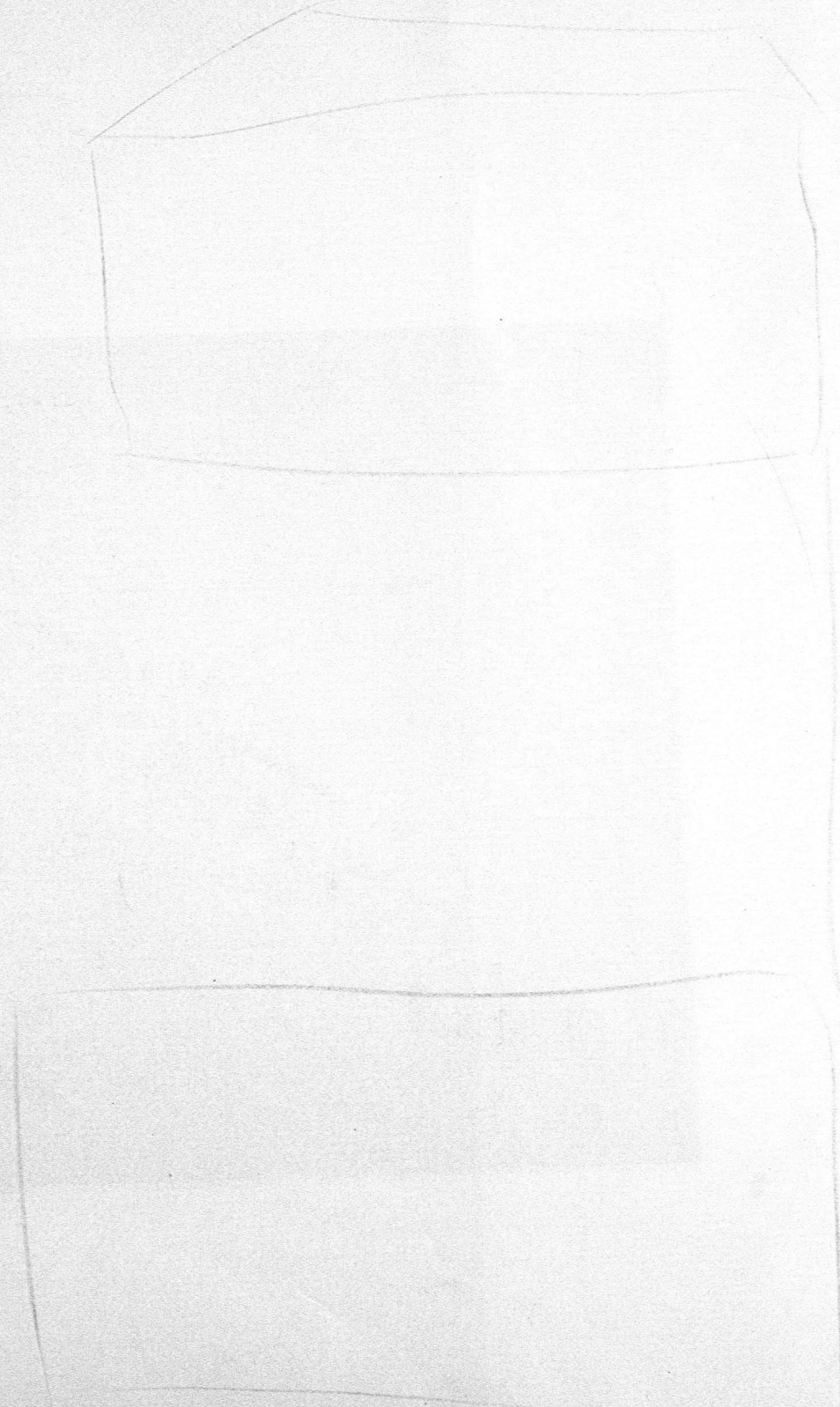
Magazyn
 10
 15
 20
 25
 30
 35
 40
 45
 50
 55
 60
 65
 70
 75
 80
 85
 90
 95
 100

Magazyn F. Krause
 (Magazyn)

Fakrowa
 mag. Krause

portier

Migraha naclona



Uterus lucia to stocena sigar

" do ostreina

" meta do borovain i smirglerka

2. do rebruce tele i pravianik kozick (shilova mizyme)

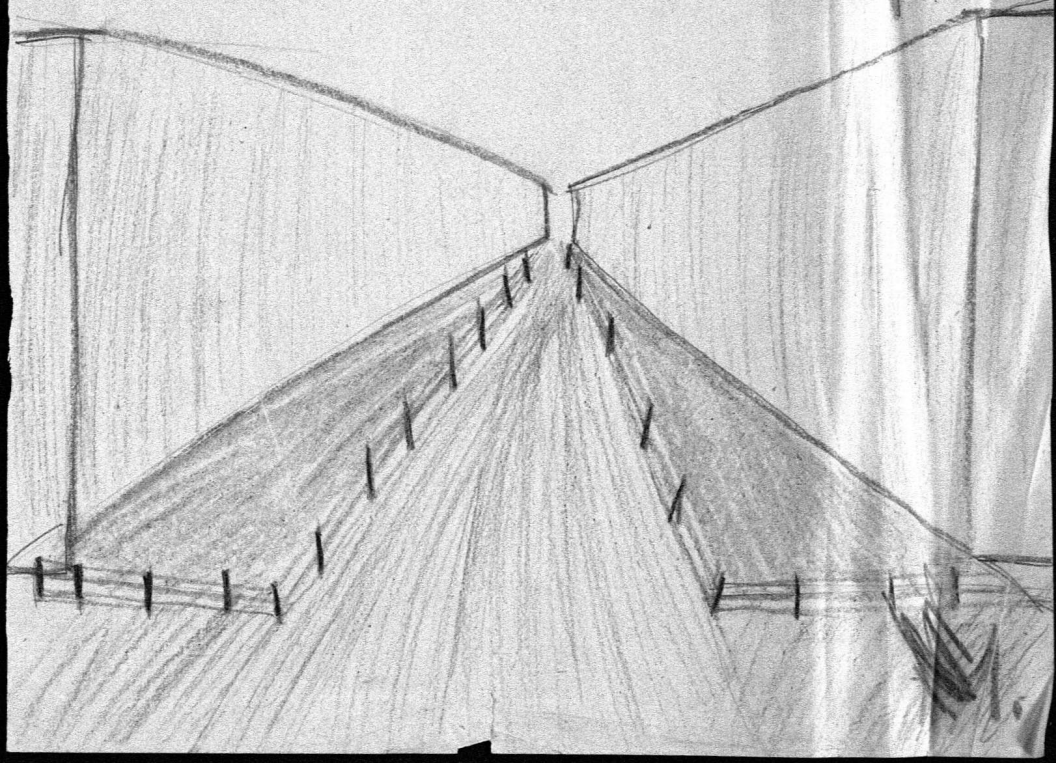
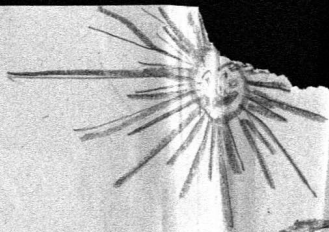
1 stary travlnueter

1 do obrynkov

1 " prizhupanica obrynkov

i brak mizica
na Ture - garterobg - padalune

L. 2.



15
Uwiadomienie, o mających się znowu zacząć starożytnościach
kraju — naszym, w Galicji

przez Adama Junosza Poświściskiego, Towarzystwa
naukowego Krakowa. Cz. II. 1844.

Zapewnie wamięczyliście, czytając to dla waszej publiczności, niezwykły
opór i wamemu naszemu robaczym, rozciągnięty, spławi, odrywanym, i wam,
ie uwagi o tym dozwolony, do Galicyjskiego dochodzenia, i nowego bada-
nia, wiać, czyż to przedziwne; ale gdy zrazu i inne okoliczności nie
dowiadania tego abymy to sami wskazywali; gdy zrazu i przysię-
cnie nam, błędy tych rzeczy, chociaż wierzą, wioć, pomocy nieki
niecierpiąc nam do tego; zdaje się nam, że lepiej jest, to co uwró-
nawczych dowo, tak jak wiemy Publiczności ogłosić, a nie tylko zamieścić.

Bro Budząc tym innym badaczom, ciekawość, stojący się dla nich pole-
do publicznej zaradki, wzięły w rękach ^{wzrostających} ~~zwiększających~~ co prawdziwego
i w ukazał, strasząc z przeważną dalszością; a w powzięcia
nia innych ~~nie~~ i wam wamięczyli, maie się tym zwrócić na
gama obywateli i niestawia. Permi to wamiemni porządkami powo-
dowany, to co mnie domiesiono publiczności donowem.

pod Ma się znowu zacząć starożytnościach jakas budowa, czyli pomnik
na górzeciu idącym z Szaradowki do Lwowa — nie bardzo od drogi
odległa i położona w powód moczaru. Jak mnie donowem, budo-
wa ta ma nosić na sobie cechy najodleglejszej starożytności; a
nawet, jeżeli oglądając ją, niebyłoby zbyt ugrupowanym Antykwara-
ryzmem, ma kawięci wrażeń przedchrześcijańskich w kraju na-
szym. Pomimo tego dowiadujemy się, postać tej budowy nie
została opiana, ani zebianem zostało wieści ludu z przysię-
głych temu pomnikowi istoty. [a]

2^o W Miście Drohobycz na kościół farnego przyrodku
znaydują się, ma kamieńna głowa. Miście wieści ludu: że
przy budowie i wrażeń fundamentów, gdy ten kościół budowano,
ta głowa dotęła być miała; i że ma należeć do Obrazyma, kta-
regos nieśła ciała i wrażeń pod fundamentami kościoła spo-
woczywa. Gdyby tak istotnie pokazało się: mogła być ta głowa
należeć do pogańskiego i wrażeń jakiego Bógomora, który pr-
gnuchotany został zakopany pod fundamentami kościoła tego
Ale mnie donosi dawny tamten Probowca: że był me-
gdyś wyczerany przy konserwacji kościołów, stawiać podobne
pamiątki w Obrazie głowy Biskupa, na znak poświęcenia
gmacza; w tym jak się, rzecz ma, roztawnie, jedyńm badaczom

blizy tej mowy badanych, i naczenie ich roztrawianych.
 3^{ca} Ma sie zryadowac na Pokuiu, umietyrzony tenca w Cyrodzie
 u Str. kalinowskiemu Ludwika Posag dawnego Bory wru Bogazicki
 go, wynalaziony przy kopaniu nowu w dawnym stawisku. Ludz prody
 mia to miec na swiate swiazac gabra to Bronywie wynalazci
 ne rostado, a nawet przewadzienci mieli skokac ten posag i wzy
 wai tego prozku zalekarstwo nafrebe, skoro ten posag wydzaly
 rostas. Opisanie tego Posagu i odryrowanie byloby bardzo poradz.
 ne. 161

Wydawca Czwopisma ksiagorbionu Narodowego Jmienia Opoln²
 skich, izeli urna, ze z ogloszenia niniejszego zawiadomienia
 miu wyniknac jakis przytek w dochodzeniu mowy krajowych, o
 co tak uilnie i pracowicie z wielka nastuz. Ma Narodu stara
 sie sam; narzy tawia to krotka nacz, pomiedzy innymi u
 miecic.
 Str.

161 Tenie Starowry badacz pomnikow krajowych, i gorli-
 wy w Staraniu nabycia i wzawerzenia o nich wiadomosci
 nadestad wydawcy nastepujace doniesienie W. Gabryela
 Ackendorfa

L 1232
Res.

Do

Stanowego Wydziału katechetycznego
szkolnych
w Lwowie

Przepraszam Wys. c. k. Radę szkolną krajową
L 21198 pobracono sta dulego okrogu 10 egzemplarzy
"Książka do czytania na klasę VII szkół ludowych męskich
głównie podryt Stanowego Wydziału katechetycznego
Kutej przer pomysł tylko 9 egzemplarzy upraszając
o nadanie jeszcze jednego egzemplarza.

K. k. Rady szkolnej okręgowej
Awe i Mesto dnia 9 listopada 1893

Przewodniczący

[Handwritten signature]



L 1209 10

Baronowego Tytawnicza
książki szkolnych
w Ławie

Nieoficyny nieprzyjmuje listy



8

12

S p r a w o z d a n i e

Zakładu Narodowego im. Ossolińskich we Lwowie za rok 1936.

Biblioteka Zakładu Narodowego im. Ossolińskich.

per 31/12 1936.

W dziełach skatalogowanych numer bieżący doszedł do L.204.400. Razem druków jest 199.143 /przybyło 2.676/ dzieł, 297.461 tomów /przybyło 3.544/, 287.287 woluminów /przybyło 3.500/, w tym inkunabułów 317, a druków XVI wieku 5.065 w 5.168 tomach a 4.855 woluminach. Nieskatalogowanych około 100.000 tomów. Czasopism bieżących 2.070 /ubyło 738, a przybyło 433/. Rękopisów około 13.000 w tym zinwentaryzowanych 6.270 /przybyło 137/ w 6.444 woluminach, dyplomatów pozycyj 2.026, sztuk 2.160 /przybyło 14/, autografów około 7.500, w tym zinwentaryzowanych 5.298, map 2.374, muzykaliów 741. Oprawiono druków 358, poprawiono 372 tomów, 64 rękopisów oprawiono lub poprawiono.

W r. 1936 korzystało z Pracowni Naukowej przez 238 dni osób 8.027 z 14.841 dzieł w 25.263 tomach i 2.326 rękopisów, 1.756 autografów. Do domu pożyczano 5.508 dzieł w 6.930 tomach, 3.267 osobom. Rękopisów wypożyczono do innych Instytucyj 124. Kwerend naukowych załatwiono 102. Zwiedziło Bibliotekę 687 osób.

Biuro Wymiany Wydawnictw otrzymało od 140 Instytucyj 667 dzieł i periodyków w 822 tomach i zeszytach, wysłano 541 dzieł w 583 tomach do 128 Instytucyj.

Biblioteka im. Gwalberta Pawlikowskiego liczy druków 22.332, rękopisów 290, dyplomów 232, autografów 4.270, map 678, numizmatów 3.688, rycin 24.827.

Muzeum XX. Lubomirskich liczyło w r. 1936 według inwentarzy: przedmiotów archeologiczno - historycznych 3.972, obrazów 1.319, rzeźb 473 plus 1 depozyt, rycin i sztychów 29.540, w gabinecie numizmatycznym 21.540 sztuk, fotografii 7.050. Biblioteka muzealna liczyła dzieł 3366 w 3.763 tomach.

Przyrost zbiorów w r. 1936 wyraża się następująco: przedmiotów archeologiczno - historycznych 9 sztuk, obrazów 3, rzeźb 9, grafiki 2.454, numizmatyki 370, fotografii 207, książek dzieł nowych 85 w 143 tomach.

Pracujących w Pracowni Naukowej Muzeum było w r. 1936 871 osób, zwiedziło Muzeum 4.523 osób w tym 1.693 bezpłatnie.

Współdziałanie z Biblioteką, Muzeum i Pracownią Naukową

Istniejąca od 1817 roku lwowska instytucja naukowa, wier-
na swej szczytnej tradycji, nie ustaje w rozległej pracy dla dobra
kultury polskiej, ciesząc się stałym poparciem i wydatną ofiarnością
społeczeństwa. Rok ¹⁹³⁷ ubiegły zaznaczył się magnackim zaiste darem zbioru
2500 rękopisów, złożonych przez znanego uczonego i zbieracza dyr.
Aleksandra Czołowskiego. Obok tego otrzymał Zakład Ossolińskich ar-
chiwa rodzinne Steckich i Kościa-Zbirohowskich. Do świetnej kolekcji
spuścizny wielkich uczonych i historyków lwowskich; Bielowskiego, Szajno-
chy, Schmitta, Kubali, Balzera, Ptaśnika i innych przybyły papiery
śp. prof. Stanisława Zakrzewskiego, prezesa Polskiego Towarzystwa His-
torycznego, oraz pieczołowicie opracowana spuścizna rękopiśmienna śp.
dra Wojciecha Kętrzyńskiego, dyrektora Ossolineum. Wśród literackich
zabytków zasługuje na uwagę korespondencja Stanisława Brzozowskiego
z papierów bł. p. dra Rafała Bubera. W sumie przybyło blisko 2800 rękopisów nowych.

Dział druków, obok dopływu dzieł z egzemplarza obowiązkowe-
go /zwłaszcza czasopism/, z darowizn autorskich i z wymiany z insty-
tucjami zagranicznymi, zasiląca swoimi dubletami Biblioteka Wyższej
Szkoły Handlu Zagranicznego.

W skatalogowanych zbiorach przybyło 2.676 dzieł w 3.544
tomach, razem tedy Biblioteka liczy 199.145 dzieł w 297.461 tomach
/oprócz nieskatalogowanych około 100.000 tomów/, czasopism bieżących
2.070, rękopisów około 13.000, w tym zinwentaryzowanych 6.270 w
6.444 voluminach, dyplomów 2.160, autografów około 7.500, map 2.374,
muzykaliów 741. Nadto Biblioteka im. Gwalberta Pawlikowskiego liczy
druków 22.332, rękopisów 290, dyplomów 232, autografów 4.270, map 678,
numizmatów 3.688, rycin 24.827. W Pracowni Naukowej 8.027 osób ko-
rzystało z 14.841 dzieł w 25.263 tomach i z 2.326 rękopisów, 1756
autografów. Do domu wypożyczono 5.508 dzieł w 6.930 tomach 3.267 oso-
bom. Zwiedziło Bibliotekę 687 osób. Z wiośną odbył się pokaz książki
szkolnej dla dzieci i młodzieży w jej rozwoju historycznym.

Do Muzeum XX. Lubomirskich, złączonego, jak wiadomo, z Za-
kładem Ossolińskich, przybyły w r. 1936; ciekawy zbiór gwaszów z koń-
ca XVIII i początku XIX wieku, z przedstawieniem typów i strojów lu-

dowych neapolitańskich, duża kolekcja litografii francuskich z pierwszej połowy XIX wieku, partia zbiorów i rysunków najwybitniejszych malarzy polskich epoki pomatejkowskiej, znaczna ilość okazów współczesnej grafiki polskiej i kolekcja żetonów ⁴² ~~państwowych~~ srebrnych, bitych w Niemczech dla upamiętnienia najcelniejszych zwycięstw na polowiskach polskich w wielkiej wojnie; maska pośmiertna Wincentego Pola, rzeźba Barączka przedstawiająca Władysławową Łozińską, rzeźba portretowa Kazimierza Chłędowskiego, akwarele portretowe, malowane przez Al. Rejchana, J. Kossaka, F. Tepe i H. Szczańskiego, ponadto szereg monet, banknotów i medali polskich, okazy przemysłu artystycznego /meble, pasy, broń itp./ W depozycie otrzymano olejny portret J. Maszkowskiego przez Artura Grottgera. Razem więc w Muzeum znajduje się: 3981 obrazów 1322, rzeźb 483, rycin i sztychów 31.994, numizmatów 21.910, fotografii 7257. Biblioteka podręczna zawiera 3.203 dzieł w 3.763 tomach. Pracujących w Pracowni Naukowej Muzeum było 871 osób, zwiedziło Muzeum 4523 osób.

Główną podstawą finansową Zakładu Ossolińskich, poza uszczuplonymi dochodami z dóbr fundacyjnych i realności miejskich, stanowi jego Wydawnictwo, które publikuje dzieła naukowe podręczniki szkolne we własnych warsztatach drukarskich. Dział ten rozwija się pomyślnie, dzięki życzliwości władz szkolnych i całego społeczeństwa. W zrozumieniu misji kulturalnej Zakładu Wydawnictwo rozdało w roku ubiegłym za pośrednictwem Radja Polskiego 46.000 książek szkolnych i do czytania /wartości 77.500 zł / ubogiej młodzieży wiejskiej, zwłaszcza na kresach wschodnich i zachodnich. Wśród ważniejszych przedsięwzięć wydawniczych z ostatniego roku wymienić należy najtańsze "kieszonkowe" wydanie Trylogii i Krzyżaków H. Sienkiewicza z mapami zdarzeń, oraz kontynuowanie /"Biblioteki Narodowej" /ostatnio ukazały się "Wybór Poezji" Tetmajera/. Z publikacji naukowych ogłoszono "Zagadnienia historyczne" prof. St. Zakrzewskiego oraz pracę prof. Ingardena "Opoznawaniu dzieła literackiego".

Przy Zakładzie Ossolińskich istnieje Towarzystwo Przyjaciół Ossolineum, które z własnych funduszy wzbogaca znacznie zbiory biblioteczne i muzealne.

ZAKŁAD NARODOWY IM. OSSOLIŃSKICH 20
we L W O W I E.

Fundacja, istniejąca od 1817 roku

obejmuje:

BIBLIOTEKA

/ w r. 1936 druków 199,143 w 297,461 tomach, /oprócz nieskatalogo-
wanych około 100,000 tomów/, czasopism bieżących 2,070, rękopisów
około 13,000 w tym zinwentaryzowanych 6270 w 6,444 voluminach,
dyplomatów pozycyij 2,026 sztuk 2,160, autografów około 7,500, w
tym zinwentaryzowanych 5298, map 2,374, muzykaliów 741. Oprawiono
druków 358, poprawiono 372, 64 rękopisów oprawiono lub poprawiono.
Nadto Biblioteka im. Gwalberta Pawlikowskiego liczy druków 22,332,
rękopisów 290, dyplomów 232, autografów 4,270, map 678, numizmatów
3,688, rycin 24,827. /Pracownia Naukowa otwarta przez 238 dni, w
czasie których korzystało z niej 8,827 osób z 14,841 dzieł w 25,263
tomach i 2,326 rękopisów, 1756 autografów. Do domu wypożyczono ~~5,508~~
5,508 dzieł w 6,930 tomach 3,267 osobom. Rękopisów wypożyczono do
innych Instytucji 124. Kwerend naukowych załatwiono 102. Zwiedziło
Bibliotekę 687 osób. Biuro Wymiany Wydawnictw otrzymało od 140 Insty-
tucyj 667 dzieł i periodyków w 822 tomach i zeszytach, wysłano
541 dzieł w 583 tomach do 128 Instytucji. Personel naukowy 17 osób,
w tym 3 stypendystów, 5 woźnych.

MUZEUUM XX. LUBOMIRSKICH

/przedmiotów archeologiczno-historycznych 3,981, obrazów 1,322,
rzeźb 483, rycin i sztychów 31,994, numizmatów 21,910, fotografii
7,257. Biblioteka podręczna 3,203 dzieł w 3,763 tomach. Pracujących
w Pracowni Naukowej Muzeum było 871 osób, zwiedziło Muzeum 4,523
osób, w tym 1,693 bezpłatnie.

WYDAWNICTWO

dzieł naukowych i beletrystycznych, podręczników szkolnych, Biblio-
teki Narodowej.

Wydawnictwo posiada 2 drukarnie i introligatornię.

Lwowska skarbnica kultury narodowej

/Reportaż o Zakładzie Narodowym im. Ossolińskich we Lwowie/

do Radio we Lwowie 30. X. 37.

Każde miasto posiada swoją geografie emocjonalną, swoje ulice i ogrody, pomniki i kościoły, gmachy i budynki, w których najlepiej wyraża się osobliwa dusza Warszawy czy Krakowa, Poznania czy Wilna. Wędrując tak po uczuciowej mapie kręśowego Lwowa napotyamy w tej drodze klejnot niezwykłego blasku i splendoru, wspinały brylant w koronie cywilizacji polskiej: Zakład Narodowy im. Ossolińskich. Łatwo go znaleźć: mieści się w samym centrum miasta, przy poważnej i zacisznej ulicy Ossolińskich, wystrzelający dostojną kopułą i klasycznym frontonem fasady ponad zieloną gęstwinę drzew starych i rozłożystych.

Zatrzymajmy się chwilę przed tablicą pamiątkową, wmurowaną do ściany wejściowej w r. 1927-ym - w setną rocznicę istnienia tej sławnej skarbnicy ducha narodowego. Widnieje tutaj w płaskorzeźbie portret założyciela instytucji, Józefa Maksymiliana hr. na Tęczynie Ossolińskiego. /1748 - 1826/. Twarz wyrazista, wysokie czoło pocięte zmarszczkami wytężonej pracy umysłowej, rozumne, spokojne oczy i energiczny układ ust, - te szczegóły fizjognomiczne dobrze łączą się z historią żywota, całkowicie poświęconego badaniu i gromadzeniu świetnych okruców dawnej przeszłości, wznoszeniu "narodowego pamiętek kościoła". Wielostronnie wykształcony i szczególnie rozmiłowany w historii, większą część życia spędził Ossoliński w Wiedniu, gromadząc ukochane książki, druki i rękopisy, prowadząc wiele cennych prac historycznych. "Powierzchnowość jego i strój - opowiada o nim Chłędowski - odpowiadały tej książkowej atmosferze. Zaniedbany, trochę oryginalny, w przedpotopowych frakach, zwracał na siebie uwagę. Raz na jakimś wielkim wieczorze w Wiedniu wystąpił w jasnoburaczkowym fraku z wyłogami z jasnobłękitnego pluszu i dumny był z tego, że przecież raz ubrał się modnie..." Ten oryginał i mól książkowy, ogólnie poważany i mianowany nawet prefektem Nadwornej Biblioteki Cesarskiej, powziął zamiar wiekopomny - zamiar założenia biblioteki narodowej.

22

Dzieło to, przygotowane już od r.1795, najróżnorodniejsze przechodziło koleje, zanim mogło być urzeczywistnione. Po wielu trudnościach i kłopotach uzyskał Ossoliński dopiero około r. 1817 zatwierdzenie przywileju na dzisiejszy instytut jego imienia. Zaraz też zakupił budynki i mury po klasztorze Karmelitanek we Lwowie i we własnej administracji zamierzał przebudować je na gmach, odpowiedni do pomieszczenia zakładu. Zasięgał w tej mierze rady znawców i architektów, a prezes Akademii Sztuk Pięknych w Wiedniu, hr.Nobili, wygotował ku temu aż siedem planów. Jednocześnie w akcie erekcyjnym przeprowadził on zarys fundacji, ustanowił kuratora dziedzicznego a zarazem dożywotnika dóbr ziemskich, które po sobie pozostawił, zobowiązując go do wypłacania corocznie 6,000 reńskich na potrzeby instytucji. Fundacja Ossolińskiego nabrała jeszcze większego znaczenia z chwilą, gdy między nim a Henrykiem ks.Lubomirskim na Przeworsku zawarta została w r.1823 doniosła umowa, mocą której ks.Lubomirski włączał swe zbiory do Biblioteki Ossolińskich w ścisłym z nią połączeniu pod nazwą "Muzeum imienia Lubomirskich", a w następstwie tego układu kuratoria literacka zakładu związała się z majoratem przeworskim. Obecnie też kuratorem literackim Zakładu jest ks.Andrzej Lubomirski.

Tak zrodziło się wielkie dzieło; Ossoliński poświęcił mu wszystkie siły i zasoby materialne; gdy otworzono po śmierci ^{„Ossoliński”} kantorek, nie znaleziono ani gr~~ę~~szka - uczoney musiał skąpić sobie w ostatnich czasach, aby nie skrzywdzić Zakładu. Toteż z prawdziwym wzruszeniem czytamy te wyrazy, skreślone przy schyłku dni Ossolińskiego: "Myśl, iż mam żyć w pamięci moich współziomków, bliskiego już zachodu starca otuchą przyszłości zagrzewa i siły pokrzepia. Pragnąłem jedynie zrobić przysługę ojczyźnie, rozciągnąć jej użyteczność do najdalszych pokoleń. Jeżeli, nadając temu dziełu istnienie, nadałem i trwałość, celu mych zamiarów dopiąłem. Mogę rzec z Horacym: Exegi monumentum aere perennius."

Wchodzimy teraz na obszerny dziedziniec: przed nami bieleje klasyczną kolumnadą poważny, imponujący budynek wzniesiony - we-

dług zmienionych planów Nobilego - głównie przez sławnego generała Bema, bohatera powstania listopadowego i insurekcji węgierskiej. Dzięki niemu kamień węgielny na Bibliotekę Ossolińskich położono 19 czerwca 1827 roku, a już w krótki czas potem oddano księgozbiór do użytku publicznego.

Z dziwnym uczuciem czci i onieśmienia patrzymy na tę świętynię ducha polskiego - z dziwnym uczuciem przechodzimy po długich, klasztornych korytarzach i potężnie sklepionych salach księżnicy. Snują się wokół cienie tyłu związanych z Ossolineum uczonych, patriotów i obywateli, cienie Łozińskich, Szajnochów, Romanowskich i Bełzów, w powietrzu drżą szepty zamilkłych już dawno a tak gorących rozmów i dysput, a jednocześnie spotykam młodzież uniwersytecką zdążającą do pracowni naukowej i zbiorową wycieczkę najmłodszej dziatwy szkolnej, która przybyła tutaj, aby się napić i nadyszeć polszczyzny, aby dawne lata pogodzić z pracowitą terażniejszością i pełną nadziei przyszłością. Głębokie wrażenie wywiera to zbratanie wieków i pokoleń: popiersia dyrektorów Zakładu: ks. Franciszka Siarczyńskiego, Konstantego Słotwińskiego, skazanego za tajne druki Mickiewiczowskie na twierdzę w Kuffsteinie, Adama Kłodzińskiego, Augusta Bielowskiego i Wojciecha Kętrzyńskiego witają serdecznie dzieci szkolne, zapraszają je do poznawania cywilizacji polskiej i do dalszego jej budowania.

Obecny dyrektor Zakładu, dr Ludwik Bernacki, człowiek rozległej wiedzy i europejskiej kultury, udziela mi także wymownych dat cyfrowych: w bibliotece i muzeum znajduje się 319.793 tomów dzieł drukowanych, z górą 13 tysięcy rękopisów i archiwaliów, 2258 dyplomatów, 11.700 autografów, 54.367 rycin i rysunków, 25.228 numizmatów i medali, 1.319 obrazów, 473 rzeźb, nie licząc poważnej kolekcji map, muzykaliów i t.d. Ruch biblioteczny jest także olbrzymi; w pracowni naukowej korzystają ze zbiorów nie tylko uczeni, lecz również liczne rzeszy młodzieży uniwersyteckiej, znajdującej tutaj wszechstronne bogactwo dzieł rozmaitych, a zwłaszcza niezwykle obfity komplet druków polskich z XVI wieku.

Zwiedzam teraz i oglądam poszczególne sale i zabytki, a nade-

mną rozpina się tęcza twórczej myśli i fantazji. Oto cudowna kolekcja przepięknych inkunabułów: wertuję grube, chropawe karty florenckiego wydania "Boskiej Komedii" z oryginalnymi miedziorytami, lub norymberską "Kronikę wszystkiego świata" Schädla z XV wieku, w której znajduję geograficzne opisanie ówczesnej Polski i staroświecki, bajeczny drzeworyt, przedstawiający Kraków i Wisłę. W sali starych druków pochylam się w skupieniu nad pierwodrukiem Bogurodzicy w Kodeksie Łaskiego, nad "Zwierzyńcem" Reja, nad "Trenami" i "Odprawą Posłów greckich" Kochanowskiego, nad pierwszym norymberskim wydaniem Nicolai Copernici Torinensis "De revolutionibus orbium celestium". A oto, w gablotkach wzruszające rękopisy: "Farys", "Konrad Wallenrod" i objaśnienia Mickiewicza do "Pana Tadeusza", "Król Duch" Słowackiego, i jakże znane słowa: "Był na Żmudzi ród możny Billewiczów...", i Kasprowicza "Chwile" i Żeromskiego "Rozdziobią nas kruki, wrony..."

Po chwili wędruję po magazynach księżnicy: większy z nich mieści się w dawnym kościele, przebudowanym na bibliotekę. Setki szaf i półek, dziesiątki tysięcy tomów małych i wielkich, polskich i obcych, spiętrzonych aż po powagę, wypełniających wszystkie kąty i zakamarki, uszeregowanych w idealnym ładzie i porządku. Wielkie, nieobjęte Królestwo ducha! Wielowieczny trud cywilizacyjny, utrwalaony ku pożytkowi późniejszych pokoleń! Zwycięstwa i klęski, nadzieje i rozpacz, wzloty i upadki walczącego i budującego narodu! Otacza nas muzyka wieków, polifoniczna orkiestra tysięcznych głosów, ²przebogaty ³chór przeszłości. I choćbyśmy nie sięgali do świadectw historycznych, rozumiemy teraz doskonale, że tutaj pod zaborem austriackim żyła dusza narodu, że w tej kuźni wykuwano oręż patriotyzmu, że stąd płynęła i płynie dotychczas na kraj cała fala polskości i samowiedzy narodowej. A ileż innych skarbów przechowuje skrzętnie w swych czcigodnych murach Ossolineum! Ponad 2.000 dyplomów, z czego około 300 średniowiecznych! Szereg archiwów, z których najcenniejsze ks.Sapiehów! Wspaniały zbiór Pawlikowskich z Medyki, zawierający sławną kolekcję rycin i sztychów! W muzeum - którego kustoszem jest prof.Mieczysław Gębarowicz, - obrazy Tycjana, Baccia-

25

relliego, Canaletta, Pussina, Matejki, Rodakowskiego, Brandta, Kossaka, Pochwalskiego, rysunki Dürera i Rembrandta!

A przytem potężna ta instytucja, pod wieloma względami jedyna i wyjątkowa w Polsce, nie korzysta z żadnych subwencji i jest całkowicie zdana na własne siły. Źródła swych dochodów, potrzebnych na utrzymanie biblioteki i muzeum, czerpie z dóbr fundacyjnych i realności miejskich, a przede wszystkim z własnej pracy: z przedsiębiorstw graficznych, drukarni i introligatori oraz z różnych wydawnictw, zwłaszcza szkolnych. Już za czasów zaborczych posiadało Ossolineum od r.1878 monopol na wydawanie książek szkolnych, a obecnie stanowi jeden z większych warsztatów produkcji takich podręczników na całą Polskę. Przeglądam dzięki uprzejmości zasłużonego dyr.wydawnictwa p.Antoniego Lewaka stos katalogów i prospektów. Liczne podręczniki szkolne dla szkół powszechnych 1, 2 i 3 stopnia i dla gimnazjum, Trylogia, Krzyżacy, W pustyni i w puszcy, Najtańsze wydanie Sienkiewicza w formie kieszonkowej, Badeckiego Literatura mieszczańska w Polsce XVII w. i Polska Komedia Rybałtowska, Bernackiego Teatr, dramat i muzyka za Stanisława Augusta, Brücknera Historia literatury rosyjskiej, Borowego Antologia liryki polskiej, liczne i świetne druki Chłędowskiego, Pisma wszystkie Fredry, doskonale opracowana Historia sztuki Gąsiorowskiego, Gębarowicza, Szydłowskiego, Tatarkiewiczax, Żarnowskiego i Żurowskiego, Kallenbacha monografia o Mickiewiczu, Kleinera monografia o Słowackim i Mickiewiczu oraz nieskończone jeszcze pełne wydanie pism Słowackiego, Parandowskiego Dwie wiosny, Ptaśnika Monumenta Poloniae typographica, Witwickiego Psychologia, Wasylewskiego Ducissa Cunegundis, Mańkowskiego: Galeria St. Augusta - oto kilkanaście pozycji wybranych na chybił trafił, ilustrujących jednak w przybliżeniu wszechstronność i nasilenie pracy edytorskiej Ossolineum, nie ustającego przytem w twórczym rozmachu i układającego wiele nowych planów i zamierzeń. Dodać należy, że Ossolineum ofiarowało w roku przeszłym rozmaitych książek na sumę 70.000 zł dla ubogiej diatywy i Polaków za granicą, a obecnie ufundowało szereg stypendiów dla studiującej młodzieży.

Opuszczam Ossolineum, syt wrażeń a zarazem pełen dumy, że tutaj właśnie, w kresowym Lwowie zrodziła się fundacja, która przez lat dziesiątki była sztandarem kultury polskiej, zatkniętym na mogile państwowości a która dzisiaj godnie nawiązuje so swej szczytnej tradycji.

Pragnę zamknąć ten reportaż słowami pisarza, który sam był niegdyś stypendystą Ossolineum i wyrosł z jego atmosfery, słowami Stanisława Wasylewskiego, zawartymi w monografii o Lwowie: "Kto zaszedłszy w mury ossolińskie ograniczył się do zwiedzenia pamiętek muzealnych i zbioru rękopisów w sali Szajnochy i przysłuchał się ciszy, jaka panuje wśród publiczności, pochylonej nad stołami pracowni naukowej - ten nie zobaczył jeszcze wszystkiego. Bo trzeba ponadto wstąpić do kościoła tam, gdzie legion białych szaf bibliotecznych stoi otulony światłem spływającym z góry, od kopuły. Największy po Bibliotece Jagiellońskiej zbiór polskich inkunabułów i cymeliów z wieku odrodzenia aż po czasy dzisiejsze. Jedyny w swoim rodzaju komplet czasopism polskich z wieku XIX, których w takiej ilości nie znajdziesz w żadnej księżnicy innej. A przede wszystkim nastrój tego wnętrza! Nastrój kościelny, biblioteka-świątynia, biblioteka-twierdza. Tutaj dopiero, pod kopułą, żyje i tęży się serce Lwowa. Cor ardens.

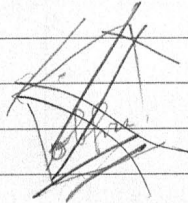
14. 12. 1934	заплата за работна година	80286 06		
✓	за работна година на Р. Н. О. Завода на Птиците	80730		
✓	за работна година и илне	6578 55		
✓	заплата за работна година на Р. Н. О. Завода на Птиците	2780 85	90453 16	
✓	заплата за работна година на Р. Н. О. Завода на Птиците	7560 -		
✓	заплата за работна година на Р. Н. О. Завода на Птиците	4410 -		
✓	заплата за работна година на Р. Н. О. Завода на Птиците	2289 -		
✓	заплата за работна година на Р. Н. О. Завода на Птиците	6000 -		
✓	заплата за работна година на Р. Н. О. Завода на Птиците	4000 -	24259 -	
14. 2. 1935	заплата за работна година	87010 -		
✓	заплата за работна година на Р. Н. О. Завода на Птиците	7525		
✓	за работна година и илне	4728 85		
✓	заплата за работна година на Р. Н. О. Завода на Птиците	1124 44	92938 54	
✓	заплата за работна година на Р. Н. О. Завода на Птиците	7560 -		
✓	заплата за работна година на Р. Н. О. Завода на Птиците	4410 -		
✓	заплата за работна година на Р. Н. О. Завода на Птиците	2289 -		
✓	заплата за работна година на Р. Н. О. Завода на Птиците	5336 17		
✓	заплата за работна година на Р. Н. О. Завода на Птиците	3500 -	23095 17	
14. 2. 1936	заплата за работна година	71850 -		
✓	заплата за работна година на Р. Н. О. Завода на Птиците	589 55		
✓	за работна година и илне	1451 19	73890 74	
✓	заплата за работна година на Р. Н. О. Завода на Птиците	6237 -		
✓	заплата за работна година на Р. Н. О. Завода на Птиците	3638 25		
✓	заплата за работна година на Р. Н. О. Завода на Птиците	1888 37		
✓	заплата за работна година на Р. Н. О. Завода на Птиците	4490 -		
✓	заплата за работна година на Р. Н. О. Завода на Птиците	3234 -	19487 62	
			19487 62	
			3224124 23	

Spjeđano poduzetnikođ

<i>u r. 1934</i>	<i>za</i>	<i>75</i>	<i>1,664.297.60</i>	
<i>korist. Produkciji</i>	<i>u r. 1934</i>	<i>-</i>	<i>1,085.798.72</i>	<i>75 578.498.88</i>

<i>u r. 1935</i>	<i>za</i>	<i>75</i>	<i>1,309.219.91</i>	
<i>korist. Produkciji</i>	<i>u r. 1935</i>	<i>-</i>	<i>893.448.54</i>	<i>415.771.37</i>

<i>u r. 1936. 10³⁰ 19, 79</i>	<i>75</i>	<i>1.714.088.83</i>	
<i>korist. Produkciji</i>	<i>-</i>	<i>931.174.10</i>	<i>782.914.73</i>



150

Spodziewane zyski za 5 lat 1937 - 1942

a około zł 150.000.- około zł 750.000.-

Zakład Narodowy im.Ossolińskich do wypłaty w tym czasie

łącznie z ekwiwalentem za czynsz/ul.Ossol.2

i Kalecza 5 oraz magazyny ul.Ossol.11 / " 400.000.-

około ... zł 350.000.-

Ze sprzedaży realności ul.Kalecza 5około zł 180.000.-

" " Koniuszek około zł 460.000.-

Mniej spłata Bku Gosp.Kraj. " 120.000.- ~~280.000.-~~ " ⁴⁶⁰ 510.000.-

Suma około zł ~~860.000.-~~

810.000.-

Cena kupna sprzedaży nowego obiektu około zł 700.000.-

x/. Koszta zde i zre-montowania maszyn,

ew.kupno nowych i urządzenie .

" 200.000.- " 900.000.-

Brak około zł 40.000.-

Po spłaceniu sumy około zł 510.000.- uzyskanej ze sprzedaży Kaleczej i Koniuszek mielibyśmy sumę około zł 200.000.- zostawić na hipotecę i spłacić w ciągu 5-ciu lat, a obecnie zaciągnąć pożyczkę w sumie około zł 200.000.- w miarę potrzeby na pokrycie kosztów pod x/.

Nie wzięto pod uwagę zysku czystego z czynszów nowego obiektu.

Handwritten calculations:

$\begin{array}{r} 10 \\ \hline 245 \\ 280 \\ \hline 525 \end{array}$	$\begin{array}{r} 10-70 \\ \hline 245 \\ 300 \\ \hline 545 \\ 400 \\ \hline 145 \end{array}$	$\begin{array}{r} 700 \\ 200 \\ \hline 300 \\ 100 \\ \hline 400 \\ \hline 300 \end{array}$
--	--	--

85
38
41
MA

30

Zestawienie pa prans od 1/1. 1928 do 31/12. 1935.

	Spisochi w czasie od 1/1. 1928 - 31/12. 1935		8753693 77		
	Zapas kriegel na dni 31/12. 1935		1547097 73	1030079 i 50	
<u>Produkcja</u>					
	Papier	2296560 68			
	Robocizna zakl. własn. 2422456 16				
	- - - - - obec 2047i 90	2442928 06			
	Inne	120438 86	4859927 60		
<u>Administracja</u>					
	Lokale wynajm.	194488 83			
	Plac	849603 47			
	Inne	2864891 40	3908983 70		
<u>Kapitały</u>					
	Powiększenie kapitału zakładow.	388771 42			
	- - - - - zapasow.	235232 70			
	- - - - - rezerw.	226416 01	850420 13		
<u>Wysh. (procenty)</u>					
	Procenty od kapitału zakładow.	50487i 7i			
	Powiększenie kapitału zakładow.	30692 43			
	- - - - - zapasow.	26.000 -			
	Odprisy stoty krajowej	59265 35			
	Inne	6013i 58	681460 07		
			1030079 i 50	1030079 i 50	
<u>Zestawienie wynosów</u>					
	Z. A. Kalcena 5		60480 -		
	- - - - - Osobnikiel 2		35280 -		
	- - - - - Osobnikiel 11		62090 17	157850 17	
	Umilczenia Osobnikiel 13			36638 66	
	Suma pow. w pow. latach			194488 83	

Sulphigatarinis

Imkarnia

		<i>Papier</i>		<i>inne</i>		<i>papier</i>		<i>inne</i>	
<i>gwizdo</i>	<i>r. 1928.</i>	3667	72			3233	8845		
	1929	754	20	2018	65	2639	7170	14119	22
	1930	1139	29	2702	29	3196	2829	18388	30
	1931	1213	45	3039	04	2484	2505	11390	33
	1932	692	44	1265	64	1055	2277	4680	50
	1933	345	02	1503	94	2638	6798	12915	84
	1934	307	28	3179	18	4124	5709	22448	80
	1935	780	76	3338	95	3503	9919	19448	18
	<i>Σ</i>	8900	16	17047	69	22876	66052	103391	17

Sulphigatarinis

Imkarnia

<i>roboizna</i>	<i>r. 1928</i>			89307	05			328466	19
	1929			92481	77			312359	68
	1930			108148	35			235581	77
	1931			117332	44			260212	14
	1932			54658	40			125385	64
	1933			63794	58			152794	40
	1934			83305	03			186679	52
	1935			63110	10			148839	10
				672137	72			1750318	44

WINIEN

raportowa Faktadri

		Grupa za				
		za rok 1928. ul. Pssolnickich 2	2	4410 -		
		- - 11	11	8001 -		
		- Stalocza 5	5	7560 -	19971 -	
		- - 1929 - Pssolnickich 2	2	4410 -		
		- - 11.	11	7929 -		
		- Stalocza 5.	5	7560 -	19899 -	
		1930 - Pssolnickich 2	2	4410 -		
		- - 11	11	7929 -		
		- Stalocza 5	5	7560 -	19899 -	
		1931 - Pssolnickich 2	2	4410 -		
		- - 11	11	7929 -		
		- Stalocza 5	5	7560 -	19899 -	
		1932 - Pssolnickich 2	2	4410 -		
		- - 11	11	7229 -		
		- Stalocza 5.	5	7560 -	19199 -	
		1933 ul. Pssolnickich 2	2	4410 -		
		- 11	11	7159 -		
		Stalocza 5	5	7560 -	19129 -	
		1934 ul. Pssolnickich 2.	2	4410 -		
		- 11.	11	8289 -		
		Stalocza 5	5	7560 -	20259 -	
		Do porzuczenia				138255 -

Yapbacco MA Kaktaron

§ <i>proprietaria</i> 1935. ul. Perlin'skikh 5.		\$ 4410 -	\$ 138255 -
✓ 11. Kaloopa 5.		7625 17 7560 -	1959.5 17 \$ 157850 17
Yapbacco r.r. 1928 ul. Perlin'skikh 13.			
r. 1928.		\$ 4500 -	
, 1929.		4800 -	
1930		5100 -	
1931.		5250 -	
1932.		4988 66	
1933		4500 -	
1934		4000 -	
1935		3500 -	
rapen		36638 66	
Kaloopa 5		Osoobnikhil 2	Osoobnikhil 11.
1928	7560 -	¹¹⁰²⁵⁰ 330750	8000 -
1929	7560 -	4410 -	7929 -
1930	7560 -	4410 -	7929 -
1931	7560	4410 -	7929 -
1932	7560 -	4410 -	7229 -
1933	7560 -	4410 -	7159 -
1934	7560 -	4410 -	8289 -
1935	7560 -	4410 -	7625 17
60480 -		¹¹⁰²⁵⁰ 5417750	62090 17

Ustalenie ilości zatrudnionych robotników u firmy
Potykiwicz & Jan, celom obliczenia należności przelanej.

Od	1. VII.	do	6. VIII.	1924	5ciu robotników
"	8. VII.	"	13. VIII.	"	4 " "
"	16. VII.	"	20. VIII.	"	5 " "
"	22. VII.	"	27. VIII.	"	6 " "
"	29. VII.	"	3. IX.	"	5 " "
"	5. VIII.	"	10. IX.	"	7 " "
"	12. VIII.	"	17. IX.	"	8 " "
"	19. VIII.	"	24. IX.	"	8 " "
"	26. VIII.	"	1. X.	"	9 " "
"	3. IX.	"	8. X.	"	9 " "
"	10. IX.	"	15. X.	"	11 " "
"	17. IX.	"	22. X.	"	7 " "
"	24. IX.	"	29. X.	"	6 " "
"	31. IX.	"	5. XI.	"	7 " "
"	7. X.	"	12. XI.	"	7 " "

Razem 107 robotników

$107 \times 0.20 = 21.40 \text{ zł.}$

Wkładka do Stowarzyszenia za 2 kwart. 2H. 00 "

Razem 45 zł. 40 gr.

7) R

35911

D perg. 19
D 1635-1653

D. Wybranowska Ignacja, Uszkowice

wdowa po Aleksandrze Wybranowskim, dopełniająca ściśle obietnicy
wzrymionej w roku 1898 przez jej matronka¹⁾ deponowata w raktadzie
t.zw. „Archiwum Kossowskie“

W skład tegoż wchodzi akty rodziny Żydowskich od wieku IV począwszy, oraz
akta Wybranowskich. Całość obejmuje 19 dyplomatów pergaminowych
i papierowych, zachowanych w znakomitym stanie, a oprakronych pie-
częciami, kilka kodeksów rękopiśmiennych, wreszcie paraset sztuk
aktów.

1) J. 1898. s. 9.

291-92)
J. VII. Referat Ad. Kłodzkiński 9/26
pt. Zagadnienie powrozu...

St. 2. 4. 3. 8 góry zam. studje (ma być
stądja

St. 3 4. 10. od dołu zam. cel ma być
cele.

Arch X. Korespondenční

127 plik

31 teh.

	podzielene na - objory	
	2 politizne	16 plikot
II	tyram malkanidne; bovi 6 tyz cick	9 plikot
III	tyram religim	7 pl
IV	tyram byzli, nerr. hoim	7 pl
V	" krajst	16 pl
VI	" Rodore; general	12
VII	" vojshore	13
VIII	Korespond.	32
IX	Varia	17
X	Kissolute	3 teh.

1925
Lista Rasy Chorych poprawiana przez Jm Zacharjewa wykazuje zaległości 22 925
na to wydatowano w roku 1925

zaległości do wyrownania

1926:

zaległości z 1925 r.

zaległości do przemienienia na 1927 r.

1927:

zaległości z przemienienia z r 1926

15/II 1927 Fr. kwit Nr 25. I zabierka

26/IV = " = = 152. II zabierka

zaległości do przemienienia na 1928 r.

1928 r.

zaległości z przemienienia z r. 1927 (pogd. r. 1925
' (w egzekucji) pogd. r. 1927

471.-

154.-

317.-

471.- 471.-

317.-

317.-

317.- 317.-

317.-

100.-

100.-

117

317.-

317.-

117

3430

1 czerwca 1928

38

pagiornik za maj

zł. 4,50

ARCHITEKT
Wojciech Dembiński
Lwów, Nabelaka 12.
tel. 27-00.

Lwów d. 19/4 1927 r.

39

Szanowne

Stowarzyszenie Budowniczych

w Lwowie

Przez 9 tygodni, tj. od 14/2 do 9/4 b.r. zatrudniałem 2^{ch}
kucharzy. - Należy się za nich:

$9 \times 2 = 18 : 4 = \text{ok. } 4.50$ które przy większym po-
tężeniu. - Z pominięciem

za

P.S.

Proszę się p. Dembiński
wyjrzeć na kilka dni i
nie być na posiedzeniu wieczornym

ARCHITEKT
Wojciech Dembiński
Lwów, Nabelaka 12.
tel. 27-00.

Stowarz.

W

[Handwritten signature]

Do Wydawnictwa Zakładu
Krajoznawczego
Ossolińskiego
(w miasteczku)

Niniejszym proszę P. T. Wydawnictwo o zastawienie w
zależnych godzinach nadliczbowych
które służą mi należąc się Patentowi
Władzicy pomysłowego patentowania
sprawy której przedeczenie drżkije.

[Handwritten signature]

Jan Łukasiewicz
Lwów

Sygnifika Jula
ul. Młockiego № 5

WYDAWNICTWO
KRAJOZNAWCZE IM. OSSOLIŃSKICH
WE LWOWIE.
2 LIST. 1938 L. prot. 3067

Lwów dnia 31/X-1938r.

Rachunek

Proszę o łaskawe rozpatrzenie mi
wyrównującej kwoty w zł 96. —

od dnia 16/8 1938 do dnia 15/10 1938

Razem po stronie podległej 196.

z tytułu utrzymania w 100. —

Jan Lukosiński.

JÓZEF WOLAK

PIECE I KUCHNIE KAFLOWE

BIURO ZAMÓWIEŃ I WYSTAWA WE LWOWIE, UL. LEONA SAPIEHY 81.

☎ TELEFON Nr. 36-37, M. 43-65. ☎

42

Kosztorys

Lwów, dnia 15 Lipca 1937.

Dla *Pracowni Wyrobów Ceramicznych Zakł. Narod. Ceram. w Lwowie*

Pozycja	PRZEDMIOT	Ilość kaffi	Cenna jednostki		Kwota obliczona	
			Zł.	gr.	Zł.	gr.
I	<i>Ka postawienie pieca z kaffi ogniwozwoznych z białej gliny o wymiarze 4 1/2 x 3 x 10 z dostaniem dopaleniska po 30 zegiet ogniwozwoznych dwiorki mihlonane na sude.</i>	150	1 60	240	180	-
II	<i>Za wickbra reperacye pieca kerwaniem 2 ch warstw kaffi podciagmiciem kanatow z mylepieniem tegork. pokitowaniem</i>				22	-
III	<i>Ka postawienie pieca nowego jak w pozycji I komplet jak I</i>	150	1 60	240		
IV	<i>Za wickbra reperacye pieca z kerwaniem 4 ch warstw kaffi z podciagmiciem kanatow z mylepieniem tegork.</i>				30	-
	<i>Za ciadaniem do stawch piecy rustow grubych za sudek</i>				8.20	-
	<i>Za wyorysowaniem pieca z mylepieniem</i>				3.	-
	<i>Za staramna robote dajz petna gnarszej</i>					

JÓZEF WOLAK
KAFELARSTWO
ul. Leona Sapiehy 81
Tel. 36-37, M. 43-65.

Jozef Wolak

Rece I i III na nowocześnie przesadzone w kierunku montu pl. katow. Do przeniesienia

ZAKŁADY CERAMICZNE I FABRYKA PIECÓW
PRZEDTEM L. i C. HARDTMUTH
SPOŁKA AKCYJNA

Lwów, dnia

5/VII. 1927

43
34

FRANCISZEK SZCZOTKA
MISTRZ KAFLARSKI
Klezwak E-my HARDTMUTH
Senatorska
Tel. 204-67

TELEFON Nr. 486

Adres telegraficzny: HARDTMUTH SENATORSKA

P. J. KOSZTORYS

WYDAWNICTWO
ZAKŁADU NARODOWEGO IM. OSSOLIŃSKICH
WE LWOWIE.

Data 6/7 1927 L. prot. 2765

Wydawnictwo Zakładu Narodowego im. Ossolińskich

ul. Ossolińskich 11.

Liczba porz.	Ilość	PRZEDMIOT	Cena		Suma			
			Zł.	gr.	Zł.	gr.	Zł.	gr.
	1	piec robieranie wywołanie Na miejsce topić			10	00		
	1	piec nowy z kafla krajony w kształcie workowy w wielkości 12 x 4 x 3 z dodaniem: 1g. drzewoski permetrowe jeduostajne ponide lowahie, unty podwójnej gombacie nwy dymowej, wra 2 materia Ten samowy w komplecie instalowany			270	00		
	1	piec podobowanie wielkości 12 x 4 x 2 z dodaniem nwy dymowej unty podwójnej gombacie drzewoski nowe przesłuchane gomy gromy			120	00		
		Alternatywa: Ode by sie ukazało, po robieraniu tego pieca, że jest nie możliwy do przedstawienia						
	1	piec nowy wielkości 12 x 4 x 3. z dodaniem jak w piecu pierwszym			280	00		
	1	piec wadłone gornego gromy i ciężsionie kafla			30	00		
	1	piec mniejszy tak samo naprawe			25	00		
		Z tych powazaniem						
		FRANCISZEK SZCZOTKA MISTRZ KAFLARSKI Do przeniesienia Klezwak E-my HARDTMUTH			455	00		

Franciszek Szczotka

Sprawozdanie

Zakładu Narodowego im. Ossolińskich we Lwowie za rok 1936. 44

Biblioteka Zakładu Narodowego im. Ossolińskich.

W dziełach skatalogowanych numer bieżący doszedł do L. 204,400 per 31.XII 1936 r. Razem druków jest 199,143 /przybyło 2,676/ dzieł, 297,461 tomów /przybyło 3,544/, 287,287 woluminów /przybyło 3,500/, w tym inkunabułów 317, a druków XVI wieku 5,065 w 5,168 tomach a 4,855 woluminach.

Nieskatalogowanych około 100,000 tomów. Czasopism bieżących 2,070 /ubyło 738, a przybyło 433/. Rękopisów około 13,000 w tym zinwentaryzowanych 6,270 /przybyło 137/ w 6,444 woluminach, dyplomów pozycyj 2,026, sztuk 2,160 /przybyło 14/, autografów około 7,500, w tym zinwentaryzowanych 5,298, map 2,374, muzykaliów 741. Oprawiono druków 358, poprawiono 372 tomów, 64 rękopisów oprawiono lub poprawiono.

W r. 1936 korzystało z Pracowni Naukowej Biblioteki przez 238 dni osób 8,027 z 14,841 dzieł w 25,263 tomach i 2,326 rękopisów, 1,756 autografów. Do domu pożyczano 5,508 dzieł w 6,930 tomach, 3,267 osobom. Rękopisów wypożyczone do innych Instytucyj 124. Kwerend naukowych załatwiono 102. Zwiedziło Bibliotekę 687 osób.

Biuro Wymiany Wydawnictw otrzymało od 140 Instytucyj 667 dzieł i periodyków w 822 tomach i zeszytach, wysłano 541 dzieł w 583 tomach do 128 Instytucyj.

Złączona z Zakładem i będąca jego własnością Biblioteka im Gwalberta Pawlikowskiego liczy druków 22,332, rękopisów 290, dyplomów 232, autografów 4,270, map 678, numizmatów 3,688, rycin 24,327.

Stanowiące część integralną Zakładu Muzeum XX. Lubomirskich liczyło w r. 1936 według inwentarzy: przedmiotów archeologiczno-historycznych 3,972, obrazów 1,319, rzeźb 473 plus 1 depozyt, rycin i szydełków 29,540, w gabinecie numizmatycznym 21,540 sztuk, fotografii 7,050. Biblioteka muzealna liczyła dzieł 3,366 w 3,763 tomach.

Przyrost zbiorów w r. 1936 wyraża się następująco: przedmiotów archeologiczno-historycznych 9 sztuk, obrazów 3, rzeźb 9, grafiki 2,454, numizmatyki 370, fotografii 207, książek dzieł nowych 85 w 143 tomach.

Pracujących w Pracowni Naukowej Muzeum było w r. 1936 871 osób, zwiedziło Muzeum 4,523 osób w tym 1,693 bezpłatnie.

Postanowienie.

Dnia 14. czerwca 1937 r.

Sąd Okręgowy w Lwowie Wydział II. handlowy

w osobie Sędziego S.O. Dra Lisowskiego

w obecności Protokółanta apl. sąd. Wilka

po rozpoznaniu w dniu 14 czerwca 1937 r. sprawy

WYDAWNICTWO
ZAKŁADU NARODOWEGO IM. OSSOLIŃSKICH
WE LWOWIE.

Dnia 1.7 1937 L. prot. 2686 o ~~wpisanie do~~ ~~wykreślenie z~~ rejestru handlowego Wydawnictwo Zakładu Narodowego imienia Ossolińskich we Lwowie.

postanawia:

~~wpisać do~~ ~~wykreślić z~~ rejestru handlowego, dział A, numer rejestru _____ następujące dane:

Nr. rubr.	Nazwa rubryki	Treść wpisu
1	Nr. kolejny wpisu	1.
2	Firma. Siedziba. Przedmiot przedsiębiorstwa. Oddziały	Wydawnictwo Zakładu Narodowego imienia Ossolińskich we Lwowie, Lwów, ul. Ossolińskich 1.11.
3	Imię i nazwisko kupca jednoosobowego lub spółników	Nabywanie praw autorskich, wydawniczych, wydawanie dzieł przechowywanych w rękopisach w Zakładzie, wydawanie podręczników szkolnych, sprzedaż hurtowa, detaliczna i oddawanie w komisji utworów wydanych przez Zakład, drukarnia i introligatorka z tym, że dochody z przedsiębiorstwa są przeznaczone na utrzymanie Biblioteki, czytelni, muzeum, i pracowni drukowej.
4	Prokura	
5	Stosunki prawne kupca jednoosobowego lub spółki i spółników. Imiona i nazwiska osób, uprawnionych do reprezentowania spółki lub osoby prawnej	
6	Likwidacja. Upadłość. Odroczenie wyplat. Postępowanie układowe	
7	Numer i stronica akt. Data wpisu. Podpis sekretarza	
8	UWAGI	

Sędzia (podpisano)
Dr. STANISŁAW LISOWSKI
Sędzia Sądu okręgowego.

Za zgodność:
Sekretarz Sądu

Marszałek

45

Postanowienie.

Dnia 14. czerwca 1937 r.

Sąd Okręgowy w Lwowie Wydział II. handlowy

w osobie Sędziego S.O. Dra Lisowskiego

w obecności Protokółanta apl. sąd. Wilka

po rozpoznaniu w dniu 14 czerwca 1937 r. sprawy

WYDAWNICTWO

ZAKŁADU NARODOWEGO IM. OSSOLIŃSKICH
WE LWOWIE.

Dnia 1.7 1937 L. prot. 2686 o ~~wpisanie do~~ ~~wykreślenie z~~ rejestru handlowego Wydawnictwo Zakładu Narodowego imienia Ossolińskich we Lwowie.

postanawia:

~~wpisać do~~ ~~wykreślić z~~ rejestru handlowego, dział A, numer rejestru _____ następu-

jące dane:

Nr. rubr.	Nazwa rubryki	
1	Nr. kolejny wpisu	
2	Firma. Siedziba. Przedmiot przedsiębiorstwa. Oddziały	
3	Imię i nazwisko kupca jednoosobowego lub spółników	<u>Zakład Narodowy imienia Ossolińskich we Lwowie.</u>
4	Prokura	Prokurę łączną otrzymali: <u>Antoni Lewak</u> <u>Dr Kazimierz Tyszkowski</u> <u>Dr Mieczysław Gebarowicz</u>
5	Stosunki prawne kupca jednoosobowego lub spółki i spółników. Imiona i nazwiska osób, uprawnionych do reprezentowania spółki lub osoby prawnej	Osoby uprawnione do reprezentowania osoby prawnej: <u>Andrzej ks. Lubomirski</u> , którzy reprezentują osobę prawną każdy samodzielnie, zaś prokurenci tylko we dwóch łącznie.
6	Likwidacja. Upadłość. Odroczenie wypłat. Postępowanie układowe	. / .
7	Numer i stronica akt. Data wpisu. Podpis sekretarza	<u>Wpisano 18/6 1937</u>
8	UWAGI	

Sędzia (podpisano)

Dr. STANISŁAW LISOWSKI
Sędzia Sądu okręgowego.

Za zgodność:
Sekretarz Sądu

[Signature]

M. S. Nr. 16 rej. VII. 1935.

Postanowienie o wpisaniu lub wykreśleniu w dziale A rejestru handlowego (S. 19. 1. 38 rozp. Min. Sprawiedl. o rejestrze handl.)

Postanowienie.

Dnia 14. czerwca 1937 r.

Sąd Okręgowy w Lwowie Wydział II. handlowy

w osobie Sędziego S.O. Dra Lisowskiego

w obecności Protokółanta apl. sąd. Wilka

po rozpoznaniu w dniu 14. czerwca 1937 r. sprawy

o ~~wpisanie do~~ ~~wykreślenie z~~ rejestru handlowego Wydawnictwo Zakładu Narodowego imienia Ossolińskich we Lwowie.

postanawia:

~~wpisać do~~ ~~wykreślić z~~ rejestru handlowego, dział A, numer rejestru _____ następujące dane:

Nr. rubr.	Nazwa rubryki	Treść wpisu
1	Nr. kolejny wpisu	1.
2	Firma. Siedziba. Przedmiot przedsiębiorstwa. Oddziały	Wydawnictwo Zakładu Narodowego imienia Ossolińskich we Lwowie Lwów, ul. Ossolińskich L. 11.
3	Imię i nazwisko kupca jednoosobowego lub spółników	Nabywanie praw autorskich, wydawniczych, wydawanie dzieł przechowywanych w rękopisach w Zakładzie, wydawanie podręczników szkolnych, sprzedaż hurtowa, detaliczna i oddawanie
4	Prokura	w komisjach wydanych przez Zakład, drukarnia i introligatornia z tem, że dochody z przedsiębiorstwa są przeznaczane na utrzymanie Biblioteki, czytelni, muzeum, i pracowni drukowej.
5	Stosunki prawne kupca jednoosobowego lub spółki i spółników. Imiona i nazwiska osób, uprawnionych do reprezentowania spółki lub osoby prawnej	
6	Likwidacja. Upadłość. Odroczenie wypłat. Postępowanie układowe	
7	Numer i stronica akt. Data wpisu. Podpis sekretarza	
8	UWAGI	

Sędzia (podpisano)
Dr. STANISŁAW LISOWSKI
Sędzia Sądu okręgowego.

Za zgodność:
Sekretarz Sądu

Harcey



Postanowienie.

Dnia 14. czerwca 1937 r.

Sąd Okręgowy w Lwowie Wydział II. handlowy
 w osobie Sędziego S.O. Dra Lisowskiego
 w obecności Protokółanta apl. sąd. Wilka
 po rozpoznaniu w dniu 14. czerwca 1937 r. sprawy

o ~~wpisanie do~~ wykreślenie z rejestru handlowego Wydawnictwo Zakładu Narodowego imienia Ossolińskich we Lwowie.

postanawia:

~~wpisać do~~ wykreślić z rejestru handlowego, dział A, numer rejestru _____ następujące dane:

Nr. rubr.	Nazwa rubryki	
1	Nr. kolejny wpisu	
2	Firma. Siedziba. Przedmiot przedsiębiorstwa. Oddziały	
3	Imię i nazwisko kupca jednoosobowego lub spółników	<u>Zakład Narodowy imienia Ossolińskich we Lwowie</u>
4	Prokura	Prokurę łączną otrzymali : <u>Antoni Lewak</u> <u>Dr Kazimierz Tyszkowski</u> <u>Dr Mieczysław Gębarowicz</u>
5	Stosunki prawne kupca jednoosobowego lub spółki i spółników. Imiona i nazwiska osób, uprawnionych do reprezentowania spółki lub osoby prawnej	Osoby uprawnione do reprezentacji osoby prawnej: <u>Andrzej ks. Lubomirski</u> (który reprezentuje osobę prawną każdy samodzielnie, zaś prokurenci tylko we dwóch łącznie.) <u>Dr Ludwik Bernacki</u>
6	Likwidacja. Upadłość. Odroczenie wyplat. Postępowanie układowe	
7	Numer i stronica akt. Data wpisu. Podpis sekretarza	<u>Wpisano 18/6. 1937</u>
8	UWAGI	

Sędzia (podpisano)
Dr. STANISŁAW LISOWSKI
 Sędzia Sądu okręgowego.



Za zgodność:
Sekretarz Sądu

Handwritten signature of the court secretary.

M. S. Nr. 16 rej. VII. 1935.

47

O Ś W I A D C Z E N I E .

I. Ja podpisany Andrzej książę Lubomirski, kurator literacki Fundacji Biblioteki im. Ossolińskich, stworzonej Ustawieniem Familijnym / statutem / z dnia 18 października 1816 roku, zatwierdzonej przywilejem b. cesarza austriackiego z daty Wiednia 4 czerwca 1817 roku, zwanej także Zakładem Narodowym imienia Ossolińskich we Lwowie, uprawniony wedle przepisów § 24 powołanego statutu oraz przepisów §§ 2 i 3 aktu dodatkowego do ustawy fundacyjnej z daty Wiednia 15 stycznia 1824 tudzież poświadczenia Sądu Okręgowego we Lwowie Wydział III cywilny z dnia 3 października 1932 Off. 10/1419 do wszelkich czynności prawnych w imieniu tej Fundacji i do jej zastępstwa na zewnątrz, oświadczam, co następuje.

II. Dla osiągnięcia celów nazwanej Fundacji powstały z biegiem czasu przedsiębiorstwa, stanowiące część składową majątku Fundacji, a to, Wydawnictwo Zakładu Narodowego im. Ossolińskich, Drukarnia tegoż imienia i związania z drukarnią introligatornia, z których dochody przeznaczone są na utrzymanie biblioteki, czytelni, muzeum oraz popieranie kultury, nauki i sztuki narodowej wedle wskazań i założeń aktu fundacyjnego.

Wspomniane trzy przedsiębiorstwa tj. Wydawnictwo, Drukarnia i introligatornia, których właścicielem jest Zakład Narodowy im. Ossolińskich we Lwowie koncentrują się w jednym przedsiębiorstwie zwanym "Wydawnictwo Zakładu Narodowego imienia Ossolińskich we Lwowie", które prowadzi wspólne dla wszystkich, księgowość, bilans i inwentarz.

III. Skoro Sąd Okręgowy we Lwowie Wydział II handlowy postanowieniem z dnia 13 maja 1937 Nr. Rp. 56/37 wezwał Zakład Narodowy im. Ossolińskich we Lwowie, by zarejestrował wszystkie przedsiębiorstwa, prowadzone w większym rozmiarze, przeto Zakład stosując się do tego polecenia, zgłasza obecnie o wpis do rejestru handlowego przedsiębiorstwa pod firmą "Wydawnictwo Zakładu Narodowego imienia Osso-

lińskich we Lwowie".

IV. Ze względu na szeroki zakres działania nazwanego przedsiębiorstwa, udzielam w imieniu i zastępstwie Zakładu Narodowego imienia Ossolińskich we Lwowie jako tegoż kurator łącznej prokury Panom Antoniowi Lewakowi, Doktorowi Kazimierzowi Tyszkowskiemu i Doktorowi Mieczysławowi Gębarowiczowi, z których zawsze dwaj łącznie będą upoważnieni do wszystkich czynności sądowych i pozasądowych, jakie są związane z prowadzeniem przedsiębiorstwa "Wydawnictwo Zakładu Narodowego imienia Ossolińskich we Lwowie", w szczególności również do zawierania umów o nabycie praw autorskich, do zawierania i rozwiązywania umów służbowych z pracownikami przedsiębiorstwa, prowadzenia procesów, zawierania ugód, umów o zapis na sąd polubowny, podpisywania weksli i czeków, do zaciągania pożyczek, zastępowania przedsiębiorstwa przed Władzami sądowymi, skarbowymi i administracji ogólnej, do wnoszenia wszelkiego rodzaju pism i podań do tych Władz i składania przed nimi oświadczeń, jakie okażą się potrzebne do ustanawiania pełnomocników do poszczególnych lub pewnego rodzaju czynności.-

Upoważnienie nazwanych prokurentów jest zatem ograniczone tylko w wypadkach, przewidzianych w artykułach 61 § 2 i 63 zdanie pierwsze kodeksu handlowego.

Firmę kreślić będą w ten sposób, że pod wyciśniętym lub wypisanym brzmieniem firmy "Wydawnictwo Zakładu Narodowego imienia Ossolińskich we Lwowie" umieszczą swe pełne podpisy t.j. imieniem i nazwiskiem lub tylko nazwiskiem którykolwiek dwaj prokurenci.-

Lwów, dnia 25. maja 1937 r.

Do

SADU OKREGOWEGO

jako

SADU REJESTROWEGO

we Lwowie.

Zakład Narodowy im. Ossolińskich we Lwowie, działający przez kuratora
Andrzeja ks. Lubomirskiego we Lwowie ul. Ossolińskich 2. do rąk pe-
nocnika Dra A. Czudowskiego, adwokata we Lwowie ul. Zimorowicza 3.

podwójnie

WNIOSEK :

załączniki :

o wpis do działu A rejestru
handlowego przedsiębiorstwa pod

Firmą Wydawnictwo Zakładu Narodowego
imienia Ossolińskich we Lwowie.

Wysoki Sądzie !

Stosownie do postanowienia Wysokiego Sądu z dnia 13
maja 1937 Nr. Rp. 56/37, doręczonego Zakładowi dnia 15 maja
1937 zgłasza podpisany Zakład następujące okoliczności:

Ustanowieniem Familijnem / statutem / z dnia 18 paździer-
nika 1816 roku, zatwierdzonym przywilejem b. cesarza austriackie-
go z daty Wiedeń 4 czerwca 1817 roku została powołana do
życia Fundacja Biblioteka im. Ossolińskich zwana także Zakładem
Narodowym imienia Ossolińskich we Lwowie.

Stosunki prawne, organizacja i władze Fundacji są

./.

unormowane powołanym wyżej statutem, aktem dodatkowym z daty Wiedeń 15 stycznia 1824 i układem z daty Wiedeń 25 grudnia 1823 r., wedle którego każdoczesny ordynat przeworski obejmuje kuratorję literacką Zakładu.

Do reprezentowania Zakładu Narodowego imienia Ossolińskich powołany jest wedle § 24 Ustanowienia familijnego/statutu /z 18 października 1816 oraz §§ 2 i 3 aktu dodatkowego z daty Wiedeń 15 stycznia 1824 każdoczesny kurator literacki. Obecnym kuratorem literackim Zakładu jest podpisany Andrzej ks. Lubomirski, jak świadczy poświadczenie Sądu Okręgowego we Lwowie Wydział III. cywilny z dnia 3 października 1932 Off. 10/1419.

Na podstawie § 25 statutu fundacji ⁷²² został ustanowiony zastępcą kuratora p. Dr Ludwik Bernacki, dyrektor Biblioteki im. Ossolińskich, który jest również upoważniony do zastępstwa Fundacji na zewnątrz, jak świadczy powołane w poprzednim ustępie poświadczenie Sądu Okręgowego we Lwowie Wydział III. z dnia 3/10.1932 oraz poświadczenie Wojewody Lwowskiego z daty Lwów dnia 7 czerwca 1933 Lw. 5132/33.

F.
Wedle statutu Fundacja ma na celu utrzymanie Biblioteki, czytelní, pracowni naukowej, muzeum oraz popieranie kultury, nauki i sztuki narodowej. Tym celom służy Fundacja od swego założenia, jak stwierdza znana powszechnie działalność Zakładu.

Z biegiem czasu powstały w Zakładzie przedsiębiorstwa, stanowiące część składową majątku Fundacji, w szczególności, Wydawnictwo Zakładu Narodowego imienia Ossolińskich, Drukarnia tegoż imienia i związana z Drukarnią introligatorka, lecz nie jako przedsiębiorstwa obliczone na zysk w znaczeniu kapitalistycznym, z których dochody przeznaczone są wyłącznie do popierania wspomnianych celów wedle wskazań i założeń aktu fundacyjnego.

Wspomniane trzy przedsiębiorstwa względnie działy t.j. Wydawnictwo, Drukarnia i introligatorka, których właścicielem jest Zakład Narodowy imienia Ossolińskich we Lwowie, koncentrują się w jednym przedsiębiorstwie, zwanym Wydawnictwo Zakładu Narodowego imienia Ossolińskich we Lwowie, które prowadzi wspólnie dla wszystkich tych działów, księgowość, bilans i inwenta-

rze.-

49

Zakład Narodowy im. Ossolińskich zwolniony jest w myśl art.3 ustawy z 15 lipca 1925 Dz.U.R.P.Nr.79 poz.550 od państwowego podatku przemysłowego od wspomnianych przedsiębiorstw względnie działów, ponieważ, jak wyżej wspomniano dochody służą na utrzymanie Biblioteki, czytelní, muzeum i innych celów kulturalnych określonych statutem Fundacji.

Ponieważ działy te prowadzone są w większym zakresie, przeto podpisany kurator zmuszony był udzielić prokury łącznej p.Antoniemu Lewakowi, kierownikowi Wydawnictwa oraz pp.Drowi Kazimierzowi Tyszkowskiemu i Drowi Mieczysławowi Gebarowiczowi, kustoszom Zakładu, w dowód czego załącza się oświadczenie kuratora z daty Lwów dnia 25 maja 1937 r.

Zakład posiada koncesję na drukarnię, a zastępcą przemysłowym wedle przepisów ustawy przemysłowej jest p.Adam Wierzbicki, jak świadczy załączony wypis z tomu rejestru przemysłowego do Lw.2541/37.VI.G.II.24.

Na podstawie tego zgłoszenia uprasza podpisany Zakład o zarządzenie następującego wpisu w dziale A rejestru handlowego :

Nr.kolejny wpisu :

Firma : Wydawnictwo Zakładu Narodowego imienia Ossolińskich
we Lwowie.

Siedziba : Lwów ul. Ossolińskich L.11.

Przedmiot Przedsiębiorstwa: Nabywanie praw autorskich, wydawniczych, wydawanie dzieł przechowywanych w rękopisach w Zakładzie, wydawanie podręczników szkolnych, sprzedaż hurtowna, detaliczna i oddawanie w komis utworów wydanych przez Zakład, drukarnia i introligatorynia z tem, że dochody z przedsiębiorstwa są przeznaczone na utrzymanie Biblioteki, czytelní, muzeum i pracowni naukowej.

Właściciel
przedsiębiorstwa : Zakład Narodowy imienia Ossolińskich we
Lwowie.

Prokura : Udzielono łącznej prokury na podstawie oświadczenia
z daty Lwów 25 maja 1937 r. pp. Antoniemu Lewakowi,
Dr. Kazimierzowi Tyszkowskiemu i Dr. Mieczysławowi Gę-
barowiczowi, z których zawsze dwaj łącznie kreślą
Firmę w ten sposób, że pod wyciśniętym lub wypisanym
brzmieniem Firmy umieszczą swe pełne podpisy tj. imie-
niami i nazwiskiem lub tylko nazwiskiem. Adres wszystkich
prokurentów Lwów ul. Ossolińskich 11.

Stosunki
prawne Zakładu : Zakład jako Fundacja opiera się na statucie
z dnia 18 października 1816, zatwierdzonym dnia
4 czerwca 1817 r.

Osoby uprawnione
do reprezentowania
Fundacji : 1/ Andrzej ks. Lubomirski, kurator Fundacji
Lwów, ul. Ossolińskich 2.

2/ Dr Ludwik Bernacki, zastępca kuratora
Lwów, ul. Ossolińskich 2.

Zakładza się następujące dokumenty :

- 1/ statut Zakładu Narodowego imienia Ossolińskich,
- 2/ poświadczenie Sądu Okręgowego we Lwowie Wydział III cyw.
z dnia 3 października 1932 Off. 10/1419
- 3/ poświadczenie Wojewody Lwowskiego z dnia 7 czerwca 1933
Lw. 5132/33
- 4/ oświadczenie z daty Lwów 25 maja 1937, dotyczące udzielenia
łącznej prokury,
- 5/ wzory podpisów kuratora Andrzeja ks. Lubomirskiego i zastępcy
kuratora Dra Ludwika Bernackiego,
- 6/ wzory podpisów prokurentów Antoniego Lewaka, Dra Kazimierza
Tyszkowskiego i Dra Mieczysława Gębarowicza,
- 7/ wypis z rejestru przemysłowego z daty Lwów 8/4 1937 Lw. 2541/37
VI. G. II. 24., dotyczący udzielenia koncesji na prowadzenie dru-
karni,
- 8/ pełnomocnictwo na rzecz adw. Dra A Czudowskiego.

Bilans w oryginale i odpisie oraz inwentarz przedłoży Zakład na żądanie Wysokiego Sądu osobnym pismem.

Ponieważ nazwane przedsiębiorstwo nie jest zaliczone do żadnej kategorii handlowej względnie przemysłowej i jak wyżej wspomniano Zakład nie opłaca od tego przedsiębiorstwa podatku przemysłowego na podstawie ustawowego zwolnienia, przeto uprasza się Wysoki Sąd o wymiar należności względnie opłaty wpisowej.

W y p i s z tomu rejestru przemysłowego.

52

Do Lw.2541/37. VI. NUMER PORZĄDKOWY REJESTRU. G. II. 24.

<u>Właściciel przedsiębiorstwa</u>	" Ossolińskische Instituts Druckerei "
Imię i nazwisko (nazwa osoby prawnej)	(Drukarnia Instytutu im.Ossolińskich)
Adres zamieszkania (Siedziba firmy)	
Rodzaj przemysłu	" Buchdruckerei " (drukarnia)
Zastępca Dzierżawca Filia	. / .
Liczba Magtu	Z. 12132/847.
Data uprawnienia	9.X.1847.
Numer rejestru zakładów	. / .
Adres zakładu	ul.Ossolińskich L.2.
Zmiana urządzenia zakładu lokalu	. / .
U w a g i :	Zast.przem.: Adam Wierzbicki- Lw.824/32.

Magistrat m.Lwowa, wzór Nr.138/1937.

L.S. Za zgodność wypisu !

VI.Wydział Z.M.

Lwów 8/IV.37. podpis nieczytelny mp.

Do
SĄDU OKRĘGOWEGO
Wydział II handlowy

we L w o w i e .

Wzory podpisów

Firmy: Wydawnictwo Zakładu Narodowego imienia Ossolińskich
we Lwowie

1/ Andrzej ks. Lubomirski, kurator
podpisywać będzie :

2/ Dr Ludwik Bernacki, dyrektor
podpisywać będzie :

55

Do

SĄDU OKRĘGOWEGO

Wydział II handlowy

we L w o w i e .

Wzory podpisów prokurentów

Firmy: Wydawnictwo Zakładu Narodowego imienia Ossolińskich
we Lwowie.

1/ Antoni Lewak
podpisywać będzie :

2/ Dr Kazimierz Tyszkowski
podpisywać będzie :

3/ Dr Mieczysław Gebarowicz
podpisywać będzie :

17 stycznia 1939. ⁵⁸

O s o b o m o b c y m zabrania się bezwarunkowo wstępu do Magazynu

Za przestrzeganie powyższego odpowiedzialny jest Personel Magazynu.

Personel Drukarni może przybywać w Magazynie tylko w sprawach służ-
bowych i natychmiast po załatwieniu sprawy winien bezzwłocznie opuścić
Magazyn. Zatrzymywanie się bez powodu, jak również gotowanie potraw w Ma-
gazynie jest bezwarunkowo wzbronione.

Niezastosowanie się do niniejszego zarządzenia pociągnie za sobą
wydalenie z pracy.

Sobayny

ul. Fedca.

80 m

59



Magazyn papieru

Andron

Winda
Kuchnia

Winda
cegiel

gardenyby
Sale rekrutacyjne (schron)

107 m

ul. Boynt
Lwów

III. Piętro

ul. Sykstuska

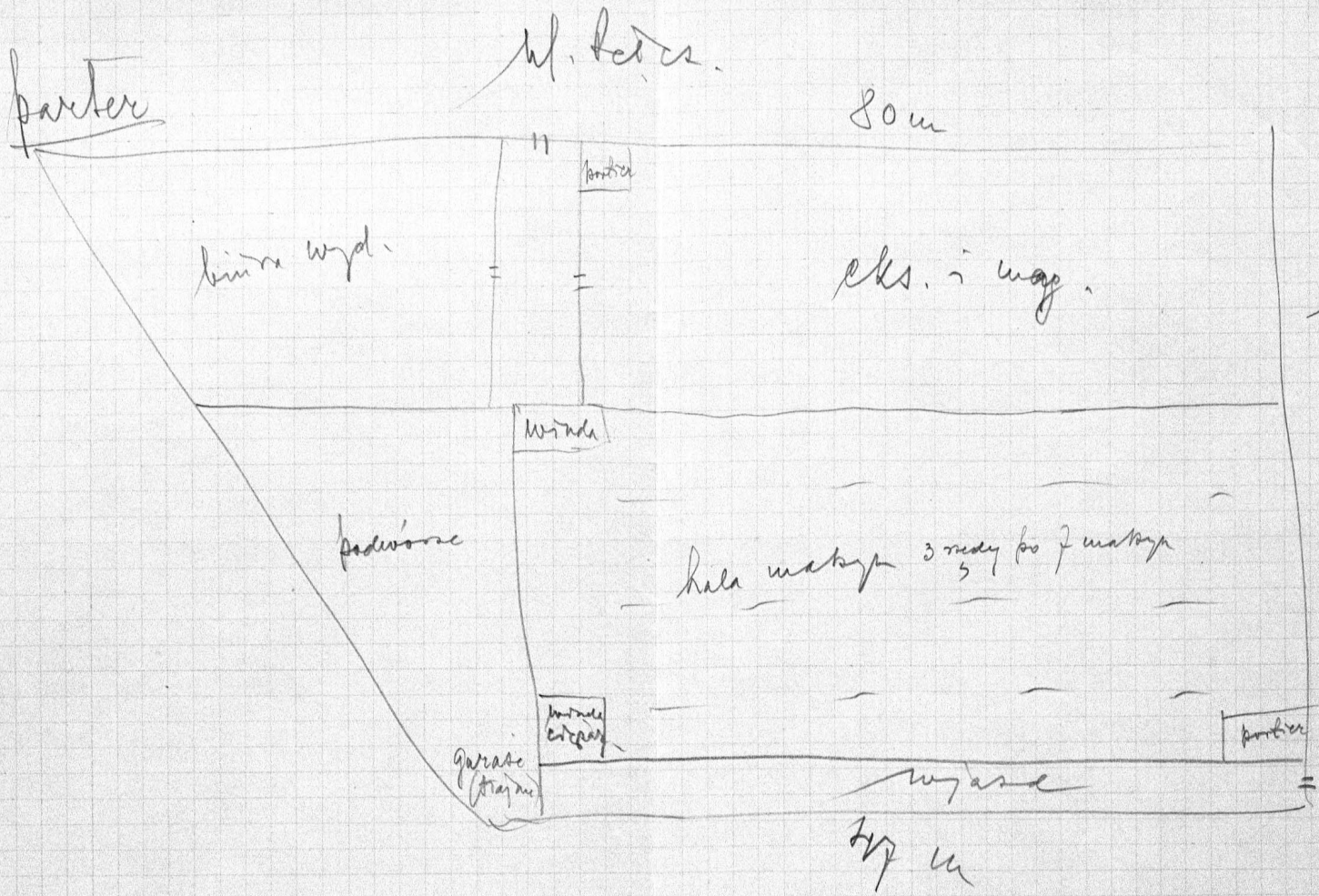
introligatornia
maszyny do szyja

kancelaria

winda

ul. Jankowska

magazyn ekspedycji



IV. Pietro

ul. Spokojna

inteligentna

maszyn

jadalnia

winda

ul. Spokojna

II. Piętro

ul. Sykstuska

Hygnasty

łecernia

łeczona
i unyralme

introligatoriua
falcoctai i noie

winda

winda

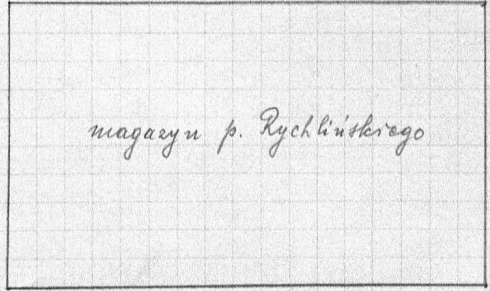
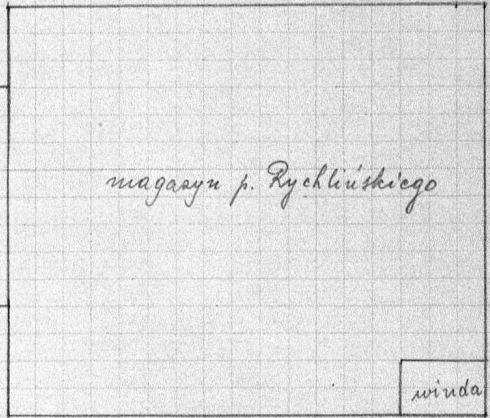
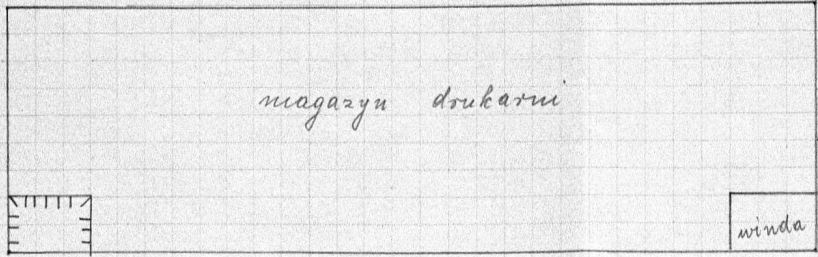
magazyu ekspedycji

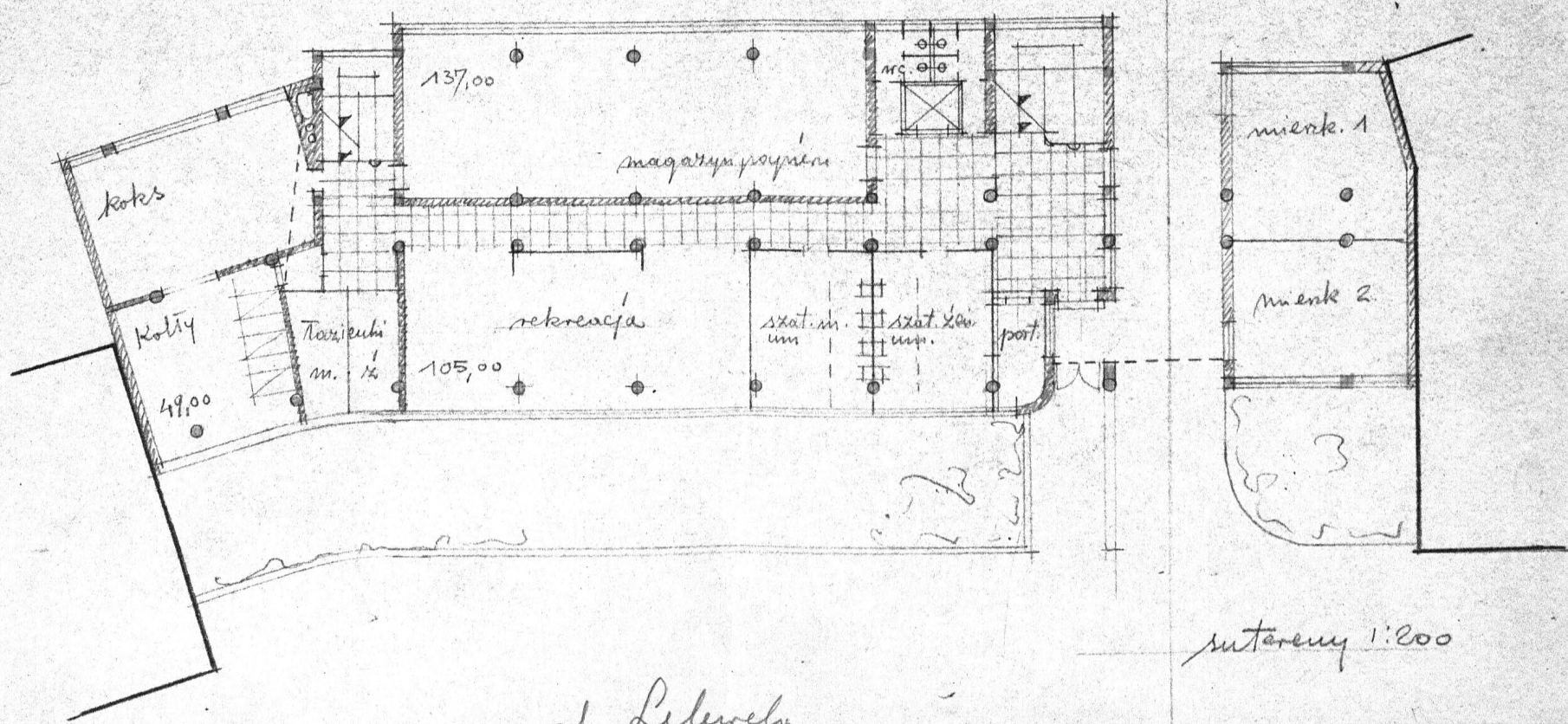
ul. Kopernika

Plan

ul. Sybustaska

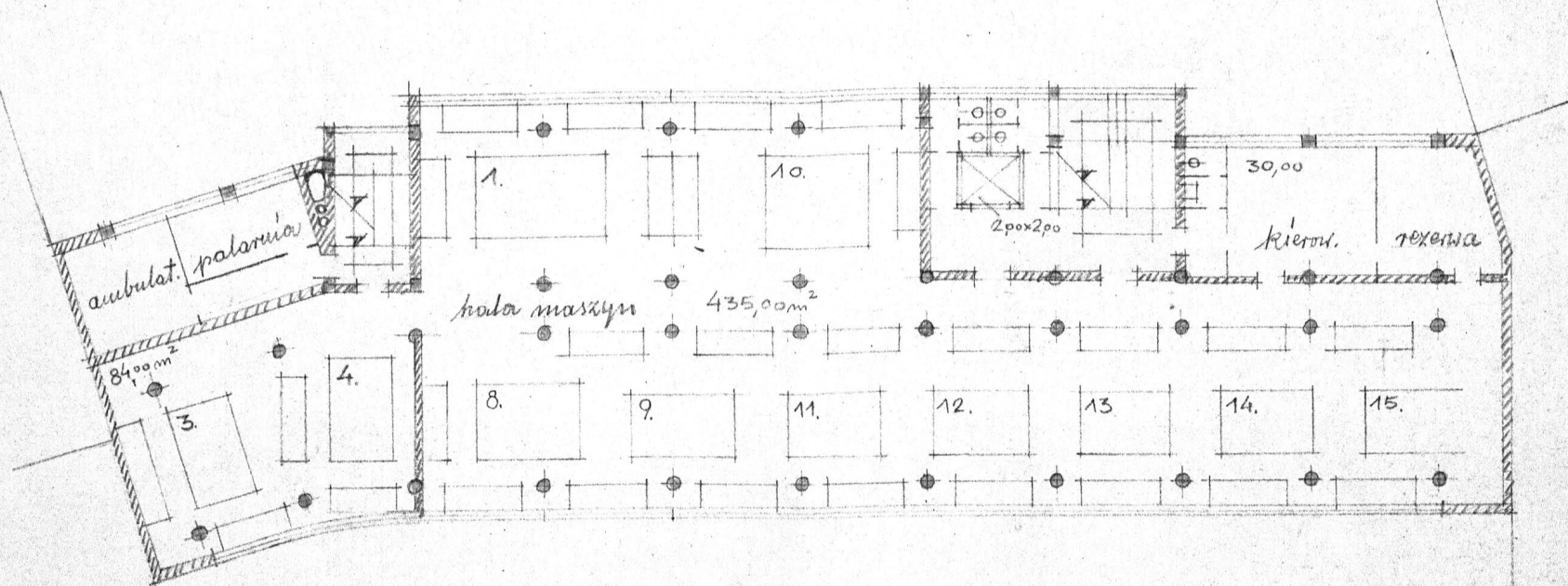
ul. Chopinowska



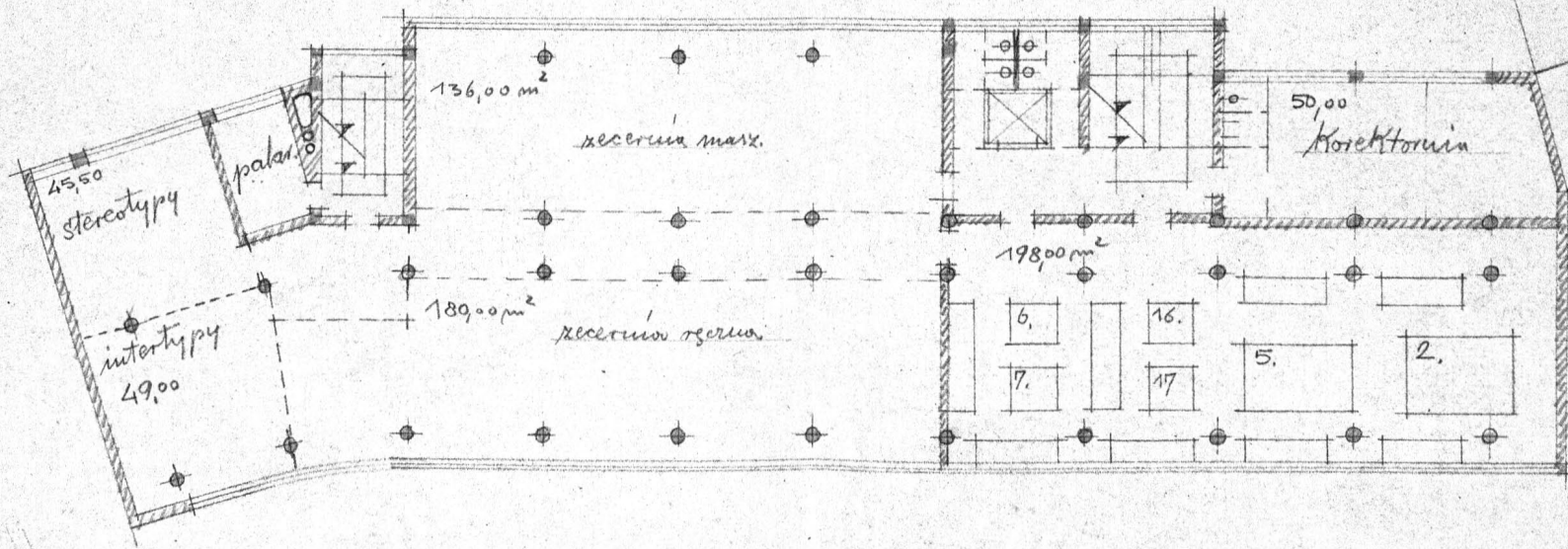


interenij 1:200

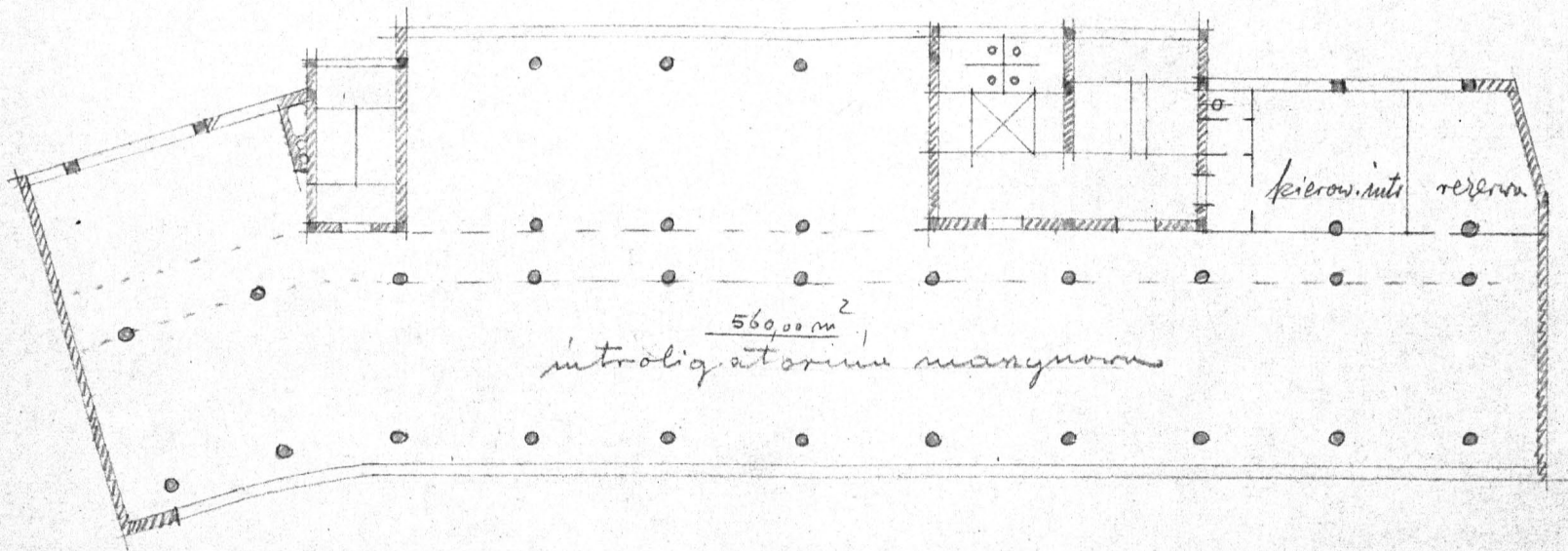
nt. Lelwels



plan 1:200
pow. zabud. 884 m²
Kubatura. 15.600 m³



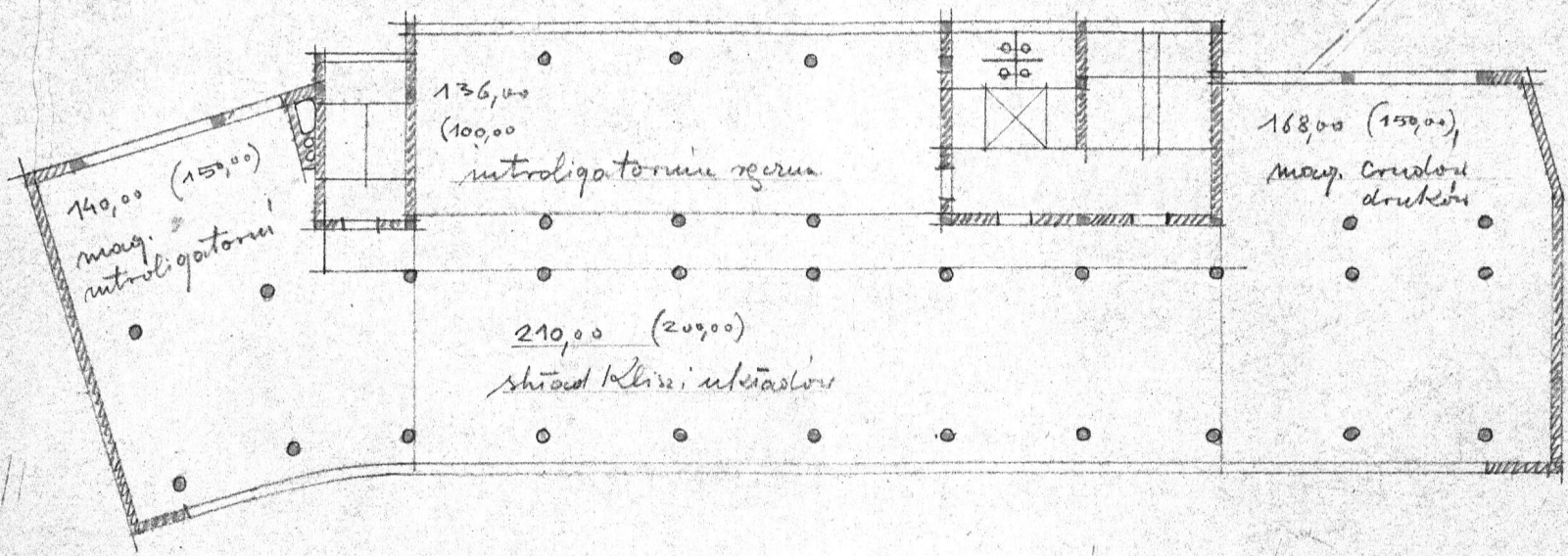
Arhitekturo



56000 m^2
introlig atorina manynova

kierow. int. rezerva

2 piestro



3/pietro

69

P r o j e k t

r o z m i e s z c z e n i a w g m a c h u p r z e m y s ł o w y m p r z y u l .

LELEWELA:

8.30

- 9.70

Powierzchnia 693.60 m²

SUTERENY:

Kotłownia	40	m ²
Podręczny magazyn papieru, farb i tp.	100	"
Skład węgla	40	"
Schron /sale rekreacyjne/	193.80	"
Szatnie	60	"
Umywalnie, łazienki /męskie, żeńskie/	60	"
Ambulatorium	30	"
Winda ciężarowa	20	"
Połączenie z tunelem na Kaleczą	20	"
Kurytarze, szyny, filary	80	"

673.80

PARTER:

Portiernia z mieszkaniem	40	"
Brama 3.50 x 17	60	"
Winda	20	"
Kurytarze, klatka schodowa, filary	80	"
Hala 16 maszyn drukarskich	490	"

I.PIĘTRO:

Biuro zarządcy drukarni	30	"
Korektornia	40	"
Winda	20	"
Kurytarze, klatka schodowa, filary, /szyny/	80	"
Stereotypia	50	"
4 - 5 maszyn drukarskich, intertypy, zecernia	473	"

II.PIĘTRO:

Biuro zarządcy introligatorni	30	"
Winda	20	"
Kurytarze, klatka schodowa, filary, szyny	80	"
Introligatornia maszynowa	563.60	"

III.PIĘTRO:

Winda	20	"
Skład klisz i układów	200	"
Introligatornia ręczna	100	"
Magazyny introligatorni	150	"
Magazyny crudów i druków	150	"
Kurytarze, filary	73.60	"

Długość frontu 50.80 m¹
 odpada po 5 m od każdego sąsiada $\frac{10.-}{40.80 m^1} \times 17 m$ głębokości

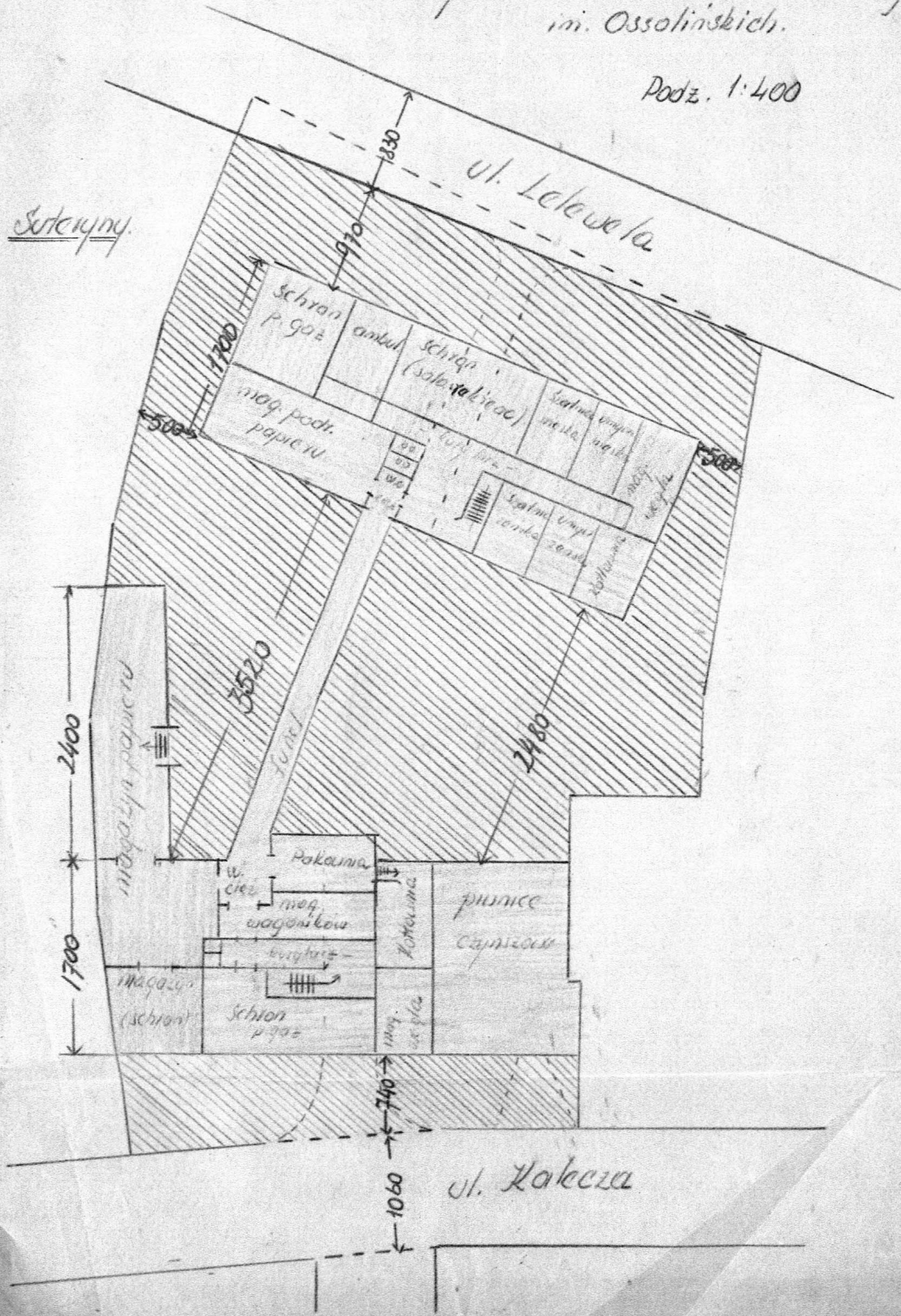
Do zabudowania 693.60 m² w każdej kondygnacji

11000 x 4
640.000

Szkic rozmieszczenia gmachów Wydawnictwa Zakładu Narodowego imi. Ossolińskich.

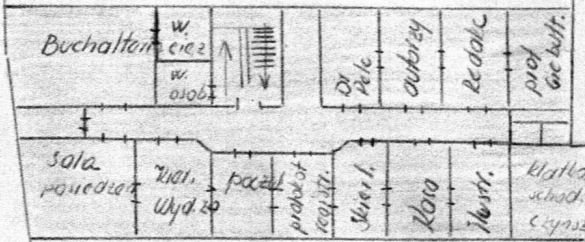
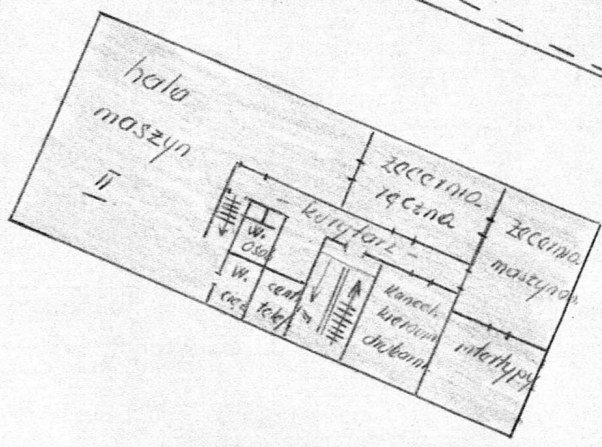
Podz. 1:400

Stereotypy



I piętro

ul. Lelawala

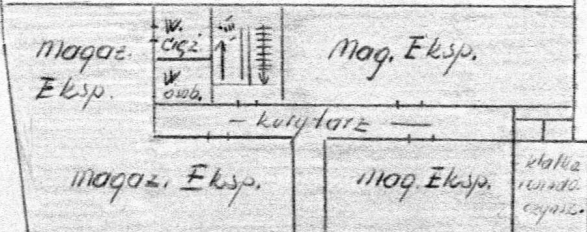
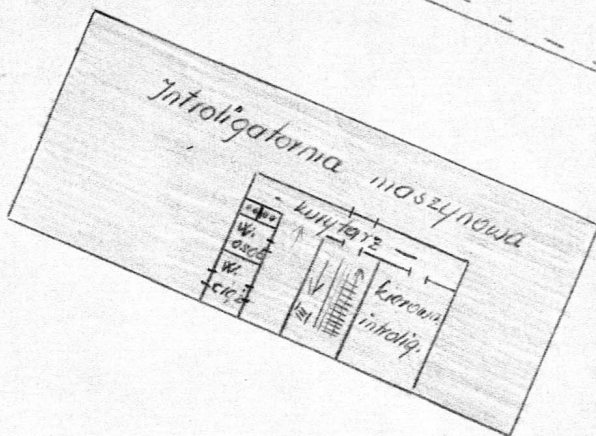


ul. Łolacza

II piętro

ul. Lelawska

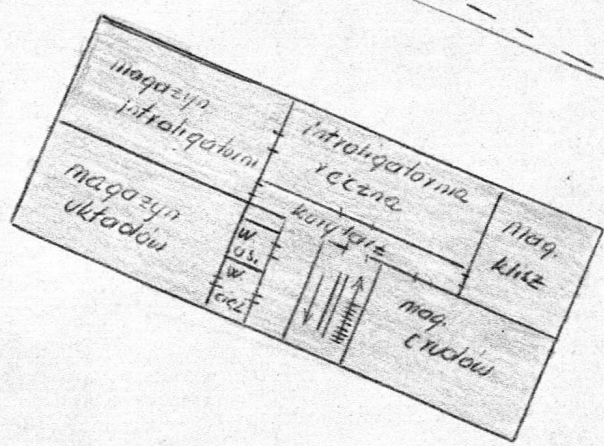
Introligatornia moszynowa



ul. Dalcza

III piętro

ul. Lelewala



mieszk. czynszowe
(III i IV piętro)

klatka
schod.

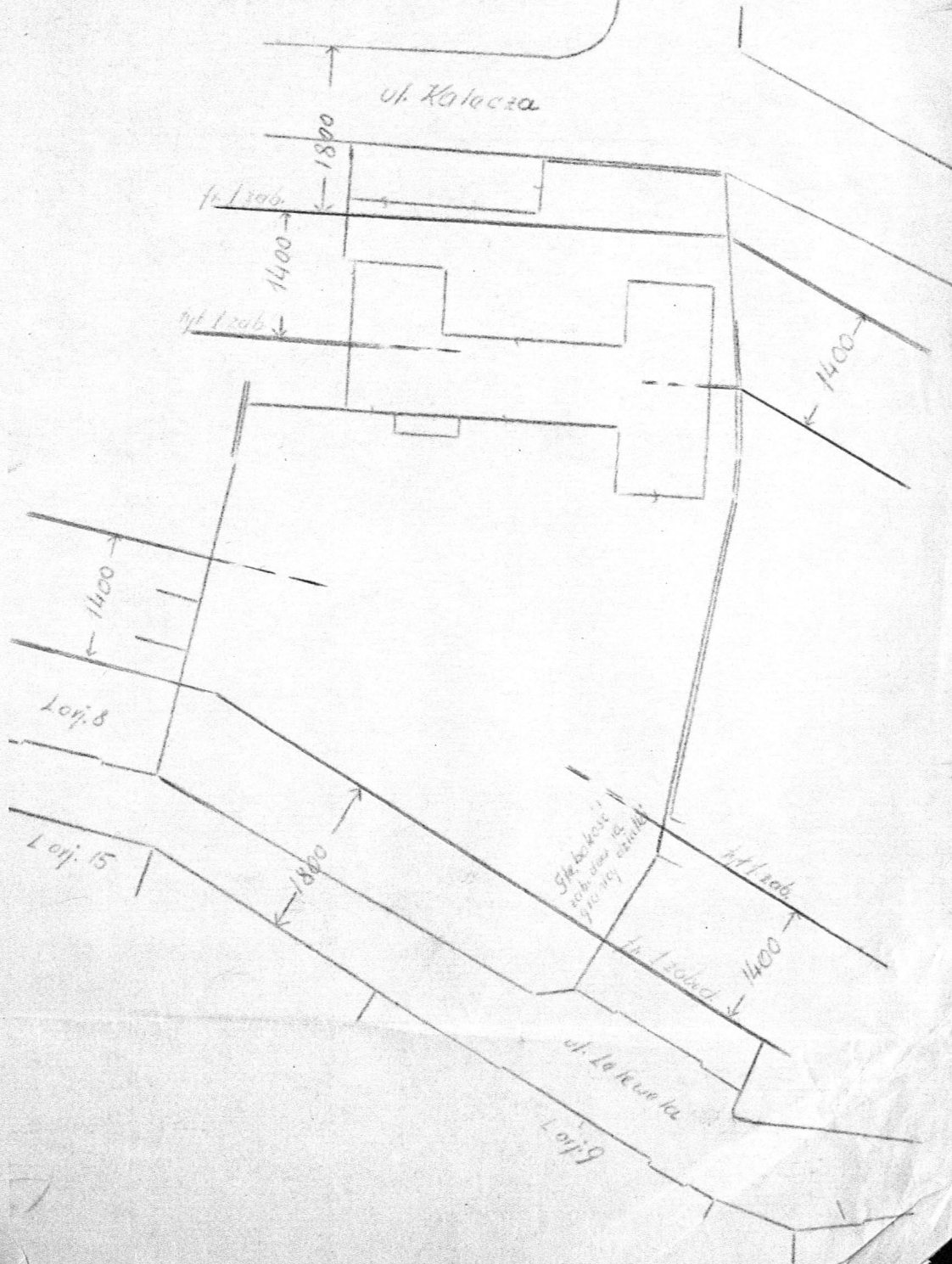
ul. Łaleczka

Szkic sytuacji
zatrudnienia realności

obj. w hł: 267 1/2

w Łowiczu

Skala 1:500

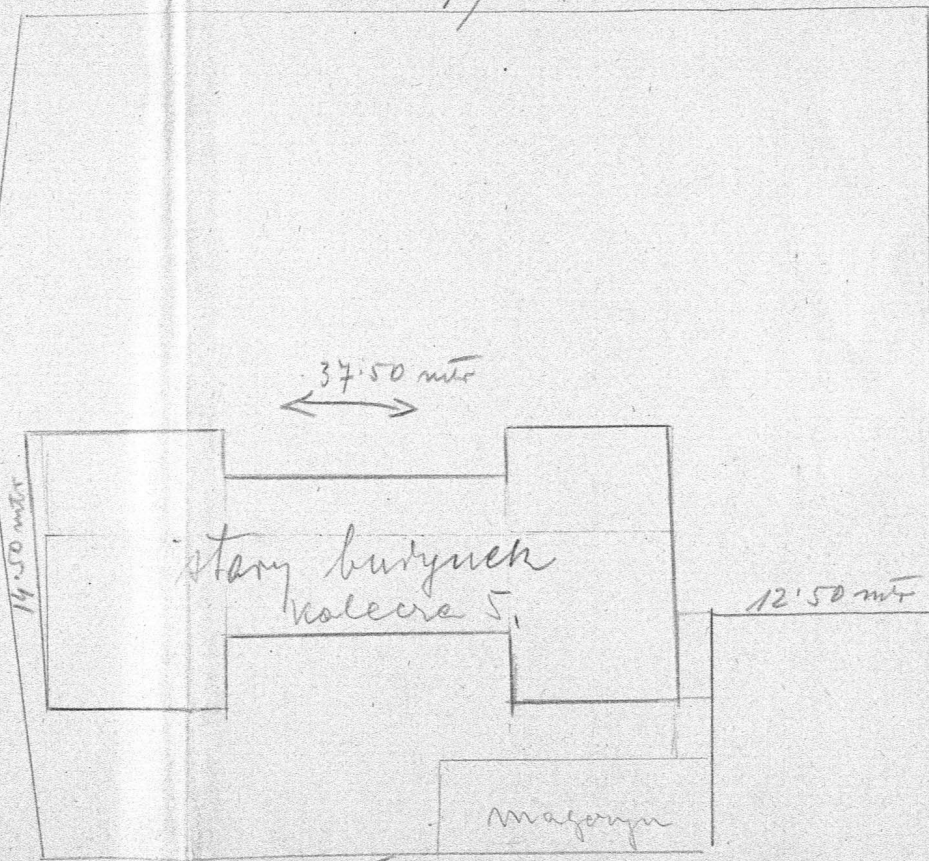


Plan sytuacyjny
podziału gminnego
według projektu
promocyjnego
Introligatorni P.O.
WYDZIAŁ DZIENNIKARSTWA
ZAKŁADU NARODOWEGO IM. OSSOLIŃSKICH
WE LWOWIE
INTROLIGATORNIA

Łokale
47 metr

76

Przebieg -
52 metr



Chlebom.

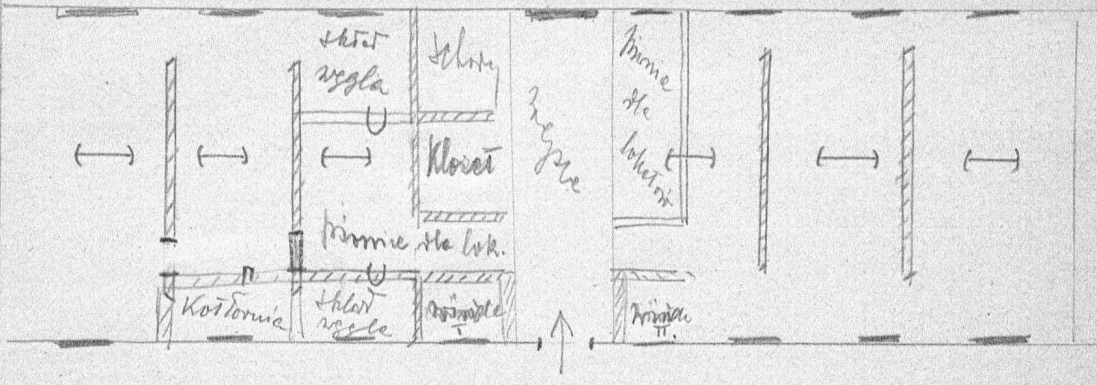
39 metr

Koleora

62

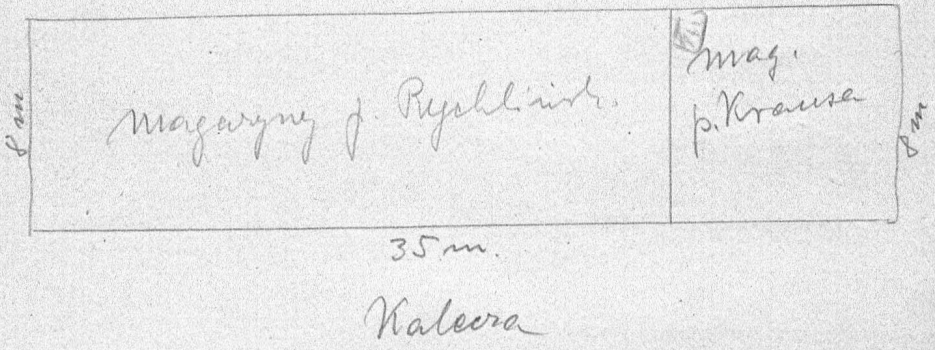
↳ Interiering

Selavale



- (—) stolny
- ▨ stena
- okno

~~Winda~~ windy myg by' poruztanie osionu

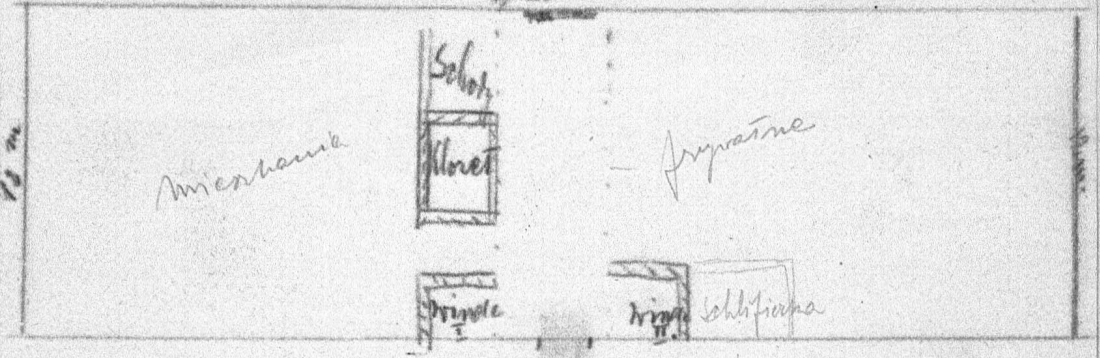


35m.

Kaleera

20/1 p

Levela



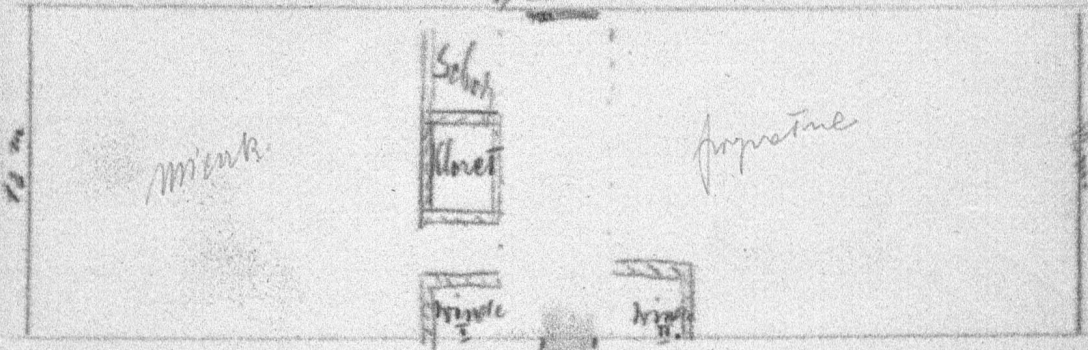
animely výboje (řezná žetva)
 druhá na vzhled i přes převrátné)
 a to může šliffovaná introvizovat
 lub obok animy

Mnichovská převratná

Kalena

18
III p.

Lalavela



Minkama Fupratine

Kalena

Ркспреция

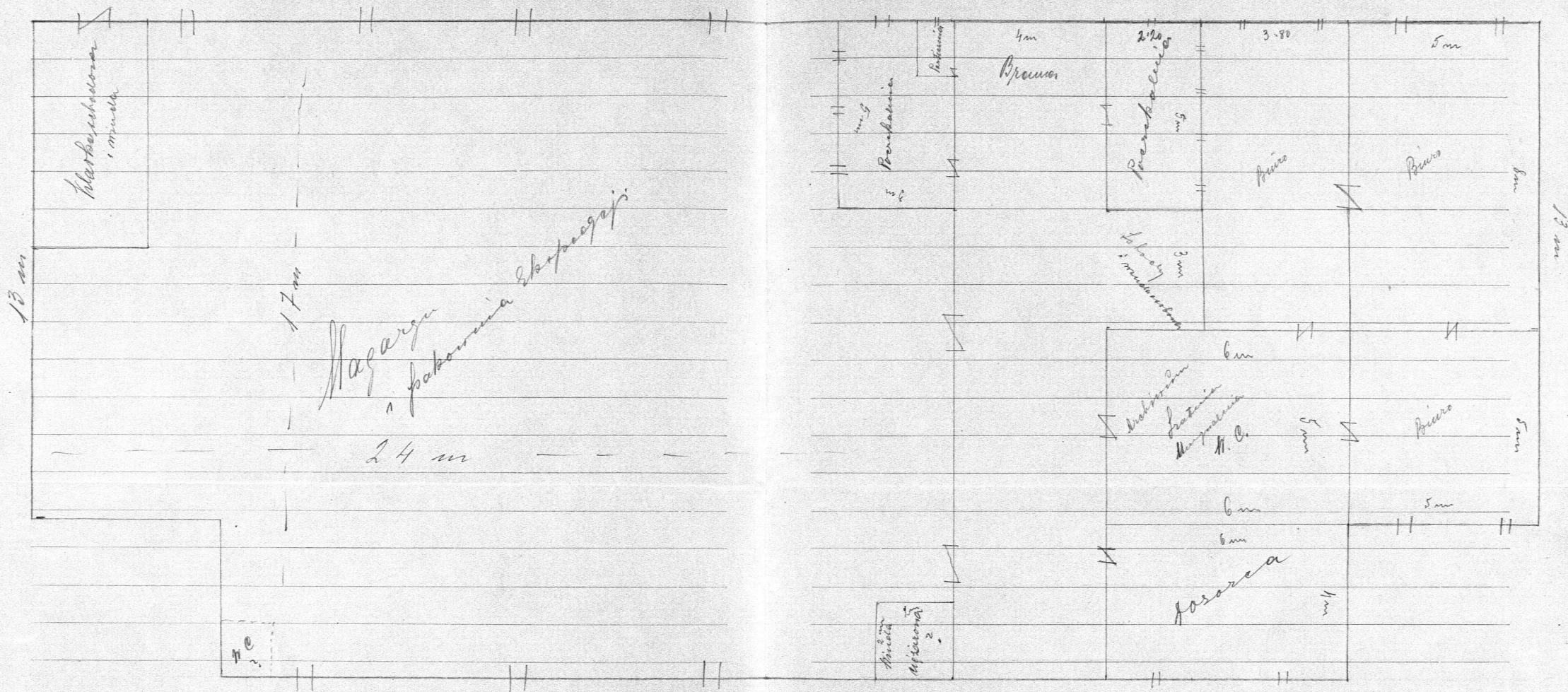
Skala 1:1

ul. Kaliska 5.

84

Powierzchnie dla ekspozycji wystawowa. -

39 m



Powierzchnie do zabudowania na parterze około 620 m²
 " " " " na II piętrze " "

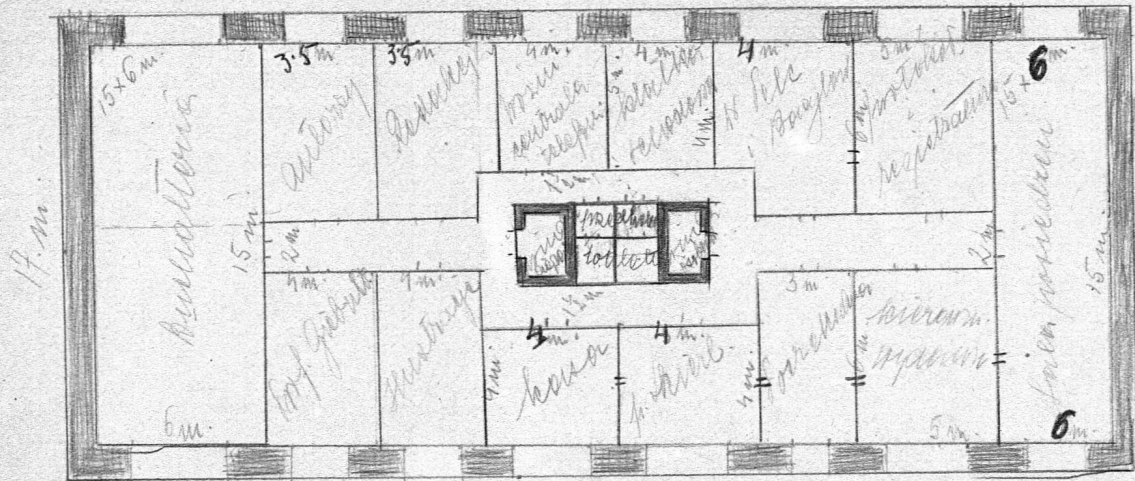
kmil 29/8/1938

EKSPEKCYJA
 Wydział w Zakładzie m. Osobliwych
 w Lwowie
[Signature]

ul. Finstrichová

podlažie

85



39 m

front

ul. Kollárova

mt. Selevak

86

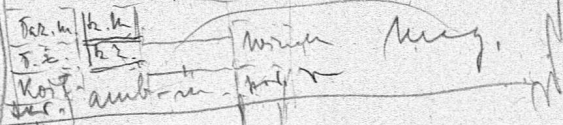
↓ 8.30 } 18
↑ 7.40

50.80 - 10 = 40.80

5m

Schlossung

5m



$$\begin{array}{r} 25m \\ \underline{14} \\ 39 \end{array}$$

91

14 m



↓ 7.40
↑

39

mt. Fe

↓ 10.60
↑ Kales

$$\begin{array}{r} 7.40 \\ \underline{9.70} \\ 34 \\ 39 \end{array}$$

91

740.4 = 185
84
970.1426?

17
17

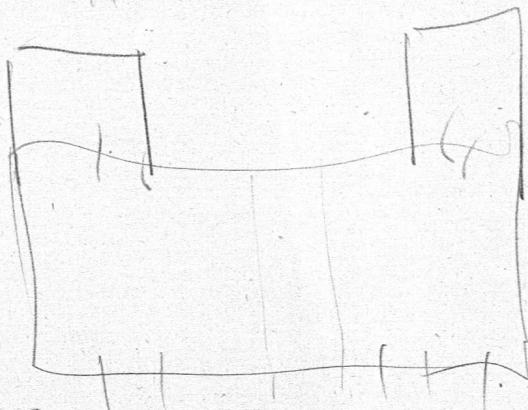
17
24
24

17
24
680

Lal



Su



740

Kalan

Projekt

rozmięszczenia w gmachu przemysłowym przy ul.

KALECZKJ: 1060

-740 front 39m x 17
Powierzchnia 663 m²
Pod podwórzem 546 m²

SUTERYNY:

Winda	30	m ²
Połączenie z tunelem na ul. Lelewela	30	"
Schrony	100	"
Filary, szyny, kurytarze	80	"
Magazyny papieru, crudów i tp.	143	"
Kotłownia	40	"
Skład węgla	50	"
Magazyny wagonowe . <i>ok. 50</i>	540	"
	39x14	

PARTER:

Brama <i>6.4m x 17</i>	70	"
Winda ciężarowa	30	"
Winda osobowa	20	"
Klatka schodowa	20	"
Kurytarze, filary	80	"
Biuro magazyniera	40	"
<i>Biura ekspedycji</i> Pakownia, ekspedycja hurtowa	383	"
Portiernia z mieszkaniem	30	"

/w podwórzcu garaże, stajnie, cw, parterowy magazyn/

I. PIĘTRO:

Winda ciężarowa	20	"
Winda osobowa	20	"
Klatka schodowa <i>ok.</i>	20	"
Kurytarze, filary i tp.	80	"
Biura Ekspedycji i Magazyny katek	423	"
<i>Biura Wydawnictwa</i>		

II. PIĘTRO:

Winda osobowa	20	"
Klatka schodowa	20	"
Kurytarze, filary i tp.	80	"
Biura Wydawnictwa	543	"
<i>Magazyny Ekspedycji</i>		

III. i IV piętros:

Winda osobowa,
Klatka schodowa,
Mieszkania /czynszowe/.

Powierzchnia do zabudowania
na każdym piętrosze 663 m²

*Klasyfikacja
zawieszki
przebiegi*

90

Projekt

r o z m i e s z c z e n i a w gmachu przemysłowym przy ul.

LELEWELA:

Zel. beton.

8:30

-970

Powierzchnia 693,60 m²

SUTERENY:

Kotłownia	40	<i>stfco</i> m ²
Podręczny magazyn papieru, farb i tp.	100	"
Skład węgla	40	"
Schron /sala rekreacyjne/	190,80	"
Szatanie . <i>mydło . ręce</i>	60	"
Umywalnie, łazienki /męskie, żeńskie/	60	"
Ambulatorium	30	"
Winda ciężarowa	20	"
Połączenie z tunelem na Kaleczą	20	"
Kurytarze, szyny, filary	80	"

PARTER:

Portiernia z mieszkaniem	40	"
Brama 3.10 x 17	60	"
Winda	20	"
Kurytarze, klatka schodowa, filary	80	"
Hala 16 maszyn drukarskich	490	"

I. PIETRO:

Biuro zarządcy drukarni	30	"
Korektornia	40	"
Winda	20	"
Kurytarze, klatka schodowa, filary, /szyny/	80	"
Stereotypia	50	"
4 - 5 maszyn drukarskich, intertypy, zecernia	470	"

II. PIETRO:

Biuro zarządcy introligatorni	30	"
Winda	20	"
Kurytarze, klatka schodowa, filary, szyny	80	"
Introligatornia maszynowa	560,80	"

III. PIETRO:

Winda	20	"
Skład klisz i układów	200	"
Introligatornia ręczna	100	"
Magazyny introligatorni	150	"
Magazyny crudów i druków.	150	"
Kurytarze, filary	73,80	"

Długość frontu 50,80 m²
 odpada po 5 m od każdego
 sąsiada $\frac{10.-}{40.80 m^2}$ " x 17 m głębokości

Do zabudowania 693.60 m² w każdej kon-
 dygnacji

*Klasyfikacja
 Lasczki
 Prochownice*

Projekt

91

z klasa betonowa

rozmieszczenia w gmachu przemysłowym przy ul.

LELEWELA:

8:30

-9:70

Powierzchnia 693,60 m²

SUTERENY:

Kotłownia	40	✓	m ²
Podręczny magazyn papieru, farb i tp.	100	"	"
Skład węgla	40	"	"
Schron /sala rekreacyjne/	190,80	"	"
Szatanie <i>ogłuszenie i zięgłone</i>	60	"	"
Umywalnie, łazienki /męskie, żeńskie/	60	"	"
Ambulatorium	30	"	"
Winda ciężarowa	20	"	"
Połączenie z tunelem na Kaleczą	20	"	"
Kurytarze, szyny, filary	80	"	"

PARTER:

Portiernia z mieszkaniem	40	"	"
Brama 3.30 x 17	60	"	"
Winda	20	"	"
Kurytarze, klatka schodowa, filary	80	"	"
Hala 16 maszyn drukarskich	490	"	"

I. PIETRO:

Biuro zarządcy drukarni	30	"	"
Korektornia	40	"	"
Winda	20	"	"
Kurytarze, klatka schodowa, filary, /szyny/	80	"	"
Stereotypia	50	"	"
4 - 5 maszyn drukarskich, intertypy, zecernia	470	"	"

II. PIETRO:

Biuro zarządcy introligatorni	30	"	"
Winda	20	"	"
Kurytarze, klatka schodowa, filary, szyny	80	"	"
Introligatornia maszynowa	560,80	"	"

III. PIETRO:

Winda	20	"	"
Skład klisz i układów	200	"	"
Introligatornia ręczna	100	"	"
Magazyny introligatorni	150	"	"
Magazyny crudów i druków.	150	"	"
Kurytarze, filary	70,80	"	"

Długość frontu 50,80 m²
 odpada po 5 m od każdego
 sąsiada 10.- " x 17 m głębokości

 40,80 m²

Do zabudowania 693,60 m² w każdej kondygnacji

Projekt

92

rozmiещения w gmachu przemysłowym przy ul.

KALECZBJ:

10.60

-7.40

front 39m x 17
Powierzchnia 663 m²
Pod podwórzem 546 m²

SUTERENY:

Winda	20	m ²
Połączenie z tunelem na ul. Lelewela	30	"
Schrony	100	"
Filary, szyny, kurytarze	80	"
Magazyny papieru, crudów i tp.	143	"
Kotłownia	40	"
Skład węgla	50	"
Magazyny wagonowe	540	"

PARTER:

39x17

Brama ^{4m x 17}	70	"
Winda ciężarowa	30	"
Winda osobowa	20	"
Klatka schodowa	20	"
Kurytarze, filary	80	"
Biuro magazyniera	40	"
<i>Biuro ekspedycji</i> Pakownia, ekspedycja hurtowa	383	"
Portiernia z mieszkaniem	30	"

/w podwórzcu garaże, stajnie, ew. parterowy magazyn/

I. PIĘTRO:

Winda ciężarowa	20	"
Winda osobowa	20	"
Klatka schodowa	20	"
Kurytarze, filary i tp.	80	"
Biuro ekspedycji i magazyny kasetek	423	"

Biuro Wydawnictwa

II. PIĘTRO:

Winda osobowa	20	"
Klatka schodowa	20	"
Kurytarze, filary i tp.	80	"
Biuro Wydawnictwa	543	"

Magazyny Ekspedycji

III. i IV piętro:

Winda osobowa,
Klatka schodowa,
Mieszkania /czynszowe/.

Powierzchnia do zabudowania
na każdym piętrze 663 m²

~~_____~~

Projekt

Złazo-betonowy
93

rozmieszczenia w gmachu przemysłowym przy ul.

LELEWELA:

8:30

- 9:70

Powierzchnia 693,60 m²

SUTERENY:

Kotłownia	<i>okno</i>	40	m ²
Podręczny magazyn papieru, farb i tp.	<i>n</i>	100	"
Skład węgla	<i>n</i>	40	"
Schron /sale rekreacyjne/		190	50 "
Szatnie <i>Męskie i żeńskie</i>		60	"
Umywalnie, łazienki /męskie, żeńskie/		60	"
Ambulatorium		30	"
Winda ciężarowa		20	"
Połączenie z tunelem na Kaleczą		20	"
Kurytarze, szyny, filary		80	"

PARTER:

Portiernia z mieszkaniem	<i>okno</i>	40	"
Brama 3.50 x 17	<i>n</i>	60	"
Winda		20	"
Kurytarze, klatka schodowa, filary		80	"
Hala, 16 maszyn drukarskich		490	"

I. PIETRO:

Biuro zarządcy drukarni		30	"
Korektornia		40	"
Winda		20	"
Kurytarze, klatka schodowa, filary, /szyny/		80	"
Stereotypia		50	"
4 - 5 maszyn drukarskich, intertypy, zecernia		470	"

II. PIETRO:

Biuro zarządcy introligatorni		30	"
Winda		20	"
Kurytarze, klatka schodowa, filary, szyny		80	"
Introligatornia maszynowa		560	50 "

III. PIETRO:

Winda		20	"
Skład klisz i układów		200	"
Introligatornia ręczna		100	"
Magazyny introligatorni		150	"
Magazyny crudów i druków.		150	"
Kurytarze, filary		70	50 "

Długość frontu 50.80 m[†]
 odpada po 5 m od każdego sąsiada 10.- "†
40.80 m[†] x 17 m głębokości

Do zabudowania 693.60 m² w każdej kondygnacji

Projekt

94

r o z m i e s z c z e n i a w gmachu przemysłowym przy ul.

KALCZEBJ;

1060 m

- 740 m front 29 m x 17

Powierzchnia 663 m²

Pod podwórzem 546 m²

Waz zabudowania w kierunku Karczowej

SUTERENY:

Winda	20	m ²
Połączenie z tunelem na ul. Lelewela	30	"
Schrony	100	"
Filary, szyny, kurytarze	80	"
Magazyny papieru, crudów i tp.	143	"
Kotłownia	40	"
Skład węgla	50	"
Magazyny wagonowe	546	"
	(29x14)	

PARTER:

Brama c. 4 m x 17	70	"
Winda ciężarowa	20	"
Winda osobowa	20	"
Klatka schodowa	20	"
Kurytarze, filary	80	"
Biuro magazyniera	40	"
Biuro ekspedycji, pakownia, ekspedycja hurtowa	383	"
Portiernia z mieszkaniem	30	"

Biuro ekspedycji,

/w podwórzcu garaże, stajnie, ew. parterowy magazyn/

I. PIĘTRO:

Winda ciężarowa	20	"
Winda osobowa	20	"
Klatka schodowa	20	"
Kurytarze, filary i tp.	80	"
Biuro Ekspedycji i Magazyny książek	423	"
<i>Biuro Wydawnictwa</i>		

II. PIĘTRO:

Winda osobowa	20	"
Klatka schodowa	20	"
Kurytarze, filary i tp.	80	"
Biuro Wydawnictwa	543	"
<i>Magazyny Ekspedycji</i>		

III. i IV. piętro:

Winda osobowa,
Klatka schodowa,
Mieszkania /czynszowe/.

Powierzchnia do zabudowania
na każdym pięttrze 663 m²

w Karczy

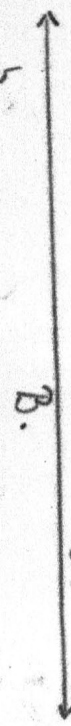
1 metro = 2 1/2 m

1 cm = 4 ante

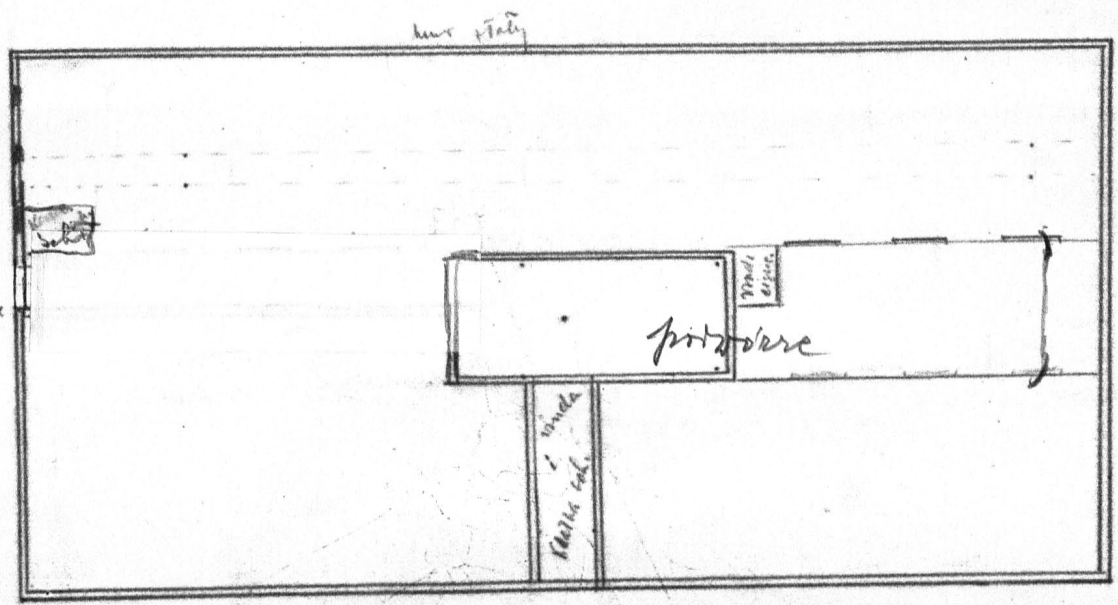
Π p

ze arhitectu na portoloz
muni tyi potroine
divine vta inota

1 ante muni tot
ku gure amigra
re quboni muni



→
Prame
arh



d'auto = 2% m
1 cm = 4 auto.

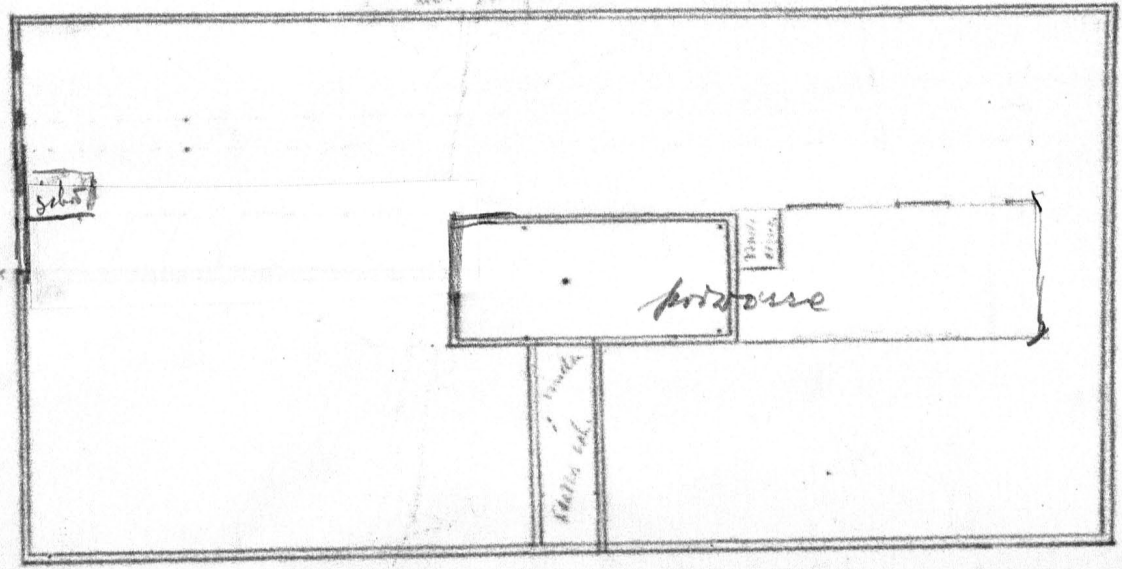
III p

se realizeaza pe postulet
municipal pentru
divina sta si sta

date mura set
cu gura amigra
si prabii mura



Prabii
47%

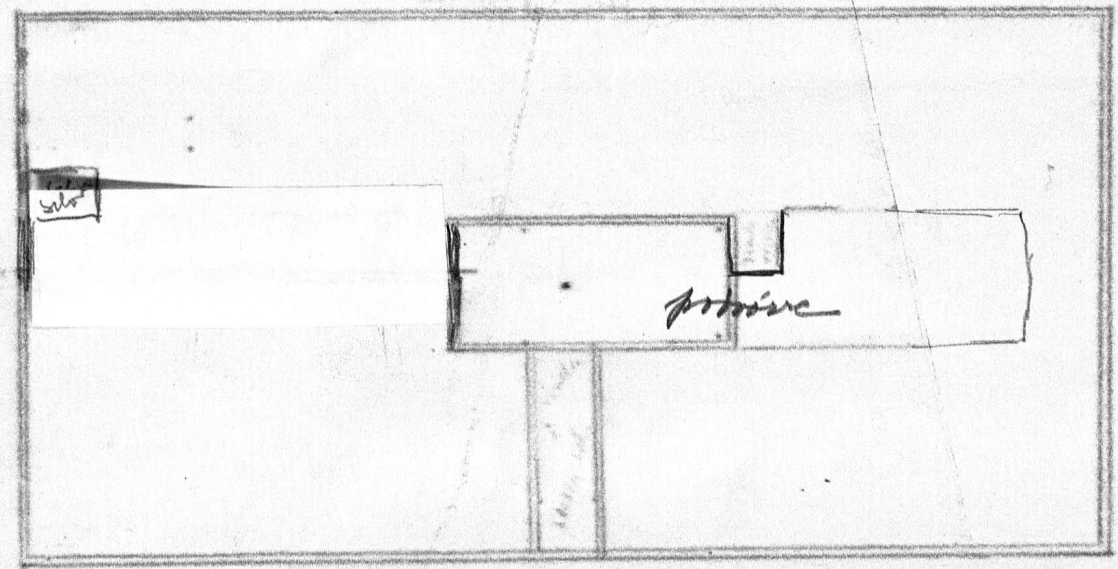


1 metro = 24 palmi
1 canna = 40 palmi

IV p.

se vogliono nel portico
mettere porte
dove sta scritto

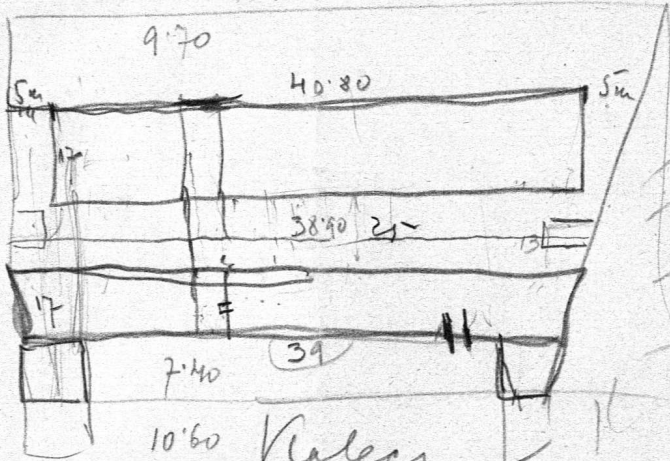
La misura di
la porta antica
si fa così



100

8.30 ml. Salevati

9.70



40.80

38.90

39

7.40

10.60

10

20

Kaleese

84

38

72

50

M. Lelwala
III profs

693'60

M. Lelwala

1) Winda ~ 20 m²

2) ~~Kh. K.~~ ~ 200 "

3) *introgatorina* *repens* ~ 100 m²

4) *Magaspyg* *introg.* ~ 150 "

5) " *repens* *in* *drank* ~ 150 "

6) ~~introgatorina~~ *introgatorina*, *foliary* ~ 75'60

Route

pl. Leleveda

II prętko

693.60

104
pl. Church

Ybino sarsady ntobizatorni ~ 30 m²

2f munda

~ 20 "

~~three phodun~~
3f ~~havytasec~~ f lary

~ 8.0 "

Prigymy

4f ntobizatorni ~~havytasec~~ ~ 503.60 "

693.60

M. K. Kulesh

M. Kulesh

105 M. Chem

Suberony

39.17

243

663 m²

+ 546 m²
total balance

of munda ~ 20 m²

of podgerine & tunnel of lelele ~ 30 m²

of schony ~ 100 m²

~~of ... ~ 100 m²~~

of ptery, deryny, kuryfarsc ~ 80 m²

of magaryny papirini - 543 m² x cruda

of kat to vna ~ 40 m²

of shad welle ~ 50 m²

~~of magaryny ...~~

of 39.14
156
546

magaryny magurove ~ 546 m² x bale

M. F. F. F.

M. Kalem
partur

39 m 17

106

M. Chen

663 m²

40.17
68

1) brama ~ 70 m²

2) wide ciekarom ~ 20 m²

3) " osobom ~ 20 "

4) klatka skodowa ~ 20 "

5) kurytarre, filary ~ 80

6) kuro magaryjczera ~ 40 m²

7) palowina i eksp. kurtani 383 m²

8) postrocinia i miedzi ~ 30 m²

~~W postrocin: garase, stajnie
cu. parturony magaryjczera~~

M. Kalesa

107

I piętro

663 m²

- 1) korytarz korytarz - 20 m²
- 2) " osobowe - 20 "
- 3) klatka schodowa - 20 "
- 4) korytarz, filary itp - 80
- 5) korytarz eksp. i magazynowy ^{korytarz} 425 m²

M. Kalcera

108

663 m²

11 p. 1/2

1/2 Minda osborn - 20 m²

2/2 Klutke Schodove - 20 "

2/2 Kuvytl, f. lozyp 80 "

2/2 hinde. Mezplavomtra ~~1000 m²~~ 543 m²

383

423

~~543~~

~~1349~~

100 g/b

~~006~~

M. Kuleva

III ; IV prefta

noviny otobara
Klatki zhad.

po 663 m³

csyptava

III M. Chaur

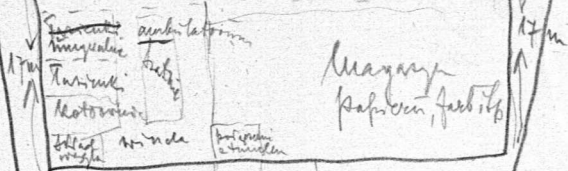
M. Selerda \uparrow 7.20m

\downarrow 9.70m

5m 5080-10=4080m

5m

Schran (Sale & Weary etc)

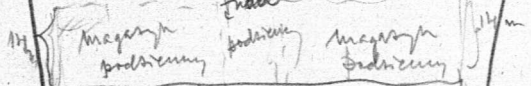


17m

17m

\uparrow 2.5m

frak



14m

14m

Schran
Kamin

Winda

Magazyn
Kamin

17m

Kamin

Schran
39%

10.60

M. Kalesa

M. Friedrich

U 7

Skanowanie i opracowanie graficzne na CD-ROM :



ul. Krzemowa 1

62-002 Suchy Las

www.digital-center.pl

biuro@digital-center.pl

tel./fax (0-61) 665 82 72

tel./fax (0-61) 665 82 82

Wszelkie prawa producenta i właściciela zastrzeżone.

Kopiowanie, wypożyczenie, oraz publiczne odtwarzanie w całości lub we fragmentach zabronione.

All rights reserved. Unauthorized copying, reproduction, lending, public performance and broadcasting of the whole or fragments prohibited.