

Lwowska Naukowa Biblioteka im. W. Stefanyka NAN Ukrainy. Oddział
Rękopisów. Zespół (fond) 21.

ARCHIWUM WYDAWNICTWA ZAKŁADU NARODOWEGO IM. OSSOLIŃSKICH I
MUZEUM IM. LUBOMIRSKICH

181. Materiały różne 1877-1937 (zbiór rachunków 1877, listy W. Bełzy do A. Lubomirskiego 1895, papiery dot. organizacji i wyposażenia drukarni 1889, plany przebudowy Ossolineum, różne kosztorysy budowlane, akta dot. administracji kamienicy w Warszawie 1923).

STRONY NIEZAPISANE NIE ZOSTAŁY ZDIGITALIZOWANE

WYDAWNICTWO

Львівська бібліотека
АН УРСР

ВІДДІЛ РУКОПИСІВ

№ 52 "Осє", 181

*Таргери dotyczące
założenia drukarni*

54 apr (62.)

1889

L. 267.

W 11/1889
12

17

Zamówienie.

Odnosnie do L. 232, skarżę się najkorzystniejszemu, zrobieniu zamówienia na tektury do glazowania drukowanych arkuszy (Prosphäne - Glanzdeckeln) u firmy Lustig & Camp w Wiedniu I Hoher Markt 4, która oferuje listem z 23 sierpnia 1889, ceny nader przydatne. Z nadstanych wzorów, skarżę się wzor fein-gelb C po cenie 56 fl. 20 za 100 kilo, najodpowiedniejszym, wskutek czego podpisany prosi o umówienie do zrobienia zamówienia na 125 kilogramów tektury w formacie 24/34" za cenę 70 zł. 25 gr. loco Wiednia. — Fabryka z rachunkami potrąci 30% za gotówkę, podług listu z 19 listopada 1889.

Lwów, 11 grudnia 1889.

Jub. Birkenmajer
zarządca drukarni.

Wzruszono się

A. Pryalman

Zamówienie skopiowane w księgarni Kopyatów.

Nürnberg Stereotypie-Materialien-Fabrik Hoch & Co.

Spezialgeschäft für Stereotypie- und galvanoplastische Einrichtungen.

Nürnberg, den 21. November 1889.

FABRIKATION

von
verbessertem Matrizenpulver
fertigen Matrizen tafeln
für Kalt- und Warmstereotypie
für Rotations- und Flachguss.

Flüssigen Glangz Gummi.

Eigene Legirungs-Anstalt
für Stereotypiemetalle aller Art:
Rotationsmetall
Flachgussmetall
Stereotypie-Hartblei
Saxonia-Metall
Zusatz-Metall.

Stereotypie-Einrichtungen

im Preise von 125 bis 3000 Mark.

Complete Einrichtungen
für galvanoplastische Anlagen
in allen Grössen.

Trockenfilze, hart und weich
Klopfbürsten, Waschbürsten, Pinsel.

Druckfundamentplatten

Winkel u. Rahmen aller Art
sowie alle sonstigen Stereotypie-Artikel
und allen
Materialien für die Galvanoplastik.

Grosses Lager

in Stereotypiepapieren jeder Art,
das beste was geboten werden kann, als
fein weiss Kupferdruck-, bestes Seiden-,
Trockenfliess-, Deck- und rothes
Löschpapier.

Beste Tafelsoda

für kalte Wasserlösung (1 Liter Lauge 2 Pf.)

Laugenpulver

für kochende Wasserlösung
etc. etc.

Excellence
Herrn Julius Birkemayer
Grossfürstlichen Hof-Trockner des gräflich-
Ossolinskischen National-Institutes
Leuberg

Ihre Zufriedenheit, gräflich. Leuberg v. 18. 11. 89.
beiliegend ist Ihnen mit, dass ich nun
traulich für Stereotypie-Apparate und
Einrichtungen. Gegenüber nicht schlecht
sind. Die meisten sind Stereotypie-fertigung
sein im gleichen Preis und sehr soliden
Ausführung, werden in Deutschland, auf
Ost-occid. Ungarn, Kroatien, Rumänien.
Der Hauptartikel Grund ist nun ganz-
eigen, sehr dauerhaft und gut. Nicht einsteht,
auf den Grund ist. Ganz im Einklang mit
Kaufpreis. merklich. Das ganze ist,
ein Mann auf die Illustration zeigen
nicht, sehr wertvoll und eingetakt
und wird für wenig Rumänien.

Man kann jetzt in jedem Buchhandlungsgeschäft zu
bestimmen, wieviel man von demselben hat gekauft
zu Mainz Markt 370 Rabatt bei Kaufmann
genommen.

Man kann jetzt in jedem Buchhandlungsgeschäft zu
bestimmen, wieviel man von demselben hat gekauft
zu Mainz Markt 370 Rabatt bei Kaufmann
genommen.

Die ganze Eisenbahn wiegt ca. 400 Thilo (mit
einer 1/2 Meile)

Die Eisenbahn wiegt ca. 400 Thilo (mit
einer 1/2 Meile) 2 große 11" starke Räder
wiegt, es ist wie ein ein 1/2 Meile
wiegt von 14. - heraus. -
Zahl der Eisenbahn 23 - 24 Ostoff
Kaufmann.

Die Eisenbahn wiegt ca. 400 Thilo (mit
einer 1/2 Meile) 2 große 11" starke Räder
wiegt, es ist wie ein ein 1/2 Meile
wiegt von 14. - heraus. -
Zahl der Eisenbahn 23 - 24 Ostoff
Kaufmann.

Bei Eisenbahn wiegt ca. 400 Thilo (mit
einer 1/2 Meile) 2 große 11" starke Räder
wiegt, es ist wie ein ein 1/2 Meile
wiegt von 14. - heraus. -
Zahl der Eisenbahn 23 - 24 Ostoff
Kaufmann.

Bei Eisenbahn wiegt ca. 400 Thilo (mit
einer 1/2 Meile) 2 große 11" starke Räder
wiegt, es ist wie ein ein 1/2 Meile
wiegt von 14. - heraus. -
Zahl der Eisenbahn 23 - 24 Ostoff
Kaufmann.

Man kann jetzt in jedem Buchhandlungsgeschäft zu
bestimmen, wieviel man von demselben hat gekauft
zu Mainz Markt 370 Rabatt bei Kaufmann
genommen.

Nürnberg Stereotypie-Materialien-Fabrik
Hoch & Co.

Spezialgeschäft für Stereotypie- und galvanoplastische Einrichtungen.

Nürnberg, den 6. Juli 1889

Jenssen Julius Birkenmaier
Leubach Ossalunum

FABRIKATION

von
verbessertem Matrizenpulver
fertigen Matrizen tafeln
für Kalt- und Warmstereotypie
für Rotations- und Flachguss.

Flüssigen Glanzgummi.

Eigene Legirungs-Anstalt
für Stereotypmetalle aller Art:
Rotationsmetall
Flachgussmetall
Stereotypie-Hartblei
Saxonia-Metall
Zusatz-Metall.

Stereotypie-Einrichtungen
im Preise von 125 bis 3000 Mark.

Complete Einrichtungen
für galvanoplastische Anlagen
in allen Grössen.

Trockenfilze, hart und weich
Klopfbürsten, Waschbürsten, Pinsel.

Druckfundamentplatten

Winkel u. Rahmen aller Art
sowie alle sonstigen Stereotypie-Artikel
und allen

Materialien für die Galvanoplastik.

Grosses Lager
in Stereotypiepapieren jeder Art,
das beste was geboten werden kann, als
fein weiss Kupferdruck-, bestes Seiden-,
Trockenflies-, Deck- und rothes
Löschpapier.

Beste Tafelsoda
für kalte Wasserlösung (1 Liter Lange 2 Pf.)
Laugpulver
für kochende Wasserlösung
etc. etc.

Rechtsaufbau der Abbildung mit
Kreislift nach emp. Apparaten etc. +
C. parier C⁴.

Apparat C⁴ ist verbessert gegen C³ und
ist so, dass derselbe auf ein gabriel
nichtig angepasst ist, das auf ab 30.
ein Preis für sich ist.

Zuletzt empfehle ich die Stereotypie
Stärke und ist für das beste
halten und auf ein emp. Apparat

empfehle ich, es ist ein Apparat
genau auf halber über dem

Neu ein Apparat gest. Apparat
empfehle ich, zu einem Apparat

Jahres 1889
Hoch & Co.
Nürnberg





MESSINGLINIEN-FABRIK,
MECHANISCHE WERKSTÄTTE,



SCHRIFTSCHNEIDE-ANSTALT.
STEREOTYP, GALVANOPLASTIK.

K.k. Hofschreiberei

OPPELBAUM

Wien, V. Grüngasse Nr. 16 a.

6

Wien, den 24. December 1889

Unser.

Hoch. Ossolinski'sche National-Juridische Druckerei
Lemberg

Ihre Patente über gewisse Gasarten vom 17. d. d. überreichen wir
Ihren Excellenz die gewünschte Probezeit in best. Schreibweise
No. 1 und bitten um Gemüthsruhe um missfallen zu wollen, ob
Sie mit Anfertigung, sowie Anfertigung sind.

Wir haben vorerst senden auf

Das Schreiben per Zeile auf 25 Kreuzer,

Das Aben per Seite in Satzgröße 6 auf 75.

in Galvano hinein 7 3.50 Malten

und erwarten wir nun ganz bei Conversion die gef. Aufgab.
Das ganze für die Zinkographie bestimmten Schreib-
schriften mit gleichzeitigen Angaben um ungefähr um
jetzt abend Anfertigung, was wir für wir im
das Gemüthsruhe werden werden.

Die Papierwaage haben wir bei C. Schenker, Sohn
unserm bekannt.

Mit aller Hochachtung
K. u. K. HOF-SCHRIFTGIESSEREI
Poppelbaum

1. Probe

Lwów. 28 Maja 1891.

Mości Książę!

Mam zaszczyt podać do wiadomości Waszej Książęcej Mości, że roboty w mieszkaniu Księcia Pana są w pełnym toku. Ściana przegradzająca przedpokój od kancelaryi prywatnej Księcia jest już rozszerzona. Drzwi prowadzące z pokoju japońskiego do przedpokoju łączącego się z salonek, jedne zamurowane drugie rozszerzono. Piec w pokoju Jej Książęcej Mości zaczęto dziś ustawiać, stowem, robota dość rażno postępuje naprzód. Ale dla tego właśnie że jej nie chcę poruwać, muszony jestem zwrócić się do Księcia Pana z uprzejmą prośbą o łaskawe uwolnienie mnie od obowiązku przygotowania dwóch pokoi na przyjazd Księstwa w dniu 3 Czerwca. Książę jako magnat mógłby mi wybaczyć nieporządek panujący z powodu nagromadzonego gruzu, - Dostojnej Matronki Księcia nie osmieliłbym się jednak w ten sposób wprowadzać, chyba gdyby Książka Pani zgodziła się zamieszkać sypialny pokój Księcia a Książę pokój tak zwany gościnnie t.j. ten gdzie stały p. Pogorowski, gdyż tymi tylko pokojami rozporządzać w tej chwili mogę i oddać je do dyspozycji Księstwa.

Oczekując w tym względzie rozkazów Waszej Książęcej Mości
zostaje
z wysokim poważaniem.

M. Bzetur

Maschinenfabrik

Augsburg

Giro-Conto } Reichsbank
Bayr. Notenbank

Memorandum der Gesellschaftlichen Institute
Lemberg.

Hier bekennen wir zum Empfang Ihrer Kasse vom
27. d. und geben Ihnen die uns gegebenen 1405.50
in Loco mit verbindlichen Dank zu bezeugen, für
Anzahlung Ihrer Kasse. Wir bitten um
bei künftigen Beträgen mit Ihnen zu beschließen.
Ihren Hochachtung zu erweisen und empfehlen eine
Gefühlsvoll.

M/M, Maschinenfabrik Augsburg

J. W. H.

$\frac{L}{N}$ 100.

g. f. i. g.

Maschinenfabrik Augsburg

Gegründet
im Jahre 1840.

Augsburg

Action-Gesellschaft
seit 1. Dezember 1857.

Preis-Liste

für

Buchdruck-Maschinen

Die Fundamente sind bei allen Maschinen entsprechend grösser
als die angegebenen Satzflächen.

Druckrequisiten und Reservetheile werden vollständig
beigegeben, nach Massgabe der speciellen Verzeichnisse:

Schliess-Platte von Gusseisen mit Form-Brett — Schliess-
Rahmen mit Schliesszeug — Giess-Flaschen — Punktoren —
Druckfilz, Schmutztücher und Bänder.

Alle erforderlichen Werkzeuge und Reservetheile,
namentlich: Ein zweiter Satz Walzenspindeln und alle
Bestandtheile, wofür sich erfahrungsgemäss Reserve nöthig
erwiesen hat.

Walzenmasse wird nicht mitgeliefert.

Maschinen für andere Formate als die angegebenen,
werden auf Bestellung geliefert.

Gebrauchte Schnellpressen aus verschiedenen Werkstätten
werden unter Garantie zu billigen Preisen abgegeben.

Einfache Schnellpressen

Ein Einleger und Eine Form — Selbstthätiger Bogenausleger — Hand-Antrieb.

Ausführung mit Cylinderfärbung:

Vollkommenes Cylinderfarbwerk mit zwei Auftragwalzen.

Oder mit Tischfärbung:

Combinirtes Tisch- und Cylinderfarbwerk mit zwei Auftragwalzen.

Lieferung per Stunde 1000 bis 1500 Abdrücke.

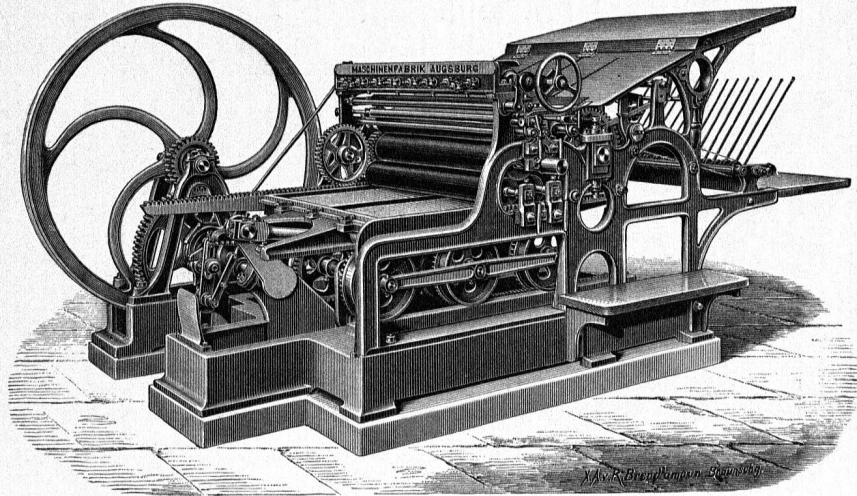
Maschinen- No.	Grösste Satzfläche Millimeter.		Preise Mark
	Höhe	Breite	
0	390	535	3300
I	440	610	3600
II	500	685	3900
III	525	780	4200
IV	550	880	4600
V	610	975	5300
VI	685	1070	5800
VII	780	1170	6800
VIII	855	1265	7300
IX	955	1365	8300

Mehrkosten für:

	Mark
Combinirtes Cylinderfarbwerk mit vier Auftragwalzen	500
Combinirtes Tisch- und Cylinderfarbwerk mit drei Auftragwalzen von No. II bis No. V incl.	150
vier Auftragwalzen von No. VI bis No. IX incl.	250
Einrichtung für zwei Einleger und zwei Formen	200
Einrichtung für zurücktretende Punkturen im Druckcylinder für einen Einleger	120
für zwei Einleger	150
Selbstthätig verschiebbare Anlegmarke im Einlegtisch für einen Einleger	170
für zwei Einleger	190
Bogenschnid-Apparat	50
Mechanischer Antrieb für Eine Geschwindigkeit	120
Dreierlei Geschwindigkeit	200

❧ Einfache Schnellpresse ❧

Mit Cylinderfärbung (Ein Druck-Cylinder)



Doppel-Schnellpressen

Zwei Einleger und Eine Form — Selbstthätiger Bogenausleger —
Mechanischer Antrieb mit Einer Geschwindigkeit.

Vollkommenes Cylinderfarbwerk mit zwei Auftragwalzen.

Sätze von beliebiger Höhe innerhalb der angegebenen Grenzen können mit gleichzeitiger Benutzung Beider Druckcylinder gedruckt werden; dabei wird der Satz nur Einmal eingeschwärzt.

Sätze von noch kleinerer Höhe können nur mit dem Einen Druckcylinder — nach Abstellung des Zweiten — gedruckt werden; dabei wird der Satz, wie bei einer Einfachen Schnellpresse, Zweimal eingeschwärzt.

Lieferung per Stunde 2500 bis 3000 Abdrücke.

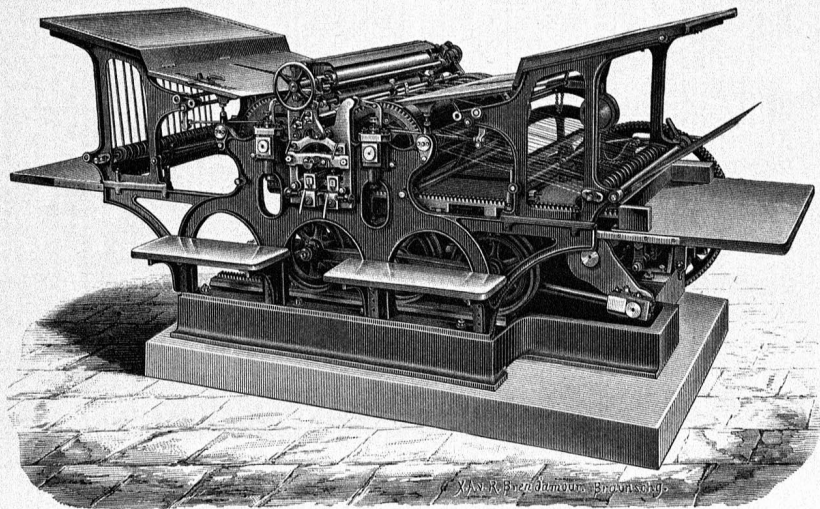
Maschinen- No.	Grösste Satzfläche Millimeter		Preise Mark
	Höhe	Breite	
I	465—365	685	7000
II	535—390	805	7300
III	610—415	890	7600
IV	685—440	1000	8000
V	790—465	1120	9000
VI	830—535	1180	9500
VII	900—610	1280	10500

Mehrkosten für:

	Mark
Einrichtung für vier Einleger und zwei Formen	350
Zwei Bogenschneid-Apparate	100
Mechanischer Antrieb für dreierlei Geschwindigkeit	200
Hand-Antrieb	200

— 5 —

❧ **Doppel-Schnellpresse** ❧
(Zwei Druck - Cylinder)



X. A. R. Brandenburg, Braunschweig.

12

Zweifarben-Maschinen

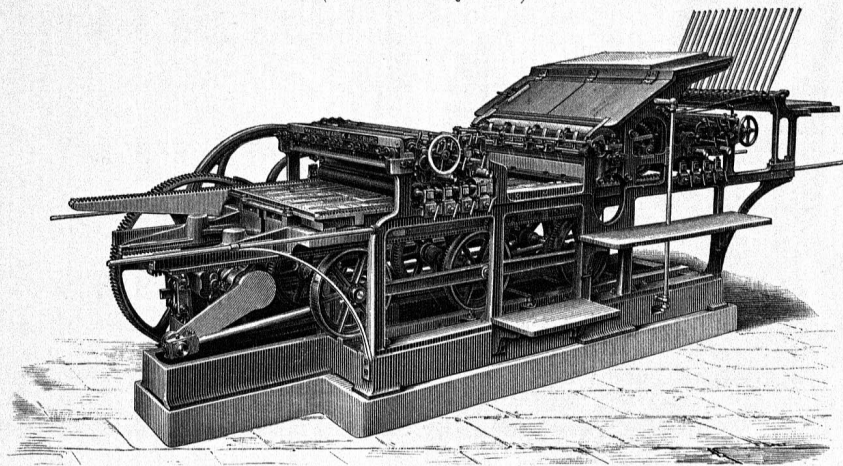
Ein Einleger und zwei hintereinander liegende Formen — Selbstthätiger
Bogenausleger — Mechanischer Antrieb mit Einer Geschwindigkeit.
Zwei vollkommene Cylinderfarbwerke, jedes mit zwei Auftragwalzen.
Die Bogen werden in zwei Farben von zwei hintereinander liegenden Formen gedruckt.
Lieferung per Stunde 900 bis 1300 zweifarbige Abdrücke.

Maschinen- No.	Grösste Satzfläche Millimeter		Preise
	Höhe	Breite	Mark
O	a	300	500
	b	325	5000
I	a	425	660
	b		755
II	a	450	680
	b		755
III	a	475	700
	b		830
IV	a	500	750
	b		900
V	a	525	800
	b		900
VI	a	550	830
	b		950
VII	a	575	860
	b		950
VIII	a	600	900
	b		1050
IX	a	625	950
	b		1050
X	a	660	1020
	b		1150
XI	a	700	1100
	b		1250

Mehrkosten für:		Mark
Ein combinirtes Cylinderfarbwerk mit vier Auftragwalzen . . .		500
Zwei combinirte Cylinderfarbwerke mit je vier Auftragwalzen . . .		1000
Für Maschinen No. 0a u. 0b, I—XI		
Combinirte Tisch- und Cylinderfarbwerke mit	Mark	Mark
viereckigen Farbtsichen	150	200
rotirenden Farbtsichen	350	500
Einrichtung für zwei Einleger und je zwei Formen . . .	150	200
Einrichtung für zurücktretende Punkturen im Druckcylinder		
für einen Einleger	—	120
für zwei Einleger	—	150
Selbstthätig verschiebbare Anlegmarke im Einlegtisch		
für einen Einleger	—	170
für zwei Einleger	—	190
Bogenschnaid-Apparat	30	50
Verschiebbarer Auslegtisch	150	200
Mechanischer Antrieb für dreierlei Geschwindigkeit . . .	150	200

— 7 —

❧ Zweifarben-Maschine ❧
(Ein Druck-Cylinder)



Zwei combinirte Cylinderfarbwerke

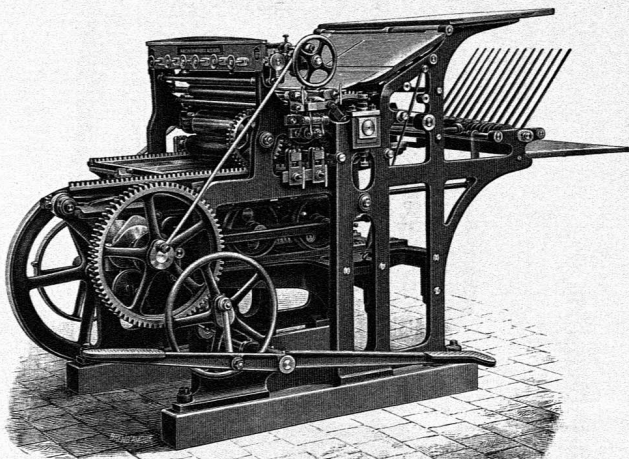
13

Cylinder-Tretmaschinen

Ein Einleger und Eine Form — Selbstthätiger Bogenausleger — Fuss-Antrieb.

Cylinderfarbwerk mit zwei Auftragwalzen.

Lieferung per Stunde 800 bis 1000 Abdrücke.



Maschinen- No.	Grösste Satzfläche Millimeter.		Preise
	Höhe	Breite	Mark.
I	310	440	1750
II	330	480	1800
III	350	520	1900
IV	390	560	2100
V	430	610	2400
VI	470	660	2700

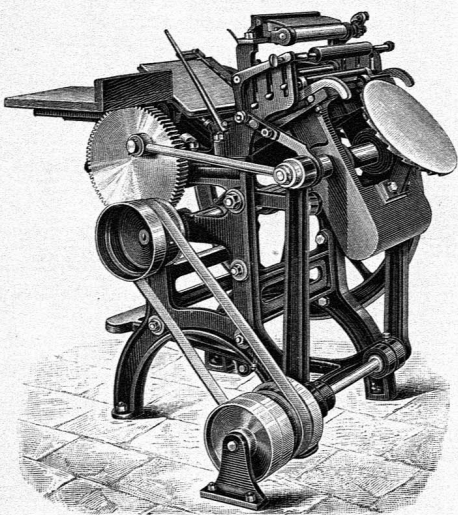
Mehrkosten für:

	Mark
Einrichtung für zwei Einleger und eine Form	70
Selbstthätig verschiebbare Anlegmarke im Einlegtisch	130
Bogenschnid-Apparat	30
Mechanischer Antrieb für	
Eine Geschwindigkeit	30
Dreierlei Geschwindigkeit	60
Hand-Antrieb	30

Tigeldruck-Pressen

Tischfarbwerk mit drei Auftragwalzen und rotirendem Tisch — Fuss-Antrieb.

Lieferung per Stunde 800 bis 1000 Abdrücke.



Maschinen- No.	Grösste Satzfläche Millimeter		Preise Mark
	Höhe	Breite	
I	160	260	1100
II	230	360	1300
III	280	420	1500
IV	330	480	1700

Mehrkosten für:

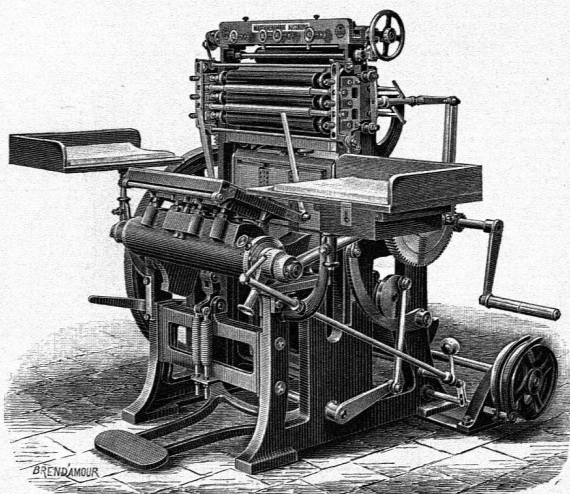
Mechanischer Antrieb für:	Mark
Eine Geschwindigkeit	30
Dreierlei Geschwindigkeit	60
Hand-Antrieb	30

Tigeldruck = Pressen

Cylinderfarbwerk mit drei Auftragwalzen — Fuss-Antrieb — Special-Vorrichtung
zum Horizontal-Legen des Fundamentes für bequemere Behandlung des Satzes.

Neueste verbesserte Construction. Deutsches Reichs-Patent No. 28 013.

Lieferung per Stunde 800 bis 1000 Abdrücke.

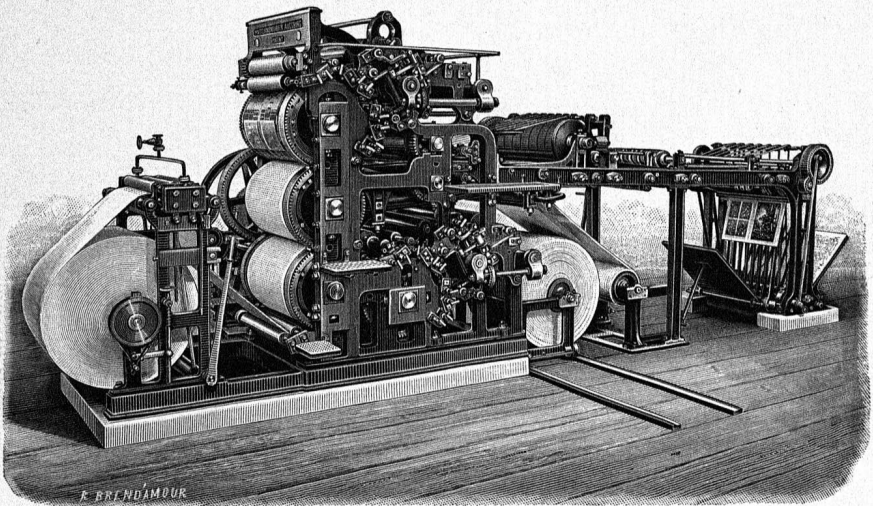


Maschinen- No.	Grösste Satzfläche Millimeter		Innere Rahmengrösse Millimeter		Preise Mark
	Höhe	Breite	Höhe	Breite	
I	200	250	230	300	2100
II	250	350	280	400	2300
III	300	450	330	500	2500
IV	350	550	380	600	2800

Mehrkosten für:

Mechanischer Antrieb für	Mark
Eine Geschwindigkeit	30
Dreierlei Geschwindigkeit	60
Hand-Antrieb	30

Rotations-Druckmaschine
(Für feinen Illustrationsdruck)



Rotations-Druckmaschinen
für Zeitungsdruck, Werkdruck, Zweifarbendruck und
Illustrationsdruck
mit Stereotyp-, Kupfer- od. Zink-Platten
mit oder ohne Unterlag-Rollenpapier.
Nach Special-Prospect.

15

❧ Falz-Apparate ❧

an Einfache und Doppel-Schnellpressen
für Ein- und Mehrmaliges Falzen von ganzen und halben Bogen.

❧ Dampf-Kochapparate für Walzenmasse ❧

No. 1.	Inhalt 15 Liter, freistehend	M. 225.
" 2.	" 30 " "	" 250.
" 3.	" 25 " an der Wand befestigt "	" 250.

❧ Dampf-Waschapparate für Formen ❧

No. 1.	Grösse 760 und 1090 mm.	M. 270.
" 2.	" 880 " 1210 " "	" 350.

❧ Glätt- und Packpressen ❧

ganz von Eisen, mit Schneckenbewegung:

No. 1.	Tigelgrösse 760 und 580 mm., Presshöhe 950 mm.	M. 750.
" 2.	" 930 " 720 " " 1200 " "	" 1050.
" 3.	" 1150 " 770 " " 1200 " "	" 1200.

❧ Stereotyp-Apparate für gerade Platten ❧

in jeder gewünschten Grösse.

Bis Juni 1889, geliefert:

3200	Buchdruck-Maschinen	
2165	Einfache Schnellpressen.	132 Zweifarben-Maschinen.
187	Doppel-Schnellpressen.	440 Cylinder-Tretmaschinen.
16	Vierfache Schnellpressen.	105 Tigeldruck-Pressen.
	155 Rotations-Druckmaschinen.	

Dampfmaschinen und Dampfkessel,

Maschinen verschiedener Construction — Schieber- und Ventil-
Steuerung — Einfache und Compound-System.

1300 Anlagen von 100000 Pferdekraften.

Turbinen,

425 Anlagen von 35000 Pferdekraften.

Transmissionen und Fahrstühle.

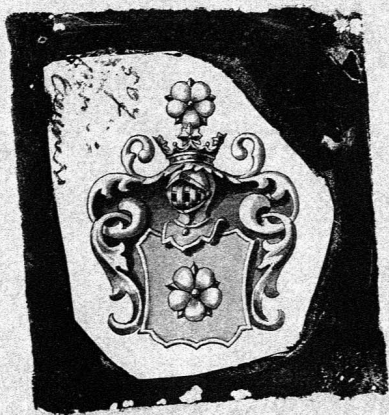
Kälte-Erzeugungs-Maschinen Patent „Linde“.

Für Eis-Fabrikation, Wasser-Kühlung und Luft-Kühlung.

510 Anlagen bis zu 1000 Zentner Eisproduction pro Tag.

Pumpwerks-Anlagen und Wasser-Versorgungen.

Kesselschmiede-Arbeiten — Eisen- und Metall-Guss.



16

Zur Zeit befinden sich
über 15.000
OTTO'S NEUE MOTOREN

als Betriebskraft für die verschiedensten Zweige der Industrie in Anwendung,

u. A. für:

- | | | |
|---|---|--|
| Appreturanstalten | Goldbordenfabriken | Oblattenfabriken |
| Aufzüge (Krahnen, Winden) | Gold- und Silber-Waaren-Fabriken | Oelpressen |
| Bäckereien | Graviranstalten | Orgelbetrieb |
| Bildhauereien | Handschuhfabriken | Papierfabriken |
| Bisquitfabriken | Hartgummifabriken | Parfumeriewaaren-Fabriken |
| Blattgoldfabriken | Holzbearbeitungsmaschinen | Pasten- und Emaille-Fabriken |
| Bleirohrpressen | Tischlereien, Stellmachereien | Pelzwaarenfabriken |
| Brauereien und Malzfabriken | Pianoforte-Fabriken, Spiegel- und | Plissé- und Fransen-Fabriken |
| Brennereien und Destillieren | Goldleisten-Fabriken, Drechslereien, | Präservenfabriken |
| Buchbindereien | Schuhleisten-Fabriken etc. | Pressen verschiedenster Art |
| Buchdruckereien und lith. Anstalten | Höfenpressen | Pumpen- und Bewässerungs-Anlagen |
| Bürstenwaaren- und Pinsel-Fabriken | Horn- und Elfenbein-Waaren-Fabriken | Regenschirmfabriken |
| Butterfabriken | Hutfabriken | Sanitätsanstalten |
| Cartonmagefabriken | Kammfabriken | Schiebebahnenbetrieb |
| Chemische Fabriken (Stampf- u. Rührwerke) | Kalkbrennereien | Schuh- und Stiefel-Fabriken |
| Chocolade- und Bonbonsfabriken | Kartenschlägereien (Webereien) | Seilereien |
| Chenillenfabriken | Kettenfabriken | Seifenfabriken |
| Chromolithographische Anstalten | Knopffabriken | Selchereien (Wurstfabriken) |
| Colonial- u. Spezereiwaaren-Handlungen
(zum Kaffeebrennen, Zuckerschneiden,
Gewürz- und Farbmahlen etc. etc.) | Korallenfabriken | Senffabriken |
| Conditoreien | Korbwaarenfabriken | Spinnereien |
| Confection (Näh-, Strick- und Zuschneide-
Maschinen-Betrieb) | Korkfabriken | Stein-Schleifereien und Schneidereien |
| Covert- und Düten-Fabriken | Kratzenfabriken | Tabak- und Zigarren-Fabriken |
| Brautwaaren-Fabriken (Drahtspinnereien) | Küffereien (Flaschen-Spülmaschinen) | Tapetenfabriken |
| Drahtziehereien | Landwirtschaftliche Maschinen
(Hacksel- und Futter-Schneidmaschinen,
Getreide-, Samen-Reinigungsmaschinen,
Buttermaschinen, Milchcentrifugen etc.) | Telegraphenbau-Anstalten |
| Droguerien | Lehranstalten | Telegraphie (Pneumatische Apparate) |
| Eisfabriken | Maschinenbau- u. Mech. Werkstätten
(Drehereien, Schlossereien Schmieden etc.) | Tusch- und Tinten-Fabriken |
| Electrische Lichtmaschinen | Meerschamwaaren-Fabriken | Uhrmachereien |
| Essigfabriken | Messer- und Instrumenten-Fabriken
und Schleifereien | Vanillefabriken |
| Färbereien | Metalldruckereien | Ventilatorenbetrieb |
| Farbwaaren-, Firmiss- u. Lack-Fabriken | Metallgiessereien (Gelb-, Bronze- und
Glocken-Giessereien) | Versilberungs- und Vernickelungs-
Anstalten |
| Federnfabriken | Metall- und Eisen-Waaren-Fabriken
(Lampen- und Blechwaaren-Fabriken, Ofen-
fabriken, Gas-Installations-Geschäfte etc.) | Wagenfabriken |
| Feilhauereien | Mineralwasser-Fabriken | Walzenbetrieb |
| Fingerhutfabriken | Mostereien | Waschanstalten |
| Feuerwehrrequisiten-Fabriken | Mühlenbetrieb (Korn-, Oel-, Thon-, Grütze-,
Schrott- und Stampfmühlen etc. etc.) | Wäsche- und Weisswaaren-Fabriken |
| Friseurgeschäfte (Kopfbürstenbetrieb) | Musikinstrumenten-Fabriken | Wattenfabriken |
| Galvanoplastik | Näh- und Stickmaschinen-Fabriken | Webereien (Woll-, Seiden-, Band-, Tricot-
und Handschuhwaaren etc.) |
| Gasanstalten (Exhauster. Coaks-Zerkleinern,
Pumpenbetrieb etc. etc.) | Nähnadelfabriken | Wichsefabriken |
| Gasbrennerfabriken (Specksteinbrenner) | Netzfabriken | Windereien (Haspeln, Spulen) |
| Gerbereien und Lederwaaren-Fabriken | Nudelfabriken | Wirkwaarenfabriken (Strumpf- und
Posamentirwaaren) |
| Gewehrfabriken | | Zuckerfabriken |
| Glasereien | | Zwirnereien. |
| Glasfabriken und Glasschleifereien | | |
| Glasspinnereien | | |

Goldene Medaille, Exposition internationale d'Electricité, Paris 1881.

Fortschritts-Medaille, Wien 1873.

Goldene Medaille, Paris 1867.



Goldene Medaille, Wittenberg 1869.

Goldene Medaille, Nürnberg 1876.



GAS MOTOREN- FABRIK

VON

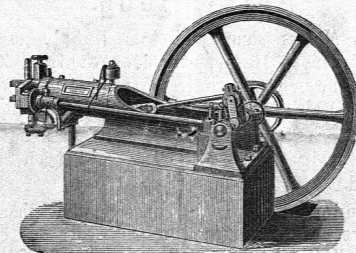


LÄNGEN & WOLF WIEN

X., Laxenburgerstrasse 53.

Santiago, Chile 1875.

Santiago, Chile 1875.



Ehrenpreis, Berlin 1873.

Goldene Medaille, Erfurt 1878.



OTTO'S NEUER MOTOR PATENT

Grosse goldene Staats-Medaille.

mit vollständig geräuschlosem Gang
und bewährten Verbesserungen.

Düsseldorf 1880.



Goldene Medaille, Moskau 1872.

Ehrenpreise, Linz 1875 u. 1877.

Goldene Medaille, Teplitz 1879.



Silberne Medaille, Prag 1879.

Preis-Medaille, Philadelphia 1876.

Silberne Medaille, Berlin 1879.

Ehrendiplom (höchste Auszeichnung) Graz 1880.

Ehrendiplom

Triest 1882.

OTTO'S NEUER MOTOR

in Oesterreich-Ungarn, wie im Auslande patentirt

vereinigt alle Vorzüge der atmosphärischen Gaskraft-Maschine mit denjenigen einer horizontalen Dampfmaschine. Derselbe bietet weder die Gefahr noch die Unannehmlichkeiten eines Dampfkessels und der Feuerungsanlage, welche letztere bei calorischen Maschinen unumgänglich ist.

Die Anschaffung dieses Motors bedingt daher weder Concessionsgesuch noch polizeiliche Controle und beeinflusst nicht die Assecuranzprämie.

Die Construction ist äusserst einfach, der Betrieb bei vollständig geräuschlosem Gang durchaus zuverlässig und gefahrlos. Durch Anzünden einer Gasflamme kann der Motor zu jeder Zeit sofort in Gang gesetzt werden.

Er bedarf keiner besonderen Wartung.

Wir bauen **Otto's neuen Motor** in den Grössen von $\frac{1}{2}$, 1, 2, 4, 6, 8, 10, 12, 16, 20, 25, 40, 50, 100 und mehr Pferdekraft.

Die **Pferdekraft** ist gleich **75 Sec.-Kgr.-Meter** gerechnet und entspricht im Vergleich mit Menschenkraft der durchschnittlichen Leistung von **4 Raddrehern**. Die Motoren leisten alle **reichlich** die angegebene Kraft.

Aufstellung.

Die Aufstellung unseres Motors kann in jedem Local, auch in den oberen Stockwerken bewohnter Häuser, erfolgen. Auf Verlangen liefern wir die nöthigen Zeichnungen für die zweckmässigste Aufstellung der Maschine und für etwaige Transmissionen, wenn uns die dazu erforderlichen Skizzen und Angaben betreffs des Locals und der zu treibenden Maschinen mitgetheilt werden.

Die Maschinen werden soweit zusammengestellt versandt, dass im Allgemeinen nur einige Tage erforderlich sind, um dieselben fertig aufzustellen und in Betrieb zu setzen, wenn Fundament und Gasleitung vorher fertiggestellt sind.

Zur Kühlung des Cylinders ist, wie bei unseren atmosphärischen Gaskraft-Maschinen eine geringe Menge kalten Wassers erforderlich, welches entweder aus einer Leitung entnommen, oder ohne stetige Erneuerung durch selbstthätige Circulation mittelst Aufstellung eines Kühlgefässes der Maschine zugeführt werden kann.

Wir empfehlen die Motoren durch unsere Monteure aufstellen zu lassen und berechnen für Auswärts Fahrgeld unseres Monteurs hin und her 3. Classe; mit Logis per Stunde der Reise und per Arbeitsstunde 50 kr.; ohne Logis per Stunde der Reise 50 kr. und per Arbeitsstunde 65 kr.

Garantie.

Für die Güte und Solidität der Maschine garantiren wir in der Weise, dass wir während des ersten halben Jahres für in Folge eines Fehlers im Material oder in der Arbeit etwa zerbrechende Theile unentgeltlich Ersatzstücke liefern. Einen weiteren Ersatz für irgend welchen sonstigen Schaden leisten wir nicht. Für guten Gang zur Zeit der Inbetriebsetzung am Aufstellungsort sind wir nur dann verantwortlich, wenn die Maschine durch unsern Monteur aufgestellt wird.

Jeder Motor wird vor der Absendung hier mehrere Tage in Betrieb gesetzt und sorgfältig probirt und auf seine Kraft gebremst.

Gasverbrauch.

Bei voller Kräfteleistung beträgt der Consum an Gas per Stunde und Pferdekraft je nach Grösse des Motors $\frac{3}{4}$ —1 Cubikmeter im Maximum. Bei geringerer Leistung regulirt der Motor selbstthätig den Gasverbrauch, was in der Praxis eine nicht unwesentliche Verringerung der Betriebskosten zur Folge hat.

19



Gutenberg-Haus Gebr. Geel

WIEN

MASCHINEN - ÉTABLISSEMENT:
IX. HÖRIGASSE, 14.

CENTRAL BUREAU:

IX. LIECHTENSTEINSTR. 8.

FACHGESCHÄFT

FÜR

BUCHDRUCKEREIEN, LITHOGRAPHISCHE ANSTALTEN, BUCHBINDEREIEN,

CARTONNAGE FABRIKEN & VERWANDTE ZWEIGE.

MECHANISCHE WERKSTÄTTE & FACHTISCHLEREI.

$$\begin{array}{r} 48 \\ 16 \\ \hline 64 \end{array}$$

60

32

$$\begin{array}{r} 32 \\ 8 \\ \hline 40 : 8 = 60 \end{array}$$

$$40 : 8 = 56$$

$$\begin{array}{r} 8 \\ \hline 44.8 / 11. \\ \hline 40 \end{array}$$

$$\begin{array}{r} 48 \\ 40 \\ \hline 80 \end{array} \quad \begin{array}{l} 2 \\ 1 \\ 2 \end{array}$$

$$\begin{array}{r} 65 \\ \hline 5300 \end{array}$$

65

5300

$$\begin{array}{r} 8 \\ \hline 40 \overline{) 480} \quad | \quad 12 \\ \underline{40} \\ 80 \end{array}$$

$$40 : 8 = 8$$

$$40 \overline{) 64} \quad | \quad 1.6$$

$$\begin{array}{r} 40 \\ \hline 240 \end{array}$$

$$\begin{array}{r} 0 \\ \hline 0000 \end{array} \quad \begin{array}{l} 9 \\ 1 \\ 2 \end{array}$$

$$\begin{array}{r} 0 \\ \hline 0000 \end{array} \quad \begin{array}{l} 6 \\ 5 \\ 5 \end{array} \quad | \quad 09$$

$$60 : 1 = 60$$

Wenn Buchdruck-Maschinen nicht auf Stein-Fundament aufgestellt werden, dann sind **hölzerne Unterlag-Rahmen** erforderlich.

Solche Rahmen sind nicht überall, besonders nicht an kleineren Orten, rasch und in erwünschter Qualität zu erhalten. Schon häufig wurde die Montirung verzögert, weil die Rahme nicht rechtzeitig beschafft war, und wenn solche nicht gut und von trockenem Holze ist, kann die Maschine nicht richtig funktionieren.

Es wurde uns desshalb schon vielfach der Wunsch ausgedrückt, die Rahme mitzuliefern, und offeriren wir desshalb solche zu folgenden Preisen:

Maschinen	Unterlag-Rahmen	
	Fichtenholz Mark	Eichenholz Mark
Einfache Schnellpressen		
0—I	35	50
II—III	40	60
IV—V	45	70
VI—VII	50	80
VIII—IX	60	95
Doppel-Schnellpressen		
I—III	55	85
IV—V	60	100
VI—VII	70	110
Zweifارben-Maschinen		
0—II	50	80
III—V	60	95
VI—VIII	70	110
IX—XI	80	130

⇒ **Maschinenfabrik Augsburg** ⇐

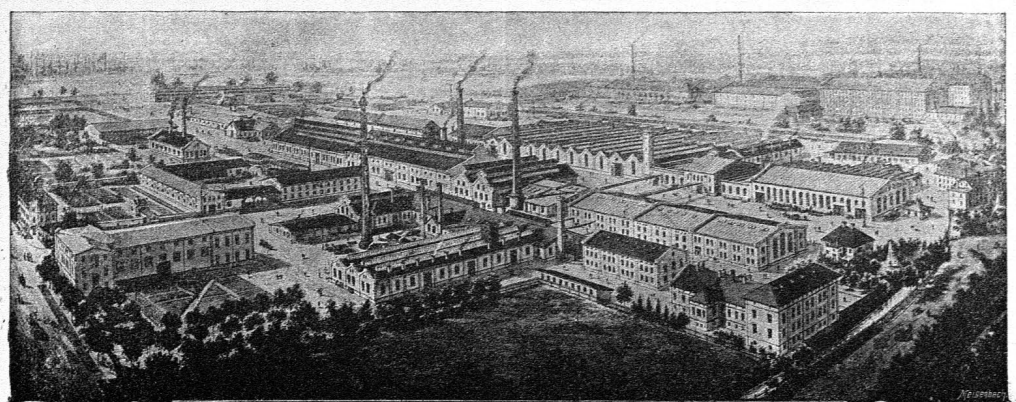
Giro-Conto | Reichsbank
| Bayr. Notenbank

Herrn Julius Fickensmaier
Papierfabrikant für Hochl. Osolenski in
National-Industriekontor Lemberg

Ihres Geschehen vom 1877
Bestätigung: Unseres Ergebenen vom

Mit großem Vergnügen verbleibenden
Dank haben wir dankend entgegen genommen
Ihre freundliche Anfrage vom 14. d. M. in Bezug
auf die mit dem 1. d. M. eingeleiteten
Lieferung für einen Betrag von 10000
Marken in Bezug auf die 1887-1888
abgegebene Rechnung mit dem Betrag von
1855
zu netto 168745
in Bezug auf die von Ihnen am 14. d. M. eingeleitete
Anfrage
Wir haben die beiden Maschinen von
franco Lieferant Lemberg erhalten und
zu dem Anfall eines neuen hölzernen Montan-
schiebes in Bezug auf die Lieferung für den
selben Betrag die Lieferung
die Lieferung der Maschinen erfolgt in der ersten
Lieferung der Maschinen für den Betrag

}



Gegründet im Jahre 1840

Maschinenfabrik Augsburg

Actien-Gesellschaft seit 1. Decbr. 1857

5 Juli 1887

Giro-Conto | Reichsbank
 | Bayr. Notenbank

Anton L. Weber Lemberg

Unsern besten Dank für die Lieferung von 15 Stk. Maschinen
 für die Fabrikation von Dampfmaschinen mit 100000
 Pfund Leistungsfähigkeit. Die Lieferung ist
 sehr gut gelungen und die Maschinen sind
 sehr schön gearbeitet. Wir sind sehr zufrieden
 mit der Lieferung und werden die Maschinen
 sofort in Betrieb nehmen. Für die
 Lieferung von 15 Stk. Maschinen
 für die Fabrikation von Dampfmaschinen
 mit 100000 Pfund Leistungsfähigkeit
 danken wir Ihnen sehr herzlich.

Ich habe es mir angeeignet, die
mit der Lieferung verbunden zu sein.
Dabei sind die Lieferungen überprüfbar, die
Honorare werden durch die Lieferung
nachgeliefert. Maßstab für alle
Lieferungen sind die Lieferungen
gibt, für die die Lieferungen
gibt, für die die Lieferungen

W. H. Engel
Maschinenfabrik Augsburg
Ihre Director

L. 183

№ 159 889

14

Przypomnienie.

Angielska Fabryka maszyn Dowlaskiego wysyła do
 Zarządowi naszego L. maszyny № D po 5300 Mark.
 Pod warunkiem, że przy zamówieniu otrzymasz potowę na-
 licytacji, a po dostawieniu zamówienia drugą potowę,
 daje nam opust $17\frac{1}{2}\%$, biesze koszt frachtu aż do
 Lwowa, również i koszt opakowania nas liście i robo-
 wizacje tej przysłać Montażu w ego do Lwowa bezpłatnie.

Wobec tego trzeba z Kaszy bibliotecznej Wydziału
 Krajowego podpisać ^{netto} 2580 jako potowę, której nale-
 żyłoby zas. z maszyny, i tę kwotę albo przesłać na
 pocztę jako przekaz, albo też zmienić ją tu w
 Lwowie na Marki i posłać do Anglii
 w liście pieniężnym. W tej chwili nie wiem jeszcze,
 co będzie korzystniejsze. Ale ^{na razie} polecam francuskiemu
 Sekretaryatowi zapłacić ci wynagrodzenie, podniesienie
 powyższej kwoty z Kaszy Wydziału Krajowego.

Lwów d. 12 Lipca 1889.

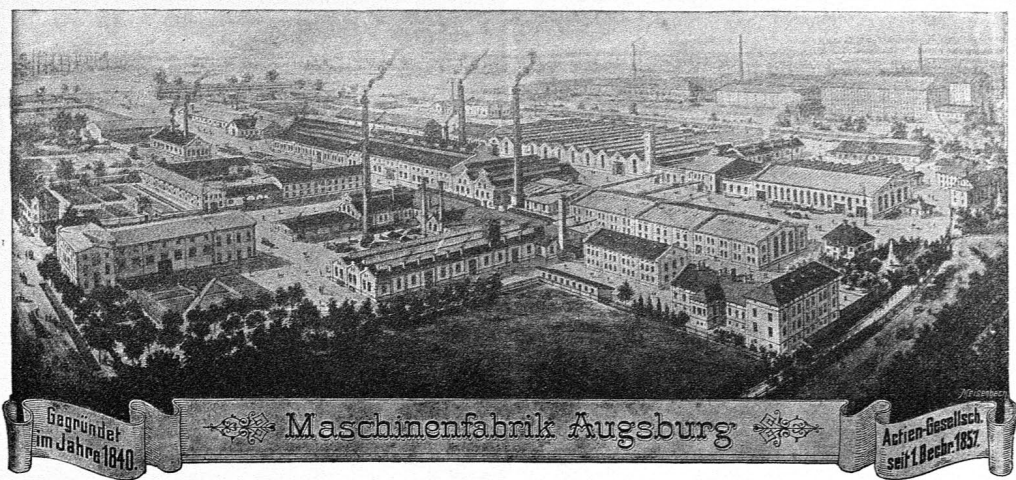
Materij.

№ 3. Potowa nalicytacji netto w Markach wynosi 4373 M.

Exp
 Szanowny Wzrost biblioteczny Państwa
 not. iis. Państwa iis. rzeczy fundacji
 krajowego zakupu 4373 marek
 misyjnych i takowe w razie potrzeby
 przesyłać przysłać przysłać Anglii

Fabryka maszyn. w Warszawie jest
pierwszą fabryką uniwersalną
wielkością w Królestwie
maszyn N. V.

157 884
17
Materij. *Przynależny*



Begründet im Jahre 1840 **Maschinenfabrik Augsburg** Actien-Gesellsch. seit 1. Hebr. 1857

Giro-Conto | Reichsbank
| Bayr. Notenbank

Augsburg, 11. September 1894.

Herrn Prof. Dr. G. v. Scharnweber
 Herr Dr. H. Matalci Vize-Direktor des
 Kaiserl. Preussischen National-Institutes
 Lemberg.

Die Herren Prof. G. v. Scharnweber und Dr. H. Matalci haben uns aus
 bezaubert, dass die Abfertigung der uns gütigst
 in Auftrage gefertigten zwei Büchlein, das für einen
 neuen Maschinen-Verfahren zu folgen soll, als möglich,
 bei Eile und Eile sind bitten wir, uns wenn Zeit
 möglichst Antwort geben zu wollen, die wir

Das Geschäft vorzuführen ist, damit wir unsere
Hauptkassen nicht verlassen können. -

Geschäftsvoll. -
Maschinenfabrik Augsburg
nung Director

Giro-Conto | Reichsbank
| Bayr. Notenbank

Herrn J. A. Matecki, Curator der
Assolunacion Lombard

Ihres Schreiben vom 10. dt
Bestätigung: Unseres Ergebenen vom

In Folge von uns mit Ihrem Schreiben vom 8. Sept.
gewordener Mitteilung, dass sich die gegen 5. October
in Aussicht genommene presence Ausstellung der jüdisch
bestellten Maschinen um ein Paar Wochen verspätet
werden soll, weil die betreffenden Maschinen nicht
nicht rechtzeitig fertig sein werden, haben wir
mit Rücksicht auf die Verzögerung der Maschinen
unseres personalen Arbeitern mehr abwärts, so dass
es uns nun, zu unserem lebhaften Bedauern, nicht
möglich ist die Maschinen bis zum 1. November
dort hin zu bringen. Wir werden nun die
Vollendung der Maschinen nach Kräften beschleunigen
ersuchen aber höflich um Ihre Abfertigung darüber
noch 14 Tage pp. zu bewilligen, um die kleine
Verzögerung jüdisch zu vermeiden.

Achtungsvoll
H. H. Maschinenfabrik Augsburg
J. Math.

Opisanie sklepu nowego pawilonu na muzeum.

Z biegiem czasu mogą zajść okoliczności w których wypadnie ten budować się mający pawilon znów rozprześcić skromie; dla tego układy wewnętrzne tak są projektowane aby dalsza dobudowa mogła mieć miejsce bez narazienia na szkodę komunikacji wewnętrznej.

Ponieważ przy studjach w muzeum potrzebna spokojna odstanisto budynków od ulicy, a byłko sam Vestibul bliżej do koloarzu ulicznego przylega. Odstęp budynku od ulicy wynosi według ustawy 6 metrów.

Budynki zajmują narożnik gruntu przy zbiegu dwóch ulic s.j. Ostolińskich i Kopernika. Część miejsc w całej swej powierzchni zbiory muzealne i biuro konserwatora jako też vestibul z wejściem do ulicy Ostolińskich, klatka schodowa główna i boczna - łazienki, - garderoba - midie wychodki i magazyn. - Na piśmie od strony ulicy Ostolińskich pomieszczenia Jeleysoborow, od strony ulicy Kopernika pomieszczenia konserwatora z osobnym wejściem i midie wychodki.

WATERENACH ponad poziom koloarzu na jeden metr i osmdziesiąt centymetrów wzniesionych (§ 33 ustawy) mieszczą się od strony ulicy Ostolińskich mieszkania dwóch woźnych, każde z izarą i kuchnią utorone i lakiir mieszkanie stroja, każde z nich ma osobną piwnicę bliżej przy mieszkaniu. Wychodki przy korytarzu piwniczym i kalorifery (komory ogrzewające) i układy na drewno opałowe zajmują resztę powierzchni.

Uwzględniając komunikacyę, pomieszczenia schodami zlożonymi a schodami a bocznymi zrobiono przejście, prócz tego są projektowane dla dogodności niektóre drzwi w planach krzyżowane, co oznacza że się zamurują jeżeliby były zbyt ciemnymi.

Grubszy murów są tak dobrane by kiedyś w razie potrzeby
drugi piętro mogło być nasadzone.

Co do wymiarów wewnętrznych gabinetów i galerji
pomodowano się wymogami przy wznowieniu podobnych
budowli za granicą.

Ze względu na oświetlenie żoły galerji obrarów, zapro-
jektowano dach rekłamy, a ponieważ według urbany be-
downierzy ludzkiej ze względu na estetykę gładki murów
wyprowadzić nie wolno, więc w miejscu takim zapro-
jektowano tynkowie wyłobienia zamknięte archiwoltami.
Wyłobienie to wypetnia się allegorycznymi grupami wy-
konanemi sposobem „scuffito” zwanym.

Ze względu na oszczędność opał, wystoić, wentylacyj
i wolno miejscu zaprojektowano zamiast pieców ogrzewa-
nie centralne za pomocą kaloryferów.

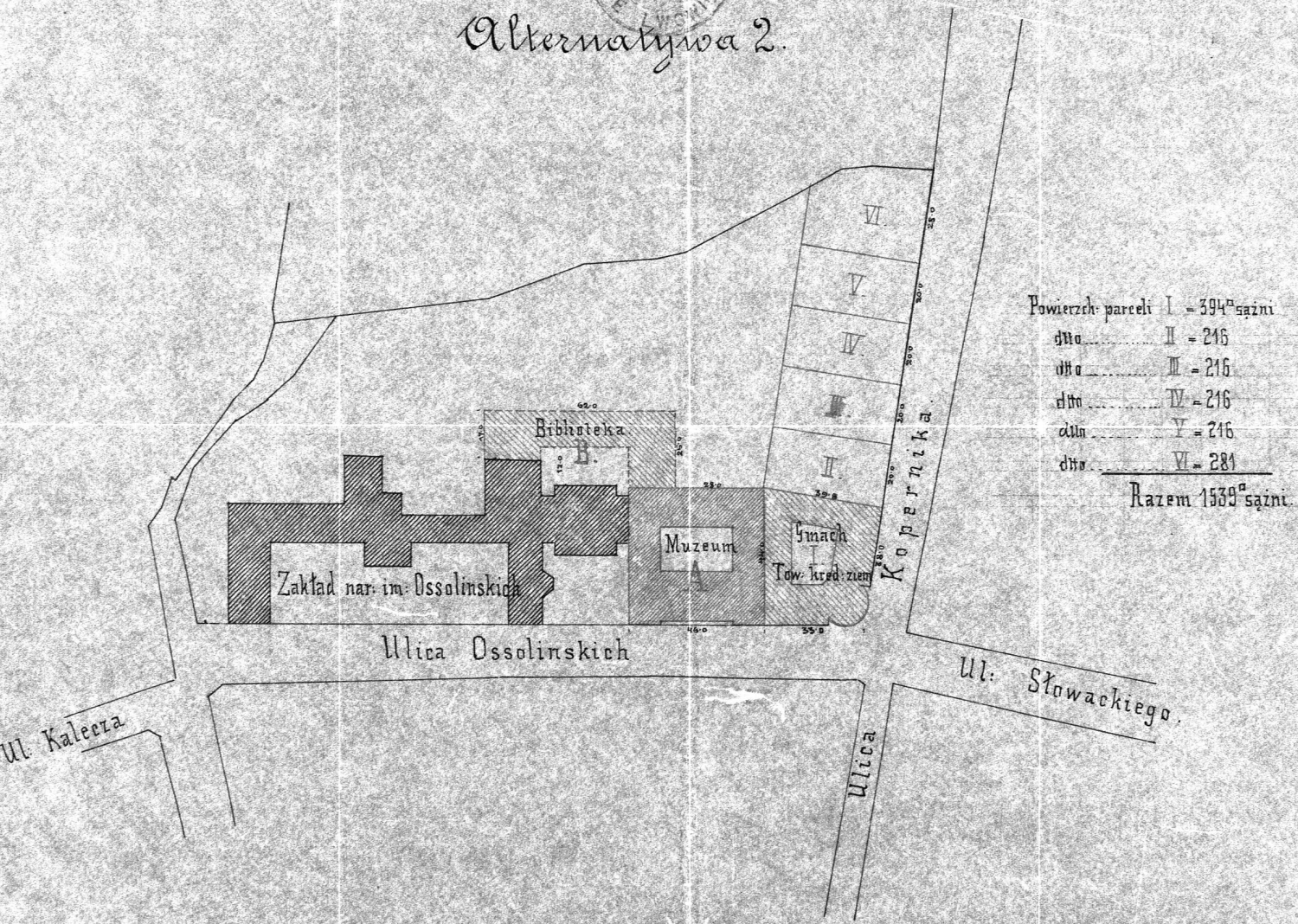
Koszt budowy wynosić 160,000 do 180,000 zł. w. a. Storo-
wnie do wymogów wygody i komfortu.

Autor

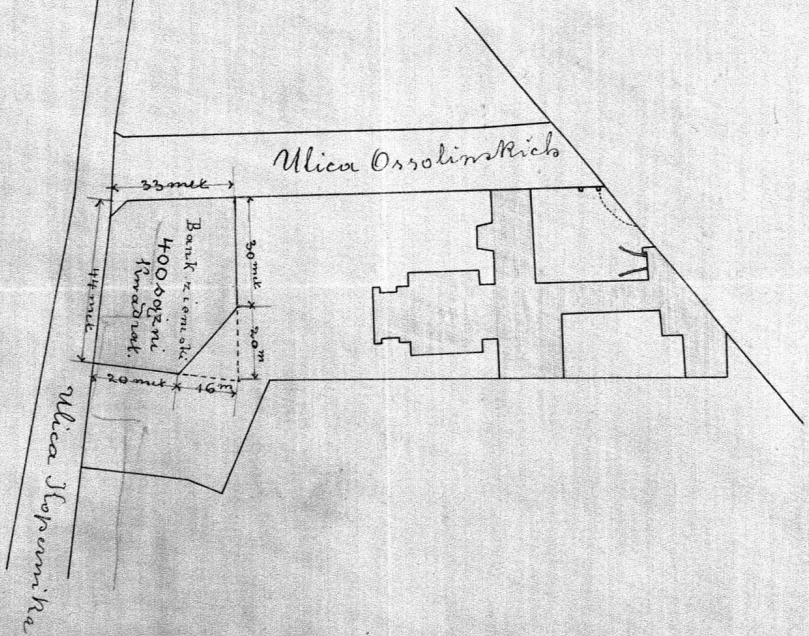


251

Alternatywa 2.



Powierzchn. parceli	I	= 394 ^m sążni
ditto	II	= 216
ditto	III	= 216
ditto	IV	= 216
ditto	V	= 216
ditto	VI	= 281
		Razem 1539^m sążni.



33

DOM BANKOWY I KANTOR WYMIANY

AUGUST SCHELLENBERG

Bank- & Wechsel-Geschäft.

Wydawnictwo gazety losowań „NADZIEJA“.

Kupno i sprzedaż
wszelkich
PAPIERÓW
wartościowych
i MONET.

Ein- und Verkauf
aller Arten
WERTHPAPIERE
und
VALUTEN.

Lemberg

Lwów

188

[Handwritten signature]
5830

M 100.-

Druckerei Lindberg in Lemberg.

KOSZTORYS.

34

Nr. sumy	Liczba porz.	Poszczególnienie	Wymiar w metrach			Cena jednostek		Kwota obliczona		
			Metr bieżący	Metr kwadratowy	Metr sześcienny	w walucie austr.		złr.	ct.	
						złr.	ct.			
		<i>na budowę stajni w zakładach Narodowym imienia Cieslińskiego</i>								
		1. Wykup ziemny rozroczem			450.	1.	450.			
		2. Mur fundamentów kamieniem			59 70	9.	537 30			
		3. Mur portu			307 63	9 50	2922 48			
		4. Mur przyłazowy			45 04	10.	450 40			
		5. Praca farady z dekoracją		228 80		3.	686 40			
		6. Praca muru bocznych murów		146.		. 80	116 80			
		7. Praca wewnętrzna		441.		. 35	154 35			
		8. Sklepienie na straganie			46 20	10.	462 20			
		9. Praca sklepienia		262		50	131.			
		10. Kubatura podłoga					45.			
		11. Cokoł kamieniem Tarnopol.		17 60		15.	264.			
		12. Pielochi płuk z rozroczem				28.	112.			
		13. Dach z mocz poszyciu		258.		2 60	670 80			
		14. Podłoga w łazience w łożonni		72.		3.	216.			
		15. Trawiony piasek 5000 kg a				18	900 90			
		16. Czerwona farba z siatką siemian na belone a		18. #		6.	108.			
		17. Prace w stajni		62 70		12 50	783 70			
		18. Kanałiki w stajni		18.		4.	72.			
		19. Kupcy dachu dachówki z jałmąm blaszanym		350.		2 20	770.			
		20. 2 okna podłazne na dachu				40.	80.			
		21. Płyty		46.		2 50	115.			
		22. Kupcy marmuru białego		30.		2 50	75.			
		23. Praca z białej st. marm.								
		zawiesz.		13.		4 50	58 50			
		24. Praca z marmuru		28.		1 80	52 40			
		25. Praca z marmuru					45.			
		<i>Do przedsięwzięcia</i>								
									10270 28	

Do druku w drukarni Sądowego Rejonowego, Lwów, Rynek, I. 9.

KOSZTORYS.

35

Nr. sumy	Liczba porz.	Poszczególnienie	Wymiar w metrach			Cena jednostek		Kwota obliczona	
			Metr bieżący	Metr kwadratowy	Metr sześcienny	w walucie austr.			
						złr.	ct.	złr.	ct.
		<p><i>Gdyby dajnia była uszczelniona projekcyjnie</i> <i>supetui to oszczędzić by można co</i> <i>nałypup:</i></p>							
		1. <i>Uszczelnienie perimetryczne na</i> <i>okoni.</i>							1800.
		2. <i>Kamień posadzki jelonogata</i> <i>loka głębi 2 krawężnik z 20.</i> <i>sumy.</i>							600.
		3. <i>Uszczelnienie kamień płyt posadz.</i> <i>ka miska.</i>							70.
		4. <i>Dach głębki 2 m mauerwerk.</i>							360.
		5. <i>Przeważnie żelazne okładki</i>							600.
		6. <i>Tarcie szklonej projekcyjnie</i>							228.
		7. <i>Cokoła miedziana</i>							264.
		8. <i>Kamień klepniec białki</i> <i>sucho</i>							620.
		<i>Razem</i>							4542.
		<i>Suma ogólna</i>							1381228
		<i>oszczędności</i>							4542
		<i>W projekcyjnym wykonaniu:</i>							927028
		<p><i>Lwow 2. 8 Czerwca 1891</i> <i>Julian Cybulski</i> <i>Architekt.</i> <i>W. D. D. D.</i></p>							

Ocenienie Wartości

parcel budowlanych, wydzielio' się mających z Real.
ności pod Lpoms: 2314 we Lwowie położonyj, własność
Fundacyi Zakładu nar. im. Ossolińskich stanowiącej:—

Podług Alternatywy 1.

110
130
85
60

Wartość parceli N ^o 1. pomiarach: 444 jarin ² po 100 zł = AW: 44,400/-
dito " N ^o 2 " 222 " " 75 " = " 16,650.-
dito " N ^o 3 " 222 " " 50 " = " 11,100.-
dito " N ^o 4 " 271 " " 35 " = " 9,485.-
1159

Razem AW: 81,635/-

Podług Alternatywy 2.

Wartość parceli N ^o 1. pomiarach: 394 kw. jarin po 120 zł = AW: 47,280/-
dito " N ^o 2 " 216 " " " 90 zł = 19,440/-
dito " N ^o 3 " 216 " " " 90 zł = 19,440/-
dito " N ^o 4 " 216 " " " 75 zł = 16,200.-
dito " N ^o 5 " 216 " " " 50 zł = 10,800/-
dito " N ^o 6 " 281 " " " 35 zł = 9,835.-
1539

Razem AW: 122,995

Podług Alternatywy 3.

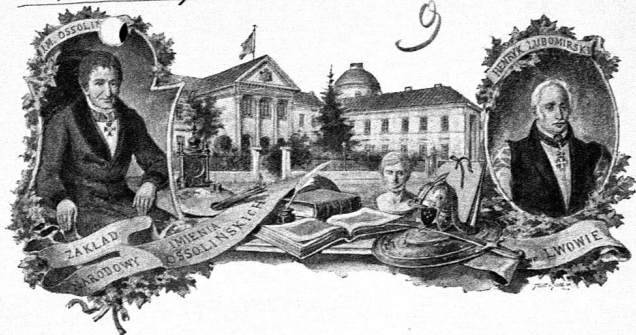
Wartosci parali N ^o 1. porr:	417 ^{ft}	saxini	po	120/=-	AW:	59,040/-			
ditto	"	"	2.	"	195	"	100/=-	"	19,500/-
ditto	"	"	3.	"	189	"	75/=-	"	14,175/-
ditto	"	"	4.	"	214	"	25/=-	"	5,350/-
ditto	"	"	5.	"	241	"	30/=-	"	8,230/-
ditto	"	"	6.	"	253	"	40/=-	"	10,120/-
ditto	"	"	7.	"	177	"	75/=-	"	13,275/-
ditto	"	"	8.	"	178	"	45/=-	"	8,010/-
ditto	"	"	9	"	275	"	25/=-	"	6,875/-
					<u>2139</u>				
						Przemiar Aw: 125,575/-			

Lwów 10^o Marcia 1892

F. Hiedrich

L. 165. r. 1895

38



Lwów, dnia 1.0. Czerwca. 1895.

Uchamy Książki!

Już po wyśtaniu pierwszego telegramu do
Książki zaprosiliśmy do obejrzenia całej tej
wiedzy p. Ciesielskiego prof. botaniki przy
Uniwersytecie. Przybył do Zakładu pod wieczór
w sobotę i uspokoił nas, że niema nic tak
niebezpiecznego. Wprawdzie podłoga jest trochę
przez robaki, a w niektórych miejscach i przez
gryb, jednakże nie jest to gryb ów najgroźniejszy
wadruja (Laccaria), ale kategorycznie Tagodniczy, i

który szczyt jej powstał, a szafom i księżdom nie
regara. Objawiliśmy szafy i księżki w miastach
najwilgotniejszych. Szafy wzdnie zupełnie zdrowe,
księżek okazało się trzy, ^{nie przyb!} najżył pleni na dła-
drinał, ale wewnątrz wrywkie karty niew-
szkodzone i suche. Zdaniem Cielichskiego ta
podłoga, była już tylko w miastach najgorzej
potatać, może przetrwać jeszcze i 20 lat. To
nas tak uspokoiło, że do żadnych reform nie
zasar nie przystąpimy. Sprowadzimy sobie
jednego dla większej personii Komierę, z Tymie-
skiego, Skreleckiego i Kolumna stonera, i tyd
panio pasere Kariny episcia. Cześciowe re-
stanwarce podłogi w każdym razie trzeba będzie
przebrać. Albo możemy powuść, że ko-
chany Księż do Luowa jednie i na to,

co by miało być zrobione, przywołania czegoś
udzieli.

Jerzy Książ, na jubileusz Zacharyasiewicza
ci stawia, to będzie to bardzo ładnie. Ale żeby to
była uszczelniona - albo chociażby przyjęta, tego
nie powiem. Mnie chciało ubrać w firmodawcy tej antre-
pary. Tego nie przyjęto, ani żadnej mówki trzy
mał ci nie podjęto, bo tej wymowy obiadowej,
choć tak ułożonej przez wielu, nie lubię. Ubrał
jedną wróżę (stojąc w szeregu) i milogę, a tyłko
jedną muszę, bo i majony jest w kolonizanta i ad
hoc ujeżdżać ze swowami nie wypadają. Ale Jerzy
Książ, jako przez lato nie mieszkający w mieście,
a tylko interesami zajęty, nie przybędzie na ten
dzień, to nikt ci temu ani drwić ani brnąć tego
za rękę nie może.

Z pełnym uszanowaniem i przywiązaniem
oddany Książ
A. Matulka, V.

P. J. do sypawie N. Zawadowskiej dotąd
nie ma data ni zrobot. Driedzieli bawie w Pres-
rowie jako Komisarz rządowy przy egzaminach
maturitatis i dopiero d. 19 b. m. ma wrócić.
Bawowski także okarał ni całkiem nieobe-
znany z tą rzeczą. Byłoby dobrze żeby ta Pani
do mnie albo do Betty napisala i dobitnie
określiła swoje wymagania z wypracowaniem, ktedy?
ktu, gdzie itd.

Lwów, dnia 10. czerwca 1895.

AX

40

Mości Księżo!

Wkrótce piszę, gdyż od dni kilku jestem mouro podrażnio-
ny stanem głoownej Księżnicy, o czym już do Księcia Lwowa
telegrafowałem. W dniu wczorajszym, wspólnie z panem
Dyrektorem, sprawdziłem jako rumowisko profes-
sora Dr. Ciesielskiego, który stwierdził, że strzępli
grzybka, znalezione przez niego w podłodze Księ-
żnicy, nie należą na razie do kategorii grzy-
ba sakatlinowego, ale że podlega jest zabiciu,
"stoczoną przez innego niesakatlinowego grzybka,
bakterje i robaki." Takie orzeczenie uspokoiło
mnie ale nieadowoliło. Zaprosiłem, na dzień
drugi Komisję z pp. Dyrektora Strzeleckiego
i budowlanego Kuchara, który oświadczył
ze grzyb przez nich znaleziony (a w kilku
mroum miejscach przez nich wskazanym)
Koniatem rozwinął poradki) "znajduje się
obecnie w stanie zaniknięcia i rozadnie się

obu ich podpisaniem) koszt gryka i to w sto-
pmiu sibijskim możliwym jest, jeśli teraz
na którymś podjezie zrobiona, w latach stotulej-
nych więcej byłby wilejskiej; z tego przeto po-
wodziło wskazywaniem jest, iżby w czasie najbliż-
szym podjezie w krainiey wilejskiej zroba-
ta i to nie na drewnianą."

Zdaniem Dyrektora, do którego i ja się przy-
łączam, można to nakutecznie postawić,
i rozłożyć na trzy do czterech lat roboty,
ale ja uważam w tym roku już należy. Wskaz
womysłko Dyktor sądzi, że przez od-
roboty, biblioteka nie będzie samokrzepa.
Dyrektor sądzi, iżżeja Panu, zwrócić
z myślenia powołaniem

W. F. Bieda

d. 251. r. 95.

ZAKŁAD NARODOWY
IMIENIA OSSOLIŃSKICH

—

§

21
Lwów, d. 25 września 1895.

Mości Książę!

Stosownie do polecenia M. Ks. Mości, miałem zażycie
dowieść Książce Pani, że postać objąć może obowiązki
swoje niesciornie. Miał, jeden ustęp w liście Książca Pana
trochę mi zasieknął, a mianowicie ten, w którym Książ
że wspomina o dzieciach postlewa. Nie wiem jak on się
pomieści w zredukowanym mieścanku - jeśli ma liczniejszą
rodzinę, a choćbym chciał, to dać mu obrotniejszego mie-
szkania nie mogę, bo go niema w Łucku.

Z obowiązku muszę, choć niechciałbym zaprzętać
uwagi Książca Pana sprawom nieprzyjemnym do-
wcu, że w górnym księżym, nad wejściem do biblioteki
z korytama, jest oklepienie. Kiedy chwili wstąpię, będą
zakładali szopy i ławki dla umocnienia powoty-
inaczej bowiem, tutaj by mogła galeryja mieszcząca
w sobie archiwum map. Kłemu więc natychmiast
zarządow, ale zdaje się, że w kilku miejscach wze-
ta będzie w roku przyszłym dać i ławki trawosy, gępi-
ku i owoce pokazywać się rysy, których naturę będą
wstąpić budowniczy.

Z powodu zgonu ks. Arcybiskupa Felickiego, powie-
wają na naszym Łakładzie iżabua chorągiew. Dostoj-
nikowi Kościoła i najpraszliwiejszemu synowi ojczyzny,
należałby ten hołd podziękowy.

Wszystko nie więcej ważnego niemał bliższemu Panu do
Doniczenia. W wydawnictwie, jak zawsze, ruch ogromny -
a nowe książki, których druk albo rozpraszamy, jak: „Geo-
grafii” i „Mitologii”, albo kończymy, jak: „Kauki Ra-
chunków dla szkół wydziałowych” ruchowi temu ustat-
nie daję. Pan Prezydent Prochynski, w którego w sobo-
dę byłem, bardzo rad z Łakładem, a mojem staraniem
będzie nie daję mu powodu do niezadowolenia.

Waszej Szanownej Mości
psem w ramieniu stępa

Wł. T. Buda

Opiszenie.

Zakład nar. im. Ossolińskich
we Lwowie.

Zakład składa się z kilku budynków w różnych erasach i do różnych celów budowlanych. Ponieważ z biegiem czasu ponownie ubikacje tych budynków nieodpowiadają potrzebom zakładu, przeto istotnie do zachodzących konieczności potrzeb uskutecznić należy prace rekonstrukcyjne jako to: przerobienie sukcesywnie stropów, wymierzenie murów, przestawienie komarów i t. p. przeróbki.

Przeplanawa jedyną robotą przy tych w różnych erasach wykonano tylko wywanych rekonstrukcyjach spowodowała, iż mury, stare komary i t. d. są tak uszkodzone, iż najniebezpieczniejszą wadą jest konstrukcyjną. Aby zatem można uskutecznić do budowania piater trzeba koniecznie mury te bęgar gruntu. nie przebudować bądź też zupełnie wymierić. —

/.

Ogledriny i próbne badania na miej-
sach przeprowadzone wykazały w nierzgodach,
ze:

mury piwniczne od strony ogrodu w
trakcie środkowym są zupełnie przegrane
skutkiem tego skanalizowania, powodu-
jącego to, iż woda atmosferyczna przez
niezłoty lat w mię wsiąkała i jej odwilgaca-
ła. W lewym i prawym trakcie mury
piwniczne i suterenone lepiej się utrzy-
mały, jednakże i te wymagają znacznej
poprawy. Sklepienia da nośno unko-
wane, w nasadach spróchniałe, a w bar-
dzo wielu miejscach braki nawet części
warstwy cegiel. Mury koninowe i dach-
gajne sklepienia parteru jakoteż i I^o
piętra są bardzo dotknięte koninami
metazooeciami. W miarę bowiem potnie-
szenia to nowych pieców i wentylacji,
wymagane przedstawienie starych pieców
przeprowadzono w murach tych kolumn
przewodny, bez najmniejszego planu w
różnych kierunkach i pod różnymi
kątami. Wskutek tego niezauważenie mu-
row koninowych powstało także nad-
mierzonem, iż wymagają takowe gmin-
nego przewietrzenia, jeżeli nie się
mogą myśleć o budowie II^o piętra.
Obok tego tego starym muraom jest
jenie bardzo wielką wadą całego bu-
dynku nieprawidłone skanalizowanie

Jest ono skutkiem tego, że kawał miejski
 Pierz pomysł dwa suteren budynku. -
 Woda w skłona gromadzca się na
 dnie suteren odpływać do niego niemore
 i musi być wjeżdżać do studzienek, z których
 trzeba ją od czasu do czasu wypompowy-
 wać. Polać więc zaś z kawałem miejskim
 w drzewnym stawie wody jest potrzebny
 myślenie. Fundamenty starego
 budynku w obecnym bagnistym terenie
 nie tak już drwiąc osiadły, że przystosować
 jego wytrzymałe ciwnienie na nowo nie.
 Dopiero do dalszego osiadania tychże.

Z chwilką jedynak budowy II piętra
 musiałaby być przeprowadzona praca
 na kawałki. Osunonymi zostały
 skutkiem tego całe tereny, a to spowodowało
 wiałoby osiadanie całego budynku po-
 nizej drzewnego nivaau. Z tego obecnym
 terenem bagnistym przy drzewnym cieracie
 budynku reaguje na całej przestrzeni
 jednako, a po osunieniu należy
 w różnych miejscach byłaby rozmaitość,
 przede wszystkim po wybudowaniu
 II piętra osiadanie murów byłoby nie-
 równomiernie. To zaś powodowałoby za-
 soba pekawie murów i sklepień.

Chciał temu zapobiec, trzeba było
 by rozmaitości, zaciągając różne drzewo
 przeważnie strupy, przesuwając epite
 a smentualne podłogi, drzewo pnie-
 rabiać.

To nryśko rarem wiŝte przedstawia ta-
kie karta, ie koni nowego budynku niw-
begi barro od konu rekonstrukcyi sta-
rego, ktora przy całej sumieusiei ni da
tego, co da nowy budynek wykonany
wedlug nowo desnych wymogow kata pod
mgledem wiŝtkowym, jakotei sanitarnym
i estetycznym.

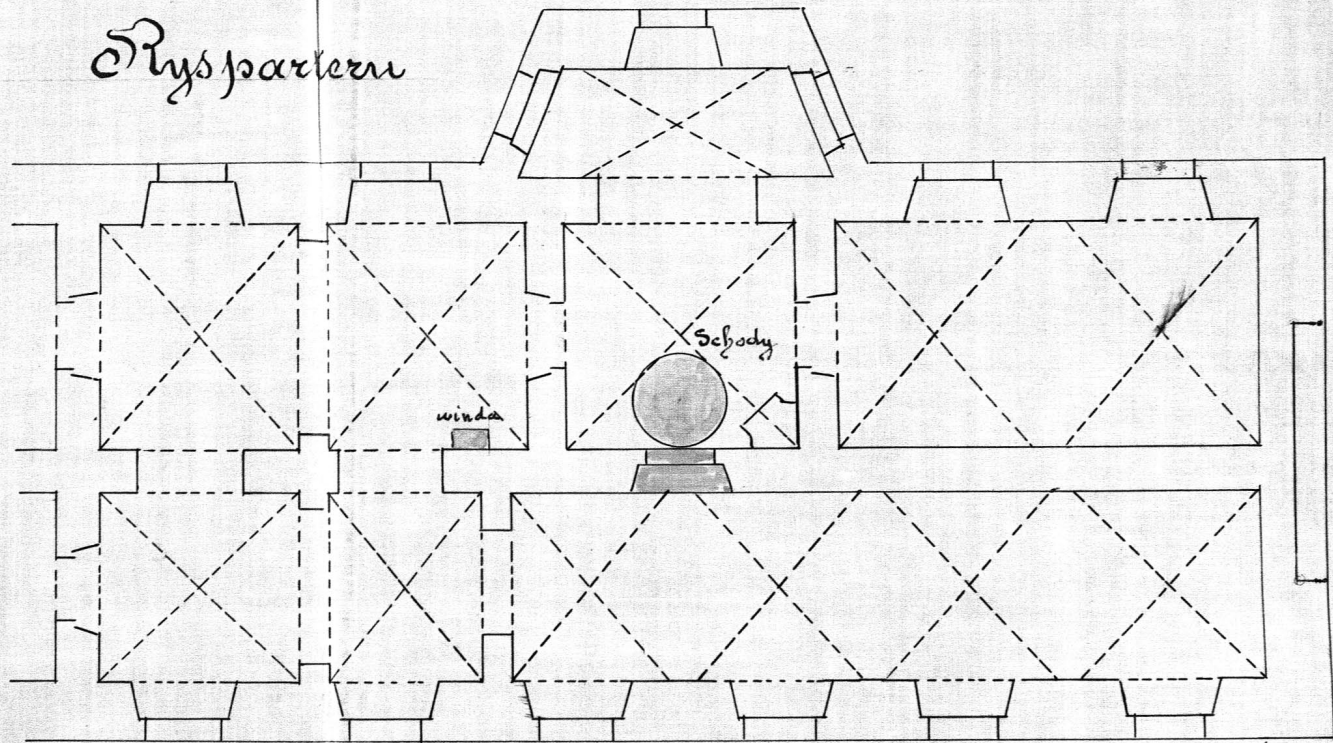
Lwów w sierpniu 1911.

LUDWIK VOLTZE
ARCHITEKT - BUDOWNICZY
LWÓW, STASZICA 8.

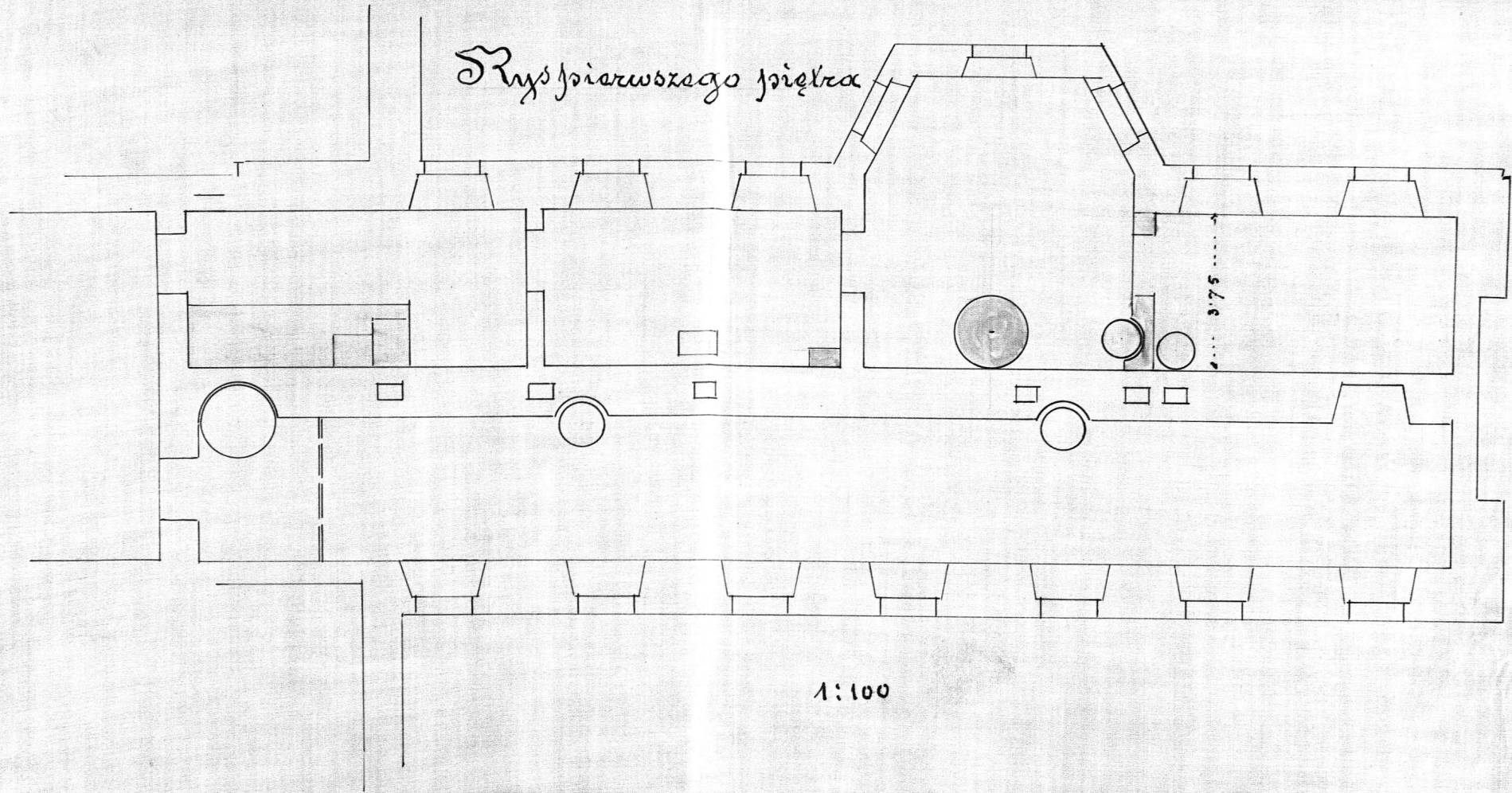
Janawit lew

L

Physikern

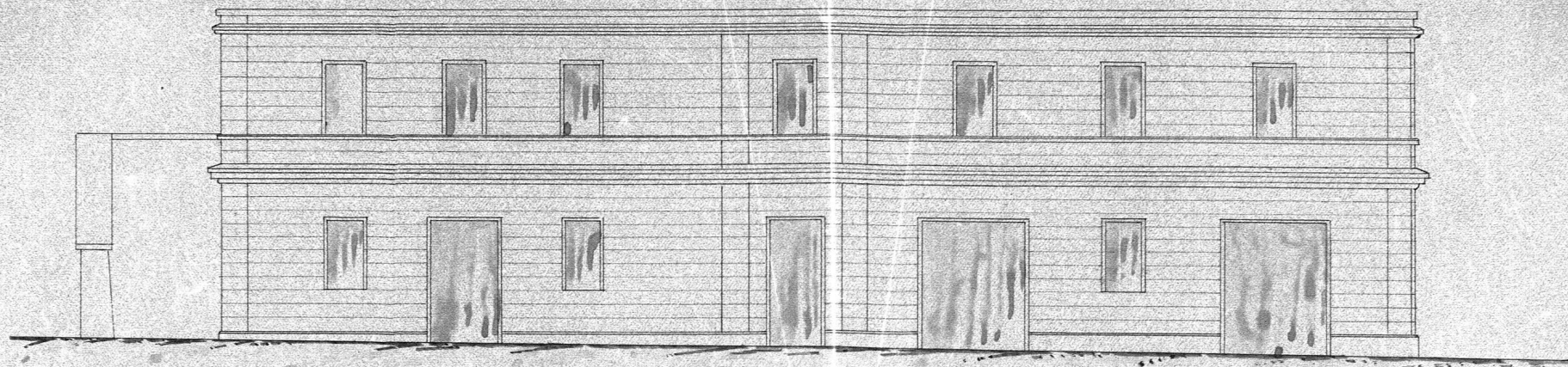


Rys pierwszego piętra

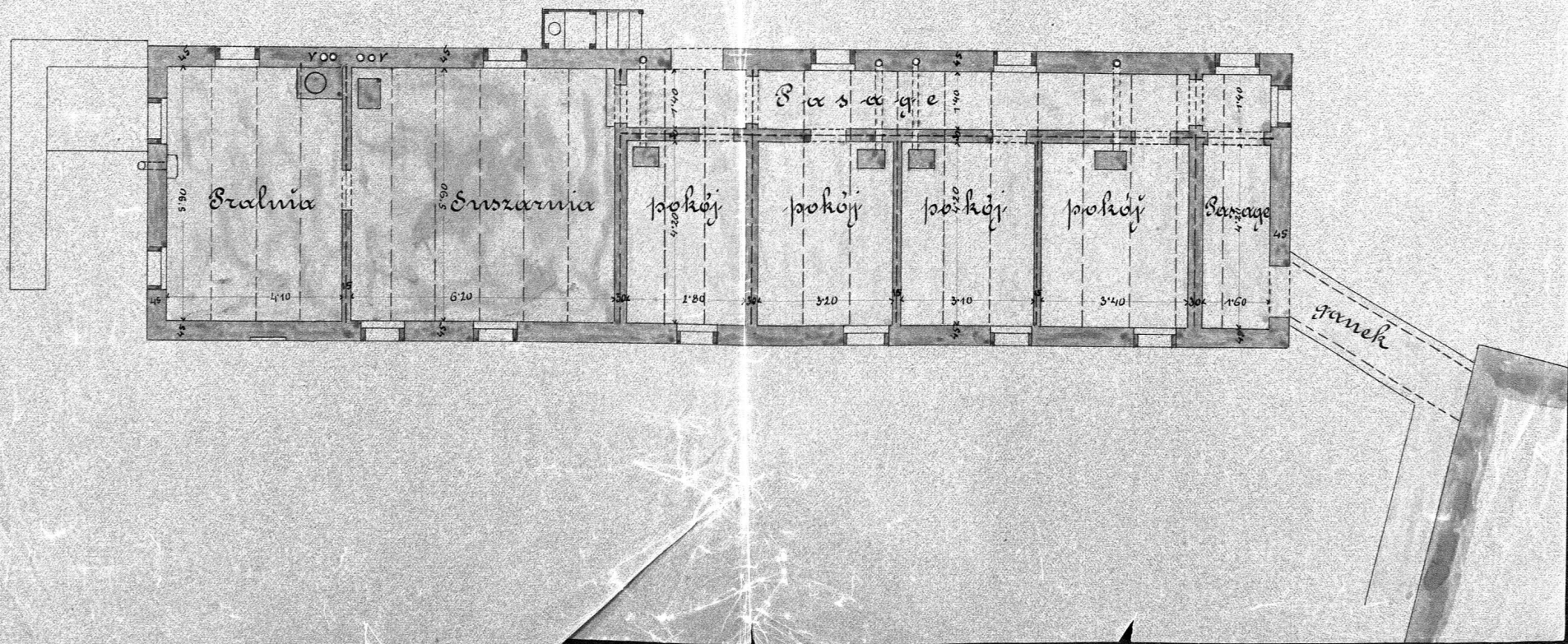


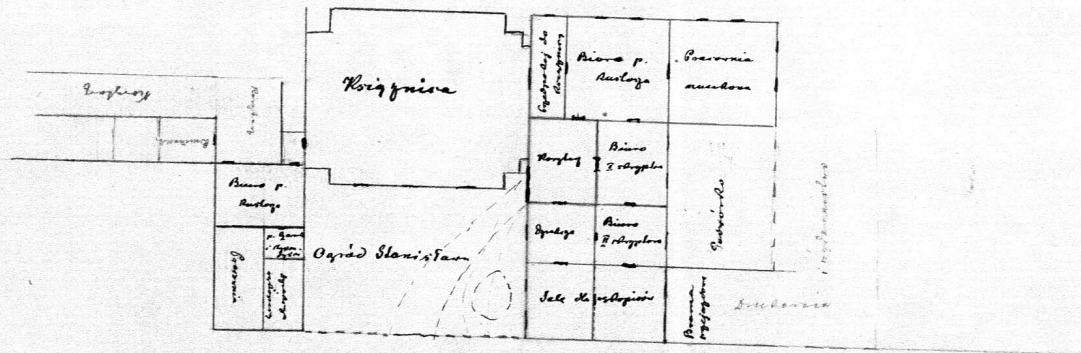
1:100

Widok na fasadę



Rys poziomy

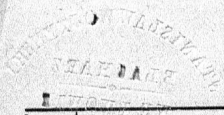




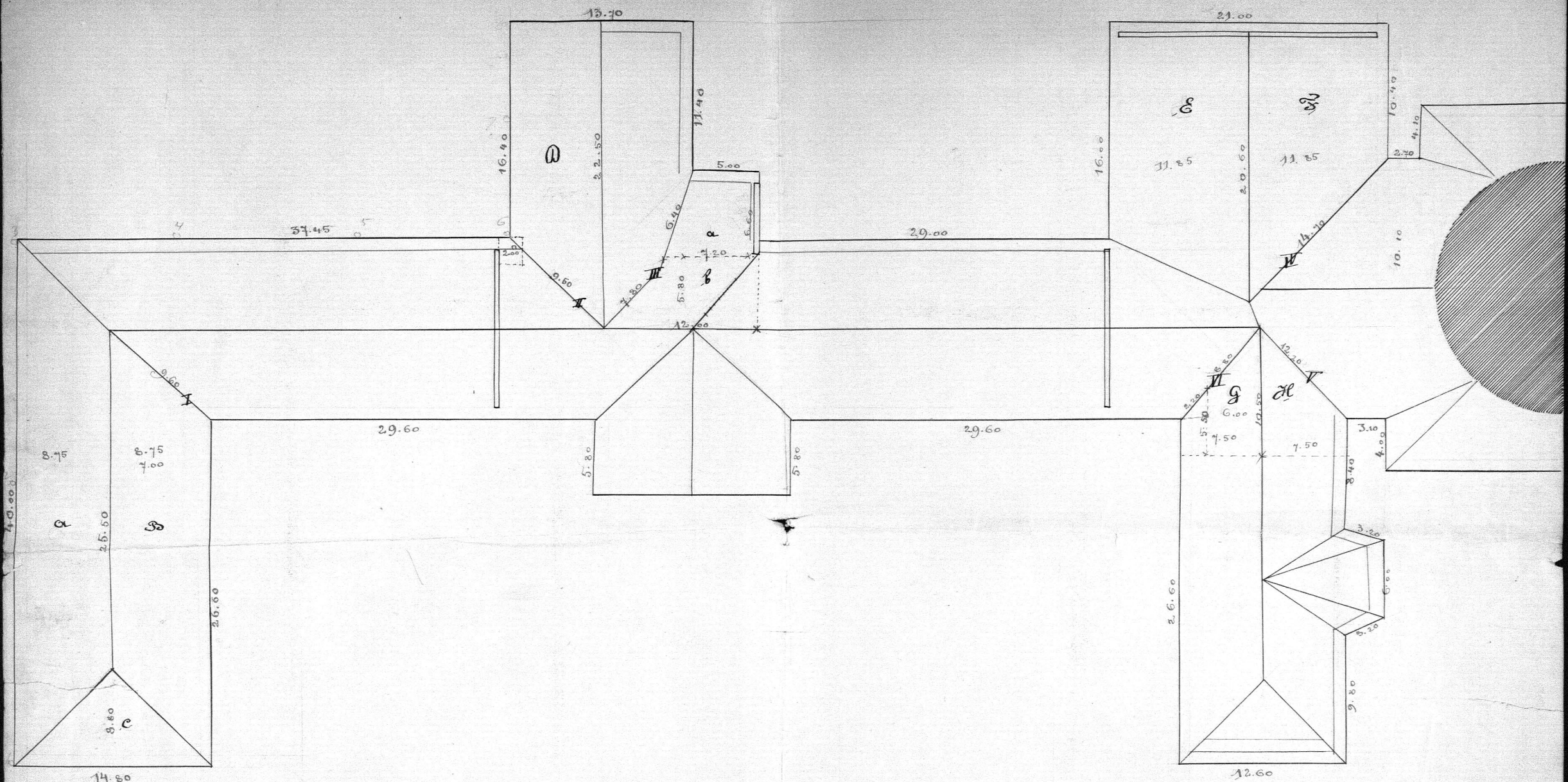
Liczba porządkowa	Przedmiot	Wymiar w metrach			Cena jednostek		Kwota obliczona	
		bieżący	kwadratowy	sześcienny	w walucie austr.			
					zł.	ct.	zł.	ct.
	<i>Przeniesienia</i>							2894. 05
	od ogrodu z cymbu grubego N ^o 13 szerokości 0.25 g ^o głębokości 0.25 po obu stronach zawieszony Prut zielony grubości 6. ^{mm} baki z szlaca długiego 6. ^{mm} grubości w ogoni pobiłony wymy te polakierowane białą wewnętrzną i zewnętrzną farbą olejną							
	<i>Stugosci</i>	230M		pro	1. 80			414
6)	Pruy spustowe mające szerokości 0.15 centn. z cymbu grubego N ^o 12 górne szkiecyli dach równe Windkessle które służą do przewodzenia wody z rąmy do mu spustowych z cymbu grubego N ^o 12 dolne kalamia z blachy pocynkowanej baki z szlaca krótkiego na szornicach z materiałem roboty i polakiero- waniem 15 ^{mm} spudow; 87u. pro 12 70. m.	190.50		pro	1. 60			304. 90
7)	Przerobienie dachu od ogrodu w dół katowanego szkiecyli (N ^o 41 m 53) centn. Pb. 55' 60) razem =		97. 21	pro	1.			97. 21
8)	Kowe desce z cymbu grubego N ^o 12 wraz ze szkiecyli dachu starego, mierzanie:							
	I koss Stugosci 9m 60. szer. 1. M.							
	II " " 9' 50. " 1. "							
	III " " 14' 20. " 1. "							
	IV " " 14' 40. " 1. "							
	V " " 12' 20. " 1. "							
	VI " " 11' 00. " 1. "							
	<i>Razem =</i>		71' 10	pro	2. 10.			149. 10.
9)	Terwanie starego dachu		1195' 46	pro	5.			59. 45
	<i>Do przeniesienia</i>							3919. 01.

Z drukarni E. Winiarsza

Liczba porządkowa	Przedmiot	Wymiar w metrach			Cena jednostek		Kwota obliczona	
		bieżący	kwadratowy	sześcienny	w walucie austr.			
					zl.	ct.	zl.	ct.
	<i>Przebieżenie</i>						3919	01.
10)	<i>Przebieżenie dachu i do dachu nowych lat gwoździ i roboty.</i>		595 ^{1/2}	pr		30	179	40
11)	<i>Nowa latarnia na dachu z ramą żelazną z osadzeniem obróbką tynku i malowaniem.</i>					25	15	
							<i>Przebieżenie</i> 4123 41	
	<p><i>Uwaga</i> <i>W tych cenach policzona jest reperacja całego dachu.</i></p>							
	<i>Y. Szacunkiem</i>							
	<i>Przez dnia 24^{te} kwietnia 891.</i>							
	<i>Stanisław Wętyński</i>							



Liczba porządkowa	Przedmiot	Wymiar w metrach			Cena jednostek		Kwota obliczona	
		bieżący	kwadratowy	sześcienny	w walucie austr.			
					zl.	ct.	zl.	ct.
1)	<p>Przebieg dachów cynkiem grubym № 13 z dodaniem materiału haków gwóźdź fabrycznych listew kapiec (i vorzprungu) klósem stary dla umocowania pierwszych arkuszy i bryła przybity do sztaublatu, sposób przebieg na listwach francuskich według detalicznego szablonu.</p>			1195.46 M ² pr	2.10.	2510.	55	
2)	<p>Przebieg dachu brzojem cynkiem grubym № 13 szerokości 1 M² w okolicy gmachu od ogrodu z materiałem do dachu (vorzprungu) to jest pierwszych haków klósem starym do umocowania pierwszych arkuszy przebieg na dachu, haków arkuszy jest opalany marką fabryczną № 13 według detalicznego szablonu</p>			1.2530	2.10	262.	50	
3)	<p>Przebieg dachu brzojem na prawem skrzydle budynku frontowego od ulicy Nasłinijskich 2 M² Długości 12.60 x 2 =</p>			2.520 pr	2.10	53.	50	
4)	<p>Przebieg na dachu przebieg z blachy pocynkowanej 18 arkuszy na centralnym Wiedeński mające szerokości 0.35 cm. brzojem zawieszony dach stalowy 8^{ty} grubości i cięciarki z cięciarką białego 10^{ty} grubości w ogniu fabryczny, przebieg to umocowanie brzojem na prawem i na lewym skrzydle budynku frontowego od ulicy Nasłinijskich według detalicznego szablonu Długości 12.60 + 14.80 =</p>			27.40 pr	2.50	68.	50	
5)	<p>Przebieg wierzchołka w okolicy gmachu Do przemieszczenia</p>					2894.	05	



część dachów nowo pokrytych nie mających:
 A $(\frac{25.50 + 40.00}{2}) 8.75 = \dots 285.56$
 B $(\frac{25.50 + 26.60}{2}) 7.00 = \dots 182.35$
 C $(\frac{8.80}{2}) 14.80 = \dots 65.12$
 D $(\frac{22.50 + 16.40}{2}) 7.35 = \dots 105.07$
 E $(\frac{16.00 + 20.60}{2}) 11.85 = \dots 216.86$
 F $(\frac{20.60 + 10.40}{2}) 11.55 = \dots 179.03$
 G $(\frac{10.50 + 8.50}{2}) 6.00 = \dots 48.00$
 H $(\frac{10.50 + 13.00}{2}) 7.50 = \dots 51.53$
 do tego nad ganek, em gdzie drzwi
 razem $\dots 2.00$
Razem 1195.46

część dachów przekreślonych mających:
 a $(\frac{5.00 + 7.20}{2}) 6.60 = \dots 44.53$
 b $(\frac{7.20 + 12.00}{2}) 5.80 = \dots 55.68$
Razem 97.23
 nowy dach, krajem na 1.00 Mts
 szerokości, podług wzorowej linii III
 długości = $37.45 + 6.85 + 11.40 + 5.00$
 $+ 6.00 + 29.00 + 8.40 + 3.20 + 6.00 +$
 $3.20 + 9.80$ **Razem = 125.30**

Koszcie nowe
 I = długości $\dots 9.60$
 II = " $\dots 9.50$
 III = $7.80 + 6.40 = \dots 14.20$
 IV = $\dots 14.70$
 V = $\dots 12.20$
 VI = $2.20 + 8.80 = \dots 11.00$
Razem 71.20
 nowe rynny dachowe: długości $9.80 + 3.20 + 6.00 + 3.20 + 8.40 + 10.40 + 21.00 + 16.00 + 29.00 + 6.00 + 5.00 + 11.90 +$
 $+ 6.85 + 16.40 + 37.45 + 40.00$ **Razem = 230.10 Mts**
 nowe rynny na dachach
 długości $12.60 + 14.80$ **Razem = 27.40 "**

Długość rury spustowej z holanarni
 wynosi razem 12.70, nowych potrachno siatki =
 a zatem razem długości =

50

Projektorys approxymatyczny na budowę oficyn nad stajnią i wozownią

J. O. Ksicia Lubomirskiego.

1.	Kąpnie nasypanie ziemnego z odmierzeniem Kąpnie $6.5 \times 26.0 \times 0.50 = 84.3 \text{ m}^3$ po	90	76 05
2.	Rozbranie i zdeponowanie parapetek $(26.8 + 2 \times 7.0 + 3 \times 0.60) \times 0.45 \times 1.8 = 34.5 \text{ m}^2$ a	2/50	69 00
3.	Kąpnie dachu asfaltowego $26.0 \times 6.9 = 179.4 \text{ m}^2$	70	125 58
4.	Rozbranie podmurówki dachowej z odmierzeniem gruntu $26 \times 6.9 \times 0.3 = 53.82 \text{ m}^3$	2/50	134 55
5.	Kąpnie Krawerson pod mury działowe 57.5 m^2 a	15/50	891 25
6.	Wymurowanie murów zewnętrznych $2 \times (26.8 + 6.20) \times 0.45 \times 4.0 = 118.8 \text{ m}^3$ na zaprawie cementowo wapiennej po	9/50	1069 20
7.	Mury działowe grubości grubości 0.30 $(3 \times 6.20 \times 4 + 15.5 \times 4) \times 0.30 = 40.92 \text{ m}^3$	10/50	409 20
8.	Mury działowe grubości 0.15 $(6.20 + 2 \times 4.30) \times 4.0 \times 0.15 = 8.28 \text{ m}^3$ na zaprawie cementowej po	12/50	106 56
9.	Kąpnie Krawerson stropowych 210 m ³ po	8/45	1837 50
10.	Sklepienie na krawersach z nadmur. rowką $26.0 \times 6.20 \times 0.25 = 40.3 \text{ m}^3$	12/50	483 60
11.	Kąpnie warstwy betonowej pod asfalt $26.8 \times 7 \times 0.10 = 18.76 \text{ m}^3$ po	17/50	318 92
12.	Kąpnie warstwy asfaltowej nad skle. piniem $26.8 \times 7.0 = 187.6 \text{ m}^2$	3/50	656 60
13.	Kąpnie warstwy betonowej w pralni i suszarni $10.35 \times 6.10 \times 0.1 = 6.31 \text{ m}^3$ po	17/50	106 32
14.	Asfaltowanie pralni i suszarni $10.35 \times 6.1 = 63.13$ po	3/50	220 95

Do przewidzenia

6505/28

Z przeniesienia		6505 28
15.	Strojec dachu papro sycona (Holcemul) $26'8 \times 7.0 = 187.6 \text{ m}^2 \text{ po } 1/50$	337 68
16.	Wymiarowanie parapetu nad dachem $2 \times (26'8 + 6'20) \times 0'3 \times 0'3 = 5.94 \text{ m}^3 \text{ po } 12/50$	71 28
17.	Wymiarowanie kominów i wentylatorów $10 \times 0'75 \times 0'45 \times 1.0 = 3.375 \text{ m}^3$	12/50 40 50
18.	Testowanie fug na zewnętrzne cementem $2 \times (26'8 + 7.0) \times 4.5 = 168.40 \text{ m}^2$	25 42 10
19.	Wyprawa szpót (26 x 2'40) x 6'1 = 173'24	35 60 63
20.	Wewnętrzna wyprawa mieszania i pasażu zaprawą napiętą $(10 \times 4'3 + 4 \times 14'30) \times 3'20 = 327 \text{ m}^2$	25 81 75
21.	Wewnętrzna wyprawa pralni i suszarni zaprawą napiętą cementową $(4 \times 6'10 + 2 \times 10'35) \times 3'20 = 144.32 \text{ m}^2$	1/50 144 32
22.	Pięć Reflorych sztuk 5 po	60 300 00
23.	Palowisko pod kociot willekovi her Kotta	35 00
24.	Jedna fajrka	12 00
25.	Podzypka grzewca pod podłogę w mieszce, mieszce $14'8 \times 6'1 = 90.28 \text{ po } 60$	54 16
26.	Otłoczenie podłogi mieszkiej na legarbach hyblowanej $90.28 \text{ po } 1/50$	135 42
27.	Ołim kompletnych z osklejeniem okuciem i lakierowaniem sztuk 14 22	308 00
28.	Drzwi sztuk 6, kompletnych 6 po 18	108 00
29.	Drzwi wchodowych kompletnych 2 po 25	50 00
30.	Urządzenie wychodka system beczkowy opjdnem mieszaniem: jednej beczce	180 00
31.	Lakierowanie okien od ogrodu 5 5/50	40 00
32.	Pomoc gruntowy z budynku głównego do oficyj na trawersach	60 00
Z przeniesienia		8566 12

L. przenieśnosa

856612

- 33. Kłopi na promociu deborych r. 5: 3/ 15 00
- 34. Ryswa dachowa od okapu m. b. 268 2/ 53 60
- 35. Rury spustowe 2 a 4" = 8. 1/50 12 00
- 36. Wyciory kominowe podrojne 24 00
- 37. Rury dyżmowe m. b. 17. 1/50 25 50
- 38. Wentylacja z pralni i suszarni 36 00
- 39. Urządzenie elek. z pralni 27 00
- 40. Armatura z kocioł i rurów do cwierni, nie bieliny 6 rzedów a 8/ 48 00

881722

Do tego za wszystkie materiały

m³ 34.5 x 300 = 10350 a 17 175 95

Koszt sumaryczny

8841/47

L. J. Podanowski

2) Co za remanenta ⁹² (w wyd.) w wydawni 2
prz 1.

2) Por 14. w wydawn. wyd. wyissa niz 3. w dochodach.

~~2)~~ 2) Por 20. ?

3) ?

1) W dochodach osunowana drukarnia z wydawn.
zapacharoney rorem 92 i 93

1) # Lewski Zygmunt
III 9-0 / 1,590,

2) 10 # Zygmunt III
Bygski 15-9Z

Monety, których
sobierany Hr. Czapski

Skanowanie i opracowanie graficzne na CD-ROM :



ul. Krzemowa 1

62-002 Suchy Las

www.digital-center.pl

biuro@digital-center.pl

tel./fax (0-61) 665 82 72

tel./fax (0-61) 665 82 82

Wszelkie prawa producenta i właściciela zastrzeżone.

Kopiowanie, wypożyczenie, oraz publiczne odtwarzanie w całości lub we fragmentach zabronione.

All rights reserved. Unauthorized copying, reproduction, lending, public performance and broadcasting of the whole or fragments prohibited.