

Lwowska Naukowa Biblioteka im. W. Stefanyka NAN Ukrainy. Oddział Rękopisów.

Zespół (fond) 4.

Zbiór rękopisów Biblioteki Baworowskich

Dział (opys) 1

1285. Zubrzycki Djonizy, O uprawie koniczyzny rada dla pospolitegorolnika (I poł. XIX w.).

*STRONY NIEZAPISANE NIE ZOSTAŁY ZDIGITALIZOWANE*

Львівська наукова  
бібліотека  
ім. В. Стефаника  
АН УРСР

ВІДДІЛ РУКОПИСІВ

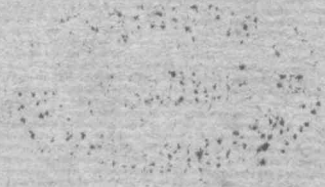
*Баб. 1285*

Зак. 3058-4000

VI. 2. 6

№ 128-

VI F. 6.



J. J. 188. 1821

O uprawie Konieczyny  
rada dla pospolitego rolnictwa

przez

Dyonizego Lubrzyńskiego

Z księgozbioru  
Stanisława Spittala  
Dział, \_\_\_\_\_ No, \_\_\_\_\_



W Lwowie 1821.

Drukarnia Jana Schnaydera

O uprawie koniaryny tyle iaz rozprawnicznych i  
kraiowych anatomitych autorow pisato ze prózmem byto  
by kuzzeniem, nowe co w tym przedmiocie publiczności  
pretorji; a przecie pomimo obfitey wdrutach tych stawo-  
=nych piśarzy zawartej nauki, rzadko widzieć można, aby  
w uprawie tej tak warney w gospodarstwie rośliny nale-  
=życie postępowano, a większa część gospodarzy wstrze-  
=żem i umiędzeniem, przeciwko uprawie koniaryny jest upo-  
=żona. Przyczyny tego przesiedlu mogą być ze Ekonomowie  
i rolnicy driet o rolnictwie niekupują, bo są drogie, niechęć  
ie czytają bo są obszerniejsze, a czytają mało i mało poymu-  
=ją, bo mogą być pisane wyprzym nieco migdły talem po-  
=politym mniej rozprawnym stylem.

Żeby te trzy przeszkody usunąć, a do upowszechnienia  
uprawy koniaryny przytorzyć się, napiszę niniejszą  
radę dla społeczeństwa. Będzie ona tania, krótka, i w  
popularnym ulozona stylu, a tym sposobem sądzi ze  
uczynię moim rolniczym wspotrodalom iullokolwiel  
przytęże. —

## Grunt pod Koniuzyne.

1. Bardzo grunt gliniasty, rędzina, przyciek, błonny, itowy, tęgory, sypowaty byle niezbyt ciężki mokrzy, a nawet piaskisty cokolwiek który ma w sobie dosyć przepiętnicy, zdatnym jest pod koniuzyne. Łas' na piaskowistych, krzemienistych, chudych gliniakowatych do stonca wystawionych gorzystych wataśca w suchych latach niezycie ich rasiewa; na takiej roli styry syporek czyli szpergel w stowianiskim igrydli Kalimlu rasie-  
= ny.
2. Grunt pod koniuzyne musi być dobre sprawiony i uprawiony, gdyż na pustym i zachwaszonym nigdy się nie uda.
3. Najlepiej się uprawia na ziemiach suchych, karpuskiskich, stowem, na tych gruntach na których były sadzone warzywa lub inne rośliny które się obradają lub okopują, jako to tuctium kokorudra i bob, lub które się motyllami wydobyciają, jako repa, lub nareszcie które cien' ziemi dają, i chwasty gładzą jako to konopie, len, a nawet brzołki i groch.
4. Może być nareszcie i na rybniskach i pszenicyiskach rasiłana, ielli pod te orieminy obronił był kładziony,  
rola

rola nalerycii ugnawiona i z pysia wygrabana, pyr-  
albowiem i inne drilki chwasty krzewieniu koniaryny  
niezgodniej przeszkadzaj.

5 Rolce pod koniaryne powinna byc gzyboko zrorana  
i z pulchniona, reby korenie z tawoscia roziazgac  
sij mogty. Jezli raz plonila |\*| to jest rychta zie-  
mi urodzajney zbyc plytko, rozumie sija samo z siebie,  
ze plytko orai wypadaj reby martwicy na wierzch nie  
dobyci.

6. Kie nalery koniaryny ergoto na jednym gruncie ra-  
siewaj, migelny jednym a drugim posiewem koniary-  
ny przynajmniej 3 lub 6 lat czasu uplynac po-  
winno.

7. Zamiar dla ktorego siejemy koniaryne, jest are-  
by miec podstawek zieloney paszy w laci dla bydla  
ktore obficie znaj mleka daie, areby miec pielnic

---

\* Sedze ra powazy namienitych pisarzy Stani-  
stawa Staryca i Golan'skiego wytem tu wyraz  
ktory to znaczy by mial co w niemialim i zrytu Dm-  
erde, to jest zwiruknia warstwa ziemi urodzajney.  
W etyromij Burgora w tym roku wydanej nie mogty  
sja odwarzy, arebym go uszyt. Wyrat ten bezim u

i rzyne od kardedego rodzaju rwierajz domowych labio-  
neliano wimie, ktorem tak iak obrokiem bydyta  
tuerye morna, a reby przez konenie ktore prostopad-  
le woiemie ~~idz~~ idz, przez ten ktory koniuryna rownie  
iak tataraka roli daie, i przez gęsto rniczy opadaigze  
liscie, grunt z pulkonię sprawic, po następiugze ori-  
miny seregolniczy rdolnym uoryni a uoryniugze ig,  
z niurytearney uoryni nieodlżone, korysci odnosi.  
Kto bowiem wigcy ma i tak dobrej iak koniuryna  
puszy, wigcy more byda utrymad, wigcy zbiera dobre-  
go nawozu, czwicy i silnicy swe role sprawiac more.

### O Naszeniu i siewie koniuryny.

8. Koniuryne sige się na wiosne z iakzynami tak to:  
z igcz mieniem, orliczem, prosem, owsem lub mieszaną  
pawą czyli posładami. Trębieli godny wiary autor  
pisze ze ig z lmem i krewicą siał morna, tu tego nie-  
doswiadczałem, a ratem radzi niemoże, osobliwie z lmem,  
ktory iak wiadomo gęsto się siał musi.

---

praktycznych rolników precyzyjne ma znaczenie, i tak  
grunt nieurodzajny, rowoimny ploniczny, gruntem pton-  
nym, zaś podług zdania tych swiatłych męzów powin-  
na ptonka ile wierzchnia warstwa, ornarai grunt  
urodzajny rdolny pod rośliny. Linde podobnie pod sto-  
wem ptonka rozumie ziemie nieurodzajny.



9. Niektory siew koniaryne i z orminami ia rat em  
niekostem, bo i nie tak pewna iak z iurzynami i psuic  
porzydeł Koli; gdyż koniaryna w trypolowem rolnictwie  
w ugorowej ręce wypadć powinna.

10. Mieszana pasza o której w § 8 mowitem, przeznaczona  
iust na zieloną paszę ella byta. Mieszają się albo dobre  
czarna albo pastady sista, izmienia, owsa chrewni, gzo-  
chu i wyki, siew się a potem podsiewa się koniarynką.  
Trawę talową kosi się, dwa lub trzy razy do roku, a na  
drugą wiosnę wprawta koniaryna. Jeżeli psułady rusy-  
wamy, powinny być z riat si chwastów wyrządzone,  
bo inaczej między koniaryną ruszimy wielka które  
ia nęplasz.

11. Koniaryne albo siewy iako ziarno wyrządzone i wy-  
młynowane, s. piaskiem, lub s plewami. tak iak się  
iz wymłoci. Sposob siania iay w plewie moim rda mien  
iust sekollioy; gdyż niepodobna reby się w wyrzędzay  
i wymtuconey koniarynie nierządowaty rozlicz niedzi-  
wie riat, które razem s koniaryną w plewie wysięcz  
się, poschodzą i grunt zachwadszą, i oprócz tego nie da  
się równo posiać, siwar w początku siewa sąmy plaw  
bo ziarno ugrze na spod opadło, a na koncu siewa sa-  
me ziarno; a tak wiednem miyscu rbył radka,  
a w drugim rbył gęsta bydz może.

12. Gdy rola nalerycie uprawiona, i igermien skłórym  
konieczne siał myślemy rozwaranym i zawleczonym rozta-  
nie, na lera toby role wawłowai. Wawłowanie ten sku-  
tek robi w zbożu, który wlepszenie grządek w ogrodach  
pod cebule i inne ogrody owoiny, to jest gładki i bryty roz-  
bić się, riarno w letnio grun taks rabe spierone od  
wypiewu wiatrow, rowno siodzi, i wilgoi w gruncie utrzy-  
maie się: leczy i onas wawłowanie radko gorie zaprowa-  
dzone, przeto i tak gdy rola miatko uwleczona przystepu-  
ie się do siewu konieczny tym sposobem: Sypie się do  
idnego garca krystej konieczny siedem gurcy piasku lub  
riemi sukcy rozprosroney, umiesza się nalerycie, a wybra-  
szy sposobnego ertowicka sieie się ig biorze w garsie tak  
ial się reperi, cebule lub inne tem podobne drobne nasie-  
nia i piaskiem siewai rucytko. Potem rucytko się lub  
brony i drewnianemi gwardziami, lub przystata się rwy-  
crayny brone pomigelcy bidta tarminy i tak się bronić,  
lub też pellem tarminy, lub nureszcie tytko wawłowie się.

13. Jeżeli się posieie konieczny a deser ravar na nią pasie  
moze, niepotrzeba ani bronowai ani wawłowai.

14. Są gospodarze którzy siew konieczny, gdy iei igermien  
na kółka cali podrosnie. Karysai się te: re riarno koni-  
czone wecinu rabe spierone od posucha i wiatrow, re nie-  
wybuia tak bardzo ial sime ravar i igermien, a też  
sumiem re igermien wyięty i na pomieci potozony przydry

wysobnie, ię jednakże na pierwszym iuſtem ſiemia ſpoſo-  
bemi, i tego ſię zawsze trzymam.

15. Można ſiać Konicynę i z wczesnym i z późniejszym  
izermieniem, bezpłodnicę iest wczesnie, bo rola ma doſyć  
wilgoci, a zimna wiosniuna bynajmniej nieſzkodzą.

16. Jeżeli kto na pszenicy lub ryżie poſiać chce Konicynę,  
to jednakże trzygórnemu ſmuciwia ſię porządkiem; gdy  
Konicynsko pod pszenicę lub ryżo iść powinno, ten poro-  
-bniez nie w iſieni lecz na wiosnę w dniu pogodnym po  
ozimieniu ſiać i bronami nawet zelaznemi rzuſcie ię moż-  
-no. Wlemba ta nie tylko nie ſzkodzi ozimieniu lecz  
i wosrom ſparzycia ię. Sprawnie te skutki na ozimieniu  
które okopywanie lub obiedlanie kartofli, bobu i innych  
roſlin, to iest, że rozwalnia i rozkruſza ziemie, obſypnie  
nię korzonki, ſposobniejszy czynia rolę do potyknięcia  
wilgoci, a tem ſamem przysparza wegetacyę.

17. Nie ſię, niarna Konicynę na pewney przestrzeni roli  
wysiewać powinno, różni różne podać prawdę. Je-  
-żeli re w tej mierze trudno iest podać coſ nie odro-  
-zney. Wypadnie to roſtowi roztropnoſci gospodarza,  
ile re gęſtota niarna co do dobroci niejednolowę, a  
natem i miara wyſiać ſię mającyo niemożo być  
jednolowę. Mięmam przecie re bezpłodnicę gęſto ni-  
-żeli rzadko ſiać. Preter wyznacza na nasz morgu Au-  
-stryacki do 15 kwart naſienia. Półwſki na Korze

wysiewu zboża z Głuche Koniarzyny, iu cokolwiek więcej  
wysiewam.

18. Nasienie zdrowe powinno być okrągłe, równe, żółte, żółtawo  
zielone lub fioletowe nigdy białe. Krajowa kwarta powin-  
na ważyć dwa funty - czyli zdrowe lub nie, najlepszy spo-  
sob porównawczy podać Grębicki to jest: wziąć sto ziem-  
ni Koniarzyny niewysiężonej jej, zmieszać z cokolwiek dobrej  
orwanej ziemi, rozciągnąć silnie w szmatę, w szmatę ten namo-  
czyć w wodzie, i trzymać na stole lub przy piecu ciepłym  
przez 48 godzin, potem rozciągnąć i porównać wiele ziem  
napęczniało i kilka wypuściło. Jeżeli z 100 ziem tylko  
50 będzie wypuściło, potrzeba dawać raz tyle wsiadania  
na powony przestrzeni, ile by się go było brało, gdyby wzięt-  
e było zdrowe, i w tej proporcji podług różnej siły by zros-  
niałyby ziemie rachować się należy.

19. Jeżeli przynosi się siewiskone dosyć jest że siewać raz  
tylko przynosić, jeżeli szersze potrzeba ażeby dwa razy siał,  
tak jak siewiskone konopie, len, i. t. p.

20. Siewiskone Koniarzynie bez piasku bierze nasienie we  
trzy palce. Za tego sposobu nie radzę. Jeden lub dwa za-  
gony siewiskone z uwagą wielką można wreszcie równo zasiać;  
jeżeli rad więcej uprawiać się wyzwać, trudno ażeby siewiskone  
równą barwności rachować, i równo obciążyć mogły.

21. Na polach siewiskone czyli tużowiskone na których nie  
izumian leży owies siewiskone, można i rowsem siewiskone;  
być

była rola była dobrze uprawiona i niemokra i bytannie,  
i bez sprawy to iast bez nawozu będzie obfita koniaryna.  
22. W suchą wiosnę, gdy deszcz rzadko przepadają, należy się  
iast siac koniarynę rana przed, lub wieczor po zachodzie  
słońca, ier to i dla tego że rosa ię odwilga, i że rana i  
wieczorem spokojne powietrze, i wiatr nasienia nie unosi.

O Koniarzynie w  <sup>pierwszym</sup>  roku.

23. Pierwszym rokiem narzynam rolę od wiosny gdzie się  
koniaryna posiała z iermieniem, do wiosny na-  
= słupiącej.
24. Jeżeli koniaryna iermieniem, orkisz, lub owies dobrze  
podryje, to iest wysoko wnim podrosnie, należy zyc  
takowe rboze w swejney pogodzie, żeby lery na pomieci  
niezeli niezgranym roztanie, spiesznie wyszkoni mogło;  
bo na przypadek stoty przetło lery w banyey koniary-  
nie rosz, a nawet zrejni może.
25. Po zbiorze rboza strzedz najmocniey, acyby na ściernie  
koniaryny ani koni, ani owies ani bydło, a tym moicy  
nieogacirny nie pasai. Niektorzy twierdzą że iereli grunt  
suchy, bydem rogatem spasad by ię morna; ia sądzi że  
tey nigdy chorwalać nie należy, alpię iest, jeżeli koniaryna  
podrosnie karać ię kosić, i tak bytu dawać, a nie  
dopuszczać żeby ię hatorano.

Jeżeli by

26. Jeżeliby się okazały miejsca między Koniryną na których  
nieposzkodzita, morna także prore miejsca grabiami  
pouszai i popodsiewai wiesini, żeby na wiosne równo wraffa-  
ta, i uen dawata, przez co zola do następnego urodzai-  
w sposobniejszy się robi.

27. Jeżeliby na niektórych miejscach podziębłych i zimnie po-  
szkodzita, morna na zimato bez obawy myśleć potrząsi-  
ić i wiesini obronić, a na wiosne takowy zgrabai i  
rabrai. Nie dla tego zaś gnoim potrząsamy żeby od  
mrozów zabezpieczy, lecz dla tego żeby chłoda zole wkoń-  
-wiel sprawi.

28. Jeżeliby niektóre kawalki dla swej nielosci wymalnia  
podlegaty, porobi pturym, lub rydlem burnie dla  
siecku wody, tak ien się z obrimami robi wyzta.

### O Konirynie w 2<sup>gim</sup> roku.

29. Drugim rokiem narzwarł period do wiosny w rolpo-  
rasianiu Koniryny aż do wiosni tegoż samego roku,  
to jest do chwili gdy się Koniryna pod obrimie wose-

30. Na wiosne ien sniegi zjiny, cięsto nastaje, zola obronić,  
a Koniryna za rieleń się co około 20<sup>g</sup> kwietnia byde moie,  
nalezyc i w dtaż i popmiał ostremi bronami relarnemi wy-  
-brobowai, ehoriaz, by caturz ziemią obryta zostata!

Niema się co obawiać re się koniaryna powyżej, ona  
bowiem w pulchniej ziemi głęboko iin korzeń napuszcza.  
Bronowania też same są skutki, które wyżej przy ominięciu  
§ 16 wyszczególniło się. Kto ma tak wiele pańszczyzny  
niechęć re iij do potrzebniejszej roboty urzy nie ma po-  
trebny, może karać grabieżmi wygrabować, zyska sier-  
nioko na podściot pod bydło. Użył ten tak iest maty,  
re w porównaniu z wartoscią pańszczyzny urzycy, wstra-  
te się ziemienia, a rządny gospodarz to tylko przed się-  
brać powinien, co podług wszelkiej rachuby korzyść  
przynosi.

31. Ode dwa tygodnie po wybronowaniu w użeli desce  
zrzepadł i cięte dnię były usore przedny morna ko-  
-sie koniaryne ella bydła. Najpród mieszai iij z sier-  
kaj, plewkaj, lub stomy a potem gdy iij co raz więcej  
przyrasta, można obficię udzielać a na reszcie i sta-  
-mę bydła dawać.

32. Gdy koniaryna na 6 lub 8 cali podrosnie byle iij co-  
-kolwiek kosy żniżi morna, iuz iij kosić należy. Ni-  
-wypada oruwać az ruzetnie podrosnie; bo nielkij się wy-  
-sillo widnym; tymczasem wbrujin koniary urobę kwiłnoc-  
-raoeta. Wpierwszeto dniakt obszemierzu płaż urz-  
-na wykosi się, a później coraz mniej, bo iin roztina więk-  
-sza i więcej paszy wydaie. Nireli ostatnię wykosiemy

tym czasem pierwsza wyloszona tyle podrosnie ze iż pow-  
-tornie kosić można.

33. Tereli rola nalezyca była sprawiona, a lato przypad-  
-te, można dwa i trzy razy kosić na pasze a dopiero na  
siano przetranszować.

34. W Kolicach w Ktorzycu za Losen, a przynajmniej tamto  
gips mieć można, posypując koniczynę gdy to kolwiel pod-  
-rosnie rano lub wieczor po rosie na prosto rozsypanem  
gipssem, tak żeby delikatny proch gipsowy na zroszonych  
listkach obśiadał. Gipsowanie nie do opisania skutec-  
-nie działa nie tylko na młodej koniczyne, lecz na groch i  
wykę. Kupować zaś drogo i przepłacać gips nieładnie bo  
koszta na gipsowanie mogły by przewyższyć przyrost  
i koniczyne.

35. Kto ma w dotychczas obficie gnościowi niewystarczający może  
po pierwszym polu się koniczyne, karczki nie dawać po-  
-le, orem iż mocno zasili.

36. Ręka narnacza 30 dni czasu do odrosnięcia  
skoszony koniczyne, ja miemam ze iereli i tak  
się rękto rola dobra, a lato przypadzie nie  
24 dni iuz iż powtornie kosić można, w prze-  
-ciwnym razie seydrze dni 30 i więcej, w miarę  
ze większego lub mniejszego posucha, lepszego  
lub podlegszego gatunku roli.



37. Należy skoszoną Konieczynę na polu lub przy stajni długo na kupach trzymać, bo się grzeje, bydlu niesmaczną i niezdrową się staje. Skoszoną drw na iutro potrzeba ciężko rozciągnąć w ciemni zachować.

38. Konieczynę ostrożnie bydlu osobliwie s porażku dawać należy, szczególniej uważać ażeby nie była mokra i żeby niepoje bydlu zaraz po na karmieniu, bo inaczej obrzuci się i najwiosniej dostałoby wradzia podobnego jak dostaje bydlę, gdy się obie po deszczu drżkiego rzepek, który na uprawkach rośnie. Różne są sposoby ratowania, dają klistery, przemiała trawami pachwinie, zalewają tu. w gęstym lub wodą wapniową, i używają najprościej szych, kaze chore bydlę można przeganiać, i wlewać mu w gardziel kwatorkę okowity.

### Siano s Konieczyny.

39. Na siano przeznaczamy konieczynę, albo zaraz s porażku, albo też skoszoną raz lub dwa na pasze.

40. Jeżeli zaraz od porażku przeznaczona konieczyna na siano, wypadną sianokosy w pier-

wszej

8  
wzręcy potowie Czerwca. Jeżeli zaś kosiemy w  
początku Maja na pasze raz uder, przypada  
kosba w końcu Czerwca lub początku Lipca,  
a jeżeli dwa razy na pasze aż w początku Sier  
pnia, stosownie do okoliczności wzręcy §. 36 przy  
"toronych.

41. Wzręcy przeznaczoną koniczynę na siano dwa  
razy na zieloną paszę zbierać, bo by siano zcięte wy  
padły w Sierpniu, w czasie najgorętszego dni  
wa, wyjowski jeżeli ma kto tyle rak że bez opo  
znienia zacząć i siano zbierać może, co rzadko się  
trafia. Przypadać zaś robotnika w nagłym  
czasie byłoby też samo co i siano zbył drogo  
kupować!

42. Już tylko koniczyna kwitnąć zaczęła, i kwiat  
jest lilla, nieczekając aż zezelenieje i harde siew  
"bto zakwitnie, wziąć się do kosy. Mniej będzie  
wprawdzie siana, ale za to smaczniejszy, nie  
wrosnie w twarde łąki i niewycięży z roli  
sokow pożywnych. Można będzie wreszcie drugi  
raz kosić łąkę, nieporównany siewu przemicy.  
Przypusamy że po pierwszym wykoszeniu na  
zieloną paszę, wypadnie pierwszy sianołos w  
potowie Lipca, drugi w początku Września, a  
zatem można będzie dosyć wreszcie iść przed  
koncem Września zorać drugą łąkę i posiać  
przemice.

43. Różne są sposoby robienia siana z Konickiej  
"ny ja polecam. Plapmaierowski przez Trebic  
"kiego opisany, który za najlepszy doświad-  
"czony uchatem, jest on niego własny de-  
"wyrachach następujący = Jak tylko kwiaty  
= "sypnąć się zaczęły, i większa część konickiny  
= nim okryta, szarunka to jest dla mnie bracia  
= się do kosy. Starwam w ow czas tyle kosa  
= rón ile ich tylko zbierać mogę; kiedy mł-  
= "sza piękna pogoda niekiego niestety, abym  
= miał jak największą turbe robotnika, dla skon-  
= "czenia co-predkcy sianozrecia. To co rano jest w-  
= "sa skoszonem, muszą konickie skopić kosarze;  
= "dodana im pomocą ranim do sniadania sie-  
= "To się dzieje przedobiadoną i podwieczorkoną  
= godzina, a ranim z roboty schodzą kosarze muszą  
= nicodównie wieczorne skopić pokosy. Kopy są  
= robione obszerne, ptaskie, dobrze po brzegach  
= i w środku udeptywane, grabiami nawet po-  
= "biane z wierzchu, aby zewnętrzne powietrze  
= do kop wdrzeć się nie mogło. Czyni się to dla  
= tego aby fermentacja jak najpredkcy i wszę-  
= "dzie zarazem zasze. Kopy takowe ctery do pię-  
= "ciu fur w sobie obejmują. Kiedy noc ciepła  
= i ciepła, o co nie trudno ku koncowi Maia, kiedy

czytaj

9  
=zwyczajnie pierwsza kłoska konicyzny przypada,  
=w owi czas kopy rano robione, narazem z rana,  
=iuz są do statecznie wygrzane, co poznac się da.  
="ie z pary która silnie z nich dobywa się, z ko  
="loru kaffowego, którego konicyzna we srodku  
=nabiera, z goraca w którym reka w kope w dra  
=zona wytrzymac niemoze, i lepkiy miodowey  
=wodnistosci, która w natrz kopy napetnia. Jest  
=to wtasciwy czas rozrzucania kopy. Zaczynaia  
=robotnicy od odrzucenia na bok wiadami rze  
="lorney po bokach konicyzny; która w nowe idzie  
="kopki; kaffowa ras i iakoby zgrita, roznoszona  
=iust do kota, cienko rozkladana, starownie poru  
="szana i przewracana. Przy takowym obeyciu,  
=bylby godzin kilka pobyta na stoleu lub wiat  
="rze, grabi się w waty, i dobra iuz do stozenia.  
=Do odwracania, trzisienia wrywane są kobie  
="ly i dzieci. Po rozrzuceniu idney kopy idą  
=parobcy do drugiey, i tak nastepnie; zgotakie  
="dy progoda postary w 48 godzinacke po skoszeniu  
="a czasem i przedcy, cata konicyzna iust samie  
="niona w wyborne siano, zwieziona i ustoro  
="na, bez najmniejszey w listciach stazy. Jone  
=wszelkie sposoby robienia konicyzny na sia  
="no są dluksze i mniej pewne co do wyse

= szenia, a za zielonąś trawą najdroższą częścią  
= tej trawy to jest liście. Lubo takie siano jest  
= brunatne wszelako wapach ma przyjemny, jest  
= miękkie i dźwięnie od wszelkiego bydła domowe  
= go, a mianowicie owce i koni lubione. Gdy  
= by w czasie stania kopy, stoczyć się zaczęło, nie  
= radze ich rozrzucać, choćby i kilka dni na de  
= szu stać miały. Niegdyż mam to zdos  
= wiadczenia. Upatrzywszy pogodę nie tracąc  
= czasu w rozrzucając. W kilka godzinach ston  
= ca i wiatru, ruszywszy ludzi wysuszyć ją  
= i bez straty zwieść można =

114. Pomiędzy innych sposobów niektóre się wysze  
= gólniają: Jedni zaczęli w dzień pogodny  
= kopy po osińczeniu rosy, i raz tylko wieczorem  
= nizełi rosa spadnie kopią w duże spieraste  
= kopce, które drugiego dnia gdy rosa obes  
= chnie, rozrzucają w kregi czyli waty. Choto  
= południa trzesa, wieczorem przed sobą spucia  
= ją, a trzeciego dnia toż samo powtarzają. In  
= ne pokoszone koniecznie dopiero drugiego dnia  
= wieczorem w kopy składają i resztę tak pos  
= = sanym sposobie - Inni trzesa tylko iak  
= pospolite siano i wysuszają - Inni kopią  
= po po

10  
w początku w małe kopki a potem coraz w  
większe — Inni pokosy zostawiają niedźwiedzi,  
„te tak długo aż zwierzęku należącej przywieść  
dną i obeszona potem przewracają je kęsem  
tyłcem grabi lub widtanu na drugą stronę,  
zeby pokosów nierówności, i tak je znowu pa  
„re dni zostawiają, a narazie w małe por  
„niey w większe kopki składają. Narazie  
niektórzy używają tego samego sposobu, kto  
„ry w wyschłych gorach przyrobieniu siana  
jest zwykłym, to jest suszą na sochach, ta  
„tach, i kotach —

45. Przy każdej operacyi na to najszczególniej  
uwagać należy, ażeby koniec najmniejszy list  
„ków utracić, gdyż te stanowią najrzowniejszy  
i najlepszą część siana, a tym jest sposób filoz  
„maierowski wyżej § 43 opisany.

o Konicyjni na nasienie.

46. Na nasienie wybieramy dwa karwaty koni  
czyny zaraz z wiosny w miejscu niada to  
buynym, bo w suchym gruncie piękniej  
„szc i lepsze udaie się nasienie.

47. Jeden karwatek zostaje niedźwiedzi od wio  
„sny, a drugi powinien być raz na kilonę

pasze skoszony. Doświadczenie nauczyło że kon-  
niez raz wykoszony oficyny wydacie na sie-  
nie niżej ten który wcale nie był koszonym.

Jeżeli przez stoty w przypadku można by  
utrać nasienie z drugiego kawałka który  
pożniwy dosięgnie; przeto bezpiecznie jest  
mieć dwa podziaty, ażeby jeżeli jeden chybi,  
z drugiego pewnie na następującej rok w na-  
sienie opatrzyć się można.

48. Jak tylko głównki światowe z początku czerwca  
wone zrzernią, i ziarno tyle dosięgnie że gnis-  
tąc go paznokciem nie jest miętkim, czas przy-  
stąpić do zbioru konicyny na nasienie.

49. Niektórzy radzą, żeby czekać aż lepiej dosięg-  
nie, główki się pochylą, i łatwo odwracać się  
od todaygi dawać lecz ja nieyę; bo byli toż  
wykobić czyli wygrać wypadnie, a by też  
dosięgła, wiele główek z nasieniem utraci-

50. Gdzie dosyć jest rok lepiej wygrać konicynę  
wypadnie kłasię garskami na pomie, a gdy  
dobrze wyschnie wiązać i wozić -

51. Gdzie zaś mniej jest panwezyrny, można ją  
kosić kosą z grabkami, ile byda może z rana  
lub wieczorem po rosie, a żeby przez uderze-  
nie kosą główki nieopadły, lub nasienie się  
nieotrąsało.

52. Drugiego lub trzeciego dnia przewrócić  
ją na drugą stronę, tyłem grabi axeby nią  
zmierzać pokosów i nieotrząsać, a gdyby po  
"trzeba wymagała, isere raz toz samo poroto  
"ryć, zgrabac, związac, zwiész i na piątrze nad rto  
"carnią czyli boiskiem tak utoryć, jak grochy  
i inne przewiewu miatrow wymagajze sbo  
za układać zwyklymy. A tak isere nie dos  
"deta nalezyci, i wiatr, i gdyby się ją w  
lecie niemtociło, w zimie mrozy ją do reszty  
ją wysusza.

53. Niektórzy zwykli ją grabac i wiązac w naj  
"mizkaze upoty, ja sadze ze grabac ją można by z  
rana i układać w kopki na srozy przeczna  
i czone, a w potudnie dopiero gdy stonice lepiej  
usuchy wiązac i na srozy ptactami oscielone,  
zeby głowki i ziarno niegineto układać -

54. Jeżeli nalezycie wysuszone, a dnie gorące, można  
ją zaraz ze stony wymtocić, i albo pleny z głow  
"kami na stonice przesuszać i do reszty jak się  
nizey powie wymtacać, lub też w suchem miej  
"sciu w worach albo fasfach aż na mrozy wylku  
do zimy zachować -

55. Jeżeliby kto zaraz w lecie ostatecznie mtocić chciał  
powinien głowki na stoncu nalezycie suszyć, dlugo  
ie bic cepami na suchym boisku, aż się zupełnie  
<sup>zbieg. Potem naj pier gęste przetali a te grube pleny</sup>  
na pleny i głowki które na przetakach porosta  
ły, drugie i trzeci raz tak dlugo przesuszac, mto



„ić i przesiewać, aż się na proch i drobna ple-  
„we zetrą-

56. Plewy drobne z nasieniem można albo na młyn  
„ku do chłodzenia zboża zwoyczynym lekko prze-  
„puszcic, albo też w chwile miernego wiatru na  
wyższym miejscu na młocarni stojać, przez gę-  
„ste przetaki przesiewać, a tak ziarno prostopa-  
„dai, plewki zaś drobne i prochy lekkie wiatr  
opodal unosić będzie. Tym sposobem chłodząc  
raz i drugi czyste ziarno otrzyma się.

57. Toż zaś aż do zimy głównie z plewami zachowa-  
powiniem ić albo w worach w izbach ogrzanych  
suszyć, albo w czasie gwałtownych mrozów  
ich na boisku w młocarni rozciągnąć, a gdy  
przez noc na mrozach poleżą, tym sposobem iak  
się wyżej § 55. rzekto młocić i plewy wydzielać.

58. Można także tym sposobem zbierać koniżynę,  
na nasienie; że gdy dosięgnie chodzą ludzie brzo-  
„da po między sagony, główki nożem strzygną,  
składają, potem suszą i młocą. Sposob ten zbie-  
„rania jest morderny, a zatem radzić go nie można.

59. Wymłoczone czyste i suche nasienie w szpiklerzu lub  
innem miejscu, gdzie niema wilgoci i dymu w  
bezkach szpunt wathawski, lub w fafsach dob-  
rze przed myśkami okrywką okrować należy-

60. Nasienie koniżyny wymłoczone tylko lat dwa

Konser

konserwowane być może, później już nieposchodzi.  
Niedoswiadczatem też sądzić że gdybyśmy u siebie  
wami lub w gromadach sadzowali, dturcy by utrzymać  
się dalo.

## Do zbioru Konieczny.

61. Zebrański Konieczny czyli to na siano za drugim  
razem, czyli szasowski, na wielką paszę w Sier-  
pieniu, czyli nareszcie wyprawę ię na nasienie,  
gdy otawa na dłoń podrosnąć, co w pierwszym  
potoncie Wreśnia być by mogło, na lę otawe  
wałkiem i weli jest uwatkonac, konieczko dro-  
bno zorać i orzmina zasiac -
62. Trębicki zaleca Konieczko pokładać, we trzy lub  
cztery tygodnie hakować czyli radzić, to jest w po-  
przek orać, uwlec, a dopiero potem w erasie siewu  
zorać zasiac orzmine i zawioc; ale ta robota  
nie potrzebna weli konieczna była gęsta jak  
nalery; i owszem ta też to jest iwona z warznię  
wszystk korzyści gospodarzskich i siewu Koniecz-  
ny, że konieczko niepotrzebnie takiej uprawy  
jak ugor, lecz na skibie to jest do razu rotane  
największe wydanie orzminy, a oprócz te-  
go wiadomo że przed orzminą, bardzo spulchnio-  
na i zmiatkerona rola niestury, i w isieni  
przynajmniej, w okolicy w której piasek z ob-  
siewami spieszyc się wypadła.

63. Piskarski w swem ziemianstwie zaleca sici  
przenie na konicyjsku pod skibe, to jest ze  
„by ią pro konicze zwalcowanym posiac,  
a dopiero przyorać, i za tem miejscu: bo  
nauprzed wiele ziarn które nie będą przy-  
„kryte swieżą ziemią, nie mogą kiełkować,  
tylko zgniją lub zbutwieją; a powtore  
trudno jest konicyjsko orobliwie w cięż-  
„kich gruncie itonym płytko przyorać,  
przywalone zaś ziarno grubą skibą cho-  
„ciężby i wrosto, i pomiędzy łosei koni-  
„czonych i z pod grubey skiby ziemi wy-  
„dobyć się nie jest w stanie! —

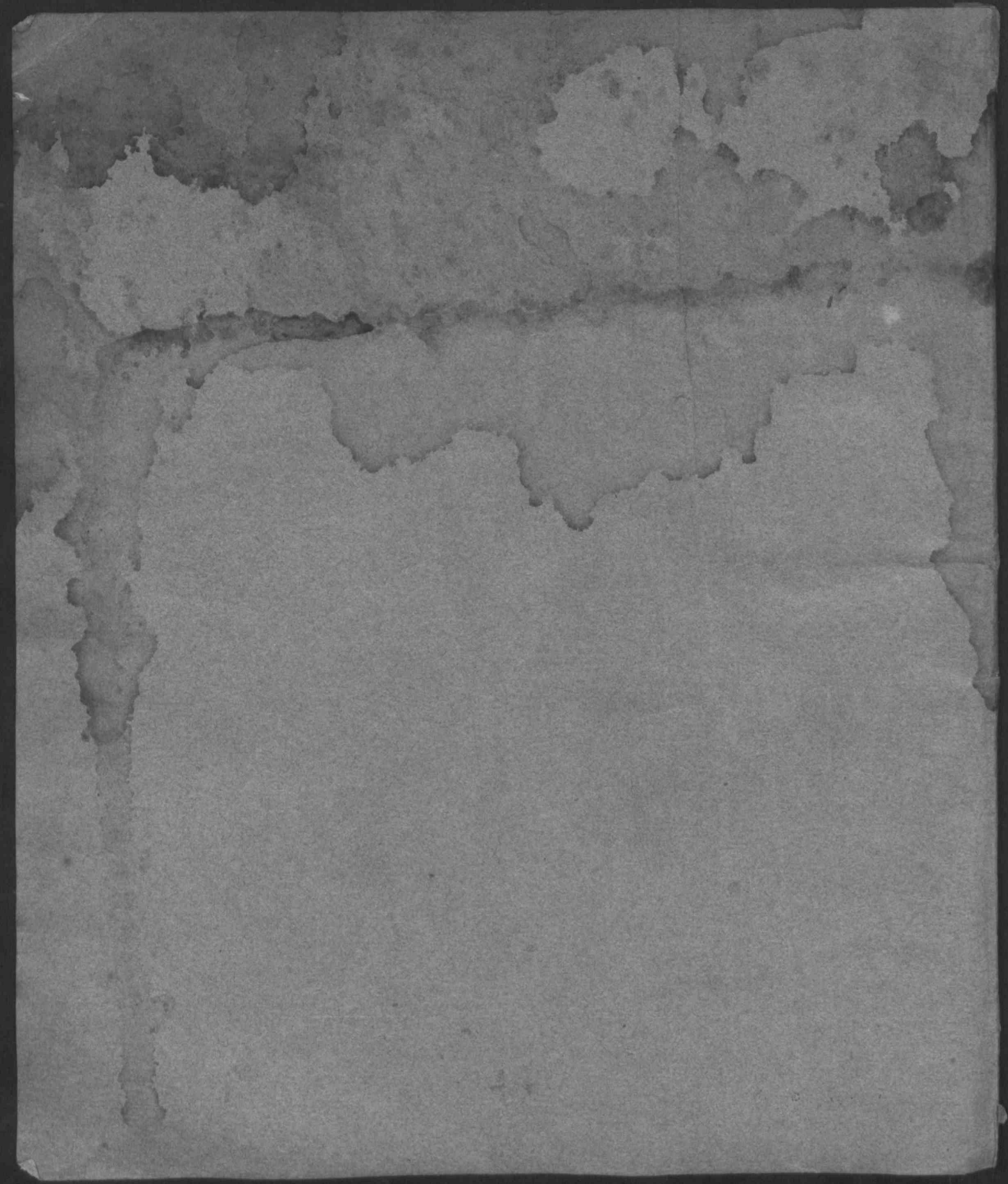
64. Jeżeli na gruntach przyorktych, saporatych  
iaki się w § 21. wreko siciemy z owsem Ko-  
niczyne, tym samym sposobem zburac  
iż, i konicyjsko pod przenie użyć można;  
bo na gruntach saporatych przenie wci-  
siż, byle tylko sucha była zasiała, i rola  
bruznicami do sćięku wody opatrzona —

65. Można iście zasiewać konicyjne za spra-  
we kryty pognoy zielony na polach odleg-  
tych, które inaczey sprawie przytrono-  
Sposob mogłby być następujący. Upra-

16  
"wie taką wyćwiczoną rolę pod ornis, zasiał go  
s konieryną, a w następnym roku zebrałszy  
raz na zieloną, prawie konierynę lub wcale jej  
niekosiwszy przyorać, gdy na kilka cali pod  
"rownie, uprawić rolę i posiać na niej kres  
"ki, a po kresce za idnem oraniem żyto. Na  
takim konierysku i kreska, i żyto a nawet  
po ryżu ornis, tak się udać może jak gdyby  
by rolę średnio nawozem sprawiona była.

Z księgozbioru  
Stanisława Spittala  
Dział, \_\_\_\_\_ No, \_\_\_\_\_





Skanowanie i opracowanie graficzne na CD-ROM :



ul. Krzemowa 1

62-002 Suchy Las

[www.digital-center.pl](http://www.digital-center.pl)

[biuro@digital-center.pl](mailto:biuro@digital-center.pl)

tel./fax (0-61) 665 82 72

tel./fax (0-61) 665 82 82

**Wszelkie prawa producenta i właściciela zastrzeżone.**

**Kopiowanie, wypożyczenie, oraz publiczne odtwarzanie w całości lub we fragmentach zabronione.**

**All rights reserved. Unauthorized copying, reproduction, lending, public performance and broadcasting of the whole or fragments prohibited.**