

Lwowska Naukowa Biblioteka im. W. Stefanyka NAN Ukrainy. Oddział Rękopisów.

Zespół (fond) 4.

Zbiór rękopisów Biblioteki Baworowskich

Dział (opys) 1

1479. Baworowski Wiktor hr., Notatkiozbiorach (z r. 1879 lub następnych).

*STRONY NIEZAPISANE NIE ZOSTAŁY ZDIGITALIZOWANE*

Львівська наукова  
бібліотека  
ім. В. Стефаника  
АН УРСР

ВІДДІЛ РУКОПИСІВ

*Бав. 1479*

Зак. 3058-4000

*Handwritten:*  
dok. 1098 (redupl)  
IV. 203.

*Notatki o zbiorach  
Wiktora hr. Barworskiego  
(r. 1849 lub nast.)*

*VIII. 6. 17*

Josephens Wiltra br. Baronowskiego p dnie  
17. Maja 1887.

3. Dochody z tego mojego majątku 10 milionów złr.  
... przeznaczone na cele pismatyzacji sztuki...

a mianowicie:

- a. Muzeum sztuki pięknych we Lwowie
- b. Zakład naukowy w Jaropolu nad Seretem  
który na wzór lwowskiego Zakładu Orzelski  
skłóć ma być przydzony
- c. Szkoła rolnicza i lasowa

Zbiory które po mnie pozostaną mają być wie-  
lono do Zakładu w Jaropolu z wyjątkiem tych,  
które ściśle artystyczną i muzealną wartość  
miej będą, te bowiem należeć będą do muzeum  
we Lwowie

4. i 5. Obowiązek urządzenia Ordytacji z majątku  
Fundatora.

6. Wyższa ta instytucja nie była w życie wprowadzona  
lub została przerwana, kapitał cały mój majątek  
Przyjskiemu Muzeum w Londynie; Instytutowi  
Jenenskiemu w Paryżu jako fundusze zależny na  
podwyższenie całej.

akt LW. 73768/94.

fachan

+

Stół masoniowy, meble, nie pomieszczenia,  
pochodzi z zamku Baranowskiego wra-  
siekich, d. tytuł r: 1867 nabyty, i  
należał do księcia Biskupa Warmi-  
ńskiego, Krasiekiego.

+

Portrety olejne Marię w Staroborskiego,  
i Maryi z hr. Baranowskich (córki Wiktora,  
i Julji Marchalskich) pochodzi z Kuńskich na Do-  
bule, - danych w posagu tejże Maryi. In-  
pedu Piermana.

+

Autograf Mickiewicza Sen po Spowiedzi. Po-  
chodzi od Teofila Tempuskiej z Kowny, siostry  
przyjaciółki Hen: Kuerskiej (z autografu 1<sup>mo</sup>  
Woto Sotykowej) Patroniej z listach z Podrysz  
odznica, r: 1873-4. - 4 druk, tytuł: Do Maryi  
Tempuskiej (m. d. r: 1870)

opisani mego Udessa stat. Wisliels  
v Pamietniku Wosni v: 1820 (?)

+ Thorvaldseua - patru Ud.  
cyt skurwara o reclib offre pag: 36

= Encyklopedia Wniejsza Orzelbrada 12 t. - St: 190

Dwa posady marmur ve precd thsi je  
Steci, utvora Pampaloni, o utvora  
umianka, v Encyklopedia Orzelbrada  
v T: 27 St: 335 (Situla Wosni)

o tych reclib, patru: art: Opingara

T 19 St: 968 teje, - to posy by ra  
mnore prer Janiska lv: Potockiego Wta  
siucla Brodov i Ibaria, na wagrobli

Stu Steu je ego widrony i xi: de Ligne,  
bez nie zoffa by umierune v Wsiucla, tylko

na sata i Wosni oddane Do klusitow  
sked bo precd ary Ibaria ustypise zost

ty za lene restawacy Wosni, - orem  
z feletonie Garety Narod: Nebo 1868, -

o Pampaloni; to bedne drug kenova " Patru Wos  
naitoni przy Jace: Swos. v 1842 St: 331

Wrasni skub wagrobli - v Wosni w patru  
v: 1877

Satru ardykt : Opinogova v Lucylyllopa v vanij sary  
onyelbranda. = Keadker 1. Italia 3. 3rey  
v D. Keadker - Florancy. +

Uzielniema Dvevaina Tuona, jett roboty  
Kosciuski. Bytu Marnovia Katarzyny  
z Jaworskich Starinskij, matki Gabriele  
hr: Starinskij zony mego pietluna i  
Maja Michada s. - Wtorami ja Durova  
Pu D. zbiorn. v biogr: Kosciuski  
v Lucylyl: Orzylb. 1855 IT. 638 jett  
zmiemka o tem, ze sie tolkart 45 addwa  
met. ( Kosciusko - v viesieciu zabarrat  
si tolkartsem. - Krasov: Solma 1887 Knie:  
Sar: Narod: Slov- v: 1875 N. 285. - Takie: La Po-  
logue m: p. Michalet - 1863 - p. 88. - Tygodnik  
Gas 1878, N. 15 v: 1877 - N. 92  
Staroznyj lesny cyas bronny o jecenatls  
skarov Kach, ze srebrny cyas blatens  
podrodi z Torkisickiego caulker. Kie mozt  
byi Starnovia Torkisickich, Schickich,

p. Lucylyllopa, Krasov, Tolkartsem za zajmavet

+  
Portrait Starnovass Mat: Krasnickieje, H. H. H.  
malovcom na stet stet pod rafa v magarynie  
v Bassovia. Kardro podobny do portretu  
v Leht: Osolinskich. - Jeden v Starnovickis  
odmacyb se podalvovem, pod Dovodtem

Tęgi Kresnicki; jak o tem w chronice Muffa  
Szosa; tems nie przypisac more,  
i portret letm: Mess z naj Duw i s Hber  
Krosie.

+

Portret Konstantego Bykowskiego, katalo-  
wa Kosciola - poruszony, talia z pod swe-  
go szdobyty. - More nie interesny le-  
Dennieru podobny do N. Karla Rudzi-  
wit P. Klub:

x

Ubiór portretow historyj polskich, co Stadnickis  
byby pierwotnie zamowione z pracami Baccia-  
rellego przez jednego z kuzynow Wsi-pruskiis.  
Przedtym jednak w Wawroni Stadnickiego  
Strofy ostresorskiego Stada Karmie-  
wa.

x

Mein Katowicki - z podkresem igryda  
Selwa? terb otomanki? jest aktens  
tyrnom mieczem z Prebostei gidei



go uabyt Wincenty Jarvolis i li  
wrepta Dobr Myszkosie, Strusoraj i to  
pasta go do Swora na wyptaw Harwig,  
nosie urodzone okolo r. 1857 w gminie  
Osolinskiak (ktorej Np<sup>er</sup> Dot<sup>ed</sup> nosi);  
i stant<sup>ed</sup> go uabysem. (Trebosla  
Husoffro grodore, j<sup>es</sup> gladie)

głowa skamieniata: Rhinoceros Tiberinus  
(a varietas ecarteles) patrz Cuvier Discours  
sur les révolutions du Globe. Paris 1831  
(Didot) pag. 212; zoftaba ualesina okolo  
r. 1856 pod Trebosla. Przedp<sup>ut</sup>oposa  
skamieniata. Podobny exemplar znaj<sup>du</sup>e  
j<sup>es</sup>ie umieszczone nad zejciem do katedry  
na Wawlu; i j<sup>est</sup> z zbiorach Wł<sup>od</sup>: Stil,  
Duszyk<sup>ie</sup>ego zkosie, wst<sup>op</sup>in<sup>ie</sup>y z Telet.  
Osolinskiak. -

K<sup>o</sup>g skamieniaty jakoby Lebra, ualesiony  
w Wozisice pod Trebosla.

+  
Portrety historyczne polskie (wcałój poz-  
stać lub w popiersiu) nabyte z Baranowski  
z ramienia Krasickiego; między innymi  
Turcy (stry czarny); Bessarion (Kardynał);  
Abiskupa miejskiego, i Trydora <sup>Kardynał</sup> Wę-  
tropełity Rusi (czerwone stry, kapelusze,  
o profilu) podobnego pędła. - Moskowsk-  
skich, strugi format, kilka głów na jed-  
nym płótnie; - Stanisława Augusta; - król  
z Charwickiego Krasickiego (nabita osoba, sy-  
gnowana)

+  
Popiersie marmurowe białe, z grubszymi  
Widziemia Besorowski w Strusowa  
jeft Włost Frencusa Saduskiego

+  
3 Stoly marmurowe, czerwony, czarny, zisniowy  
na dobrych wygod, z Arzesowski  
Marmura

5

+

Portret jalkaly Konstantego Byko  
skiego (malowany r: 1861 w Warszawie  
pod srafą w magazynie Kosielskich)  
jeft praispodbucé, portri X: Karola  
Kedziwita S. Kochi, wedryg Edmunda  
Wasnot. (patrz wyzej)

Biblioteka Wasm. sk. r: 1874 - (revisia,  
o kodexach Waratskich - Sandkriego, - obec-  
nie morich; Wodomow. (Bydy zypisow-  
na koto r: 1856 Haberman)

+

Ministara, etyku epatrowa zawieszon,  
predstesa Urojczyne Potocke  
z dowan asolenske, babky deprwa  
Potockiego (jca), i Wrasie nie bray,  
ci z Baranowa. Jeft matka Jana  
Potockiego. - Nabyten w Wrasie  
Kiej re Starreiskich, z Baranowa

+  
Alexandrovica Portret Her: Anzuffa -  
s alex:opatre: Anzuffa: Orjela: uca

+  
Artyštun krajnoby, 2. Sib: Izdat: Osolov -  
skub x 1848, II. 206, o Druženstve  
vospomin, o Sib: Her: Druženstve p'imej  
Herovostke

+  
Portret Herika & Dube - nezgled &  
Baranova. - otyz Herika, patre Heri:  
Schmetta: Druženstve 1869 - 2  
jed: Tomie - Str: 103.

+  
Miniatura Herodiny & Potokub 1 me  
Foto Alexandrovij Her: re: Herij:  
Dr. Nalkv'atke (autor: K. polskij)  
(pela Kuckotubla)

9  
L'ona - l'arzo

Prošbu

Karolina Petrika

cirka adama

1. Vite

Starševsky

2 =

Natraske

Prošbu

Między sobą  
leżę

+

Kestepis povelstava Kochanovskij  
 go Jeroliming mysolony. Ma  
 to byi autograf, bome byty v klis-  
 muntovnach, v 1856, od Kavitelava  
 na seora Domborskij, letory  
 go mat v daru od Kochanovskij  
 do svoj cennej biblioteki

+

Arhivum familijne Barovickij:  
 potvodri re suolavki od S. Michaj-  
 la Barovickij; z Kopyrynski  
 od Jirefa; z Notodziejovki od Kavo-  
 la Jagovickij, orenionego i do to  
 z Dulstva, do utorych po Barov-  
 vickij, valizat Barov, otamta  
 presny papiry; z Mary Svota  
Sotickij, utorego allta byty  
 u advokata Mich. Tuffarovickij  
 go z Szozie - akt Dubny, z Barov

Wicy (niegdys przyległości Kurorod)  
od Lana Kalkorshiego; - dwa pergama-  
niowe Dokumenta (16 w.) kupione  
od Siegura Jablinshiego. - System  
na Losruor, od Aug: Harca 1812,  
go z Dybronki (ur: z Sulshy  
D. ktorych Losruor ukladat)

+

Papier - zgaleniny nad Bregem Scro-  
du z Lue od Burnora, z mule reoray,

Stomy relarne (Pelkanarie) 15 to  
busarskie " - zpednie zgodne z zying  
" Wosach Warczskub " N. 570 T  
" XII 2: 1876

+

Reges Stariny, w ustatbie Koska  
ukbidniego, pubodrey z darnego cam-  
ku Wilkunickiego (Knieipolshub,



Wuiszobow, (to) rzedownie podobny  
Do wyobrażonego w tegodni "czu-  
strowskim" wassur: "a rzednie rzed-  
tej (podobno z Matejki) obrazu:  
Smierc' Sony

Wady obraz olejny (w seraj: doulu)  
clair-obscur rzedteramy, pochodzi  
z Baranowa; przedstawia Jana Krasie-  
kiego, istnie na Kscinskom Kiego, zdy  
objezdzajze furpouty, od Masugie  
wotniery dostaje portret. - To  
to obraz list pochodzacy od Krasie-

Temie <sup>list</sup> (najduje sie w rzedach zbiorach;  
jedno i drugie nabyte w Krasinskim  
z Baranowa

+  
Dwa portrety, olejny, i akwarela, Alexan-  
dra hr: Batomkiego Wiel: Lucego, i tam  
D: nr: K. 1750. Nabyte w Alexandra  
Batomkiego w srobie, rzednego literata.  
Tajni hr: Batomkiego biografia przez  
K: Wimiana w rzedie w: 16, 1878, N. 112.



Legat 2 1/2 wieku,

ma Diemle Maróvek.

omerg próx godien i minat, die,  
Dugó die i rocy, smiang xiéyca, it,

~~it~~

cyferblad srebrny ruckomy.

mybija podwaraty godiny

podredie z umka let kiew siego, (So  
bicskár, i kedivósta)

Kasvtsed, idniem regemistva

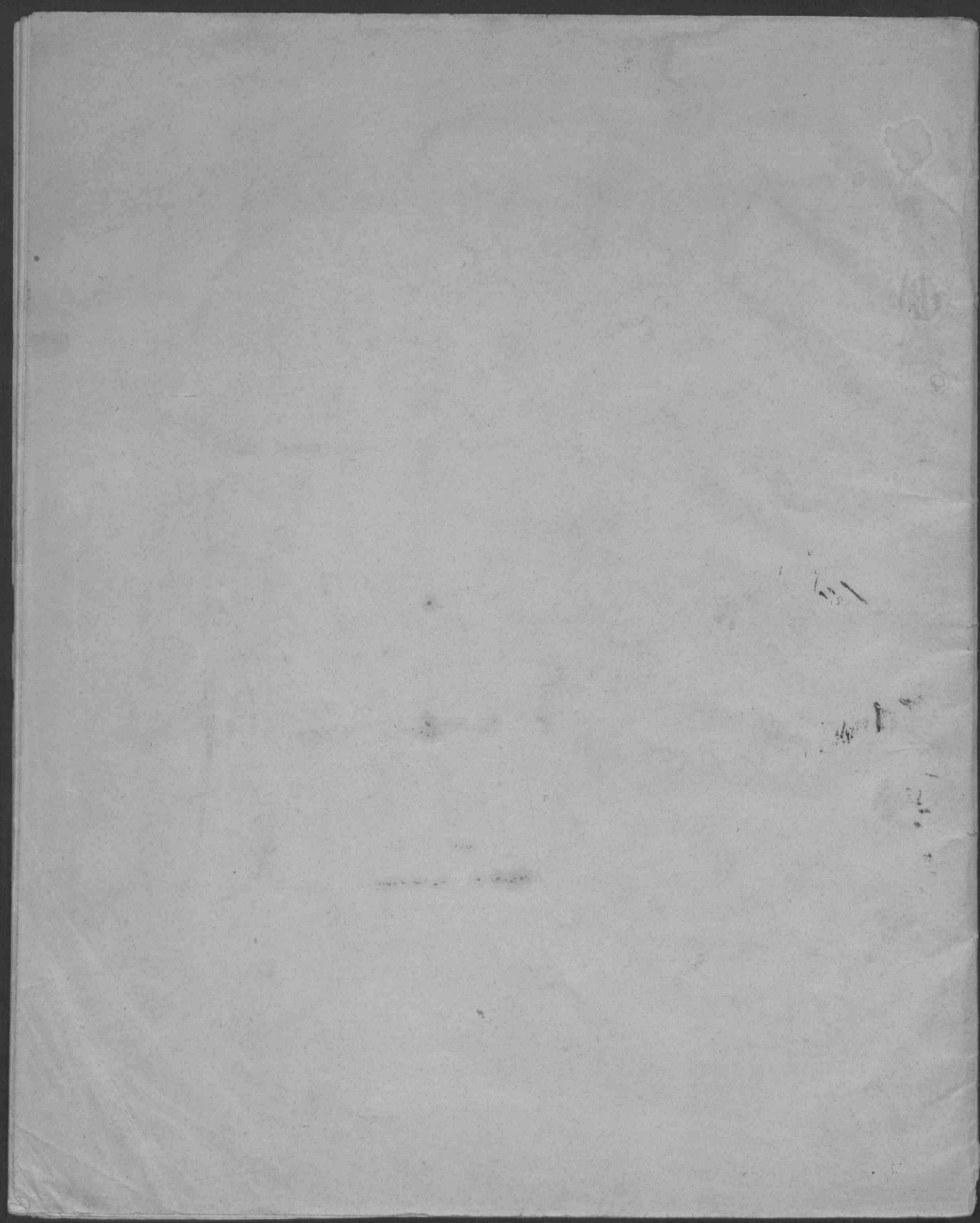
~~300 #~~





Inne wiadomości o sprawach muzealnych znajdują się  
w rękopisie Nr. 1098, nabytym p. r. 1926.

Lwów, d. 9<sup>go</sup> 1917 Rudolf Kotula



Skanowanie i opracowanie graficzne na CD-ROM :



ul. Krzemowa 1

62-002 Suchy Las

[www.digital-center.pl](http://www.digital-center.pl)

[biuro@digital-center.pl](mailto:biuro@digital-center.pl)

tel./fax (0-61) 665 82 72

tel./fax (0-61) 665 82 82

**Wszelkie prawa producenta i właściciela zastrzeżone.**

**Kopiowanie, wypożyczenie, oraz publiczne odtwarzanie w całości lub we fragmentach zabronione.**

**All rights reserved. Unauthorized copying, reproduction, lending, public performance and broadcasting of the whole or fragments prohibited.**