

Lwowska Naukowa Biblioteka im. W. Stefanyka NAN Ukrainy. Oddział Rękopisów.

Zespół (fond) 4.

Zbiór rękopisów Biblioteki Baworowskich

Dział (opys) 1

1615. Inwentarz kamienicy podkomorzego koronnego [Kazimierza Poniatowskiego] tudzież...  
panów Hichów spisany dn. 15.III.1760.

*STRONY NIEZAPISANE NIE ZOSTAŁY ZDIGITALIZOWANE*

Львівська бібліотека  
АН УРСР  
ВІДДІЛ РУКОПИСІВ  
Баб. 1615

V B 44

Інвентарь... рукопису, зроблену  
кот. [Казимира Домашовського,  
в Карпавах... 1760

№ 1615

V. B. 44.

N<sup>o</sup> 1615

Inwentarz  
Kamienicy w Warszawie

Inwentarz  
w Pierwszej Kamienicy Jchm Panow Hichow, tak Pokojow  
meblowanych, iako y wrytchick rzeczy, gumpe Pana Pod  
komorze Koronnego tudziez y Jchm Panow Hichow. Spisany  
Karykiana Broustonskiego 19 25 Marty 1760.

Przy Schodach Pierwszego Piętra

y na Schodach tychże

3. Łazienki na Scianie mnieysze, z Kaganami Blaszanemi,

Na Pierwszym Piętrze po Prawey Ręce.

w Przed Pokoj wchodząc

Drzwi podwojne Dębowe z Zamkiem Francuskim Żelaznym, nad  
nimi dwie Kwatery Szklane w Otow.

22. Bryty Obicia Ptuciennego na Niebieskim dnie w białe Kwiaty  
Drukowane na Scianie,

3. Stoliki Kredesowe w Rogach, farbo Bleiwasoio, malowane,  
w nich, po dwie Szufłady z Antabami y Zamkami Że-  
laznemi francuskimi,

item. 1. Stolik takiegoż Malowania przy Oknie z trzema Szufładami,  
Antabami, y Zamkami francuskimi Żelaznemi

2. Skrzynki obok Stolika takiegoż Malowania, z Zamkami  
Żelaznemi.

2. Tabanki z Haczkami żelaznemi takiego malowania,

1. Stolek Drewniany ordynaryny z Poręczem

1. Oganiczka Drewniana do Muchow.

1. Okno z czterema Kwaterami, w nim dwie Szuby spadane,  
przynim Okienice podwojne.

1. Pige Kafłowy białe, w Niebieskie prążki.

2. Szotki do Frotowania w Pokojach Posadki

item. 1. Szotka do Obmietania Paieczyn, na Długim Kiju.

1. Superport nad Drzwiami, w Kwiaty malowany, w Ramach  
poztacanych

Posadka Sosnowa w kwadrat.

Na Sali

11. Brytów Obicia Ptuciennego Malowanego pod Oley, z Lisz-  
twami poztacanemi

2. Zwierciadła wiszące po półtorej Tafli, z Kolumnami takie-  
mi bez Ram.

2. Stoliki Dębowe rozkładane na 4. Nuzkach Dębowych z pro-  
kami Czarnemi, Suknem Zielonym wybite

14. Stothow. Trzyna plecionych, z nich siedm w Pedesach  
popsute,

1. Drabina składana z prętem Żelaznym, do Pokojow Objania

1. Lustro Kryształowe na Sznurze Zielonym w tuczkowym  
z dwoma Kutasami, z Szesciu Ramkami, z nich

dwie lepsze

9 par Lustrów Kryształowych na Scianach, z nich 2 pary wcale

1. Komin z Blachą Żelazną, zamurowany pod wierschem, <sup>nad nim</sup> Portret w Ramach portolustych Osoba na koniu, <sup>Króla</sup> <sup>Sp</sup>
- 3 Superporty z Listwami portolustymi,
3. Drzwi Dębowe Pokostem Dębowym Malowane, przynich Zamki Żelazne francuskie,
5. Okna. w Otow po 4 Kwatery, z nich 4 Szyby Spadane,
3. Firanki przynich Ptucienne białe ze Sznurami,
1. Pije Kąflowy biały wprzki niebieskie,
- Podłoga Sosnowa w Kwadrat,

w Pierwszym Pokoju

27. Brytow Obicia Zielono Adamaszkowego, w Ramach portolustych Snecerskiej roboty,
1. Portret na Ścianie w Ramach portolustych, <sup>ypm</sup> Pani Hetmanowej
- 3 Superporty nad Drzwiami y Kominem, w Ramach portolustych Snecerskiej roboty.
1. Zwierciadło wiszące w pułtorey Tafl, w Ramach portolustych Snecerskiej roboty.
1. Komoda Orzechowa z Trzema Szufladami Antabami Morsznymi, y Zamkami francuskimi, naniey Kamienny Stolik przebijający w różne Kolory,
1. Komin kamienny w nim Blacha Żelazna, z Herbami Gonca, y Siotka, obok Dwie Miedziane blachy,
2. Wilki Żelazne, z dwoma Postumentami Morsznymi
1. Łopatką Żelazną y dwoma Kliszczami, z Gatkami Morsznymi
1. Mieszek z Purką Morszną,
1. Ekram przed Kominem Zieloney Kitajki poplamiony, w Ramach Drewnianych Ciemnych,
- na Kominie zegar na Postumencie Nosorożca Stożcy, na nim Osobka portolusta siedzi z kosa, trzymając, obok niego Dwie Waziki Porcynele Sarskiej z Przykrywkami, y wyztaczanemi brzegami, <sup>item</sup> obok 2 pary Osobek takież Porcynele, na Postumentach siedzące u Osoby palca, a u Baranka Kopytku nie masz, y u drugiey Osobki palca nie dostaje
1. Zwierciadło w pułtorey Tafl, w Ramach portolustych Snecerskiej roboty,
- 2 pary Luster z Półmetalowemi Purkami, Snecerskiej roboty portoluste Przy Kominie Parzel Drewniany na Drewnku,
1. Lustro Kryształowe z Szeszczu Purkami na Srodku wisi,
1. Kanapa obita Adamaszkiem Zielonym, Morsznymi portolustymi Cwieczkami, woskami wytkana, Srodkiem płutno, naniey materac, pokryty Adamaszkiem Zielonym, od spodu płutno,
1. Wat takl, z Poduszka, wytkana Puchem y Kitajkową Zieloną Powłoczka, Firanka w Głowach takież Kitajki,

- Przynięty Lichtarzyk z Dwoma Kurkami Słusarskiej roboty, składany do wymiowania.
1. Kanapa Trzcinkowa z Materacem Skurzanym Pierzem wytkanym,
  10. Krzesel Trzcinkowych z Poduszkami Skurzanymi pierzem wytkanymi, na Kanapie, y tychże Krzesłach, Pokrowce Adamaszkowe Zielone do Zawijzowania Spodem,
  1. Stolik Dębowy rozkładany na 4. Nuzkach Dębowych z prz. kami Czarnemi, Suknem Zielonym wybity.
  2. Spluwaczki Drewniane,
  2. Okna Dubeltowe od Ulicy w Otow, a ze Środka wielkie Tafle wkit.
  2. Firanki przy nich Ordynaryjnego Muslinu ze Sznurami Białemi, y Kutasami.
- Przyniętych Okienice składane w Magazynie.  
Poradska. Dębowa w Siegieth.

w Sypialnym Pokoju

22. Brytow Obicia Zielono Adamaszkowego, w Ramach portalanym Sreberskiej roboty,
  2. Superporty na dedrzwiłami, z kami wyzłacanemi
- Luzko Paradne.  
Spud Drewniany francuski ze Srebrą Żelazną do Składania y rozbiierania,  
Na nim Siendik Stucienny,
1. Piernat Puchowy, z Powłoką, Atlasową Złotą,
  1. Materac Barckanu Kafowego, wosami wytkany,
  1. Wat z Powłoczki Atlasową, Złotą, wosami wytkany,
  1. Koldra Adamaszkowa Zielona, z Trzema Płotkami, Deszczka w Głowach przy Luzku, Obita takimże Adamaszkim Kiotara nad Luzkiem, z firankami obocznemi y Tylny, to wszystko Garniturowol, Galonem Złotym Dubeltowym Szerokim, y Wązkim, do Kiotu Szamerowane Tapicjerskiej roboty, 13. Koldra y Płotki z bl. Kowane.
- Widetki do Firanki. Żelazne. na Drzku.
1. Stolik Dębowy rozkładany, na 4. Nuzkach z prz. kami Czarnemi, Suknem Zielonym wybity,
  1. Kanapa Trzcinkowa, z Materacem Skurzanym pierzem wytkanym,
  8. Krzesel Trzcinkowych, z Poduszkami Skurzanymi pierzem wytkanymi na Kanapie, y Krzesłach, Pokrowce Adamaszkowe Zielone do Zawijzowania,
- Pudetko. na Nogi, Axamitem Zielonym Okryte, Cwieczkami Mosięznymi Obite, futrowane Niedzwiedzkiem, Stare.

1. Zegar na Ścianie Okrągły w Tabaku Póztacany, Kwiątami  
Porcynełowemi roznych Kolorow de Kóta otoczony,
1. Nomin Kamienny, wnim,  
Blacha Żelazna z Herbami Gonca, y Ciotka, oboli dwie  
Blachy Miedziane
2. Wilki Żelazne, z Postumentami Mosięznemi,  
1. Łopatka Żelazna, y dwie Kliszczy, z Gatkami Mosięznemi,  
1. Mieszek z Kurką Mosięzną,  
1. Ekram przed Nominem, Zieloney Kitayki poplamiony,  
w Ramach Drewnianych Ciemnych,
1. Paczeki Drewniany na Drewnku  
na Nominie s Wazką, z Przykrzywadłem, Saskiyy Porcynele  
Cztery Osobki, y dwa Baranki, takkiyyze Porcynele  
u jednego Baranka, Uszka Grakuie,  
nad Nominem Zwiérciadło, w Ramach póztacanych Sncerskiyy  
roboty,
4. Lustra Tabakowe, po jedney Kurce pobożach,  
Powyzey, Portret Jmymy Pana. Podkomorzege; w Ramach  
wytłaczanych Sncerskiyy roboty,
1. Komoda Orzechowa między oknami z Trzema Szufladami,  
przy niej Antaby Mosięzne y Zamki francuskie,  
naniyy, Kamienny Stolik w rozne przebjające się Kolory,  
nad niyy, Zwiérciadło w dwie Tafle z takiemiż kolumnami,
2. Okna Dubeltowe, od ulicy w Ołow, a ze środka wielkie  
Tafle wkił,
2. Firanki białe Muslinu Oroynaryinego ze Sznurami  
y Kutasami,  
Przynich Okienice Składane, 13 w Magazynie
1. Pięć Farfurowy białe, w Farmudze na trzech Nuz-  
kach Kamiennych,
1. Spluwaczka Drewniana,  
Posadzka Dębowa w Ciegietke,

w Gabinetcie

9. Brytów Obicia Zielone Adama sz Kowego, w Ramach  
póztacanych Sncerskiyy roboty,
2. Superporty nade Drzwiami w Ramach wytłaczanych;
1. Stolik Hidskiyy roboty, na 4 Nuzkach z dwoma Szuflad-  
kami, Nuzki Mosiężem z postoto okładane,  
przy szufladkach Zamki Francuskie, Wiersch  
u niego Hinskim Drzewem w Kwiaty rozneho Kótru  
wykładany, na dwa Zamki zamykany, rozkładają się  
w dwie Części, pod Wierschem Zwiérciadło. do wy-  
ciągnięcia z Gateczko Mosiężną,

1. Komoda Orzechowa adynstar Bjora, wiersch rozkładany  
z czterema szufladami, y dwoma pobocznemi matami  
z szeregi antabami mosiężnemi, y zamkami fran-  
cuskiemi,

1/3 Kłuz w łokalu

2. Krzesła Trzcinkowe z poduszkami skurzanemi, Piormi wytkanemi, Pokrowce na nich Adamafzkowe Zielone do Zawiazywania,

1. Zegar na Scianie okrągły w Tabaku postacany, na Wierschu niego, Grobka talar, otoczony do Kota Porcynełowemi Kwiatkami, niedostatek dwóch Kwiatków,

1. Okno Dubeltowe do Ulicy w Otow, a ze Srodka wielkie Taflewohit, Przynim Firanki białe Muslinu Ordynaryjnego u dołu rozdarta,

1. Spluwaczka Drewniana,  
Posadska Dębowa w Ciegelce,

Obojętne Gabinetu, Drzwi Szklane w Ramach w Kit Sadzone Szyby,  
z Zamkiem Żelaznym francuskim,  
Przynich dwoje Firanki białych ptuciennych,

W Sekretnej Gabinetce

Obity ptuciennym Obiciem drukowanym, na Niebieskim  
Dnie w białe Kwiaty,

1. Zwierciadło Kolumnami Niebieskimi Zwierciadlanemi  
Złotem nabjanemi do Kota otoczony, spodem uko-  
lunny brakuie sztuczki,

1. Stolek Trzcina pleciony,

1. Stolec przez się Orzechowy, zwierchu skur, Czerwona  
pokryty, y obity czwiczkami mosiężnemi w nim  
Urynat białe, Ordynaryjney Porcyneł, Spadany,

1. Putezka mata do Sciany przybita,

1. Okno w dwie Kwatery, przy nim Okienice podwojne ze Srodka.  
Przynim Firanki Muslinowa ze sznurem Złotym,

1. Firanki Ptucienne ze sznurem, w Srodku tegoż Gabinetu.  
Posadska Dębowa w Ciegelce,

Do Sypialnego y Gabinetu wchodząc Drzwi z Mosiężnemi Zamkami  
francuskimi, wtychże Lampy y Taflewohit  
Bleiwasow, Malowane, z postacany Lisztewkami

w Panienskiej Izbie przy Gabinetce

1. Komoda Sosnowa, ordynaryjnie Malowana, z trzema szufladami,  
Antabami Żelaznemi, y zamkami takimiż francuskimi,

Wadnia Zwierciadło, Kolumnami Niebieskimi Zwierciadlanemi  
Złotem nabjanemi do Kota otoczony, nawierschu  
u Boku, y u spodu, trzech sztuczki brakuie,

1. Stul Sosnowy Ordynaryjny z Nogami,

1. Stolik Stary z wyginanemi Nuzkami malowanemi pod Klij,

6. Krzesel w osmi wytkanych, Rasę Niebieską, obitych, z nich  
jeden axamitem strzyżonym, w kwiaty Ciemne obity,



1. Tabczan,
1. Kominek, przynim Farmuga Szafkowa,
1. Klucze. Żelazne do Ognia,
1. Ręce białe polewany, na fundamencie drewnianym, na czterech Nuzkach kamiennych stoj.
2. Okna po cztery Kwatery,
- Przynich Tiranki ptucienne białe ze sznurami,
3. Drzwi pojedynczych, z Zamkami żelaznymi francuskimi, Podłoga Sosnowa,

### w Garderobie

1. Szafa na suknie, z jedynastą przegrodami przeforstowa: na przynicy Węszka z Szercią przegrodami, Spodem 4 Szufłady, z nich dwie pomniejsze, z Antabami y Zamkami żelaznymi francuskimi,
- item 1. Szafka w farmudze z siedmio przegrodami, z Zamkiem francuskim żelaznym,
- item 1. Szafa z pułkami w farmudze,
- Schodki do tychże szafow, to wszystkie Sosnowe,
1. Stolik między Oknem, na 4 Nogach Ordynaryjny Sosnowy wrzynany,
1. Okno w cztery Kwatery z kratą żelazną, przynim Tiranka ptucienno biała zła, Podłoga Sosnowa,

### Po Lewej Ręce Pokoje

wchodząc przed Pokój, Drzwi Dębowe z żelaznym francuskim Zamkiem, nad nim Okno w dwie Kwatery,

### w Przed Pokoju

16. Bryłow Obicia ptucienno drukowanego w Kwiaty białe y zielone,
2. Superporły na drzwiach w Ramach pozłacanych,
3. Nabany z poręczami, Orzechowę malowane z Haczkami, z nich jeden z Zamkiem polskim,
1. Stolik Sosnowy Ordynaryjny przy Oknie,
- item 1. Drugi takiż,
1. Ręce Kafłowy białe, wprzki Niebieskie, na fundamencie żelaznym, na Szerciu kamiennych Nuzkach, przynim Drzwiczki żelazne,
- Okno w cztery Kwatery, w nim 4 Szuby spadane, przynim Okienica podwojna składowa,
- Podłoga Sosnowa w Kwadrat,

### w Pierwszym Pokoju

29. Bryłow Obicia Jedwabnego, w Parsy Niebieskie y Złote,
4. Tiranki przy Dwoch Drzwiach popółtrzecia Bryłowa jedna,
- Bryłow Dzierżąc takichże jak Obicie,

2. Superporty na drzwiach w Ramach Czarnych,  
 1. Komino, Obok niego dwa Lustra Kryształowe, z nich tylko jedno dobre,  
 1. Komoda Brzechowa z Kluczem, y Zamkami francuskiemi z trzema Szufladami, Antabami pobielanemi z nich 3. Antaby y sztuczeli 5. matych odigte, w szufladzie leży, Nad nią Zwierciadło wiszące w Jedną Tafle w Ramach Czarnych Lakierowanych.  
 1 Kanapa z poręczami jedwabną materią obite jak Obicie  
 8 Krzesel w Sederach wcale wytarte, miejscami wytarte, pokryte Pokrowcami z Rasy Zoltey,  
 1. Pięć Kąflowy białe, w przęki Niebieskie, na Fundamencie Żelaznym, y 4. Nuzkach Kamiennych,  
 2 Okna Dubeltowe po 4 Kwatery, od Włóg w Otow, a ze Srodka wkit sadzone,  
 Przy nich Tiranki Kitajkowe Niebieskie ze Sznurami ta: Kiemisz stare,  
 Posadzka Sosnowa w Kwadrat,

### w Sypialnym Pokoju

- Obicie do Kłota Adamaszkowe Żulte,  
 1 Zegar na Ścianie w Metalu pozłacanym z Postumentem, nanim Orobka siedzi,  
 2. Obok Portrety za szkłem, w Ramach pozłacanych Srebrskiej roboty, Sp. Jm. Adza. Kanonika Poniatowskiego, y Jm. Pana Reochowa,  
 9 Tabulatur Historycznych w Drewnie, y Ramkach Czarnych Lakierowanych, podobnych Superportom, z nich jedna mata, malowana z Praszkami,  
 1. Komino z Blachą białą u Gory, w nim Blacha Żelazna,  
 1. Wilk Żelazny w trzy przęty,  
 Łopatką Żelazną y Kliszę,  
 Mieszek z Purką, mosiężną,  
 Nad nim, Portret wielki w Ramach pozłacanych, obok tego Dwie pary Luster Kryształowych, z nich para wcale zła,  
 1. Kanapa Dębowa wytkana włosami, Astrachanią Czerwoną obita,  
 Naniej materae takież Astrachani, włosami wytkany,  
 4. Poduszki takież, Pokrowce nanich z Rasy Żoltey,  
 6. Krzesel Adamaszkowem Żoltyem obitych podobnym Obiciu, włosami wytkane, w Sederach wcale wytarte, Pokrowce nanich z Rasy Żoltey,

1. Stolik Olzowy z Składanemi Gokami, na 4 Nuzkach ze Szponą,  
y Kutkami Spodem do poruwania, wskroś środkiem  
spadany,

1. Bjro Orzechowe z trzema Szufladami, Antabami Mosiężnemi  
poztacanemi, y Zamkami francuskimi y Kluczem,

13. Klucz w skłaku - - Kantor Zamknięty,

1. Krzesło Trzcinowe z Poduszką skurzaną pierzmi wytkaną, do  
niego Pokrowiec Zielony Adamaszkowy w Szafie Gar-  
derobianej,

Okno Dubeltowe pa 4 Kwatery, 4 Szyby Spadane, od Ulicy w Otow-  
a ze Środka w Kit.

13. w magazynie Okienice Składane. od niego w Magazynie,

Przynim Firanki płucienne białe ze Sznurem,

13. 2. Firanki Adamaszkowe Żółte zpinane, w czterech Brytach

Posadzka. podobne Obiciu  
w Kuchni. Sosnowa w kwadrat.

w Garderobie

Drzwi Dębowe z Zamkiem Żelaznym francuskim,

1. Szafa. na suknie chowae, z płowojnemi Drzwiami, w niej  
9. Putek, przynię 3. Firanki Rasy Zielonej na Drzwiach,

Szafa. Ordynaryjna z Pulkami na niej Stoj,

Szafka Orzechowa do Bjora należąca, z Sypialnego Pokoju  
z Drzwiczkami podwojnemi, y mosiężnym Zamkiem  
francuskim,

w niej 15. Szufladek, między niemi w Środku Drzwiczki z Zame-  
czkiem mosiężnym, które otworzywszy dwie. Szuflad-  
ki maie,

Spar Lustr Zwierciadlanych do Pokoju na Ściany, z nich jedno  
w Skroś spadane, do nich Kryształowych Kurek  
w Szufladkach 10.

1. Szafa Ordynaryjna z czterema Pulkami,

13. 1. Szafka. Pomniejsza na Ścianie z pulkami czterema, przy niej  
dwie Firanki Rasy Zielonej przybite.

2. Listwy Sosnowe na Ścianach w nich 26. Haków. Żelaznych  
Slusarskiej roboty do wieszania takichże Haków  
obok Kominki, w Sypialnym Pokoju 5.

1. Stolik Sosnowy z Krzyżowemi Nogami, Szufladką y Zamkiem  
francuskim.

1. Taborecik Płutnem Szarym Obity,

Okno. w cztery Kwatery,

Drzwiczki Żelazne od Pięca, przy zamurowaney Farmudze na  
Zawiaskach,

Posadzka Sosnowa w kwadrat.

w Łazience

Obitko Płucienne drukowane, w Kwiaty Niebieskie, z Listwami  
poztacanemi,

na Ścianie Kopersztych z Szkltem, w Ramach pozłacanych Sre-  
cerskiej roboty,

1. Kanapa Olszowa pod Oleg malowana, Obita ptutnem iak na Ścia-  
nie, wystana wosami,

Nanię Materac takiego ptutna zwienschu, Dwie Poduszki  
spodem szare ptutno, wytkane wosami y materac,

Dwa Waty takiego ptutna, wosami wytkane,

Farmuga Biała Marmurowana, u Gury Sztukatorski pozlacany Kwiat,  
Wnicy Wanna Cienowa, nad nią Rurki, od Kottow wychodzące,

w Skroś Ściany, przynich dwie Mosięzne zakręcane  
do puszczania wody, Stoj w Skrzyni Drewnianej Sre-  
cerskiej roboty, przy niej Stopień Dębowy,

na niej Włoho Drewniane na Pasach, pokryte ptutnem iak  
obicie,

Kominiek Gipsowy przy Drzwiach, Sztukatorskiej roboty we  
floresy pozlacany,

2 pary Luster Drewnianych Sreberskiej roboty pozlacanych, obok  
Kominika,

w nim Wilk Żelazny w Tryangul, Nasarskiej roboty,

Okno z Czterema Kwaterami, Szyby w Karne Sadzone,

2 Kwatery donicze ptucienne, przystawiane w Ramach,

2 Okienice potrojno skladane z Żelaznemi Ryglami, malowane  
Bleiwasową farbą, z pozłacanemi Listwami,

Przynim Firanka biała ptucienna ze Sznurami,

1 Krzesło Trzcinkowe z Poduszką Skurzaną pierzem wytkaną,  
do niego Pokrowiec Adamażkowy Zielony, w Szafie  
Garderobianej,

Posadzka Sosnowa w Kwadrat,

Jzba Kredzowa Idąc Gankiem Żelaznym,

Drzwi Dębowe z francuskim Zamkiem y Klamką,

Na Ścianach do Kota Listwy, z Kothkami Drewnianemi,

1. Stut Sosnowy na 4 Nogach, na nim

2. Kottly międzyane do Łazienki należące, z przykrywadłami  
Sosnowemi,

1. Stolik na krzyżowych Nogach Sosnowy, ordynaryjny,

Szafa z przegrodami y Drzwiczkami, na Zawiaskach żelaznych,  
z Koblac do Ktutki,

4. Tabczany,

1. Pięć Kafłowy białe, wprężki Niebieskie, z Rurą Białą  
do Kominu, y Drzwiczkami Żelaznemi, podmurowany,

Drzwiczki Żelazne, y Drewniane, na Zawiaskach od Pieca  
Salowego,

Okno w trzy Kwatery, w nim 4 Szyby spadane,

Podłoga Sosnowa,

1. Latarnia w białej Glazie z kagancem wyszedrzy na Schody  
Okno o 4 Kwaterach

Na Drugim Piętrze po Lewey Stronie  
w Przed Pokoju wchodzące

Drzwi Ordynaryjne Dębowe pojedyncze, z Zamkiem Żelaznym  
francuskim,

3. Slabany z Haczkami,

2. Stoty Sosnowe na Nogach Starych stare,

4. Stolki Drewniane Stare, z nich dwa z Poręczami

Pięć Kąflowy biały, wprzeczki Niebieskie, podmurowany,

Okno w Cztery Kwatery,

Podłoga Sosnowa,

w Drugim Pokoju

Drzwi Dębowe, z Zamkiem Żelaznym francuskim,

1. Stut Ordynaryjny Sosnowy,

8 Krzesel Starych, Skurę Złotą, pokrytych, włosami wytłakanych,

z nich dwa z poręczami, jeden w tyle złamany,

item 2. Krzesła Odmienne Skurzone, z tyłami potamanemi,

1. Komin z Blachą Żelazną w środku, przynim stoj Zastawka

Drewniana,

Pięć Kąflowy biały wprzeczki Niebieskie podmurowany,

przynim dwoje Drzwiczek Żelaznych, z przed Pokoju,

2. Okna po Cztery Kwatery,

Podłoga Sosnowa,

w Trzecim Pokoju

Drzwi Dębowe, z Zamkiem Żelaznym francuskim, bez Klucza,

1. Stolik Stary Ciemno Malowany, na Nóżkach wyginanych,

pokryty płótnem z fernixem,

item 1. Stolik Sosnowy, na Krzyżowych Nogach z podnóżkiem,

1. Łóżko Sosnowe dla jednej Osoby,

1. Komin,

Okno w Cztery Kwatery, w nim Szyba Spadana,

Podłoga Sosnowa,

w Czwartym Pokoju

3. Drzwi Dębowych, z nich dwa z polskimi Zamkami,

1. Pięć Kąflowy biały, wprzeczki Niebieskie, podmurowany,

przynim Drzwiczki żelazne z kuchienki,

Okno z Czterema Kwaterami, w nim Szyba Spadana,

Podłoga Sosnowa,

Kuchienka z kominem wyprowadzonym w Gure.

2. Półki marte,

Drzwi Dębowe z przychodu, z Zamkiem Żelaznym, przynim

z nich Zamek polski bez Klucza, nad niemi Okno

bez trzech Szyb.

Okno z czterech kwaterami

Na Ganku Żelaznym Drzwi z przychodu y dwóć drzwi w Kioncie  
Dębowe, nad jednem Okienko bez czterech Szyby,  
w Poddasze na Gure idąc Drzwi Dębowe, z Rygłem żelaznym do Za-  
mykania na Kłódke,

### Na Gurze

Łuzko Dębowe Łaskie rozebrane dla jedney Osoby do Pawilonu  
wtem Łuzko na Dębowych Nogach, do sznurowania dla jedney Osoby,

9. Tabczanow jeden bez trzech Nog,  
1. Zastawka Drewniana, do Komina Pierwszego Pokoju, Malowa:  
na Błękitną farbę jak Lamperye,

2. Stolce Sosnowe Stare,  
Latarnia Wielka w blasze, osmiograniasta do wieszania  
wniey 4 Szyby wytłuczone,

2. Okna przeciw siebie, z nich jedna Kwaterna wcale zta,

3. Korse plecione, z nich jeden Kwadrasty z Wiekim,

### w Drugim Poddaszu oboj tej Gury

Drzwi Dębowe z Pokoju Sypialnego pierwszego Piętra,

Okienice podwojne do trzech okien z tych Pokojow oddzielne,

wtem - Okienica podwojna przez się Dębowa od jakiegoś Okna,

Okno o dwóch Kwaterach, w nim Szyba wybita,

### Na Trzecim Piętrze w Poddaszu Gura.

prymy Drzwi Sosnowe z polskim Zamkiem y dwoma Kluczama,  
wniey Okienko w Otow dobierane, z drobnemi Szybami,

Jzdebka z Drzwiami Sosnowemi, Zamkiem polskim y Kluczem,  
Obita ptutnem drukowanym w niebieskie Kwiaty,  
z Sufitem ptuciennym,

Okno w dwie Kwatery,

Stolik w Tryangul, zbyginianemi Nuzkami,

Komorka w Poddaszu z Drzwiami Sosnowemi, Zamkiem y Kluczem  
polskim,

wniey 13. Markizow do Okien z Drzawkami, Sznurami, y

26. Zatyckami Żelaznemi, z nich trzy Drelichowe  
wprzki, do nich Stut bez Nag,

Łuzko rozebrane na dwie Osoby Frankuskie, do niego Notara  
z Prętami Żelaznemi y Srubami do Firanki należą

13 Sztuk Łuzka więkzych y mniejszych w Adamaszkę Złotym,  
niektorych Sztuk brakuie,

4 Firanki Rasy Futtey od tegor Łuzka, w nich 13 Brytow,  
y Ptoteł takieyze Rasy,

6. Pokrowcowa z krzeset, takieyze Rasy, naruszone Mulem,

18. Brytow Obicia ptuciennego drukowanego w niebieskie  
ciemne Kwiaty, z Panielickiey Szby, y Kawatkow  
mniejszych y więkzych Szesc Stare,

- 3. Srotki Trzcinę plecione z Sali, w Sedesach wcale popsute,
- 3. Okna Taflowe wkit sadzone, z Pokojow Lewey Strony odigte, z nich 3. Tafle spadane,
- 3. Taboreciki plutnem Szarym pokryte z Lazienki,
- 4. Spluwaczki drewniane z Kliju popuszczati,
- 3. Listwy Sreccerskiej roboty Nowe, na Model do Paradnych Pokojow, z nich jedna portacana,
- 1. Wilk Żelazny od iakiego Komina,

Schodami, obok Panienskiej Izby idgc.

w Poddaszu Gura na Staienne rzeczy.

- przyniez Drzwi Dębowe, z Skoblicą do Ktutki,
- wniey Komorka z przeformowaniem Drzwiami Sosnowemi, Zamkiem polskim y Kluczem,
- Na Scianach Listwy na Szory y inne rzeczy,
- Obok dwa Kozty, z Deszczel Sosnowych na Nogach, dla Kulbask
- 1. Luft w Murze dla Swiatla,

Przed Komorką

- 2. Stolce Sosnowe Nowe,
- Schodki do Garderoby należące mate nowe,
- 1. Tabixan,
- Kładka Okrągła, z Miedzianego drutu pleciona, wniey spud drewniany zepsuty,
- Okno w dwie Kwatery,

Wywieszony z Gury okno przy schodach.

Szedziny nadot

- Spizarka mata pod schodami, z Drzwiczkami Sosnowemi,
- z Zamkiem polskim y dwoma Puthkami,

wchodząc do Kuchni

- Drzwi Dębowe z Antabą y Zamkiem polskim,
- wniey Puthki na Scianach do Kola,
- Stut Stugi Dębowy Jednostajny, z dwoma Szufladami,
- y Szafką w srodku, przy nich Zamki polskie,
- do jedney Szuflady Klucza Braknie, spodem Puthki wskroś,

Kuchnia Murowana z siedmią fajerkami Żelaznemi wewnątrz y kratkami, opasana Żelazem do Kola, na niej dwa Wilki żelazne do Drew.

- item 2. Wilki do Drew y dwa Wilerki z Haczkami do piczystego obracania, przy murach,
- 2. Okna po 4 Kwatery z kratkami Żelaznemi, w nich 4 Szyby Blaszane dla Luftu, 4 Szklane spadane, a jedney wcale Braknie.

wchodząc do Piekarni

- Drzwi Dębowe z Polskim Zamkiem, y Kluczem,  
2. Stoty Olizowe toczące się z sobo, jeden z nich stoj na szafce  
z Drzwiczkami, Zamkiem polskim y Kluczem, Drugi  
na nogach z Tarcie, z Szufladą, Zamkiem y Kluczem,  
Putha przy scianie, nanię szafka zamknięta bez klucza,  
Dziza do Zarabiania Ciasta, bez wiekła,  
Pięć Piekarski, w szelusiach kamie żelazne, y Drzwiczki,  
u komina blacha do zakręcania,  
2. Łopaty, y Kociuba, drewniane  
Okno z kratą żelazną w cztery kwatery, w nim dwie  
szyby spadane, a drzewce wcale wytłuczonych,

wchodząc do Spieźarni

- Drzwi Dębowe z Polskim Zamkiem, Antabą y Kluczem  
wnę szafa Sosnowa z Drzwiami, trzema Puthami y fran:  
cuskim żelaznym Zamkiem,  
Krzynia na Legominy, z sześciu przegrodami, Spodem dwie  
szuflady z tyłu przegrodami, dwoma Antabami,  
Zamkiem francuskim żelaznym,  
Stół długi przy oknie Sosnowy, na krzyżowych nogach  
z podnuzkiem, nadnim, y podnim, dwie Puthki,  
w nim 2. Puthki przy scianie,  
1. Okienko z kratą żelazną, bez szyby jednej,  
3. Szafki kuchienne stare.

Nadole z Przychodu do Kamienicy

2. Kamienne stopnie,  
Drzwi Dębowe, żelazną blachą obite.

Po prawej ręce Izba

- Drzwi Dębowe do Kłota żelazem na krzyż obite, z francuskim Zam:  
kiem, klamką, y skoblicą,  
w Izbie 5 Taflie małych stotu, z składanemi nogami,  
w nim 4. Taflie wielkie stotu, z składanemi nogami,  
4. Stółki Sosnowe, z poręczami stare,  
2. Wanienki do mycia szkieł Sosnowe,  
2. Cwierci do mierzzenia mąki, y owsa, z nich jedna Dębowe,  
1. Puthorce Sosnowe,  
1. Schulerhaus, Malowany w prozki czerwony, y biały,  
Okienica Dębowa z Drzwiczkami od ulicy, w krosie żela:  
zną blachą obite, z osmio skoblicami, sztabą żel:  
laza, w krosie y srubę, jedno, ze środka do za:  
mykania,  
Okienko z kratką żelazną w Gurze,  
Podłoga Sosnowa.



Potęrze Aronie Szizarka

Drzwi Dębowe, z Zamkiem polskim y Kluczem,  
wnię Szafa Sosnowa, z podwojnemi Drzwiami, trzema prze-  
gródami, y zamkiem zeprutym polskim,

item 1. Szafa Długa z trzema Puchkami,

3. Okna przeciw siebie, z nich dwa małe z Kratami Żelaznemi,  
Podłoga Sosnowa.

Do sieni wyszedzły Kamienna Posadzka.

Po Lewey Ręce Izba z przychodu

Drzwi Dębowe do Kółka żelazem y na Krzyż Obite z francus-  
kiem Zamkiem, Klamką, y dwoma Skoblicami,

w Izbie Ręce Kafłowy Zielony Zły,

Okno od Ulicy z odrzuwanym Środkiem, przy nim Okienica  
Dębowa z Drzwiczkami od Ulicy, wskroś Żela-  
zną Glachą obite z osmiu Skoblicami, Sztabo Żelaza  
wskroś, y srubami dwoma, ze Środku do Zamknięcia.

item - Drzwi Dębowe, z Zamkiem y Kluczem polskim, do Kuchni  
wychodzące, nad niemi Okno, w nim Szyby brązowe,

w Kuchni

Stół Dębowy Długi, na Nogach Sosnowych, nad nim przy Ścia-  
nie Puchki y Lisztwa, na kucharskie naczynie,

Kuchnia Murowana, do Kółka opasana Żelazem, przy niej  
dwie Fajerki zamurowane, z Żelazem y Krat-  
kami, pod nią Ręce Pasztetni z Drzwiczkami  
Żelaznemi, nad nią Kapa z Prętem żelaznym,

Drzwi Dębowe z Zamkiem polskim, y Kluczem z Sieni,

Okienko z Kratą Żelazną,

Posadzka Ceglana,

Drzwi Dębowe z Polskim Zamkiem y Kluczem na Podwórko  
wychodzące.

w Podwórku

Wanna Sosnowa do Kąpieli,

Drzwi Dębowe, w koncie na Łokiu,

Piwnice Ctery z czterema Drzwiami Dębowemi, z przychodu  
Schodki Dębowe,

Pierwsza Piwnica w Środku drugich, z Drzwiami Dębowemi y  
Zamkiem francuskim, w niej Legary do Kółka,  
excypowana dla Jwmsjnego Pana Podkomorzego  
Koronnego.

item 3. Piwnice naprzeciw siebie, jedna z nich mała, pod schodami,  
z Drzwiami Dębowemi, Skoblicami, y jednym

Ryglem do Kłudek, w jednej Legary do Kółka,  
4 Lufty z Kratami Żelaznemi, wychodzą, dwa w Ulicę, y w Po-  
dwórko dwa,

Na Gure. wchodzą, 6 Kamiennych Stopni, Schody w trzecie  
Dębowe, w Poddażne Gury, wszystkie Sosnowe.

w Tytle Kamienicy przez Drogę

1. Studnia z Nową Głowina Sosnowa, uniey koto z Lancu-  
chem zelaznym, y wiadrem skowanym Debo-

Stajnia, przyniey Drzwi Sosnowe, z Skoblicą do Ktutki,  
uniey w Krosie Złoty naprzeciw siebie stare dwa wcale  
złe, spodem deszczkami obite gasta, z Drzwicz-  
kami y Ryglkami, przed każdym koniem, nad  
Złotami Drabiny,

11 Stupkow z Drzewicą Drzżkami między konie, po jedney  
Stronie Podtoga Nowa, a po drugiej wcale zła,

3 Okna z Szesciu Kwaterami, w nich brakiule Szyb jedy-  
nascie,

Srodkiem Stajni Bruk,

Gura ze Schodami Drzwiami Sosnowemi, z Skoblicą do  
Ktutki, dla składu Owsa, y Siana, uniey dwa  
Dymniki,

item Stajnia, przyniey Drzwi Sosnowe, z Skoblicą do Ktutki,

uniey Złub wzdtur Catey Stajni, glachą zelazną obity,  
spodem deszczkami obite gasta, z Drzwiczkami y  
Ryglkami, przed każdym koniem, nad Złotem  
Drabina,

5. Stupkow z Drzżkami między konie,

Podtoga wcale zła,

Po drugiej Stronie dwa wputforstowania dla Siana,

2 Okna przeciw siebie,

Na Gure Drzwi zabite, poniewaz Schodow niematz,

Wozownia z Wrotami, y zelazną Kana do Ktutki,

uniey Przeformowanie w Stupach, z Balow do put-  
Scianny, przyniey dwa Złoty, mniejszy, y więk-  
szy, na Stupkach

item Wozownia z Wrotami, y zelazną Kana do Ktutki,

uniey na Scianie Drabina dluga na hakach, y Karetka  
grompna Pana Podkomorzego. Paryska do odebrania

w koncie Stajniow, przy Rysztoczku.

Komorka z Tarcie do Chowania Węgli, z Drzwiczkami  
y Skoblicą do Ktutki,

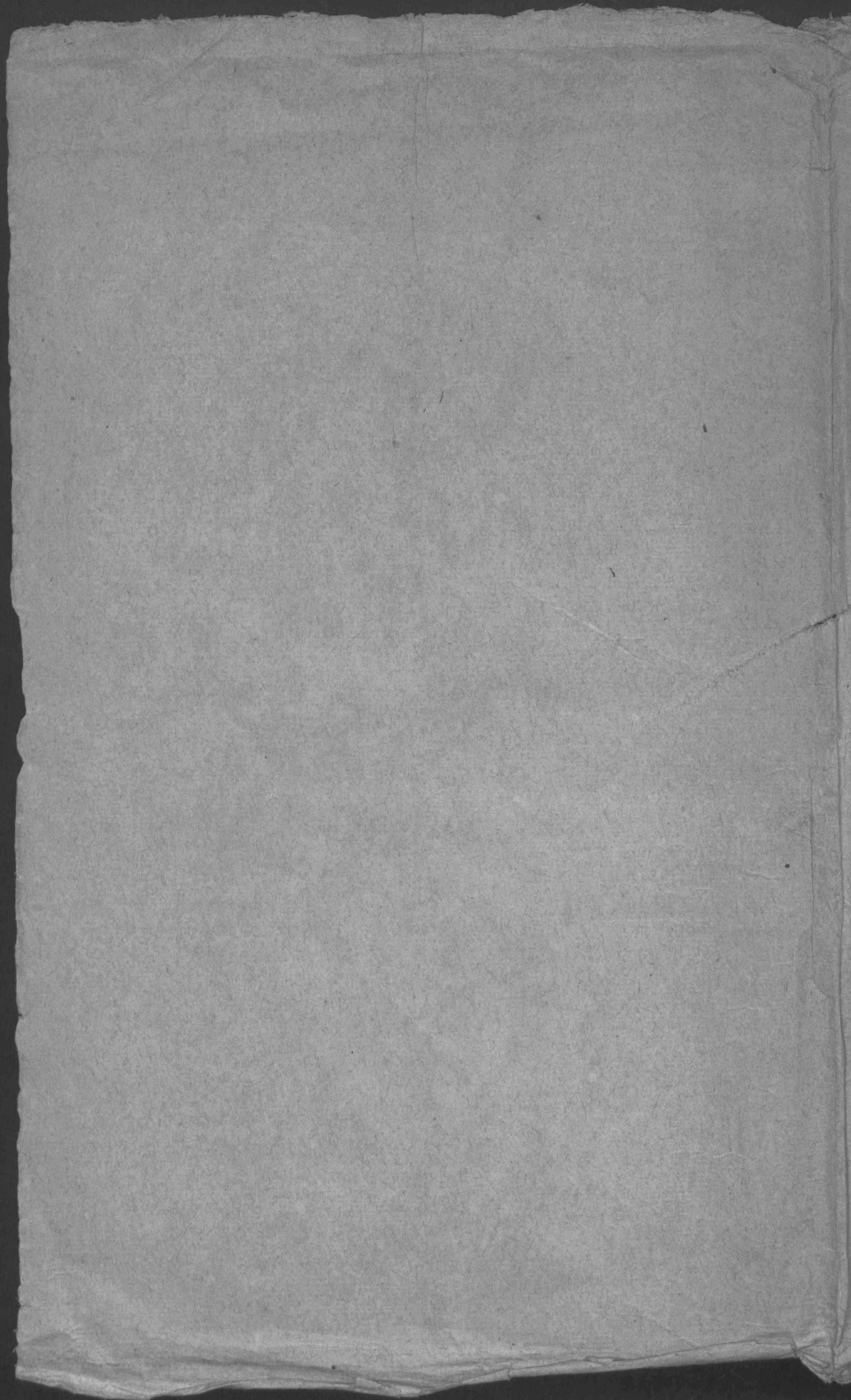
przyniey Transet z Drzwiami, z Zepsutym Zamkiem,  
y Zawiasa złomana, przy Drzwiach.

Wychodząc z Podwurza obok Bramy

Furthka z Zamkiem francuskim, dwoma Skoblicami,  
y Rygłem, zawiasa jedna złomana.

To wszystko jako według tego Rejestru odbieram, z ob zupełne  
przeexpiracyi kontraktu oddac y zostawic Higuji y w  
Warszawie 20 Martij 1760. Arcz Czartoryski

Stok



Skanowanie i opracowanie graficzne na CD-ROM :



ul. Krzemowa 1

62-002 Suchy Las

[www.digital-center.pl](http://www.digital-center.pl)

[biuro@digital-center.pl](mailto:biuro@digital-center.pl)

tel./fax (0-61) 665 82 72

tel./fax (0-61) 665 82 82

**Wszelkie prawa producenta i właściciela zastrzeżone.**

**Kopiowanie, wypożyczenie, oraz publiczne odtwarzanie w całości lub we fragmentach zabronione.**

**All rights reserved. Unauthorized copying, reproduction, lending, public performance and broadcasting of the whole or fragments prohibited.**