

Lwowska Naukowa Biblioteka im. W. Stefanyka NAN Ukrainy. Oddział Rękopisów.

Zespół (fond) 4.

Zbiór rękopisów Biblioteki Baworowskich

Dział (opys) 1

1618. Inwentarz dóbr Skaryszewa spisany dn. 26. VI. 1780.

STRONY NIEZAPISANE NIE ZOSTAŁY ZDIGITALIZOWANE

Львівська бібліотека
АН УРСР

ВІДДІЛ РУКОПИСІВ
Баб. 1618

IV V B. 42

№ 1618

Investar dbr
Kauzrewo

V. B. 471
P. 1618

Nr 1618

N. W. S. N. T. A. R. Z.
Dobry Skarysewa

pisany Dnia 26 Junia

1700 Roku

- 5to Plac W.W. Manucego.
 6to Urodzonego Zaleskiego.
 7mo Urodzonego Szczepanowskiego
 8vo Dworek Promotorya na Gruncie Promotorstkim
 9no Dworek Majewskich.
 10to Dworek Kiszewskich.
 11to Dworek Tulinskiego

Ulica Przed Koscielna

Na ktorey

- 1mo Dworek Szczepanowski
 2do Dworek Kobylczakiewicza
 3to Janki Przerzynie
 4to Benedykta Dambrowskiego Dworek
 5to Wyglodowa Dworek
 6to Dworek Falkowski
 7mo Dworek Soszczyńskiego
 8vo Dworek Eychyorta
 9no Dworek Wrokowski
 10 Jana Poniatowskiego.

Stodowy Rynek

Pierwsza Potai tego Rynku

Na ktorey.

- 1mo Dworek Szyozkowski
 2do Dworek Szyozkowski
 3to Dworek Bryngiera
 4to Dworek Kostowski
 5to Dworek Demera
 6to Dworek Borowski

Ulica Jerozna

Na ktorey

- 1mo Dworek Sukcesorow Jareckich
 2do Dworek Golczynskich
 3to Dworek Bysikiewiczow
 4to Dworek Radtowski
 5to Dworek Kotowski
 6to Dworek Zakrzewskich
 7mo Dworek Wieruski
 8vo Dworek Grygielskich
 9no Dworek Gembickich
 10mo Dworek Ktosinski
 11mo Dworek Dumanowski
 12mo Dworek Kobylczakiewicza
 13to Dworek Susika
 14to Dworek Roickich

15to Dworek Tawłowski
Długa Potai Ryнку Stodowego.

Na ktorej 1mo Dworek Szyman'skiego
2do Dworek Boguckiego
3tio Dworek Saduskiego
4to Dworek Trzcin'skiego
5to Plac Obornickich

Ulica ku Okopowi Idąca

Na ktorej 1mo Dworek Kozin'skiego
2do Dworek Pitruszewskiego
3tio Dworek Biateckiego Wdowy.
4to Stodoła Czyszowskiego
5to Dworek Kóttowski
6to Dworek Rourickiego
7mo Dworek Hippolita
8vo Dworek Roguskiego
9no Dworek Stojczyński
10mo Dworek Sycyński
11mo Dworek Skowry
12mo Dworek Tuszewski

Trzecia Potai Ryнку Stodowego

Na ktorej 1mo Dworek Zebrowskiego
2do Dworek Kleczyn'skiego
3tio Dworek Sukcesorow Tulejewski
4to Dworek Sielinski
5to Dworek Pniński
6to Dworek Weyzerow
7mo Dworek Benedykta Dambrowskiego

Ulica w tyłach Kościoła

Na ktorej 1mo Dwór Mielini'skiego
2do Plac Korycin'skiego
3tio Dworek Skuzinski
4to Dworek Cyszpowszczyzna
5to Dworek Sunderskiego
6to Dworek Przegorza Poniatowski
7mo Dworek Niemyskiego
8vo Dworek Tallow
9no Dworek Albowizna

Czwarta Potai Ryнку Stodowego

Na ktorej 1mo Dworek Dambrowskiego
2do Dworek Strzyewskiego

5to Ww. Pamię Charitatis
4to Dworek Kasprow Dąmbrowskiego
Długa Potowa Ulicy Przed Kościelną

Na którym 1mo Dworek Łukaszevicza

2do Dworek Dynhoffa

3to Dworek Cichoński Wdowy

Ulicę od ulicy Kościelnej ku Wisle idący

Na którym 1mo Dworek Dąmbrowskich

2do Dworek Dulhowskiego

3to Dworek Millerowskiego

4to Dworek Lutoburskiego

5to Dworek Inamian'skich

6to Dworek Plac Ww. Inamiancego

7mo Dworek Papińskiego

8vo Dworek Roguskiego

9no Dworek Burzyńskiego

10mo Dworek Ransoneta

11mo Dworek Myszałowski

12mo Dworek Markowski

13to Dworek Zatomusza

14to Dworek Łuczyńskich

15to Dworek Łomnińskich

Rynek Tarpiowski

Na którym 1mo Dworek Sadowskiego

2do Dworek Korkeniówskich

3to Dworek Kosińskich

4to Dworek Zabokrzycki

5to Dworek Wysocki Wdowy

6to Dworek Ziarnieckich

7mo Dworek Włodczyńskich

8vo Dworek Czerwików

9no Dworek Foglow

10mo Dworek Grabkowy

11mo Dworek Terdynantów

12mo Dworek Woycińskich

13to Dworek Pankowskich

14to Dworek Gutowskich

15to Dworek Janeczek

16to Dworek Koryński

17mo Dworek Jabłonskich

18vo Dworek Trzecińskiego

19no Dworek Magazyn Adamowski

20mo Dworek Szyznowskich

- 22 do Dworek Morkowski
- 23 to Dworek Szerputowski
- 24 to Dworek Brzezicki
- 25 to Dworek Roguski
- 26 to Dworek ~~Das~~ Zelaszowski
- 27 mo Dworek Golbiaza
- 28 wo Dworek Zamoycki
- 29 no Dworek Zelfszynski
- 30 mo Plac Kornaszewski
- 31 mo Dworek Engiellow
- 32 do Dworek Dambrowski
- 33 to Dworek Papieski
- 34 to Dworek Brzozowiecki
- 35 to Dworek Obornicki
- 36 to Dworek Radzikowski
- 37 mo Austenji Kapitulna co y wyzej Opisana

Domy na Przodku Targowiska

- 1 mo Dom Zamoycki
- 2 do Dworek Papieski
- 3 to Plac Szerputowski
- 4 to Dworek Wyszynski
- 5 to Plac Brzozowiecki
- 6 to Plac Samsonowicza

Wszystcy Obywatela Miasta Skaryszewa podlug dawnego przez Kapitułę wymiaru obniwaja grunty dotychczas Kapituły należących wlok in ~~170~~ osmnaście y cięsi jedne, płacąc zwłoki każdej Czynności do Skarbu Kapitulnego po złotych Polskich dwadzieścia Dzienię groszy dwadzieścia sześć, dla czego wypada z każdej cięsi po złotych 17 zł 14. te zaś cięsi ad presentem Posiadania.

	Wlok Polsk	cięsi	gron
1 mo Dambrowski	1	7	14
2 do Bielinski	2	14	28
3 to Wodczynski	2	14	28
4 to Romyński	3	22	42
5 to Wodczynski	2	7	14
6 to Cichocki	2	14	28
7 mo Jabtonski	1	7	14
8 wo Marcin Szyszowski	3	22	42
9 no Roguski	2	14	28
10 mo Zielinski	1	7	14
11 mo Dambrowski	3	22	42
12 mo Biateka	1	7	14
13 to Strzyzewski	2	14	28
Latus fuit			24. 279. 01

		Amort. półk.	Wiek Półk.	Prosz.
14to	Ktosiniński	1	7	14
15to	Tuliński	3	22	12
16to	Konieczniński	1	7	14
17mo	Skibniewski	1	7	14
18vo	Wysocka	2	14	28
19no	Samsonowicz	2	14	28
20mo	Hayler	2	14	28
21mo	Cieszevska	2	14	28
22do	Mrokowska	3	22	12
23to	Markowski	3	22	12
24to	Poniatowski	3	22	12
25to	Markowski	2	14	28
26to	Sadowski	2	14	28
27mo	Przewski	5	37	10
28vo	Papieski	1	7	14
29no	Susicka	2	14	28
30mo	Szczepanowski	1	7	14
31mo	Rumanowski	1	7	14
32do	Tuszeński	3	22	12
33to	Dąmbrowski	2	14	28
34to	Papieski	4	29	26
35to	Szyzkowski	2	14	28
36to	Burzyński	2	14	28
37mo	Latus Latus fait		176	548

Proszę tej wyżej wyrażonej sprawy z Kol. są obowiązaniami Obowiązków i Kancelaryj przy tej zapadłej Komplanacji płaconej płaconej na których Płacach ich Dworckich y Domu Potestackim, tak za budowane iako y puste, ato w proporcji szerokości w toku 22 1/2 a drugości toku 70 po sto. Pol. 1. g. 15. Lubo przed tym dopłaconia itakowego Płacu obowiązaniami byli po sto. 3, teraz zaś dla nie na obowiązanego pomiaru Płacu takich iako wyżej wyrażone wyplatania tylko do Pol. 300. g. 25. g. 12. 1/2. Z osiadłości swojej zastępnie do Skarbu Koronnego Komornowe Kancelary z Domu swojego y czynią składkę na za sprowadzenie do nich retencji w starych Polskich 498. Inne zaś obowiązki są wyrażone w Prawach oryginalnych, tak co do Przewenienuji od nich iako y Pładow.

Wies Kamion.

Idąc z Kampszawa Miasteczka wyżej wyrażonego traktem do Prochowa Łach na się Wies Kamion, na który teraz za Przywilejami czyli Konsensami Kapituły wybudowali się Mieszkanie, po lewej ręce drogi Prochowa 1mo Krystyan Rumanowski na Płacu w szerz toku 100. w dłuż to 20 trzymającym na którym ma Dworek z 4 izbami dwiema kuchniami 2ma i Kuchni Kamion dwiema Komorkami dwiema Kuchniami, udrą, lenią, Stajnią

Kuchnia

Studnia y Kuchnia, wsmym oparhanieniu na okot.

- 2do P. Doman'ski na Plau wszere toku 50. wzdurz to: 170.
na ktorym sta Dworek z jzba, jedna Alkierzem schowaniem
Kuchnia sienia y sklepikiem cety oparhaniony.
- 3tio Jana Czarnowskiego na plau wszere toku 50. a wzdurz to: 170.
Dworek z jzbami dwiema schowaniami trzema sklepikiem Pi-
wnia y sienia cety oparhaniony postawit.
- 4to Jan Skibniowski na Plau wszere toku 100. wzdurz 250.
wystawit Dworek z jzba Alkierzem sklepikiem y sienia do ktore-
go Plau cety sobie Pretensya siad Probowicz Skaryzewski
iakhoby wtoki Pustey Koscielney miado byc w dymierzone.
- 5to Franc Legniew na Plau wszere y wzdurz pro toku 50.
miejcy Dworek z jzba Alkierzem Piwnia sklepikiem y sienia.
- 6to Dambrowskiego Plac niezabudowany na toku 50. wszere wzdurz 100.
- 7mo Dominika Milewskiego ma Plau szerokim toku 50. a
dlugim toku 150. Stoi Dworek z jzba jedna Alkierzem Sie-
nia Piwnia y sklepikiem.
- 8vo Grzegorz Poniatowski ma Plac wszere toku 100 wzdurz
toku 200. na ktorym stoi Dworek z dwiema jzbami
Alkierzem sklepikiem sienia y Piwnia.
- 9no Jan Klotup ma Plac wszere toku 100. y wszere to: 100.
wystawit Dworek z dwiema jzbami. etc
- 10mo Betkiewicz ma Plac wszere na toku 50 wzdurz na to: 170.
na ktorym Dworek o jedney jzbie Alkierza y sionce
- 11mo Barankiewicz na plau wzdurz toku 100. wszere to: 50
wymajacy ma si budowac
- 12mo Wrociwozy sie ty Potania az do Okopu a wze drogy pro Prawy
Ryce jest Dworek z trzema jzbami Alkierzami sklepikiem jednym
sienia schowaniem stajnia y stodolka Pawla Milewskiego na
Plau przy samym Okopie wszere toku 100 wzdurz to: 100
majacy w swym Ogrodzeniu.
- 13tio Wawrzencj Wasilowski ma Plac dlugosci y szerokosci to: 50
Kwadratowych na ktorym Plau wystawit Dworek z jzba jedna
Alkierzem, sklepikiem Piwnia y Stajnia.
- 14to Latym Bronestowa ma Plau wszere y wzdurz toku 100 Kwadrato:
wymajacy wybudowata Dworek z jzbami trzema Alkierzem
jednym sklepikiem Piwnia Stajniak y budka od Stajniak
- 15to Jan Malinowski ma Plau wszere y wzdurz toku 50
Kwadratowych, wystawit Domki dwa, jeden o jzdebkach Dwuch
sklepiku Piwnia y Stajniak Podworza oparhaniony. drugi do-
mek o jzbie jedney sklepiku y Piwnia.
- 16to P. Jozefa Dzierzbinskiego Plac wszere toku 60 wzdurz toku
170 na ktorym Dworek z jzbami dwiema Alkierzami dwiema
schowaniami dwiema sklepikami y Piwniami dwiema y Sien

- 11
- 17mo Plac Antoniego Orzechowskiego na Łoku w szerz 30. wzdłuzi Ł. 70 Na
którym Dworek z Jrbą, icedną, y sienią
- 18vo Plac Małcuja Roguskiego w szerz Łoku 30 wzdłuzi Łoku 70 maicy nie
jest zabudowany
- 19vo Plac Jana Lorenca w szerz Łoku 50. wzdłuzi Łoku 80 na którym Dworek
z Jrbą, icedną, y sienią, naybudowany
- 20mo Plac Komorowskiego w szerz Łoku 50. wzdłuzi Ł. 110. nie zabudowany
- 21mo Plac Jm. Bobrowskiego Pisarza Łupnego w szerz Łoku 80. wzdłuzi
do jeziora nie zabudowany.
- 22do W. P. Kijńskiego w szerz Łoku 100. wzdłuzi do jeziora nie zabudowany
- 23tio Łupa Łotna Wm. P. Konopkow na Placu Ob. zernym O. Pastaniona
który w środku jest Dworek z Stajnią, y szopami
- 24to Plac po nad samym jeziorom prosto Placu Wasilowskiego wyżej pod
numerem 18. wypraczonego Sukcesorow niegdys Milewskiego wzdłuzi
od drogi do jeziora idąc przez: Okop na Stodowy Rynek w szerz
Łoku 18. maicy Na którym Dworek mały z Ogrodem.

Idąc od Skaryszewa drogą wyżej wspomianą do Prochowa na Porcie pro-
prawey Ręce, jest młyn wietrzny do Przewięzney Kapituły Katozauy, z wszyst-
kim dobrą którego porządku niżej Specyfikują się tym sposobem.

Porządki w młynie wietrznym.

Oszkardow cetyry. Nro icedny	- - - - -	4.
Drog żelazny icedny Nro	- - - - -	1.
Lina stara na Koturwoie do windowania worow	- Nro	1.
1to Lina stara na Koturwoie do na kręcania młyna	Nro	1.
Skrynia stara	- - - - -	Nro
Lina w szniti - 8.	- - - - -	Nro
Lina Truba do podnoszenia kamienia	- - - - -	Nro
Skrynie Sosnowe nowe dwie	- - - - -	Nro
Zamek Franuski z Kłuczem u Drzwi icedny	- - - - -	Nro
Pytel Stary bez worka icedny	- - - - -	Nro
1to Pytelow nowych dwa	- - - - -	Nro
Kamienien młynskie bigun y spodni dwa	- - - - -	Nro
Na Boku od Goliina Prochowskiego jest domek młynarski stary	- - - - -	2.

o icedney Jrbie z Alkierzykiem przegrodzonym Siontę y Komerę, Okie-
wnim dwa - w drewno oprawne w Alkierzyku Przeicie, Putap nad Jrbą y
alkierzykiem z tarcie, podłogi nigdzie niemasz, Pie Prostę, icedny, Ho-
minex Kapiasty lepiony, Drzwi wszystkich icedno na Skoble y wrzeaj
Dzie zamknięte, z których icedne na Łaniasach, Dach stoma posyżty.

W młynie Koniskim.

Ten młyn za Dworkiem ku wschodowi stoi w uwiązaniu Pruskim
do wpot gliną wysiępiony a do wpot wdeliki pod gontami bez putapu

Drzwi Połudynore na Zauisach na Skobel wrzeicie zamykane, w tym nie jest Papryca zelarna wrzeiono kamienie dwa Spodni y Zwiierzchni Panewka zelarna. Hota dwa Palczaste, Czopow zelarnych cztery na wiatrych Kot, Ryfow zelarnych dziesiec na cyfkach para w kamieniu bud ieden Krynna iedna, Koz do sypiania, y balia okolo kamienia, te wszystkie porządkie dobre.

Browar.

po prawey Rece od Mtyna Konskiego nad jeziorom stoi Browar z bastejo Drzewa w wozie budowany o trzech kondygnacych pod guntami, do ktorego wchodzi z Podwozia do sieni robotny, są drzwi skladane na Zauisach y hakach z klamy wrzeicidzem Ryglami zelarnymi. W tej sieni robotny posadzka na balach z cesty dosto sta reparacyi potrzebuie. W tej sieni Komin wielki od fundamentu wymurowany nad dach wyprzedzony. A na lewą Reke idac do jzby zalowney Stodow są drzwi połudynore na Zauisach, y hakach z wrzeicidzem y Skoblami zelarnymi, w tej jzbie posadzka z cesty sta putap z barci okien dwa w drewno dzywnich z tworzonych cztery y dwoch brakuie, z tej jzby są drzwi do suszarni połudynore, na Zauisach y hakach spouggiem bez klamki z zelarnymi Skoblami, w suszarni posadzka z cesty putap z barci, kurt z sztytow murowany a z bokow z bali, na Rusie pod stod deski z suszarni drzwi do sieni ^{piwowarskiej} połudynore na Zauisach y hakach spouggiem zelarnym w tej sieni piec murowany ciągnący się do stodow suszenia z tej sieni są drzwi iedne po lewey Rece na Podwozie na Zauisach y hakach z klamką spouggiem wrzeicidzem y Skoblami zelarnymi drugie po prawey Rece do komorki na Zauisach y hakach zelarnych Pouronijczy znowu do robotny jzby są drzwi przy Kominie do jzby Pilsarskiej Browarney na Zauisach y hakach z klamką kastykiem y Skoblami zelarnymi, w jzbie posadzka z cesty sta, putap z barci, okno iedno w drewno oprawne odwoch kwaterek z okowami offirane y zamykane na kastyki. Piec z cesty dwie jzby grzeicysty, Komin mularsky roboty od fundamentu nad dach wyprzedzony, w nim Sabatnik z cesty murowany, z tej jzby drzwi do komory na Zauisach y hakach z kłobem zelarnym, posadzka z cesty sta putap z barci. Wyszledczy z tej jzby Pilsarskiej a przedledczy pod Kominem robotnym na Prawey Reke są drzwi do jzby Pilsarskiej na Zauisach y hakach z kłobem antabą y kluczem, posadzka z cesty, putap z barci, Okno iedno o dwoch kwaterek w drewno oprawne offirane, w okwie reparacyi potrzebuie, Komin mularsky roboty, Piec już oprawny, z tej jzby drzwi do komory na Zauisach hakach wrzeicidzem Skoblami zelarnymi w komorki posadzka z cesty putap z barci okienko male w drewno. Pouronijczy

z guby Pivo warskiej do dni robotnej dą drzewi ku jeziorowi pojedyncze
na zamiasach y hakach z Rygłem y skobkami zelaznymi.
Pod Browatem Piwnia, do niej wchodzi od jeziora drzewi pojedyncze na zamia-
sach y hakach z zamkiem kluczem wrzucidłem y skobkami zelaznymi. Po-
sacka teczty putap z balow zty, Okienka trzy dwa bez szkla brucie z szklom
w drewno y zprzetem zelaznym. zty Piwnicy na wschod dą drzewi na zamiasach
y hakach zelaznych do Koste. z Piwnicy powroiu zty do Browatu z guby
Zalowny dą schody nadot z balow do stodoły, w której siany murowane
posacka teczty putap z balow, Okienek trzy z kratami zelaznymi, jedno bez
szkla a dwa z eszktem w drewno. z Surzarni powroiu zty do Zalowny
guby dą schody na górę do drugiej kondygnacji, na której podłoga starui pu-
top starui, a nad robotna guba żadnego nie ma, zty kondygnacji dą schody na
brucie, kondygnacji gdzie putapu wiele brackie, dymnikow cztery do trzech bra-
kuie Okienka do czwartego iert z haczykiem zelaznym ciele yta tla.

Statki Browarne.

Beczek Piwnych			
Kociet wielki miedziany iden trzymający Beczek	- - - - -	26	Nrd - 1
Sten Kociet miedziany trzymający Beczek 5.	- - - - -	-	Nrd - 1
Kadziow do robienia Piva dwie	- - - - -	-	Nrd - 2
Kadzi do zalwania wielka jedna	- - - - -	-	Nrd - 1
Ido Kadzi pomniejsza takze do zalwanu jedna	- - - - -	-	Nrd - 1
Ido kaska w Piwnicy stara jedna	- - - - -	-	Nrd - 1
Wanienka na której obrót zelazna jedna	- - - - -	-	Nrd - 1
Kaska przy Kotle jedna stara	- - - - -	-	Nrd - 1
Kinsztek wielki reparacji potrzebnicy	- - - - -	-	Nrd - 1
Ido Kinsztek pomniejszy iden	- - - - -	-	Nrd - 1
Lij z rurką drewni miedziany drewniany iden	- - - - -	-	Nrd - 1
Ido Lij z rurką drewniany iden	- - - - -	-	Nrd - 1
Konki Starych do dotewania Piva dwie	- - - - -	-	Nrd - 2
Putowarsnikow trzy	- - - - -	-	Nrd - 3
Wybiatkow Okowanych delych dwa	- - - - -	-	Nrd - 2
Wybiatkow mniyszlych okowanych dwa	- - - - -	-	Nrd - 2
Ceber Stary iden	- - - - -	-	Nrd - 1
Kantnarrow w Piwnicy starych cztery	- - - - -	-	Nrd - 4
Kantnar pod Kadzi iden	- - - - -	-	Nrd - 1
Rynnou u stwini dwie	- - - - -	-	Nrd - 2
Rynnou do Kadzi Zalowny dwie	- - - - -	-	Nrd - 2
Rynnou Stolarska robota jedna do wybijania z kotta	- - - - -	-	Nrd - 1
Rynnou do wybijania z kotta do Kinszoka jedna	- - - - -	-	Nrd - 1
Rymienka do spuszczenia Piva jedna	- - - - -	-	Nrd - 1
Kosz do wynoszenia Stodu Stary iden	- - - - -	-	Nrd - 1
Obzeczow jeziorowych wielkich nowych trzy	- - - - -	-	Nrd - 3
Klony zelazne dwa	- - - - -	-	Nrd - 2
Obzecz z stary dwie	- - - - -	-	Nrd - 2

Studnia do tego Browaru należąca Wymboka cała na Okot z gruntu ocembrowana, przy której turawie dwa, kłuby dwa w telazo okute z pękami zelaznymi y krowkami takze tokami do poienia koni.

Officina

Wrogu czyli szczyt Browaru od wschodu stonia przybudowana jest Officina dla offycjalistow Ekonomickich z drewna tartego w węgiet budowana tym sposobem wchodząc po schodkach są drzwi do sieni na zamiasach, z kłambką y pougiem y dygłem zelaznymi w sieni prosiaka cieply aputap starci uktudany, z tej sieni po lewej ręce drzwi do jęby komisarzkiej, w której podłoga y putap starci obicie stare przecienne szaro malowane, Okno o dwóch kwaterach jedno w otworu zokowem na kaciykach offierane, a przynim okiennica na zamiasach z ryglem zelaznymi, Peci zielono malowany dnie przedki ogrzewaicy, kominek mularska robota, z tej jęby drzwi do przedki na zamiasach kłambką y pougiem zelaznymi, podłoga y putap starci, Peci ten sam w y w jębie pierwszego okno jedno o dwóch kwaterach, takie iakto y wspieraczy jębie z okiennicy, także z tej przedki drzwi do komorki przeformowanej tarciami od Komory Ekonomickiej na zamiasach kłambką y pougiem zelaznymi w której podłoga z cieply aputap starci y okienko małe, powonciwszy do sieni są drzwi po prawej ręce do jęby Ekonomickiej na zamiasach z kłambką y pougiem zelaznymi w której podłoga y putap starci, Peci jedna skrzynia od dołu z cieply murowan a druga ~~skrzynia~~ z kłambki malowanych zielono, kominek mularska robota, okien dwa każde o dwóch kwaterach w otworu oprawne, z okiennicami na zamiasach y kłambką z tej jęby drzwi do przedki na zamiasach y kłambką pougiem zelaznymi z przedki wchodząc do sionki tylnej, są drzwi bakowex y falkowego zamknięcia, z sionki po lewej ręce są drzwi do komorki na kłambkach zelaznych na wroście y skobel zelazny kłotka zamykane w której prosiaka z cieply okienko kwadratowe w otworu oprawne małe y pękami dwiema zelaznymi opatrzone, z tej komorki są drzwi w sianie murowanej do sionki na kłambkach zelaznych y zamiasach Zapora zamykane, z sionki tylnej są schody na górę wyprowadzone na której polepa tytko jest do potrawy, między temi dwiema sionkami jest komin smystralny z gruntu cały wymurowany, pękami zelaznymi dwiema ugiem wietny z dwoygiem drzwi wstow na przestrat udotu, dach na ca tym budynku guntami pobity z dwiema dymnikami y obrabina na dach przy kominie będąca cały ten budynek wraz z browarem na Okot kanatem jest obrudziomy, który to kanat zewsząd baliskami opaskami, Do tej Officyny są gnie Parkamit nowo obrudziomy z brama na rożnocy y usotami na bicynach z zelaznych podwoynymi ku gościnowi Prochowskemu przy których wrotach po lewej ręce zawieszony ~~zawieszony~~.

Stodola o jednym kłębku a dwóch samsiekach wstupy y Dele budowa na dwoygiem wrot podwoynych na przestrat z których idne od Pola na zatyk do doty a drugie od Podwórka na skobel zwrzeńdżem kłotka zamykane. Stomy postyta rogiem do tej stodoty. Stoi

Pichler w węgiet porządnie y mocno budowany o dwóch wielkich komorach dołnych a kręim Sypanim na górze do której schody z dołnej komory wyprowadzone, między temi dwiema komorami jest klepisko z którego drzwi dwore do komor bożnych na zamiasach y kłambką na zamki zamykane, po dwoynych zas wrot dwoie

dwie na bieżniach y kurnach zelaznych, z ktorych idne od Ogrodu na wrzece y skobel zatykane wewnątrz a od Podworza takze na wrzece y skobel klotka zamykane, podtozi w oby dwoch komorach ubalikon dawane a na klepisiku artystych z gliny bity siffit cety ztanie w ktorym na srodki nad klepisikiem sa wyrzynete drzwi z ktorowem nio ciagnienia slobz na gorne typanie, dach na tym sprichleru guntami pobity z trzema dymnikami cypracz z strony od Podworza ku mierzowi kawatem s'toma, posyty rogiem do tego sprichleru stoi.

Stodola druga wstupy y dele stania na

brziny posyta z dwiema wrotami podwoynemi naprzestrad, z ktorych idne od Ogrodu na Zatyckę y skobel a drugie z podworza na wrzece y skobel klotka zamykane, z dwoch s'agonsiekow w idnym sa drzwi czki pobocnie wyrzynete do stania czasu bycia przy tej stodole stoi.

Stajnia w dele wstupy stania z dwiema przegradami do wrotow podtozy miazcami dla koni a brzina bez podtozi dla bycia dach cety s'toma posyty a s'wisly taricami zabite u drzwi wszystkie sa skoble y wrzece zelazne rogiem do tej stani stoi Chlewiki wstupy y deliki stulane brzina posyte z trzema przegradami y trojgiem drzwi czkow prostych.

Okolo stajni y chlewkow jest kanał wypity ciagnący się przy stodole między sprichlerem przez pot Dziwina do jeziora dla luku wod y bota deskami wewnątrz y tuierschu oboty

Grunta Dworskie na Kamionie.

Imroz tych pot ktore wyzej sprecykowane sie mieszczanie Skaryszewski na Kamionie jest y pole Dworskie ktore się zaczyna za Ogrodem Browaru Kamionskiego y Gosun'can Grochowski ciagnie się wraz z gruntami przez mieszczan trzymanemi do Granicy Grochowskiej ku ktorym tego Rocznicy wysiew jest takowy.

Żyta wysiano na zimę waz mig:	Kory piętnasie	-	-	Nr. 15
Przeny wysiano	Kory dwa	-	-	Nr. 2
Jęczmienia wysiano	Kory szesnacie	-	-	Nr. 16. Cu. 2
Owsa wysiano	Kory dwa y pot	-	-	Nr. 2 i
Tataraki wysiano	Korze iden y pot	-	-	Nr. 2 i
Grochu wysiano	Korze iden y pot	-	-	Nr. 2 i
Prosa Gany Szere	clio 6.	-	-	
Przepny wysiano	ciwie idne	-	-	Nr. C. d
Reszta Pola ugiorem lezy pod zariwozminne Ogrod				

Ogrod iden za Gumnami Kamionskimi wietki pro wiekszy cze lu jeczmieniem zaszany auserie warzyw em, iatod na ohot potem witym Ogrodzony a od podworza cę sua zabudowany cę sua otyniony

Jezioro na Kamionie przez komunikacy z Wistę ciagnila od Skaryszewa aż za Browar Kamionski między Łaki z niego zausze stawi Dzierzawy Rybacy co rownie do: 540. Perz gdy od kilku lat zawisli tawsi ustanowienie Wojskowi Koszysy, ledwo po dziesięćdziesiąt stolych przez te kilka lat dawano Dzierzawy zatyw jeziorom między Skaryszewem y Wistę jest kampa po wiekszy cę ku

w zeltwi stacie a wszczeg zagonow id enawie Kaczmarski ktory sam sobie -
Ogrodzil y swoim wartywem w tym roku zaciad.

Opis Dostosci Wsi.

Po lewey stronie od Karczmy na upotnoc na miejscu wci oziadety przed tym
po rozpadzeniu Ludi przez Wojaka Cudzoziemskie y po rozbraniu prozow-
taty ch Chatup z innymi zabudowaniami nie znalazl sie teraz tylko jeden
Dom w Pruski mur to jest smigdy wiazarkom cegly murowanej o sionkach
matelych czterech, jebach czterech y komorkach czterech rowney wielkosc
wszystkie, w ktorej jebie Okno idno w drewno oparane, Piec, Kominek
Kapiasty z cegly murowane, podlogi nigdzie niemoz pusty w szedzie
na belkach starcie, wrozdku Kominu Kucharskiego z ktorego w wyszy, Kuch
Piecark Palu y do ktorego wszystkie cegly wychodza, Zgruntu cegly murowa
ny do ktorego z ktorej stronie la drzewa a przede wnetym tym Domu
jest Okien cztery, Drzwi zaszczepione wszystkie na zawiasach y hakach
skoblanie y urzezieniami zelaznymi a tych Drzwi dwunastie opoz tych
co la do komor maia, swoje klamki y zawieszki zelazne. Cegly ten Budynek
stoma opozity. Wtyle tego budynku jest stodoła nowa swiece y stopy
staniana o dwóch samsiechach a idnym klepskoy wozow szeci a w dalsz
dalszej stronie maia, wrot podwojnych dawno na prostostan z ktorych

jedne y urzezienie a drugie na Klamki zamykajacych dach na niy
stoma opozity, opoz tej stodoły jest ieszcie druga Stodoła stara
brach teraz podreparowanu ale wstupa ch ta, ktora dluzsza y z innymi
chlewami y oborka widney linii Staniana, Zamira wszobie dzani id e
nowie, wtyle domu czepi Czworakow jest Stajenka na koni Solwanow
szeci między stupami z chrostu upieczona stoma opozita, z drzewami
idnymi a na drugiej stronie chlew na drobniak domowy także chro-
stem opozony y stoma opozity, Dece

Ogrodow do tego domu jest piec upieczone to jest do ktorej jebie id en
y piaty dla Komornika na Ogrodzie tym ktory nalezy do jebie Jmę Pana
Dziarkowy Grzechowskiego jest zasiane wartywa lach dwadziecia y id en
a kapusty zasadzoney zagonow dwunastu, na Ogrodzie do drugiej
jebie, u ctopa Stanistawa wartywa zasiane lach 14. a kapusty za-
sadzoney zagonow 7. na Ogrodzie do trzeciej jebie, u Jozefa Jaworskiego
wartywa lach 10. a kapusty zagonow 7. na Ogrodzie do czwartej jebie
u Jakuba wartywa lach 7. y kapusty lach 7. Ktore to Ogrody wszystkie
ogrodzone potadnie, Jan Fakre Komornik mieszkanicy w tymże domu
z drugim Komornikiem ma wartywa lach 11. a kapusty zagonow 8.

Item

Jest Chatupa stara ale ieszcie mieszkalna z wszystkimi zabudowaniami
to jest Stodoła, Obora y chlewami idnego potostatego od ctopow Gracho-
wskich dawnych poddanych, ktoremu Jmie Piotr Wisniewski, dz nazewajacy
cy zona Maryanna, a ten ma synow trzech, Jozefa, Jakuba, Stoma
12a y Corke Helene, bydo y konie ma swoje własne, dzie kole, za-
dawie Pot Potnikow to jest idne swoje a druga Parta y Ogrody dwa
y drzewka, dni dwa, a winiwa opoz tego cztery Flaki ptani do niy

Stolyk 11. a podwymnego sto. 6. rozrz

Mieszkanie Domu o 4. izbach.

P.

Stanisław z żoną y dziećmi

2.
3.

Jakub z żoną

Józef Jaworski z żoną y dziećmi.

4.

Jan z żoną y dziećmi.

ci czterey robią podwórnie jednym w tydzień soba lub koniami z siedzenia y ogródka, a ptasz kominowego prożka 2. Kwidz.

Wysiew zboża na Polu wsi Grochowskim.

Żyta Warszawa oniany Kory 20t

Arb 20t

Jęczmień Kory dwadzieścia pięć

Arb 25t

Owsa Kory trzynasie y pot

Arb 13t

Jarki Kory jeden y pot

Arb 1t

Wiekszą część reszty gruntów zasiewaia, Obywateli Skarpskiej y Prasy z awaryjny to jest dwie czwarte snop do Dworu Kwidzkiego reszta gruntów otłogiem lery y chrostami prożarskimi.

Ład płaskich nie taro tyk na Grochowie jest tyle yż gdyby Lotniskie mi konmi nie wyparano mogt zbierać siano otyro konnych 140. ale ład jest chrostami zarostykh można rachować na 1500. wotow siena

Kawczina Wygoda.

Kawczina wygoda na węgrowiskim stranku blisko stary przynasie za Grochowem situowana w węgit postambionu do ktorey wchodzić są drzwi do sieni na Łamiasach na Klamkę zelazna y nara lura drewniana zamykana z sieni polewej Kocy są drzwi na Łamiasach zelaznych z dwiema karczkami tablicowymi, w jebie podłoga y putap z desek, okno jedno o dwóch kwaterach w drewno oprawne, Piec z cegły y komin murywany z tej jebie na dołek przy piecu drzwi do Alkierza ławcami przeformowanego z łam. kminiem iako y pieczone, w tym posadku z cegły sta, Okno wotow o-prawne zte z alkierza drzwi elwore na Łamiasach jedne do komorki drugie do kuchenki na wrzeźcey Okoble są mykane z jebie z zynkorony wyży wypranocy są drugie drzwi do jebie drugiey na Łamiasach na Klamkę zelazna zamykane podłoga niemasz tylko glina sepiorek, okna dwa w drewno oprawne niektore słyby potwierzone putap z desek Piec y komin takiz iako y wpiemorey jebie, z tej jebie są drzwi do komorki na Łamiasach nawrzejce y z skobtem zamykane z komory są drzwi na Podwórce, na Łamiasach na Ła lura y korowtobek we wnętrzi zamykane z sieni do kuchenki są drzwi na bieżunach proste, kominy na stolykach dwa u wierzchu nad murywane, dach stoma prożyty, stajnia wierdna widly y stopy stajni. ne otworzy sżani 15. majca dobra stoma nowo prożyfa, wrota do sieni na przebrzet podwoyne, stoly dobre po idney stronie tylko drabi niemasz

niemasz

nie masz, proci stotu iednego y tanow y wtype stajni iest szopa dle y sta-
 py staniara stoma staniara dla bydla lub koni, do ktorey drzewi z wiadru.
 Troche dally wkrzakach ku borowi iest stodutka pstrona z chrostu trawy po-
 zyta dla wygody szynkara, Zyd teraz nieczy szynkarz wysiad zyfa war-
 szaw: miary Kory 3. y pod Brzeniu podkowice jezenniemia Kory 2. owca
 Kory 3. grochu podkowice, tatarcki Kory, farki cierni 3. proza gury 6.
 Turcim z boiem tak na gruntach do karowiny wyznaczonych iako tez y do-
 potwaraku nalezacych z ktorych czwarciem do Dworu oddae oblige wany -
 teraz zas ugor uprania Ogrod takie Lasiad wartymem ktory do karowiny
 nalezy.

Wies Kaweczyn.

Ta wiec o pod mile od ~~Kaweczyna~~ Skaryszewa stoi na wschod unicy
 nie masz potwaraku, tylko ziemni poddani cegielnia y kurczak w cegielni
 piec murowany o trzech czelusiach stur pod guntami nowo wybudowany
 w piecu sie wypala cegly 30. tysicy na raz, szopa do robienia cegly
 pod snopkiem nowo przestawiona, wniey stotow dwa, karow cetyry, pa-
 cien okuty ch nowych cetyry, tarcii 8, topatek 8 formij 4. konewki 2.

Przy Cegielni iest chatupa z delow wstupy wybudowana, potowa pod gun-
 tamij, potowa pod snopkami, wniey szbow dwie dla stynkarza y dla jego
 robotnikow do stynkarstki szby 14 drzewi na tawiasach y chakach ze-
 larnych, innych drzewi czuro, y chakach zelarnych 2. na tawiasach
 zelarnych a 2. nabiegunach, w maystrouski szbie okien 2. wdreuno-
 oprawne podtozi niemasz putap z galowowych balow, Piec y komin z cegly
 przy szbie maystrousz komora z putapem w robotnikow szbie okno
 iedno wieksze drugie okienko male, podtozi niemasz, putap z balow Piec
 y kominek z cegly komin wielki na stozynach wyniesiony u wiez-
 chu nadmurwany.

Karczma Kaweczynska.

Stoi na poczatkku wsi starzego drzewa w ugiad pod snopkami z-
 wiadrem y wystawa, drzewi zwiadu do szby na tawiasach y lakach
 z klumka podiazgiem lawykiem y skoblami zelaznemi podtozi
 w szbie niemasz putap z tarcii, okien dwa wdreuno oprawnych
 przy szby wniska brankie, piec y komin z cegly, drzewi na ta-
 wiasach do komory na tawiasach y lakach z kurczakem y skoblem ze-
 larnym putap z tarcii z komory drzewi na Dwor na tawiasach y la-
 kach z kunkami zelaznemi wjazd obrzech przestach z delow w stopy sta-
 niary wrota od zachodu podwojne na biegunach drewnianych, od wscho-
 du pojedynocze takze na biegunach drewnianych, tokow z tarcii 2. y drabin
 nad tokami 2. Stot w szbie prosty na krysowych sztalugach

Wynki Wilejskie w Kaweczynie.

Putap w sztych 10 sztych nowych 2. Starych ale iedzie dobrych
 trzy sztych weale cetyry y buda iedna, po zgobzeniu przestawoznym
 brankie iedzie chatup szelciu stodoty zas maia w sztych cetyry

chtopi

chtopi;

Osiedle.

1. Woyciech Sadowski Woyt żonaty Synow ma dwóch i. dorosły 2gi około lat 10. y córke iedną dorosłą. Wotow ma parę swoich y konia parę, żatogi Dworski żadney niema Krow ma trzy cielakihow parę swini 2 siedzi na podwórku robi Pan'szeyony na tydzień bydtem Dni 2 y dziewczkę dni 2.
2. Piotr Rosin'ski żonaty Synow ma dwóch iden już żonaty siedzi na Gospodarstwie, 2gi w roku 154tym jest przynim. Cerek ma trzy iedną zamężną, druga dziewczkę dorosłą, trzecią malską, wotow ma parę swoich y konia swego iednego żatogi Dworskiy żadney niema, Krow ma dwie swini dwie siedzi na podwórku robi Pan'szeyony w tydzień bydtem Dni dwa, y dziewczkę dni dwa.
3. Antoni Turcki żonaty Synow ma dwóch maty y córke matę iedną wotow ma parę swoich y konia ma swego iednego, Dworskiy żatogi żadney niema Krow ma trzy Byska lgo swini dwie siedzi na podwórku Pan'szeyony robi w tydzień dni dwa, dziewczkę dni dwa.
4. Krystoff Rosin'ski żonaty Dzieci niema konia ma swego lgo cielakow ma dwóch krow iedną żatogi żadney niema siedzi na podwórku robi Pan'szeyony w tydzień dni dwa sprężaniem dziewczkę dni dwa.
5. Jan Kauda żonaty córke tytko ma iedną matę, wotow ma tytko parę swoich y konia swego iednego krow dwie żatogi iedną swini dwie. żatogi żadney niema siedzi na podwórku Pan'szeyony robi w tydzień sprężaniem dni dwa y dziewczkę dni dwa.
6. Woyciech Wągrowcki żonaty Dzieci niema wotow ma iednego swego y swinę iedną żatogi niema siedzi na podwórku Pan'szeyony robi w tydzień sprężaniem dni dwa y dziewczkę dni dwa.
7. Paweł Winiow'ski żonaty Synow ma dwóch iden dorosły drugi matę y córke iedną matę, wotow ma swego iednego, y konia iednego, prosiąka iednego żatogi niema siedzi na podwórku Pan'szeyony robi w tydzień sprężaniem dni dwa, dziewczkę dni dwa.
8. Maury Woyciech Młodzień wotow ma parę swoich konia lgo swego krow trzy żatownika 3. swini 3. żatogi niema, siedzi na podwórku Pan'szeyony robi w tydzień sprężaniem y dziewczkę dni dwa.
9. Piotr Grabowski żonaty Dzieci niema, sprężaniem ani inwentarza żadnego, tytko prosiąka, siedzi na podwórku Pan'szeyony powinien odrabiać co tydzień dni dwa sprężaniem y dziewczkę dni dwa.
10. Antoni Kowalski żonaty, Syna ma lgo matę y dwóch matę,

Corek 2. matyck dworik ma parę wotow Krow 2, prozinka tego
Zadogi zadney niema dzieci na Cwierci podutworzka robi co tydzien
Dwa dni Sprzeżaiem.

11. Franciszek Rosinski wdowiec bez potomny wotow ma parę dwu
ich konia tego swego Krow dwie Cielat dwie i wini troje dzieci
na podutworzku Sprzeżaiem robi Pan'szezyzny dni dwa i dwa.

12. Karimieri Ostrowski Lonaty Corke ma idone maty, konia ma
tylko idnego swego Krow idne jabszke stane. Zadogi niema
diedi na podutworzku, Pan'szezyzny wtydzien robi sprzeżaiem
dni dwa y Diewka dni dwa.

13. Maicy Kottanick Lonaty ma Syna idnego matygo wo-
tu idnego y konia idnego dwiego, Krow dwie i wini dwie diedi
na Cwierci robi, Pan'szezyzny. robi wtydzien dwa dni sprze-
zaiem.

14. Gregore Rosinski Lonaty bez potomny wotow ma pa-
rę dworik konia tego swego y Cielat dwie i wini dwie diedi
na podutworzku Pan'szezyzny robi wtydzien sprzeżayne dni
dwa y Diewka dni dwa.

15. Maicy Krasnostawski Lonaty Dwie ma i dworo Synow ma
dwuch idnego do Kostego tego matygo, y corek 2. matyck wotu idnego
swego y wipraka Zadogi niema, diedi na podutworzku, Pan'szezyzny
Loninien robi Sprzeżaiem dni dwa y dwa dni dwa.

vi Podani nad Pan'szezyzny tygodniowa, odrabiacz ctych, Huki z Kuz-
dego Potutworzku do ożminy dni dwa, y do farty dni dwa.
Dzięcinę wytycina, oddawali Dworu Ktory im od strzypiono, ale na
to miły sce włożono na nich podatek denicy gratuity po Łotych 12
z Kardego potutworzku, a Cwierci po Ło: 4 zesz i stroza, powin-
noena poplez odprawie.

Karozima Utrata.

Od Skaryszewa blisko ma staj 30. ku wschodowi na Zgub-
Kowskim Strakie. Stoi Karozima wieżna z starego drzewa w bę-
giet pod guntami ze dwóch stron jakby sredkiem wiary, wchodzą
tedy do wiardu od Skaryszewa są wrota pochwone od dołu na-
biegunach drewnianych, od gierz na kuczach zelaznych, wzedstyz do
wiardu po prawej Rece są drzwi do Gosinney jakby na Zamiasach
y karkach z kłamka wrzeuzgiem y Skobkami zelaznymi pod-
ga, y putap z tarci, Piec zielony Kominick mularska roboty
okien dwa o dwóch kwaterach wotow sprawnych zokowem ofie-
rane, przy nich okiennice na Zamiasach Zamyskajacy na Ry-
gpe zelazne. Itey jakby drzwi dokomony na Zamiasach y dach
z kłamka pociuzgiem wrzeuzgiem y Rarykiem Skobkami

Zelaznymi.

Zelaznemi w komorze pod toza y putap z desek okno jedno o dwóch kura-
 terach wotow oprawne z okowem offierane przy nim Okienica Zam-
 kana na Rygiel zelazny. Ztey komory na lewa Reka drzwi do Kuch-
 ni na Zaurasach y Rakach z kłamka y powięzłem zelaznemi;
 W Kuchence posadka zceyły putap starci, okno jedno o dwóch kura-
 terach wotow oprawne z okowem offierane przy nim Okienica
 zamkana na Rygiel zelazny. Naprzeciwko jzby Gosuinney
 przez wiaż do drzwi do jzby szynkowney na Zaurasach y ha-
 kuch, z kłamka powięzłem, urzeużiem y skobkami zelaznemi;
 wtey jzbie posadka zceyły putap starci, okna dwa o dwóch kura-
 terach wotow powięzłem w drewno oprawne, z okowem offierane, przy
 zceyły komini prasty. Ztey jzby drzwi do komory na Zaurasach y ha-
 kuch z kłamka urzeużiem y powięzłem zelaznemi, w komorze po-
 dtey niemasz putap starci kominy dwa od fundamentu mur-
 wane, a na wiechł wyużdzione woby dwóch jzbach, szynkowney
 szynkowney, ieden dtey na kzyżowych sztelegach Stolarska robota,
 szedlow dteyich 2. Stolarska robota, szotkow szteyich 2 zesi.
 W gosuinney jzbie szotkow dteyich dwa na cztyro szupkowych szta-
 legach Stolarska robota, protgarowek 3. drewnianych, w wiechłie szaku-
 ien szupow 6. Szupow z balow, dach wiechł z kiny ciedzi z stony
 szynkowney pod belkami po obydwuch stronach, szotkow 2. bez drubioro.
 Wyjeżdżanie z karczmy na wschod, wrota szkladane na biezunach
 oel dteu drewnianych a wgorie na kumach zelaznych zamykane
 na urzeużi zelazny.

Wies' Goctaw.

Felwark w jezdrzajac od usi na Podwarie wrota podwoyne z przecz-
 mi na biezunach drewnianych zelaznemi kumami u gory przy
 nich fortka stara bez zadnego zelazna, wszedzie na podwoje, po lewey
 Rece Felwark stary, w wjeziet postanowiony dach trina dekowany ztey
 wchodzi do ziemni drewni pojedynocze na Zaurasach y Rakach zelaznych-
 z kłamka ztey za dwa drewniana, wszedzie do ziemni pro Prawey Rece
 wchodzi do jzby sa drzwi na Zaurasach y Rakach zelaznych skob-
 kami y kłamka do zamkania w jzbie Okien dwa, wotow
 oprawne karde o dwóch kwatebach, na Zaurasach z kawy
 kumami y skobkami zelaznemi, w tych jzby szteużonych przy
 komini kupaisty murowany do ziemnego wyprowadzony zka-
 chli zielonych, jzby y Alkierze grzeicy, putap y pod toza ztey
 starci, drzwi do Alkierza pojedynocze na Zaurasach y Rakach
 zelaznych, z kłamka y skoblem do zamkania, w Alkierzu
 okno jedno, wewsz y skoblem jedebnemu podobne z okienicą
 na Zaurasach y Rakach zelaznych wyszedzie z jzby do ziem-
 ni po prawey Rece, drzwi do kuchek na Zaurasach y Rakach

z elaznych z drewnianą zaprawą w tej Ognisko z cęty murosowane z tej komin
 wstopyny z gliny lepióny pod dach wyprawadzony góra u wierzehu nad muros
 wany, z tej kuchenki na prawey Ręce drzwi do jzby czeladney na Zauia
 sach y kakuch z kłami y hakami z elaznymi. W tej jzbie Piel
 cejłany, kominek lepióny z tej, z łabaznikiem do sienego wyprawadzony
 o kien dwa, na Zauiasach z łabaznikami iedno więkšie drugie mniejsze
 z tej, putap stary z tej, podłogi niemasz, drzwi do komory na Zauiasach
 y kakuch z urzeużdem y skobłami z elaznymi; w tej komorze pu-
 tap y podłoga z łabaznikami drzwi dwie na biegunach drewnianych iedne
 na Dwor z zaprawą drewnianą, drugie do spizarni z urzeużdem
 y skobłami z elaznymi, w której to spizarni podłoga y putap
 z łabaznikami, okno małe wsiamię depowe drewno sprawne, wyprzedzły na
 podwozie po prawey Ręce iest studnia cementowana z łabaznikami, Za-
 tą chławi stare do których drzwi troje na biegunach drewnianych u-
 chwał skoble y haki z elazne, dach trząg dekorowany z tej, Stodot
 dwie, łabaznik stary pod iednym dachem trząg dekorowany z tym-
 te z chrostu plecione, wrot do nich przycios z tej na biegunach
 drewnianych z skobłami y hakami z elaznymi, w stajni podłoga z
 dławo z tej z łabaznikami, Spizarnia z drzewa kostkowego, w wężu budo
 wany, drzwi do niego na Zauiasach y kakuch z skobłem z elaznym y urze-
 użdem do zamykania na kłotke; w nim putap nie cęty, podłoga z łab-
 aznikami przegrót na dypanie z łabaznikami dach trząg dekorowany stary pod
 tym Spizarnią Piwnia dobra z drzewa kostkowego budowana, do niej scho-
 dy, drzwi na biegunach drewnianych, z skobłem y hakami z elaznymi w
 środku Podwozia Golembnikowa dwa, ieden o czterech stopach gantami
 probity, drugi z tej, pod którym na dół kurnik okiła łabaznikami obity
 drzwi do niego na biegunach drewnianych z skobłem, y hakami z elaznymi
 z elaznymi, ta cęta budowa, cęta, ptalami, cęta, chrostami ogrodzona
 rozmiar przętów 3 5, z łabaznikami z łabaznikami dwie kwatery, iedna
 wzdłuż przętów 8, szerokości przętów 9, druga kwatery wzdłuż przętów 8, szerokości
 9, wzdłuż przętów 6. Każdy przęt łabaznika w sobie toki 8. Pomieszkanie
 dla chmielarsza z drzewa starego postawione drzwi do łabaznika z łabaznikami na
 Zauiasach y kakuch z urzeużdem y skobłami z elaznymi z łabaznikami
 drewnianą, komin na stopynych z gliny lepióny pod dach wyprawadzony
 u wierzehu nad murosowany, po lewej Ręce drzwi do jzby z łabaznikami na Zauiasach
 kakuch, z skobłem y urzeużdem, w tej jzbie kominek kapiasty z cęty
 murosowany do sienego wyprawadzony Piel nowy z kłami z elaznych
 o kien dwa, w drewno sprawne, putap y podłoga z łabaznikami. Naprzeciwko
 drzwi przednich są drzwi do komorki na biegunach drewnianych z urze-
 użdem y skobłem z elaznym, putap tak nad komorką iedno y sienią
 na zaskładkę z łabaznikami utożone, dach nad tym pomieszkanem trząg po
 łabaznikami. Most na jeziorze ku Kampie Goctawskiej.

Ten ze wszystkim dobry z kłami z elaznymi, każda kłami z łabaznikami

Łokcie idon, wszy stkiu tych klamer iest piętnasie, ale iest zice nie ty przybite te sa u Ekonomu.

Kampa Godawska.

Natuy Kampie iest karozemka Ktory sien y jzba zebro stu grodzona glina potepiona z drewna obrabiona do jzby przybudowana w jzbie tej podloga y putap starci, drzwi do jzby sienki komory troie = za biegunach drewnianych wsieni tapora drewniana, u jzdebnych zas y ukomory wresniadze zelazne y skole, okno idno, stare wdreuno oprawne putap z tarci, piec do wpot z kachli a reszta z cegly murowany, kominek kamisty z labasnikiem murowany, do sieniego wyprowadzony, zey sieniu naprzeciwko jzdebku, Ktory od stempem ciepla smieszka drzwi do niego na biegunach drewnianych z klamka y z klobem zelaznemi, Piec y kominek murowany z kamieni, okno idno wdreuno oprawne, do tej chistoty iest ogrod, z Ktory dawniej do Dworu Godawskiego dzien idon odra biuno, dach nad tym wszystkim Budynkiem truna prozety stary, Stobino, dach nad tym wszystkim, o kach zamsiekach y ctyrech wrotach, dola przy niej z chostu pleciona, o kach zamsiekach y ctyrech wrotach, Mlynarze z roznymi mlysi tu rntyny swoje wyprowadzaja y kady z nich ptai ladowego naty dzien po to P. 2.

Browar Godawski.

Ten z drewna tatego budowany w wogid, do Ktorygo wchodzac drzwi podwojne na zamiasach y hakach zelaznych bez zadnego zamknienia, w sieni idac po prawey Rece sa drzwi na zamiasach y hakach z wresniadzem z klobem y kachykiem z zelaznemi, do jzby w Ktory komin z labasnikiem z cegly murowany piec od spodu do potowy z cegly, a od potowy do gory z kachli zielonych postawiony, jzby y Alkierz przefortowy grzejac, okno idno wdreuno oprawne odwoch kwatirach, na zamiasach z kachy kamien z zelaznemi na zaktatke zamykane, putap y podloga starci, drzwi do Alkierza na zamiasach y hakach wresniadzem y z klobem zelaznemi, okno idno wdreuno oprawne, drzwi do komory z tarci na zamiasach y hakach z klobem y wresniadzem zelaznemi, w tej komorze putap y podloga starci, z komory sa drzwi na dwor na zamiasach y hakach na za lunge drewnianu zamykane, wyszedoty przez jzby do sieniu, komin wiodki na stupach w stoziny glina lepiomy, pod dach wyprowadzony, u gory z kopy nad murowany ksztema przelami zelaznemi wietny, zebusia do Browaru pod kotliny sa trzy z cegly murowane, wychodzac ku steni dni drzwi z tarci na zamiasach y hakach wresniadzem y z klobem zelaznemi z lunge drewnianu zamykane, na przeciwko drzwi jzdebnych sa drzwi do Browaru podwojne na zamiasach y hakach z ryglem zelaznym okiennicu na zamiasach y hakach, podloga z ruy nowana putap z tarci stary sty, potowa nad kotlinami ukladany, kotlin trzy z cegly murowane, dach nad tym Browarem truna dekorowany stary sty - Studnia w tyje Browaru delami ocembrowana, przy niej Turaw y Rymna przez Siany do Browaru wamizta. Ten Browar cety iest oparku niemy z tarci galarowych wstupy. Podwojne formuicy wiodzajce na toz Podwojne wrota podwojne na biegunach drewnianych z wresniadzem y z kloba

mi zelaznemi

Kobłami, zelaznemi, Ozmia z drewna tartego w tym Podworcu po Prawej Ręce jest Starenka y Oborka pod jednym dachem trzyna dekowanymi tym do Parkanu przybudowane, drzwi u nich dwie na biegunach drewnianych Idąc do Oszu w tymże Parkanie jest fortku, Stodoła do Parkanu przybudowana trzyna, posyła sta, wrota donicy podwojne na biegunach drewnianych turzei, drem y Kobłami zelaznemi, Ust z drewna tartego wstupy Postawiona, dach dranicami pobity, drzwi donicy z tartu na biegunach drewnianych Piec nowy do suszenia Stodoła z cegły mierzony środkem liany gdzie Umkami zelaznemi więte, Stalkow w Browarce niemaż żadnych opow i jednego stota wielkiego w fabryce wyzły wyrażoney.

Pola Goctawskie Dworskie

Stawie Pole od Browaru Agnacesie aż do Bron Ditt: na przesiu ko-chmielniku Folwarkiem zwane.

2gie Pole Pastewnik Ditt: Klin na Broniku y Pole na Kampie.

3cie Pole za stodołą z Ogrodem Ditt: Ogrodzisko zwane ku Granicy Skaryszewskiej Ditt: gorka ku Switliu zaproszone na tęgę

Ditt: nad Wista piaskiem za szerowane.

Zyta wysiano	Walszau. miasy	Kory dziesięć	Nr 10
Jarki		Kory trzy pod	Nr 32
Grzmiennia		Kory dwa	Nr 2
Quasa Kory Szeci			Nr 6
Grzku Kersu ieden			Nr 1
Prosa wysiano			

Reszty tych gruntow wyszly wyrażonych obsiewaia, chto pira na obliujunc y od Kory dala Dworcu Snop 12. Ogrody ^{12a} ~~12~~ Kampie Dworskie,

Amo Ogrod od Karczemki, był Ogrodzony, lecz w Roku Terazniej 2 do Za stodołą Kłony na Oślod był Ogrodzony, lecz w Roku Terazniej szym przez powiedz ze uszysztim, to jest pto ty sepeute.

<u>Amo</u>	Laka od Granicy	Laki na Kampie Goctawskiej	Nr 105
2.	Laka ku Szopie	znicy li szera liana for	Nr 52
3.	Laka ku Switliu	znicy szera	for 40
4.	Laka u Dambinie	znicy liana	for 60.
5.	Laka od Jersura	znicy liana	for 142
6.	Laka przy Stodole	znicy liana	for 110
7.	Laka ku Szopie	znicy liana	for 42
8.	Laki po rożnych	miejsach z Kłonych liana for	156.

In Summa for 707.

Budyńki Dworskie

Chatup Chtopskich wsiesthich jest 14. a piętnasta na Posuniewie.
 Oprocz chatupy chmielarskiej wyżej wzmiankowanej, tych niektóre
 są nowo wystawione nie które stare w miernym trudzie, są one
 stomy posięte y trzyna, w których mieszkaia, Robnicy, y Komor.

22 Stawosie Poddany ch. Góedawskich
Baker Murzewski Zonaty Łorka ma jedną y konia tego
 y wotw jedną swojego Zatogi Zadney niema trójma potwoer
 Krow dwa y owce, tudzież także zktory Liuna for 7. sprząta z
 tego robi sprząciem dni dwa wtydzień

23 Walex Strzelcah Zonaty Robi ma tyle co y pierwszy Inwen-
tura swego własnego ma tyle. Wotow parę Konia tego
Krow 4. Swinię jedną. robi wtydzień iako y Murzewski

34 Franciszek Kurowski Zonaty ma Dzieni dwoie Syna y Łorkę
Robi ma tyle co y pierwszy Zatogi Dworskiej niema tylko swoy
własny inwentarz iako to wotow parę Konia jednego Krow 3. Cie-
lę dwoie Swinię jedną sprząciem robi Paniszczym wtydzień
Dni 2. sprząciem.

4 Franciszek Kierzkowski Zonaty ma Dzieni dwoie Syna y Łorkę
Robi tyle sieie ile y pierwszy Łorki Zus ma Zagonow 50.
Zatogi Dworskiej niema, tylko swoy własny Inwentarz to
jest wotow parę Konia tego Krow trzy, wotow tego y Swinię
jedną robi Paniszczym wtydzień iako y pierwszy.

5 Gregorz Glinka Robi ma tyle ile y drudy, Zatogi Dworskiej
niema procz dwego własnego Inwentarza, wotow parę jedną
Konia tego y Druba Krow 3. Cielę 2. y Swinię 1. robi Paniszczym
zmy wtydzień iako y drudy.

6 Woyciech Krystosik Zonaty ma Syna tego Robi tyle ma co
y pierwszy bez Zatogi, robi wtydzień sprząciem dni dwa wotow
ma parę, Konia jednego Krow 5. Cielę jedno wypasa tego wszystko
swoy własne.

7 Woyciech Łaykowski, Zonaty, robi tyle sieie ile y pierwszy robi wty-
dzień sprząciem dni 2. Zatogi Dworskiej niema tylko dwoy wła-
zny Inwentarz, iako to Koni parę y Cielę jedno.

8 Woyciech Kotawikowski Zonaty Synow ma dwa, robi ma tyle
co y drudy, robi sprząciem dni dwa Zatogi Dworskiej niema
tylko wotow parę, Konia tego Krow cztery wszystko swoye
własne.

9 Jozef Jabtonski Zonaty Łorka ma jedną robi tyle sieie ile Dni
dwie, Paniszczym robi wtydzień sprząciem dni 2. Zatogi Dwor-
skiej niema, tylko swoy własny Inwentarz, iako to wotow parę
jedną Konia tego, Krow cztery Cielę dwoie; Komornicy

10 Jozef Tederowicz ma Kuwat gruntu y Ogródki tego nie nie
robi, tylko ma doxor na takami.

2. Kurot Sokotowski na grunie przez siebie wyklurowanym
 ziemie zboza potkorze y do tego ma Ogrod robowini zadny nie robi
 tylko Pivo y Gorzalkę dnie Daworka.
3. Tomek Oleyniczak niema ney mieyszego Gruntu Dworskieso
 tylko Komora u chłopa siedzi
4. Jan Wrzeszewski y ten takze niema zadney roli ani Ogrodu

Powinności tych Poddańskich

i wszyscy Poddani zadnych Powinności nie czynią, o proci wyżej
 wyratonej Pan'sze kasy, Czynnosc y Danin zadnych nie mają,
 Dwieście, o proci tego z Pol swoich oddaje wytyczną do Solwarsku
 Karidego zboza, z gruntow zad Dworskich gdy je obsiewają dnie
 od kopy Snopow 12. Poddymnego zniech ptaki pro 25. na rok
 Dnieg gratuity wszyscy Ptaki, 25. Pol. 25. groszy 27.

Karcimu Gostawka.

Stoi przy Goscinnie Okuniujskim między Granicą Gostawską y
 Grochowską, o dwie mile od Skaryszewa, ku wschodowi, o dwóch
 pomieszkaniach, jednym ziemnego szczytu, drugim z drugiego szczytu a.
 środkiem niarę, z szczytu od zachodu pomieszkanię zamykają z mur.
 du tedy wchodzi do drzwi szynkowny połowy Kęce z drzewi na za:
 wiazach y hakach z kłami powiazanym y hakami z kłami z
 ławnymi, podłoga y pułap z ławnymi okien na ławniach o dwóch
 kwaterach wż wotow Oprawne, o kowane ofierają się przy nich
 okiennice na ławniach, na Kęcie zamykane, Pół zesty y komi
 nek - mularska robota, 25, z drzwi drzwi dwie, wedle siebie na za:
 wiazach y hakach z ławnymi, do przedki z kłami y powiazaniem zła
 tnemi w przedki Okno jedno w drewno Oprawne, z komory na Dwor
 drzwi na ławniach y hakach z ławnymi zamykane, w drzwi
 szynkowny z ławnymi, z ławnymi sporozkami 6. Stot ławnymi na
 tych z ławnymi. Drugie Pomieszkanię. z szczytu od wschodu Stoi
 ca Goscinnie z ławnymi drzwi w wężach budowane. Wchodzi tedy z
 wiazem do piernocy drzwi z drzewi na ławniach y hakach w kłami
 y kłami z ławnymi, okien wż o dwóch kwaterach, wotow Oprawne
 przy nich Okiennice na ławniach y hakach na Kęcie zamykane
 podłoga y pułap ławni, Pół dwie drzwi grzeby zesty, Komin ek
 mularska robota, w tej drzwi obicie Papierowe, w kłami wotow ma:
 lowane, 25, drzwi wchodzi do przedki z drzewi na ławniach ha
 kach z ławnymi z ławnymi y kłami z ławnymi, podłoga y pułap ławni
 ci, Okno jedno o dwóch kwaterach, wotow Oprawne, przy nim Okien
 nica na ławniach y hakach na Kęcie zamykane, 25, przedki
 z drzewi na Dwor, na ławniach y hakach, na idny lianie od potnocy

Obicie inne malowane, wtych oby dwoch pomilozkaniach, Kominy
 od fundamentu murowane, nad dach wyprzedzone, wiezid z de-
 low wstuz, o ziemiu przelacz, Rypa jedna z strony od Potrocy
 Kpote, a dnie na belkach, tokow cztory drabin brzy, wrot dwoie-
 podwoynych, gwotkami zelaznymi do szpał przybitane od-
 dotu na biegunach drewnianych od Gory z Kunami zelaznymi -
 stot szcicno malowane. Stotkow z. spowiazami takze malowanemi.

BOZY I LASY.

Bozy Sosnowe y Lasy Czarne to tytko na dwoch Wsiach
 Grochowic y Kaweczynie, ale dnie spustoszone y w gra-
 nicach od wszystkich Samosadow polanywane przy najmiej
 w brach cztorych o ktore procepa Kapitula awioda z nie-
 ktorymi Samosietwami.

Podatki Publiczne

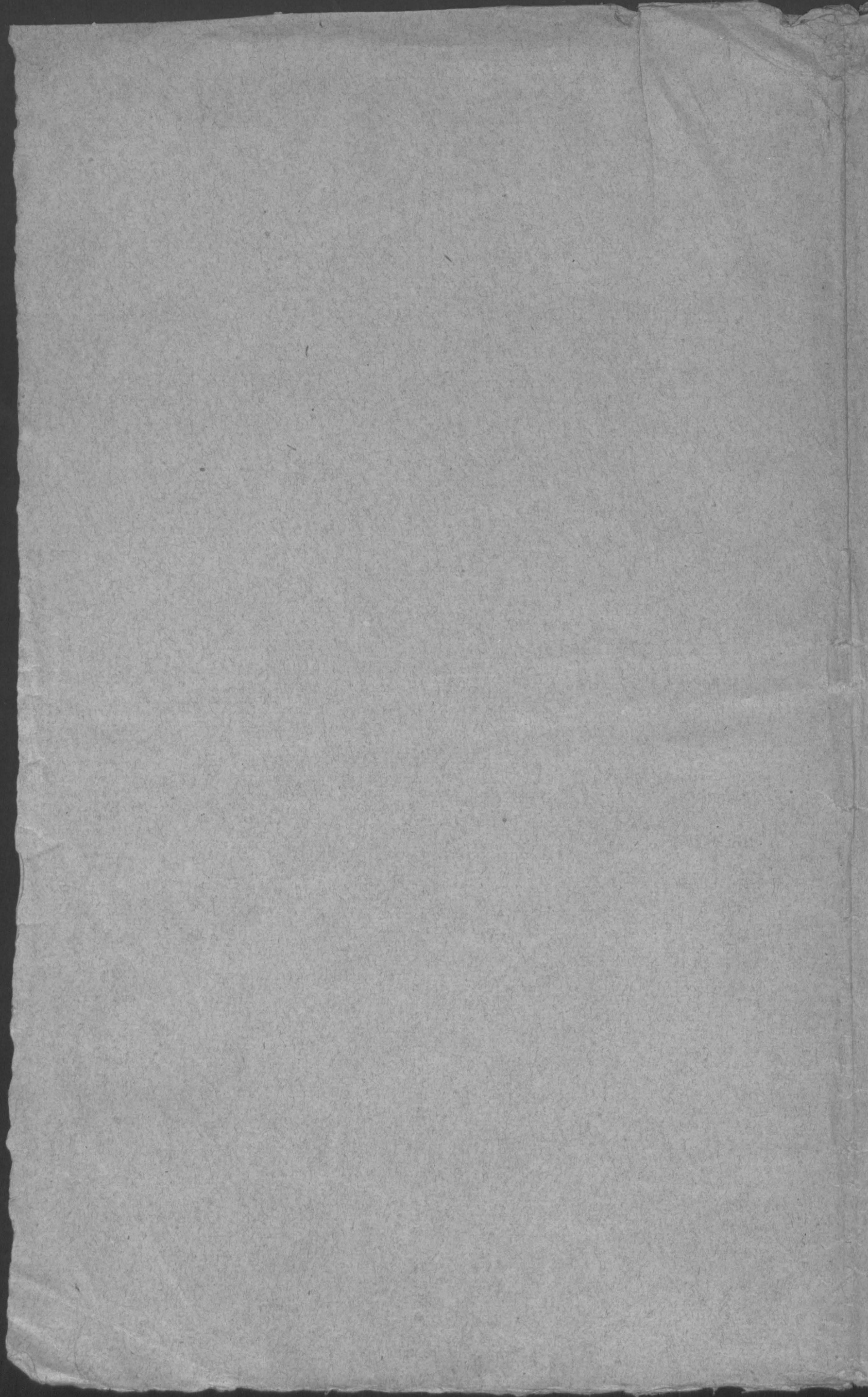
Opow Polymnego ze Dobra ptacz pro Dena Prateis.
 Skaryszew Miasto - - - - - f. 490.
 Grochow cum attinentijs. f. 572 - gr 20
 Guctaw - - - - - f. 200.
 In summa f. 1270. gr 20.

Przyto Inwentary, w obecnosci stron obydwuch spozony
 Dla Tym wiekszej wazji tego Rzymi wstapnemu
 Zobopobnie podpisuj przy przyispiceniu Herboursy
 Poczepch Diate sie, loci die 3 Anno ut supra
 X. Jof. Glinicki kancl. kated. Kuzi. Kuzi. Kuzi.
 De Tego Diate Testany.

X. Jan Lempieli kancl. kated. Ptecki
 Komissarz Dost. Kapitulnych y Delegowany
 Jan Dzewanowski Specialny J. K. m. u.
 Priipotent



120. Afrika 2^{te}
33.



Skanowanie i opracowanie graficzne na CD-ROM :



ul. Krzemowa 1

62-002 Suchy Las

www.digital-center.pl

biuro@digital-center.pl

tel./fax (0-61) 665 82 72

tel./fax (0-61) 665 82 82

Wszelkie prawa producenta i właściciela zastrzeżone.

Kopiowanie, wypożyczenie, oraz publiczne odtwarzanie w całości lub we fragmentach zabronione.

All rights reserved. Unauthorized copying, reproduction, lending, public performance and broadcasting of the whole or fragments prohibited.