

Lwowska Naukowa Biblioteka im. W. Stefanyka NAN Ukrainy. Oddział Rękopisów.

Zespół (fond) 4.

Zbiór rękopisów Biblioteki Baworowskich

Dział (opys) 1

1658. . Inwentarz dóbr hrabstwa branickiegoy Ruszczy z przyległościami w woj. Krakowskim...  
niegdy... Klamensa Branickiego dziedzicznych, teraz zaś dożywotnim prawem... żonie służących d.  
24.VI.1773 na gruncie... ułożony i wypisany.,

*STRONY NIEZAPISANE NIE ZOSTAŁY ZDIGITALIZOWANE*



Львівська бібліотека  
АН УРСР

ВІДДІЛ РУКОПИСІВ  
Бав. 1658

100



ZBIÓR  
REKOPISÓW

FASCICVLVM PORTES  
LIBRORVM  
VT RVSTICVS AGNVM



BIBLIOTEKA FVNDACYI W. HR.  
BAWOROWSKIEGO WELWOWIE  
N. 1658

VII. A. 8.

1658



1  
ręko 1658

Inwentarz Dobr Krabstwa Branickiego  
y Puszczy z Przyległościami w Województwie  
Krakowskim, a Powiatach Proszowskim  
y Czernyckim leżących niegdy Sławney Pa-  
migi S. O. Klemensa Branickiego kaszt  
Krakowskiego Hetmana Wiel Koronnego &  
Dziedzicznych teraz zaś Dotywnym Prawem  
Jasnie Oświeconey z Xiążąt Poniatowskich  
Branickiej kaszt Krakowz Hetn Wiel Kor  
pozostaley Jone służacych przy Debraniu tegoż  
Krabstwa z Posesypy Arzdowney Jedenaścieletniej  
od Jmz Pana Goczolowskiego Burgrabiego My-  
lenickiego Dzierzawy, z Woli S. O. Jmzi Pani  
kaszt Krakowz Hetn W. Kor. Dobr tych Doty-  
wotniej Pani, z Indagacyi Poddanstwa Lesnych  
Włodarzy Polowych karczownicow & 24. Junij  
1773. na Gnuncie w Branicach ułożony y  
wypisany.



2. 392 250  
30.7.39. 106.134/135



Inwentarz czyli opisane Budynkow wszelkich w Hrabstwie  
Branickiem znajdujących się.

Dwór y Inne Budownie w Branicach.

Wieżdząc na dziedzińcu Dworu we wsi Branicach będącego jest Brama  
do której wstąpi z Forstow stożyste u góry na konach Dwóch żelaznych, u dołu zaś  
na przegubach Drewnianych y z Zapora, także chodzące do których zamknięcia wrzeciąz  
ze dwiema szablami żelaznymi. Przy tej Bramie jest Forthka także z Forstow  
na przegubach Drewnianych we dwa okna z wrzeciązem y szablami dwiema żelazne-  
mi. Nad tą wzmiankowaną Bramą jest Salka czyli Sztebla na więzaniach z  
Drewna kamieniem wsparta, która z Drewna na węgiel wybudowana. Przed tą sal-  
ką czyli Szteblą jest Ganek czyli Wystawa a przy niej Poręcz Drewniana. Do któ-  
rej wchodzi Salki Drzwi z Tarcią na Ławiasach y Stalach Dwóch z wrzeciązem y szo-  
blami dwiema żelaznymi, w której Salka jest Okna Jedno z Krutą, żelazną, w którym  
Prętek osm pustki Ławata y Podłoga z Tarcią znaczenie naberszmiałych Drob nad tem  
Bramą y Forthką, Gązami pokryty stary Reparacyi potrzebiący. Do tej opisanej Salki  
nad Bramą, będącej Schodów żadnych nie masz tylko Sztabinla zwykła była przystawia-  
na. Do opisanej tejże Bramy idąc wprost ku stronie Północnej na Zachód strony  
Dwór czyli Forthark postawiony wraz z Oficyną z Drewna na węgiel z do-  
wina do którego wchodzi jest Ganek na Stupach czterech sztabinla ciężelstą robo-  
tą wyrobioną wsparty, od spodu Tarciąmi zapierany w którym Podłoga y Ławata z tarcią  
Ławki Drwi na słupach będące. Nad tym Ganem jest Altanka także z Drewna na wę-  
giel wybudowana. Do której Drzwi z Tarcią przeciwko Bramy na Ławiasach y Stalach  
Dwóch z wrzeciązem y szablami dwiema żelaznymi. W tej Altance są Okna Dwa pu-  
ste szczególnie po kilku sztabinla Drewnianych w sobie mające przędzy w łokwem przepie-  
cione Ławata nad nią z Tarcią lubo starych lecz Dobra. Do wchodzenia na tej Altance  
Schodów nie masz ale tylko Sztabinla zwykła była przystawiana. Do opisanej Gan-  
ki wchodzi do wyżej wzmiankowanego Dworu czyli Fortharku wraz z Oficyną, będącego  
jest Okno do między Drwi z Tarcią na Ławiasach y Stalach Dwóch żelaznych z zapora, Dre-  
wniana. Do tej wchodzi jest Okno na dziedzińcu o Dwór kwadratowy mieszczący się  
się z sztabinla Dwóch kwadratowych w ołowiu oprawionych, poprzek zaś tyż kwater stażmo-  
wienia sztabinla są przędzy Ctery żelazne, do tejż Okna Okienki nie masz. W tejż Siemi  
Podłoga naberszmiała Sufit nowy z Tarcią. I tej Siemi obracający się ku Północnej stro-  
nie jest Pokój Pierwszy do którego wchodzi są Drzwi z Tarcią listwowane na  
Ławiasach y Stalach Dwóch z szablami, zapadłymi Stacylem do zabładania y dwiema sz-  
blami żelaznymi. W tymże Pokoju są Okna Dwa z sztabinla Tafloych w ołowiu oprawionych  
po dwie kwatery otwierające się w sobie mające. Przy których Stacylem do zabładania  
Prętek tyż kwater będący w 12. Ławiasach z Stacylem w 12. Przy tyż oknach  
Okienki nie masz. Komina z Cegły Kapiasto murowany nad Ławatą do wielkiego Komina wy-  
prowadzony y glina, biała, wysypiony, w którym do zatępienia blada z Korba, żelazna, pięć  
Stary na Fundamencie murowanym z kamienia we dwie strony białe w niebieskie florey  
głębokich Dwa Pokoje grzejące do którego całości z Zapieraniem w sobie będącego Koron-  
ka nad tym pięć miejscami poprzek. Przy tymże pięciu Przymoc z ciężką, się styka-  
jący Podłoga y Ławata z Tarcią. Dobre Siemi od dołu y wierzchu twarda Drwi na funda-  
mencie białym prosta, farba, niebieska, w florey malowane. I tejż Pokoju idąc wprost

ku południu



ku Poluśmiercy, utwórnie jest na prawej ręce Pokoju Dniem Do którego Dnia  
iako do pierwszego Poluśmiercy W tymże Poluśmiercy są dwa Stoma Dwa Chłopi z których  
kwadratów w ołowiu oprawnych Jedno o Dwid kwadrat otwierających się przy którym  
związek z Haczykami i Szobellion do zakładania także z Haczykami N. 4. Drugie zaś Dnia  
otwierające się Przytydce Obydwóch Ołnów jest przegrodzone N. 6. Otwieranie nie ma  
ten sam grzeje co i w pierwszym jest opisany Poluśmiercy Podłoga z Powiatu także jak wyżej opi-  
sana z Teżoz Poluśmiercy są Dnia na Południe do Lapienema z Towarów Listowane na dwa  
dwadź Dwid i Haczyki z Wzmacnieniem i Szobellion Dwiema zelaznymi tłoćmi nie wyprzedzają  
ale obrotowy się, ku Północnej stronie, jest na przeciw opisanych Dnia Poluśmiercy Północnej  
do którego Dnia także iako i pierwsze temi nie wyprzedzają, ale wrotowy się, do pierwszego  
Wzrost opisane Poluśmiercy jest ku Północnej stronie Sionki Do Nocy Dnia także z Towarów  
Listowane i na fundamentie białym niebiesko malowane na Lapienem i Haczyki Dwid  
z wzmacnieniem i Szobellion Dwiema zelaznymi Podłoga nadbierająca Powiatu z Towarów, z Teżoz  
Sionki na Północ jest Poluśmiercy który przed tym Kaplicą, był zwany Do niego Dnia składane Do  
w grot od dołu Deszczami zaprawione od góry zaś po Szyb N. 4. Duzym Tafelowym w Drewno  
oprawnym w sobie mającym Na temże Dnia ammi Peropelitywa w której Szyb wielki  
kwadratów także w Drewno oprawnym N. 3. Lapienem z Haczykami N. 4. Haczyki do zakła-  
dania Wzmacnieniem i Szobellion zelaznymi N. 4. W tymże Poluśmiercy jest Ołno Jedno ku Szyb  
zawini o Ceteris kwadrat otwierających się, z Szyb strąbny kwadratów w ołowiu  
oprawnym w wyższym zaś kwadrat z góry w otwór Szyby wyprawane, przy tym Ołnie jest  
Lapienem z Haczykami N. 4. Haczyki do zakładania z Szobellionami N. 6. Drogę popra-  
cznich Kółek z Szobellionami N. 4. Zelaznym do przyciągania Tydce Ołn. Ołniami z  
towarów do Tydce na Lapienem i Haczyki z Sionkami Dwid zelazne z kolowrotkiem  
drewnianym W tymże Poluśmiercy cała przed tym Kaplicą Podłoga z Powiatu z Towarów  
bre Wrotowy się, z Teżoz Poluśmiercy nazad do opisanej Sionki jest po Lewej stronie  
Pokoju Czwartego. Do którego Dnia Długość na Lapienem pobielanym i Haczyki  
Dwid z Lapienem Kłusami i Kłami, wyjmujących się, ab extra z góry, do przyciągania  
zelaznymi W tym Poluśmiercy Ołno jedno ze wszystkich podobne jak w opisanych Poluśmiercy  
iako czyli Kaplicą z najdłuższymi przy którym Ołniami także iako i w innych wypraw-  
nego Ołna Kominel z Cegły murowany Kaplicą z Gzemami nad którym Kopyt-  
ka mularska, Sztuka wyłusztowana Dnie z Kapi biate gleytowanymi na fundamen-  
cie murowanym do którego celowicie z Sionki wyżej wspomnianych Dwa Poluśmiercy grzeją-  
cy z Teżoz Poluśmiercy jest Gabinet do którego Dnia także iako do Wzrost opisanych  
Poluśmiercy Ołno Jedno takie iako i w tym Poluśmiercy w tymże Poluśmiercy i Gabinetie Dnia  
wyżej wyrażone zielone bez wszelkiej odmiany malowane Sionki od góry i dołu za-  
miast Tablatur na fundamentie białym zielono fioresowane Podłoga z Powiatu z Towarów  
nie dobre z Teżoz Gabinetu jest Sionka do której Dnia promniejszy od Sionki z  
Towarów Długość na Lapienem i Haczyki Dwid z Haczykami i Szobellionami Dwiema Do  
zakładania zelaznymi do której wszelki są, po Lewej ręce Celowicie do wyżej opi-  
sanych w Tydce Poluśmiercy będącego Dnie Podłoga z Powiatu z Towarów dobre z Teżoz  
Sionki wyprzedzają na Dwidzimec ku Szyb Dniem są, Dnia z Towarów na Lapienem  
i Haczyki z Wzmacnieniem i Szobellionami Dwiema zelaznymi Nad któremi Ołniami Podłoga  
Dnie z Szyb ceterasze kwadratów w ołowiu oprawnym Temi wyprzedzają, na przerezo-  
my Dwidzimec i obrotowy się, ku Lewej stronie a iako mimo Poluśmiercy przed tym Kapli-  
cą, zwanego Jest Podłoga na Szyb Dwid wsparty bez przerezenia w lito-  
nym Podłoga z Powiatu z Towarów dobre pod Ten wszelki jest miejsce Sekretne wro-  
gu Teżoz Dwidzimec będące Nowo z Towarów w Platury garowane uprawianymi  
przystawione Dnia z Towarów na Lapienem i Haczyki Dwid zelaznym z Kłami  
i Lapienem



Lapadka, Drewnianemi Podłoga, Siedzi, Powala także z Tarciu w płatwy garowane o  
 prawnie do opisaniu tego miejsca Słotnego wrociwszy się, nazad do Sionki z której się wy  
 szło a z Tępe Sionki przeszedłszy przez Obydwa Poluje wyżej opisane z wrociwszy do Sion  
 ki przy Poluju przed tym Kaplica, zwana jest także wyżej opisanym jest na przeciw Tybze  
 Sionki Poluju. Polowy Druzi Kamienili Do którego Druzi z Tarciu na Lawiasau z  
 Halaub Druzi zelażny z Klambla, zapadka, Haczykiem z Siołkami Druziema do Sionki  
 wa zelażnem. W tym Poluju jest Okno Jedno Duże we Ctery Kwatery nie otwierające się  
 z Szyb Kwadratowy Drobny w otwor oprawny w którym Oknie jest Pręt poprzeczny z  
 zelażny N<sup>o</sup> 4. Okiennica ab intra zasuwana służy na fundamentie murewanym z Kalki  
 starym zielono gładzonym do którego z Poluju wchodzi. Z tego Poluju jest po prawej ręce  
 Ganderowa do której Druzi z Tarciu na Lawiasau z Halaub Druzi z Klambla z La  
 padka, wrzeizem do zabudowania z Siołkami Druziema zelażnem. W tej Ganderowie jest  
 Okno Jedno pomniejsze od Sionki z Szyb Kwadratowy w otwor oprawny nie otwierają  
 ce się przy którym przęt 1. zelażny w tym Poluju z wamiotowaney Ganderowy Podł  
 ożki z Powal z Tarciu dobre. Do opisaniu Tępe Ganderowy wrociwszy się do Poluju Kamien  
 iego z którego przez Sionki, z Polowy najpierw przeszedłszy do Sionki jest wyżej opisa  
 ney jest w niej Przejście czyli Zapierzenie z Tarciu od dołu z od wierzchu w cypie  
 garowane osadzony Do którego Zapierzenia Druzi z Tarciu na Lawiasau z Halaub z  
 z Klambla, zapadka, z Antabla, zelażnem. Temi wrociwszy jest zaraz za temiz Druzi  
 mi po lewej ręce Komorka z Druziem starego z zbudowanego postawiona Do kto  
 rey Druzi z Tarciu na Lawiasau z Halaub Druzi z wrzeizem z Siołkami Druziema  
 zelażnem z Kółowotkiem drewnianym. W tej Komorce jest Okienko w scianie na  
 Siedzimie wyzniete puste z Lasucha, ab intra Drewniana, Podłogi nie mają Podł  
 ożki z Tarciu. Z tej opisaney Komorki wrociwszy się do wspomnianego Przejścia czyli  
 Sionki z Kłamiarney jest Okno z Ciepły murewane Drewnem w koto opasane nad któ  
 rym Komina na 4. Kłamiar murewany nad Druziem wyzniedziony. Na widoku zaś nad  
 tymże Oknem jest Okienko w Zapierzeniu wyzniete puste. Pod drugie Okno  
 na Obocz z Okiennicą ab intra zasuwana, także puste. Podłogi ani powal, nie  
 mają tylko Łopki z Wilta uplecione na straganach poblądzone. Ktory jest N<sup>o</sup> 10.  
 Na przeciw opisanego Okna są Schody na górę z Obładow z rozmyślną kawał  
 ków kółkami przybijane. Tarciami zapierane na łotra wchodzi prosto od do  
 łu Stupniak są Druzi z Tarciu na Sionki Drewnianym z wrzeizem z Sio  
 łkami Druziema zelażnem. W Tępe Sionki idąc od opisanego Schodów tu Kłamiar  
 po prawej ręce Druzi na Obocz z Tarciu stary na Lawiasau z Halaub Druzi zela  
 żny z Klambla, z Lapadka, Drewnianemi. Temi nie wychodząc lewa wrociwszy się  
 jest po prawej ręce Kłamiar. Do której Druzi z Tarciu stary na Lawia  
 saub z Halaub Druzi zelażny z Klambla, z Lapadka, Drewnianemi. Temi wroci  
 wszy do wspomnianey Sionki jest po prawej ręce Sionki Kłamiar z Kłamiar  
 w gline, wysepiony z cielepki z Sionkiem nad którym Kłamiar nad Powal, z g  
 ły wysepiona przy tymże Sionki jest podstepowanie w trzypownie, zrobione pod  
 Kłamiar, Lawa z Forstow na stupniak Druzi w ziemi, wtopany wspania. Do  
 lewej zaś stronie są Okna dwa na Siedzimie z Szyb prosty obrazy w Dre  
 wno oprawny w którym otworach jest Szyb N<sup>o</sup> 4. Pod temiz Oknami są  
 Okna dwa Dobre dla Papy Krowom dawania, Na przeciw Tybze Okien są Gro  
 dzie Druzi dla Ciałat Trostem wylowym wygnane pod dcap Drewniany. Do któ  
 ry Druzi z Druziem stary na Sionki z Kółowotkiem drewnianym.  
 Pod temiz Głazami Koryto dla Pracy a przy niem drugie pomniejsze. Na  
 przeciw Druzi do Kłamiar z Sionki białej jest Sionka. Do której Druzi  
 na Lawiasau



na Lawiasaid z Tarui y Hahaub z wrzeiazem y Shoblami Dwieci zelanem  
wszedlszy jest po prawey rze Pci z Kapi Starych zina polezonym  
lusie z Picharmi a przy niem Swicznie z Kapa zina wylonem y na Pci  
wiedziomy Olno Jedno na Dziezime z Szub prostym Obrazym w  
umydl w ktorym jest Killa Szub wyluczonym  
do niej Drui z Tarui na Lawiasaid y Hahaub Dwieci z wrzeiazem  
zelaznemi W tej Komorie jest Olno mate na potudnie y  
swem zapleione W tym opisany Szub Picharmi y Komorie  
Podaly z Tarui dobre Siwston przez Ten Casy Ciagnacy sie Brudynel na lity  
wie Straznie wspieracia jest w Picharmi wzmiantowaney Dzewem wlopanym  
Liemie poduszplowany Z tej Picharmi powrociwszy sie do Zapierzenia  
Siem Picharmianey y obrociwszy sie na Leodol Stonce oraz wyszedlszy Druiami  
wzry opisany na Oborze bedacem jest po Lewey rze Kiew z Dzewa Starego  
do Siamy Picharmianey przystawiony przez Szubek Dzewem Oblakowatym gniebdo  
swary Do ktorego Drui Dwoje z Potudnia y Pulnowy bedaca z Depczel Starych na  
Biegunach Dzewianych Podlazi am Dylowania nie mase Tenze Kiew na Beckud  
Dobowy w ziemie w lopanych stoi Przyprawia na niem Snopkami polityta  
Pod Picharmia jest Loch casy Piwnica na Khabiat w Liemie wybrana Do  
ktorey z Dziezainca Szub Torsatami Dztowem obudowana a pod nia Schody  
po ktorych z szedlszy na Dot sa Drui talite z Torsatow Dztowych na Lawiasaid  
y Hahaub Dwieci z wrzeiazem y Shoblami Dwieci zelanem W tej Piwnicy  
obudowania Dzewianego zadnego nie mase tyfko z Liemie Siamy Do wierzek  
ie Daszeli Giatami polityty Dobry Nad ktorym Casy Brudynliem ju opisany  
Dad Dawny Giatami polityty Reparacyi nieodroceney potrzebny pod ktorym mieysca  
mi Krolwie poduszplowane Siamy w Tymze Brudynlu lubo na Oko niegorze  
bydz sie z dala Jednakie w niektorych mieyscach powypacate y nadbersznie  
Zguta ta Cate Brudownia jest w potwarze moze Dachy nad nia tyfko poprawiwszy  
y Siamy mieyscami poprostowawaty. Opisawszy Dwor casy Potwaru nawozu  
ie zara przy tymze Brudynlu bedaca

Obora we Fry Oborze z Dzewa Starego w Przela postawiona pod Pierusym  
Obolom na Pulnoc bedacym sa Dwie Starynie z Dzewa Starego pod put tegoz  
Obolu pobudowane Do ktorych Drui Dwoje z Depczel Starych na Biegunach Dre  
wnianych W Pierwszey Stajni Dlub y Drabinka dla Cielat W Druzicy Stajni jest  
Wzrost o Dwiec Drabina dla Zalkadania Pawy Dwiec nad Temia Stajniami  
Podaly nie mase szczegulnie Tenzie porzadnie ulozione Pod Druzim Obolom na La  
cud Stonca bedacym proczawszy od Wrot ku Stodolom jest Zabudowanie z Dze  
wa Starego w Przela sa lu Dzewiem Obolowi na Potudnie bedacem ciagnace  
sie W tym Zabudowaniu jest Stajnia Pierwsza Do ktorey Wrotka z Depczel  
Starych od Dotu na Knudze od wierzchu na Withad z Porzecz Dzewianych  
chodzace w tej Stajni Dlub y Drabinka Stajnia Druzna na Woty Do  
ktorey Wrotka z Tarui u dotu na Biegunach u gory na Withad Dzewianych z wrze  
iazem y Shoblami Dwieci zelanem W tej Stajni Dlub y Drabina W tyfko  
Dwiec opisany Stajniach Dlubem z Wityla uplecionym Dzielacych sie Dylowa  
nia am Podlazi oraz Powaty zadney nie mase Pod Trzecim Obolom na Po  
tudnie wystawionym jest takze Zabudowanie od opisany Druzicy Obolu sa  
lu Wrotom na tej Potudnioway stronie bedacym ciagnace sie Takze z Dzewa  
Starego w przela postawione W tym Zabudowaniu jest Stajnia Pierwsza  
Do niej Drui z Tarui od dotu na Biegunach a od gory na Wity Dzewianey cho







oprawnych w którym to wybite czołby Drugie Okno na podłozie przed  
Szachląd Drewnianym Ogrniwło Drugie Kuchnia w której  
woloto opasane nad którym Komin Głina, wylepiony nad dach wybudowany  
tam polity Tenże Komin na Stupach w ziemi, wykopany w sposób  
z Dziędznicą będącym przy Opisanym Ogrniwle Tarci tylko dachowy przy  
dla niezadymiania Stół pod Oknem Ławka także z Torstow przy dymie  
dacha Kyma Dębowa pod ściunę, podprawiona dla wyfowania dymu z Kuchnie  
Szopa z Tarciem Dębowa I tey Siemi po prawey ręce jest Szopa z Mey  
Drzewi z Tarci na Ławiarach y Kuchni Dwork z Urzeuzem Stacylem do zabita  
dania 4. Słobami Kłamb, Zapadka, y Antabka, zelaznemi. W tey Szopie jest  
Okno Jedno z czołb Drobnych Kwadratów otworu oprawnych we Dwie Kwatery  
otwierających się przy którym zawieszony 4. z Stacylem. Dwie z łaski Sta  
nych zielonych po większej części Głina, wylepionych na fundamentach murowanych  
Dwie Szopy grzeicy do którego cełuscie z Siemi wyrey opisaney Przy tymże  
Dwie Komin kapiasty Głina, wylepiony nad Kuchni, wylepiony Ławka pod  
Oknem na Kuchni stoiaga z Torstow. W to Dwie Ławki woloto stoiaga W  
tey Szopie jest Przepierzenie z Tarci u dołu w Stacylem garowana, wypuszczająca  
z gory zaw do obrotu przybijanych czołb Albiert Do którego Drzewi z tarci  
na Ławiarach Dwork z urzeuzem Stacylem y Słobami Dwoma zelaznemi.  
Nad Temż Drzewiam Paladli z Tarci wyrywane W tymże Albiertu jest Okno  
Jedno podobne ze wszystkim jak jest w pierwszej opisaney Szopie Do którego Okniem  
ce ze wnętrza I tey Albiertu wyciuwszy się, do opisaney Szopy jest po prawey  
ręce Szopa Druga Do której Drzewi z Tarci na Ławiarach y Kuchni Dwork z  
Urzeuzem Stacylem do zabita dania y Słobami 4. Zelaznemi W Tey Szopie  
sa Okna dwa na Botumie ze wszystkim podobne jak w Pierwszej Szopie Do  
którego Okniem z Tarci ab intra zawywane Dwie Ten sam co w Pierwszej  
grzeicy Szopie W Tey Szopie y Albiertu Podłogi niemają Ławki dobre.  
I tey Szopie wyciuwszy się, na zad do opisaney Siemi czołb Kuchni jest naprzeciw Tey  
ce Szopizarni Do której Drzewi z Tarci Lutowane y farowane na Ławia  
rach y Kuchni Dwork z urzeuzem we dwa ogniwa y Słobami Dwoma zelaznemi  
W Tey Szopizarni sa Okna dwa na Dziędznicie z czołb prostych w Drewno  
oprawnych Podłogi niemają Ławki z Tarci dobra I Tey wyżej Szopizarni  
nazad do Siemi jest Szopa Kuchenna podte Tey Szopizarni będąca Do której  
Drzewi z Tarci na Ławiarach y Kuchni Dwork z Urzeuzem y Słobami zelazne  
mi W Tey Szopie sa Okna dwa z czołb prostych w Drewno oprawnych. Dwie  
Richardli z Czołb murwany z Kominem takimże do Komina Kuchennego wy  
wiedzionym Ten Dwork lubo dawny jednakże w Sianach iępera nie  
zgorzły miejscami Kuchennymi wieży Nad którym Dach Dawny Gafami  
polity po części Reparacji zadający W Tej Szopie opisanego Dwork  
lu jest przystawiona Komorka mala z Obładow Cienkim Do którego Drzewi  
z Szopizarni na Dziędznicie Drewnianym bez wszelkiego Łaznienicza nad któ  
rym Dworkem Gafami polity. Od Tej Szopie opisanego Dworku idąc  
dalej przez Dziędznicę jest po lewej stronie obładow tylko Kuchni  
Kuchnie We Dwie Kuchennicy z Czołb wymurwany do którego  
widoczny jest Siemi a do niej Drzewi z Torstow Dwork Dworkami y Dworkami  
zelaznemi obowane u dołu nadprowane na Kuchni Dwork y Ławiarach przez  
Cate Drzewi przyściagających zelaznych między Drzewiami Kuchennymi z urzeuzami  
mi Dwoma Słobami Ceterema Antabka, wieszaga, z Ławkiem o Dwork Dworkami



W tymże szarbcu są Olina dwa z których pierwszy w Drewno oprowadzany przy pomocy Kraty zelaznej z przelotem N. 17. Sztabami przy Jednym Oknie z Dzielnicami Okienkami z Okienkami na Krzyż Sztabami zelaznymi przepawanymi na Ławiasach Sztabów Dwóch takidze wisząca. Przy drugim zaś Oknie z Tytu Szarbcu Okienkami z Forstow Dębowych także na Ławiasach Sztabów Dwóch zelaznych będąca. W tymże szarbcu pięć z Kąpli do tego gleytowanymi na fundamentie murowanym we dwie strony do którego Cieluwa pod Schodami z cieni opisanej Komini czajniaki z Cęty miedzianej nadwieszona Dachu wyprocedzony Słupkiem miedzianym dobre Posadzka z Cęty ulozona. Stół marmurowy Kuchnia przy na kostumencie takimże. Wyprzedziły z tego Szarbcu do cieni opisanej są Schody na drugie kondygnacyę z Drzewa ramiętego pro którym wszedłszy kilka od dotu jest przy murach z nad niem Olina pustka z Kratą zelazną z tegoż Drzymurku idąc pro zmianowanymi schodami na drugie kondygnacyę jest cieni w której także Posadzka Ceglana Olina dwa pustka na przeciw siebie będąca w Jednym od Dzielnic Kratą zelazną z tegoż cieni jest

Szarbcu Drugi do którego drzwi z Forstow Dębowych na Ławiasach Sztabów Dwóch zwracaniem z Sztabami Dwoma zelaznymi. W tymże szarbcu są Olina w Perzpettycz Cęty dwa ku Ruszicy a dwa ku Wiele przy których Kraty zelazne w Uszaki Kamienne osadzone bez Kwater czelamnych dwa Olina na Dzielnicie Waruicami zabite Komini w Drewno czajniaki zamurowany z gzem sarni Herbami z Gibsu Sztabatorowy Robota wypracowaniem Kuchnia nad Drzwiami Kamieniami do tegoż szarbcu będącymi Herb w Gryff z Gibsu wyrobiony. W tymże szarbcu Posadzka z Cęty Powal z Tarcie jako Dzwonicy nad progiem była tak z teraz znajduje się. Po opisanym Tytu Dwóch Kondygnacyj w tymże szarbcu znajdujący się porożnicowy naziw na Dzielnicie jest naprzeciw opisanej wyżej Dzielnicie

Pierwsza od Tymże szarbcu do której idąc równo z Pierwszą Kondygnacyą murowana a do niej drzwi z Forstow Dębowych na Ławiasach Sztabów Dwóch zwracaniem z Sztabami Dwoma zelaznymi. Schody z Drzewa ramiętego pro którym wszedłszy jest przed Słupkami Rumiakami Sionka z Kory Olina pustka z Kratą zelazną z tegoż Sionki do Słupki Dwóch drzwi Podwójnych Dębowych Dwójce w Odzwiaud Kamiennych z Ławiasami Sztabami Wzmaczającymi Sztabami zelaznymi. We wniozku zaś ze Słupki Drzwi ze Sztabami narzeczony drzwi do zamylania przechodzącymi. W Tytu Słupki Obydwoch są Olina dwa pustka z Kratami w Kamien osadzonymi zelaznymi. W Tytu Słupki cęty Piwnicą Liczow pod Łoceli For N. 4. Słupkiem z Cęty dobre Cęty Ten Szarbcu w murach dobry proca wstąpi do Dzwonicy Słupkiem twierdzone porożnicowe. Dach nad tymże szarbcem Krzyż dany Gąkami z dawna porożnicowy pro malej jednak częci zreparowany pomiędzy którymi cęty Dąkami są, przy którym nowo dane dobre. Po opisanym Tytu szarbcu idąc dalej ku Wschodowi jest

Wozownia wraz ze Stajnią z Drzewa ramiętego w Przewal N. 11. na Długoc postawiona do której Wozowni są, wrota Półdymne z Tarcie na Dzielnicach Drewnianymi z Wzmaczaniem we 2 ogniwa z Sztabami 2 zelaznymi od Stajni Drzewem we 2 Przewalach przebudowana a od Gory Chwostem Wilkowyj aż do karczku zapluciona. W tymże Wozowni do której ani powoły nie ma. Z której wyprzedziły na Dzielnicie z obracając się ku Wschodowi pominały 3. Przewal są drzwi Obzerne do wspomnionej wyżej Stajni na Dzielnicach

naid



naid Drewnianym z wrzeżazem we dwa ogniwa y słobami dwiema z jednej  
Komórki na obydwie strony są, Stoby y Drabiny. W tej Komórce jest  
Komórki miejscami z oblatow przebudowanymi miejscami zaś po kilku lat do  
kami przywieretowanymi N. 12. Po drugiej zaś stronie takichże Drewnianych  
Dylowanie z jednej strony to jest gdzie jest więcej Przewodów przebiegających  
Drugiej zaś strony tylko w tym miejscu gdzie są Przewody z oblatow ułożonymi u  
cieśnane Powalę nie ma. Ta Wozownia oraz z opisana, Stajnia sнопłami. Da  
uno polnyta w Kłobucach Łatach y wiązanach dobra miejscami tylko w samym po  
wzięciu poprawy potrzebie. Siamy zaś powypierane miejscami tylko od Gosinca  
podstępłowaniem wzmożone. Po opisanii tej budowni udawsty się na dziedzińcu  
mimo ogrodu Nizdy Włoskiej na wschód Słońca będącego między opisanego y idąc  
wprost ku Północnej stronie jest

Pierwica czyli Łob. na Łobu plus minus 20. w ziemi wykopany. Do którego wcho  
dzą Stopy z początku forszami. Dalej zaś w Ten Loch wchodzi Drewno kamienne  
Dobrym należyte opatrzone. Do którego z dziedzińca Drzew z forszow Dębowych na  
Zawiasach esowaty y Halaub Dwork z wrzeżazem we dwa ogniwa y słobami dwiema  
zelaznymi a w nich Obienko puste wyrznięte. W tej Pierwicy czyli Łobu są Dłogi prowadzące  
Stronach Dębowe pod Deceli. Sklepienia żadnego nie ma. szeregulnie sama Ziemia utrzy  
muje się bez podstępłowania. W końcu jednak tej Łobu ku ogrodu części niejako  
zawalona. Ta Pierwica z wieżami sнопłami zdawna polnyta. To zaś Polnyce nie są  
budowane lecz na samej Ziemi na płatach ułożone. Po opisanii tej Pierwicy czyli  
Łobu idąc przez dziedzińcu ku Zachodowi

Spichlerz o dwóch Piętrach. Wchodzi do Dolnej Komory są, Drzew z forszow do:  
snowy na Zawiasach y Halaub Dwork z wrzeżazem we trzy ogniwa słobami dwiema  
z Lamkami z Luwalami Kłobuc, Kłuczami do łobli są y Lamki zelaznymi. W tym  
Spichlerzu sąsielow do wyprawiania Łobu z Drewna na węgiel zbudowanymi N. 7. W  
Przywieszek mały przy opisanym Drzewie będący z oblatow obiewany w służby za  
rowane zapierzonny. Ołna trzy w jednym na wschód dwa przety zelazna z Krysownicą  
Drewnianą. W drugim na południe Krata zelazna w której przety N. 5. w trzecim  
na zachód Krata Drewniana przy wszystkich tych Ołnach Obienka zasuwane z cyfi  
sterza Podłoga z Tarci szeregulnie w jednym sąsielku Posadzka z Cesty ułożona. Po  
wala także z Tarci pod którą straganie na dwóch stronach zgiętych y podstępłowanych  
usparte. Z tej Dolnej Komory wyszedłszy na dziedzińcu są, schody na dawne  
ste z ławatow Drewnianych ułożone Kłobami utwierdzone. Kłobami wszedłszy na  
Ganel przy którym Porecz Drewniany jest Komora Gorna do której Drzew także z  
forszow snowy na Zawiasach y Halaub z wrzeżazem słobami dwiema do  
którego Kłobka z Luwalami zelaznymi y Łopora Drewniana do której Kłucz zelazny  
W tej Komorze jest Obien N. 6. w Pięciu pro przety N. 9. w szym O. zelaznym Na brzo  
ku tej Komory Szafarnia wielka o. b. Przewodach z dwiema wielkimi o czterech  
Zawiasach y Halaub tylko bez Lamki. Szafa przy Siame o czterech Potkach  
Płata wielka sąsielow od Podłogi po kilku Drewna zapierzonny N. 6. Powala z Tar  
ci dobra. Z tej wyszedłszy na zad pod Ganel Komory są, nad tymże Ganlem Drzew  
w Powale wyrznięte z Tarci snowy na Zawiasach y Halaub Dwork z wrzeżazem y  
słobami dwiema zelaznymi. Do których schodów Łobny nie ma. Siamy w tymże  
Całym Spichlerzu z Drewna różnego prowadzone y powypierane miejscami Łobem  
małe. Też Siamy Drewnami tylko przez niektóre słownie zelazne na wyśot są  
urzęd. Dab nad Spichlerzem stary i piaszczysty w łobu nadto, budownia  
szerzej na Łobie opuszczonej przed ubożym opuszczeniem Sufitu z Tarci Ten

Spichlerz



Do opisanie tego szpikiera wsi  
 Wrota w Parkanie z Forstow  
 Wrota na Brzegach Drewnianych u gory zas na Kunaad zelaznych  
 Wrota w Parkanie z Forstow jako y Wrota u dotu na Brzegach u wienchu na Wita Dre  
 wianey z wienchem we D. ogniwa y Slobliami dwiema zelaznemi Dajpek nad te  
 mia Wrota z gatow starych nad fortha zas zadnego polowyca nie ma. Ten  
 cały szpikier poczajay od opisaney Wrot az ku Czopowi Tandem od Stajni az  
 ku Bramie Parkanem dawnym obwieziony Ktory Parkan po za szpikierz Ska  
 wie y inne budownie u przeyta ciagnie sie nad ktorym dajpek nie ma tyko Dre  
 wem platwiastym z dawna polowyca.

**Gumno** Do ktorey Wiaz na przeciw Obory Wrota po między Słupami Sosno  
 wemi z Forstow. Takieze utoczyte u dotu na Brzegach Drewnianych u gory zas na  
 Kunaad z Czopem. Przy ktorey Wrociach y Slobliow dwa do zamyslamia. Przy tydzie  
 Wrociach jest Fortha po między Brzegami takieze y z Forstow podobny jako y  
 Wrota z wrociachem y Slobliami dwiema Zelaznemi Do ktorey wchodzi sie szpikier  
 od Obory y od Gumna leca proste Nad temiz Wrociach y Fortha Dajpek gatami polowy  
 te dobre do zamyslamia zas Tydz Wrot y Forthi sa Dwie Ktore z Kłuzami zelazne  
 Wrociach na Gumno jest po lewej stronie Stodola Pierwsza na Słupach na Wschod  
 stronie postawiona kutem Wilkowym dawnym przegrodzona Do ktorey Wrota podwojne z  
 Forstow na Brzegach u dotu Drewnianych a u dotu na Kunaad zelaznych chodzą z  
 Slobliem u poręcy przez Wrota do zamyslamia przedostatnim Na przeciw ktorych sa  
 Wrota Druze takieze ku Browarowi z wrociachem y Slobliami dwiema do zamyslamie  
 zelaznemi. W tej Stodole sa Dwa Zapola Jedno kłotem przegrodzone a Druze dep  
 celami forstowem zapierzone Bojowisko Jedno. Z tej Stodoly wyszedł na  
 Gumno jest na przeciw niego na Zachod stronie Stodola Druza z Jednym Bojow  
 iskiem a Druze Zapola od dotu Kłozkiem Dzwem oblatowatym mislo zapierzo  
 ny do ktorey Wrota podwojne między Kłozkiem Słup w Słupach z Forcie u dotu  
 na Czopem a u gory na Kunaad z wrociachem y Slobliami dwiema Zelaznemi Na  
 przeciw ktorych Wrota Druze takieze na wyjazd w pole będący z tym wyzotkiem  
 zelaznym jako y Pierwsza Z tej wyszedł na wspomniane Gumno jest  
**Stodola Trzecia Karpowicza** Dwad Bojowiskow w ktorej Zapola Trze  
 talae od dotu Dzwem Sownym zapierzone Do tej Stodoly jest Bojowisko Druze  
 jest z Gumna Wrot Dwoje talae na przeciw Tydz w pole tydz Wzrostkie te Wrota  
 podwojne z Forcie u dotu na Czopem u gory na Kunaad zelaznych chodzą Przy tydz  
 Wzrostkie Wrociach wrociachow do zamyslamia 4. Slobliow zelaznych 0. a po zawoide  
 czyli Kłame Jedney anayduie sie Drewnianey. W Tydz Dwad Stodolow na Zachod  
 y Północ będący Siany z Dzwem ramiętego Sosnowego wstupy znowe postawione  
 dobre Dady nad temiz Wzrostkiem Trzema Stodolami Snopkami postaje Kłozkie zas  
 pod temiz polowykami we Wzrostkie tydz Stodolow na Związaniach czyli Kłozkowicach  
 wspanie. Do opisanie Trzeciej Stodoly na Północ będący wyszedł na Gumno y Dag  
 ku Wschodowi jest w koncu męj po lewej stronie Plewnia Do ktorej wchodzi jest  
 szpikier a do męj Druze z Forcie na Brzegach Drewnianych z zamkiem Kłuzem  
 talimie Wrociach we Dwa ogniwa y Sloble dwa zelazne. Z tej szpikier sa Druze  
 do zamian lowaney Plewni talae z Forcie na Brzegach Drewnianych z zamkiem  
 Kłuzem talimie W ktorej Przegrodz na Półwy z kłotem uzwidane w tej Plewni y  
 szpikier podlega z Forcie nad szpikierem, Powaly nie ma Nad Plewnia zas z Wi  
 lkorow Dajpek upleciony utoczony. Ta Gata Plewni budownia z Dzwem obrabianey

na Słupach



w Słupie garowane dawno postawiona Słupa, w której jest  
jeść Kawa do Słabania Siana na 16. Krawędziach  
Cieśm Drogow wymła powierzed Słupami dawno postawia  
Wschodowej Strony oraz od Północnej przazymy do Złudnie  
stronie Słotem Wiltowym Szkodzone a zas po lewej Stronie.

Kawy Dwie pro 14. Drogow w sobie zamyslać, a Kawa z  
brzawozjed wsparła Nad łtoremi Polozie z Słomy dobre  
Kalenicę poprawić potrzeba. Też Chyćnie powierzone Kawy obłot Słotem W  
łtorem y taliemiz przetami uziudżonym uwienczone W łtorem Szkodzone sa Słopy  
z Wiltu upleciono do otwierania we trzech miejscach Dwie do wiaru z łtorem S  
na na Dwie otwierają się a przy nich uwienczą we Dwa Słoma ze Dwie ma Sł  
kami zelaznymi. Trzecia zas tytko dawniejsza przy samej Obroze bez Dage. Te  
Wszystkie Zawarcia na Wiltach Wiltowych chodzą. Co opisano tytko Wyt  
stkich Gumienych Szkodzone powierzone nazaj Dwie Dwie jest na prawcy z

Szkodzone do łtorego wchodzić, ode Dworu jest Szkodzone Szkodzone y  
Wiltom z Wierzedu dobrym uwienczone pro między łtorem Wrot z Tarcie Szkodzone  
brzawozjed, ucie na Biegunie u dołu a u góry na kucie Zelaznej chodzą. a w tych For  
ta na Zawarcie y Dwa Słabie przy Kłosey Wzrostow Dwa Słabie 4. Przy Wro  
ta z Wzrostow Słabie y Słabie Dwa zelazne Kłamka z Zapadka, Drewniane  
Nad łtorem Wrotami Słabie Słabie polozie Doby. Od tytko Wrot idąc wprost  
przez Szkodzone tu wzmiankowanemu Szkodzone jest Szkodzone. Do łtore  
rey Dwie z Tarcie Szkodzone na Zawarcie y Słabie Dwa z Wzrostow y Słabie  
am Dwie ma Zelaznymi Kłamkami Drewnianym Nad temiz Dwie ma Słoma puste  
w łtorem Słabie z Tarcie Wzrostow 7. Wzrostow do tej Słabie jest pro lewej rezy

Szkodzone Szkodzone Dwie ma Zawarcie y Słabie Dwa z Wzrostow  
zemi we 3 Słabie Dwie ma Słabie 4 Zelaznymi Kłamka, Zapadka, Drewni  
na. W tej Słabie sa Słoma Dwa z Słabie Kwadratowy w Słomie Szkodzone  
pro Dwie Kwatery nie otwierają się, w sobie maicyć przy łtorem Kłoty  
Drewniane Pod temiz Słomami jest Kłoty wielkie Doby, już nadprowane  
do zalawania Słabie Dwie z Słabie Szkodzone Słabie Szkodzone na fund  
mencie z Cegły murowanym we Dwie Słabie bez Koronki do łtorego Szkodzone  
z Słabie Wzrostow wspomnioney także z Cegły murowane Kłomka przy tym Słabie  
cu z Gliny uziudżony mały a łtorego dla Szkodzone Dwie Cegły pro Słabie  
do Słabie. Słabie obłot Słabie na Słabie bez Dage w Słabie w Wzrostow 7.  
a Słabie przy Słabie. W tej Słabie Słabie ma Słabie z Tarcie Szkodzone  
Słabie. W tej Słabie na przeciw Dwie Dwa z Wzrostow y Słabie Dwie ma  
zelaznymi z Tarcie y Kłomkami Drewnianym W tej Kłomce Słoma Słoma pro  
złomnie puste z Słabie Wiltom zalawionemi z Dwie Słabie ma Słabie  
Słabie tak jak w Słabie. W tej Kłomce jest Szkodzone z Tarcie do łtore  
rezy Dwie na Zawarcie y Słabie Dwa y Słabie Dwie ma zelaznymi z Słabie  
Słabie. W tym Szkodzone Słabie na Słabie Słabie zalawionym a Słabie  
Słom Słoma pro Słabie z Słabie Kwadratowy w Drewno Szkodzone Słabie  
Drewniane z Słabie Szkodzone jest Słabie Do łtorey Dwie z Tarcie na  
Zawarcie y Słabie Dwa z Wzrostow y Słabie Dwie ma zelaznymi z Słabie  
Kłomkami Drewnianym W tej Słabie jest Słoma Słoma z Słabie Kwadratowy  
w Drewno Szkodzone z Dwie Kwatery z łtorem Słoma otwierają się. W tej  
Słabie Słabie Dwie z pro łtorego teras tytko Szkodzone Szkodzone się a do nie  
go Słabie Słabie z Słabie Słabie nad łtore Kłomka na Słabie uziudżony

prognostyczny



Drzwi w Pale w którymś Ławiasy y Hali Dwa zelazne a  
 w tym samym miejscu zalepione. Z tej Szelbli jest Szba Do ktorej Drzwi z Jar-  
 uwa Ławiasy y Hali Dwa z wrzeiazem y szobkami zelaznymi W tej  
 Szelbli Dwa lu Wiśle z szp Drostydz Kwadraturydz w Drewno oprawmydz  
 w tym samym miejscu wybita Piec Pieliaroli w Przymywie za piecem w Kierwicy  
 Szelbli bynajm wymurowany przed ktorym Nalepa z Cegly w glinz wysepiona W tym  
 opisanym Szelblu tudziez Przepierzeniu Podlogi nie ma sz Powaly z Jarui Da-  
 uno ulozone po czey nadberszmate. Z tej Szby wywodzasz do wspomnionej wy-  
 sey Siemi sz po Prawey rze Piec Dwa z Cegly w glinz wysepione w ktorych ko-  
 tly miedziane wlepione Jedem do Piuw a Drugi do Smielu wazenia gdzie jest

**Suszarnia** z Cegly w glinz mrowana Drewnem olcho Dzbowym w Kierwie za przed-  
 ktora Szba czyli Piec tudziez murwany dla suszenia Stodu nad tazar Suszarnia a w szod-  
 lu Ławiasy z Cegly ulozona dla suszenia ususzonych z Las Studu Nad ma, Szby  
 z wilka uplcione Chlew na Podworze pozostawie prute do ktorego obliemnia ze Szob-  
 Jarui na Ławiasy y Hali Dwa zelaznydz napreiw ktorego sz Drzwi lu Wiśle z  
 Jarui Szarydz na Biegunadz z Kolowrotkiem Drewnianym z wrzeiazem y szobkami  
 Dwoma zelaznymi temi wyszedzszy jest po Prawey rze **Chlew** z drewna ro-  
 znego w Kierwie garowane do Siamy Drobniaczki przybudowany do ktorego Drzwi z Jar-  
 ui na Ławiasy y Hali Dwa z wrzeiazem y szobkami zelaznymi. W tym Chle-  
 wie Koryto przy ktorym Szarydz z Drewnami przygrzanydz. Nad tym zasz Dymna  
 do spuszczenia Wywar Dylowanie stare y miejscami porownane. Powaly nie  
 ma sz Daid czyli Przymywieca Szobkami poszyta. Do opisanym Szob-  
 uwazasz sie do wspomnionej Siemi w ktorej Podlogi ani Powaly nie ma sz y obrou-  
 wazy sie ku Szobom opisanym sz po prawey rze Schody na Gore nad Szobami by Szarydz  
 w ktorych Drzwi z Jarui do Przepierzenia taruicami przybijanego na Biegunadz z zapo-  
 ra abintera Drewniana z wrzeiazem y szobkami Dwoma zelaznymi tezas Schody z oblu-  
 low do Drewna Kothami przybitydz ktoremi z szelbzy na zad w most po prawey rze

**Gorzelnia** do ktorej Drzwi z Jarui na Ławiasy y Hali Dwa z wrzeiazem  
 y szobkami dwoma zelaznymi Do tej wozdzszy Siama od Siemi z Cegly w glinz mu-  
 rowana W ktorej Cielu do Piecow Jaruoydz jest W. 3. Piec trzy we Dwoch Jar-  
 ulepione a Trzeci porownany Przed Jednym Piecem Szarydz w ziemi Drewnem  
 obrudowana z wierzchu z Wielkiem z Forstow zawieronym przy niej Ławias z Ha-  
 kami Dwie y w szodlu Kratha zelazna Tandem Szobel przez wielo praceb dzazy  
 do zamylania Przed Dwoma zasz Piecami Szarydz Jedna tudziez w ziemi Dre-  
 wem dzbowym obrudowana bez wszelkiego zawarcia Koryto pod Szobkami Dzbo-  
 we w ziemi wlopane dla spuszczenia Wody z Szobami Chwa Dwa z szp Drostydz  
 Kwadraturydz w Drewno oprawmydz w Jednym Krata Drewniana W tej Gorzelni  
 Podlogi nie ma sz Powala z Jarui nadberszmata pod ktora Szarydz na Siemce  
 nie dwoma Szobami przedstepowanym wsparte Z tej Gorzelni sz Drzwi na  
 Podworze lu Studni na Ławiasy y Hali Dwa z wrzeiazem Szarydz do  
 zaladania szobkami 4. zelaznymi temi wyszedzszy na podworze jest po lewey rze

**Studnia** Forstami Dzbowymi scembrowana przy ktorej Wladno Dzbowe z Dwie-  
 ma obrezami y wicia tudziez obliciem zerdzi do uagnienia Wody zelaznymi Przy kto-  
 rey Studni Szarydz na szosie z szwarzkiem zelaznym w ziemi wlopany. Od tej Stu-  
 dni sz Dymny Dwie do Siemi a Jedna do Gorzelni do spuszczenia wody. Daley  
 Szarydz dla Dymna z Drewna starego przybudowana do ktorej Drzwi z Jarui  
 na Biegunadz Drewnianym w niej z sz y Szobami Dylowanie z obluow Powaly nie ma sz  
 Daid Szobkami pokrytydz Dobry na Przewie Szarydz Szarydz



Drowalnia Ode Wsi Plotem odgródzona z Podwozia z...  
na litonych Statuy wsparcie zostaięca Daid nał ma także Inopkami polny...  
Browar w potowie to jest oloto Feb dla utwierdzenia Scian Krysowianami...  
Daid nał niem po większej części Reparacyi potrzebującej trzemes Dowoty...  
nyd mieyscaub Dupst aby był w pierwszey Fabie zpendowany przez potrzebna.

Regestr Statow Browarnydz przez P<sup>ni</sup> Gyzowolwiego Piwna Browarniarego  
po Inzi P<sup>ni</sup> Goczolowolwieim Dziensawcy Dobr Dydz P<sup>ni</sup> Gyzowolwieim Administr  
torowi Bramiliemni z do W<sup>ni</sup> 1773 et. Danydz.

<u>Statki Miedziane</u>		Kociel Wielki do Piwa	N <sup>o</sup>
Kociel Drugi z Myselemi Wielki do Piwa			N <sup>o</sup> 1.
Kocielhow do Amielu			N <sup>o</sup> 2.
Gary Miedzianydz z Polnywami Kurmi Branż			N <sup>o</sup> 4.
Kurmi Branż pro 3. Obręca	Zelazne maiaaydz		N <sup>o</sup> 2.
Kurmi z Myselemi o 2. Obręca	1. Druga o 1. Zelazny		N <sup>o</sup> 2.
Kadzi z litonydz na Jedney Lancub Zelazny			N <sup>o</sup> 2.
Kadek Dnie z litonydz 1. rozpięana y Obręca 2 z Nicy			N <sup>o</sup> 2.
Kadez na Gorze Stora w litorey Amiel bywat			N <sup>o</sup> 1.
Zauermie do Gorzatti			N <sup>o</sup> 7.
Przyerow 1. Formyia Boczek Drugi mały			N <sup>o</sup> 2.
Cebrahow do Piwa			N <sup>o</sup> 5.
Konyto do Zelawania Stodu zma Klamami Zelazny			N <sup>o</sup> 1.
Boczek na Piwo w Piwnicy Dworolwiey			N <sup>o</sup> 6.
Boczek Gorzaczonydz			N <sup>o</sup> 7.
Boczek w Danydz Obręca			N <sup>o</sup> 12.
Temu z Ahtelilow			N <sup>o</sup> 2.
Konewi Dwoufamydz 2. o 1. Uctru 4.			N <sup>o</sup> 6.
Konew do nabijania Gorzatti			N <sup>o</sup> 1.
Id z Utracomydz udem			N <sup>o</sup> 1.
Szaffilow w Piwnicy do Gorzatti			N <sup>o</sup> 2.
Obalewel			N <sup>o</sup> 4.
Lejow do Piwa Drewnianydz			N <sup>o</sup> 2.
Garniec y Pulgarowolwa Drewniane			N <sup>o</sup> 2.
Lej Polawzany Stary			N <sup>o</sup> 4.
Garniec Polawzany y Kwaterka			N <sup>o</sup> 2.
Blachy do zatylama Gary Zelazne			N <sup>o</sup> 2.
Wiadro u Studnie Browarnydz z Dwiema Obręca			N <sup>o</sup> 1.
mi Zelaznemi			N <sup>o</sup> 1.
Bit do Ramiecia Drewna 4. 1			N <sup>o</sup> 5.
W Tracha Bita			N <sup>o</sup> 1.
Peluer w Konwarze 2 we Dworze 1.			N <sup>o</sup> 3.
Klinow Zelaznydz			N <sup>o</sup> 2.
Kozlicz Zelazny do Ozmia wygartowanu			N <sup>o</sup> 1.



### Opisanie Ogrodow w Branicach.

Ten między wsiami przy Dworze Branickim do którego chodzić Wrota między Danc  
 a także nie po między Dancami z otwaga danemi z Jarui na Dziegunud z Porzosa w  
 tenże Dziel zlatamy. Ktoremi do tego wszelisz Ogrodu sa, Szpalery z Dawna Grabina, wy  
 szone utora do tej z drawa nalezyta wyrosła y zgnubiala Wzrostu zaś pomiędzy te  
 mi Szpalerami jest Dzesi Kwater agrzem woloto obsadzonyj pomiędzy Ktore Kwatery  
 y Szpalerami przez cały Tenże Ogrod Ulie trawa, pozarastale wrozd zaś wzmiankowanyj  
 Kwater przy Limie, Szacopia Szalczane y Juszczane sadzone. Te kwatery wznym nasię  
 niem Ogrodowym pozaszewane y posadzone. Tu za Szpalerem Jednym tu Stronie Dobra  
 oney będący, jest Śliwina y inne wzrozajne Drzewa pomiędzy Ktore także sa, zagony  
 czyli Grady Ogrodowym nasięciem obiane. Ten Ogrod woloto cały Plotem Willowym  
 dobrze opatrzone a zamiast ouermienia plotami talierni z Drobniemi uwienczony.

Ogrod Druzy w Branicach Jarzymy od Ogrodow Chlopokud sa tu Drowarni na Długoci  
 a na szerokości od Gocinca sa po nad Łala, ciągnący się w którym ma się znajdować  
 Łazonow N° 130. Ten Ogrod częścią wznym Ogrodowym zasiany nasięciem częścią ka  
 pruta, y inne, zawadzony Jarzymą, częścią, na Śmielnie, od Lat Kilku obrony z tu  
 też Śmielnie prawie wystarczająca frontowa potrzeba. W tymże Ogrodzie, dołem od Plotu Śli  
 wina

Ogrod Trzei w Branicach promienny w którym po części trawniki po części zaś Orne  
 Pole przy którym Ogrodzie jest Drowarni dla Cielat na Stronie Jedno obzeremni.

Ogrod Czwarty w Branicach przy Świdotami w którym dołem od wspomnianego Dole  
 umiła Drzewina bazona Kutrzyca z trawnikami zpra zaś pod dachem Świdoty Orne Pole.

Ogrod Piąty w Branicach Pierwszy, w końcu Ogrody na przeciw Świdol będący Druzy od  
 Drowynlu sa tu Kawom oboto Obory ciągnący się. Te wszystkie Opisanie Ogrody y Ogrod  
 li Kady z nich z osobna Plotem Willowym opatrzone, po między zaś te Ploty, Wierchy po  
 między sadzone. Ławy do tychże Ogrodow także z talowesp Amoski uplezione. Ten  
 Plot oboto Ogrodka za Obora, będącego Drogami Drobniemi wllawem uwienczony. Te  
 wszystkie Ploty oboto tychże Ogrodow opisanym sa, Dobre y nie zbyt dawne

### Opisanie Gruntow do Branici.

Grunta do Wolwarlu Branickiego nalezace sa, w Jednym polozeniu od Granic Ple.  
 aouskiud az tu Gocinowoi ode Woi tu Karzynie na Jozinie Kralowstwie będącemu na  
 szerokości ciągnące się, na długości zaś od Łale Dworskiud Branickiud z Granicą, tu  
 wella, strypaia, się w Duszicy zaś mi w jednym potoczniu teie w kilku miejscach  
 sztalami znajduia, się. Tych Podiat tak w Branicach sałow w Ruzpicy, na trzy Pola  
 to jest przy Osimnie Jedno Pole, przy Sere Ławiewy Druzie Pole zysło bywa a  
 trzeci ugorami zostaje Ktore ugory po Ławiewud Wiosniamyd znouu przy Osime  
 Ławiewy uprawiać zysło, się. Obzeremni Tych Gruntow nierownie na tez trzy  
 Pola wzmiankowana y dla tego nie zawsze jednaki wysiew bywa. Boza Natura tych  
 ze Gruntow różna miejscami przygdziobowata miejscami zaś gładnia czarna  
 dyfa Szamiony Owsy y inne Ziarna udiia, się weidz, uprawy y sprawności. Grun  
 tow Dzemie zaś smieć się zysło y chowia za nabyciem Ziarn Białych Dzemie ru  
 miane się widza. Broca Tych Gruntow z dawna do Wolwarlu nalezacyd

Trzy Dostki Kmiecie Dzięciomowe w Branicach litore na Dwor także zysło byk sa  
 szewane. o Tych mizey wspomni się.

Do Trzech Kmieciaud wymarzyd we Woi Branicach Trzy Pola Kmiecie Dzięci  
 dniowe aby prasto nie lezaly do Dworskiej przyłazone Łapmi z Których Dosto  
 unego Dwor na Dole cały przyłada do Gromady 2118 30. y Dwie szymy do Kó  
 wioła Drowickiego. Teje Gromadzie corocznie Dostada pro 2118.



- Opisanie Łąki w Krabstwie Bramickim znajdującej się
- Imo Łąka nazwiskiem Młotów do Brami należąca smuga kolo granicy  
 po pod Granta Bramickie az tu Gosciniowi Kralowskiemu  
 wa Siana Drog
- 2do. Łąka Wielka zwana tak ze od Pleszowskich Granic po pod Łąki Chlopów  
 Innym Łąkom Dworskim bedąca tu przodek Siana bywa Drogow N. 10.
- 3tio. Łąka Nowa rzeczona od Wielkiej przynajaz sie Łąki ciągnie sie pod Granta  
 ta Łanole po za Stodami Dworskimi bedąca tu pustym Salkawkom.  
 z Tey plus minus bywa Siana Drogow N. 2.
- 4to. Łąka na Stawie litory dawniejszymi czasy bywał przynajaz sie od Trzeicy  
 ki a ciągnie sie po między Groblami az tu Pastwiskom Bramickim zewszad ob  
 rypanemi z Tey ztera sie plus minus Siana Drogow N. 3.
- 5to. Łąka Chyżna zwana na litory miejscami Dagniska ta przed dawnymi czasy Chyżna zaro  
 sta bywała litora wyhorczono z Tey bywa Siana Drogow N. 1.
- 6to. Między Trzostem litorego doglaza Piotr Kijwicz sa Łac na litory Siano zbierania  
 dopien od Łat kullu niebedzie jednak więcej nad Łut Drogow N. 1/2.
- 7mo. Łąka nazwiskiem Lipowa z Tey takze bywa Łut Drogow N. 1/2.
- 8wo. Łąka w Dupczy Podstawie zwana z litore Siana bywa Drogow N. 3.
- 9no. Łąka między Polami w Dupczy z litore bywa Siana Drogow N. 2.
- Ta nie zawsze sie ztera zlas na ten czas kiedy jest obciana

Opisanie Stawow y Salkawek.

Staw Nowy w Pastwisku Bramickim wyfundowany od mizey opisanego Mlyna az tu Mł  
 Strypu Swaney ciągnacy sie na Killa Trajan w dlugosc na szerokosc zao mierowicie mie  
 scami wzey miejscami szerzej bedący najwięcej jednak szelochowi w tym Stawie miarlu  
 sie sie Krolow N. 200. Do Tego Stawu sa Groble Dwie Nowe Sypane Dojrzucanie  
 Jedna od Mlyna Druza od Przeznaczony Wsi Strypowa miejscami zao tyllis ponady pro  
 wane Groble albo Waly Upruta gdzie Woda na Kola Mlynskie wpada Fontarni Debo  
 wemi obudowana a wmiy Stawicki z Druza Upruta blisko mizey bedąca w Tryan  
 gut z Przewa na wzgiet Stawiona w ktorey pod Grobla Dłob Deboroy a przy niem Mł  
 do zastawiania Wody Do Tego Stawu sciąga sie Druze Trzema Kanałami przez Łąki  
 Dworskie trzecie Gromadnie do Brami nalezace Dwa Kanały od Gruntow Dworskich  
 Bramickich a Trzeci w Granicy Pleszowskiej Te zao wszystkie Trzy Kanały do Jednego  
 sciągają sie litorym Woda do Tegoz w pada Stawu Tenze Staw gdy w pełnosci Wody zo  
 stacie byz może ztefoli na Łoku N. 4. lub więcej litory szczegulnie dla Wypływu Wody  
 z Przewy jest Teraz

Stawek we Wsi Bramickiej za Chalupa Antoniep Stawka bedący w loko Groblami  
 dawno Dobrze obrypany do litorego Woda z Łot y Łak Kanałami przez Dymę w Grobli  
 bedąca wpada W tym Stawie jest Strzymia z Fontarni Sosnowy na Ryby z wier  
 chu Sajem przeciwnona.

Stawek takze w Bramickiej z Pastwiska blisko Dworu bedącego wyziedlony ku Ła  
 kom mały a bardziej Salkawka Chyżna zarożniona przy litorey Młid a Dłob przez  
 Grobla Tenze Stawek cepli Salkawka w loko Grobla obrągo obrypana.

Salkawki Dwie Jedna przy Druziej w Łacie Pierwszej od Granicy Pleszowskiej cią  
 gnące sie Obydnie Groblami gruntownie obrypane Tez Obydnie Salkawki Stawami w Ca  
 le zarożnione y Woda nie napuszona tyllis Dagniska litore na Du czas gdy Stawy w  
 swym zostawaly Stawie czego iępcze y miecejszego Casu sa pamiatka dobrze ugrunto  
 wane Groble Pod czas Sprustow wzmiarkowany Stawow na przesadzienie być były  
 edatne Onydzey teraz Reparacya zdelaby sie Te zao wzmiarkowane Stawy o litorych tu  
 namieniono na Łaki sa przefirmowane.







Opisane Lasow do Arabsawa Braniczkiego

Imo Las Willewuy pod Kłomem na odległości od Wistki według dawnej opisy  
Inwentarza ma być długi na Stajon 12. a szerokość na Stajon  
12. W tej Willewie na wszelkie potrzeby Dworskie sąsiaduje z lasem  
Czysci Dzielu, z tal rozdzielona co raznie zwykła była imać się na kupa  
lub potrzeby Dworskie robana i których części Też są lasy jedne w Roku  
Przeszłym a Druga w Miniejszym Trzecia jest do wycięcia aby się lepiej  
trafił sposobna Też są lasy jest Doroza, Piotr Ryowice z Dnia Średniego  
ktorego nie odrabia Tuzia Mateusza Kosa z Drugiego końca a za to wko  
Droz z listami nie chodzi z Powaby nie opinaia.

Ido. Las Drugi talia Willewuy pod Chalupkami talie na odległości na Długości Sta  
jan 10. a na szerokości Stajon 12. rozciągający się którego co raz więcej  
przybywa do Wistki odrynie Ten Las cały gdy nie miego przychodzi czas zwykły  
był być wywinany na potrzeby Dworu, proz kawalka zostawionego na którym  
bardzo miłujemy chrost między Topolina, wyprata. Ten Las jest pod Dazorem  
Wincencego Wiedzia za co w koinz nie chodzi strozy do Koni Damskich ani do  
wabu nie odbywa.

Ido. Las Trzeci talie Willewuy na podobnym miejscu iako y opisana blisko Woi Sta  
lupli Dwaney Długości Stajon 10. Szerokość w Stajonie Jedno W tym  
Lasie znajdują się talie Chazyna y Topolina młoda pielnie zajmująca  
się która chor chrost na kupa wywinany będzie zostawiona być powinna  
czego do glada Dorozy Też są miejsca należą którym admienski jest Kandy  
Rybak za to iż z listami wprawd nie chodzi strozy nie pielnie y Powabu nie  
odrabia.

Ido. Las Czwarty pod Szaurowem Ten Wista zewsząd oblewa z którym Topolina  
stara y młoda Dębina Chazyna przed Laty znajdowała się Ten Lasnie  
przejęty tal na opal iako y na inne potrzeby Dworskie tudzież Reparaury  
Chalup Podamstua, Zastawia, iednal młodożiane Dzewa tal Topolo  
we Chazowe iako też Dębowe. Ten Lasel iako przed tym mocno Wista  
wata tal y teraz tym bardziej którego Długości na Stajon 12. a szer  
okości na Staj 10. miarłnie się, ma nad niem Dzor Szwenty Rayczyk z  
Dnia nie odrabia.

Ido. Blisko Też opisanego Lasu jest Kupa willewa, talie zarosta do użytku  
zdatna będzie której do glada Bartłomiej Jonel

Ido. Las Dębowy y Grabowy przy Woi Praylawu nad Wistą, Stary, w którym na  
chowano Dębów przed Lat 10 Starych 102. Ma w sobie Długości Sta  
jan Długości Szerokości Stajon 12. Przy Tym Lesie jest Drugi Las  
Willewuy z Tymże stykający się, Długi na Stajon 12. a szerokości na Staj  
Stajon i tyż wzmiankowany Lasow na wszelkie potrzeby Dworskie  
tal do krowanu iako y Reparaury różne dowozą.

W Tyd Lavand Wzrostłiś pasae nie zwykli Byłta żadnego opna w To  
podowym Szaurowskim W którym Karbowany Limbrzey y Szaurowsy  
Koni pasae pozwolenie maie, Za co wrocami ogumie placę 1000 W 50.  
W Przyłokowym zaś Dębowym Lesie Podam Praylawowcy Był  
dło pasae, Za co według popisu Byłta Słuch od Krowy pro dżokem  
y Groszy 1000, a od Salowicy pro Groszy Dzienietnawcie placę. Przy  
w którym Roku Dany Urządzą na Łodach Wzrostłiś na tym pasae

# w którym Dębina Topolina Chazyna młoda  
ponoży Długości Staj 10. Szerokości Staj 10.  
maie z Dnem Staj 10.







ma, także pokryta Snyd i Slewow przy tej karczmarce będący nie opisanym  
miewa te dla Gospodarza w tej własnej wybudz są postawione.

Tęta na tej karczmarce Gospodarzem Tomasz Zagryny Dacie Gwintu litewego  
trzywa równy wymiar jak łemieć Snyjowsy, Snyjowski Lit. N. 100. za Snyj  
Groszy 15. Rozłownego na Sejne, Rute do Gwinty, Bramickiej Lit. 3.

Druza karczma także Wierdna na Tralwie od Przewozu wiodącego do Wsi Bora  
mie będąca do tej od Wschodu Stoma wchodzić, Krot Stajna Gwintna Wierdno  
Do której Wrota z Forstow a na przeciw Tydzie są Druzie na wypasie także na  
Biegunach i Kragach Drewnianych z Wrzeźkami i Słobami żelaznymi. W tej  
Stajni jest dół jeden bez drabiny od wspomnianych Wrot na Wschod Stoma be  
dający dół wprost jest Pieliarnia Do której Drzwi na Laniawach z Klam  
ką i Zapadką, Drewnianymi W tej Pieliarni pięć Pieliarni Dobrej  
Olina Dwa z Szyb prostych w Drewno oprawnych. Stół pod nimi z Olinami  
Krzepomica i Lany popud Olina chłosto Scian z Forstow z tej Pieliarni  
jest Komora do której Drzwi także jak do Szyby z Wrzeźkami i Słobami dwie  
ma żelaznymi W tej Komorze Olina jedno podobne jak w Pieliarni z tej  
jest Sztebla mała do której Drzwi na boku przy Drzwiach do Stajni będą  
cy także jak do Pieliarni W tej Szteblu Olina jedno podobne Pieliarniane  
omu Sześciu małych z kłofki starych glina, polepionych przy którym Kominek ka  
piasty z gliny wysepiony W tej Pieliarni Komorze i Szteblu podobnie nie ma  
bowiały z Tarcie starych dobre z tej Sztebli wrociwszy się narad do Pieliarni  
a z tej wyżej do wyżej opisaney Stajni Gwintney są Drzwi z tej Stajni  
na Biegunach i z Klamką, drewniana, na tył. Ta karczma Cała Stoma, pokryta lito  
ra z przyczyny dawney budowni także spustozzona nie tak Reparaacyi jak nowego  
postawienia zażądca Stodoła przy tej karczmarce także z mostu wygnadzona  
o Dwid Zapoda i jednym Bujowisku Stoma, pokryta. Lubo inne przy tej  
karczmarce znajdują się Slew, lecz tych nie opisuję ponieważ kosztem Gwint  
darskim są postawione. W tej karczmarce od przesznu Gospodarzem Sob  
utyan Dubas placi z Gwintu do niego należącego Lit 52. i za ciele Groszy 15.  
Rozłownego Słotych Sny.

Trzecia karczma we Wsi Snyjowie czyli Włarna Chalupa Woyciecha Baro  
w której tenże sam Gospodarz dopiero od Lat kilku Gwintny tylko Panstwa Sny  
lwie Czynniz placi i powinności odbywa jak jest w Inwentarzu tej Wsi polozony.

Czwarta karczma we Wsi Snyjowie zwanej czyli Włarny Dom Woyciecha  
Laliba W której tenże sam Gospodarz Bwoy Gwintny Panstwa Czynniz Czynniz  
placi i powinności odbywa jak jest w Lmias tej Wsi wyrazony.

Piąta karczma w tej samej Wsi także Włarny Dom Pietra Lala w którym  
od Lat 10. Puro i Gwintny Panstwa Czynniz Czynniz placi i powinności odby  
wa według Opisaniam w tej Wsi.

Szosta karczma we Wsi Limbrzy zwanej Panstwa na Tralwie od Kralowa  
lu Potomicom i od Wieliczki tu Bramcom Do której wchodzić jest cien Do  
miej Drzwi Dwie na przeciw siebie będący na Biegunach z zapadkami Drewnianymi  
z Wrzeźkami i Słobami żelaznymi z tej pięć Słob czynnizowna wielka do  
niej Drzwi na Laniawach i Stalach z Wrzeźkami i Słobami czterema do  
zakładania, Haczykiem żelaznymi. Pięć z kłofki zielonych Dobrej przy lito  
rym Kominek czyli Snyjami mały Olina Dwa z Szyb prostych w Drewno opra  
wnych.







lilla, zreparowana domowa zebra z komora, nowe przestawione  
Siem Tej Karczmy jest Drzwi Dwoje na progu ciele będzaj  
umianym Do Jazy zas na Lawiasad, Stalad z Staladkiem z  
W litorcy kice Kaptow, z wierchu zlina, polepiony, z kominem mały do  
Olina Dwa z cępb przystęd w Drewno oprawny. Stot Lawy pod  
Tej Jazy Komora Do litorcy talica Drzwi Picharnia Dawna w litorcy kice  
kablki Olina Dwa talice iak w Jacie Taz Karczma stara z Reparaacyj w  
nie potrzebnia Inne budownie litorcy sa, przy Miejsa Gospodarstwie W tej Karc.  
zanie jest Gospodarzem Maciej Majiel Gorzalki z Lito wyznajacy Czynn  
z karcmasa cępbwa iak jest w Inwentarze między Jazy, Gromada, wyrazony.

### Opisanie Fotowarku y Innych Budowni we Wsi Ruzicy będzajcy.

Wierzając na Podwozie Tejo Fotowarku Wrota z Tarcie stare stoczyte u Dotu na biegu  
nad u Jony zas na Kucie Jedney Zelażney y Wite Drewnianey Sordzaj Przy Tydzie  
Wrota Sordzaj do litorcy zamylania Wzeczaj ze Dwiema Slobkami zelażnemi nad  
litorcy Dwid Gajami poteryty Od Tyd wrot idac w Podwozie jest na kubo

Fotowark z Drewna zamieszony na wzrost dawno postawiony do litorcy wiodzajcy po  
mostku lecz poroynowanym jest Siem. a do Micy Drzwi z turcie Starych na biegunad z  
kablka, zapadka Kolowrotkiem Drewnianym Do Tejże wozdżaj Siem jest po lewey rze  
Jazy Do Micy Drzwi z Turcie na Lawiasad epowany y Stalad 2. z Wzeczajem Stalcy  
kiem do zabladania Slobkami 4. zelażnemi Kablka, zapadka, Drewnianem Do Tej  
Wzeczaj jest po prawey rze kice na fundamenie murowanym z kofli zielono z fcyto.  
wanym Starych we Dwie Stozymie postawiony Do litorcy czelwue z Siem wyzej wapo  
mnionej przy tymze Pieu Komie Kapiasto murwany nad Rowalę wywieziony przy  
Pieu zas sa, wlotu Dwie Lawli z Forzstow na pechad wsparte Olina Tej Dwa na  
Podwozie we Dwie latorcy nicotwierajace sie w litorcy cępb Kwadratowe w Drewno  
oprawne niektore po przylane Tracie zas Olno lu Kosiotori z cępb przystęd w Drewno  
oprawny dla wtylajcy wyjmujace sie. Do Tej z Tarcie Staladowany Dawna z Tej  
Jazy jest Komora. Do Micy Drzwi z Turcie na Lawiasad y Stalad Dwid z wze  
czajem y Slobkami Dwiema zelażnemi W Tej Komorze Obienko jedno male Depuch  
mi po częci zabite Ctery tytko cępb mate z cępb przystęd w Drewno oprawne zney  
dwa sie Podłoga talica iak y w Jacie tudziea Rowata nad kemia Jazy y Komora z Tarcie  
nadbersamialęd dawno ulozona. Tej Komory przez opisanę Jazy wnciwszy sie do  
wazyz wspomnioney Siem jest po lewey rze Komorka przez Tracie częci teje Siem we  
Dwie Siem z Drewna w Stopy garowane przybudowana Do litorcy Drzwi z Depuch sta  
rych na biegunad z Lepora, Drewnianę z wzeczajem Slobkami Dwiema zelażnemi W  
Tej Komorze Olno pozdżuznie wduamie wyznaję Podłogi nie map Rowata zas na 2  
Stozarad z Law z Wilka upleciony ulozona z Tej Komory wyzeczaj nazad do Si  
mi jest na Dwie Jazy Picharnia na Lawiasad y Stalad Dwid Zelażny z Klam  
ka, Zapadka, Drewnianem Do Tej wozdżaj jest po lewey rze Dwie Picharki a  
przed niem Nalepa z Jiny wyplepiona Blisko tejoz Dwie jest Gruda dla Cielat przez  
pud Teje Picharki Dwid usgodzona po nad litorcy wierzid platur Dane przez sraz  
Del przepierzona Do litorcy Drzwiak mały Dwoje z Depuch na biegunad Dre  
wnianym Dwoy Dwa y Drabinel do zabladania Rowaty tytko Olina Dwa na Podwozie z  
cępb przystęd obracny w Drewno oprawny pod Ktorem Dwid Dwy do dojemia Krow.  
Czajp Stara z Turcie o Dwid przylad cępb Tracie przy cębie na Dwie Stozajcy do  
Dwoy am







zmyd ab intra zasuwane L Teze Komora Schody na jez. ...  
ne Do ktorych drzwi z Turcii na diejunaub Dremniany ...  
2. Zelaznem W Tyd obydwoi Komoraub Polozij y Lowaly z Turcii ...  
po wierced ktorych dawał lepiantla z gliny. Ten Caprichera lubo z ...  
Drzewa leca potrwai mozacy nad ktorym Dab Snopkami pokryty ...  
ciev Teze Caprichera Reki wlotu Dabowe Danc Nadebrami zaw do Komory ...  
daczem Dab wygnuzaczony do opisanu Teze Caprichera idac w Gumno wprost ku  
Wschodowi jest po Lewey rze

Stodola Pierwsza o Sedmym Drzwiu do Dworu Zapolad z Trostu wyprowadza  
do ktorej wchodzi sa Wrota podwojne na Czopad y Kunad zelazny z przysadz w  
ktorej Skobel takze zelazny przez Wrota przed Prazy Kapreiu Tyd Wrot sa drugie  
takze Wrota przy ktorych Wreiaz y dwa Skoble L Tez Stodoly wyzej jest

Stodola Druga Popiecznia takze o Sedmym Drzym Drzwiu Do ktorej  
wchodzi Wrot podwojne swoje po między ktoremi wchodzi Skopy 2. Przy Tyd Wrotach  
Wreiaz ze Skoblami Najprez Tyd Wrot na wyjazd jest Takze Wrot swoje poie  
dynczo sie otwierajacy z Zaporam abintra Dremnianemi te wszakże Wrota do  
Tez Stodoly bedace na diejunaub Dremniany W Tez Stodole Zapolnie Dwie Drzewa  
z drzewa misto zabudowane ciamy blatem Wilkowym dawny m przyniesione L Teze  
Stodoly wyzej na Gumno jest po Lewey stronie.

Stodola Trzecia do ktorej Wrot na przeciw siebie bedacych Drwoje Stoczytych z Tur-  
cii u Pierwszych Wrot z Gumna bedacych jest u Gory Kun 2. Skobel do Zamyslania przez  
Wrota przed Prazy y Antabla zelazne U drugich zaw Wreiaz y Skoble 2. tak Sto-  
dola takze o Sedmym Drzwiu a Dworu Zapolnicad bez wszelkiego zamierzenia. Ciamy  
takze Trostem przyniesione. To wszakże 3. Stodoly Komora pokryte pod ktorym Polny-  
ciem Krolwie na Niemienad wsparte po między Temiz Stodolami osobno

Plennia L Trostu wygnadzona do ktorej drzwi z Turcii ekarych na Lawiasad  
opowaty y Stalad Dwur z Wreiazem y Skoblami dwiema zelaznymi. W Tez Plenni sa 2.  
Cawicaku Trostem przyniesione a Stodolem Gumienko Polozij am Lowaly nie maza  
Dab Snopkami dawno pokryty Na przeciw Tez Plenni jest.

Kawa na Hd. Stupad Krayzowy takze Snopkami pokryta dobra.  
Kawa Druga Na Teze stronie gdzie Caprichera o czevici Stupad takze Krayzo-  
wy padobnie Snopkami jak y Pierwsza pokryta takze dobra. W owo Gumno to bl-  
tem Wilkowym obudzone przelami takimiż uwiizonym.

Ogród Wielki w Ruzpicy wlotu Trostem Ogradzony w ktorym Drzewarstwo  
owoc przynoszące a osobliwie ciwina Anajdia, sie w Tez Obzernosci wzmiatlowanego  
Ogrodu wielka czesc jest na Trauy zaprzynzonego Lomneyza zaw Ornez Kapusta  
zasadzonego y Innemi Kasionami Ogradowemi zasiane. Tandem w rogu ku Ko-  
scielowi Ogródek Maly blatem Wilkowym wlotu Ogradzony na cawicaku.

Laska w Ruzpicy podstawi dwana między Probopawoliami Polami L Tez Dwygla  
bywa siano po Brozowu Traj - - - - - N. 3.

Laska między Polami reawna Wielka takze do Ruzpicy nalezy L Tez tytu w  
ten czas siano bywa zbierane liedy Gwinta blislo micy Laviane y bywa z micy siano  
po Brozowu Dwa - - - - - N. 2. Kiedy Las  
Te Gwinta Ugorami przypradac, na ten czas Dwygla bystem nieudronne.

Opisanie Karczmy



Opisanie Karczmi.

Karczma we Wsi Ruzpicy na Goscimiu ku Krakowiu będząca ta Dawniejsza  
 była jak Papię wspomina Inwentarz Dworski lecz przez nie wypro-  
 wanie Onępe dawniejszymi znowyżona czasy litwa przez Karola Tomozka refusa  
 zadawniejszy Popołonno z dłażka zapłaona lecz nie tak budownia tej karczmy jak  
 dłuż pozostały z karczmi po przedtym będzącym karcmaru Ten wzmiankowy  
 Karol Tomozka nabywszy przez Zakupienstwo wyspy wyrazonym sposobem do  
 Dworu Prawa Onęz Karolom swoim zreparował A że ta karczma jest także  
 na granie ku Krakowi a barżo od Wieliczki ku Wielkiej Polozce oraz przy  
 drodze Naturalny aby była stażnia przy niej Goscimna przez co dla przetr-  
 dzaiący się wygoda była mogła kę nieważ między poblizkiej nie ma karczmy  
 a dla Słabego Panstwiego powiechzenia Dochodu.

Karczma części Budynki Szynlowy także w tej Wsi Ruzpicy na przeciw Koscioła  
 będząca także z dłażka przed Lat kilkadziesiąt postawiona Do litorego  
 uchodzący od Koscioła jest Siem do niej Drzwi na Dwiej stronie z dłażka z  
 puchą y Lapaną, Drewnianemi I Teżte Siem na tył jest także zawarue  
 I Też Siem jest Soba Pierwsza na Zachod stronie Szynlowa Do niej Drzwi  
 na Lewi stronie y Stalowy Dzwon z Urzeżaniem Stacylem y Kuchnią dłażka  
 mi W Teżte Sobie Piek z Kuchni Szarych glina wyfajony Komin Kapiasty  
 także glina wyfajony nad Powalę wywieziony. Olina Dwa z Szynlowy  
 w Drewno oparany. Stół y Ławy po pod Olina z Foszow. I Teżte Soby  
 jest Komora do litorego także zawarue jak do Soby, Naprzeciw opisaney  
 Soby jest Soba Dawniejsza przez Siem Gospodarska Do litorego Drzwi także  
 Piek w Teżte Sobie z Kuchni zielony dobry Olno Jedno także jak w Pierwszej Sobie  
 oboko wzmiankowego Piekia Ławki z Foszow I Teżte Soby jest Komora  
 ha w litorego Powalę z Ław wylotowy ulozona. Po opisanu tej Soby prowno  
 ciwozy do Siem jest przepierzenie części Siemna smad do litorego Drzwi  
 także jak y inne I Teżte Siem jest Soby nie wielka w litorego Piek Szary  
 glina, Kuchni potopiony Komin Kapiasty glina wyfajony nad Powalę  
 wywieziony Olno Jedno także jak w Siem Soby I Teżte Soby jest  
 Komin do litorego Drzwi także W Tył wszystki Soby y Komora  
 Podłogi nie ma Powalę z Tarui pobersniatyż znacznie przynowiony  
 Ten cały Budynki znaczney reparaży za dłażka nad litorym Dab Sto-  
 ony pobryż. Oklewi przy niem będząca nie opisania się domieważ  
 Kosciolem Gospodarskim postawione. W tej karczmi jest Gospo-  
 danem Wyższim Karczmiarz Gwarantę tyłko Szynlowy litoy Podatki  
 ptani y Powinności odzyna tak jak jest między Smecem Kuchanem w  
 Teżte Wsi Ruzpicy wyrazony.



Opisanie Poddaństwa Królestwa Branickiego z wyrażeniem Pomimo  
 sa y Ich Danin w Liniach niżej Specyfikowanych.

Wmieście Branickiey.	Potomstwo		Krewi		Smeżay		Robocizna			Oprowa	Prob.		Cymy Pieniężny	
	Syry.	Carci.	Myszy.	Wolity	Wolity	Konie	Ciepłe	Prope	Parobcy		Wolity	Stajca	Wolny	Pol.
Jan Słiba	1.	2.				5.	5.			1.	5.	60.	2.	12.
Jan Zagaymial	3.	1.				4.	5.			1.	5.	60.	2.	12.
Jacenty Czepiela	1.	1.				4.	5.			1.	5.	60.	2.	12.
Dominik Witel	1.					4.	5.			1.	5.	60.	2.	12.
Antoni Staneł	6.	1.				4.	5.			1.	5.	60.	2.	12.
Kasper Rybacha.		3.				4.	5.			1.	5.	60.	2.	12.
Jakub Kalberel	2.							3.	4.	1.			2.	
Wojciech Banaub	2.	2.						3.	4.	1.			2.	
Antoni Staneł								2.	4.	1.			2.	17. 10.
Franz Thaczys		1.							4.	1.			2.	52.
Maiuy Porozmil			2.	3.				2.	4.	1.			2.	
Szymon Kilon	1.							1.	4.	1.			2.	
Kmiec Polmanski	1.	1.							4.	1.			2.	52.
Jan Lmora		2.						3.	4.	1.			2.	
Jan Zagaymial								3.	4.	1.			2.	
Węś Dobrosz Karbowy	2.	3.						3.	4.	1.			2.	
Tomz Zagaymy									4.	1.			2.	34 20.
Piotr Lmora								1.	4.	1.			2.	
Dominz Witel								2.	4.	1.			2.	17. 10.
Kasper Kuwzierysz	1.	2.						1.	4.	1.			2.	
Jakub Popa	2.							4.	4.	1.			2.	
Kmierz Kruz Polony	1.							1.	4.	1.			2.	
Antoni Kędzier	1.			1.				1.	4.	1.			2.	34 20.
Adam Staneł	1.							1.	4.	1.			2.	6. 5.
Węś Banda z Jarbaczem	2.	2.						1.	4.	1.			2.	
Jenze z Kozanowli								1.	4.	1.			2.	
Jenze z Kowczolgu								1.	4.	1.			2.	
Jozef Olev		2.							4.	1.			2.	19 10.
Franz Mayberel		1.							4.	1.			2.	17 10.
Andrzej Bravan									4.	1.			2.	17 10.
Sobesł Lota	1.	1.							4.	1.			2.	17 10.
Mattz Szymczak	2.	1.						1.	4.	1.			2.	
Maury Kozub			2.					1.	4.	1.			2.	
Piotr Kowal		1.							4.	1.			2.	17 10.
Sobesł Dubas									4.	1.			2.	52.
Kmierz Mila									4.	1.			2.	17 10.
Marin Matuzysz	1.			1.				1.	4.	1.			2.	
Karol Turmanek	1.							1.	4.	1.			2.	
Jan Dziura								1.	4.	1.			2.	
Tomasz Zagaymy z Kozł	1.								4.	1.				100.
Sub Kreczowski Polony	3.	1.						1.	4.	1.			2.	
Jakub Szymczak	37 20		4.	5.		25	30.	40.	140.	41.	30.	360.	02 12.	472 5



*Dzielnia Ciasna i Bramie.*

	Bramie	Krasna	Strykow	Rokowizna			Prace	Drob		Czynsz Pieniężny					
				Cygle	Piepel	Pracoby		Carob	Janow	Lienny	Z Pod				
									Stote	Stote					
Janusz Krasna	27	20	1	3	25	30	40	140	41	30	360	02	12	472	5
Janusz Krasna	4	4					1	4	1			2			
Janusz Krasna														30	
Janusz Krasna														30	
Smornicy															
Tomasz Szdras							1	3	1	1					
Szlamina Wdowa	1						1	3	1	1					
Cudzinka Wdowa							1	3	1	1					
Gregorz Prachaniec	1						1	3	1	1					
Tomasz Emora							1	3	1	1					
Tomasz Kolbus	3	1					1	3	1	1					
Jan Emora	1	1					1	3	1	1					
Wojciech Wojtowicz	1	1	2				1	3	1	1					
Stanislaw Kozakiewicz	1	1					1	3	1	1					
Zbonista Wdowa	1	1					1	3	1	1				4	
Lubasz Kanasz	1						1	3	1	1					
Lubasz Wegiel							3	1						4	
Wojciech Sobietowski	2	1					3	1						4	
Janusz Staniszek	1						1	3	1	1					
Szdrasza Wdowa							3	1						4	
Karol Skibla	1	2					3	1						4	
Dziurzyzna Wdowa	2						3	1	1					4	
Janusz Trzemiec							3	1						4	
Młyn Bramicki														50	
Spasne w Gumady														54	12

In Summa Effit 56-15 6 5 25 30 52 190 60 43 360 02 12 664 17

- 1. Pola Krasna Dworka Dworka
- 2. Pola Dworka do strazy nadane
- 3. Pola Lubicom na Czynsz Pieniężny

*Wies Wola*

Mateusz Kalisz	2	2			4	3	4	1	5	30	2	12			
Sobestyan Trzemiec	1				4	3	4	1	5	30	2	12			
Piotr Mlynarzyle	1	2			4	3	4	1	5	30	2	12			
Brazcy Mlynarzyle	3				4	3	4	1	5	30	2	12			
Olexy Bluta w Limba							3	1						17	10
Wojciech Trzemiec			3				1	4	1			2			
In Summa Effit	7	4	3		16	12	1	23	6	20	120	11	10	17	10

*Wies Strykow*

Mateusz Kwasal	3				4		4	1	3	30	2	12	70		
Marek Wojcila	1	3			3	3	4	1	3	30	2	12			
Latus Effit	1	6			7	3	0	2	6	60	4	24	70		







Imię i Nazwisko	Potomstwo		Pracownicy		Robocizna		Pracownik	Drob.		Czynsze i Ciężary	
	Syny	Ciotki	Kochanki	Kochanki	Kochanki	Kochanki		Kochanki	Kochanki	Ciężary	
										Lienny	Lienny
Janina z Włocławka	9	19			14	90	14			20	94 5
Anna z Włocławka	2	5				6	1			2	26
Anna z Włocławka					2	0	1			2	
Włocławski Dubas	1	1			2	0	1			2	
Paweł Sendor	2	2			2	0	1			2	2
Karol Pitat	1	2			1	4	1			2	
Jan Silora		2				6	1			2	26
Jędrzej Wiśniewski			1			4	1			2	17 10
Jędrzej Czada	1				1	4	1			2	
Tomasz Lota	2	1			1	4	1			2	
Paweł Silora	1	2			1	6	1			2	0 20
Wojciech Kopta						6	1			2	26
Obek Młoda			3		2	0	1			2	4
Jędrzej Tronek						6	1			2	0 20
Walenty Czada	3					8	1			2	34 20
Paweł Ciesiak		3			1	4	1			2	
Janusz Sendor	3	3				9	1			2	36 5
Jan Bruchaniewicz	2	2			1	7	1			2	0 20
Szymon Sendor	2	1			1	6	1			2	10
Mikołaj Tarnowski	1				2	6	1			2	12
Ignacy Tarnowski		2			1	4	1			2	
Obek Białobłoki		1				5	1			2	17 10
Wład Bruch						9	1			2	0
Wład Filip Kuliszczyk	7	3				16	2			4	37 15
Cez. Piel. ps. Kusał											22 15
Dyng Dubas z Włocławka						4					17 10
Matej Dubas z Włocławka						4					17 10
Janusz Dubas					1	4	1		2		1 25
Szczepan Piel z Włocławka	1					4					17 10
Lubasz Pachol						4	1				12
Matej Lota	1	1				4	1				4
Piotr Bomba	2					3	1				4
Brachanowa Wdowa	2					3	1				4
Janusz Sendor						3	1				4
Baran Młynarz	1	1				7	1	2			17 20
Jan Ciesiak						3	1				4
Miełina Wdowa						2	1				2
Jan Kowalski Leśny					1	4	1	2			17 10
Baran Młynarz Ławowego											10
Matej Przewozniczek	1					3	1				4
Wojciech Bruch											5
Miełat Telazko	3					3	1				4
Janusz Słota	3	1				3	1				4
Pracne od Promady											30 19
In Summa											47 57 1 3
											33300 51
											02 50724



# Wies Chalupki

	Potomstwo		Krewni		Sprawoz		Mieszkania		Drob.	Lp.	Lp.
	Cyryl	Carli	Mieszkania	Wolności	Moty	Własne	Własne	Własne			
Piotr Matuszczyk	1	2								2	17. 10.
Marta Winda	4	3								2	12.
Wawrz. Tajemnica										2	1. 15.
Woyciech Kozak	2	3								2	17. 10.
Lukasz Lycharek										2	
Piotr Lach	1	3								2	
Antoni Czyni	1	1								2	3.
Matyja Wiechee	1	5								2	1.
Pawel Wiechee	3	2								2	1.
Wincenz Wiechee		3								2	5.
Tenze z Trzciznowli										2	17. 10.
Wzed Tolwarczny										2	
Kmierz Czyni										2	37. 5.
Bartł. Sendor	1	1								2	0. 20.
Filip Brzybyciem		3								2	25.
Wzed Lalili	4	2								2	55 5.
Bartłomiej Jonela	4									2	
Felix Zelazny		1								2	17. 7. 1/2
Wincenty Czelny										2	17. 7. 1/2
Wawrzysz Kardasz	2	1								2	3. 10.
Frang Kowalczyk	1	3								2	1.
Frang Baran	1	1								2	1.
Dominy Kaczer			3							2	
Marta Kozak	1	2								2	
Jan Baczmag		1								2	12.
Szczepan Szabelski	2	3								2	5.
Matt Szabelski	1	2								2	
Brendz Pietruszka										2	
Marin Jarosz										2	
Sobesł Kowalczyk	1	2								2	
Miszt Baran	1	3								2	17 10.
Filip Baran										2	0.
Wzed Pietryka	1	1								2	
Jan Pietryka	1									2	
Lukasz Baran	2									2	2.
Wzranz Symonczak		3								2	1.
Salub Kozak	2	1								2	6.
Kmierz Lach		1								2	
Antoni Lach	3	2								2	17. 10.
Dominy Lach	2	3								2	20. 17.
Tenze z Nowego Ogrodu										2	17 10.
Augz Kural	4									2	
Salub Lborud	3	3								2	
Alw Baran	2									2	12 12. 1/2
Gregorz Delag										2	2. 25.
St Tenze & Wilka											15 15.
<b>Patros Czyni</b>	<b>50. 63.</b>	<b>3.</b>								<b>90.</b>	<b>370 19 1/2</b>



Wiosna Szalupsek

	Potomstwo		Kosciuszki	Sprawozdanie		Robocizna		Zmiana	Drob.		Czynsz Piemzowy	
	Wojny	Costi		Wojny	Wojny	Wojny	Wojny		Wojny	Wojny	Wojny	Wojny
Edmund Walski	30	63	3			43	25	45			90	370 19 1/2
Jan Tomasz						1	4	1			2	
Jan Tomasz						1	6	1			2	10
Antoni Olski	1					4	1				2	17 10
Piotr Migalski	3	1				0	1				2	20
Karol Sajewicz		2				4	1				2	17 10
Jan Wierzbicki		2				4	1				2	17 10
Wzrost Baran						1	4	1			2	
Jan Bielecki						1	6	1			2	0 20
Marian Czabotowski	1	3				1	4	1			2	
Franciszek Trzeczka						4	1					14
Marta Kuciel						4	1					15
Jacek Sajewicz	1					1	6	1			2	
Piotr Kozak						4	1				2	20 10
Jan z Nowego Ogrodu						4	1					15
Wawrzyn Kuciel						4	1					15
Grocholowka Pusta												
Marta Wojcik						4	1					15
Marta Bialaszyk						4	1					15
Milczy Czyni Lesny						4	1					15
Kmierz Kuciel						4	1					15
Jerzy Sadowski	2	1				1	4	1			2	1
Konty Rybak		1				1	4	1			2	
Stary Pluta						4	1					12
Jacek Kuciel						4	1					12
Salub Kuciel						4	1			2		17 10
Jan Rybak						3	1					4
Kosinska Widowa						3	1					4
Zelazna Widowa						3	1					4
Kmierz Kalisz						4	1					14
Stefania Baran						3	1					4
Jacek Szeliga						3	1					4
Kmierz Kuciel						3	1					4
Rybak z Wisly												40
Czyni Senior												00
In Summa	62	72	3			51	373	76			110	000 29 1/2

Wies Ruszcza

Anna	Tomasz Biel	2	1			4	5		1	5	60	2	12	
	Karol Tomasz	2	2			4	5		1	5	60	2	12	
	Pamislaw Kuciel					2	5		1	5	60	2	12	
	Wawrzyn Szeliga	1				4	5		1	5	60	2	12	
	Stary Kuciel Polowy	4	2					1	4	1		2		
	Latus Off.	9	5			14	20	1	4	5	20	210	11	10



Dalsza Cwiatości Puszczny.

Lagnienicy.

	Dziennik		Krowy		Szczeni		Robocizna		Ciepota	Drob.	Dziennik	Wol.	
	Chyba	Condy	Mogocizna	Wol.	Wol.	Wol.	Wol.	Wol.					
Transport Salt.	9	5			14	20	7	4	5	20	240	17	10
Sobesit Kamia.	4	2					3	4	4			2	
Salub Thacz	2							1	1			2	11
Karol Tomczylo.								4	1			2	52
Wincenty Dziura Naby	2	2						1	1			2	52
Wincenty Golec	1	2						3	4	1		2	
Damislau Dziura	1	1						3	4	1		2	
Woyciech Kowal		3						2	4	1		2	
Sobesit Solarczylo									4	1		2	12
Wincenty Szewc		1						1	4	1		2	
Selonka Wdowa		1						1	4	1		2	
Jef Przepczewski								1	4	1		2	
Woyciech Thacz	1	2							4	1		2	17
Jedrzy Thacz								1	4	1		2	
Salub Kowal	1	5							4	1		2	12
Jedrzy Lmora		2						1	4	1		2	
Wang Golec	3	1							4	1		2	12
Wawrz Kulesza	1				1			1	4	1		2	
Shotawka Wdowa								1	3	1			
Antoni Gauron								1	3	1			
Tomel Krol								1	3	1			
Barthome Tomczylo									3	1			4
Matt Tomczylo								1	3	1			
Salub Woycill								1	3	1			
Blaslowa Dziurzyna	1	1						1	3	1			
Jawiel Dziura	2							1	3	1			
Janel Tomczylo		1							3	1			4
Stanislau Ktapa								1	3	1			
Matt Felonch									3	1			4
Antoni Dziurak	2	1							3	1			4
Spasne od Gromady													25

In Summa Effit 30 30. 15. 20. 26. 100. 37. 20. 240. 45 10. 239 10.

Wies Limbrez.

Jozef Krawiec Wilhowli	2				1			4	1			2	12	70
Mateusz Trojno.	1	2		1		2		4	1			2	12	69
Antoni Pendorek	2		1	1				4	1			2	12	60
Michal Stachura			1	1	1	2		4	1			2	12	49
Jan Janien	4							4	1			2	12	60
Sacenty Brachamiew	1	3		1		3		4	1			2	12	60
Stanislau Szot	1		1	1		1		4	1			2	12	49
Michal Medey	2	1				2		4	1			2	12	70
Jozef Panos	1		1	1				4	1			2	12	49
Stanislau Kosub.		2						4	1			2		17

Latus Effit 14. 9 4 6. 11. 40 10. 23 10. 569 10.



*Wiosna 1772. Tymbrzeża.*

	Lecum		Vacuum		Spargay		Proboziana		Opuzza	Drob.		Cypusa		Pienizony		
	Coli	Uteri	Uteri	Uteri	Uteri	Uteri	Uteri	Uteri		Uteri	Uteri	Note	Note	Note	Note	
Jan Piotr	11	9	4	6	11				40	10			23	10	56	10
Jan Piotr									4	1			2		17	10
Jan Piotr	2	1							4	1			2		17	10
Jan Piotr									4	1			2		15	10
Jan Piotr	3	1							4	1			2	10	42	
Jan Piotr									5	1			2		12	
Jan Piotr									4	1			2		17	10
Jan Piotr	3								4	1			2		17	10
Jan Piotr	4	2							3	1			2		0	
Jan Piotr	2	1							3	1			2		0	
Jan Piotr									3	1			2		0	
Jan Piotr	3								3	1			2		0	
Jan Piotr									3	1					10	
Jan Piotr									3	1					4	
Jan Piotr									3	1					4	
Jan Piotr					1				3	1			2		17	10
Jan Piotr									3	1					4	
Jan Piotr					1	1			3	1			2		0	
Jan Piotr															50	
<i>In Summa Offic. 2021. 6 0 12. 99 27 49 20 037 10.</i>																

Wiosna SZCZURÓW.

Jan Piotr	1	2	1	2					4	1			2	12	30	
Jan Piotr		2		2					4	1			2	12	30	
Jan Piotr	1	2		2					4	1			2	12	50	
Jan Piotr	4			2					4	1			2	12	70	
Jan Piotr	2		1	3					4	1			2	12	05	
Jan Piotr			1	3					4	1			2		10	
Jan Piotr	2	2							4	1			2		13	
Jan Piotr	2	1	1						4	1			2		20	
Jan Piotr	1	1							3	1			2		4	5
Jan Piotr									3	1					4	
Jan Piotr									3	1					11	
Jan Piotr	2	1							4	1			2		17	10
Jan Piotr	1								3	1					4	
Jan Piotr									3	1					4	
Jan Piotr									3	1					4	
Jan Piotr															34	
<i>In Summa Offic. 14 13 1 6. 11. 57 15 22 400 15.</i>																



# Wies Gracie

	Potomstwo		Krewni		Sprawozd.		Robocizna		Oprawa	Drob.		Cyma Drobny		
	Polny	Orski	Mieszkan.	Wolny	Wolny	Wolny	Wolny	Wolny		Wolny	Wolny	Wolny	Wolny	Wolny
Lukasz Kisele	2	4			3		12	1	10	60	2	12	120	
Wojciech Selen	3	1			3		12	1	10	60	2	12	120	
Wmierz Kowal	1				2		12	1	10	60	2	12	120	
Jan Partysia	2	2			2		12	1	10	60	2	12	120	
Wojciech Larnik	1	2			1		12	1	10	60	2	12	120	
Wmierz Twardy	4	2			4		12	1	10	60	2	12	120	
Wmierz Partysia	4						12	1			2		52	
Wojciech Selen							0	1			2		34 25	
Wawrzyn Partysia		1					0	1			2		30	
Józef Kalisz	2						3	1			2		10	
Tomasz Potaszczyk		6					0	1			2		27	
Wmierz Selenka		2					6	1			2		22 5	
Jan Kalisz	2	3					5	1			2		10 15	
Dominik Lioba		1					4	1			2		14 25	
Wojciech Juzoła	2	2					4	1			2		19 25	
Włódz Sendor	4	1					4	1			2		0	
Kalbert Baran				1			4	1			2		10	
Antoni Kowal	3	3					4	1			2		10	
Floryan Szopel	3	2					7	1			2		29	
Jan Matala	4						5	1			2		17 10	
Małczy Pluta		1					5	1			2		22	
Lukasz Potaszczyk	3						4	1			2		12	
Antoni Kalisz	3	1					6	1			2		26	
Mikołaj Praybycien	2	4					0	1			2		34 20	
Stanisław Wojcila	1	1					7	1			2		32	
Jan Baran	1	1					4	1			2		17 10	
Benedykt Lioban	2						0	1			2		35	
Franz Kanos	2						0	1			2		40 15	
Małczy Przeszoto	1	3					4	1			2		17 10	
Martin Guzol	1	2					4	1			2		20	
Janowa Partysia	1						6	1			2		34 20	
Jakub Kalisz	2	2					2	1			2		5	
Stanisław Szelag	4	1					0	1			2		42	
Mikołaj Twardy		1					6	1			2		29	
Skłodziej Partysia				1			12	1			2		54 20	
Szef Sendor	1	2					9	1			2		42 20	
Jan Partysia	3	1					7	1			2		30	
Wmierz Partysia		3					4	1			2		17	
Urban Twardy	2	3					7	1			2		30	
Franz Szelazka	2	1					5	1			2		20	
Klement. Babilodu	3	2					3	1					9	
Jakubowa Selenka	4	2					3	1					9	
Mikołaj Sendor		1					3	1					9	
Sędziej Kucior	1	2					3	1					9	
Jakub Grol							3	1					9	
Małczy Kugiec	2	4					3	1					9	
<b>Łącznie</b>	<b>70</b>	<b>70</b>		<b>2</b>	<b>15</b>		<b>296</b>	<b>46</b>	<b>60</b>	<b>360</b>	<b>02</b>	<b>12</b>	<b>1661</b>	<b>10</b>



Właściciel	Kamień		Wini	Ciepła	Różniczna			Drob.		Czynsz Piemigony		
	Ciepła	Kamień			Ciepła	Różnica	Drob.	Ciepła	Czynsz Piemigony			
									Łiemny	z Pol.		
Janowski	70	70	2	15	296	46	60	360	02	12	1661	10
Mikolaj					3	1						9
Jan					5	1						20
Jan					3	1						0
Karol Woyciech	3				2	1						4
Woyciech Kalisz	2	2			2	1						4
Jozef Mrazgala	2				2	1						4
<b>In Summa Effit</b>	<b>03</b>	<b>70</b>	<b>2</b>	<b>15</b>	<b>315</b>	<b>53</b>	<b>60</b>	<b>360</b>	<b>02</b>	<b>12</b>	<b>1714</b>	<b>10</b>

Specyfikacya Spasnego Poddamydz Wiele litory Doyla swego na  
 Gmnie Dworskim y wiele Spasnego zaplaci nalezny w Roku 1773. distin-  
 ctim opisana pod Wsiami zas Summatim wyrazona.

Branice	Kamień	Ciepła	Wini	Ciepła	Wini	Ciepła	Wini	Ciepła	Wini	Ciepła	Wini	Ciepła	Wini
Piotr Imora			2.	1.	3.	5.	Janowski						21.
Jan Imora			2.	1.	3.	5.	Tomasz Kukul			2.			2.
Maiacy Lowozmle			3.		3.	24.	Barth Tomczyk			1.			1.
Frantz Klauz			2.		2.	16.	Wtazę Dziuzyna			1.			1.
Jan Czepniela			2.	3.	4.	13.	Effit 2.						25.
Jan Dziura			1.		1.	0.	Przylabeck						
Woyciech Brachamiec			3.		3.	24.	Szymon Sedor			2.	1.	3.	5.
Dziuzyna Wdowa			1.		1.	0.	Mily Farnaus			3.		3.	24.
Piotr Kowal			2.	1.	3.	5.	Frantz Farnaus			1.	1.	1.	27.
Tomasz Sedor			1.		1.	0.	Kamierni Dwaron			2.		2.	16.
Frantz Stanczyk			1.	1.	1.	27.	Jozef Brachamiec			1.		1.	0.
Imorzyna Wdowa			1.		1.	0.	Frantz Sedor			2.		2.	16.
Dominik Witel			2.	2.	3.	24.	Salub Sedor			1.		1.	0.
Salub Kalberel				2.	1.	0.	Winy Czuta			2.		2.	16.
Szymon Kidon			2.		2.	16.	Sobal Stiba			2.		2.	16.
Kasper Kusmierczak			2.		2.	16.	Sedzey Tronel			2.		2.	16.
Adam Stanch			3.		3.	24.	Frantz Dubaw			2.		2.	16.
Lubaw Kardawz			1.		1.	0.	Jef Kalisz			2.		2.	16.
Lubaw Bartysa			1.	1.	1.	27.	Filip Kalisz	1.	1.			1.	27.
Slamina Wdowa			1.		1.	0.	Mily Farnaus	2.				2.	16.
Tomasz Zagayny			5.		5.		Winy Czuta	1.				1.	0.
Effit 2.					54.	12.	Piotr Burek	2.				2.	16.
<b>Prusica.</b>							Frantz Prusowicz	1.				1.	0.
Salub Klauz			2.		2.		Effit 2.					30	19.
Sedzey Klauz			2.		2.		Pizurrow.						
Sedzey Brzepeczki				2.	1.		Salub Kosel			2.	1.	7.	
Woyciech Szalay	4	1.			4.	15.	Sedzey Kalisz			1.	1.	3.	
Karol Tomczyk	6	1.			6.	15.	Kamierni Kalisz			3.		9	
Sedzey Imora	2.				2.		Wtazę Klauz			2.		7.	
Anton Gauron	3.				3.		Lawet Klauz			2.	2.	0.	
<b>Latus Effit</b>					21.		Effit 2.						31.



Summariusz Ciadłości Poddanych z wyrażeniem Panstwowym Czynszem  
 y Wszystkich Danych tudzież Pomiarów ogólnie zebrany Anno 1775

	Ciadłości Poddanych				Dzeca		Sporząd		Poborów		Oprawa	Kaptory		Tajca		Czynsz		Czynsz				
	Kmieci	Wagoni	Konow	Karbowi	Waczmarsze	Syry	Corbi	Krowi	Koni	Wohy		Cygle	Piepe	Kopy	Stubi	Piepe	Stote	Grosze	Stote	Grosze		
Branie	630		100		2	56	45	11	25		30	52	6		190	02	12	664	17	124	15	
Buzowa	4	100			2	30	30		15		20	26	4		100	45	10	239	10	52	2	
Bojow	12	11	2		1	20	10	3	44		27	7	6		114	50	24	374	15	55	26	
Chłupki	59		17		2	62	77	3			51	76			373	110		0000	24	110	12	
Wola	4	2				7	4	3	16		12	1	20	2	23	11	10				11	10
Przylasek	41		16		1	47	57	4			33	51			302	02		507	24	65	0	
Pacurów	5	5	5		1	14	13	7	11		15				54	22		406	15	33	6	
Limbrzeg	14		4	9	1	20	21	14	12		27				99	49	20	037	10	52	6	
Grabie	6	34	13		4	03	70	2	15		53	60	6		402	02	12	174	10	77	2	
Summa	3722	03	914	355	330	1272	130				09	170	347	179	24	40	546	22	5650	20	509	27

Notarzem Pod Dwie Kmiecy w Branicach byłoby które na Dwor zarobiano Rozdane są między wydziałami  
 zey w tymże Inwentarzu sta Czynsz y na Robociznę Rozmym Ludziom potrzebującym Gwarantować y do  
 ślady But Riki wypisane z listy Długosza y Pędzłone Ciz Lubie opłacać poimni pomiarów y Chłozdar  
 Chłozdar Rety Listy Dwor Zarabia. A na Wsi Stryjow. Jedna Rola Kmieca dawniej miał Lat Kilka rozdar  
 na Lubi

Podmiotności Poddania Hrabstwa Branickiego

Wies Branie y Kmiecy Poli kaziły w Sygdmu Czorgiem Doyla do ia  
 licy tylko Roboty z Dworu nabazano będzie po Dni Dze na Panstwową cho:  
 dzi powinni. Oprócz Sobot tóra dla miś wotna sęf lecz gdy się chuzto trafi w który  
 Tydniu za talowey w Soboty odrabiać przynależy. A gdyby zaś Dwie Szigta w Jednym  
 Tydniu trafiły się to tylko za Jedne Szigto Panstwową odrabiać należy a od Drugie  
 go wotni byćz powinni. Je zborom na Targi lub inne Podrozę gdy bywaia, proszta  
 mi się w talowey Podrozę Dni zabawia, tyle sm w Panstwowym przypomowano byćz  
 powinno. Choza zaś na Turz Jedną brai urzeczy nie powinni iaki tylko Dyta lub Pre  
 mie po Kory W. Jezarniemi lub Cwasa po Kory W. Gdy się zaś Droga nadpsuie  
 dawanie Choza pomiarowane sm byćz powinno aby zbyt nie obiazai Dobytlu.  
 Prochu po Kory Cwasa za dobrej Drogi bierac zwykli. Ciz Kmiecie gdy do miś  
 ma albo wlużemia Dworgiem tylko Doyla wyjeżdzaia, a za resztę Piechoty do iaki

Roboty







nie, a za Kapłana po Groszy 15. Oprawy z Włubna Łanckiego po  
zdy ma sprząść lub za nie przegzienie po Groszy piętnastu zapłaci  
zas Chwałę Łancką zmię Tych Kmieci przeszkoda, była nie powinna. Tyż  
Tyż zmię Kmieci Czynnował Dzien Jeden w tedy z Jednego Dnia na Roli Łancku  
Kłarcin 270. Zapłaci obligowamy. Kmieci y Chalupnicy Komornicy  
w Chalupach Chwałę równo z Dziejami Wsiami trzymać są obowiązani.

Chalupnicy letory na wita ma Roli wydzieloney albo za Dzien 270. Groszy 15.  
Oprawy sprząść z Włubna Łanckiego albo za nie przegziona, Groszy 15. Zapłaci  
Łowab Łojedynczyk Ceter w lecie łandy odrobi, e... sprząść bez Łanckich  
z Listami o mil trzy chodzić za posługę powien Ktoby zas Roli na Dzien wydzie  
loney nie miał do Łowaby powiazany być nie powinien. Komornikow Kłarcin  
w Tej Wsi Też same obowiązki co y w Dramicach. Rozłownego ta Wiew wraz  
ze Wsią Chalupami płaci na Roli po 270. G. 9. Denz 6.  
Dziwizimy Kłarcinowej do Koscioła Grabulskiego co Kocznie płaci po 270. 100.

Wiew Chalupki Łanckich, Kłarcin, ale nie jednalowa, odbywa Kłarcin  
Informacya wyżej w Limach jest wyrażona Oprócz Łanckich Kłarcin Kłarcin  
Łowab Łowab Ceter odbywa z Listami o mil trzy chodzić Kłarcin Łanckich  
Kłarcin kolejno straż y Komornikow w Chalupach konwersowal równo z Dziejami  
powien Rozłowne do Strypowa przyładaia  
Dziwizimy do Koscioła Grabulskiego według dawney umowy z Roli na Dwa Dni ma  
iacy po Łowab Dwa Groszy 10. a na Dzien po 270. 1. y G. 9. D. płaci obligowamy

Wiew Limbrzeg Łanckich, żadney nie odbywa jedno Czynn. jak jest  
wyżej w Limach opisany płaci, Oprócz tego Kłarcin Kłarcin Tej Wsi po  
Ceter Kłarcin trzymać powien y temi g. 2. w Drogę, nakaza, niasz na mil 20  
po 270. 3. ze charbu iednie powien. Gdyby zas o mil 5. był Kłarcin wysta  
ny za łowab, Łowab mi się płaci nie powinno Łowab Ceter Dni Łowab Łowab  
odbywa y Chwałę wraz z innymi Wsiami sprząść powien.

Chalupnikow y Komornikow Tej Wsi przez powinności w Limach wyrażone  
podobny jest Obowiązek jako y Strypowstwie Rozłownego Ta Wiew  
płaci na Roli 270. G. 20. Dziwizimy, wyznaczona do Koscioła Grabulskiego  
Łowab Łowab 7 Chalupnikow y Kłarcin Kłarcin płaci do Tej Wsi Kłarcin 1. G. 9. D.

Wiew Szczurów we wszystkich jednalowe pełni Obowiązki jako Wiew  
Limbrzeg, Rozłownego Ta Wiew płaci na Cały Roli 270. 5. y Groszy 20.  
Dziwizimy z Gruntow Kłarcinowej daia, wyznaczona. Chalupnicy zas łandy z  
Osobna płaci, po 270. 1. y Groszy 9. Do Koscioła Grabulskiego.

Wiew Kłarcin W Kłarcin Kłarcin Też same Łanckich y powinności  
są jako też Łowab Łowab y Oprawy odbywaia y płaci, niemniej też  
Komornikow trzymać jako Wiew Dramic we wszystkich powinności.

Łowab y Chalupnicy Tej Wsi też same powinności co we Wsi Strypowie  
pełnić mają, Oprócz Łowabow letorych tylko po Dziejach w lecie odbywa powien  
powien Czynn Dziejny lub Łowab y jako też y Chalupnicy równo po 270.  
tych Dwa płaci powien y do strażenia Kłarcin w Roli kolejno chodzić do Sian  
ma Łowab Łanckich Kłarcin Kłarcin y Strypowstwie Kłarcin kolejna, pomoc  
dawac powien. Komornicy y Kłarcin Tej Wsi do Tych powinności  
należa, jak we Wsi Dramicach Rozłownego na Roli płaci 270. G. 20.  
y Denz 20. a Dziwizimy do Koscioła Kłarcinowej na Roli po  
Łowab Ceter Dziejny n. 130. Kłarcin Dziejny daia

Wiew Wola







z Strzycow Jednego, Chalupki Szczytno y Limbray Drugiego do Dworu  
Luszcza Praylasch Wola y Grabie Trzeciego do Solwartu Dworu  
y Lypnowe wspomniane Gromady na Dole Calkopatrowac powinny, Do  
Calkatki na wspomnionych Strzow Komornicy tal Chalupnicy iako y Kalmicy

Wszystcy Ludom Panstwa tuteyszego dawny zachowanie, do tych czasow  
Chalupy y Dole Jedni Drugim zapredaja, zastawiaia, y mieniaia, co ze jest  
jem y obywatelom bardzo szkodliwym to y na dalszy czas obserwowac sie powinny  
jednak z Solidarnoscia Lubicznosci Dworu Dramskiego.

Aby zas kazdy z Poddanych byl pewnym czy to jakymz odrabiaia czyli za  
Kajem Czynszu placenia ma przed czasem w Medziel Trzy do Lubicznosci  
Dworu ucyjni Relucyacya y pretendowac zyczenie do czego sie bydz sposo  
bnieyszym uznaje oswiadczye, a Lubicznosc Dworu te ucyjni umiarlowanie aby  
czynszowaniem nie wzruszyla Panuczynny y se wzgledy ucyjni ze Podupadlych  
Poddanych pomierze zapomazie bedzie iczeli nie z pryczyny skutystwa samydzie  
Poddanych polaza, sie. Tenus zas Chalupy y Gmunt talowego Kuttaja otazowanly  
odebrai a Jmego na Jego miejscu osadnie bedzie nalezalo.

Dawny zupczay Zagrodnicy Chalupnicow y Komornicow w Dobrad tutey azed nie  
szlachaycz se Kmicci podupadlych ite telory czym mogt dopomazac obligowany powin  
mien byl a ze to jest miedzy Poddanstwem zupczay arcy potrzebny y Dobry, Prze to  
tenze zupczay y na czas dalszy zachowac sie z ta jednaki przestroza, iz gdy Tenze  
Kmicci zapomozony zostanie w stanie maialku swego Dobrym aby Kadamu co od  
tego wiaz, bez naymnieyszego Kadezo uszczu plenu prouraac staral sie.

We Wsi Dramicad jest Dole Kmiccych przicadmiowuych Dwiecie z ktorych czac  
tylko zasiadlych Kmicciam a Trzy pustych na Dwor zarabiaia, Na Ogrodach zas do  
pustych Dole nalezaych sa Kawalki niektore Chalupnicow z mocy Dworu rozdzielone  
Do Tydz tedy pustych Dole iczeli by sie Kmiccie nadarzyli Kawalki Chalupnicow teraz  
udzielone do nowo osiadlych Kmicci powroczone bydz maia.

Dowab iakowym sposobem odbywamy bydz powinien wyrazasie infra.

W Dramicad Kmiccie Dowab nie wia, Zagrodnicy zas y Komornicy po Dni Dwa a Chalup  
nicy po Dni Cztery.

W Strzycowie Kmiccie y Chalupnicy po Dni Cztery a Komornicy po Dni Dwa.

W Chalupkach Chalupnicy po Dni Cztery z Nowych Ogradow po Dni Trzy a Komornicy po D. Dwa.

W Limbraceu Karmow Zagrodnicy po Dni 4. Chalupnicy po Dni 3. a Komornicy po Dni Dwa.

W Luszczu Karmow y Chalupny po Dni 4. a Komornicy po Dni Dwa.

W Luszczy Kmiccie Dowab mierbia, Zagrodnicy Chalupnicy po D. 3. a Komornicy po D. Dwa.

W Woli Kmiccie y Chalupnicy po Dni 4. a Komornicy po Dni Dwa.

W Praylaschu Chalupnicy po Dni 4. a Komornicy po Dni Dwa.

W Grabie Kmiccie Doydem po Dni Osm. a Piezo po Dni Cztery Chalupnicy po  
Dni Cztery Komornicy Chalupny maiaicy po Dni Trzy a Kalmicy po Dni Dwa odra  
biae zupkli y powinni.

Komornicy Kalmicy ktorym na Gmencie Dworolim Panuczynna Dworu, zawobnym  
y Dworolim Kmicciem zasianym po Zagonow Dwa Brosa udzielono bedzie oymca  
Dowab wyzey wyrazonych Latem po Dniu Jednym odrabiaie y po Kaptunie Jednym da  
wac lub za niego po Grz 15. placie sa obowiazani.

Obowiazki do Karczmarzow y Innym Dworow siaqniage sie  
Karczmarze z Dole Dworid na wila Ktory czy to do zaplacenia Cynszu czy odbywa  
nia Powinnosci ustanowiony jest, tyke placie y odbywaie jest sed nalezyloscia. Za Chynlowa  
me zas.



ow, tak Piwarsko y Goratti Durdziesta Czysia, ustanowionej  
powinni. Oprócz tego dowab mie Orabiaia, ale wozie do poblizpysk  
Wyszki y Dworze se do Browara Wypuszczeni Trzawczom w Kole Bechalami Wo  
dyde Goratti Durdze Odawai sa, obligowani.

Karczmarsze starze wie maia, aby iakowe im Trunki dadasz, do szynlowania  
szynlowac bea falszowaniem starali sie, Obliwaniem zaw otory Dowiedzem tal za fat  
nie Trunkow iakotez y miar Obliwaniem Inzynien Riez Zaplani z Osoby Obliwy  
luczy obligowany y Dworskie Chrowa, przywionoy bedzie kara. Niemniej Ciz Kar  
zmarze Burgow wielkie do [redacted] me powinni, a to Gospodarzowi najsepusem nad  
L. 12. Srebnemu nad L. 6. a Woznemu nad L. 3. kredytowai me powinni. Ina  
czy Karczmarsz Sam odpowiadai y ofiacai Trunki Dworowi powinien. Gdyby zaw litony  
Karczmarsz chociaszy w swoim Dworze chynluiaiy me byt uszczem dla pomozenia  
Kasbu Panstwiego tedy takowegz ma moz Dwor wynagowai a Imego osadzic zedniey  
szego. Jeseliby zaw litony Karczmarsz zaduszyc sie miat za Trunki ze Dworu brane  
Taliowegz tedy maiaiek Cazy z Gromadmiemi zabrawszay y otaxowawszay Decy najgrodzi na  
tezy. Poddani zaw Wszyscy azebz ze stron Trunkow nawozie do Domow Swo  
nie wadyli sie ostrazono iest y litonyby przywionat a Karczmarsz lub lito inny ze strony  
domozel o tym Dworowi Donoszajem Inzynien S. taloway meodstępnie Zaplani obli  
gowany, a zaw za sztof Dworski albo Sto Batogow w szofe albo za 3 Garce Goratti me  
browaj sey Zaplani ma.

### Obowiazek Lesnych

Lubo kazdego Lesnego pod Kazda Kwaterna, Lasu Dozorowi Ich podleglego wypra  
sonotaki liadzy Czwierzy Kwaterny z obowiazku Szynlowania y Kary Dworskiej, ma Niego  
sciagajacy sie iako najpociesz y najprawniejszy do glodac powinien meodpyszczai  
zaj ni komu tak z Poddanstwa Tuleyprzego iako y z Postrompyd Ludi me tyfko Lasow prustofy  
ale tez y Dyzta w mid pasac opowca mieltony tyfko mieyc, oie Dworu na Pastwisto wyzna  
caonyd. Tydzie Lesnyd Konimosi, Kanwaczynsz Gromadom rozleazywai iakowa Im  
we Dworze zalecona bedzie, So litorey Dyspozycyaz do Dworu codziennie przychodzie obli  
gowani Oprócz tego Kanwaczynsz doziera y wobowiel Dwor zaleci pelnie powinni.

Ze w strabstwie Praniclim me sa Wrocyami Pracyzimi ustanowieni wiez do Lesnyd ten  
Obowiazek nalezy aby sie wgladali w zte lub dobre Poddanstwa tego czynnosci y czy to o U  
szlowizemie czyli pomozeniu Kasbu Panstwiego w wiecznie mozli o tym wszayutkim Luriez  
Amosc Dworska, Szynlowanie y szynlowanie informowai maia.

Ciz Sami Lesni Karczmarszow y Poddanyd doziera maia, aby Trunkow me falszowali  
z lud inag me nawozili miara, szynlowania, szynlowali y tego uszyutkiego do glodali  
coby tyfko bydz moglo z uszczerzkiem Kasbu podszynlowaniem szynlowanie y nanuszaniem  
Szynlowanie oczym meodwoczne do Dworu Donoszajem czynni powinni. A ieseliby badz to  
przez meodbalutow, badz to przez jawr iakow, litony Lesny o tym wszayutkim domowc zamied  
bat taloway za talowce przewszepuszo me tyfko tym uszyutkoyd, aletez y osobistym ze  
Dworu oznarozonym podlegac bedzie Karom.

Kasztaki Ciz Lesni pod czau szynlowania Czynszow y szynlowanie od Dyzta szynlowanie  
Szynlowanie kazdego do szynlowania szynlowanie powinni. Jako tez pod czau szynlowanie  
Wszyla szynlowanie, Tur Taxe Ten litoremu to bedzie powierzone czynni obowiazany.

Wlodara y Polowyd Trzed do iakiego tyfko Robot Dozoru dysponowam oie Dworu  
beda tego szynlowanie szynlowanie pod przytaczonym ulawaniem Dworskim sa obowiazani zaw  
Kanwaczynsz



Panuzyczytmy nie robia, ani Sami sadmyd do Dworu nie idzie, iawteż  
obowiazaniem azby Laci y Lasiewow Dworskiid dozowni swemu zbecnyd tak dou  
rali aby zaina nie dziala

### Las Wiska.

Wsie Bramie Wola Chalupki y Strypow maia, wspotna pasza, na ktoriad puzie  
day Teris Woiami rozuzaiacyd sie na ktoriad Bolonia y Lanolic Stala puzie  
sie zuyfily z Teyz Lantuwla zaina Intrata do Stachu nie idzie.

Wsie Buzza Buzlawek Gracie Limbrzeg y... zainego Lantuwla puzie  
Swid me maia, na wlawnyd tytko Bolaw Swid pasza.

Teyz Prowent Spasnego od Buzla z Wybudowania Inwentara Klopskiego ze  
Wsiow Brami y Buzzy ktoray na ugora Dworskiid uraz z Lanolim Buzlem.  
pasza zuyfily placz od Krowy pro Lotemu Tersemu a od Miodziery pro Jopy 15.

Wsie Buzlawek ze Lacie zebowym Buzlawowym na pozwolenie pasznie Buzla Buz  
to od Krowy Krowy pro Lotemu Gwozdomiu a od Miodziery pro Jossy Dziwicznawie.  
Spasnego placz obowiazana.

Wsie Limbrzeg y Czuruw ze Wisla, bedase yto Sami Kaborowicy maia, pozwolenie  
pawalytko Kome a me Buzlo w Topolinie Czuruwostiey od ktoray oplotnie slobadnia, co  
wzaimie 20 100 50. Teyzliby zas chiat ltray z Lotemym Teyz Woi pasz Buzlo w Topolinie  
wzyc tedy od Stuli salk ze Woi Buzlawlu placz obowiazani. Talcowy Spasnego Pro  
went me jest zawsze Regularny ale z popisu Buzla wymha.

### Opisanie Granic Strabstwa Bramickiego.

Te Cale Panstwo wszystkie swoje Przyleglosci w iednym zachownie ograniczeniu  
maia, ie Kwadratowa, obciagnione linia. A tak na Wchod Stoinca poczawszy  
od Granic Gorecluid ciagnie sie Granica proi Bolay Laci pomiedzy Gaje czeguz  
do Wyptazi czeguz do Strabstwa Bramickiego nalezace az ku Wisle

Od Wypty zas poczawszy ma Taz sama Wchodnia Granica Dulit oboto Przyle  
glosi do Chononij Nie polomowie, nalezacyd az ku Granicom Zabawslim y Koko  
towslim na Potudnie lezaym. Teyz Granice Potudniowe oboto Laci do Zabawy  
Strumian y Kokołowa nalezacyd ciagnie sie ku Granicom Buzegolim

Na Laid od dziele Gracie Limbrzeg y Czuruw od Innyd Dobr Od Tychze na Po  
tudnie bedacyd Granic Kokotowsluid Buzynawie Granica Zachodnia oboto Laci do  
Buzegow nalezacyd swoy Dulit az ku Wisle maiaza. Od Wisly zas toz Panstwo  
na zachod Stoinca przelopa, prosta, Granicay z Ptasowem az ku Gruntom Lubo  
clim. Od Typt Lubocluid Granic czyli Gruntow bierze poczatek Granica Pot  
nodnia, litora ciagnie sie oboto Lot do Wadowa Kzyzstoporszy Wegrzynowic  
y Gorli nalezacyd y tak wprada na Wchod Stoinca do Wyptazliwej Granicy

Wprowoz Typt Dobr ciagnie sie Wisla ltray Lacy Obpwa przez Cale toz  
Strabstwo tudziez Wypty ltray obtewa sa, nalezace do Brami.

Soti Suedemowey na Te wszystkie Dobra do Strabstwa Bramickiego wy  
daie Lypa Wielicka corocznie po Bczeli Cwaci. litora tena wypada przez  
Lubramie Kraju do Panstwa Czestochowskiego.

Za Panowaniem Kazyjaney Chyguwa Wtozoy Dany jest Przywilej S.P. J.A.W.W. Kaza  
nowi Bramickiemu Wywodzie Buzlawiemu y Katarzynie Sajnerzance Malzonce  
Teyz a Mijzy S.O. Jana Klemenca Strabi na Buzpicy Tyzynie Tykwicinie y Bra  
nicaid Bramickiego Kawał Krakowz Kwid Wroł Kor. Dobr Typt Sueducia Buzni  
cwo aby z Buzpicy K. Regimontuwy wydawano corocznie na Kocznie Dworu Brami  
ckiego Drewna Tur Cteryra Ceterdziwi N° 440. Za panowaniem zas Kazyjaney Krami  
stawa Chyguwa Potowe tytko Drewna wypowazi pozwolono



Rozamie Pol Pustych Drowk Kmiecyd w Gminie Bramickim 20.  
 stajacyd widziez nieltonydz Kawatlow w Gminie Rusieckim z niepoty  
 thulicyd Laje na Grint powypzielamyd a teraz na Gynsz y Roboti.  
 zney potrzebuiacyd Roznym Ludoziom Panstwa Tegoz powypzielamyd  
 mizey opisane wyprazd sie

		Compt. Lag	Dni
Franciszek Gola	W gruntu Wadowoliego Lagonow. 25 W w Laju Lagonow 45	70	2
Kowal Rusiecki. Dulki	Na Ruszczy Lagonow 30 Na Bramick Lagonow 24	54	1 1/2
Blazey kind Polowy	Na Ruszczy Lagonow 30 Na Bramick Dulki Laje 24	54	1 1/2
Woyciech Thasz.	Na Ruszczy Lagonow 27 Emozny y Cudzin na Bramick Laj 32	59	1 1/2
Jozef Thasz.	Na Bramick Emozny y Cudzin y Cudzinowolud Lagonow	65	2
Szymon Kicon	Y Cudzinowolud Lagonow 48		1
Adam Stanek	Y Tegoz Samego Lagonow 48	129	1
Maiey Rowanski	talze y Cudzinow Lagonow 48		1
Woyciech Znowid	Na Cudzinowolud Lagonow 49 Na Tydze Samydz Lagonow 49	90	2
Juliaf Partyla Laidat	Na Cudzinow w Bran Lagonow 52 W z Gynsz Lyrzowski Lagonow 10	70	2
Maiey Stanek	Y Cudzinowolud Lagonow 47	94	1
Franciszek Stancys	Y Tydze Samydz Lagonow 47		1
Piotr Kowal	Na Lyrzowski Lagonow	26	1/2
Jozef Kwiecz	Na Lyrzowski Lagonow	64	1 1/2
Kmierz Kmil	Na Cudzinowski Lagonow 35	53	1 1/2
Kasper Kwiecz	Na Gynsz Samydz Lagonow 10		
		136	21 1/2

Do chedy Bramickiej y Tydze Pustych Pol nadanego gruntu Pol Lame  
 y Laziemem Osimym y Jarzm / to jest  
 Laja Staj 9. w Lagonach 170  
 Kozmienia 10. Staj w Lagonach 140  
 Gusa Staj 1. w Lagonach 13  
 Broja Staj 1. w Lagonach 15  
 Uzynowolud gruntu Staj 4. w Lagonach 50  
 Razem Laje na Wozow Siewe Siana przy lotney Laje Ugornu do tegoz Pol Lame  
 nalezacygo Staj 2. w Lagonach 53 lotny to gront do chedy  
 nadany przy wyktawaniu z chedy oddiamy dobra sie pojimien bezie w chedy



Z podobnym Lasiewem i alowz tena Onemiz dodaic sig do

Notandum Wzuzp Wprazem Wzuzpoy Luezic z Pot Pruzpiz puzpizic  
 lampmaiag Sobie w Terazniey wzm Potu, przy opiszowaniu Cynszow  
 o S<sup>m</sup> Marcinie w roku przylatym 1774 do Inwentarza lub Rejestru  
 Cynszowey na Cynsz Parobczyzny puzpizic Luzczajz zaprzem byc  
 powinni; Z tegoz Inwentu tak etadzaz jako y Ci wuzpoy Pruzpizic y  
 Pruzpizic do Nowiota Pruzpizic oplacac powinni beda, wozpizic  
 sig do Gromady z Gruntu Kardocz

Wysieuy Strabstwa Pruzpizicgo p<sup>m</sup> A 1773.

		W Pruzpizic Pruzpizic		Karduczab		Cynszul.	
		Kone	Sane	Kone	Sane	Kone	Sane
Wysiano	Lyta Cziniego z Jarym					142	12
	Pszemicy					124	1
	Iezamienia					192	24
	Orliuzu					16	24
	Owsa					146	6
	Grochu					14	
	Prosa					0	0
	Tatarli					3	
	Rzepalu						12
	Perniemia Konopniesz					6	12
In Summa Effit						654	3

Prusienyca z tegoz Wysieuu		Kopy	Sango	Kopy	Sango	Kopy	Sango	Kopy	Sango
Lebrano 1773 Oct.	Lyta z Jarym	224	35	94	20	56	20	375	15
	Pszemicy	315	15	142	3			457	10
	Iezamienia	390		260	30	64		722	30
	Orliuzu	40						40	
	Grochu	40	55	12	35			53	30
	Owsa	141	15	100		51		292	15
	Prosa	17		16	30	27	20	60	50
	Tatarli	0						0	
	Rzepalu	6	12	6	15			12	27
	Konopiz z Poskone	50	10					50	10
In Summa Effit								2000	15



Przebieg na Guntowice nie uchroniona z dawniejszym Inwentarzem  
 wycieczki iako do Dzierżycy Włocławskiej do Kościoła Dzierżycy Pie  
 rze iako do Dzierżycy Pol. Plutych i jako do turzyc Zapłaty Stuzagym w  
 Roku 1773.

	Compt	Glote	Empu	Glote	Empu
Do Kolegiaty Krakowskiej ad Altare Sancti Longini ad 2000. Pol. Dzierżycy	70				
Do Kościoła Dzierżycy i Guntowice Bramickiej	40				
Do Tęczy Kościoła i Folwarku Dzierżycy	150				
z Ksi. Pustej Sienicy na Dworze wianey	22. 20.				
z Tęczy Pol. Postumego do Gromady	12.				
Do Kościoła Guntowice i Pol. Bramickiej	110.			1202. 20.	
Do Tęczy Kościoła za Propinacją w Limbrzeżu	90.				
z Guntowice i Guntowice Łasztuż Pocznic	500.				
z zapłaty Cieladzi Bramickiej i Dzierżycy	50.				
Wielkiemu Łanemu Ławickiemu	130.				
z na prawo Łasztuż przy Folwarku wianey	20.				

Tabella Odbymania Dobra Hrabstwa Bramickiego 1773 roku.

	Typo	Przemia	Termin	Quies	Grud	Prus	Grupa	Przepl	Sol	Glott
	Koruc	Koruc	Koruc	Koruc	Koruc	Koruc	Koruc	Koruc	Gruc.	
z Guntowice i Guntowice Łasztuż Pocznic	20	3.	20	20	2.	2.	1.	1.	12	500.
Tęczy na Wieprze	1.		2.	2.						20.
Wielkiemu Bramicki	2. 0.		2. 0.	24	6.					10
Krakowskiej Bramicki	3.		3.		12					
Wielkiemu Bramicki	1. 16.		6.	2. 0.	12	12	6			16.
Dzierżycy Bramicki	1. 16		6.	2. 0.	12	10	6			16.
Guntowice Dzierżycy	3.		12	3. 24.	24	12	12	6	3.	16.
Wielkiemu Łanemu Ławickiemu	0	1.	0.	0	1.	1.			6.	100
Tęczy na Wieprze z na Kubiak										30.
<b>Summa</b>	<b>40 0.</b>	<b>4. 24.</b>	<b>43 16</b>	<b>32 0</b>	<b>4 20</b>	<b>3 24</b>	<b>1.</b>	<b>1 6</b>	<b>21.</b>	<b>700.</b>

Notandum w Tytuł Dobrad przedbraney Dzierżycy od Jm. K. Jozefowskiego Ławn  
 Inwentarz iako z Dzierżycy iako z Wielkiego Dobra nie został się Permewaa  
 Guntowice Dzierżycy miał odpasie wazystek z litwozo Jm. K. Jozefowskiego Dzier.  
 zawa Dzierżycy ten etur dai Calculum w czasie y odpowiedzici za niego.  
 Dzierżycy iako z Wielkiego Dobra od Jm. Dzierżycy zostala się na Oboro

Samci Dzierżycy	17. 6.	} - - - 10.
Wieprze w Trzecim Roku	11. 3.	
Kierow	11. 1.	

Przebieg na Inwentarz w tym czasie Krow Trzy 3.  
 Dzierżycy iako z Dobra Tytuł Inwentarza ni dawniejszymi na Kierow  
 nie był wyznaczony Ławn Jm. Administrator trzymający w Obydwu Folwarkach  
 ustanowić ma Państwo Jm. Kacieli Krow y Dzierżycy proporzyciecznie skupić na tym



Summariusz Osiedli i Poddańsk tudzież  
 Bytemaj Pięzo Czynu w r. 1741 iego nauwe  
 materacych Wasytlich powiatow i gmin Inwentar  
 branie iasniey remonstracyi w r. 1741

W r. 1741 Koni Wokow oraz Wszelkich Robotow  
 w r. 1741 w Dobrad Tydzimajniey zepis  
 W r. 1741 w r. 1741 w r. 1741 w r. 1741

Wiosna	Poddańsk				Pracowni			Pracowni	Pracowni	Pracowni	Pracowni	Pracowni	Pracowni	Pracowni	Pracowni	Pracowni	Pracowni	Pracowni	Pracowni								
	Pracowni	Pracowni	Pracowni	Pracowni	Pracowni	Pracowni	Pracowni																				
Wies Branie	9	6	30	10	2	56	45	11	2	30	52	04	12	610	5	21	15	4	30	54	12	190	004	14			
Wies Rusza	4	4	10	0	2	30	30	1	1	20	26	45	10	247	10	10	2	20	17	25	1000	314	10				
Wies Przyłasek		11	16		1	47	57			33	02	549	5						25	15	30	19	300	695	9		
Wies Chłupki		59	17		2	62	72	3		51	110	1000	29%						30				373	964	29%		
Wies Brylow	13	12	11	2	1	20	10	3	4	27	7	50	24	374	15	10	4	4	12	15		114	459	24			
Wies Wola	4	4	2			7	4	3	10	12	1	11	10	17	10	10	1	10	3			23	43	0			
Wies Limbrzeg		14	4	9	1	20	21	14	12		49	20	707	10					13	15	50	99	900	23			
Wies Grabie	6	6	34	13	4	03	70	2	15		02	12	174	10	30	4	4	26	15		40	267	1057	7			
Wies Szurów	5	5	5	5	1	14	13	7	11		22		372	15					7	15	34	54	436				
Summa Generalis	41	37	222	03	9	14	355	330	43	138	09	170	546	225	440	192	09	15	16	173	15	202	1	40	1730	6476	122

Diacek i Dyspozycji so.  
 Leasid. Inalcy Heli. 20. King. zentary  
 do wyprzania tego 12 Inwentarow Kemijskich  
 1741







lowanego Ogrodu wielkiego czaje jest Gruntu na trawę zapuszczonego Pomniejsza zaś Ornego ka-  
pusta zasadzonego y innymi nasionami ogrodowemi zasianego Tandem w Rozu lub Kosciolu  
wsi Ogrodki mały Stulem Wiltowym w loto ogrodzony na sadzenie.

Lata w Ruszacy Podstawi zwana między Królestwem Polami z Tey Lufsto  
bywa Siana pro Boczow - - - - - N. 3.

Lata między Polami rzeczona Wielka także do Ruszacy należą z Tey tylko w  
ten czas Siano bywa zbierane między Gronta blisko niej będąc zasiane y bywa z Micy  
Siana pro Boczow - - - - - N. 2. między Lufsto  
Gronta Ugorami przypadają; na ten czas od wypawienia Ryflem nieudronne.

Karczma we Wsi Ruszacy Na Gosińcu ku Kralowu będąca ta Dawnieyszymi  
czasami bywała iak przeszły wspomina Inwentarz Dworski lecz przez nie reparowanie  
Oneyże dawnieyszymi zniynowana czasu która przez Karla Tomczyka iępsze za Da-  
wnieyszymi Repreporow do Starbu zapłacona lecz nie tak budowana tej Karczmy iak  
dług pozostały z Inwentarow pro przed tym będącym Karczmarzu Ten Wzmiankowa-  
ny Karol Tomczyk nabywszy przez Łahuzienstwo wyżej wyrazonym sposobem  
do Dworu Prawa Oney losiem swoim zreparował A że ta Karczma jest także  
na Gosińcu lub Kralowu a bandedy od Wieliceli ku Wielkiej Polszce oraz przy Ko-  
ściele należałoby aby była Stajnia przy niej Gosińca przez który dla przejeżdżają-  
cych wygodę być mogła pomieścić między poblizszy nie małe Karczmy a dla Starbu  
Pańszczyz powiększenie Dochodu.

Karczma czyli Budynki Szynlowy także w Tey Wsi Ruszacy na przeciw Kosciolu bę-  
dzący Pański także z Drewa przed Lat kilkudziesiąt postawiony do którego wchodzi  
od Kosciola jest Sien do niej drzwi na Biegunach z Kłambą, zapadła y Zapora  
Drewnianemi Tęże Sien na tył jest także Ławarue z Tey Sien jest  
Siba Karczma na rzed od Stoma Szynlowa do niej drzwi na Ławarue y Stabak 2.  
z Urzeizajem Stawylcem y Skoblam Dwoma zelarnemi. W Tęże Sibi Poci z  
Kafli Starych glina, wylepiomy Kominek Kapniasty także glina, wylepiomy nad Po-  
wał, wypiędziony Olno dwa z czyb prosty w Drewo oprawmy Stal y Ławy pro  
pod Olno z Forstow. Z Tey Sibi jest Komora do której także Ławarue iak  
do Sibi Na przeciw opisanej Sibi jest Siba pomniejsza przez Sien Gospodarstwa  
do której drzwi także Poci w tęże Sibi z Kafli zielonych dobry Olno jedno także  
iak w Pierwszej Sibi Olno wzmiankowanego Poci Ławli z Forstow Z Tey Sibi  
jest Komora w której Powala z Łafu wiltowym ulozona. Po opisaniu tej Sibi pro-  
wiesz do Sien jest Przepięzienie czyli Sionka ciemna mala do której drzwi także  
y inne Z Tey Sionki jest Sibi nie wielka w której Poci stary z Kafli glina, pole-  
piomy Kominek Kapniasty glina, wylepiomy nad Powal, wypiędziony Olno jedno także  
w Inym Siba Z Tey Sibi jest Komora do której drzwi także w Tey Wsi  
Siba y Komora Poloz; nie małe Powal z Taru poberszmiaty y znaznie  
znazniy Ten cały Budynki Szynlowy przed Lat kilkudziesiąt z Drewa  
znazniy znazniy Reparacyi zdaiasy nad którym Dab Stoma, polozty  
Sibi przy niej będąc nie wpisania, sie, pomieścić Koftem Gospodarstwim postaw-  
W Tey Karczma jest Gospodarstwem Wojciech Karpowicz Goratki, tylko  
Podatki płaci y powinności odbywa tak iak jest między Sionami  
Wsi Ruszacy wyrazony.



karym zas bezowym lepiej podam Pajlachoway Pajto pasow  
 Pajto statok od Krowy po 200 l. y jez d. u od Galowicy po pro  
 wozem Roku adary Wrodzay na Litwie wiec to by na tym  
 w plan od statki Jedney po Drogie Jedney do Skarbu porzucenie  
 w nastu me rudi. Tey czostey Czeyu dajow dozoz zlecomy zwa  
 w Nosed y Urban Ceda maiaz dotego w dozoz swoy Dodana, Laly, Lipawa  
 zwaiaz, i ktorey plus minus W row Siana hwa co rocznie po Dzienio. In to zas zlecone  
 wznawanie Wzmiawko mi Nsel y Ceda od Pansteczayny po Amie w Tydzien sas  
 wrobnem

Notandum a Tyd opisanyh Sas to zysit byz Prowent coroczny wynajdowany we  
 kuz wyzey wypraczonego zysyly to jest z kazdego Roku statki Wiltina zaroste na Kup  
 a wyznaczone corocznie zas w Innym mieyscu y tak kazda statki powycieciu swoim  
 Lat Amie me tebneta byz powinna. Z tej Wzadazy Tydzie Wiltowayh Sasow az  
 Li Lascin moze byz corocznie Intrata plus minus na 200 Rtl 11. 500!

**Opisame Kararm w Arabstwie Tymze.**

Notandum w Tym Arabstwie Beranichim Liczy sie Kararm Cetermasie: to miedzy  
 ktorymi czesc tytko Wlasnyh Ranslich a Am w domach do Szymku u Boddazyh  
 wyznaczoney zniayduie sie. W ktorym domach do Szymku wyznaczoney lubo Wltowayh  
 Chtopshich Trunch Ransli Szymkowany byz powinnem

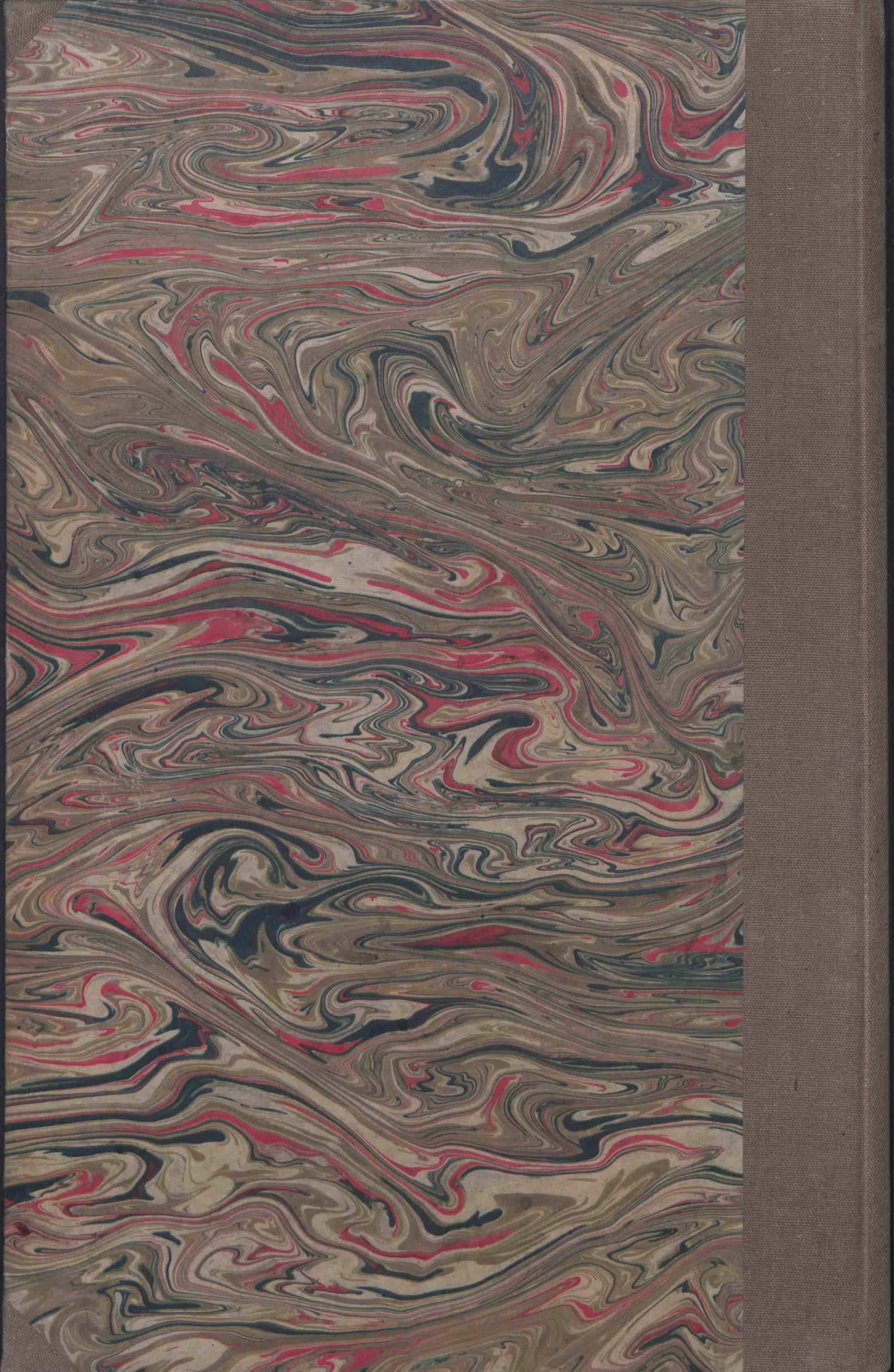
Pierwsza Kararma na Frakie od Krakowa ku Nowemu miastu Sublimy Innym  
 Mianstom po miedzy Woi Beranice y Kupora uagnacym sie Wierdna z Druwa po Cze  
 sa zmietye po Czeyu obrabianege od dawnyh postawiona czaszow do ktorey Wchodzey od  
 Puloconey Skony. Jest sien do Nioy Druwi z Tania na Diczunard z Mambas, Zapadna  
 Druwniknem. Tey sien jest na Lascod stoma Szba do ktorey Druwi takze z terie  
 na Lascasaw, Alalud Zelaimy z urzeiazem haczkiem do zakladania y plioblami 4. Zela  
 zmemi. Sien z kaffi staryh glina, polepioznyh Olina dwa w Jednym Szyby proste w  
 drewno oprawne a drugie proste Defekclami zabite. Sot wielki na Koz, zowmard Striaz  
 Lawy oboko Sian po pod Olina bedace z Tey Szyby jest Komora do micy Druwi  
 talicz iak do Szby. Olno w Teyze Komorze jedno z Szyby prosty w Drewno oprawnyh  
 W tyd opisanyh Szby y Komorze Podlozi me mapy Powata z tarie staryh zta. Z  
 opisanyh Szby y Komory powroiwszy nazad do sien jest w podle Szby Teyze Kiehar  
 mia do ktorey Druwi podobne iak do Szby. Sien Kieharshi z onalepa, dobry Olina 2.  
 z Szyby prosty w Drewno oprawnyh. Z Tey Kieharshi jest Komora do ktorey Druwi  
 talicz iak do Kieharshi. W tej Komorze jest przepierzenie do ktorey Druwi talicz iak  
 do Komory z Teyze Komory sa Druwi na tyf z takimze zaparciem iak y Sime w  
 Teyze Kieharshi y Komorze Podlozi me mapy Powata z tarie stara po opisaniu wspo  
 mnionym Komory y Kieharshi powroiwszy do wyzey wzmianlowanej sien y po  
 prawy zez Druwi na tyf ku Ogrodowi Karczmarstwiemu talicz iak y pierwsze od  
 sienia Sien me wchadzay teza wmaizszy sie, idag w sien jest do Stajni Gosinney  
 z Kosnyh Kawathow przybudowana Stajnia Ma Pajta Karczmarstwiego Koszem Gu  
 spindulim do ktorey Druwi z sien z wazellim do zawarcia potrzebami Druwnianem,  
 od ktorey idag daley w Tey sien sas drugie Druwi po prawey rece do Stajni Gosinney  
 do ktorey jest Wrot dwaj na przeciw siebie bedacy z Forszow staryh na Diczunard  
 y Kuzgaw Druwnianym przy ktoryh wrotach do zamylania Wzaiozey chowle zabaw  
 y Stoby dwa y drabiny przy Stobach. Ta Caca Karczarna stoma, poloyta nalezye prac  
 dalnosc Swie spustozona. Stodota do tej Karczarny nalezye z Willa  
 wyzpodzona u Druwi Lepalad y Jednym Przejwistku bedaca stoma, takze poloyta.

Innyh











Skanowanie i opracowanie graficzne na CD-ROM :



ul. Krzemowa 1

62-002 Suchy Las

[www.digital-center.pl](http://www.digital-center.pl)

[biuro@digital-center.pl](mailto:biuro@digital-center.pl)

tel./fax (0-61) 665 82 72

tel./fax (0-61) 665 82 82

**Wszelkie prawa producenta i właściciela zastrzeżone.**

**Kopiowanie, wypożyczenie, oraz publiczne odtwarzanie w całości lub we fragmentach zabronione.**

**All rights reserved. Unauthorized copying, reproduction, lending, public performance and broadcasting of the whole or fragments prohibited.**