

1166.I. Geografia w
ogólności i w
szczególności o całym
świecie a osobliwie o
Polszcze...S.123

N^o 1166

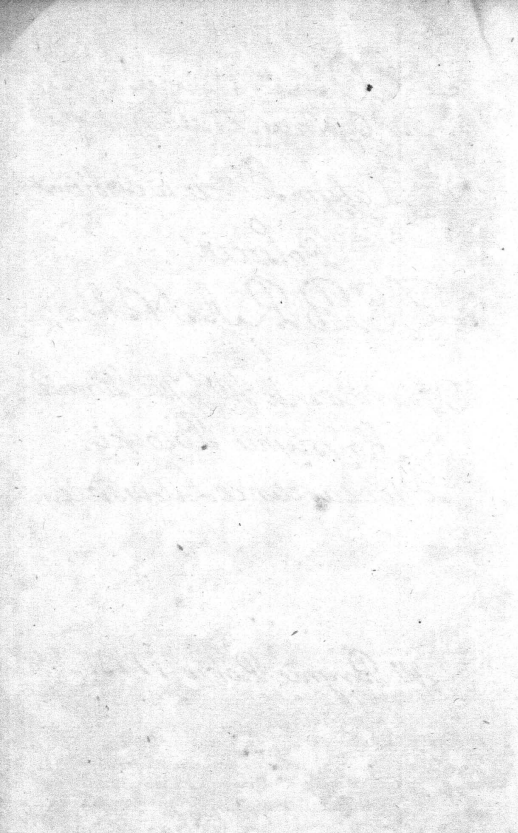
Lapis. 1838.

Woo. mal

To A

138

N^o Inscr. 1166.



GEOGRAFIJA

w Ogolności, i w szczególności

Całym Świecie, a osobliwie

Polszcze

1. tom. 1166

ZEBRAMA

i

Ofiarowana W. J. M. Pannie

Krystynie Potocki

Podczaszance Litewskiej.

W Bzynie Roku 1773.

2002 R. A. M. M.

in Spectator & ...

2002 R. A. M. M.

Printer

2002 R. A. M. M.

Chirac ...

Printer

Printer

Printer

Printer

Printer

Printer

Printer

Printer

Printer

##

J.

GEOGRAFIA

Uniwersalna.

CZĘŚĆ I. I.

O Globie, i jego częściach.

Pyt. Co jest Geografia?

Odp. Jest Ziemi całej ile nam jest wiadoma opisanie.

P. Co jest Kosmografia?

Odp. Jest całego świata tak elementarnego, iako i powietrznego opisanie.

P. Co jest Chorografia?

Odp. Jest kraje iakięgo partykularnego opisanie. Np. Polski, Włoch.

Pyt. Co jest Topografia?

Odp. Jest miejsca iakięgo partykularnego opisanie: iakoto roli iakięgo, miasta, rzeka, wioski.

5. Pyt. Co jest Hydrografia?

Odp. Jest okryślenie wód.

P. Co jest Globus?

O. Jest kula twarda ze wszędy ogólnie okrągła pod jedną powierzchnością zamknięta, w środku maigca Centrum czyli punkt, od którego wszędytkie linie do powierzchni pociggnione są równe.

Pyt. Co to jest Axis Mundi, czyli Oś świata?

O. Jest linia prosta przez centrum Ziemi przeprowadzona, która jest całego świata Diameter, około której cały świat obraca się.

1.166



Pyt

3

2. Pyt. Co to są Poli?

Odp. Konce Osi; Poli świata nazywają się; inaczej Vertices, i Cardines zowią Sidii około nich cała Machina świata obrotu; Jeden z nich nazywają Arcticus Polus, to jest Północny. Drugi Antarcticus Polus, to jest Południowy.

Pyt. Ile się na globie liczy osobliwych Cyrk i Kutów?

Odp. Dziesięć: Sześć większych, które na dwie części równe Glob przecinają: Są zaś te: Aequinoctialis czyli Aequator, Zodiacus, Horizon, Meridianus, i dwa Coluri. Cztery zaś mniejsze, które na dwie części Glob dzielą nierówno. a te są, Tropici dwa, i Polares dwa także.

Pyt. Co wiedziedzieć potrzeba o większych Cyr i Kutach?

Odp. To, iż się dzielą na Fixos, i Mobiles.

Fixi, czyli Niewzruszone nazywają się, które zawsze jedno miejsce na globie mają, i na nim się malują, są zaś Aequator i Zodiacus. Mobiles, które nie zawsze jedno miejsce na globie mają, dlatego nie na powierzchni globu się wyrażają, popolsku Ruchome: i są te dwa: Horizon, i Meridianus.

Pyt. Co jest Horizon?

Odp. Jest Cyrkut większy odmienniejący się, który widomo część świata od niewidomej dzieli. To jest niższe Hemisphaerium od wyższego.

Pyt. Wieloraki jest Horizon?

Odp. Dworaki, jeden Rationalis, który się rozumem poymie, a ten aż do gwiazd

niewzruszonych zasięga, i na dwie części^{3.}
rowne całą sfera Ziemi, tak: iż
jedno Hemispherium nad Ziemią zostaje,
a drugie Hemispherium pod Ziemią kry-
je się. Drugi Horizon zawie się Arcti-
cilus, Zmieszany, który okiem naszym okry-
stony, popuki awrok nasz może zasięgnąć,
rozciągnąć; a ten jest Mobilis, Puchomy.

Pyt. Ktore się liczą Poli Horizontu.

Odp. Te dwa: jeden Zenith, i jest punkt
wprost nad głowami naszymi zostający.
Drugi Nadir wprost przeciwko niemu,
szego nad głowami Antypodów będący.

Pyt. Co jest Aquator.

Odp. Jest Cyrkuta z pięciu Paralellow najwięk-
szy, który glob na dwie części rowne, Północną
i południową Ziemi, równym przecięciem od
obydwóch Pól odległy. Na który gdy Słońce
cubny dzie sprawuje rowny dzień na całym
świecie, i noc rowną.

Pyt. Co to są Cyrkuty Paralelli.

15. Odp. Są to Cyrkuty rowno od siebie odległe,
i takie są: Aquator, Tropici, Polaris.

Pyt. Co to jest Zodiacus.

Odp. Jest Cyrkuta większy, awyższy, ruchomy,
ale nie odmienny, między Pólami świata, na
ukos położony: z jednej strony Tropicum Can-
cri, a z drugiej Tropicum Capricorni doty-
kający. Dzieli się zaś na dwanaście części,
które się Signa czyli Znaki, zowią, są zaś te:

Barys, Byk, Bliźnięta, Rak, Lew, Panna.
Waga, Niedźwiadek, Strzelec, Koziorożec, Dzban, ryby.
Pierwszy wieść północne, drugi południowe zna-
ki zamyka. Każdy zaś znak ma w sobie 30 stopni
dusow, te policzone czynią 360 wszystkich części
na które cały się świat Ziemi.

Pyt. Co jest Meridianus.

Odp.

14. Odp. Jest Cyrkut większy odmienny, który przez Polos mundi albo Bieguna swiata przeprowadzony, Swiat na dwie części dzieli, wschodnią i zachodnią.

Pyt. Co są Coluri?

Odp. Są Cyrkuty większe, które przez cztery Zodyak punkta, i przez Bieguna swiata przechodzące, glob na cztery części dzielą. Jeden jest Colurus Equinoctiorum, który pokazuje dnia i noc porównanie, i przez Barana i Wagę przechodzi. Drugi Colurus Solstitiorum, który przez Barana i Kozła przechodzi, pokazuje zaś przebieg dnia i noc.

Pyt. Co są Tropici?

Odp. Są Dwa Cyrkuty mniejsze równo od Equatora odległe, i Eklyptyki, to jest dnia i stonca dotykające się z obu stron. Północny zowie się Tropicus Canceri, Południowy Tropicus Capricorni.

20. Pyt. Co to są Circuli Polares?

Odp. Circuli Polares, albo Cyrkuty Bieguna swiata przyległe, są to Dwa najmniejsze Cyrkuty, równo od Bieguna swiata odległe.

Pyt. Co to jest Zona?

Odp. Zona znaczy przeciąg ziemi nagrobie między dwoma Cyrkultami mniejszymi, albo między Cyrkulem mniejszym, i Biegunem Swiata zawarty.

Pyt. Wiele jest Zon?

Odp. Liczy się się pięć: Jedna Torrída Gorgias, tak się zowie z nieustannie podległa upatom stonca. Jest zaś przez

uigg

przeciąg miejsca między dwoma Tropicami 5.
mi zamknięty. Dwie Frigida, temne, i z są
między biegunami światła, i między Cyrcutami
mi Polarnemi. Dwie Temperata, Umiarko-
wane, i z w nich ani zbyt zimno, ani zbyt cie-
pło. A te są między Cyrcutami Polarnemi i
między Tropicami.

Pyt. Jak się nazywają ludzie względem tych
Zon? Odp. Jedni się zowią Pericci, którzy w niedrobie
Zonie z nami mieszkać. Drugi Anticci
którzy naprzeciwko nas mieszkać. Trze-
ci Antipodes, którzy pod nogami niciało
naszemi zostają.

Pyt. Co są Paralelli?

Odp. Są cyrcuty równo od siebie odległe,
od zachodu na wschód po równiku.

25. Pyt. Co to jest Długość a co Szerokość?

Odp. Długość Kraju jest przeciąg Aquatora
dwoma Meridianami zamknięta. Sze-
rokość zaś, jest miejsce albo Kraju iakie-
go od Aquatora odległość. Długość się po-
kazuje przez Meridianos, a Szerokość przez
parallellos. Meridianow liczy się od
wschodu do zachodu 360. Parallelłow od
Aquatora do Polow obydwóch dziewiąc
się liczy.

CZĘŚĆ 2ga.

O świecie w powszechności, o ziemi, i wodach.

ROZDZIAŁ pierwszy

O Terminach Geograficznych, i częściach
Świata.

Pyt. Wielorakie są Karty Geograficzne?

Odp.

3

6. Odp. Trojakie: Uniwersalne, Generalne, i Partykularne.

Pyt. Co nam wyrażają Karty Uniwersalne?

Odp. Karty Uniwersalne, które się inaczej Planisphericum nazywają, reprezentują nam skrog, czyli Glob ziemski spłaszczony, na dwie równe części rozdzielony, Haemisphaeria nazywane.

Pyt. Które Karty Generalne, a które Partykularne nazywamy.

Odp. Karty Generalne, czyli Chorograficzne są te, które nam jedno lub więcej królestwo reprezentują w Skrzyni. Partykularne zaś, czyli Topograficzne ięprze rozciągają się wystawiają, do wszystkich części, kraj, prowincyj, lub powiat iaki.

Pyt. Co się przez Świat ma rozumieć?

Odp. Okrąg Ziemski i wszystkie rzeczy, które w każdym ośrodku Państwa na nim z niego wyprowadzają.

30. Pyt. Z czego się Okrąg Ziemski, polacimie Globus Terrarum składa?

Odp. Składa się z Ziemi, i z wód: Wody zaś nie co innego są, tylko morza, jeziora, rzeki, i źródła.

Pyt. Co to jest morze?

Odp. Morzem, czyli Oceanem nazywamy, całą tę obszerną rozległość stoney wody, która oblewa całą ziemię.

Pyt. Na wiele osobliwie rzeczy, w złoty... mieć potrzeba w Przykacz.

Odp. Na trzy, na źródła ich, Wzrost, a podział i na złoty się złoty z drugą.

Pyt.
3

Pyt. Co przez te wspomniane rozumieć bierz.
Ca terminy?

Odp. Zdroj znaczymyście z którego bierze
początek rzeka iaka. Uysie znaczy miejsce
którym wpada w morze. Luzzenie się znaczy
miejsce, na którym się dwie rzeki razem z
sobą łączą.

Pyt. Co jest Przesmyk Morski, albo Fretum?

Odp. Przesmyk jest wązkie Morze dwoma lądami
leko od siebie będącymi ziemiami oddzielonemi, z
dwoma morzami komunikacyjną drogą.

35. Pyt. Co jest Morska Odnoża albo Strut?

Odp. Przez morską odnożę ma się rozumieć kłini-
morski pomiędzy ziemie wpyływaiący; którymi-
żeli jest nieco szerszymi, nazywają się narzeczami.

Pyt. Co to jest Zatok Morski, potaczinie Astuar-
ium?

Odp. Zatokiem nazywamy odnożę Morską wpi-
słą w Szej swoję, ni żeli jest dalecy, w której
znajdują się okręty od gwałtownych się
bezpieczne schronów.

Pyt. Jaka się pospolicie dziei Ziemia?

Odp. Dziei się na dwie części, na Ziemie Sega
i wyspy.

Pyt. Co jest Ziemia Sega, potaczinie Continens?

Odp. Continens zowie się znacznie obszerna
ziemia, wiele krajów i Państw zawierająca w
sobie, iako na przykład jest Europa.

Pyt. Co jest Wyspa, potaczinie Insula?

Odp. Jest cząstka ziemi zewsząd wodą oblana.

40. Pyt. Co jest Łut Wysp, potaczinie Peninsula?

Odp. Łut Wysp jest ziemia zewsząd oblana
wodą, prócz jednego kawałka ziemi, który ma się
z inną częścią ziemi, iako na przykład Włochy.

Pyt. Co jest Międzymorze?

Odp.

8. Odp. Między morze, potaciniis Isthmus, iest szczypta, i nugzka między dwoma morzemi Ziemia, dwie ziemie Tegie, albo Put Wysep z ziemią Tegą tęczową.

Pyt. Co iest Góra Nadmorska?

Odp. Góra Nadmorska, potaciniis Promontorium, znaczy górę, ktorej części iakież w morze wpuszczona.

Pyt. Co iest Port Morski?

Odp. Port Morski, potaciniis Portus, iest to miejsce, na ktore okręty po morzu przywajacze, przy brzegu iakiego państwa, łatwo do lądu przystąpić, i na nim stać mogą: a te są albo naturalne; albo ludzkim dowcipem wyrobione, i muzeum obwiezione.

Pyt. Jako się powtórnie Ziemia dzieli?

Odp. Na trzy części dzieli się: Na Stary świat, Nowy świat, i Świat niewiadomy.

45. Pyt. Co nazywają Starym światem?

Odp. Europe, Azję, i Afrykę, dlatego iż od dawnych wieków były te części świata ludzkom wiadome.

Pyt. A Nowym światem co nazywają?

Odp. Amerykę; roku dopiero od narodzenia Chrystusowego 1492. przez Krzysztofa Kolumba Genueńczyka wynalezioną.

Pyt. Co się rozumie przez Świat niewiadomy?

Odp. Przez świat niewiadomy rozumieją się kraje w ostatnich świata częściach. Znajdują się: to jest kraje Łotnocne, potaciniis Terra Arcticis; i Południowe, potaciniis, Antarctica. Ktore jeszcze dotychczas nie zostały odkryte.

Pyt. Wieleż będą potrzebie części generalnych w sobie Świat zamyska?

Odp. Cztery: Europe, Azję, Afrykę, i Amerykę.

ROZ:

3

ROZDZIAŁ 2gi.

9.

O Europie.

Pyt. Ktore są granice Europy?

Odp. Europa graniczy napółnoc z morzem Łodowatym: na Wschod z Rusią Azjatycką, z Rzeką Don czyli Tanais, z Morzem pod Azof, z morzem ciałnym pod Kaffą, i z Czarnym Morzem. Na Południe z Prze- smykiem de Gibraltar, z Morzem Śródziem- nym. Na zachod zaś z Wielkim Oceanem.

Pyt. Wiele jest Cesarstw w Europie?

Odp. Trzy: Niemieckie, Tureckie, Moskiewskie.

Pyt. Wiele jest Królestw w Europie?

Odp. Jest 10: Portugalskie, Hiszpańskie, Fran- cuzkie, Angielskie, Duńskie, Szwedzkie, Po- lskie, Pruskie, Neapolitańskie, Sardyńskie. Sześć zaś następujących Królestw nie ma- ją Królów w Swoich krajach: Węgier- skie, i Czeskie należą do Cesarzowy Niemiec- kiej. Sycylijskie należą do Króla Neapolitań- skiego. Norwegia należą do Króla Duń- skiego. Hybernia, i Skocya do Króla An- gielskiego.

Pyt. Wiele jest Rzeczypospolitych w Europie?

Odp. Wsiem. Cztery większe: Wenecka, Genueń- ska, Hollenderska, i Szwajcarska. Czteryś mniejsze są te: Łukiejska, Saronyńska, Raguzkańska pod protekcją Turczyń, i Gene- wenska sprzymierzona z Szwajcarską.

Pyt. Jak się nazywają Cesarze i Królowie Eu- ropey i z których są Familii?

Odp. Wiedzieć to można zawsze z Kalendar- rzyką Piarskiego, Warszawskiego. Także i można oraz z tydnowiedziec, Kardecy rzeczypos- politych rząd, i porządek.

Pyt.

10. Pyt. Które są stoleczne miasta Cesarzow, i
Krolow Europejskich?

Odp. W Cesarstwie Niemieckim stolica jest
Wiedeń: w Moskwie, Moskwa, i Petersburg.
W Turckim Cesarstwie: Konstantynopol,
albo Stambuł, albo Carogrod, albo Bizanti-
um: i Poryanopol. W Portugali, Lis-
bona, w Hiszpanii, Madryt. W Francyi,
Paryż, Wersal. W Anglii, London. W
Danii, Kopenhaga. W Szwecyi, Sztokholm.
W Polsce: Warszawa, Krakow, Luow,
Wilno, Poznan etc. W Pruszech, Ber-
lin w Brandeburgii. Krolewiec w Prusach.
W Neapolitańskim Neapol. W Sycylii
zaś Palermo, Messana. W Sardynijskim,
Calaris, i Turyn w Piemontcie. W Wę-
grzech Presburg, i Buda. W Czechach,
Praga. W Norwegii, Christiania. W
Hibernii, Armachan, i Dublin. W Szkoc-
yi, Edenburg.

Pyt. Wylicz miasta stoleczne Rzeczypospoli-
tych Europejskich?

Odp. W Weneccy jest Weneccya. W Genu-
eńskiej Rzeczypospolitej, Genua. W Hol-
derskiej, Amsterdamb. W Szwajcarskiej,
Turyń, Zurich. W Lukiejskiej, Lukca.
W Sanmarynskiej, miasto Świętego Maryna.
W Raguzaniskiej, Ragusa. w Genowenskiej,
Genowa. W Maltańskiej proci tego
Kawalerji, jest stolica: Waleta. W
Kryształkiej Mariendab, w Frankonii.

55. Pyt. Czyli isonakowym w systemie te pan-
stwa rządzą się sposobem.

Odp
2
2

Odp. Rząd taki się znajduje w 3. t.
nich sposob rządu: na Despotyczny, Monar-
chiczny, Arystokratyczny, Demokratyczny
i Zmieszany.

Pyt. Który sposob Rządu nazywa się Despo-
tycznym?

Odp. Rząd Despotyczny jest, gdy wola rząd-
cy ma wyższe prawo, stare, ma wię-
cej władzy nad życiem, i śmiercią podda-
nych swoich: i tak na przykład jest Cesarz
Turecki.

Pyt. A rząd Monarchiczny co jest?

Odp. Kiedy państwo i takie ieden tylko naj-
wyższy sprawuje rządca i tak musi po-
dobnie, ma być ieden ieden na sprawien-
dliwość, i dobro poddanych swoich; i tak
na przykład, we Francji, Hiszpanii.

Pyt. Objaśnij i inne sposoby rządu.

Odp. Rząd Arystokratyczny jest, kiedy zna-
niejsze państwa osoby nim rządzą: i tak
w Rzeczypospolitej Weneckiej, Genueńskiej.
Demokratyczny zawisł od kilku osób, które
pospolstwo z pomiędzy siebie wybiera: i-
tak w Szwajcarskiej Rzeczypospolitej.

Rząd na koniec Zmieszany, składa się ze
swych, albo trzech różnych sposobów rzą-
du, i tak w Holandyi, gdzie jest Arysto-
kratyczny z Demokratycznym: i tak
w Anglii, gdzie Monarchiczny i Arysto-
kratyczny oraz z Demokratycznym jest
zmieszany: toż samo i w naszym Państwie.

Pyt. Tak rozległa jest Europa?

Odp. Europa od Góry Nadmorskiej Północ-
nej

ney
Z

12. ney, czyli od Cap du Nord, aż do brze-
gow Włoskich ma szerokości 530 mil nie-
mieckich. Długa zaś jest od zachodu do
wschodu 900 mil; to jest od Promontorium
Finis-terrae w Hiszpanii, aż do Don czyli
Tanaïs rzeki w Moskwie Boğazey.

60. Pyt Które się liczą osobliwsze morza w
Europie.

Odp. Lubo jedno jest morze, które cały świat
obława, i jedna k różne swoje ma nazwiska
w każdej części świata, dla różnych oko-
liczności, i różnych państw które obława, al-
bo im jest przyległe: Tak w Europie to
są osobliwsze liczą morza. Na Północie
Morze Śródziemne, między Europą, i Afry-
ką; Morze Liguryjskie, przyległe Genui-
en'skiej Rzeczypospolitey; Morze Tos-
kańskie albo Włoskie, przyległe Panstwom
Awtońskim i Neapolitańskim. Morze Cy-
pryjskie między Włochami, i Dalmac-
cyą, i oraz Morze Weneckie. Morze Ar-
chipelagus, zowie się wreszta liczą dwa
bnych wysp między Europą, i Azją. Mor-
ze Czarne między Europą i Azją, czyli
Pontus Euxinus.

Pyt Które są morza naputnoc Europy.

Odp. Naputnoc jest Morze Północne Septen-
trionale, czyli Morze Lodowate. Morze
Łowate, między Laponią i Archangelijem
winogami. Morze Północne między Swe-
cyą. Morze Niemieckie przy Hollan-
dyi, i Westfalii. Na zachód zaś Oceanus
Atlanticus, czyli Morze Zachodnie mię-

ory
23

dyj Europą i Ameryką. Morze Akwi- 13.
tańskie na zachód Francji. Morze His-
paniiskie na zachód Hiszpanii, i Portugalii.
Pyt. Ktore rzeki osobliwsze znajdujz się w

Europie?
Odp. Te: W Niemczech, Dunaj, Ren, Elba,
Odra, Wezer. We Francji: Rodan, Garona,
na, Ligeris, Sequana, Matrona. W Anglii
Jamesis. W Hiszpanii: Iberus, Tagus,
Minchius, Duryns, Gwadalquivir, Gwa-
dyana, albo Anas. We Włoszech: Padus,
i Tyber. W Polsce, Wisła, Warta, Bug,
Więprz, Pilica, Wisłok, San, Narwa, Ne-
tecz etc etc.

Pyt. Ktore są Przesmyki Morskie oso-
bliwsze?

Odp. Te najznakomitsze: Przesmyk Dun-
ski w szczy Baltyckiego morza, czyli Fre-
tum Sundicum. Ciasne przeysciepad Ka-
letem, czyli Pas de Calais, między Anglią
i Francją. Ciasne morze pod Gibraltarem,
czyli Fretum Herculeum, albo Gaditanum, mię-
dzy Afryką i Hiszpanią. Ciasne morze pod
Messana między Królestwem Neapoli-
tan'skim, i Sycylią. Przesmyk Dardanelis
i Przesmyk Konstantynopolitański.

Pyt. Wylicz osobliwsze Jeziora?

Odp. Osobliwsze Jeziora są te: w Maskwie,
Ladoga, i Onega. W Szwecji, Meler, We-
ner, Wetter. W Szkocji Larnod. W West-
falii jezioro Dummer. Jezioro Konstan-
cyen'skie na południe Niemiec przybrzeży-
carskiej Przechy paspolites. W Polsce w
województwie kujawskim Gopło.

Pyt.

14. Pyt. Ktore sę osobliwsze Wyspy w Europie?

65. Odp. Napriod na morzu pólnocnym Anglia
razem ze Szkocją, i Heibernią. Irlandya,
Wyspy Fero. W sępi morza Północno-
go Zeelandya, Fionia. Na morzu Środo-
ziemnym: Sycylia, Sardynia, Korsyka, Ma-
jorka, Minorcka, Turcka. Malta; Kanoya.

Pyt. Ktore sę rzępcze Półwyspy najstawniejsze?

Odp. Julandya albo Chersonesus Combrica
na morzu Niemieckim. Krym, albo Cher-
sonesus Taurica na morzu Czarnym. Mo-
crea, albo Peloponessus na morzu Środoziem-

nym z Grecją złączone.

Pyt. Ktore sę stawniejsze Gory w Europie?

Odp. Te sę: Hecla w Irlandyi ogień wyrzuca-
jąca z siebie. Montes felices, czyli Daara
Field, popolsku gory szczęśliwe między Szwec-
yją i Norwegią. Carpatici Montes, czyli
Tatry między Polską i Węgrami. Pireney-
skie gory między Francją i Hiszpanią. Pi-
pes na brzegach Włoskich, i Apennin przez
nie przechodzący. Wexuvijsz w królestwie
Neapolitańskim: Etna, czyli Gibel, w Sycylii
ogień z siebie wyrzucające.

Pyt. Wylicz osobliwsze Gory Nadmorskie?

Odp. Te sę najstawniejsze: Cap Finisterre
w Hiszpanii. Świętego Wincentego w Portu-
galii. Cap du Nord, w Norwegii.

R O Z D Z I E III

O Azji.

Pyt. Co się rozumie przez Azję?

Odp. Azja jest częścią Świata na Wschodzie wy-
den nad półkolumną, tą częścią się z Europą sty-
kają i Tatarami Moskiewskimi, z Afryką
Północną Suez, a z innych wszystkich stron
oblana

oblana wodą.

15.

Pyt. Jakie ma granice Azya?

Odp. Na północ graniczy z Morzem Łodowatym. Na wschód z Morzem Spokojnym. Na południe z morzem Indyjskim. Na Zachód z Morzem Czerwonym, z między-morzem pod Suez, z Don czyl. Tanais rzeką i z Moskwa Europejską.

Pyt. Jak rozległa jest Azya?

Odp. Azya według świeżych obserwacji od Południa na Północ ma mil 1400: to jest od Puturyspu Malaki, aż do Nowey Zemli. A od Zachodu do Wschodu ma 2400 mil: to jest od Brzegow zachodney Anatolii, albo Azji mnieyszey, aż do Japonii wschodney: prócz wysp, które są na piętnastu trzydziestu gradusow.

Pyt. Tak się dzieli Azya?

Odp. Dzieli się na osm części: Na Turcyę Azyatycką, Syberyę, Wielką Tartaryę, Arabię, Persyę, Indyę, Chiny i Wyspy.

Pyt. Na wiele Prowincyi dzieli się Turcyę Azyatycką i które są w nich miasta osobliwsze?

Odp. Turcyę Azyatycką zamyska sobie te dziesięć prowincyi. Anatolij, w której te są miasta: Kutay przy Źdroju Zagaj rzeki w Czarne Morze wpadającej, Smirna nad Archipelagiem na Morskiej odmordze. Kazamanig, w której jest miasto Satalia na rzece Araks smięria na przeciwko Cypru. Armenia w której jest Trapezunt portow...



16. sto, i Amaxya. Aladulig, w której jest
Malatia miasto. Armenig Turckiy, w której
jest miasto stateczne Erzerum. Georgia
w której są miasta Tyflis, i Brywan. Dy-
arbekir: w którym są miasta Dyarbek
i Mozul nad Tygrem: przedtym ta pro-
wincya zwata się Asyrya. Frak, przed-
tym Chaldea, albo Babilonia nazwana,
w której są miasta Bagdad nad Tygrem
i Bassora przy wysciu Eufratesa. Sy-
ryg w której są miasta: Alex, Antyochia,
Alexandrya. Fenicyg, w której są
miasta; Damaszek, Tripolis, Sidon, Tyr.

Palestynę, czyli Ziemie Świętą: Na dwa
nastie pokolenia przedtym podzieloną
a dwa królestwa Judzkie i Israelskie
zawierającą: w której proci mieszka-
ney liczby miasteczek: Jerzolima
była stolicą królestwa Judzkiego, a
Samarya Israelskiego: tamże jest Na-
zaret, Bethleem, i Tafa port morski
i Beitulia stawa wyciastwem Judyty.

Pyt Ktore są miasta w Syberyi?

Odp. W zachodniej Syberyi jest miasto
stateczne Tobolsko nad rzeką Obis w
prowincyi Konduryi. Na zachod są
Wagultowie. Na pautnoc Samoiedy i
Dnie Dziy: nad rzeką Tanysca znay-
dują się Tungusy, i Duroty. W Sy-
beryi wschodniej od rzeki Leny aż
do morza miedzi nie osobliwszego,
tylko Kamschatka Putyn op bar dno ludy.

Pyt
2

Pyt. Co o Tatarzy Wielkiej wiedzienam: 17.

Odp. Tatarzya Wielka rozciąga się od mo-
rza pod Spof, aż do morza Japońskiego
na dwa tysiące mil. Obszar w rzy: lud
dziki, baturchwalcy: Panowie ich Hanami
się zowią. Północna Tatarzya ma te Provin-
cje do Carycy Moskiewskiej należące: Kro-
leństwo Astrakan, Kazan, Dubgar, i Czer-
kassy; w tychże królestwach są Katmuy.
Wschodnia i Północniowa Tatarzya należy
do Chinicyka. Prócz tego w Tatarzyi Pół-
nocnej jest jeszcze tak obszerny, iż Kaspij-
skim morzem się zowie, na osiemset mil wokół,
i ma komunikacyę z denogę Persky.

Pyt. Opisz Arabię.

Odp. Arabia jest wielki Półwysep w tonie
górcey położony. Dzieli się zaś na Arabię Pro-
crystą, Dustą, i Siczestliwą. W Opoczystey jest
miasto Tor portowe, w gubernium Szeryfat
jest Medyna miasto, w którym Machometa
jest mczet, i grob: i Mekka miasto, w którym
się rodził machomet. W Dustey jest miasto
Annach nad Eufratesem. W Siczestliwej są
królestwa, Aden i Moka, z miastami tegoż
imienia: i Temen państwo, cała do Turczyna
należy.

Pyt. O Persyi co jest wiadomości godnego?

Odp. To, iż jest bogata osobliwie w wiedwab, bawet-
ny, i perły. Prząd Despotyczny, religia Mar-
Chometaniska, i baturchwalcka. Lud dowsi-
pnny, dzieli się zaś na dwanaście provincyi,
najstawniejsza z nich Frac-Agemi, w której
jest stolica państwa Spahan, bardzo wiel-
kie miasto, wspaniałe i bogate.

Pyt.
3

18. Pyt Co się rozumie przez Indya?

Odp. Indya, albo Indostan, albo pan'stwo wielki Kiegi Mogola najbogatszy kraj w Azji w złoto, srebro, i drogocne kamienie. Zostaje pod rządem despotycznego Pana, który na każdy dzień ma milion intraty. Indya nie są Dauscipni i ludzcy, ale częścią MACHOMETANJE, BAHWAOKWAŁCY, i CHRZEŚCIANIE. Dzieli się zaś Indya na trzy części. Na Indyjce, na południowy zachód na zachód Gangesa rzeki; i na południowy wschód na wschód Gangesa rzeki. Indostan sam dzieli się na dwadzieścia siedem Guberniów, w jednym z tych nazwanym Delly jest miasto stoleczne tegoż imienia bardzo wielkie, i bogate.

Pyt Co się rozumie w Puturysepie zachodnim?

Odp. Puturysep zachodni rozumie się 4 Królestwa, Wizapur, Golkonda, Bisnagar, Bengala; z brzegami Coromandel, i Malabar, z miastami tegoż imienia. Procz tego w Królestwie Wizapurskim jest Goa miasto urobione i handlowe należące do Portugalczyków, iako i Chaul, Diu, Daman. Bombay w Anglików zostaje posesyją. Na brzegach Coromandelu Pellicata do Hollandrów; Pondyckery do Francyi należy.

Pyt Co w sobie rozumie Puturysep wschodni?

Odp. Puturysep wschodni Indyi ma w sobie siedem Królestw. Awa, Pege, i Arrakan na południe; Siam, Kambodia, Cochinchina, i Tunkun na wschód. Malaka puturysep i miasto do Hollandrów należy.

Pyt Co się rozumie przez Chinę?

Odp:

Odp Chiny jest państwo w Azji najpiękniejsz.
szc, najobfitsze, najmocniejsz. Ma miast
stawnych i wielkich 150: mniej stawnych 1300
procz miasteczek i wsi zamieszkałych w sobie
kilkanaście milionów ludzi. Jego jest Despo-
tyczny, nauka tam Szlachectwo dare, lud bardzo
obrotny, batowachwały, Machometanie, i ka-
tołicy znajdują się. Dzieli się zaś Chiny, na
ziemię Tegu, na Wyspy, i Dytwysep Corea.
Tę ziemię dzieli się na 16 prowincyj. Lecz
między miastami Chińskimi też są osobliwiste:
Pekin stoleczne na pułnoc Cesarstwa, i Kan-
Kin nad rzekę tegoż imienia największe
w całym świecie miasto, w którym się mie-
si na dwa miliony ludzi. To państwo od
Tatarów dzieli się stawnymi murami.

Pyt Któresą znaczniejsz morza w Azji?

Odp: Te są: Morze Czerwone na zachodniej
między Arabią i Afryką: Morze Arabskie
przy Arabii. Morze Perskie przy Persji.
Morze Indyjskie na południe Azji. Archi-
pelagus Maldivarum przeciwko Indji.

Morze wielkie wschodnie na wschod. Azji.

Morze maieysze wschodnie między Coraz i
Japanią. Morze Anadyryjskie, albo Ti-
choba za Kamchadką ku pułnocy, i Mo-
rze Lodowate.

Pyt Któresą Prześmyki stawnieysze w Azji?

86. Odp Prześmyk Malakka między Ma-
lakka, i Sumatry wyspą. Prześmyk
Sunggar między Japanią i Taturyż Chiń-
ską.

Pyt
3

20. Pyt Ktore sę rzeki i gory stawiaję w Azji.

Odp W Turcji Azjatyckiej, Jordan, Eufrates, Tygrys. W Syberyi, Obis, Janissca, Lena. W Tataryi zachodniej Wolga, w wschodniej, Amur. W Indyi, Indus, Ganges, Menanki. W Chinach Choang, i Kien.

Gory zas te sę osobliwsze: W Anato-
lii Ida, w Armenii Ararat, przy gra-
nicy Syryi Taurus, w Fenicyi Libanus,
w Judei, Chorc, Tabor, Sinai, i Cau-
casus.

Pyt Ktore sę Wyspy w Azji stawiaję?

Odp W Turcji Azjatyckiej: Cypr, i Rodos na morzu Środkowym. W Chinach Formosa bardzo bogata. Wyspy Malajuskich 100 roinych panow mających. Wyspa Cejlon. Wyspy Sundyckie: Sumatra, Gawa, Borneo na-
leżą do Hollendrow; także Malakkijskie wyspy bogate w korzenie: iakoto Macassy, Sura, Gilolo, Amboam, Banda. Wyspy Filipińskie, albo Latromon, i Archipelagus Świętego Łazarza należą do Hiszpanow.

Pyt Opisz krótko Wyspy Japońskie.

Odp Z trzech wysp Japońskich, Nipponi, Kiusiu, Sikokai składa się Cesarstwo cesarskie, bogate, katolickie. Byli tam i katolicy, ale sę wypędzeni. W Nipponi Wyspie największej, jest miasto stołeczne Edo, a Meako na południe, rezydencya Dajre, miły najwyższego Kaptana.

Rozdział. IV.

O Afryce.

Pyt Jak obszerna jest Afryka?

Odp Półwysep Afryka cały prawie wło-
nie gorącej potężny. Od południa na pół-
noc, to jest od Cap Bona Gory Nadmorskiej
będącej na ostatnich królestwach Tunitan-
skiego brzegach, aż do Cap Bona Speranza w
Kafrycy, zawiera 1400 mil. A od Cap Verd
na zachód, aż do Cap Guardafui na wschód
będącego ma długości 1200 mil. Najwyższą
punktą psem Afryka, iż tylko jedynym mię-
dzymorzem pod Suez Egipskiej i Azji, aże-
nastąd jest oblana woda.

Pyt Co ciekawego było morzem Afryce?

90. Odp Nil rzeka w Egypcie, i Niger w mu-
ryjskiej ziemi. Gory także Atlas Barba-
ryjskiej dzielące od Biledulgerzyd. Sierra Leone
Gwiney dzielące od Nigrycyi; i gora Tipe-
ryca, mons Lena ku Abisynii.

Pyt Jak się dzieli Afryka?

Odp Dzieli się na 16 prowincyi, z których
10 jest na północ Ekwatora, to jest: Egypcy,
Barbarya, Biledulgerzyd, Saara, albo
Desertum Barbaria. Nigrycyja, Nubia,
Abisynia, brzegi Abex, Ajan, i Gwineja
wyższa awtafna. Na południu s: Congo,
Gwineja niższa, Kafrycyja, Monomatapa,
Moncemugi, i Langhebar.

Pyt Co wiadzieć należy o Egypcie?

Odp

22. Odp Egipt jest najżywniejszym krajem
Afrycy w rękach Tureckich, to zaś żywność
sprawuje Nil rzeka, która co rok wypływa
z brzegów, i ziemie żyzną czyni. Lud Egipt-
ski dowscipny, ale leniwy. Machometanie
i Chryścianie najdłużej się. Dzieli się zaś
Egipt na Wyręsty, Środkni, i Niziny. W Wyrę-
stym jest miasto stateczne Saïd czyli Siad.
W Środknim Kairo: w Nizynym, Alexandrya,
Rozetta, Damietta.

Pyt Co się rozumie przez Barbarzyń.
Odp Przez Barbarzyń rozumie się taką część
Afryki od Egiptu aż do Przemyłku de Si-
brastar nad morzem Środkionym rozciąg-
ającą się. Ta Barbarzyńa najlepszą jest i naj-
ludniejszą Afryki częścią: obfituje w zboże
owoc, konie bardzo pracowne. Obywatele
w religii machometaniskiej, są jednak Żydzi
i Chryścianie między niemi. Ma w sobie
Barbarzyńa 6 Krolewstw, Barbańskie, Try-
politanskie, Tunitańskie Algierskie, Fez-
skie, i Marokańskie, które wszystkie
też są pod protekcją Cesarza Tureckie-
go. Fezonskie należy do Króla Marokań-
skiego.

Pyt Co o Biledulgerdy wiedzieć należy.
Odp To, iż dzieli się od Barbarzyń gorami,
ale jest piękniejszą, nieurodzajną, ma w sobie
kilkę Krolewstw, iakoto: Sus, Darra, Segel-
mesa, Fezzan, i inne, lecz te Krolewstwa hot-
ding, Trypolitanskiemu, Algierskiemu, i
Marokańskiemu Krolom.

95. Pyt Co o Saara, albo Desertum wiedzieć
można.
Odp To państwo niebardzo wiadome, ma
ma ludzi, i dzieli się na Pustowia, które

od
32

od statecznych miast swoje nazwiska 23.
maig, iakoto: Zanzaga, Zuenzyga, Zafara,
Lemta, Borno, Goago. Ta prowincya Sa-
ara, nazywa sie inaczej Libia Wntrina.
Pyt Co powiesz o Nigrycji? czyli Libii Zewny-
ney?

Odp Ten kraj od czarnych obywatelow tak
nazwany, zawiera w sobie kilka Krolewstw:
iakoto Ganeha, Gambia, Tombut, Agadet,
Tegrey, Gangara: obywatele mowia tydzini,
poczejni Machometanie, poczejni ani Religi,
ani prawa nieznaig.

Pyt Chcialbym wiedziec iefczce o Kubii, i Li-
bysynii.

Odp. Kubia jest czesci² poutnocna wyzrzey Ma-
rynskiey ziemi, obywatele iay maig bcz² ludcy,
kraj iednak nam nie jest wiadomy. Libysynia
jest wiadomsza, powr² bcz² ma zdrowe, kraj ob-
fity, ludzi doscy, a nawet i katolikow. Cesarz
Libysynow nazywasiy popolicie Doxyter Jan-
nes, albo Wielki Kaged. Miast w tym kraju
niema, tylko wioski, Cesarz sam jed nami-
tami mieszka, a xatym kazde pole na ktorym
mieszka stolica jest niy paistwa catogo.

Pyt Opisz iefczce, brzegi Abex, i Ajan.

Odp Brzegi Abex rozlegasiy sie nad morzem
Czerwonym, dziele sie zas na wyzyske, i nizke.
W Wyzyskach od Turcyina dependujacych sa
nastuczniejsze miasta: Erkiko, Squaguen.
Nizke zas obfitye xamykasiy w sobie kro-
lewstwo Daakala nalezycze do Morow ma-
chometanow.

W brzegach Ajan mieszka sie Krolewstw:
Adel, Magadozo, i Relipos, w lita Praventii,
prócz pnych krajow, z miastami tego i imienia.

Pyt

24. Pyt. Co jest cze wiadomości jest godnego o Guineji?

101. Odp. W Guineji arcyładnym kraju, wielkie panują upaty, i jest niedaleko Equatora ziemia bardzo urodzajna, i jest blisko morza. Miękkawicy, czarni, młodzi, dowcipni, zstają pod krolami, między ktorymi najznaczniejszy. Cesarz Guineji w mieście Swia; i Krol Beninu.

Pyt. Krolestwo Congo co w sobie zawiera?

100. Odp. Zawiera w sobie wiele krolestw, które albo poddane, albo towarzyskie, albo notdownicze są Krola Congo. Te są: Luango, Congo, Angola, Bengela, Matamba. Saint Salvador potężne miasto, jest najpiękniejszy w tym państwie, i Guinea nieśła do tego i tygla nalezia. W krolewstwie Makoko mieszka się narody ludźmi żyją.

Pyt. Opisz brzegi Kafirerji.

Odp. Brzegami Kafirerji nazywają tarczę łagłości kraju w Afryce, która z Monomatapa i Congo graniczy; powietrze ma zdrowe, ziemie obfituje w zboże, wino, owoce, bydło. Ludzie czarni, noszą płaskiego, wargi wypukłych i strasznego wrosku. W tejże Kafirerji jest Góra Kadmonska Dobrej Nadziei i pułt Bonaspei; nalezca do Holenderów, Portugalcykowie także mają w Sofali na wschod Kafirerji znaczną fortecę.

Pyt. Monomatapa czym sławne?

Odp. Ten urodzajny kraj zstaje pod rządem Pana, ktorogo Portugalcykowie Łajszem złota nazywają; i ma wiele złota, ludzie jego są czarni, urodzini, wojenni.

Pyt. Co się rozumie przez Monomatapa?

Odp.
2

Odp. Na pytanie Monomatapy Monomugi 25.
zostaje, kraj jest nie bardzo wiadomy, w któ-
rym narody dzikie mieszka, obfituje w
złoto, srebro, miód, i kofei stoniowe.

Pyt. Informuj mnie o tym co wiesz i mo-
żesz o Zanghebarze.

Odp. Zanghebar potoczny kraj między brze-
gami Jpan, i Monomatapy, wiele ma złota,
ale i złota: mieszkańcy czarni Machome-
tanie. Królestwa w nim są: Melinda, Moni-
bora, Quiloa; tam Portugalscy konie wie-
le korystają.

107. Pyt. Która z Wysp Brytyjskich jest
najstawniejsza.

Odp. Madagascar, Lund, Cerne, albo Diu-
Laurontiu. W której ziemi nad miarę
urodzajna, ma w okręgu mi 800. Miesz-
kańcy czarni, Machometanie, Żydzi, i Chre-
scjanie. Obfituje w kadzidło, korzenie
miody. Francuzi stamtąd wiele intrygują.

Pyt. Wyspy Capitis Viridis albo Zielonego
Porzegu do kogo należą?

Odp. Do Portugali, międzyco są i inne,
liczy ich się 20, z których najstawniejsza
jest Saint Jago, gubernatora rezydencya.

Pyt. Wiele jest Wysp Kanaryjskich?

Odp. Wysp Kanaryjskich, które się daw-
nemi czaży Fortunata nazywały 12
liczy się. Piędm zaś z nich jest znaczniej-
szych, ludnych, urodzajnych, i powzięte
zdrowe maigocy ch, należą, te uszły-
kie do Króla Hiszpańskiego, który
z nich ma wiele cukru i wina. Wiel-

Ka

26. Wielka Kanaryja obfituje także w zbo-
zie, które w niej dwa razy na rok w ha-
tym i maju zbierają. Miasto stołeczne
tegoż imienia. W Teneryffie jest sze-
ściu zmieyszey od Kanaryi, z najdłuższą
stawną górą Picus, tak wysoka, iż
iż o 40 mil widzieć można. Stołecz-
ne miasto tej wyspy jest Laguna, w któ-
rym Gubernator rezyduje tych wysp.
Pyt Wspomnij jeszcze co o innych wyspach
Afrykańskich.

Odp. Jest jeszcze Lokatorą niedaleko
Guardafui osobnego małego państwa, wyspa
Madera na południe Kanaryjskich; i S.
Tomasza pod Equatorem do Portuga-
li należą. Wyspa S. Heleny, między
Afryką i Ameryką do Angielskich
należy. Na wschód Madagaskaru,
Bourbon wiodząca, do Francji należy.

R. O. Z. D. I. T. L. V.

O Ameryce.

Pyt. Co jest Ameryka?

Odp. Jest wielki Continens naprzeciwko tego
w którym my mieszkamy będący z wschodu
obłany, który dopiero przed lat 285 odkrył
Krzyżof Columbus Genueńczyk, a po nim
Americus Vesputius Florentczyk, od którego
ten cały ten Continens ma nazwisko.

110. Pyt. Na wiele się dzieli części Ameryka?

Odp. Między morze Panama w środku
Amery-

Ameryki będgę dzielę ię na dwie wiel: 27.
kie części: na Północną, i Południową. W
Północnej te są prowincye: Canada, czyli
wa Francya; Wirginia; Floryda, albo Luis-
siana; Meksyk Nowy, Meksyk Stary, czyli
Nowa Hiszpania, California, i Wyspy.
W Południowej: Ziemia Jęga, czyli Terra Fir-
ma; Peru; Kraj Amazoniński; Brazylia;
Paraguay, czyli Rio de la Plata; Chilli; Ma-
giellanika; i wyspy niektóre.

Pyt. Czyli się znajdują w Ameryce Gory iakie?
Odp. Najstawniejsze Amerykańskie gory
te się liczą: Cordilleras albo Andes w Magiel-
lanice poczyna się, a kończy się przy
miedzymorzu Panama, które najwyższe by-
wa na całej Ziemi: Apalachi na zachód
Wirginii.

Pyt. Które są rzeki najprężniejszemi?
Odp. W Północnej Ameryce Świętego Wawrzęca,
czyli Canada albo Santi Laurentii. Mijają
się wpadającą w Ocean Meksykański. W Pół-
nocnej części jest stawa Amazonow rzeka;
Paraguay, czyli de la Plata, albo rzeka Srebrna,
w morze Magiellanickie wpadająca.

Pyt. Wykazuje w sobie Przełomy, i odnogi Amery-
kańskie?
Odp. W Ameryce są dwa stawa Przełomy:
Hudson na północ między Nową Brytanią,
i Nową Danią; Magellan na południemio-
ści Ziemi Ognia; Magellan i Odnogi
te się liczą: Odnogi Hudson, Odnogi Me-
ksykańskie.

Odp. W Ameryce są dwa stawa Przełomy:
Hudson na północ między Nową Brytanią,
i Nową Danią; Magellan na południemio-
ści Ziemi Ognia; Magellan i Odnogi
te się liczą: Odnogi Hudson, Odnogi Me-
ksykańskie.

28. Meksykańska, albo Campeche: druga odnoga
Meksykańska Honduras. Odnoga Sancti Spiritus:
odnoga Kartagońska na przeciw Sancti Spiritus.

Pyt Jak obszerna jest Wschodnia Ameryka?

Odp. Długość tylko od wiadomego nam miast
sca, to jest od Góry Nadmorskiej Cap de la Beye
Oris w ziemi Labrador, aż do drugiego końca
nadmorskiej Góry, Cap de Carrientes, w sta-
liście prowincyi Nowej Hiszpanii na zachod,
Długość jest na mil 1500: szerokość niejedna:
kawa.

Pyt Co w sobie zawiera Canada, czyli Nowa
Francya?

Odp W Kanadzie proci nadmorskich Angiel-
skich posiadłszy, Francuzi mają znaczne stady,
Czoblowie Quebec, Montreal, i Tadoussac.

Pyt Co się rozumie przez Wirginia?

105. Odp Przez Wirginia rozumieją się prowincye
nad morzem położone do Anglii w następują:
Karolina z Charlstown miastem. Maryland.
Pensylwania z Philadelphią. New York.

W Akadji Anapolis. W Wirginii Jamestown,
cum Universitate. Durham w Nowej
Anglii. Cap Breton, w Nowej Szkoc-
yi.

Pyt Opis Luizania i Nowy Meksyk?

Odp W Luizanii czyli Florydzie, nad Mis-
isipi mają Francuzi Nowy Aurelian,
Fort Louis nad Zatokiem Mobili rzeki.
W Hiszpanii, miasta S. Maciera, S. August-
yna. W Meksyku Nowym jest miasto
stoleczne Santa Fe: oraz z całą prowincy-
ją, i Wschodnią Kalifornią kraj Hiszpański.

Pyt

Pyt. Co jest gołonego wiadomości o Nowey Hiszpanii? 29.
panii, czyli Hiszpanii Staroy.

Odp. Nowa Hiszpania naypiękniejszą jest w ca-
ley Ameryce Nowy, urodzayny, zdrowy, gorgy, bogi-
ty w złoto i Srebro. Dzieli się na trzy Indyje: Guadalajara, Mexico, i Quatemala. Mexico
Kapitałne naywiększe jest i naypiękniejsze
w całej Ameryce miasto, wposród iexiora tego
imięnia potozone: Stolica Arzy-Biskupa, Wicekro-
la, Akademii, i Swiętey Antkwarycyi.

Pyt. Opisz putnooney Amerycki Wyspy.

Odp. Na Morzu Putnocnym są Azores czyli
Jastrzębie Wyspy między Ameryką i Portu-
galia, z Angry miastem, należą do Portuga-
lii. Terra Nova do Anglikow, i Ber-
mudes na Oceanie.

Pyt. Jak się dzielą wyspy Antylskie?

Odp. Dzielą się na Wielkie, i Mniejsze An-
tylskie, i na Lukayskie. Lukayskich
wszystkich Hiszpani są panami. Mj-
dzy Antylskimi Wpółkami jest Kuba,
i S. Dominika, którey czoły zachodnia
do Francuzow, a wschodnia do Hisz-
panow należą, z wyspy Porto-Rico. Ja-
maiki Anglicy są panami. Mniejsze
Antylskie dzielą się na Wyspy: Nadwia-
trem, i Podwiatrem, czyli Barbento,
Sottavento. Z Wysp Podwiatrem S. Mat-
gorzaty do Hiszpanow należą. Z Wysp
Nadwiatrem, Martynika, Guadalupa,
Dotyrafale, do Francuzow należą.

Pyt. Jakiey obywateli jest Podnowa Ameryka?

30. mezyka?
Odp. Długa jest na 500 mil, szeroka niejednakowo.

Pyt. Gdzie jest potężna Terra Firma?

Odp. Terra Firma w Hiszpanii w krajach zstająca, zawiera wiele prowincyi: jako to Panamę i miastem tegoż imienia, Kartagena, S. Marty, la Flecha, Marubaido, i Papayano z kapitałnemi miastami tegoż imienia. Królestwo nowej Granady, w którym na południu jest bogate miasto Santa Fe stolica kraju całego i Arcy Biskupa. Ta Terra Firma jest bardzo bogata, w złoto, srebro, smaragdy, perły, i koral. W Nowej Andaluzyi mieszczą się, Francuzi, Hollandrzy, i Angielczyki.

Pyt. Opisz nam Provincyę Peru.

Odp. Peru rozciąga się nad morzem południem; wym. żywna, obfituje w złoto, srebro tak dalece, iż za przybyciem pierwszym Hiszpanów do tego kraju, tyle złota było, że kuchenne z niego narzynia, i dachy robiono. Dzieli się na trzy części: na Quito, Lima, Chaguisaca, czyli la Plata. Lima stolica całego Peru, bogate, ludne, rezydencya Wice-Króla, i Arcy Biskupa. Quito drugie miasto wielkie. Chaguisaca czyli Plata w swojej ancycenyi ma miasto, i mennicę Potosi najstawniejszą na całym świecie dla niemierney mnogości srebra.

Pyt. Co o Provincyi Amazonow wiesz Matko?

Odp. To jest bardzo wielka, bierze nazwę od rzeki pływającej przez ten kraj, ma to co o niej wiesz morza, i i rzeka dźwiżkiem w niej mieści kraj natury.

125. Pyt. Czyli nam bardzo jest wiadoma Brazylia?

Odp.
Z

Odp. Brazylija obywatelska i pisemna prowincya 31.
w Portugalczycow rękach. Pierwszy Syn Króla
Portugalskiego, dyktorem Brazylii i tutejsis.
Dzieli się to tutejsze na 14 prowincyi, to jest
od południa na północ: S. Vincentego,
Janeiro, Spiritu Santo, Porto Seguro, Alhos,
Omnium Sanctorum, Sergippe, Pernambuco,
Tamaraca, Paraiiba, Rio-Grande, Siaru,
Maragnan, i Para. Saint Salvador mia-
sto nad zatokiem Wszystkich Świętych
Stolica Brazylii, i Arcy-Biskupa, jest
obronne miasto. Także Zamek S. An-
toniego z drugiey strony potężny, w
którym Wice-Król mieszka. Inste Gu-
bernia maig kapitabne tegoż imienia.
Miasto Boczecia Pauny Maryi, i S. Sebasty-
ana, są dwa porty w Gubernium Janeiro.

Pyt. Powiedz co jeszcze o Paraguay.
Odp. Paraguay dzieli się na 7. prowincyi.
Na zachód Chaco i Tukuman, Na północ
Paraguay. Na południe Rio de la Plata.
Na wschód Guajara, Parana, Uruguay.
Te wszystkie prowincye do Króla Hiszpan-
skiego należą, kraj żyzny, i bogaty, naj-
przydatniejszyże miasto jest Buenos-ayres,
rezydencya Gubernatora Króla Hiszpanskiego,
od Wice-Króla Peru dependującego. Guber-
nium Del-Rey rozciąga się nad morzem
należy do Brazylii.

Pyt. Informuj mnie o prowincyi Chili.
Odp. Chili prowincya nad morzem potężna,
zstate krajem maig, dzieli się na trzy Guber-
nia wielkie, to jest: Chili, czyli Saint Jago, Im-
perial

32. Imperial, Chicuito. Saint Iago stolica Krainy i rezydencya Wice-Krola Hiszpańskiego.

Pyt Gdzie się znajduje ziemia Magichlan.

Odp Na ostrożnych brzegach Ameryki południowej, w Hiszpańskich rekrach, ale dla zimna dopuszczona. Przy trzydziestu ziemi, jest wyspa Terra Ignis, i Castro, czyli Chiloe, ale w nich nie ma osobliwego.

Pyt Co się ma rozumieć przez ziemię Polares.

Odp. Terra Arctica Putnare, i Antarctica Południowe. W północnej ziemi Arctycznej jest Szpicberga najbliższa północnego świata bieżunowa, której nam brzegi tylko są wiadome. Groenlandya, jak Szpicberga mierzniak ma, tylko potowem wielorybów. Nowa Zembla, i Ziemia Jesso między Kamczatką i Japją.

Pyt Co w sobie zawierać Terra Polaris Antarctica?

Odp. Ziemi ostatnie południowe, są to: Nowy Gwinea, Nowy Brytannia, ziemię Pepus, Karpentaryę, Nowy Zelandya, Dyemenię i wiele innych mniej i więcej wiadomych, które się nie liczą między czterema częściami świata.

GEOGRAFIA

Polszczyce
W Ogólności, i w Szczegółności.

Część I. Tłuma

O Polszczyce w Ogólności.

Pyt. Jakie Polski początki, i która Przodków Plazoryjność?

Odp. Polska nasza Sarmacyi częścią jest, narod nasz z Sarmackich rodzym, i jako moone dowody przeawko Kronikarom niektórym

przyjmu

przywodzi Sarmicki. Tenże pociętki 33.
nazwiska i rodu Sarmator od Assarmota wy-
wodzi. Assarmot ten był z rodu Sema, Syn Gak-
tana, a Phalega Synowic, z którego proonym
Babilońskim narodom podziela zapoczątki rodny,
z którego według ciała pochodzi Syn Dakki, i
który naszymi Narodami dostojność dwoi-
ką jedną: pierwszą, że tej krwi Sema Nęgi
Syna, a Prapradziada Gaktana i Phalega bra-
ci pochodzemy, która wybrana była do sta-
nowania krwi Wezlonemu Bogu: Drugą, że
Sarmackie Narody żadnym Monarchii poddane
nie były, czego oczywisty stawa świadek Owi-
dusz z Rzymu do Dakow, Gotow, czyli
Getow wygnany, w testowa.

Maxima pars hominum nec tepulcherriamur
Roma, nec Hispani milites armatiot.

Z ciebie się Rzymie piekny, zbior ludu i mozi
Smieie, doni się lek zachodnich orgy.

Łyć który Policki, i Polakow nazwiska pociętek?

Odź Smienia Polakow pociętek rożni rożne
umodzy, i jego starożytności czasy nie idone ktady.
Sarmicki od miasta Pola, z kąd lech wymiś mian.
niektórzy od pol rownych, Polakami nas idow.
Kromer Polakow nuby Polachow, to jest po Lechu
ztopurycych miēc chce. Inni od polania woda
przy przyjęciu wiary: Lengnich od Lazow.
Hartnoch nie od Peleka Patriarchy, a m
od Polacka Krola, który za Swiadczywem
Strabona z Mitydalem wojował, ale od
Dubanon u Polomousza, i Wippona wspom-
nianych nas Polakami nazywa. W sporke
tym Diaciopisanckim myśli zastanowmy się
Kawość, i idonymi towem powiędymy, że "

34. Dajsi' niepodobna wyrokowi z kąd się polakom
mi zowie my, o la przodkow naszych do Orzgia
a nie do piera rąk przywykłych.

Pyt Który jest Herb Polski, i nadania jego porządek?
Odp Polska w Herbie używa Orza Białego w ko-
ronie otworu w bok prawy tarczy skiebrwaną,
w punkcie stwardnym, i żyłki wycieńszone, nogi
i skrzydła rozciągnięte w polu czerwonym,
na pięściach tarczy, na ktorey Herb Krolowol-
skiego panującego wstąpił. Porządek herbu
polskiego pochodzi, nie od gniazd orlich od
Lecha przy zataczeniu Gniezna znalezionej,
ani od Henricza albo Gniezna Stolecznego
na ten czas miasta: lecz od Sarmatów przed-
kow polskich sity, którzy Rzymian wojow-
ników swiata zwinęli, charygowie im z Or-
tami w zdobyczy zabrali, i za wstąpił zapi-
czył orla sobie przybrał, co i Lech twierdzi-
łszy do rzędu uczynił, a nie dopiero go wniósł.
Gdyż i jako świadczą Lipsiński, Rzymski Orzeł podob-
ny był naszym, tylko że naszym korone przypisał,
kiedy ten i Polska jest uosobiona.

Pyt Polskiego krolestwa ktorego granice?
Odp Za Bolesława Chrobrego rozciągają się
Polska aż do Niemna na Wschod, na Zachod
aż do Elby, Sały, Ryn, i do Krolenstura Dnia-
skiego, i morza Bałtyckiego, gdzie stopy nio-
dnie zelazne były zakopane. Teraz Polska
te ma granice: Od Wschodu Moskwa, i Dniepr
rzeke; od południa Wołochy, i Kieja Siedmi-
gradzkie, i Węgry; Od Zachodu Śląsk i Pa-
merania; Od północy Morze Bałtyckie i wy-
stąpiłi Moskiewskimi, i Moskwa.

Pyt Jak obliczona Polska?
Odp Od zachodu letniego km w szkodni Zimo-
wemu rozciągają się mil niemieckich 240.

Wielki
3

widzieć; Wzrost od gór Karpackich, albo 35.
Karkackich ku moria Bałtyckiego części Lipi-
nicus sinus nazwaney na mił mienickich, 200.

Pyt Jakiej natury jest kraj Polski?

Odp Polska leży w kraiu równym, lubo nieco zimnym
najbardziejze prawie ze wszystkich w Europie Kraiom
na granta, na których się tyle zboża rodzi, iż nie-
tylko wyobowatełoy wystarcza; ale też pastosi-
me narody swym zbożem żywi; jakoto: Szwecyja,
Dania, Anglija, Hollandyja mocno uspanego. Drob-
tego optywa w owoce, miody, kruszce rozmaite;
jakoto: brebra, miódzi, miodgidiu, stowiu, Cennyżi-
lazu, Saletry Marmory różnego koloru. Solimie
bardzo wiele. Pasterwiska ma żywno, 2 kgo koni,
woton, owiec, i wieprzow bez liaboy żywi wiele.

Pyt Czym handluje Polska?

Odp Zbożem, solą, Konmi, bydlętym, owetną, pszczym,
złazem, salitry, woskiem, miodem, i gorzalkę. Port
także jedon maży we Gdańsku.

Pyt Jakich przygmiotow są Polacy?

Odp Są ludzcy, bojni, przyjemni dla cudzoziemcow,
do nauki, uerykowi w wszelkich sposobni, o wiarę i
wolności godni.

Pyt Jaka Religia znowowisnie w Polsce?

Odp Religia w Polsce jest Katolicka Rzymska.

i to w niej nac cety, wiat jest obliwizaga, że ne
Mstra Święta w Edntu trójtego doprawnie obrędku:

Łacnińskiego, Greckiego, i Armenińskiego, i trójtego
obrdęku są Paikupi i Duchowienstwo. A lubo
w niej do tpej wiele znajdowatoris Latroni, kaci-
winow, i Schizmatyków, niepokusono imi siebie
przeotym Sekit swoich, wolnego doprawowisnie, do
urzędow także onychie nieprzyznajczano. Leć na
Sejmie Roku 1668 zypetną Dysydemtom prawo wolności
do odpruwowania obrdęku, i za zgodnych do kłiszone
onychie uznawo.

Pyt

36. Pyt. Jaki jest generalny podział Królestwa Polskiego?
Odp. Najprzód dzieli się na części 3. Na wielką
Polskę, która siedm województw zamyska w sobie:
Poznańskie, Kaliszkie, Sieradzkie, Łęczyckie, Brze-
skie Kujawskie, Inowrocławskie, i Rawskie. Sena-
tore. Na małą Polskę, to jest województwa:
Krakowski, Łódzki, i Lubelskie. Potrzebie
Na Litwę, która się z trzech województw składa:
Wileńskie, Trocki, i Brześciński. Po-
czwarde Na Mazowsze z trzema wojewódz-
twy które zamiera: Mazowieckim, Śląckim
i Podlaskim. Opogte Na Prusy królewskie
zawierające województwa trzy: Chełmiń-
skie, Małoberskie, Pomorskie, i Biskupstwo War-
mińskie. Ło starste Na Łemielu, która nie
województwo, ale staroste najwyższemu na Sena-
torom. Niedne Na Litwie przyległy Ma-
skwie: która województwa te są: Smoleń-
skie, Połockie, Nowogrodzkie, Witebskie,
Mścisławskie, Minsk. Z tych nie które
po większej części podiarzmem Moskiewskim
oczuja się. Asne Na Rusi Czerwonej, do której
należy województwa: Kijowskie, Pełskie,
Poltawskie, Wytynskie, Podolskie, Braclawskie,
Czerwiechowskie. Z tych województwa liaby
Kijowskie, Braclawskie, Czerwiechowskie
Ukrainę tworzą. Na ostatek Na Inflantach
nie całą prawdą, ale części ich rezydencje polu-
cznioną.

Pyt. Który jest drugi podział Polski?
Odp. Jest względem Urzędniczo, z których dzielą
się Koronni i śmieć powinni, dobra w wie w Koronie.
Imi Wielkiego Księstwa Litewskiego tamże nastąpi.

Wtym
[Signature]

W tym podziale należą do Korony; Wielka³⁷.
Polska, Mała Polska, Prusy, Mazowie, Ruskie,
wona, reszta do Litwy, Ktoś Infant, Ktoś edy
owom Narodom są wspólne, według konstytucyj
Sejmow. 1569. 1589.

Pyt Jakoz się potrzebie dzieli Polska?

Odp Trzeci podział Polski jest na trzy wiel-
kie prowincyje: Wielką Polskę, małą Polskę
i Litwę. Co się wydaie na Sejmowych funkcj-
ach, za których Marszałek Sejmowy obiera-
ny bywa, raz z Wielko-Polski, drugi raz z Ma-
ło-Polski, trzeci raz z Litwy.

Pyt Ktore Woiewodztwa należą do Wiel-
kiej Polski?

Odp Wielkopolska zamierza te dwa naj-
Woiewodztw: Poznańskie z ziemią Wichow-
ską; Kaliskie; Sieradzkie, z ziemią Wier-
zanską; Łęczyckie; Brzeskie kujawskie;
Inowrocławskie z ziemią Dobrzyńską;
Płockie, Mazowieckie, Rawskie, Chełmiń-
skie, Malborskie i Pomorskie.

Pyt Mała-Polska Ktore liczy Woiewodztwa?

Odp Te sst: Krakowskie z ziemią Gwie-
cimskim i Zatorskim; Sędzińskie, Lubelskie,
Podlaskie, Ruskie, Bełskie, Wiatyńskie,
Podolskie, Pracańskie, Kijowskie; Czer-
miechowski.

Pyt Wielor Litwa ma Woiewodztwa?

Odp Te są: Wileńskie, Trockie, Mińskie,
Kownogrodzkie, Przeskie, Litewskie, Mścisław-
skie, Smoleńskie, Witebskie, Połockie, i ziemie
czyli

38. czyli Starostwo Łowickie, którego Starosta ma w
Senacie po Trackim województwie mieysce. Infantyckie
Województwo w trzech prowincjach wspólnie.

Pyt. Które są góry przedniejszych w Polsce?

Odp. Z pierwszych górnokruszą Salsy, które od Wo-
łoszycy, Siedmiogrodu, Węgier, i Słowacka dzielą
Polskę. Te na Północ rozciągają się, Białki i
Krzepaka gór imię biorą, niegdzie rozległszy się,
dosięgają gór Wawel, Koniusza, Syniec, Dabie,
Dziwoka, Sawornik, Skarżyna, Sadzik, Sucha,
Sota, Zarnowica, Ofsobita, Galach, Linowic, Mu-
kowi, Chęcin, Dabstyn, Polaryska, Duszobiec,
z których wiele drogich kamieni, kruszców złota
i srebrną petre, drugie zaś lekarzskich, inne zaś
zdrowych. Świętokrzyska góra w Sandomirskim,
z której na 15 mij widać kraje. Górnogórską w
Śieradzkim. Kobryn, Chetm, Krzemieniec, Ma-
licz, Lipsa góra, Potylic na Północy. Chetm znany
Rzezuchowe, Turry, Jyrkon, Grec, Verickapols-
ska liczy.

Pyt. Które są rzeki znamienite w Polsce?

Odp. Naprzód jest Wisła, która w Silesku podgłok
Kierze i płynie przez Krakowskie, Sandomirskie,
Lubelskie, Mazowieckie, Łęckie, kujawskie,
Inowrocławskie, Chetmonskie, Malborskie, Po-
morskie Województwa, i osmoższyj rzek zabnie-
wszy, wpada w morze Bałtyckie pod Danickim.
Za Wisła, która się począyna w Silesku wierz-
chem w Województwie Krakowskim, a płynie
przez Śieradzkie, Kaliskie, Parnaniskie, wpada
w Odrę w Margrabstwie Brandeburskim, pod Kyr-
strydem. Głia Dniestr, wypada z gór Biełorady,
i podole od Wotaryczny dzieląc, wpada w Czorne
morze. Głia Bug, która ma międzykoleńska
na Północy, płynie przez Białskie, Ruskie, Brestkie
Litewskie, Mazowieckie, tedy się z Narwi w

wisła

Wista upada pod Nowym Dworem. Ita Niemien 39.

rzeka ta początek ma za Mohilowem niedaleko jezioru
w województwie Nowogrodzkim, upada w Kiepskiemu
oryse pod Memlem z Morzem Bałtyckim łączy.

Ita Dniepr, poczyna się w Moskwie, i długi
Rus Polski od Moskwy w Morze czarne upada.

Te są zeglowne rzeki. Niemcyze zaś są: Dniepr
w Prabskim. Dniepr, albo Dniestr płynie przez

Litwę i Inflanty. Dunajec z gór Karpackich wy-
pada a pod Opawicem w Wistę upada. Mottawa

w Prusiech; Prut, który z gór Karpackich wypada,
a wysię w Dunaju znajduje się. Wieprz w ziemi

Chełmskiej pod Krakowem. Horyn na Wo-
tyniu. Prara w Księstwie Łowickim; i inne rzeki

Pyt. Które są jeziora przedmiejsze w Polsce?

Odp. Jezioro Święte, pod Świeciem. Jezioro Kupa-
wach Gopło na mił siedm długi, na piat mił

miejscami szerokie. Jezioro w ziemi Chełmskiej
jezioro Świątch mił dwie długi, mił jednę

szerokie, przeparami stawne. Wtę w Bałtyckim
jezioro Krynice. Procz tego jest wiele w Lit-
wie i w Prusiech takich jezior rybnych, procz

między innymi jeziora Starow.

Pyt. Które są zrodła pamiętniejsze w Polsce?

Odp. Jezioro w Krakowskim województwie pod
górg Przedziwna, nazwane cudowne zrodło.

Jezioro Dnieprskie, na Spiszu. Jezioro Na Dnie
pod miasteczkiem Tyrnawą; i pod Ełktem, tra-

chowinem Wisłami. W Litwie pod Zambiem
Pirze. Procz tego Polska ma bardzo wiele

lasow, zwieryz, i ptaszyn roznego gatunku.

Pyt. Wielu Probsktada się Senat Polski?

Odp. Senat sktada się oprocz króla z 150 osób.
To jest, 17 Senatorow Duchownych; nagpis-
kowy

40. Najpięwszy po Królu w Senacie jest Arcy-Bis-
Kęp Gnieźnieński, który jest także Prymasem
Korony Polskiej, i Wice-Królem, a podczas ber-
lewa najwyższym Rzeczy-Pospolitej Prigodą. Zgi
Arcy-Biskup Ławowski. 3. Biskup Krakowski.
4. Kujawski. 5. Wileński. 6. Poznański, między
temi jest alternata. 7. Płocki, 8. Warmiński. 9. Lubli-
ci także alternata trymania. 10. Przemyski, 11.
Zamojski. 12. Chełmiński. 13. Chełmski. 14. Ki-
jowski. 15. Kamieniecki. 16. Infantalski. 17. Smo-
leński. Po Senatorach duchownych idą Wo-
iewodowie, których jest 35 rachuige między
niemi 3 kaptelanowie: Krakowski, który
jest pierwszym Senatorenem Świeckim, Wileń-
skiego, i Trockiego, tudzież Starosta Zamo-
jskiego. Po Woiewodach mają miejsce Mi-
nistrowie Stanu, których jest 10: pięć ko-
ronnych, a pięć litewskich. Marszałkowie Wiel-
kich 2. Kanclerzowie Wielkich 2. Podskarbowi
Wielkich 2. Podkanclerz 2. Marszałkowie
Nadwornych 2. Po Ministrach na-
stępują kaptelanowie, których jest 85, z przy-
daniem Swię. Przedtem kaptelanowie
wielili się na większych i mniejszych, i Mi-
nistrowie po większych kaptelanach
zasiadali w Senacie, ale konstytucya Roku
1768 Ministrów po Woiewodach zaraz miej-
sce naznaczyła, a kaptelanów większych
z mniejszemi porównała. Na Kardynał
Sąmiej Prymaryjnym, albo Senatoraicy
radzie, jeżeliby Sejm niedostę, urzędujących
bywa do rezydencji przy Królu Biskupów 4.
Woiewodów 8. Kaptelanów 16.
Pół Wielkorackiego Sejmu Polskie.
Pół Dworackiego, to jest Sejmiki po Woiewodach
i Sejmy Generałne.
Pół Wielkorackiego Sejmuiki po Woiewodach.

Odp

Odp. Czworakię, to jest, Przedsejmowe, De 41.
putackie, Gospodarskie, i Delacyjne. Przedsejmo-
we odprawia się na 6 Niedzieli przed Sejmem
Walnym, i na nich obiera się Postów na tenże Sejm
walny. Deputackie odprawia się w Koronie
w poniedziałek po Święcie Narodzenia P. Maryi:
a w Litwie w poniedziałek po Święcie P. Maryi
Gromniczney, na których Deputatów na try-
bunat obiera się. Gospodarskie Sejmiki odpra-
wia się sposobnego czasu przed Poselskiemi.
Delacyjne odprawia się po Sejmach walnych.
Pyt Wielorakię Sejmy Generalne?

Odp. Dwuakię: Ordynaryjne, i Extraordyna-
ryjne. Sejm Ordynaryjny odprawia się co
dwa lata, i zaczyna się według świętych Konity-
tucyi 7. Jbris: bo przedtym zaczyna się w
poniedziałek po S. Michale: trwa zaś Sejm
Ordynaryjny Niedzieli 6. Sejm Extraordy-
naryjny składany bywa gdy gwałtowna
tego jest przyczyna. Sejmem Extraordyna-
ryjnym można także nazwać Sejm Kon-
wokacyonalny, Elekcyonalny, i Koronacy-
onalny.

Pyt Godzie się odprawia Ordynaryjne, i Extraor-
dynaryjne Sejmy?

Odp. Sejm Ordynaryjny odprawia się dwa razy
w Warszawie, a trzeci raz w Grodnie. Sejm Kon-
wokacyonalny odprawia się zawsze w Warszawie
po śmierci Króla. Elekcyonalny odprawia się
w polu między Warszawą, i wioską Wolą.
Sejm Koronacyonalny odprawia się w Kra-
kowie, ale ponieważ terazmięży Król był
koronowany w Warszawie, i Sejm Korona-
cyjny odprawił się w Warszawie.

Pyt Jak wiele Postów na Sejmie walnym
znajdował się powinna.

Odp.

42. Odp Z wielkiej Polski powinno być Postaw 98:
zamykając w tej liczbie 38 Postaw z Woje-
wództw Pruskich według konstytucji na
Seymie Konwokacyjnym Roku 1764. Z
Mata Polski bywa Postaw 73. Z Litwy, 54.
Wszystkich zaś Postaw jest 225.

Pyt Z wielu osob osobnie składają Dreż-
pospolita na Seym Zgromadzenia.

Odp Z 376 ciu, oraz z Krolem Senatorami
i Postami.

Pyt. Wieloraki są Sądy po Woiewództwach.

Odp Dwójaki: Gródzkie, i ziemskie.

Gródzkie sądy odprawiają się imieniem
Krola przez Starostow, którzy sobie kreują
Wice Starostow, Sędziow, i Pisarzow. Ziem-
skie sądy dependują od Szlachty, która so-
bie obiera na Seymiku Gospodarzkim,
Sędziow, Podpiskow, i Pisarzow.

Pyt Wiele jest Starostw Gródzowych w Pol-
szczy i w Litwie.

Odp W Polshczy jest ich 77. z których 7 w
Woiewództwie Poznaniskim i Kaliszkim zo-
stają pod Turyzdykcyjny Starosty Poznaniskiego
który się nazywa Generatem Wielko Polski
a dwa na Podolu pod Turyzdykcyjny Gene-
rata Ziem Podolskich. W Litwie Starostw
Gródzowych 25.

Pyt Wiele jest Trybunatow. i gdzie się odprawiają.

Odp Trybunatow jest trzy: Wielkopolski, Mato-
polski, Litewski. Wielkopolski Trybunał
odprawia się raz w Piotrkowie, a drugi raz
w Poznaniu lub Bydgoszczy według alter-
naty. Trybunał Matopolski odprawia się
raz w Lublinie a drugi raz w Lwowie.
Trybunał Litewski odprawia się raz w Wilnie,
a drugi raz mińsku, lub Horodogrodsku alternaty;

Pyt

3

Pyt. Z kogo się składa się Trybunały.^a

43.

Odp. Z Deputatów, ktorzy obierani bywają z Katedr Biskupich, z Woiewodstw, ziem, i Powiatow.

Pyt. Z wielu Deputatów składa się Trybunały.^a

Odp. W Trybunale Wielkiego Polskiego liczy się Deputatów Duchownych 9. Świeckich 24. W Małopolskim, Duchownych 9. Świeckich 29. W Litewskim Samych tylko Świeckich 50 zraydnie się deputatów: Senieważ w Litwie osobny sąd nazwany Compositum Iudicium, jest złożony z 8 Deputatów Duchownych, i z 6 Świeckich, gdzie sprawy Świeckie tyczące się Duchowienstwa większym dobrem rozstrzygane bywają. Pyt. gdzie przed tym Trybunał Skarbowy, inaczey nazwany Komisya Radomska, ale na tego miejsce przez konstytucyę Słymu Convocationis Roku 1764 ustanowionej Komisya Skarbowa, i Woyskowa, w Polscie, i w Litwie.

Pyt. Z wielu w ob składają się Komisya Skarbowa i Woyskowa.

Odp. Komisya Skarbowa Koronna składa się z Podskarbiego Wielkiego, i Nadwornego Koronnych, z Senatorow 4. i 12. Szlachty. Komisya Skarbowa Litewska składa się z Podskarbiego Wielkiego i Nadwornego Litewskich, z Senatorow 2. i 7. Szlachty. Do Komisyi Woyskowej Koronnej wchodzi Hetman Wielki, i Polny, Koronni: Senatorow 4. i 12. Szlachty. Do Komisyi Woyskowej Litewskiej, wchodzi zagrowny Hetmanowski 2. Senatorow 2. i 7. Szlachty.

Pyt.

44. Pyt. Gdzie się doprawią pomiarzone Kommissye
Odp. Koronna agitacja w Warszawie, a Litew-
skie w Grodnie. Ustawiono oprócz tego trzy
Kommissye Ekonomiczne, ale jest tam sama
co i Skarbowa.

CZĘŚĆ II.

Wszczętności o Wielkiej Polsce.

Województwo Poznańskie.

Pyt. Co jest wiadomością o Województwie Poznańskim.

Odp. Województwo Poznańskie Wazynow Sars-
mackiego Starodawnego narodu osiadł tam
teraz za herb Orła Białego bez Korony: liczy
zasi 9 Senatorów. Biskupa, Wojewodę, i Kap-
łana Poznańskiego, i innych Kapłanów
o. iakoto: Międzyrzeckiego, Rogozińskiego,
Szremskiego, Przemyckiego, Krzywinińskiego,
i Santockiego.

Pyt. Wiele ma Powiatów, i Starostw Grodowych,
i Mięgródowych.

Odp. Ma Powiaty 4: Poznański, Ziemię Wschod-
ną, Kosciański, i Wałecki: Starostwa grod-
owe te same. Mięgródowe te osobliwie: Nowo-
wowski, Rogoziński, Babimostki, Kopanickie,
Obornickie, Międzyrzeckie, Mosińskie.

Pyt. Które są osobliwie Miasta, i miejsca w tym
Województwie?

Odp. To Województwo przytężone za Władysława
Łokietka po śmierci Przemysława Króla: ma
Poznań stolicę nad rzekę Wartę, murem opi-
sane i fosą, ma także i Zamek, ale spusto-
szony, akta jednak Grodzkie, i ziemskie w nim
się konserwują: Kamienice to miasto ma pię-
ć kł, ratusz z wieżą wysoki, wspanisty, na
którym są trzy wieże: Lecha, Czecha, Ryba.

Na przedmieściu jest Katedra Biskupia, pra. 45.
tym to miało być zakazywane Akademii, i Szkoła-
mi d. d. Szwabów, i Trybunałem Drugiej Kadencji
sji od Przewodniwy Niedzieli, do Wigilii S. Toma-
sza. Szroda Miasteczko drawniane, leży mi-
sie w nim u Tary na Cmentarzu odprawianiu.
Lepno na granicy Śląskiej położone, handla-
mi teraz dosyć słynące, sławne także narodzi-
niem Stanisława Leszczyńskiego Króla Pol-
skiego, roku 1706 zmarłego w Lotaryngii.
Lutrow w tym miejscu wiele bardzo znajduje
się. Wschowa albo Fraustad na Śląskiej
granicy stolarskie Ziemi tegoż imienia, mocno
handlowane, porządne, Kupców Niemców w wiele
mające, tudzież rozmaitych rzemieślników.
Magistrat ma Niemiecki, Dyfuzentów w nim
wiele się liczy. Sławne bitwa lig R. 1706, na któ-
rej Szwedzi Sasów zbili; sławne także przed-
tym Senatus Consiliarii. Międzyrzec przy
samej granicy Śląskiej miało zamek bardzo
obronny od Polestawa Krzywoustego wysta-
wiony, ale teraz u siebie popust. Paradaj Opac-
two Cysterskie. Lubin także Opactwo Be-
nedyktynskie od Kazimierza twardego wraz
z Synieckim fundowane. Czarnków ordor-
bione Kolegiatę, przedtym forteca, ale teraz
spustopalone.

Woiewodztwo Kaliskie.

Pyt Co wiedzieć należy o Wo: Kaliskim?
Odp Woiewodztwo to niegdyś Gutor, czyli Guto-
now osiadłości, ma za herb Żubragtowe, przez
której nozore przechodzi pierścien, Włocław-
wa go zowiemy. Liczy Senatorów 8. Try-
Biskupa Gnieźnieńskiego, Woiewodę Kaliskiego
Kasztelana Kaliskiego, Gnieźnieńskiego, i
Kiege,

46. Kiego, Nakielskiego, Brichowskiego, Kamińskiego.

Pyt. Wiele ma Powiatow? i Starostw Grodzkich i Niegrodzkich.

Odp. Powiatow ma 6. Kaliski, Gnieznowski, Nakiel-
ski, Pyzdrowski, Koninski, i Kayniski, Starostwa gro-
dowe tez same. Niegrodowe te osobliwie: Uyskie
z Litą. Powiedzińskie, Szromskie, Szrodzkie, Klec-
kie, Odolanowskie.

Pyt. Ktore Grody należą do Jurysdykcji Gene-
rala Wielkopolskiego?

Odp. Poznaniski, Kaliski, Gnieznowski, Kayniski,
Koninski, Koscianski, i Pyzdrowski. Ziemia za Wschod-
ska, i powiat Walecki do niego nie należą.

Pyt. W Woiewodztwie Kaliskim ktore są przynaj-
nie miasta?

Odp. Kalisz na Wyspie rzeki Drony, murem o-
pasane z Zamkiem w którym były Grodzkie
siedziby, i Akta konserwacji ziemskie za sobą
odprawiają się w ratuszu, ktorego wieża była
jedną z najwyższych w Europie, ale nie jest
choćby spadł. Jest w tym mieście Kolegiata
z Prelaturami i Kanoniami fundowana od Mie-
czysława Starogo. Kamienice po części zruyno-
wane, o mil od Kalisza jest wieś Kłiszwostka
wna batalią R. 1709, ktorą Szwedzi z Turami
przegrali. Kocioł czyli Thocz miast seckastan-
ne Kosciołem Kolegiackim od Lijaskiego Kar-
dynala Biskupa Krakowskiego fundowanym,
przy nim Lijaski zastrzeżenie było Proboissem.

Komin nad Wartą, Koscioł Jarny od Piotra Du-
rina ma wystawiony. Kota nad Wartą stawne
popisem Woiewodztwa Wielkopolskich podziab
pospolitego ruszenia. Pyzdry nad Wartą Pys-
cza nad Wartą miasto Biskupia z Kolegiatą.
Gniezno Koscioł Katedralny i najpiękniejsze
miasto, Koscioł Katedralny mogły być najpięk-
niejsze

nagrodzono, a w Polsce, gdyby go ogień 47.
nie niszczył. W środku katedry jest grob S.
Wojciecha, Kosciuszko leży w trumnie srebrnej,
którą Zygmunt trzeci sprawił. Kofurow ten tra-
bowany był mocno od Czechów podczas berko-
lewia, po wypędzaniu Polaków z Polski, wzięty z rąk
ta pięciu Męceńskich Polaków, i Gaudenya
usza Krzyżaków Gmierznińskiego z Skar-
bami wielkimi, ośrobie krzyżaków zoty Gao
Luntow zoty wargy, trzysta białe zoty kamie-
niami sadzone od Bolesława Chrobrego dane.
Miasto to było przedtem w murach, ale teraz
bardzo miszerne. Sadziej nad rzeką Notecą
przedtem forteca znaczna, i stawa na bitwach
Prusaków z Krzyżakami, zrujnowane od Krzy-
żaków, teraz jest drewniane, miasto przy nim
jest stuga na piętach. Kamień nad Wartą
ma Kollegiatę z Prasatami i Kanonikami.
Opactwa w tym Woiwodztwie jest. Mogilni-
kie Benedyktynów, Tremeszyńskie Kanoni-
ków Regularnych, Wigrowieckie Cystersów.
To Woiwodztwo jedne tylko ma Konwentu Je-
zuitów w Kaliszu.

Woiwodztwo Sieradzkie.

Pyt. Za którego króla przytoczone Woiwodztwo
Sieradzkie, i wiele ma Senatorów?

Odp. To Woiwodztwo Warynow, Karłow, Leży-
usów ofiadł się byłę narodu Sarmackiego,
potym było stuga zatrzymane miastkami
Liżyt z Domu Piasta, Władysława rasła-
kie rek przytoczył je do jednego Monarchii.
Senatorów ma 5. Woiwode, Kapłana Sieradz-
kiego, Kapłana Porspiskiego, Opicanyjskiego,
i Honarskiego Sieradzkiego. Herb tego Woi-
wodztwa

48. rodustwa jest put Orta i put Lwa czarnego pod ied-
ną koroną w czerwonym polu.

Pyt. Wiele ma Powiatów i Starostw grodzkich
Niegrodzowych.

Odp. Powiatów ma 4. Sieradzki, Piotrkowski,
Radkowski, i Radomski. Starostw Grodzkich
ma dwie: Sieradzkie, i Piotrkowski. Niegro-
dowe te są: Radomskie, Brzeznińskie, Warceńskie,
Przeradzkie.

Pyt. Ktore są znaczniejsze miasta i miejsca
w Sieradzkim Woiewodztwie.

Odp. Sieradz nad Wartą przedtym mure-
wane, a teraz drewniane, takdalece, że Akta
w Kofiole Dominikańskim się konserwują,
w którym także i sądy się odprawiają. Warta
przedtym Szymami ki kuszta wane, a potym
od Kozaków spalone. Umierow Stawny gro-
bem Pto. Bogomita Fry Biskupa Świe-
nińskiego. Czenstochowa albo Garna Gora
obrazem Matki Boskiej. Szadek Sejmi-
kami Woiewodzkiemi. Piotrkow murem
opasany od Kazimierza Wielkiego, przy-
szodobny ratuszem, w którym się Trybunał
odprawia. Sulcow Opactwo Cyriakow. Gole
miasteczko Stawne obrazem cudownym m. b.
i Klastorem Kartuzow. Pskoty w Piotrkowie
są Jerwickie, i Piarskie. Witow Opactwo
Norbertanow.

Ziemia Wieluńska.

Pyt. Kiedy przytaczona była ta Polska Wielu-
ńska, i wiele ma Senatorow?

Odp. Ta ziemia dawna osiadłosc Kwadow
Sarmatow, dana była od Ludwika Krala

Doletawow

Polestawowi Ligęćciu Polskiemu w 49.
Służku z kondycją postawienia, ale
przez Władysława Jagiełła odebrana jest,
i przytączona do Polski. Senatora ma
jednego Kasztelana Wieluńskiego. Herb
ten ziemi Baranek z Chorgiewskimi krzyżem.
Pyt Ziemia Wieluńska wiele ma Powiatów?
Odp Powiatów ma dwa Wieluński, i Ostreżowski.
Starostwa Grodowe te same: Niegrodowe zaś Bor-
lestawskie, Grabowskie, Mokryskie.

Pyt Które w Ziemi Wieluńskiej przedniejsze
mięysca i miasta?

Odp Wieluń miastem opasany, i Zamkiem ozdo-
biony, w którym się konwersyjnie akcja, i Sąd od-
prawiają. Jest tu kilka Kofuotów, i Słoty, jak
Piarow. Polestawie miasteczko z Zamkiem
zrównanym, Krzepie gościnnie stawny do
Służka.

Województwo Łeczyckie.

Pyt Kiedy do Polski przytączane Województwo
Łeczyckie, i wiele ma Senatorów?

Odp Ten kraj osiadłszy niegdyś Arskulitow
gdy miał Ligęć z Familii Piasta, za Władys-
ława Łokietka przytączony jest do Polski.

Senatorów ma 5. Wojewodę, i Kasztelana Łe-
czyckiego. Kasztelana Porzezińskiego, Ino-
abtochkiego, i Konarskiego Łeczyckiego. Za
Herb nosi pot Lwa czerwonego na białym
polu, i pot Orła białego na czerwonym polu
grzbie tamy sły karzących się pod różną koroną.

Pyt Wiele ma Powiatów i Starostw. Grod. i Służk?

Odp Powiatów 4. Łeczycki, Porzeziński, Orto-
wski, i Inowłodzki. Starostwa Grodowe jedno Łe-
czyckie. Niegrodowe zaś: Inowłodzkie, Sława-
wskie, Zgierskie, Rieczycy, i dubochnia.

Pyt Które przynajmniej sze miast i Mięysca?

Odp

3

50 Od Leżycy nad rzekę Nyrę, między mi-
kjem błotami, murem opasane, i Łambkiem od-
bione w którym chowają się Akta Grodzkie i
Ziemskie. Za błotami leży miasto, jest Torz
albo Kolegiata najpierw fra po Katedrze
Polskiej, Archi Kolegiaty zwana. Jest w tym
mieście wiele kościołów, i Szkoła. Przezi-
ny Miasto Ślacheckie. Monasty mur-
em opasany, Piątek, Sobota, Kłodawa, Orta,
Kutno, Bielany, Przezi-ny, Łódź, Łagiew-
niki stawa wiśka obrazem S. Antoniego
i ciotem S. Rafała Francuskiego.

Województwo Brzeskie Kujawskie.

Pyt Kiepy Województwo Brzeskie Kujawskie,
co Polski przygłoszone i wielu ma Senatorów.

Od Województwo to dawna osiadłość Dury-
uskow, którzy x Gotami naprzeciwko Przymian-
owio wał, którzy z którym po ty od Władcy Stawa
Jagielly było wojowanie. Senatorów na 6 to
jest: Diekupa Kujawskiego i Łomonskiego, Wor-
lewo i Kasztelana Brzeskiego Kujawskiego,
Kasztelana Krusznickiego, Kowalskiego, i Ho-
narskiego Kujawskiego. W Herbie nie si pod
Orta świętego, i Pod Łwa czarnego grzebiotami
co nie obracanych w złoty polu pod złoty
Korona.

Pyt Wiele ma powiatów i Starostw Grodowych
i Niegród?

Od. Powiatów ma 5. Przeski Kujawski, Radzi-
owski, Kowalski, Krusznicki, i Przedeki, Sta-
rostw Grodowych Łylez. Niegródowe raz, Kło-
da skie, Duminowskie.

Pyt Ktore są w tych Województwie znacniej-
sz miasta?

Od Przeski Kujawskie murem opasane,
w którym konserw nie gwie Akta Wrocławski
Diekupa miasto, z zobli go kościoł Katedra
i inne kościoły. Radziowski gdzie szkoly, Łódź
Krusznicki

Kruszwica nad rzeczą Gopem, przed tym
ta była Stolica Sycylii, niemiecki Biskupstwo
Katedry, ale ta do Wrocławka przonośi-
na. Kłwał, Przędek, niemaj miasta wogół.

Ziemia Dobrzyńska.

Był Ziemia Dobrzyńska wiele ma Senatorów.
Ciep Ziemia ta od dawnych czasów była częścią
księstwa Małopolskiego, rozynym księstwem w dniu
zawo dawana była, aż na koniec od Krzyżaków
pożycy Władysława Jagiella dobrana, i do Wo-
iewodztwa Kujawskiego, i Noworostawskiego
przyczożona. Ma za herb głowę człowieka
szubitego, u której pod samą brodą spodem
korona iedna, a druga na głowie z wierzchu,
z której dwa pawle rogi wychodzą w czer-
wonym polu. Senatorów ma 3. Kapłana:
now. Dobrzyńskiego, Rypin'skiego, i Stomskiego.

Był Wiele ma Starostki Grod. i Mięszkie Dobry.
Ciep Grodowe Starostwo iedno ma Bobrowi-
kie, a drugie Rypin'skie swiezo postanowione.
W miasteczku Lipne sąmiłkie ta ziemia.
Skype cudownym obrazem M. P. zaproszone.
Woiewodztwo Noworostawskie.

Był Kiedy Woiewodztwo Noworostawskie do Pol-
ski przyczożone, i wielu ma Senatorów.
Ciep Woiewodztwo to dawnego Góttow narodu
Sarmackiego częścią przyczożone się wraz z
Kujawskimi do Polski przy Władysława Jagiella.
Senatorów ma 3. Woiewodę i Kapłana Noworostaw-
skiego, i Kapłana Bydgoskiego. Herb ten-
że co i Woiewodztwa Kujawskiego.

Był Wiele ma Powiatów i Starostów Grod. i Mięszkie.
Ciep Powiatów ma dwa, Noworostawski, i Byd-
goski. Starostwa Grodowe są same: Niegrodowe
raz Dybowski, i Gniewkoskie.

Był Ktore Pryncypalne miasta.
Ciep Noworostaw na skale w rownynie potorem
starym

52. Stawny batalij, który Władysław Łokietek
nie daleko niego przywsi Stawie wygrał,
40000 tysięcy kryżaków trupem potarzymy.
Bydgoszcz ma miano murowane, składem sepi-
nym, szkołami S. Jeruzero, i świeżo trybunus
tem drugiey kadencyi, do przewodniey Miecheli.
do Wigilii S. Tomasa, Stawny.

Województwo Plockie.

Pyt Wiele ma Senatorow Województwa Plockie.
Odp To Województwo gotow niegodny osiadł,
a potym sięgł z Familii Piasta, po Garnusza Sie-
żecia Plockim bierzeżniem, przez Kazimierza Ju-
zielbawcyka do Polski przytoczone. Ma Senat
z Bron S. Biskupa, Wojewoda, Kapłana Plockiego
także Rannkiego, i Siepa Kłosa. Wzyna tenow bja
czarnego z saszynionemi Wrotykami, i z pyłkiem
otwartym, na pierwsich litera P. w polu czerwony.

Pyt Wiele ma powiatow i starostw Grodowych i Mięgo.

Odp Ma 8 powiatow, Plocki, Bielski, Łanowski, Słup-
ski, Piotrkowski, Bronski, Aleksandrowski, i Miński, trzy
zas ostatnie czynia ziemię Łanowską, starostwo
Grodowe ma tylko Plockie. Niegrodowe, Mięskie.

Pyt Co się obolawczego znajduje w Plocku?

Odp Piast Plocki jest maron opasane, ma lar-
mek od Kazimierza wielkiego wystawiony,
w którym się A. K. Konserwacja. Do niego wiele
Katedra, w której jest grob Wojewody
Wernera Biskupa Łanowskiego i Maronni-
ka, w roku 1170 zabitego przez Bełęta Sta-
rosto Kniarskiego. Głowa także S. Wojewody
ta i Maronniaka w żłoto oprawiona, były kły-
ku Krolow i Siezof Plockich. Jest i biny-
tu wiele koficjow, i Skoty S. Jeruzero. Dł-
kup Plocki jest Siezof cieni Putekcom, a Przewo-
zycem i Siezofcom.

Województwo Nizowickie.

Pyt

Pyt. Kiedy Woiewodztwa Mazowieckie przytęczyło 53.
le do Polski?

Odp. Woiewodztwo to Awarogowo i Burgundzkie nie-
gdyś osiadłi, naprzód po zwyciężonym Mstław-
usie Podczaszym Mieczysławowi, który podał
zamieszanie Dudy Królowy wtadąc sobie tego
Mstława był przegwałtyst, z Polską ztęczy-
ne było, a z po śmierci Władysława sprawiedliwego
po nim dostalosi młodszemu bratu Leszku Białym
Konradowi, po rezydencji w rodzinie Książki Mazowie-
ckich na Janowie Roku 1325, ztęczyło do Ty-
gumanta twierdzą informowanie jest do Provin-
cji Wielkopolskich. W Herbie nosi Orła białego
z rozciągniętymi skrzydłami w polu czerwonym
bez Korony.

Pyt. Jak się dzieli Woiewodztwo Mazowieckie?

Odp. Dzieli się na ziem. Ł. Toruń, Czerski, War-
szawski, Wiski, Wyszogrodzki, Zakrzewski,
Ciechanowski, Łęczyński, Rozanowski, Łubowski,
Kurcki.

Pyt. Wiele ma senatorów?

Odp. 9. Woiewoda i Kapłan Mazowieckiego,
Kapłan Czerski, Warszawski, Wis-
ki, Wyszogrodzki, Zakrzewski, Cie-
chanowski, i Łubowski.

Pyt. Wiele ma starostw podomk. i wiej.

Odp. Tyle, ile jest ziem, oprócz tylko ziem Łom-
żyńskich w których są dwa Grody Koliniński i
Lubomirski, ale do jednego starostwa należą
Rozanowski z Mukoskim także ztęczyły. Są-
grodowce zaś: Błotniński, Osiecki, Garwolin-
ski, Prądnicki, Radziwiłłowski, Łatowski,
Zakrzewski, Ostrołęcki, Piotrowski.

Pyt. Które znaczącej w Miasta w tym wo-
iewodztwie.

Odp. Warszawa miasto nad Wisłą, rezydent-
ca królów, i między obadziacymi polskimi

ordobiane

54. ozdobione Kofciami, Ławami, Kamienicami
wspamiatami, sokołami srebrnymi, i kamurkami;
także Bibliotekę publiczną Ławuskich. Inne
miasta stateczne ziem swoich w tym Woiewodstwie
są, mizerne.

Woiewodztwo Ławskie.

Pyt Woiewodztwo Ławskie kiedy z Polski zstępa-
ne jest?

Odp. Kray ten Sagrow niegdyś dziedziną po-
zawitym Polski przez Krzywostę Króla między
Lymy, podziałem, przez książęta Krui i goi Długoszy
dłone było, i Konradem Mazowieckim i jego
przytoczone, goi ta familia, ustatu wracilo się do
Polski. Hero Woiewodztwa tego Orzet Gony
w polu czerwonym na którego pierwiach litera
złota R.

Pyt Jak się dzieli woiewodztwo Ławskie?

Odp. Dzielisz na trzy ziemie, Ławską, Sochaczew-
ską, i Gostynińską.

Pyt Wiele ma Senatorow i Starostow Grodowych i
Miejskich?

Odp. Senatorow ma 4. Woiewodę, i Kasztelana
Ławskiego, i Kasztelana Sochaczewskiego,
i Gostynińskiego. Starostow Grodowych trzy, Ław-
skie, Sochaczewskie, i Gostynińskie. Miegodo-
we zaś są. Polimowskie, Wykietkie, Guro-
skie, i inne dzierżaw.

Pyt Ktore są przypuszczalne w tym Woiewodztwie
Miasta?

Odp. Ława murem opasane, i Łambkiem ozdo-
bione, ale te są zrynowane, w Łambku jednak
konserwują się Akta. Stawne jest kwarty kł-
na wstępu Starostwie tam zwazic powinni
Mogilnicz miasto twone co Opata Sulezanki
go nalezyce. Sochaczew Miasteczko mizerne
Gostyn nad rzeką Dzung, ma Łambek, w kł-
cym więziony był Siewski Car Moskiewski

za Trynitata 1760 od Łaskińskiego Hermana
 porwany, i tamże umarł. Łobnia zaopatrzona
 byłam szpitala, które się Prymasem i oraz
 Arcy-Biskupem Gnieźnieńskim dostatek od kon-
 wida Nigricy Maronickiego, za pokupę, iż
 Konrad zabit Czaple kanonika Scholastyka
 Płockiego. Miasto to jest piękne, Kollegiaty,
 Ratuszem, Karczemnicami, Zamkiem Pryma-
 sowiskim, z Sądą Bardzo uspaniaty, Kofcista-
 mi wielki, i sekstanu ił Piarnu oradobione.
 Jest tamże i Grod Prymasowski, który to ma
 waga, iaka maig insze Grody w Polsce przed
 Konstytucyą Seymu Koronacyi R. 1764.

Prusy i Krzyżacy.

dyt który jest Pruski kraj państwo.
Op. Prusy zdają być iednym z Litwą narodem
 iako się pokazuje w bywałemo panstwach w tych
 krajach. Ten język był Stawicki, rozpoczął
 jako w Sarmackim Narodzie. Mędry i Sępy
 mianie i Grecy w te kraje zachodzić podobeli,
 język się też pomieszał z łacińskim i Greckim.
 Władystaw brat Prutena, albo Wenedutas
 podzielił te kraje między syny swoje, iako Kwa-
 ccy Paszackowski w liście swoyej na Kazie
 go ty w Historji Litewskiej. Z czasem naro-
 dy te rozdziłone na trzy siastwa. Prusy,
 Litwa Wyjsza, i Litwa niższa, którą imię
 zowiemy. Ci ludzie pod rządem zromadzeni, a
 osobliwie Prusacy, Polscy często nawiedzali. Pow-
 da, iż Dołostawowicy, Chroby, Smiaty i Kozie-
 rawy w poddaniństwie trzymali Prusakow,
 atoli Konrad Nigze Maronicki, aby Prusa-
 kow postkromił, w roku 1227. sprowadził
 z Niemiec Krzyżaków dawnyj Mistrzyni
 ich Hermannowi w osiadłości Ustemin'skiej
 i Dobryńską ziemię do czasu, nim na dzień
 orzeczono Kofcista Kryżakowskiego państwo Prusy.

Ref

56. Pyt Ląd wzięty początek Krzyżacki Łacon.
Odp Od rzonego z Bogatych Niemca początek
bierze, który około roku 1099 po odebra-
niu przez Godefrйда Bullonijsza Jerozolimy,
widząc wielu Niemców niedostatek dla ich
opatrkiwania założył Szpital na gorze Sion, i
przy nim Kaplicę poświęcił "N. Panny. W roku
1190 pomnożyła hojnością swą bracia tych na-
borniśtus Dremenscy, i Lubecy miłośnikami,
czego widok Nigistom Niemieckim dat, pocho-
pił postanowił Kawalerów z Narodu swego,
któraby w czystości żyłi pod postarzeniem
Kłobicy Apokalskiej wojowała Pagan, i cho-
re a ranne opatrkiwała wzniesł. Celestyn
III Kamielnik Chrystusow roku 1191 potwier-
dził ten Łacon.

Pyt który był Najpionarzem Mistrza Krzyżacki,
i jak im się podobzito.
Odp Pierwszym Mistrzem Krzyżacki był Walpach
albo Walpolt: w kilkadziesiąt lat po zostawie-
nych w Syrii myślna dowodach mędrzonych,
przymawieniem usłupić z braku zwycięstwa nie-
mogąc wystąpić podziem Saracenskiej. Prze-
górz g Dupier, do którego się ci męzi uwygn-
cy udali za pomocą Konrada Lizzeica, od
którego sprawował poselstwo Chrystyan
pierwszy, Chetmiski Biskup, wsiat tych
Kawalerów na podobie Dniśow, które to op-
rowania dzieło zapoczął Hermanalick
wyżej wspomniany w towarzystwie 28 Krzy-
żackich Kawalerów.

Pyt Jakże się powodzito tym Kawalerom.
Odp Przez lat 53 rożne z Drużakami i
czarzi bitwy, i swoim i, i Chrystusowemu
podbirali panowaniu, ale szkodliwym
swego umiesieni potym, swoim Książcom
Polakom ciężkimi być zaczęli, iż przez
nawzdy ziem Polskich, iż przez opanowa-

nie
D

opanowane Pomorskiej i Michalowskiej Ziemi 57.
i innych krajow, ale ich po wielu przedtym
potyczkach Polakow z niemcami, Wladystaw
Jagiello uskromil potozymy na placu z
Ulrykiem Mistrzem 5000, 300 Komendantow
zinnowawionymy, i 14000 żołnierzy pod Groni-
waldem. Nakoniec, gdy Pruski ucieszone
od Krzyzakow widali sig pod protekcya Kar-
zimierza czwartego Jagiellonczyka, po trzy-
nastoletniej z Krzyzakami wojnie na-
stapil pokory Roku 1466 w tym umow: a
zeby Prus czosi znaczna, i teraz ig Krol Prus-
ki trzyma: i Mistrz Krzyzacki trzy mał pra-
wem Holbowniczym i od Polski zawitym.
repta zaś azieby podzielona na Wojewodzi-
stwa: Chetminskie z ziemia Michalowską,
Malborską, i Pomorską, należała do Pol-
ski: i tak je tenie Karzimierz w roku 1466
z Polską ztęczył.

Wojewodztwo Chetminskie.

Pyt Wojewodztwo Chetminskie wiele ma Sena-
torow. Powiatow. i Starostw Grodowych. i Mięgro-
dowych.

Część Wojewodztwa to posiadali niedawno Wyspy-
gotowic, Poruszkowic, a nakoniec Pruskowic. Se-
natorow ma trzech, Biskupa Warmieński i Kapitu-
lana Chetminskiego. Wzięta w Herbie Orła
białego w czerwonym polu o siedney głowie z
koroną: wyżej przodny skrzydła wychodzi z de-
zbrojną mieczem dobyty trymańca. Powiatow
ma 7, Chetminski, Radziński, Torunski, Ko-
wański, Grudziński, Strzawski albo Brad-
nicki, i Nowomyjski. Dwa ostatnie powiaty
Ziemi Michalowskiej składa ig, która razem
z Wojewodztwem seymickim. Starostwom
tylko grodowe, Kowalewski, i zawre Wojewo-
dca Chetminski jest tym Starostą. Mięgrodowe

38. te są: Grudziogzkie, Brodnickie, Lipnickie, Drz-
tyańskie, Pokrzywonskie, Golubskie, Ładzyskie.
Pyt które są w tym Woiewodztwie osobliwsze mi-
sta.

Odp. Chetmno nad Wisłą przysiodobione wielką
kofiołtami bogatemi. Chetmna miasteczko ka-
teora Biskupia Stawne, którego jest przysiodobione
w Lubawie zamku od Krzyżaków wystawionym.

Toruń nad Wisłą od Krzyżaków wystawione,
bardzo piękne i porządne murami i fosjami opar-
sane. Dystrydentem wiele się w nim znajduje.
Prezydent jednak przez dekret Roku 1725
katolik zawsze być powinien. Grudziogz od Krzy-
żaków wystawione, ma Zamek mocny, samo
jest dożył piękne, w petozonii przysiodobione, Golub
ma Zamek piękny w którym Anna Siestrzyca
munka zgo Lutarka umarta dluogo w nim więzi-
kano.

Kowalowo Głolica Sgłowa całego Woiewod-
stwa. Michałowo Głolica całego Ziemi świecy.
Brodnica albo Szariburg z zamkiem mocnym
sądy ziemskie Ziemi michałowskiej tu się odpru-
wiają. Nowe Miasto mocna obrona na prze-
ciwo Szwedow, i ich króla pastzele niem stawne.

Woiewodztwo Malborskie.

Pyt Wiele ma Woiewodztwo Malborskie Do-
wiatów? Starostw? Senatorow?

Odp Senatorow ma 3. Niegrocia Biskupa War-
minskiego, Woiewode Malborskiego, i Nafsta-
tana Elbaskiego. Powiaty 2. Malborski
i Sztumski. Starostwo Grodow e jedno kate-
porskie do Woiewody nalezice. Niegrodo-
we zaś te liory: Sztumskie, Malborskie,
Straszewskie, i Soltkmińskie, Herb teni który
i Woiewodzłwa Chetminskiego.

Pyt które celniysze miasta tego Woiewod-
stwa? Odp. Malborg od Krzyżaków wystawiony, i
Rezydencyj mistrzow Krzyżackich wosta-
wiony.

[Signature]

wiony, ma zamek mocny, ale zamieszany.

Sztetm miasto z Zamkiem, sądy Woiewodztwa w nim się odprawia. Elbląg Zamkiem ufortyfikowany, jest przystępnym handlowym portem i piętym. W przystawie miasta, i i: Polanik bogaty, Torun piętym, a Elbląg mocny. Sztety w tym Woiewodztwie są w Malborgu i Jeru.
Pył W Biskupstwie Warmin kim które przed nieyże miastem.

Opł Kiastwo to Warynow Sarmackiego narodu nigdy osiadł, od Warmona Amegoly na Wendoutowego tak nazwane, któremu się w podziale państwu Cyryl tych między dwunastu Synow dostało, jest teraz Kiastwem Biskupa Warmin skiego władzą mięccza maigcego. Opł ma xawisty odzwaię Biskupa: Herb ma Bramę o trzech wieżach, nad bramę Papizka mitra z Krzyżem i trzema Koronami. Miasto ma, Helberg Stęczne, mocne, i obronne, Patace mitigę Biskupa pięknym i uspaniatym Gróbem, ni nad rzekę Dembe. Druonsberg, pię; knie murowane, Kupcami napetrione, zorz dobione Szkotami Kil Jerunitow. Frawen Bury ma kofcio u spaniaty Katedra lany. Mikotay Kopernicki stawnym Astronomu, marł w nim Roku 1543.

Woiewodztwo Pomorskie.

Pył Woiewodztwo Pomorskie wiele ma Senatow, Poratow, i Starostus Gradowych, i niczego odwych.

Opł To woiewodztwo Sarmackiego także narodem Regionow, Armanow, a węstrug Szyta, Wylug, głis osiadłosc, potym Popziela, Swatopetka, Łępa białego

80. Białego zwierza, a wręczenie od Krzyżaków
odebrana, i przez Kazimierza Jagiellończyka do
Polski przytoczona jest. Herb tego Woiewództwa
Gryf czerwony, jako chce Dąbrowski, albo
czarny jako piśne Działki w polu białym. Sena-
torów ma dwóch Woiewodę Łomżyńskiego
i Kapłana Gdanińskiego. Powiatów ma 8,
Pucki, Gdaniński, Nowicki, Tucholski, Mirowski,
Szwedzki, Czuchowski, Toruński. Staro-
stwo Grodowe było Skarżewskie. Siegodor-
we zaś: Szwedzkie, Nowickie, Gnieźnieńskie,
Kafaryńskie, Barczewskie, Cieskie, Puckie,
Tucholskie, Klimoskie, Toruńskie, Janickie,
Sobowickie, Samoszewskie, Szachowskie,
Miedzyckie. Skłoty ma na Łobanicy pod
Gdaniem, i w Chojnicach od jezuitów. Gni-
stawa trzy, Oliwska, Deptińska, i Koronowska.
Jest które nawiązuje tego Woiewództwa miasta.

Op. Gdansk miasteczko miana Puckiego, piękny wiel-
ki, popyły, handlowy i obronny. Miasto to ma swój
osobny rząd, i jest jedno z Anieżytyckich. Węzłowa
de forteca Gdanska przy ujściu Wisły Leigca z Bor-
tem. Oliva klasztor cysterski, stawny pokorem za-
wartym między Polakami i Szwedami R. 1660. Puck
forteca, między Gdano ziemskimi.

Jest Górze każde z Woiewództwa Wielkopolskich
Teyników:

Op. Woiewództwo Poznańskie i Kalifkie razem
Teyników w prowincji. Sieradzkie w Ładku Świe-
mia Wieleńskie w Wieleńsku. Leszczyńskie w
Leszynie. Przemyślskie i Gostyńskie
w Radziejowie. Woiewództwa Ławickiego Świe-
mia Ławicka Teyników w Ławie. Sochaczewka
w Sochaczewie. Gostyńska w Gostynie. W.
Woiewództwie Małopolskim każde ziemia

Seyoni

Sejmikuse w swojej Stolicy. Woiewodstwo Ol.
Plockie sejmikuse w Raciugu. Ziemia Dobru-
ska sejmikuse w Lipnie. Woiewodstwo het-
manskie sejmikuse wraz z Ziemia Michalowa-
ska w Kowalewie. Woiewodstwo Pomorskie
sejmiki opracowuje raz w Skarszewie, drugi
raz w Starogrodzie. Malborskie w Sztu-
mie. Tym sie raz Woiewodstwa Pruskie roz-
nia od innych, ze po opracowaniu u siebie
sejmikach, postawie obroni iadg na sejmie
Pruskich, ktorych nazywa Generatem Prus
Kmi, a opracowuje sie raz w Malborgu, drugi
raz w Gnidziedu, i na nim dawcie postom
na sejm walny instrukcyja. Teren jednak
ktory sejmik medosied, Generatu nie bywa,
albo ieteli sie Generat serwie, Postowie na
sejm nie iadg. Na Generale Pruskie pre-
zidentem jest P. Warminski, Vice-Preziden-
tem P. Chetmizki.

Byt Lo wielu Postow na sejm wysytag Woiewod-
stwa Wielkopolskie.
Czys Woiewodstwo Pomorskie i Kaliskie wy-
sytag Postow 12. Mazowieckie podwoch do
Kardocy Ziemi. Rawskie 6. Wielunskie, i Do-
brzyniska Ziemia po 7. Woiewodstwo het-
manskie od powiatow 2. 14. Malborskie od
powiatow 2. 4. Pomorskie od powiatow 8. 16.
Woiewodstwa raz, Leszczyckie, Brzeskie ku-
zawskie, Inowroclawskie, sieradzkie, i Plo-
kie po 4 postowo na sejm wysytag.
Byt Lo wielu Deputatow wysytag Woiewod-
stwa Wielkopolskie na trybunat.



Adp

62. Odp. Województwo Perzanijskie wraz z
Kaliszkim wynosiła 4. Ziemia Włoszowska i Du-
brzyńska po równemu. Kapitał Województwa
obiera po 2. Chociaż i tak w Województwie
Mazowieckim jest do tego, nie każda jednak
obiera Deputatów swoich, ale kolejno z
każdey Ziemi na Generale Warszawskim
obierają 2. Deputatów. Podobnie i w Woje-
wództwa Ławskiego Ziemi na Generale
swoim, agitaując się w Polimowie kolej-
no obierają 2. Deputatów.

CZĘŚĆ III.

O Materii Polskiej.

Województwo Krakowskie.

Pyt Wiele ma Województwo Krakowskie Sena-
torów?

Odp. Kray Województwa tego posiadali nigdyś
Wandałowic, Bekowie, Pepidowie, Sydonicykowie,
teraz liczy 6 Senatorów: X.B. Krakowskiego, Kapite-
łana Wornickiego, Sęddeckiego, i Bięckiego.

Pyt Wiele ma powiatów i Starostw Grod. i Mię.
Odp. Powiatów ma 8. Krakowski, Sędzicki, Lan-
decki, Bięcki, Proszowicki, Lelowski, Białow-
ski, i Sędziszewski. Starostw grodowych ma 3.

Krakowskie, Bięckie, i Sęddeckie. Mięgródowe
zaś: Lanckorońskie, Sędzickie, Lelowskie, Targ-
nowieckie, Krzepickie, Krzeczowski, Przewo-
ski, Czorstynski, Libuski, Wolbromski,
Dobrzycki, Wornicki, Dombowieckie, Gab-
litzki, Cechowski, Nowotargki, Ol-
stynski, Oycunski. Herb Województwa
tego Orzeł biały w złotej koronie w polu
czerwonym, przy skrzydła ma złoty smok.

Pyt
Z

Pyt Które są Miasta przedmięste w Woiewodztwie 3.
Krakowskim, i które miejsca.

Odp. Krakow nad Wisłą Stolica przedtym całego
Krotenstwa, wielkie, uspaniate, budowane, słowem
między przedmiemi miastami może mieć miejsce
Zamek ma na górze Wawel, w którym są piękne
malowania, i Dale do doprawowania kolumn
Koronacji znajdują się. Miasto to jest dwa razy
opasane murami i fosjami. Na Zamku jest Kościół
Katedrały św. Marii uspaniatej i bogaty, w
którym są Kaplice wokoło z grobami królów
Polskich, najuspaniatęsza jest kolumna 100. W
Środku zaś Kościoła jest grób J. Stanisława.
Drocz tego Kościoła jest innych 10, w których
znajdują się wiele ciał Świętych. Jest tu także
i Akademia od Władysława Jagiellończyka
zdana. Bielany Stawne przy Krakowie
miejsce rezydencyi Kamczulow, który las
i górze murami ma i opasana nad wałami. 7.
Drugiej Strony jest Tymie Opactwo Benedyktynów
od Kazimierza tego Wnichajana
zdana z wielką intratą. Młogiła o mil od
Krakowa Opactwo Cystersów. 8. Krynki mia-
sto od Kazimierza Wielkiego niekiedy
uspaniate wystawione, na przedmiem uady
były Huty w których srebra i Czysty robio-
no, ale teraz tych krynki są niedobrych
i Huty upadły. Wieliczka miejsce uady
srebrnej i solnej. Dochnia także, odgato-
na. Lanckorońska ma Zamek coronny, z
ktorego prze Stefana Batoroego przes-
oim Maksymiliana Austryacka uady
ne były. Nigdy miasto i ołcizne powiaty
Swego, w nim Akcja Konwersyjny. 10.
Ten także matki Boskiej uady densta-
wiony. Podrzecow Opactwo Cystersów,
w Kofelie

64. w Kosciele ich loxy cioto B. tego. Kadubka.
Lelew murem opasany, ale sam w sobie mi-
zerny. Chludy Zamek przed tym obrony.
W Lowiczu Gdeckim jest Szpery nad Dy-
nawcem murem opasany, o zrobiony Koscio-
lami: jest takze i Zamisk nad Wisla w Ks-
tym. Je Konserwacja Szpera, i gdy Szperaw
iz. Szper zal stary z sobi Klasztor bogaty
Op. Franciszkanek, który Swieta Kunegunda
fundowata, w nim miechka, i cioto icy lan
lezy. Nowy stary miasto w gorach na grani-
cy Wojewodztwa Kielcy, w grontach siaroch na zity
zity i miadz sako siarochy. Karowolki.
Biecz nad rzeczka Roz muze opasane
ate iw nad pruty, w grontach tego powiatu
znajduje się kapelwas, i miadz, a z wody
rzeczney dobry siarok.
W województwie Krakowskim zawierane
takze Starostwo Spiskie na granicz Wojew-
skiej poterzone. To Starostwo bylo naprzed
dane od Boleslaw Krzywonostego w po-
siag Stefanowi Kolomana Krola Wojewodztwa
go Synowi z Judgta Corck, ale zigmunt
Cesarz oraz Krol Wojewodztwa zabrali spis
Wladystawowi Jagielloni w 40000 tyry
cach Kop Latorum Graborow z ty kondu-
cy, aby summa zawsze in duplo rosta, kt-
orey tezar ca Wojew nie potrafi liby wypta-
ci. Ju z Starostwo Spiskie skladane
z Samych 13 miast, ktore sa intra ne.
Lubowelskie Starostwo lubo razem z
Spiskim chodzic zwykto, jest rodna krak-
owobre, i do niego napelzy usi kilkanasty
dobrych, i miast 3. Lubowla, Smazda, z do-
solenie.

Podolemieć. Przy mieście Lubowli jest Lw. 65.
mek obronny na gorze.

Leży i spole w Województwie Krakowskim między
stropiemiemi, które przedtym należało do
Laska, a potem kupione było od Kardynała
Biskupa Krakowskiego, Zbigniewa Oleśnic-
kiego za 6000 tysięcy grzywien Latorum i
Orum Roku 1448. O Władzawie i Zięciu
Cieszyńskim kowie Państwowej, przystąpił
wtedy się zawiązało do Biskupstwa Krakowskiego,
odtąd Biskupi Krakowscy, Zięciami i młodymi
i, i tamże był appellacyjny sąd, Urzędniczo
Kolegium; Miasto nazywa się i jest Stwierze
maigoe Zamek i Kofiel mroczony, sądy w
Zamku i sądy, i Akta Konserwacji.

Był kiedy i tak Zięstwo Latorskie i Orwie-
cimskie było przystąpiło do Polski.

Od Orwiecimskie Państwo przedat Zięcie
Jan z Familii Prasza Karłowiczowi i zawarł
temu za 5000 tysięcy grzywien groszy Polskich
których to groszy w grzywnie jest sześćdziesiąt
148. a całym grzywna jedna wynosiła złotych
Polskich 12. Latorskie także kupił Jan Si-
bert Krol Polski od Jana Zięzicia za złotych
Węgierskich 20000 tysięcy. Za Zygmunta
za Augusta R. 1564 do Polski przystąpiło
i na dwa powiaty Latorski i Orwiecimski
podzielone. Te dwa Państwa maig Senatowi
iecnego Kapitelana Orwiecimskiego, i Staro-
ści Grodowego iecnego także Orwiecimskiego, i
Starostwo Dozo Wegrodowe Latorskie. Herb
Zięstwa Orwiecimskiego jest, Orzeł czerny
z litera O na piersiach, Latorskiego Orzeł
biały w stękitnym polu, a na piersiach jego
litera L. Miasta maig te Państwa mierzne
Orwiecim, i Lator. Zięcie także Polim Wielkopolskich.

Orwie-

Województwo Sandomirskie.

Pyt. Wiele ma Województwo Sandomirskie Sena?

Odp. Kraj ten dawnemi czasy Burgundyonow oia-
 Stod, a potem sigizt Kziwie Piaslowey, do Pol-
 ski przytłachony za Wladystawem Lokietka. Ma
 teraz Senatorow 9. Wojewode i Kaptelania
 Sandomirskiego, Kaptelania Wiślickiego, Radom-
 skiego, Zawichostkiego, Zaminowskiego, Matog-
 oskiego, i Czekonowskiego.

Pyt. Wiele ma powiatow i Starostw Grodowych
 i Mięgodowych?

Odp. Ma 7. Sandomirski, Radomski, Wislicki,
 Chociński, Opoczyński, Piłkniński, i ziemie Gł-
 zicką. Starostw Grod. 6. Sandomirskie, Nowo-
 mieyskie, czyli Korczynskie, Radomskie, Strzy-
 kkie, Opoczyńskie, i Chocińskie. Mięgod. 24.
 Soleckie, Zawichostkie, Bydrowskie, Zwolinie,
 Ryckie, Rykiwolskie, Kobryckie, Matogosze-
 kie, Piłknińskie. Herb tego województwa ter-
 cza na dwie części podzielona.

Pyt. Ktore są w nim oblażone miasta?

Odp. Sandomierz miasto nad wisłą przedtym mu-
 rem opasane, a teraz z parwiek, reu, czara obla-
 ny jest. Zamek jego jest wybudowany z kamienia
 Szwedow z Holami całego Województwa; jest
 ozdobiony bardzo wielu kofcigłami, i korwion-
 czeską skropiony w rokach 1241, i 1260, Kto-
 rey tu wiele uylali Chrześciance, mianowicie
 40 Dominikanow obrucenictwa Tatarskiego
 stali sie celem. Opatow Szymkami. Radom
 nięgdys trybunatem skarbowym. Pinczow Mar-
 grabstwa Wielkopolskich stolica. Turysty Korcy-
 Opactwem Benedyktynskim, i znacznę część
 w ich kofciel. Dzien a Krzyża Świętego. Nade
 miasto albo Korczyn, Generalnem Szymkami
 anatey Polski. Piotrowin Wiel cudem Piotrowi-

na wskrzeszonego przez S. Stanisława. Str. 67.
Dziwna cudownym obrazem Matki Boskiej.
Chęciny miasto w którego okolicy są marmury,
Ołow, i Srebro. Kielce Patacem Biskupa Mra-
kowskiego, Kolegiatę i Seminarium a do obion,
Są ięfodze Miasteczka, Tarnow, Siemichow,
Starow, patacem stawony. Kolbuszowa, Prasa-
now także Kunow marmurami i żwony. Sę-
ty są w Sędomiczu XI Jeruzol, w Radomiu XI
Piarow.

Woiewodztwo Lubelskie.

Pyt Wiele ma Senatorow Woiewodztwa Lubelskie.
Odp. Woiewodztwo to Burgionoro niegdyś osiedle-
potym ziemstwo Familii Piastow, a w refpucie są
Polski przytżczone. Ma Senatorow dwuch
Woiewodę i Kasztalana.

Pyt Ktore ma powiaty, i Starostwa?

Odp. Ma powiaty, Lubelski, Urzędowski, i Ziem-
Lubowski. Starostw Grodowych 2. Lubelski
i Lubowski. Niegrodowe zaś: Kazimierski,
Parczowski, i Urzędowski. Herb ma to Wo-
iewodztwo Jelenia białego rogatego na kło-
rego Sęzi Korona Krolowska.

Pyt Ktore w nim Miasta znaczniejsze?

Odp. Lublin Miasto murem opasane, i La-
mek maigce na gorze, w którym Wita Ziem-
skie i Wodzkie Konsewansia się. Stawne ięf
Trybunatem Małopolskim piędn zey Kadaw-
ski od S. Franciszka do Kwiec nię Miedzi
ola którego ięf Ratusz uspamiaty przy
Colegium XI Jeruzol. Miasto to ięf por-
dobionę Kamionkami, Patacami, Dworkami
a grodliwie Kosciotami. Kazimierz nad Wi-
sta, Kamienice w nim są Starow wieckiey Arch-
tektury. Zanowice gdzie patac uspamiaty
Lubo-

68. Lucomirskich. Putawy nad Wisłą, Czarot-
owiskich. Lewartow, Jakobice Sanguszkow.
Opole Lucomirskich.

Województwo Podlaskie,
albo Bielskie.

Pyt. Kto przedtem w Województwie Podlaskim
miejska. i kiedy do Polski przytoczone.

Odp. Miejska przedtem Jadwiegowie Sarr
mac kiego rodu poganie, a i i. se Polakom
naprzykrzyli, Bolesław Wstydliwy R. 1063.
zmiot ich, a poroin Leszek tak ich ukońco
mit, i z gody im zabil w poprzeczce Sigiszia
Konkarda, imię nawet ich zgasto, kraj do Pol
ki Wiskiej przytoczył. Kazimierz do Litwy
a Zygmunt August znowu do matcy Polski.

Pyt. Wiele ma to Województwo Senatorow? Ito
trostw. i iako sie dziel?

Odp. Dziel sie na trzy ziemie: Drohiczę, Biels-
ka, Mielnickę, i Powiat Branicki. Powiatow
grodowe ma trzy. Drohickie, Mielnickie, i
Branickie, iest także nowo erygowany pow
Czwarty w Goniądzu. Senatorow ma dwa
Wojewode i Kaptłana Podlaskiego. Herb
Orzeł biały i Rogożnia. Miastogrodowe refsta
rostwa sę: Pieluckie, Augustowickie, Lesnic-
kie, Kleczewickie, Karoskie.

Pyt. Ktore ma znaczniejsze miasta?

Odp. Drohiczyn, Mielnik, Bielsk stolice
ziem swoich. Tykcwin przedtem forteca
w ktorej konserwowano skarb Zygmunta
Augusta: za Jana Kazimierza dane bylo
to miasto od Roczysa politycy Carneckiemu
Wojewodzie Ruskiemu przeddzierżym przy
wem za jego ka Rty, usługi, potem dostalo
sie

114 Branickiemu Hetmanowi przez Sub: 69.
Lissa: w nim August 2gi donowil ordek
bialego Orta. Diaty Tok. 4 mile od Ty-
kocina odobiony Patatem napuszczal-
szym w caley Polscze. Ichoty ma to Wo-
iewodztwo w Drohiczyne i X Jeruitow.

Woiewodztwo Ruskie.

Pyt Pod ktorym Krotym Rus rusetnie pod-
bita byla, i do Polski przytaczona?

Odp. Kroy Woiewodztwa Ruskiego powiadu-
li niegdys, Belskowie, Marsygnowie, Liszoboi
po nich dziedzita Rusy narodu Boruszkow,
z nich jeden od imienia swego Lwow zatorzil.
Rostawowie, Chrobry i Smiaty przytaczu-
li je do Polski, ale nie oni brontowali, a z na-
komec Kazimierz Wielki Rusy rusetnie
pobit R. 1342. i na powiaty podzielilow,
urzednikow postanowil, i do Polski przyt-
czyl.

Pyt Wiele ma Woiewodztwo Ruskie Senat?

Odp Ma 6. Arcybiskupa Lwowckiego, Disku-
pa Przemyskiego, Woiewode Ruskiego, Kapta-
lana Lwowckiego, Przemyskiego i Sanockiego.

Pyt Jak sie dzieli Woiewodztwo Ruskie, i wiele
ma Starostw Grodowych? i Mięgodowych?

Odp Na ziemię Lwowską, Przemyską, Sanocką,
i powiat Zydziszowski. Starostw Grodowych
ma 4. Lwowskie, Przemyskie, Sanockie, i Zy-
dziszewskie. Mięgodowe zaś Kamionackie,
Jaworowskie, Dolinskie, Grodeckie, Drochow-
skie, Drohobyskie, Mosickie, Lexajwskie, Stri-
skie, Krosińskie, Ductnikowskie, Katońskie,
Tumackie, Khotomyjskie, Jablonowskie, Smi-
tyńskie

40. tyński, Rohatynski, Krubiatowski, Gli-
mański, Sokolnicki. Herb Woiewodztwa
Ruskiego jest Lew złoty w Koronie złotej.

Przemyska, i Sanocka Ziemia używają Or-
ta o dwóch głowach z koroną złotą.

Pyt. Ktore miasta znaczący sę w Woiewod-
stwie Ruskim?

Odp. Lwow miasto murem opasane, i dwiema
obronione Zamkami od Kazimierza Wielkiego
wystawionemi, przy tym jest wielkie, handlowe,
piękne: są w nim 3 Katedry. Arcy Biskupa
Lacińskiego. Arcy Biskupa Ormiańskiego,
i Biskupa obrządku Greckiego, w ruskim wy-
mieście. Łobow także piękne Kościoły, Pa-
łace i Kamienice. Zastawiony nadto od R. 1764

Trybunatem Matopolskim drugiej kadencji
od Przewodnię Niedzieli do Wigilii S. To-
masza. Głębokie, Utoczow, Zborow, są mia-
stecka z Zamkami wstawione rezydencyj

Krolow. Grodzisk miasteczko wstawione smier-
cią władystawa Jagietty. Łobkiew przyordo-
wane Kollegiaty, fundowane od Jana 3go, i Sa-
talem wspomnianym. Jaworow w starostwie wo-
j. ma wody bardzo gorące we wsi Sektowa wo-
j. Przeworsk miasteczko z Zamkiem.

W ziemi Przemyskiej jest Przemysl nad Sanem
rzeką murem opasane, i zamkiem maigce w któ-
rym się kłota konserwacja. Ma dwie Katedry
Biskupa Lacińskiego, i Ruskiego: i bardzo upi-
niały Kościół Siostry Jezuitow. Jaroslaw nad Sa-
nem piękne miasto i handlowe. Przeworsk nad
Wisłoką rzeką ozdoby Kościołami, i Zamkiem
obrobnym Łęczyca Lubomirskich. Przeworsk
i Lanbut ozdoby Ładacami Łęczyca Lubomir-
skich. Głogow, i inne szlacheckie miasteczka.

W ziemi Sanockiej, jest Sanok nad Sanem rze-
ką

33

kg Zamkiem pięknym ozdobiony. Krosno murem 71.
opasane. W powiecie żyda czewskim jest żyda-
czew miasteczko miżerne. Leżajsk, Dolin
miasteczka Starostwa maigce mięrodowe bar-
dzo intratne. Sambor Miasto porządne, w
którym Ekonomia Krolewska, gdzie się z wo-
dy robią.

Ziemia Chetmska.

Pyt Wiele ma Ziemia Chetmska Senatorow, po-
wiatow, i Starostw Grodowych i Mięrodowych?

Odp Senatorow ma dwóch Biskupa i Kapłana
Chetmskich. Powiatow dwa Chetmski, Kraf-
nostawski. Starostw Grodowych tyłci. Mięro-
dowe Czutezyckie, i Cchożkie.

Pyt Ktore w niej przecomieyże miasta?

Odp Chebn pod gora tegoż imienia położony,
przyozdobiony jest kilkoma spamiatami kofus-
tami, osobliwie S. i Diarow, i Parzhanow, w
których jest obraz cudowny od S. Lukasz a malo-
wany. Ratusz tu jest wyspamiaty, i Patayk i pi-
kry. Krafnystaw nad Mięprzem rzeką mi-
stem opasany, i Zamkiem obroniony, i Kofisty
bardzo wyspamiate maigay. Zamek Krafnostaw-
ski jest stawony dwuletnią detencją Maximi-
liana Aufryjaka zbitego pod Prydyng w Woj-
sce od Jana Zamoyckiego, i poymanego. W
ziemi Chetmskiej jest Średziewo z biatym mie-
dy trzem drzewami w polu zielonym.

Ziemia Halicka.

Pyt Wiele ma Senatorow Ziemia Halicka, Powi-
tow i Starostw?

Odp Senatora ma 1go Kapłana Halickiego. Po-
wiatow 3. Ziemia Halicka, powiat Tremborow-
ski, i Kotomyski. Starostwa też same. W
tey ziemi, Kawka czarna w Koronie z złoty
z roszciggnionemi skrzygotami w polu biatym.

Pyt
27

22. Pyt które przedmiayxę miasta.^a
Odp. Kalicz przedtym Kalica Krolikow Hra-
lickich i Kray Biskupa, ktorogo katedra
za czasem przeniesiona jest do Lwowa, Kalicz
jest miastem opaszany, i Zamek maigcy. Trombo-
nita przedtym forteca. Smiatyn Hoteckne Do-
kucia miasto. Nizniow miasteczko ozdobi-
ne klasztorem Paulinow, w ktorych kościele
jest grob Xigizy Jablonaskich.

Woiwodztwo Petzkie.

Pyt Kiedy Woiwodztwo Petzkie przytgorone
do Polski.^a Których macenatorow i Starostwa.
Odp. Sarmacki narod Czystobokow tu osiadł
miał, Ruscy Xigizta potym zednego i Stowianicki-
go z nami rodu trzymali go, aż nakoniec Wła-
dysław Jagiello do Polski ten kraj przytgorzył.
Wziwa w Herbie Gryffa bratego: a ma Senato-
row 4. Woiwode i Kapłana Petzkiego, Kap-
łana Lubaczewskiego, i Diepkiego. Powiatow
ma 5. Petzkie, Buskie, Grabowiecki, Horodacki
i Lubaczewski. Starostwa Grad. 4. Petzkie, Diep-
kie, Grabowieckie, i Horodackie. Niegodowe
zał. Tarnogrodzkie, Wiechraniskie, Szczecowiec-
kie, Sokalskie, Przemyskie, Tyszowieckie, Dro-
homylskie, Korytnickie, Lubaczewskie.

Pyt które ma znaczenie miasta.^a

Odp. Petz maigce Zamek na gorze samo miastem
nie, kościełami tylko ozdobione. Krystianowicstwu
my patacem i rezydencyą Petzkiem. Zamek
Stoleczne Przynajdy od Jana Zamoyckiego
awystawione, tamkierm fortecy, Katedra i, Akca-
demia ozdobione. Warcy ze Sokołami i z Piawow
Sokol nad Bugiem stawny obraxem endowymy
Matki, Petzkiej, i Handlami. Bereh Petzkiem staw-
ne zbraem Turkow i Tatarow przez Jana Kazimie-
rza. Busk stoleczne swojej ziemi, ale miastem
Tartakow iarmarkami stawny graniczy. Włocławek

Pyt. Wiele ma Senatorow Województwo Wotynskie?

Odp. Kray ten Rykow i Rasolanow Stowian'skiego rodu osiadłoscie iępcze przed Jagiettem od Krolow polskich, zwoicowany Zygmunt August zapetnie do Polski przytoczył; ona zaś Senatorow 3. Diskurpa Luckiego i Torzeskiego Literackiego, Woiewode i Kaptelana Wotynskiego.

Pyt. Na wiele dzielisz powiatow, i Starostw?

Odp. Powiatow ma 9. Lucki, Włodzimierski, i Krzemieniecki. Starostw Bradowe też same. Wieścioodowe zaś: Kowel'skie: Drohomyh, Smidyżewa, Dworzec, Hnidawa, Molod, Dziuzany. W Herbiużywa Corta polskiego wposrodka Kraya, i wia-
tego.

Pyt. Ktore w nim przedmiyszce miasta?

Odp. Luck nad rzekę Styrem, ma Zamek w któ-
rym się Ahla Konserwury, ma także dwoiakę,
Katedrę Latinską, i Greckę, i innych wiele Ko-
sciołow, i Szkoly Xł. Jeruzim. Włodzimierz kas-
tedog obrigdku Greckiego, i bogatym Collegium Je-
zuitckim Starym. Pod Kamien obrazem Matki Bo-
żey cudownym. Otyka Ordynacya szczyt Radzi-
wiłtow. Strog i Dubno Ordynacyi szczyt imion,
z Zamkami obronnymi. Zbaraz, Zastaw, Korzec
stoleczne innych Kierstw. Prady miasta ludami
napetnione i handlowne. Krzemieniec Zamkiem
i Kofciotem Jeruzimkim ozdobiony. Miedzyrzec
Szkolami Xł. Piarow, drugi Miedzyrzec szczyt
itow, i paratem Lubomirskich. Constantynau
Stary i Nowy. Olesko Kzewuskich, paratem im-
nych wiele miasterek.

Województwo Podolskie.

Pyt. Województwo Podolskie wiele ma Senatorow?

Odp. Kray ten osiadłoscie między Tyrangitow, i
li Getow, albo Gotow nad rzekę Dniestrem, który
Cwidy-

24. Owidyjusz Tyras zowie, od Ruskich tygryz przez
Kazimierza Wielkiego zawołowany. Senatorów
ma 4. Biskupa Kamiemieckiego, Woiwodę
Podolskiego, Kapłana Kamiemieckiego, Lity-
czewskiego. Powiatów 5. Kamiemiecki, Litycz-
ski, Czerwonogrodzki. Starostw 6. Gradujski,
Kamiemiecki, Lityczewski, pod Wojewodę
Generałem Podolskich. Miejscowości te: Pras-
pieńskie, Barskie, Skalskie, Lityńskie, Sm-
tryckie, Salmickie, Amielnickie, Domaniow-
skie, Czerwonogrodzkie, Kopanygodzkie, Plot-
kirowskie. W herbie nosi słońce złote w polu
białym.

Pyt Wojewodzin znaczenie ze Miasta.
Cap. Kamiemiecki Podolski miasto oblane na
około rzekę Smotryczem, bardzo obronne, jęz-
prytym piękne, handlowne, Katedrę Biskupią
Kofiołami, i skotami zł. żemioł z dobionę
Okopy S. Trojcy fortera przeciw Turkom na dmie-
strem. Zwamec miasto handlowne pr. dmie-
strie. Lityczew Stożec powiatu z Grodem.
Bar ustaniony teraz nie z Konfederacyą. W
tych Wojewodztwie jęz Wied Kożymce nazwa-
na, koto ktorey dlubie bardzo ma być łochy,
ściany w nichy kamienne marmurowe, i ala-
bastrowe, konca ich nicht nie wie, bo z bardzo
ciemne. Tagiebica, Barszczowo, Ormiany pod-
one ukazują łochy. Czarnokozienice marmu-
rami i Alabastrami poniętniejsze. Czarkow,
Janow, Niedzyborz, Gródek, Patow, Jasław,
Tatarow, Tarnopol, i innych wiele miasteczek.

Wojewodztwo Bractawskie.
Pyt Wiele ma Wojewodztwo to powiatu, St.
Cap Kraj ten dawna osiadł z Stragotow, niby
na Nieście mięz Kaigajen Gotow, Senatorów
teraz na dwoch Wojewodów i Kapłana
Bractawskiego. Powiaty ma 5, Bractawski,
Winnicki

Winnicki, i Zwinogrodzki. Starostwa Grodowe 75.
ma iedno Winnickie przemiesione z Bractawia.
Niegrodowe zaś: Bractawskie, Brocharow-
skie, Dymirowski. W Herbie uziwa Krycia
Kawalerskiego w którego środku tawca z
Lizycem na niej nie petynym.

Pyt Ktore ma xracmiejyske miasta?

Odp Miasto ma stoteczne Bractaw nad rzeky
Bohy, Winnica stoteczne powiatu. Komiecpole,
Komiecpolskich majtnosi, ktorzy tu mieli
miasteczek 170, a dusi 240. Chmielnik, Hur-
man, miasto obronne z kilku et usiami.
Wachnowka, mizerne miasteczko, ale bar-
dzo intratne, 48 usi do niego nalezy. Mu-
rachwa, Braitor, Mohiow intratne mia-
sta.

Woiwodztwo Kijowskie.

Pyt Woiwodztwo Kijowskie kiedy doskona-
te bylo przytaczone do Polski?

Odp Woiwodztwo to Cymbrow, albo Tana-
itow niegdys' oriadosci, sig z itom Ruskiem
podlegato, przez Boleslawda Chrobrego za-
wiazane Polszce, ale gody sig kilka razy wy-
biato z rzedu Polski, Kazimierz Wielki je
przymsil do holdu sobie, i podzielit na
powiaty, z racmiejyska czesci tego Woiwodz-
twa odpadta do Moskwy, i samo nawet
miasto Kiew przez traktat Gorymutow-
ski.

Pyt Wiele pozostata czesci tego Woiwodztwa
ma Senatorow, powiatow, i Staratw?

Odp Senatorow ma 3. Biskupa, Woiwodzi
Kapitulana. Powiatow 9. Tytomirski, Duro-
cki. Starostwa grodowe ter same. Niegrodo-
we zaś: Korwin'skie, Czerkaskie, Popustaw-
skie, Praticerkisurskie, Dminskie, Romanow-
skie, Kamionskie. Herb ma brnista bialego
w czerwonym polu, i Kiedziadzi w bialym polu.

Pyt
3

16. Pyt. Które ma osobliwsze miasta?

Odp. Zytomierz przygrabiony Karłem od Biskupa fundowany, są także i Szkoty XX Termitow, ale to wkrętko teraz spalone z całym miastem od Moskwy. Działaczkica miasto ufortyfikowane. Czerkassy miasto piękne. Bordyczew miasteczko sławne klasztorem i fortecą XX Karmelitow, w którym znowy nie obraz widowni Matki Bożej, lecz to spalone od Moskwy. Cwroc miasto

Województwo Czerniechowski

Pyt. Kiedy Województwo Czerniechowski utraciło się z Polski?

Odp. Za Władcy Stanisława, ale za Jana Kazimierza odprędo od Polski to województwo, tak, że się tylko tytuł został przy Polakach, ma jednak Senatorow 2. Woiewoda i Kasztelan Czerniechowski, powiatow 2. Czerwiechowski, i Nowogrodzki, starostwa też same Gradowe, a Niegradowego miema żadnego, w Herbie uziwna Ortu z dwóch głowach.

Pyt. Gdzie Sęmiickie Województwo Małopolskie?

Odp. Woiewództwo Krakowski w Draszwicach. Kasztwo Zatorzkie i Arwiecimskie w Zatorze. Podomorskie w Opatorze. Lubelskie w Lublinie. Woiewództwa Podlaskiego tuż: mia Drabnicka Sęmiickie w Drabiczynie, Pielka w Praniku. Mielnicka w Mielniku. Woiewództwo Ruskie w Wipri. Leicz Sęmiicki Gospodarskie i Deputackie każda mia u rebie do prawnie. sakoto Ziemiobaniska z pow ig tem zi da ch er us kim w le Lawowij. Przemyska w Przemysku, Sanocka w Sanoku. Haliczka w Haliczu, Hietniska w Castmie. Woiewództwo Petrzkie w Petrie. Po

Wskazanie

Podolskie w Kamieniec. Woiewództwo Wojsk
tyński w Lucku. Braclawskie podczas
pokoiu w Winnicy, podczas wojny w Wo-
dziejowcu. Woiewództwo Czerniechowski
w Włodzimierzu zawsze.

Pyt Wielu Posłów na Sejm wysyłać Woiewódz-
twa Małopolskie.

Odp. Woiewództwo Krakowskie wysyła Posłów
8. Xięstwo Zatorskie i Oswiecimskie 2. Wo-
iewództwo Sandomierskie 1. Ruffkie 1. Lubels-
skie 6. Bełskie 4. Czerniechowski 4. Zi-
emia Chełmska 2. Woiewództwa zaś, Kijaj-
skie, Wotynskie, Podlaskie, Podolskie, Bra-
clawskie, i Ziemia Halicka po 6ciu.

Pyt Do wielu Deputatów wysyłać na Trybunał
Woiewództwa Małopolskie.

Odp Xięstwo Zatorskie i Oswiecimskie 1go, W.
Ruffkie 4. Ziemia Halicka, i Chełmska po 2ciu
Woiewództwo Wotynskie 3. Podlaskie 3. Wo-
iewództwa zaś, Krakowskie, Sandomierskie
Lubelskie, Podolskie, Bełskie, Braclaw-
skie, i Czerniechowski po 2.

CZĘŚĆ IV.

O Wielkim Xięstwie Litewskim.

Pyt Kiedy zupełnie Litwa złącza się z Polską?

Odp Chociaż od Władysława Jagiełły poczę-
wszy i tak wiara katolicka przyjęta pocze-
nia konależć do Polski, z tym wiarystem
zupełnie przyłączone nie była, i nie przye-
ta praw Polskich, a z dopiero na Sejmie
Lubelskim Roku 1569 za Zygmunta Stu-
gusty, gdzież postanowiono, a żeby wybra-
nym spólną zgodą dwoch tych narodów, Król
Polski, nigdy nie był Wielkim Litewskim
wiecznemu trwać, i żeby Senat składał się

Z obydwu

18. z obojga tego Narodu Senatorow, rownie
z Poslow Sejmy; a te zeby trzeci przypa-
stoscig, albo iako prawa mowig Radencz
skladane bywaty w Grodnie pod tasky Mary-
szatka Litewskiej Prowincyi, uchwały chę-
pożniemyze Sejmowe.

Woiewodztwo Wileńskie.

Pyt. Woiewodztwo Wileńskie wiele ma Senato-
row? Powiatow? i Starostw?

Odp. Ten kraj dawna osiadłosc Iylianow, i Ly-
brow Sarmackiego narodu. Senatorow ma 3. Bis-
kupa, Woiewode, i Kapł. Łana Wileńskiego.
Powiatow ma pięć. W tchy Wileński, Głomian-
ski, Lidzki, Wilkomirski, Brastawski. Staro-
stwa Grodowe te same. Niegrodowe zaś w
powiecie Wileńskim; Bystrzyckie, Inturckie, Kier-
nowskie; w Armiński: Dudańskie, Trojskie,
Krowskie, Markowskie, Wileyskie, Hubskie, Daw-
giewskie. W Lidzkim: Dorzamińskie, Ostrowskie, Wo-
wdonowskie, Wasielewskie, Kamienwskie, Dabrowskie,
Radomskie. W Wilkomirskim: Piemińskie, Dobni-
kie, Omiksztańskie. W Brastawskim: Opelskie; pod-
nieżmierney Woytostw, Leśniczo dzierżawo liżby. W
Herbie używa Pogoni i Kolumn.

Pyt. Ktore ma miasta znacniemyze?

Odp. Wileńskie miasto, stolecne całej Litwy, założył
nie Fryderyk Litewski, murem opasane, dwoma
Zamkami zamczone. Ma Katedrę Biskupią, i wio-
le bardzo kościołow wspaniałych, i Akademiję, i Uni-
wersytet, i Collegium Nobiliow Piarow, między in-
kawosćiami Wileńskimi jest w Katedrze grob
S. Kazimierza Krolowica polskiego, w trzonie
tygię fontany srebra wazgęcy, zwłoki jego nie-
winne złożone w katedrom Tymonanta Gogo Krola
Wmuka Kazimierza świętego. Ołtarz srebrny
w Kaplicy marmurem przyobleczoney. Dzwon
także obiekty niezmierney Krakow, kiernu

rowny

rowny, w który 24 ludzi mocnych drzewi. 29.
Lida ma Zamek Dobry i kilka Kofciotow. W in-
szych miastach tego Woiewodztwa nie ma
osobliwego upustku drzewiane. Rudniki w
lesie patac Krolewski uspaniaty z ogrodami
pigoniemi i Zwierzynicami.

Woiewodztwo Trockie.

Pyt Woiewodztwo Trockie wiele ma Senatorow
powiatow, i Starostw?

Odp Senatorow ma dwoch, Woiewode, i Kapita-
lana Trockiego. Powiatow 4. Trocki, Nowinski,
Grodzienski, i Wpiski. Starostwa grodowe też
same. Mięsgrodowe liczy te: Szadourski, Bron-
ski, Wilkominiski, Wobolnicki, Stengwiltki,
Merecki, Niemonyski, Korsuniski, Witynie-
ki, Gulbiniski, Zydeykaniski, Szymanski,
Filipowski, Przewalski, Przeralski, Wa-
sikowski, Okonicki, Tyzmonski, Leideny-
ski, i innych bardzo wiele w powiatu i Leśnictw.
W Herbie nyma Pagoni w czerwonym polu.

Pyt Ktore ma miasta znaczniejsze?

Odp Miasto ma historyczne Troki o cetero mile
od Wilna między rzekami potozone, cudami
Stynceym obrazem Matki Bozkiej znaczenie
w Kościele farym, liary i inne kofcioty, i Za-
mek na obrony. Grodno Sejmami trzeci-
kadencji, Komisyya teraszkurbowy i Woytko-
aw, wielu patakami, i sukotami Kofciotow
stawne. Kowno, Wpita, powiatowe. Merec
nad Niemnem, ma Kofcioty i Kofciotow. i
niewierz XIX Piarow.

Niastwo, albo Starostwo Lomudskie.

Pyt Starostwo Lomudskie wiele ma powia-
tow,

80. tow. i Starostwo?

Odp. Senatorow ma trzech. Biskupa, Starostę,
który jest na miejscu Woiewody, i Kaptelana
Zmudzkiego. Powiatow ma 28. Eyragolski,
Wikolski, Wieloniski, Posieński, Widuklew-
ski, Krozki, Tenziański, Jaswynski, Szar-
welski, Wielkich i małych Dywian, Berian-
ski, Uzwecki, Gondynski, Twerski, Potumsczy-
ski, Birumianiski, Polangowski, Powondeniski,
Medygianski, Konklanski, Loraniski. Z tych
powiatow pierwsze trzy mają maig grody staro-
bie w Posiemie; ostatnie zaś w Selrach.

Starostwo iednak te grody nie mają, ale tylko
na miejscu ich Wice-Starostwo, który iako
i Podziorn i Pisarze kreowani bywają od Sta-
rości Księstwa Zmudzkiego. Herb Pogonia i Nied-
wiedz Czarny. Ma także to Księstwo wiele Cowni
i Lepniow.

Pyt. Które miejsca znaczniejsze w Księstwie tym?

Odp. Miedniki stoleczne Księstwa, w nim był
Katedra Biskupa Zmudzkiego, który się teraz
zwał Biskupem Miednickim, ale przenie-
siona do Posiemy. Szawel, Wilej, Dirze,
Polangen i inne wysi kie miasteczka po-
wiatowe są drewniane. Konie tam są wro-
stu małego, ale bardzo rzęze, i pracowite.

Woiewodztwo Potockie.

Pyt. Wiele ma Senatorow, powiatow? i Sta-
rostw Woiewodztwo Potockie?

Odp. Senatorow ma dnu, Woiewode i Kaptela-
na Potockiego. Powiat ieden Potocki, i Star-
stwo grodowe też samo, którym jest zawsze
Woiewoda awolnym wybieraniem zastawiony.

Niegrodowe Starostwo iedno Dziekonskie; i
wiele Krolowstew. Herb Pogonia Litwacka
w białym polu. Stoleczne miało Potockie nad
rzeke Dzwiny, z odboję Kępcioły, a osobliwie Pa-
rylianski, w którym leży ciast. Powiata Broy-
Biskupa

Aray Biskupa Potockiego obrzadzku Preckiego, i 81.
X^{ty} Termitow Collegium bardzo bogate od Stefana
Potorego fundowane. Usiack, Sokol, przedtym for-
tere.

Woiewodztwo Witebskie.

Pyt Woiewodztwo Witebskie wiele ma Senatorow?
Powiatow? i Starostw?

Odp Senatorow ma dnu Woiewode, i Kaptelana
Witebskiego. Powiaty dwa Witebski, i Orsian-
ski. Starostwa Grodnye tez same. Niegrodowe raz
Dorysowskie, Wielatyskie, Lubaxaniskie, i inne
le wyrostow i Dzierzaw. Wignwa w herbie Do-
goni w zlotym rzedzie. Stoleczne ma miasto Wi-
tebsko nad Dniang rzeki potozone, wielu Klap-
torami odobione, i Zamkiem znaczone. Orsa
Zamkiem i Klaptorami znaczena. Dorysowe
miasto nie doblowego nie ma.

Woiewodztwo Mscislawskie.

Pyt Wiele ma Senatorow Powiatow, i Starostw Woie-
wodztwo Mscislawskie?

Odp Kraj ten miał niegdyś Ligię w dziełnych
Lingwiniewiczow, a po rozkłych tych Ligiętach
w Woiewodztwo obrocone. Senatorow ma dnu
Woiewode i Kaptelana Mscislawskiego, powie-
tu nie ma żadnego, ale w całym Woiewodztwie
Starostwo tylko jedno Grodnye Mscislawskie,
którym Zarazce jest Woiewoda. Ma także nie-
grodowe Starostwa, Lynczewskie, Kaszaniskie, i wie-
le Dzierzaw. Miasto ma stoleczne Mscislaw kilka
Klaptorami odobione. Mohylow nad Dniawem
zafundowane szkatami X^{ty} Termitow, które Daniłowicz
Plesan Mohylowski fundował, jest przystym hamolowem.
Herb ma Chorgwi zółtej Legoma w czerwonym
polu.

Woiewodztwo Minskkie.

Pyt Wiele ma Woiewodztwo Minskkie Senatorow?
Powiatow? i Starostw?

Odp

82. Odp. Senatorow ma dwóch Woiewodow, i Kaptelana
Fotana Minskięgo. Powiaty ma trzy, Minski
Rzeczycki, i Mozyrski. Starostwa trzecie te
same. Nięgodowe to zawięra. Homelskie, Rohar-
czewskie, Dobruyskie, Czeczerskie, Propoyskie,
Radostkowskie, Krasnosieltskie, i bardzo wie-
le dzierżaw Krolowskich. Herb Pogonia na
zielistego koloru Chozgwi o dwóch koniach.

Pyt. Kłone przynajmniejże w nim miasta.
Odp. Minsk miasto stoleczne, Zamek ma obron-
ny, w nim także Trybunał Litewski alternaty-
z Nowogrodzkim agituje się. Kościoły nadto
ma pięknych kilka, Mozyr nad rzeką Pry-
pec, ma Zamek obronny, i kościoły piękne,
a do bliższe niedaleko tego miasta jest Wallis
Umbrosa albo Samber gdzie są Cydewi. Nie-
czyca nad Dnieprem z Zamkiem obronnym.

Woiewodztwo Nowogrodzkie.

Pyt. Wile to Woiewodztwo ma Senatorow? Powia-
tow? i Starostw?

Odp. Senatorow ma dwu: Woiewodę i Kaptelana
Nowogrodzkiego. Powiatow 3. Nowogrodzki
Slonimski, i Wotkowyski. Starostwa trzecie
te same. Nięgodowe to liczy: Wotpinskie, Sa-
towski, Mstiboski, i wiele dzierżaw. Herb
Woiewodztwa tego Aniol czarny i Pogonia.

Pyt. Kłone ma przynajmniejże miasta.

Odp. Nowogrod stoleczne wstawione Try-
bunatami głownemi Litewskimi, które się tu
naprzestawiają z Minskim oprowadzić, i zady-
nają się po trzech Krolach, Kościołami i Kłasy-
torami orobione, i szkołami XII Jezuitor. Slonim
Kościołami orobiony. Wotkowysko nie ma
nic otopliwego, Suche stoleczne dzierżawo-
mu Radziwylow. Kieswicz w tymże dzierżawie
miasto handlowe, ufortyfikowane, Putzel em

sigigt Radziwilitow, i szkatami M. Jeruzimow. 83.

Lachowice Miasto sigigt Sapielowo mocno uforty-
fikowany zamek maigle, i wiele ozdobyh budowli.

Woiewodztwo Przekie Litewskie.

Ryt Wiele liczy Senatorow. Powiatow. i Starostw.

Celb Kraje ten Czystobokow i Pencynow Sarmackie;
go rdoiu ostiadlos, nigdyz, liczy Senatorow dwu,
Woiewode i Kasztelana. Powiatow dwa Przesian-
ski, i Pinski. Starostwa grodawe tej same. Nigdy-
dowe to liczy: Kamionieskie, Liotowskie, i Driedaw
wiele. Herb uziywa Jagoni w ubiorze blednym.

Ryt Ktore ma znaczenie miasta to Woiewodz-
two.

Celb Miasto Stolecne ma Przekie gorznie Prug
i Muchawiec orzeki tuz, ozdobyne kilko klatz-
torami, i szkatami M. Jeruzimow. Pinski Stolecne
swego Powiatu, stawne uciomni Wielkiego Sigora
Sforzeia Boboli Jeruzim. Kado, dokly zrekne
Kniasteczko. Dziata patacem sigigt Radziwi-
tow, i przedziomne piekny Szkiei roznych robo-
ta, iest tam takze Akademia.

Da browica Kniasteczko, gorznie. Kurcyat
XX Piarow Litewskich.

Woiewodztwo Smolen'skie.

Ryt Woiewodztwo Smolen'skie wiele ma Sena-
torow. Powiatow. i Starostw.

Celb Dorostaja Woiewodztwa Smolen'skiego Sigy-
barozu mata, bo wieksza do Moskwy nalezy
z miastem Stolecnym Smolen'skim, i Senator-
torow 6. Biskupa, Woiewode i Kasztelana. Powi-
ty dwa Starodubowicki, i Smolen'ski. Starosty
Smolen'skim Woiewoda iest, a Starodubowickim
od Krola wyznaczony. Uziywa w Herbie laski
zloty w polu starym. Kniasteczka ma do-
bluzsze Starodub, i Dombrowne.

Wo-
3

Woiewodztwo Inflantskie.

Pyt Co wiedziec należy o Woiewodztwie Inflantskim. To, że Inflanty niegdys' dzielily się na trzy Woiewodztwa, Wendenkie, Parnawskie, i Dębskie. Ale iak Inflanty odzwane zostały do Polski, tak iedno tylko zostało się Woiewodztwo Inflantskie, i to bardzo małe, które iednak ma Senatorow 6. Biskupa, Woiewodę, i Kasztelana Inflantskiego. Starostwo ma iedno Dymeburskie, niegodowe Luciniskie i Krezyskie. Hebr Gryf biały. Obiera Postow 6, dwu rodowitych Inflantczykow, dwu z Korony, dwu z Litwy, i z ich wspolne Litwie i Koronie. Miasta w tym Woiewodztwie nayznaczniwsze Dyneburg nad rzekę Dzwina, Szymikami, i Katedrę Biskupią Szwedzkie, ma i inne miasteczka iakoto: Rositten, Marichausen, Lucygn.

Inflantami niegdys' Arcybiskup Rygi i Ryg: Dził po zaszczepleniu w nich wiazy, bo były pod protekcją Papieżow. Gregorz 16 oddał Inflanty pod władzę Koryziakow, którzy pokonyli Inflantami rozdzili aż do Swiętego Szymberga, który zlutrym wysię wzięt do wzięcia Swiętego Arcy Biskupa Rygi Krownego Zygmunta Augusta. Oto raz gnie wawrzy się Krol Inflantzowie podobit. Kurlandzcy i Smigallij oddat w hote Potbardowi Ketherowi Mistrzowi Inflantskiemu, a Inflanty do Polski przytoczyt. Ze zas Car Moskiewski Iwan Inflanty naiezdzał, więc potowa się porostala prosita o pomoc Eryka Krola Szwedzkiego, druga potowa Zygmunta Krola Polskiego. Krol Szwedzki z niektórych miast Moskiewskie zatogij wygnat. Po smierci u Eryka i Zygmunta, Car Moskiewski zięt

Wojewoda Meklemburskiego Krolew Infant = 85.
Skąd uczynił, ale Patory z Janem III Krolew
Szwedzkim w Moskwę wpadli, w wiele miast
odebrali Carowi. Czym strwożony postać do
Grzegorza XIII obiecując umię, aby mu pomógł
do zgody z Krolami Dwoma, co się stało pod
konduktą restytucji Infant. Tak się potem
obroty Infanty, powi się niżej, gdy o
opadłych od Polski krajach mowić się będzie.
Pytanie Szymonowi Woiewodztwa Litewskie.
Odp Woiewodztwa Litewskie nie całe na jednym
mieyscu Szymonować zwykły, iak czynią niemal
wszystkie Woiewodztwa Koronne, ale każdy po-
wiat w stolecznym swoim mieście, od którego się
nazywa Szymonkiel, i tamie obiera na Szymo-
now 2. na Trybunat Deputatów 2. Oprócz tył-
ko Księstwa Smoleńskiego, Woiewodztwa Smoleń-
skiego, i Powiatu Upińskiego, ten bowiem Powiat
nie Szymonuje w Upieniu, ale w Pomeriewiu. Wo-
iewodztwa Smoleńskiego Powiaty Smoleński, i
Starodubowski, ponieważ nie mają stolecznych
miast, maig na Szymonki mieysce do Wilnie. Po-
wiat Starodubowski u Karmelitów Pańskich, a
Smoleński u Bernardynów. W Księstwie zaś
Smoleńskim lubo jest powiatów 28, nie robona
jednak, ale wszystkie razem Szymonki w do-
siennie, i tamie obieraig Patory 3. Deputatów 4.
Pytanie Co się roznie wiedzieć należy o Księstwie Litewskim.
Odp Ze w Litwie Księstwanow niedzielnich nie-
było żadnych. Patory 2. w Litwie nie uszyt
Kich Senatorow Krol Krowie, ale Szlachty, iakto:
Woiewoda Witebskiego, Potockiego, i Starosta Łomży-
ńskiego.

Część V. i Ostatnia.

O Ziemiach do których Polska ma najpry-
sze prawo, i o Prowincjach opadłych od
Polski.

Pytanie
Z

86. Pyt Ktorego roku Familia Ketterow przesta-
ła panować w Kurlandyi?
Odp Roku 1797. po zesłtym bezdzietnym ostatnim
Ferdynandzie Sigizjacie. Przed śmiercią jego sta-
ły Kurlandzkie obraty za pana sobie Mawrycego
Herbie Sałkiego, Syna Augusta 2go; ale to o-
branie król Sam, i Sejm Skasował, stanowiący
nadto Kurlandya w prowincya polską do Dniepru
podobny obrót, iakby tylko Ferdynand umarł.
Gdy śmierć Ferdynanda nastąpiła, na instanc-
cyj Army Carowy musiał Syn Diecypol-
spolitej porzucić na Elekcya Ernosta Piro-
na Flaworyta iey, który bodec dysgracyowa-
ny R. 1740 na Syberya był posłany. Od tego
czasu nie mieli Sigizjaci swiego Kurland-
czykowię, i gdy ich przy wielkich konse-
liarzach za powaga Krolenaska zostawaty,
złożone więc było Senatus Consilium i na
nim Roku 1758 potwierdzona Elekcya
Krolowica Karola Syna Augusta III. Le-
cionak to obranie nie cała Diecypol poli-
ta potwierdzita, a dotego Elzbieta Carowa
umarta, Sukcesorka iey terażniejsza Katar-
czyzna II. uwolnita z Syberyi Piirona, któ-
ry stanowiący w Peterburgu na Sejmie Co-
ronationis terażniejszy, i tego Krola był na
Kiestwo przywrócony. Inwestytura zaś
dane, skasowane. Do Sejmie Coronationis
oddat Homagium Krolowi Piotrowi Piirona,
terażniejszy Sigizjaci Kurlandzki.
Pyt Jaka Religja w Sigizjacie Kurlandzkim
i iak się dzieje?
Odp Najwięcej jest Lutrow teraz i Schizmaty-
ków, którzy w wielką wolność teraz tam mają.
Katalicy zaś mocną opiekę, i ctery tylko
Kofioły w Kurlandyi mają pod Jurysdykcyą
Biskupa

Diskupa, Zmudzkiego. Tydzi tamyż takie. 87.
Kraj obfitny, i handlowny. Słachia o swoje
prawa gotliwa. Dzielnie na własne siły
Kurlandyi, i Semigallii.

Pyt. W Kurlandyi które są znaczniejsze miasta.

Odp. Goldyngien nad rzekę Windawę murowane, piękne, porządne, i Zamek na obronny. Katedry w nim mają Kofioł, i Siedza.

Windaw przy ujściu rzeki tegoż imienia miasto z portem. Piltyn nad Windawę przed tym Stolica Biskupia.

Pyt. W księstwie Semigallii które znaczniejsze miasta.

Odp. Mittawa stolica całego księstwa, kurlandzkiego, i rezydencya dyktę, murem opasane, i fosjami obwiedzione, nie było wielkie, lecz uspaniałe, i regularnie murowane, pałac dyktę bardzo ma uspaniały, i Ratusz. Jest także w nim kościół katolicki. Seborg nad Drwing miasto znaczne i piękne.

Pyt. Co za przyczyna utraty Starostwa Drahimskiego.

Odp. Starostwo to do Województwa Poznańskiego należące trzymał król Pruski, przez pastę Gowiem Poydgostkie R. 1657. Elekktorowi Brandenburgskiemu obiecano były 12000 talarów, ażeby dopomógł Rzeczypospolitey na wojnie podówczas z Szwedami, Summa zaś ta assekurowana była na Starostwie Drahimskim, do którego wolny awiarz był pozwolony, jeżeliby we trzech latach summa wspomniana na Elekktorowi Brandenburgskiemu oddana nie była. Co kiedy ^{nie} nastąpiło, Dom Brandenburgski Starostwo roku 1658 wzięty w posiadanie.

Pyt
3

88. Dykt Włocławi Elblądzkie iak się Krolom Prus-
kim w moc dostaty.

Celz Włocławi Elbląga, i Miasto samo przez tra-
ktat Rydogoski przyobiecane bytyj Elektoro-
wi Brandeburskiemu iak tylko od Swoy
Dow odebrane będąc. Lecz tegoż roku in-
sza stanęła ugoda, obiecali Polacy zamiast
Elbląga za wszystkie pretensye wyliczonej
Elektorowi 400,000 talarow, kiedy jednak
interes ten poszedł w zwłokę, Dom Bran-
deburski, żeby tym przedcy odebrał summy
ustąpił 100,000 talarow, tak jednak, a
żeby Pranberg i Frawenberg dwa mia-
sta w Warmii trzymał, pokoby albo re-
ty nieoddano, albo mu Elbląg w zastaw
był pukszony. Fryderyk Syn Wilhel-
ma, niekontentniąc się tym zastawem od-
dat go, a Bronig Elbląg z włościami ode-
brał. Atoli w rok później insza stanęła
ugoda, Elbląg Polakom oddany, a Elektro-
rowi we trzech miesiącach po naypier-
wszym Seymie Summy oddac obiecano, o-
raz mu niektóre Kłopoty Koronne w za-
staw dano, dotychczas, iż jeżeliby w
naznaczenym czasie dosyc uczynienia
nieodebrał, tedy mogły włocław Elblągi
zaręczać, co też on w roku 1709 uczynił.

Dykt Powiaty Piłowski, i Lemburski kiedy odpa-
ły od Polki?
Celz Powiaty te podczas wojny Polakow z Krzyż-
kami oddane byty Brykowi Drugiemu Sigmundowi
Cmerarii, ażeby ich broił. Krol zaś Sigmund
oddal je w kolo Grzegorzowi, i Darnimowi Sig-
muntom Pomorskim Sestrzencom swoim. Kiedy zaś
Augustaw ceterynasty ostatni awych Sigmundow-
skich potomek umarł, te powiaty do Wroclawia
zwa Pomorskiego byty przytęcone. we 20

we 20 lat przez traktat Bydgoski Fryderyk 89.
Kowi Wilhelmowi, i potemktem jego Małkiesy placi
sz 600000, z tą konowaja, aby nowo obranemu kró-
lowi homagium z tych powiatow czynili, co iednak
do tychczas w zamiedbanie powito.

Był z jakiej przyczyney Prusy uiz, podobite utra-
cili Polacy.

Wsp. R. 1454. Prusy ciete niemogge z miejsc ty-
ranni Krzyzakow poddaly sie Kazimierzowi
Jagiellonczykowi, o co dluza byla z Krzyza-
kami i Polakami wojna, a z ig polcow Torun-
ski zakon czyt, za którym Krzyzakom uchod-
nia czesc Prusow kotdowniczym prawem ro-
stawiona, a zachodniaczesc do Polki przyje-
czona. Za czasem gdy sie Krzyzacy Mistrzo-
wie, osobliwie Albert od holdu wzbramali,
wypowiedziana mu wojna, ktora taki ko-
niec miala, iz Albert odebrawszy od Zygmun-
ta tego Inwestytury z Mistra Krzyzakow
dziejowiczym Prus zostal figienciem, ale do
holdu Polkim królowi obowiazany z potom-
kami tak swemi jako trzech braci Bran-
deburskich Margrabion, Roku 1657 przez
traktat Welański od tego holdu uwolniony,
z tą iednak konowaja, iz po wygastym jego
potomstwie Prusy do Polki wrocie sie po-
winny z tym okladem, iz Margrabionie de
Culmbach i Anspach preferenacy miel bo-
daj nad innych do trzymania Prus prawem
kotdowniczym.

Był do Sleska iak Polacy utracili prawo.
Wsp. Polestan Krzywonisty Slesk synowiboz-
mu Najstarszemu Wladystawowi wydzicil,
tego synowie po roznych kłotniach utrzymar-
li sie przy Slesku Jannym. Potym rozporozy-
wiskiy sie Slesk między siebie porozicili, bodec
i ednak zawsze dependentniz cemi od Polku, z cze-
sum

90. Sem użi przekupieni, użi przymuszeni Wojną
poddali się Królom Czechom, oco cześć Polacy
z Czechami wojny wiodli; nakoniec Kazimierz
Wielki ustąpił Śląska Janowi Królowi Czech
omu: bez woli iednak Polaków: i wszelkich do
niego pretensyj. Do tych iednakże paktach za-
warłych odebrał Czechom wojny ziemie Archow-
ska, a po Konfirmacji przez Ludwika Traktat-
tu, wrocily się do Polski Siewierski, Siemianki,
Czwicimskie i Zatorskie. Długosz i Lubiniński
w Siedze de rebus Silesie dowodzi, że prawo
należy iże do Śląska przy poszczę zostaje.
Był Inflanty iako od Polskich rądown wypa-
dy.

Był Inflanty zawoiował Zygmunt August od-
dawczy ich cześć, to jest Kurlandyę i Semigalię
w hołd Ketherowi. Podczas wojny Szwedzkiej
za Zygmunta 1go, naprzód Karol 9, potem
Gustaw Adolf Syn jego Król Szwedzki, wzięty
cześć Inflant: gdyż tylko powiat Dynaburski
przy Polsce został się: / opanowali; pojęł
syn ten pewność przyznana ięł Traktatem O-
lwińskim Roku 1660 przez Polaków. Na po-
czętku tego wieku Polacy między mieli na-
dzień Bzyskama Inflant będy złączeni
z Moskalami, i od tych assekurowani o
oddaniu tej prowincyi Traktatem R. 1704.
Ale ten Traktat nie zysał się, bo teraz Inflan-
ty przy Moskwie zostają, wraz z Wyspami,
Ostria, Dagho, i Estonia.

Był kiedy Polacy postradali Woiwodztwo, Smo-
łenskiego, Siewierskiego, Czerniechowskiego,
i Kijowskiego.

Odp Za Jana Kazimierza przez Traktat Andri-
nowski. Tym Traktatem ustąpili także Moskwi
Polacy Ukrainę z Dnieprem z Korakami. A przez
Traktat Grynatorowski ustąpili także Polacy
Kijowa.

Kijowa, mając za to obiecaną pomoc przez
Cz. Turkom, którym Wotoczycyne Polacy
sebrać mieli, że i onak ten traktat niepotwier-
dzone na Sejmie, ani pomoc żadna Polakom od
Moskwy nie dana, ztąd słuszną pretensją
mają Polacy do Kijowa.

Pyt Jak się Wotochy oderwali od Polski?

Odp. Wotoczka, i Multaniska ziemia do Polski
należać poczyna za panowania Władysława
Giełty, któremu dobrowolnie Piotr Woiewoda
Wotoczki poddał się, i Synowie jego Alexander i
Roman swoje poddaństwo Królom Polskim stwie-
dzili. Synowie zaś Alexandra Etiaf i Stefan
młodszy, których wotochy podzielił Władysław
trzeci, swą niewiernością ciężkimi Królom
polskim być poczeli, i o nich częste Polacy i
z Turkami i z Niemcami toczyli wojny, aż na-
konec za Zygmunta tego Stanisław Luthkiwski
Hetman Wielki usiępnął ich własną powagą
Turkom, co potem traktat Chocimski Roku
1621 potwierdził, ztąd kondyccją, aby książęta
Wotoczcy i Moldawcy byli Prusacjami Pol-
skimi, i wierni katolicką religiją, co się i
naktęż zachowuje.

Pyt Luzaacya, Marchia Nowa, i Pomerania jak
się od Polski oderwały?

Odp. Luzaacya, Marchia Nowa, i Pomerania
za Bolesława Chrobrego należała do Polski.
Podczas bezkrólestwa po śmierci Dyzy, Luza-
cyi częś dostata się Margrabiom Welfii, potem
Margrabiom Brandeburskim, a potem Królom Czechom.
Druga zaś częś z Szwajcarią razem do Polski na-
leżała, jako Kazimierz Wielki Szwajcarię Czechom nie-
ustępnął. Częś także Marchii Konecy, to jest Po-
moria i Piskieństwo Łowickie od Mieszka
pierwszego fundowane, przedał Henryk książę
Wrocławski

92. Wroclawski, Margrabiom Brandeburskim za
dozwoleniem Dolesława wstydliwego. Pomerania
zas tym sposobem, że rozdzieliwszy
Swietyborz i jego hodowniczy Pomorski na Wschod-
nią i Zachodnią; Starszym onego i Synom Wra-
tystanowici, i Ruzborowi dostała się zachodnia
Pomerania: młodszym zaś Roguśtanowici
Swiatopetkowi wschodnia aż do Wisły. Dzi-
eista Zachodniej Pomeranii hodowali Do-
lakom od R. 1182, a i poki się nie poddali
Fryderykowi pierwszemu Cesarzowi. Wschod-
nia zaś w mocy Polakom była poki się nie
opaniowali Krzyżacy. Część się równak, to
jest Pomerellia, składa się teraz Wbierwodz-
two Pomorskie złącza się z Polską za
Kazimierza Jagiellończyka, a resztę opano-
wali Margrabiowie Brandeburscy.

Koniec Geografii o Polsce.

Geografia

O innych Państwach Europejskich
w szeregach.

O Portugalii, czyli Luzytanii.

Pyt Co jest Portugalia: i co o niej wiedzieć
można.

Odp. Portugallia, innym imieniem Luzyta-
nia Królestwo jest na zachodzie Europy przy
Hiszpanii położone nad morzem zachodnim,
czyli Atlantycznym brzeżem. Z tego bogactwa swo-
je handlowe i pomysłowe zegludze przypisać
powinno. Ziemia ta jest obfita w wino, oliwę,
i inne przedmioty owoce. Dziś dżiś to
jest Królestwo, które też białych górną od
Dziś dżiś to nie wystęca. Hiszpanii to Kró-
lestwo podległe było, ale od roku 1640 z
dziś dżiś Pragańskich Królów swoich ma, kto-
ry Monarchiczmie tu rządzi. i Fidejussim
+ brak

terax nazywa się. Katolickie to Krolow: 93.
stwo całe, i na dwie generalnie podzielone części.
Z tych jedna Portugallia sama jest, cztery krainy
zamyka ją w sobie; to jest: Interamnenńska, gdzie
Brakara miasto stawne bry Dyskupa Stolicy.
Transmontane, gdzie Praga miasto. Beira, gdzie
Konimbryjska Akademia stawna: i Extremadur,
gdzie Libona rezydencya Krola, Patryarchy.
Akademii, Senatem, Krolowstwa, i handlami bar-
dzo stawne miasto.
Część druga generalna jest Algorbia: która ko-
leństwem się też nazywa, lecz miedzym, stoletnie
tu miasto jest Tawira. Przeki oby dwa te kraje
oblewa: Minchius, Durins, i Swadyana.
Herb to Krolowstwo ma: 5 tarcz, 7 bram, i 4 maw-
row gtony.

O Hiszpanii.

Pyt Co o Hiszpanii wiadomości należy?
Odp Hiszpania przedtym Iberia jest rozległe, mo-
ne, i obfite krolowstwo w zbożu, oliwe, awino, owce, i
konie. Religia tu katolicka tak panuje, iż od cza-
sow Ferdynanda 5, Krolowie Catolickimi się na-
zywają, i Swiętą Inkwizycyą wszelkich ludzi nie
katolickow kara. Do najgastrej rodziny w tym kro-
leństwie Gotow, przez czas niezaki Hiszpańcy pa-
nowali, a dziś panuje Dom Burbonicki. Synowie
Krolow dziedzice Berta, do którego niewiały
także prawo ma, tytułem Alfonsy tyg prawy
ca się.

Pyt Ka wiele provincyi dzieli się Hiszpania?
Odp Obszerne to Krolowstwo, provincyi, które
awantki prawie tylż sz Krolowstwo, cztery
najle liczy. Stary i Nowy Kastylię, w której
jest Madryt Stolica Krolow, i Senatu. Le Keury
al stawne kefciotem hiszpańcym, w którym
jest grob Krolow, i palac letni hiszpańc. Komplet
Akademii stawne. Tolet piętkne także miasto.

Gallicyę

94. Galicja; w ktorej Kompostella swiętego Jakoba Apostola grobem, i Ary-Biskupia Kate-
 dra za rzymskie miasto. Katalonia w ktorej
 jest bardzo sławne miasto Berindona. Astur-
ya, w ktorej miasto pryncypalne Owied. Pis-
kaia, w ktorej miasto Piskaia. Nawarra,
 gdzie Pampelona miasto, i góra Perratus u-
 dawnym obrazem Matki Boskiej bardzo sław-
 na. Walencya, gdzie Walencya miasto, i
Morwedora, przedtym Saguntum. Murcyja, gdzie
Kartagena. Granata, gdzie Granata. Anda-
luzya, gdzie Gades i portem sławnym Hiszpani-
skim; i Giberaltar Angielska forteca przy
 między morzu Gadytaniskim; na przeciwko
 ktorej w Afryce jest Centa Hiszpańska for-
 teca. Te obydwie fortece przedtym Kolumbiani
Herculesa zwatyli. Na koniec Krolenstwo
Legionis, gdzie Lion miasto. Extremadura,
 gdzie Placencya. Aragonia, gdzie Cezaraw-
gusta, Tarrakona, Takka, Peralta oyczy-
 zna Swiętego Jozefa Katałancynura.
Wyspy Hiszpańskie są osobliwie Baleary,
Majorka, Minorcka, Twicka, Formentera, i
Phasianorum. Pteki: Tagus, Durius, Gwa-
Dyana, Segura, Iberis. Herb tego Krolow-
stwa: dwie wieże, dwa lwy i trzy Lilie.

O Francji.

Pyt Co o Francji wiedzieć należy?

Odp. Francja jest Krolenstwo bardzo kwit-
 nące w zbożu, oliwie, soli, iedwab, bogate i we wszyst-
 ko co do życia ludzkiego jest potrzebne. Katol-
ickie, i Dziedzične jest, i Krolow swoich
Chryścianismos nazywa. Piątych głow do
sukcesji nie przypuszcza. Syn Krolowski
sukcesor tronu, albo gdy tego niemast tyż
Krwie Krolowskiej Deljanem się nazywa.

Pyt

Pyt. Jako się generalnie dzieli Francya 95.
Odp Generalnie dzieli się na dwanaście pro-
wincyi. Z których pierwsze trzy to są: Pikar-
oya, gdzie miasto obliwsze Ambrun, i Kalet pa-
tois. Normannia, gdzie stolica Rotomag.
Mniejsza Brytannia, gdzie Nannet, i Bruff
port. Trzy we środku królestwa, to jest
Wyspa Francuzka, Stoteczne tu miasto
Paryz, inne Bellowak, Swesbia, Wersal. Lic-
stwo także Aurelianenskie, gdzie Aurelia,
Niugern, Andegaw, Piktawa, Dupella, są
miasta. Provincya Lugdunenska, gdzie Lu-
gdun miasto. Trzy prowincye nawięd-
szą położone: Kampania gdzie jest miasto
Remy, stolica Arcy Biskupa i Przymasa
Królestwa. Burgundye: obydwie bogate
w wino przednie. Też miestia Burgundya
iedna jest Liastwo, w której miasto Dywnion.
Druga Grafstwo, gdzie miasto Weronoya,
i Delfindt od którego korony Ligjeta dzie-
dzić Delfinami się nazywają gdzie jest
miasto Stoteczne Walianopa, przy którym
jest Kartuzya, innych Kartuzow matka. Na
południe znówu trzy prowincye: Akwita-
nia z Waskonia, i Nijszą Skwarra: gdzie
Durdygala, Lemowik: także tak Arcezo-
na Kraina Provincya: w której miasto:
Arelat, Mafilia, Tulona, portami stawnie.
Nakoniec Ocytania gdzie Narbona. Jeno
Grafstwo Swenionenskie we Francyi na-
leży do Papieża. Do Francyi także na-
leży trzy Biskupstwa, a drax Liastwa:
Nobenskie, Tuleniskie, i Wespoenskie. Do
Francyi także należy Liastwo Lotaringii i
Barn

96. Barru. W Lotaryngii jest miasto osobli-
we Nancet, i Lunewilla Stolica niedzi-
szyszt. Herb Francuski jest: trójgłowie,
i lancuch złoty w kwadrat złoty.

Wyspach Brytannickich.

Pyt Co o Anglii wiedzieć należy?

Odp Ziemia Brytannia, czyli Anglia składa się
z trzech Wysp: Anglii, Szkocyi, i Hibernii.
Rząd tu jest Monarchiczny. Krystokracyjny.
Dzielnictwo to jest Królestwo, następuje na
tron Sizy Wallii narzuwasie, i Wiewasty
tu mogą być Dzielnictwami troni: religia
Katolicka parmica.

Pyt Co wiedzieć należy o samej Anglii i
Wyspie?

Odp Anglia ma zdrowe powietrze, bardzo han-
dlowa, najprzedniejszemi rzemiosłami stawa-
jąca. W państwach swoich liczy te prowince: Kancya,
gdzie Stolica Kantuarya. Essexia, gdzie Lon-
dyn Stolica Królestwa, rezydencya Króla,
Parlamentu, rzeki Tamezy oblataniem, matka-
mi, i rozmaitemi usługami temi buźnikami sta-
jąca. Suffexia, Westexia, gdzie Brystol, i
Portus, osobliwe Angielskie Porty. Na wielko-
ni Anglia: Merca, gdzie Oxon stawa mi
sto Academia. Kortumbrya z Diastrem Wal-
li.

Pyt Szkocya jak się dzieli?

Odp Szkocya czyli Caledonia niewrodzajna,
ale w państwo ka i była bogata: ziela, stania,
węgli, które z ziemi kopią ma bardzo wiele.
Dzieli się na południową, i Północną. Oby-
watele, którzy na gorach gwiezdkają, Choty,
którzy na wyspach wildachoti nary-
wają się, ludzie tu bardzo środy i drzy. Mia-
sta

Miasta dwa tylko w Szkocji godne panują; Edenburgh niegdyś stolica wstawnych Królów;
i Gloskawa Akademia Stauna.
Wyspy, Hebrides, Orcaides, i Ferro do Szkocji
należą.

Pyt. O Hibernii co wiedzieć możesz?

Odp. Hibernia wyspa nieurodzajna, a za-
tym i niehandlowana. Religia Kalwiniska tam
jest, ale i Katolicy znajdują się. Na ctery
dzieli się prowincye: Ultonia, gdzie najwyższe
miejsze miasto Armachan, przedtym Arcy-
Biskupa stolica. Lagenia, gdzie Dublin,
i na wyspy Konnachia, i Momania. Herb
Krolestwa Angielskiego trzy Lamparty, li-
cie, i łutnia.

O Wtochach.

Pyt. Jako dzieli się Wtochy?

Odp. Wtochy pogonijskiej niegdyś zabobno-
ści, i wszelkich błędów, i Cesarzów, dziś praw-
dziwey Chrześcijańskiej Religii, i Chrystusowego
Namiestnika Stolicę, wśród prawie obfitą,
i wielką Krainę Europejską za zwyczaj
na trzy części dzielimy. Pierwsza jest,
Wysze Wtochy: w ktorey się zawierają;
Sabaudya, gdzie Kambery miasto osobliwde;
Piemont, gdzie Turyń, Lizyżt, ktorey dziś są ra-
zem Krolami Sardynskimi, stolica, z Lizyżtem
Montferrateniskim i Kizg. Nadtem wyspy;
Kiemi Sabaudczyk panuje. Herb jego na
tarczy czerwonej krzyż srebrny, dla Sabaudyi.
Krzyż czerwony na białey tarczy czerem-
głowami Mawrow otoczony, dla Sardynii.

96. Zamyka procz tego część ta wtoch Królestwo
Medyolaneniskie, gdzie Medyolan miasto
wielkie, Pawia, albo Pjym, Cremona, Comum, Ale-
sandrya, Tortona. Lombardya także to Królestwo
od Longobardow nazwane, i prawie nad całą
panuje Austrya. Herb colors szafirowego nie-
mowle z siebie wyrzucający.

Królestwa także, Parmeriskie, Placenzyskie, Man-
tuaniskie, Guaftalleniskie, od miast swoich tak
nazwane, do wybrzych także wtoch należą. Od
których, Mantuaniskie, które Austryaccie jest
wystęczywszy, Filip Król Hiszpańskię syn
Najstarszy opanował wszystkie inne. Parma
w herbie używa sześciu lilij.

Tychże wtoch są części, Królestwo Mutyneniskie
gdzie Mutyna, Reggio, Karpi sławne miasta:
i Królestwo Mirandulaniskie, gdzie Mutynen-
skiemu podległe, których będzie panem trzeci
syn Cesarzowy. Herb Ligeia Orzeł srebrny
z złotem ukoronowany, którego Mitra i Klucze
papieskie Łoźbia.

Królestwa także Mafsa i Monacco tegoż nazwi-
ska Ligeion podległe.

Między Włochami wyróżni liczą się także trzy
Kraje pospolite: Wenecka, gdzie miasto
Wenecya, na morzu położone, Stolica Kraju,
Doży, Senatu, i Słachy rezydencya.

Tey Kraju pospolitey podlegają: Lombardya
Wenecka z powiatami, i miastami zwan-
nemi, Padruy, Werong, Wincency, Crema,
Bergamem. Marchia Trevisanska, Toro-
jium, gdzie Udyna Patriarchy Aquile-
jskiego dziś Stolica, i Trzy części. Kto-
rey, i niektora Tropulieniskiego panstwa
części

2

czyska, gdzie Akwileia zruynowane miasto, 99.
Do Austrii należą:

Do Wenetów także należą niektóre Krainy w
Grecyi: To jest Dalmacyjskie brzegi aż do Mace-
donii rozciągające się: Cercyra i Cefaloniaz
inżemi przyległemi wyspami. Levante i in-
ne kraje na wschód położone, a osobliwie Mo-
rea i Smyna pospolicie nazwane. Herb
Wenecyanow: Lew złoty, sekryj dłafty, i uko-
ronowany krzyż z mieczem i napisem tryzna-
icy: Pax tibi Marce Evangelista. To jest: Pokaj
tobie Marce Ewangelisto.

Druga z Przezpospolitych, które tu należą,
jest Genueńska: przy morzu Liguryjskim,
i koło tej macroy Liguryi się zowie. Genua tu
jest miasto bardzo bogate, piękne, i port bardzo
obronny mające, proci tego jest Sawona, i Fi-
nale osobliwie miasta. Do ziemy nale-
żąta i Korsyka, ale teraz w mocy Francyi.
Herb krzyż czerwony na srebrney tarczy.

Trzecia nakoniec mała Przezpospolita
Luceniska od Luki miasta nazwana, do tejże
części Wtoch należą. Herb Dyl krzyży, na
którym napisano, Wolność, na dnie biało-
wym.

Następują Wtochy średnie: w których gra-
nicach zamykają się: Wielkie księstwo Tos-
kańskie Florenay, albo Strunji. Miasta
tu najcelniejszye, Florenca, Pisy, Seny,
i Liburno, portowe.

Porto Longo, księstwo Plombinckie, orbitello,
Port Hercules, Krad Neapolitański tryzna-
Herb wielkiego księstwa, kule i lilie.

100. Do tejże średniej Włoch części sięgają się
państwa Papieskie: Język, księstwo Ferraryński
skie, powiat Bononiski. Romanajola gdzie
Rawenna miasto, księstwo Urbina, Marchia
Anconitańska, gdzie Ankona portem starona.

Loret domkiem Matki Boskiej ustanio-
ny. Księstwo Spoletańskie, czyli Umbrya. Dia-
zictwo S. Piotra, inaczej ziemia Matyldy, gdzie
Witerbo, mons Flaconis, Civita Vecchia port,
inaczej Centum Cellae. Księstwo Castro Rola
Sabina. Campania Raymska z Raymem
i Cytym Tyberu. Rola Peruzińska. Nabie-
miel Pracypopolita S. Maryna. Herb Pa-
pieza dwa klucze, i trzy gwiazdy.

Trzecia część tej części, są Włochy Nizpe-
które zawierają w sobie Krolestwo Skla-
politaniańskie z Sycylią. Nad któremi Syr-
azeci Krola Hiszpańskiego panuje. Krol ten
dawnym prawem ktoru co rok ^{kapłani} kapłani
białego konia, i 6000 czernych złotych.
Skapolitaniańskie Krolestwo dzielisz na te
prowince: Apartium, Terra Laboris,
gdzie Neapolsam miasto wielkie, stolica
Krola. Karieta, Kapua, Mons Capinus,
Salern akademij stawny. Księstwo w Kra-
ju ty Penewentaniańskie do Capieza na-
tery. Herb zarca z liliami złotymi.

Sycylia Wyspa i Krolestwo: w ktorey
Panorm, Messana, i Syrakuzy, naj znacz-
niejsze miasta.
Te te są wyspy Włochy, Sardynia, gdzie
Catari stolica. Korsyka gdzie Palena,
stolica

Makka, w której Waleta Mistrza Mał- 101.
tanckiego Stolica.

Elwa i Lipara te Wyspy do Krola Neapol-
tanckiego należą.

Scylla, i Charubdis Stawne miejsca rozbi-
rażnem się o Kretów, między Mesung, i
Reggio.

Rzekiosobliwie. Padus, Tyber, Arnus, i
Storis. Góry Apennin, i Alpes. Wieżni
upr przy Neapolu; Etna w Sycylii.

O Szwajcarach.

Pyt Co o Szwajcarskiej Kr. cz. rep. spoli- tey wie-
dział należy.

Ode Szwajcary między Cesarstwa były czaj
i Austrjakom podlegaty, dziś jest Kr. cz. rep.
spolita sama sobie Sam, gorami opasana,
bogata ro pastwiska i łysta, ale w zboże
uboga. W tey Kr. cz. rep. spoli- tey trzy te
raz Klasy.

Pierwsza Obywatelów: których imieniem
znaczą się trzy najle powiatów: Uri, Un-
ter, albo Cantones niezłone. Pierwszy
z tych jest Lucernencki o Lucerny mie-
sta nazwany, w którym mieszkać zwykt
Swycarz. 2. Tryburgencki. 3. Solodury-
encki. 4. Ugiercki. 5. Schwitzen, z tego Kr. cz. rep.
spolitey Imię, Schweitz w którym Einfeld miej-
sce Stawne ciudownym obrazem Makki Do-
skiej. 6. Sylwancki. 7. Uramiencki, czyli Uri
Wszystkie te Katolickie. 8. Tyngryński.
9. Bernencki. 10. Daryleoni. 11. Schaffu-
zancki Dyfydenckie. 12. Abbatascaloncki.
13. nakoniec Glaronencki, te dwa Kantony ponie-
mane

Druga klasa Poddanych: Szwajcarowie gó-
rni obywateli wolności, wydarli Austryakom nie-
które państwa w Niemczech. Tych są: Dolina
Renana, Turgawia, miasta Bāderna, Centyack,
Starostwo Brēmngarten'skie, Graftwo Werdenbur-
gijskie, i Surynnecki powiat. Niektóre krainy
ku Francji sobie podobili: iakoto: Grandison, Mer-
nat. Przy Wtochach, Dolinę Tellin'ską, Lugano,
Bellenzę, Locarno. Te krainy używają Szwaj-
carom podatków, i ich są poddanemi.

Trzecia jest klasa Przywilejowanych, którzy się
za pomocą Szwajcarów przy wolnościach swo-
ich utrzymują. W przywileju tym, i Tomaszynie
Szwajcarów są w Niemczech: Milchuz, ctery
miasta Herzyn'skiego lasu. Listwa dwostopnia,
zawieszane Opactwo Świętego Gallu. Przy Wto-
chach Retowie innym imieniem Fryzjonowic
i Genewa mała Rzeczpospolita, ale bogata.

Jezióra w Szwajcarach sławne: Lemanskie, przy
Genewie, Herburgickie, Konstancyjskie, Tyguryń-
skie. Rzeki Rodan, Ren, Arola. Klub Kapel-
lusz z Herkami Kantonów.

O Niemczech.

Pyt Co o Niemczech wiedzieć należy?

Odp. Niemce Europejski kraj jest bardzo rozległy,
i wiele wrobi innych krajów zawiera, ażebyż
ta Cesarstwa Cesarzy i niepaństwa, we wszystkie
Części, iednej tylko w religii brakuje iey wony-
słow iedności. Rząd tu Monarchiczny, Krzyżakra-
yż umiarkowany, tak, że góraj Cesarz chciał wy-
możić, albo przymerze z kim czynić, tego
bez skłonu Królek dokazać nie może.

Pyt Jako się te Krainy dzielą?

Odp. Dzielą się na trzy Collegia. Imże Elektorów
jest, którzy są: Moguntcki, Trewirski, i Koloncki
Arcy-Biskupi. Po nich trzydzięta Świeccy następu-
ją

ia: Krol Czeski. Sas, Bawarczyk, Palatyn-203.
rus, Brandeburg, Brunswicki. 2. Collegium iest
dziedzic Duchownych i Swieckich, Grafow, Baro-
now. 3. Collegium Cesarstwa mialoby wotnych;
ktorey wotnyy prawo zarzadzania, i kreskoway
nia na Sejmach maig.

Pyt Na wiele sie Cyrkutow dziei Cesarstwa
Niemieckie?

Odp Maximilian Tuscy Cesarz podzielit sie
byl na 8. Karol 5. Cesarz na 10. z ktorych
pierwszy Austryacki 2. Burgundski, tego
teraz tylko imig iest. 3. Hizly Rynski.

4. Bawarski. 5. Wyzly Salski. 6. Frankon-
ski. 7. Swabski. 8. Wyzly Rynski. 9.
Westfalski. 10. Hizly Salski.

Ny te Cyrkuty roztrigac bedziemy nie
tym porzadkiem, ale wedlug znacznosciach
orzek Niemieckich, ktore przez nie plyna,
i wedlug ich potozenia. A napod trzy,
Austryacki, Bawarski, i Swabski, przez
ktore Dunay plynie. Potym ktore Ren do-
zewa, Wyzly i Hizly Renanski z West-
falskim. Frankoniski potym z Wyzlym
i Wyzlym Salskim, przez ktore Menus,
Elba plyna. Burgundski, i z panstwa jego pra-
wie nic do Cesarstwa mienalerg opuszczamy.
Herb Cesarstwa. Orzet czarny dwuglowy
z koroną, nos i Nogi ma czerwone.

O Cyrkule Austryackim.

Pyt Kto Cyrkulu Austryackiego iest Panem.
Odp Król Sigiz, ten iest, Austryi, i tenze wzywa
kich panstw w nim potozonych Pan. Z tych
pierwsza iest Austryi, w wino, zboze, sol,
i metalle bogata, handlamirzeke Dunajem
Kwit=

104. Kwitnie. Cata Katolicka. Drzeli się zaś na Wyz-
szę, w ktorej miasta obliwiste. Linicum,
Arnsia, Greinum, Laureaum, Welsion, Frei-
stadium. Na nizszę, gdzie Stolica Wieden
miasto bardzo wielkie, ludne, mocne, rezyden-
cyja Cesarzow, Arcy Biskupa, Akademia, inno-
ku szkolami; i Konwikiami stano Heattar-
oya, Kremsia, Klaustroneoburg, Egenburg,
Horna, Zweilla, Gpsia, Retia, i dwa lektnie
Cesarzkie pomieszkania Luzenburg, Schen-
brunn, Bada, wody zdrone Austryackie,
i ludowny obraz Matki Bozkiej.

2. Syryja. Katolickie także państwo; w
wino, sol, stad, zielaxo, ryby bogata. Drzeli się także
na nizszę, w ktorej miasto stoleczne Judenburg,
stolica Arcy Biskupa Skawa. Cella Martyna
ludownym obrazem Matki Bozkiej stano miasto
i na nizszę, gdzie Gracium szóstwo. Celleonickie
Grafstwo i miastem tego ż imienia.

3. Karyntya. Cata Katolicka: wina niema,
zborz potrzebnie. Bogata w ryby, metalle,
wiersony i bydta. Miasto tu obliwiste Clav-
genfurt: Surcum i Levant, biskupstwami stano-
ne.

4ta Karniola, w zborz, ryby, wino, zime rebr
obfita, religia Katolicka, Stolica, gdzie Bis-
Kupstwo, na Labak.

5ta Tyrolska, w wino, sol, metalle bogata, ale
w inne rzeczy uboga. Wiarra Katolicka. Stolica
jest Benigont Polzan. Fortece: Ku Szwabii,
Ehrenberga; Ku Prawaryi Kuffsteina; Ku
Wtochom Clausale. Ma dwa Biskupstwa
znaczel, Poryayneickie, i Trydentickie.
To co się powilo zamyka w sobie Prustryja
niby Wnętrina: Zewnętrina zaś Margrabstwo
zamyka

zamyka Burgawioniskie; Grafiatwa, Montfort, 105.
Hellenburg, Waldkirchen, Bryganckie, w lesie
Hercańskim Hohenburg. Starostwo Powinowatne
Prubalskie Brigawig z dwoma fortecami Dryzakim
i Fryburgiem. Miastka cztery lesne. Renofeld, Sec-
linge, Laufenburg, i Waldshat. Miastka nakoniec
niegdys Cararskie Wolne Konstantyga.
Riecki. Dunay i Onarus w Aufstaj. Mura, i Dravus,
W Styry. Drawa, i Sawa w Karynthji. Athesis, w Ty-
rolu.

O Cyrkule Bawarskim.

Pyt Informuy mnie o Cyrkule Bawarskim.
Odp: Elektor Bawarski, i Arcy Biskup Salisburski
w tym Cyrkule rządzą trzymają. Elektor samcy Bawa-
ryi jest Bar, która na który dzieli się Gubernia:
Te od czterech stawmiej miast, to jest od Mo-
nachii, gdzie jest stolica, i resydenca Elektorow;
Landshuta, Straubingi, i Burgawii imiona mają;
Koch tych są i inne Bawarskie stawne miasta, jak
Koto Engelstad forteca, Nimfoburg letni patac Ele-
ktorow, Oetinga anderwym obrazem Matki Bożkiej
stawna. W tym także Cyrkule do Bawaryj na
należą. Palatynatus Wjizy z Amberg miastem
stolecnym. Landgrafstwo Leütenbergickie: Ho-
genickie, i Chamb Grafiatwo: Mindelheimonickie
państwo z miastem Werda nad Dunawem, które
niegdys było wolne.
W tym także Cyrkule jest Arcy Biskupstwo Salis-
Burskie, którego Sigiz i Biskup na miody
scu Magdeburckiego jest Drug Prymas Nie-
miecki, i ma rząd w Collegium Sigizat Niemie-
ckich alternaty z Austryą. Chiemionickich, La-
wentyńskich, i Sekawionickich Biskupow
Salisburski sam swoim prawem miarowe, sta-
nowi, i potwierdza.

106. Do tegoż Cyrkuła należą Biskupstwo: Fryzyj-
skie, Ratisbomskie i Pasawskie, z
miastem Pasaw Probostwo Bertholdzkie
ktorego Biskup jest Legatem Imperii. Opactwo
Świętego Emerama z Wyrzyskim i Niższym Klasi-
torzem Ratisbomskim. Ta Ratisbona wogóle
jest Imperii miasto, Seymow Niemieckich miej-
sce. Herb Elektora Bawarskiego, taraxa, vab-
ko, lew. Rzeki tu są: Dunaj, Odra, Sera, Sabza.

O Cyrkułe Szwabskim.

Pyt. Co wiedzieć należy o Cyrkułe Szwabskim.

Odp. Szwabowie niegdyś swym Legatem hotowali
ale gdy Konradyn Legze sich był scięty w Neapolu,
Rudolfowi Habsburga Synowi poddał się, a po tego
Śmierci Szwabii na górne państwo rozczwiana zo-
stała, i w od ty liczby państw material panow, któ-
ry do stanow Niemieckich należą. Cyrkuł tu te-
go u u na wiele części podzielony legdz jest Bis-
kup Konstancyeński z Legatem Wirtembergi-
kim. Zamykają się zas w ty Cyrkułe.

Naprzód Legstwo Wirtembergickie, gdzie najpierwsze
jest miasto, i stolica Legz Stuttgarta, i Tubinga,
stawa Akademia. Podstare Biskupstwo Konstan-
cyeńskie, Augspurskie, ktorego Biskup w Dy-
lindze rezyduje, gdzie jest Akademia katolicka. O-
pacstwo oraż Legstwo Kampidunenickie, i Probo-
stwo Edmangienickie. Potem Margrabstwo
Badenickie. Marchionowie i dworacy g ied-
ni Badenscy Katolicy. w których państwie oto-
blizre te miasta. Baden, Kastad. Drudzy Mar-
chionowie Dyfydena, nazwani Durlandscy, któ-
rych Durlac i Carlsruhe miasta. Tu tu tekie
wiele matych Legstw, i Gractw. Podzwarte g
miast Cesarstwa wolnych. Z których najmazi-
mijsze

nięysze. Auffsburg, Wtma, Eslinga, Halba, 107.
Memminga, Heilbronna, Ueberlinga, Kempidona,
Pottewilla.

Terioro Plunarius tu jest; Rzeki Dunay, Ren,
Nicera, i Tera rreicki.

O Cyrkule Renan'skim Niższym.

Pyt Co o tym Cyrkule wiedzieć należy.

Odpz W tym Cyrkule ctery Elektorstwa się
zawierają: z kąd się inakrezy zowie Circulus
Electoralis.

Moguncki najpierwey; którego Aray Biskup
Elektorow jest Prymasem, Aray Kanclerzem
Niemieckim, i tego Cyrkutu regocą. Do niego
tu należy Moguntia z powiatem swoim; Archay
Fenburg.

Trewiski. Tego Aray Biskup i Elektor, jest Ar-
chi-Kanclerzem Francuzkim. Miasta tu naj-
znaczneyze; Trewir miasto najdawneyse w
Niemiezech, i Konfluentya.

Koloniski Aray Biskup, i Elektor, Archi-Kan-
clerz Wtoski. Miasta tu są. Kolonia Cesar-
skie wolne i wielkie. Donna rezydencya
Elektora, i Kaiserpwerda.

Palatinus Niższy, Elektor jest Cesarstwa, i Aray-
Podskarbi. Miasta tu osobliwsze: Heidelberga,
Mancheim, Bacchorak: znajduje się w tym
Cyrkule i kilka Grafstw. Rzeki Luza, Ren,
men, mosella.

O Cyrkule Renan'skim Wyższym.

Pyt Kto tym Cyrkulem regdzi, i co się w nim za-
wiera.

Odpz. Regdzi nim Biskup Wormacyeniski, i
Aray Grafstwa Simmereniskiego, Elektor Palatinus.
W tym

108. W tym Cyркуle się zawieraia:
Naprot Sundgawa, gdzie Wismar, i Heringa
forteca. Alwacja gdzie Neobrisak, Argon-
tina, Landawa, Keel, Hagenawa, te wszystkie
kie w mocy swojej trzyma Krol Francuzki.
Powtore Arcy Biskupstwo Wixentynskie, i Di-
skupstwo Argentynskie Francuz trzyma. Są
tu także Biskupstwa: Wormacyenskie, spi-
renskie; Baryleenskie miasto heretyckie,
Biskup w Proudrucie mięska. Biskupstwa
także: Metenskie, Tullenskie, i Woradunen-
skie do Francuzanaberg. Opactwa, Fuden-
skie, Murbacenski, Luderonskie do Francu-
za.
Potrzenie Nizozecia Wittenbergickiego Grafstwo
Montisbeligardi.
Pochwarte. Panstwa Landgrafow Kaskich ciur-
rakich. gdzie Casella, Rottenburg miasta Kat-
lickow. Darmstad, Kaspo Homburg heretykow.
Popigte. Naumburg, Neustad, Amelburg, Mo-
gunckiego Elekktora miasta.
Parroste. Kierstwo Mafauskie z miastami: U-
singen, Liegen, Dilenburg, Diets, na ceteroy
linie podzielone.
Pariodne Weteranskie y powiaty, gdzie Han-
nowie mięskali.
Paosme Miasta Cesarskie, Frankfort przy
Memie, gdzie obieraia i Koronu Cezara.
Wormatia, Spira. Do tych przydad' nalezia
Kalmarya, Weisenburg w H-Saczi, ktore do
Francuza nalezia.

O Cyrkule Westfalskim.

Pyt Co onim jest do wiadomości, i co zamyka.²
Odp. Tym cyrkulem rządzi Biskup Monasteryen-
ski, i Elektor Palatinus. Zamytka zaś.

Naprzód Biskupstwa: Monasteryenskie, Leiden-
skie, Onabrugskie, Laderbornskie, Werdenkie,
do Angielczyka, Mindenkie do Prusji, należę
w świeckie państwa obroczone.

Powtore Księstwo wstępcie Westfalii do Elektora
Kolonijkiego należy. Julia, i Montenja do Palatyna.
Civia, Murcia, Trisia do Prusji.

Potrzenie Grafstw tu jest 20. Dwa z nich Delmen-
horst, i Oldenburg, do Dunickiego Krola należą.

Pozwarte Miasta Cesarstwa: Akwisgranj, Dor-
munda. Camerak Francuza.

Kreki tu Ren, Wisurgus, Emba.

O Cyrkule Frankoniskim.

Pyt Kto rządzi Cyrkulem, i co w nim się zamyka.²
Odp. Tym Cyrkulem rządzi Biskup Bambergenski
i Sięć Brandeburgo-Purytanski, z Anspar-
ceńskim. Liczą się tu.

Naprzód Biskupstwa: Bambergenskie, Her-
bipolenskie. Eichstadienskie z Mistrzem kry-
zackim, którego w Mergentheim stolica jest.

Powtore Margrabstwo Purytanskie gdzie mi-
sta osobliwe: Byryl, i Erlanga: Margrab-
stwo Anspack. Księstwo Korugieniskie z
miastem Philburgaus i Koruga. Księstwo
Henneberskie, gdzie Schmalcald znaczące mi-
sta: są i inne miasteczka Księstwa.

Potrzenie Wolne Miasta Cesarstwa: Korimberga,
gdzie się chowa inżynieria Cesarstwa
Altorf, Schweinfurt, Rattenburg, Weisenburg, Wein-
sheim

110. Schein wszystkie wolne miasta. Rzeki Men, Egra.

O Cyrkule Saskim Wyższym.

Pyt Co wiedzieć należy, i co się w nim zamyka?

Odp Rzecz o tego Cyrkulu jest Elektor Saski, bryg
marszałek Cesarstwa. Do tego Cyrkulnależy
Najwyższa Saxonii cała Wyższa. W której jest sześć
stów Aksaniuszów czyli Anhalt: na obydwie strony
podzielone: Anhalt-Desław; Zébst, Köthen, i
Bernburg. Cyrkul Elektorcki z miastami
Wittenberg, i Torgau. Kapitulacja Magy-
deburska ze czterema starostwami, które są
Elektora Saska.

Powtóre Misnia Margrabstwo, gdzie Dwór
rezydencya Elektorów, Mauritzburg, letnie
rezydencya. Misnia miasto, z kąd Margrab;
stawa imię, i gdzie farfury robią. Lipsk akade-
mia sławny. Zwickau, Annaberga, wszystkie
kie te są Saska miasta.

Potrzenie Turingii Landgrafstwo, gdzie Elektor
Elektora Mogonckiego miasto, reszta doła-
sa należy: są tu także dobra różnych książąt
Saskich. Tu także należy do Sasa Luzacya
Wyższa z miastami Kamentz Budyfina,
Gorlicz, Łobawa, Łamba, i Tittawa. Niższa
Luzacya do Prusaka należy.

Poczwarte Margrabstwo Brandeburskie
który jest Elektorem, i bryg Podkomorzym.
gdzie są miasta: Berlin, Spandawa, Pots-
dam, Frankfurt, Kustryn, Karoloburg.

Powięć Pomorskiej ziemi części, której część
ka najpiękniejsza, dzie Petyń, Pennemunda fortelii
wyspy

Wyspy: Ussedom, Wollinia, do Króla Prus & III.
kiego należą. Stralsund miasto z przyległo-
ściami Swęd trzyma. Dalsze pomorze górné
Kasruba, i Lewenburg do Prus należą. Miasta
Imperii Mühlhaus, Northaus. Drzeci: Elba,
Sala, Odra, Sprea.

Cyrkule Sakkim Nizszym.

Pyt Kto tym Cyrkutom rządzi, i coję w nich sta-
wiera.

Odp: Król Pruski, i Elektor Hannowerski czyli
Król Angielski. Do tego Cyrkutu należą:

Naprzód księstwo Brunswiko-Hannowerskie
od Leopolda i Jozefa Cesarzow honorem Elektor-
skim zastawione: Luneburgickie, Wolfenbu-
telkie gdzie Poslara miasto znaczne, Plen-
kenburgickie z Bemereniskim.

Powtore księstwo Magdeburgskie z miastem te-
goż imienia, i Halla należą do Prusaka.

księstwo Megalopolitanickie z miastem Witmar
należą do Króla Pruskiego, i pułkownik Polk.

Megalopolitanickich szlęgi dwie są familie,
jedna Strelickich, z Patzenburg i Stargard.

Druga Schwerynskich gdzie Postoch.

Holsatia, tych szlęgi dwie są familie, jedna Kro-
tewska w Danii panująca, druga Gottorp. Do

Holsacji należą: Wagria, Stormaria. Król
Duniski w tych Kraich ma: Redsburg, Flak-
stad, i Altona w Stormarii. W Ditmarsii

Brunsbuteł szlęgi Gottorp. Kiel w Holsa-
cji, Oldenburg w Wagrii, gdzie też Castri Pi-
kupa, Klary z Katalik, a teraz katol, lub bestego
miasto.

112. miasto jest.

Potrzebie Biskupstwa: Lubeckie ktorow
Lubeckie obrocone, do Gottorp nalezy. Hab-
berstadckie do Prusaka. Bremeńskie i
Werdeniskie wprzod Szwedowi, potem Angiel-
czykowi przygodzone i w swieckie obrocone.
Hildesheimiskie jedno w Saxonii nizszej
biskupstwo katolickie.

Poczwarte Miasta Imperii: Lubeka, Pro-
ma, Hamburg, te trzy miasta Anzeaty-
kie nazywały się, i przy morzu polo-
ne są: An See pomemiecku: ale teraz
imię, to tylko mają Anzeatyckie, w rzeczy
samej w sobiej nie mają.

Rzeki tu są: Elba, Wurzgis.

O Czechach, Morawie, i Śląsku.

Pyt Co o Czechach, Morawie, i Śląsku wiedzieć
znalerz.
Odp. Trzy te kraie iako prawie w jednym są
horyzoncie, tak też mato się od siebie od-
tosić różni: proz że Czechy obftają w
Metalle, Morawa w Wino, a Śląsk handla-
mi znakomity. Religia w Morawie i Cechach
katolicka, w Śląsku pomiezzana.
Swych przedtym Czechy miały Krolow, i typh-
ie Śląskich szlęz, a Morawskich Margra-
biow, teraz Austrya temi panstwami rządzą,
i częstok Śląska.

Dzieli się Czeskie Krolowstwo na dwana-
ście Cyrkulow, które od miast swoich nazy-
wają się: 1. Boleslawski. 2. Hradec-
zanski. 3. Brudymeniski. 4. Crastawski. 5.
Korymencki.

5. Kurymen'ski. 6. Bechiner'ski. 7. Praski. 119.
8. Pflner'ski. 9. Zatacen'ski. 10. Litomerycen'ski.
11. Rakoniceński. 12. Beraunen'ski. Ste-
teczne miasto Praga, wielkie, ludne, bogate,
piękne, wspaniałe, obronne. Arcy-Biskup tu
jest ieden Praski, i dwóch Biskupow, Lito-
merycki i Hradecen'ski. Należy tu także
powiat Egran'ski z Egra miastem. Glaceni-
skie zaś Grafstwo należy do Prusaka. Prze-
Elba, Moldawa, Egra, Sazawa, Witawa, Wa-
tawa. Są w Czechach i Cieplice rzeźone
Termal Carolina, i Teplieum, wody bardzo
zdrowe.

Morawa jest nasześ Cyrkutow swoich podzielo-
na: to jest na Drunen'ski, gdzie Bryn stoleczne
Morawy miasto, i forteca Spilberg. Na Otomucki,
do którego należy powiat Guden'ski przy Słasku
na gorach potężny. Na Hradylchtien'ski, Lnay-
men'ski: w tych dwóch najwięcej wina. Na Pro-
rowski, i Yglawski. Te Cyrkuty od miast swoich
stolecznych nazwiśka mają. Procz tych są mia-
sta: Neustad, Mawinga, Kremsyr, Prostanna,
Wischkow, Nikalsburg, Teltsch, Littawa, Mar-
rewotreba, Lipnik, ~~_____~~ Freyberga. Re-
ki. Morawa, Pejsckwa, Saia.

Słask dzielstwo jest, które się na Wyższy i Niższy
dzieli. Niższy liczy dziewięć dzielstw od miast
stolecznych nazwanym; to jest: Grafen'skie,
Glogow'skie, Saganen'skie, Wolaw'skie, Lignickie,
Lawren'skie, Olmen'skie, Wroctaw'skie, Skwid-
nickie i Przygen'skie. Wroctaw z nich jest
najstawniejszy.

Wyższy Niek siedm dzielstw takie od miast nazwa-
nych zamyska, to jest: Munsterbergiński, Grotkawa
Skie gdzie Niska stateczne miasto, Opolskie, Laci-
borckie, Karnowieckie, Opawskie, i Cieszynskie. Z
tych dzielstw dwa ostatnie z częścią Karnowic-
kiego, i z powiatem gornym położonym przy Mo-
rawie Austriacy przyznają. Reszta król Pruski
przez pokoy Wroclawski. Rzeki tu są: Wiauder
Oppa, Niska, i Wisły zrodła w dzielstwie Cieszynskim.

O Obcywach Niderlandach.

Pyt. Co o Niderlandzie wiedzieć należy?
Odp. Niderland, który przedtem Siedenbył, i niedo-
należał Burgundskiemu, i Niderlandczykeno, dziś
z kilku poddanych liczył prowincyi, dziś podie-
bony jest.

Hiszpański ieden, teraz Austriacki zczciony, dzie-
siec bogatych, katolickich, i miastami wielkimi
i ozdobionych zamyska prowincyi, z których ieden
nie powiększy części należy do Austrii, częścią do
Francuzi, częścią do Holenderow.

Pierwsza dzielstwo Luzenburskie, do Austriaków nale-
ży sama Flabria, która jest bardzo ufortyfikowan-
na; do Francuzi góra Meneniska St. Zgalim-
burg, częścią ich do Austrii, częścią do Francuzi, częścią
do Holenderow należy. Gwa Belarya częścią ich
niższą Holenderow jest; Austriacka Floranza,
da: król Pruskiemu samo miasto Belarya.

4ta Grafiństwo Namurcenkie, austriackiego;
Namur, Karolorogii; Francuzi, Karolomont.

5ta Floranza; do Austriaków należy góra;
do Francuzow Walonyena, Kamerak. 6ta
Artesia cała francuzka jest: miasta tu są:
Blairre

osobliwsze: Atrebat, Andomaropol. Tona
Drabancya prawie cała Austryacka, miasto
 stawmieysze Pruxella gubernatorow Austry-
ackich stolica, Louania. Gma Antwerpia
Hanseatyc kie niegdys' miasto z powiatem
 swoim. Ita Mechlinia gdzie krzy Biskup
pa stolica. 10ta Flandrya, do Austryi
 należą: tu jest Gandaw miasto, które dlawiel:
Kofa jego Karol 5 Cezar nazwał zskoni
ca Paryza: Druga potym, Tormak i Ort,
Da nadmorskie. Do Francuzow Rupel,
Dunkierka. Do Hollandow Chassula i
 wielu miejscami.

Drugi Hiderland jest sporymierzony, inacy,
Hollandya, albo Patawia. Z triedmi ta pa
winicy sklada se, które przymierze uczyni
w przymiedzy rodz; ustanowily Przezpospolity
Stis bardzo modna, i Handlowa. Tyż Colle
gia ty Przezpospolity rodz. Perusia Pena
ra nie Stany. Drugi Stanow Senat. Trzeci
Komora rachunkow. Cała prawie jest Wes
retyc ka. Z prowinocy z ktorych se sklada
tworza jest Hollandya nad inne prowinocy
rozlegly sa, od ktor ey tez Przezpospoli
ta ma inne Hollandya. Miasta tu osobli
sze Amstelodam, Lugdun, Roterodam,
Haga seymami miestannemi stawa.
2 Scelandya. 3 Ultrasjct. 4 Geldrya. ni
sta, gdzie Neomag. 5 Fransyatania. 6
Groninga. 7 Fryzja zachodnia.

O Danii


O Danii i Norwegii.

Pyt Jakosię dzieli Dania.

Odp. Dania położona ku północy, kraj zimny, nieurodzajny, heretycki, w granicach swoich zawiera: Jutlandyę, Lalandyę, Fionię, Seelandyę wraz z wielką częścią morza Bałtyckiego wyspy. Z tych Jutlandyę czyli Jutia od Rzymian przedtym nazwana Chersonesus Cimbrica. od Lymbrow ludzi, którzy tam mieszkałi. Stolica Krolestwa jest Hafnia pomieszczeni Kopenhagen, potem Rotshilda Kroneburg nad przemykiem Tund.

Norwegia Krolestwo północne, nieurodzajne, zimne. Liczą się w nim miasta znacznysze. Christiania, Fridrichstad; Dzieki się na Babus nad którym idącym dziedzielniamie, Bergenhus gdzie stolica Berga. Alygerhus: Wendhus na której gorach mieszkaicy ludzie Japonicy komercjozowi, do Dudskiego króla należą, dzika naroda. Do Norwegii należą Wyspy: Islandyę z górą Hekla ognistą, Groenlandyę, Spitzberga, Ferro, Nowa Zembla.

O Szwecji.

Pyt Co o Szwecji wiedzieć należy.

Odp. Szwecya Krolestwo jest zimne, i nieurodzajne, byto przedtym wobne, i katolickie, ale od Gustawa Wazy zlutrone, w tym zostato dziedzielnym, a teraz albulutnym. Zwato się to także Krolestwo Gockim, i iedno z najdawniejszych byto w Wiemiech.

w niemcech, i najrozlegley szym. Serax 117.
w pan'stwach swoich tylko liczy. Szwecyja czyli
Gothya, gdzie stolica Holm albo Stockholm,
i Uwala. Ido Lappia, Gtio Finnygskwedz-
ka z miastem Abbo.
Wyspy Gotlandya Oelandya Alandya.
O Moskwiu.

Pyt Moskiewskie Panstwo co ma osobli-
wego w sobie?

Odp. Moskwa maczey Rus w wielu miej-
scach pusta, ale rozlegla na mil 300 w Europie,
i wiele prowincyi zamyka w sobie i miast wiel-
kich: religia tu schizmatycka, rząd despotyczny,
i dzielne panstwo pokopany od Piotra Wiel-
kiego, tak, że zatyma swego następcow na tron
mianował mogaj, Carowie, i Caryce. Dzielisz
na Wschodnią, i Zachodnią. Zamyka zaś te o-
bliwsze prowincyje. 1. Moskwa od Moskwy
stolecznego miasta tak nazwana, na południe
potężna. 2. Smoleńskie. 3. Wotodymania. 4. Ros-
thowia. 5. Swer. 6. Rozan. 7. Sewier. 8. Kiow.
9. Piala. 10. Krewa. 11. Nowogorodya. 12. Latvia.
13. Caracy. Naputnoc: 1. Ima Jugoria. 2. Inc-
gima. 3. Archangeli. 4. Wityug. 5. Waga. 6.
Onega. 7. Carelia. 8. Caragopolia. 9. Wologda.
10. Jugorya gdzie Petersburg, Carow Stolica.
11. Infanty gdzie Ryga. 12. Laponia. 13. Fio-
nia.

O Prusach.

Pyt Co o Prusach wiedzieć należy?

Odp. Prusy do Polski dawnaj należały, potem
od Krzyżaków trymane, zaceasar król Albert
Mistrz Krzyżacki od Wiany Katolickiej odpadł,
czyli

118. czyje Prus dostata się Polakom; czyje Antecesso-
rom Króla Pruskiego; i od roku 1701. Fryderyk
1. Brandeburczyk od Leopolda Cesarza Królem
uznany, Prus zaś czyje do niego należąca tytułem
Królestwa zachęca się. Dzielą się Prusy Królew-
skie teraz na trzy Cyrkule: Samlandycki, gorze
Królewieć stolica. Hantawicki, Hockerlandcki.

O Węgrach i Siedmiogrodzie.

Pyt Uczyń nam relacyę o Węgrach i Siedmio-
grodzie.

Odp. Węgry przedtym Hunnia albo Pannonia
zawieraty w sobie. Bośnia, Serwja, Walachy,
Bulgaryja, i Moldawę co teraz Turcyjn trzy-
ma wkrętyko.

Węgry zaś same Królestwo Apostolskie, pa-
nięca religia Katolicka, należą do Austry-
akow, i dzieli się na wyższe Węgry gdzie jest
Prerburg stolica. Tyrnawa sławna Akademia;
Neuchewel forteca. Kaszawa. Kremnica gdzie
Kremnickie czerwone złoto białe. Tokay gdzie
Wino najprzedniejsze. Waradyn i na wyspie
Dunaj nazwanej Schitt Komarowa miasto.
Na niższe Węgry gdzie jest: Bonda, Karisa,
Stygon, Tauryn, Pestyn, Eperies, i inne mia-
steczka.

Siedmiogrodzie czyli Transylwania do Austry-
naczy. ma miasta osobliwsze: Herman Kad-
albe, Neofor. Klausenburg, Distryct, Ka-
rol.

O Turcji Europejskiej.

Pyt Co o Turcji Europejskiej wiedzieć na-
leży?

Odp. Piętnastego wieku Turcy w Azyi tak się
wzmogli, iż do Europy przemastrzyli, to powin-
ny

cyje opanowali.

Naprzód Grecyja która była nauką, i Wiary kraj
toliczkiej siły. Ta Grecyja zamieszka w sobie
Albania, której obywatele Arnaustowie nazy-
wani. Epyr gdzie Chymera, i gora Nidmery
ska Actium sławna bitwami. Macedonia gdzie
Philippi, Thessalonica, Stagyr. Thessalia
gdzie Laryssa, Thermopyla: Livadija, przed-
tym Achaia, gdzie Theby, Delphi, Ateny,
mniejszye Dardanella. Morea czy Pelopon-
ez, gdzie Korinth, Mitylra albo Sparta
albo Lacedamon; najsławniejsza była Rex:
pospolitą.

Do Grecyja należą Wyspy Corcyra, Cepalo-
nia, Zacynthus Wenetyckie. Candia, ^{albo Crete} Helles-
ponte, Sporades Tureckie. Gory Olympus,
Helicon, Parnafus.

Powtore, Wotochy, tych Ligzie Hospodar tur-
kowi podlega. Miejsc tu najznakniewysze.
Bukeres, Sargowisko: tymże prawem i
Ligzieciem swym do Turka należą Multan ka
ziemia, albo Mofawia, miasto tu najznakn-
iewysze jest Chocim.

Trzecia Bosnia, gdzie Banialuca, Sajca,
Zwornik, miasta.

Czwarta Serwia gdzie Belgrad.

Piąta Bulgaria, gdzie Sophia.

Szosta Thracia albo Romania, gdzie Kon-
stantynopol, Adryanopol, i Dardanele wielkie
dwie Zamki na przemyku. Tona Bessarabia,

przy
Z

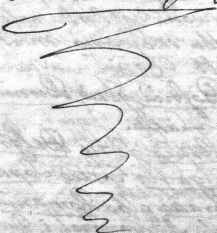
120. przy Morzu Czarnym, gdzie Warna.
Herb Sottana, miesiące rogaty srebrny na
tymie zielonym.

O Tatarji Europejskiej i o
Kozakach.

Pyt Co nakoniec o Tatarji wiedzieć mo-
żna.

Odp. Tatarja Europejska, czyli mnicypta
bo w Azji jest Wiktora do Rzymian Cher-
sonesus Taurica maxwana, i z przy Tauris
gorze, jest potazona. Ci i ichy są Turczy na hot-
downicy, takte i wiary iednoyje. Dziela się
Tatarzy tak, iż iedni są: Perkopsy, Oczakow-
scy, Kegateniszy, Defurabszy, Bielogrodenszy,
Budczakeniszy, Czirkafej, i Katmucy.
Miejsce u nich najosobliwie Asof. Perkops.
Kozacy iedni są: Ukrainszy w Woiewo-
twie Kiowski do Moskwy należycym.
Laporszy drudy przy Dnieprze miej-
kaicy.

Koniec Geografii.



REGISTR

Części i Rozdziałow Geografii

fol

Część I^{ta}.

O Globie i jego częściach — 1.

Część II^a.

O Świecie w państwie, o ziemi, i wodach.

Rozdział I^{ty}

O Terminach Geograficznych, i częściach świata. — 5.

Rozdział II^{gi}.

O Europie — 9.

Rozdział III^{ci}.

O Azji. — 14.

Rozdział IV^{ty}.

O Afryce. — 21.

Rozdział V^{ty}.

O Ameryce. — 26.

Geografia

O Polszcze w ogólności i w szczególności.

Część I^{ta}.

O Polszcze w ogólności — 32.

Część II^a.

Wzręczności o Wielkiej Polszcze. — 44.

Część III^{ci}.

O Małej Polszcze — 62.

Część IV^{ta}.

O Wielkim Dziświe Literackim — 77.

Część I^{ta}

	11	
	Zeszc 5ta i Ostatnia	fol.
o	Ziemiach do Których Polska ma najwyższe prawo, i o Prowin- cyach dołączonych do Polski —	85.

Geografia

	O innych państwach Europejskich w szeregach.	
o	Portugalii, czyli Luzytanii —	92.
o	Hiszpanii —	93.
o	Francji —	94.
o	Wyspach Brytannickich —	96.
o	Włochach —	97.
o	Szwajcarach —	101.
o	Niemczech —	102.
o	Cyrkule Austriackim —	103.
o	Cyrkule Bawarskim —	105.
o	Cyrkule Szwabckim —	106.
o	Cyrkule Renanckim Niższym —	107.
o	Cyrkule Renanckim Wyższym —	107.
o	Cyrkule Westfalskim —	109.
o	Cyrkule Frankonckim —	109.
o	Cyrkule Saskim Wyższym —	110.
o	Cyrkule Saskim Niższym —	111.
o	Czechach, Morawie, i Śląsku —	112.

O obydwóch Niderlandach	fol.
O Danii, i Norwegii	114.
O Szwecyi	116.
O Moskwie	117.
O Prusach	117.
O Węgrach, i Siedmiogrodziu	118.
O Turcji Europejskiej	118.
O Tatarji Europejskiej i o Kozakach.	120.

[Handwritten signature]



Skanowanie i opracowanie graficzne na CD-ROM :



ul. Ostatnia 17

60-102 Poznań

www.digital-center.pl

biuro@digital-center.pl

tel./fax (0-61) 665 82 72

tel./fax (0-61) 665 82 82