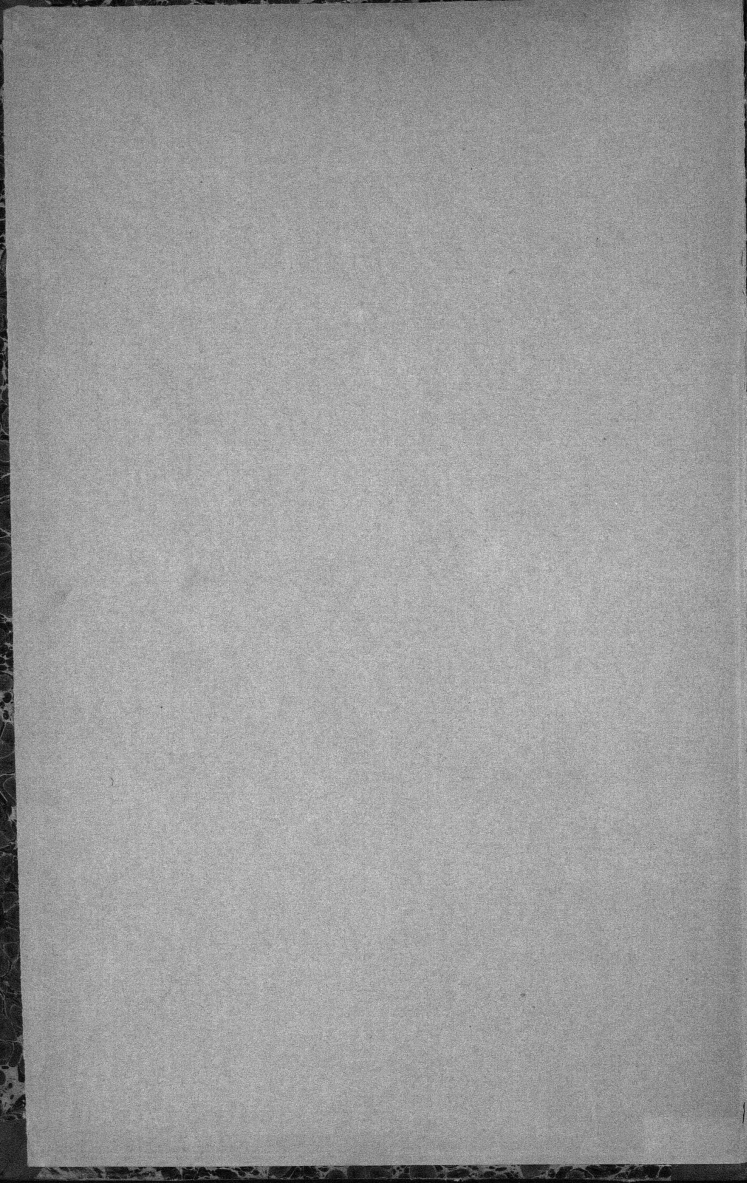


2811. Inwentarz dóbr miasta
Jazłowca ze wszystkimi daninami y
powinnościami... XVIII w. K. 8

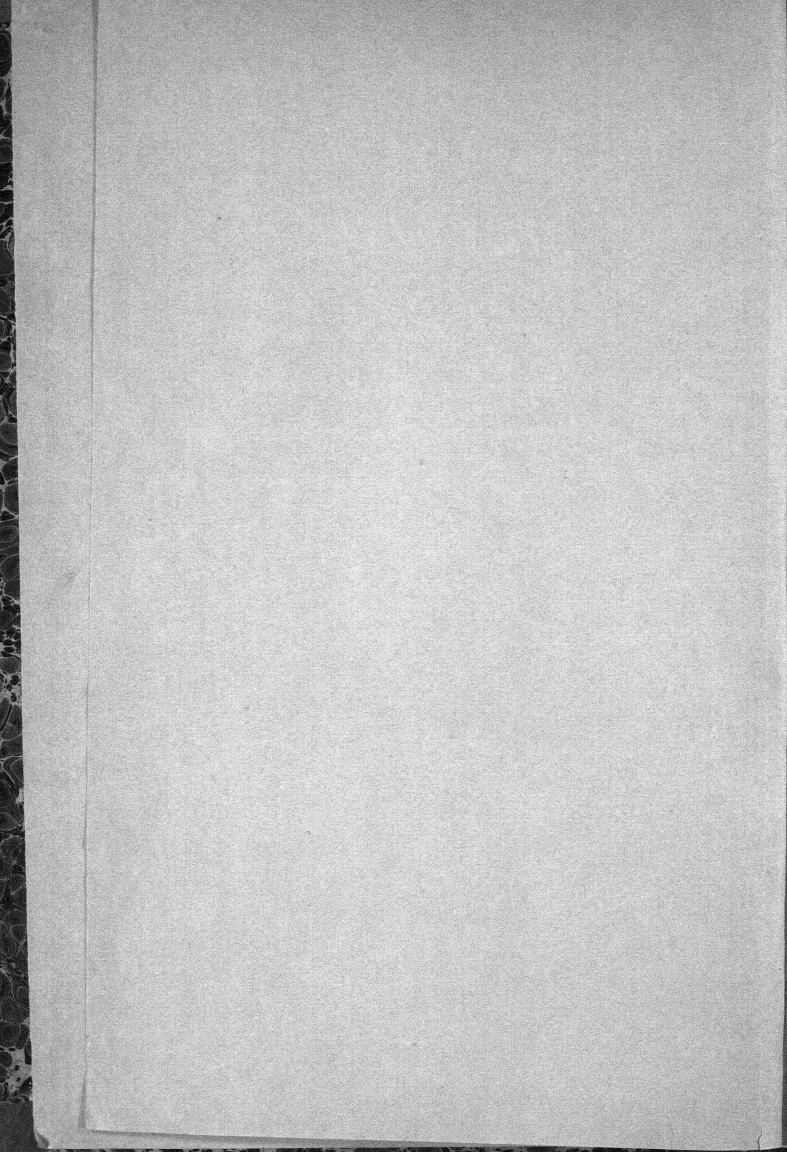


Осс. III, 2811

Інвентарний опис міста Ядлівця

1792 р.
м. пол.

Зарк.
Висот. оцр. з мол. хр.



Inwentarz

1.
L. 2811.

Dobr. Miasta Jarlowca ze wszystkimi Da-
nunami y Powinnościami oraz opisaniem Bu-
dowl. Skarbowych na Gronie Diebus Obris
1792. Wpisany y należycie zroczyszkowany



Numer domowy	Sp. zarob.	Działka			Liczba	Wartość	Parich	Wartość	Wartość
		Cechy	Wielkość	Wartość					
<i>Imiona i Nazwiska.</i>									
247	1								Jos. Maszkowicz Storen 6
215	1								Szul. Majorkowicz 6
1									Leyba Prymas 793 6
126	1								Moszkowa Schowiczowa Sziber 6
127		Budowlany							Jos. Leybowicz Waycey 6
128	1								Kepel Moszkowicz Sylber 6
129	1								Brun Szulimowicz Soldaper 6
130	1								Nyson Moszkowicz Mark 6
131	1								Falk Herszkowicz Landner 6
132	1								Artziel Koszykowiecki 793 6
138	1								Abramo Herszkowicz Landner 6
134	1								Herszke Rabinowicz Landner 8
135									Sklep tegoż
136	1	Arendar							Fiszke Herszkowicz Kuczer Plac pusty Duna Berkowicza Portner 6
137	1								Sapsa Budkowicz Sznaier 6
138									Pusta kamienica Herszke Rabinowicz
139	1								Herszke Elowicz Krymer 6
140	1								Leyba Leyzorowicz Krysiuk 793 6
141	1								Szymon Chaimowicz Rydykier 6
142	1								Moszko Morzkowicz Morduch 6
	1								Sklep tegoż
143	1								Artziel Chaimowicz Hecht 793 6
	1								Uster Michlowicz Szulspacher 4
144	1								Artziel Mendlowicz Dubner 6
145	1								Fraia Szulimowicz Wandler 6
									Fraia Fryk 1
146	1								Artziel Majorkowicz Markiel 793 6
147	1								Moszko Szulowicz Szpaicher 6
148	1								Szewel Chaimowicz Hecht 6
149	1								Smużyłowa Leybowiczowa Mulern 6
									Kramnica Ela Leyzorowicza
150	1								Szloma Rabinowicz Frankfurter 6
									Smużyłko Redy Komernik 1
									Sklep tegoż drugi pusty
									Sklep tegoż trzeci pusty
									Sklep tegoż czwarty pusty
	1								Frey Lecher 4
									Kramnica pusta Icha Szulowicza
	1								Michel Maszkowicz Bylter 793 4
									Kramnica tegoż pusta
									Kramnica pusta Abramko Smużył
151	1								Majorka Leybowicz Psier 793 4
152	1								Leyba Berkowicz Berkefer 6

Continual

Imiona i Nazwiska

Numer konceptus	Sporob zarobny				Quantum	Cena	Czas	Pocisk		Cena	Czas	Cena	Czas
	Kiepszy	Cechy	Wzrost	Wzrost				Wzrost	Wzrost				
25 17 5													
154 1													
156													
155													
19													
107													
108													
100													
109													
87 1 1													
110 1 1													
105 1 1													
106 1													
112 1													
90													
113 1													
114 1 1													
115 1 1													
116 1 1													
117 1 1													
118													
119 1 1													
120 1													
121													
122 1													
103													
123 1 1													
124 1 1													
125 1 1													
102 1													
93													
92 1													
31 1 1													
30 1 1													
29 1 1													
34													
29													
422 7 6													

Per Transportum 104

Ad Transportum 382

Cena o m. 3.

Imię i nazwisko	Sposób zarobku		Wiek	Płeć	Miejscowość	Parish.	Kapit.		Parish.		Inne
	Cechy						Prace		Cechy		
	Włocławek	Żelazna					Żelazna	Żelazna	Żelazna	Żelazna	

Imię i nazwisko	Sposób zarobku	Wiek	Płeć	Miejscowość	Parish.	Kapit.	Prace	Cechy	Inne
4732. 7		25		Per Transportum 362					
39				Symcha	Oranowicz	Komornik			1
66	1			Ankiel	Abiamkownia	Łęca			4
38		1		Henryk	Leybowicz	Solefer			3
249		1		Abramko	Herszkownia	horynska			3
35		1		Moszkowa	Wdowa	Flicz			3
43		1		Abramko	Oranowicz	1874			3
				Plac	puszty	Judeki	Łodowicz	Tschew	3
				Plac	puszty	bez	własności		
	1			Josz	Kabinowicz	Kisner			4
				Plac	puszty	bez	własności		
75		1		Szymul	Szymulowia	Podak			4
45		1		Leylik	Leybowicz	Szayber			3
46	1			Leyba	Judkownia	Piker			4
47		1		Jcho	Leybowicz	Posternak			3
74		1		Berko	Boimowicz	Roher			3
80	1			Jcho	Herszkowicz	Kliver			4
78		1		Kiselman	Kuryoniski				4
70		1		Herszko	Surykow	Triner			3
71		1		Musyn	Oranowicz	Fyber	1870		3
257		1	4	Fiodor	Wulaczowski				2
82	1			Dawid	Leybowicz	Sodner			4
83	Skulnik	1		Leyba	Soelowicz	Wanderliber			
157		1		Szymul	Abiamowicz	Befer			3
72	Skulnik	1		Leyzor	Soelowicz	Szyerliber			
82	1			Jtul	Fiszlowicz	Froser	1870		4
48	1			Herszko	Trembowelski	Felcer	1870		4
				Plac	puszty	Saprowy	Wdowy		
88		1		Włoszcz	Burakowski	Krowtany	1874		3
89		1		Josz	Synderowicz				3
99	1			Fajwel	Sucharowia	Szajber			4
60		1		Mendel	Herszkowicz	Waremba			3
72	1			Herszko	Ankielowia	Raayter			4
97		1		Herszko	Łodysowicz	Kadzer			3
94	1			Moszek	Abiamkownia	Kymech	1870		4
	Pradwiesz	1		Jcho	Herszkowicz	Szajfer			
195		1		Szymko	Strychow				3
196		1	2	Nikola	Limirski				2
197		1		Jan	Szcebracki				4
198		1		Jacenta	Nahrebecko				3
		1		Herszko	Leylikowicz	Traber			3
200		1	5	Onufry	Synowudzi				4
201		1		Jakub	Ludykownia	Kramnicow			4
197		1		Antoni	Soferowicz				4
194		1	6	Jan	Podolski				4

4732 12 13 3 1 5 25 18 1/2 Ad Transportum 810 6 15 3 1 24 3 1/2

Imię i nazwisko	Sposób zarobku		Dzielnice		h	Punkty		z Pasiek		Pierwsza klasa	Pierwsza klasa										
	Cechy	Cechy	Cechy	Cechy		Punkty	Punkty	Punkty	Punkty												
												Wieloletnia	Wieloletnia	Wieloletnia	Wieloletnia						
	49	33	12	29	7	5	9	28	190	85	Peł Transportum	676	7325	18	1124	33	18				
234											6	10	Jakob Dobrowolski	4	7	10	1	1/2			
235											5	5	Jan Rygalowicz	4	1	20	1	1/2			
237			1								5		Mieczysław Sturicki	4			1	1/2			
238											11	8	Jakob Kozakiewicz	8	6	25	2	1			
270											6	11	Konstanty Piśkiewicz	4	5	20	1	1/2			
239											1		Dybkoska Wdowa	3							
240											11	7	Jan Zawadzki	8	6	10	2	1			
241											3	3	Mikita Kuzmowski	4	3		1	1/2			
244			1								1	4	Jan Gecierski	4	2		6	1			
245			1								12	6	Antoni Kochanski	8	10		124	2			
246			1								2	3	Alexa Bonowski	2				1			
			1										Bartosz Wyszyński	4				1			
													Browar Skarbowy								
183											1		Lejzor Szulmowicz	3							
											1	11	Stefan Klonicki	2				16			
252											2	6	Młocińska Wdowa	2				16			
260			1								2	6	Bożof Rowinski	2				16			
267			1										Władysław Oudziński	4							
266			1								17	4	Fabryel Skobalski	8	16	6	2	1			
265			1								5	8	Panfer Szablowski	4	2	25	1	1/2			
263			1								11	7	Marian Klonicki	8	6	15	10	2			
253											1		Teodor Podolski	3							
254			1								5	5	Jakob Rozanski	4	1	20	1	1/2			
255			1								11	6	Antoni Wincentowicz	8	6			2			
256											1		Mikita Burak	3							
258			1								6	4	Jakob Kowalski	4	4			1			
259			1								11	3	Bazyli Matuszowski	8	5			2			
260													Gabryela Skarbowy								
261			1								2	4	Antoni Fiszler	4	10			16			
273			1								1	4	Stefan Wyszyński	2							
274											10		Młyn z chaty Seimen Gotnik	32							
15			1								10		Tacenty Kodyński	32							
17											13	4	Ignacy Truszkiewicz	32	5	15	4	24			
16			1								10	4	Stefan Marczuk	8			1	2			
2			1								1	6	Bożof Kawalerowicz	4				16			
3			1								4	2	Jan Pawłowicz	4				1			
4			1								6	4	Trzy Wotoszkiewicz	4	2	1		1			
5											5	3	Teodrzy Kozakiewicz	4				1			
6													Chaty Skarbowy								
7											1	8	Franciszek Matuszowski	2							
8											5	4	Stefan Blechaj	4	1	10		16			
9											4	2	Jan Przesiowski	4							
10											1	2	Tomasz Przesiowski	2				16			
11											5	4	Jan Semeniżyn	4				1			
12											1		Mikhael Kuitbas	3							
13											5	8	Jan Waszcekiwicz	4				1			
14			1								5	4	Tacenty Perwiniec	4	1	10		1			
	49	33	12	30	10	17	10	33	26	10	20		Ad Transportum	909	165	5	33	19	68	16	353

Numer kandyd.	Sposob zarobny		Grunty	Wzrost	Wiek	Ciepota	Zimnow	1 Paiek		Dzielnosc	Dzielnosc	Dzielnosc	Dzielnosc								
	Cechy.							2 Paiek	3 Paiek												
	1 Paiek	2 Paiek																			
	40	35	12	30	10	17	10	22	26	10	20	Per Transportt		909	165	5	33	49	16	16	35
206								2	5 1/2	Jan	Medynski			2						16	1/4
71								3	1	Przegorowa	Podrisczanska			2	2	10				16	1/4
288									1	Franciszek	Siporski			4							
3								1		Maciej	Podrisczanski			2							
18								10		Andrzej	Satanski			6						2	1
								1		Andrzej	Kruski			3							
21								1		Mawryto	Plaba			3							
22								5		Jan	Trzyniecz			4						1	1/2
								3	1 1/2	Szymon	Sajgiet			2	2	15				16	1/4
24								3	9	Maciej	Gernecki			2	5					16	1/2
								1		Antoni	Kozakiewicz			3							
27										Alexander	Malinowski			4							
36								1		Jakob	Szklarczuk			3							
26								1		Michal	Kedzierski			3							
28								1		Wojciech	Krylewski			3							
40								4	8 1/2	Przegorz	Kuryanski			4						1	1/2
70								4	1	Antoni	Dumanski			4						1	1/2
69								2		Gregorz	Szczebrecki			2						16	1/4
								1		Rozalia	Kuryanska			3							
50								2	9	Krzysztof	Rudkowski			2	1					16	1/4
51										Maciej	Swidercki			4							1/4
58								6	8	Tomasz	Dwolinski			4	6	20				1	1/2
67								2		Jan	Baczynski			2						16	1/4
								1		Jozef	Kuryanski			4							
29								1		Jan	Witwicki			4							
282								1		Jan	Kuryanski			4							
								1		Edziewa	Zargbkoska			2							
92								3	3 1/2	Bazyli	Dumanski			2	3	5				16	1/4
66								2		Nikotaj	Liebzniak			2						16	1/4
65								1		Jan	Swidrowicz			4					24		
								1		Jan	Halszczyński										
52								10	11	Piotr	Machnicki			8	3	20				2	1
275								1		Tomaszowa	Hymelwiczka			3							
53								7	6	Przekop	Jwanowicz			4	8					1	1/2
								1		Marke	Procah			3							
								1	12	Jan	Lozowski			2						16	1/4
								4	10	Tomasz	Kuryanski			4			2	12	12	16	1/2
56								1	8	Michal	Bzczah			2						16	1/4
59								2	5	Przegorz	Halszczyński			2						16	1/4
286								1		Franciszka	Kucharska			2							
175								1		Pawel	Dwolinski			4							
57								3		Tomasz	Bilinski			4						1	1/2

reparować, iako też do Siebel, młynów, upustów do miasta należących na starwo-
ki wychodzić powinni i do nich obopólnie należy w iak najlepszym stanie ich
utrzymywać. Dwor zaś do takowej reparacyi materiyat z lasu dawac kazę.

Przejętany Rzeczny to jest pien dźwięty od mieszczan należy ma i czkowego po groy bę-
gocie ta niezapadzie, lub zbyuraw będzie, a zaś Woytowi od Pni Dniowicześci dźwięty
kondonowana być ma, Inguantum by miał więcej to da dźwięziny malceci ma.

Podparcie każdemu w tych Dobrach należy od każdego Pni dźwięzinyego wola pui zrnica, od kto-
rego zaś Pien dźwięty nie weźmie się, tylko czkowe, takowemu Podparcieca dawac nie należy,
ani mu powinian. Pniaki stawic lub rozkierac nie pozwala się nikomu sta wiadomora Dworskicy.

Skazę ile się ich znajdować może każdy od wosztatu swego Ruena Piłeczek wyrobic, lub po złt. 100. lte-
ry od narobienia do skarbuz zapłaci powinian, lecz ta powinac Patentem zniesiona:

Rzemielnicy Chrześciance iako i Żydzi koony tylko Bydło, Owce, Swinie, bci i na Ryńku przedawac mogą, powinni
według dawnego zwyczaiu do Skarbu Pankiego w rok toju tożnego kamieni trzy dawac, lub każdy po złt. 200. Dwor
nawie zapłaci. Do kamki ci skoczny w typian każdy dwa razy, to jest w Miedzieli i Cwastek dla P. Kommana kate
wielkiego według dawnego zwyczaiu, skutkowego dawac powinni. W tej konimora Patent zabrania.

Mielnicy od każdego kamienia powinni ukasmić po idnym wiprzu Dworskim iak najlepszym i Lypnu od ka-
dego kamienia dać po złt. 100. powinni, iako też z Siołing do Dworu gdy potrzeba będzie wychodzić maig, jeżeli by
zaś dla drogości Lobia wiprzu Dworskigo wykarmić nie mogli, za nie kamieniu każdego wiprzu po złt.
Dwonaście do Skarbu płacić powinni, i iako młyny udebrał znajduję się Skarbowe więc zaiggnie
Stugow na takowe młyny, albo utyżpienie mlyna iden drugiemu lub zapłaci w osaga Lorkom-
swoin raz na zawozie pod surową karg zakazuje się, Zwiernichac Dworska każdego mlińnika
trzymającego młyn, w dobrym porządku tak iak sukcesorowi jego, kiedy żądny na trzichle w
trzymać będzie, a kiedy bramaży skargę się ze mlińnik kradnie, albo Dwor kiedy upatry ruię
mlyna, że przez to Caloć Skarbową upada, takowego trui, a innego natym mlynie cawru wodny.

Na Warę czyli straż, pod Dymnosą Pankę w kołcy mieszczanie chodzieć powinni.

Opisanie Budynkow Skarbowych w Łaztowie.

W 1792 roku

Zamek do którego w iazd od miast w Brains do ktery wnta podwoyne dubelt dezercki ogbo-
we grubo faszowane brytalami szlaczemi nabiane, na szesciu hakach i zamiasach szabo-
wych z Forty w prawy połowni uwot na dwóch zamiasach, do zasuwania drugiem w mur.
W trzycie Brania gdzie być powinny podobne wrota hakow w murze szac, w tozycie Brania
po lewy rze, aż do stajni trzymawdny znajduje się Pokoiow trzy w pierwszym
Kuchonka, w drugim wychod na dziedzińcu i skorinkian w trzecim Pice Piekonski,
Dziwni Jodtowych, piżczog, dżbowych faszowanych Dwora, przy nich hakow Ctenarsie
Zawias trzymawie, kłamek trzy, zamki iden, wrzucizę iden, zasuwka idna Porzeczka-
dwa, Okien szac w nich tafel szlaczonych z zepłutem Frydziera szac, kwatara
idna zepłuta, a do dworc calog, brakuie szita, haczykow do Okien Frydziera szac
Skoblikow Frydziera szac, Zawias Ctenarsie szac, Skoblikow Zawiasowych Ctenarsie
w Brn. Po prawy zos rze tozycie Brany, aż do Jalkory dolney, maley znajduje się
Pokoiow Ctery, w pierwszym Okien maley uwot szlaczonych dżwie, w nich tafel szlaczonych
idnarsie, haczykow dwa, Skoblikow Ctery, Zawiasek Ctery, Skoblikow Zawiasowych Cten-
haczykow do utrzymania Okien dżwie, do których kwatara dżwie brakuie, Okiennica pod
wopyna szodowa idna, do niej zasuwka idna, Popyw w kracie Okienney dwanaście,
wawnyra Pżytkow szlaczonych dżwion okienniczne Ctery, hakow od Okienicy Ctery,
kłamek do nich trzy, Okien wielkich szac, w nich szyp szlaczonych dwadziecia trzy,
Zahytek Ctenarsie, Zawias trzynaście Cten, Skoblikow Zawiasowych trzynaście Cten
Okienicy

Okienne wielkich podwojnych zewnątrz dwie, hakow na których się utrzymują. On
 Zawiasz Onm haczykow do zakładania dwa, swornikow dwa, haczykow zewnątrz na
 których zakładane bywały chona zimowa Czterdziestu Onm. / W drugim Pokoju Licz kofe
 wy i biały błękitny, do którego drzwiżki całe szarne, w tymże pokoju komin i drzwi
 dębowych faszowanych Ctery, podwojne faszowane iedne. proste jednowe iedne,
 hakow do tycheć drzwi Czternastu, Zawiasz Czternastu, Zamkow Ctery, Kluczy iedno,
 haczykow trzy, kłamek dwie Wrzeczki iedno Rozszek dwie. / W trzecim Pokoju
 komin i w Gwontym Pokoju Kuchnia do której dwa progi złączne podnieżające
 Kapsz kaminiowy. / Od Paleryi małej w której drzwi dębowe podwojne faszowane
 od dziedzinca iedne na hakach Cterech z Lasuwkami Dwoma kłamek iedną Zawiasz
 samu Czternastu, z zakrzykami u wiszyczki grze chona bywały Pięciu. Druga od
 Łatylku dębowe faszowane popiute zdmużkami o Zawiasz iednym, hakach dwu
 haczyku do zaporu iednym / Od tej Paleryi do wielkiej dolnej, o dwóch oknach
 białych w których szyć stłuczonych trzy, haczykow do nich sześć, Skoblikow sześć
 Zawiasz sześć, Skoblikow zawiasowych sześć / Znajduje się Pokoju Ctery
 z komorą, do której drzwi dębowe, w Pierwszym pokoju znajduje się komin i
 reszta gota w tych drzwiach dębowych faszowanych sześć, hakow dwanaście, Za
 wiasz dwanaście, Zamkow 3, haczyk 1. Wrzeczki 2. Rozszek 6. kłamek 1. Okien
 5. w nich szyć stłuczonych 22. haczykow do zamykania Okien 30. Skoblikow 30.
 Zawiasz 30. Skoblikow zawiasowych 30. / Druga taka prosta Zamku z
 Bramą na przeciw pierwszemu, ~~zamykana, twarzą podwojną~~, ze wszystkich iach pier
 wza opisaną. / Z tej idąc od lasku po prawej ręce kuchnia wielka i Izba kuchon
 nych dwie, w pierwszej od kuchni piec z kominem piekarski wychodzący z Izby
 znajduje się dwie komorki z kratą od Łotnierzki kładzącej mażących swoy magazyń w
 Zamku dla Arsztantow zrobione, w tych wszystkich drzwiach sześciu, hakow =
 Dwanaście, Zawiasz Czternastu, Wrzeczki Ctery, Rozszek dwie, haczykow dwa,
 Zamkow i kłamek 7. Okien w Pokoju drugim dwie, mażące Tafel wybitych 11, haczy
 kow 4. Skoblikow 4. haczykow zawiasowych 6. Okien w kuchni i Izbie pierwszemu Pięciu
 w nich szyć stłuczonych 22. haczykow 20. Skoblikow 30. Zawiasz 40. Skoblikow
 zawiasowych 40. po lewej ręce Bramy idzie się przez dwie Izby, proste do dwóch
 Pokoju az do Paleryi małej dolnej od lasku, w których się znajduje drzwi
 dembowych faszowanych dwie, sosnowe proste iedne, u których hakow sześć
 Zawiasz sześć, kłamek 1. haczykow 3. Okien zaś 6. w nich Tafel stłuczonych
 Piętnastu, przy tych haczykow 34. Skoblikow 34. Zawiasz 34. w Paleryi zaś dol
 nej od dziedzinca drzwi drzwi podwojne dembowe faszowane na hakach
 Cterech Zawiasz 4. kłamek 1. Lasuwki 2. kłamek 1. Okien u wiszyczki
 dwie w których iedne szyć stłuczona z haczykiem 1. zawiaskami Dwoma
 Skoblikiem 1. zakrzykami 6. drugie drzwi podwojne faszowane do Piwnicy
 na hakach 4. Zawiasz 4. Wrzeczki 1. z Zamkiem 1. Trzeci drzwi na
 wychód od lasku sosnowe proste, na dwóch hakach, Zawiasz 2. z Zam
 kiem 1. wrzeczki 1. Rozszek 1. / Od tej Paleryi do sieni wielkiej znaj
 duje się Pokoju 6. ~~w nich drzwi~~ w Pierwszym Pokoju komin w drugim
 piec z kominem w trzecim komin, w 4. komin, w tych zaś drzwi 7. dembo
 wych faszowanych, a iedne sosnowe proste, przy tych hakow 16. Zawiasz 16.
 Zamkow 8. wrzeczki 2. haczykow dwa. Okien 8. w nich Tafel stłucz
 onych dwie, haczykow 64. Skoblikow 64. Zawiasz 64. Skoblikow zawiasowych
 64. haczykow 3 w drugim pokoju od dubeltowych okien. / Sieni wielka
 do której z dziedzinca drzwi wielka podwojne dembowe faszowane na
 sześciu zawiasach i hakach z Dwoma Lasuwkami drugie drzwi od Ogrodu
 podwojne faszowane na hakach i zawiasach 8. z Ryglom 1. Zamkiem 1.
 Lasuwki 2. Rozszek iedna

Pokoje gurne.

Palerya mata gorna od miasta w niej okno 1. cate, przy którym haczykow 5. Skobli-
 kow 6. Zawias 16. Skoblikow zawiasowych 16. antabek 2. Drzwiaczki ze schodow
 na kurnie zdezynny z haczykiem, w tej od schodow po lewej rze Pokoy z Piecem ka-
 flowym wapnem pobielony, do którego Drzwi podwoyne dembowe fasowane, bley
 wosiem na okny pobielone na zawiasach Francuzkich 4. i hakach, z Lamkiem moryz-
 znym, kluczem zelaznym, Drugie Drzwi do nowy zucztych pokojow nie u-
 kuczonych podwoyne dembowe fasowane, na hakach i zawiasach 2. z haczykiem do
 zapieczania 1. Okien 2. w których szafel sztuczonych 3. haczykow 12. Skobli-
 kow 12. Zawias 16. Skoblikow zawiasowych 16. Porzecz matych 2. hac-
 kow do przymykania Okien otwartych 4. [Po prawy rze Palerya Drzwiaczki
 przed schodami na strych na biegunie proste jedlowe z Skoblem - [Siem
 wielka gorna wrodekowa w niej Okien dwie z dwoma tyglami wybitemi
 haczykow 12. Zawias 16. Skoblikow oboiego gatunku 20. Porzecz 2. Po-
 konnie schodow drzwiczki podwoyne wosnowe proste na kurnach 2. z 1. ha-
 czykiem [W tej sieni az do sali znajduje sie Pokoy w 4. Panderobek 3.
 w których Drzwi podwoynych dembowych fasowanych lakierowanych biale 4.
 Pojedynczych matych talichze 4. Lamkow moryznych z galkami i kluczami 4.
 Zawias Francuzki 16. z hakami, klamck 2. Lamkow prostych zelaznych 2. Zasuwka
 1. Porzeczka 1. Zawias matych 3. hakow 0. klucz 1. Szuflyglow matych 0.
 Okien 7. w których szafel 10. sztuczonych, przy których haczykow 60. Skoblikow
 Zawias 00. Skoblikow zawiasowych 00. Porzecz 20. haczykow do prz-
 mykania Okien otwartych 20. Okiennie wielkich dembowych 7. podwoynych
 fasowanych na hakach Zawiasach z haczykami, we wzystkich Pokoich kominki
 minki. [Z Paleryi zas wielkiy Drzwi do sali dembowe fasowane z Lamkiem
 moryznym na zawiasach, w tej zas kurnikow 2. Okien 6. w dwóch wrodek-
 wych które otwieraja sie na kruzganki do mniejszy podwoyne drzwi, szafel
 sztuczonych matych 15. Klamck do zamykania 2. haczykow 6. Skoblikow 6. Za-
 wias 0. Skoblikow zawiasowych 0. [Z tej sali do drugiej galeryi matych
 ciągnie sie Pokoio 6. i Panderobka 7. we wzystkich Pokoich kominki
 Drzwi 7. podwoynych dubelofasowane, biale lakierowane, Lamkow moryz-
 znych 7. Zawias Francuzki 20. hakow ukrytych tyfel, kluczow 7. ordynaryjnych
 Drzwi 4. dembowych fasowanych i dwoić bleytramowych, klamck 4.

The first part of the paper is devoted to a general
 consideration of the subject, and to a statement of the
 objects of the present inquiry. It is then divided into
 three parts, the first of which is devoted to a
 description of the various species of the genus
 and to a statement of their geographical distribution.
 The second part is devoted to a description of the
 habits and characters of the various species, and
 to a statement of their uses. The third part is
 devoted to a description of the various species of
 the genus, and to a statement of their geographical
 distribution. It is then divided into three parts,
 the first of which is devoted to a description of
 the various species of the genus, and to a
 statement of their geographical distribution. The
 second part is devoted to a description of the
 habits and characters of the various species, and
 to a statement of their uses. The third part is
 devoted to a description of the various species of
 the genus, and to a statement of their geographical
 distribution.

Summaryusz Intryaty roczney Miasta Taztowa

1746.

guzzo

Czynszu iako w Leniach wyrazony	1283
Sznurowego od Pola nad Powinnosc trzymany ¹⁰ 67 1/2	262 10
Bezkowego od Pni 100. a gr. 6	33 6
Arendy Mieczkiej	7
Kwaterowego z Kasy Gynkełar za Ekonomig Na Podputkow	

420/362

FurX.

779669

920.		1600
03-1.		900
2760	+	32000
7360		14400
36	2	1472000
76396	2	76396
		1842

13024
1720
15552

1720	/	1549700	/	096
76		13024		53.
		16730		
		15552		
		11700		
		10640		
		3140		
		1720		
		1420		





Skanowanie i opracowanie graficzne na CD-ROM :



ul. Ostatnia 17

60-102 Poznań

www.digital-center.pl

biuro@digital-center.pl

tel./fax (0-61) 665 82 72

tel./fax (0-61) 665 82 82