

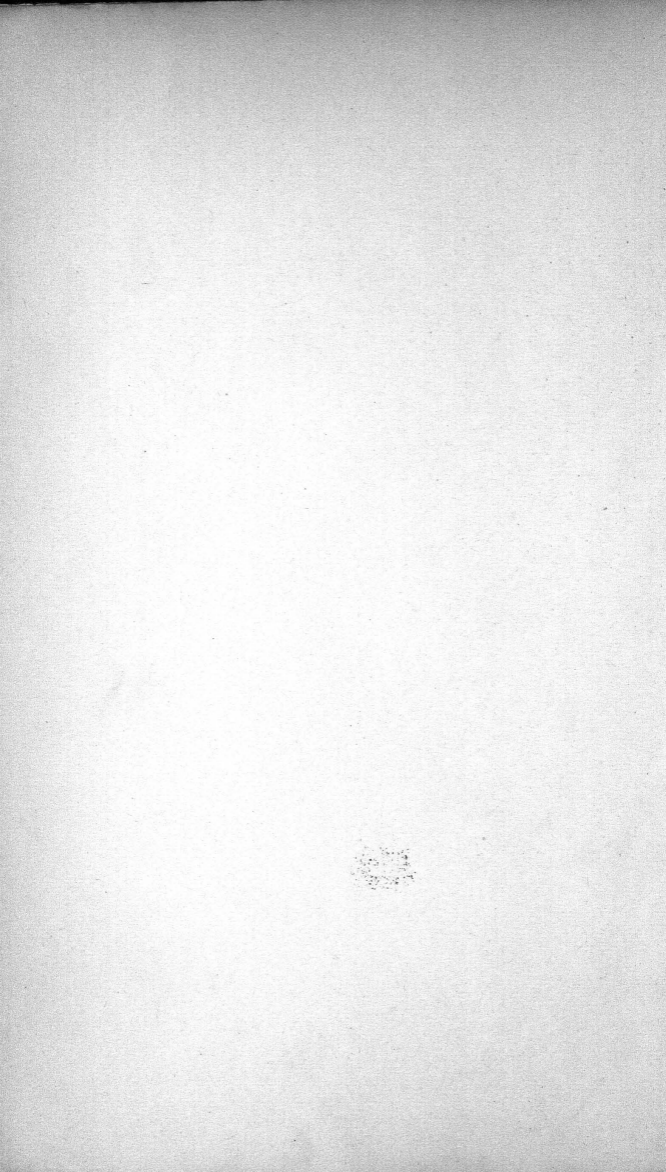
Lwowska Naukowa Biblioteka im. W. Stefanyka NAN Ukrainy.

Oddział Rękopisów. Zespół (fond) 5.

RĘKOPISY BIBLIOTEKI ZAKŁADU NARODOWEGO IM. OSSOLIŃSKICH

4704/III. Archiwum Markowskich. Sumariusze dóbr krajowych.

XVIII w. K. 20.

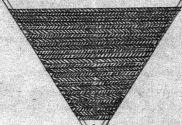


231 No 1710

N^o 54

Sumner's Doh Kingh.

4704



4704

Od Souzrynych Dwurzeštu Ormie Sanizryzny Latem Kłasy dzien dni 24. a pnrz Niedziel 10. To jest Od s. Janu na do s. Marina dni 1512 Dzień a gr. 15.	756
Odtychże Souzrynych Sanizryzny Zimą na Tydzien dni 56 a pnrz Niedziel 32. To jest Od s. Marina do s. Jana dni 1902. Dzień a gr. 15.	952
Od Dziurych s.s. na Tydzien Sanizryzny Latem dni 22. a pnrz Niedziel 10. To jest Od s. Janu do s. Marina Dni 396. Dzień a gr. 10.	132
Od Tychże Sanizryzny Zimą na Tydzien dni 11 a pnrz Niedziel. 24. To jest od s. Marina do s. Janu dni 372. Dzień a gr. 10.	124 20
Od Mielnikow zch na Tydzien Odbywających powinnych dni 6. a pnrz Niedziel 52 dni 312 Dzień a gr. 15.	156
Od Soddomych tak Zarowych iako Soddrynkow ychliwych 44 Od każdego Latem po plnie Tłok powinnych Wynoszących dni 205 Dzień a gr. 10	60 10
Starwarthow Souzrynych Od 28. Soddomych Souzrynych od każde go na Niesięce po dni 11. Wynoszących dni 336 Dzień a gr. 15.	160
Starwarthow Od Dziurych s.s. Od każdego po dni 11. na niesięce dni 132. Dzień a gr. 10.	44
<i>Sadatti in natura</i> Soddoryzny na Polu Zakapitow powinnych sztuk 53. Kupa a gr. 15	160
Zhur powinnych sztuk 42. Kupa a gr. 12.	26 15
Zożacy sztuk 205. Jauis 2 a gr. 1	16 22
Zamothow Konopnych 202. Motek a gr. 15.	4 22
Za Motkow Watorowych 23. y put mal. a gr. 8	121
Dziuricyny od Soddomych Dobrohożyczkich dni 31 a gr. 9.	6 0
Odtychże Oczkowego zadni 53. Od Dnia a gr. 15.	279
Stawow trzy z młynami z młynami tylko jedni spuszczały Czynięcy spust w trzy lata 26. 1000 Rzecznie	26 15
Kopcy Karzemny razem w młoty Kłosey Wywarowce	333 10
Koni rakłowego Od Brodaru	1000
Za Kamien Loju a gr. 12	50
Za młoty dwięczerzno Cawier 2. a gr. 6.	124
Dziur z Stawow dwóch wyżej wspomnianych Chociaż się nigdy nie spuszczały w tych Zawrze Ryby są y tawio nie bywaig juża porządkiem pierwszego Stawu do młotom Substantie nocnie adunijit	12
Za Karmienie Waimow od młotow 24 Intryaty a Karmienia Kłosey za każdego po 2. od Soddomych 41	666 20
<u>Łada Demarantow</u>	
Łatue w Dobrohożyczy Dziełem 1772: Anni wshedzie przigity Łada Summe	5943 24
W Siedmiu Pasykhach Dworskich na Dobrohożczim Gronie Wystawionych Dział wraz z Polikmiedzi 772. Dziń a gr.	82
Pradniny sztuk 20. sztuk na młynach a gr. 15. czyni 300.	12000
Trebrot sztuk 6. sztuka a gr. 1.	6993
Koni sztuk 20. Polwarowych a gr. 2.	5400
Taty Romanow Summa	432
	576
	25200

H wykład 9. i 10. s. 328. i 329.

Dziur z Stawow dwóch wyżej wspomnianych Chociaż się nigdy nie spuszczały w tych Zawrze Ryby są y tawio nie bywaig juża porządkiem pierwszego Stawu do młotom Substantie nocnie adunijit

	Trans Łatwa	2540
	Wolow Rogoczych sztuk 20 Sam of 150	1500
	Krow Stanownych 11 a of 54	594
	Palowipolat 5 mairych 2 of 40	80
	Dykw pole Łata mairych 16 5 of 36	180
	Butey 1. #3	90
	Wiernow Karmnych 16. 6 a of 50	300
	Wiernow Chustowych 16. 7. of 12	90
<u>Moda Kłówna</u>	Łoch ródzaynych 16. 6. a of 22	72
	Łoch chustowych 19 of 10	190
	Kinor 16. 1. of 9	9
<u>Nabiat</u>	Masła Garnie 1. of 4	4
	Szra Dzik 3. of 12	36
	Kor Konskich sztuk 16. 2. of 16	32
<u>Skory</u>	Kor Wolowych 16. 4. sztuk of 19	76
	Kor Jato wierznych sztuk 4. of 14	56
	Kor Cielczych sztuk 16. 2. of 2	8
<u>Skutna</u>	Łutw Krow Komornych 16. 10. a of 30	300
	Łutw Krow Zgnębnych 16. 4. a of 24	96
<u>Motki</u>	Motkow Łgnebnych 16. 2. a of 5	10
	Motkow Watowych 16. 30. a of 8	10
<u>Skorze a w Topach</u>	Łyta Ozimego Kory 16. 256. Krop. 4. of	
	Wermienia Kory 16. 122. Kropow 30 of	
	Owsa Kory 16. 152. of	
	Krzeczki Kory 172. Kropow 30. of	
<u>Skorze a w Wermieniam</u>	Łyta pniemiarem w spiętkleru Kory 16. 2. na Pro	
	madii Łyta Kory 16. 20. in Summa Kory 30.	
	Kone of	
	Ł pniemiarem pniemiarem w spiętkleru Kory 15. na	
	Pro madii Kory 25. Jary 16 in Summa Kory	
	70. Jary 16. of	
	Owsa pniemiarem w spiętkleru Kory 29 w Wy	
	siewi pro 16 pniemi 1226. Kory 156. Jary 16.	
	na Pro madii Kory 16. in Summa Kory 196	
	Jary 16. Kone of	
	Krzeczki pniemiarem w spiętkleru Kory 16. 30.	
	Jary 16. Kone of	
	Owsa pniemiarem w spiętkleru Kory 16. 4. Jary 16	
	Kone of	
	Wermienia pniemiarem w spiętkleru Kory 8.	
	Jary 16. Kone of	

<u>Mala Wistana z wiskiem Wy swarowskiem</u>		
<u>Od Pocztych</u>	3 Latem Saniszczyny na Tydzien dni 9.	
	apner Wiedziel 18. to list Ode. Jana do S.	
	Marina dni 162. Dzien a of 15	81
<u>Od tychże Pocztych</u>	2 Lata Saniszczyny na Tydzien dni 6 a	
	apner Wiedziel 34. to list Ode. Marina do S.	
	Jana dni 204. dzien a of 15	102
<u>Od Pocztych</u>	Łcha Latem Saniszczyny na Tydzien dni 8.	
	apner Wiedziel 18. to list Ode. Jana do S. Mar	
	cene dni 144. Dzien a of 16	18
		231

Od tychże Sierżych Limg Daniszczyny na Tydzień dni 4. pniez Wiedziel 34. to jest od 1. Marcina do 1. Janu dni 136 dzień a 1/10	231	
Od Soddanych tak Szwowego jak y yedynkow y Sierżych 7. Od Kardego Łatem po 5. Tlak powinnnych wynoszących dni 35. dzień a 1/10.	45	10
Szarwarokow Powinnnych Od Soddanych 3. Socjznych od Kardego na miesiąc po dniach. Wynoszących na Tydzień dni 26. dzień a 1/10.	11	20
Szarwarokow Od Sierżych 4. Od Kardego na miesiąc po dniach dni 28. dzień a 1/10.	10	
Czynsz na Rok	16	
Sodorszczyny na Rok	16	
Ła Kaptanow powinnnych 8. Kaptan a 1/10.	4	
Łatur powinnnych 2. Kura a 1/10.	1	10
Za Jay szuk 36. Jay 2. a 1/10.		10
Za Motkow Konopnych 36. Motek a 1/10.	18	
Za Motkow Włocowych 3 Motek a 1/10.		24
Opłata Karczemna należąca do kontraktu Dobrohorzkiego.		
Integracja summa	375	11

Wies Gielczynica

Od Socjznych 24 Łatem Daniszczyny na Tydzień dni 12. a pniez Wiedziel 18. to jest od 1. Janu do 1. Marcina dni 1396 a 1/10.	648	
Od tychże Daniszczyny Limg na Tydzień dni 18. a pniez Wiedziel 34. to jest od 1. Marcina do 1. Janu dni 1632. Dzień a 1/10.	816	
Od Sierżych 11. Łatem Daniszczyny na Tydzień dni 22. a pniez Wiedziel 18. to jest od 1. Janu do 1. Marcina dni 1396. Dzień a 1/10.	132	
Od tychże Sierżych Limg Daniszczyny na Tydzień dni 11. a pniez Wiedziel 18. to jest od 1. Marcina do 1. Janu dni 374. Dzień a 1/10.	122	20
Od Soddanych tak Szwowego jak y yedynkow y Sierżych 35. Od Kardego Łatem po 5. Tlak powinnnych dni 125. Dzień a 1/10.	58	10
Szarwarokow powinnnych Od Soddanych 24. Socjznych od Kardego na miesiąc po dniach. Wynosi dni 288 Dzień a 1/10.	144	
Szarwarokow Od Sierżych 11. Od Kardego na miesiąc po dniach Wynosi na Rok dni 132. Dzień a 1/10.	44	
Czynsz na Rok	40	
Sodorszczyny na Rok	100	
Za Kaptanow powinnnych 56 a 1/10.	28	
Za Kur powinnnych 56. a 1/10.	22	12
Za Jay szuk 300 Jay 2. a 1/10.	5	10
Za Motkow Konopnych szuk 300. a 1/10.	15	15
Za Motkow Włocowych 25. yputa 1/10.	6	24
Srebrny Dziękczynny Dni 21. Srebrn a 1/10.	729	
Od tychże Soddanych Gielczyńskich Ozirowego Łatem 55. a 1/10.	27	15
Opłata Karczemna	1260	
Swiętego czernego do kontraktu toiu Karnieni dach ad 12.	24	
Za miesiąc Swiętego czernego Cwieri 2. a 1/10.	12	
Za Karczemną Karczemna.	70	
Integracja summa	4453	7 1/2 #

1. Podanych 13. Sierpnych 2. i 3. w Latem Saniszczyny po dwa dni roboczych na Tydzień dni 26. approx Giedziel 52.	
Dni 132. Dzień a Gr. 15.	676...
Od Tychże w Kniwa po dniu trzecim na Tydzień approx niedziel 10. Dni 130. Dzień a Gr. 15.	65...
2. Podanych 13. Sierpnych 2. i 3. w Latem Saniszczyny na Tydzień dni 6. approx Giedziel 22. Dni 32. Dzień a Gr. 15.	156...
3. Tychże w Kniwa po dniu trzecim na Tydzień approx Giedziel 10. Dni 30. Dzień a Gr. 15.	15...
4. Sierpnych 14. Saniszczyny na Tydzień dni 22. approx Giedziel 52. Dni 144. Dzień a Gr. 10	304...
5. Od Tychże w Kniwa po dniu trzecim na Tydzień, approx Giedziel 10. Dni 110. Dzień a Gr. 10.	362...
6. Od Kowego oddzia 12. z 12. po d. Kwarciemio du Kwart 12. Kwarciemio af. 1.	12...
7. Wynszu Kanaumowaranie Sola	411.6...
8. Wynszu od Chabur	19.10...
9. Od Dwieście 50. Kura a Gr. 12.	20...
10. Kur powinnych 52. Kura a Gr. 12.	2222...
11. Jay 12. 12. Jay 2. a Gr. 1.	227...
12. Grybow 14. y pulkopa af. 1. Gr. 15.	21.22...
13. Motkow 306. matok a Gr. 15.	153...
14. Urochy Kwarciemioy	860...
15. Studczyny od Potomyk 24. a Gr. 7.	30...

K. Adamyński 1836

Intryty Summa 2290. 32
 17910. 1790

Stada Romanowu

1. Dwor Drowaniy jeden, w którym 3. Sokoie y extery naroznikow Cisto 26. Sol.	
2. Offyryny w których jedna 9. ba. S. Karmia, Alkion y Siwonica Cisto 26. Sol.	
3. Solwarok w którym 9. ba. z Alkionem, S. Karmio y Kuchnia Cisto 26. Sol.	
4. Dwa S. p. K. K. y G. m. w. w. 26. Sol.	
5. K. m. y. H. o. d. o. t. e. Cisto 26. Sol.	
6. Oboza jedna y jedna K. m. Cisto Oboze	
7. m. m. y. i. e. d. n. C. F. o. l. u. z. W. y. s. y. k. o. Cisto 10.	

Spisy Ekonomiczne

1. Plug jeden zlatykh	24	24...
2. Młynek do chodzenia zbona 20. 42	42	42...
3. Sita Trucka d. a f. 10	10	10...
<u>Konie y Dogwidra</u>		
1. Wolow do pluga extery Sara af. 150		300...
2. Krow doynnych trzy Krowy i. m. af. 54		162...
3. J. a. t. r. u. s. k. d. w. i. e. d. n. a. a. f. 30		60...
4. C. i. e. l. o. t. i. w. i. e. d. n. a. a. f. 6		10...
5. P. y. e. r. o. k. i. e. d. n. a. a. f. 10.		10...

Drob

1. 1. m. J. n. d. y. k. o. w. 2. 9. a. f. 3.	27	27...
2. 2. e. i. J. y. i. 2. 9. a. f. 1. 10	12	12...
3. 3. i. e. K. a. z. e. k. 1. 1. a. f. 15.	10	10...
4. 4. o. K. u. r. 1. 9. a. f. 12	4	4...

Żboże w Ziarnicem

1. 1. z. y. t. a. K. o. r. c. y. 1. i. e. d. n. 1. i. e. l. o. t. d. w. a. m. i. a. r. e. k. b. K. o. t. a. f.	
2. 2. e. d. o. C. w. s. a. K. o. r. c. y. 2. 4. K. o. n. e. i. i. e. d. n. a. f.	
3. 3. i. e. K. o. n. o. p. i. K. o. r. c. y. 1. i. e. d. n. K. o. n. e. i. a. f.	

Status

Przedsław

Złote w kopach

- 1mo. Złota Ozimego Kop 106. Kopa af.
- 2do. Złota Jarego Kop 70. Inopow 25. Kopa af.
- 3cie. Krowki Kop 70. 210. Kopa af.
- 4to. Grochu Kop 70. 5. Inw. ad. af.
- 5to. Jęczmienia Kop 70. 63. Ino. 25. Kopa af.
- 6to. Owsa Kop 70. 146. Ino 36 Kopa af.
- 7mo. Koni Kop 70. 45. Kopa af.

Zasiew Oziminy

Wysiano Złota Ozimego Kory 45 miarek 6.
Kor. 18. 48.

Wysiew Złoty Jar 172608

Złote w łomach

- Złota Jarego wysiano Kory 20. (15. 2. 5. 3. Konec af.
- Jęczmienia Kory 2. (1. 1. 1. Konec af.
- Owsa Kory 56 miarek 2. Konec af.
- Krowki wysiano Kory 52. Konec af.
- Grochu polnego Konec 1. af.
- Jęczmienia wysiano Kory 3. (1. 1. 1. 2. miar.
- Kasza Konec 1. eden af.

Kresienicya w Kósteraznijszym 1776ym

- Złota Ozimego Kop 102. Kopa af.
- Złota Jarego Kop 80. Inopow 32. Kopa af.
- Jęczmienia Kop 21. Kopa af.
- Grochu polnego Kop 4. Kopa af.
- Krowki Kop 227. Kopa af.
- Owsa Kop 152.
- Koni i Łoskoni Kop 30. jedna Kopa af.
- z muiorki

Zasiew

1mo. Perot Pni 32. jeden a 8. 9. 333
2do. Boczek miodek 6d. a 10 0784

Plutno y Sredza

1mo. Dutek Kow konomych 70. jeden af.
2do. Zyrębny 1. af.

Stawy

1mo. Sadzawka Romanizyska
2do. Sadzawek 2. pod drubrem

Ogrody y sady

1mo. Sadew Owocowych dwu

1mo. Zapust sowny miody

Sady Romanentu szonow

Od Soddanych a rownych 9. Kingy z Latem Janiszczym po sluadni robiezych na Tydzien dni 10. a pmox Niedziel 52. Dni 936. Dzien a gr. 15.	468
Odtychze w Zniwie po dniu trzecim na Tydzien a pmox Niedziel 10. Dni 90. Dzien a gr. 15.	45
Od Poinclynkow zech. na Tydzien Dni 6. a pmox Niedziel 52. Dni 312. Dzien a gr. 15.	156
Odtychze w Zniwie po dniu trzecim na Tydzien a pmox Niedziel 10. Dni 30. Dzien a gr. 15.	15
Od Pierwzych brzech na Tydzien Dni 6. a pmox Niedziel 52. Dni 312. Dzien a gr. 10	103 10
Odtychze w Zniwie po dniu trzecim na Tydzien a pmox Niedziel 10. Dni 30. Dzien a gr. 10	10
Oczkowego Szwedzkiego Odsztuka po Kwaracie miedzi Kwart 19. Kwart a f. 1	19
Za Bukwi Konec a yoniarok 3. Konec a f. 0.	0
Czynszu za Najmowania Sola	60 15
Za Molokow 90. Molok a gr. 15.	45
Opłaty Kwartownicy	250
Za Skurczony od Polbany 15. a f. 2.	30

Intraty Summariusz 1211 205

Sada Remanontum

Bydlo R. Zgala	Krowca i owczyna a f. 54.	54
	Byki i owca a f. 36.	36
	Jatwoń dwu trza a f. 30.	60
	Cielat 2. trza a f. 6.	12
Bydlo niemogace	Swinie i szcioro i terno a f. 10	60

Stob

1mo. Jedzka w cztory ieden a f. 3.	12
2do. Pol. Osm. i edna a f. 10. gr. 10.	10 20
3tio. Kaczki i dzwicz a gr. 15.	4 15

Ka pnieklenu z borie w Zniwie

1mo. Breniwy Kory cztory Konec a f.	
2do. Zyt. Kory 20. Konec a f.	
3tio. Siemiunia Konec a. y pol Konec a f.	

Niedrzy Soddanemi

1mo. Zyt. jarego Cwieri trzy Konec a f.	
2do. Jermienia Kory 0. Konec a f.	
3tio. Koczki Kory 1. Konec a f.	

Z borie w nopie

1mo. Zyt. Osmego Kop 32. Inopow 20. Kopa a f.	
2do. Zyt. jarego Kopy 22. Inopow 50. Kopa a f.	
3tio. Jermienny jarego Kop 3. Ino. 15. Kopa a f.	
4to. Jermienia Kopy 19. Kopa a f.	
5to. Koczki Kopy 9. Inopow 5. Kopa a f.	

Zasiw Osmienny

Zyt. Wyjacio Osmego Kory 20. Cwier. 3. Konec a f.	
---	--

Wyjacio najes 1726 lb

1mo. Wyjacio Zyt. jarego Kory 1. Cwieri 2. Konec a f.	
2do. Breniwy jarego ~ ~ Cwieri 3. Kof. a f.	
3tio. Jermienia Kory 2. ~ ~ miark 2. Kof. a f.	
4to. Koczki Kory 20 ~ ~ Cwieri 2. miark 3. Kof. a f.	
5to. Cwisa Kory 20 ~ ~ Cwieri 1. miark 2. Kof. a f.	
6to. Grochu Tydzynego ~ ~ Cwieri 1. ~ ~ Kof. a f.	
7mo. Grochu Solnego ~ ~ Cwieri 2. ~ ~ Kof. a f.	
8to. Groza miark ~ ~ ~ ~ 3. Kof. a f.	
9to. Siemiunia Konecny Konec a. Cwieri 12. Kof. a f.	

Pr. Dowlu Pkonomicznemu

1mo. Dowl. Hary Browniary w ktarym jaba Komora yli skarna Valon's	
2do. Szpiklen jeden y Gumno Valon's	
3tio. Stajnia y Karczma w Obois Valon's	

Wsi Horojna Jntraty rozceny Chazarium

Stogom
Zlotom

Od Poddanych Parowych 40. Latem y Lina Zanidzey iny na Tydzien dni 62. a pter Niedziel 52. Dni 15042. Dzien a gr. 15.	2522
Od Poddanych Poideytkow 5 ^{tych} Latem y Lina Zanidzey szczyty na Tydzien dni 19. a pter Nie dziel 132. Dni 468. Dzien a gr. 15.	232
Od Poddanych Siarzych 52. Latem y Lina Zanidzey iny na Tydzien dni 97. a pter Niedziel 152. Dni 5042 Dzien a gr. 10	1601 10
Szarwarzkow Od Poddanych Parowych 20. 6 Tydzien po dniu jednym pter Niedziel 29. To jest od s. Woyciecha do s. Marcina Odbywai sie Zwyklych Wynosi dni 1160. Dzien a gr. 15.	580
Szarwarzkow Od 56 Kuchynkow 5 po dniu 1 ^{ym} 6 Tydzien pter Niedziel 29. To jest od s. Woyciecha do s. Marcina Odbywai sie Zwyklych dni 2 145. Dzien a gr. 15.	72 15
Szarwarzkow Od Siarzych 52. 6 Tydzien po dniu jednym pter Niedziel 29. To jest od s. Woyciecha do s. Marcina Odbywai sie Zwy klych Wynosi dni 1566. Dzien a gr. 10	522
Od Parowych 20. Zakuszkow, Obkuszkow, Laczynkow. Obzynkow, Dni 160. Dzien a gr. 15.	80
Od Poideytkow 5 ^{tych} Dni Zakuszkow, Obkuszkow, Laczynkow, Obzynkow, Dni 20. Dzien a gr. 15.	10
Od Siarzych 52. Zakuszkow, Obkuszkow, Laczynkow, Obzyn kow, Dni 216. 6 wypada dni Zakuszkow, ob kuszkow, 108 dni a gr. 15.	32
Za 108 Odtychzo Laczynkow Obzynkow Dni 108. Dzien a gr. 10.	36

Cussa Oupnego Kory 80. miarek 9. y
put Kibiel ad metatem Foralierk
a f. 9. 406.
Bukowi Kory 30. miarek 2. y put Ko
rec a f. 0. 244

Oczkowego Diczelnego Od Dnia Ka
zdego po Zlotomu 147

Owczyny od Owcy Kardeley po
Gros 146. 62 20

Czynszu Od Chatuy y Lomuliny
Za 2 Laki, y Za Ogrody, Za nayzkow
nie 60. 210 16
Za Grybow Kop 63. y put
Kopa a f. 1. 47 15
Za Kapitonow 33 Kapiton
a gr. 15. 16 15
Za Kur 105 Kura a gr. 12 74
Za Jay 153 Jay 2. a gr. 1. 12 16
Za motkow 153 motek a gr. 15. 376 15
Oudy Karzemney 4300
za Kuse od Polany 125. 1. 292
za Spusti Jawow. 400

Popst. in Nat. ...
 Na kopy ... 17. a f. 36
 a b. 12.

Dalsze Wsi Horynica Intryaty roczney Chazanie

Sicniqdzem

O Lata Remanentium

Plotem

Grane

Byelle roudce

Translatas

Notow do Stuga 25. 0. Sara a f. 150	600
Krow 25. 10. jedna a f. 54	540
Jaluwek 25. 15. jedna a f. 40	600
Dyzizkow 25. 5. jedna a f. 36	180
Wob Karmny 1. a f. 100	100
Koz 16. a f. 6	96
Kozki 0. a f. 2. 9. 15	20

600
540
600
180
100
96
20

2744

Byelle nizozemce

Owiec Starych 25. 10. a f. 0	80
Padran 25. 1. a f. 9	9
Owiec Mlodych 6. a f. 4	24

80
9
24

Talwariny Inob

Mauior Starych 25. 0. Jedna a f. 10	80
Kiernow 2. a f. 9	18
Wiernow 9. a f. 12	126
Mlodych 10. a f. 6	60

80
18
126
60

Glutna

Indycek 11 a f. 2	22
gublykow 2 a f. 3	6
Jezi Starych 12 a f. 1 9. 10	16
Kaczek 10. a f. 15	5
Dutsehow Konopnych 16. a f. 20	480
Dutsehow Ignebnych 7. a f. 24	168

22
6
16
5
480
168

446

648

Spisly Chonomiczne

Stuzow ze wsiy skrem nan f. 2. a f. 24	48
Jani dwie a f. 2. 9. 15	54
Wozow prostych dwa a f. 12	24
Mlynek do Zbona Mlynskowmiak a f. 42	42
Sil Trachich 4. a f. 18	72
Hybel jeden a f. 2	2

48
54
24
42
72
2

193

Remanentowe Lbore

W Liamicu

Prienicy przedniy 15. 2. a f.	
Zyta przedniy 216. 1. a f.	
Kozmienia przedniy 5. 2. a f.	
Kozmienia posledniy 1. 2. a f.	
Tatarki posledniy 3. 6. a f.	
Jagiel 10. a f.	
Kozmienia Konopny 6. a f.	

W Konopach

Konop

Prienicy 17. 30. f. 1/2 a f.	
Zyta Ozimego 108. a f.	
Zyta jarego 86. 32. a f.	
Kozmienia 72. 47. a f.	
Owca 112. 35. a f.	
Arizki 575. 59. a f.	
Konopi 44. 30. a f.	

J. 1776. Wyniew Cziminy Zyta Kory sto pieta.
sue Korte a f.
Snenicy Kory ctery miarek dwie
Korte a f.

	Stans	Patius
Lyla Jaręgo Wysiano	Kory 36	Madrek 3. af.
Wsternicy Jaręgo	Kory 5	Kaf. af.
Jermichu Kory	13	Kaf. af.
Wusa Kory	110	Kaf. af.
Hreczk Kory	83	Kaf. af.
Trzechu Tycznego		Miarek 3. af.
Mgżniczka Konopnego K.		9 fu. 1. M. 3. af.
Trasa		1 fu. 2. af.

Zbior w kopach z 1776.

Zbior w kopach z 1776

Lyla Ozimego	Kop 390	Inop 30 Kof.
Wsternicy Ozimego	Kop 32	Inop 39 Kof. af.
Lyla Jaręgo	Kop 127	Inop 7 Kof. af.
Trzechu Jaręgo	Kop 45	Inop 26 Kof. af.
Wusa	Kop 259	Inop 13 Kof. af.
Hreczk	Kop 400	Inop 20 Kof. af.
Jermichu	Kop 92	af.
Trzechu Tycznego	Kop 2	Inop 20 Kof. af.
Trasa	Kop 3	Inop 20 Kof. af.

Opisanie Dworuy innych Dudowli Wsternicy

Imo. Dział Murwany od dwóch bierach murzem około opa
 lany w Korym Jala. 1. Po Koiom 13. 1. Karczbie Kuchnia
 y Woiowka a w Dziale przigoty 2a
 2do. Chłonna Dżennina w Korych 30 Koiom dwa, Alkier 1.
 3to. Wziarnia y Siskarria 1. Tyckierow 2. 1. Stodolat.
 4to. Wziarnia jak test Sumny z dżennu bilowana 1. Stajnia 1.
 5to. Karczbie 2. 1. Sto 116 Sol.

10000

Wstoskie y Dwoie Ogrody

Imo. Ogrod Wstoski przy Dworze z Oranżarnią w Korych 2 mny
 dżięć 16 Dżewka 25

Imo. Dżewek pomarańczowych	5.
2do. Dżewek Cytrynowych	77.
3to. Rozmaryna Kształow	77.
4to. Dżewek Bobkowych	3.
5to. Dżewek Korabowych	10.
6to. Dżewek Fiiutkowych	10.
7mo. Dżew Bukspanowych	2.
8wo. Merum Forum Warow	3.
9no. Korycow do Obierwania Dżewek	2.
10mo. Korkowka do poliwiania	1.
11mo. Wziarny z Cła. nych	2.
12mo. Ogroduw Dżewowych	4.

Stawy

1mo. Staw Wziarny paustok	1.
2do. Staw Dżekub	1.
3to. Staw Karczbencki	1.
4to. Staw przy Papierni	1.

Te Stawy ze silynkami nie spuszczają dżięć
 na wntedak tyłko na wliwng potrzebe Dworaka
 5to. Karczbencki z dżennu po 116 Sol.

Dudowli Fabryczne y materijny

Cegielnia Wsterna 1.
 2. Ceglow Wsternych dwa af.
 3. Cegły paloney sto ogżdzisz 1. Tyckierow Tyckierow a
 4. 116. 1. Sto 116. Sol.
 5. Karczbencki w dżennu 1. Sto 116. Sol.
 6. Dworek tam 1. Sto 116. Sol.

Tady Remamentow Summan

Od Soddanych Samowych 16 Latem y Lina Sanizerczyzny na Tydzien dni 14 apniez niedziel 52. wyyno si na Rok Dni 2288 Dzien a 9r. 15	1144...
Od Soddanych Soiedynkowych 8. Latem y Lina Sanizerczyzny na Tydzien dni 19 apniez niedziel 52. wyyno si na Rok Dni 900 Dzien a 9r. 15	492
Od Soddanych Piesznych 18. Latem y Lina Sanizerczyzny na Tydzien dni 32. apniez niedziel 52. wyyno si na Rok Dni 1664. Dzien a 9r. 10	552 20
Prarwarokow Od Podalanych Parowych 16. Co tydzien po dniu jednym pmer niedziel 29. To jest od S. Wojciecha do S. Marina, odbywai zwyczajnych dni 464. Dzien a 9r. 15	232
Prarwarokow od Soiedynkow 8 Co Tydzien po dniu 1 pmer niedziel 29 Dni 232. Dzien a 9r. 15	116
Prarwarokow Od Piesznych 18 Co Tydzien po dniu jednym pmer niedziel 29 Dni 522 Dzien a 9r. 10	172
Od Sarowych 16 Zakuskow, Obkuskow, Zazynkow, Obzynkow 16. 64. Dzien a 9r. 15	32
Od Soiedynkow 8 dni tychze dni 32. Dzien a 9r. 15	16
Od Piesznych 18. Zakuskow, Obkuskow, Zazynkow, Obzynkow dni 12. Dzien a 9r. 10	24
Paowa Owyjnego Korcy 46 miarok. y put Konec a f. 8.	290
Za Bukwi Kor. 15. miarok. y put Konec a f. 8. O ockowego Szirelnego Od Pnia Kuzdego po 26 temu 1.	124.
Oweczyzny Od Owy Kuzdego po 9r. 6	100
Czynszu Od chatup y zamaliny	33
Czynszu Za Nauymowane sola y Zyt.	92
Za Grybow kop 30. y put y Grybow 25. Kopa i e dna a f. 1. 9r. 15.	132 27 1/2
Za Kapiaton 11 sztuk Od. Kupton a 9r. 15.	46 3/2
Za Kur 12 sztuk Od. Kur a 9r. 12	10 15
Za Jay 12 tuk 369. Jay 2. a 9r. 1	32 12
Za Motkow 369. motek a 9r. 15.	6 2 1/2
Uzda Karczennu do Owey Horyniuckij przytulny 12000	102 15
Zachwas. 3. Poddanych 31. a f. 2.	102

4 ady 1 3. i f. 36. 1000

Intraty Summamu

3002 10 1/2

Remoientow e Konec w Ziecznie

Zyta pmedniego Konec ieden a f.	
Zyta posledniego Korcy 3. miarok. 18. Konec a f.	
<u>6 W Kopach</u>	
Zyta Ozimego kop 61. Snopkow 32. a f.	
Zyta Jarego kop 18 Snopkow 20. Kopa a f.	
96 miarok kop 0. Ino. 15. Kopa a f.	
Owsa Kop 42. Ino. 37 Kopa a f.	
Hreczki kop 125. Snopkow 34. Kopa a f.	
Wysiano nazime	
Zyta Ozimego Korcy 34 miarok. 7. Konec a f.	
awysiano nazime 122 8 km. Zyta Jarego Korcy 10. miarok. 2. Kopa a f.	
96 miarok Konec 1. Cwiere 1.	
Owsa Korcy 24. Cwiere 1.	
Hreczki Korcy 54. miarok. 1.	
<u>Zbior</u>	
Zyta Ozimego Kop 46. Ino. 19. Kopa a f.	
Zyta Jarego Kop 26. Snopkow 9 Kopa a f.	
96 miarok kop 0. Kopa a f.	
Owsa Kop. 64. Kopa a f.	

Polowak Slano posyly w ktorym zabad. a thiem y	
Spizhilon Dzewniaroz Slano posyly a f.	
Stedoba a f.	
Karczennu Snopkami posyly a f.	

Las Pasowski w ktorym Duzyna Dmceina y Dombino

Tably Remoientow Summamu

Od Parowych 44. Od Taropcia az do Zakonczenia Lniw 170 dniem 3cim wobrotach. Od Tydzien dni 44. a pocz. Tydzien 10. Dni 440. Ktuzi a f. 15.	220
Od Polowionych 10. Latem y zimę Saniszczyny na Tydzien dni 202. a pocz. Tydzien 52. dni 10504 dni a f. 15.	5252
Od Lisywch 33 Latem y zimę Saniszczyny na Tydzien dni 33. a pocz. Tydzien 52. Dni 1716 Dni a f. 10	572
Za Karwarthow Cigtych dni 1212. a f. 15.	606
Za Karwarthow Lisywch dni 396. a f. 10.	132
Za Karwarthow y Obrotkow od Cigtych Saniszczonych 104. y obrotkow Czynnownikow Wielki Ludzi 105 dni a dni 210 a f. 15.	105
Od Lisywch 33 Tychże dni 66. a f. 10.	22
Od wszystkich tych Cigtych Lisywch y Czynnownikow Za Kuzkow Obrotkow dni 276. a f. 15.	138
Od Tychże wszystkich Czynnownikow Obrotkow Dni 276 a f. 10	92
Przynosi na Rok	32
Podobowozymy na Rok	599
Zakno 206 Ktuzi a f. 12.	112
Zafaj sztuk 990. f. 2. a f. 1.	16.15
Zamotkow 969 a f. 15.	402.15
Dziwiczniny Swietelney od Sactlonych Lysowedzkich Lni 80. Lini iden a f. 9.	720.
Od Tychże Obrotkow Za Dni 107. 60 dni a f. 15.	53.15
Kaw w obrotu Kuzkow zwany pocz. Lat 6. zwymuszony Zarodowany byt za 26. Sol. 1000. Goznie	166.20
Kaw drugi także w obrotu Kuzkow i musi nalozy do Kuzmien y amtyu do Lyswood	
Wom Stewkow dwa bez mlynow w Wsi Lyswood Ktore si nie zmuszaj w tytu idenak Zawiesz Ryby za y lowione Lyswicz jutta p porcionem z tego ad maffam substancie roczek adringit	333.10
Wom Stewkow dwa pod Latem Lysowedzkim Ktorech i musi w Rok w terazniym tym Za Zarodowoy Za 26. Solitich	200
Opody Kuzmenny Lysowedzkicy	3000
Porokawicznego. Od Ardana	100
Swietelnego Od Tazox na swiet dwoicu po 26. 20.	40
Swietelnego na swiet 2. po Ardanu Cile i ed no nalozit po 26. 6. za 212	12
Smaczyny Polowionych 154 od kuzkow po f. 2.	980

1716.15 #

Data Remanentow

Wolow sztuk 12 Para a f. 150	900
Krow sztuk 24 Krowa a f. 54	1296
Jatowu polatny 8 jatowia a f. 40	320
Bykow polat 6. Byk a f. 36	216
Jatowek polat dwij 4. jatowka a f. 30.	120
Bychow przesierotnych 2. a f. 10	72
Belizek przesierotnych 4. a f. 15	60
Bychij w. s. a f. 30	90
Kuz 20. s. a f. 9.	9
Coch rodragnych 6. a f. 12	72
Wiepnow Nandnych 4. a f. 14	56
Coch Hurtowych 10. a f. 10	100
Wiepnow mtodych 10. a f. 7.	70

3402

H. Kuzmenny 16. 1. 1716. 1. 576

Za Karwarthow

Bychij

Wiepnow

Za Karwarthow Lysowedzkicy 80 f. 15. 1200

Dozra Szlachy Chlewnia

Tron Latus	3482
Swinek mlodych 11 af. 5	55
Prasid Wieprzow 7 af. 1 gr. 15	10.15
Prasid swinek 9 af. 1 gr. 0	11.12
Wieprzow karmaych w Tolwar ku sztuk 15. 3. af. 50	150.
Wieprzow w mlynie szynickim sztuk 15. 2. af. 50	100.
Wieprzow w mlynie Kostura wym. sztuk 15. 2. af. 50	100.

Dozra w Szlach

Wstertach Szidmian	
Zyta Ozimego	1000 af.
Wstorku Szonicy Ozimego	12 af.
Wstorku Szonicy Ozimego	385. 21 af.
Wstorku Szonicy Ozimego	1253. 32 af.
Wstorku Szonicy Ozimego	3240. 19 af.
Wstorku Szonicy Ozimego	41. 30 af.
Wstorku Szonicy Ozimego	1. 52 af.
Konopi majorki w jedney Stercie	37 . . . af.

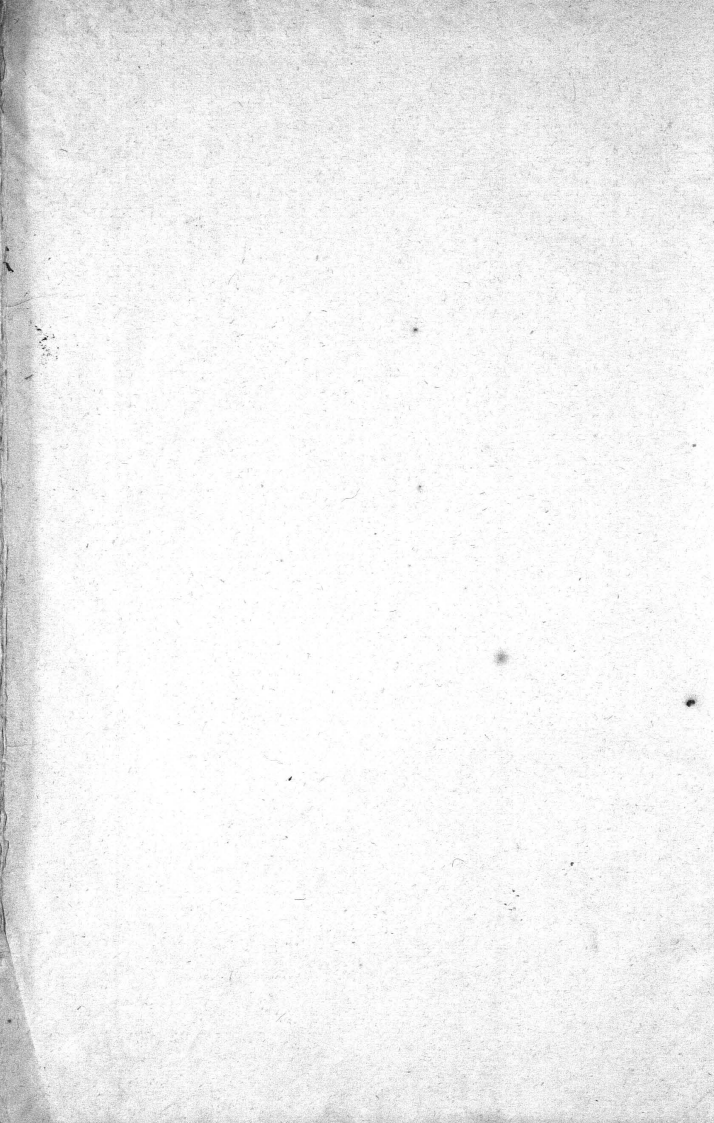
Dozra Gany

Przemienia	2. 16 af.
Owsa	3. 10 af.
Hreczki	10. . . . af.
Siemienia Konopnego	5. 16 af.
Łoskanki	3. 16 af.
e Jagiet	2. 24 af.
Stodu Garmuennego	5. 16 af.

Dozra Szlachy

Przedziwa nieczesnego Klubow 15. 6. af.
 Motkow Konopnych na Thactach w Sultet
 Kach sztuk 1000 motka a gr. 15
 Motkow Walczaych na tychze w Sultet
 Kach sztuk 1000 sztuk a gr. 0

Patyki Dworskie w Lysowodach wystawionych
 Licot wraz z Rojami Sni 170 Sien
 Kardy rachuje a f. 9



Wsi Łaryjskiej w parafii Jutruty Olszaniec

Biernyżca

Łotem

Przebieg

9

Od Borowych 22. Sanitarny Łotem Odł. Wojciecha do S. Mariana po dni dwa na Tydzień dni 44. pniez niedziel 28. Dni 1232. Dzien a gr. 15.	616	
Od tychże w Żniwa po dniu inoem na tydzień a pniez niedziel 10. Dni 220 Dzien a gr. 15	110	
Od tychże Sanitarny Łotem Odł. Mariana doł. Woj- ciecha po dniu jednym na tydzień dni 22. a pniez niedziel 24. Dni 320. Dzien a gr. 15	262	
Od Łaryjskich Sanitarny Łotem po dwa dni na tydzień dni 6. a pniez niedziel 20 dni 100 Dzien a gr. 10	56	
Od tychże Łotem Sanitarny po dniu na tydzień dni 3. a pniez niedziel 24. Dni 72. Dzien a gr. 10	24	
Od tychże w Żniwa po dniu inoem na tydzień a pniez niedziel 10. dni 30. Dzien a gr. 10.	10	1000
Od wszystkich Generalnie Soddanych Osypu Owsa Kory 50. Konec jeden af.		
Przebieg Od Lonia Łotem po Kwanie jednej miodu kwart 27. Kwan a gr. 1	27	
Od Owsa Kier 10. Kwan jedna a gr. 12	20	
Zygnisz Od chaty	26	20
Za Najmowaric dołu Żygnisz	556	12
Za Grybow Kop 12. a pniez Kopa a gr. 12	10	22
Za Kąplanow 25. a gr. 15.	12	15
Za Kier poumnych 25. Kwan a gr. 12.	10	
Za Jay. Motek 150. Jay 2. a gr. 1.	2	15
Za Motkow 150. motek a gr. 15.	75	
Skuszyzny od Kierow 27 a gr. 2.	54	756, 22.
Intruty Summa	1090	24

Wszystko w parafii 1 gr. 12.

Budowle Chronomierne

Amo. Kwanma jedna a gr.
Zelo. Młynek jeden a gr.
za Kwanisil Wajpaw.

Wies Hutka Obedyńska

Ta Wies po śmierci niezdy W. Jmł P^o Chorążego Soddolickiego
na skarb Cesarzki odebrana jednok Łozie Romanien
towie Sukcesorem jest Oddane jako Łozie w Żniwie

Łozie Konec jeden Łary 10. Konec a gr.

Łozie w Kopach

Amo. Zyla Ozimego Kop 62. Inop. 30. Kopa a gr.
Zyla Jarego Kop 13. Inop. 14. Ko. af.
Zyla Jermińska Kop 42. Inop 37. Ko. af.
Zyla Łotarki Kop 205. Inop 16. Ko. af.
Zyla Owsa Kop 64. Kopa a gr.
Zyla Grochu Kop 12. Inop 11. Kopa a gr.
Zyla Motkow 44. Inop a gr. 15

Regestr Rzeczy ruchomych y nieruchomych po Smierci miedz y. w.
 m. S. Franciszka Kadnickiego Chorazego Sodo. Kiego p. w. w. w.
 am. y. sm. d. y. r. k. t. o. r. u. z. o. l. k. i. w. i. k. i. e. g. o. c. t. n. u. s. o. p. r. o. j. i. e. k. t. u. s. o. r. u.
 r. n. e. y. 1776^o w. s. t. a. n. y. k.

Stronicy

1702

Amo

Potowych Stronicy

Amo Perwoyich 26^o Sio. w. et 2^o w. 500. Wazdy po 26^o 17
 rachuzige Hfiit
 Ado. Monety i srebra

8500
 8990

17498

Na Kryptach

Amo. A^o 1760. 4 30. Januarij Krypt Od f. m. S. St. Bilinickiego na Summe
 Ado. A^o 1772. 4 2. Januarij Krypt Od f. m. S. Jozefa Draminickiego na Summe
 3^o A^o 1764. 4 24. Januarij Krypt Od f. m. S. Franciszka Kadnickiego na Summe
 4^o A^o 1765. 4 25. Janu. Krypt Od f. m. S. Chodorickiego na Summe
 5^o A^o 1774. 4 26. Janu. Krypt Od f. m. S. Dreytyckiego Biskupa
 Lewowickiego na Summe
 6^o A^o 1767. 4 12. Janu. Krypt Od f. m. S. Michala Hryniewickiego na Summe
 7^o A^o 1775. 4 28. Janu. Krypt Od f. m. S. Siostra Roca na Summe
 8^o A^o 1770. 4 22. Maj. Krypt Od f. m. S. Jaskiewiczera na Summe
 9^o A^o 1774. 4 8. Febr. Krypt Od f. m. S. Adama Drastnickiego na Summe
 10^o A^o 1775. 4 6. Janu. Krypt Od f. m. S. Karola f. m. S. Solichiego na Summe
 11^o A^o 1772. 4 29. Janu. Krypt Od f. m. S. Michala Hryniewickiego na Summe
 12^o A^o 1764. 4 14. Janu. Krypt Od f. m. S. Romanickiego na Summe
 13^o A^o 1772. 4 13. Janu. Krypt Od f. m. S. Konstantego Soluchickiego na Summe
 14^o A^o 1775. 4 28. Okt. Krypt Od f. m. S. Jachka Trembinickiego na Summe
 15^o A^o 1764. 4 2. Okt. Krypt Od f. m. S. Deirickiego na Summe
 16^o A^o 1770. 4 26. Janu. Krypt Od f. m. S. Melandrea Poznickiego na Summe
 17^o A^o 1772. 4 29. Ibr. Krypt Od f. m. S. Stanislaw Zabirnickiego na Summe
 18^o A^o 1767. 4 10. Febr. Krypt Od f. m. S. Jozefa Kadnickiego na Summe
 19^o A^o 1775. 4 21. Julij Krypt Od f. m. S. Kabanay i Bregona Bogda
 nowiczow na Summe
 20^o A^o 1770. 4 12. Maj. Krypt Od f. m. S. Kononiuskiego na Summe
 21^o A^o 1767. 4 28. Januarij Krypt Od f. m. S. Blinickich na Summe
 22^o Ado. A^o 1769. 4 27. Ibr. Krypt Od f. m. S. Jozefa Romanickiego na Summe
 23^o Ado. A^o 1772. 4 15. Janu. Krypt Od f. m. S. Julijnickiego na Summe
 24^o Ado. A^o 1764. 4 16. Janu. Krypt Od f. m. S. Stenickiego na Summe
 25^o Ado. A^o 1776. 4 19. Julij. Krypt Od f. m. S. Baranowskiego na Summe
 26^o Ado. A^o 1772. 4 20. Junij. Krypt Od f. m. S. Aleksandra Worciazynickiego na Summe
 27^o Ado. A^o 1765. 4 12. Julij. Krypt Od f. m. S. Kuba na Summe
 28^o Ado. A^o 1775. 4 12. Julij. Krypt Od f. m. S. Jachka Kadnickiego na Summe
 29^o Ado. A^o 1777. 4 10. Janu. Krypt Od f. m. S. Kolumana Bernouskiego na Summe
 30^o Ado. A^o 1767. 4 14. Augu. Krypt Zyduwski na Summe
 31^o Ado. A^o 1775. 4 1. Kontrakt z Zydamy Jaroslawskimi
 za 2 boxe na Summe 8000. Alubopnieciu
 temu Od f. m. S. Zaniwiony manufest
 i ednak dla wiadomosci Kitackie s
 Tax Summan

24000
 10000
 10000
 5000
 63460
 50000
 3600
 4000
 29000
 54000
 6000
 12000
 20000
 25520
 2302
 2380
 200
 397
 4221
 520
 6252
 3890
 100
 500
 504
 54
 300
 9370
 31000
 50
 8620

23066

73310. 22

39715. 22

Kleynoty.

Sierpiecie

Złotem

2do.

10

- 1mo Suzikow Złoty ch duzych x 120 orna dyamentami №. 0. ieden af.
 2do Suzikow także Złoty ch duzych w każdym po dy
amencie i ednym №. 9 ieden af.
 3do Suzikow podobnie Złoty ch duzych po i ednym w
każdym Rubiniem №. 2. ieden af.
 4to Konch zreszta polacana №. 1. af.
 5to Siercein Brylantowy Brylantow 25. w sobie maigcy
Zastawny №. 1. af.
 6to Siercein mnięszy z i ednym duzym y wielu triaski
Brylantowami №. 1. af.
 7mo Szpinka czarna Brylantowa z dziejuiem pomiernych
200. Malych Brylantow №. 1. af.
 8mo Szpinka z dziejuiem Kamykami białemi №. 1. af.
 9mo Suzow Koralowych w tocie №. 2. ieden af.
 10mo Suzow Złoty ch do Kuntura w każdym po i ednym Bry
lancie №. 3. ieden af.
 11mo Suzow Złoty ch po i ednym Rubinie w każdym №. 3. af.
 12mo Suzow srebrnych także po i ednym Rubinie w każdym
 №. 6. ieden af.

Żywiec
 miasto
 20

Złoto.

- 1mo Kruszma Złote wielkości jak pot Rubla №. 1. af.
 2do 1/2 Kruszu Złoty ch №. 2. ieden af.
 3do Tabakierka Złota zilony smelcowana №. 1. af.
 4to Zubek do Korony Złoty ch №. 1. af.

Srebro

- 1mo Satna od chorągwi №. 1. af.
 2do Serwis na Stoł 36. talow maigcy №. 1. af.
 3do Sutmiłkow №. 6. af.
 4to Nakrywek Srebrny 22. №. 12. af.
 5to Waz z Nakrywkami Funtow 102. №. 2. af.
 6to Szalery №. 24. af.
 7mo Szac trzy i edna af.
 8mo Szyk duzych wazonnych dwiędziestu af.
 9mo Szyk osm ieden af.
 10mo Mid czterzy i edna af.
 11 Szyk Szlachetnym wybitych №. 12. i edna af.
 12. Wozow lakowych z diamentami par 12. Sara af.
 13. Szyk srebrnych dwadziestu i edna af.
 14. Wozow lakowych z srebrnych par 12. Sara af.
 15. Szyk duzych do postawienia dwiędziestu i edna af.
 16. Szatronow Hagwulskich srebrnych put arkuszowych
 dwa i eden af.
 17. Sasow Srebrnych srebrnych bitych №. 2. Funtow 6. af.
 18. Flint pasow №. 2.
 19. Kielichow trzy i eden a
 20. Satyn maigcy ktoromi jedna polacana №. 3. i edna af.
 21. Srebrna Korona wynozega na dwa Kielichy №. 1. af.
 22. Naczamian Srebrny Arkuszowy №. 1.
 23. Szyk №. 32. Funtow 79 i eden af.
 24. Graben №. 24.



Srebro

Trans Latus

25	Relikwion srebny jak dwa razy Rubel	N ^o . 1. af.
26	Numizma srebrne jak p. rubla	N ^o . 1. af.
27	10 ^o Numizmow matych jak p. rubla	N ^o . 3. jedna af.
28	10 ^o Numizma srebrne jak Rubel	N ^o . 1. af.
29	Siarczok z prostemi kamieniami w srebro oprawionych	N ^o . 2. jedna af.
30	Szyroczka do kamuy	N ^o . 3. jedna af.

Porcellanow

1mo	Filizanek Porcellanowych	Sar N ^o . 1. Sar af.
2do	Filizanek takichze Sar	N ^o . 5. Sar af.

Miedziane Naczynie

1mo	Miedzian	N ^o . 1. af.
2do	Armator	N ^o . 2. jedna af.
3to	Klaska miedziana	N ^o . 1. af.
4to	Zamki nowych z Lawiasami	N ^o . 19 af.
5to	Siarczok	N ^o . 3. af.
6to	Wag miedzianych	N ^o . 2. jedna af.
7mo	Pichtanow	N ^o . 2. jedna af.

Miedziane Naczynie

1mo	Kotlow Lonatycznych z Gapkami	N ^o . 3. jedna af.
2do	Qdellow Wiktorych	N ^o . 1. jedna af.
3to	Qdellow mniejszych	N ^o . 22. jedna af.
4to	Saganow	N ^o . 2. jedna af.
5to	Q. Lase	N ^o . 8. jedna af.
6to	Foremek	N ^o . 3. jedna af.
7mo	Alombik	N ^o . 1. af.
8to	Uzynat	N ^o . 1. af.
9to	Próbnyczek	N ^o . 1. af.
10mo	Komozoka	N ^o . 1. af.
11mo	Wanionka	N ^o . 1. af.
12mo	Rubek	N ^o . 1. af.
13mo	Qdelli podleyzych	N ^o . 12. af.
14to	Sokrywok Ostychez Qdelli	N ^o . 6. af.
15to	Pian piene	N ^o . 5. jedna af.
16to	Pania Celadna	N ^o . 1. af.
17mo	Saganek z pokrwykoy	N ^o . 1. af.
18to	Kocotek	N ^o . 1. af.
19to	Musiatk	N ^o . 1. af.
20mo	Lyska Głęboka	N ^o . 1. af.
21mo	Q. K	N ^o . 1. af.
22to	Mauselkow	N ^o . 25. af.
23to	Form g. alpa y rowrowa	N ^o . 2. af.
24to	Turko	N ^o . 1. af.
25to	Zbanuszek na Niskach	N ^o . 1. af.

Cynow

1mo	Salaterok	N ^o . 4. jedna af.
2do	mi. oboczonych	N ^o . 3. jedna af.
3to	Misa p. j. k. k.	N ^o . 1. af.
4to	Salaterok	N ^o . 14. jedna af.
5to	Sutymiskow	N ^o . 18. jedna af.
6to	F. F. F.	N ^o . 1. jedna af.
7mo	Uzynat	N ^o . 1. af.

8mo.	Mis płytkich	8. 2. jedna af.
2no.	Cyny nowe	8. 4. jedna af.
10	Cyny stare	8. 1. ab.

Blasiane naczyńce

1mo.	Liswarow większych y mniejszych	8. 2. jeden af.
2do.	Kwarta	8. 1. ab.
3to.	Lyzek Blaisanych do restowania	8. 3. ab.
4to.	Lyzek pomniejszych	8. 9.
5to.	Planuszek mobilary do kawy	8. 1.

Naczynie cieni spiecy Delazne

1mo.	Lusko Jaskie	8. 1. ab.
2do.	Wilkow Delaznych	8. 6. ab.
3to.	Sorawank	8. 1. ab.
4to.	Wider	8. 1. ab.
5to.	Forma na Andruty	8. 1. ab.
6to.	Sit. Tradlich	8. 1. ab.
7mo.	Czyn	8. 1. ab.
8mo.	Lusko stare Jaskie	8. 1. ab.
9mo.	Trusz do Słoga	8. 1. ab.
10mo.	Topor Gwizdki	8. 1. ab.
11mo.	Harmatka	8. 1. ab.
12do.	Kotwica	8. 1. ab.
13to.	Delaza Cetrarow	8. 2. jeden ab.
14to.	Delaznik do Chust	8. 1. ab.
15to.	mozdrem z Tluczkiem	8. 1. ab.
16to.	Lysika	8. 1. ab.
17mo.	Puszt	8. 1. ab.
18to.	Patelni	8. 2. jedna ab.
19no.	Roznow	8. 2. jeden ab.
20mo.	Delaz Andrutowych wachlowych	8. 2. jedno ab.
21mo.	Topor do Mielca	8. 1. ab.
22do.	Tasak do Kuchni	8. 1. ab.
23to.	Wilk mniejszy	8. 1. ab.

Gardero

1mo.	Botki szta adami tna ze Zlotemi Lotriebami marmurkami	
	Soelbista	8. 1. ab.
2do.	Delja Srodatorowa szarysta. Nowa z Lotriebami Lotriebami	
	obolami podszta	8. 1. af.
3to.	Botki szta ekeiennu perstowu krzyzakami podszta	
	jedna. ab.	
4to.	Lupan Srodatorowy Medny	8. 1. ab.
5to.	Lupan Kitaykowy w paske	8. 1. ab.
6to.	Delja Kaffowa	8. 1. ab.
7mo.	Kontusz szutenny perstowu	8. 1. ab.
8mo.	Sul attaska bogatego szturka wotaki	8. 1. ab.
9no.	Gfje Cwarta biana Sobolowego	8. 1. ab.
10mo.	Czapek sztych	8. 2. jedna ab.
11mo.	Pat w karpiz Luske lity Zloty	8. 1. ab.
12do.	Las Zloty Stambulski w paske	8. 1. ab.
13to.	Las srebrny Cworny	8. 1. ab.

Trans. Luts.

146.	Zupan Adamskiy ponsowy	20. 2.	af.
156.	Zupan Siarżysty Atlasowy	20. 1.	af.
166.	Zupan ruzowy atlasowy	20. 1.	af.
176.	Zupan Cytrynowy Atlasowy	20. 1.	af.
186.	Zupan Ponsowy Grodetorowy	20. 1.	af.
196.	Zupan biały Grodetorowy	20. 1.	af.
206.	Zupan Czarny Grodetorowy	20. 1.	af.
216.	Kontusz Stary barbakanowy	20. 1.	af.
226.	Kontusz Czarny sukienny	20. 1.	af.
236.	Kontusz sukienny Sercowy	20. 1.	af.
246.	Kontusz sukienny Kapranowy z b. snud.	1.	af.
256.	Beżowa Aelivta niebieskiy Felcynski	1.	af.
266.	Beżowa Aelivta białe niebieskiy Felcynski	1.	af.
276.	Spodnie Adamskie z srebrnym Galonem	1.	af.
286.	Zupan Czarny manszesterowy	20. 1.	af.
296.	Zupan Czarny Grodetorowy	20. 1.	af.
306.	Zupan Czarny Atlasowy w paski	20. 1.	af.
316.	Kontusz Czarny Grodetorowy	20. 1.	af.
326.	Kontusz Manszesterowy Czarny	20. 1.	af.
336.	Kontusz Rodzynkowy sukienny z b. snud.	20. 1.	af.
346.	Sas Lity Karmazynowy ze Złotem	20. 1.	af.
356.	Sutpasok Srebrny	20. 1.	af.
366.	Sas Saryski Złoty ze Srebrem	20. 1.	af.
376.	Sas Saryski Maiowy ze Złotem	20. 1.	af.
386.	Sas Saryski Ponsowy ze Złotem	20. 1.	af.
396.	Sas Saryski morelowy ze Srebrem	20. 1.	af.
406.	Capki z Baraniami Czarnymi	20. 2. jedna af.	
416.	Spodnie Łasowych Sas	20. 2. jedno af.	
426.	Spodnie Cielgich Srebra	20. 1.	af.
436.	Spodnie Adamskie z Galonem z Złotym	20. 1.	af.
446.	Suzi Kowkoralowych do Zupana	20. 14.	af.
456.	Sas Larnoycki	20. 1.	af.
466.	Salonka Francuskiego Łokci	20. 2.	af.
476.	Cywek Złoty z Nić	20. 2.	af.
486.	Cywek Nić Srebrnych	20. 5.	af.
496.	Sutgalonka Złotego Łokci	20. 10.	af.
506.	Saski Złote do Szabli	20. 1.	af.
516.	Jedwabiu Czarnego Cywek	20. 26	af.
526.	Saski Srebrnych do Szabli	20. 2.	af.
536.	Suzi Kowkoralowych z Jedwabiu Srebrnego	20. 2.	af.
546.	Capki Złotem przosobiana	20. 1.	af.
556.	Srebrny	20. 1.	af.
566.	Harasu Łokci	20. 10.	af.
576.	Sas Złoty z Klamry z Złotem	20. 1.	af.
586.	Suzi Kowkoralowych z Suzi	20. 1.	af.
596.	Suzi Kow Granatowych	20. 23.	af.

Janus Latus

60mo. Klamerek Holych	N ^o . 2.	af.
61mo. Szyku Gywk	N ^o . 2.	af.
62mo. Sortupe Solskie	N ^o . 2.	af.
63te. Sortupe z Srebrnego Szurka	N ^o . 1.	af.
64te. Jedwabiu roznoego Lutow	N ^o . 20.	iednab.
65te. Szurw Purpurynowych w srebrne dedupanatk.	N ^o . 3.	iednab.
66te. Szurw postlacanych srebrenych	N ^o . 12.	iednab.
67mo. Koniusz Stulowy ze Zlotym sznurkiem	N ^o . 1.	af.
68mo. Pas jedwabny Stary	N ^o . 1.	af.
69mo. Szlafrok pol. atlasowy białym baran ^{podszty}	N ^o . 1.	af.
70. Szupan Stary Zielony	N ^o . 1.	af.
71. Grapha z czerw. Baranen	N ^o . 1.	af.
72. Ryskusi Lelich Sara	N ^o . 1.	af.
73. Kapsla Rzymsowa z czerw. Szurka podszty	N ^o . 1.	af.
74. Kwikla Lukienna Zielona z szurka ^{szurka}	N ^o . 1.	af.
75. Szponie Szurkowe	N ^o . 1.	af.
76. Szurwa Szurka pol. ka	N ^o . 1.	af.
77. Szurka na szurki szurka	N ^o . 2.	af.
78mo. Szurw nowych Szurwowych zlotych szurkach. Szurka	N ^o . 16.	af.

Bielisnaw

1mo. Kapsle holenderskich	N ^o . 27.	iedna af.
2mo. Szurka	N ^o . 3.	iedna af.
3te. Szurka grubego szurka	N ^o . 5.	iedna af.
4mo. Szurw Obrusow margarynych	N ^o . 8.	iedna af.
5mo. Szurw do Kaplery	N ^o . 4.	iedna af.
6mo. Szurka do Kaplery	N ^o . 2.	iedna af.
7mo. All dziekniowych	N ^o . 3.	iedna af.
8mo. Szurw Edanckich duzych	N ^o . 20.	iedna af.
9mo. Szurw Edanckich	N ^o . 20.	iedna af.
10mo. Szurw Edanckich ztych	N ^o . 2.	iedna af.
11. Szurka Krawackich	N ^o . 5.	iedna af.
12. Szurw Szwabckich	N ^o . 3.	iedna af.
13. Szurw Szwabckich	N ^o . 3.	iedna af.
14. Szurw Szwabckich	N ^o . 6.	iedna af.
15. Szurw holenderskich szurw	N ^o . 8.	iedna af.
16. Szurw holenderskich	N ^o . 6.	iedna af.
17. Szurw Wielki	N ^o . 1.	af.
18. 1te Szurw Wielki	N ^o . 2.	af.
19. Szurw	N ^o . 20.	af.
20. Szurw Krawackich	N ^o . 2.	af.
21. Szurw Krawackich	N ^o . 32.	af.
22. Szurw duzych Krawackich	N ^o . 12.	af.
23. Szurw Szwabckich	N ^o . 3.	af.
24. Kapsla Szwabcka	N ^o . 1.	af.
25. Szurw masulbasowych	N ^o . 2.	af.
26. Szurw Edanski maty	N ^o . 1.	af.

Kuffry y szurki

1mo. Kuffry duzy	N ^o . 1.	af.
2mo. Szurki maty	N ^o . 1.	af.

		Frans Latus	
3ta	Kufrow Ideliskich nowych	N ^o . 6.	jedna af.
4ta	Kinyi Obitych	N ^o . 10.	jedna af.
5ta	Kinyi	N ^o . 2.	jedna af.
6ta	Skatula Zlaczem Okrasana	N ^o . 1.	af.
7mo	Skatula mnieysza	N ^o . 1.	af.
8vo	Suzder na Lyne	N ^o . 2.	af.
9no	Suzdro na Szbro	N ^o . 1.	af.

Smelba y Bron

1mo	Tuzyi	N ^o . 3.	af.
2do	Stawien do Szabel	N ^o . 3.	af.
3tio	Szabel Oprawnych	N ^o . 4.	af.
4to	Szabel Zlacznych jedna Zlotem druga Srebrzem nabijana	N ^o . 1.	af.
5to	Szabel Szczinnych	N ^o . 2.	af.
6to	Szitolstow Sar	N ^o . 2.	Sara af.
7mo	Szitolstow Szalowych Sar	N ^o . 6.	Sara af.
8vo	Szabla Zlaczna Srebrzem nabijana		
	z paskami Srebrnymi	N ^o . 1.	af.
9no	Sztucow	N ^o . 2.	af.
10no	Karabela Turbaczkowa postaciana		
	z paskami Zlotymi	N ^o . 1.	af.
11mo	Pancenow Zlacznych	N ^o . 3.	af.
12.	Tasak Koztowy	N ^o . 1.	af.
13.	Tutoral na Choraziew Zlotem		
	Hawlowany hattasem bialym podrzyty	1.	af.
14.	Sadownica Zlota Szlono Smelcowana	1.	af.
15.	Karabela w Zloto oprawna z Szkoisicig		
	z Sztoniowej Kosi	N ^o . 1.	af.
16.	Szabla w Zloto Oprawna Zielona		
	Smelcowana z paskami z Szkoisicig	N ^o . 1.	af.
17.	Karabela Srebrna z Szkoisicig		
	banoway z Szmerkiem z Srebrnym	N ^o . 1.	af.
18.	Oreczuga Turcka z jedne Szrony		
	z paskami Szochwy z drugiey Szrony		
	Szalowe Srebrzem nabijane majzga	N ^o . 1.	af.
19mo	Szabla Zlaczna Zlotem nabijana	N ^o . 1.	af.
20.	Burdycan Srebrny Zlotem nabijany	N ^o . 1.	af.
21.	Kirzykow do Szabel Szpisowych	N ^o . 3.	af.
22.	Szintparow jedwabnych	N ^o . 2.	af.
23.	Kruciszek para	N ^o . 1.	af.
24.	Szuczki Srebrne postaciane	N ^o . 1.	af.
25.	Szaczow Szluchich Szto w Srebr-		
	-Oprawnych	N ^o . 4.	af.

Mobilia Szkoisowe

1mo	Kniesz Adamitem Obitych	N ^o . 24.	af.
2do	Kniesz Szuknom Obitych	N ^o . 5.	af.

		Irons Latus	
31a	Knoset Skrzyp Obitych	№. 3.	af.
40a	Przewit Snewem wysadzonych	№. 3.	af.
50a	Obicia na Cakylskoy na piłtunie malowd.	№. 4.	af.
60a	Kap na Luska	№. 2.	af.
70a	Kotłdra Trodeterowa	№. 1.	af.
80a	Portretow na Piłtunie	№. 2.	af.
90a	Kredens	№. 1.	af.
100a	Sywan Gorwony sukienny Złotem y srebrm haftowany	№. 1.	af.
110a	Sywan sukienny Stary Złotem Haftowany	№. 1.	af.
12a	Małak Karmarynowy jedwabny	№. 1.	af.
13a	Małak jedwabny na slot	№. 1.	af.
14a	Małak na Luska jedwabny	№. 1.	af.
15a	Taboret	№. 1.	af.
16a	Knosie nie obitych	№. 8.	af.
17a	Stotow duzych	№. 3.	af.
18a	Stotow malych	№. 2.	af.

Kacynie Szklancow

100a	Bullow par	№. 52.	jedna af.
100a	Szklancz rzmitych Tuzinow	№. 3.	jedna af.
31a	Szklancz Cielich Tuzinow	№. 2.	jedna af.
40a	Kieliszkow	№. 8.	jedna af.
50a	Kieliszkow prostych	№. 9.	jedna af.
60a	Szklanka duza	№. 1.	af.
70a	Szklancz malych	№. 2.	af.
80a	Putelek Holowych	№. 3.	af.
90a	Putelek na Wode	№. 1.	af.
100a	Flasz Kryształowych Szlifowanych	№. 12.	jedna af.
110a	Suzdor pŁ Flasz Drewnie Ordynat.	№. 3.	jedna af.
120a	Suzdor Ciemn. Flaszowe	№. 1.	af.
13a	Suzdor Ciemn. Szlifowanych Flasz	№. 1.	af.

Maizce

Slinane Kacynie

100a	Talony	№. 31.	af.
20a	Mis	№. 2.	af.
30a	Waz z Nakrywką	№. 2.	af.
40a	Nakrywkę	№. 3.	af.
50a	Talony białych Ordynary, tuziny	№. 2.	af.
60a	Tarjurek duzych Szlifowanych	№. 13.	af.
70a	Misa Tarjurnia	№. 1.	af.
80a	Tarjurek białych	№. 12.	af.

Drewniane Nakrywie

100a	Mitgokow do Kacyn	№. 2.	af.
20a	Sedes	№. 1.	af.

Latus

Noten

Trzeci
Konic

Amo. Cugowych Karych Koni	K ^o . 6. ieden af.
Zdo. Cugowych Koni Gnadych	K ^o . 6. ieden af.
Zdo. Koni Gnadych do Turmanki	K ^o . 2. ieden af.
Lto. Koni s'iwuy Wienchow	K ^o . 1. af.
Lto. Koni szlapani Ciawuy	K ^o . 1. af.
Lto. Koni Kasztanowatych	K ^o . 2. af.
Zmo. Prebie 2 kara gnady	K ^o . 1. af.
Owo. Prebie Kasztanowaty	K ^o . 1. af.
Quo. Sodziw Kow	K ^o . 3. af.

Stalonne Sieradzkie

Amo. Kianczuk z dwoma Prebrnemi Skowkami	K ^o . 1. af.
Zdo. Dzik Zerwony na Konia	K ^o . 1. af.
Zdo. Kulbaka Obydnaryjnych	K ^o . 2. af.
Lto. Kulbaka Srebrnem Wybijana ze wszystkich miedzi	K ^o . 1. af.
Lto. Musztrakow	K ^o . 6. af.
Lto. Szornitur czyli Szarnak Zielony	K ^o . 1. af.
Zmo. Kulbaka Staroswiecka Srebrna postlacana	K ^o . 1. af.
Owo. Kulbaka Staroswiecka Srebrna postlacana duszeni Turuwami Kami nasadzana	K ^o . 1. af.
Imo. Kulbaka Staroswiecka Srebrna postlacana	K ^o . 1. af.
Amo. Kulbaka Srebrna Czterwanemi Namyskami	K ^o . 1. af.
Ktora maieq Szornow wyprawiona	
Lmo. Argdzek Zielany Srebrnem Nabijany	K ^o . 1. af.
Lto. Kulbaka ze Srebrnemi Skowkami	K ^o . 1. af.
Lto. Argdzekow w lutyh Staroswieckich Srebrnem postlacanych	K ^o . 2. af.
Lto. Argdzek Szornicki	K ^o . 1. af.
Lto. Kulbaka z Argdem ze Srebra bitego postlacana nowa	K ^o . 1. af.
Lto. Szornek Srebrnych Od Argdu	K ^o . 10. af.
Lmo. Argdzek Srebrny postlacany	K ^o . 1. af.
Lmo. Argdzek Szornicki Srebrny nabijany z loto	K ^o . 1. af.
Lmo. Argdzek Szornicki Srebr. postlacany	K ^o . 1. af.
Lmo. Karceta Krowayna trypa popielatq wylita	K ^o . 1. af.
Zmo. Karceta poczworna kara duknom Farmazy nowym wylita	K ^o . 1. af.
Zdo. Kolaska polkryta trypa farmazynow, wylita	K ^o . 1. af.
Zdo. Kolaska polkryta trypa popielatq wylita	K ^o . 1. af.
Zdo. Kolaska bez kat pul. skow, wylita	K ^o . 1. af.
Zdo. Woz Szora, Platy	K ^o . 1. af.
Zdo. Woz Zubiany	K ^o . 1. af.
Zmo. Wozow Szornych borych	K ^o . 2. af.
Zdo. Sani's Szornie nowe	K ^o . 1. af.
Zdo. Sani's Stare	K ^o . 1. af.
Zdo. Szorow Miedzianych	K ^o . 12. af.
Zdo. Szorow Szornych Nowych Szar	K ^o . 6. szar af.
Zdo. Szorow Miedzianych Starych	K ^o . 6. af.
Zdo. Szornow	K ^o . 12. af.

B. Karde

Trans Atlas
Przebieg

- 1mo Skór dużych wyprawnych ^{1mo} N. 27. af.
- 2do Skór Łosiuzych ^{2mo} N. 3. af.
- 3to Skór Kozłowych wyprawnych ^{3mo} N. 5. af.

Rozne pomniejsze Rzeczy

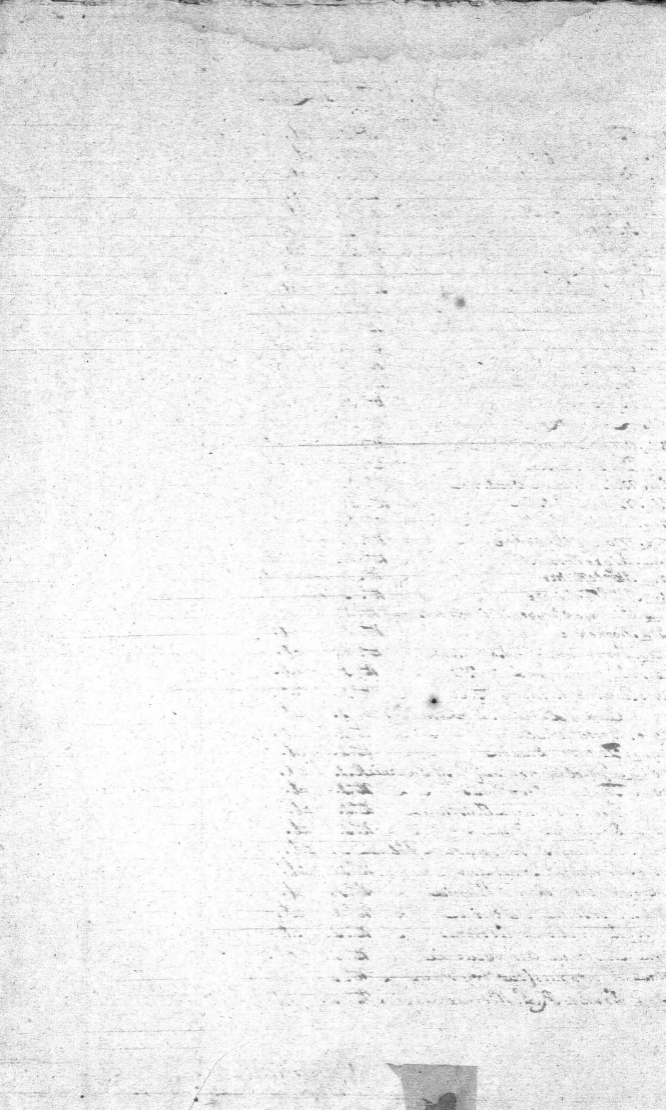
- 1mo Skózek Skotkiowy ^{1mo} N. 1. af.
- 2do Nóżek Ordynarynych nowych Tuzinow ^{2mo} N. 10. af.
- 3to Szapieru hollenderskiego Liber ^{3mo} N. 104. af.
- 4to Kart Francuzkich y Polskich Tally ^{4mo} N. 3. af.
- 5to Lulek piankowy ^{5mo} N. 1. af.
- 6to Szalki do Łota wazonia ^{6mo} N. 28. idnaaf.
- 7mo Bryłtow do Galonia ^{7mo} N. 1. af.
- 8mo Waga Mosirna ^{8mo} N. 2. af.
- 9mo Topusow do Liczgetek ^{9mo} N. 14
- 10mo Okularow par ^{10mo} N. 3. af.
- 11mo Laku Lawek ^{11mo} N. 2. af.
- 12mo Laku furtow ^{12mo} N. 4. af.
- 13to Dzwonkow łoretanickich ^{13to} N. 15. af.
- 14to Woreczkow jedwabnych ^{14to} N. 2. af.
- 15to Liczgetek kryształowych ^{15to} N. 20. af.
- 16to Krowawnikow wstawianych ^{16to} N. 4. af.
- 17mo SzronyKow ułebowej Masie wstawianych ^{17mo} N. 2. af.
- 18to Ordynarynych SzronyKow ^{18to} N. 1. af.
- 19to Wacklawy szkiełkowany ^{19to} N. 2. af.
- 20mo Tróbieńi rogowych nowych ^{20mo} N. 1. af.
- 21mo Nóż wieszki Oprawny ^{21mo} N. 1. af.
- 22do Szalki wrebrow Oprawny ^{22do} N. 1. af.
- 23to Nóżow rogowych Tuzin ^{23to} N. 1. af.
- 24to Szalki do Galonia ^{24to} N. 2. af.
- 25to Koczeczek par ^{25to} N. 1. af.
- 26to Rapsrut jedwabny na Tuzin ^{26to} N. 2. af.
- 27mo Maszek Wiednickich ^{27mo} N. 1. af.
- 28to Nóż do rozdierania ^{28to} N. 1. af.
- 29mo Toporek Warszawski ^{29mo} N. 2. af.
- 30mo Kart z Tróbieńkami postać Tally ^{30mo} N. 1. af.
- 31mo Okularow wrebrow oprawnych par ^{31mo} N. 6. af.
- 32do Szalki Stambuckie ^{32do} N. 1. af.
- 33to Szalkow Ordynarynych ^{33to} N. 1. af.
- 34to Skózek graby ^{34to} N. 1. af.
- 35to Puziłychnych puzerok sznurki ^{35to} N. 1. af.
- 36to Namyckow Szklanych ^{36to} N. 1. af.
- 37mo Szalki wki ^{37mo} N. 5. Darn. af.
- 38to Szalkow w koscie Liczoney Par ^{38to} N. 0. Darn. af.
- 39mo Szalkow w koscie Liczoney Par ^{39mo} N. 1. af.
- 40mo Nóżek do szafrowu Abbasowa ^{40mo} N. 1. af.
- 41mo Szalkow w koscie Liczoney Par ^{41mo} N. 1. af.
- 42do Obwie ^{42do} N. 1. af.
- 43to Szalki z wieszki y rybich szalki ^{43to} N. 2. szalki af.

Trans. Latus
Książki

17mo. Biblia in folio	W. 1. af.
2do. Kalopin in folio	W. 1. af.
3to. Historia O Krucyatach	W. 1. af.
4to. Zbior Dziwow Soliżkich	W. 1. af.
5to. Historia Rzeczymska	W. 1. af.
6to. Konstytucye po Łotwie i z nim Konfederacyi	W. 1. af.
7mo. Modelix	W. 1. af.
8mo. Granice Dobri Manus Kryptowe	W. 1. af.
9mo. Amstataya e Szymow	W. 1. af.
10mo. Dwa Herbane	W. 1. af.
11mo. Droga do Zycia Nabornego	W. 1. af.
12mo. Książeczka Nabornego	W. 1. af.
13mo. Janina	W. 1. af.
14to. Konstytucye Szymow Sautificationis	W. 1. af.
15to. Anatomia	W. 1. af.
16to. Ekonomia Litwska	W. 1. af.
17mo. Mowy Wasztawa Dzewuskiego	W. 1. af.
18mo. Palmy	W. 1. af.
19mo. Szewcy wroczne	W. 1. af.
20mo. Sotogda x Sgdow	W. 1. af.
21mo. Książki metamorfosis	W. 1. af.
22do. Matyma Szwjcsy historyi	W. 1. af.
23to. Zabawki Dziejopiskie	W. 1. af.
24to. Wyprawa Człku	W. 1. af.
25to. Soczki Zycia Szwjcsy	W. 1. af.
26to. Czaplika x Stanow Cesarstwa ^{Łotwiejskiego}	W. 1. af.
27mo. Tama Soliżka	W. 1. af.
28mo. Armamentarium A. S. S.	W. 1. af.
29mo. Fundamenta Reliyyi Rzeczymskiej	W. 1. af.
30mo. Tacyt Soliżki	W. 1. af.
31mo. Medicina spiritualis	W. 1. af.
32do. Zbior Dziejopisow	W. 1. af.
33to. Mowa Sobotyka	W. 1. af.
34to. Mocna Straż S. S.	W. 1. af.
35to. Uwagi sprawy Ordynacyi Ołotwiej	W. 1. af.
36to. Klucx Prognozyk	W. 1. af.
37mo. Informacya	W. 1. af.
38mo. Sposob ubrzymania Wolności	W. 1. af.
39mo. Soincski x Koisaniżkiego	W. 1. af.
40mo. Sogkowe Naboznistwo	W. 1. af.
41mo. Janina Maryi Qwinna	W. 1. af.
42do. Krotkie Naboznistwo do S. Jozefa	W. 1. af.
43to. Stos Wolny Wolności	W. 1. af.
44to. Mowy oia Kormacyi	W. 1. af.
45to. Sylva Christiana politica	W. 1. af.
46to. Historia Lutorska	W. 1. af.

Trans Latus
Rusiaci

47mo	Forteca Monarchow	H. d.	af.
48vo	Nauka Święta	H. d.	af.
49mo	Konfederacya Pomerania	H. d.	af.
50mo	Prawa Polskie	H. d.	af.
51mo	Miscellanea Oratoria	H. d.	af.
52da	Statuta	H. d.	af.
53da	Epistola sacra cum Baronio	H. d.	af.
54ta	Konstytucye Karolne	H. d.	af.
55da	Cyfra Orationis	H. d.	af.
56ta	Inuentum Prawa Polskich y Statutusk. d.		af.
57mo	Inuentane Konstytucyi Karolney	H. d.	af.
58vo	Prawa Konstytucyi	H. d.	af.
59mo	Orationes Orlonensij	H. d.	af.
60mo	Institutiones Politicæ	H. d.	af.
61mo	Bas synagag Liczy	H. d.	af.
62da	Leyes Reyni Polonica	H. d.	af.
63ta	Akademie w Wielkich Litwach	H. d.	af.
64ta	Leyes Cyscowy	H. d.	af.
65ta	Miscellanea Oratoria	H. d.	af.
66ta	Mowa Polskie	H. d.	af.
67mo	Prawa Polskie	H. d.	af.
68ta	Mowy Wyborne	H. d.	ut.
69mo	Ley Karolnoliska	H. d.	jedna af.
70mo	Wskazanie	H. d.	jedna af.
71mo	Wskazanie	H. d.	3 jedna af.
72da	Historia Orygenidzie wsmach Tomach	H. d.	af.
73ta	Komedye	H. d.	af.
74ta	Peregrinatio Jerosolimiana	H. d.	af.
75ta	Dictionarium Lat. Pol.	H. d.	af.
76ta	Quæstiones maris T. C.	H. d.	af.
77mo	Cuda y Laski H. P. Lopatyskichy d.		af.
78vo	Gesta Wladislai	H. d.	af.
79mo	Fichas Ducum	H. d.	af.
80mo	Prose Lucieniasij w 3 tomach	H. d.	af.
81mo	Timiana Devotionis	H. d.	af.
82da	Sordidus Anima Christiana	H. d.	af.
83ta	Do. Decas Ducum	H. d.	af.
84ta	Catalogus Sarmatarum Polonica d.		af.
85ta	Argument Pomeranij	H. d.	af.
86ta	Statuta Regni Polonica	H. d.	af.
87mo	Konstytucye Reynu	H. d.	af.
88vo	Orationes Caronis	H. d.	af.
89mo	Historia Ormagilonie	H. d.	af.
90mo	Saneynia Cartoryiskich	H. d.	af.
91mo	Prawa D. H. H. H. H. H.	H. d.	af.



Solwarski Horynueki

J. S. Maikiewicz Honor
Jwan Sarobek
Marysha Dziwka
Wasarynii Gumieny
Jwan Dziwitsnik
Alena Dziwitsnik
Michalko Dziwitsnik
Izasko Dziwitsnik
Imira Sumicyn
Sastuch od Dygda

Sredmizsia

S. S. Sastarosi
Gospodyni
Sarobek
Gumieny
Sastuch
Dziwka

Kontrybucya Darna

z Horynica
z Wilki
z Nowin
z Sredmizsia
z Saryps
z Ol'zanki

Summa Summarum



15320
193310.
72553.

Pos. 300000.
500163

Dtugi 255761

matina 73466

restat Pt. 257930 / 74404 / Jov Hta
4 3 / 24020 - na V 1. ex P.
9701. ex wa

matina 79466

Dtugi 15202.24

restat 50263 / 9701. gr 16.
6

Summariusz Kordone

Pensyja z łagta ^{z dwami łotami} podwójna Szwarskowi. w Polnie po 10. — 10.
 Pięć z dwami łotami, i półtora Szwarskowi w Polnie po 10. — 0.
 Pensyja z łagta ^{z dwami łotami} w Kordone 70 10. — 10.
 Pięć po 10. — 0.

Pensyja z łagta z dwami łotami, podwójna Szwarskowi. w Polnie po 10. — 10.

Pięć z dwami łotami, półtora Szwarskowi. po 10. — 0.

Kapitał ————— 12

Kura ————— 0

Jajko Salaj ————— 6

Mokół ————— 6

Plan Przesł. po 10. ————— 6

Do Arty. Poddani przystąpieni do fuhraty mieszni i byle zachowani
 Pracownik Kłoków fuhraty, zachowani 10
 Podatek 10. miesiącacy,
 w Kordone tym samym Szwarskowi. przez Szwarskowi Dni Kłonicki
 Malin Graybow. —————

Summy 45431 - 25 za komanenta -

zacz. 1000.

Dwa Doby 7020.

Horyzont 11500.

z komanentem 1500.

z 12700.

Wzrost 10500.

z 1000.

192451

112451.

Handwritten text, possibly a title or header, located at the top center of the page.

511

Przebieg z. Dobr.
w czasie Dziatki.
S.P.M.W. Hrabow.
Paniżysna chawowa
zeta. Panowa a. 10.
Kwidz a. 10. Kwidz a. 6.

Przebieg z. Dobr.
diag. tegoż. Kwidz
S.P.M.W. Hrabow.
za Kwidzie za t.
po 20. w polmie
za t. po. 15. in
kwidz taku -

Przebieg z. Dobr.
diag. usta
nowiony.
Kwidzysna Kwidz
a 10. Kwidz
y

Przebieg z. Dobr.
przebieg posta
nowiony. za t.
po. 10. tal. Kwidz
Kwidzysna Kwidz
i w Kwidzie za t.

Przebieg z. Dobr.
diag. usta
nowiony. za t.
po. 10. tal. Kwidz
Kwidzysna Kwidz
i w Kwidzie za t.

Przebieg z. Dobr.
diag. usta
nowiony. za t.
po. 10. tal. Kwidz
Kwidzysna Kwidz
i w Kwidzie za t.

Przebieg z. Dobr.
diag. usta
nowiony. za t.
po. 10. tal. Kwidz
Kwidzysna Kwidz
i w Kwidzie za t.

Wzrost w Polnie.

Dobrohorzera.
Gieltyne-
Kwidzysna.
Kwidzysna.

Stok	Stok	Stok	Stok	Stok	Stok	Stok	Stok	Stok	Stok	Stok	Stok
9124	27	121873	15	0297	2	169347	6	47473	21		

4755

Rapport de la Commission Economique de la Cour de Cassation
Koronnego de d. 25. Maj 1702. n. z. Lwowa. -

Czyniąc Zadosyć wyszły od J. Komisji pod Dnem 8. Myn
Czerwca w Roku 1702. Dyspozycji, Liczbałem na miej-
sce niżej wyrażone w Dobra w. Markobowliwego Chorążego Pety-
crowskiego, gdzie Goble y Mosty wzdłuż y w szerz Zmierzynicy
Wielkie Łódki okryslaw.

1mo w Dobrach Wzi Kadyowlas w Wojwodztwie Podolskim a Bo-
wreńcie Kamienielim teracy na Galicji Wielkim od Starcego y
Nowego Spokantynowa, Broshkurwa, Strizybszwa etc. na Wa-
mieniu Podolskim, Lwaniec, Chocim, y Saley, w Staliś idący
na Wodzie y Krynicyach, g. b. b. a. Dolina Lwanich, Goble Ławie
zająca wspaniel długi y Łódki Warszawskie 237. Szerokości
tyżde miary Łódki 11.

2do W Teroz Dobrach Wzi Skarżynie zwanych o p. t. o. y m. i. o. d. Kawi-
jowoli teracych na tymże Galicji y innemi przybywającymi
na Rudzie g. m. t. y Krynicyach Goble m. d. i. a. w. b. o. d. t. a.
g. o. f. i. Łódki 104. a Szerokości Łódki 15.

3tio W Wzi Struga w Wojwodztwie i. a. l. w. y. a. Ławie Łaty-
crowskim Sytuowanej o m. i. 5. od Skarżynie teracy, w Lwan-
ca, Chocim, y Kamenna na Dunajowce y Mohylaw Staliś o
Cwierć mile od Wzi na Rzece bystricy Kaluz, Lwaniec Most
y Goble Zawierajacy w Sobie długi y Łódki 93. Szerokości 10.

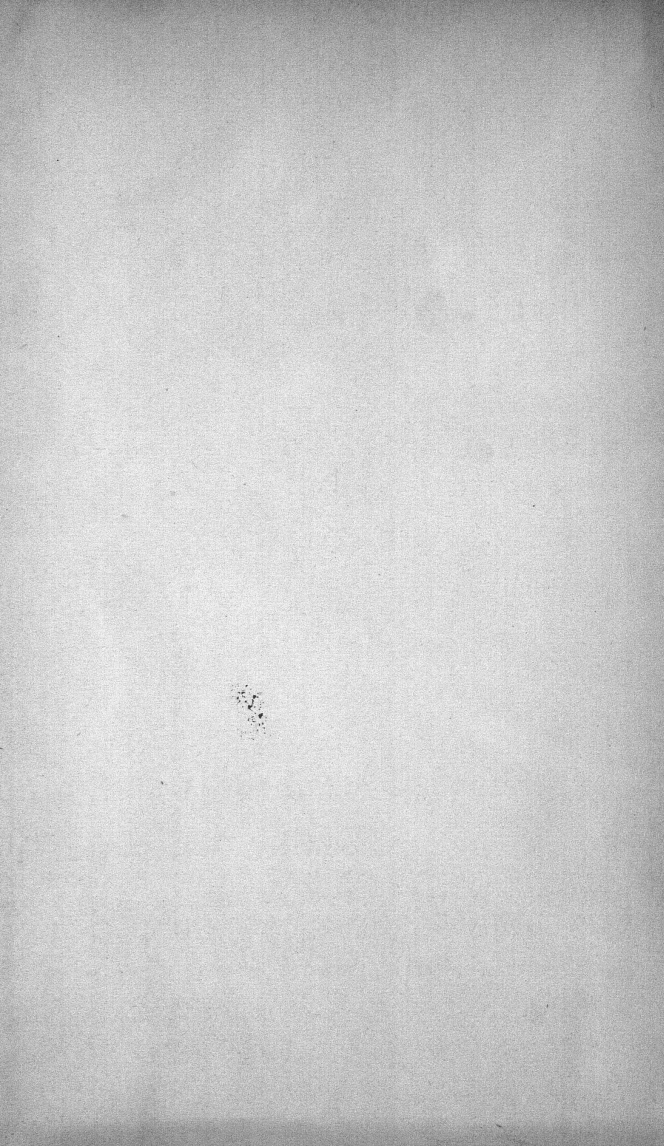
4to. W Jamcy Wzi Strudec na g. b. o. l. i. m. Jarze gdzie ma Woda spad
2. 5. Wysokich. Goble z Środkiem Mostem Zawierajacy
w Sobie długi y Łódki 62. a Szerokości Łódki 7.

Te w. y. z. wyrażone Goble y Mosty na komieźmi potrzebnych
są wytypany y Wybudowane Przeprawach, a nadto Most z Goble
na Rzece Kaluz niematego potrzebują k. o. f. t. a. d. k. u. t. r. z. y. m. i.
w. a. m. i. a. p. o. m. e. w. a. z. b. y. t. r. i. e. b. i. e. c. y. w. o. d. y. c. z. y. s. t. o. n. a. d. w. e. k. e. z. a. y. y.
n. o. s. i. Dan ut Supra a Cañovis.

Walenty Choynowski J. K. C. z. C. z.
Ukrainskiy Komisjant y Most. Revisor.

12





Skanowanie i opracowanie graficzne na CD-ROM :



ul. Ostatnia 17

60-102 Poznań

www.digital-center.pl

biuro@digital-center.pl

tel./fax (0-61) 665 82 72

tel./fax (0-61) 665 82 82