

Lwowska Naukowa Biblioteka im. W. Stefanyka NAN Ukrainy. Oddział Rękopisów.  
Zespół (fond) 73.  
Archiwum Ostapa Ortwina

165. Korespondencja Ostapa Ortwina. List Gustawa Muellera do Róży Ortwin 1925-1928  
(4).

*STRONY NIEZAPISANE NIE ZOSTAŁY ZDIGITALIZOWANE*

Львівська бібліотека АН УРСР  
БІБЛІОТЕКА  
№ Опт. 165

/п. 15

2010

Шюллер Густав  
(Mueller Gustawa)

Листи

до Ортівін Рожи

1925, 1928

Львів, Ужгород

Зл. 4 арк.  
м. пол.

Kraków. 3. II. 20.

Przezi jesze bardzo mi  
odbywamy kampanie  
nienkajone. Jeszcze  
za hrowem, midyui nie  
jomyui, rodzina i ci,  
chyu sryu katem.

Co slychaj u Kochanej  
Pani? Czy sa jakieś  
oprobije jaora "Roma"?

Czy mow bardzo roker  
nowatorowy, czy sie po  
rozogaj interesujacy?

Jak zdrowie Pani i Pana?  
Prose o stow pere, rady byjo  
dla Koch. Pani i jej Mnie

Wydawnictwo Satoru Malarzy Polskich w Krakowie.  
Mile serdecznych wyrazów  
G. Muellem



Wn. P. 10

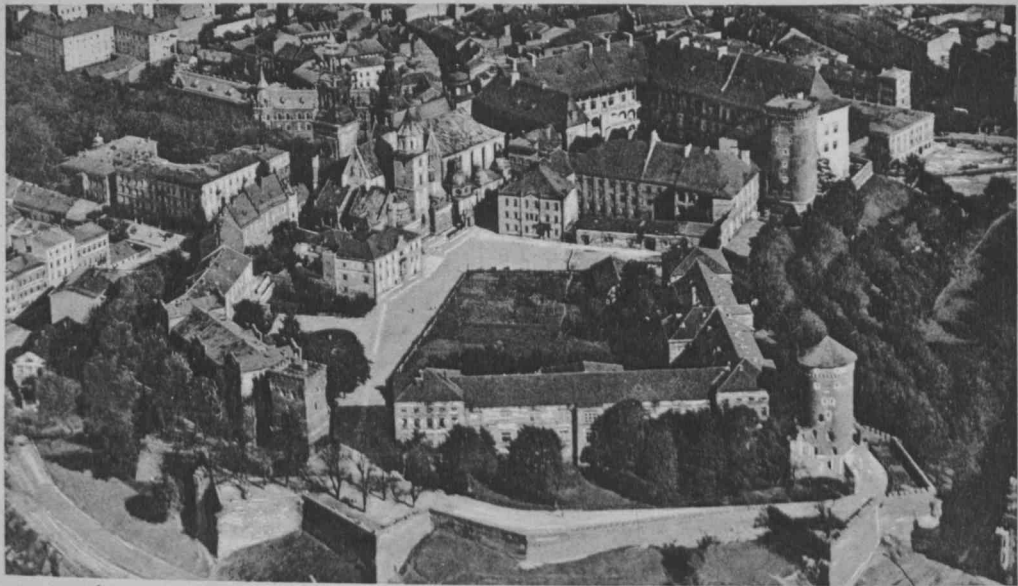
Ronia Ostrowska

Lwów.

ul. ks. Ocholskiego 4.

Partee.

WZORY REPRODUKCYJNE  
KRAKÓW 1911



KRAKÓW. Ogólny widok Wawelu (Zdjęcie z aeroplanu)

*ul. Zybkiewicza 20.  
Parsis.*

Prós. 10. XV, 257.

2

Kochana Pani Prós,

Proszę mnie usprawiedliwić,  
jeżeli stąd nie wyszedłem do ka-  
mienicy, na pogawiedkę z Łaską.  
Przeistwem, jak to było projekto-  
wane. Jednak wyjechałem sam  
z domu o godz. 9 i przejechałem, ku-  
kawie Przeistwa i Kawiarni,  
żeby dla mnie chwili nie do-  
przemyslenia! - Proszę się  
nie śmiać, bo ja się sama śmieję!  
Jeżeli Przeistwo Łaskowi zagłę-

duzí do muie, ktorá sa oluie,  
bardzo się uciesę. - Postoje  
ce linowie przez jwięta, Autosi  
na paryfechoi 20% -

Bardno serdecnie podro,  
cieisz i ukłony od

liczne oddolnej  
Gustawy M.

Kraków 20. XI. 28r.

4  
2  
1

Hochane Pauli Rois,  
Byliśmy we Wrocławiu przez  
24 godzin, ale z powodu  
~~złej~~ smutnej okolicy,  
i cały czas mieliśmy  
postrach tej sprawy,  
Przez więc rybaków i  
nie odwiechaliśmy Koła,  
mych Państwa. Wierzymy  
to być najbliższej, najlepszej,  
sposobności. Moc serdecznych

Made in France - Fabrique F. J. J. J.  
Wrocławskie Koła Pauli  
Zamówienia i porządki  
G. Mullerowa

Wielmożna Pani  
Rois, Osłapowa  
Orłwinowa  
Lwów.

ul. ks. Półskiego  
l. 4. Parter.



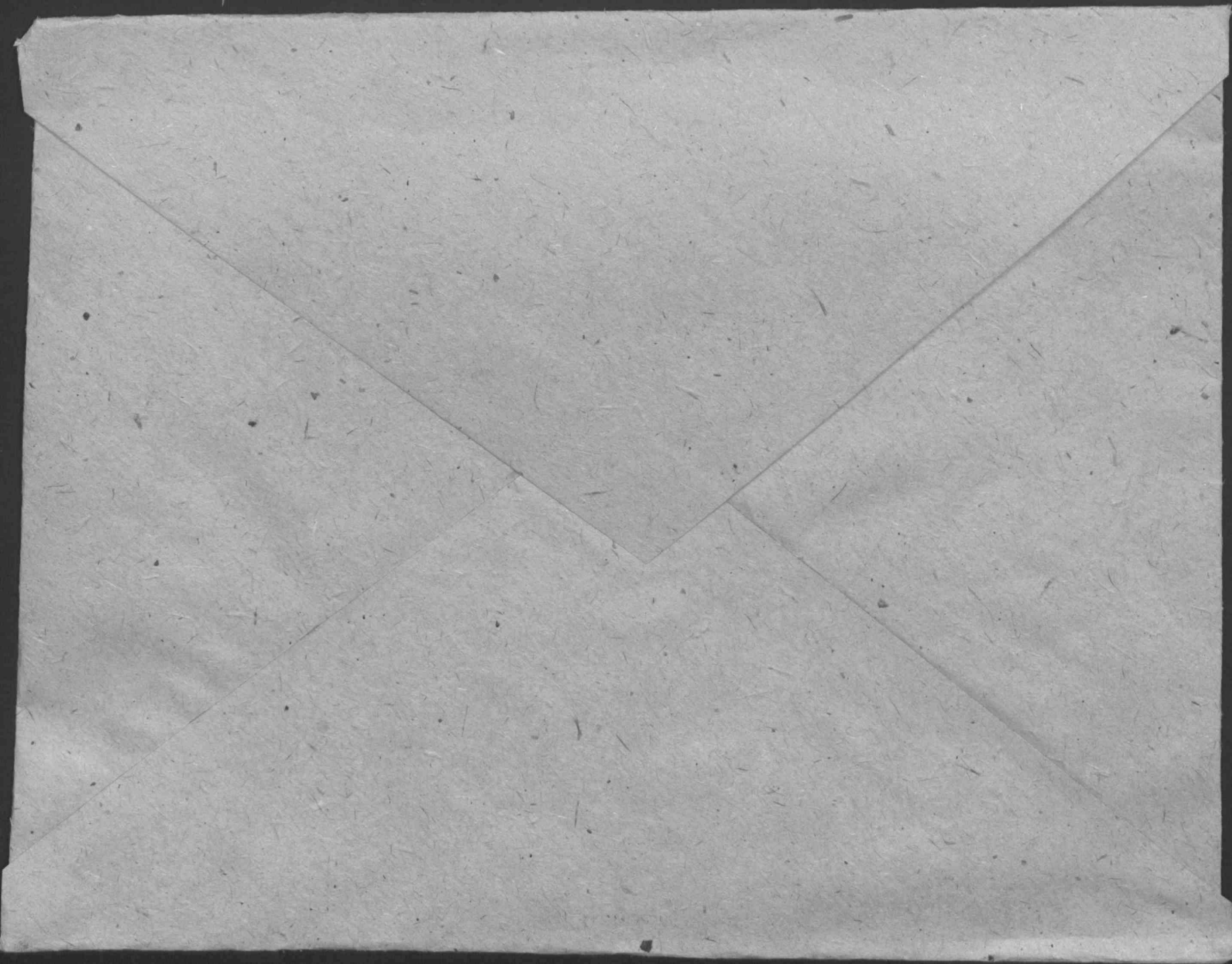
Les Vedettes de Cinéma

JACQUE CATHELAIN

G. L. MANUEL FRÈRES

A. N.  
PARIS





Skanowanie i opracowanie graficzne na CD-ROM :



ul. Krzemowa 1

62-002 Suchy Las

[www.digital-center.pl](http://www.digital-center.pl)

[biuro@digital-center.pl](mailto:biuro@digital-center.pl)

tel./fax (0-61) 665 82 72

tel./fax (0-61) 665 82 82

**Wszelkie prawa producenta i właściciela zastrzeżone.**

**Kopiowanie, wypożyczenie, oraz publiczne odtwarzanie w całości lub we fragmentach zabronione.**

**All rights reserved. Unauthorized copying, reproduction, lending, public performance and broadcasting of the whole or fragments prohibited.**