

Lwowska Naukowa Biblioteka im. W. Stefanyka NAN Ukrainy. Oddział Rękopisów.
Zespół (fond) 73.
Archiwum Ostapa Ortwina

168. Korespondencja Ostapa Ortwina. Zaproszenia różne dla Róży Ortwin z lat 1929-1934
(7).

STRONY NIEZAPISANE NIE ZOSTAŁY ZDIGITALIZOWANE

2010

Українська бібліотека АН УРСР
Відділ рукописів
№ Арт. 468

/п. 15

Запрошення Ортівен Розі на
засідання і виставки від
різних організацій і това-
риств.

1929-1934

Львів, Париж

Вл. Фарк + 3 коп.
см. пол, франк.

1

Polgue

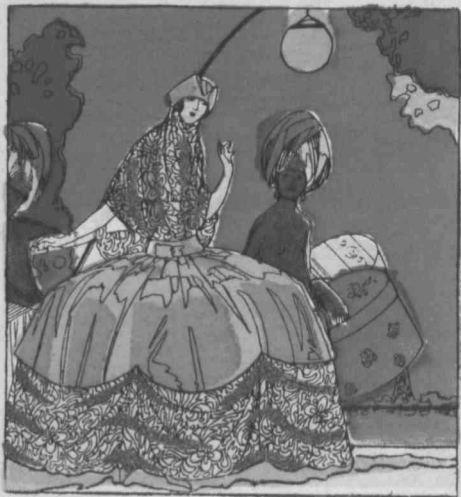


Swiss.

Okolskiego 4

Madame

Ortwin



2

A. Szalkiewicz

LWÓW

(Hôtel Georges)

Madame,

A mon retour de Paris, je serai charmée d'être honorée par votre visite. Je vous ferai voir ma Nouvelle Collection de Chapeaux de Printemps et d'Été, qui représenteront les plus récentes Créations lancées par les Maisons de la Haute Mode et appréciées par la Clientèle Parisienne.

J'ose espérer que vous m'honorerez de votre visite, et que les toutes dernières Nouveautés attireront votre attention.

Veillez agréer, Madame, l'assurance de mes salutations distinguées.

A. SZALKIEWICZ.

Lwow (Hôtel Georges)

Paris, Février 1930

A. SZALKIEWICZ

LWÓW

Hotel Georges



Mon Okolskiego

Madame Otwin



5

DRUK

Jaśnie Wielmożna Pani

Orszynowa Ostapowa

LWÓW

ul. *Targi Kschodowie*
Jagiellońska 1.

284

6.

Druk.

DRU
50 0/10
OPŁACONE. GOTOWA



J. Wilkońska Pani

Róża Opatowska

Kurow

Okońskiego 4

Maison A. Szalkiewicz

à l'honneur de recommander son salon de mode (Lwow, Fredry 8) qui au mois de septembre exposera les dernières créations de mode d'automne 1934.



Madame,

Je serai très heureuse à mon retour de Paris d'être favorisée de votre visite.

Je vous soumettrai ma Nouvelle Collection de Chapeaux d'Hiver, constituée des toutes dernières créations des Maisons de Haute Mode les plus appréciées de la Clientèle Parisienne.

Assurée de vous voir et heureuse de vous présenter ces toutes dernières Nouveautés, veuillez agréer, Madame mes très distinguées salutations.

A. SZALKIEWICZ

Paris, Août 1929



Skanowanie i opracowanie graficzne na CD-ROM :



ul. Krzemowa 1

62-002 Suchy Las

www.digital-center.pl

biuro@digital-center.pl

tel./fax (0-61) 665 82 72

tel./fax (0-61) 665 82 82

Wszelkie prawa producenta i właściciela zastrzeżone.

Kopiowanie, wypożyczenie, oraz publiczne odtwarzanie w całości lub we fragmentach zabronione.

All rights reserved. Unauthorized copying, reproduction, lending, public performance and broadcasting of the whole or fragments prohibited.