



Lwowska Narodowa Naukowa Biblioteka Ukrainy im. W. Stefanyka.

Odział Rękopisów

Zespół (fond) 9

ZBIÓR RĘKOPISÓW RÓŻNEJ PROWENIENCJI

1591. Towarzystwo „Chleb głodnym dzieciom”.

Materiały archiwum towarzystwa (statut, protokoły posiedzeń, listy dzieci itp.). Pocz. XX w.

Cz. 3 Teki 1



STRONY NIEZAPISANE NIE ZOSTAŁY ZDIGITALIZOWANE

Львівська бібліотека
АН УРСР

ВІДДІЛ РУКОПІСІВ

О/Н-1591 (3)



I
KOMITET OPIEKUŃCZY
„CHLEB DZIECIOM“
we Lwowie,

KORESPOONDENCJA

otrzymana
i
wystana

1926



KORESPOONDENCJA

otrzymana i wysłana

1926

STOWARZYSZENIE OPIEKUŃCZE
CHLEB DZIECIOM
Okręg. Wojew. Lwowskiego.

OTRZYMANE

Kartofle stare

1

Wykonanie programu.

- 1) W pierwszych dniach maja muszą być wszystkie narady już ukończone poczem ma nastąpić realizacja uchwał
- 2) Ogłoszenie nalezij dać do druku, aui za wresznie aui za późno - o ogłoszeniach podanych za wresznie cejtelnicy raporting a późne będą ^{już} nieważne
- 3) Ogłoszenie nalezij podać do Słowa Wieku, Porannej, Dziennika Polskiego i Gazety Lwowskiej etc.
- 4) Ogłosić nalezij w każdej gazecie kilka razy np. w maju 10, 17, 28 i w czerwcu około 10, a może inny termin będzie jeszcze lepszy -
- 5) Do wykonania zażerwać S. Alber,

tanżi. Rodring Siemca, Brata
Alberta etc - -

Tym zarządcom Komitet „Chleb
głodnym dzieciom” będzie wydawał
nadstawane zgłoszenia o ile możliwości
uściami i poleci im zgłoszone dary
zabierać na podstawie legitymacji. -

Radea
Szerebreri

3

50 kg. ~~Jeżeli~~ ^W na ulicy liczącej 100 Nr. niech z każdego nume-
ru dadzą ty^lko po 2 kg. a zbierze się już poważna ilość 200 kg.
Nie marnujcie zatem nawet najmniejszej ilości.

Komitet "Chleb głodnym dzieciom" ma zatem tę głęboką
nadziejące litościwa publiczność m. Lwowa pospieszy ochotnie
z pokocą ^mgłodnej dziatwie i otrze niejedną ~~izę~~ i to w dodatku
tak tanim kosztem.

Stan z dnia 5 maja 1926.

Ln.	data	Przychód	Zkp.	Ln.	data	Rozchód	Zkp.
1.	5/V 26	Saldo z dn.27/IV 26...	707 90				
			<u>707 90</u>	1.	5/V 26	Saldo dn.5/V 26...	707 90

Stan z dnia 13 X 1926.

1.	6/V 26	Saldo z dn.5/V 26	707 90	1.	8/V 26	Zakład Ciemnych	200
2.	" "	Kom. Lwowski	1103 41	2.	" "	Kom. Inteligencji	200
3.	17/V "	Urz. Kol. Borysław Tust.	10	3.	" "	Ochronka Kleparowie	350
4.	12/VI "	Dochód z podwieczorku	233	4.	" "	Domek Sierót	200
5.	3/VIII "	" " w Truskaw	600	5.	" "	Repatrianci K.B.E.	250
6.	" "	"Starostwo w Lubacz	29 60	6.	" "	Rodzina Sieroca	200
7.	9/IX "	"Borysław Tustanowica	10	7.	" "	Przytulisko św. Józefa	150
				8.	3/VII "	Ochronka na Sycniów	150
				9.	" "	Porto od przes. z Lub.	60
				10.	5/X "	Z. Bichłówna	100
				11.	13/X "	Saldo dn.13 X 26	893 31
		Razem	<u>2693 91</u>			Razem	<u>2693 91</u>

Stan z dnia 20 grudnia 1926.

1.	13/X 26	Saldo z 12/X 26	893 31	1.	19/X 26	Domek Sierót	200
2.	17/XI "	Urz. Bilcze Wolica	1 30	2.	" "	Kom. dla Inteligen.	100
3.	13/XII "	" " Borysław	10	3.	" "	Ochr. na Kleparowie	100
				4.	" "	Zakł. SS. Albertanek	100
				5.	" "	" " Głuchoniemych	100
				6.	" "	" " św. Józefa	100
				7.	" "	" " św. Kazimierza	100
				8.	20/XII 26	Saldo 20/XII 26	104 61
		Razem	<u>904 61</u>			Razem	<u>904 61</u>

L w ó w dnia 20 grudnia 1926.-

Stan z dn. 23 marca 1926.

Lp.	data	Przychód	Zrpn.	Lp.	data	Rozchód	Zrpn.
1.	11/II26	Saldo z 10/II 26..	683 96	1.	15II 26	Zakł.Św.Antoniego....	300
2.	12/II "	Dochód z podwiecz.	320	2.	" " "	" " Józefa.....	200
3.	" " "	" z balu w kasyn	1710 34	3.	" " "	Ochronka w Żółkwi....	150
4.	17/II "	Urz.Kol.Sambor...	20	4.	" " "	" na Kleparowie..	200
				5.	" " "	SS.Albertanki.....	200
				6.	" " "	Ochronka Piłsudzkiego	200
				7.	" " "	RepatrianciK.B.K....	250
				8.	" " "	Ochrona Dziecka	150
				9.	" " "	dla Rychlińskiej....	100
				10.	22II "	Kom.dla Inteligencji.	150
				11.	23II "	Saldo 23 marca 1926..	834 30
		Razem	<u>2734 30</u>			Razem	<u>2734 30</u>

Stan 26 kwietnia 1926.

1.	24III 26	Saldo dn.24 III 26.	834 30	1.	29III 26	Bursa T.S.L. Żółkiew..	150
2.	" " "	Dochód z kwesty w Kasynie Nar.....	837 50	2.	" " "	" św. Stanisława ..	250
3.	" " "	Dochód z zabywy mł. Ziemiarek.....	213 60	3.	" " "	Zakład Głuchoniemych.,	250
4.	" " "	Dochód z podwiecz. 14/II.....	83 50	4.	" " "	Rodzina Sieroca.....	250
5.	" " "	p. Jabłonowska	20	5.	" " "	Kom.Inteligencji.....	200
6.	" " "	p. Krzeczunowiczowa	20	6.	" " "	Popowiczówna	100
7.	25III "	PrezydjumP.K.P.....	10	7.	" " "	Metta dla dzieci	60
8.	3IV "	Dublany za blozki.	1	8.	9IV "	Śliwa Tadeusz.....	75
9.	10 IV "	Borysław Tustan....	10	9.	26IV "	Saldo 26 IV 1926	707 90
10.	13IV "	Bełz.....	3				
11.	15 IV "	Biskowice.....	10				
		Razem	<u>2042 90</u>			Razem	<u>2042 90</u>

SPRAWOZDANIA KASOWE ZA ROK 1926.-

Lp.	Data	Przychód	Zrp.		Lp.	data	Rozchód	Zrp.
1.	1/I 26	Saldo 1/I 26	81 16					
2.	4/I "	Dublany za bloczki.	6					
3.	" " "	Komandoza " "	10					
4.	12/I "	Borysław Tust.....	10					
		Suma przych. 107 16						
		" rozchodu. --- --						
		Saldo dn. 22/I 1926	107 16					

Stan 10 lutego 1926.

1.	22/I 26	Saldo z dn. 21II	107 16	1.	1/II 26	Domek Sierót	200
2.	" "	Doch. z podwiecz. 3/I i 10/I 26....	221 65	2.	" " "	Śliwa w Bursie Grunwaldzkiej.....	75
3.	" "	p. Kłosowska zebr.	15				
4.	23/I "	p. Zamoyska	23				
5.	" " "	p. Mucielki	10				
6.	25/I "	Urz. Kol. Mikołajów	7				
7.	1/II "	" " Wydz. VI .	10				
8.	3/II "	" " Kamionka.	10				
9.	5/II "	" " Rudki.....	8				
10.	6/II "	" " Uhnów.....	11 80				
11.	" " "	Doch. z podwiecz. 24/I 26.....	270 35				
12.	" " "	Doch. z podwiecz. 31/I 26.....	265				
		Suma przychodu	958 96			Suma rozchodu	275
		" rozchodu	275				
		Saldo dn. 10/II 1926	683 96				

do

Świętego Komitetu Chleb Głogowych Dzieci
we Lwowie

Nież podpisana prełożona Przytuliska ubogich kobiet
i dzieci sierót we Lwowie M. Łata l. 6. uprasza uprzejmie
Święty Komitet o łaskawe udzielenie pomocy pieniężnej
na zakupno pszoła na chleb. - W Przytulisku utrzymujemy 96
ubogich kobiet i 65 dzieci przeważnie sierót, a utrzymujemy
ich z pracy, kwoty i drobnych subwencji, starych bowiem
funduszy nie mamy. Nie jesteśmy jednak w stanie ani
wziąć a łaskawiej rozpatrzeć najważniejszych potrzeb
tak wielkiej liczby osób, szczególnie w ostatnich czasach
gdy kwota tak mała jest. Prosto tej sprawie się
do Świętego Komitetu z minijszą prośbą o łaskawe przy-
jęcie nam z pomocą w tak ciężkim położeniu. -

Lwów dnia 28/IX 1926.

Prełożona Przytuliska
Przytulisko Sióstr Albertynek
dla ubogich i sierót
we Lwowie.

Dyrekcja policji we Lwowie

L. 1022./1957/st./26

We Lwowie, 16. maja 1926

156
8

D o

Szanownego Zarządu Stowarzyszenia
" Koła stowarzyszenia opiekuńczego " Chleb Dzieciom "
do rąk

Przewodniczącej JWPani ks. Eleonory Lubomirskiej

we

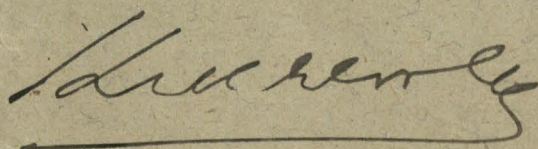
Lwowie

Ossolineum

Urząd Wojewódzki reskryptem z dnia 7. maja 1926 L. BP. 5801./26 polecił zawiadomić, że przyjmuje do wiadomości zgłoszenie o zawiązaniu tego stowarzyszenia.-

O tem zawiadamia się Szanowny Zarząd przy zwrocie jednego egzemplarza statutu z nadmienieniem, że o ile poszczególne kierunki działalności stowarzyszenia podlegają odrębnym przepisom, winno się stowarzyszenie do tych przepisów w każdym wypadku zastosować.-

zał.





Stowarzyszenia Opiekuńczego "CHLEB DZIECIOM".

I. NAZWA, SIEDZIBA I ZADANIE.

§ 1.

Organizacja nosi nazwę : Stowarzyszenie Opiekuńcze "Chleb Dzieciom".

§ 2.

Siedzibą władz centralnych Stowarzyszenia jest miasto stołeczne Warszawa.

§ 3.

Działalność Stowarzyszenia rozciąga się na całą Rzeczpospolitą Polską, obejmując w pierwszym rzędzie województwa wschodnie, z zachowaniem obowiązujących praw i przepisów.

§ 4.

Zadaniem Stowarzyszenia jest pomoc w wychowaniu na zdrowych moralnie i fizycznie obywateli Państwa Polskiego - dzieci pozbawionych dostatecznej opieki, opuszczonych, oraz tych, które w myśl ustawy o opiece społecznej znajdują się w zakładach opiekuńczych, zarówno zamkniętych, jak otwartych.

§ 5.

II. SRODKI.

Dla osiągnięcia celu powyższego Stowarzyszenie dążyć będzie :

- a) do porozumiewania się i współpracy z władzami państwowymi i samorządowymi zarówno w kierunku niesienia pomocy materialnej jak w dozorcze, kontroli i rozciąganiu opieki moralnej w poszczególnych zakładach;
- b) do urabiania odpowiednio wykwalifikowanych sił wychowawczych i pracowników za pomocą pogadanek, odczytów, kursów i wycieczek, ułatwienia praktyk we wzorowych zakładach, dostarczania książek, pism i td.
- c) do pobudzania ogólnego zainteresowania w społeczeństwie celem zdobycia jaknajwiększych funduszy. Mianowicie przez urządzenie odczytów, wycieczek, wydawanie pism, broszur, plakat itp.; organizowanie wszelkiego rodzaju zabaw dochodowych, przedstawień, kiermaszów, loterji, stałych

..).

i dorywczych kwest i zbiórek, ewentualnie prowadzenie dochodowych przedsiębiorstw i t.p.

- d) do zakładania w razie potrzeby własnych zakładów ;
- e) do rozciągania wszelkiego rodzaju moralnej i materialnej opieki nad wszystkimi dziećmi potrzebującymi takowej.

UWAGA : na podstawie specjalnych umów przejmować może zarówno od Ministerjum jak i od Samorządów zakłady opiekuńcze, uzyskując od takowych na ich prowadzenie fundusze i poparcie.

§ 6.

Stowarzyszenie jest osobą prawną, ma własną pieczęć, ma prawo zarządzania wszelkim majątkiem ruchomym i nieruchomym.

III. CZŁONKOWICHO, ICH PRAWA I OBOWIĄZKI.

§ 7.

Członkowie dzielą się na:

- a) czynnych,
- b) wspierających,
- c) opiekunów,
- d) honorowych.

§ 8.

Składka członkowska wynosi 6 złotych rocznie.

§ 9.

Członkiem czynnym z prawem głosu może być każdy pełnoletni Polak, chrześcijanin, wprowadzony przez dwóch członków poręczających, przyjęty przez właściwy Zarząd, opłacający składkę członkowską i pracujący w Stowarzyszeniu.

UWAGA: członkiem wprowadzającym może być tylko członek czynny.

§ 10.

Członkiem wspierającym jest każdy opłacający składkę członkowską.

§ 11.

Członkiem opiekunem jest każdy, kto opłaca regularnie przynajmniej pięciokrotną składkę członkowską.

UWAGA: w razie gdyby osoby prawne, jak : gminy i magistraty, banki, uczelnie i t.d. obejmowały patronaty nad poszczególnymi Kołami lub zakładami czynią to w charakterze członków opiekunów.

§ 12.

Członkiem honorowym jest ten, który za szczególne zasługi dla Stowarzyszenia otrzyma ten tytuł na mocy uchwały walnego Zjazdu Delegatów Okręgowych.

§ 13.

Obowiązkiem członka czynnego jest :

- a) ścisze wypełnianie podjętej pracy,
- b) przestrzeganie niniejszego Statutu, Regulaminów i zarządzeń władz Stowarzyszenia,
- c) popieranie i rozpowszechnianie działalności Stowarzyszenia.

§ 14.

Każdy członek czynny ma prawo :

- a) pracy w Kołach w ramach niniejszego Statutu,
- b) korzystania z prawa wyborczego czynnego i biernego we Właściwym Kole,
- c) Obecności na zjazdach delegatów Stowarzyszenia bez prawa głosu.

§ 15.

Przestaje być członkiem Stowarzyszenia:

- a) członek czynny na własne żądanie, złożone pisemnie jednostronnie władzom Stowarzyszenia,
- b) członek wspierający i członek opiekun, nie wpłacający składek przez rok.

UWAGA: o ile członek czynny sprawuje urząd lub pełni odpowiedzialną pracę, obowiązany jest zawiadomić o swoim ustąpieniu na miesiąc naprzód.

§ 16.

Właściwy Zarząd ma prawo wykluczyć każdego członka za czyny nie honorowe, działalność na szkodę Państwa Polskiego lub Stowarzyszenia i nieprzestrzeganie Statutu.

Wykluczonemu służy prawo odwołania się do najbliższego Zjazdu Delegatów. Do zapadnięcia decyzji tego Zjazdu pozostają w zawieszeniu prawa i obowiązki członka wykluczonego.

UWAGA: 1) tylko członek czynny ma prawo głosu.

UWAGA: 2) żaden członek bez specjalnego mandatu nie może samodzielnie działać w imieniu Stowarzyszenia ani go reprezentować.

IV.

ORGANIZACJE I WŁADZE STOWARZYSZENIA.

§ 17.

Organami Stowarzyszenia są:

- a) Koła opieki,
- b) Okręgi wojewódzkie,
- c) Władze Centralne.

KOŁA OPIEKI.

§ 18.

Najmniejszą jednostką organizacyjną jest Koło Opieki, określające teren swej działalności w porozumieniu z Zarządem Okręgowym.

§ 19.

Koło zakłada Zarząd Okręgowy przez osobę upoważnioną, zawiadamiając o tem Zarząd Główny.

§ 20.

Władzami w Kole są:

- a) Walne Zebranie Członków czynnych Koła,
- b) Zarząd Koła,
- c) Komisja Rewizyjna.

§ 21.

Zwyczajne Walne Zebranie członków Koła zwołuje Zarząd Koła raz na rok.

Nadzwyczajne Walne Zebranie w razie potrzeby na zasadzie :

- a) własnej uchwały,
- b) pisemnego żądania $\frac{1}{3}$ czynnych członków Koła,
- c) żądania Władzy wyższej.

§ 22.

Do kompetencji Walnego Zebrania Koła należy :

- a) zatwierdzenie sprawozdań Zarządu i Komisji Rewizyjnej,
- b) wybór Zarządu,
- c) wybór Komisji Rewizyjnej,
- d) wybór Delegatów na Zjazd Okręgowy w stosunku następującym:

- 1) Koło mające 25 - 100 członków czynnych 1-go Delegata.
- 2) 100 - 200 2-ch Delegatów.
- 3) 200 - 300 3-ch " i t.d.

- e) rozpatrywanie planu działania,
- f) stawianie wniosków na Zjazd Delegatów Kół.

UWAGA: do b) - przy powołaniu pierwszego Zarządu listę członków Zarządu układają organizatorzy w porozumieniu z Zarządem Okręgowym. -

UWAGA do d): Delegat Koła przybywający na Zjazd może być upew-
nomocniony przez dwóch Delegatów swego Koła nie mogących się
stawić na Zebranie, do głosowania w ich imieniu.

§ 23.

Zarząd Koła składa się z Prezesa, Sekretarza, Skarbnika i 3-ch zastę-
pów, wybranych na przeciąg 3-ch lat i zatwierdzonych przez Zarząd Okrę-
gowy.

UWAGA: $\frac{1}{3}$ członków Zarządu wychodzi przez pierwsze dwa lata przez
losowanie, a następnie podług starszeństwa wyboru. Wychodzący mogą być
ponownie wybrani.

§ 24.

Do kompetencji Zarządu Koła należy :

- a) bezpośrednio kierowanie wszelkimi sprawami Koła,
- b) zarządzenie majątkiem Koła,
- c) przyjmowanie ofiar, darowizn i zapisów,
- d) zwoływanie ogólnych Zebrań,
- e) zdawanie sprawozdań,
- f) wykonywanie uchwał Walnych Zebrań,
- g) delegowanie członka Zarządu na Zjazd Okręgowy,
- h) przyjmowanie i wykluczanie członków,
- i) przedstawicielstwo na terenie własnego działania.

§ 25.

Komisja Rewizyjna składa się z 3-ch członków, wybranych na przeciąg
jednego roku i zatwierdzonych przez Zarząd Okręgowy.

§ 26.

Komisja Rewizyjna sprawdza rachunkowość Koła i zdaje sprawozdanie na
Walnym Zebraniu Członków Koła.

§ 27.

Komisja Rewizyjna zbiera się:

- a) obowiązkowo 2 razy do roku,
- b) z własnej inicjatywy,
- c) na żądanie Zarządu Koła,
- d) " " $\frac{1}{4}$ członków Koła,
- e) " " wyższej instancji.

OKRĘGI WOJEWÓDZKIE.

§ 28.

Dla celów administracyjnych wszystkie Koła Opieki jednego Województwa łączą się w jeden okręg.

§ 29.

Wyboru siedziby Zarządu Okręgowego dokonywa Zarząd Okręgowy, a zatwierdza Zarząd Główny.

§ 30.

Władzami w Okręgu są:

- a) Okręgowy Zjazd Delegatów Kół,
- b) Zarząd Okręgowy,
- c) Okręgowa Komisja Rewizyjna.

§ 31.

Zwyczajny Zjazd Delegatów Kół zwołuje Zarząd Okręgowy raz na rok nie później, niż na dwa tygodnie przed terminem ogólnego Zjazdu Delegatów Okręgowych.

§ 32.

Nadzwyczajny Zjazd Delegatów Kół zwołuje Zarząd Okręgowy na zasadzie:

- a) własnej uchwały,
- b) pisemnego żądania 2-ch członków Komisji Rewizyjnej,
- c) pisemnego żądania $\frac{1}{4}$ istniejących Kół,
- d) zlecenia Zarządu Głównego.

§ 33.

Zjazd Okręgowy tworzą:

- a) Delegaci Kół,
- b) członkowie Zarządu Okręgowego,

UWAGA : na Zjazdach Okręgowych ma prawo uczestniczenia Delegat Wydziału Opieki Społ. z prawem głosu w sprawach dotyczących funduszków Rządowych i Samorządowych.

§ 34.

Okręgowy Zjazd Delegatów Kół jest prawomocny w pierwszym terminie przy obecności nie mniej niż połowy Delegatów Kół. W razie nie dojdęcia do skutku Zjazdu w pierwszym terminie zwołuje się drugi z tym samym porządkiem dziennym. Zjazd taki jest prawomocny bez względu na ilość obecnych. Drugi termin może być naznaczony na dowolną godzinę.

§ 35.

Zjazd zwołują Przewodniczący Zarządu Okręgowego, Zebrani wybierają przewodniczącego Zjazdu z pośród obecnych, którym przysługuje prawo głosu.

§ 36.

Do kompetencji Okręgowego Zjazdu Delegatów Kół należy:

- a) wybór członków Zarządu Okręgowego i Komisji Rewizyjnej,
- b) uchwalenie planu działania,
- c) zatwierdzenie sprawozdań Zarządu i Komisji Rewizyjnej,
- d) rozstrzyganie zażaleń w sprawie wykluczania członków,
- e) stawianie wniosków na Walny Zjazd Delegatów Okręgowych,
- f) wybieranie przedstawicieli na Walny Zjazd Delegatów Okręgowych w stosunku następującym: od 1-10 Delegatów z Kół I Delegat i od każdej następnej pełnej 10-ki jeden.

§ 37.

Na dwa tygodnie przed Okręgowym Zjazdem Delegatów Kół, Zarząd wraz z powiadomieniem o dniu Zebrania, przesyła Zarządom Kół porządek dzienny. Sprawy niewymienione w porządku dziennym mogą być rozpatrywane i rozstrzygane jedynie, jeśli Zebranie większością głosów wypowie się za ich nagłością.

§ 38.

Zarząd Okręgowy składa się z Przewodniczącego, Skarbnika, Sekretarza i trzech Zastępców wybranych przez Okręgowy Zjazd Delegatów Kół na przeciąg lat trzech. Przy pierwszych wyborach listę przedstawiają członkowie organizatorowie w porozumieniu z Zarządem Głównym. Zarządowi przysługuje prawo kooptacji, jednak liczba członków kooptowanych winna być nie większa, niż $\frac{1}{3}$ członków wybranych. Skład Zarządu Okręgowego podlega zatwierdzeniu Zarządu Głównego.

UWAGA: $\frac{1}{3}$ członków Zarządu wychodzi przez pierwsze 2 lata przez losowanie, a następnie podług starszeństwa wyboru. Wychodzący mogą być ponownie wybrani.

§ 39.

Do kompetencji Zarządu Okręgowego należy:

- a) bezpośrednie kierownictwo wszelkimi sprawami Okręgu,
- b) zarządzanie majątkiem Okręgu,
- c) przyjmowanie ofiar, darowizn zapisów,
- d) wykonywanie wszelkich uchwał Zjazdów Okręgowych,

- c) ozuwanie nad przestrzeganiem Statutu i Regulaminów, ściślego i terminowego wykonywania uchwał i zarządzeń Władz wyższych oraz terminowego zdawania sprawozdań,
- f) sporządzanie sprawozdań z działalności i sprawozdań kasowych celem przedstawienia Walnemu Zjazdowi Delegatów Okręgowych,
- g) delegowanie członka Zarządu na Walny Zjazd Delegatów Okręgowych,
- h) tworzenie nowych Kół, względnie przekazywanie funkcji i kompetencji Koła upoważnionej osobie,
- i) Określanie kompetencji i terenu działania Kół,
- j) porozumiewanie się z miejscowymi Rządowami i Samorządowami organami Opieki Społecznej,
- k) kontrolowanie działalności Kół,
- l) przedstawicielstwo na terenie własnego działania.

§ 40.

Komisja Rewizyjna składa się z trzech członków wybranych na Okręgowym Zjeździe Delegatów Kół na przeciąg roku. Sprawdza majątek i rachunkowość Okręgu. Składa sprawozdanie ze swych czynności na Okręgowym Zjeździe Delegatów Kół.

Zbiera się :

- a) obowiązkowo raz do roku na dwa tygodnie przed rocznym Zjazdem Delegatów Kół,
- b) na mocy własnej uchwały,
- c) na żądanie przynajmniej 3 Kół,
- d) na żądanie Zarządu Głównego lub Okręgowego Zjazdu Delegatów Kół.

§ 41.

WŁADZE CENTRALNE.

Władzami Centralnymi są:

- a) Walny Zjazd Delegatów Okręgowych,
- b) Zarząd Główny,
- c) Komisja Rewizyjna Główna.

§ 42.

Walny Zjazd Delegatów Okręgowych jest najwyższą Władzą Stowarzyszenia i ostatnią instancją odwoławczą.

§ 43.

Nadzwyczajny Zjazd Delegatów Okręgowych zwołuje Zarząd Główny raz na rok nie później, niż 1-go lipca.

§ 44.

Nadzwyczajny Zjazd Delegatów zwołuje Zarząd Główny na zasadzie :

- a) własnej uchwały,
- b) pisemnego żądania $\frac{1}{3}$ istniejących Okręgów,
- c) żądania 2-ech członków Komisji Rewizyjnej,

§ 45.

Zjazd Walny tworzą: Zarząd Główny, Komisja Rewizyjna oraz Delegaci wszystkich Okręgów.

Każdy Okręg wysyła z ramienia swego Zarządu jednego Delegata, a z ramienia Kół w stosunku następującym : od 1-10 Delegatów Kół jeden Delegat i od każdej następnej pełnej dziesiątki jeden.

UWAGA: Delegat Okręgowy, przybywający na Zjazd, może być upoważniony przez dwóch Delegatów swego Okręgu, nie mogących się stawić na Zebranie, do głosowania w ich imieniu.

§ 46.

Walny Zjazd Delegatów Okręgowych jest prawomocny w pierwszym terminie przy obecności połowy Delegatów Okręgowych. W razie nie dojścia do skutku Zjazdu w pierwszym terminie zwołuje się drugi Zjazd z tym samym porządkiem dziennym, który jest prawomocny bezwzględnie na ilość obecnych. Drugi termin może byćznaczony po upływie godziny.

§ 47.

Termin Walnego Zjazdu Delegatów Okręgowych wraz z porządkiem dziennym winien być podany do wiadomości Zarządów Okręgowych przez Zarząd Główny na 6 tygodni wcześniej i ogłoszony w prasie stołecznej na 2 tygodnie przed terminem Zjazdu.

§ 48.

Wszystkie uchwały Zjazdu zapadają zwykłą większością głosów; w razie równości rozstrzyga głos Przewodniczącego. Zmiany Statutu są ustanawiane $\frac{2}{3}$ głosów obecnych, przy czem konieczną jest obecność na Zjeździe przynajmniej połowy uprawnionych Delegatów.

UWAGA: Tajne głosowanie odbywa się przy wyborach, przyjmowaniu i wykluczeniu członków, w innych sprawach na żądanie jednej osoby. Zjazd zwołuje Przewodniczący Zarządu Głównego. Zebranie wybiera Przewodniczącego Zjazdu.

..).

§ 50.

Wnioski i interpelacje muszą być wniesione pisemnie na tydzień przed terminem, za pośrednictwem właściwego Zarządu Okręgowego i rozpatrzone być muszą przez Zarząd Główny.

§ 51.

W sprawach, nie objętych porządkiem dziennym. Zebranie musi uchwalić ich nagłośść. Zmiany Statutu i Likwidacja Stowarzyszenia nie mogą być stawiane, jako wniosek nagły.

§ 52.

Walny Zjazd Delegatów Okręgowych zatwierdza i uchwała :

- a) sprawozdanie Zarządu Głównego z działalności i sprawozdanie kasowe,
- b) sprawozdanie Komisji Rewizyjnej Główniej,
- c) sprawy zasadnicze i organizacyjne,
- d) zmiany Statutu,
- e) wybory Zarządu Głównego i Komisji ~~Rewizyjnej~~ Rewizyjnej,
- f) rozpatrywanie skarg i zażaleń w sprawie zawieszania w czynnościach Zarządów niższych instancji,
- g) rozwiązanie Stowarzyszenia.

§ 53.

Zarząd Główny jest najwyższym organem kontrolującym i wykonawczym Stowarzyszenia, kieruje wszelkimi jego sprawami.

§ 54.

Do kompetencji Zarządu Głównego należy :

- a) ścisłe przestrzeganie działalności Stowarzyszenia w ramach niniejszego Statutu oraz Regulaminów,
- b) czuwanie nad wypełnieniem uchwał i zarządzeń własnych oraz Zjazdów Delegatów Okręgowych przez organa wykonawcze niższych instancji,
- c) zarządzanie majątkiem,
- d) kupno i sprzedaż nieruchomości i praw hipotekowanych,
- e) zatwierdzanie sprzedaży i obciążanie nieruchomości niższych instancji,
- f) przyjmowanie ofiar, darowizn i zapisów.
- g) organizowanie i rozwiązywanie Okręgów i rejestrowanie Kół,
- h) zatwierdzanie wyborów niższych instancji i zawieszanie tychże w ich działalności,

- i) sporządzanie sprawozdań z działalności i sprawozdań kasowych celem przedstawienia ich na Zjazd Delegatów,
j) porozumiewanie się z organami rządowymi.

UWAGA do g): tam, gdzie nie istnieje organizacja okręgowa, Zarządowi Głównemu przysługuje prawo zakładania i zatwierdzania Kół.

§ 55.

Zarząd Główny składa się z 9-ciu członków i trzech zastępców wybranych przez Walny Zjazd Delegatów Okręgowych na przeciąg lat trzech. Prócz tego w skład Zarządu wchodzi z urzędu Przewodniczący poszczególnych Sekcji. Zarządowi przysługuje prawo kooptacji w ilości nie większej, niż $\frac{1}{3}$ członków wybranych.

Reprezentuje go na zewnątrz przewodniczący lub jego zastępca.

Wszelkie zobowiązania i kontrakty w imieniu Stowarzyszenia podpisuje przewodniczący lub vice-przewodniczący i dwóch członków Zarządu.

Czeki podpisuje przewodniczący, vice-przewodniczący, lub dwóch członków Zarządu pod pieczęcią Stowarzyszenia.

Wszelkie przesyłki pieniężne i inne otrzymywane będą za podpisem jednego z członków Zarządu pod pieczęcią Stowarzyszenia.

Korespondencję podpisuje przewodniczący lub vice-przewodniczący.

Jedna trzecia członków Zarządu wychodzi przez pierwsze dwa lata przez losowanie, a następnie podług starszeństwa wyboru. Wychodzący mogą być ponownie wybrani.

§ 56.

Posiedzenia Zarządu Głównego odbywają się przynajmniej raz na miesiąc. Uchwały są prawomocne przy obecności przewodniczącego lub jego zastępcy oraz trzech członków Zarządu.

UWAGA: sprawa, co do której zapada uchwała, wymaga obecności kierownika odpowiedniej Sekcji.

§ 57.

Komisja Rewizyjna Główna składa się z trzech członków i 2-ech zastępców, wybranych na przeciąg roku przez Walny Zjazd Delegatów Okręgowych.

§ 58.

Komisja Rewizyjna sprawdza rachunkowość i majątek Stowarzyszenia, oraz przedstawia na Zjeździe Delegatów sprawozdanie ze swej działalności.

§ 59.

Komisja Rewizyjna zbiera się :

- a) z reguły na 4 tygodnie przed terminem Walnego Zjazdu Delegatów Okręgowych,
- b) na mocy własnej uchwały,
- c) na żądanie conajmniej 3-ich Okręgów,
- d) na żądanie Walnego Zjazdu Delegatów Okręgowych lub Zarządu Głównego.

§ 60.

Quorum Komisji Rewizyjnej stanowi 2-ich jej członków.

§ 61.

Komisja Rewizyjna ma prawo powoływania rzeczoznawców do współpracy.

XX. V.

FUNDUSZE.

§ 62.

Fundusze Stowarzyszenia powstają:

- a) ze składek członkowskich,
- b) z ofiar i darowizn,
- c) z dochodów z loterji, widowisk, zabaw, zbiórek i t.p.
- d) z własnych przedsiębiorstw,
- e) z funduszków, przekazanych przez organa rządowe i samorządowe,
- f) z funduszków, przekazanych przez inne instytucje i organizacje społeczne,
- g) z dochodów, płynących z majątków Stowarzyszenia,
- h) z majątku, przekazanego przez rząd lub samorzady do użytkowania.

§ 63.

Podział wpływów :

- a) Składki członkowskie i wpływy z dochodów niestałych dzielą się w następujący sposób:

50% pozostaje w Kole.

30% przelewa się do Okręgu.

20% wpływa do kasy Zarządu Głównego.

b) wpływy z dobrowolnych ofiar pozostają do dyspozycji tego Zarządu, dla którego zostały przez ofiarodawcę przeznaczone.

Uwaga : Zarząd Główny i Zarządy Okręgowe mają prawo zmniejszenia % lub zwolnienia od takowego.

§ 64.

Zarządowi Głównemu przysługuje prawo organizowania na terenie całej Rzeczypospolitej Polskiej osobiście lub za pomocą władz niższych instancji wszelkiego rodzaju zbiórek do swego rozporządzenia. Zarządowi Okręgowemu przysługuje to samo prawo na terenie województwa.

§ 65.

Każda jednostka organizacyjna ma własną kasę i rachunkowość, którą prowadzi wedle wzorów Zarządu Głównego.

§ 66.

W razie likwidacji danej jednostki majątek jej przejmuje odpowiednia wyższa instancja z uwzględnieniem intencji ofiarodawcy.

§ 67.

W razie likwidacji całego Stowarzyszenia majątkiem zarządzi Walny Zjazd Delegatów Okręgowych.

§ 68.

VI. ROZWIĄZANIE STOWARZYSZENIA.

Likwidacja Stowarzyszenia może nastąpić na skutek uchwały, powziętej na Walnym Zjeździe Delegatów Okręgowych większością $\frac{3}{4}$ głosów obecnych, przyczem konieczną jest obecność przynajmniej połowy delegatów.

DECYZJA.

Statut Stowarzyszenia Opiekuńczego "Chleb Dzieciom" na podstawie podania założycieli tego Stowarzyszenia oraz na zasadzie punktu c art. 22 Ustawy z dnia 16 sierpnia 1923 roku o opiece społecznej (Dz.Ust. R.P. Nr.92 poz. 726) zatwierdzam, uzupełniając go w sposób następujący:

a) w § 3, zamiast wyrazu "Kresy" należy wprowadzić słowa "Województwa Wschodnie";

b) w § 34 po słowie "skutku" należy wstawić wyraz "Zjazdu", po słowie "terminie" wprowadzić ustęp tej treści: "zwołuje się drugi z tym samym porządkiem dziennym. Zjazd taki" i zamiast wyrażenia "w drugim terminie" należy użyć "bez względu na ilość obecnych". -

c) w § 68 przed wyrazem "Zjeździe" należy wstawić słowo "Walnym". Nadto niniejszem zarządzam wciągnięcie Stowarzyszenia do rejestru stowarzyszeń i związków w Ministerstwie Pracy i Opieki Społecznej pod Nr. 9. -

M i n i s t e r

(-) F. SOKAL

L.dz. 346.IX . Warszawa, dn. 25.II -1925 roku.

STOWARZYSZENIE OPIEKUNICZE
CHLEB DZIECIOM
Okręg. Wojew. Lwowskiego.

gat. I

Sokwitowanie

Na rzecz Komitetu Chleb Dzieciom	
złożyła Ks. Duboisowa	600 zł
Starostwo w Dubaerowie	29 zł 60 gr

Razem	629 zł 60 gr
za przesyłkę	60 gr

odprawa do kasy 629 zł



2/VIII 926
19.

17 55
Lwów, 2. VIII. 1926. -

Państwo Czwiercioro Księżyno!

Pismiadze dla Towarzystwa „Chleb Dzielności”
drżąc otrzymać i przesyłać w następującym
odnośnym pokwitowaniu Kasy Dyrekcji kol. p. -

Przy tej sposobności proszę, przyjąć ustatowanie
razem i wyrazy mego życzliwego wstąpienia i wy-
sokiego poważania, z jakimi pozostaje,

powołnym szanuj,

Paweł Grachtel

ODCINEK



IMIĘ, NAZWISKO
I ADRES NADAWCY

Turymien-
Trutawice
Sinterianke

19 (57)

Przekaz pocztowy nr. 1549

do

Prechtel w Niemczech

W

Uwaga

Podpis
urzędnika
Ludw

Kwota

zł.

gr.

62960



165



Dowód nadania № 100

Przesyłka polecona Nr. *21.957*

do

Lelewelski

w

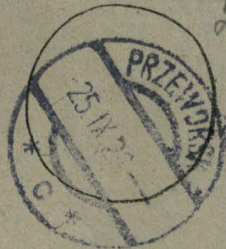
Uwaga:

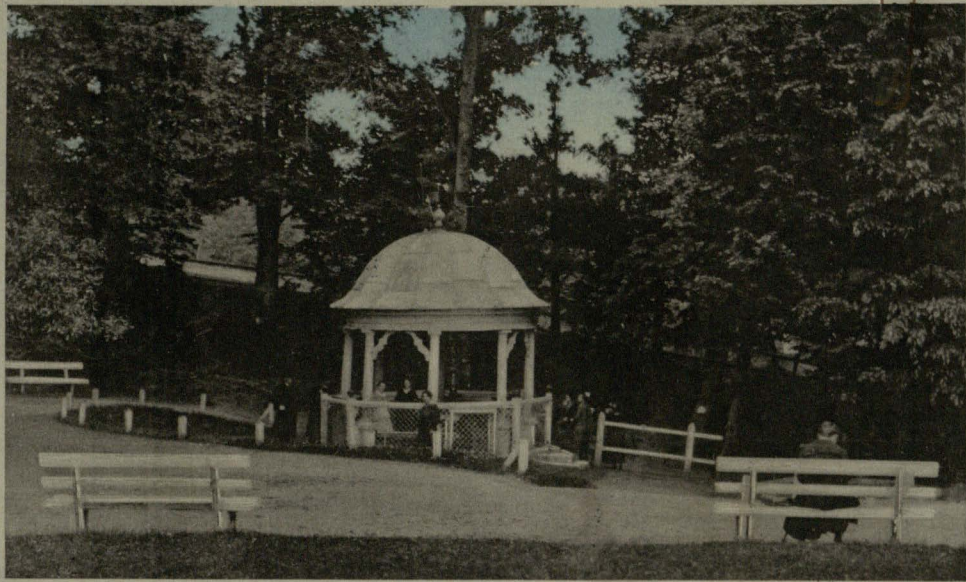
Lwow

Pobranie

Opłata

50





TRUSKAWIEC - ZDRÓJ. Źródło „Naftusia”.



J. O. Pisina
 Eleonora Lubomirska
 Przeworsk

Nakł. J. Sadowskiego w Truskawcu.
 Przedruk wzbroniony.

Barbara Pisina. Determination na
 omini - je pisinoghe brenu ghe ostarde
 dokona do by: R. - inqstiam wipate
 to Pisina kai wstye w dnu - wate
 pnapowiam. jak tno pisinoghe wst.
 Im - dar pomieszczenie pnapowiam
 wte je mamy Racz w dnydki i ractyng.
 Wzrosty 85 stopnioghe pnapowiam
 Tęże senmiew

Two Maria 24/7 926

ZAKŁADY REPRODUKCYJNE
 "AKROPOL", KRAKÓW XXII.

2 odnośnik

ODCINEK



29 zł. 60 gr.

IMIĘ, NAZWISKO
I ADRES NADAWCY



MIEJSCE DLA
KORESPONDENCJI

STAROSTWO w LUBACZOWIE

Województwo Lubelskie

L. 6116/6

Lubaczów dnia 12/3 1926

Do

• WPani Eleonory Lubomirskiej
Przewodniczącej Komitetu Wojewódzkiego
we Lwowie

Ossolineum

Równocześnie przesyłam przekazem pocztowym kwotę 29 zł. 60 gr.
na rzecz Komitetu " Chleb Głodnym Dzieciom " zebraną w tut.
powiecie.-

Starosta
wz.

*To jest ostryżenie 3/2 w Staworku
przebiegu chęta do Kary Wolej. i prost*

L puszki w aptece p. Marrowickowej	16.24	²⁴
L danquinu p. Pierackiej	50.00.	
Rayem	<hr/> 66.24	

Lwów 20/XII 1926.

Wawerłowicz

We Lwowie, dnia 20. grudnia 1926.

L. 338.

Do
Pranownego Komitetu „Chleb głodnym dzieciom”
we Lwowie

Pracownicy Główniej Szkoły gospodarczej w Snopkowie
zainicjowały w r. 1924. budowę Ochronki dla dzieci okolicz-
nych mieszkańców. Ochronka została w tym roku wykończona,
dzięki składkom i pożyczkom bankowym.

W załączeniu przesyłamy spis dzieci, uczęszczających do
Ochronki i prosimy o łaskawe przyznanie subwencji na utrzy-
wanie ich, gdyż Komitet Budowy Ochronki mając do wyplacenia
długi w wysokości zł. 50000.- nie ma już funduszy na
najkonieczniejsze wydatki potrzebne z utrzymaniem Ochron-
ki.

zast. sekretarki
H. Prymańska



Przewodnicząca:
Felicja Garapichorąg

na piśmie 200

26

SPIS DZIECI

zapisanych w Ochronce przy Głównej Szkole Gospodarczej żeńskiej

w

Snopkowie.

1/ Zdzisław Brunarski	zam.	ul. Snopkowska	73.
2/ Antoni Jegerman	"	ul. Snopkowska	38 b/
3/ Marja Bobr	"	ul. Snopkowska	79
4/ Stanisław Meisenhelter	"	ul. Snopkowska	57
5/ Witold Gruszecki	"	ul. Snopkowska	42
6/ Tadeusz Popielarz	"	ul. Snopkowska	85
7/ Bogumiła Mōck	"	ul. Snopkowska	81
8/ Zdzisława Mōck	"	" " "	"
9/ Zygmunt Tręsze	"	ul. Snopkowska	81
10/ Stanisław Żuk	"	ul. Snopkowska	55
11/ Zofja Szmidt	"	ul. Snopkowska	34
12/ Stanisław Szmidt	"	ul. " "	"
13/ Janina Kułkowska	"	ul. Snopkowska	75
14/ Ryszard Wolanin	"	ul. Snopkowska	85
15/ Kazimierz Supel	"	ul. Snopkowska	87
16/ Tadeusz Szewczyński	"	ul. Snopkowska	81
17/ Zbigniew Szewczyński	"	" " "	"
18/ Wanda Szewczyńska	"	" " "	"
19/ Jadwiga Sydorówna	"	Cegielnia	Lauda
20/ Józef Kosecki	"	" " "	"
21/ Kazimierz Kosecki	"	" " "	"
22/ Roman Magusiak	"	" " "	"
23/ Tadeusz Burek	"	" " "	"
24/ Stanisława Burek	"	" " "	"
25/ Stanisław Koński	"	Snopków	88
26/ Helena Końska	"	Snopków	88.

Zmí = Osudecova Księżna
 Sani :

Leżąc chora na jednym łóżku a pórka
 części choza na drugim osmielam się
 na jancze gwiazdowego grodzka swą listowicie-
 nym i wacnem sercem J. De Hertzowej Bied.
 Podanie wusostam. J. M. Dan Reder
 Szelowski mówi mi, że J. M. Dan Hertzowy nie
 ma stęz mwie byd wóstricem spówe
 depour pr jej gompordnie. Wtem, że
 jakiś dostaj. Ale smy mencej stoy cóska
 chroy. rd lat Polka wóstricem m jej leciecie

to jest a wielka trudnością, ale serce xscue
y dinnonny No Pam jakżei w dny Kinnitety
i y M Pam Rady Bolewskiego uwzględn
wyjątkowo tu pomysłu pbowekie sprawdzone
czegiemu chodhami. I gdyż mi radomeli
ta będą cotta juiy dawni nie dya
ale gonne Boda i dbych serc ludobrd
a nap ja bnduz. Clee yd bndscbro
i chro mecy sie radowad a przegone.
A serce m dliu angkanej pmy o dca -
tecmie wpsrtki, by uloye a cderpomsca
Lecw czysto a bardis. Iian tej Bardis
zdy. Iiucca, Kreski, ddygdaki zdaje a
wrody xymyca czysty leccania.
I teni leiy i czysti bardis. Ie Kreski
jny leccania, a wstymkach odrywjad
mlechem, jajami i zdaji sa b dnie
operacja jz Lmystoch, bo jz tej Pansop
konne jz m Mlonki. - Drugi cotta
to chro m Radar Pravel. Iiucca
jz a p dcaim ofenency chod jui joi -

cztym sekretu to chcił jedna
 ale ten Dr. Marsecher Pan w bandy
 umarł, odżył się bo najpierw
 zepłom się! - I tak nie dźwignę
 się i ja w nadmiarze pracy. bratko
 i kmatwiciu ten dochoruję się.
 Banki trochę ulżyły ale Roski
 słony, gorzki; to widać Roskowi
 nie przelży, wciąż chcił nury
 są zółce jakis, bo cokolwiek
 bado. - Na wsi leczenie bado
 wędrownie i krowie.

A pracy exotycznej - waga oimelny
 się prosie o wapieniz na
 rannych cokol, bo w dusi Polg
 ie nie mam i znajdę się
 wprost z rozpaczką i prosiem
 pewnie to czego chroby. I gdyby
 mi to mi na dury w obgę

dobroci i pomocy, Ktoremi
bardzo boleśnie dla mnie.
Pomocam się prosić J. P.
Ktorem o wysłuchanie
mojej prośby a Bóg niegr-
dzi skłócić, ponieważ
nie ma kedy w sercu
wdrucznego bym prosił
nie dla drugich a prosić.
Pomocam modlić o udanie
J. P. Ktorem Pan i daniem
odpoczątku w drucności.

Z najgłębszym szacunkiem
czuję i wdzięcznością
Felcy Popowiczowa

Kuzne Polka 16. 12. 1926.

Do

Świętego Komitetu

„Chleb Dzieciom”

we

Lwowie

Przedam niniejszem serdecznie podziękowanie wszystkim Wielmożnym Członkom Komitetu za Tashawie nam przydzielony jałmużny w kwocie 100 zł. - Wprawdzie - w stosunku do ogromnych wydatków każdego poszczególnego dnia - na utrzymanie, odzież, obuwie, szkole, żywność i t. p. - jest kwota powyższa bardzo mała, - jednakże wdzięczny jestem i sam, jako że dowód sybilowej proroctwa, który Kwie mi ufaj, że gdy Komitetu bogatą, będzie - to Szlachetnym Członkowie swoim Tashawie o naszych 60 ^{ciu} sierotach wspomnieć - i swoim pomocą - może trochę wydatkują - przydzielić nam waka; - o co - w imieniu tych sierot - najgorzej proszę.

Raz jeszcze stokrotnie Bóg zapłać za ostatnią jałmużnę. -

Lwów, d. 18. listopada 1926.

S. Maryja Karlińska
 Siostra Miłosierdzia
 Zakład sierot św. Karoliniera.

100 25

30

Do

Komitetu „Chleb Dzieciom“

we
Lwowie.

Podpisana pragnie się najuprzejmiej Tatkowej pani (Prze-
sacnego Komitetu) i uprasza o udzielenie wydatnej pomocy dla szpitalu
sierot s/w. Karimieny. -

Położenie szpitalu od czasu wojny zupełnie się jeszcze nie poprawiło; ten
sam brak fundusów dotkliwie daje się w znaki i paralizuje po prostu wszelkie
dobre chęci i wysiłki z naszej strony mające na celu danie odpowiedniego utrzy-
mania sierotom i zabezpieczenia im przyszłości. - Wiadomo, jakie sumy pociągają
za sobą utrzymanie nie wielkiej choćby rodziny; - jakże dopiero jest wychowanie
liczącej 60 (sześćdziesiąt) dzieci! tyle bowiem wychowuje obecnie szpital, pomimo-że
bardzo wielu innych odmówi przyszłości - mimo gorzkiej próby i ter - i mimo całego
funkcjonowania, że powinni się je przyjąć, widząc w jak potłoczonym godnym sądzić,
się położeniu!

Nie mając nigdzie pomocy - udaję się do Przesacnego Komitetu z gorzącą prośbą,
a równocześnie z uprosi, - że odmówią mi łaski - o Tatkową jak najwydatniejszą
się pomoc na zakupno żywności na zimę jako też obuwia i odzieży. -

Lwów, dnia 1. października 1926.

Stara Maryja Karłiwna
Siostra Miłosierdzia.

Jaśnie Oświecona Księżna Pani!

Znowu osmielam się naprzytyknąć
 się Jaśnie Oświeconej Księżnej Pani
 mojemu prośbami a mianowicie
 upraszam gorąco o łaskawe zasilenie
 subwencją naszej "Polskiej
 Ochronki", która jest w tak bardzo
 ciężkich warunkach, że trudno jej
 egzystować. - Zbliża się zima a
 nie mamy funduszu na opał,
 ani żywności dla dzieci.

Głęboka ufność w przyrzaczenie

J.

Serce i dobroć Jasnicy Oświeconej Kró-
 znej Pani, która zawsze tak łaskawie
 wysłuchuje moich prośb, pozwała
 mi mieć nadzieję, że i tym razem
 prośba moja będzie wysłuchana.

Z wyrazami wysokiego
 poważania
 pozostaję

Jadwiga Jarska

Łódź 12/11 1926

W imieniu
 Józefa Wielkowskiego Ławie!

Wniośm podanie o za-
 pomoge przed miedzycsem
 i list do J. K. Kłopoty.
 Nie podawać niema
 bydam u M. Oana Kedy
 Zelsowskiego i Ten
 w xacności Luj porie-
 dzeń, że gorniori

na prostředku svého
nadání umístiti si
M. Pavi a posob
v intencích. Dívce
tam si prosí Pavi
konečně jej xacuse
i vzgledy de mrie, aby
Sarkamie jeparu a me
godanie a Bog na-
gudri ten drby ucynk
bo góli nadwycam
Tsh de xamuse mrie
ostatecnosc. Prose
mi menci, že jsttem

w rozpaczy i w gro-
 zeniu, która bierze
 chora i nie mam
 już siły do tego
 wad jej. I muszę
 patrzeć na jej męki
 bezradna. Radość
 nadziei i siły mi
 nie przyjdzie ale choć
 jestem a ja nie
 mam mi jej wstać
 choć idę w ciem-
 niach.

I drugie ciębie miate

uzupełnienie optycznej
i tej murabim lewy.

Tęże się pchać nie
proszę dalszo ze Lupton
a ja nie mam re ci
Kupid jej Torka
i interdykcyjnych rzeczy.

Przez czasy Tadeusz
w skudlingu Jemnie
a skoro się Torka
lwy bydzie oddam
z godzi Kru swoim
i w dziełach swoich nigdy
nie wygasta.

Z najgłębszym szacunkiem
Jelieje Popowiczom
nauczycielki

Irżyna Boleka 9/11 1926

ni alby takowego nie rejzto. 36
Pretoradna siw i adcyta, ze mus
miei polecenie przyjezda, od
Kozos i Hydriatu Now.

A przesazaniem
Marya Rudyanska

Kiechleria Bam.

Barbro uprejmie proste
o poprave katčronej prosby
o Tarbase umatovnieme
gobrie i Riedy o verulserie
mogy se šuridrie. K pryhulisku
jest jedere jedno miejsce, byz

Do
Stranownego Wydziału „Chleb głodnym
spricciom“

(we Lwowie)

Niniejsz podpisana goraco prosi o spowodo-
waniem przyjęcie Terezy Mateckiej lat 3½
sieroty bez ojca i matki (przywiezionej tutaj;
po racznej intencji, między obcymi ludźmi
ze Śląska), do przytuliska św. Józefa
ul. Piłkarska. Babka matki u której jest
obecnie, jest sama na utrzymaniu córki
wraz z bezrobotnym synem.

Maryja Buryanowa

Lwów dnia 14/10 1926 r.

Do
Szanownego Wydziału
Chleb godnym
dziećmi

w Łodzi

B/10 29 43

Wznowe Prezydium

mam zasadyj praci o uprosiedlenie miy
miejscowais na przesiedleniu 14 b. m. na ktore

beria 4 Kopynyj grol postokensia z dnoia
dri wlasnie otymodem Repromenc

2 uprosiens pralens

Wznowe

KARTKA POCZTOWA

NADAWCA:

J. Kucowski
Drogi



Skonsumowane

Chleb Dziennik

Lwow

ul. Ochotnicka 11

II. podłoga, I. piętro

Lokal Jedności i Solidarności

Ynne Ciwiccona Kszynio Pami!

Osmielam się skrócić a gorąco proszę
do J. M. Kszynio Pami do jej sercego
serca. Córka chorą jest bardzo.
Używam ostrożny wyświadek, by je
ratować, by mogła skąderyś do
Konstantynum i brata Kstryki
w rytu w Dakoparrem leczyć
gwiltow. I było lepiej ale do
Kuat Jovostad goscine w mrosty.
cho 2 a peln ukonieczu a Ku-

racji ale sriestety nie zwużam
i bydl 5 tyg. - Ty bydl lepszy ale
warunki w domu, mieszkaniu
zdrowie, wilgotne i różne braki
Romieane stawił je za sto.
wspinyty na Jugosławie budow.
Ty jst stan grozny. Do now
Kare brad Kartmiski sto. lecz
do jui jorad mowno moza.
Zadawaj sm sie na ten jej wyjazd
i lezenie mydlge ie uratujz do jej
mrode rycie - ale nowoty nie
morna ukrowyż Russeji.

Pr jesnie i mrodeie carka
doted zawnie zdroza pnewie
zaplenie ofmowej przed maturo
i ten bydl ten grozny i wyjazd
w gory bierbedny jui mowit D
Kaisuler. Wtze i jz zstowac
musiadem: Ty jej jomogly Russeji.

41

Opie tej nie. I muszę się patrzeć
na jej ongi berradua, bo jui
nie mam oswet ni mabezdne
potrzeby. I rozpacz ogarnia,
serce się Krąje, bo nie mam
ni co wstawać dalej ani jej
ulrop w przepiciach. I sama
ted pruj się chorę; i bawro oddawo-
na i praczę i wysiłem wółkiem.
Kocy bersemne oddawo ni się
ostatek. Wie mam jui punkt
wyjścia a tyś się głyś choroba
be Ronea! Bawrony drog na
te Rwaacz rujnuf miie Kompletne
i rdy się strasne do spat. gdy
pemp ta nie moie wystawie
na wyzrodanie skromne miie
i cōrek a co doprew na ubra-
nie i lecenie! Iukson behep

by utrap u niedoli ale i o to trudno
drie. Osmielam si prosie wzg
J. Osy. Kozona u Koskawe papacie
mej prosby; udrzenie mi jakiej
z pomosci dla tej chorj kardio
stochi. Bog nagrodi stokratnie
bo prouz mi wderye, ze nie mam
jad za co ratowad cirkii a one
tu ciepi. Dla siebie nie pro-
sibym nigdy bo prosba temu
wrote mnie Koskawe i Bog chyba
zdozi utrap me duj ale pstraze
u drzechu chore be ratunku
zmunonej jstem zutkad ratunku
u zceugh i godnych dusi prujze
wdzernoad wrelk, z sercu.

Polecajze prosbe Kaskawym wzg dno
i dobrej J. Osy. Kozony
koscip, z najglubzym szcunkem
czest i wdzernisier

Przem. Solaka 10. X. 1926. Felicy Popowiczowa

1. Córki chorej

Swietny Komitecie!

Podpisana wdowa, nauczycielka uprasza o łaskawe udzielenie dla córki chorej córki zapomogi. Brajka uczeniu z chorą z córek i ich ratunek krzyżowało tak podpisana materialnie, że już wprost nie ma środków dalszego leczenia i nie może utrzymać w ciepłeniach. Wierzę, że wyjazd do Zakopanego polepszy stan zdrowia córki biorze tam wstryknięcie leczy gradnic. Nie może utrzymać Kuracji tam, bo nie było funduszy i drugą córką chorą groźnie musi być podpisana leczyć. I niedługo może przegorszenie wszelkie a podpisana już nie jest w możliwości dalej leczyć i Kuracji Kuracji i musi ją trzymać w łóżku dziecka. Nie mogę znaleźć lekarzy etc. By pracą umocnić wie ratunek osmiedla się chod i w pełni bolesnym prosi o zapomogę, by leczyć chorą i utrzymać jej w ciepłeniach.

Felicya Popowiczowa

Przeczka Polska 20. X. 1926.

Lwów d. 6. X. 1925. ⁴³ 41
podało 100 r. - 2 kuleba

Zasdrała Kuzino!

Nie piszłam do tej pory, gdyż nie miałam
nie wiadomości do sądomu ni Revenia.

Imperera przysięga nie udeła mi się i
pnebronesej się na mnie on i nie miałeż p.
wrodzenia, nie zabierałam się do niej.

Do powrocie do domu, pnerzwanskie chwilo-
ryni wyjawami, trudno mi było wrócić się
do jądriego kotwiedzi rzęcajca pora obawem p.
dwórkiene, chociaż uważam że trzebaż jej
zynieć tu i owdzie. Wreszcie nastąpił z
miejsca pierwszem posiedzeniu N. K. P
i odnośnie do tegoż najgłębsz i dalsz woz
Kiering Rzespondencję. Bliż p. Tyndor-
sdra przedtawita nam spraz rodzing
neofitów z kiedra uerw: Zifel - nie woko-
dę w ueręjoty i curriculum v. teje
duszę ie są biedni, niemożilivi - bez dachu
nad głowę. Jedną z drzewcznek choręję do jmu-
naryum w kiedru, opiedruje się dalszej p.
fekt gimnazjalny i w / y sprazie napiset

list, prozice zozco o pomoci materijalnej
niej - sedr aby mozna v dalsejmu ciz sa chraniti
do sedoty. - Prislovek jednod. A. Z. P. nie
vsknie vedze neznie ovej pricie - sedr
nie tydro nie ma piceizdy - ale ma nicet
druzi, vize p. Labas: z miestca vrieov
Tysit. do Komitelu Chleba, co muv spot
To sie z moim protestem o tle, ie i nava
mitet nie rozporoda obecne divymu form-
duromi - a myslec musi o tylu institucijach
ktore bndro vasej pomocy potrebny, z viedy
ove instituce masny odstaviecia Romi-
tela Chleba stale v ofisee. - Wyreioy
icvnie, obicatem jednod. p. Tysit. vna navi
see do Reizinej medkovicje, rozrysa d
do zej deyrje. Padditum jecore p. Tysit
aby pize do prefeta - podata mu msit
aby sie vrtoci z apelem do inteligenciji
niskujcej tivdo o poniceenie kvetov at
mania ovej dievcyndie ktorej vdrine jest mrtva
o ministerium i vstupuje na poparcie. V tabu
nieku jest pnieci stantvo, vrd, vz doktor
advokaci, jest rejent - vize metridno mlere
ciaty 10 vob ktore dady po raz vitych mievize
nie, vlez to jui od sprytu i dobrej voli kvadra
dostanie jinduciov na miveu - kemia v
nie sie o nie do dvoe. Tyle o tej sprave - po
tem vpytyz vz kvizma nie vzay vobie vlym at
triva vob vrych, avick vpre vize z engek v
triva vob vrych, avick vpre vize z engek v

44 40

Lanowne Pamię!

Udaje się z wielką prośbą o udzielenie
choćby szczepłej zapomogi Pani Eichlowej,
która ma na utrzymaniu kilka małolet-
nich dzieci. Jest wdową po kontrolorze
lasowym i mieszka w Hucie derzgowskiej
w powiecie Nisko. Sama posady rząd-
nej otrzymać nie może, środków do
życia brak, a tu jeszcze kilkoro dzieci
na utrzymaniu. Korpusey nie wie, jak

sobie poradzić. Specjalnie chodzi mi o
córeczkę Zofję Eichlówną, która ukończyła
tę piękną otwartą klasę gimnazj. w piśmie
gimnazjum w Siedcu a matka nie ma
środków przystać ją dalej do szkoły. Jako:
da tego dziecka, bo zdolna, pilna i dobra.
Znam ją, bo ją ucyłem dotychczas religji
i szczególnie gorąco za nią proszę o udzielenie
lepiej jej jakiegos' wsparcia pieniężnego,
by mogła ukończyć gimnazjum. Ewentualnie
dać jej datki pieniężne prosię przesyłać.

Taci na moje ręce pod adresem: ks.
 Grzegorz Gosiński katecheta gimna.
 Zjazdowy w Nisku nad Sanem, a ja ją
 umieszczę na stacji w Nisku i zabierę
 pieczęt przywień i wszelkie środki do
 życia w porozumieniu z matką.

Proszę bardzo gorąco za tem dzieć-
 kiem, aby się nie smatnowało.

Przebie się do głębokim
 szacunkiem
 ks. Grzegorz Gosiński
 Katech. gimn. w Nisku

46 (39)

~~100~~ 10/9 26.
100

Jasni oświeconn Księżno!

Ż powodu wyjazdów mo-
ich niedobrych, w ostatnich
czasach liściejnych, dziś do-
piero danem jest mi od-
nieść, że postanowiłem po

mysli zycenia J. P. Rieckaj,
vyraznogo v ostatnim fej-
licie, zivotem eig telefonier-
nie z Panem Pevsem Prack-
tem - moravianским, posaven
mu do adlov nasoych
vyznamany list i obrymadem
viadomose, ei zara za-
nadit vystavie kooty 100 £.

pod wskazanym adresem.

Życie smyjscia
z pomocą biednej neofidee
była bardzo dobra.

Proszę tej sposobności
proszę o smyjsciu wyznaczo-
nej najdroższej ceni, z ja-
kimi warunkami będzie się

Edmund Kellner

4838

We Lwowie, dnia 21 sierpnia 1926.

Do
J. Wielmożnej Pani

Księżnej Eleonory Lubomirskiej

w Przeworsku.

W uprzejmej odpowiedzi na list z dnia 13/8 b.r. Dyrekcja Zakładu głuchoniemych zawiadamia, że stosownie do życzenia J.W. Pani opłata za naukę i utrzymanie Antoniego Makosia zniżoną została na 6 zł miesięcznie.

Łączę wyrazy głębokiego szacunku i poważania



odpisalam i przesalam zaproszenie z listem
dziękuję

PN

Club Trucium

dyplomacja

STAROSTWO WE LWOWIE
Pod. -7 v. 1926 L. 026190
22/002

Lwow dnia 7/IV.1926

Wojewodzkiemu Komitetowi chleb dzieciom
na ręce

J.O.Ks. Eleonory Lubomirskiej
we

Lwowie - Ossolineum
.....

mam zaszczyt odstąpić z poparciem i wnioskiem na
uwzględnienie .

Starosta lwowski:

wz. *M. M. M.*

*papierat garoco
na ostatnim posiedzeniu
p. L. L.*

L.

350

W Kleparowie, 5. maja 1926.

Do

Wielce Szanownego Komitetu „Chleb Dzieciom”
 na ręce Przewodniczącej,
 Jasnii Oswieconej Księżny Eleonory Lubomirskiej
 we
 Lwowie.

Zarząd Hóla Polek, sekcja T. S. L. w Kleparowie, pochwala się do obowiązku, wyrazić Wielce Szanownemu Komitetowi, oraz jego Przewodniczącej, Jasnii Oswieconej Księżnie Lubomirskiej imię, i w imię własnym, oraz sierót Ochronki w Kleparowie za trwałą i troskliwą pomoc, - jak najgorętsze podziękowanie.

Równocześnie Zarząd Hóla Polek, jako Zarząd Ochronki sierot, w Kleparowie w której zamieszkuje pomieszczenie 20 dzieci, zawiadamia Wielce Szanowny Komitet, iż skutkiem obecnych stosunków ekonomicznych, egzystencja Ochronki została nader poważnie zagrożona, wobec czego uprasza o łaskawą obywatelską pomoc.

Chcąc tak przytępną instytucję ratować, zwraca się Zarząd Hóla Polek do Wielce Szanownego Komitetu z prośbą, o łaskawą pomoc w rozmiarach diety w czasie miesięcy wakacyjnych (lipiec, sierpień) jak w latach poprzednich, po dworach naszego rządu ofiarnego i humanitarnego Wielce Szanownego ²Liemanistwa.

ZARZĄD
 OCHRONY DZIECKA
 W KLEPAROWIE:

Sekretarka:

Klaudya Maclowa.

Przewodnicząca:

Izja Prysetojewna

Lwów dnia 30 marca 1926.

Komitet Pomocy dla Inteligencji przy Katolickim Związku Polek składa niniejszem serdeczne podziękowanie za hojny dar 150zł i 200zł razem 350zł / trzysta pięć-dziesiąt / dla dzieci zubożałej inteligencji. Do niniejszego pisma pozwalamy sobie załączyć wykaz dzieci, którą otrzymały z niej doraźną zapomogę.

Czesnykowa Maria wdowa po sędzią, dla jej trojga dzieci w wieku szkolnym	30 zł
Matjas wdowa po staroście, dla jej z pensyi wdowiej utrzymywanych pięciorga dzieci w wieku szkolnym	50 zł
Łuczakowa wdowa po oficjaliście, dla jej utrzymywanych z pracy rąk, córki i syna zagrożonego gróźlicą,	40 zł
Grosserowa wdowa bez pracy, dla jej ciężko chorej córki otrzymała w mies. marcu dn. 22 i 29 po 50 zł	100 zł
Metla Kazimierz inwalida wojenny, bez pracy, dla jego trojgadzieci w wieku szkolnym	40 zł
Błachaczkowa wdowa w skrajnej nędzy dla jej dwojga wybitnie zdolnych dzieci w wieku szkolnym	50 zł
Wyżykowska nauczycielka dla jej chorej córki uczęszczającej do trzeciej kl.	40 zł

Zachęczone ofiarnością Szanownego Komitetu śmiemy najgoręcej prosić o dalszą pomoc koło bowiem potrzebujących zwiększa się coraz bardziej.

Z wyrazami wysokiego poważania i prawdziwego szacunku

za Komitet:

Juana Radziwiłłowska

55 34

Zarząd Bursy Pols. TSL. im. Bart. Głowackiego w Zółkwi.

L. 30/26.

W Zółkwi, dnia 24 kwietnia 1926.

Jaśnie Wielmożna Pani!

Zarząd Bursy polskiej poczuwa się do miłego obowiązku złożenia JW Pani jak najserdeczniejszego podziękowania za łaskawą pamięć o Bursie zółkiewskiej, okazaną w przysłaniu hojnej subwencji 150 złotych, które w dzisiejszych ciężkich czasach są darem nadzwyczaj cennym i wspaniałym.

Za tę troskliwość o biedną dziatwę polską zasyłamy staropolskie "Bóg zapłać".

Za Wydział T.S.L. :

Sekretarz:

Prefekt Bursy:

Prezes:



47. *[Handwritten signature]*

Karol Jolinski

[Handwritten signature]

KARTKA POCZT

ADRES WYSYŁAJĄCEGO

10
11
12
13
14
15
16
17
18
19
20
21
22
23
24
25
26
27
28
29
30
31
32
33
34
35
36
37
38
39
40
41
42
43
44
45
46
47
48
49
50
51
52
53
54
55
56
57
58
59
60
61
62
63
64
65
66
67
68
69
70
71
72
73
74
75
76
77
78
79
80
81
82
83
84
85
86
87
88
89
90
91
92
93
94
95
96
97
98
99
100

11. 02. 111.

1926 r.

WARSZAWA, Alk. Piłsud. 15. tel. 19-55.

24
72
AUA

Rad Główny
"Chleb Dzieciom"

PM 4 VI 26
17-15



Wystawy hand-
low. Op. "Chleb Dzieciom"
Lwów
Ossolinobul.

Stow. Op. „Chleb Dzieciom“

Zarząd Główny

Warszawa, Krak. Przedm. 15. tel. 19-55.

dnia 4 maja 1926 r.

L. dz. 106.

57/33

Do Zarządu Głównego

„Stow. Opiekuńcze Chleb Dzieciom“

Okręgu Lwowskiego.

Najserdeczniej dziękujemy za nadesłane nam tak zajmujące sprawozdanie, które na najbliższym zebraniu zarządu naszego w maju, odczytanem zostanie

Cieszymy się niezmiernie że działalność Okręgu Lwowskiego idzie tak składnie i mamy niepłonną nadzieję iż pomimo trudnych obecnie warunków materialnych, Okręg Lwowski nadal w sprężystości pracę swą utrzyma i rozwijać potrafi.

Wyrażając największe uznanie dla tak owocnej i dobroczynnej działalności pozostajemy z wysokim poważaniem

Przewodnicząca



Josef Wajsbord

Dochód ze Zbiórki ulicznej na " Ch l e b D z i e c i m
dn. 18 kwietnia 1926.

25

Dochód

Rozchód

1161.04	Zbiórka	
10.00	Dr. Ludwik Bernacki	
		Za pożyczanie puszek	
		p. Jad. Czarkowskiej 19.50
		Za pożyczanie puszek	
		T.S.L. 12.50
		% za zbieranie 6.80
		Za Różne wydatki na	
		zbiórkę p. Kłosowskiej 28.85
		Saldo 1163.39

złp. 1171.04

złp 1171.04

Gratkowie d. 2 kwietnia 1926.

59 (32)

Laska Kępczo.

Najuprzejmiej za listek dziękuję. Nie mogłam, niestety, mimo najszczerzejch chęci, zgłosić od naszej P. O. R. delegatki na Jazd przed 1^{szym} kwietnia, gdyż żadna z pań się nie zdecydowała jechać. Dora Jazdu niewygodna, bo jeszcze czas świąteczny. Ponadto pytano, czy będzie związka kolejowa jak bywa na wielkie jazdy w Warszawie?

Od p. Potockiej otrzymałam dla Chleba dzieciom 500 zł. Akcja nasza rozwija się o ile się da prawie bez fundusów. Tytuł wykarasło, że sierocińce i zakłady dają sobie radę same. Zajęliśmy się dziećmi ulicznymi, które żyły z kradzieży przeważnie. 26 takich uliczników mamy się obecnie wzmiosł i musieliśmy dla nich kupić maszynę szwacką, która kosztowała 724 zł. Za drugich 700 zakupiło się najpotrzebniejsze przybory i meble.

14 opuszczonych dziewcząt uczy się białego szycia.
Pauzyścielce ptaciny 50 zł. miesięcznie. Maszynę dla-
nich kupiliśmy za 302 zł. Prócz szycia, uczą się te
dziewczeta i przedmiotów szkolnych; niektóre dzieci
zarówno chłopcy, jak dziewczeta byli analfabetami.
Wszystcy uczą się katechizmu i mają przygotowanie
do Spowiedzi Wielkanocnej. Ponieważ to dzieci b.
biedne i nieduże, dajemy im obiady, a często i Świe-
dania. Dla chłopców zorganizowano się warsztaty
u Praci Albertynów, dla dziewcząt szycie u p. Bro-
dzowej, a naukę w szkole św. Jadwigi. Co można
było, to się zrobiło, ale w każdej chwili grozi nam
likwidacja naszego przedsięwzięcia ze względu na
brak funduszy, które musimy wydobywać z pod-
ziemi, ale akcja dla bezrobotnych odciąga od nas
wszelkie subwencje i wszelkie prywatne ofiary.

Przytem ja opiekuję zawsze brak odpowiedniej po-
mocy, a sama, nie mieszkając w Przemyślu, nie mo-
gę podjąć nawet obowiązków. Przytem na wsi
mam też nióstwo pracy, a zdrowie mi nie
dopisuje od kilku miesięcy. Radabym oddać kie-
rownictwo chleba dzieciom komu innemu, ale zu-
pełnie niema komu, co stanowi moją zgrzyotę.
Raz jeszcze. Najlepsze życzenia ponawiając, Jęczę
wyrzuci głębokiego szacunku i poważania.

Dziękuję

Na zjazd „moralny”, prawdopodobnie same przyjadę.

Jaimie Oswiecona Księżyno!

Osmielam się złożyć wyprawy
podziękowania słowem „Bóg
naprawdę” szanownemu Komitetowi
na ręce Jm. Os. Księż. Pani
i zaciętej J. H. Mycielskiej za
otrzymaną subwencję w kwocie
100 Złotych, którą wydajam na
ratunek cięsko Chorzy córki
Marii ucz. Konserwatorium po-
zapalsim opiekuniej i Artysty
Chorzy tej, jakiej 5 Julji.

Niech Bóg nagrodzi sto-
krotnie za tak wielkie
dobrodziejstwo i ratunek
w chorobie

Z najgłębszym poważaniem
Helija Popowiczowa

Kraków Polska 7. IX. 1926.

12/4. 1926 (30)

Go

62

Wiederholungs-Aussagen
Prüfung - "Chlor-division".

Ausweis der Prüfung für

225/2 Dr. S. 2 in Bezug auf Ausweisung
für - gegen die in Punkt 16 Dr.

75 Dr. gegen die Ausweisung der
Ausweis Linie.

Ergebnis der

Linie

KARTKA POCZTOWA



NADAWCA:

Tadeusz Sauter
Przedm. Ryg
Kierujcy. III
Szwecja 3. maja 8/14

Do
Brańcowego Kwartalnika
"Chleb Główny"

na Szwecja

ul. Dzielniczka 11
drupek braun I p.

2002

63/39

Lwów, 29 marca 1926.

ZAKŁAD CIEMNYCH
we Lwowie, ul. św. Zofji 31.

Nb 81.

Do

Prześwietnego Komitetu "Chleb Dzieciom"
na ręce Przewodniczącej J. O. Ksieniny Eleonory Lubomirskiej
we Lwowie.

Zarząd Zakładu Ciemnych we Lwowie, ul. św. Zofji,
zwraca się z uprzejmą prośbą o łaskawe udzielenie Zakła-
dowi pomocy materialnej.

Był wprawdzie w r. 1925 pewien nader krótki okres
czasu, gdy sytuacja finansowa naszej instytucji nie była
najgorsza, dlatego Zarząd uważając, iż z pomocy
Prześwietnego Komitetu korzystać powinni przewidując
kierunkiem najbardziej potrzebującym - nie zwracał się dłuższy
czas o pomoc. - Niemieliśmy jednak Zakładowi przez
rząd subwencji w całym IV kwart. 1925, i subwencji
w I kwartale 1926 wypłaconą: 1000 (tysiąc) złotych, przy
marnych wprawyach z opłat wychowanków (200 zł
miesięcznie od wszystkich) starczyło się na to, iż sytuacja
materialna jest znowu bardzo krytyczna. -

Katecheta, instruktorzy rzemiosł, nauczyciele muzyki,
personal nadzorczy i służba pobierają łącznie z kasy
zakładowej 650 zł pensji miesięcznej. Co najmniej drugie
tyle potrzebujemy na skromne utrzymanie 46 wycho-
wanków (niek) i służby, nie licząc innych koniecznych
i nieprzewidzianych wydatków.

Dlatego Zarząd Zakładu Ciemnych żywi na-
dzieję, iż Prześwietny Komitet weźmie miłą dla siebie
prośbę pod szlachetną rozważę i udzieli łaskawie
możliwie wydatnej pomocy finansowej naszemu nawskroś
humanitarnemu Zakładowi. -

Z Zarządu Zakładu Ciemnych

Karol Düring



Do
Przewodniczącego Komitetu
" Chleb Dzieciom "
na ręce Przewodniczącej
F. O. Książny
Celemy Lubomirskiej

w Lwowie

Zarząd Zakładu Ciemnych
w Lwowie, ul. Śr. Łofji 31.

uprasza jak wewnątrz.

N A R A T Y I

LEON TEODOR SKRZYPEK

GOTOWE

OBUWIE

najrozmaitsze luksusowe i zwykłe, męskie, damskie i dziecięce, zagraniczne, warszawskie i własnego wyrobu. Pończochy, skarpetki. Pasta, korki, gumki, sznurowadła. Prawidełka. Buty z cholewami i sportowe. Śniegowce i kalosze. Konto P. K. O. Nr. 148.672.

UBRANIA

męskie, chłopięce i dziecięce. — Palta. — Płaszcz nieprzemakalne. — Pryczezy. — Budy podróżne. — Kurtki wełniane i skórzane. — Świtki. — Futerka. — Zarzutki.

CENY PRZYSTĘPNE.

Konto P. K. O. Nr. 148.672.

LWÓW, PASAŻ MIKOLASCHA 1 i 23.

N A R A T Y I

65 28

No 12

2 pary chiofajny a 24. - 48.-

a coute na fust. b. o. s. 12.-

Razem 25. 60.-

Lwów, d. 26/3. 1926.

Leopold Teodor Skrzypek
OBUWIA
ascha 28

66 27

STOWARZYSZENIE OPIEKUŃCZE
CHLEB DZIECIOM
Okręg. Wojew. Lwowskiego.

Lp. 57

Do Dyrekcji Zakładu

"Głuchoniemych"

we

L w o w i e

ul. Łyczakowska

Zawiadamiamy niniejszem że na ostatnim posiedzeniu zarządu Stowarzyszenia "Chleb Dzieciom" odbytym 23 bm. uchwałą została subwencja w kwocie 250 Złp. dla Zakładu Głuchoniemych. Prosimy o podjęcie jej w biurze Zjednoczenia Tow. Kobietych, przy ul. Ossolińskich 11 w 2gim podwórzu na pierwszym piętrze, po 29 bm. każdego dnia między godz. 11 - 1 w południe.

Równocześnie dołączamy podanie Jędrzeja Makosia, w sprawie przyjęcia jego syna Antoniego do Zakładu, i prosimy gorąco o uwzględnienie jego prośby.

Z poważaniem

za komitet:

sekretarka:

Mycielstra

przewodnicząca:

Hubowina

Zakład głuchoniemych we Lwowie.

Weszło dn. 26/IV 1926 L. 83/26

Lm. 24344/26
VII.

Lwów, dnia 10. marca 1926

Do
P.T. Prezydium Stowarzyszenia „Spiekarnego”
„Chleb Dzieniom.”
na rzecz K.P. p. Eleonory Lubomirskiej
we Lwowie
Osolinem.

Reprezentacja miasta Lwowa, uchwała z dnia 2. marca 1926
odmówiła prośbie P.T. Prezydium Stowarzyszenia o uwolnienie
względnie obniżenie podatku gminnego od widowisk „do wysp.”
kosztu 10% ceny biletów wstęp na przedstawienia mający się
wzreg poranków w kinoteatrach we Lwowie p.t. dla braku
napodania tytułów i treści filmów, wystawianych mających,
jakoteż dla braku wypracowanego osiadczenia P.T. Prezydium,
że poranki te będą wyłącznie przeznaczone dla młodzieży
wspólnej pod kierownictwem nauczycieli.



Zaufany

Columbian

AMERICAN
MUSEUM OF NATURAL HISTORY
NEW YORK

9

11

P. Werański
i s. Albertyn

Świętego Przystępu 2
Polek we Lwowie.

Więcej podpisany nie mając już
od listopada żadnej pracy ani ja-
kiegokolwiek zajęcia i bez środków
na od głowę nie mogę, sobie dać
żadnej roboty proszę Świętego Prystępu
czynie do serc łitosciwych i mar-
ciuzyskich żeby się z historali i
rozpiszkowali się moją córeczką
osmioletnią która jest przez mnie
ani może jej dać żadnej nauki
ani wychowania ponieważ już od
3 lat żyje w superacji ze swoją ro-
ną i przez niej straciłem cały
mój zarobek i pracę i miesiąc
wyjechał całkiem w inną stronę.
Kwiecień moje jest urodzone w Proko-
szynie 18/3. 1917 roku red. grec. kat.
i z chęcią dam ją za swoje albo
do jakiegoś zakładu żeby z niej
kiedyś mogła być prawnikiem
matka społeczeństwa polskiego.

Chceš ostniti svoj volje te rasposkoiš golje
to dricko trezma mi pruz izim v dace sebe
po mojej smierci mi poslo oboga olemora
lirači i ma drage repucio golje to dricko
jest najmiesseš hirse od sirotj golje
me ma opuki ani od mathi ani ejice
zej olai mi nose poreto, Upravni se Trami
v ocrak i z bolešiu v sercu do Sviritnego
Prezohum Z Jednocreniu Polek ve Loure
i do serc mraicirjiskich, i Litosicirjeh
z goraca prosba o zapiekavani se mojem
drickim i oddani go golies do sakralu
lub do jakich panetw Litosicirjeh.
Jesli kedri potreba jakich dokumentov
to mogu v karolej chvíli pruzmesi.
Majoc nadieji se Sviritne Prezohum
Z Jednocreniu a isi moji goraca prosbe i
tym smijem se uzmiti, Pam Bogu uagnub
accymilosicirny golje vyrov jedna oluse
se piratu demoralizaczi i repucio, i pastor
vii ja na dobro vyprny i milosicirku
Zore,,
Jesce par z goraca prosba z vracam se do
serc Litosicirjeh i prosse jak najserdecnej
i karacem z podri koronim sudacnem
Z amikomem uktonem i prackam
kresle si Mikolaj Holosicirski
Lvov. Drogol Kulparhorsko

No,

Swiętego Pryjdu
Z Jednareni
Polek re

Lwów.

Mikołaj Kotowicki

Lwów. Długa kulparkowska
L. 5.

uprasza o rozpatrzenie się
jego dzieckim do serc litasick
wych i macierzyńskich.

Wola 12/III 26

Otrzymałam z Komitetu Chleb
dziś 100 st przez S. Jania, Jadwige
Papara na odżywienie chowij Hali
Rychlińskiej, za które serdecznie
dziękuję

z pozdrowieniem H. Kismurong



Przekaz pocatowy nr. *185*

do: _____

St. J. [illegible]

Uwaga

Podpis
urzędnicza

Kwota

zł.

gr.

100

+

72



Stow. Op. „Chleb Dzieciom“

Zarząd Główny

Warszawa, Krak. Przedm. 15. tel. 19-55.

dnia _____ 192 r.

L. dz. _____

74 27
Warszawa 20/III 26

Do zarządu Głównego

Stow. OP. Chleb Dzieciom Okręgu Lwowskiego

Zwracamy się niniejszem z usilną prośbą o nadsyłania nam kwartalnych sprawozdań na szematach, które zostały do Lwowa swego czasu wysłane w tym właśnie celu. Gdyż od chwili przekształcenia się Komitetu „Chleb Głodnym Dzieciom” na Stowarz. Op. „Chleb Dzieciom” nie wiemy zupełnie jak we Lwowie robota się rozwija i jaki jest stan zakładów

Według Statutu jesteśmy obowiązani jako centrala do utrzymywania stałego kontaktu z Okręgami Wojewódzkimi.

Równocześnie nadmieniam że wysłaliśmy teraz 5000 zł./ pięćset złotych/ do Przemyśla na ręce p. Drużbackiej, która zwracała się do nas z prośbą o pomoc, która jest im bardzo potrzebna. Ponieważ już tak dawno nie mieliśmy ze Lwowa wiadomości i nie wiemy jaki jest stosunek Okręgu do Kół Prowincjonalnych, mając pewną sumę do rozporządzenia wysłaliśmy ją wprost do Przemyśla, który się o to do nas zwracał

Chcemy jednak o tem uwiadomić Okręg Lwowski od którego zależne są bezpośrednio Koła prowincjonalne

Oczekując w jaknajszybszym czasie wiadomości i sprawozdań pozostaję z poważaniem

Ze przewodniczącą
Lofja Durbinska

L.

Kleparów, 17. marca 1926.

Do

Wielce Szanownego Komitetu „Chleb Dzieciom”,
na ręce Przewodniczącej,
Jasnie Oświeconej Księżny Eleonory Lubomirskiej
we Lwowie,
Ossolineum. -

Zarząd Hota Polek, Sekcji T. S. L. w Kleparowie, poczuwa się
do obowiązku, złożyć Wielce Szanownemu Komitetowi jaknajgor-
szego podziękowania imieniem sierót tutejszej ochronki za wy-
datną i stałą pomoc, jak również imieniem własnym, za poparcie
i umożliwienie przez to pracy Hota Polek.

Wyrażając swą wdzięczność staropolskiem „Bóg zapłaci!” za ofiarną
pomoc, poleca Hota Polek i nadal tutejszą ochronkę wielkodusz-
nej pamięci Wielce Szanownego Komitetu „Chleb Dzieciom”
i jego Protektorce. -



Sekretarka:
Stanisława Muchwa.

Przewodnicząca:
Jozja Brygulefowiczowa

Em. Wacierski
skasownik

77

Mieczysława Zielińska

Петриером обіор Кувч 750^{3/4}
стари / стопідрієніє стаче /
Коре стыметом іє іт. /
Саракіє на Обронкє полєхє в
Зіткє.

Зіткє ітє 77. IIII 19²/6. /.

Jasnie Oświecona Księżno Pani!

Terdecznie dziękując za tak hojną, po-
 moc, udzieloną Kaszawie Ochronce
 polskiej w Łódzku, naleyżam potwier-
 dzenie odbioru kwoty 150 zł. przez
 przewodniczącą Ochronki Panią Kie-
 lińską. -

Kasnowa Bursy polskiej, której
 przyznana została w myśl osnowy
 Listu z 11 lutego b. r. L. p. 7 subwencja
 w kwocie 150 zł. jest w rozprawie,
 że dotychczas tej kwoty nie otrzy-
 mała, wolałabym, że wobec zapowię-

1.

dni przesytki pięcioletniej przekazom
pobrałi towary żywnościowe dla
wychowanków, których, ceny nie
mają teraz ceni pokryć. -

Do przerażonego serca Jasnicy
Oświeconej Księżniczki Pauli udaję
się z całym powołaniem i prośbą
o Taszkawę nadestanie dla Kursey
polskiej przyznanej subwencji,
gdzie jest w bardzo ciężkich ra-
munkach a spetnia tak huma-
nitarnie zadanie wychowawcze
młodzieży polskiej. -

W końcu stosownie do wyrażo-
nego życzenia w Zaproszeniu Księstwa
mój przyjazd na zjazd w dniach
10. 11 kwietnia br. -

Z wyrazami wysokiego po-
szanowania

Jadwiga Jarska

Łódź 13. 3. 1926

Pomoc Głównym Dzieciom

60 25

we Lwowie

Prośba

Stawimiera Metty we Lwowie Pełczyńska k. 4
uprasza jak niżej

Swietna Dyrekcjo!

Podpisany inwalida wojenny 80% ochotnik W. P. Obrońca
Lwowa niepełna iadnej pomocy spowodowan powołaniem obcego
nie ma prosi o pomoc na utrzymanie żony i troje dzieci
porośnie wskrajnej potrzeby proszę o nadanie mu pomocy
względnie dzieciom oto synowi Eugeniuszowi lat 8 który chodzi
do kl. II i córce Adamowi lat 6. który chodzi do kl. I. szej i córce
Zabeli która uczęszcza do kl. 6^{tej} ażeby mógł otrzymać dla
dzieci ubrania i buty.

Proszę o uwzględnienie mej prośby.

Stawimiera Metta

Lwów, dnia 14. marca 1926

82/17
LWOW dn. 10. marca 1936.

250
D O K O M I T E T U

" C H I E B D Z I E C I O M "

Zarząd "Rodziny Sieroczej" zwraca się z gorącą prośbą o przyznanie subwencji dla tej instytucji, gdyż ta znajduje się w rozpaczliwym wprost położeniu. Wszystkie zasoby wyczerpane, niema czym opłacić codziennych wydatków. Bardzo pośpieszna pomoc jest koniecznie potrzebna.

Ufamy że prośba nasza będzie uwzględniona w jaknajszerszej mierze, bo potrzeba jest wielką i pilną, a Rodzina Sieroca już od bardzo dawna nie korzystała z pomocy Komitetu "Chleb dzieciom".

Z szacunkiem

Zmilia Jedyniowa
przewodnicząca

R O D Z I N A S I E R O C A

ul. Szymonowiczów 6.

Świetny Komitecie!

Podpisana wdowa po inspektorze
szkólnym mająca jeszcze troje
dzieci nieopiekowanych uprasza
o łaskawe udzielenie jednora-
nowej zapomogi dla najmłodszej
cótki (Antoniny). Zachorowała
na silny katar kiszek
i zapalenie stawów w rze pra-
wej. Jest uczennicą Kursu
Semin. i w maju ma zdać
maturę. Najbardziej zdawa
z oznaczeniem a teraz ma
zdawać za tym Kursie matura-
sem. - Leczenie tej cótki
niezbędne i płatne jej zdrowia
i sił do pracy przyczynia większe
wydatki, którym już nie
może wydatować matka mając
jeszcze dwie cótki chore,
które mogą znaleźć lekąi etc.
by móc ulżyć sobie w wydat-
kach na leczenie na co jedne
pensja wystarczyć nie może
oszczędzić się porównując się
na Przewalskiego M. Pana Pade-
Lelewskiego, który ma podobnie
zadpsianę, proszę o udzie-

zapomoga na lezenie córki.

Felicja Popowiczowa

Przesna Polska 10. III. 1926.

Do

Świętego
Komitetu

na ręce
Jm. Ciśnieckiej
Księżny Lubomirskiej
w Lwowie

Felicja Popowiczowa

uprasza jak wewnątrz

85/15

257

D o

K o m i t e t u „ C h l e b D z i e c i o m ”

w e

L w o w i e .

Zarząd Bursy rzemieślniczej im. św. Stanisława Kostki, utrzymujący około 70-ciu wychowanków w znacznej części z dobroczynności publicznej zwraca się do P.T. Komitetu z gorącą prośbą o łaskawe udzielenie subwencji pieniężnej na cele Bursy. W nadziei, że prośba zostanie pomyślnie uwzględniona, Zarząd składa z góry serdeczne „ B ó g z a p ł a ć ” !

We L w o w i e dnia 8 marca 1926 r.

S e k r e t a r z

X. Michał Damski

P r e z e s

ks. Karolina Skrzyńska

Wielmożna Pani!

Listem z dnia 11/2 br. L.p. 720 =
stałam zawiadomiona o przyz-
naniu zapomogi dla Bursy
polskiej w Łódkwi w kwocie 150 zł.
Zymczasem na odcinku przekazu
pocztowego, którym otrzymałam
powyższą kwotę, wyraźnie na-
pisano, że kwota ta przezna-
czona jest dla Ochotki pol-
skiej w Łódkwi. —

W obec tego nie wiem, które =

/.

renie z tych Towarzystw mam
wypłacić tę sumę. -

Po otrzymaniu łaskawej odpro-
wiedzi wypłacić zaraz tę kwotę,
i odnośne pokwitowanie prze-
śle. -

Łącz. wyrazu wysokiego
porozumienia

Jadwiga Jarska

Łódź 7 marca 1926

Dyrekcja Policji we Lwowie

We Lwowie dnia 28. II. 1926.

L: 5591/pr .25.



Do

Szanownego Zarządu "Stow. Opiekunczego Chleb dzieciom" Okręg. Woje. lwów.

na ręce przewodniczącego

JWP. Eleonory ks. Lubomirskiej

we Lwowie

ul. Ossolińskich 2.

Na wniesioną tu prośbę z dnia 18. listopada 1926.

Dyrekcja Policji zezwala na urządzenie zbiórki ulicznej

pod przewodnictwem w dniach 25. kwietnia i 24. X. 1926

na rzecz ~~komitetu~~ Stowarzyszenia

pod następującymi warunkami:

- I. Do zbiórki mogą być użyte tylko osoby dorosłe
- II. Uczniom i uczennicom kwestować nie wolno
- III. Osoby zajęte zbiórką zaspaktrzone być mają w odpowied- nie legitymacje wystawione przez Szanowny Zarząd.
- IV. Osoby zajęte zbiórką powinny siedzieć przy stołach we dnio
- V. Datki pieniężne mogą być wrzucane tylko do puszek zam- kniętych na klódki lub zamki i opieczelowanych piaczą- cią Towarzystwa zarządzającego zbiórkę.
- VI. Wynik zbiórki ma być podany do wiadomości władzy zezwalającej na zbiórkę w przeciągu dni osmiu.
- VII. Roczne sprawozdanie składać należy władzy upr- zorzrej

[Handwritten signature]

20

Szanowny
 Zarząd Ochotki im. Józefa Piłsudskiego
 uproszania D. Panią Annę Sobocińską
 do podjęcia kwoty 200 zł. ofiarowane przez
 Krajowy Komitet „Chleb głodnym dzieciom”
 dla lepszego doradzania 10^{tych} dzieci, które
 przechochity odwie.

Szanowny
 Zarząd

Janina Kellen-Obymarówna
 Kierowniczka

Lwów 12/II

90 11
Kwóń 17/2 26

Bo

P. J. Prozydium Romilda
, Chleb dzieciom na ręce
Jo. Ryszki Eleonory Dubowickiej

w Kwóci

Szerem wyrażony szczerą pomocą
za okazanie wpożyczenia najserdeczniej
dziękuję

Krzysztof Koleski

Lwów dnia 9 lutego 1926.

30526
91/110

Zakład Sierót im. św. Antoniego we Lwowie, ul. Kurkowa L. 39, utrzymujący 34 sierót przeważnie bez obojga rodziców w wieku 7 - 17 lat, uczniów szkolnych, walczy z powodu braku funduszy z wielkimi trudnościami finansowymi.

Z powodu wypadków wojennych stracił Zakład cały kapitał zakładowy, wynoszący w roku 1914 kwotę około 100.000 Koron austrj., a ulokowany w listach zastawnych Towarzystwa Kredytowego Ziemskiego i Banku Hipotecznego we Lwowie i pokrywa wydatki na utrzymanie Zakładu li-tylko z dobrowolnych darów społeczeństwa, przeważnie urzędników.

Ofiarność społeczna zmalała w ostatnich czasach wskutek pogorszenia się stosunków gospodarczych ludności do tego stopnia, że Zakład pomimo wprowadzenia najdalej idących oszczędności w wyżywieniu i odzianiu wychowanków, nie może podołać ciężącemu na nim zobowiązaniom i żywi poważne obawy o dalszy byt Zakładu.

Z wychowanków Zakładu w ilości 34 sierót, 27 sierót pozostaje na całkowitem utrzymaniu Zakładu, otrzymując mieszkanie, pożywienie, odzież i wszelkie książki i przybory do nauki, za pozostałe sieroty uiszczają ich opiekunowie opłaty w kwocie miesięcznej 25 zł.

Z podanych powodów zwraca się Zarząd Zakładu do Świetnej Dyrekcji z uprzejmą prośbą o przyjęcie Zakładowi z pomocą, przez przyznanie subwencji pieniężnej.

Najskromniejsza subwencja przyczyni się do utrwalenia bytu Zakładu.

Nadmieniam się, że Zakład utrzymuje kilka sierót poleconych przez Świetną Dyrekcję Komitetu.

ZA ZARZĄD ZAKŁADU SIERÓT im. św. ANTONIEGO :

Do

Świetnej Dyrekcji

Komitetu „Chleb Podługim Dzieciom”
do rąk J. W. Pani Kosińskiej Lubomirskiej

we Lwowie

ul. Asowiniskich l. 11

X M. Gzylman
Kierownik Zakładu

Jasnie Oswieconna Księżno Pani!

Ogromnie mi żal, że na posiedzeniu, które odbyło się dnia 13 b. m. mimo najszczerszej chęci być nie mogłam. - Tyle korzystam zawsze z takiego posiedzenia, dowiadując się o tak wydatnej i swojonej pracy Jasnie Oswieconej Księżnej Pani, która daje pomoc tylu nieszczęśliwym i uciskomym i powierając się, jak choć w sterownych granicach

rozwijai działalnoś na prowincji. -
 U nas jest bieda i niedra, szczególnie
 nie w obecnych tak ciężkich cza-
 sach, więc osmielam się dobrać
 podanie Zarządce tutejszej Bursy
 a gorącą prośbą do Państwa Oswie-
 ceniej Księżny Pani, by była ta-
 skawa, je uwzględnić, bo Bursa
 ta znajduje się w bardzo cięż-
 kich warunkach i nie ma fun-
 dów na pokrycie najskro-
 mniejszego utrzymania such-
 wychowanków. -

Z wyrazami bardzo wyso-
 kiego poważania pozostaje

Madriga Jarska

Łódź
 Łódź 25 stycznia 1926

Po

Pracownego Komitetu "Gadnych Dzieci"
w Warszawie.

Podpisany Zarząd "Polskiej Bursy"
w Warszawie zwraca się do Pracownego Komitetu z uprzejmą
prośbą o łaskawe udzielenie nam subwencji.

Zarząd utrzymuje 35 uczniów ukończone-
jących do cel. gimnazjum państwowego, w tej liczbie 8. bezpłacie
na 14. na urzęd. 15. w których koszty opłaca się 30 a.

Podpisane słowo dobitnie wykonują a jakimi
świadczeniami małej Powszechny Bursy, w Serce Pracowny Komit-
tet wojac państwa w naszym polonem i udzielenie nam na ten cel
pomocy pieniężnej.

Z Zarządu Koła P. P. L. w Warszawie.

Sekretarz:

Prezes:

[Handwritten signature]



[Handwritten signature]

l. 204/26

978

Towarzystwo walki z gruźlicą

we Lwowie -- ul. ~~Kościuszkowa~~ Lindego 5.

L. 88/26/N.

Lwów dn. 27 I 1926 r.

Do

Szanownego Towarzystwa " Chleb dla głodnych
dzieci " .

Osselińskich 11.

Drka Twa Walki z Gruźlicą P. Cybulska ,odwiedzając Zakład Sw. Antoniego przy ul. Kurkowej ,znalazła wielkie braki w odżywianiu dzieci i konieczność dawania im tranu. Jako przykład podamy że na 34 dzieci daje się 4 litry mleka a na każde dziecko wypada 2 \cdot 1/2 dkg tłuszczu i zupełny brak jarzyn. Braki te nie pochodzą ze złej woli Dyrekcji, lecz z braku odpowiednich funduszków .

Poczujemy się zatem do obowiązku zwrócić uwagę Szanownemu Twu na ten Zakład , który pod każdym względem jest wzerowo prowadzony i od paru lat pozostaje pod naszą lekarską opieką.

TWA WALKI Z GRUŻLICĄ.

D. Ederowicz-Cybulska.

vice pnes

Aleksander Jususkow

200 2 28 7

Do Świetnego
Komitetu „Chleb dla Głodnych”

Przełożona Prytuliska dla drobnych
sierót pod opieką św. Józefa przy ul.
Piekarskiej l. 69. udaje się z po-
korną prośbą do Świetnego Komii-
tetu „Chleb dla Głodnych” aby raczył
Łaskawie udzielić ze swoich fun-
duszów, subwencyi na cel i utrzy-
manie naszych sierotek, obecnie
jest sierót 38, a fundusze tak
się wyczerpały i obecnie jesteśmy
w krytycznym położeniu, bo nie jeste-
my w stanie dzieci wyżywić. —
Ufam że prośba ma wysłuchaną
roztanie to też z góry się serdecznie
„Bóg zapłać”

Lwów d. 3 lutego 1926 r.

S. Kutaryna Skorowak
Przełożona Prytuliska
sierót św. Józefa przy ul.
Piekarskiej l. 69.



NA CZELNIK
SĄDU POWIATOWEGO
W ŁOPATYNIE

dnia 27. stycznia 1926

Prez. 65
26/26

996

L w ó w - O s s o l i n e u m
K o m i t e t "Chleb Głodnym Dzieciom"
ad pismo L.200/24.

przesyłam następujące marki (pieniądze) :

3 szt. a 100 Mkp.	300 Mkp.
4 " a 1000 "	4000 "
3 " a 10.000 "	30.000 "
3 " a 50.000 "	150.000 "
1 " a 100.000 "	100.000 "
2 " a 250.000 "	500.000 "
4 " a 500.000"	2,000.000 "
4 " a 1,000.000"	4,000.000 "
6 " a 5,000.000"	30,000.000 "
razem 30 szt. banknotów na kwotę	36,784.300 "

jako nie podjęte do różnych spraw karnych. —

[Handwritten signature]

1023

Laręć ochronki Polkiej pod wezw. Sr. Teresy od Dzieciątka Jezus
w Łódzku, dn. 18 grudnia 1925.

Do

P. J. Stowarzyszenia Opiekunskiego „Chleb Dzieciom”

w) Łódź.

Szczegółowe w patrzonym rachunku z Towarzystwa ochronki sub-
wencji w kwocie 200 zł. dziecięcej st., którą otrzymałam z rąk Staro-
sty, pp. Pana Incepcytawa Zielinskiego w czerwcu 1925, donoszę, co
następuje:

Ochronka w Łódzku powstała w myśl testamentu sp. Marii
Kamberskiej w domu, przez nią na ten cel zapisanym, po spó-
miniu tegoż przez Siostrę Binę Włodową Brajn. - Remont br-
dyndu i bardzo przemyślane urządzenie wnętrza, pochonego sumy,
jakich Laręć nie miał, więc musiał walczyć tego racjonalnej sztuki. -
Korzystając jednak wyżytko, aby tylko patrzeć radzade urochomic.

Jak dalece potrzeba było tej dobroczynnej instytucji w naszym
godzie, niech będzie ~~dobrym~~ fakt, że ochronka przegarnęła 18 dzieci
na state i nieroty, bzd tej b. biedne.!, a 20 przychodnich, razem 38.

Przegarnięte na state, są to dzieci tak biedne i przedmiacie, że
należałoby je otoczyć jeszcze bardziej troskliwą opieką, a której ochro-
nka tak im nie może, nie mając poiem jeszcze ani toisek, ani po-
sielki, ponieważ je na noc po domach przywołanych, co iadru,
mieszka wkaraniem nie jest. - Kamarki, w jakich dzieci te
spędzają noc, w wysokim stopniu niehygieniczne, tamują
pośród dzieci - karyzmy, co spotyka też niemię na noc-
nej drodze. -

Wdzięczność w miarę wptywających funduszy i zapomóg już
wiele na tem polu działa. - Dlatego też, kładąc z podzię-
kowaniem obrot wdzięcznej paliszkę, proszę się równocześ-
nie z wyprawną prośbą, aby i w przyszłości naszą ochronę
daleką opieką iankaisie otaczano i o naszych najbiedniej-
szych dzieciach pamiętano. -

W Żółtowie 18 grudnia 1925.

Siostra Cecylja Seidlova
paratożona Zyrom. S. J. Felicjanek
w Żółtowie.

Rachunek

z subwencji 200 zł udzielanej 29 maja 1925 r. L 247
 przez S. J. Stowarzyszenie Opiekunki Chleba Dzieciom Okręg.
 Wojew. Łowickiego, ochronce pod kierownictwem
 S. Teresy od Dzieciątka Jezus. -

masło wiecianej	10 kg	u 52 gr	=	5.20 zł
jabłonej	10 "	u 50 "		5. -
pekarzów	8 "	" 35 "		2.80 "
fermiowej	8 "	" 35 "		2.80
ryżu	15 "	" 86 "		12.30
soli	8 "	u 25 "		2. -
makii żytniej i pszennej	56 kg			25.20
stominy	25 kg	u 3 zł	= 3.50 zł.	82.50
mleku	50 l	u 18 gr	=	9. -
2 garnki do gotowania				8. -
drewno surowe				30. -
inne wydatki				15.20
razem:				<u>200.00</u>

W Łelbnie dnia 18. XII. 1925

S. Felicjancki



Ofide
 2 Oświęcowa Koźmi
 Pawi:

Irosze wybaczyć mej śmiłości
 że się śmieciem naprzykować tak.
 Smutna mnie ale smutna kruszość.
 Jest to jeszcze jedni gorcyk dołaus
 do jednego już prawie kielicha
 gorcyku. - Gdybym była sama
 kruszośćabym wszystko w pokone
 była o nic nie prosit. Lech
 pones drzeci smutne krusit
 tyle upokorenia i exultacii

w sieczcejsiu pomocy.

Chwilowe nieuczucie, Kłaski są
niekiedy z porównaniem z długolotami
chorobą a to i dziecka i szatki.

Pracując cicho, wrok jej potem
zdrowie i życie zagrożone popadła
w ruinę. Borykaniem się z losem
odmawiając sobie wysiłku - byle
to drzeć wstawać a ja dacie
wykładać i był im wabersie -
czyj. Zarby mioty był wabersie -
cromy gdyby nie wojna a jony an
te choroby. Rok jeszcze do ukoni -
cienda z k. Kret Decenta, alle
corbat Bóg i na mnie choroby
która uniewolorda wszystko.
Zustając lepiej aby przez ulogę
sobie i spacił dług wacizguży
w Kuracji z Kalibadrie preriez -
bram się i dostanę grype
i zapalenie płuc. Tymczasem

wskazuje także; brasków i ataki
 kamienia żółciowego występują. I był
 bardzo źle. ^{Do} gromy pod dach, apopleksja
 wydarł. ostrodm groza nie Kuchem
 Faciszka ale brasko na zewnątrz.
 Lecz gromy Pwia drwiąt mnie pro
 6 fgg. lenusa. Dypant ale jerecie
 baidur ewyproca. W Kromu postaw
 do szkoty po ferjich a ie nie była
 klasa otwory brask opalana zdmur
 było i znów wrócić grupa. ^{Do}
 znów Kwi leop. Gorgulu, Kwid,
 chrypke i gardło. I przytem
 wielkie porzucenie w Kamrenie
 żółciowe. A tu i cicha ta chore
 zacięda yedro w lechop, i ted
 me grype. I uprost te choroby
 bei Kwiea i w guscy radumka
 srukad nie mwina i ropacz
 ogarnie w płożeniu bei wypscia i
 Lidy opamomaz xupetnie. 5 lekant
 palkup, w siebie nie leop cicha

to nas choslovo vstaje Trnava gnoj
dycim ale sit nie dda! - Podstav
v valubie ale ie pucis nie spiacove
davaa vze vydav do Ministerstva
i Rój nie Rody gnoj die i cy nie odmi
wog! - Osmilam si vze v vcellovej
jednobic udad sa do sveta J. Oss. Trnava
Oasi o shrilova gnoj. Vzem, ie to
jst mienoslove, bo te datti moze
byd tyto ofdarovane de dvoce mstny
in ochrodni do, ale morely sa jedni doto
jst v reku vevym drozli J. Oss. Trnava
Oasi de tej chovej vrti dnt mstny a ope
moze dnt gorycely me m jhorly
be jecere bol v stovach idet covpau
ie jst nie m mstli vste a dorej
i mjez sa bader a tu chorrad vte
vltis dnto be sponsjovny; a led dnto
msto, be mci ot smierc meta vze vlym
vtedy vrted v drcdm! Oby sa chis m tu
vte vprstovad, by te dnt skovny nally.
Jest vze imdem uprond jest mvlony J. Oss
v stovch de prouk a Oss v zrodni vltrodm
J. Oss. Trnava Oasi o v gnoj v gnoj b d
v vze v vrdiz vnege.

z najobvym vscumkiam
vze v dnt dnt
Prezma Solka 12.1.1926. Felije Popowdovava

Stow. Op. Chleb Dzieciom"
Zarząd Główny
Krakowskie Przedmieście 15.

Warszawa dn. 15/I.26.

104 58

L.Dz.81.

W odpowiedzi na pismo z dn. 30/XII.25.
przesyłamy upoważnienie do prowadzenia dalej pracy w myśl Statutu
Stowarzyszenia Opiekuńczego "Chleb Dzieciom"

I załącznik



Z poważaniem

Przewodnicząca

Josepwa Potome

Lwów, № 126/25

dnia 29. grudnia 1925

Do

Pracownego Stowarzyszenia Oficjalnego

= Chleb Decyzjom =

na Inwencje

Pracowni Bury
zobowiązuje 29/12 1925
Pracowni

Pracownicy uprzejmie w przesłanej
formie proszą o uwzględnienie podawanej przez nich
nazwy firmy Tadeusza Śliwy w kwestii 100 zł
przeznaczony na świadczenie Opiekunów Bury
Gumowickiej z wyłączeniem tej kwoty.

Wpół informacji zatytułowanej w Opiekunów
Bury - wypracował Tadeusz Śliwa za-
wzięcia się na wypracowanie - wypracował na III roku
kwalifikacji w zawodzie Państwowym
szkole praktycznej. Połepę w nauce roku
dobrze zdał na pierwszej konferencji nie był
wypracowany a na drugiej tylko z technologicznej
do większej ilości.

Opiekunów na obywateli wypracowanej
w pracowni firmie z 28 września br.
Pracownicy o uwzględnienie dla nazwy firmy
Tadeusza Śliwy - w celu podawanej przez
innymi firmami w celu podawanej przez

podu februario.

Facultatem noster facit vobis
genui na pro presentissimo Rely
sij Dr. M. Tadeusz Sarny, filius
vobis na Szwarcie nr. Pulewskiego 13
Ad singulum quilibet

M. Glauke

Facultatem
presentis.



107
✓

Odpis.

STAROSTWO w LUBACZOWIE

L. 6209/1 Urządwo lwowski

Lubaczów dnia 17/II 1925

Do

JW Pana Karola Borwica

Przedsa Dyrekcji Koleji p.

we L w o w i e

Równocześnie przesyłam przekazem pocztowym na rzecz Komitetu
"Chleb Głodnym dzieciom" zebrałą tu gotówkę 30 zł. po potrące-
niu porta.

Starosta /-/ Dychdalewicz
w.r.

Udzielam

J.W. Księżnej Eleonory Lubomirskiej

we Lwowie
Ussolineum

uprzejmie do wiadomości.

Starosta

Lwów, d. 22. 12. 1925. 108

Jasnie Osobionej Królowej Pani
i wszystkim Piesaczym Etatkom Komitetu

„Głodnym Dzieciom”

Składam najserdeczniejsze życzenia Wszystkich Świętów
i Nowego Roku - Niech Boga Dziecina błogostawi i w
nagrodę za Też panie o sierotach - wszystkie Też życzenia
spełni i dwoje pociechy w sercu Też slege!

Z najgłębszym szacunkiem

S. Maria Karłińska
Zakład sierót św. Karolinowa.

Гаванса

Томского

8/II. 1926

Документ прехрищенія

Nr.

Zarząd dóbr

Fol. księgi członków

Fol. księgi wkładek

Dokument ubezpieczenia

mocą którego stwierdza się podwójnie, raz ważnie, ze strony Zastępczego funduszu emerytalnego Ks. Lubomirskich we Lwowie i ze strony podpisanego

..... że na podstawie umowy służbowej, zawartej między Zarządem dóbr w

a p. i na podstawie sta-

tutu funduszu emerytalnego dla urzędników dóbr i zakładów przemysłowych Ks. Andrzeja

i Ks. Eleonory Lubomirskich, zatwierdzonego po myśli § 67. ust. z 16/12 1906 Dz. u. p.

Nr. 1. ex 1907 przez c. k. Namiestnictwo do L. XV D. ²⁰²⁶/₉/09 zawartą została umowa za-

stępca o ubezpieczenie po myśli § 64. i 66. ustęp ostatni ustawy z dnia 16/12 Dz. p. p.

Nr. 1. ex 1907, a to w zasadach tą ustawą (powołanym wyżej statutem) określonych z tem,

że ubezpieczenie rozpoczyna się od dnia

Pobory służbowe ubezpieczonego, urzędnika obliczone po myśli § 7. statutu (§ 3. ustawy pensyjnej) za rok 19..... ustalone zostały na kwotę Kor. słownie

..... wobec czego roczna wkładka wynosi

w myśl § 5. statutu (§ 33. ustawy pensyjnej) Koron słownie

..... z czego na urzędnika przypada

kwota słownie

która z jego poborów ściągana będzie w ratach z góry po

koron

Prawdziwość powyższego dokumentu poświadczają strony obie własnoręcznym podpisem.

..... dnia 19.....

Podpis urzędnika ubezpieczonego :

Podpis i pieczęć Zarządu funduszu :

111

O B L I C Z E N I E

Z"Zabawy Tańczącej"na cele dobroczynne

dn 8./11.1926.

Dochody	Rozchody
złp. 1330.00 Wstępy	
" 456.30 Bufet	
2 374.90 Wino	
" 301.00 Datki od różnych osób	
" 14.60 2 dolary zmienione	
	Muzyka złp. 135.00
	Znaczki na zaproszenia " 14.50
	Ananas do bowli " 14.00
	Kwitaryusze " 1.30
	Bloczki i koperty " 6.50
	ołówek " 0.30
	4 1/2 kg kiełbasy " 14.50
	50 bułek " 2.50
	8 chlebów " 3.36
	Torba papierowa szpilki napiwek 1.50
	Wypożyczenie porcel.Bartosz " 96.20
	Mandarynki i cytryny " 40.20
	Wynajęcie sali w kasynie .. " 200.00
	Służba/11 osób/..... " 110.00
	Herbata " 3.00
	3 bułki na kanapki " 1.80
	1/4 lit. spirytusu " 2.30
	18 flaszek wina Fongravey . " 90.00
	1 flaszka szampana " 13.50
	Drukarnia za zaproszenia .. " 16.00
	<u>Saldo " 1710.34</u>
złp. 2476.80	złp.2476.80

Datki różnych osób

p. Bogdanowiczowa złp. 7.00	
pp. Zakrzewscy 14.00	
pp. Abrahamowiczowie ... 20.00	
Hr. Marya Zamoyska 20.00	
Hr. Zygm. Zamoyska 25.00	
Hr. Szeptyccy 30.00	
p. Bienkowska 10.00	
Hr. Baworowski 25.00	
pp. Skrzyńscy St. 30.00	
Hr. Piotr Czosnowski 100.00	
p. St. Rybicki 10.00	
Ks. Sewer. Sapieżyna 10.00	
	<u>złp. 301.00</u>

Z polecenia Krystyny Lebowiskiej

posyłam 1 tort
5 flaszek bowli



Jarochowska

15./II. 26.

Z prośbą o wzięcie
otrzymanemu Helena Lewicka 15/II 1926.-

U
U
Japanese
Paparrows.
Hotel George
6 to
look.

114

PODPISANY KOMITET

MA ZASZCZYT ZAPROSIĆ

JWP.

NA WIECZÓR TAŃCUJĄCY NA CELE DOBROCZYNNE
W SALACH KASYNA NARODOWEGO ~~W WY~~ 8-GO LUTEGO O 9-TEJ WIECZÓR

E. Lubomirska
Przewodnicząca

Badeniowa
Boguszowa
Bog. Bieńkowska
Stan. Bieńkowska
Brandysowa
Ludg. Garapichowa

Wład. Garapichowa
Groerowa
Gubrynowiczowa
Halbanowa
Heydlowa
Kłosowska
Kownacka

Krunzensternowa
Łosiowa
Mycielska
Pomiankowska
Pieracka
Rostworowska
Skarbkowa

Smoleńska
Staryńska
Starzeńska
Sulimirska
Szujska
Tarnowska
Teodorowiczowa
Zamoyska

WSTĘPY 7 zł.— RODZINA (3 OSOBY) 17 zł.— AKAD. I WOJSK. 3 zł.— STRÓJ WIZYTOWY.

WIECZÓR 114

4

ul. Badenich 12

8/2 poniedziałek

Asztama (Księżna)

Przepraszam, bardzo nie
na rece Księżnej osmiciłam
się przestać 14 stp. jako
wstęp za bilety na dzisiejsze
wieczór. Nasza córka prze-
żebita się w sobotę na
wieczórke i dziś's tego po-
wodu nie możemy wie-

leży być. —

Tęż czem proszę przy-
jąć odemnie wiele uprzej-
mych wyrazów

Janina Gadkowska

Dotychczas z miesięcznem
odpłatem do Waszemu,

3/

117

ABRAHAMOWICZOWIE

Z hurtajkomannom na Tashkane
zaproszenie na wieczór samyjacy
jubilo w saliin nowoforems.

7. 2. 1926.

W

Fr. ZAMOYSKI

Lwów-dnia 10. 2. 1926.-

Administracja.
Lwów-Mochnackiego 19.

Jaśnie Oświecona
Księżna Eleonora Lubomirska

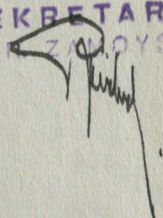
L w ó w .

Osolineum.

Z polecenia Pani Marji hr. Zamoyskiej, która
wczoraj wyjechała na kilka dni na Wołyń, posyłamy Z. 20.-
na cele związane z odbytym w dniu 8.bm. balem . -

Z wysokim poważaniem

SEKRETARJAT
FR. HR. ZAMOYSKIEGO.



8 /

119

Jerry

~~LE COMTE GEORGES BAWOROWSKI~~

25 25

Wim przyjacielu 120
Wznowmy Acty na cel
dobroczynny na ktore
wspoly wal przy uradowy
Stare Stellera Pierm
przyjacielu Praros Miodkiej
Orsi i napytobnego uraumania

Stefan Merym
dwa ⁹ 1926

Zuszurowowi rzecki kasy cotejz 121
i dlo gtohych dziei 11 12 13 14 15 16 17 18 19 20 21 22 23 24 25 26 27 28 29 30 31 32 33 34 35 36 37 38 39 40 41 42 43 44 45 46 47 48 49 50 51 52 53 54 55 56 57 58 59 60 61 62 63 64 65 66 67 68 69 70 71 72 73 74 75 76 77 78 79 80 81 82 83 84 85 86 87 88 89 90 91 92 93 94 95 96 97 98 99 100

10/

Piotr Czosnowski

2 II 926 -

Mickiewicza 24

11.

122

STANISŁAW RYBICKI

poznała sobie przesłać na ręce Wacława Księ-
-życy Mości drobny kwiat, na cel dobroczynny.
z okazji wroczajnego balu w Kasynie Ma-
-rodowem, w którym niestety nie mógł

взвѣдѣніи и долгу почитанію за
дѣланіе офарнаго дѣла за Карты, Honorarium
на Балъ Сотуиконъ

123

3

1 flaszke srampane
50 stotn rezista

124
7

Reine Submarine

to find us

125
4

Diaria Franensie
Mortuorum do Stato

M. Bickmore

126

8

2 flanks biates
franciskis

M. Pomiczkowski

2 flaszki białej
francuskiej

W. Pomiankowski

128
5

5 flaszek francuskiego
Cheriotto do Stoku

M. B. B. B. B.

129

6

5 flaszek wina
francuskiego białego

M. Bieńkowski

Datyno
10 fl. Cereonego of her
a 3 25.

30 fl. biatyo - engraving
a 5 25.

8/2 26

Guboles

8/5 926 Karyna Strodony

131
23

Potworokom odbr
2 skrzyni z 48 butelkami
(1/2) saupana od
formy Potm
w domu Strodony

N^o 001240 *

Lieferschein

dla odbiorcy
W. P.

Lwów, dnia 13²

192

Div.

Otrzymał z browaru Lwowskiego Towarzystwa Akcyjnego Browarów.

piwo z gatunku	w beczkach o pojemności				hl.	przez tegoż woźnicę
	$\frac{2}{1}$	$\frac{1}{1}$	$\frac{1}{2}$	$\frac{1}{4}$		
Wystałe						
Eksportowe						
Bawarskie						
Imperial						
RAZEM						

LWOWSKIE
Towarzystwo akcyjne
BROWARÓW

Podpis odbiorcy:

Ułożył S. Reitman Naśladownictwo zastrzeżone.

Drukarnia E. Schläfrig Lwów.

Wygodzone beczki

muszą być w ciągu dwóch tygodni od dnia poboru piwa licząc, w stanie niezamienionym i nieuszkodzonym zwrócone. Za uszkodzenie należy nam się zwrot kosztów naprawy. Beczki stanowią naszą niesprzedajną własność w zamian których beczek obcych nie przyjmujemy.

1 Złp.drób	kolor żółty
50 gr.	mięso, lody, ^{owocowy} mandarynki	" czerwony
40 gr.	ciasta, pączki, kawa, kompot	" zielony
30 gr.	barszcz, herbata, kanapki, 3 papierosy	" lila
20 gr.	sałata, ses , lemonjady ^{3 papierosy}	" biały
Bowla	1.50) kolor
Wino...kieliszek	1 Złp.,) niebieski.
	flaszka 8Z.)	

1 Złt.Drób kolor żółty

50 gr.mięso, lody, ^{kompoty} mandarynki " -----
czerwony

40 gr.ciasta, pączki, kawa, ~~kompoty~~ " -----
zielony

30 gr.barszcz, herbata, ^{lemonjada} ~~kanapki~~ " -----
~~3 papirosy~~ lila

20 gr.sałata, ~~ssa~~, ^{kanapki} ~~lemonjady~~ " -----
^{3 papirosy} biały

Bowla ^{1.50})

Wino.....kieliszek 1 Złt.) kolor

"flaszka 8 ") niebieski.

Konserve physiatr:

Portwein	4
Cidre	2
Termenth	2
Tokay	2
Burgunder	2

HURTOWNIA
Spirytusu Monopolowego
Lwów, ul. Grodecka 2 b.

Cennik

win owocowych krajowych

7/10	Madeira.....	Zł.	3	gr.50
7/10	Portwein czerw.....	"	3	" 50
7/10	" krajowy	"	2	" 30
7/10	Vermuth	"	3	" 30
5/10	Tokaj	"	3	" 30
7/10	Burgunder	"	2	" 80
7/10	Malaga	"	3	" 50
7/10	Cidre	"	1	" 40
35/100	"	"		" 90

We Lwowie.dnia 5.lutego 1926r.

HURTOWNIA
Spirytusu Monopolowego
Lwów, ul. Grodecka 2 b.

L. Niziar

Gennik

win owocowych krajowych

35/100	"	"	30
7/10	Cidre	"	1 " 40
7/10	Malaga	"	3 " 50
7/10	Burgunder	"	2 " 80
5/10	Tokaj	"	3 " 30
7/10	Vermuth	"	3 " 30
7/10	"	"	2 " 30
7/10	Portwein czerw.	"	3 " 50
7/10	Madeira	"	3 gr. 50

We Lwowie dnia 5. Lutego 1926r.

FÉLIX POTIN

SOCIÉTÉ ANONYME

PARIS (19^e)

131, RUE DE FLANDRE.

GENERALNE ZASTĘPSTWO NA POLSKĘ I W. M. GDAŃSK

„POLSKI TOWAR“

Handl.-Przem. Ska. z o. o.

We Lwowie, ul. Kopernika 9.

TELEFON 8-96 i 48-31.

Adres telegraf.: TOWPOL - LWÓW.

137
Lwów, dnia 8. lutego 1926r.

Ko/F.

Jaśnie Oświecona Księżna

Eleonora Lubomirska

Przewodnicząca Komitetu Balu w Kasynie Narodowym

we Lwowie.

Stosownie do łaskawej danego nam przez J.O.Ks. zlecenia, przesyłamy 48 flaszek / $\frac{1}{2}$ but./ wina szampańskiego firmy Felix Potin w Paryżu w komis na Bal dzisiejszy.

Cena flaszki wynosi Zł.13,50.

Po otrzymaniu wiadomości, ile flaszek zostało sprzedanych, wystawimy fakturę, a pozostałe, prosimy nam zwrócić.

O łaskawę rozliczenie będziemy prosić w najbliższych dniach. Przy tej sposobności pozwalamy sobie zwrócić uwagę, że wdzięczni będziemy, gdy Komitet Balu nie będzie stawiał zbyt wygórowanych cen, co utrudnia znacznie sprzedaż wina.

Na ręce Pani Władysławowej Garapichowej wysłaliśmy skromny datek na cel dobroczynny dzisiejszego Balu.

Raz jeszcze dziękując za łaskawą pamięć, polecamy się zawsze chętnie do usług J.O. Księżny Pani

z wysokim poważaniem

Mieczysław
Generalne zastępstwo na Polskę i Gdańsk
FIRMY
FELIX POTIN-Societe anonyme-PARIS

2

139

F. KRAWJAŃSKI I S-KA

Właściciele:

F. KRAWJAŃSKI & S. CZOŁOWSKI

SKŁAD PAPIERU, PRZĘBORÓW

DO PISANIA I RYSOWANIA

WE LWOWIE, PL. MARJACKI 8.

TELEFON 28-66.

Konto Poczt. K. O. 141.486.

Lwów, 10. II. 1926.

Rachunek dla *P. T. Kosciotł-Labary*
Plac. Na cele Publicz. - Lwów

Płatny i zaskarżalny we Lwowie.

za 400 kopert i bloетки
numerowane

13.70
7.80
<hr/>
4.6.50

opina

4.6.50

z pismokostiumu
rysuwanym

F. KRAWJAŃSKI I S-KA

25	75	125	175	225	275	325	375	425	475	525	575	625	675	725	775
26	76	126	176	226	276	326	376	426	476	526	576	626	676	726	776
27	77	127	177	227	277	327	377	427	477	527	577	627	677	727	777
28	78	128	178	228	278	328	378	428	478	528	578	628	678	728	778
29	79	129	179	229	279	329	379	429	479	529	579	629	679	729	779
30	80	130	180	230	280	330	380	430	480	530	580	630	680	730	780
31	81	131	181	231	281	331	381	431	481	531	581	631	681	731	781
32	82	132	182	232	282	332	382	432	482	532	582	632	682	732	782
33	83	133	183	233	283	333	383	433	483	533	583	633	683	733	783
34	84	134	184	234	284	334	384	434	484	534	584	634	684	734	784
35	85	135	185	235	285	335	385	435	485	535	585	635	685	735	785
36	86	136	186	236	286	336	386	436	486	536	586	636	686	736	786
37	87	137	187	237	287	337	387	437	487	537	587	637	687	737	787
38	88	138	188	238	288	338	388	438	488	538	588	638	688	738	788
39	89	139	189	239	289	339	389	439	489	539	589	639	689	739	789
40	90	140	190	240	290	340	390	440	490	540	590	640	690	740	790
41	91	141	191	241	291	341	391	441	491	541	591	641	691	741	791
42	92	142	192	242	292	342	392	442	492	542	592	642	692	742	792
43	93	143	193	243	293	343	393	443	493	543	593	643	693	743	793
44	94	144	194	244	294	344	394	444	494	544	594	644	694	744	794
45	95	145	195	245	295	345	395	445	495	545	595	645	695	745	795
46	96	146	196	246	296	346	396	446	496	546	596	646	696	746	796
47	97	147	197	247	297	347	397	447	497	547	597	647	697	747	797
48	98	148	198	248	298	348	398	448	498	548	598	648	698	748	798
49	99	149	199	249	299	349	399	449	499	549	599	649	699	749	799
50	100	150	200	250	300	350	400	450	500	550	600	650	700	750	800

3.

Lwów dnia 10/2

190
1926

NOTA

Właśc. ks. Lubomirski

	in	szkie ^h
Lubomirski		
Kuchnia		
	szkie ^h	8765
	Brahi	855
		<hr/>
	szkie ^h	9620

ZAPŁACONO. 10/2 1926
Kuchnia

NAJSTARSZY MAGAZYN WE LWOWIE.

Założony w roku 1865.

ARTUR BARTOSZ

róg ulicy Kopernika 2. naprzeciw apteki Mikolascha.

Największy wybór nowości!!

Porcelany, szkła srebra „Christofle“ i Samowarów Tusk.

poleca na wyprawy ślubne i podarki okolicznościowe gustowne i praktyczne:

Serwisy porcelanowe, stołowe do herbat i czarnej kawy od K 11 - do K 500-

Szkło francuskie, angielskie i czeskie w przeróżnych fasonach od K 5- na 12 osób do K 500-

Garnitury do umywalni porcelanowe angielskie i majolik. od K 10- do K 100-

Stoliki marmurowe, żelazne i mosiężne od K 7- do K 200-

Filiżanki do herbaty i kawy od 50 hal. do K 10-

Cukierniczki kryształowe z chińskiego srebra od K 1-50 do K 50-

Garnitury na likier, piwo i wino od K 2- do K 50-

Garnitury na ocet, oliwę różne od K 2-, 2 50, 3- do K 50-

Tace drewniane, blaszane, nikłowe, majolikowe i z chińskiego srebra od 50 h. do K 60- Koszyczki na bułki i bilety w wielkim wyborze od K 1-50 do 50'-.

Garnitury na lody, kompoty i konfitury od K 6.- do 50'-.

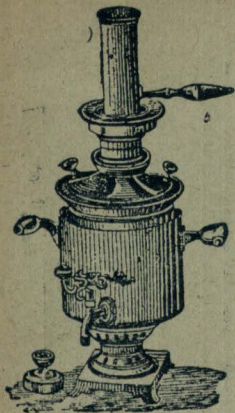
Żardinery i flakony na kwiaty, weneckie i z porcelany francuskiej od 20 h. do K 100'-.

Noże szwedzkie, angielskie i amerykańskie pićczkowe. Nożyczki deserowe do ciast i owoców. Etażerki i kosze z chińskiego srebra, kryształu i majoliki.

- - Wzory serwisów na żądanie do dyspozycji. - -

Fabryczny skład mebli żelaznych i pokojowych.

Wielka wypożyczalnia porcelany, szkła, srebra chińskiego na wieczorki, wesela i t. p.



1911

ubito

10 szklarek

2 literatek

1 talerzyk do lodow

1 filiżanka

3 kieliszki

142

Fota

2 skrypcie mawdrynek
a 2 39. = 78

8/11 Rb. 100 cytryn 10 ct

MAURZY SCHWARZ

Pl. Gotuchowski

Flodornicuz

Spnedano

100 mandarynek

Dal Gublański

za 47.80

Leeryny myrny gielkajiego 143
skamuku

HRuby —
serw. 120000

WŁADYSŁAW PRZYBYŚLAWSKI

2040 up dobow
crown

P. II. 25

Lestana Pui!

B. dziękuję za propozycję ułożenia
bowl - donosimy, że nie reperetu -
jemy na wstępie bowl.

Nierozumiem czy tuie należą ci się
mandarynki. Jeśli były mo-
line, prosimy o dostarczenie tych
do Kangua, jeśli nie, prosimy
o telefoniczną wiadomość [136] -
czy mamy ponie przysłać.

144

RACHUNEK

dla Komitetu Zabawy tancującej w salach Kasyna Narod.

w dn. 8./II.1926.

Wynajęcie sali	200.--
18 flaszek wina Fongravey po 5 złp.....	90.--
3 bułki na kanapki	1.80
herbata	3.--
1/4 lit. Bon gout	2.30
służbie	<u>110.--</u>
razem	złp..407.10

Lwów, dn. 10./II.1926.

Sekretarjat Kasyna Narodowego

Lwowie

Stacchini

4

5/

145

2 Kasyno norwowege
obrymieniem wrot 47 1/2 bedelen
rozumiana eror za jolney
2 leib 28 13.50

L 9/12926 Klings

6

146

DRUKARNIA ZAKŁADU NAR. IM. OSSOLIŃSKICH

RACHUNEK W P. K. O. Nr. 141.599.

WE LWOWIE

TELEFON Nr. 168.

Lwów, dnia 5 lutego 1926.

RACHUNEK

Dla Wielmożn Szan. Komitet zabawowy na cele dobroczynne na ręce J. Pani J. Jarochońskiej

L w ó w .

Wykonując łaskawe zlecenie z dnia 1926 wystaliśmy na rachunek i niebezpieczeństwo WP za które należne nam Zł. 26 gr. -- prosimy niezwłocznie wyrównać.

Z poważaniem

DRUKARNIA
ZAKŁADU NAR. IM. OSSOLIŃSKICH

Rachunek niniejszy jest płatny i zaskarżalny we Lwowie.

		Zł.	gr.	Zł.	gr.
W/46	400 zaproszeń na 8 lutego b.r.				
	układ, druk i karten			20	--
	ob 20% rabatu			4	--
	Do wyromiowania			16	--
				<u>40</u>	<u>--</u>



Lwów dn. 11/2 1926
J. Jarochoński

Reklamacje uwzględniamy tylko w ciągu 8 dni po odbiorze przesyłki.

Po terminie płatności liczymy 2% miesięcznie.

Za wpłaty nieuskuteczniane wprost do naszej kasy za poświadczeniem firmowym, odpowiedzialnym jest nadawca.

Lwów 1/II 1926 147

Z podziękowaniem za postępowanie
odbiór i obstaranie, chleb dzieciom
reszte i bufetu podwójnemu w hotelu
George.

Wieronierka

Wincenta Sawinska

DOM SIĘROT
Kościelny plac 11, P. MARI
WŁÓDZISZ

PODPISANY KOMITET

MA ZASZCZYT ZAPROSIĆ

JWP. *Anna Matauscka*

NA WIECZÓR TAŃCUJĄCY NA CELE DOBROCZYNNE
W SALACH KASYNA NARODOWEGO 8-GO LUTEGO O 9-TEJ WIECZÓR

E. Lubomirska

Przewodnicząca

Badeniowa

Boguszowa

Bog. Bieńkowska

Stan. Bieńkowska

Brandysowa

Ludg. Garapichowa

Wład. Garapichowa

Groerowa

Gubrynowiczowa

Halbanowa

Heydlowa

Kłosowska

Kownacka

Krunzensternowa

Łosiowa

Mycielska

Pomiankowska

Pieracka

Rostworowska

Skarbkowa

Smoleńska

Starzyńska

Starzeńska

Sulimirska

Szujska

Tarnowska

Teodorowiczowa

Zamoyska

WSTĘPY 7 zł. — RODZINA (3 OSOBY) 17 zł. — AKAD. I WOJSK. 3 zł. — STRÓJ WIECZOROWY.

Odbiorę
~~od~~

148

przewidywki od
p. Paparowej

4 $\frac{1}{4}$ torta

22 porzków

taca z ciastkami

taca z mięsem

1 kg cukru

Jawochowska
Potwierdzenie odbioru

9./II.26. Młaminster
Przewidywki Odbioru S.

p. Roman Szolara
p. Stanisław Francisek

149

Janiewicz ogrodnik

podjęmy się dostarczyć
8. lutego do Kasywa Narod.

mi. Kiewina na Łabce

tańcysego kwiatów w

powis ~~w ilosci~~ z tem

robowożaraniem, z me

szkodane kwiaty z powro-

tem odbioru. sprzedawac osobno

me beds. hyacenty po 3 rtp

tulipany po 2 "

narcyzy po 1.50

by po 2 i po 3 rtp.

4./II.26.

Jerochowska

Jermaszewicz Szolara

Wegulowan
na weypan
ben nyakun
Bulakwesi
Papa Cate

Jawo chawaka

Rok założenia 1880.

IMPORT HERBATY, KAWY,
KAKAO i WINA

EDMUND RIEDL

WE LWOWIE, UL. RUTOWSKIEGO 3,
FILJA UL. GRODECKA 74.

Telefon 4 — 12
Filja 16 — 72.

Adres telegr.
EDMUND RIEDL Lwów.

CENNIK



Herbata:

Cejlońska (angielska).

	Zł.	gr.
Orange Pekoe za 1 kg.	24	-
Darjeeling " "	28	-
Gonar " "	26	-
Flovery Orange Pekoe . " "	27	-
Melange do Londres . " "	30	-
<i>Superior</i>	35	-

Chińska.

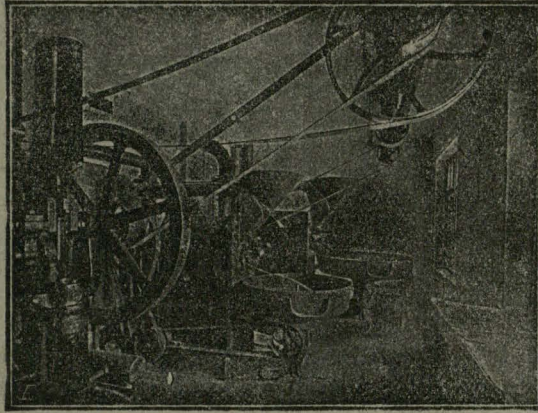
Moning za 1 kg.	19	-
Congo czarna " "	21	-
Souchong " "	27	-
Kaysow " "	30	-
Wysiewki z najl. herbat " "	24	-

Skład herbaty znajduje się w oddzielnym lokalu, aby tym sposobem ochronić ją od wyziewów i zapachów innych towarów.

Herbaty nie pakuję w drogie kartonowe pudełka i ozdobne kolorowe papiery, które nie dobroci, ale tylko wyższą cenę herbacie przysparzają; sprzedają dobrą herbatę, pakowaną w skromnych i tanich kartonach.

Uwaga: Herbata, przezemnie polecana, naciąga znakomicie, a smakiem i zapachem zadawalnia najwybredniejszych amatorów. — Przy przyrządzaniu herbaty należy przestrzegać pewnych ostrożności, a mianowicie: używać wody miękkiej, zaś w braku tejże poprzednio przegotowanej, a przynajmniej nie świeżo czerpanej ze studni, ale kilka godzin w pokoju ustalej. — Woda musi wrzeć, a czajnik powinien być pierwej należycie ogrzany. — Herbata musi być ukropem zaparzona. Herbatę należy przechowywać w puszkach hermetycznie zamkniętych.

Z handlu EDMUNDA RIEDLA, we Lwowie, Rutowskiego 3.



KAWA PALONA

codziennie świeżo!

Kawa palona na maszynach najnowszego systemu, posiada następujące zalety:

Zachowuje znakomity zapach, czysty delikatny smak, największą wydatność, z tej przyczyny znacznie tańsza w użyciu aniżeli kawy palone w inny sposób.

KAWA PALONA


		Zł.	gr
Melange Nr.	I.	9	60
" "	II.	11	20
" "	III.	12	40
" "	IV.	15	20
" "	V.	16	80

Zamowienia z prowincji wysyła się odwrotną pocztą.

Ceny podlegają zmianie.

Z handlu EDMUNDA RIEDLA we Lwowie, Rutowskiego 3.

Różne artykuły.

	Zł.	gr.
ŚLIWKI bośniackie		za 1 kg.
„ kalifornijskie		„ „
MORELE „		„ „
MIGDAŁY duże wybierane.		„ „
RODZYNKI sułtańskie		„ „
OCET stołowy przedni		„ „
SARDYNKI francuskie firmy Philipp & Canaud, Nantes	5	-
„ portugalskie		
MLEKO kondesowane	1	50
 przyprawa do zup i sosów w płynie i kostkach Nr. V. Nr. I. Nr. III. Nr. 0		
TAPIOCA		pudełko
ŻELATYNA biała	20	-
„ czerwona	22	-
OPLATKI	6	-
SODA jadalna	-	35

50 i 90 procenty

KONSERWY

JARZYNOWE i OWOCOWE:

	1/1 kg.		1/2 kg.		1/4 kg.	
	Zł.	gr.	Zł.	gr.	Zł.	gr.
Szparagi A	11	-				
„ B						
„ łamane zupowe						
Groszek A	4	-	2	20	1	30
„ B						
Fasolka Haricot	3	75	2	10	1	10
„ księżęca						
„ łamana	2	-	1	20	-	80
„ szparagowa	2	-	1	20	-	80

Z handlu EDMUNDA RIEDLA we Lwowie, Rutowskiego 3.

KONSERWY

JARZYNOWE i OWOCOWE:

	1/1 kg.		1/2 kg.		1/4 kg.		1/8 kg.
	Zł.	gr.	Zł.	gr.	Zł.	gr.	
Pomidory	2	50	1	50	1	-	-60
Szpinak							
Morele połówki							
„ całe	4	50	2	50	1	40	
Czereśnie, Wiśnie, Agrest, Ren- gloty, Porzeczki, Śliwki	3	-	2	-	1	20	
Morele amerykańskie							
Brzoskwinie amerykańskie							
Ananas	10	-	-	-	-	-	

COGNAC FRANCUSKI

	0·7 ltr.		0·38 ltr.	
	Zł.	gr.	Zł.	gr.
Royer Guillet & Co	22	-	11	50
Prunier & Co	20	-	10	50
Martell & Co ***	-	-	-	-
„ „ Extra	-	-	-	-
Henessy & Co ***	31	-	16	-
„ „ V. O.	33	-	17	-

LIKIERY FRANCUSKIE

Grand Marnier »Cordon Rouge«	-	-	18	-
Benedictine . . . 1/3 140.50 1/2 149.50 1 l.	36	-	-	-
Cointreau	18	-	9	50
<i>Ciseuier</i>	24	-	12	50
Likiery Holenderskie Bolsa				
Apribot Brandy, Cacao Chouva, Cherry Brandy, Cremé de Bannanes, Cremé de Mocca, Cremé de Vanille, Curacao Orange i Blanc, Methe de Glaciale	17	50	9	50

RUM oryginalny z kolonji francuskich

Flaszka	0·7 Ltr.	13.-	X
„	0·5 „	9.50	
„	0·25 „	5.-	
<i>Arak detto</i>	0.35 „	6.50	

Rum oryginalny 0.7 - 17.-
„ 0.36 - 9.-

Z handlu EDMUNDA RIEDLA we Lwowie, Rutowskiego 3.

WÓDKI

Wódki J. A. Baczewskiego we Lwowie:

	1/1 Ltr.		1/2 Ltr.		0.7 Ltr.		0.6 Ltr.	
	Zł.	gr.	Zł.	gr.	Zł.	gr.	Zł.	gr.
Starka podolska	8	60	4	50	-	-	2	50
Żytniówka	8	90	4	70	-	-	2	60
Starucha	-	-	-	-	6	60	-	-
Żytnia Perła mocna	9	50	5	10	-	-	2	75
Rum	-	-	-	-	6	25	3	35
Allasz	13	-	6	75	-	-	3	60
John Bull								
Morełówka	14	70	7	90	-	-	4	75
Dereniówka	12	40	6	90	-	-	3	45
Jarzębinka								
Wiśniowa niesłodzona								
Tarniówka								
Wiśniówka								
Pomarańczowa								
Pomarańczowa niesłodzona								
Bernardine	13	-	6	75	-	-	3	35
Cacao i Bawian	11	60	6	55	-	-	2	25
Chartreuse	13	-	6	75	-	-	3	35
Cherry Brandy	12	40	6	90	-	-	3	45
Griotte	15	50	8	45	-	-	4	60
Menthe glaciale	15	10	7	60	-	-	4	25
Curacao triple sec.	15	50	8	45	-	-	4	60
Souverain	18	50	9	60	-	-	5	45

Wódki Alfreda hr. Potockiego w Łańcucie:

	0.7 L.		0.5 L.	
	Zł.	gr.	Zł.	gr.
Malinówka	7	20	5	60
Wiśniowa	7	20	5	60
Pomarańczowa	7	20	5	60
Nektar (miodowa)	-	-	6	70
Żytniówka Kryształ 1 ltr 7.50	5	60	0.6	= 4.75
Śliwowa	6	30		
Rum 1 ltr 6.50 1/4 ltr 2.40				
Cognac 1/2 fl 3.-				

Rosolisy 0.35 - 4.20

Old Lein Cut Brandy 9.-

Z handlu EDMUNDA BIEDLA we Lwowie, Rutowskiego 3.

CZEKOLADA

	Zł.	gr.
Piaseckiego »Zdrowia« 1 kg.	6	50
» »Wanilowa« »	7	80
» »Familijna« »	6	-
» »Gospodarska mleczna« »	7	80
» »Halka« - 50 gr tabliczka	-	90
» »Krakowianka« - 60 " " " "	1	-
Wedla »Warszawska« <i>plach etna Piaseckiego</i>	7	80
» »Grylażowa« <i>zomna . . . 60 gr</i>	1	-
» »Deserowa« <i>Mleczna orzech.</i>	1	10
» »Gorzka« »	-	-
Fuchsa mleczna »	-	-
» Pralinki teatralne karton	-	-
CUKIERKI warszawskie 1 kg.	7	50

HERBATNIKI

firmy Huntley & Palmers, Readnig — London.

Alberty puszka $\frac{1}{2}$ kg.	8	-
Petit Beurre »	8	-
Fruit »	9	-
Combination »	8	-

firmy Fuchs i Synowie, Warszawa.

Alberty à 200 gr.	1	30
Petit Beurre à 100 gr. <i>65</i> groszy 200 gr.	1	30
Mieszanka karton gr. <i>wanil.</i>	1	50

WANILJA prawdziwa bourbońska pakowana w szklanych epruwetkach od Zł. 90 do *6 zł*

OLIWA prowansalska najprzedniejsza (Huile verge extra) 1 kg. Zł. 9. ~ flaszki - 75, 1.20, 2.25, 4.50

MUSZTARDA francuska i kremska od Zł.

MAKARON włoski i nitki z fabryk krajowych i C. H. Knorra z Wels cena za 1 kg.

2 80

Z handlu EDMUNDA RIEDLA we Lwowie, Rutowskiego 3.



WINA

Wina węgierskie białe:

	Zł.	gr.
Riesling	5	-
Somlauer <i>Mädcheur.</i>	4	50
Chateau Palugyay	7	-
Leányka	7	-
Muszkatolowe stare	-	-
Hegelayr stary	7	-
Badacsonyer	7	-
Riesling Gabinet	7	50
Szamorodner stary	7	50
Tokaj słodki	10	80
" wytrawny	8	-
Wino deserowe, słodkie	-	-
białe <i>Vermuth kraj.</i>	2	60
Wino deserowe słodkie	-	-
czerwone <i>Tokaj Szamorodner 1/2 litr</i>	5	60

Wina węgierskie czerw.:

Ofner	-	-
Chateau Palugyay	7	-
Vilanyer	-	-
Erlauer stary	5	-
Burgunder	5	-
Szegszarder	5	-

Wina austriackie białe:

Mailberger	7	-
Gumpoldskirchner	-	-
Vöslauer Goldeck	7	50
" " Gabinet	8	-

Wina austriackie czerw.:

	Zł.	gr.
Vöslauer Goldeck	7	50
" " Gabinet	8	-

Wina reńskie:

Rüdesheimer	-	-
Johannisberger	-	-
Hochheimer	-	-
Pisporter	-	-

Wina hiszpańskie:

Malaga	10	- 1/2 5.20
Madeira	-	-
Old Cherry	-	-
Port de vin	-	-

Wina włoskie:

Passito Muscatto	6	-
Marsaletto	5	40
Marsala	8	-
Vermuth	6	-

Wina francuskie białe:

Graves Superieur	5	70
Haut Barsac	7	50
" Sauternes	8	-
St. Croix	6	50

Wina francuskie czerw.:

St. Estephe	6	-
St. Julien	6	80
Chateaux Lafit	8	-

Wino greckie: Samos

Wina Burgundzkie orgy.:

Chablis (białe)	8	50
Pomard (czerwone)	"	"
Nuits St. Georges (czerwone)	"	"

Wina orgy. szampańskie

<i>Palugyay</i>	20	-
<i>Gellio</i>	22	-

WINA MSZALNE węgierskie i francuskie.

Ussalve Szamorodner 4.50
1 litr 7.50

5.-

Barsac 6.50
Sauternes 7.-

- X.Lubomirska porcelana u Bartosza
u Riedla
Dr.Habicht Datek pien.
papierosy
- p.Abrahamowa
- p,Godlewska Baczewski po wódki
- p.Starzyńska kawa
- p.Kłosońska..... wino
- p.Garapichowa Wład. do Konserwy po wina owocowe
- p.Teodorowiczowa do Potena o wino i mandary
rynki
- p.Bieńkowska stan. adres p.Geringera o wino
- p.Sulimirska Rozlewnia o wino
- Wojeowdzina Komarnicki o wino
300 sztuk papierosów
- p.Pieracka piwo
- p.Mycielski i Zamoyski Chodorów o datek pien.

Stoliki

- Wstępy Bogusowa Garapichowa F.Księżna
- Barszcz,papierosy,kanapki i herbata Gybrynowiczowa
Rostworowska Bieńkowska Bog.
lila kolor
- Mięso mandarynki Szujaska,Sulimirska czerwone
- Wino Starzeńska,Heydlowa,Bieńkowska
Pomiankowska
Niebieski
- Kawa p.Pieracka
- ciasta p.Groerowa zielony
- kompoty
- pączki
- Drób p.Tarnowska
- p,Wojeowdzina
- p.Starzyńska żółty
- sałata sosy Limonady biały
10 gr. p.

Z sali odczytowej.
Związek katolicki Polek urządza od szeregu lat w każdy piątek
mile w pamięci uczestniczek zapisane zebrania i pogadanki nau-



LISTA BUFETOWA Nr. 4.

Imię i nazwisko	Adres	Dary do bufetu
1. p. Marie Szordyke Siemiatkowski 8		Amysik z pulardy
2. p. Władysł. Górecki Siemiatkowski 12		konopole
3. p. Jakubowe Badenich 12		półmisek mięsa
4. p. Gosiewski M. Magdalena 8		50 pęczków
5. hr. Zygmunt Łosior Siemiatkowski 8		nie
6. p. Marye Szordyke Brzeskiego 21		25 mandarynek
7. p. Wojewodzin Ludgera Górecki		2 torty 300 papierosów
8. p. Staryńska Badenich 12		półmisek mięsa kawa warna
9.		
10.		
11.		
12.		
13.		
14.		
15.		
16.		

LISTA BUFETOWA Nr. 2.

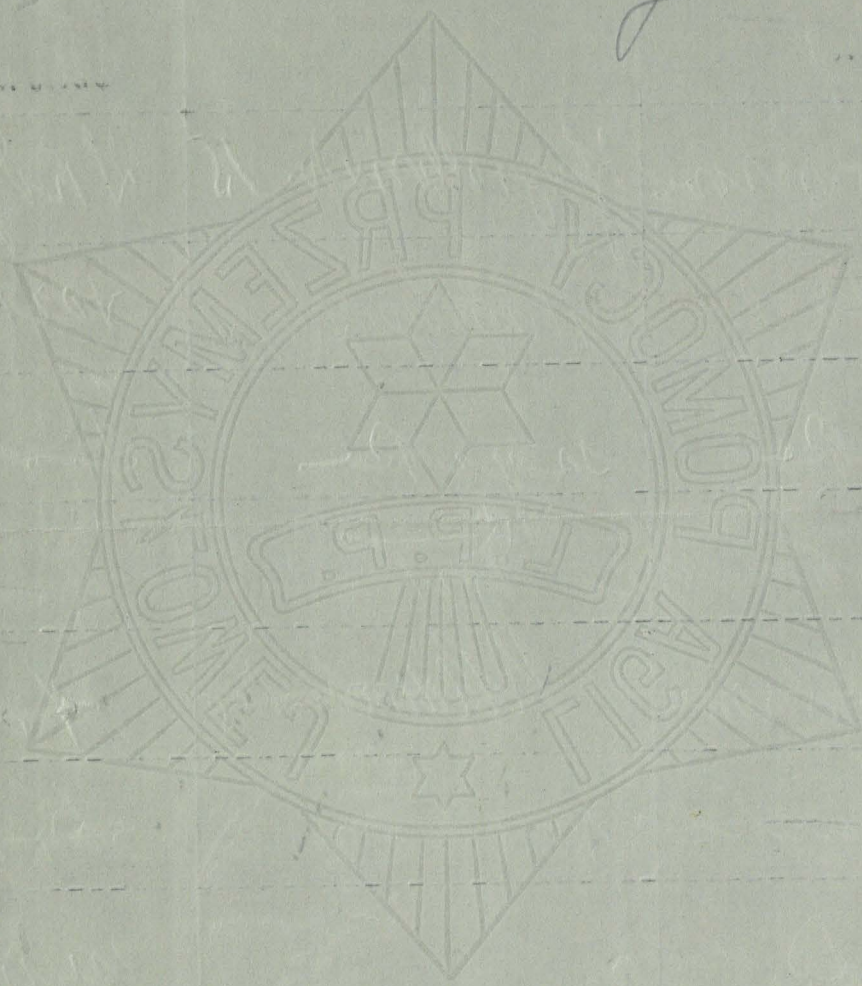
Imię i nazwisko	Adres	Dary do bufetu
1. Aleksandra Brandyson 2 Gostomskich	Lafocky 23	Wódka
2. Gracjanowa 1 Kiedzielska	Kępskiego 6	Sos
3. Mycielska	Znamkowy 12	złoty - sos 2^o barbec 25p.
4. Szymonka	of. p. 32 co p. 32	20p. wódka lody - piwo
5. Bielski	Doperuina 40	indyj i Saiana
6. Janowska	Mielniczyna 19	drob w Auspiku
7. Stożek	Moja ulica 10	Wódka
8.		
9.		
10.		
11.		
12.		
13.		
14.		
15.		
16.		

LISTA BUFETOWA Nr. 1.

Imię i nazwisko	Adres	Dary do bufetu
1. Ar. Liova Starceiska	Mochuackiego 17.	tort partet sos
2. p. Romacha	Janina	syrena
3. p. Baldwin	Jybskule 43	Judyna i tort
4. Grerowa		partet sos syrena
5. Tendomsion	Gysellonen 15	Lucevada Syrena
6. Bogus	Janina	tort syrena
7. Jajka	syrena	tort
8. Somantona	tort	tort
9. Gubysion	Mamont	tort
10. Bohach	Mamonty	tort
11. Prorowa		syrena
12. Prorowa		tort
13. Micowska	Lanoykiez 14	papierosy
14. Prorowa	Rulera 52	syrena
15. Kabanna	Gochmet	syrena
16. Prorowa	Tovachy 18	syrena

~~I Koberk Nachdrucke fort (inolyk)~~
Pienkowska Półkier¹⁴ 49 p. 200

Tarnowski Chmurni, 5 synka
Pieracka body ciastka
Lubimiska body ciastka



TO STAY! TO BRON!

[Faint, illegible handwritten text]

KOMITET OPIEKUŃCZY
"CHLEB DZIECIOM"
we Lwowie.

Lista nr 1

Wpoważniając Jania Wandę Kłosowską
do piarstwa Szwajcarskiej Komitetu
"Chleb Dzieciom"

KOMITET OPIEKUŃCZY
"CHLEB DZIECIOM"
we Lwowie.

Eleonora Lubowicka

Fabryka ZDROWIE
Lubowicka 10 fl. Ziemla

Lista Składek

Upoważniamy pp. *Mieczysława Góreckiego i Helenę Abrahamowicz*

do zbierania składek w pieniądzu i i przedmiotów spożywczych na Towarzystwo "B D Z I E C I O M"

$\frac{3}{4}$ 26



Genowa Zubowicz

L. Imię i nazwisko . Dary w pieniądzu . Dary w prowiant

J. A. BACZEWSKI
Refinerja spirytusu
ZNIESIENIE kolo LWOWA
ROK ZAŁOŻENIA 1792

16 flaszek rowna w 20 1/4 litr

Jadwiga Jarochowska

4 wyciućki	à 2.60 =	10.40
2 Cherry Saady	6.90 =	13.80
2 Perły	5.10	10.20
3 gruszk	2.25	6.75
<hr/>		
11 flaszek	razem	41.15

zamieniono na 2 fl. Rumu	
à 6.25 =	12.50
5 flaszek	
Grave super. à 5.70 =	28.50
<hr/>	
	41.00

41.00
<hr/>
10.15

zostaje 5 flaszek

- 1 flaszka Wiśniówki
- 2 flaszki Pomarańcz.
- 1 flaszka wyciućki
- 1 flaszka Allamu

dano Maryce



Imię i nazwisko

Dary w pieniądzu.....

Dary w prowiant.....

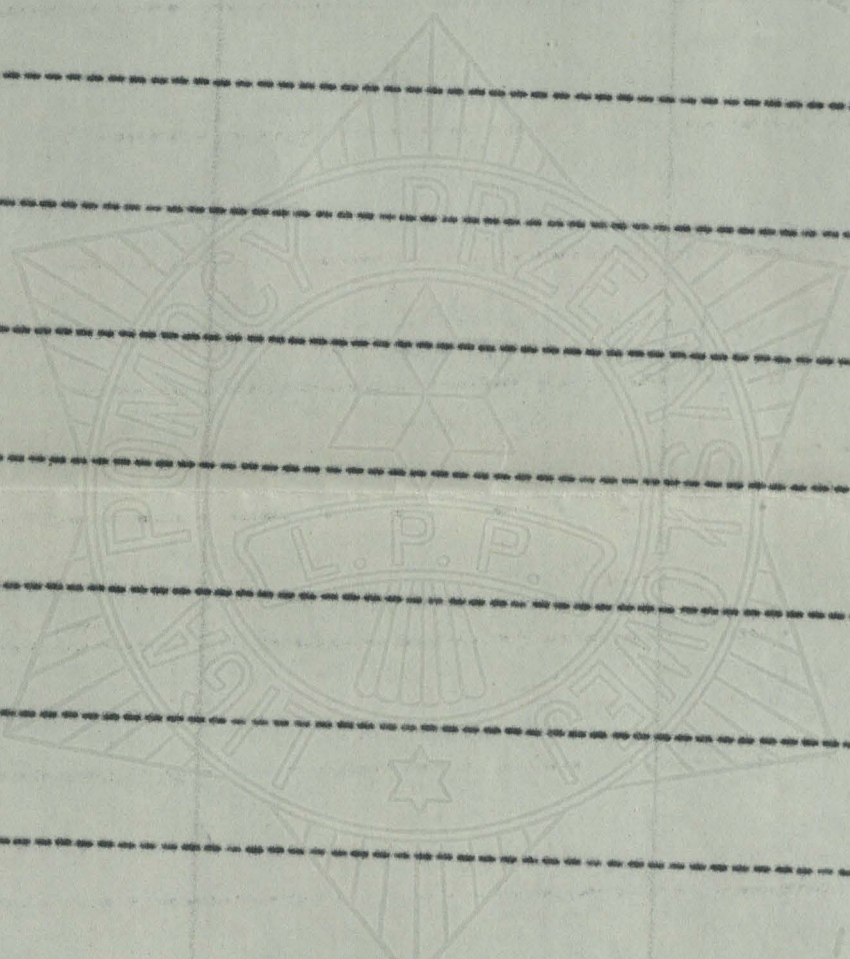
Imię i nazwisko



LISTA BUFETOWA Nr. 5.

Imię i nazwisko	Adres	Dary do bufetu
1.		
2.		
3.		
4.		
5.		
6.		
7.		
8.		
9.		
10.		
11.		
12.		
13.		
14.		
15.		
16.		

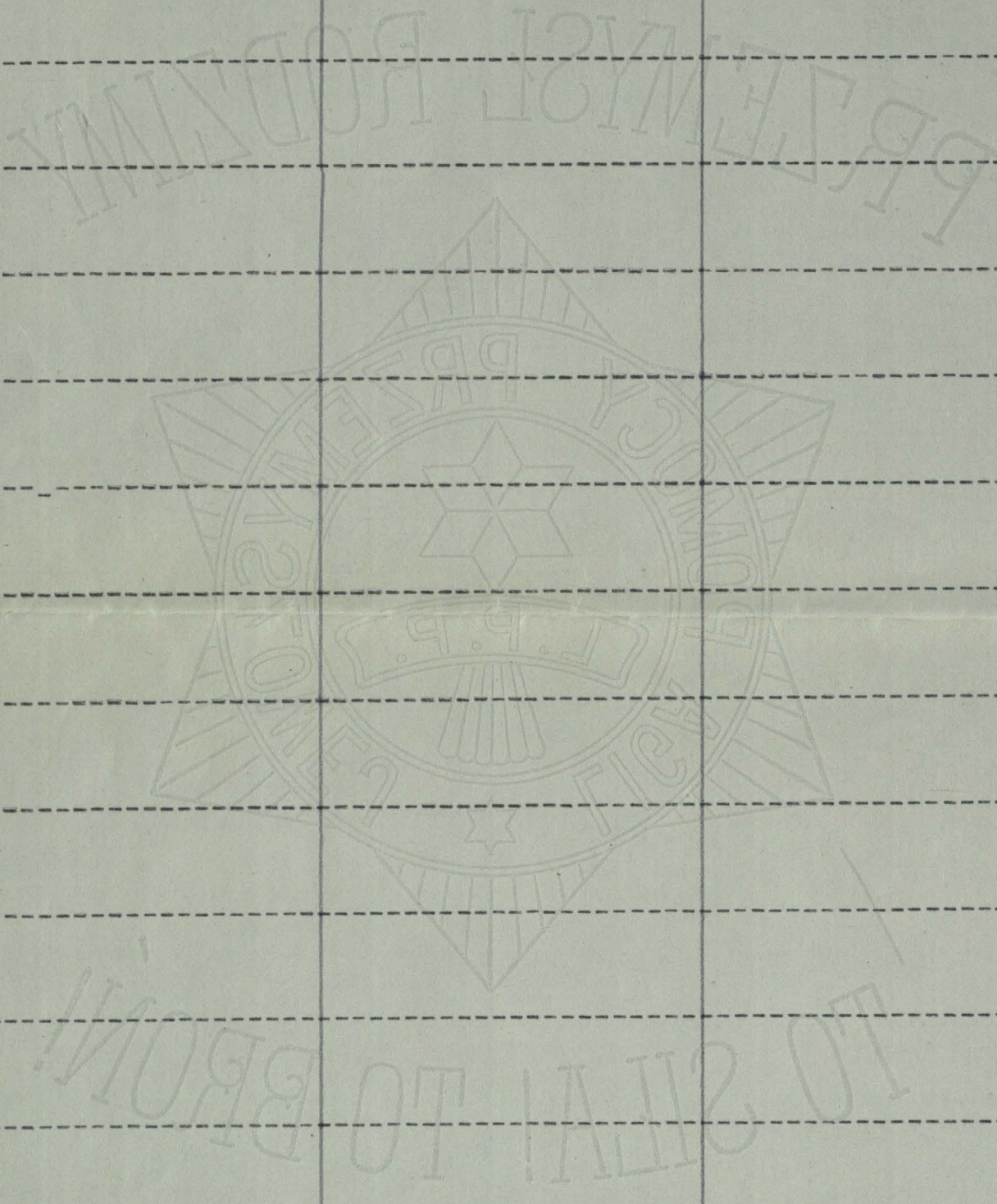
PRZEMYSŁ RODZIMY



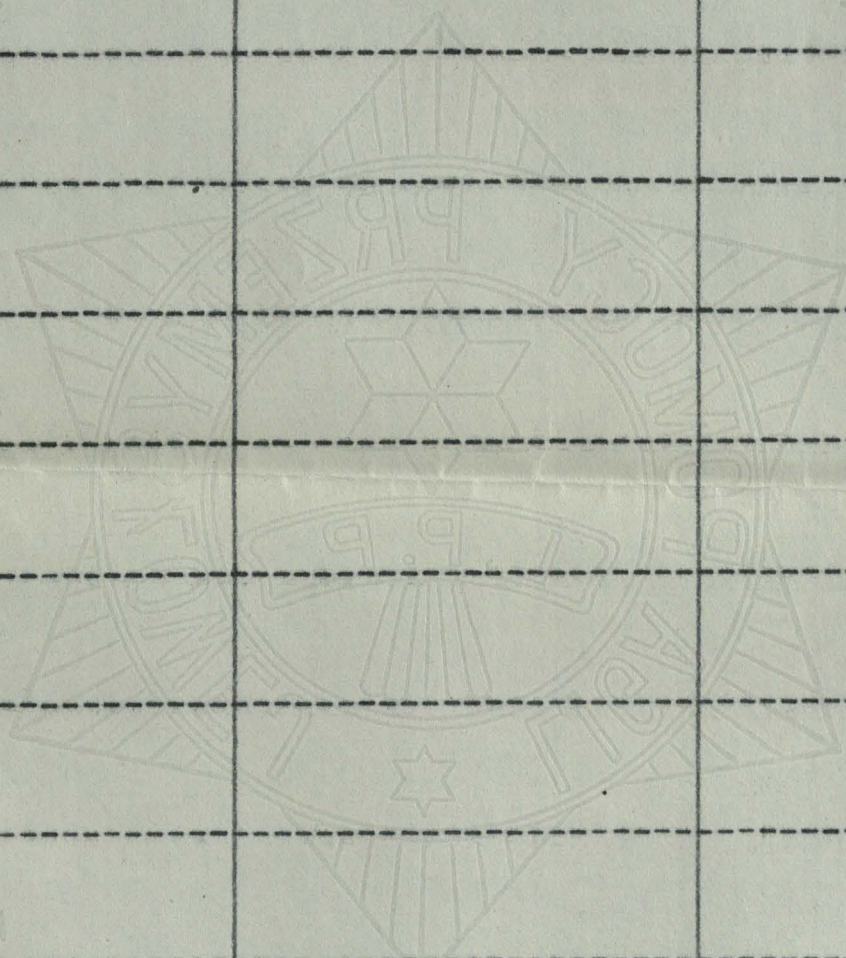
TO SZŁA! TO BRONI!

LISTA BUFETOWA Nr. 6.

::	Imię i nazwisko	Adres	Dary do bufetu
1.			
2.			
3.			
4.			
5.			
6.			
7.			
8.			
9.			
10.			
11.			
12.			
13.			
14.			
...			
15.			
16.			

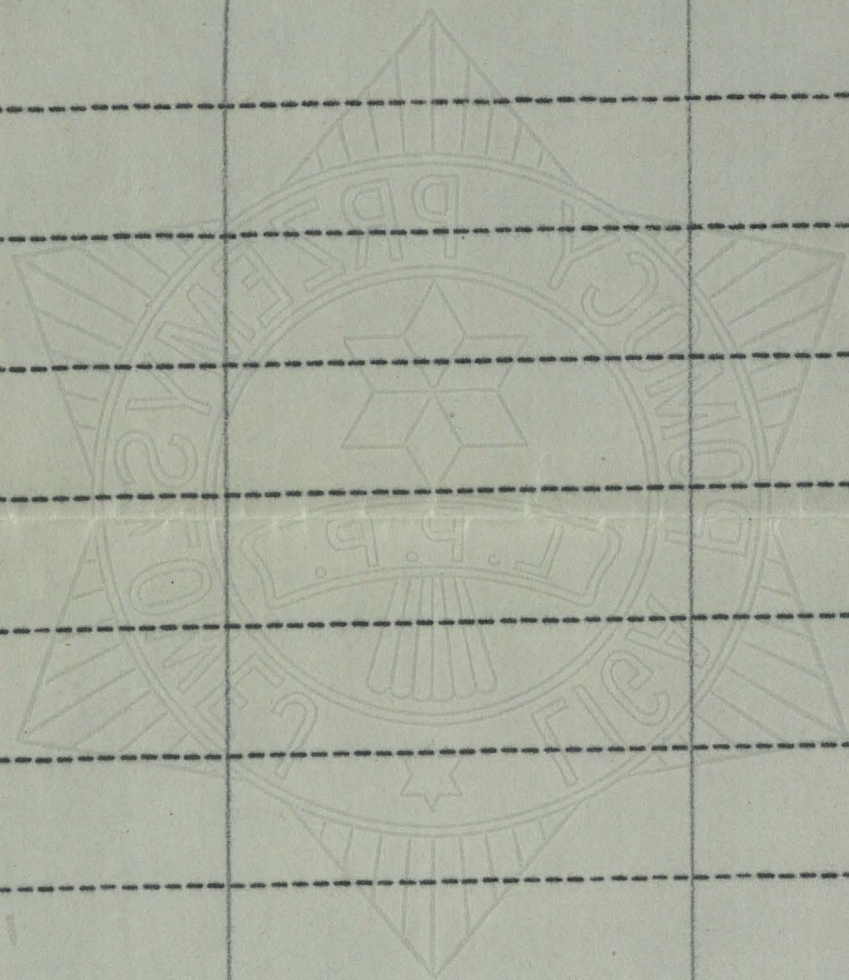


	Imię i nazwisko	Adres	Dary do bufetu
1.			
2.			
3.			
4.			
5.			
6.			
7.			
8.			
9.			
10.			
11.			
12.			
13.			
14.			
...			
15.			
16.			



LISTA BUFETOWA Nr. 8.

Imię i nazwisko	Adres	Dary do bufetu
1.		
2.		
3.		
4.		
5.		
6.		
7.		
8.		
9.		
10.		
11.		
12.		
13.		
14.		
15.		
16.		

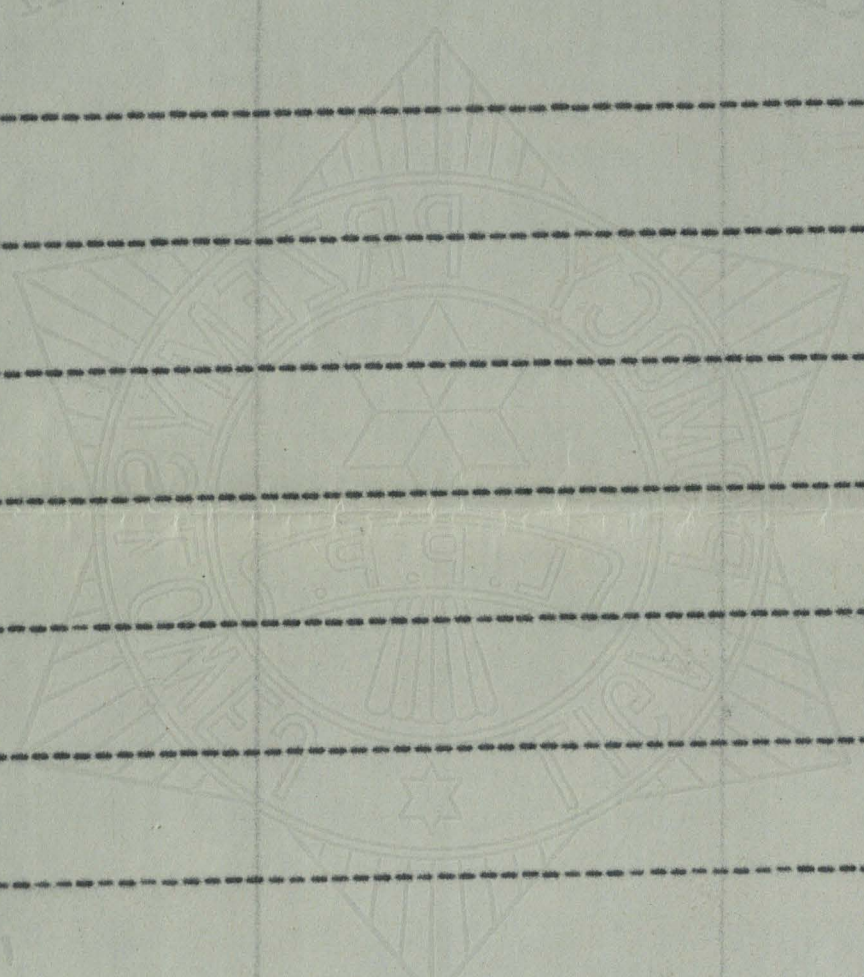


LISTA BUFETORA Nr. 19.

Imię i nazwisko	Adres	Dary do bufetu
1.		
2.		
3.		
4.		
5.		
6.		
7.		
8.		
9.		
10.		
11.		
12.		
13.		
14.		
15.		
16.		

LISTA BUFETOWA Nr. 10.

Imię i nazwisko	Adres	Dary do bufetu
1.		
2.		
3.		
4.		
5.		
6.		
7.		
8.		
9.		
10.		
11.		
12.		
13.		
14.		
15.		
16.		



KOMITET OPIEKUŃCZY
„CHLEB DZIECIOM“
w Lwowie.

L. ¹⁵⁶
26

Kasa wypłaci

Bursia Polska w Lwowie
pocztę

zł.

gr.

150

celebracji
Mycielska

Lwów

dnia

29/3

150 6
192

Podpis

Exubonni

STOWARZYSZENIE OPIEKUŃCZE
CHLEB DZIECIOM
Okręg. Wojew. Lwowskiego.

WYŚLĄNE

L w ó w dn. 31/XII 1926.

JW Panie Senatorze!

Niżej podpisane Stowarzyszenie Opiekuńcze "Chleb Dzieciom" zwraca się do JW Pana Senatorsa jako Prezesa Związku Banków z gorącą i usilną prośbą o wyznaczenie wydatniejszej subwencji na cele tegoż Stowarzyszenia.-

Stowarzyszenie Opiekuńcze "Chleb Dzieciom" od szeregu lat wyteża wszystkie swoje siły by ratować zakłady wychowujące biedne dzieci.- Utrzymujemy w stałej ewidencji 35 takich zakładów, z ilością około 1500 dzieci.- W ubiegłym roku wszystkie nasze fundusze rozdaliśmy wyżej wspomnianym zakładom i przez to uratowaliśmy wiele z nich od zamknięcia.-

Ponieważ Stowarzyszenie nasze skazane jest na czerpanie dochodów wyłącznie z ofiarności publicznej, przeto zwracamy się do JW Pana Senatorsa z całym zaufaniem że raczy poprzeć nasze usiłowania.-

Z prawdziwym poważaniem:

Sekretarka:

Przewodnicząca:

KOMITET OPIEKUŃCZY
„CHLEB DZIECIOM“
we Lwowie.

128
Kopja

128 170 88

L w ó w dn. 21/XII 1926.

Niniejszem upoważniamy JWPanią Mecenasową P i e r a c k ą
do zbierania datków i urządzania przedsięwzięć na cele Stowarzyszenia
Opiekunczego "C h l e b D z i e c i o m".-

Za Komitet:

Sekretarka:

Przewodnicząca:

88 = 107 запросов на
posidsenie 14/X 1926

108 = 127 запросов на
posidsenie 17/XII 1926

Lp.

Kopja.

172 (07)

D o

Dyrekcji Policji

we

L w o w i e

Donosimy uprzejmie że zbiórka uliczna urządzona w dn.25/IV 192
na cele Stowarzyszenia Opiekuńczego "Chleb Dzieciom",
przyniosła 1103.39 Złp. dochodu.-

Z poważaniem

za Komitet:

sekretarka:

przewodnicząca:

Propja

173 80.

Lp.

Do Szanownego Zarządu

"KOŁA MŁODYCH ZIEMIANEK"

L w ó w

ul. Zachariewicza 3.

Powołując się na przyrzeczenie "K o ł a M ł o d y c h Z i e - m i a n e k" opiekowania się ochronką na Kleparowie, pozwalamy sobie zwrócić uwagę Szanownego Zarządu, na niezmiernie krytyczne warunki, w jakich ochronka ta się znajduje, a którym niestety podpisane Stowa - rzyszenie, z powodu ogromnego obarczenia w większej niż dotychczas mierze zaradzić nie jest w stanie.-

Zwracamy się przeto z uprzejmą prośbą o zainicjowanie akcji, celem przyjscia z pomocą wyżej wspomnianej ochronce.-

Załączając wykaz subwencji udzielonych ochronce na Kleparowie pozostajemy z poważaniem

za Komitet:

sekretarka:

przewodnicząca:

L w ó w dn. 7/V 1926.

Rapja

174 (85)

DO SZANOWNEGO ZARZĄDU

"OCHRONKI ŚW. JÓZEFA"

L w ó w

ul. Piekarska

Donosimy uprzejmie że na ostatnim posiedzeniu zarządu Stowarzyszenia Opiekuńczego "Chleb Dzieciom" odbytym dn.5 bm., została przyznana Ochronce św. Józefa subwencja w kwocie 150 Złp.-

Prosimy o podjęcie jej w biurze Stowarzyszenia, przy ul. Osso - lińskich 11 w drugim podwórzu na I p., w poniedziałek 10/bm, między godziną 11 - 1 w południe.-

Z poważaniem:

sekretarka:

przewodnicząca:

175

63 — 84

Laprosreua do erompión

Lanzada. —

Sprawozdanie z ogólnej działalności

STOWARZYSZENIA OPIEKUŃCZEGO

"CHLEB DZIECIOM"

okręg województwa Lwowskiego

za czas od 25/II 1925, do 15/IV 1926

1./ W dniu 25/II 1925 r. odbyło się we Lwowie w sali Ratuszowej, przy udziale reprezentantów władz, zebranie sprawozdawcze z czynności komitetu "Chleb Głodnym Dzieciom" na którym uchwalono przystąpienie do tworzącego się w Warszawie Stowarzyszenia Opiekuńczego "Chleb Dzieciom"

Dla wzmocnienia słabnącego wpływu funduszy wprowadza skarbnik komitetu prezes koleji p. Barwicz, ściąganie drobnej kwoty przy nadawaniu wagonów towarowych na kolejach w obrębie dyrekcji Lwowskiej, na rzecz Stowarzyszenia. Postanowiono również rozdać członkom bloczki celem zbierania wkładek, jak i zarównież rozmieszczenie puszek składkowych po bankach i instytucjach finansowych.-

2./ Stowarzyszenie pozostaje w stałej łączności z radami sierocemi, porozumiewa się kołami rodzicielskimi utworzonymi przy szkołach, współdziała ze zorganizowaną przy Zjednoczeniu Polskich Chrześcijańskich Towarzystw Kobietych sekcją Opieki nad Młodzieżą w wieku szkolnym, mającą za główne zadanie zwalczanie szerzącej się pornografii działającej destruktywnie na młode pokolenia.

W maju nawiązuje Stowarzyszenie stałą łączność z "Towarzystwem Walki z Gruźlicą", współdziała z sekcją "Opieki nad zagrożonym Dzieckiem", zyskując nad zakładami stałą opiekę sanitarną mającą doniosłe znaczenie ze względu na stosunki zdrowotne w zakładach, objętych opieką Stowarzyszenia.-

Następnie pozostaje w łączności z sekcją Zjednoczenia "Towarzystwem Walki z Handlem żywym Towarem" kobietami i dziećmi; z komisją sanitarno

177
Lwów, dn. 16./VI. 1926.

Do

Zarządu Głównego

Stowarzyszenia opiekuńczego

" CHLEB DZIECIOM "

we W a r s z a w i e

W odpowiedzi na pismo z dn. 4./Vi. donosimy uprzejmie, że co do niezrozumiałego punktu sprawozdania zaszła pomyłka, gdyż chodzi tu o marki jako walutę polską nie zaś o znaczki pocztowe.- Ponieważ znaczna ilość tych pieniędzy była pozostała u ludzi prywatnych i po urzędach, Komitet nasz przy pomocy Radcy Barwicza i Starosty Żelewskiego ogłosił odezwę o odsyłanie nam tych drobnych kwot.-

Pieniądze te odsyłało się do Banku Polskiego, który nam je wymoanił na złote polskie.- Naturalnie sumy te nie były wielkie, ale kilkadziesiąt złotych zdołałyśmy tą drogą uzbierać.-

Z wysokim poważaniem

Za Komitet

Sekretarka:

Przewodnicząca:

obyczajową przy dyrekcji policji, mając w stałej ewidencji los dzieci i matek opuszczających oddział położniczy szpitalu Lwowskiego.

Licząc się z wielką ilością marek polskich pozostałych jeszcze w rękach osób prywatnych lub instytucji, zwraca się Stowarzyszenie z odezwą do społeczeństwa o składanie marek na rzecz Stowarzyszenia.-

3./ Przez miesiąc maj 1925 r. rozdano subwencję 9ciu zakładom, razem w sumie 1350 Złp.-

W dniu 9ego czerwca urządziło Stowarzyszenie przedstawienie w Wielkim Teatrze które przyniosło 341 Złp. dochodu.-

We wrześniu rozdano 4rem zakładom sumę 600 Złp.-

W dniu 2go października zorganizowano zbiórkę uliczną.-

Przez grudzień, styczeń i luty urządziło Stowarzyszenie podwieczorki z lotcją Fantową, i szereg podwieczorków tańczących. Rozdano 800 Złp. 4rem zakładom.-

W lutym zorganizowała przewodnicząca ks. Lubomirska na cel Stowarzyszenia wieczór tańczący który przyniósł 1710.50 Złp. dochodu, jak i również, zbiórkę w Kasynie narodowym która dała 800Złp.- Z tych to pieniędzy otrzymało 10 zakładów subwencję w ogólnej kwocie 1900 Złp.

W marcu rozdano 1260 Złp. 7miu zakładom.-

4./ Stowarzyszenie utrzymuje w stałej ewidencji 35 zakładów dla dzieci we Lwowie, i 58 na prowincji; działalność nasza ogniskuje się obecnie przeważnie na zakładach miejscowych lwowskich, gdyż rozwój szerszej intensywniejszej akcji utyka z braku większych funduszy.-

Udzielono jednorazowej pomocy pieniężnej 8miu osobom prywatnym w celu akcji ratowniczej zagrożonego dziecka.-Od dn.1/IV 1925 do dzisiejszego otrzymano w sekretarjacie 90 pism, wysłano 182.- Dokładny obraz wpływów i rozdawnictwa funduszy wykazuje sprawozdanie kasowe, które przesyłamy w załączeniu.-

Z wysokim poważaniem

Sekretarka:

Przewodnicząca:

Kopja listu do p. Poponierowej. —

179 61

STOWARZYSZENIE OPIEKUŃCZE
CHLEB DZIECIOM
Okręg. Wojew. Lwowskiego.

L w ó w an. 27/III 1926.

WPani!

Donosimy uprzejmie że na ostatnim posiedzeniu zarządu Stowarzyszenia "Chleb Dzieciom", odbytym an. 23 bm. uchwaloną udzielić Pani suowencję w kwocie 100 złp., którą Pani w najbliższych dniach. przekazem pocztowym prześlemy.

Z poważaniem
za komitet:

sekretarka:

przewodnicząca:

Kopja

180 / 60

Lp.

Do Zarządu
"Bursy Polskiej"

w

Żółkwi

Donosimy uprzejmie że na ostatnim posiedzeniu zarządu Stowarzyszenia "Cieleb Dzieciom" odbytym dn. 23/ bm. uchwaloną została subwencja w kwocie 150 złp. dla Bursy Polskiej w Żółkwi. W najbliższych dniach prześlemy ją przekazem pocztowym.

Z poważaniem
za komitet.

sekretarka:

przewodnicząca:

L w ó w dn. 27/III 1926.

181 59

Do Zarządu Komitetu
"Pomocy dla Inteligencji"
na ręce JWPani Marji Kazimińskiej

L w ó w

ul. 29 Listopada 92.

Donosimy uprzejmie że na posiedzenie Stowarzyszenia
"Cielec Dzieciom" odbytym dn. 25/ bm. uchwaloną została sub-
wencja w kwocie 200 Złp. jako pomoc dla dzieci którei opie-
kuje się "komitet Pomocy dla Inteligencji".

Prosimy o zgłoszenie się po nią, w biurze Zjednoczenia
Tow. Kobiecych przy ul. Ossolińskich 11 w 2gim powórze, na
1szym piętrze, między godz. 11 - 1 w poł. w dniach 29, 30,
lub 31 bm.

Z poważaniem
za Komitet.

sekretarka.

przewodnicząca.

L w ó w dn. 27/11I 1926.

182 / 58

Zarząd Bursy
św. Stanisława Kostki
na ręce ks. Kanonika Dziurzyńskiego

we

L w o w i e

ul. Grodziecka 2

Donosimy uprzejmie że na posiedzeniu zarządu "Cieleb Dzieciom" odbytym dn. 23 bm. uchwaloną została subwencja w kwocie 250 Złp. dla Bursy św. Stanisława Kostki. Prosimy o podjęcie jej w biurze Zjeuno = czenia tow. Konicyn, przy ul. Ossolińskich 11 w 2gim podwórzu na na pierwszym piętrze, między godz. 11 - 1 w poł. w dniach 29, 30, lub 31 bm.

Z poważaniem
za komitet.

sekretarka.

przewodnicząca.

L w ó w dn. 27/III 1926.

Kopja

183 57

STOWARZYSZENIE OPIEKUŃCZE
CHLEB DZIECIOM
Okręg. Wojew. Lwowskiego.
Lp.

Do Dyrekcji Zakładu

"Głuchoniemych"

we

L w o w i e

ul. Łyczakowska

Zawiaadamiamy niniejszem że na ostatnim posiedzeniu zarządu Stowarzyszenia "Chleb Dzieciom" odbytym 23 bm. uchwaloną została subwencja w kwocie 250 Złp. dla Zakładu Głuchoniemych. Prosimy o podjęcie jej w biurze Zjeanoczenia Tow. Kobiecyc., przy ul. Ossolińskich 11 w 2gim powórze na pierwszym piętrze, po 29 bm. każdego dnia między godz. 11 - 1 w południe.

Równocześnie uołączamy podanie Jęuzarza Makosia, w sprawie przyjęcia jego syna Antoniego do Zakładu, i prosimy gorąco o uwzględnienie jego prośby.

Z poważaniem
za komitet.

sekretarka.

przewodnicząca.

Kopia listu do p. Jędrzejowiczowej

184 56

STOWARZYSZENIE OPIEKUŃCZE
CHLEB DZIECIOM
Okręg. Wojew. Lwowskiego.

L w ó w un. 25/III 1926.

Lp. 56.

JWPani !

Mamy zaszczyt najprzejmiej zawiadomić, że na posiedzeniu stowarzyszenia "C h l e b D z i e c i o m" odbytym un. 23 bm. została JWPani jeänogłóśnie wybraną członkiem zarządu tegoż stowarzyszenia. W nadzie że JWPani nie odmówi nam swej cennej współpracy, kreślimy się z prawuziwem poważaniem

za komitet.

sekretarka.

przewodnicząca.

Kopja

185/55

D o

Świetnego Starostwa

w

Przemyślu

Donosimy uprzejmie że otwieramy w Przemyślu filję
Lwowskiego wojewódzkiego Stowarzyszenia "Chleb Dzieciom"
której to filji przewodniczącą będzie p. Drażbacka, i załączamy
wymaganych 5 (pieć) ostępowanych statutów.

Warszawa

Kopia

186/54

STOWARZYSZENIE OPIEKUŃCZE
CHLEB DZIECIOM
Okręg. Wjlew. Lwowskiego.
Lp.

L w ó w an. 23/III 1926.

Do
Stowarzyszenia Opiekuńczego
" Ch l e b D z i e c i o m "
w
W a r s z a w i e

Przesyłamy do podpisu podanie wymagane przez tutejsze władze, dla otwarcia filii stowarzyszenia "Chleb Dzieciom" w Przemyślu. Prosimy o przesłanie tego pisma do starostwa w Przemyślu, wraz z ułożeniem 5ciu statutów Stowarzyszenia ostępowanych po 50 groszy.

Z wysokiem poważaniem

Za komitet:

Sekretarka:

Przewodnicząca:

32 PartBa do Bursy w Zótkow. ¹⁸⁷

33-52 20 raproszeń na posiadanie

53 PartBa do p. Drwis baczej

11 - 30

wystane

Laproncia na posiadzenia

Kopja

189 10

D o

Ś w i e t n e j

R A D Y M I E J S K I E J

w e L W O W I E

Zarząd Stowarzyszenia " CHLEB DZIECIOM " gorąco uprasza o obniżenie podatku magistrackiego do 10 % od porannych przedstawień w Kino Palace oddanych przez Zarząd tegoż na nasz dochód.-

Z poważaniem

Sekretarka

Przewodnicząca

Lwów, dn. 12. lutego 1926.

Ossolińskich 11.

Kopia listu do Dr. Pierackiego.

190

9

L w ó w dn. 20/II 1926.

Lp. 9.

WPanie Mecenasie!

Mamy zaszczyt zawiadomić że na posiedzeniu zarządu "C h l e b D z i e c i o m" został WPan jednogłośnie przyjęty w poczet członków zarządu. Pozwalamy sobie wyrazić nadzieję, że WPan raczy wybór ten przyjąć, i nie odmówi nam swego cennego współpracownictwa.

Równocześnie dziękujemy uprzejmie za łaskawę pośrednictwo w sprawie poranków kinomatograficznych, i przesyłamy wyrazy prawdziwego poważania.

Za Komitet:

sekretarka:

przewodnicząca:

Popja listu do p. Piotra hr. Gosiewskiego 191/8

L w ó w dn. 11/ II 1926.

JW Panie Hrabio!

Wydział komitetu "Chleb Dzieciom" najserdeczniej
dziękuje, za hojny dar przesłany przez JW Pana Hrabiego
z okazji balu w dniu 8/ II 1926, na cele tegoż komitetu.

Z prawdziwym poważaniem

za Komitet:

Przewodnicząca:

Kopia listu do p. Jawskiej w Żółkwi.

7

192

L w ó w dn. 11/II 1926.

Lp. 7

Łaskawa Pani!

Donosimy uprzejmie że na ostatnim posiedzeniu zarządu "Chleb Dzieciom" odbytym dn. 10 bm. uchwalono udzielić "Polskiej Bursie" w Żółkwi, subwencję w wysokości 150 Złp. Kwota ta zostanie przesłaną przekazem pocztowym.

Z wysokim poważaniem

za Komitet:

Przewodnicząca:

Kopja listu do Starosty Żelezkiego. 1936

Lp. 6.

L w ó w dn. 11/II 1926.

JWPanie Starosto!

Z największym smutkiem dowiedziawszy się o ciężkiej stracie jaką JW Pan poniósł przez śmierć nieodżałowanego s.p. Ojca, podpisany Komitet, z głęboką wdzięcznością wspominając nieocenione zasługi JW Pana Starosty w naszych pracach, tą drogą wyraża mu uczucia najgłębszego współczucia.

Z wysokim poważaniem

za Komitet:

Przewodnicząca:

Prośba listu do Twa Walki z Gruźlicą

194

L w ó w dn. 6/II 1926.

Lp. 5

Do

Twa "Walki z Gruźlicą"

we Lwówie

ul. Lindego 5.

W powodu znacznego opóźnienia z jakim otrzymaliśmy pismo z dn. 27/I 1926, L 88/26 N., dziś dopiero odpisujemy, i donosimy że Zakład św. Antoniego jest w ewidencji zakładów którymi się opiekujemy i na najbliższym posiedzeniu ustanowimy kwotę, z którą wspomnianemu zakładowi z pomocą przyjść będziemy mogli.

Z wysokim poważaniem

za Komitet:

Przewodnicząca:

Kopia listu do Sądu w Łopatynie.

195

1 p. 4

L w ó w dn. 3/II 1926.

Wielmożny Panie Naczelniku!

W odpowiedzi na list z dn. 27/I 1926, potwierdzamy odbiór kwoty 36,784,300 Mkp. Przykro nam że otrzymujemy ją dopiero teraz, gdy pieniądze te nie przedstawiają już żadnej wartości.

Z poważaniem

za Komitet:

przewodnicząca.

Kopja listu do Starosty dyedolewicza
w Lubaczowie

196

3

L w ó w 25/I 1926.

Lp. 3

JW Panie Starosto!

W odpowiedzi na list z dnia 17/II 1925, a otrzymany 7/I 1926
donosimy uprzejmie że nie otrzymaliśmy zapowiedzianej kwoty 30 Zp.
wysłanej na ręce p. Barwicza, i zapytujemy kiedy została ona wysłana.

Z wysokim poważaniem

za Komitet:

przewodnicząca.

Kopja listu do rady Sanetry
we Lwowie

197

L w ó w 25/I 1926.

Lp. 2

JW Panie Radco!

Podajemy do wiadomości że na ostatnim posiedzeniu, uchwalono udzielić subwencję Tadeuszowi Śliwie, w kwocie 150 Złp. z których teraz możemy wypłacić 75 Złp., i prosimy o zgłoszenie się po nią w biurze przy ul. Ossolińskich 11 w środę lub piątek między godz. 12 - 1 w południe.

Z poważaniem

za Komitet:

przewodnicząca.

odpis

do Starosty Powiatowego
w Drohobyczu

198

L w ó w an. 5/I 1926.

1
Lp . 249.

JWPanie Starosto!

W odpowiedzi na list z an. 9/XII 1925 (L.A.3539/38) donosimy że przeznaczamy kwotę 775 Zł.58gr. do dyspozycji JW Pana, z prośbą aby w pierwszym rzędzie popierać zakłady dla dzieci, a w razie koniecznej potrzeby pojedyncze dzieci, i wtały o ile możliwości pomagać im w naturaljaku a nie gotówką. Co do pomocy z naszej strony, jestto niestety niemożliwością, z powodu szczupłej ilości pieniędzy którą cywilowo rozporządzamy.

Prosząc uprzejmie JW Pana Starostę o łaskawe powiadomienie nas o rozdzieleniu powyższej kwoty, dziękujemy za dotychczasowe trudy i prosimy o ualszą łaskawą współpracę.

Z wysokim poważaniem
za komitet.

przewodnicząca.

Гб. 378.

Г м о м гн. 2\I 1926.

Lp. 249.

W ŁOWIE

W KRAJOWYM DZIAŁANIU

W DZIAŁANIU WŁADZY WŁADZY WŁADZY

WŁADZY WŁADZY WŁADZY WŁADZY WŁADZY WŁADZY WŁADZY WŁADZY WŁADZY WŁADZY

WŁADZY WŁADZY WŁADZY WŁADZY WŁADZY WŁADZY WŁADZY WŁADZY WŁADZY WŁADZY

WŁADZY WŁADZY WŁADZY

WŁADZY WŁADZY WŁADZY WŁADZY WŁADZY WŁADZY WŁADZY WŁADZY WŁADZY WŁADZY

WŁADZY WŁADZY WŁADZY WŁADZY WŁADZY WŁADZY WŁADZY WŁADZY WŁADZY WŁADZY

WŁADZY WŁADZY WŁADZY WŁADZY WŁADZY WŁADZY WŁADZY WŁADZY WŁADZY WŁADZY

WŁADZY WŁADZY WŁADZY WŁADZY WŁADZY WŁADZY WŁADZY WŁADZY WŁADZY WŁADZY

WŁADZY WŁADZY WŁADZY WŁADZY WŁADZY WŁADZY WŁADZY WŁADZY WŁADZY WŁADZY

WŁADZY WŁADZY WŁADZY WŁADZY WŁADZY WŁADZY WŁADZY WŁADZY WŁADZY WŁADZY

WŁADZY WŁADZY WŁADZY

WŁADZY WŁADZY WŁADZY

